

LUTTE CONTRE LES PUNAISES DE LIT

Les punaises de lit :

Elles ne sont pas le signe d'un manque d'hygiène, mais de la globalisation, car les punaises sont un **fléau mondial**.

Ces insectes se déplacent avec l'homme en s'installant dans les vêtements ou les bagages lors d'un voyage dans un lieu infesté. Elles peuvent arriver dans un logement lors de l'achat d'un meuble d'occasion et finissent par s'installer dans les chambres où elles se nourrissent du sang des occupants.

Biologie et comportement :

- L'adulte est un petit insecte de couleur brune de 5 à 7 mm
- La femelle pond de 200 à 500 œufs (5 à 15 œufs / jour)
- Eclosion des œufs 7 jours après la ponte
- Les 1ères larves ne sont pas plus grosses qu'une tête d'épingle : 5 stades – 1 repas/mue
- Larves 1 repas sanguin tous les 10 jours – Adultes 1 repas par semaine
- L'homme est l'hôte de prédilection pour cette espèce
- L'insecte vit caché le jour et ne se déplace que la nuit pour piquer son hôte

Inspection et préparation des lieux :

- ▶ Tous les meubles doivent être vidés
- ▶ Les sommiers, matelas démontés et les housses de protection retirées
- ▶ Les rideaux, housses examinés avant démontage, ensachage pour traitement ultérieur
- ▶ Les boiseries, plinthes, planchers minutieusement inspectés, et tout ce qui peut être démonté doit l'être
- ▶ Ne pas oublier les prises électriques, lampes de chevets et autres gaines
- ▶ Vider également les bibliothèques : les insectes peuvent en effet trouver refuge à l'intérieur des livres
- ▶ Les vêtements et chaussures doivent être également retirés et ensachés en vue d'un traitement spécifique

EURO HYGIENE – www.eurohygiene.fr

Siège social : 134 Rue des entrepreneurs – ZAC du Vigné 30420 Calvisson - Tél. : 04 66 04 02 00 – eurohygiene@orange.fr

Agences : 219 Av. Clément Ader – Zone Castelnau 2000 – 34170 Castelnau-Le-Lez - Tél. : 04 67 70 15 04

2 Rue des Artisans – 13310 Saint-Martin-de-Crau – Tél. : 04 90 47 09 87

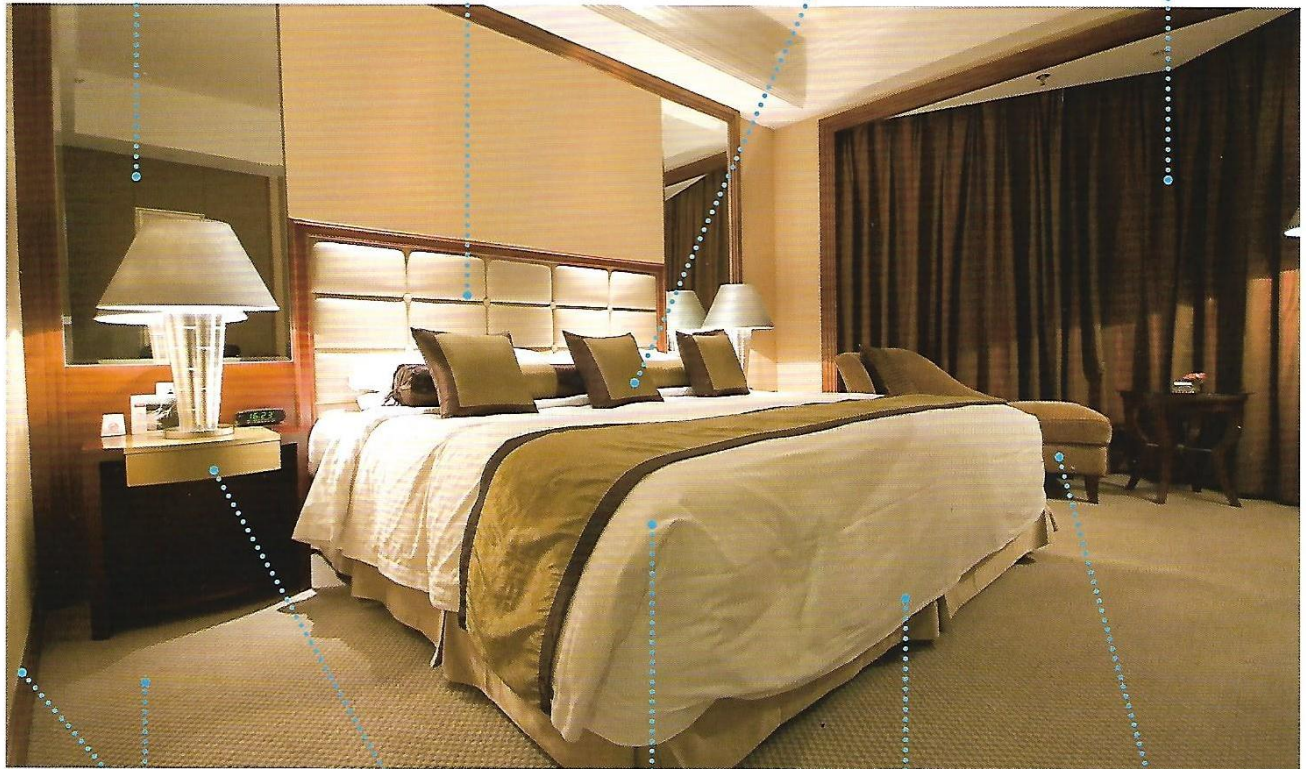
SARL au capital de 21000 € - Siret 432 722 429 00052 – APE 8121 Z – TVA Intra-communautaire FR 034 432 722 429

CADRES
TABLEAUX

TÊTE DE LIT

COUSSINS
COUVERTURES

RIDEAUX



MOQUETTES
PLINTHES

TIROIRS

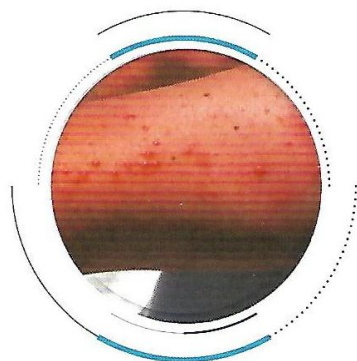
MATELAS

ARMATURES

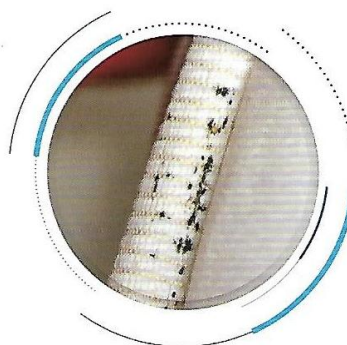
BANQUETTES

Indices de présence et cachettes :

► LES INDICES DE PRÉSENCE



Piqûres cutanées
des occupants



Les traces de
matières fécales



La présence
d'insectes

EURO HYGIENE – www.eurohygiene.fr

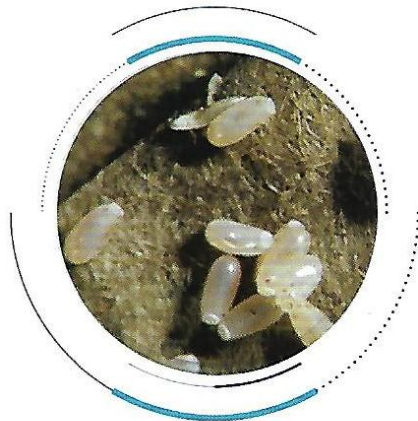
Siège social : 134 Rue des entrepreneurs – ZAC du Vigné 30420 Calvisson - Tél. : 04 66 04 02 00 – eurohygiene@orange.fr

Agences : 219 Av. Clément Ader – Zone Castelnau 2000 – 34170 Castelnau-Le-Lez - Tél. : 04 67 70 15 04

2 Rue des Artisans – 13310 Saint-Martin-de-Crau – Tél. : 04 90 47 09 87

SARL au capital de 21000 € - Siret 432 722 429 00052 – APE 8121 Z – TVA Intra-communautaire FR 034 432 722 429

► LES CACHETTES FÉTICHES DES PUNAISES



Les endroits sombres
loin des ventilations
et des vibrations



Les fissures de 10 mm
dans les matériaux



Les surfaces rugueuses
telles que le bois,
le textile, le papier

Et au plus proche de leurs hôtes !

Etapas de la lutte raisonnée :

- **INSPECTION** : définir les zones et cibler le traitement
- **PREPARATION DES LIEUX** : mise à jour des caches
- **LE TRAITEMENT** : éradication de la population
- **LE SUIVI / LA PREVENTION**

Mise en place du traitement :

❖ LUTTE PHYSIQUE OU MECANIQUE

- Pour les objets
 - Lavage en **machine** à 55 -60° C des vêtements et de tout textile lavable
 - Passage au **sèche-linge** à 60° C pendant 1h30 des autres textiles/chaussures, etc.
 - Passage au **pressing** des rideaux, housses diverses
 - Passage au **congélateur** (-20° C pendant 72h minimum)
 - **Destruction** des mobiliers trop infestés (ex. matelas)
- Pour les lieux
 - **Aspiration appuyée** : retirer le sac à la fin de l'opération, le fermer hermétiquement dans un sac plastique, le jeter dans une poubelle extérieure, nettoyer le tuyau d'aspiration
 - **Restauration** des lieux : rebouchage des fissures, réfection des tapisseries, etc.

EURO HYGIENE – www.eurohygiene.fr

Siège social : 134 Rue des entrepreneurs – ZAC du Vigné 30420 Calvisson - Tél. : 04 66 04 02 00 – eurohygiene@orange.fr

Agences : 219 Av. Clément Ader – Zone Castelnau 2000 – 34170 Castelnau-Le-Lez - Tél. : 04 67 70 15 04

2 Rue des Artisans – 13310 Saint-Martin-de-Crau – Tél : 04 90 47 09 87

SARL au capital de 21000 € - Siret 432 722 429 00052 – APE 8121 Z – TVA Intra-communautaire FR 034 432 722 429

❖ TRAITEMENT

- Cadres et structures de lit
- Mobilier, fauteuil et canapés déhoussés
- Plinthes, pourtour des fenêtres et encadrements de portes, planchers
- Galandage ou lambris en contact avec le lit
- Tringles à rideaux
- Objets divers proches du lit : tableaux, tables de chevet, etc.

Utilisation de produits à action persistante et **alternance des molécules**.

Protocole :

Le protocole de traitement comprend **3 interventions espacées de 7 à 10 jours**.

En effet, les produits n'ayant pas d'action larvicide, une nouvelle génération d'insectes peut apparaître.

Les zones traitées ne doivent pas être nettoyées avant un minimum de 2 jours ou plus.

Précaution importante : la chambre ne doit pas être réutilisée avant que les produits aient séchés. Le nettoyage des zones susceptibles d'être en contact direct avec les jeunes enfants est indispensable avant l'occupation des lieux.

Prévention et monitoring :

Que ce soit pendant la phase de préparation au traitement ou lors du suivi, la communication et **la coopération du client sont indispensables** : elles conditionnent la réussite de la lutte. Une mauvaise coopération du client / occupant peut faire chuter le taux de réussite de 40 % (moins de 4 cas sur 10 résolus).

Les pièces traitées peuvent être réutilisées quand les produits ont séché.
Délai de réentrée 4h puis aérer 1h

Ne pas laver ou aspirer pendant 48h.

- Protéger les matelas avec des housses spéciales pour éviter que les punaises ne ré-infeste le matériel **NOUS CONSULTER POUR LA FOURNITURE**
- Bien respecter nos consignes : passage de tous les vêtements, textiles, chaussures et autres objets au nettoyage approprié
- Mise en place de pièges de détection