

Öl-Brennwertkessel, Leistungsbereich: 18 bis 60 kW

Logano plus GB125

Buderus

Heizsysteme mit Zukunft.





Inhalt

2	Allgemein
6	Technik
8	Systemintegration
10	Warmwasserspeicher
11	Anschluss
12	Konnektivität
14	Technische Daten

Bewährte Bauweise, effiziente Technologie.

Mit Buderus haben Sie die Sicherheit, dass bewährte Technik immer auf einem soliden Fundament steht. Der Öl-Brennwertkessel Logano plus GB125 basiert in wichtigen Bereichen auf einem Guss-Kesselblock-Konzept, das sich in Vorgängermodellen bereits millionenfach bewährt hat. Dieses Konzept steht für besonders hohe Betriebssicherheit und energiesparende Betriebsweise sowie für eine hohe Lebenserwartung.



Öl-Brennwerttechnik. Im System noch besser.

Der Öl-Brennwertkessel Logano plus GB125 kombiniert den Energieträger Öl mit moderner Brennwerttechnik. Er arbeitet wirtschaftlich und ist im System auch regenerativ erweiterbar.

Vorteil Öl-Brennwerttechnik.

Auch wenn alle Zeichen auf regenerative Heizsysteme wie Wärmepumpen stehen, haben moderne Öl-Brennwert-Heizsysteme nach wie vor ihre Berechtigung.

Denn bei jeder Umrüstung eines alten Ölkessels auf ein modernes Öl-Brennwert-Heizsystem sind bis zu 30 % CO₂-Einsparung möglich. Verfügt das neue Öl-Brennwert-Heizsystem über eine regenerative Erweiterung (Hybridtechnik), sind sogar CO₂-Einsparungen von bis zu 50 % möglich. Ein nicht zu unterschätzender Beitrag zum Klimaschutz.

Auch nicht zu unterschätzen: Bei jedem neuen Öl-Brennwert-Hybridsystem mit Solaranlage oder Kaminofen wird die regenerative Komponente vom Staat mit bis zu 35 % gefördert. Und: Mögliche Steigerungen des Heizölpreises können durch die besondere Wirtschaftlichkeit und Energieeffizienz der Öl-Brennwerttechnik durchaus kompensiert werden.

Vorteil Wirtschaftlichkeit.

Raffinierte Brennwerttechnik zieht zusätzliche Energie aus den kondensierten Verbrennungsabgasen. Das ermöglicht eine hohe jahreszeitbedingte Raumheizungs-Energieeffizienz. Der Blaubrenner sorgt für die präzise, praktisch rußfreie Verbrennung und für niedrige Emissionen.



Mit dem „Green Fuels Ready“-Produktlabel kennzeichnen Hersteller Produkte wie z. B. Öl-Brennwertkessel, Tanks und andere Komponenten einer Ölanlage, die für treibhausgasneutrale flüssige Brennstoffe (=„Green Fuels“) und beliebige Mischungen mit fossilen flüssigen Brennstoffen geeignet sind. Konkrete Beispiele dafür sind rein paraffinische Heizöle (z. B. HVO) oder auch Mischungen von mineralischen Heizölen mit Biokomponenten (z. B. FAME).



Öl-Brennwertkessel Logano plus GB125*

Modernisieren und in Zukunft sparen: Logano plus GB125

Die kompakten Abmessungen des Logano plus GB125 sind eine große Hilfe bei jeder Modernisierung. Seine geringen Maße machen es problemlos möglich, den Kessel in eine vorhandene Anlage zu integrieren. Durch seine serienmäßige Vorbereitung für einen raumluftunabhängigen Betrieb und seine leise Arbeitsweise ist der Öl-Brennwertkessel universell einsetzbar.

Kessel im Handumdrehen austauschen.

Der Logano plus GB125 ist von Anfang an effizient – auch, weil er montagefreundlich konstruiert ist. Das bedeutet: wenig Aufwand beim Kesselaustausch, zügiges Verbinden mit den vorhandenen Rohren, unkomplizierter und schneller hydraulischer Anschluss. Hinzu kommen die vergleichsweise niedrigen Montagekosten und die geringe Planungsarbeit. „Plug & Warm“: So bequem macht es die Buderus Systemtechnik.

Hochflexibel in Sachen Brennstoff.

Bei der Wahl des Brennstoffs können alle handelsüblichen EL Standard- oder schwefelarmen Heizöle nach DIN 51 603-1 eingesetzt werden. Darüber hinaus ist auch Heizöl EL A Bio 10** verwendbar.

Wartung: eine saubere Sache.

Beim Logano plus GB125 ist alles auf Komfort und Funktion angelegt. Das gilt auch für die Wartung. Die senkrecht angeordneten, glatten Wärmetauscherflächen und die großen Wartungsöffnungen erleichtern die Reinigung des Brennwert-Wärmetauschers mittels Bürste oder Nassreinigung. Feuerraum und Nachschaltheizflächen sind durch das Öffnen der Brennertür leicht zugänglich.

* Weitere Angaben zur Energieeffizienzklasse siehe Technische Daten (Seite 14).

** Gemäß DIN SPEC 51603-6 Heizöl EL schwefelarm mit max. 10 % Bio-Öl (FAME).

Intelligente Kombination: Öl plus Brennwerttechnik.


Steigen Sie jetzt auf Brennwerttechnik um. Denn mit dem Öl-Brennwertkessel Logano plus GB125 hat Buderus für Ihren Wärmekomfort gleich zwei Dinge kombiniert: die Vorzüge des Energieträgers Öl und eine hocheffiziente Technik, die aus jedem Tropfen Öl ein Maximum an Heizleistung gewinnt.

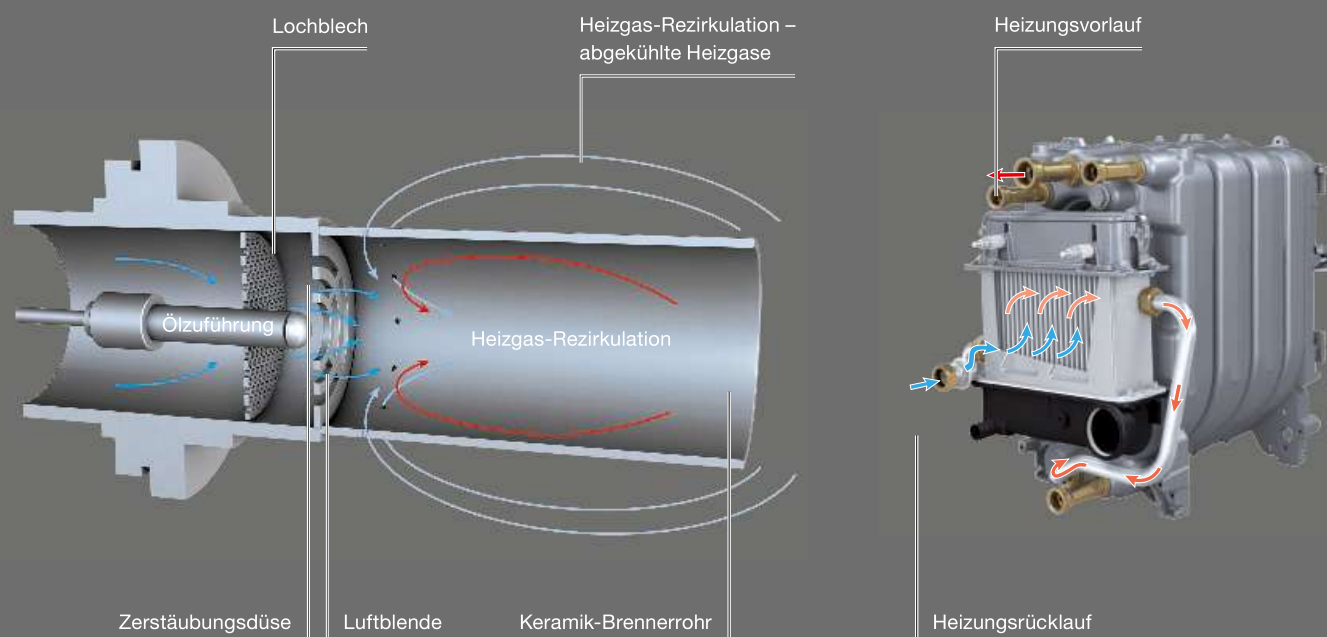
Mehr Effizienz für Ihren Wärmekomfort.

Der Öl-Brennwertkessel Logano plus GB125 ist ein Meister an Effizienz und Ergiebigkeit. Bei der Ölverbrennung entsteht unter anderem Wasserdampf, dessen Wärme der korrosionsbeständige Wärmetauscher wieder dem Heizprozess zuführt. So wird eine hohe jahreszeitbedingte Raumheizungs-Energieeffizienz erreicht und Sie heizen besonders wirtschaftlich. Zudem arbeitet der Logatop BE¹ besonders leise.

Mit blauer Flamme sparsam heizen.

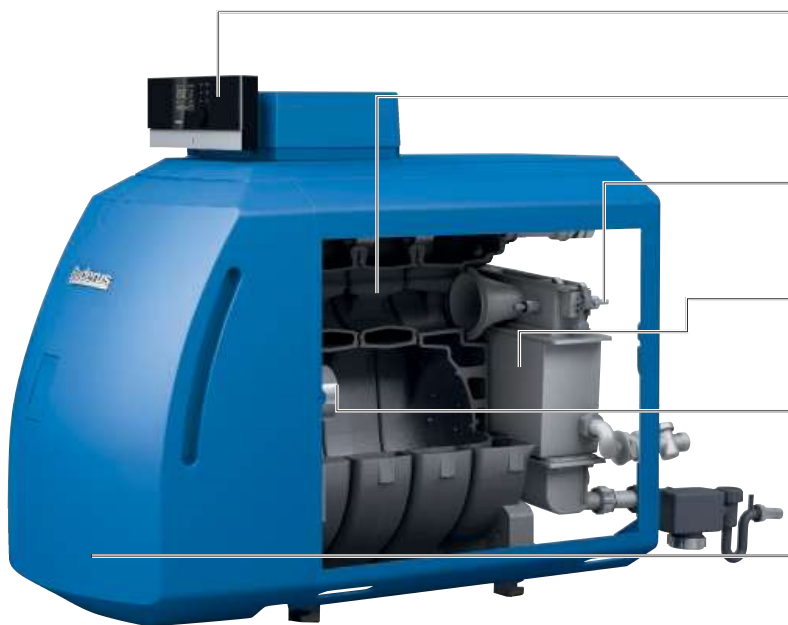
Im Logano plus GB125 arbeitet der Blaubrenner Logatop BE¹ von Buderus. Er sorgt für die nahezu vollständige Verbrennung des Heizöls – und das praktisch rußfrei und mit geringen NO_x-Emissionen. Das spart wertvollen Brennstoff und reduziert die Heizkosten. Und weil praktisch kein Ruß entsteht, können die Heizflächen ungehindert Wärme aufnehmen und schnell gewartet werden. Dazu kann der Logano plus GB125 mit treibhausgasreduzierten flüssigen Energieträgern inkl. Blends mit maximal 10 % FAME (HVO, R33 ...) betrieben werden. Zu den Brennstoffen gehören Hydrogenated Vegetable Oil (HVO) und Power to Liquid (PtL). Sie haben sehr gute Verbrennungseigenschaften. Daher bieten sie sich hervorragend als treibhausgasreduzierte Zumischkomponenten oder als Ersatz für Heizöl EL an.

¹Lizenz 



Mit raffinierter Technik garantiert der Blaubrenner Logatop BE¹ eine besonders effiziente und praktisch rußfreie Verbrennung. Ein Unterdruck an der Öl-Austrittsdüse saugt die Heizgase zurück. So verdampfen die Öltröpfchen, bevor sie verbrennen.

Der Wärmetauscher gewinnt auf intelligente Weise zusätzliche Heizenergie aus den Verbrennungsgasen. Damit erzielen Sie eine hohe jahreszeitbedingte Raumheizungs-Energieeffizienz.



Logamatic MC110
sparsam heizen, mit vorbeugenden Servicemeldungen.

Guss-Kesselblock
robust, langlebig und millionenfach bewährt.

Freie Platzwahl
dank raumluftunabhängiger Betriebsweise (bis 49kW)
durch abgestimmte Kunststoff-Abgassysteme.

Brennwert-Wärmetauscher
aus hochwertigem Edelstahl – bewährt und
korrosionsbeständig.

Blaubrenner Logatop BE¹
für sparsamen, sicheren und leisen Betrieb.
Mit Keramik-Brennerrohr für hohe Robustheit
bei praktisch rußfreier Verbrennung.

Problemlose Reinigung
durch gute Zugänglichkeit zu Brennraum und Nachschalt-
heizflächen von vorne und optimierte Reinigungsöffnungen
am Brennwert-Wärmetauscher von oben.

Schnelle Montage
dank werkseitig komplett montiertem Kessel und
voringestelltem, sofort betriebsbareitem Brenner.



Der Wärmetauscher des Logano plus GB125 ist besonders gut zugänglich und deshalb leicht zu reinigen.

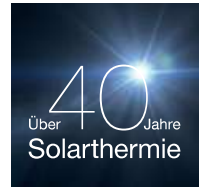


Optimal für die Flammgeometrie und millionenfach bewährt: das Guss-Kesselblock-Konzept aus Spezial-Grauguss von Buderus.

Mit System zu noch besseren Ergebnissen.

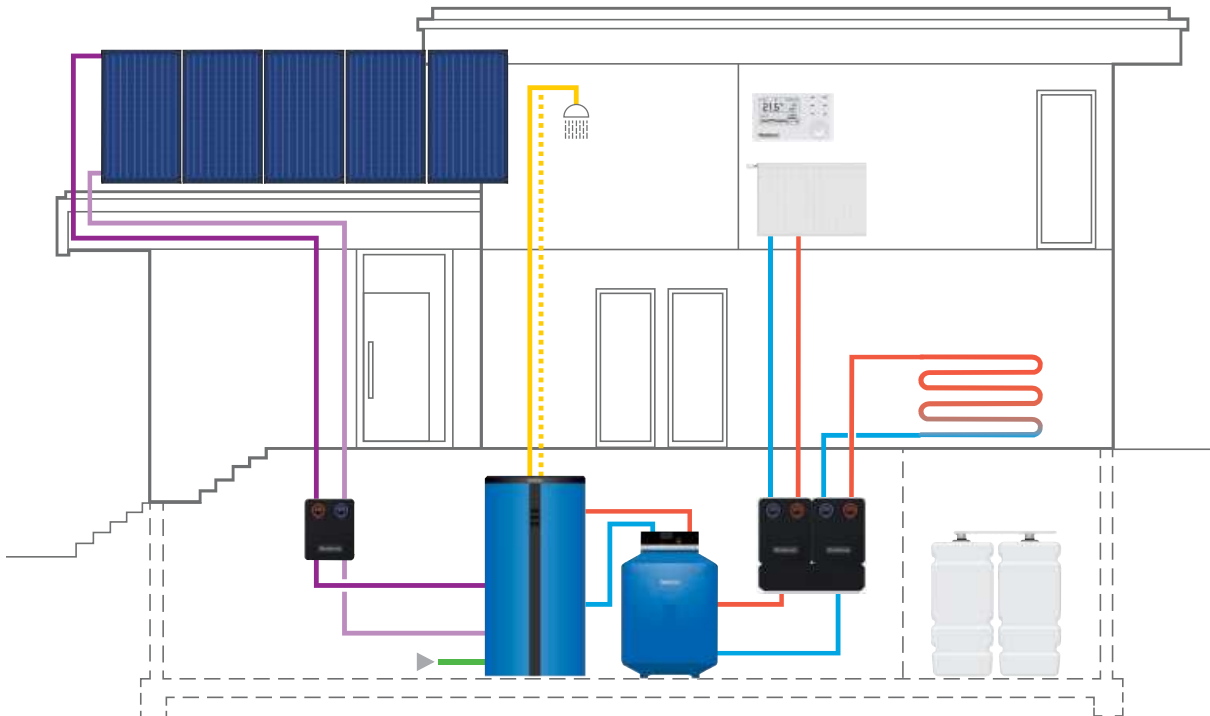
Heizen mit System.

Mit einem Buderus Heizsystem nutzen Sie alle Möglichkeiten des Energiesparens mit Komfort – jetzt und in Zukunft. Wir bieten Ihnen alle Erweiterungsmöglichkeiten zu unseren Öl-Brennwertkesseln aus einer Hand: von der Solaranlage bis zum Kaminofen für die regenerative Unterstützung beim Heizen, vom Warmwasserspeicher bis zum Heizkörper für das verlustarme Speichern und Verteilen der Wärme, von der Regelung bis zum Zubehör für das wirtschaftliche Feintuning aller Komponenten.



Im Team die optimale Leistung bringen.

Der Logano plus GB125 ist ein echter Teamplayer. Mit den Solarkollektoren Logasol SKN 4.0 kann er beispielsweise seine Stärken noch besser ausspielen. Um Solarwärme verlustarm zu speichern, stellt Buderus Warmwasserspeicher wie den Kombispeicher Logalux P750S bereit, der die erzeugte Wärme bei Bedarf ins Heizsystem einspeist, um Wohnräume zu heizen und das Trinkwasser zu erwärmen. Der Buderus Öl-Brennwertkessel arbeitet erst wieder, wenn die solare Wärme nicht mehr ausreicht. So reduzieren Sie Ihre Heizkosten und genießen umweltschonenden Wärmekomfort.



Mit einem Buderus Heizsystem erreichen Sie Baustein für Baustein noch höhere Effizienz und Energiekostensparnis. Zum Beispiel, wenn Sie Ihren Logano plus GB125 mit einem regenerativen Wärmeerzeuger wie einer Solaranlage kombinieren. Alle für Ihren Wärmekomfort notwendigen Komponenten sind im Buderus System perfekt und effizient aufeinander abgestimmt.

Das System-Plus.

Wir sind die Systemexperten. Wir überzeugen mit perfekt aufeinander abgestimmte Komponenten. Unsere zukunftsfähigen Systemlösungen sind solide, modular, vernetzt – und an Ihren Bedarf angepasst.

Systemlösung Logano plus GB125

Logasol SKN 4.0



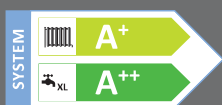
Logano plus GB125



Buderus App MyBuderus



Logalux P750S



A+++ → G

Die Klassifizierung zeigt die Energieeffizienz der Systemlösung bestehend aus Logano plus GB125, 5 Logasol SKN 4.0 und einem Logalux P750S. Die Klassifizierung kann je nach Komponenten oder Leistungsgröße abweichen.



Weil wir von der besonderen Qualität unserer Systemlösungen überzeugt sind, geben wir Ihnen 5 Jahre Systemgarantie auf alle Buderus Logasys Systeme und Logaplus Pakete! Ihre Heizungsfachfirma überreicht Ihnen Ihr persönliches Garantie-Zertifikat u. a. auch mit allen Informationen über die System-Energieeffizienz nach der EU-Richtlinie.

Weitere Informationen und Systemgarantie-Bedingungen bei Ihrem Heizungsfachbetrieb oder unter www.buderus.de/systemgarantie

Wie passend: Logalux Warmwasserspeicher.

Die heiße Dusche nach dem Sport, das wärmende Bad an kalten Tagen oder jede andere Gelegenheit: Mit unseren Warmwasserspeichern Logalux genießen Sie immer die richtige Temperatur.

Eine saubere Sache: DUOCLEAN plus.

Sauberkeit und Hygiene haben Priorität, wenn es um Trinkwasser geht. Deshalb sind alle wasserberührten Flächen der Logalux Warmwasserspeicher versiegelt. Die Buderus Thermoglasur DUOCLEAN plus schützt zuverlässig vor Korrosion und Ablagerungen. Außerdem lässt sie sich schnell und gründlich reinigen. Selbstverständlich entsprechen alle Warmwasserspeicher Logalux der Trinkwasserverordnung und eignen sich für alle Trinkwasserqualitäten.

Für jede Herausforderung die richtige Lösung.

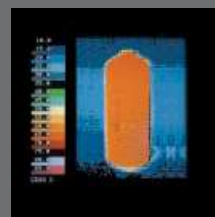
Ganz gleich, ob Sie nur wenig Platz für den Warmwasserspeicher zur Verfügung haben oder in Zukunft Ihr Buderus Heizsystem erweitern möchten: Wir bieten Ihnen immer die richtige Lösung für Ihre Wünsche. Und dank der hohen Systemintegration von Buderus Produkten haben Sie immer die Sicherheit, dass alles perfekt zueinander passt.



Sie haben nur wenig Stellfläche, wünschen aber höchsten Warmwasserkomfort? Dann ist der untergestellte Warmwasserspeicher Logalux LT die richtige Lösung für Sie. Direkt unter dem Heizkessel platziert, schließt er vorne bündig mit diesem ab. Sie erhalten den Speicher mit einem Fassungsvermögen von 135, 160, 200 oder 300 Litern – ganz nach Ihren Bedürfnissen.



Große Flexibilität bietet das oben stehende Modell Logalux SU: Sie erhalten es in vielen Größen für den universellen Einsatz.



Der Glattröhrwärmetauscher reicht bis zum Speicherboden und erwärmt gleichmäßig den gesamten Speicherinhalt. Das verhindert Kaltzonen und schützt vor Verkeimung.



Hygienisch einwandfreier Warmwasserkomfort – mit der innovativen Thermoglasur DUOCLEAN plus von Buderus, die zuverlässig vor Korrosion und Ablagerungen schützt.

Weitere Angaben zur Energieeffizienzklasse siehe Technische Daten (Seite 14).

Anschluss mit und ohne Schornstein.

Der Heizkessel Logano plus GB125 findet praktisch überall Platz. Denn er kann mit verschiedenen Luft-Abgas-Systemen kombiniert werden. Für Sie bedeutet das: Sie können den Kessel fast überall im Gebäude installieren, unabhängig von einem Schornstein.

Ohne Schornsteinsanierung.

Oft muss der Schornstein saniert werden, wenn eine ältere Heizungsanlage gegen eine neue ausgetauscht wird. Das liegt daran, dass moderne Heizungen kühlere Abgase und ein geringeres Abgasvolumen haben. Wird der Schornstein nicht angepasst, droht er zu „versotten“, das heißt, er wird innen feucht. Mit der Installation eines Luft-Abgas-Systems von Buderus können Sie viel Geld für diese Sanierung sparen. Es wird einfach ein neues Luft-Abgas-System aus Kunststoff in den vorhandenen Schornstein eingebaut. Das erleichtert die Kaminsanierung und macht sie kostengünstig.

Raumluftabhängiger Betrieb.

Der Logano plus GB125 kann raumluftabhängig betrieben werden. Das bedeutet, der Brennwertkessel bezieht den notwendigen Sauerstoff für die Verbrennung aus der Raumluft. Deshalb müssen im Aufstellraum ausreichend große Zuluftöffnungen vorhanden sein. Die Abgase werden über ein montagefreundliches Kunststoff-Abgassystem abgeführt.

Raumluftunabhängiger Betrieb.

Das Rohr-in-Rohr-System von Buderus ist eine clevere Idee. Ein Rohr leitet die Abgase ab und sorgt gleichzeitig für die benötigte Verbrennungsluft. So kann der Logano plus GB125 (bis 49 kW) praktisch in jedem Raum montiert werden. Zusätzlich spart der raumluftunabhängige Betrieb Energie, da die Verbrennungsluft durch die Abgase vorgewärmt wird. Angenehmer Nebeneffekt: Der Heizkessel kann innerhalb der gedämmten Gebäudehülle stehen, was zu Energieersparnis und einer besseren Bewertung führt.



Raumluftabhängige Aufstellvariante mit eingezogenem Abgasrohr im Schornstein.



Raumluftunabhängige Aufstellvariante mit eingezogener Kunststoff-Abgasleitung im Schornstein.



Raumluftunabhängige Aufstellvariante mit Rohr-in-Rohr-Kunststoff-Abgassystem entlang der Außenfassade.

Alles effizient geregelt.



**Systembedieneinheit
Logamatic BC400**



**Systembedieneinheit
Logamatic RC310 / HMC310**

Das Regelsystem Logamatic EMS plus führt so intelligent Regie, dass alle Komponenten Ihres Buderus Heizsystems optimal zusammenarbeiten. Im Regelsystem laufen alle relevanten Informationen aus Wärmeerzeuger, Warmwasserspeicher, Solaranlage und den beheizten Räumen für einen optimalen Betrieb zusammen. So weiß das Regelsystem Logamatic EMS plus immer, wie viel Energie aktuell benötigt wird, und passt die Leistung des Heizsystems an den tatsächlichen Bedarf an.

Alles Wesentliche schnell im Griff.

Schnittstellen zwischen Mensch und Technik sind die Systembedieneinheiten. Neben der bekannten Logamatic RC310 ist dies die Logamatic BC400. Beide sind modern und elegant. Die Logamatic RC310 verfügt über ein Monochrom-Display, die Logamatic BC400 über ein hinterleuchtetes 5-Zoll-Voll-Touch-Farbdisplay. Beide stellen alle relevanten Betriebswerte übersichtlich und hochaufgelöst dar. Von den Betriebszeiten über Temperaturwerte, den Energieverbrauch, Energieeffizienz gemäß BEG (Bundesförderung für effiziente Gebäude) bis zum Status von Warmwasserbereitung und Wohnungslüftung. Für noch effizienteres und klimafreundlicheres Heizen.

Passt zu Ihrem Nutzerverhalten.

Unsere Bedieneinheiten sind bereits auf eine angenehme Wohlfühltemperatur vorprogrammiert. Es kann aber auch jederzeit spontan manuell nachgeregelt werden. Das hintergrundbeleuchtete und extra große Grafik-Display zeigt alle Informationen strukturiert an.



So gehen Heizsysteme online.

Das Buderus Konnektivitätskonzept bietet vielfältige Vernetzungsmöglichkeiten: zum Beispiel über das Internet mit den Buderus Apps oder dem Webportal Buderus ConnectPRO. So können alle Wärmeerzeuger von Buderus mit dem Regelsystem Logamatic EMS plus in einem interaktiven Netzwerk vereint werden – für besseren Service und besonderen Heizkomfort.

Konnektivität auf ganzer Linie.

Für eine unkomplizierte und sichere Verbindung mit dem Internet sorgt die im Wärmeerzeuger integrierte Internet-Schnittstelle. Hat der Wärmeerzeuger diese noch nicht, ist eine problemlose Nachrüstung mit einem Funkmodul möglich.

Die Buderus App MyBuderus.

Alles in einer Hand – mit der Buderus App MyBuderus. Mit ihr haben Sie immer und überall Zugriff auf Ihr Heizsystem* und sparen so nicht nur unnötige Heizkosten, sondern schützen auch gleichzeitig das Klima.

Buderus ConnectPRO für den Profi.

Geben Sie Ihr System für den Heizungsfachmann frei, kann er mit Buderus ConnectPRO eventuelle Anlagenstörungen auch aus der Ferne prüfen und gegebenenfalls kleinere Anpassungen direkt vornehmen. Oder er erhält über Buderus ConnectPRO detaillierte Informationen über die Anlage und weiß, welche Ersatzteile er vor Ort benötigt.

*Bei Hybridsystemen wird momentan nur der konventionelle Wärmeerzeuger berücksichtigt.



Buderus App MyBuderus.

Alles unter Kontrolle auch von unterwegs: Temperaturverlauf, Einstellungen und Informationen.



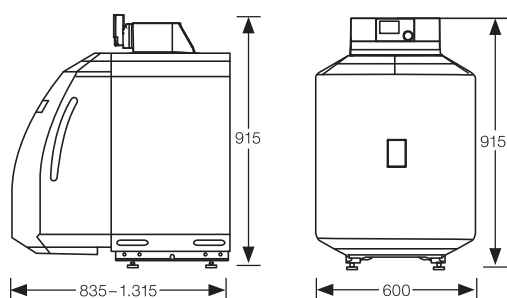
QR-Code einscannen und die Buderus App MyBuderus herunterladen:
qr.buderus.de/mybuderus

Technische Daten.

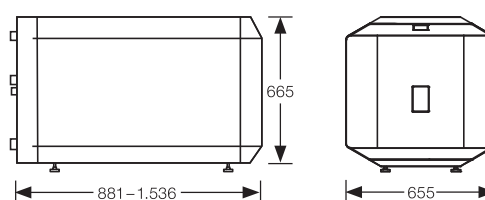
Öl-Brennwertkessel Logano plus GB125							
Kesselgröße	kW	18	22	30	35	49	60
Nennwärmeleistung 55/30 °C	kW	18,5	22,6	30,3	36,6	48,7	59,7
Nennwärmeleistung 80/60 °C	kW	17,7	21,8	29	35,1	46,5	57,6
Höhe	mm	915	915	915	915	915	915
Breite	mm	600	600	600	600	600	600
Tiefe	mm	835	835	955	1.075	1.195	1.315
Energieeffizienzklasse (Raumheizung)		A					
Energieeffizienzklassen-Spektrum		A+++ → D					
Raumheizungs-Energieeffizienz	%	90					

Warmwasserspeicher Logalux LT.../1		LT135	LT160	LT200	LT300
Höhe	mm	665	665	665	665
Breite	mm	655	655	655	655
Tiefe	mm	881	991	1.146	1.536
Energieeffizienzklasse		B	B	B	B
Energieeffizienzklassen-Spektrum		A+ → F			

Logano plus GB125



Logalux LT.../1



Warmwasserspeicher Logalux		SU160/5	SU200/5	SU300/5
Höhe	mm	1.300	1.530	1.495
Durchmesser	mm	550	550	670
Dauerleistung	(kW) ¹	30	30	42
Leistungskennzahl	N _L ²	2,6	4,0	9
Energieeffizienzklasse		B	B	B
Energieeffizienzklassen-Spektrum		A+ → F		
Speichervolumen	l	157	199	300

¹ Bezogen auf 80 °C Vorlauftemperatur und 45 °C Warmwasseraustrittstemperatur.

² Bezogen auf 80 °C Vorlauftemperatur und 60 °C Speichertemperatur.

Die Maßangaben in der Tabelle beziehen sich auf die tatsächlichen Produktabmessungen.

Die Vorteile auf einen Blick.

Die Vorteile des Logano plus GB125:

- Leistungsbereich bis 60 kW und eine hohe jahreszeitbedingte Raumheizungs-Energieeffizienz von bis zu 90 %
- robustes, bewährtes Kesselkonzept mit korrosionsbeständigem Brennwert-Wärmetauscher und Blaubrenner für hocheffiziente Verbrennung
- raumluftunabhängiger Betrieb (bis 49 kW) möglich
- intuitive Bedienung mit Logamatic MC110 und der Systembedieneinheit Logamatic RC310
- geeignet für alle Heizölqualitäten einschließlich Heizöl EL A Bio 10**
- Betrieb mit treibhausgasreduzierten flüssigen Energieträgern möglich

** Gemäß DIN SPEC 51603-6 Heizöl EL schwefelarm mit max. 10 % Bio-Öl (FAME).

Klimaschutz lohnt sich.

Im Rahmen des Klimapakets werden regenerative Erweiterungen wie Wärmepumpen, Solaranlagen oder Pelletöfen staatlich gefördert. Buderus informiert, berät und unterstützt Sie dabei.

Unsere kostenlose Beratungshotline:
Montag bis Freitag, 7:00 – 19:00 Uhr

0800 0 2030 00

www.buderus.de/beg



Heizsysteme mit Zukunft.

Als Systemexperte entwickeln wir seit 1731 Spitzenprodukte. Ob regenerativ oder klassisch betrieben – unsere Heizsysteme sind solide, modular, vernetzt und perfekt aufeinander abgestimmt. Damit setzen wir Maßstäbe in der Heiztechnologie. Wir legen Wert auf eine ganzheitliche, persönliche Beratung und sorgen mit unserem flächendeckenden Service für maßgeschneiderte, zukunftsfähige Lösungen.

Buderus

Für uns als Marke Buderus ist es Verantwortung und Verpflichtung, alle Menschen gleich und gerecht zu behandeln, sie zu schätzen und zu respektieren. Das wollen wir auch in unserer Sprache ausdrücken und laden daher alle ein, sich bei jeder Formulierung, ob weiblich, männlich oder divers, gleichermaßen angesprochen zu fühlen.

Bosch Thermotechnik GmbH
Buderus Deutschland
35573 Wetzlar

www.buderus.de
info@buderus.de

Buderus

Heizsysteme mit Zukunft.

Niederlassung	PLZ/Ort	Straße	Telefon	Telefax	E-Mail-Adresse
1. Aachen	52080 Aachen	Hergelsbendenstr. 30	(02 41) 96824-0	(07 11) 81 15 04-7960	aachen@buderus.de
2. Augsburg	86156 Augsburg	Werner-Heisenberg-Str. 1	(08 21) 444 81-0	(07 11) 81 15 04-7954	augsburg@buderus.de
3. Berlin	12359 Berlin	Ballinstr. 10	(03 0) 754 88-0	(07 11) 81 15 04-7979	berlin@buderus.de
4. Berlin/Brandenburg	16727 Velten	Berliner Str. 1	(033 04) 377-0	(07 11) 81 15 04-7730	berlin.brandenburg@buderus.de
5. Bielefeld	33719 Bielefeld	Oldermanns Hof 4	(05 21) 2094-0	(07 11) 81 15 04-6704	bielefeld@buderus.de
6. Bremen	28816 Stuhr	Lise-Meitner-Str. 1	(04 21) 8991-0	(07 11) 81 15 04-6651	bremen@buderus.de
7. Dortmund	44319 Dortmund	Zeche-Norm-Str. 28	(02 31) 9272-0	(07 11) 81 15 04-7357	dortmund@buderus.de
8. Dresden	01458 Ottendorf-Okrilla	Jakobsdorfer Str. 4-6	(03 52 05) 55-0	(07 11) 81 15 04-61 81	dresden@buderus.de
9. Düsseldorf	40231 Düsseldorf	Höherweg 268	(02 11) 73837-0	(07 11) 81 15 04-6806	duesseldorf@buderus.de
10. Erfurt	99091 Erfurt	Alte Mittelhäuser Str. 21	(03 61) 77950-0	(07 11) 81 15 04-64 18	erfurt@buderus.de
11. Essen	45307 Essen	Eckenbergstr. 8	(02 01) 561-0	(07 11) 81 15 04-6697	essen@buderus.de
12. Esslingen	73730 Esslingen	Wolf-Hirth-Str. 8	(07 11) 93 14-5	(07 11) 81 15 04-7959	esslingen@buderus.de
13. Frankfurt	63110 Rodgau	Hermann-Staudinger-Str. 2	(06 10 6) 843-0	(07 11) 81 15 04-67 97	frankfurt@buderus.de
14. Freiburg	79108 Freiburg	Stübeweg 47	(07 61) 51005-0	(07 11) 81 15 04-6793	freiburg@buderus.de
15. Gießen	35394 Gießen	Rödgener Str. 47	(06 41) 404-0	(07 11) 81 15 04-6839	giessen@buderus.de
16. Goslar	38644 Goslar	Magdeburger Kamp 7	(05 32 1) 550-0	(07 11) 81 15 04-7570	goslar@buderus.de
17. Hamburg	21035 Hamburg	Wilhelm-Iwan-Ring 15	(04 0) 734 17-0	(07 11) 81 15 04-6578	hamburg@buderus.de
18. Hannover	30916 Isernhagen	Stahlstr. 1	(05 11) 77 03-0	(07 11) 81 15 04-77 25	hannover@buderus.de
19. Heilbronn	74078 Heilbronn	Pfaffenstr. 55	(07 13 1) 91 92-0	(07 11) 81 15 04-69 58	heilbronn@buderus.de
20. Ingolstadt	85098 Großmehring	Max-Planck-Str. 1	(08 45 6) 914-0	(07 11) 81 15 04-63 40	ingolstadt@buderus.de
21. Kaiserslautern	67663 Kaiserslautern	Opelkreisel 24	(06 31) 35 47-0	(07 11) 81 15 04-64 41	kaiserslautern@buderus.de
22. Karlsruhe	76185 Karlsruhe	Hardeckstr. 1	(07 21) 950 85-0	(07 11) 81 15 04-62 12	karlsruhe@buderus.de
23. Kassel	34123 Kassel-Waldau	Heinrich-Hertz-Str. 7	(05 61) 49 17 41-0	(07 11) 81 15 04-77 06	kassel@buderus.de
24. Kempten	87437 Kempten	Heisinger Str. 21	(08 31) 575 26-0	(07 11) 81 15 04-70 08	kempten@buderus.de
25. Kiel	24145 Kiel	Edisonstr. 29	(04 31) 696 95-0	(07 11) 81 15 04-65 45	kiel@buderus.de
26. Koblenz	56220 Bassenheim	Am Gülsener Weg 15-17	(02 62 5) 931-0	(07 11) 81 15 04-79 56	koblenz@buderus.de
27. Köln	50858 Köln	Toyota-Allee 97	(02 23 4) 92 01-0	(07 11) 81 15 04-67 77	koeln@buderus.de
28. Kulmbach	95326 Kulmbach	Aufeld 2	(09 22 1) 943-0	(07 11) 81 15 04-66 66	kulmbach@buderus.de
29. Leipzig	04420 Markranstädt	Handelsstr. 22	(03 41) 945 13-00	(07 11) 81 15 04-63 76	leipzig@buderus.de
30. Lüneburg	21339 Lüneburg	Christian-Herbst-Str. 6	(04 1 31) 297 19-0	(07 11) 81 15 04-76 10	lueneburg@buderus.de
31. Magdeburg	39116 Magdeburg	Sudenburger Wuhne 63	(03 91) 60 86-0	(07 11) 81 15 04-63 16	magdeburg@buderus.de
32. Mainz	55129 Mainz	Carl-Zeiss-Str. 16	(06 1 31) 92 25-0	(07 11) 81 15 04-68 38	mainz@buderus.de
33. Meschede	59872 Meschede	Zum Rohland 1	(02 91) 54 91-0	(07 11) 81 15 04-67 20	meschede@buderus.de
34. München	81379 München	Boschetsrieder Str. 80	(08 9) 780 01-0	(07 11) 81 15 04-79 50	muenchen@buderus.de
35. Münster	48159 Münster	Haus Uhlenkotten 10	(02 51) 780 06-0	(07 11) 81 15 04-67 58	muenster@buderus.de
36. Neubrandenburg	17034 Neubrandenburg	Feldmark 9	(03 95) 45 34-0	(07 11) 81 15 04-68 18	neubrandenburg@buderus.de
37. Neu-Ulm	89231 Neu-Ulm	Böttgerstr. 6	(07 31) 707 90-0	(07 11) 81 15 04-67 63	neu-ulm@buderus.de
38. Norderstedt	22848 Norderstedt	Gutenbergring 53	(04 0) 734 17-0	(07 11) 81 15 04-66 18	norderstedt@buderus.de
39. Nürnberg	90425 Nürnberg	Kilianstr. 112	(09 11) 36 02-0	(07 11) 81 15 04-67 30	nuernberg@buderus.de
40. Osnabrück	49078 Osnabrück	Am Schürholz 4	(05 41) 94 61-0	(07 11) 81 15 04-60 95	osnabrueck@buderus.de
41. Ravensburg	88069 Tettngang	Dr.-Klein-Str. 17-21	(07 5 42) 550-0	(07 11) 81 15 04-70 07	ravensburg-tettngang@buderus.de
42. Regensburg	93092 Barbing	Von-Miller-Str. 16	(09 4 01) 888-0	(07 11) 81 15 04-70 05	regensburg@buderus.de
43. Rostock	18182 Bentwisch	Hansestr. 5	(03 81) 609 69-0	(07 11) 81 15 04-68 12	rostock@buderus.de
44. Saarbrücken	66130 Saarbrücken	Kurt-Schumacher-Str. 38	(06 81) 883 38-0	(07 11) 81 15 04-64 00	saarbruecken@buderus.de
45. Schwerin	19075 Pampow	Fährweg 10	(03 8 65) 78 03-0	(07 11) 81 15 04-65 74	schwerin@buderus.de
46. Tamm	71732 Tamm	Bietigheimer Str. 52	(07 11) 93 14-750	(07 11) 81 15 04-65 30	tamm@buderus.de
47. Traunstein	83278 Traunstein/Haslach	Falkensteinstr. 10	(08 61) 20 91-0	(07 11) 81 15 04-70 04	traunstein@buderus.de
48. Trier	54343 Föhren	Europa-Allee 24	(06 5 02) 934-0	(07 11) 81 15 04-63 11	trier@buderus.de
49. Viernheim	68519 Viernheim	Erich-Kästner-Allee 1	(06 2 04) 91 90-0	(07 11) 81 15 04-68 35	viernheim@buderus.de
50. Villingen-Schwenningen	78652 Deißlingen	Baarstr. 23	(07 4 2 0) 922-0	(07 11) 81 15 04-64 88	schwenningen@buderus.de
51. Werder	14542 Werder/Plötzin	Am Magna Park 4	(03 3 27) 57 49-110	(07 11) 81 15 04-79 74	werder@buderus.de
52. Wesel	46485 Wesel	Am Schornacker 119	(02 81) 952 51-0	(07 11) 81 15 04-68 05	wesel@buderus.de
53. Würzburg	97228 Rottendorf	Ostring 10	(09 3 02) 904-0	(07 11) 81 15 04-68 41	wuerzburg@buderus.de
54. Zwickau	08058 Zwickau	Berthelsdorfer Str. 12	(03 7 5) 44 10-0	(07 11) 81 15 04-60 19	zwickau@buderus.de

8737804568 (5) PFI 2022/12
Printed in Germany. Technische Änderungen vorbehalten. Papier hergestellt aus chlorfrei gebleichtem Zellstoff.

Ihr kompetenter Partner für Systemtechnik

