

# ELIET®

## Katalog 2023

Häcksler · Vertikutierer · Rasenbaumaschinen ·  
Kantengeräte · Sauggeräte





## INHALTSVERZEICHNIS

### HÄCKSLER

|                      |    |
|----------------------|----|
| Neo                  | 5  |
| Maestro              | 8  |
| Maestro Country E-DC | 10 |
| Minor 4S             | 11 |
| Major 4S             | 12 |
| Vector 4S            | 13 |
| Prof 6               | 16 |
| Super Prof           | 18 |
| Mega Prof            | 20 |

### VERTIKUTIERER

|                             |    |
|-----------------------------|----|
| E 401 / E 450               | 24 |
| E 501 Pro / E 750           | 26 |
| E450 ZR / E550 ZR / E650 ZR | 28 |
| E 600 Compactor             | 30 |

### NACHSÄMASCHINEN

|                   |    |
|-------------------|----|
| DZC 450 / DZC 600 | 32 |
| DZC 750 HST       | 34 |

### SODENSCHNEIDER

|                 |    |
|-----------------|----|
| Turfaway 600 CC | 36 |
| Turfaway 600 ZR | 36 |

### SÄMASCHINEN

|             |    |
|-------------|----|
| GZC 750 HST | 38 |
|-------------|----|

### KANTENSCHNEIDER / KANTENSTECHER

|                 |    |
|-----------------|----|
| KS 300          | 40 |
| Edge Styler Pro | 42 |

### LAUBBLÄSER / LAUBSAUGER

|             |    |
|-------------|----|
| Truckloader | 44 |
|-------------|----|



## ELIET-GERÄTE - EINE GARANTIE FÜR JAHRE-LANGE ZUVERLÄSSIGE DIENSTE

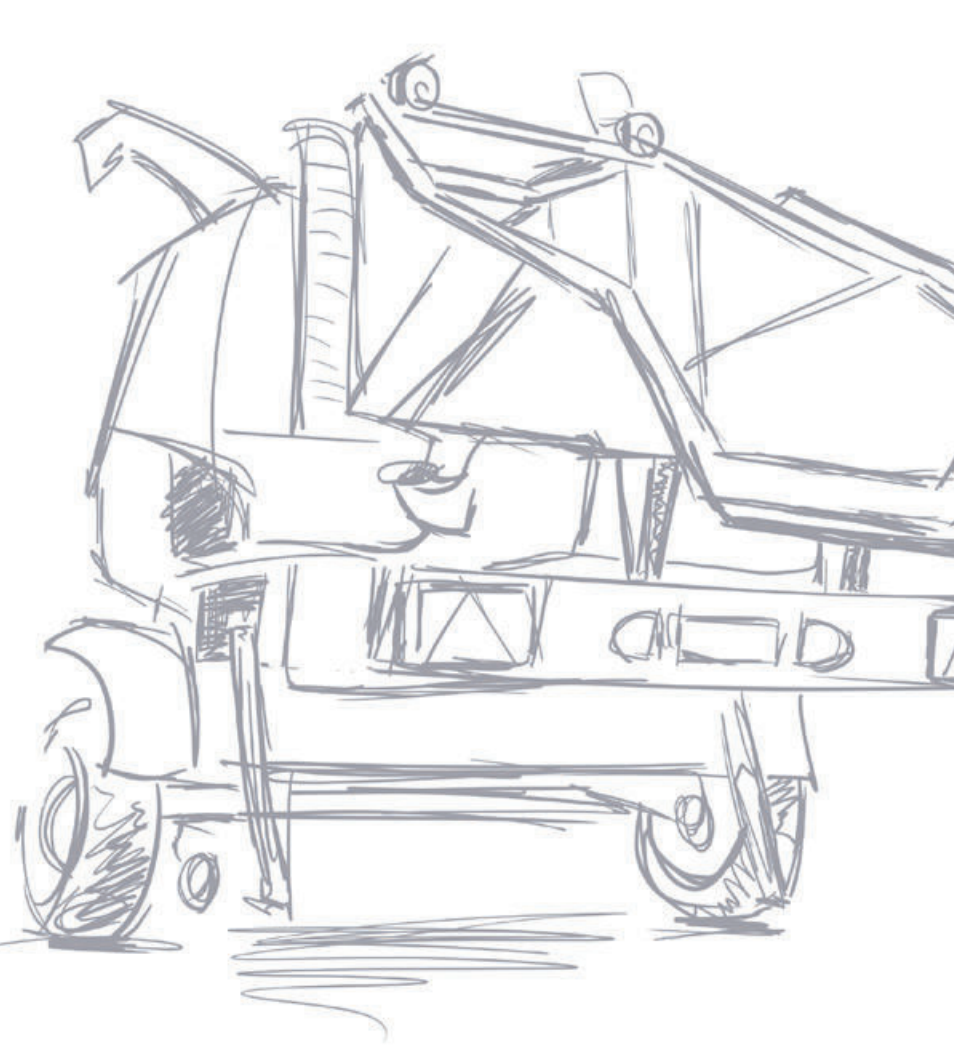
Sie wissen es natürlich selbst: Ein Gerät für den professionellen Gebrauch muss immer und überall einsatzbereit sein. Geräte von Eliet sind voll und ganz auf die Bedürfnisse professioneller Benutzer abgestimmt. Qualität, Langlebigkeit, Zuverlässigkeit und Präzision gehören zu den Schlüsseigenschaften von Eliet-Geräten.

Investitionen in Eliet-Geräte bringen erhöhten Nutzen und noch mehr Multifunktionalität. Dank ihrer Zuverlässigkeit und der hervorragenden Leistungsfähigkeit können Sie kostengünstig arbeiten.

Da die Geräte für den professionellen Einsatz konzipiert sind, können Sie Ihren Kunden einen besseren Service anbieten: Durch die Kombination Ihrer Fachkenntnisse mit dem Einsatz von Eliet-Geräten erzielen Sie mit Sicherheit ein erhöhtes Mass an Kundenzufriedenheit.

### Qualität - Langlebigkeit - Nutzen

Wenn Sie Betriebssicherheit wünschen, sind Geräte von Eliet die richtige Wahl. Innovation und Know-How gewährleisten, dass sich diese Wahl auch in Zukunft als richtig erweist.



### Eliet Creative Lab

Die Neuentwicklungen aus dem Eliet-Designstudio, gewannen schon zahlreiche Auszeichnungen:



Schon zweimal konnte sich Eliet eine Auszeichnung auf der internationalen Land- und Gartenbau-messe in Brüssel (Agribex) sichern: im Jahr 1994 eine «Goldene Ähre» für den Eliet Super Prof und 1996 die «Bronzene Ähre» für den Kantenstecher.



Auf der GaLaBau '99 in Nürnberg erhielt Eliet die Innovationsmedaille für das Design ihres Nachsäkombis



Den Richard Hubert-Innovationspreis, der auf den Demotagen in Papendal (Niederlande) verliehen wird, erhielt der Eliet Nachsäkombi im Jahr 1999.



Auf der Galabau 2002 in Nürnberg erhielt der Eliet-Crackero die Innovationsmedaille verliehen.



Anlässlich der Fachmesse Omnigreen '02 in Belgien wurde der Eliet Crackero ebenfalls mit einem Innovationspreis ausgezeichnet.



Anlässlich der Messe Agribex '05 in Brüssel (B) konnte Eliet den ersten «Goldenen Buxus» für die innovative Konzeption des Eliet Ultra Prof Häckslers für sich beanspruchen.



Auf der Demo Park 07 in Eisenach (D) wurde der Eliet Ultra Prof mit der Silbermedaille ausgezeichnet.



Neuheitenauszeichnung an der öga 2010 für den technischen Fortschritt des Eliet EcoCure Dressers.

öga 2012: Auszeichnung für den E600 Compactor.

# NEO

Der Eliet NEO ist der erste Häcksler mit einer transparenten Häckselkammer aus Verbundkunststoff, über die der Bediener in das Innere schauen und den Häckselprozess verfolgen kann.

## LEICHTES VERSTAUEN

Mit wenigen Handgriffen kann der NEO zusammengeklappt werden und reduziert sein Platzbedarf so um die Hälfte. Die Radaufhängung dient dabei gleichzeitig als Wandhalterung.



Motor  
Leistung (W / DIN HP)  
Holzdurchmesser (max. Ø)  
Häckselgeschwindigkeit (Häcksel/Min.)  
Ausbeute (voller Behälter/Std.)  
Inhalt Auffangbehälter  
Masse (LxBxH)  
Gewicht  
**Artikel-Nr.**  
**Verkaufspreis**  
  
**Zubehör / Artikel-Nr.**  
Einfüll-Stössel **3032664**  
Wand-Aufhänger **3042202**  
Ersatzmesser-Satz **4012626**

**NEO 2**  
230 V / 1~  
2500 W / 3,5 PS  
30 mm  
36'000  
8  
50 l  
800 x 600 x 1470 mm  
43 kg  
**3028991**  
**Fr. 890.-**

Verkaufspreis  
Fr. 51.-  
Fr. 85.-  
Fr. 142.-

**NEO 3**  
400 V / 3~  
3500W / 4,8 PS  
35 mm  
36'000  
10  
50 l  
800 x 600 x 1470 mm  
43 kg  
**3028689**  
**Fr. 990.-**

Verkaufspreis  
Fr. 51.-  
Fr. 85.-  
Fr. 142.-

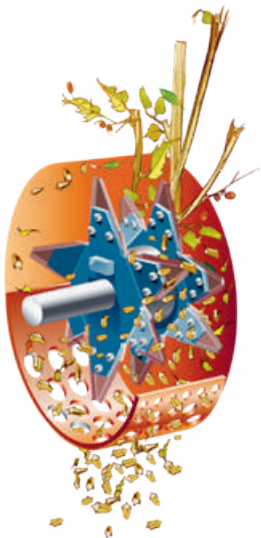


## Eliet AXTPRINZIP™ LASSEN SIE DAS HOLZ DIE ARBEIT MACHEN

Der Maestro funktioniert auf Basis des ELIET Axtprinzips™. Dies ist ein besonderer und einzigartiger Zerkleinerungsmechanismus, der die Schwäche im natürlichen Aufbau von Holz nutzt, und durch Spalten in Faserrichtung effizienter zerkleinert.

Holz und Pflanzen sind aus Fasern zusammengesetzt, die in der Längsrichtung des Zweiges verlaufen. Die gegenseitige Bindung zwischen diesen Fasern ist nicht sehr gross. Indem man diese Faserstränge gerade in dieser Längsrichtung zerschneidet, ist viel weniger Kraft erforderlich. Dieser Effekt wird spürbar, wenn man mit einer Axt einen Holzblock spaltet.

Die durchdachte Aufstellung der Messer sorgt dafür, dass der Grünabfall, der über den Trichter in die Häckselkammer fällt, über die vollständige Breite gespaltet und abgeschnitten wird. Die Schnipsel laufen danach noch einige Runden in der Häckselkammer mit, wo sie weiter zerschnitten werden, bis sie klein genug sind, um über die Öffnungen im Kalibriersieb in den Auffangbeutel zu fallen.



### 36.000 HACKBEWEGUNGEN/MIN. (Fein geschnitten)

Im Hinblick auf die Nutzleistung ist der ELIET Maestro unschlagbar. Mit einer Geschwindigkeit von nicht weniger als 36.000 Schnittbewegungen pro Minute hacken die Messer auf den Grünabfall ein. Kein einziger Zweig und kein einziges Blatt können hier ungeschnitten passieren. Durch diese schnelle Verarbeitung ist der Maestro ständig hungrig nach neuem Grünabfall. In weniger als 5 Minuten haben Sie eine übervolle Schubkarre zu Schnipseln zerkleinert. So macht Gartenarbeit Spass!



**Bio-TECH** Chips

### BioTech™-SCHNIPSEL

Durch den Schneidevorgang nach dem Axtprinzip™ werden die Schnipsel kräftig zusammengedrückt und zerfasert. Diese Biotech™-Schnipsel von Eliet weisen dadurch günstige Faserstrukturen auf, die den Abbauvorgang beschleunigen. Nach dem Häckseln erhalten Sie somit eine gute und lockere Mischung, die den richtigen Feuchtigkeitsgrad aufweist. So tragen Biotech™-Schnipsel zu einer besseren Funktion des Kompostiersystems bei.



©Vlaco



## KOMPOSTIEREN

Der eigentliche Zweck, für den man einen Häcksler kauft, ist das Recycling und die sinnvolle Wiederverwendung des ständig anfallenden Grünabfalls, mit dem man als Gartenliebhaber allwöchentlich konfrontiert wird. Eine dieser Anwendungen ist das Kompostieren.

Kompost wird auch als schwarzes Gold im Garten bezeichnet, weil es derart wertvolle Eigenschaften hat, die der natürlichen Schönheit eines Gartens zugutekommen: Bodenverbesserungsmittel, Unkrautthammer, Feuchtigkeitsregler, langsam wirkendes Düngemittel. Für die Organisation eines gut funktionierenden Kompostierungsverfahrens sind einige Faustregeln entscheidend:

- Sorgen Sie für ein gutes Gleichgewicht zwischen Grünanteil und holzigem Material
  - Sorgen Sie für eine luftige Struktur (Sauerstoffzufuhr)
  - Sorgen Sie nachhaltig für ein ausreichendes Feuchtigkeitsniveau
- Dank der Mischung von feinen Biotech™ -Schnipseln, die der ELIET Maestro produziert, schaffen Sie direkt das perfekte Basismaterial für ein derartig optimales Kompostsystem.

## MULCH

Schnipsel kann man auch als Mulchlage in Blumenbeeten oder unter Sträuchern verwenden. Eine Lage von 5 cm Schnipseln sorgt dafür, dass Unkrautsamen kaum Gelegenheit zum Keimen bekommen. Dadurch wird es möglich, Gärten ohne Verwendung von Herbiziden unkrautfrei zu halten. Gleichzeitig bildet eine Lage Schnipsel eine feuchtigkeitsregulierende und isolierende Decke. Wenn es nicht oder wenig regnet, hält die Mulchschicht die Feuchtigkeit länger im Boden. Bei heftigem Regenfall wird die Mulchschicht dahingegen wie ein Puffer einen Teil des Wassers aufhalten und so dem Ausspülen des Bodens entgegenwirken.

## VIELFALT

Bei der Gartenpflege entsteht eine grosse Vielfalt an unterschiedlichem Grünabfall: verwelkte Blumen, Unkraut, Heckenschnitt, Koniferenschnitt, Zweige, Efeu, Schilf, Blätter ... die Investition in einen Häcksler zahlt sich erst wirklich aus, wenn die gesamte Bandbreite an Grünabfall damit verarbeitet werden kann.

Dank dem besonderen Häckselsystem kann der ELIET Maestro gleich gut sowohl dicke Zweige, als auch den feinen, aber voluminösen Schnittabfall von beispielsweise Hecken und Sträuchern problemlos aufnehmen. Auch blattreicher Grünabfall aus den Blumenbeeten oder dem Gemüsegarten kann gemeinsam zerkleinert werden. Dass er Herbstlaub mühelos verarbeitet, zeichnet ihn als Ganzjahres-Häcksler aus!

Wenn man ausschliesslich feuchtigkeitshaltige Grünabfälle zerkleinern möchte, empfiehlt ELIET, das „Sieb für feuchtes Material und Laub“ einzusetzen. So kann bei schnellem Durchsatz verstopfungsfrei gehäckselt werden.



**ELIET**

Standardmässiges Kalibriersieb



Sieb für feuchtes Material und Laub (Art.-Nr.: 3101810)

ENTDECKEN SIE HIER DIE ARBEITSEISE DES MAESTROS!



# MAESTRO



## KOMPAKTE AUFBEWAHRUNG

Um den Maestro einfach im Kofferraum transportieren zu können, kann der Einfülltrichter im handumdrehen und ohne Werkzeug vollständig abgenommen werden. So kann die Maschine sehr kompakt und platzsparend aufbewahrt werden.

Anzahl Hackbewegungen pro Minute  
Arbeitsleistung (Säcke/Stunde)  
Holzdurchmesser  
Motor  
Motorlager  
Einfüllhöhe  
Masse (L x B x H)  
Inhalt Auffangsack  
Anzahl Messer

**Artikel-Nr.**

**Verkaufspreis**

**Zubehör**

Messer- Satz **4012626**

Sieb für feuchtes Material **3101810**

### MAESTRO City E 230V

36'000  
10  
30 mm  
230V/1~  
fest  
105 cm  
1360 x 650 x 1260 mm  
60 l  
12

**3107659**

**Fr. 1'590.-**

**Fr. 142.-**

**Fr. 161.-**

### MAESTRO City

36'000  
10  
40 mm  
B & S XR 750, 160 cm<sup>3</sup>, 5,5 PS  
fest  
105 cm  
1360 x 650 x 1260 mm  
60 l  
12

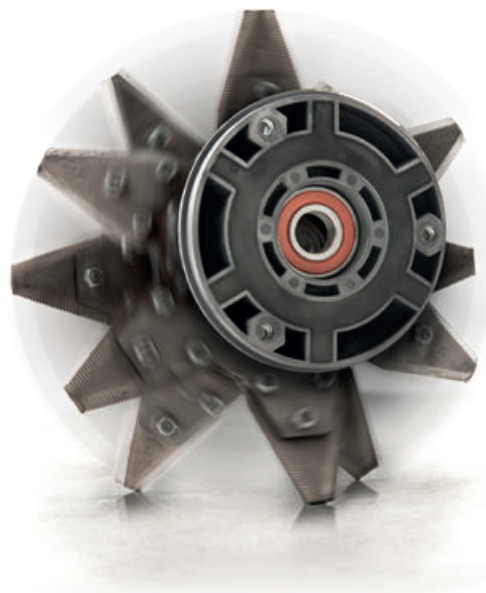
**3085478**

**Fr. 1'590.-**

**Fr. 142.-**

**Fr. 161.-**





## Mit dem Maestro gelangt man im Garten problemlos überall hin.

Zwei grosse Luftreifen sorgen für geringen Rollwiderstand und können zügig Stufen und kleine Unebenheiten bewältigen. Der Trichter hat zwei grosse Handgriffe, um den Häcksler stabil steuern zu können. Auch das Rohrgestell der Maschine bietet verschiedene Griffmöglichkeiten an, um den Maestro selbst über eine Treppe tragen zu können.

## Geräuscharmes Zerkleinern

Durch die Art und Weise, wie das Zerkleinerungssystem schneidet, ist der Geräuschpegel natürlich leise. Ausserdem sorgt die doppelwandige Zerkleinerungskammer aus Verbundwerkstoff dafür, dass der Trommeleffekt des Zerkleinerungsguts gedämpft wird. Die Gummipuffer unter dem Motorsockel und an der Halterung sorgen ausserdem dafür, dass sich die beim Häckseln auftretenden Vibrationen nicht auf das Gehäuse übertragen.



**Consumer**

|                                    | MAESTRO Country E    | MAESTRO Country                          |
|------------------------------------|----------------------|--|
| Anzahl Hackbewegungen/Minute       | 36'000               | 36'000                                   |
| Arbeitsleistung (Säcke/Stunde)     | 14                   | 14                                       |
| Holzdurchmesser                    | 45 mm                | 45 mm                                    |
| Motor                              | 400V/3~ 4 kW         | B & S XR 950, 208 cm <sup>3</sup> 6,5 PS |
| Motorlager                         | Schwingungsdämpfer   | Schwingungsdämpfer                       |
| Einfüllhöhe                        | 120 cm               | 120 cm                                   |
| Masse (L x B x H)                  | 1360 x 650 x 1400 mm | 1360 x 650 x 1400 mm                     |
| Inhalt Auffangsack                 | 80 l                 | 80 l                                     |
| Anzahl Messer                      | 12                   | 12                                       |
| <b>Artikel-Nr.</b>                 | <b>3085482</b>       | <b>3085480</b>                           |
| <b>Verkaufspreis</b>               | <b>Fr. 1'890.-</b>   | <b>Fr. 1'890.-</b>                       |
| <b>Zubehör</b>                     |                      |  |
| Messer -Satz 4012626               | Fr. 142.-            | Fr. 142.-                                |
| Sieb für feuchtes Material 3101810 | Fr. 161.-            | Fr. 161.-                                |

# MAESTRO COUNTRY E-DC



## Der neue ELIET Häcksler MAESTRO COUNTRY AKKU.

ELIET reagiert auf den Trend zur Elektrifizierung für umweltfreundliche Lösungen, und führte 2022 den MAESTRO COUNTRY mit Akkubetrieb ein. ELIET bietet den E-DC in exklusiver Partnerschaft mit dem Hersteller EGO an.

Die Energiequelle ist ein bürstenloser 3200 W Gleichstrommotor. Er bezieht seine Energie aus einer Auswahl an Batterieoptionen aus dem EGO-Sortiment. Konkret stehen vier unterschiedliche Li-ion Batterievarianten, von 5Ah bis 12Ah zur Verfügung.

Maestro Country

AKKU-VERSION

**EGO**<sup>™</sup>  
POWER<sup>+</sup> SYSTEM



### MAESTRO COUNTRY E-DC

|                     |  |
|---------------------|--|
| Motor               | 4,5 PS / Akku 56V DC 32 kW)                  |
| Holzdurchmesser     | 45 mm  |
| Arbeitsleistung     | bis 14 Schubkarren/h                         |
| Anzahl Hackbew.     | 36'000                                       |
| Anzahl Messer       | ELIET RESIST™ Messer (wendbar)               |
| Einfuhrtrichter     | 1200 mm                                      |
| Masse (LxBxH)       | 740 x 650 x 1050 mm                          |
| Gewicht             | 63 kg  |
| <b>Akkuschächte</b> | <b>2</b>                                     |
| <b>Artikel-Nr.</b>  | <b>3129921</b>                               |
| <b>Preis</b>        | <b>Fr. 2'190.-</b> (ohne Akku und Ladegerät) |

| Zubehör                    | Art.    | Preis     |
|----------------------------|---------|-----------|
| Akku EGO BA2800T/5Ah       | 3106288 | Fr. 340.- |
| Akku EGO BA4200T/7.5Ah     | 3106287 | Fr. 510.- |
| Akku EGO BA5600T/10Ah      | 3106286 | Fr. 680.- |
| Akku EGO BA6720T/12Ah      | 3126449 | Fr. 820.- |
| Ladegerät EGO CH5500E      | 3088138 | Fr. 140.- |
| Messer -Satz               | 4012626 | Fr. 142.- |
| Sieb für feuchtes Material | 3101810 | Fr. 161.- |

Die neue Generation von Minor- und Major-Häckslern sind mit einem Auswurfgebläse ausgerüstet. Das Flügelrad sitzt direkt auf der Messerwelle und saugt so die Schnitzel aus dem Häckslergehäuse.

Die geschlossene Häckselkammer bewirkt, dass die Schnitzel länger bearbeitet und dadurch feiner werden. Mit dem stufenlos drehbaren Auswurfrohr und der verstellbaren Klappe können die Schnitzel platziert werden: direkt am Boden als Boden-decker, auf dem Komposthaufen oder auch auf einem Anhänger.



**HONDA**



|  | MINOR 4S GP 23       | MINOR 4S GX 23       | MINOR 4S E 23        |
|--|----------------------|----------------------|----------------------|
| Anzahl Hackbewegungen / min.                       | 30'000               | 30'000               | 30'000               |
| Arbeitsleistung<br>(Schubkarren Häckselgut/Stunde) | 16                   | 16                   | 16                   |
| Holzdurchmesser                                    | 50 mm                | 50 mm                | 50 mm                |
| Motor  | Honda GP200 6 PS     | Honda GX200 6.5 PS   | 400 V / 4 kW         |
| Antrieb  | Keilriemen XPA 1600  | Keilriemen XPA 1600  | Keilriemen XPA 1600  |
| Masse (L x B x H)                                  | 1250 x 520 x 1100 mm | 1250 x 520 x 1100 mm | 1250 x 520 x 1100 mm |
| Gewicht  | 65 kg                | 65 kg                | 65 kg                |
| Anzahl Messer                                      | 18 HS Stahl          | 18 HS Stahl          | 18 HS Stahl          |
| <b>Artikel-Nr.</b>                                 | <b>3133940</b>       | <b>3133941</b>       | <b>3133944</b>       |
| <b>Verkaufspreis</b>                               | <b>Fr. 2'690.-</b>   | <b>Fr. 2'990.-</b>   | <b>Fr. 2'790.-</b>   |
| <b>Zubehör</b>                                     |                      |                      |                      |
| Messer-Satz <b>3133942</b>                         | Fr. 285.-            | Fr. 285.-            | Fr. 285.-            |



Abb. ähnlich, neues Modell verfügt über Tank auf Einzugsgehäuse



MAJOR 4S PTO

Arbeitsleistung  
(m<sup>3</sup> Häckselgut/Stunde)

Holzdurchmesser

Motor

Antrieb

Masse (L x B x H)

Gewicht

Anzahl Messer

Dreipunktaufnahme

**Artikel-Nr.**

**Verkaufspreis**

**Zubehör**

Gelenkwelle Standard **3042317**

Gelenkwelle mit Freilauf **3036121**

Messer-Satz **4000101**

#### MAJOR 4S

2,4  
60 mm  
Honda GX270 9.0 PS  
Keilriemen XPA 1600  
1290 x 630 x 1280 mm  
135 kg  
20 HS Stahl  
-

**3133943**

**Fr. 4'590.-**

#### MAJOR 4S PTO

2,4  
80 mm  
-  
Zapfwelle + Keilriemen  
1290 x 630 x 1280 mm  
103 kg  
20 HS Stahl  
Kat. 1

**3057987**

**Fr. 3'390.-** (ohne Gelenkwelle)

**Fr. 366.-**

**Fr. 487.-**

**Fr. 317.-**



**HONDA**

# VECTOR 4S

DER NEUE ELIET VECTOR 4S, DER HÄCKSLER  
DER ALLE 4 JAHRESZEITEN MEISTERT.



4 SEASON  
shredder™

## Der neue VECTOR 4S überzeugt den Profi.

ELIET bietet den VECTOR 4S in zwei verschiedenen Versionen an; als Selbstfahrer auf Rädern und mit Raupenfahrwerk. Mit seinen schlanken 75 cm Breite kann der VECTOR 4S selbst in kleinsten Stadtgärten eingesetzt werden.

Kompakte Abmessungen und grosse Leistung zeichnen den neuen VECTOR 4S aus. Der neue VECTOR 4S überzeugt den anspruchsvollen Hobbygärtner ebenso wie semiprofessionelle Anwender.

Ausgestattet mit einem 13 PS Honda-Motor, kann er Aststärken bis zu 8 cm verarbeiten. Dank der hydraulisch angetriebenen Einzugschwale lassen sich unterschiedliche Arten von Grünabfällen problemlos einführen.

|                      | VECTOR 4S ZR             | VECTOR 4S CROSS COUNTRY  |
|----------------------|--------------------------|--------------------------|
| Motor                | 13 PS Honda GX390        | 13 PS Honda GX390        |
| Hackbewegungen       | 56'000/ min.             | 56'000/ min.             |
| Arbeitsleistung      | 3m <sup>3</sup> / 350 kg | 3m <sup>3</sup> / 350 kg |
| Holzdurchmesser      | 80 mm                    | 80 mm                    |
| Anzahl Messer        | RESIST™/8.3 (20 Stk.)    | RESIST™/8.3 (20 Stk.)    |
| Masse (LxBxH)        | 1'780 x 810 x 1'520 mm   | 1'780 x 810 x 1'520 mm   |
| Gewicht              | 265 kg                   | 265 kg                   |
| <b>Artikel-Nr.</b>   | <b>3128548</b>           | <b>3128549</b>           |
| <b>Verkaufspreis</b> | <b>Fr. 9'690.-</b>       | <b>Fr. 10'990.-</b>      |

Hydr. Bremse für alle Cross Country Modelle empfohlen  
Art. 3088287 / Fr. 911.-



ZR = Rad



CC = Raupe

# ELIET SUPER PROF FUNKTIONSPRINZIP

## ECO EYE™-SYSTEM

Stellt das System fest, dass die Maschine nicht mehr aktiv arbeitet, schaltet es den Motor automatisch in Leerlauf. Ein Infrarot-Auge auf der Maschine nimmt wahr, wenn sich der Bediener mit Grünabfall vor den Einfuhrtrichter begibt. Auf dieses Signal hin schaltet das EcoEye-System den Motor wieder auf volle Umdrehungszahl, so dass die Maschine den Grünabfall mit Höchstleistung verarbeiten kann.

EcoEye sorgt also dafür, dass der Benzinverbrauch und damit auch die Abgase im passiven Betriebszustand minimal sind.



## ELIET AXT-PRINZIP™, LASSEN SIE DAS HOLZ DIE ARBEIT MACHEN

ELIET entwickelte und patentierte ein einzigartiges Häckselsystem, das Axt-Prinzip™. Wie bei einer Axt hacken die Messer **in Faserrichtung** auf das Holz ein. Der Grünabfall wird durch einen Zyklus von Spalten und Schneiden zu kleinen Schnitzeln verarbeitet. Die Schnitzel erhalten hierdurch ihre schnellkompostierenden Eigenschaften.

Der grösste Vorteil des ELIET Axt-Prinzips™ ist die energiesparende Arbeitsweise. Holz lässt sich einfacher in Faserrichtung schneiden, was sich unser Häckselsystem zunutze macht. Infolgedessen erzielen ELIET Häcksler bessere Leistungen bei geringerer Motorleistung. Dies sorgt für einen niedrigeren Verbrauch und einen geringeren Geräuschpegel. Darüber hinaus können ELIET Häcksler hierdurch kompakter und leichter gebaut werden.





Einfach scannen um Video anzusehen



#### SCHNELLKOMPOSTIERENDE BIOTECH™ HACKSCHNIPSEL

Das Messersystem führt 48.000 Hackbewegungen pro Minute durch und schneidet alle blattreichen und feuchten Grünabfälle problemlos klein. Diese Biotech™ Hackschnipsel von ELIET haben hierdurch günstige Faserstrukturen, die schneller abgebaut werden können. Nach dem Häckseln erhalten Sie somit eine gute und lockere Mischung, die den idealen Feuchtigkeitsgrad zur Kompostierung aufweist. So tragen Biotech™ Hackschnipsel zu einer erhöhten Effizienz Ihres Kompostiersystems bei.



#### ELIET AXELERO™

Dieses schnell drehende Axelero™ System erzeugt eine Saugkraft. Der starke Luftstrom hat einen Sogeffekt, der die gesamte Maschine durchzieht. Dieser sorgt für eine Saugwirkung im Einfülltrichter, was den Einzug erleichtert. Diese Saugkraft wirkt auch auf das Kalibriersieb, verhindert so Verstopfungen und erhöht die Häckselausbeute. Der Luftstrom, der durch das Auswurfrohr zieht, reinigt dieses permanent und verhindert so, dass das Rohr verstopft. Dieses geräuscharme Axelero™ System ist für alle Arten von Grünabfällen geeignet, ungeachtet des Feuchtigkeitsgehalts, und macht den Super Prof in allen Jahreszeiten einsetzbar.



#### Abm System™

Jeder Super Prof ist serienmässig mit unserem ABM-System ausgestattet. Dieses ausgeklügelte System regelt die Einzugs geschwindigkeit völlig autonom. Ein Sensor kontrolliert sehr genau jede Veränderung der Motorenumdrehungszahl. Wenn der Motor plötzlich stark verlangsamt werden muss, setzt die ABM-Elektronik dies um, indem die Einzugs walze zeitweise automatisch unterbrochen wird. Wenn also eine Überbelastung droht, stoppt das ABM-System die Holzzufuhr, bis der Motor wieder seine maximale Leistung erreicht hat. So kann kein Ast den ELIET Super Prof aus der Ruhe bringen.

Während die Maschine selbstregulierend das gesamte Holz zerkleinert, kann der Bediener ruhig neues Schnittgut sammeln, ohne die Maschine überwachen zu müssen.



Der Neue Prof 6 ist der Nachfolger der Prof 5 Baureihe und steht in vier verschiedenen Ausführungen zur Verfügung. Nebst den bekannten Ausführungen in

dieser Häckslgrösse, Radantrieb und als On Road-Version (Anhängler), wird der Prof 6 neu auch mit Raupenfahrwerk und als PTO Version (mit Gelenkwellenantrieb) angeboten.



**4 SEASON**  
*sbredder*<sup>TM</sup>

### Nur ELIET hat den neuen 4S Häcksler, den Häcksler für alle vier Jahreszeiten:

- besonders geeignet für jede Sorte von Grünabfall
- Ansaugeffekt beim Grünabfall über den Einfuhrtrichter
- Selbstreinigungseffekt des Abfuhrsystems wirkt Verstopfung entgegen
- Hackschnipselauswurf über verstellbares Auswurfrohr
- das Ergebnis sind extrem schnellkompostierende Hackschnipsel



- Schaufelrad Ø 325 mm
- leistungsstarke Gebläseturbine
- Ansaugeffekt durch Einfuhrtrichter

Ausblaskamin mit Auswurfhöhe 1800 mm und um 280° drehbar



4 SEASON  
*sbredder*<sup>TM</sup>

#### Vier Jahreszeiten

- Zerkleinert alle Arten von Grünabfällen
- Gut geeignet für Grünschnitt aller Jahreszeiten

#### V-SAFE<sup>trademark</sup>

- Neues Zentrierungstrichter-Konzept
- Maximale Sicherheit
- Optimale Ergonomie

#### Selbstfahrend

- Den Häcksler zum Schnittgut bringen
- Zeitersparnis da Transportwege wegfallen
- Gerätebreite unter 83 cm
- Müheloses Be- und Entladen

#### Seriennässiges ABM-System

- regelt Einzugsgeschwindigkeit autonom.
- Sensor kontrolliert und stoppt bei Überbelastung







|                      | PROF 6                 | PROF 6 CROSS COUNTRY   | PROF 6 ON ROAD *       | PROF 6 PTO ***         |
|----------------------|------------------------|------------------------|------------------------|------------------------|
| Hackbewegungen       | 48'000/ min.           | 48'000                 | 48'000                 | 48'000                 |
| Arbeitsleistung      | 4 m <sup>3</sup>       | 4 m <sup>3</sup>       | 4 m <sup>3</sup>       | 4 m <sup>3</sup>       |
| Holzdurchmesser      | 100 mm                 | 100 mm                 | 100 mm                 | 100 mm                 |
| Motor                | Vanguard 400 / 14 PS   | Vanguard 400 / 14 PS   | Vanguard 400 / 14 PS   | Vanguard 400 / 14 PS   |
| Masse (LxBxH)        | 1'780 x 810 x 1'520 mm | 1'780 x 810 x 1'520 mm | 1'780 x 810 x 1'520 mm | 1'780 x 810 x 1'520 mm |
| Gewicht              | 361 kg                 | 426 kg                 | 419 kg                 | 419 kg                 |
| <b>Artikel-Nr.</b>   | <b>3112737</b>         | <b>3111979</b>         | <b>3112738</b>         | <b>3121521</b>         |
| <b>Verkaufspreis</b> | <b>Fr. 12'400.-</b>    | <b>Fr. 14'900.-</b>    | <b>Fr. 14'400.- **</b> | <b>Fr. 9'990.-</b>     |

Hydr. Bremse für alle Cross Country Modelle empfohlen  
 Art. 3088287 / Fr. 911.-

\* Nicht lagergeführt, Lieferung auf Anfrage  
 \*\* Preis inkl. Strassenzulassung  
 \*\*\* Ohne Gelenkwelle

# SUPER PROF



|                                  | <b>SUPER PROF MAX</b>              | <b>SUPER PROF CROSS COUNTRY MAX</b> | <b>SUPER PROF ON ROAD MAX*</b>      |
|----------------------------------|------------------------------------|-------------------------------------|-------------------------------------|
| Arbeitsleistung (Häckselgut/Std) | 6                                  | 6                                   | 6                                   |
| Holzdurchmesser                  | 130 mm                             | 130 mm                              | 130 mm                              |
| Motor                            | B&S Vanguard V-Twin EFI, 23 PS     | B&S Vanguard V-Twin EFI, 23 PS      | B&S Vanguard V-Twin, 23 PS          |
| Elektrostart                     | ja                                 | ja                                  | ja                                  |
| Antrieb                          | 2 Keilriemen                       | 2 Keilriemen                        | 2 Keilriemen                        |
| Einzugswalzenantrieb             | hydraulisch                        | hydraulisch                         | hydraulisch                         |
| Radantrieb                       | 2 x hydraulisch                    | 2 x hydraulisch                     | -                                   |
| <b>Eco-Eye-System</b>            | <b>ja</b>                          | <b>ja</b>                           | <b>ja</b>                           |
| ABM Anti-Motor-Blockierung       | ja                                 | ja                                  | ja                                  |
| Masse (L x B x H)                | 2000 x 835 x 1450 mm               | 2000 x 890 x 1450 mm                | 3000 x 1500 x 1450 mm, auf Anhänger |
| Gewicht                          | 441 kg                             | 506 kg                              | 499 kg                              |
| Anzahl Messer                    | 6 Messerscheiben, 24 Eliet Resist™ | 6 Messerscheiben, 24 Eliet Resist™  | 6 Messerscheiben, 24 Eliet Resist™  |
| <b>Artikel-Nr.</b>               | <b>3084534</b>                     | <b>3084537</b>                      | <b>3084538</b>                      |
| <b>Verkaufspreis</b>             | <b>Fr. 20'400.-</b>                | <b>Fr. 24'600.-</b>                 | <b>Fr. 20'800.-**</b>               |

Hydr. Bremse für alle Cross Country Modelle empfohlen  
Art. 3088287 / Fr. 911.-

Ackerstollen im Preis inbegriffen!

Parkbremse im Preis inbegriffen!

\* Nicht lagergeführt, Lieferung auf Anfrage  
\*\* Preis inkl. Strassenzulassung



besser häckseln, besser  
kompostieren mit Eliet

# HÄCKSLER



AXTprinzip™



Bio-TECH Chips

# MEGA PROF

## Einfache Wartung

Der Bordcomputer des Mega Prof informiert regelmässig über die Wartungsintervalle, damit der Häcksler in einem guten Zustand bleibt.

Ein Wartungsalarm warnt frühzeitig, wenn wichtige Wartungsarbeiten anliegen. Die Maschine erstellt ein separates Protokoll mit der Anzahl Motorbetriebsstunden und Häckselstunden.

## Einfuhrwalze

Die Einfuhrwalze des Mega Prof hat einen Durchmesser von 30 cm und eine Breite von 46 cm. So können schnell grosse Schnittgutmengen zugeführt werden. Mit den hohen Zahnreihen und dem progressiven Druckaufbau verfügt die Walze über einen ausgezeichneten «Grip» selbst bei kleinen Zweigen und anderem feinem und blattreichem Material.



|                            |   |
|----------------------------|---|
| Holzdurchmesser            | 150 mm                                    |
| Motor                      | Vanguard EFI Motor, 37 PS                 |
| Elektrostart               | ja  |
| Antrieb                    | Direkter 2 V-Keilriemen Powerband-Antrieb |
| Einzugswalzenantrieb       | hydraulisch                               |
| Lafette                    | gefederte Radachse, Radstand 1700 mm      |
| Eco-Eye-System             | ja  |
| ABM Anti-Motor-Blockierung | ja  |
| Masse (L x B x H)          | 3500 x 1700 x 2250 mm                     |
| Gewicht                    | 748 kg                                    |
| Anzahl Messer              | 10 Messerscheiben, 24 Eliet Resist™       |
| <b>Artikel-Nr.</b>         | <b>3106991</b> (mit Parkbremse)           |
| <b>Verkaufspreis</b>       | <b>Fr. 29'700.-**</b>                     |



Einfach scannen um Video anzusehen

\* Nicht lagergeführt, Lieferung auf Anfrage

\*\* Preis inkl. Strassenzulassung

Grosse Flügeltüren schützen Motor, Filter und Antrieb. Eine Gasfeder sorgt für zusätzliche Unterstützung beim Öffnen und hält die Abdeckungen sicher in der aufgeklappten Position.



Einfach scannen um Video anzusehen



Mit einem Handgriff öffnet man die Rückseite und gelangt so zu der Messerachse und zum Axelero-Auswurfsystem.



## Geschwindigkeitsregler

Über die Drucktaste an dem Bedienpanel kann die Rotationsgeschwindigkeit der Einfuhrwalze stufenlos eingestellt werden. Materialart, die gewünschte Verarbeitungsgeschwindigkeit oder Schnipselgrösse können so optimal angepasst werden.

## Intelligente Bedienung

Zur Steuerung der Einfuhrwalze befinden sich an beiden Seiten des Trichters robuste Drucktasten. Die Tasten liegen genau im Sichtfeld und sind immer in Griffweite. Durch die integrierte LED-Beleuchtung sieht man auch von weitem deutlich, in welche Richtung sich die Walze dreht.

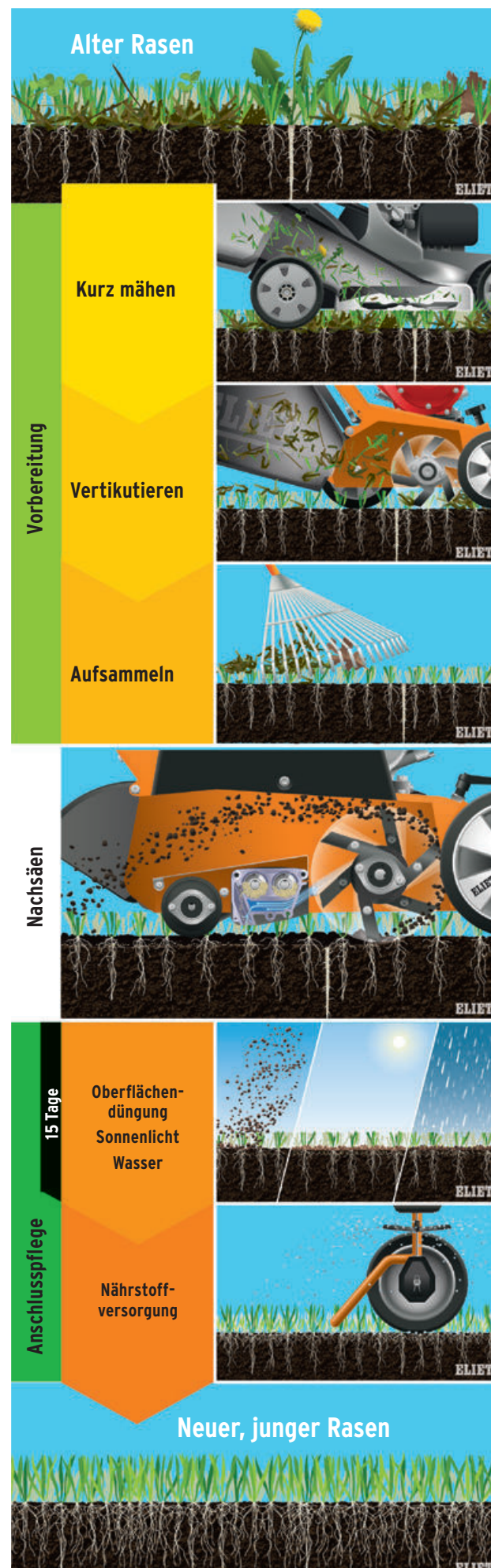
## Ersatzmesser-Sätze

|         |                                      |           |
|---------|--------------------------------------|-----------|
| 4012626 | Neo, Maestro                         | Fr. 142.- |
| 4000100 | Minor bis 2022                       | Fr. 190.- |
| 3133942 | Minor ab 2023                        | Fr. 285.- |
| 4000101 | Major, Vector 4S                     | Fr. 317.- |
| 4012571 | Super Prof, Prof 6                   | Fr. 606.- |
| 3027764 | Super Prof Max, Ultra Prof, MegaProf | Fr. 728.- |

## Zubehör für Häcksler

|         |   |             |
|---------|---|-------------|
| 3032664 | Einfüllstößel, Neo                                  | Fr. 51.-    |
| 3042202 | Wandaufhängung, Neo                                 | Fr. 85.-    |
| 3101810 | Sieb für feuchtes Material, Maestro City / Country  | Fr. 161.-   |
| 3042317 | Gelenkwelle Major, Prof 5, Prof 6 PTO               | Fr. 366.-   |
| 3036121 | Gelenkwelle mit Freilauf, Major, Prof 5, Prof 6 PTO | Fr. 487.-   |
| 3079848 | Einzugsgeschwindigkeitsregler, Super Prof Max       | Fr. 1'585.- |
| 3121107 | Einzugsgeschwindigkeitsregler, Prof 6               | Fr. 1'585.- |
| 3079048 | Schnittgutkalibrierungssieb 30 mm, Super Prof Max   | Fr. 368.-   |
| 3073645 | Spezialsieb für feuchtes Material, Super Prof Max   | Fr. 382.-   |
| 3121109 | Spezialsieb für feuchtes Material, Mega Prof        | Fr. 722.-   |
| 3102815 | Hydr. Bremse, Super Prof, Super Prof Max, Prof 6    | Fr. 617.-   |
| 3088287 | Hydr. Bremse, alle Cross Country Modelle            | Fr. 911.-   |

Unverbindliche Preisempfehlung, inkl. MwSt. und VRG, Modell- und Preisänderungen vorbehalten.



# MESSER- AUSWAHL

## Vertikutieren für einen gepflegten Rasen

Im Frühjahr, wenn das Thermometer über 12°C klettert, erwacht das Gras zu neuem Leben. In den vergangenen Monaten haben Mähreste, abgestorbenes Gras und Blätter eine schwammartige Schicht auf dem Boden der Grasmatte gebildet und Moos ist entstanden. Weitverbreitete Grassorten, wie das englische Raygras, geraten bei solch ungünstigen Bedingungen oft in Bedrängnis.

Sprühmittel sind hier zwar sehr effizient, um konkurrierende Kräuter und Moose zu vernichten. Die Schicht aus abgestorbenem Moos bleibt jedoch im Rasen stecken und verhindert, dass Licht und Luft bis zu den Wurzeln vordringen können. Ausserdem übersäuert der Boden noch weiter. Diese Schicht mechanisch zu entfernen, ist die Aufgabe einer Vertikutiermaschine.

## Die Bedeutung scharfer Messer

Beim Vertikutieren müssen die Messer die Filz- und Mooschicht am Boden Ihres Rasens aufgreifen, lösen und nach oben holen. Hierbei spielt die Schärfe des Messers eine wesentliche Rolle. Viele Messer sind schon nach wenigen Stunden verschlissen und verlieren so ihre Schärfe. Dann wird das Gerät auf eine grössere Arbeitstiefe eingestellt, mit der verhängnisvollen Folge, dass eine Menge Erde an die Oberfläche befördert wird. Zudem nehmen auch die Graswurzeln schweren Schaden, und das Gerät verschleisst schneller.

## Permanent scharfe Messer™

Alle Eliet-Vertikutierer sind standardmässig mit den permanent scharfen Messern™ ausgestattet. Durch diese revolutionäre Technologie erhalten die Messer eine selbstschärfende Eigenschaft, sodass sie ihre Schärfe über die gesamte Lebensdauer

er beibehalten. Da sie immer scharf bleiben, können Sie die Messer auch ohne Leistungseinbusse nutzen, bis sie vollends verschlissen sind. Diese einzigartigen Messer von Eliet halten mindestens 100 Stunden.

Wichtig ist, dass Sie die Messer auswählen, die sich am besten für die Rasenart eignen, mit der Sie überwiegend arbeiten müssen.

Die Messer sind immer auf einer sechskantigen Stahlachse aufgereiht. Sie werden spiralförmig um die Achse herum montiert. Verschleissfeste Zwischenringe aus Nylon halten die Messer oder Messerhalter (bei losen Messern) sicher an ihrem Platz. Die staubdichten Lager, mit denen die Messerachse im Gehäuse aufgehängt wird, sind immer mit einem Abdeckblech versehen. So sind sie zusätzlich vor Sand und Steinschlag geschützt.

## Eliet garantiert mindestens 100 Stunden lang scharfe Messer.



Neue Messer



nach 30 Stunden...



nach 60 Stunden...



nach 90 Stunden...

### 1. Lose Messer - unser Standard

Jeder Messerhalter der Messerachse hat zwei zurückklappbare Messer. Somit können Sie sich auch auf Rasen mit Steinchen oder Baumwurzeln wagen, wo der Einsatz fester Messer nicht mehr ratsam ist. Jedes Messer hat eine Aufhängöse mit einer Nylonbeschichtung und dreht sich um ein Stahlrohr. Auch bei starker Beanspruchung hält diese Messeraufhängung mehr als 100 Stunden.



### 2. Doppelschnittmesser - E600

Bei Doppelschnittmessern handelt es sich um feste Messer mit nur einer Messerspitze. Der Name verweist auf die doppelte Anzahl von Messern über die Arbeitsbreite. Diese Messer sind dünner (1,5 mm stark) und spiralförmig angeordnet. Besonders gut geeignet für Golfplätze sowie für qualitativ hochwertige Zierrasenflächen. Die Doppelschnittmesser werden aus einem härteren Grundmaterial gefertigt. Obwohl sie sehr viel dünner sind, bleiben sie mindestens 100 Betriebsstunden lang permanent scharf.



# E401 E450



### E401 Ecoliner

Arbeitsbreite  
Anzahl Messer Messer-Stärke  
Tiefeneinstellung (vorn / hinten)  
Motor  
Antrieb  
Messerkupplung  
Masse (L x B x H)  
Gewicht  
Räder  
**Artikel-Nr.**  
**Verkaufspreis**

400 mm  
24 fixe Messer 2,5 mm  
stufenlos / 2-stufig  
B&S / 4,0 PS  
Keilriemen  
vertikale Riemenspannung  
960 x 550 x 940 mm  
40 kg  
Rollenlager  
**3078855**  
**Fr. 990.-**



### HONDA

### E401 F GX

400 mm  
26 bewegliche Messer 2,5 mm  
stufenlos / 2-stufig  
Honda GX120 / 4,0 PS  
Keilriemen  
vertikale Riemenspannung  
960 x 550 x 940 mm  
40 kg  
Kugellager  
**3060660**  
**Fr. 1'990.-**

### E450 F GX

450 mm  
30 bewegliche Messer 2,5 mm  
stufenlos / 2-stufig  
Honda GX 160 / 5,5 PS  
Keilriemen  
vertikale Riemenspannung  
1100 x 630 x 980 mm  
51 kg  
Kugellager  
**3049736**  
**Fr. 2'390.-**

inkl. Fangsack





① Der Führungsholm der beiden Modelle E401F gx und E450F gx lässt sich problemlos einklappen. So nimmt das Gerät nicht viel Platz in Ihrem Abstellraum oder im Kofferraum Ihres Wagens ein und ist damit ideal geeignet für die Vermietung.

② Vertikale Riemenspannung: Dank der technisch genialen Riemenkupplung tritt kaum Verschleiss am Riemen auf, was seine Lebensdauer erheblich verlängert.

③ Robuste Bauweise: Dank des von Robotern verschweissten Stahlgehäuses, der stabilen Räder, mit Laufflächen aus Naturgummi, und der staubdichten Lager mit Schutzblechen, ist dieses Gerät praktisch unverwüstlich.

④ Motorisierung: Für den anspruchsvollen Gebrauch in der Vermietung sind der E401F gx und der E450F gx mit Honda-Motoren der GX-Serie bestückt.



Aluminium-Räder (200x40 mm) mit Kugellager

E450 F gx



Klappholm

E401 Ecoliner

Kunststoff-Räder mit Rollenlager



**ZUBEHÖR**

**Auffang sack**

Artikel-Nr. / Verkaufspreis

**E401 Ecoliner**  
3126953 (60 l)\*  
Fr. 297.-

**E401 F GX**  
3032500  
Fr. 252.-

**E450 F GX**  
3049737 (70 l)  
Fr. 170.-

**Ersatzmesser-Satz**

Artikel-Nr. / Verkaufspreis

3078856  
Fr. 269.-

4012552  
Fr. 323.-

3050482  
Fr. 402.-



\*extra Anbaurahmen

**E501  
E750**

## **VERTIKUTIERER FÜR DEN PROFI.**

Die starken, hochleistungsfähigen Motoren, die stufenlose, selbstsichernde Höhenverstellung und die grossen Räder auf doppelten Kugellagern werden Ihrem Kennerblick nicht entgehen. Und unter dem Gehäuse sitzen natürlich die Permanent Scharfen Messer™ von Eliet.

Die zusätzlichen Abdeckbleche auf den staubdichten Kugellagern der Messerachse sorgen dafür, dass sich Sand und Erde kaum nachteilig auf das Gerät auswirken können. Der E 501 Pro und der E 750 sind äusserst zuverlässige Geräte und bieten Ihnen als Profi ein hohes Mass an Betriebssicherheit.



**mit Eliet versorge ich  
meinen Rasen optimal**

# **VERTIKUTIERER**



Permanent scharfe Messer™

### Vertikale Riemenspannung

Das Prinzip der vertikalen Riemenspannung soll den Riemen vor doppeltem Verschleiss schützen. Durch diese Art der Messerkupplung behält der Riemen seine natürliche Umlaufform, was seine Lebensdauer erheblich verlängert.

### Tiefeneinstellung am Vorderrad

Die Vorderräder lassen sich stufenlos einstellen. Da die Höhenverstellung auf jedem Vorderrad gesondert vorgenommen werden muss, können Sie auch sicher sein, dass die Messerachse über die gesamte Arbeitsbreite die richtige Tiefeneinstellung hat.

### Höhenverstellung am Hinterrad

Dank der Höhenverstellung an den Hinterrädern können Sie die Messer vollständig abnutzen.

### Gummischürze

Als Schutz gegen Steinschlag sind die Geräte mit einem stabilen Schmutzfänger ausgestattet, der höhenverstellbar ist. So kann der Benutzer sicher arbeiten.

### Hochqualitative Räder

Grosse Räder mit Felgen aus Leichtaluminium und einer Lauffläche aus geschmeidigem Naturgummi, sowie doppelte Kugellager sorgen dafür, dass dieses Gerät beinahe wie von selbst über den Rasen rollt.

### Leistungsstarke Motoren

Aus gutem Grund wählt Eliet nur die besten Motoren für seine Geräte. Sie zeichnen sich durch Startsicherheit, geringen Verbrauch und lange Lebensdauer aus.



E501 Pro H



E750 H

Arbeitsbreite  
Anzahl Messer, -Stärke  
Tiefeneinstellung (vorne / hinten)  
Motor  
Antrieb  
Masse (L x B x H)  
Gewicht  
Aluräder mit Kugellager  
**Artikel-Nr.**  
**Verkaufspreis**  
Zubehör

#### E501 PRO H

500 mm  
34 bewegliche Messer, 2,5 mm  
stufenlos / 2-stufig  
Honda GX 200 6,5 PS  
Keilriemen  
1200 x 740 x 1000 mm  
63 kg  
200 / 250 x 50 mm

**4001302**  
**Fr. 2'990.-**

Ersatzmesser-Satz  
Artikel-Nr. / Verkaufspreis

4012573  
**Fr. 484.-**

#### E750 H

750 mm  
48 bewegliche Messer, 2,5 mm  
stufenlos / 2-stufig  
Honda GX 270 9,0 PS  
Keilriemen 2V  
1300 x 900 x 1050 mm  
80 kg  
200 / 250 x 50 mm

**4001303**  
**Fr. 4'390.-**

4012628  
**Fr. 671.-**

**HONDA**



**E450ZR  
E550ZR  
E650ZR**

**VERTIKUTIERER GIBT ES ÜBERALL**  
**HANDGEFÜHRTE, ANGETRIEBENE NUR BEI ELIET!**



## Die neuen ELIET E-ZR-Vertikutierer E450ZR, E550ZR und E650ZR

Mit der völlig neuen Reihe von selbstfahrenden E-ZR-Vertikutierern, E450ZR, E550ZR und E650ZR, revolutioniert ELIET den professionellen Vertikutierermarkt!

|                      | <b>E450 ZR</b>                         | <b>E550 ZR</b>                         | <b>E650 ZR</b>  |
|----------------------|--|--|---|
| Motor                | 5,5 PS Honda GX160                     | 6,5 PS Honda GX200                     | 9 PS Honda GX270  |
| Arbeitsbreite        | 450 mm                                 | 550 mm                                 | 650 mm  |
| Radantrieb           | Gummierte<br>Antriebswalze<br>Ø 150 mm | Gummierte<br>Antriebswalze<br>Ø 150 mm | Gummierte<br>Antriebswalze<br>Ø 150 mm mit Differential |
| Geschwindigkeit      | 2,5 km/h                               | 2,5 km/h                               | 2,5 km/h  |
| Lenkbügel            | Vibrationsgedämpft                     | Vibrationsgedämpft                     | Vibrationsgedämpft                                      |
| Masse (LxBxH)        | 1230 x 630 x 1050 mm                   | 1230 x 730 x 1050 mm                   | 1230 x 820 x 1050 mm                                    |
| Gewicht              | 85 kg                                  | 93 kg                                  | 120 kg  |
| <b>Artikel-Nr.</b>   | <b>3128553</b>                         | <b>3128552</b>                         | <b>3128554</b>  |
| <b>Verkaufspreis</b> | <b>Fr. 3'690.-</b>                     | <b>Fr. 4'190.-</b>                     | <b>Fr. 4'890.-</b>                                      |



**100 Stunden scharfe Messer**  
Permanent scharfe Messer™ Technologie von ELIET garantiert.



Die Vibrationsdämpfung im Lenkholm sorgt für Bedienkomfort

### Was ist das aussergewöhnlich Revolutionäre an dieser Vertikutierer - Neuheit?

Punkt eins - es ist eine **selbstfahrende Maschine!** Arbeiten wird bequemer und komfortabler, dank des eigenen Antriebs. Der grosse Mehrwert liegt aber vor allem in der Leistung der Maschine. Dank des Antriebs können **die Klängen gegen die Fahrtrichtung drehen**, ohne dass der Benutzer einen Widerstand empfindet. Mit gegenläufigen Messern lässt sich das Moos auf der Rasenfläche viel effizienter erfassen und bis zu **30% mehr** herausharken.

### Was gewinnen Sie als Landschaftsgärtner?

Mit diesen neuen Maschinen gewinnt der Landschaftsgärtner vier Mal: der Rasen wird intensiver ausgeharkt, mit weniger Schäden am Gras, was die Oberflächenbeschaffenheit verbessert und all dies mit mehr Benutzerkomfort. Antriebssystem, ultradünne ELIET Double Cut™ Messer, unterschiedliche Modelle in den Arbeitsbreiten von 45 cm, 55 cm und 65 cm bieten jedem Landschaftsgärtner seine



66 selbstschärfende Double Cut™ Messer holen Moos aus dem Rasen

Wunschlösung! ELIET setzt damit einen neuen Standard beim Vertikutieren! Durch die Kombination dieser Technologie mit den ultradünnen, selbstschärfenden Double Cut™-Messern erzielen die E-ZR-Vertikutierer in nur einem Arbeitsgang das gleiche Ergebnis wie eine herkömmliche Vertikutiermaschine beim Längs- und Quervertikutieren. Das spart dem Landschaftsgärtner wertvolle Zeit.



Die Gummiwalze ist angetrieben; sie hat einen Durchmesser von 15 cm

Die angetriebene Gummiwalze ebnet den Boden, walzt die Oberfläche glatt und bereitet sie so optimal auf die beginnende Mähseason vor. Der Lenkbügel ist schwingungsgedämpft. Es werden nahezu alle Vibrationen über seine Federung abgefangen.



## Was verlangt der Klimawandel von uns?

### - neue Lösungen:

Vor allem unter dem Einfluss der globalen Erwärmung ist die Rasensanierung zu einer Kernaufgabe für viele Landschaftsgärtner geworden. Es besteht ein Bedarf an Maschinen, die den Rasen noch besser, aber gleichzeitig auch schneller und komfortabler von Moos und Filz befreien.

ELIET bedient diesen Bedarf mit einer völlig neuen Reihe von selbstfahrenden E-ZR-Vertikutierern, E450ZR, E550ZR und E650ZR, die dem professionellen Landschaftsgärtner erlauben, seine Dienstleistungen auf höchstem Niveau anzubieten.



# E600 COMPACTOR

## ZWEI ARBEITS- SCHRITTE IN EINEM GANG:

Vertikutieren und gleichzeitig Abfall aufnehmen. Der Eliet Compactor übernimmt beide Arbeitsschritte in einem! Und dank des raffinierten Komprimierungssystems müssen Sie den Auffangbehälter weniger oft leeren.

### 1. Vertikutieren mit Eliet Permanent scharfen Messern

Auch der E600 ist standardmässig mit den permanent scharfen Messern ausgestattet (siehe Seite 23). Auf dem E600 sind 44 Double Cut Messer aufgebaut - die doppelte Anzahl von Messern über die Arbeitsbreite. Sie bleiben mindestens 100 Betriebsstunden lang permanent scharf. Diese Messer sind 1,5 mm stark und spiralförmig angeordnet, drehen gegen die Fahrtrichtung und erhöhen so die Ausbeute.

### 2. Einholen und komprimieren von Moos

Manche Vertikutiergeräte sind mit einem Auffangbehälter ausgestattet, in den das Abfallmaterial ausgeworfen wird. Doch die voluminöse und luftige Struktur des Abfalls sorgt dafür, dass vorhandene Auffangbehälter in kürzester Zeit randvoll sind.

Eliet hat mit dem E600 Compactor ein Vertikutiergerät mit forciertem Auffang entwickelt, der sich von der klassischen Auffangfunktion wesentlich unterscheidet:

Das Messersystem transportiert das Moos nicht direkt in den Auffangbehälter, sondern wirft es auf 4 angetriebene Transportrollen. Diese Rollen fördern das Moos zu den zwei entgegengesetzt laufenden Vorpress-Rollen, die es komprimiert in den Auffangbehälter pressen.

Die Auffangkapazität des E600 beträgt 20 bis 30 kg, was einem Arbeitsweg von ca. 50 m Länge entspricht. Im Gegensatz zu herkömmlichen Vertikutieren, die bei einer vergleichbaren Arbeitsbreite ca. alle 10 m geleert werden müssen.



#### E600 Compactor

|                      |                               |
|----------------------|-------------------------------|
| Arbeitsbreite        | 592 mm                        |
| Messer, -Stärke      | 44, 3 mm<br>Double Cut System |
| Antrieb              | Honda GX 270 9 PS             |
| Tiefeneinstellung    | stufenlos einstellbar         |
| Räder Vorderrad      | Ø 250 mm x 50 mm              |
| Hinterwalze          | Ø 100 mm                      |
| Antrieb              | Keilriemen                    |
| Masse (L x B x H)    | 1250 x 750 x 900 mm           |
| Gewicht              | 135 kg                        |
| Auffangbehälter      | 95 l                          |
| <b>Artikel-Nr.</b>   | <b>3053379</b>                |
| <b>Verkaufspreis</b> | <b>Fr. 5'590.-</b>            |
| <b>Zubehör</b>       | Artikel-Nr. / Preis           |
| Ersatzmesser-Satz    | 3051009 <b>Fr. 461.-</b>      |



QUALITY PREMIUM  
PRO  
HONDA

2 in 1



# DZC 450 DZC 600

## INNOVATIVE NACHSÄTECHNIK

Die neue Nachsämaschine DZC 450 und 600 ermöglichen High-Tech-Nachsäen zu einem bezahlbaren Preis. Sie haben eine Arbeitsbreite von 45/55 cm, sind einfach zu bedienen und dank des Walzantriebs auch leicht zu steuern. Die vollständige Bedienung kann am Lenker geschehen. (Einschalten der Messer, Einschalten des Fahrtriebs, Öffnen des Samenstreuers, Absenken in den Arbeitsbereich).

Die Fahrgeschwindigkeit ist dank des Radantriebs gleichbleibend und die Aussaatmenge kann sehr genau eingestellt werden.



|                     |                           |
|---------------------|---------------------------|
| Arbeitsbreite       | 450 mm                    |
| Messer-System       | 45 Scharfe Messer™ Hardox |
| Messerwelle         | Ø 230 mm                  |
| Antrieb             | Honda GX 200, 6.5 PS      |
| Säabstand           | 27 mm                     |
| Saatbehältervolumen | 50 l                      |
| Aussaatmenge        | 20 - 35 gr/m <sup>2</sup> |
| Fahrgeschwindigkeit | 2,0 km/h                  |
| Masse (L x B x H)   | 1430 x 650 x 950 mm       |
| Gewicht             | 125 kg                    |
| <b>Artikel-Nr.</b>  | <b>3116059</b>            |
| Prix de vente       | <b>Fr. 5'500.-</b>        |

|                      |                     |
|----------------------|---------------------|
| <b>Zubehör</b>       | Artikel-Nr. / Preis |
| Messerssatz standard | 3121113 / Fr. 713.- |



**HONDA**



# Funktionsweise:

## 1. Boden öffnen

Eine Messerwelle fräst Rillen von 5 bis 8 mm Tiefe in die Rasenerde.

## 2. Wegschaffen der Erde

Die Messer drehen entgegen der Fahrtrichtung und werfen die Erde in einem grossen Bogen nach hinten, sodass sie nicht sofort wieder die Rillen abdeckt.

## 3. Präzisionssäen

Ein technisch einzigartiges Samenverteilungssystem (Helix Seed Duct™) führt die Samen unter dem Wurfstrom der Erde durch und über kleine Kanäle präzise in die geschnittenen Rillen.

## 4. Saatgutausgabe

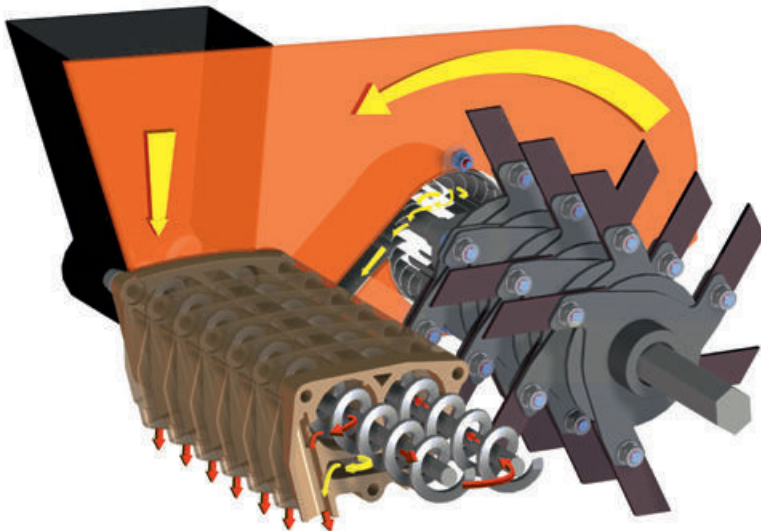
Ein kleiner Windgenerator bläst Luft durch die Samenstreutrichter, sodass der Samen beim Ausstreuen angeblasen wird. Dadurch fällt der Samen schneller und landet genau im Saatbett.

## 5. Walze

Die angetriebene Gummilaufwalze befindet sich direkt hinter der Ausstreuzone und drückt das Saatbett an.

## 6. Abdecken des Samens

Der Strom der wegbeförderten Erde fällt erst hinter der Laufwalze auf die gesäte Zone. Diese Erde deckt das Saatbett ab.



Arbeitsbreite  
Messer-System  
Messerwelle  
Antrieb  
Säabstand  
Saatbehältervolumen  
Aussaatmenge  
Fahrgeschwindigkeit  
Masse (L x B x H)  
Gewicht  
**Artikel-Nr.**  
**Verkaufspreis**  
Zubehör  
Messerssatz standard  
Messerssatz Wolfram

### DZC 600

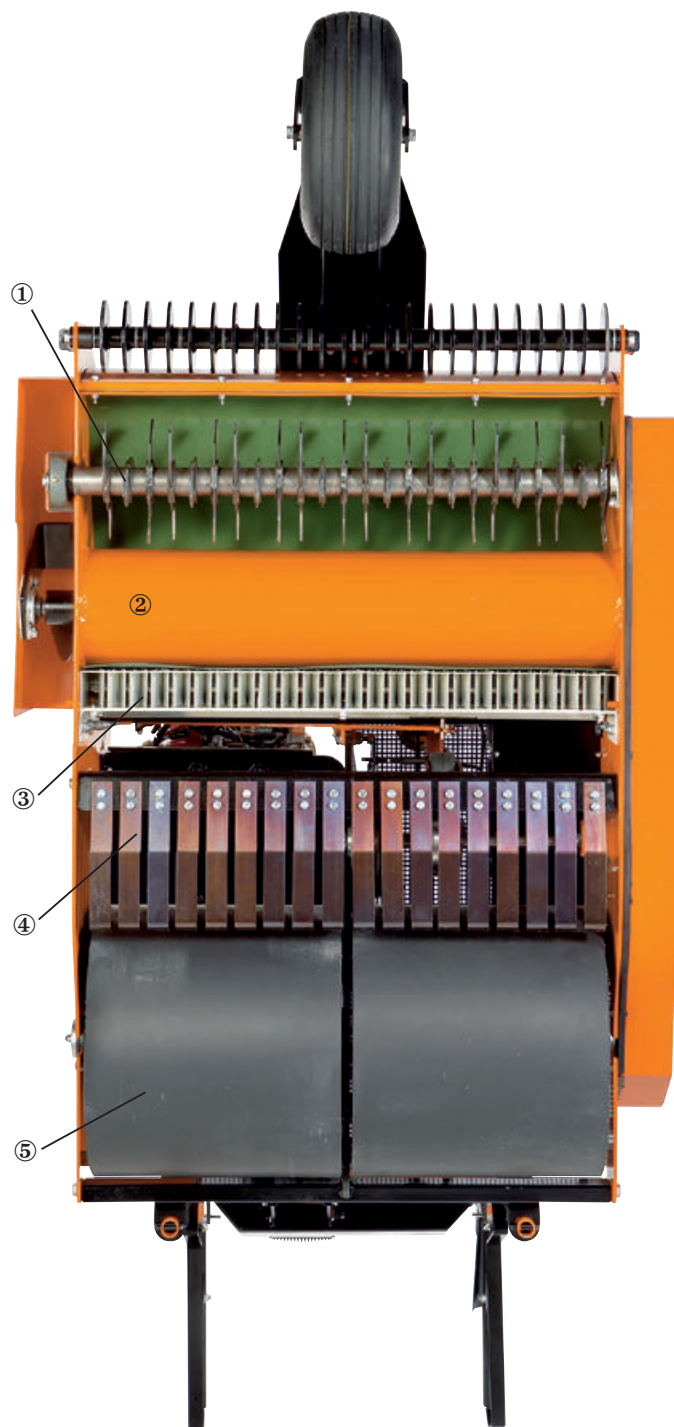
550 mm  
57 Scharfe Messer™ Hardox  
Ø 260 mm  
Honda GX 270, 9 PS  
22 mm  
70 Liter  
0 - 31 gr/m<sup>2</sup>  
2,4 km/h  
1550 x 760 x 1020 mm  
129 kg  
**3070053**  
**Fr. 6'190.-**  
Artikel-Nr. / Preis  
3113336 / **Fr. 892.-**  
3113337 / **Fr. 1'345.-**



# DZC 750 HST

## 5 Arbeitsschritte in Einem!

- ① Die angetriebenen Messerscheiben werden bis auf eine Arbeitstiefe von 15 mm in den Boden geführt. Diese rotierenden Messer fräsen 3 mm breite Rillen in den Boden. Die Drehung des Rotors bewirkt, dass die von den Messerspitzen erfasste Erde, Graswurzeln, Verfilzungen, Moos, Unkraut sowie das Gras mitgenommen und nach oben ausgeworfen werden. Der Eliet Nachsäkombi liefert saubere Rilleneinschnitte mit 30 mm Abstand.
- ② Der durch die Messer aufgeworfene Abfall wird äusserst effizient aufgefangen und gelangt nicht mehr auf die bearbeitete Rasenfläche zurück. Im Auffangkanal befindet sich eine rotierende Transportschnecke, die den Bodenabfall an die Seite der Maschine abführt.
- ③ Der Saatgutbehälter mit 46 Litern Fassungsvermögen befindet sich direkt hinter dem Abfuhrkanal. Eine Mühle im Saatgutbehälter sorgt für ein anhaltend gleichmässiges Ausstreuen des Saatguts. Die Streuöffnungen schliessen an die Abfuhrkanäle an, welche das Saatgut bis über die Rillen leiten.
- ④ Durch die Bewegung der Maschine fallen nicht immer alle Saatkörner in die Rillen. Um nichts zu verschwenden, hat Eliet ein sanftes Rüttelsystem entwickelt, das an den Saatküben angebracht ist. Eine Reihe von Lamellen führt kleine Klopfbewegungen am Boden zwischen den Rillen aus. Mit einer Frequenz von 15 Hz versuchen die Rüttellamellen, die verlorenen Saatkörner in die Rillen zu fegen.
- ⑤ Die Walzen, auf denen sich das Nachsäkombigerät bewegt, drücken abschliessend ganz sanft die Rillen an der Oberfläche wieder an, ohne dabei den gerade geöffneten Boden festzupressen.



### DZC 750 HST \*

|                              |                          |
|------------------------------|--------------------------|
| Motor                        | Honda GX390 LKE          |
| Leistung                     | 13,0 PS / 9,5 kW         |
| Antrieb                      | Hydrostat                |
| vorwärts/rückwärts km/h max. | 5 / 5                    |
| Arbeitsbreite                | 750 mm                   |
| Anzahl Messer                | 24                       |
| Messerabstand                | 30 mm                    |
| Tiefeneinstellung            | 0 - 30 mm                |
| Saatgutbehälter              | 46 l / 12 kg             |
| Regelbare Saatmenge          | 0 - 100 g/m <sup>2</sup> |
| Abmessungen (L x B x H)      | 2350 x 915 x 930 mm      |
| Gewicht                      | 400 kg                   |
| <b>Artikel-Nr.</b>           | <b>3042427</b>           |
| <b>Verkaufspreis</b>         | <b>Fr. 11'900.-</b>      |
| <b>Zubehör</b>               | Artikel-Nr. / Preis      |
| Saatauffangbehälter          | 3030441 / Fr. 130.-      |
| Ersatzmesser                 | 3121115 / Fr. 1'090.-    |





# TURF AWAY 600 CC / ZR

## ELIET Sodenschneider Turf away 600

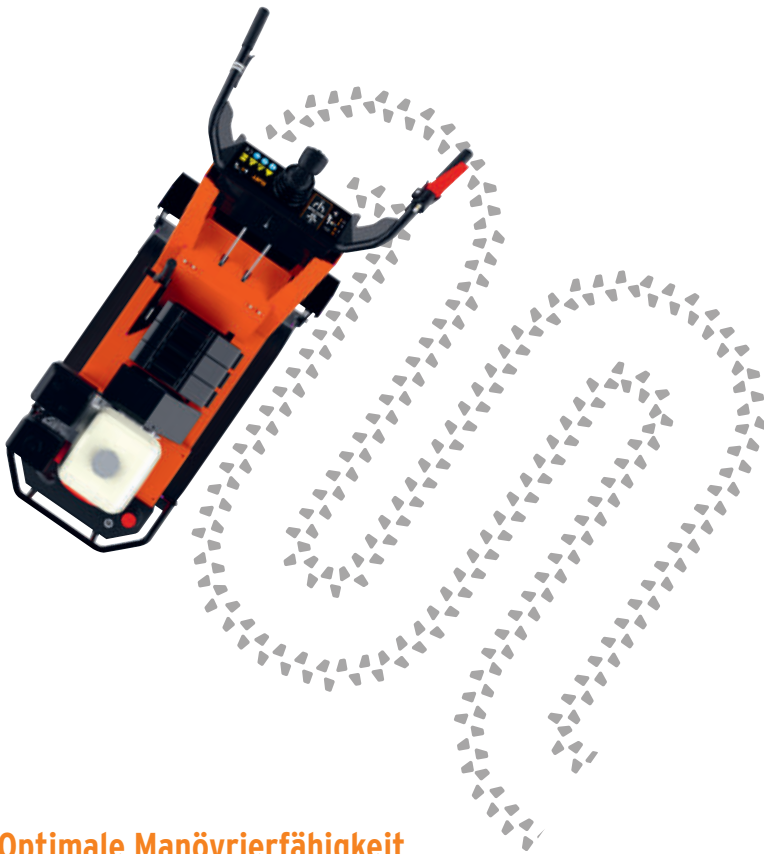
Das einzigartige Konzept des ELIET Turfaway 600 ermöglicht es, eine dünne Sode präzise abzulösen. Die innovative Raupenstruktur des Fahrwerks sorgt für einen optimalen Bodenhalt und Bedienkomfort. Die erhöhte Traktion der Raupen ermöglicht es Soden bis zu 60 cm auszustechen. Der zusätzliche Grip der Raupen sorgt dafür, dass die Maschine unter allen Bedingungen eine hohe Leistungsfähigkeit zeigt.



**TURF AWAY 600 CC**  
*Der mit Raupenantrieb*

**TURF AWAY 600 ZR**  
*Der mit Radantrieb*

|                                  | TURF AWAY 600 CC                     | TURF AWAY 600 ZR                  |
|----------------------------------|--------------------------------------|-----------------------------------|
| Motor/ Leistung                  | Honda GX200 / 6,5 PS                 | Honda GX200 / 6,5 PS              |
| Startsystem                      | Reversierstarter                     | Reversierstarter                  |
| Tiefeneinstellung                | 0 bis -60 mm                         | 0 bis -60 mm                      |
| Stechbewegungen                  | 800 /Min                             | 800 /Min                          |
| Hub                              | 38 mm                                | 38 mm                             |
| Arbeitsbreite                    | 600 mm (2x 300 mm)                   | 600 mm (2x 300 mm)                |
| Steuerung                        | Joystick                             | Joystick                          |
| Antrieb                          | <b>RAUPENANTRIEB</b> , hydrostatisch | <b>RADANTRIEB</b> , hydrostatisch |
| Fahrgeschwindigkeit              | -4 km/h < 0 > +4 km/h                | -4 km/h < 0 > +4 km/h             |
| Abmessungen (L x B x H)          | 145 cm x 62 cm x 99 cm               | 145 cm x 62 cm x 99 cm            |
| Gewicht                          | 195 kg                               | 195 kg                            |
| Bedienkomfort                    | vibrationsgedämpfter Lenker          | vibrationsgedämpfter Lenker       |
| Schalleistungspegel              | Lw(A) 95 dB(A)                       | Lw(A) 95 dB(A)                    |
| Zubehör                          | Zusatzgewicht 40 kg                  | Zusatzgewicht 40 kg               |
| <b>Artikel-Nr.</b>               | <b>3109703</b>                       | <b>3128600</b>                    |
| <b>Verkaufspreis</b>             | <b>Fr. 8'850.-</b>                   | <b>Fr. 8'850.-</b>                |
| <b>Zubehör CC + ZR</b>           | Artikel-Nr. / Preis                  |                                   |
| Halterung Zusatzgewicht          | <b>3116264</b>                       | <b>Fr. 102.-</b>                  |
| Zusatzgewicht 20kg (max.2 Stück) | <b>3026672</b>                       | <b>Fr. 140.-</b>                  |
| Ersatzmesser                     | <b>3116333</b>                       | <b>Fr. 218.-</b>                  |



## Optimaler Sodenschnitt

Um eine dünne, kompakte Sode stechen zu können, befindet sich das Messer hinter den Raupen. Nach dem Ablösen bewegt sich das Sodenstück frei und wird nicht wieder von der Maschine angedrückt. Dank des koaxialen Exzenterantriebs führt das Messer des Turfaway horizontale Stichbewegungen aus. Dadurch hält man die Tiefeneinstellung konstant und das Risiko von Sodenbruch wird reduziert. Die Arbeitstiefe kann mit einem Hebel und einem übersichtlichen Diagramm schnell und einfach verstellt werden.



## Optimale Manövrierfähigkeit

Der Antrieb der Raupen erfolgt hydrostatisch. Die Fahrgeschwindigkeit jeder Raupe kann stufenlos gesteuert werden, so dass die Maschine leichtgängig, auch in Kurven ist, und sich sogar um ihre eigene Achse drehen kann. So ist der Turfaway für jede Rasenfläche geeignet.

## Optimaler Bedienkomfort

Die Bedienung des Turfaway ist kinderleicht. Mit der linken Hand werden die Kupplung für die Traction und der Messerantrieb betätigt. Die rechte Hand steuert die Maschine über einen mittig positionierten Joystick. Mit dem Fuss wird das Messer auf die richtige Arbeitstiefe gebracht. Die Lenkeinheit verfügt über Schwingungsdämpfer für höchsten Bedienkomfort.



## Optimale Ausbeute

Mit einem 60 cm breiten Messer hat der Turfaway serienmässig die grösste Arbeitsbreite auf dem Markt der selbstfahrenden Sodenschneider. Der zusätzliche Grip, den die Raupen erzeugen, sorgt dafür, dass die Maschine unter allen Bedingungen hohe Leistungsfähigkeit zeigt. Das Messer kann winkelig eingestellt werden, so dass je nach Bodenbeschaffenheit die Sode nach Wunsch abgetragen werden kann.



# GZC 750 HST

## DER RASENSÄ- KOMBI KOMBI- NIERT ALLE SÄVORGÄNGE IN EINER MASCHINE.

Das Anlegen eines Rasens ist eine Spezialität, auf die viele Gartenbauunternehmen stolz sind. Die Anlage davon ist jedoch eine Kunst, die nur wenige beherrschen und die auch viel mehr erfordert als das Säen alleine.

Ellet bietet mit dem Rasenkombi GZC 750 Fachleuten die Möglichkeit, auch komplexe Rasenflächen schnell und in hoher Qualität einzusäen. So sparen Sie Zeit und Geld.



## Zerkrümeln

Die ersten Zerkrümelerollen tragen das meiste Gewicht des Gerätes. Beim Anlegen der Fläche kommen diese Rollen als erste in Kontakt mit dem grob vorbereiteten Boden. Diese Rollen sollen den Boden ein wenig flach drücken und die grossen Erdklumpen zerkrümeln.

## Einsäen und eggen

Die Rüttelegge des Eliet-Rasensäkombi weist eine doppelte Zinkenreihe auf, die sich seitlich hin und her bewegt. Diese Zinkenreihen befinden sich hinter der Streuzone des Saatgutbehälters, sodass das Saatgut direkt beim Einsäen eingearbeitet wird. Die Rüttelegge kann in der Tiefe mit einem Hebel verstellt werden. Mit dieser Tiefenregelung verläuft das Planieren ganz nach Wunsch. Die Rüttelegge löst die Struktur der oberen Schicht und verteilt die Erde gleichmässig über die gesamte Arbeitsbreite. Unebenheiten der Oberfläche werden behoben.

## Einarbeiten

Durch die Rüttelegge wird die Grassaat direkt von einer Schicht Erde bedeckt und ist damit vor Windeinwirkung oder gefräsigen Schnäbeln gut geschützt. Die hintere Zerkrümelerolle drückt den Boden genau so stark an, dass der eingesäte Grassamen gut umschlossen ist. Der Boden bleibt trotzdem ausreichend locker für eine schnelle Absorbierung von Niederschlägen. In diesem sicheren Lebensraum unter der oberen Schicht ist der Feuchtigkeitsgehalt ideal für die Saat.



### GZC 750 HST \*

|                                 |                            |
|---------------------------------|----------------------------|
| Motor                           | B&S Vanguard 6,5 PS        |
| Geschwindigkeit (Hydrostat)     | V: 4 km/h R: 2 km/h        |
| Arbeitsbreite                   | 720 mm                     |
| Rüttelegge (Anzahl Zähne)       | 6 + 7                      |
| Geschwindigkeit (träge/schnell) | 407 / 590 Bewegungen/min   |
| Tiefeneinstellung               | 0 bis 70 mm                |
| Saatgutbehälter                 | 61 Liter                   |
| Verstellbare Saatmenge          | 0 bis 100 g/m <sup>2</sup> |
| Abmessungen (L x B x H)         | 1990 x 820 x 1140 mm       |
| Gewicht                         | 385 kg                     |
| <b>Artikel-Nr.</b>              | <b>3079906</b>             |
| <b>Verkaufspreis</b>            | <b>Fr. 11'900.-</b>        |

|  |                     |
|--|---------------------|
| <b>Zubehör</b>                             | Artikel-Nr. / Preis |
| Zusätzliche Frontgewichte (max. 3 x 20 kg) | 3026672 / Fr. 140.- |
| Trittbrett                                 | 3103329 / Fr. 396.- |



# KS 300 PRO

## SAUBER, SICHER & PRÄZISE

Mit dem Eliet-Kantenschneider sparen Sie Zeit und Geld. An Stellen, an denen selbst der beste Rasenmäher scheitert, setzen Sie einfach den Kantenschneider von Eliet ein. Ein sauberer Schnitt verleiht Ihrem Rasen sofort wieder ein gepflegtes Aussehen.



Eliet macht  
DIE Rasenkante

KANTENSCHNEIDER



Sauberer Grasschnitt!



## Sicherheit

Der Eliet-Kantenschneider ist ein Vorbild in puncto Sicherheit. Das drehende Messer ist von einer sichelförmigen Schutzkappe sicher umschlossen. So besteht keine Gefahr durch umherfliegende Steine.

## Schneiden komplexer Formen

Die Achse des Vorderrads wurde präzise an der Achse des Messers ausgerichtet. Dadurch folgt das Messer proportional dem Wendekreis, wenn die Kurve mit dem Vorderrad durchfahren wird. Auch Rundungen in kreativ gestalteten Rasenflächen können so perfekt gemäht werden.

## Gerades Standardmesser

Standardmässig wird die Maschine mit einem klassischen geraden Messer geliefert, das zwei Schnittflächen aufweist.



## Option: Acht-Zahn-Scheibe

Für etwas schwierigere Arbeitsgänge ersetzen Sie das Standardmesser durch eine Achtzahnscheibe. Vor allem entlang von Rabatten, Steinen und Bordsteinen ist die Gefahr des Messerbruchs dann geringer.



## Sauberer Grasschnitt

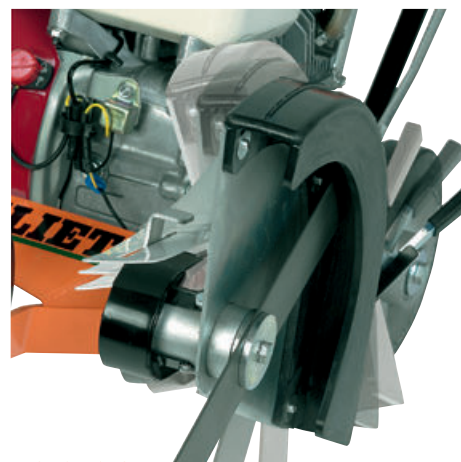
Ein ausgefranster Blattrand führt zur Austrocknung des Grasstrangs, wodurch die Erholung des Grases verzögert wird. Ein sauberer Schnitt erfolgt nur dann, wenn das Blatt des Grashalms mit einem scharfen Messer und sehr schnell durchgeschnitten wird.

Diese grundlegenden Fakten sind bei der Konstruktion des Kantenschneiders berücksichtigt worden. Das Gerät setzt ein stahlhartes Messer mit einem scharfen Schnitt bei einer Drehzahl von ca. 2550 U/min an. Im Gegensatz zum Nylondraht beim gewöhnlichen Grastrimmer schneidet der Eliet-Kantenschneider jeden Grashalm mit nur sehr geringfügiger Strukturverletzung ab.



### KS 300 PRO-H

|                        |                          |
|------------------------|--------------------------|
| Motor                  | Honda GX160 5.5 PS       |
| Antrieb                | Kevlar Keilriemen A32.5  |
| Messergeschwindigkeit  | 2550 U/min               |
| Messer                 | Ø 300 mm                 |
| Tiefeneinstellung      | max. 110 mm              |
| Winkeleinstellung      | 0° - 25° - 45°           |
| Masse (L x B x H)      | 1250 x 460 x 900 mm      |
| Gewicht                | 37 kg                    |
| Räder                  | 250 x 50 mm / Kugellager |
| <b>Artikel-Nr.</b>     | <b>3017802</b>           |
| <b>Verkaufspreis</b>   | <b>Fr. 1'890.-</b>       |
| <b>Zubehör</b>         | Artikel-Nr. / Preis      |
| 8-Zahn-Scheibe         | 3018481 / Fr. 68.-       |
| Gerades Standardmesser | 3018595 / Fr. 20.-       |
| Doppelte Vorderräder   | 3044116 / Fr. 99.-       |



## Winkeleinstellung

Der Winkel der Messer ist einstellbar. So können Sie überwachsenes Gras sehr präzise mähen, ohne dabei die Struktur des Rasenrandes zu beschädigen.

# EDGE STYLER

## RASENKANTEN GESTALTEN

Der Edge Styler wurde in erster Linie entworfen, um die Bearbeitung von Rasenkanten zu mechanisieren. Der technische Vorgang gleicht dem eines Messers. Mit horizontalen Spatenstichen wird ein kleines Stück Sode entfernt und es entsteht eine glatte Kante, die je nach verwendetem Messer die entsprechende Form annimmt. Das neue Design erlaubt es zudem, die Messer einfach und ohne Einsatz von Werkzeug auszutauschen, was natürlich Zeit spart.



Motor  
Messerstärke  
Messerbewegung  
Fahrgeschwindigkeit  
Tiefeneinstellung  
Räder Ø  
Material  
  
Übertragung  
  
Abmessungen (L x B x H)  
Gewicht  
  
**Artikel-Nr.**  
**Verkaufspreis**  
Zubehör  
Kabelverlegesatz

### EDGE STYLER PRO

Honda GX120 4,0 PS  
Stahl 3 mm  
1000 Zyklen/min  
1,0 km/h  
abhängig vom Messer  
Traktionsräder 260 x 100 mm  
Aluminium-Schwenkrad  
Kugellager 200 x 50 mm  
Antriebsstange  
Keilriemenantrieb für Messer  
Keilriemenantrieb für Räder  
1250 x 540 x 800/1030 mm  
94 kg  
  
**3028571**  
**Fr. 3'420.-**  
Artikel-Nr. / Preis  
3028778 / **Fr. 490.-**

- Höhenverstellbare Lenker
- Anpassung des Lenkeinschlags
- Vibrationsdämpfer
- Anti-Deviationsscheibe
- Führungseinrichtung

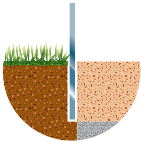




## Standardmesser

Für die klassische Anwendung bei einer freien Kante benutzen Sie das Standardmesser. Dieses Messer ist in verschiedenen Arbeitstiefen erhältlich. Das Messer verfügt über einen Flügel, mit dem die abgestochene Sode gleich zur Seite gelegt werden kann. Sie werden sehen, dass das Messer einen horizontalen Bereich hat. Dieser sorgt dafür, dass sowohl horizontal als auch vertikal eine glatte Kante entsteht.

Art. 4012599 / Fr. 59.-



## Gerades Messer

Wenn ein Rasen sich allmählich die Terrasse einverleibt und Sie möchten die Ordnung wieder herstellen, bietet der Eliet Edge Styler eine letzte Alternative. Mit diesem geraden Messer schneiden Sie den hinauswachsenden Teil des Rasens ab. Anschliessend können Sie den abgeschnittenen Teil ganz einfach mit der Schaufel von der Terrasse entfernen.

Art. 4012600 / Fr. 51.-



## U-förmiges Messer

Eliet bietet ein U-förmiges Messer an, das hervorragend geeignet ist, um ohne viele Schäden vorübergehende Furchen in Rasenflächen zu ziehen, z.B. zum Anlegen von Bewässerungssystemen oder Verlegen eines Niedervoltkabels. Da die ausgestochene Sode danach wieder in die Rurche eingesetzt werden kann, ist dieser Eingriff sehr diskret und innerhalb kürzester Zeit unsichtbar.

Art. 4012601 (35 mm) / Fr. 68.-

Art. 4012602 (50 mm) / Fr. 71.-



## Winkelmesser

Wenn eine Rasenfläche an eine Terrasse oder einen Gartenweg angrenzt und Sie möchten hier einen Spalt schaffen oder instandsetzen, müssen Sie ein Winkelmesser montieren. Diese häufig durchzuführende Arbeit können Sie mit dem Edge Styler schnell in Angriff nehmen.

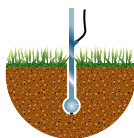
Art. 4012603 / Fr. 68.-



## Golfbunkermesser

Mit diesem Messer können Sie sehr hohe Kanten, so wie sie bei Golfbunkern vorkommen, pflegen. Die Führungsholme sind auch seitlich und im Winkel verstellbar, damit der Bediener unabhängig von den Hügeln und Abhängen auf dem Gelände stets in einer bequemen Position arbeiten kann.

Art. 4001831 / Fr. 96.-



## Kabelverlegemesser

Um Grasflächen für den Einsatz von Roboter-Rasenmähern vorzubereiten, muss ein Kabel verlegt werden. Der Edge Styler kann mit dem Kabelverlegemesser, das mit einer Kabelspule verbunden ist, ein Gleichspannungskabel oberflächennah in die Grasmatte einbringen, ohne diese zu beschädigen.

Art. 3028779 (50 mm) / Fr. 238.-



## Kabelverlegesatz für Roboter-Rasenmäher

Das Spezialmesser zieht eine unsichtbare Furche in das Gras, ohne es zu beschädigen. Das DC-Kabel wird durch ein feines Röhrchen im Messer gefädelt und in ca. 6 cm Tiefe in den Boden gelegt. Diese Tiefe ist ideal für den Betrieb eines Roboters und gleichzeitig wird der nötige Sicherheitsabstand zur Oberfläche eingehalten, so dass später gefahrlos vertikutiert und nachgesät werden kann.

Bestell-Nr. für komplettes Gerät mit Kabelverlegesatz:

**Edge Styler Pro KR**

Art. 3029599 / Fr. 3'790.-



# TRUCK- LOADER

## DER LAUBSAUGER FÜR DEN DAUER- EINSATZ

Das Gerät ist für schnelles und effizientes Arbeiten konzipiert. Mit seinem leistungsstarken Motor entwickelt dieser Wirbelwind eine Saugkraft, mit der Sie mühelos grosse Blättermengen aufsaugen können. In puncto Ergonomie ist der Truckloader richtungsweisend. Auch die Wartungsfreundlichkeit wurde optimiert, da ein Laubsauger im Herbst im Dauereinsatz arbeiten muss. So sind die erforderlichen Wartungsarbeiten in Rekordzeit erledigt.



|                         |  |
|-------------------------|--|
| Motor                   | B & S Vanguard                                   |
| Leistung                | 18 PS  |
| Elektrostart            | Standard   |
| Kraftübertragung        | Keilriemen                                       |
| Luftmenge               | 108 m <sup>3</sup> /min                          |
| Luftgeschwindigkeit     | 260 km/h   |
| Turbine                 | Ø 450 mm   |
| Schaufelrad (Stahl)     | Ø 380 mm   |
| Saugschlauch            | Ø 200 mm x 3 m<br>mit ergonomischem Swinghandle™ |
| Auswurfrohr             | drehbar 360°, Ø 200 mm                           |
| Abmessungen (L x B x H) | 1140 x 800 x 1430 mm                             |
| Gewicht                 | 169 kg   |
| <b>Artikel-Nr.</b>      | <b>3042429</b>                                   |
| <b>Verkaufspreis</b>    | <b>Fr. 8'790.-</b>                               |

|                                    |                            |
|------------------------------------|----------------------------|
| <b>Zubehör</b>                     | Artikel-Nr. / Preis        |
| Transportgestell mit Hebezug       | 4002295 <b>Fr. 1'328.-</b> |
| Transportgestell mit Schwenkrollen | 4002294 <b>Fr. 374.-</b>   |
| Anhänger                           | 3014696 <b>Fr. 3'213.-</b> |
| Saugschlauch<br>Ø 200 mm, 3.5 m    | 3133899 <b>Fr. 990.-</b>   |



### Ergonomischer Swinghandle™

Die verstellbare Saugöffnung ruht auf zwei Schwenkrollen und muss daher vom Benutzer nicht mehr hochgehoben werden. Vor allem der ergonomische Steuerbügel erleichtert langes Arbeiten.



### Transportgestell mit Schwenkrädern

Eine praktische Vorrichtung, um den Truckloader im Werkhof einfach vom Fahrzeug zum Lagerplatz zu manövrieren.



### Anhänger

Das Sauggerät kann auch auf einem Anhänger montiert werden. Diese Kombination aus Maschine und Gestell ist leicht und kompakt und lässt sich deshalb sehr gut manövrieren.

Inkl. CH- Strassenzulassung



### Transportgestell mit Hebezug

Dank dem Hebezug ist es möglich, den Truckloader durch eine Person allein am Fahrzeugheck zu montieren oder demonstrieren.



# ZUBEHÖR

## Ersatzmesser-Sätze

|                |                             |           |
|----------------|-----------------------------|-----------|
| <b>3078856</b> | E401 Ecoliner (fixe Messer) | Fr. 269.- |
| <b>4012572</b> | E401                        | Fr. 323.- |
| <b>3050482</b> | E450                        | Fr. 402.- |
| <b>4012573</b> | E501 Pro                    | Fr. 484.- |
| <b>3133736</b> | E450 ZR                     | Fr. 406.- |
| <b>3129035</b> | E550 ZR                     | Fr. 501.- |
| <b>3133737</b> | E650 ZR                     | Fr. 591.- |
| <b>4012628</b> | E750                        | Fr. 671.- |
| <b>3051009</b> | E600 Compactor              | Fr. 461.- |
| <b>3116333</b> | Messer für Turfaway 600     | Fr. 218.- |

## Zubehör

|                |                                      |           |
|----------------|--------------------------------------|-----------|
| <b>3126953</b> | Auffangsack E401 F / Ecoliner        | Fr. 297.- |
| <b>3032500</b> | Auffangsack E401 F GX                | Fr. 252.- |
| <b>3049737</b> | Auffangsack E450 F                   | Fr. 170.- |
| <b>3116264</b> | Halterung Zusatzgewicht Turfaway 600 | Fr. 102.- |

## Messersätze & Diverses Zubehör

### DZC 450 / 600

|                |  |             |
|----------------|--|-------------|
| <b>3121113</b> | Messersatz DZC 450                     | Fr. 713.-   |
| <b>3079087</b> | Saatauffangbehälter DZC 600 (bis 2016) | Fr. 113.-   |
| <b>3110338</b> | Saatauffangbehälter DZC 600 (ab 2016)  | Fr. 113.-   |
| <b>3113336</b> | Messersatz DZC 600                     | Fr. 892.-   |
| <b>3113337</b> | Messersatz Wolfram DZC 600             | Fr. 1'345.- |

### DZC 750

|                |                                |           |
|----------------|--------------------------------|-----------|
| <b>3030441</b> | Saatauffangbehälter DZC 750    | Fr. 130.- |
| <b>3026672</b> | Frontgewichte GZC 750/Turfaway | Fr. 140.- |
| <b>3103329</b> | Trittbrett GZC 750             | Fr. 396.- |
| <b>3042424</b> | Abdrehblech GZC 750            | Fr. 127.- |

### KS 300 Pro

|                |                               |          |
|----------------|-------------------------------|----------|
| <b>3018481</b> | 8-Zahn-Messer KS 300 Pro      | Fr. 68.- |
| <b>3018595</b> | Standardmesser KS 300 Pro     | Fr. 20.- |
| <b>3044116</b> | Doppel-Vorderräder KS 300 Pro | Fr. 99.- |

### Edge Styler Pro

|                |                                    |           |
|----------------|------------------------------------|-----------|
| <b>4012599</b> | Standardmesser Edge Styler Pro     | Fr. 59.-  |
| <b>4012600</b> | Gerades Messer Edge Styler Pro     | Fr. 51.-  |
| <b>4012601</b> | U-Messer 35 mm Edge Styler Pro     | Fr. 68.-  |
| <b>4012602</b> | U-Messer 50 mm Edge Styler Pro     | Fr. 71.-  |
| <b>4012603</b> | Winkelmesser Edge Styler Pro       | Fr. 68.-  |
| <b>4001831</b> | Golfbunkermesser Edge Styler Pro   | Fr. 96.-  |
| <b>3028779</b> | Kabelverlegemesser Edge Styler Pro | Fr. 238.- |
| <b>3028778</b> | Kabelverlege-Satz Edge Styler Pro  | Fr. 490.- |

### TL 450 Pro HD

|                |  |             |
|----------------|--|-------------|
| <b>4002295</b> | Transportgestell TL 450 Pro HD                   | Fr. 1'328.- |
| <b>3014696</b> | Anhänger TL 450 Pro HD                           | Fr. 3'213.- |
| <b>4002294</b> | Transportgestell mit Schwenkrollen TL 450 Pro HD | Fr. 374.-   |



**Made in Belgium**



**MADE *in* BELGIUM**



Ihr Fachhändler: