

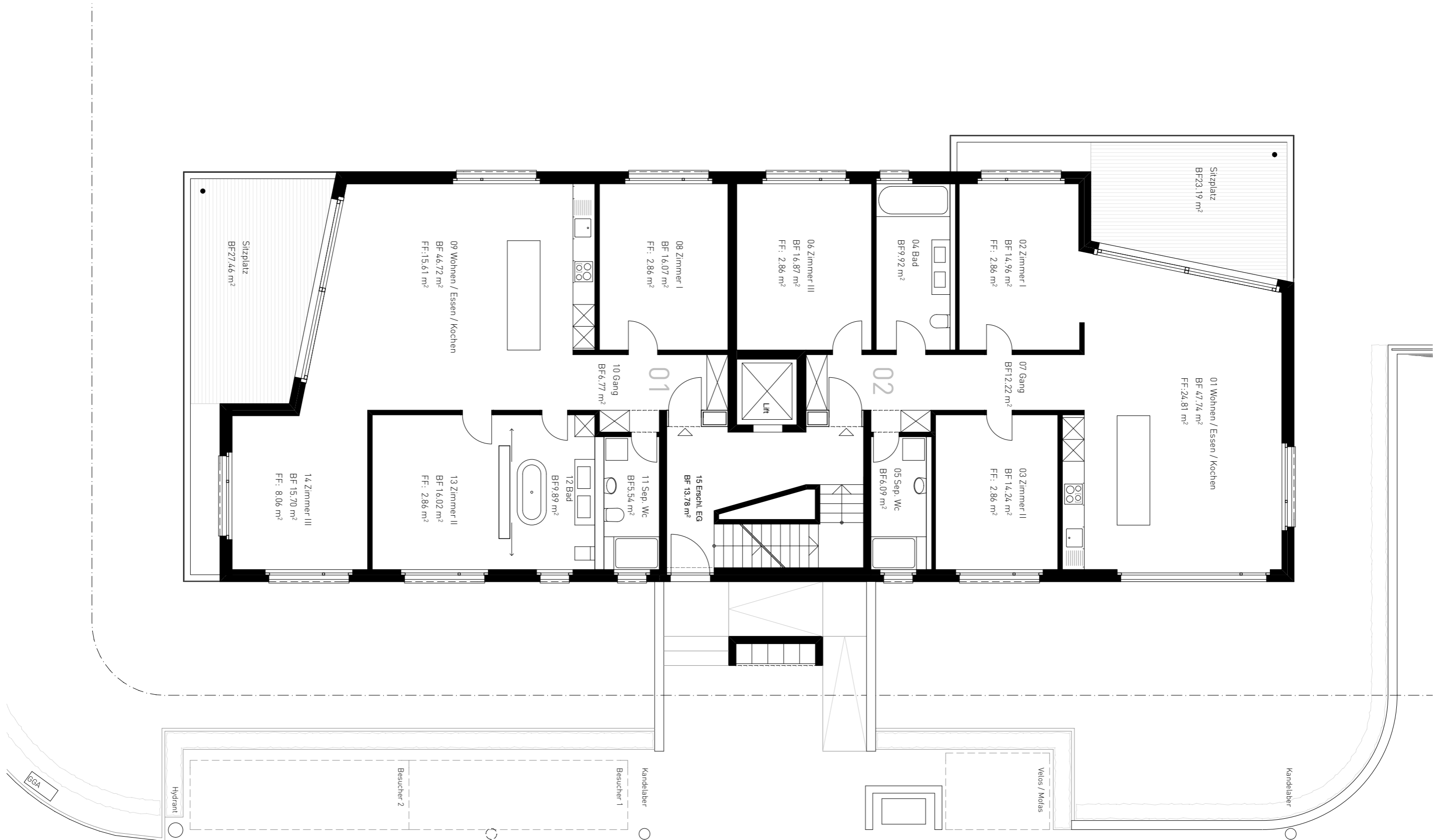
Sylvanerring

026-100-01	Format	A3
Ausführung: Hansjörg Müller+Partner Architekten AG Hauptstrasse 69, 4147 Aesch, Tel. 061 751 25 00	Gez.	phm
-	Datum	07.08.2013
Planung: 47 7 Architekten ETH SIA Tramstrasse 66, 4142 Münchenstein, Tel. 061 462 44 77	Rev.	-
-	Phase:	Bauprojekt

Untergeschoss Mst. 1:100

Neubau Mehrfamilienhaus
Sylvanerring, Parz. 4222, 4223, Ettingen

Baukonsortium Sylvanerring p.A.
AVERUM GmbH, Im Bohnacker 6, 4108 Witterswil



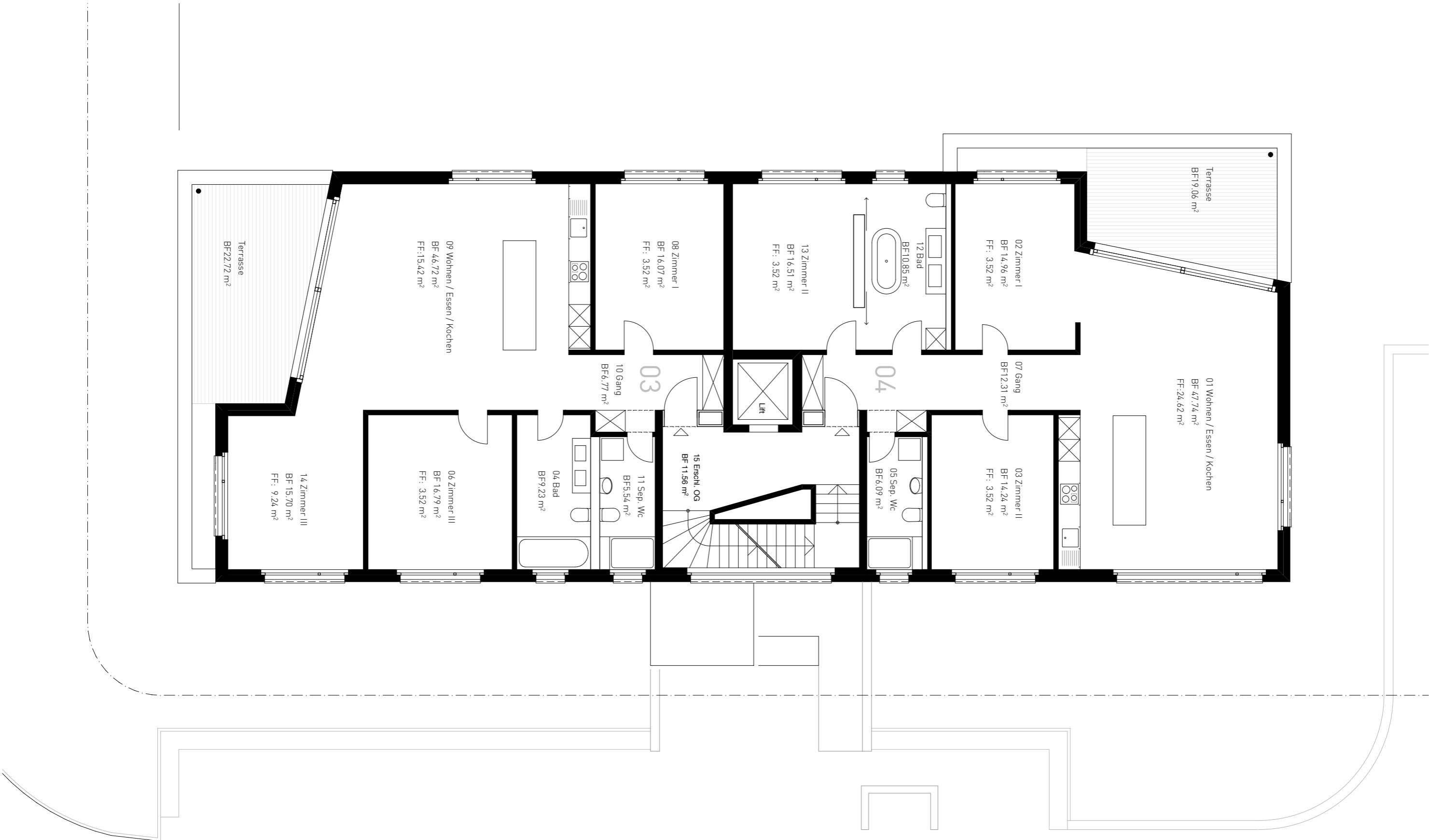
Sylvanerring

026-100-02	Format	A3
Ausführung: Hansjörg Müller+Partner Architekten AG Hauptstrasse 69, 4147 Aesch, Tel. 061 751 25 00	Gez.	phm
	Datum	07.08.2013
	Rev.	
Planung: 47 7 Architekten ETH SIA Tramstrasse 66, 4142 Münchenstein, Tel. 061 462 44 77	Phase:	Bauprojekt

Erdgeschoss Mst. 1:100

Neubau Mehrfamilienhaus
Sylvanerring, Parz. 4222, 4223, Ettingen

Baukonsortium Sylvanerring p.A.
AVERUM GmbH, Im Bohnacker 6, 4108 Witterswil



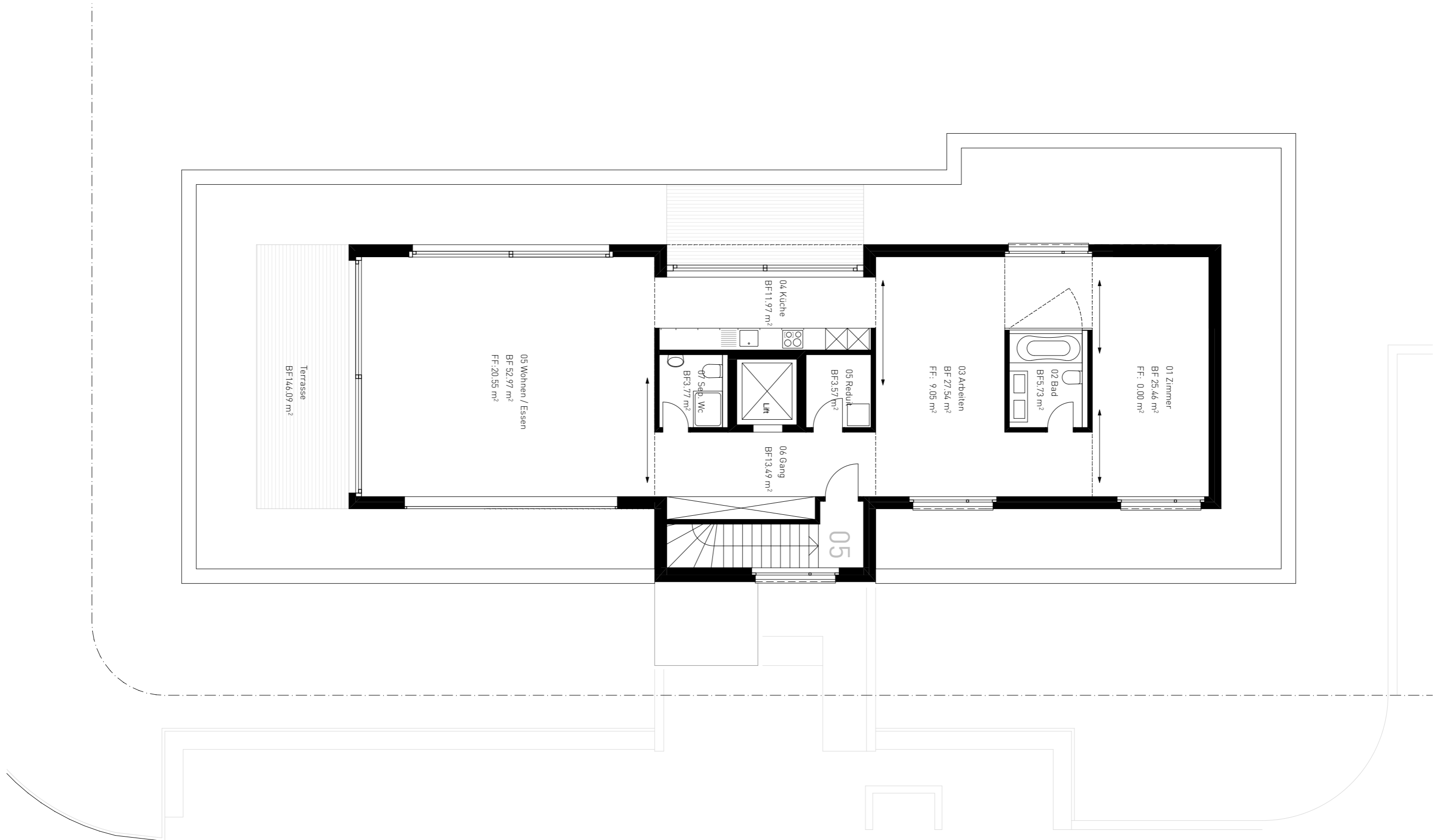
Sylvanerring

026-100-03	Format	A3
Ausführung: Hansjörg Müller+Partner Architekten AG Hauptstrasse 69, 4147 Aesch, Tel. 061 751 25 00	Gez.	phm
-	Datum	07.08.2013
Planung: 47 7 Architekten ETH SIA Tramstrasse 66, 4142 Münchenstein, Tel. 061 462 44 77	Rev.	-
-	Phase:	Bauprojekt

Obergeschoss Mst. 1:100

Neubau Mehrfamilienhaus
Sylvanerring, Parz. 4222, 4223, Ettingen

Baukonsortium Sylvanerring p.A.
AVERUM GmbH, Im Bohnacker 6, 4108 Witterswil



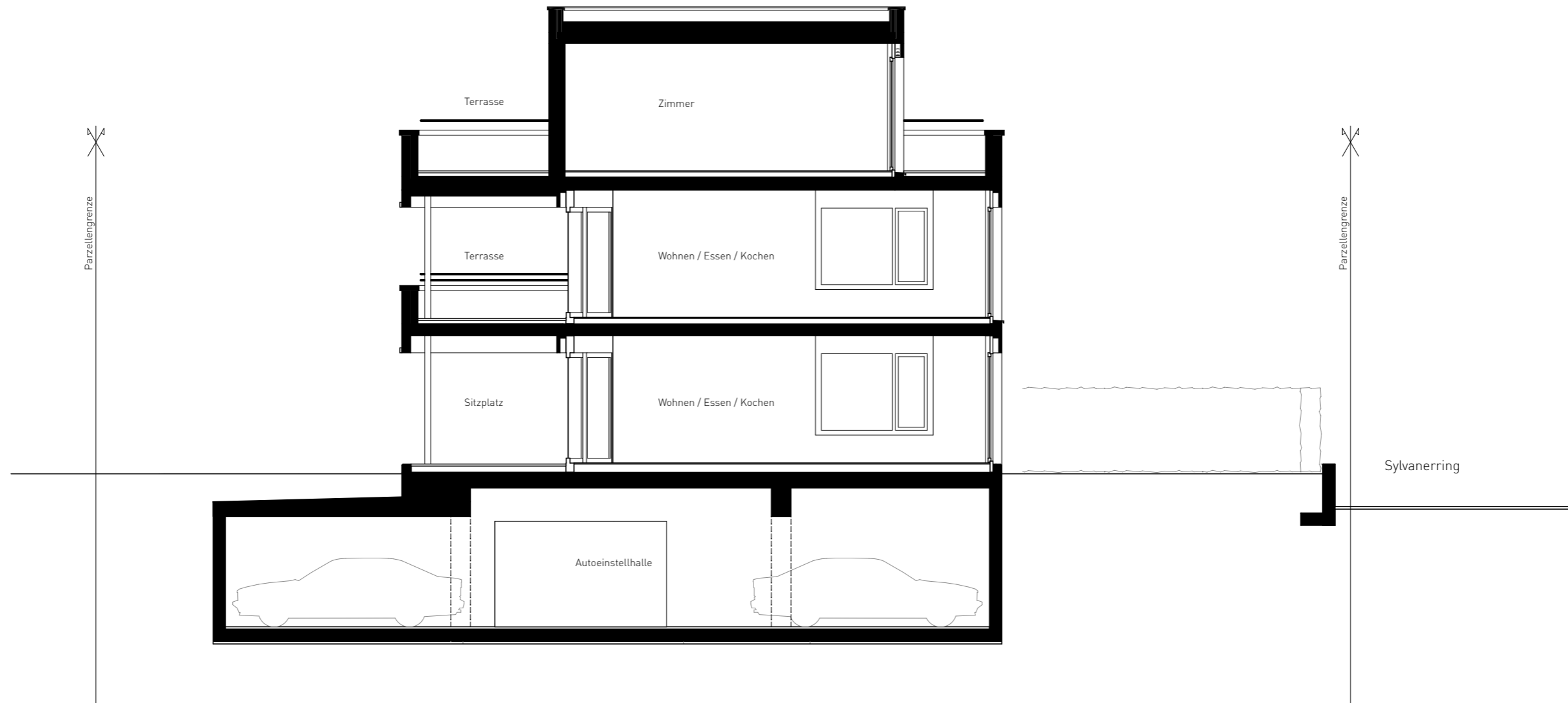
Sylvanerring

026-100-04	Format	A3
Ausführung: Hansjörg Müller+Partner Architekten AG Hauptstrasse 69, 4147 Aesch, Tel. 061 751 25 00	Gez.	phm
-	Datum	07.08.2013
Planung: 47 7 Architekten ETH SIA Tramstrasse 66, 4142 Münchenstein, Tel. 061 462 44 77	Rev.	-
-	Phase:	Bauprojekt

Attikageschoss Mst. 1:100

Neubau Mehrfamilienhaus
Sylvanerring, Parz. 4222, 4223, Ettingen

Baukonsortium Sylvanerring p.A.
AVERUM GmbH, Im Bohnacker 6, 4108 Witterswil



026-100-05	Format	A3
Ausführung: Hansjörg Müller+Partner Architekten AG Hauptstrasse 69, 4147 Aesch, Tel. 061 751 25 00	Gez.	phm
-	Datum	07.08.2013
Planung: 47 7 Architekten ETH SIA Tramstrasse 66, 4142 Münchenstein, Tel. 061 462 44 77	Rev.	
	Phase:	Bauprojekt

Querschnitt Mst. 1:100

Neubau Mehrfamilienhaus
Sylvanerring, Parz. 4222, 4223, Ettingen

Baukonsortium Sylvanerring p.A.
AVERUM GmbH, Im Bohnacker 6, 4108 Witterswil

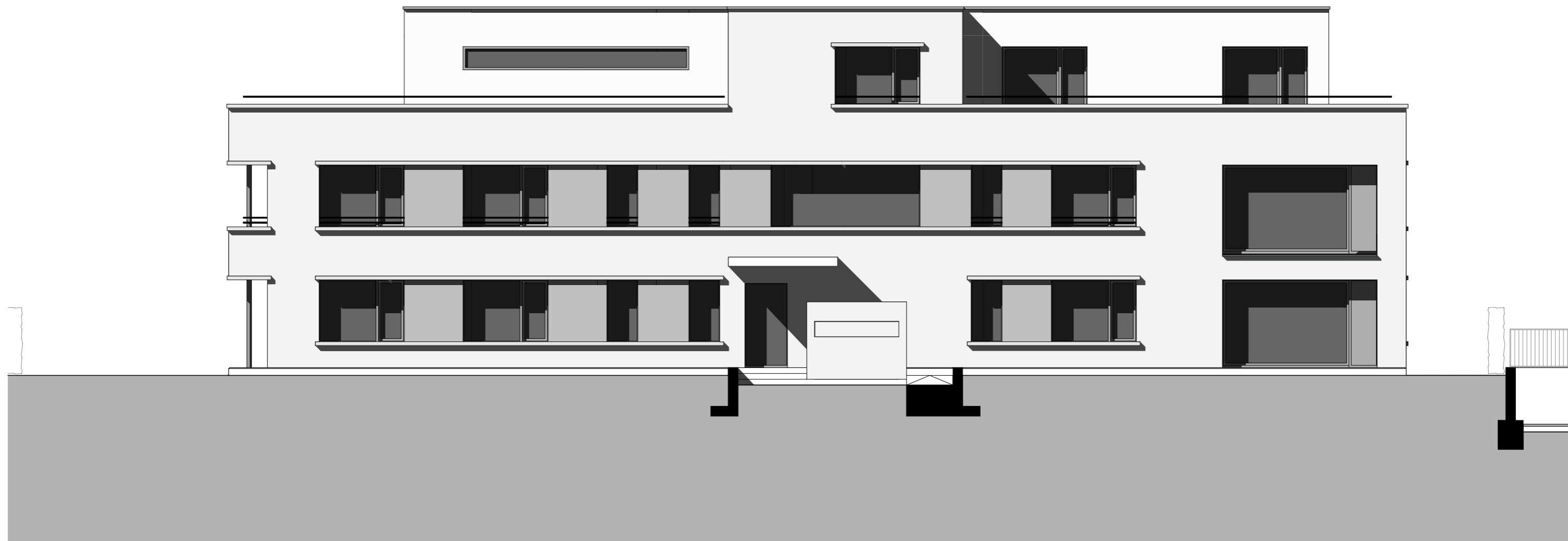


026-100-06	Format	A3
Ausführung: Hansjörg Müller+Partner Architekten AG Hauptstrasse 69, 4147 Aesch, Tel. 061 751 25 00	Gez.	phm
-	Datum	07.08.2013
Planung: 47 7 Architekten ETH SIA Tramstrasse 66, 4142 Münchenstein, Tel. 061 462 44 77	Rev.	-
-	Phase:	Bauprojekt

Nordfassade Mst. 1:100

Neubau Mehrfamilienhaus
Sylvanerring, Parz. 4222, 4223, Ettingen

Baukonsortium Sylvanerring p.A.
AVERUM GmbH, Im Bohnacker 6, 4108 Witterswil

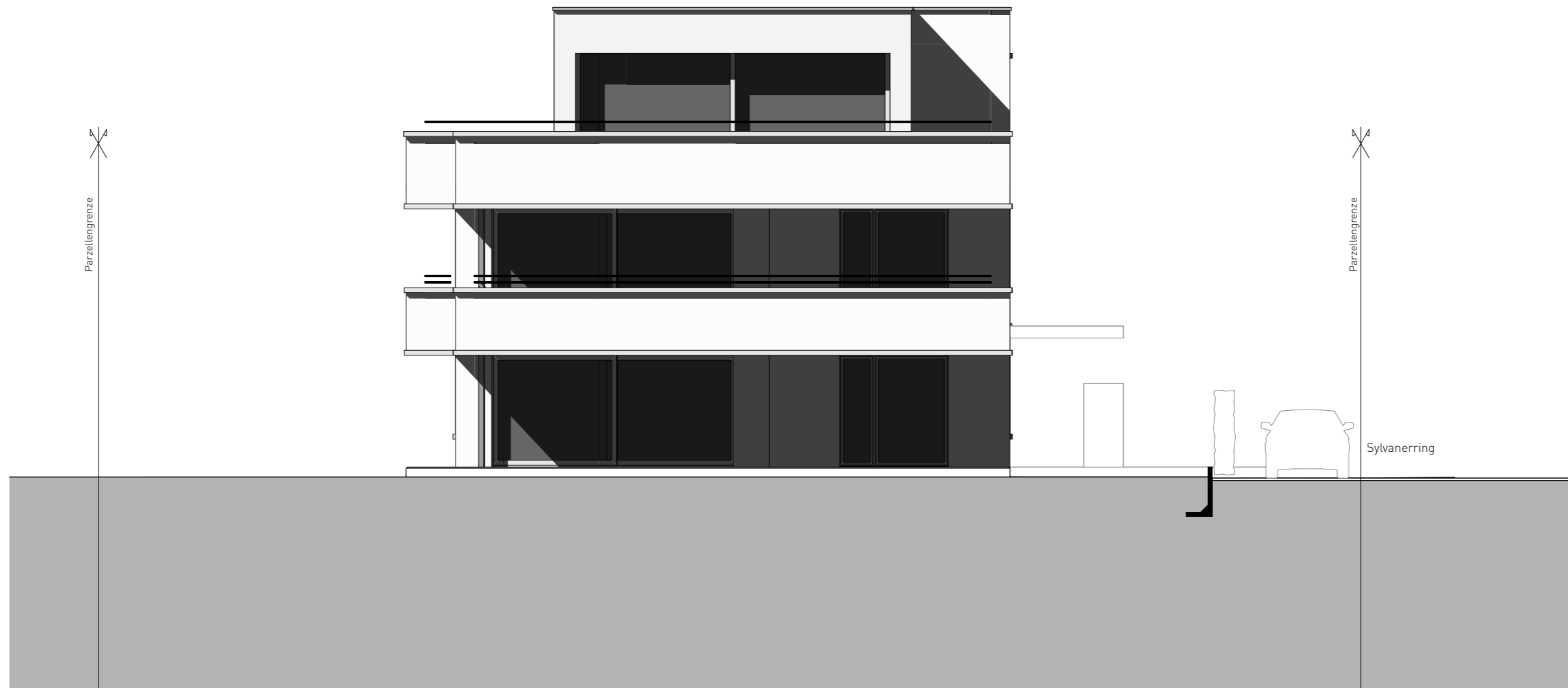


026-100-07	Format	A3
Ausführung: Hansjörg Müller+Partner Architekten AG Hauptstrasse 69, 4147 Aesch, Tel. 061 751 25 00	Gez.	phm
-	Datum	07.08.2013
Planung: 47 7 Architekten ETH SIA Tramstrasse 66, 4142 Münchenstein, Tel. 061 462 44 77	Rev.	-
-	Phase:	Bauprojekt

Ostfassade Mst. 1:100

Neubau Mehrfamilienhaus
Sylvanerring, Parz. 4222, 4223, Ettingen

Baukonsortium Sylvanerring p.A.
AVERUM GmbH, Im Bohnacker 6, 4108 Witterswil

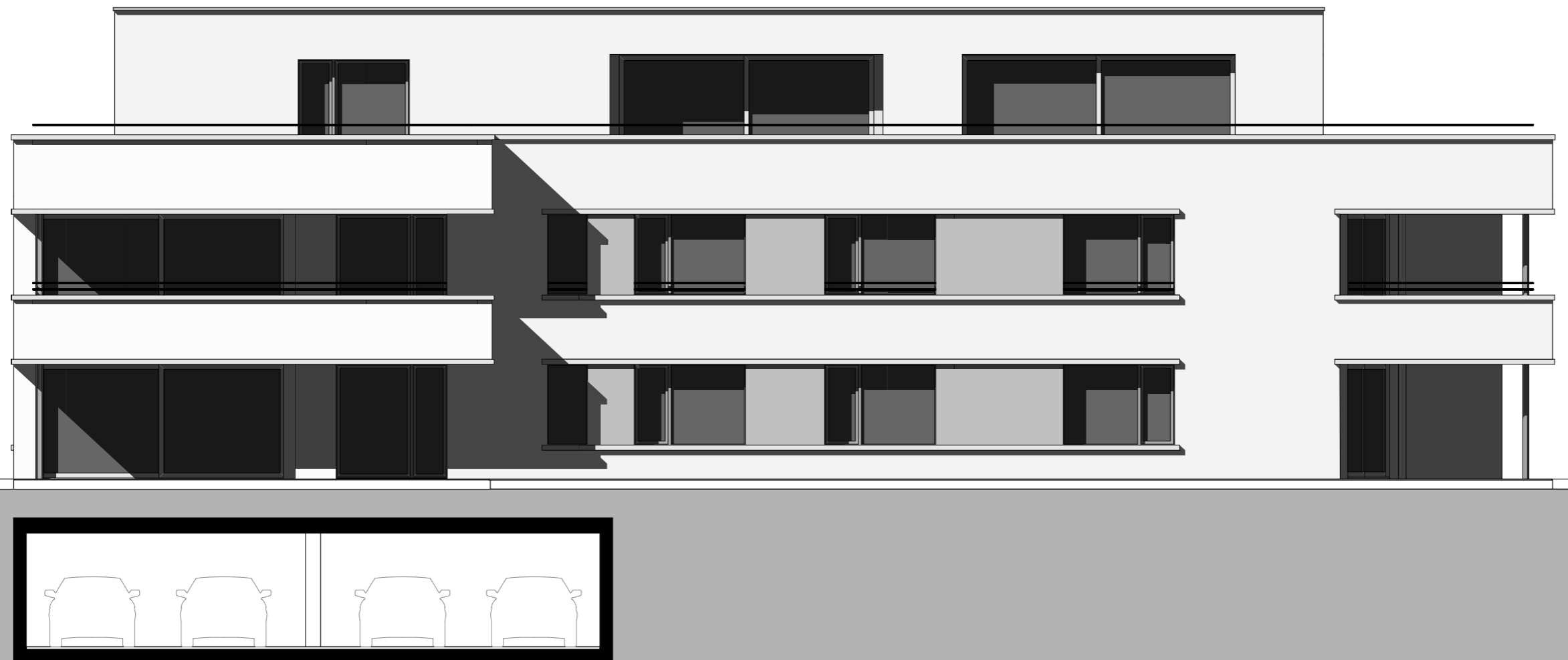


026-100-08	Format	A3
Ausführung: Hansjörg Müller+Partner Architekten AG Hauptstrasse 69, 4147 Aesch, Tel. 061 751 25 00	Gez.	phm
-	Datum	07.08.2013
Planung: 47 7 Architekten ETH SIA Tramstrasse 66, 4142 Münchenstein, Tel. 061 462 44 77	Rev.	-
-	Phase:	Bauprojekt

Südfassade Mst. 1:100

Neubau Mehrfamilienhaus
Sylvanerring, Parz. 4222, 4223, Ettingen

Baukonsortium Sylvanerring p.A.
AVERUM GmbH, Im Bohnacker 6, 4108 Witterswil



026-100-09	Format	A3
Ausführung: Hansjörg Müller+Partner Architekten AG Hauptstrasse 69, 4147 Aesch, Tel. 061 751 25 00	Gez.	phm
-	Datum	07.08.2013
Planung: 47 7 Architekten ETH SIA Tramstrasse 66, 4142 Münchenstein, Tel. 061 462 44 77	Rev.	-
-	Phase:	Bauprojekt

Westfassade Mst. 1:100

Neubau Mehrfamilienhaus
Sylvanerring, Parz. 4222, 4223, Ettingen

Baukonsortium Sylvanerring p.A.
AVERUM GmbH, Im Bohnacker 6, 4108 Witterswil