

C H E S S
شطرنج

“تعلّم نتعلّم لا نتألم”

شطرنج

الخدمات أعمال قطاع الأغذية والمشروبات

الملف التعريفي

“ كل ما يحتاجه مشروعك الغذائي في مكان واحد ”



مرحبا
بكم

من نحن؟

قمتنا

بدأت القصة عام 2016 مع تأسيس مطعم منسف ربحانة إكسبرس في مدينة جدة على يد الشيف وأئل الكيالي، ليكون أحد أوائل المطاعم في المملكة التي أدخلت المكونات العضوية في أصنافها، مقدّماً تجربة طهي مختلفة تجمع بين الجودة والابتكار. ومنذ تلك اللحظة، تتابعت مشاريع التأسيس والتطوير والإدارة للمنشآت الغذائية في جدة ومكة المكرمة والمنطقة الشرقية والرياض، لتتشكل خبرة واسعة تمتد عبر مختلف مناطق المملكة وتغطي طيفاً متنوعاً من المفاهيم الغذائية. ومع تراكم التجارب وتوسّع نطاق العمل، تطوّر الفريق ليضم نخبة من المتخصصين في جميع المجالات الداعمة لصناعة الأغذية. ومن هذا التكامل وُلدت "شطرنج" كمنظومة احترافية تُدار بعقول متعددة وخبرة متراكمة، لتقدّم حلولاً متكاملة في عالم المنشآت الغذائية.

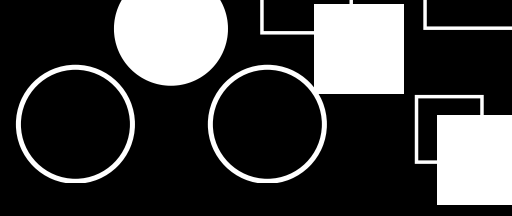
فريق العمل

يقود شطرنج اليوم فريقٌ نخبويٌّ:

هذا التنوع المعرفي مكّن شطرنج من بناء منظومة متكاملة تُدار بخبرات متخصصة ورؤية واضحة. وبفضل هذا التكامل، أصبحت شطرنج اليوم العلامة الأولى في تأسيس البنية التحتية المؤسسية والإدارية لمشاريع قطاع الأغذية والمشروبات، وتقديم الحلول والاستشارات الشاملة لتأسيس وإدارة وتشغيل وتطوير المشاريع الغذائية. كما تسهم في رفع الوعي التجاري، وتعزيز كفاءة إدارة الاستثمار، ودعم ريادة الأعمال، وتنمية الموارد البشرية والمواهب، وتمكين العقول الإبداعية التي تقود هذا القطاع نحو مستويات أعلى من الاحترافية.

يضم مجموعة من المتخصصين في تأسيس وتطوير مشاريع الأغذية والمشروبات، بخبرات تمتد من 10 إلى 20 عامًا في مجالات دقيقة تشكّل العمود الفقري لأي مشروع غذائي ناجح، وتشمل:

- التخطيط الاستراتيجي.
- الإدارة المالية وتحليل الجدوى.
- إدارة الموارد البشرية وتطوير الكفاءات.
- إدارة الإنتاج وسلاسل الإمداد.
- التسويق الإبداعي وبناء الهوية.
- العلاقات العامة وصناعة الصورة الذهنية.
- التوظيف الذكي الانتقائي.
- التدريب وبناء القدرات التشغيلية.
- التصوير الاحترافي وصناعة المحتوى البصري.
- التصميم الإبداعي وتطوير العلامات التجارية.



رسالتنا

“كل ما يحتاجه مشروعك الغذائي في مكان واحد”

رؤيتنا

أن نكون قبلة مشاريع الأغذية والمشروبات الأولى بالمملكة
من خلال:

1. برامج الاستثمار الواعي.
2. استقطاب المواهب الفذة.
3. امتلاك أحدث التكنولوجيا بالمجال.
4. التدريب والتأهيل الاحترافي.

أهدافنا

1. قيادة الاستثمار الواعي عبر الحد من استنزاف المال والجهد والوقت، من خلال التحديث المعرفي المستمر في المجال، باستخدام جميع الوسائل المتاحة من برامج التعليم والتأهيل والتدريب والنشر والاستشارات.
2. بناء وتطوير المشاريع الغذائية على أسس مؤسسية وتشغيلية متينة، تضمن استدامة العمل ورفع كفاءة الأداء.
3. قيادة تحول المشاريع القائمة نحو نماذج تشغيل مستدامة وصديقة للصحة والبيئة، بما يواكب التوجهات الدينية والأخلاقية السامية.
4. تشجيع الاستثمار في المشاريع ذات الطابع المحلي العربي الشرقي الأصيل، ودعم المفاهيم التي تعكس الهوية الثقافية للمنطقة.
5. تعزيز المنتجات والمشاريع الوطنية ودعم حضورها في السوق، بما يسهم في نمو الاقتصاد المحلي.
6. اكتشاف وتحفيز الموهبة والإبداع وتمكين الكفاءات الواعدة لتكون جزءًا من صناعة غذائية أكثر ابتكارًا واحترافية.



فلسفتنا

1. الإتيقان بمفهومنا

هو منهج عمل يقوم على نظام راسخ يستند إلى قواعد ثابتة، مع مرونة واعية للتعامل مع المتغيرات، وجمالية تُبعد الرتابة وتُحفّز على الإبداع في كل تفصيلة. ونحن نؤمن أن هذا المفهوم ليس مجرد ممارسة مهنية، بل هو ترجمة عملية للحديث النبوي الشريف: "إن الله يحب إذا عمل أحدكم عملاً أن يتقنه". ومن هذا المبدأ نستمد التزامنا بالجودة، وحرصنا على أن تكون نتائج أعمالنا مُرضية للرب، ومُشرفة للعبد، تعكس قيمة الإتيقان في كل خطوة وكل مشروع.

2. العنصر الجمالي بالنسبة لنا

العنصر الجمالي في شطرنج لا يقتصر على التفاصيل المادية المرئية فحسب، بل يمتد ليشمل الجمال المعنوي في أسلوب العمل والتعامل، وفي اللباقة واللياقة والآداب والذوقيات.

3. المنهجية العلمية بالنسبة لنا تعني

نؤمن في شطرنج أن جذر كل مشكلة هو غياب العلم، وأن الحل الحقيقي لا يكون إلا بالعلم. وبما أننا نعمل في مجالات ريادة الأعمال والتجارة والاقتصاد، فإننا نلتزم التزامًا تامًا بأننا نقدم معلومة غير مبنية على أساس علمي، أو غير قادرين على شرحها وتفصيلها. فالمعرفة التي لا نفهمها لا يمكن أن نطبّقها، ومن لا يمتلك الأساس العلمي لا يستطيع تنفيذ العمل وفق المعايير الصحيحة... وفاقدا الشيء لا يعطيه. ولهذا نعتبر أن الفهم هو أساس النجاح؛ فمعظم تعثرات المشاريع وخسائرها تعود إلى دخول أصحابها ومسؤوليها إليها دون علم كافٍ. ومن هنا جاء شعارنا الذي يلخّص فلسفتنا: "تعلم... حتى لا تتألم"

4. "لا ضرر ولا ضرار"

في شطرنج، نؤمن أن اختيار أصناف قائمة الطعام ليس مجرد سردٍ لأطباق شهية، بل هو عملية دقيقة تُبنى على معايير مدروسة تستغرق وقتًا وجهدًا لضبطها، بحيث تلائم طبيعة المشروع، والمكان، والزمان، وظروف الإنتاج، والإمكانات، والخبرات، والاشتراطات التنظيمية. فجودة الصنف لا تُقاس بمذاقه فقط، بل بقيمته الغذائية، وسلامته الصحية، وأثره على البيئة. ومن هذا المنطلق، نلتزم بأن تكون خياراتنا خالية من كل ما يضر الإنسان أو يضر محيطه، انسجامًا مع مبدأ المسؤولية الذي عبّر عنه الحديث الشريف: "كلكم راعٍ، وكلكم مسؤول عن رعيته"

ومبدأ العدالة والرحمة الذي يختصره قوله ﷺ: "لا ضرر ولا ضرار"

5. نؤمن بأن "الناس كالإبل المائية"

نؤمن في شطرنج بأن الناس يختلفون في قدراتهم وكفاءاتهم، ولهذا فإن وضع الشخص المناسب في المكان المناسب هو أساس نجاح أي مشروع. فإسناد المهام لغير المؤهلين يرهق الموظف، ويضعف الأداء، ويكبد المشروع خسائر غير ضرورية. وتشير التجارب إلى أن نسبة المتقنين لعملهم قليلة جدًا، كما جاء في الحديث الشريف: "إنما الناس كالإبل المائية، لا تكاد تجد فيها راحلة".

لذلك لا نعتمد على الشهادات أو الألقاب، بل على الكفاءة المثبتة والمعايير الواضحة. فريق مشروعك هو ممثلك في برلمان السوق؛ إما أن تختاره بعناية، أو تخسر في ساحة المنافسة. كما أن الدراسات تشير إلى أن 13% فقط من الموظفين يمتلكون ولاءً حقيقيًا، وهؤلاء يجب الحفاظ عليهم وصناعة بيئة جاذبة لهم. ومع التعامل مع نسبة كبيرة من غير الأكفاء أو ضعيفي الولاء، تبقى المنهجية المثلى هي الصبر والتطوير والتحفيز المستمر، مع اتخاذ قرار الاستغناء عند استنفاد كل السبل. وهذا المعنى تؤكد الآية الكريمة:

{وَجَعَلْنَا بَعْضَكُمْ لِبَعْضٍ فِتْنَةً أَتَصْبِرُونَ} وَكَانَ رَبُّكَ بَصِيرًا

6. الإنسان أولاً

في شطرنج، نؤمن بأن تعاملات التاجر المسلم منضبطة بفقهِ المعاملات، لا بمنطق الرأسمالية التي تقدّم الربح على الإنسان. فكرامته وحقوقه خط أحمر، ولا يجوز المساس بها تحت أي ذريعة.

ومن هذا المنطلق، لا نتبنى قاعدة "العميل دائمًا على حق"، بل القاعدة الأصح: "صاحب الحق هو الذي يكون على حق". فالعميل قد يخطئ، واسترضائه بالحكمة مهارة مطلوبة، لكن إن تجاوز حدّه فالقانون هو الفيصل، دون ظلم أو تعدّ.

ونؤمن بأن رضا الموظف الموهوب مقدّم على رضا العميل المخطئ؛ فالعميل غير الراضي قد ينقّر 13 عميلًا، أما الموظف غير الراضي فينقّر الجميع ويخسر المشروع ولاءه وخبرته. إن فريق العمل هو واجهة المشروع وصوته في "برلمان السوق"، واختيارهم بعناية هو استثمار في النجاح. لذلك نحرص على بناء بيئة جاذبة تحافظ على المواهب، وتدعم ولاءها، وتضع الإنسان في قلب العملية التجارية.

قيمتنا

النفع المجتمعي



نؤمن أن نجاح أي مشروع لا يُقاس بالعائد المادي فقط، بل بقدر ما يقدمه من نفع حقيقي للمجتمع. فالقيمة الاقتصادية تكتمل فقط عندما تُحدث أثرًا إيجابيًا، وتضيف خيرًا للناس، وتساهم في بناء بيئة أكثر وعيًا وصحة واستدامة.

الامتثال والمعرفة القانونية ثقة



في شطرنج، نؤمن أن من يخشى الجهات الرسمية هو المخالف أو الجاهل بالقانون. أما من يمتلك المعرفة القانونية الكاملة، ويدرك حقوقه وواجباته، ويدرب فريقه على التعامل الصحيح مع الجهات الرقابية، فهو يعمل بثقة ولا يخاف من أحد. الموظف الرسمي الفاسد لا يستغل إلا الضعيف أو غير الملزم بالأنظمة، بينما صاحب الامتثال الحقيقي يستطيع—بالحسنى—أن يبين الصواب، وأن يطالب بحقه عبر القنوات القانونية دون تجاوز. إن الخوف لا يأتي إلا من قلة الدراية أو ضعف الامتثال. أما حين يكون العمل قائمًا على معرفة دقيقة، وتطبيق صحيح، وتوثيق مستمر، يصبح الامتثال مصدر قوة لا عيبًا. ولهذا نقول دائمًا: توكل على الله... ولا تجزع.

الغاية لا تبرر الوسيلة



نؤمن بأنه دون تسويق؛ شيء فظيع سيحصل لمشروعك؛ فالتسويق ليس رفاهية بل ركيزة أساسية لبقاء المشروع ونموه. كما نؤمن أن التسويق علم واسع لا يمكن اختزاله في حملات مدفوعة على وسائل التواصل تهدف لزيادة المبيعات فقط؛ بل هو منظومة متكاملة تشمل فهم السوق، وبناء الهوية، وصناعة الصورة الذهنية، وإدارة العلاقات مع الجمهور، بل ويتسع ليشمل أيضًا كل ما تقع عليه عين العميل أو يلمس أثره في تجربته مع المشروع. وفي الوقت ذاته، نرى أن التسويق الحقيقي يجب أن يحترم الدين والقيم والعادات المجتمعية، فلا يُروّج لمنتج أو خدمة محرمة شرعًا أو قانونًا، ولا لما يخدش الذوق العام أو يسيء للإنسان أو البيئة. فالتسويق عندنا ليس مجرد أداة للربح، بل مسؤولية أخلاقية قبل أن يكون نشاطًا تجاريًا.

الاستدامة



ففي شطرنج، نؤمن أن المحافظة على الصحة والبيئة ليست خيارًا تجميليًا، بل هي جزء من عمارة الأرض التي كلفنا بها، وسنُسأل عنها.

التحفيز باحترام حقوق الإنسان



في شطرنج، نؤمن أن أفضل تحفيز للكادر يبدأ من الاحترام، ومنح كل موظف حقوقه كاملة دون استغلال، انسجامًا مع الحديث الشريف:

"لا يؤمن أحدكم حتى يحب لأخيه ما يحب لنفسه"

الموظف هو موهبة وعقل وخبرة، وقد يكون أقدر وأعلم في مجاله، ولهذا فإن التواصل معه، واحترامه في المقابلة والتعاقد وبعد الانضمام، هو أساس استقطاب العقول والمحافظة على ولائها، وهو جوهر بناء رأس مال بشري قوي. أما إدارة الموارد البشرية فليست تسليًا أو استبدادًا، بل هي استثمار أمثل في المواهب والخبرات لتحقيق أهداف المشروع، مع رعايتهم، واحترام حقوقهم، والتشاور معهم. خلاصة إدارة الموظفين عندنا: كفاءة... وريادة... ومسؤولية... وقيادة. كما أن الترقّي الوظيفي—منصبًا وأجرًا—يقابله ارتفاع في مستوى المسؤولية والعمل، لا مساحة للتهرب أو الاستعلاء، بل خطوة نحو نضج أكبر وأثر أعمق.

العدل والمساواة



في شطرنج، نؤمن بأن جميع أفراد المنشأة—من أصغر موظف إلى أعلى منصب، مرورًا بمجلس الإدارة وأصحاب المشروع—سواسية أمام أنظمة ولوائح العمل، في الحقوق والواجبات، وفي الثواب والعقاب، وفي سلم الرواتب والعلاوات... وأقصى ما يملكه المدير أو المسؤول عند مخالفة أحد الموظفين للنظام هو تطبيق العقوبة التي نصّ عليها نظام العمل فقط. أما أي اعتداء لفظي أو جسدي، أو فرض عقوبات غير منصوص عليها، فهو مخالفة قانونية صريحة تمنح الموظف الحق في المطالبة بردّ الاعتبار والتعويض عبر القنوات الرسمية. فالأنظمة وُضعت لحماية الجميع، ولا يحق لأي مسؤول تجاوزها أو استحداث عقوبات من عنده. والالتزام بها هو أساس بيئة عمل عادلة، آمنة، ومحترفة.

الموضوعية



في شطرنج، لا نضع رسالتنا ورؤيتنا وأهدافنا وقيمنا وفلسفتنا لمجرد استكمال متطلبات تجارية أو ملء فراغات اعتادت المؤسسات على تكرارها. نحن نوثّق ما نؤمن به فعليًا، وما نسعى لتحقيقه، وما نطبّقه في كل مشروع نتولاه، مستندين إلى أصول ومعايير دقيقة، ومتوكّلين على الله في كل خطوة. ولمن أراد التحقق، فشواهد ذلك واضحة في تجارب عملائنا السابقين، وفي النتائج التي تعكس صدق المبادئ قبل جمال العبارات.



خدماتنا الرئيسية

- | | |
|---|----|
| الاستشارات المتخصصة | 01 |
| التخطيط الاستراتيجي والمتابعة والتطوير | 02 |
| استراتيجيات الموارد البشرية وحلول التوظيف | 03 |
| الحلول المحاسبية والمالية المتكاملة | 04 |
| إدارة وتشغيل عمليات الإنتاج | 05 |
| إدارة المبيعات وتنمية الأعمال | 06 |
| التسويق والعلاقات العامة | 07 |
| التصميم الإبداعي الاحترافي | 08 |





التصوير الاحترافي	11
تأسيس المطابخ السحابية	12
تأسيس مشاريع الطلب من المركبات	13
تأسيس عربات الطعام	14
تأسيس ودعم مشاريع الأسر المنتجة	15
تأسيس المشاريع الغذائية الجديدة	16
إنعاش المشاريع الغذائية المتعثرة	17
تطوير المشاريع الغذائية القائمة	18



رحلة العمل

التخطيط

1

تبدأ رحلة تأسيس أو تطوير أو إنعاش أي مشروع من التخطيط بعمل دراسات الجدوى وتحليل السوق... فإن كانت المؤشرات إيجابية ننتقل



المالية والبشرية

2

لتأسيس وتطوير إدارة الموارد المالية وإدارة الموارد البشرية، والتزاج بينهما يؤد



الإنتاج

3

منتجات وخدمات، وهنا يأتي دور تأسيس وتطوير إدارة عمليات الإنتاج إخراج هذه المنتجات والخدمات وفق المعايير والمقاييس المطلوبة



التسويق

4

بعد أن خرج المنتج بشكله النهائي؛ يأتي الآن دور تعريف الشرائح المستهدفة به، فيتم تأسيس وتطوير إدارة التسويق والعلاقات العامة



المتابعة والتطوير

5

وللمحافظة على الاستمرارية والنجاح، يأسس قسم المتابعة والتطوير، للإشراف على العمل وإدارة المخاطر ومواكبة التطور وبالأخص التقني



الفئات المستهدفة



- المطاعم
- المقاهي – Coffee Shops
- المخابز – Bakery
- معامل ومعارض الطويات
- pastry
- معامل ومعارض الشوكولاتة
- المخابز المركزية – Central
- Kitchens
- المخابز السحابية – Cloud
- Kitchens
- مشاريع خدمات الطلب من
- السيارة – Drive Thru
- عربات الطعام – Food Trucks
- مشاريع الأسر المنتجة

من مشاريعنا

2016 - 2022

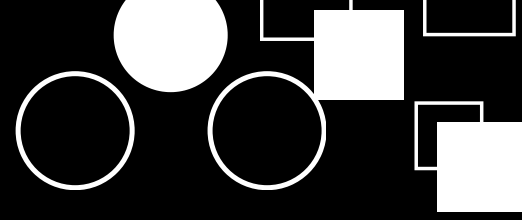
تأسيس وتشغيل وإدارة مطعم منسف ربحانة
اكسبرس من الفكرة إلى خدمات ما بعد البيع،
بفرعيه: جدة والرياض.



2023

تأسيس إدارة الموارد البشرية، وإدارة عمليات
التشغيل، ووضع أسس الهوية والتسويق
لمطاعم رذاذ بمدينة الرياض.





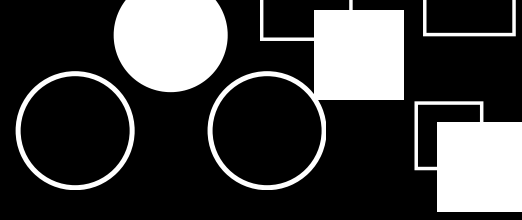
2024 - 2025

قمنا في بilla سويت - الخبر والدمام -
السعودية بتأسيس إدارة التخطيط والمتابعة
والتطوير وإعداد دليلها التشغيلي، وتأسيس
إدارة الموارد البشرية ورعاية المواهب ودليلها
التشغيلي، إضافة إلى تصميم خطوط إنتاج
المطبخ المركزي.

2024 - 2025

قمنا في مطعم أوسكار اللبناني - جدة -
السعودية بتأسيس إدارة التخطيط والمتابعة
والتطوير وإعداد دليلها التشغيلي، وإعداد الدليل
التشغيلي لإدارة شؤون الموظفين، والمشاركة
في توظيف الكادر الإداري، إضافة إلى تحليل
الأداء والكفاءة المالية للمشروع ووضع برنامج
لحساب ومراقبة تكلفة الاستثمار، وكذلك إعداد
برنامج لمراقبة سلامة الغذاء متوافق مع
الاشتراطات البلدية.





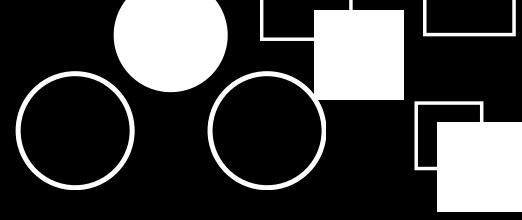
2025

قمنا في CREAM - مشروع الأسر المنتجة - جدة - السعودية بوضع أساسات الهوية الاستثمارية العامة للمشروع، وإعداد وتصميم ملفه التعريفي، وتطوير هويته البصرية، إضافة إلى تطوير قائمة الأصناف، وتحسين البنية التسويقية وتجهيزها لعمليات الترويج.



2025

قمنا في The DockX - رد سي مول - جدة - السعودية بتحليل الحقائق التغذوية للمنتجات وفقاً للاشتراطات الرسمية والمعايير المعتمدة.



العائد من التعاقد معنا



يُؤسّس المشروع على بنية إدارية مؤسسية صلبة، قائمة على قواعد ومعايير قابلة للقياس والتقييم، بما يتيح رصد مؤشرات النجاح والوقاية من المخاطر بوضوح وسهولة.



يتم البناء المؤسسي للهيكل الوظيفي وفق سلم أجور يحقق العدل والمساواة، مع توصيفات وظيفية واضحة ونظام داخلي متوافق مع الاشتراطات، مما يخلق بيئة عمل صحية واحترافية.



يُبنى المشروع على استراتيجية واضحة المعالم، تعمل من خلالها جميع كواثره كوحدة واحدة نحو تحقيق رؤية وأهداف المشروع، دون تعثر أو تعارض أو تقاطع في المسار.



بناء المنشأة المتعلمة برفع كفاءة كواثر الإنتاج والخدمة والمبيعات والضيافة عبر التدريب المستمر، إضافة إلى التدريب المتقدم لرواد الأعمال والإداريين والمسؤولين، بما يعزز الأداء.



إعداد الخطط التشغيلية وفق مراحل واضحة ومتسلسلة قائمة على الأولويات، مما يتيح العمل ببصيرة وثقة راسخة ومدروسة بعيدًا عن الضبابية والتردد والتشتت.



التسويق بتجلية مفهوم التسويق وإزالة الضبابية حوله، مع اختيار الجهة والأساليب الأنسب لطبيعة المشروع بما يساهم في نجاحه واستمراره وتحقيق أثره المطلوب.



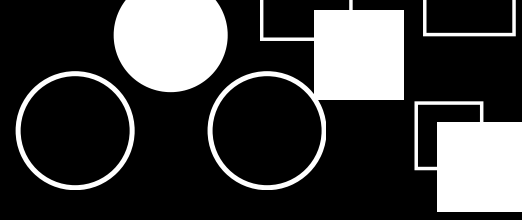
الحماية التامة بالجوانب الشرعية والقانونية للمشروع تضمن تجنّب الوقوع في محاذير شرعية أو مخالفات وعقوبات قانونية، مما يعزز سلامة المشروع واستدامته.



تعلم آلية الإدارة بالأهداف وكيفية اتخاذ القرارات الرئيسة داخل مجلس الإدارة، إضافة إلى متابعة التغذية الراجعة لضمان دقة التنفيذ وفعالية الأداء.



رسم خطوط الإنتاج مع تحديد الطاقة الإنتاجية والقوة البشرية اللازمة، ووضع أنظمة فعّالة ومتكاملة لمراقبة الجودة وسلامة الغذاء.



تحديد التقنية اللازمة للمشروع ومواكبة جديدها، وأتمتة العمليات المتاحة.



إعداد وهندسة قوائم الطعام الاحترافية وفق الأسس والمعايير العلمية الحديثة.

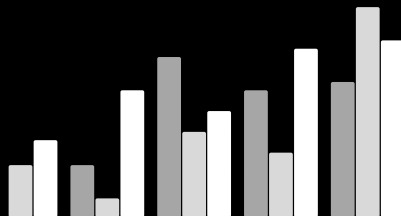


بيان أهداف العلاقات العامة؛ العنصر الأهم في التسويق، وأحد أبرز عناصر النجاح.



تلافي أبرز الثغرات الشائعة التي تتعثر بسببها المشاريع، مثل:

- غياب الميزات التنافسية والقيم المضافة للمشروع.
- انعدام الهوية أو عدم ملاءمتها.
- غياب الاتفاق على آلية واضحة لاتخاذ القرار.
- إغفال توفير الاحتياطي النقدي اللازم للوصول إلى نقطة التعادل.
- تحديات ضبط التكاليف وإدارتها بكفاءة.
- صعوبات التحكم في دوران المخزون وتقليل الهدر.
- عدم الإلمام بآليات التسعير وفق استراتيجيات تغطي التكاليف وتحقق ربحًا مجزيًا.
- الوقوع في فخ الإيرادات الكبيرة دون جدوى اقتصادية حقيقية، مما يجعل المشروع يراوح مكانه.
- ضعف القدرة على التكيف مع شركات تطبيقات التوصيل ومتطلباتها.
- التعرض لمخالفات وغرامات متكررة نتيجة عدم الإحاطة بالأنظمة والتشريعات.
- أخطاء التوظيف في الترشيح أو الاختيار أو التعاقد.
- ضعف أو انعدام المتابعة والتطوير وإدارة المخاطر.



ما يميزنا

✓ التبسيط لا التعقيد

✓ التقعيد والمعيةرية

من خلال العمل وفق قواعد ومعايير ومقاييس علمية وعالمية
بالإضافة لعامل الخبرة لكادرنا والتي تصل لـ 20 عاما في المجال.

✓ التفسير والتعليل العلمي

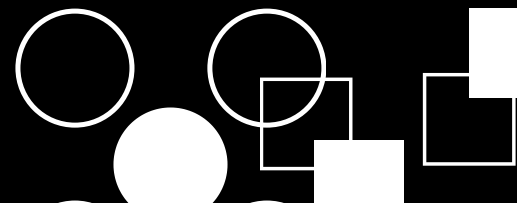
أحد أهم حقوق العميل لفهم الحلول والخدمات التي نقدمها له.

✓ مجانية الاستشارات

عن طريق الاتصال أو رسائل الواتس أو البريد الإلكتروني

✓ التقسيط الميسر

مراعاة ظروف المشاريع الناشئة والمتعثرة بتوفير دفعات
ميسرة بالتقسيط الإسلامي بسعر النقد ودون أي زيادة أو
رسوم إضافية أو جانبية.



قالوا عنا



”الحمد لله النتائج ممتازة - وعلى فكرة جهدكم إلى قدمته عكس بقيمة ممتازة بفضل الله“.

أ. عبد الرحمن البوردي
صاحب مطابخ فوزية المركزية
الرياض

”تعامل محترف، وخدمة أكثر من ممتازة، ومصادقية“.

أ. مهند
أحد مؤسسي مطبخ دوقو السحابي
الرياض



”ما وصلنا إليه بفضلكم بعد الله سبحانه، وما تروه هذا فهو من جهدكم الذي بذلتموه، يعطيكم العافية“.

أ. عبد العبدلي
الرئيس التنفيذي لمطاعم رذاذ
الرياض





“تعلم تحت لا تتألم”



www.chesswe.com



solution@chesswe.com



@chesswe2016



السعودية - الرياض - الليسن فالح



+966 55 374 2350

+966 55 795 6561