

Lageplan

Parkplätze

befinden sich in der Tiefgarage des MGZ und in der näheren Umgebung.

Der Bahnhofpunkt

„Hochschulstadtteil“ liegt ebenfalls ganz in der Nähe.

Nahe Bushaltestellen

sind „Alexander-Fleming-Straße“ (direkt vor dem MGZ, Linien 1 & 8) und „Maria-Goeppert-Straße“ (300 m, Linie 30).

Sie finden uns im ersten Stock des MGZ, im Gebäudeteil B. Das Haus verfügt über einen Fahrstuhl.



Schilddrüsendiagnostik

Patienteninformation

Praxis für Nuklearmedizin im Hochschulstadtteil

Dr. Christian Schneider (Inh.),
Dr. Susanne Pilgrim und Lisa Genz

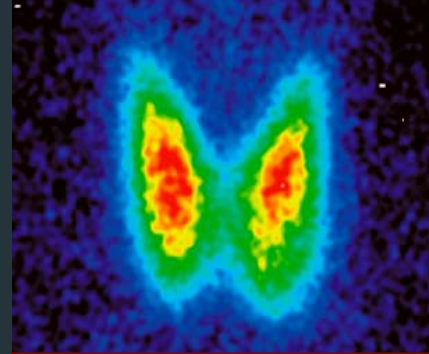
Paul-Ehrlich-Straße 1-3 / MGZ
23562 Lübeck

Telefon 04 51/5 04 10 40

Fax 04 51/5 04 10 60

E-Mail: praxis@nuklearmedizin-hl.de

www.nuklearmedizin-hl.de



Ihr Termin:

Die Untersuchung

Vorbereitung:

- keine Vorbereitung – Essen und Trinken ist erlaubt
- 60 bis 90 min Zeit einplanen
- Thiamazol, Carbimazol, Propylthiouracil an Vortag und Untersuchungstag pausieren

Bitte mitbringen:

- Überweisungsschein
- Versichertenkarte
- Wichtig: aktuelle Schilddrüsenblutwerte und evtl. Vorbefunde
- Medikamentenplan

Wie läuft die Untersuchung ab?

Zunächst erfolgt ein persönliches Gespräch mit einem der Ärzte. Zumeist ist danach eine Ultraschalluntersuchung erforderlich. Wenn eine Szintigraphie sinnvoll ist, wird diese im unmittelbaren Anschluss durchgeführt. Dafür wird ein sehr schwach radioaktives Untersuchungsmaterial in eine Armvene injiziert. Nach einer 15-minütigen Wartezeit, in der sich das Mittel in der Schilddrüse anreichert, wird dann eine Aufnahme der Schilddrüse angefertigt.

Müssen Sie sich besonders vorbereiten?

Nur bestimmte Schilddrüsenmedikamente (Thiamazol, Carbimazol, Propylthiouracil) sollten an Vortag und Untersuchungstag pausiert werden. Alle übrigen Medikamente (auch L-Thyroxin) können weiter eingenommen werden. Sie müssen nicht nüchtern sein. Nach Möglichkeit sollten Schilddrüsenblutwerte zum Termin mitgebracht werden. Halten Sie ggf. auch relevante Vorbefunde (Ultraschall, Szintigraphie) bereit. Sollten Sie in den letzten 3 Monaten Röntgenkontrastmittel erhalten haben, bitte informieren Sie uns darüber frühzeitig!

Gibt es Nebenwirkungen?

Nebenwirkungen oder Allergien sind nicht zu erwarten. Die Szintigraphie ist völlig schmerzfrei. Ihre Fahrtauglichkeit ist nicht eingeschränkt.

Müssen Sie in eine Röhre?

Nein. Bei der Szintigraphie befindet sich die Messkamera bei uns in einem großen, hellen Raum. Die Aufnahme wird entweder im Sitzen vor dem Gerät oder im Liegen durchgeführt.

Wie hoch ist die Strahlenbelastung?

Für die Untersuchung wird Ihnen eine geringe Menge einer schwach strahlenden Substanz gespritzt. Davon wird nur ein kleiner Teil in der Schilddrüse aufgenommen, das Präparat wird schnell vom Körper wieder ausgeschieden. Die Strahlenbelastung für Sie liegt daher in einem sehr niedrigen Bereich, unterhalb der natürlichen Strahlenbelastung pro Jahr.

Diese Broschüre dient Ihrer Vorabinformation. Sollten Sie besondere Fragen haben, die vorher geklärt werden sollten, rufen Sie uns bitte an.

