

Lageplan

Parkplätze

befinden sich in der Tiefgarage des MGZ und in der näheren Umgebung.

Der Bahnhofpunkt

„Hochschulstadtteil“ liegt ebenfalls ganz in der Nähe.

Nahe Bushaltestellen

sind „Alexander-Fleming-Straße“ (direkt vor dem MGZ, Linien 1 & 8) und „Maria-Goeppert-Straße“ (300 m, Linie 30).

Sie finden uns im ersten Stock des MGZ, im Gebäudeteil B. Das Haus verfügt über einen Fahrstuhl.



Nierenfunktionsszintigraphie

Patienteninformation

Praxis für Nuklearmedizin im Hochschulstadtteil

Dr. Christian Schneider (Inh.),
Dr. Susanne Pilgrim und Lisa Genz

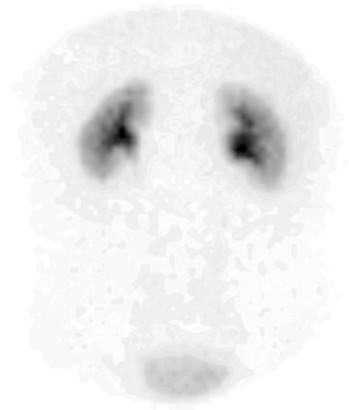
Paul-Ehrlich-Straße 1-3 / MGZ
23562 Lübeck

Telefon 04 51/5 04 10 40

Fax 04 51/5 04 10 60

E-Mail: praxis@nuklearmedizin-hl.de

www.nuklearmedizin-hl.de



Ihr Termin:

Die Untersuchung

Vorbereitung:

- Nüchternheit ist nicht erforderlich
- Vor der Untersuchung gut trinken (1 Liter), Wasser lassen ist erlaubt

Bitte mitbringen:

- Überweisungsschein
- Versichertenkarte

Wie läuft die Untersuchung ab?

Nach einem ausführlichen Aufklärungsgespräch mit einem der Ärzte werden Sie auf einer Untersuchungs- liege gelagert, die Messkamera befindet sich unter Ihnen in Höhe Ihrer Nieren. Nach Injektion des Untersuchungs- materials in eine Armvene wird dessen Aufnahme und Ausscheidung über die Nieren über 30 min. verfolgt. In einigen Fällen, z.B. bei Harnabflussstörungen, muss noch ein weiterer Untersuchungsdurchgang angeschlossen werden. Bitte planen Sie etwa 1½ Stunden Zeit für die Untersuchung ein.

Müssen Sie sich besonders vorbereiten?

Sie können normal essen, Medikamente einnehmen und auch die Toilette aufsuchen. Am Untersuchungstag sollten Sie allerdings vor dem Termin gut trinken (mind. 1 l), z. B. Wasser, Saft, Tee, Kaffee usw. Weitere Maßnahmen sind nur bei speziellen Fragestellungen notwendig, dies betrifft die Abklärung eines erhöhten Blutdrucks (Frage nach Nierenarterienstenose) oder abweichenden anatomische Gegebenheiten (Senknie- re, Beckenniere, Nierentransplantat) – in diesen Fällen halten Sie bitte nochmals Rücksprache mit uns vor dem Untersuchungstag!



Gibt es Nebenwirkungen?

Nebenwirkungen oder Allergien sind für diese Untersuchung nicht bekannt. Die Szintigraphie ist völlig schmerzfrei. Ihre Fahrtauglichkeit ist nicht eingeschränkt.

Müssen Sie in eine Röhre?

Nein. Die Messkamera befindet sich bei uns in einem großen hellen Raum und wird in der Regel unter Ihnen positioniert. Probleme durch Platzangst sind nicht zu befürchten.

Wie hoch ist die Strahlenbelastung?

Für die Untersuchung wird Ihnen eine geringe Menge einer schwach strahlenden Substanz gespritzt. Der größte Teil wird von den Nieren sofort wieder ausgeschieden, evtl. im Körper verbleibende Reste zerfallen sehr schnell. Die Strahlenbelastung für Sie liegt niedriger als bei den meisten Röntgenuntersuchungen.

Diese Broschüre dient Ihrer Vorabinformation. Sollten Sie besondere Fragen haben, die vorher geklärt werden sollten, rufen Sie uns bitte an.

