



# Nouvelles Dacia

## Sandero et Sandero Stepway









---

# Nouvelles Dacia Sandero et Sandero Stepway...

Modernité, dynamisme et confort

Leur route est toute tracée...







# Osez le look crossover

Au premier regard, Nouvelle Dacia Sandero Stepway affiche clairement son caractère. Nouvelle calandre chromée plus affirmée, lignes redessinées avec ses nouvelles optiques avant et ses feux arrière retravaillés intégrant la nouvelle signature lumineuse Dacia. Côté design, son look SUV renforce encore son côté baroudeur... Et ça se voit!







# Des technologies qui simplifient la vie

Au-delà de son style, Nouvelle Dacia Sandero Stepway vous propose toujours plus de technologies utiles (également présentes sur Nouvelle Dacia Sandero). Système multimédia Media Nav Evolution, caméra de recul intégrée, aide au démarrage en côte, commande lève-vitre impulsionnelle pour le conducteur, régulateur-limiteur de vitesse\*... Nouvelle Dacia Sandero Stepway vous emmène partout en prenant soin de vous.

\*Selon version.









# Du confort à partager

Avec ses 5 vraies places à bord, Nouvelle Dacia Sandero Stepway vous offre du confort à partager. Son habitacle spacieux vous invite à apprécier chaque détail de son intérieur soigné : nouvelles finitions chrome, nouveau volant, nouvelle sellerie, nouveaux rangements astucieux, nouvelle prise 12V à l'arrière... Vous êtes bien et ça se voit!







Sandero





# La citadine qui a du style

Laissez-vous séduire par le design revisité de Nouvelle Dacia Sandero. Avec sa nouvelle calandre chromée et ses larges optiques avant et arrière retravaillées pour incarner la nouvelle signature lumineuse Dacia, elle affiche encore plus de dynamisme et de modernité. Elle saura vous conquérir dès le premier regard.







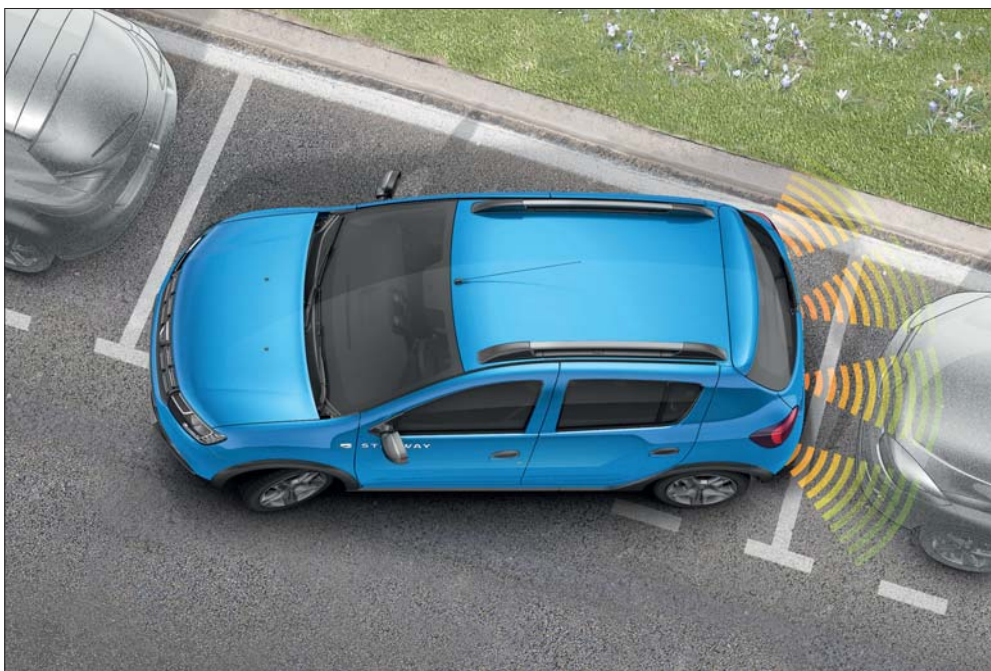
# Un espace généreux et confortable

Installez-vous et profitez de son nouvel intérieur spacieux : 5 belles places et un coffre généreux. Un intérieur doté de multiples fonctionnalités : banquette arrière rabattable, nouveaux rangements pour toute la famille... Nous avons pensé à tout pour simplifier votre quotidien. Que vous soyez seul ou accompagné, vous avez devant vous la citadine idéale, prête à vous accompagner chaque jour et à vous offrir un confort optimal.



# Une sécurité à toute épreuve

Parce que votre sécurité sera toujours une priorité, Nouvelles Dacia Sandero et Sandero Stepway sont équipées de dispositifs de sécurité active et passive sans compromis. Une structure de caisse renforcée assure la protection des occupants. Le système ABS couplé à l'aide au freinage d'urgence (AFU), ainsi que le système de contrôle dynamique de trajectoire (ESC) associé au système antipatinage (ASR) garantissent un freinage efficace et une stabilité accrue du véhicule. Également dotées d'airbags frontaux et latéraux avant, du système de fixation Isofix pour les sièges enfants situé sur les places latérales arrière, de l'aide au démarrage en côte et des aides au parking arrière... Vous pouvez prendre la route en toute sérénité!



**Aide au parking arrière\*** : Elle avertit le conducteur de la présence d'obstacles situés à l'arrière de son véhicule par une séquence de « bips ». Et pour encore plus de confort et de sécurité, vous pouvez choisir d'y coupler une caméra de recul.



**ESC** : Il permet de stabiliser la trajectoire du véhicule en cas de perte d'adhérence dans les virages en agissant sur la répartition du freinage et le régime du moteur.

\*Selon version.





**Aide au démarrage en côte :** Ce système vous aide à démarrer en côte en toute sécurité et sans précipitation.



**Protection :** Structure renforcée, airbags frontaux et latéraux avant, système de fixation Isofix situé au niveau des places latérales arrière.

# Version Sandero



## PRINCIPAUX ÉQUIPEMENTS

- ABS + AFU + ESC + ASR
- Airbags frontaux et airbags latéraux avant
- Système de surveillance de la pression des pneus
- Indicateur de changement de vitesse
- Système Isofix places latérales arrière
- Aide au démarrage en côte
- Direction assistée
- Alerte d'oubli des ceintures de sécurité avant
- Boucliers avant et arrière ton caisse
- Calandre avec ligne chrome
- Projecteurs et feux arrière avec signature lumineuse, feux de jour à LED
- Rétroviseurs noirs à réglage manuel
- Poignées de porte extérieures noires
- Kit de gonflage
- Enjoliveurs 15" Groomy
- Poignées de porte intérieures Carbone Foncé
- Volant avec Chrome Satin et avertisseur sonore

- Façade centrale décor Noir Métallisé
- Cerclage des aérateurs et compteurs Carbone Foncé
- Sellerie Basic
- Banquette arrière fractionnable 1/3-2/3
- Prise 12 V avant
- Clignotant impulsif
- Lève-vitres avant et arrière manuels

## Options

- Roue de secours

# Version Ambiance



## PRINCIPAUX ÉQUIPEMENTS

### AMBIANCE = SANDERO +

- Éclairage de coffre
- Façade centrale enjoliveur Chrome Satin et décor Technical Mesh
- Cerclage aérateurs Noir Piano
- Cerclage compteurs Chrome Satin
- Condamnation centralisée des ouvrants avec télécommande
- Dacia Plug & Music
- Mode de conduite ECO (sauf S Ce 75)
- 3 appuie-têtes arrière réglables en hauteur
- Prise 12V et porte-bouteille à l'arrière
- Projecteurs antibrouillard
- Poignée de maintien passager avant
- Siège conducteur, volant, ceintures de sécurité avant réglables en hauteur
- Lève-vitres avant électriques, impulsif conducteur

## Options

- Régulateur et limiteur de vitesse
- Roue de secours
- Peinture métallisée
- Climatisation à réglage manuel
- Media Nav Evolution
- Cartographie Europe de l'Ouest



# Version Lauréate



## PRINCIPAUX ÉQUIPEMENTS

### LAURÉATE = AMBIANCE +

- Stripping noir sur montant de porte
- Rétroviseurs ton caisse à réglage électrique dégivrants
- Poignées de porte extérieures ton caisse
- Cerclage aérateurs Chrome Satin
- Climatisation à réglage manuel
- Poignées de porte intérieures Chrome Satin
- Poignées de tirage portes avant décor Technical Mesh
- Sellerie Dynamic
- Éclairage boîte à gants
- Jantes design 16" Oasis
- Ordinateur de bord
- Poche téléphone sur siège passager avant
- Vide-poche filet côté passager avant
- Poches aumônières
- Poignées de maintien passagers arrière

### Options

- Roue de secours
- Peinture métallisée
- Sellerie cuir\*
- Régulateur et limiteur de vitesse
- Aide au parking arrière
- Aide au parking arrière avec caméra de recul
- Accoudoir sur siège conducteur
- Lève-vitres arrière électriques
- Media Nav Evolution
- Carte Europe de l'Ouest

\*Cuir d'origine bovine.



Visuel présenté avec les options Média Nav Evolution, régulateur et limiteur de vitesse et vitre arrière électrique.

# Version Stepway

## PRINCIPAUX ÉQUIPEMENTS

### STEPWAY = LAUREATE +

- Aide au parking arrière
- Barres de toit bi-ton noires/Dark Metal
- Boucliers avant et arrière bi-ton noir/ton caisse
- Calandre Stepway avec chrome
- Canule d'échappement chrome
- Enjoliveurs 16" Bayadère Dark Metal
- Façade centrale enjoliveur Chrome Satin et décor Twist
- Garde au sol relevée
- Lève-vitres arrière électriques
- Media Nav Evolution
- Peinture métallisée
- Poignées de porte extérieures noires
- Poignées de tirage portes avant décor Twist
- Pommeau de levier de vitesse en cuir\* avec vignette Chrome Satin
- Protecteurs d'ailes et bas de caisse noirs
- Régulateur et limiteur de vitesse
- Rétroviseurs Dark Metal à réglage électrique dégivrants
- Sellerie Stepway
- Skis avant et arrière Chrome Satin
- Stripping Stepway sur portes avant
- Volant Soft Feel Chrome Satin et marquage Stepway

### Options

- Accoudoir sur siège conducteur
- Aide au parking arrière avec caméra de recul
- Roue de secours
- Sellerie cuir\*

\*Cuir d'origine bovine.





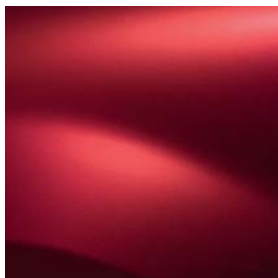
## TEINTES MÉTALLISÉES



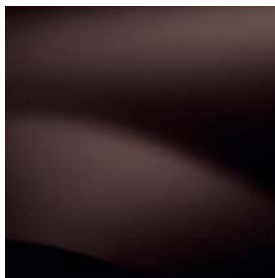
NOIR NACRÉ (676)



GRIS PLATINE (D69)



ROUGE DE FEU (B76)



BRUN TOURMALINE (CNG)

## TEINTES OPAQUES



BLANC GLACIER (369)



BLEU NAVY (D42)\*\*



BLEU COSMOS (RPR)



GRIS COMÈTE (KNA)



BLEU AZURITE (RPL)\*



BRUN VISON (CNM)

## ENJOLIVEURS ET JANTES



ENJOLIVEUR 15" GROOMY\*\*



JANTES DESIGN 16" BAYADÈRE  
DARK METAL\*



JANTES DESIGN 16" OASIS\*\*

\* Uniquement disponible sur Stepway.  
\*\* Non disponible sur Stepway.

## ACCESSOIRES



1



2



3



4



5



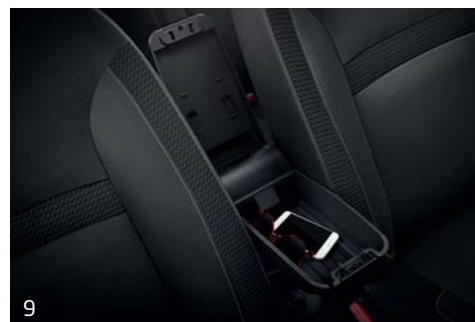
6



7



8



9

### 1. JANTES ET PACK SPORT.

Affirmez votre personnalité avec les jantes Runway et le pack sport. Pour un look moderne et résolument dynamique !

### 2. BAGUETTES LATÉRALES DE PROTECTION.

Prémunissez votre Sandero des petits chocs de la vie quotidienne avec ces baguettes latérales de protection esthétiques.

### 3. BAVETTES AVANT ET ARRIÈRE.

Conçues pour préserver la ligne du véhicule, les bavettes avant et arrière protègent efficacement la carrosserie des projections de boue et de gravillons.

### 4. DÉFLECTEURS D'AIR AVANT.

Vitres abaissées, les déflecteurs d'air avant permettent l'aération naturelle de l'habitacle de votre véhicule et le protègent de la pluie.

### 5. AIDE AU PARKING AVANT ET ARRIÈRE.

Ce système facilite les manœuvres pour stationner votre véhicule rapidement et en toute sécurité.

### 6. ALARME.

Compatible avec le système électronique de votre Sandero, cette alarme détecte toutes les tentatives d'intrusion ainsi que les mouvements dans l'habitacle.

### 7. SURTAPIS CAOUTCHOUC.

Les surtapis en caoutchouc s'adaptent parfaitement à votre Sandero. Faciles à entretenir et très résistants, ils offrent une protection optimale contre la neige et la boue, par exemple.

### 8. SURTAPIS TEXTILE.

Les surtapis textile d'habitacle, « sur mesure », s'intègrent harmonieusement à votre intérieur et garantissent un haut niveau de qualité et de sécurité.

### 9. ACCOUDOIR.

Améliorez votre confort lors du voyage tout en bénéficiant d'un espace de rangement supplémentaire où vous pourrez déposer vos petits objets personnels. Il est également ajustable en hauteur pour une conduite encore plus confortable.





### 10. PROTECTION DE COFFRE MODULABLE. EASYFLEX.

Indispensable pour protéger le coffre de votre véhicule et transporter des objets volumineux et salissants! Elle se plie et se déplie en toute simplicité, en s'adaptant à la position des sièges arrière. Une fois complètement dépliée, elle couvre tout l'espace de chargement.

### 11. FILET DE COFFRE.

Le filet de coffre permet de bien arrimer les objets dans votre coffre, les empêchant de se déplacer pendant le transport.

### 12. BAC DE COFFRE ET SEUIL DE COFFRE.

Le bac de coffre protège efficacement la moquette d'origine et s'adapte parfaitement à la forme du coffre de votre véhicule. Pratique, il se nettoie facilement grâce à sa matière semi-rigide et ses bords hauts.

Habillez et protégez le pare-chocs arrière de votre véhicule avec ce seuil de coffre en plastique.

### 13. ORGANISEUR DE COFFRE NOMADE.

Compartmentez le coffre de votre véhicule pour en faciliter l'organisation et maintenir les objets en place pendant vos déplacements. Amovible et facile à installer, il s'adapte à des objets de différentes tailles.

### 14. ATTELAGE DÉMONTABLE SANS OUTIL (OU RDSO).

Indispensable pour tracter ou porter en toute sécurité votre matériel tel que porte-vélo, remorque, bateau, caravane, matériel professionnel... Il garantit une parfaite compatibilité avec votre véhicule. Grâce à sa rotule démontable facilement et sans outil, l'esthétique de votre véhicule est préservé.

### 15. BARRES TRANSVERSALES SUR PAVILLON ET PORTE-SKIS.

Adaptées au design Sandero, ces barres de toit en acier permettent de transporter votre porte-skis ou encore votre porte-vélo.

### 16. COFFRE DE TOIT SUR BARRES TRANSVERSALES.

Cet élégant coffre de toit Dacia s'installe en quelques minutes sur les barres de toit et offre un espace de chargement supplémentaire à votre voiture.

### 17. ATTELAGE AVEC PORTE-VÉLOS.

Pour vos loisirs, optez pour le très pratique porte-vélos sur attelage qui, grâce à sa fonction basculante, libère l'accès au coffre.

# ÉQUIPEMENTS ET OPTIONS

	Sandero	Ambiance	Lauréate	Stepway
<b>DESIGN EXTÉRIEUR</b>				
Boucliers avant et arrière ton caisse	●	●	●	-
Boucliers avant et arrière bi-ton	-	-	-	●
Calandre avec jonc chrome	●	●	●	-
Calandre Stepway avec chrome	-	-	-	●
Design Stepway : calandre, skis avant et arrière Chrome Satin, animation Dark Metal (barres de toit, roues, rétroviseurs extérieurs), stripping Stepway sur portes avant, protecteurs d'ailes et de bas de caisse noirs, canule d'échappement chrome, garde au sol rehaussée	-	-	-	●
Poignées de porte extérieures	Noir	Noir	Ton caisse	Noir
Rétroviseurs extérieurs	Noir	Noir	Ton caisse	Dark Metal
Enjoliveurs 15" Groomy	●	●	-	-
Enjoliveurs 16" Bayadère Dark Metal	-	-	-	●
Enjoliveurs 16" Oasis	-	-	●	-
Projecteurs avec signature lumineuse à LED	●	●	●	●
Feux arrière avec signature lumineuse	●	●	●	●
Barres de toit	-	-	-	Noir/ Dark Metal
Stripping noir sur montant de porte	-	-	●	-
Peinture métallisée	-	○	○	●
<b>DESIGN INTÉRIEUR</b>				
Harmonie intérieure Carbone Foncé	●	●	●	●
Enjoliveur de façade centrale	-	Chrome Satin	Chrome Satin	Chrome Satin
Façade centrale avec décor	Noir Métallisé	Technical Mesh	Technical Mesh	Twist
Cerclage aérateurs	Carbone Foncé	Noir Piano	Chrome Satin	Chrome Satin
Cerclage des compteurs du tableau de bord	Carbone Foncé	Chrome Satin	Chrome Satin	Chrome Satin
Volant Noir Titane et Chrome Satin	●	●	●	-
Volant Soft Feel Noir Titane et Chrome Satin	-	-	-	●
Pommeau de levier de vitesse en cuir <sup>(1)</sup>	-	-	-	●
Vignette Chrome Satin sur pommeau de levier de vitesse	-	-	●	●
Poignées de porte intérieures	Carbone Foncé	Carbone Foncé	Chrome Satin	Chrome Satin
Poignées de tirage portes avant avec décor	-	-	Technical Mesh	Twist
Sellerie Basic	●	●	-	-
Sellerie Dynamic	-	-	●	-
Sellerie Stepway	-	-	-	●
Sellerie cuir <sup>(1)</sup>	-	-	○	○
<b>SÉCURITÉ</b>				
Antiblocage des roues (ABS) et Assistance au Freinage d'Urgence (AFU)	●	●	●	●
Système de contrôle de trajectoire (ESC) avec fonction antipatinage (ASR)	●	●	●	●
Airbag conducteur et airbag passager avant désactivable	●	●	●	●
Airbags latéraux avant	●	●	●	●
Ceintures de sécurité avant réglables en hauteur	-	●	●	●
Système de fixation Isofix pour siège enfant aux places latérales arrière	●	●	●	●
Kit de gonflage	●	●	●	●
Roue de secours (remplace le kit de gonflage)	○	○	○	○
Système de surveillance de la pression des pneus	●	●	●	●
<b>PROTECTION DU VÉHICULE</b>				
Antidémarrage codé	●	●	●	●
<b>CONDUITE ET APPAREILS DE CONTRÔLE</b>				
Direction assistée	●	●	●	●
Compte-tours	●	●	●	●
Ordinateur de bord	-	-	●	●
Témoin de non fermeture des portes	conducteur	●	●	●

	Sandero	Ambiance	Lauréate	Stepway
<b>ALERTES</b>				
Alerte visuelle et sonore d'oubli des ceintures de sécurité conducteur et passager avant	●	●	●	●
Indicateur de changement de vitesse	●	●	●	●
Mode de conduite ECO avec bouton d'activation (sauf motorisation SCe 75)	-	●	●	●
Régulateur et limiteur de vitesse	-	○	○	●
Aide au parking arrière	-	-	○	●
Aide au parking arrière avec caméra de recul	-	-	○	○
Aide au démarrage en côte	●	●	●	●
<b>VISIBILITÉ</b>				
Projecteurs antibrouillard	-	●	●	●
Lunette arrière dégivrante / essuie-vitre arrière	●	●	●	●
Rétroviseurs extérieurs à réglage manuel intérieur	●	●	-	-
Rétroviseurs extérieurs à réglage électrique et dégivrants	-	-	●	●
<b>CONFORT</b>				
Accoudoir sur siège conducteur	-	-	○	○
Condamnation centralisée des portes à distance	-	●	●	●
Lève-vitres avant électriques, impulsionsnel conducteur	-	●	●	●
Lève-vitres arrière électriques	-	-	○	●
Clignotants impulsionsnels	●	●	●	●
Éclairage plafonnier avant central	●	●	●	●
Éclairage boîte à gants	-	-	●	●
Prise 12 V avant	●	●	●	●
Prise 12 V arrière	-	●	●	●
Volant réglable en hauteur	-	●	●	●
Siège conducteur réglable en hauteur	-	●	●	●
Banquette arrière fractionnable 1/3-2/3	●	●	●	●
Appuie-têtes arrière latéraux ballon	-	●	-	-
Appuie-têtes arrière latéraux virgule	-	-	●	●
Appuie-tête arrière central virgule	-	●	●	●
Chauffage et ventilation à 4 vitesses	●	●	●	●
Climatisation à réglage manuel	-	○	●	●
Boîte à gants fermée	●	●	●	●
Rangement ouvert en haut de planche de bord	●	●	●	●
Poche téléphone sur siège passager avant	-	-	●	●
Vide-poche filet côté passager avant	-	-	●	●
Poches aumônières à l'arrière des sièges avant	-	-	●	●
Éclairage du coffre commandé par ouverture du coffre	-	●	●	●
Poignée de maintien passager avant	-	●	●	●
Poignées de maintien passagers arrière	-	-	●	●
<b>AUDIO - MULTIMÉDIA</b>				
Dacia Plug & Music : radio, prises jack et USB, téléphonie par Bluetooth® avec satellite de commandes au volant et 4 haut-parleurs	-	●	●	-
Media Nav Evolution : écran tactile 7pouces (18 cm), navigation, radio, prises jack et USB, audiostreaming & téléphonie par Bluetooth® avec satellite de commandes au volant et 4 haut-parleurs	-	○	○	●
Cartographie France (avec Media Nav Evolution)	-	○	○	●
Cartographie Europe de l'Ouest (avec Media Nav Evolution)	-	○	○	○

● : Série ○ : Option - : Non disponible. (1) Cuir d'origine bovine.



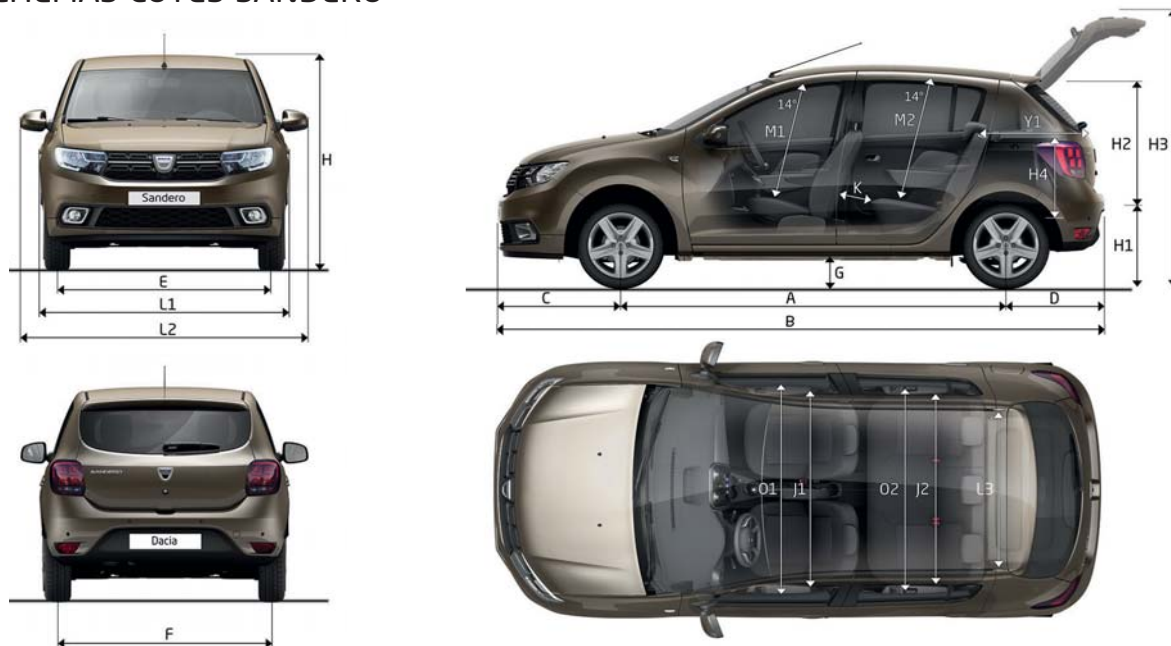
# MOTORISATIONS

Sandero/Sandero Stepway	SCe 75 <sup>(1)</sup>		TCe 90		TCe 90 Easy-R		dCi 75		dCi 90		dCi 90 Easy-R	
	Sandero	Sandero	Sandero	Stepway	Sandero	Stepway	Sandero	Sandero	Sandero	Stepway	Sandero	Stepway
Carburant	Essence	Essence	Essence	Essence	Essence	Essence	Diesel	Diesel	Diesel	Diesel	Diesel	Diesel
Type de boîte de vitesses	BVM 5	BVM 5	BVM 5	BVM 5	BVM 5	BVM 5	BVM 5	BVM 5	BVM 5	BVM 5	BVM 5	BVM 5
Norme de dépollution	Euro6b	Euro6b	Euro6b	Euro6b	Euro6b	Euro6b	Euro6b	Euro6b	Euro6b	Euro6b	Euro6b	Euro6b
Cylindrée (cm³)	998	898	898	898	898	898	1461	1461	1461	1461	1461	1461
Alésage x Course (mm)		72,2 x 73,1	72,2 x 73,1	72,2 x 73,1	72,2 x 73,1	72,2 x 73,1	76 x 80,5	76 x 80,5	76 x 80,5	76 x 80,5	76 x 80,5	76 x 80,5
Nombre de cylindres	3	3	3	3	3	3	4	4	4	4	4	4
Rapport volumétrique		9,5	9,5	9,5	9,5	9,5	15,5	15,5	15,5	15,5	15,5	15,5
Nombre total de soupapes	12	12	12	12	12	12	8	8	8	8	8	8
Puissance maxi kW CEE (ch)	54 (73)	66 (90)	71 en overtorque	66 (90)	66 (90)	71 en overtorque	55 (75)	66 (90)	66 (90)	66 (90)	66 (90)	66 (90)
Régime puissance maxi (tr/min)	6300	5000	5000	5000	5000	5000	4000	4000	4000	4000	4000	4000
Couple maxi Nm CEE (m.kg)	97	140	140	140	140	140	200	220	220	220	220	220
Régime couple maxi (tr/min)	3500	2250	2250	2250	2250	2250	1750	1750	1750	1750	1750	1750
Type d'injection	Indirecte Multipoint	Indirecte Multipoint	Indirecte Multipoint	Indirecte Multipoint	Indirecte Multipoint	Indirecte Multipoint	Injection directe Common Rail	Injection directe Common Rail	Injection directe Common Rail	Injection directe Common Rail	Injection directe Common Rail	Injection directe Common Rail
Alimentation en air	Air	Turbocompresseur	Turbocompresseur	Turbocompresseur	Turbocompresseur	Turbocompresseur	Turbocompresseur	Turbocompresseur	Turbocompresseur	Turbocompresseur	Turbocompresseur	Turbocompresseur
Stop & Start	-	Oui	Oui	Oui	Oui	Oui	Oui	Oui	Oui	Oui	Oui	Oui
Catalyseur	Série	Série	Série	Série	Série	Série	Série	Série	Série	Série	Série	Série
Système de dépollution	-	-	-	-	-	-	FAP + Piège à Nox	FAP + Piège à Nox	FAP + Piège à Nox	FAP + Piège à Nox	FAP + Piège à Nox	FAP + Piège à Nox
<b>Boîte de vitesses</b>												
Nombre de rapports AV	5	5	5	5	5	5	5	5	5	5	6	6
Vitesse à 1 000 tr/min en 1 <sup>re</sup> :	6,36	6,78	6,88	6,50	6,61	6,63	9,63	9,63	9,63	8,69	8,17	8,30
En 2 <sup>e</sup>	11,58	12,91	13,11	10,30	10,47	10,47	18,34	18,34	18,34	16,56	12,94	13,14
En 3 <sup>e</sup>	17,02	20,48	20,80	15,75	16,00	16,00	29,10	29,10	29,10	26,27	20,05	20,36
En 4 <sup>e</sup>	23,03	27,96	28,40	23,85	24,23	24,23	39,73	39,73	39,73	35,88	29,66	30,13
En 5 <sup>e</sup>	29,83	38,29	38,89	34,96	35,51	35,51	54,41	54,41	54,41	49,13	39,89	40,52
En 6 <sup>e</sup>											54,36	55,22
<b>Direction</b>												
Direction							Assistée (hydraulique avec pompe électrique)					
Diamètre de braquage entre trottoirs (m)	10,68	10,68	10,5	10,68	10,82	10,68	10,68	10,68	10,5	10,68	10,68	10,5
Nombre de tours de volant entre butées	3,2	3,2	3,2	3,2	3,2	3,2	3,2	3,2	3,2	3,2	3,2	3,2
<b>Trains</b>												
Type de train avant/arrière	Pseudo McPherson à bras triangulé/Essieu en H à profil déformable et épure programmée à ressorts hélicoïdaux											
<b>Roues et pneumatiques</b>												
Antes de référence	6j15	6j15	6j16	6j15	6j16	6j15	6j15	6j15	6j16	6j15	6j16	6j16
Pneumatiques de référence avant/arrière	185/65 R15	185/65 R15	205/55 R16	185/65 R15	205/55 R16	185/65 R15	185/65 R15	185/65 R15	205/55 R16	185/65 R15	205/55 R16	205/55 R16
<b>Freinage</b>												
Type de circuit de freinage	X											
ABS/AFU	Série											
Répartiteur électronique de freinage	-											
ESC/ASR	Série											
Avant : disques ventilés (DV) diamètre (mm)/épaisseur (mm)	(DV) 258/22											
Arrière : tambours (T)/diamètre (pouces)	(T)8											
<b>Performances</b>												
Aérodynamique SCx (m²)	0,76	0,76	0,910	0,76	0,910	0,76	0,76	0,76	0,91	0,76	0,91	0,91
Vitesse maxi (km/h)	NA	175	168	175	168	168	164	173	167	172	166	166
0 - 100 km/h (s)	NA	11*10	11*10	11*00	11*00	11*00	14*60	11*90	11*70	12*00	12*00	12*00
400m D.A. (s)	NA	17*50	17*50	17*40	17*40	17*40	19*60	18*20	18*10	18*20	18*20	18*20
1 000m D.A. (s)	NA	32*80	33*10	32*80	33*10	33*10	36*00	33*70	33*90	33*50	33*70	33*70
<b>Consommations et émissions (en l/100 km et g/km) selon le règlement Européen 715/2007*566/2011]</b>												
CO <sub>2</sub> (g/km)	<120*	109	115	110	114	114	90	90	98	92	98	98
Cycle urbain (l/100 km)	NA	5,8	5,8	5,7	5,7	5,7	3,7	3,7	3,8	3,8	3,8	3,9
Cycle extra-urbain (l/100 km)	NA	4,3	4,7	4,5	4,7	4,7	3,4	3,4	3,8	3,5	3,8	3,8
Cycle mixte (l/100 km)	5,3*	4,9	5,1	4,9	5,1	5,1	3,5	3,5	3,8	3,6	3,8	3,8
<b>Capacités</b>												
Réservoir à carburant (l)	50	50	50	50	50	50	50	50	50	50	50	50
<b>Masses (kg)</b>												
À vide en ordre de marche (sans option) (MVODM) sans conducteur	969	980	1040	980	1047	1085	1085	1085	1090	1090	1090	1090
À vide en ordre de marche sur l'avant/l'arrière	578/391	603/377	634/406	603/377	639/408	693/392	689/396	689/396	691/399	698/392	696/394	696/394
Maxi autorisé (MMAC)	1490	1515	1550	1515	1535	1652	1595	1600	1600	1600	1620	1620
Total roulant (MTR)	2280	2295	2340	2305	2325	2350	2355	2355	2390	2390	2390	2390
Charge utile (CU)**	521	535	510	535	488	557	510	510	510	557	517	517
Masse maxi remorque freinée (dans la limite du MTR)	1090	1080	1090	1090	1090	1652	1060	1060	1090	1090	1090	1090
Masse maxi remorque freinée / non freinée	790/520	780/525	790/-	790/525	790/-	760/580	760/580	760/580	790/-	790/580	790/580	790/-

\* Données provisoires, en cours d'homologation. Consommation et émissions homologuées selon réglementation applicable. \*\* La CU indiquée est à niveau d'équipement mini.

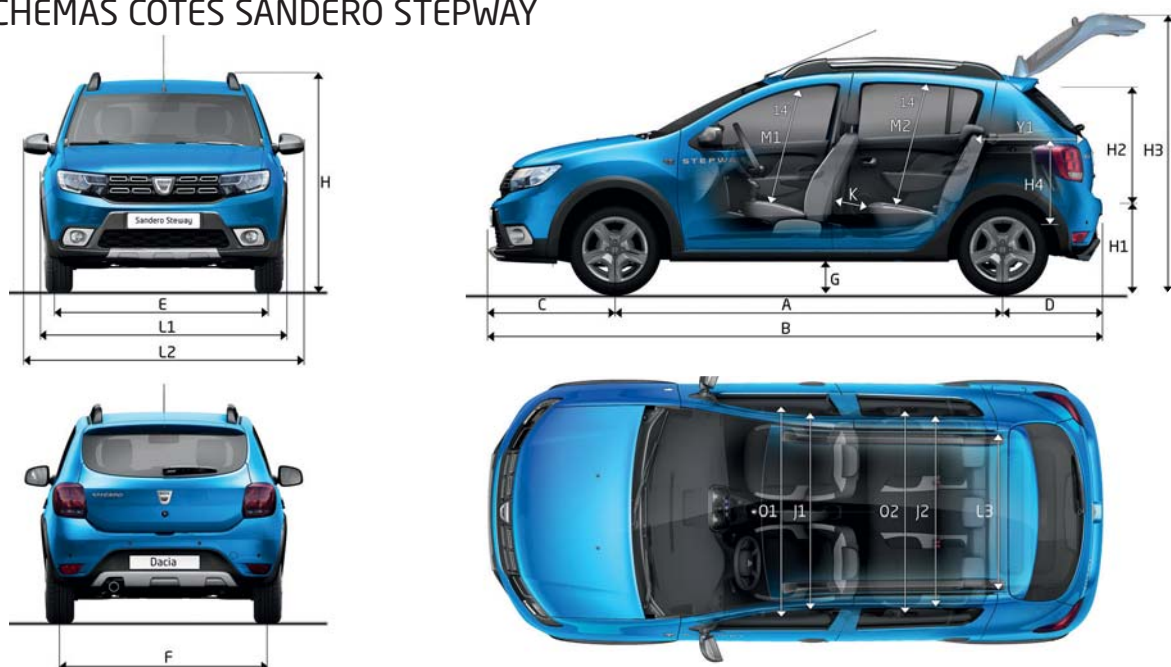
(1) Disponible ultérieurement.

## SCHÉMAS COTÉS SANDERO



VERSIONS	SANDERO
Volume de coffre (dm <sup>3</sup> ) (norme ISO 3832)	
Configuration 5 places	320
Configuration 2 places (avec banquette repliée)	1200
<b>PLAN COTÉ (mm)</b>	
<b>A</b> Empattement	2589
<b>B</b> Longueur hors tout	4069
<b>C</b> Porte-à-faux avant	827
<b>D</b> Porte-à-faux arrière	653
<b>E</b> Voie avant	1496
<b>F</b> Voie arrière	1486
<b>G</b> Garde au sol en charge (5 passagers à bord)	132
<b>H</b> Hauteur à vide	1519/-
<b>H1</b> Hauteur de seuil d'entrée de coffre	761
<b>H2</b> Hauteur d'ouverture arrière	622
<b>H3</b> Hauteur avec porte de coffre ouverte à vide	2003
<b>H4</b> Hauteur sous cache-bagages	469
<b>J1</b> Largeur aux bandeaux avant	1387
<b>J2</b> Largeur aux bandeaux arrière de la 2 <sup>e</sup> rangée	1393
<b>K</b> Rayon aux genoux de la 2 <sup>e</sup> rangée	144
<b>L1/L2</b> Largeur hors tout sans / avec rétroviseurs	1733/1994
<b>L3</b> Largeur intérieure entre passage de roue	1005
<b>M1</b> Hauteur sous pavillon à 14° de la 1 <sup>re</sup> rangée	900
<b>M2</b> Hauteur sous pavillon à 14° de la 2 <sup>e</sup> rangée	881
<b>O1</b> Largeur aux coudes avant	1415
<b>O2</b> Largeur aux coudes arrière de la 2 <sup>e</sup> rangée	1432
<b>Y1</b> Longueur de chargement derrière banquette de la 2 <sup>e</sup> rangée en place	756

## SCHÉMAS COTÉS SANDERO STEPWAY



VERSIONS	SANDERO STEPWAY
Volume de coffre (dm <sup>3</sup> ) (norme ISO 3832)	
Configuration 5 places	320
Configuration 2 places (avec banquette repliée)	1200
<b>PLAN COTÉ (mm)</b>	
<b>A</b> Empattement	2589
<b>B</b> Longueur hors tout	4089
<b>C</b> Porte-à-faux avant	846
<b>D</b> Porte-à-faux arrière	654
<b>E</b> Voie avant	1489
<b>F</b> Voie arrière	1492
<b>G</b> Garde au sol en charge (5 passagers à bord)	173
<b>H</b> Hauteur à vide sans / avec barre de toit	1555/1615
<b>H1</b> Hauteur de seuil d'entrée de coffre	793
<b>H2</b> Hauteur d'ouverture arrière	622
<b>H3</b> Hauteur avec porte de coffre ouverte à vide	2035
<b>H4</b> Hauteur sous cache-bagages	469
<b>J1</b> Largeur aux bandeaux avant	1387
<b>J2</b> Largeur aux bandeaux arrière de la 2 <sup>e</sup> rangée	1393
<b>K</b> Rayon aux genoux de la 2 <sup>e</sup> rangée	144
<b>L1/L2</b> Largeur hors tout sans / avec rétroviseurs	1761/1994
<b>L3</b> Largeur intérieure entre passage de roue	1005
<b>M1</b> Hauteur sous pavillon à 14° de la 1 <sup>re</sup> rangée	900
<b>M2</b> Hauteur sous pavillon à 14° de la 2 <sup>e</sup> rangée	881
<b>O1</b> Largeur aux coudes avant	1415
<b>O2</b> Largeur aux coudes arrière de la 2 <sup>e</sup> rangée	1432
<b>Y1</b> Longueur de chargement derrière banquette de la 2 <sup>e</sup> rangée en place	756



# Dacia

Roulez, voyagez, profitez,  
c'est ça l'esprit Dacia !

Chez Dacia, nous concevons nos voitures selon une même formule : des modèles au style affirmé, mais sans superflu, équipés des technologies les plus fiables, le tout à un prix imbattable. Et en à peine dix années, nous avons changé la donne et bousculé le marché automobile. Incroyable ? Pas vraiment. Notre Secret ? Un mix parfait de simplicité, transparence

et générosité. Du choix du modèle en passant par le prix et en allant jusqu'à l'entretien, tout est clair et évident avec Dacia. Conduire Dacia, c'est avoir la certitude de faire le bon choix. C'est faire le choix de la qualité, de la fiabilité et du design, mais aussi du confort et surtout d'un prix juste. C'est la possibilité de s'offrir un véhicule neuf qui corresponde à ses besoins,

ses envies. Enfin, rouler en Dacia, ce n'est plus mettre tout son argent dans son véhicule, car c'est aussi partir en vacances, offrir la guitare de ses rêves à sa fille ou bien économiser, tout simplement. Avec Dacia, allez où vous voulez et faites ce que vous voulez.

**Nouvelles Dacia**  
**Sanderro et Sanderro Stepway...**  
il ne vous reste plus qu'à choisir votre style !







# Nouvelles Dacia

## Sandero et Sandero Stepway



Tout a été fait pour que le contenu de la présente publication soit exact et à jour à la date de l'impression. Ce document a été réalisé à partir de préséries ou de prototypes. Dans le cadre de sa politique d'amélioration continue des produits, DACIA se réserve le droit, à tout moment, d'apporter des modifications aux spécifications et aux véhicules et accessoires décrits et représentés. Ces modifications sont notifiées aux concessionnaires DACIA dans les meilleurs délais. Selon les pays de commercialisation, les versions peuvent différer, certains équipements peuvent ne pas être disponibles (de série, en option ou en accessoire). Veuillez consulter votre représentant de la marque DACIA pour recevoir les informations les plus récentes. En raison des limites des techniques d'impression, les couleurs reproduites dans le présent document peuvent légèrement différer des couleurs réelles de la peinture ou des matières de garniture intérieure. Tous droits réservés. La reproduction sous quelque forme ou par quelque moyen que ce soit de tout ou partie de la présente publication est interdite sans l'autorisation écrite préalable de DACIA.

\* Au premier des deux termes atteint.

[www.dacia.com](http://www.dacia.com)

**3 ANS**  
GARANTIE\*  
ou 100 000 km