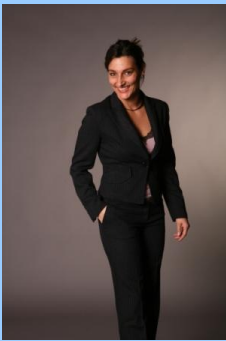


## Manuela Würgler



### SAP-Hauptgebiete

Projektleitung

Senior ABAP-Entwicklung  
(Dynpro, Batch-Input, Report,  
ALV, ABAP, ABAP-OO)

Senior Formular-Entwicklung  
(Adobe / Smartforms /  
SapScript)

UserExit, BADI, Enhancements

Senior-Workflow-Entwicklung  
(Eingangsrechnungs-  
bearbeitung, Bestellfreigabe,  
Gutschriften)

Modulentwicklungen  
SD, MM, PP, QM, FI, CO

### Weitere Gebiete

SAP-FI/CO-Consulting

VBA- Entwicklung

MS-Office-Schulungen

Dokumentationen

Schulungsunterlagen

### SAP-Zertifizierungen

ABAP/4 Development  
Workbench

SAP Solution Consultant  
(FI/CO)

### Sprachen

Deutsch, Muttersprache

Englisch, Fachsprache

### Erfahrungen:

- Seit über 33 Jahren selbständig tätig.
- Über 28 Jahre SAP-Entwicklung/-Beratung bei diversen Firmen und Projekten.
- Über 19 Jahre SAP-Workflow-Entwicklungen im Bereich FI-Rechnungseingangsbearbeitung, inkl. Scan-Anbindung, MM-Bestellfreigabe.
- Gesamtprojektleitung Einführung FICO SAP S/4HANA
- Erstellen von benutzerfreundlichen Dokumentationen, System-Dokumentationen und Schulungsunterlagen.
- MS-Office Schulungen und -Entwicklungen für diverse Firmen.

### Relevante Projekte:

Aktuell	<p>Galexis/Galenica <i>Testing/Schnittstellen Einführung S/4HANA</i></p> <p>MGB Migros Genossenschaftsbund, Zürich <i>SAP-Eingangsrechnungsbearbeitungs-Workflow (ER-WIN), inkl. komplette Neuentwicklung der SAP-Rechnungserfassung mit Scan-Anbindung für drei unterschiedliche Produktionssysteme. SAP-Gutschriften-Workflow (GUWIN).</i></p> <p>Fust, Oberbüren <i>Ticket-Management im Bereich Rechnungseingangsverarbeitung mit YAMBS/DPS. SAP-Entwicklungsarbeiten. Koordination.</i></p> <p>Weidmann (WICOR), Jona <i>SAP-Entwicklung, Formular-Entwicklung, Eingangsrechnungs-Workflows inkl. Scan-Anbindung, Bestellfreigabe-Workflow, Rechnungsleser- und Workflow, Dokumentation, Schulung.</i></p> <p>WeidPlas/Techniplas, Rüti <i>SAP-Entwicklung, Formular-Entwicklung, Eingangsrechnungs-Workflows inkl. Scan-Anbindung, Bestellfreigabe-Workflow, Rechnungsleser- und Workflow, Dokumentation, Schulung.</i></p> <p>Swissport, Zürich <i>SAP-Entwicklung, Formular-Entwicklung.</i></p>
Diverse beendet	<p>Obergericht Zürich <i>Gesamtprojektleitung: Einführung RW-Notariate 45 Buchungskreise auf SAP S/HANA</i></p> <p>Fine Solutions, Winterthur <i>SAP-Entwicklung, Zollanbindung CH</i></p> <p>Firma in Winterthur, Engineering <i>SAP-FI/CO-Junior Consulting, SAP-Entwicklung, Formular-Entwicklung, Dokumentation, Schulung. SAP Carve out Begleitung und Applikationssupport.</i></p> <p>Debrunner AG, Regensdorf <i>SAP-Entwicklung, Formular-Entwicklung Adobe (u.a. Etiketten).</i></p> <p>Reishauer AG, Zürich-Wallisellen <i>SAP-FI/CO-Support, SAP-Entwicklungs- und Formular-Support, Portierung von SapScript nach SmartForms.</i></p> <p>Rieter AG Maschinenfabrik, Winterthur <i>Projektleitung und Entwicklung: SAP-Eingangsrechnungsbearbeitungs-Workflow mit Scan-Anbindung.</i></p>

Cilag AG, Schaffhausen, SAWI Mess- und Regeltechnik AG  
Winterthur, AXA Versicherungen, EDS, Digicomp, Limatronics, MTF  
Data AG, Janine Keller, Zuber Consulting, EDS (Schweiz) AG, Pro  
Infirmis, Fides Trust AG, Ecoling AG, Lenzlinger, WWF, M-Informatic  
AG, Sohard, Emhart Glass SA, Baudep. des Kt. Aargau, Walter  
Rentsch AG, Charmilles (Georg Fischer), Karl Steiner Industrie AG,  
Schweiz. Bauernverband, Polysys, Ostschweiz. AHV-Kasse, Unaxis,  
Sanitas Trösch AG, Ringier, B & A Ingenieure AG, Spirella