

Bienvenue à la crèche-UAPE Croc'Soleil



Chers parents, chers enfants,
Soyez les bienvenus !

Depuis 2008, nous vous accueillons au sein de la structure Croc'Soleil à Chermignon. Dès l'âge de 18 mois jusqu'à la fin de la 2H, votre enfant y découvrira les univers que l'équipe éducative met à sa disposition. Pour nous, les petits enfants possèdent les moyens de leur développement, nous avons donc fait le choix de leur offrir la possibilité d'être actifs de manière autonome.

Dans la journée, rassuré par la présence bienveillante des membres de l'équipe, votre enfant va jouer avec d'autres camarades ou parfois seul dans les différents espaces de la structure. Il y découvrira un vaste choix d'ateliers, activités et jeux. Dans ce contexte, il avancera à son propre rythme.

Avec et pour les parents

Une équipe à votre écoute

A l'arrivée et au départ de votre enfant, nous prenons le temps de partager à son sujet. Nous relèverons vos informations le matin et nous vous relaterons sa journée le soir, lors des retrouvailles. Ainsi, le relais se fera en douceur et en continuité.

Se rencontrer

Nous souhaitons créer un lien avec les familles et permettre aux parents de se rencontrer :

Les fêtes, les soirées de parents

Une ou deux fois par an, une fête rassemble les familles et l'équipe éducative autour d'un thème, d'une soirée d'information ou d'une exposition qui vous permettra de connaître un peu plus de la vie de votre enfant au sein de la structure.

Entretien individuel

Si le besoin s'en fait sentir, si des questions méritent d'être approfondies, nous prenons un temps pour nous réunir afin d'échanger autour de votre enfant.

La ligne pédagogique

L'équipe éducative suit la ligne pédagogique de Croc'Soleil qui s'inspire de plusieurs sources :

Maria Montessori : Pour les expérimentations sensorielles, l'autonomie et l'apprentissage de manière progressive selon les périodes sensibles de l'enfant.

Isabelle Filliozat : Pour l'écoute et l'accompagnement des émotions des enfants.

Laurence Rameau : Pour l'itinérance ludique (toutes les salles ouvertes à tous les enfants à certains moments de la journée).

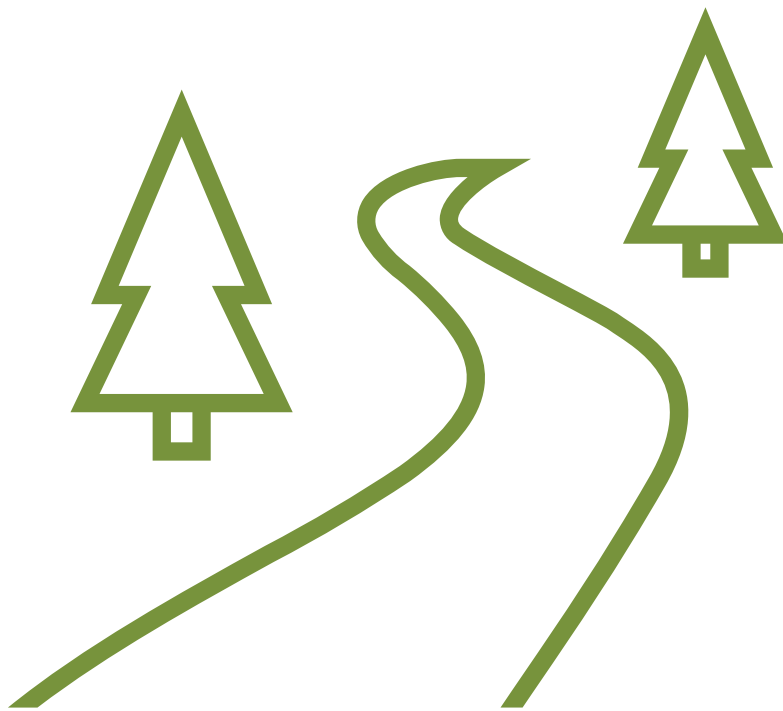
Christine Schuhl : Pour une attitude éducative respectueuse de chaque enfant.

Rikiko – Elise Joder : Pour la validation des émotions par la théâtralisation, pour jouer le quotidien.

Reggio Emilia : Pour permettre à l'enfant de s'exprimer dans ses « 100 langages », autant de possibilité d'explorer.

Youp'là Bouge : Pour que votre enfant ait la possibilité de bouger, danser, développer son équilibre et toutes les potentialités de son corps.

La pédagogie par la nature : Été comme hiver, votre enfant sortira tous les jours. Les extérieurs de la crèche avec son jardin potager, son espace vert et sa terrasse, mais aussi la forêt et le canapé forestier sont des lieux où il pourra découvrir les ressources qu'offre la nature. Ces moments magiques sont facilités quand votre enfant est bien équipé.



De l'arrivée au départ

Une journée chez les P'tits Patapons et les Amstramgrands :

6h45-9h	arrivée progressive des enfants
7h15	déjeuner (pas de déjeuner plus tard)
9h00-11h	fruits, activités, jeux en intérieur ou extérieur
11h	repas
11h45	routine de préparation à la sieste
12h00	sieste
Dès 12h45	lever de sieste progressif
Dès 14h	activités, jeux en intérieur ou extérieur
15h45	goûter
Dès 16h30	départ progressif

Arrivée

À votre arrivée, nous prenons note de vos informations utiles pour que votre enfant passe une bonne journée. N'hésitez pas à nous faire part des événements qui pourraient nous aider à prendre au mieux le relais.

Le déjeuner

À 7h15, les enfants présents se réunissent pour le déjeuner en petit groupe.

Les activités et les sorties

Votre enfant est libre de découvrir les univers mis à sa disposition. Il choisit ce qui correspond à ses intérêts du moment ; Soit une activité encadrée (créativité, motricité, histoire...), soit un jeu qui est à sa disposition, soit un coin symbolique (cuisine, docteur, ferme...) ou de construction.

L'adulte offre sa présence dans ces univers et veille à ce que l'enfant y trouve ce qui lui plaît.

Le repas

Grâce au label Fourchette Verte et à la cuisine de Fleurs des Champs (ELDORA), les repas sont équilibrés et variés, conçus pour les petits gastronomes.

Plaisir, convivialité, autonomie, présence de l'adulte et approche par les cinq sens, sont les outils qui permettent à votre enfant d'apprendre peu à peu à apprivoiser de nouveaux aliments.



Les apprentissages, les acquisitions, l'autonomie

L'acquisition de la propreté

Devenir propre, aller aux toilettes au bon moment est un processus qui demande du temps. Dites-nous lorsque vous débutez cet apprentissage à la maison et nous pourrons prendre le relais à la crèche. Il y a parfois, et même souvent des retours aux couches, n'hésitez pas à nous en informer afin que nous soyons cohérents.



Les objets transitionnels (doudou, sucette)

Au début, nous laissons les enfants naviguer au fil de la journée avec leurs doudous et leurs sucettes. Petit à petit, avec l'aide des professionnelles, ils apprendront à s'en séparer un peu, puis plus,



rassurés de pouvoir les retrouver si nécessaire dans les poches prévues à cet effet, ou dans l'armoire.

Vivre ensemble

La crèche peut aussi être un lieu de conflits entre les enfants. Chez les petits, parfois les gestes remplacent les mots. Il peut arriver que malgré la vigilance de l'équipe éducative, votre enfant soit malheureusement victime de morsures, de gestes agressifs ou en être l'auteur. Nous accompagnerons les deux enfants concernés par des mots, des gestes, des bras consolateurs, et leur apprendrons petit à petit à exprimer leurs émotions et leurs besoins de manière plus acceptable.



Fort heureusement, la collectivité apporte aussi ses richesses dans les interactions, les affinités entre enfants et de nombreux jeux partagés. Ce contexte aidera votre enfant à bien grandir. En effet, la crèche lui permettra l'acquisition de nombreuses compétences dont l'autonomie et la socialisation, ce qui le préparera à mieux appréhender son futur dans la société.

Vêtements adéquats

Selon les recommandations des psychomotriciens, la marche à pieds nus est l'idéal pour les enfants. Pieds nus, l'enfant travaille sa confiance en lui, cela muscle ses pieds et lui permet de découvrir les sensations des appuis au sol. Si pour vous cela n'est pas possible, faites-le nous savoir et nous mettrons volontiers les chaussettes antiglisse ou des pantoufles à votre enfant.

Chez l'enfant de 2-3 ans, la liberté de mouvement et l'acquisition de l'autonomie sont essentiels. Pensez à le vêtir de manière que ses mouvements ne soient pas gênés et qu'il puisse s'exercer à se déshabiller tout seul.



L'organisation de Croc'Soleil

Les 4 groupes d'enfants

Les P'tits Patapons :

18 enfants de 18 mois à 3 ans

Les Amstramgrands :

16 enfants de 3 à 4 ans

Les Colégrams :

10 enfants de 4 ans non scolarisés

Les Zigzagzougs :

38 enfants scolarisés en 1 et 2 H

Les horaires

6h45 – 19h15 du lundi au vendredi

Les fermetures annuelles

Une semaine en août et une à Noël

 Voir sur notre site web

Absences

En informer le groupe au plus tard à 8h45 (pour que le repas ne soit pas compté)

Heures d'arrivée et départ autorisées

Arrivées : de 6h45 à 9h00 // de 13h30 à 14h00

Départs : à 10h45 // à 11h45 // de 13h30 à 14h00 // à 15h45 // dès 16h30

Votre enfant est malade ?

Pour son confort personnel et afin de préserver la santé des autres enfants, nous ne pouvons pas accueillir votre enfant s'il est malade. En cas de nécessité, le service Croix-Rouge (garde d'enfants à domicile) est disponible au numéro suivant : 027/324.47.50 ou alors prévoyez une solution de dépannage.

Si votre enfant est malade pendant sa journée en crèche, nous vous appellerons pour vous en informer et vous demander de venir le rechercher. Préparez-vous à cette éventualité qui n'est pas réjouissante certes, mais fait partie des demandes des collectivités.

Si votre enfant a un traitement (mais n'est pas fiévreux ou atteint d'une des maladies de la liste ci-après), nous lui donnerons ce dont il a besoin pour aller mieux. Merci de nous communiquer clairement les indications.

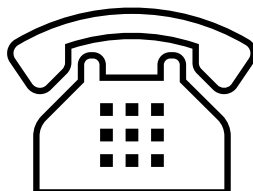


Maladies nécessitant une éviction

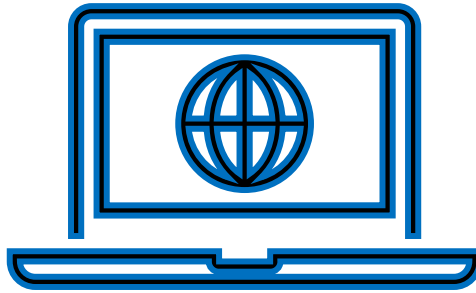
Nom de la maladie	Retour dans la structure
Angine à streptocoques	24 heures après la 1 ^{ère} dose d'antibiotique, si l'état de l'enfant le permet
Bronchiolite	Si l'enfant est capable de participer pleinement aux activités proposées.
Coqueluche	Dès le 6 ^{ème} jour de traitement antibiotique
Conjonctivite	Selon évolution, si pas d'amélioration, un certificat médical sera demandé après une semaine.
Coronavirus	Selon les directives du pédiatre et selon les prescriptions en vigueur du moment. À suivre scrupuleusement et en informer la crèche.
Gastro-entérite	A l'arrêt des symptômes
Hépatite	Selon certificat médical
Impétigo	Selon certificat médical
Poux	Accueil normal si traitement
Roséole	Si l'enfant est capable de participer pleinement aux activités proposées.
Rougeole	Retour possible seulement dès le 4 ^{ème} jour suivant le début de l'éruption.
Rubéole	Selon certificat médical
Scarlatine	24 heures après la 1 ^{ère} dose d'antibiotique, si l'état de l'enfant le permet
Tuberculose	Selon certificat médical
Varicelle	Dès que les croûtes sont sèches

Ce qui facilite la vie

- ✓ Dites toujours à votre enfant que vous allez partir.
- ✓ Respectez les horaires, appelez-nous si un changement a lieu.
- ✓ Prévenez-nous si une personne autre que papa ou maman vient rechercher votre enfant (une pièce d'identité peut être demandée).
- ✓ Lisez les informations sur le panneau d'affichage.
- ✓ Prévoyez des habits, des chaussures adéquates pour nos sorties quotidiennes.
- ✓ Appelez-nous **avant 8h45** si votre enfant est absent. Le repas ne sera pas commandé et donc pas facturé.



Contacts	
P'tits Patapons	027.480.49.46
Amstramgrands	027.480.49.48
Colégrams et Zigzagzougs	027.483.29.27
Responsable pédagogique Croc'Soleil	027.480.49.47 respCS@fleurs-des-champs.ch
Direction Fleurs des Champs	027.486.65.12 direction@fleurs-des-champs.ch
Secteur administratif	027.481.23.67 info@fleurs-des-champs.ch



www.fleurs-des-champs.ch



Crèche UAPE Croc'Soleil

Rte de Martelles 2

3971 Chermignon