



ARCenter-V

IMMEUBLE ADMINISTRATIF ET COMMERCIAL

Vernier - GE

Maître de l'ouvrage

Promoteur:
Groupe de Promotion
p.a. C.F.P.I. à Carouge
représenté par:
Carlo et Benjamin Lavizzari
Clients:
Société Coopérative
Migros Genève à Carouge

Entreprise totale

Losinger Marazzi SA
Avenue Louis-Casali 53
1216 Cointrin

Architectes

Nomos - Groupement d'architectes SA
Rue Boissonnas 20
1227 Carouge

Ingénieurs civils

Schaeffer G. & Bartolini S. SA
Rue du Léopard 1
1227 Carouge

Bureaux techniques

Chauffage - Ventilation:
RG Riedweg et Gendre SA
1227 Carouge

Sanitaire:
Dubouchet SA
1227 Carouge

Electricité:
Zanetti Ingénieurs Conseils
1213 Petit-Lancy

Géotechnique:
Karakas et Français SA
1213 Petit-Lancy

Simulations incendie:
Sorane SA
1024 Ecublens

Acousticien:
Architecture et Acoustique SA
1205 Genève

BET Façades:
Buri, Müller + Partner GmbH
3400 Burgdorf

Architecte paysagiste:
Gilbert Henchoz
Architectes Paysagistes Associés SA
1224 Chêne-Bougeries

Géomètre

HKD Géomatique SA
Chemin de l'Écho 3
1213 Onex

Coordonnées

Route de Montfleury 1-3
Route de Peney 2
1214 Vernier

Conception 2009 - 2010

Réalisation 2010 - 2012



SITUATION / PROGRAMME

Image forte, visibilité et modernité. Avec des liaisons rapides et simples tant vers l'aéroport que vers le centre-ville et la gare, desservi par les transports publics et accessible par l'autoroute, le bâtiment ARCenter bénéficie d'une localisation particulièrement avantageuse, à deux pas du village de Vernier. Il prend place sur un terrain de 8'930 m² qui marque l'intersection des Routes de Montfleury et de Peney, axe principal.

Affectée à des fonctions commerciales et administratives, la nouvelle construction répond aux exigences du label Minergie et propose une image moderne et attrayante, contribuant à une évolution favorable du site.

Le programme, qui réserve une bonne souplesse d'aménagement, totalise 15'114 m² de surface brute de planchers répartis sur cinq niveaux et comprend également 1'470 m² de dépôts, ainsi que 195 places de parc en sous-sol sur deux étages.

Les deux premiers niveaux, rez inférieur et rez supérieur, sont destinés aux commerces. Ils présentent respectivement 3'450 m² et 2'375 m². Les trois étages supérieurs (1-2-3) sont réservés aux bureaux, à raison de cinq locataires par étage, au maximum, avec une division minimale de 490 m².



PROJET

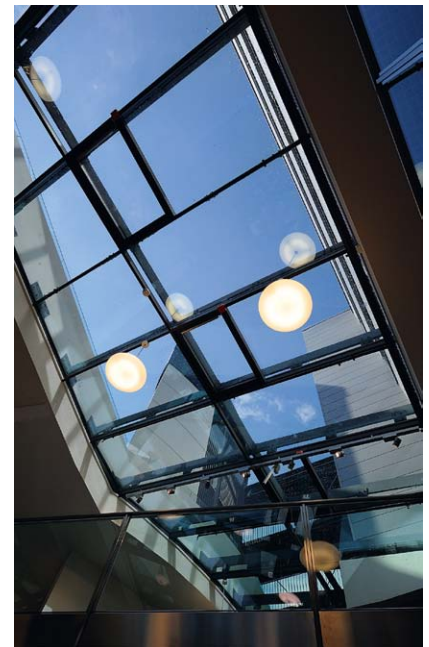
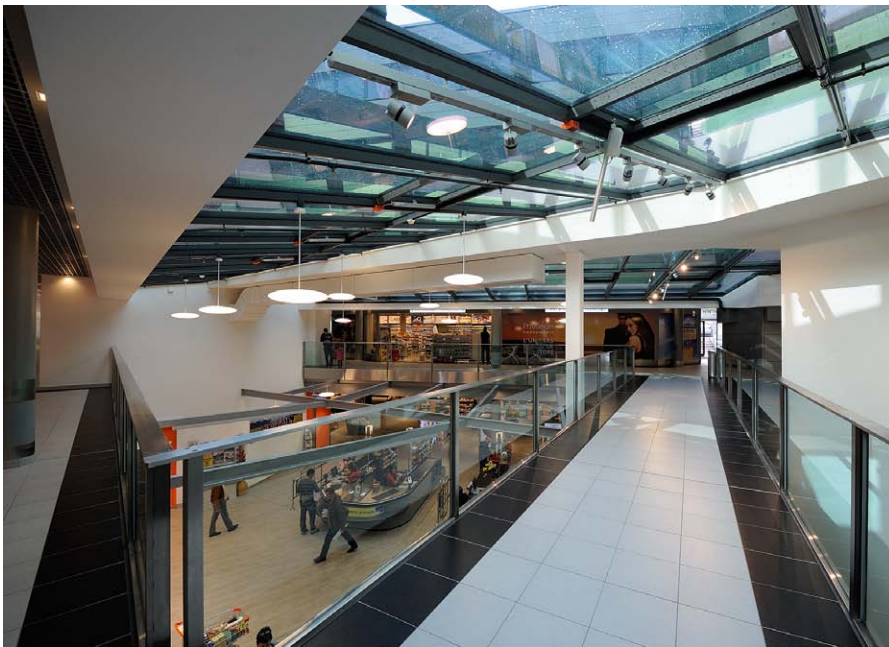
Conceptions innovantes. Soulignant la jonction des deux voies qui le bordent, le bâtiment présente une géométrie en V, avec un angle arrondi entièrement vitré, construit sur la base d'un concept " poteaux-traverses " qui caractérise fortement la réalisation. Latéralement, les façades sur rue et sur cour s'affirment par un système de vitrage sur allèges pleines.

Ces dernières sont constituées d'un système ventilé, paré en tôles d'aluminium thermolaquées. Une verrière dispense de la lumière naturelle supplémentaire dans le centre commercial et les volumes ouest sont dotés d'escaliers extérieurs. Le bâtiment est équipé de trois monte-charges, huit ascenseurs, dont un panoramique, et de deux escaliers roulants.

Fondée sur un radier général, la structure principale en béton armé est de type dalles/poteaux, les façades principales étant autoportantes, avec une structure en bois. Les vitrages fixes sont dotés de cadres en aluminium et l'ensemble des fenêtres bénéficie de stores motorisés à lamelles.

Dans la cour intérieure, les escaliers et les passerelles du noyau central sont réalisés en acier avec traitement de la structure par galvanisation et avec une finition thermolaquée pour les limons et le barreaudage.





Les productions de chaleur, de froid, de ventilation et régulation sont dissociées: l'eau est utilisée comme fluide caloporteur pour chauffer ou refroidir et c'est la ventilation qui assure pour l'essentiel la qualité de l'air en évacuant odeurs et polluants. L'énergie thermique est centralisée et une récupération de chaleur est assurée par un système à double-flux.

Les aménagements extérieurs sont conçus pour que la zone ouest de la parcelle, traitée en parc, forme un espace de transition entre les logements voisins et ARCenter.

Ce secteur est traversé par une liaison piétonne nord-sud qui présente 1'650 m² de cour et 3'200 m² de parc arborisé.

Photos

Bâtiment administratif et commercial de la nouvelle génération, ARCenter présente les qualités formelles, techniques et fonctionnelles qui répondent aux attentes de la clientèle visée.



CARACTÉRISTIQUES

Surface du terrain	:	8'930 m ²
Surface brute de planchers	:	29'468 m ²
Emprise au sol	:	4'974 m ²
Volume SIA	:	80'184 m ³
Nombre de niveaux	:	Rez inf., rez sup. + 3
Nombre de niveaux souterrains	:	2
Bureaux	:	8'400 m ²
Centre commercial	:	5'825 m ²
Dépôts	:	1'470 m ²
Places de parc intérieures	:	195

entreprises adjudicataires et fournisseurs

liste non exhaustive

Terrassement - Canalisation
INDUNI & Cie SA
1213 Petit-Lancy

Travaux spéciaux
IMPLENIA CONSTRUCTION SA
1213 Onex

Echafaudages
ECHAMI Echafaudages SA
1214 Vernier

Gros œuvre - Maçonnerie
Construction PERRET SA
1242 Satigny

Façade ossature bois
VIAL Charpentes SA
1724 Le Mouret

Escaliers pignons et escalier central + passerelles
CMDS SA
1228 Plan-les-Ouates

Isolation sous face de dalle et murs intérieurs
FIRE SYSTEM SA
1227 Les Acacias

Isolation des réseaux
WERNER Isolations SA
1203 Genève

Ferblanterie - Couverture - Etanchéité
DENTAN Georges SA
1227 Les Acacias

Façade métal
Menuiseries extérieures
ENVIAI (Suisse)SA
6900 Lugano

Stores
WAREMA Schweiz GmbH
6014 Lucerne

Installations électriques
Alpiq InTec Romandie SA
1214 Vernier

Installations électriques Migros courant fort/faible
Laydevant SA
1227 Carouge

MCR - GTC
SIEMENS Suisse SA
1228 Plan-les-Ouates

Portes métalliques et coupe-feu
HÖRMANN Schweiz AG
4702 Oensingen

Installation sprinkler
DES systèmes de sécurité SA
1032 Romanel-sur-Lausanne

Chauffage
Réfrigération
MONNIER SA
1009 Pully

Ventilation - Climatisation
ALVAZZI Genève SA
1227 Carouge

Sanitaire
DUBOUCHET SA
1227 Carouge

Chapes
COLORCHAPES Sàrl
1904 Vernayaz

Carrelages - Faïences
BAGATTINI SA
1201 Genève

Résine
GELIN Sols Sans Joint Sàrl
1170 Aubonne

Plâtrerie - Peinture
ENTEGRÀ SA
1203 Genève

CLEMENT Peinture SA
1700 Fribourg

I.M.S. C&J Sàrl
1224 Chêne-Bougeries

LUSO Peinture
1227 Carouge

AB Plâtriers & peintres Sàrl
1217 Meyrin

Portes bois
André STALDER SA
1217 Meyrin

Portes automatiques
GILGEN DOOR SYSTEMS SA
1196 Gland

Portes de garage
RIEDER Systems SA
1070 Puidoux

Paroi acoustique extérieure
DECIBEL France SA
F-Miribel Cédex

Faux-plafonds
KARO Solar Sàrl
F-Ferney Voltaire
PPC Concept
1022 Chavannes-près-Remens

Faux-planchers
ASM Petro-Alek Sàrl
1022 Chavannes-près-Remens

Garde-corps vitrés
ALPHAVERRE SA
1040 Echallens

Nettoyages
PRESTIGE Clean & Services
1203 Genève

Installation de transport
KONE (Suisse)SA
1950 Sion

Aménagements extérieurs
JACQUET SA
1207 Genève

Retombées de commerce
REALMETAL
1882 Gryon