

Wohnungsbaugesellschaft

für den Landkreis Cloppenburg mbH



gut und sicher wohnen



Seit 90 Jahren in der Region aktiv.

Die Wohnungsbaugesellschaft für den Landkreis Cloppenburg mbH feiert Geburtstag: Am 7. Mai 1936 gegründet, ist sie seit 90 Jahren in der Region tätig und gestaltet diese aktiv mit.

Über 500 Wohnungen.

Mit über 500 Wohnungen sind wir das kommunale Wohnungsunternehmen im Landkreis Cloppenburg. Rund die Hälfte davon befindet sich in der Kreisstadt, die andere Hälfte verteilt sich auf die weiteren Städte und Gemeinden im Landkreis.

Im gesamten Landkreis aktiv.

Wir sind in allen Städten und Gemeinden des Landkreises vertreten. Hauptgesellschafter ist der Landkreis Cloppenburg mit rund 52 %. Außerdem sind alle Städte und Gemeinden des Landkreises mit ca. 18 %, die Landessparkasse und die Norddeutsche Landesbank mit jeweils 15 % beteiligt.



Zukunftsorientiert bauen.

Durch den Einsatz moderner Technologien wie z. B. Wärmepumpen und Photovoltaik sind unsere Neubauprojekte bestens für eine nachhaltige Zukunft aufgestellt. Auch unsere Bestandsgebäude werden kontinuierlich optimiert, um auch in diesem Bereich Nachhaltigkeit und Effizienz zu steigern.

Wachstum für die Region.

Durch die Beauftragung lokaler Unternehmen sind wir zudem ein Motor für die Wirtschaft im Landkreis Cloppenburg. So profitieren nicht nur Wohnungssuchende, sondern alle Bürgerinnen und Bürger von uns.





Sozial engagiert.

Wir möchten Wohnen für alle Bürgerinnen und Bürger unseres Landkreises bezahlbar machen. Deshalb liegt unser Fokus auf der Schaffung attraktiver Wohnungen, die sich jeder leisten kann. So unterliegen rund 40 % unseres Bestands aktuell noch einer Mietpreis- und Belegungsbindung.

Neue Projekte.

Mit unseren Neubauprojekten – aktuell in Lastrup, Garrel und in Cloppenburg – erweitern wir unser Angebot an bezahlbarem und attraktivem Wohnraum. Auch in Zukunft werden wir mit weiteren Projekten auf den Bedarf im Landkreis reagieren.

Seit
1936

7. Mai 1936  **7. Mai 1986**

Sie bauen mit uns
**GRUNDSOLIDE
SICHER
PREISWERT
ZEITGEMÄSS**

**Gemeinnützige
Wohnungsbaugesellschaft**
für den Landkreis Cloppenburg G.m.b.H.
459 Cloppenburg
Hogenstraße 21 · Tel. 0 44 71 : 23 28 + 23 41

Sprechstunden:
Montag 10.00-12.00 Uhr
Dienstag 14.30-17.00 Uhr
Mittwoch 10.00-12.00 Uhr
Donnerstag 10.00-12.00 Uhr

Wir beschaffen Baugrundstücke planen bauen finanzieren
Wir vermitteln Wohnungen Eigentümern unsern Angehörigen
Wir übernehmen die Kosten für die Beschaffung

Wir danken für das uns bisher entgegengebrachte Vertrauen
Nutzer 50 Jahre später für die uns 50 Jahre lang "hängen" als
gemeinnützige unabhängiges Wohnungsunternehmen

Wir vermitteln Wohnungen Eigentümern unsern Angehörigen

60 Jahre Wohnungsbaugesellschaft Cloppenburg

60 Jahre Wohnungsbaugesellschaft

7. Mai 1936 Wohnungsbaugesellschaft 7. Mai 1996

- Verkauf von Baugrundstücken
- Planung und Durchführung von Bauprojekten
- Finanzielle Baubeitragung als staatlich anerkannter, gemeinnütziger Wohnungsbauverband
- Wohnungsvermittlung und -verwaltung

Wohnungsbaugesellschaft für den Landkreis Cloppenburg mbH
Hogenstraße 21 • 49811 Cloppenburg • Telefon 0 44 71 23 28 / 23 41

Liebe Leserinnen und Leser,

90 Jahre – das ist für uns als Wohnungsbaugesellschaft im und für den Landkreis Cloppenburg weit mehr als nur ein bloßes Datum im Kalender oder eine Zahl in einer Bilanz. Es ist die Geschichte von Generationen im Oldenburger Münsterland, die bei uns ein sicheres und bezahlbares Zuhause gefunden haben.

Als wir vor neun Jahrzehnten gegründet wurden, hatten unsere Vorgänger eine klare Vision und den dazu nötigen Weitblick: Sicherer und bezahlbarer Wohnraum darf kein Luxusgut sein, sondern bildet das soziale Rückgrat unserer Gesellschaft. Heute, im Jahr 2026, ist dieser Auftrag in einer der jüngsten und stetig wachsenden Regionen Deutschlands aktueller denn je.

Wohnen bedeutet für uns im Landkreis Cloppenburg weit mehr, als nur Quadratmeter zu verwalten oder vier Wände und ein Dach zur Verfügung zu stellen. Wohnen ist für uns ein Grundbedürfnis. Es geht dabei um lebendige Nachbarschaften, um Geborgenheit und um die soziale Stabilität in unseren Städten und Gemeinden. In einer Zeit, in der der Wohnungsmarkt vielerorts unter Druck gerät, stehen wir als verlässlicher Partner an der Seite der Menschen. Dazu entwickeln und errichten wir laufend neue Bauprojekte in allen Kommunen unseres Landkreises und modernisieren unsere Wohnungsbestände kontinuierlich, um sie an die heutigen Vorgaben und Richtlinien anzupassen.

Auch ein wenig stolz dürfen wir dabei auf das Erreichte zurückblicken: von den ersten Siedlungsbauten der Nachkriegszeit bis hin zu den energieeffizienten und modernen Wohnanlagen und Quartieren von heute. Tradition bedeutet für uns dabei nicht das Bewahren



des Vergangenen oder des Status Quo, sondern die Entwicklung, den Fortschritt und die Transformation in die Zukunft. Wir investieren aktiv in den Klimaschutz und in barrierefreies Wohnen, damit unsere Bestände zukunftsfähig bleiben und auch zukünftige Generationen bei uns ein lebenswertes Umfeld vorfinden.

Wir nehmen dieses Jubiläum daher gerne zum Anlass und auch als Verpflichtung, mit Mut und sozialem Kompass in die Zukunft zu blicken und uns auch die nächsten 90 Jahre für ein starkes und nachhaltiges Miteinander in der Wohnungswirtschaft zu engagieren.

Herzlichst

Markus Riesenbeck
Geschäftsführer



Sperlingstraße 7 · 49692 Cappeln
T 04478 6082166
webmaster@k-l-baustatik.de
www.k-l-baustatik.de

www.rahl-bau.de

WILLY RAHL Bau GmbH



- ✓ Planung - Statik - Baubetreuung
- ✓ Maurer- und Stahlbetonarbeiten
- ✓ Industrie- und landwirtschaftliche Gebäude
- ✓ Kostenlose Beratung

Minteweder Straße 5
49692 Schwichteler
Tel.: 0 44 78 / 94 000



Auf ein Wort ...

Liebe Leserinnen und Leser,

90 Jahre Wohnungsbaugesellschaft für den Landkreis Cloppenburg – das ist eine beispiellose Erfolgsgeschichte, auf die wir mit Recht stolz sein dürfen.

Was 1936 als visionäres Gemeinschaftsprojekt begann, ist heute ein unverzichtbarer Pfeiler unserer kommunalen Daseinsvorsorge. Unsere Wohnungsbaugesellschaft schafft bezahlbaren Wohnraum, stärkt durch die Beauftragung regionaler Unternehmen die heimische Wirtschaft und leistet einen entscheidenden Beitrag dazu, dass Fachkräfte in unserer dynamischen Region nicht nur arbeiten, sondern auch wohnen können.

Bemerkenswert ist die Gesellschafterstruktur, die zum Erfolgsmodell geworden ist: Der Landkreis Cloppenburg, alle 13 Städte und Gemeinden sowie die Landessparkasse zu Oldenburg und die Nord/LB ziehen gemeinsam an einem Strang. Diese Partnerschaft zwischen öffentlicher Hand und Finanzwirtschaft trägt Früchte, die mit mehr als 500 Wohnungen im gesamten Kreisgebiet und kontinuierlichen Investitionen in Neubau und Modernisierung sowie der konsequenten Ausrichtung auf Nachhaltigkeit und Klimaschutz sichtbar sind.

Hinter diesem Erfolg steht ein engagiertes Team, das mit Fachkompetenz und Herzblut täglich seine Arbeit verrichtet. Der harmonische Übergang in der Geschäftsführung von Hans-Joachim Rolfes zu Markus Riesenbeck in der jüngeren Vergangenheit war ein Glücksfall und zeigt die Professionalität dieses Unternehmens.

Mit den aktuellen Projekten in Lastrup, Garrel und Cloppenburg werden Maßstäbe für zukunftsfähiges Bauen gesetzt. Als Aufsichtsratsvorsitzender danke ich allen Gesellschaftern für das konstruktive Miteinander, dem Team unserer Geschäftsstelle für die hervorragende Arbeit und freue mich auf weitere erfolgreiche Jahre unserer Wohnungsbaugesellschaft. Der Landkreis wächst weiter – und damit muss sich auch sein Wohnraum stetig weiterentwickeln. Dazu trägt die Wohnungsbaugesellschaft seit nun 90 Jahren bei.

Vielen Dank und alles Gute für die Zukunft!

Johann Wimberg
Landrat des Landkreises Cloppenburg
Aufsichtsratsvorsitzender



Elektro RÖTER
GmbH

📍 Jadestraße 3, 26169 Friesoythe
☎ +49 (0) 44 91 – 23 06
✉ info@elektro-roter.de

www.elektro-roter.com

RODE
Meisterbetrieb
Bedachungen GmbH & Co. KG

Peheimer Straße 24 - 49699 Lindern
Telefon 05957-1555 - Telefax 05957-1550
email: info@rode-bedachungen.de

Ihr Partner **rund ums Dach**



Ein Blick zurück.



7. Mai 1936

Gründung

Verwaltungseinheit 1, Baujahr 1951, das erste eigene Bauprojekt; an dieser Stelle befindet sich heute das neue und moderne Verwaltungsgebäude der Wohnungsbaugesellschaft Cloppenburg

Ab 1936

- Amtsverband Cloppenburg (heutiger Landkreis)

STADTGEMEINDEN

- Cloppenburg
- Friesoythe

GEMEINDEN

- Altenoythe
- Barßel
- Cappeln
- Emstek
- Essen
- Garrel
- Lastrup
- Lönningen
- Molbergen
- Saterland

Ab 1950

- Landkreis Cloppenburg

WEITERE GEMEINDEN

- Lindern
- Strücklingen
- Scharrel
- Bösel
- Ramsloh
- Markhausen
- Neuscharrel



Ab 1972

WEITERE GESELLSCHAFTER

- Landessparkasse zu Oldenburg (LzO)
- Staatliche Kreditanstalt Oldenburg – Bremen (heute NORD/LB)



FENSTER & TÜREN
AUS LINDERN. SEIT 1958.

www.fischerfenster.com



1974 bis heute

Im Zuge der Gebietsreform haben sich folgende Kommunen und Banken bis heute als Gesellschafter ergeben:

LANDKREIS

- Cloppenburg

STÄDTE

- Cloppenburg
- Friesoythe
- Lönigen

GEMEINDEN

- Barßel
- Bösel
- Cappeln
- Emstek
- Essen
- Garrel
- Molbergen
- Lastrup
- Lindern
- Saterland

BANKEN

- LzO
- NORD/LB



Aufsichtsratsvorsitzende

1936 – 1945: Landrat Amtshauptmann Münzebrock
 1945 – 1947: Landrat Dr. Ostmann
 1947 – 1965: Landrat Bitter
 1965 – 1971: Bürgermeister Lüsse (Emstek)
 1971 – 1977: Oberkreisdirektor Dr. Schweer
 1977 – 2002: Oberkreisdirektor Herbert Rausch
 2002 – 2015: Landrat Hans Eveslage
 2015 – heute: Landrat Johann Wimberg

Geschäftsführer

1936 – 1936: Gerhard Rohling, Lastrup
 1936 – 1937: Wilhelm Weidemann, Cloppenburg
 1937 – 1967: Emil Decker, Cloppenburg
 1967 – 1989: Josef Thole, Cloppenburg
 1989 – 2021: Hans-Joachim Rolfes, Cloppenburg
 2021 – heute: Markus Riesenbeck, Lindern

Unsere Gesellschafter



P&L SCHÄDLINGS
BEKÄMPFUNGS
SERVICE GmbH &
Co. KG

Bernd Lüken



Herrensand 24 • 49699 Lindern / Oldb. • Tel.: 0 59 57 88 98 44
 Fax: 0 59 57 88 98 46 • info@sbs-lindern.de

www.sbs-lindern.de

SANITÄR | HEIZUNG | ELEKTRO
KLIMA | KLEINKLÄRANLAGEN



Brinker GmbH & Co. KG

Brinker GmbH & Co. KG
 Stülenkamp 2
 49699 Lindern

Fon 05957-888868
 info@brinker-heizung.de
 www.brinker-heizung.de

Bezahlbarer Wohnraum als Ziel.

Bereits seit der Gründung 1936 war die Schaffung und Bewirtschaftung bezahlbaren Wohnraums eines der wichtigsten Ziele unseres Unternehmens. Insbesondere in den Nachkriegsjahren nahm der Bau von Mietwohnungen aufgrund der weitreichenden Zerstörungen vorhandener Gebäude und der zahlreichen Kriegsflüchtlinge deutlich zu.



Im allgemeinen Sprachgebrauch bezeichnet „bezahlbarer Wohnraum“ heute einen Anteil von höchstens einem Drittel des zur Verfügung stehenden Haushaltseinkommens für Miete und Nebenkosten.

Der „soziale Wohnungsbau“, auch „öffentlich geförderter Wohnungsbau“, hingegen ist strenger definiert. Sozial orientierte Wohnungsunternehmen nutzen für ihre Projekte zum Beispiel die Förderdarlehen der NBank mit vergünstigten Konditionen.

Das bedeutet:

- Die Wohnungen unterliegen einer Mietpreis- und Belegungsbindung.
- Für eine bestimmte Bindungsdauer, in der Regel 30 bis 40 Jahre, ist die Wohnung zu einem definierten Mietzins zu vergeben.
- Bei der Vergabe sind Personenkreise wie Geringverdiener, Senioren usw. besonders zu berücksichtigen.

Zur Vergabe muss der Mieter einen Wohnberechtigungsschein vorweisen. Dieser kann bei den Wohnraumförderstellen des Landkreises oder der Kommunen beantragt werden und wird bewilligt, wenn bestimmte Vorgaben eingehalten werden. Die Wohnungsgrößen sowie die Startmieten unterliegen ebenfalls einer Reglementierung.



Der rollende Maler
Farben | Tapeten | Boden
Thomas Behrens
Malermeister

49681 Garrel • Pfarrer-Landgraf-Str. 66
Telefon 0 44 74 - 81 70 • www.DerRollendeMaler.de

PETER KAMPE
HEIZUNG · SANITÄR · LÜFTUNG



Ostlandstraße 35 | 49661 Cloppenburg
Telefon: 04471 / 73 69
E-Mail: peterkampe@web.de

Nachhaltig für die Zukunft bauen.

Nachhaltigkeit und Umweltschutz stehen im Wohnungsbau immer mehr im Fokus. Auch für uns sind diese Aspekte ein wichtiger Bestandteil unserer Arbeit. Im November 2024 haben wir deshalb unseren ersten unternehmenseigenen Nachhaltigkeitsbericht über den Deutschen Nachhaltigkeitskodex (DNK) veröffentlicht und waren damit eines der ersten wohnungswirtschaftlichen Unternehmen in Niedersachsen, das seine Ziele öffentlich einsehbar macht.

Der Bericht umfasst unsere Ziele im ökologischen, sozialen und ökonomischen Bereich, zum Beispiel:

- Reduzierung von Energieverbräuchen und CO₂-Emissionen
- Förderung erneuerbarer Energien
- Energieeffiziente Bauweise
- Bereitstellung von bezahlbarem Wohnraum
- Förderung der Barrierefreiheit und Inklusion
- Unterstützung der regionalen Wirtschaft
- Schaffung und Erhalt von Arbeitsplätzen



In verschiedenen Wohnobjekten werden insgesamt 90 Nistkästen (hergestellt durch die Caritas Werkstätten WfbM) in den Gärten aufgehängt.



Bei allen unseren Projekten sind diese Ziele die Leitschnur unseres Handelns. So nutzen wir Wärmepumpen und Photovoltaik, um eine ressourcenschonende Art der Beheizung und einen möglichst CO₂-neutralen Betrieb zu erreichen. Dabei haben wir stets die Kosten im Blick und setzen mit der modularen Bauweise auf zeit- und kostensparende Lösungen. Nur so können wir bezahlbare Mieten für Wohnungen bieten, die auch in puncto Nachhaltigkeit zukunftsweisend sind.



SCHÄDLINGSBEKÄMPFUNGSSERVICE
GMBH & CO. KG



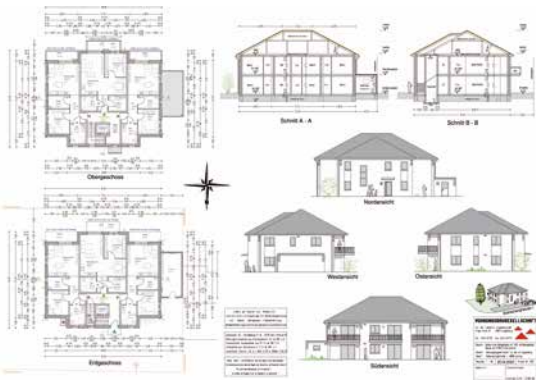
Wir helfen so effizient wie nötig und so schonend wie möglich!

WIR BESEITIGEN FÜR SIE:

- Mäuse
- Ratten
- Tauben
- Schaben
- Ameisen
- Flöhe
- Käfer
- Wespen
- Silberfischchen
- Bettwanzen
- Holzzerstörende Insekten
- Marder
- Eichenprozessionsspinner
- Papierfischchen

Adresse: Holthöher Str. 10, 49699 Lindern (Oldenburg) | **Telefon:** 05957 967447 | **Web:** pl-sbs.de | **E-Mail:** info@pl-sbs.de

Aktuelle Projekte



Wohnobjekte Lastrup und Garrel.

Fertigstellung in Lastrup am 1. Oktober 2024 und Erstellung eines baugleichen Gebäudes in Garrel voraussichtlich Ende 2026 nach EH55-Standard

Beheizung über zentrale Wärmepumpe mit zusätzlicher PV-Anlage auf dem Dach zur nahezu vollständigen CO₂-Neutralität im Betrieb

Gesamte Wohnfläche: ca. 330 m² mit Wohnungsgrößen zwischen 50 und 65 m²

Einheit mit 3 ebenerdigen, barrierefreien Wohnungen im Erdgeschoss und 3 Wohnungen mit identischem Grundriss im Obergeschoss

Alle Wohnungen mit PKW-Stellplatz und Abstellmöglichkeiten für Fahrräder im Nebengebäude

Erstellung in modularer Bauweise zur Zeit- und Kosteneinsparung

Ihr Partner für grüne
Lebensräume

Tredde 16, 26901 Lorup
+49 5954 939470
info@sommerimgarten.de



www.sommerimgarten.de

GÜDE 
AUFZUGTECHNIK

GüDe Aufzugtechnik GmbH
Osnabrücker Straße 10
49504 Lotte

T +49 (0) 5405.808468-0
F +49 (0) 5405.808468-20
E info@guede-aufzugtechnik.de
W www.guede-aufzugtechnik.de

**GÜDE AUFZUGTECHNIK:
ÜBERZEUGT AUF JEDER EBENE.**

OB VON PERSONEN- BIS AUTOAUFZUG,
VON NEUBAU BIS DEMONTAGE ODER VON PLANUNG BIS SERVICE:
GÜDE BIETET IN JEDEM BEREICH DIE VOLLE BANDBREITE.

ÜBERZEUGT AUF JEDER EBENE.

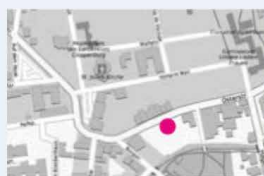


DORISSEN, WEDEMEYER & KOLLEGEN
RECHTSANWÄLTE, NOTARE

Rechtsberatung mit Vertrauen
– an drei Standorten für Sie da.

www.dw-clp.de

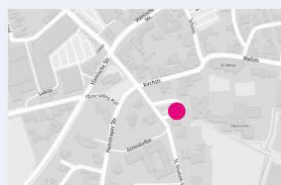
CLOPPENBURG



Osterstraße 22
49661 Cloppenburg
Tel.: 04471/9102-0
Fax: 04471/9102-22

E-Mail:
info@дориссен-ведемейер.de

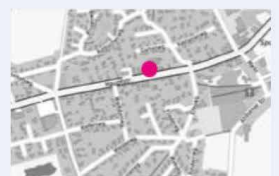
LASTRUP



St.-Elisabeth-Straße 7
49688 Lastrup
Tel.: 04472/589
Fax: 04472/8400

E-Mail:
info@дориссен-ведемейер.de

GROSSENKNETEN



Hauptstraße 40
26197 Großenkneten
Tel.: 04435/95126
Fax: 04435/95128

E-Mail:
rae-erdmann-pp@ewetel.net



Wohnquartier „Am Dornkamp“ in Cloppenburg.

Erster von drei Bauabschnitten nach EH40-Standard mit Fokus auf größere Wohneinheiten für Familien mit Kindern

Größere Wohnungen teilweise mit Schlaf- oder Kinderzimmer im Erdgeschoss für bessere Barrierefreiheit

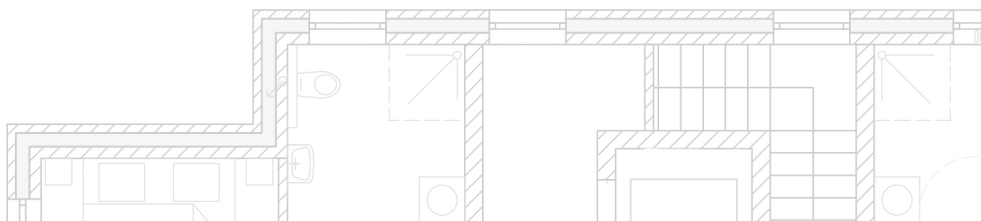
Beheizung über zentrale Wärmepumpe mit zusätzlicher PV-Anlage auf dem Dach zur nahezu vollständigen CO₂-Neutralität in der Bewirtschaftung

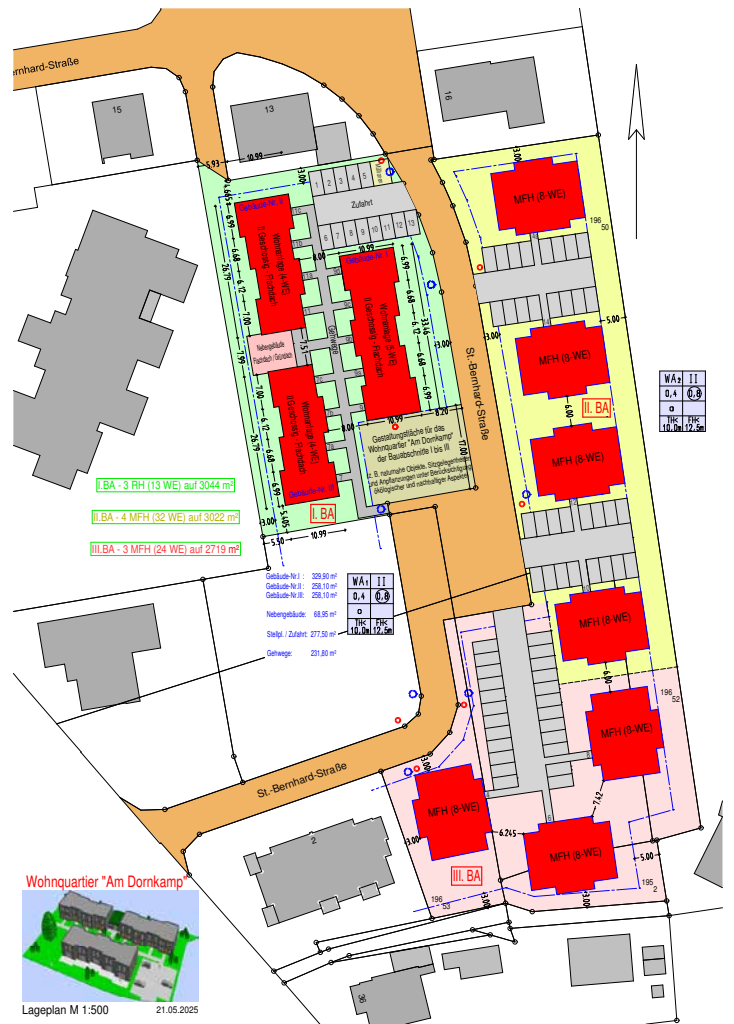
Gesamtprojektkosten insgesamt ca. 11 Mio. €

Gesamte Wohnfläche im 1. Bauabschnitt: ca. 1.200 m² aufgeteilt auf 2 Baukörper mit je 4 und einen Baukörper mit 5 Wohnungen

Reihenhäuser als 4-Zimmer-Wohnungen mit 85 m² und 6-Zimmer-Wohnungen mit 105 m²

Fortführung im 2. und 3. Bauabschnitt mit 7 weiteren Gebäuden zu je 8 Sozial- und Seniorenwohnungen mit jeweils 50 bis 60 m²





techem

FÜR DIE ZUKUNFT UND DEN WERTERHALT IHRER IMMOBILIE

Der Multisensor Plus. Das erste Gerät, das Rauch, Hitze, Kohlenmonoxid und Feuchtigkeit misst – und noch viel mehr Funktionen hat.



WARNT BEI RAUCHENTWICKLUNG



MELDET KOHLENMONOXID-ENTWICKLUNG



GIBT LÜFTUNGSHINWEISE ZUM SCHUTZ VOR SCHIMMEL



MELDET HITZE-ENTWICKLUNG IN DER KÜCHE



Erfahren Sie jetzt mehr über den Multisensor Plus von Techem und lassen Sie sich gleich persönlich und unverbindlich beraten!
techem.de/multisensorplus

MULTISENSOR PLUS
 FÜR NACHHALTIGEN WERTERHALT IHRER IMMOBILIE

Für alles ein persönlicher Kontakt.

Bei uns landen Sie mit Ihren Anfragen nicht in einem anonymen Call-Center oder bei einem Chat-Bot: Der persönliche Kontakt ist uns wichtig, und deshalb gibt es für jedes Thema eine Ansprechpartnerin oder einen Ansprechpartner, die Ihnen gern weiterhelfen.



Vermietung

Stephanie Jansen

☎ +49 4471 911715

✉ stephanie.jansen@wobau-clp.de

Norbert Block

☎ +49 4471 911713

✉ norbert.block@wobau-clp.de

Instandhaltung/Modernisierung

Sophia Brinker

☎ +49 4471 911721

✉ sophia.brinker@wobau-clp.de

Mietzahlung/ Nebenkostenabrechnung

Karin Lübke

☎ +49 4471 911725

✉ karin.luebke@wobau-clp.de

Fliesenlegerfachbetrieb Michael Stevens

Ausführung sämtlicher Fliesenlegerarbeiten
Neubauten ■ Umbauten ■ Sanierung

Stülenkamp 6 · 49699 Lindern
Tel.: 05957 8879644 · Mobil 0170 8336142
E-Mail: michaelstevens@gmx.de

■ Beratung
■ Verlegung
■ Verkauf

BUNT. BUNTER. PLEITER.

Lastruper Straße 31 | 49699 Lindern | 05957 96 580 0
buero@malerei-pleiter.de | malerei-pleiter.de

pleiter
malereibetrieb



Neubau/Architektenleistung

Reinhard Pigge

☎ +49 4471 911723

✉ reinhard.pigge@wobau-clp.de

Geschäftsführung

Markus Riesenbeck

☎ +49 4471 911711

✉ markus.riesenbeck@wobau-clp.de

Sekretariat/Vermietung

Pamela Murglin

☎ +49 4471 911711

✉ pamela.murglin@wobau-clp.de



Wohnungsbaugesellschaft

für den Landkreis Cloppenburg mbH



Andreas Motzny

- Beratung
- Planung
- Ausführung

Ostring 11
49661 Cloppenburg
Telefon 04471/81572
motzny@gmx.net

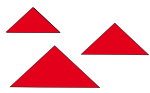


PUTZ-FLIESEN-ESTRICHBAU
VATER & SÖHNE
Morina GmbH & Co. KG

Ihr Profi für Estrich, Putz und Fliesenarbeiten!

📍 Am Bauhof 13 A, 49424 Goldenstedt
☎ 0176 32778028
✉ info@morina-estrichbau.de

www.morina-estrichbau.de



Wohnungsbaugesellschaft

für den Landkreis Cloppenburg mbH



Postanschrift



Postfach 16 47
49646 Cloppenburg

Bürozeiten

Mo. – Fr. 8.30 Uhr – 12.30 Uhr
Nachmittags nach Terminvereinbarung

Hausanschrift



Pingel Anton 23
49661 Cloppenburg



+494471 91170



info@wobau-clp.de



Digitaler Rechnungseingang: rechnung@wobau-clp.de

www.wobau-clp.de

Wir sind Mitglied im vdw

Verband der Wohnungswirtschaft in Niedersachsen und Bremen e. V.

