



Beira Rio / Apresentação / 06.2025



Análise do local

A área de intervenção localiza-se na região do Douro, na rua Luis Beza de Andrade, no **concelho de Peso da Régua**, uma zona de grande relevância histórica e cultural, integrada na paisagem do **Alto Douro Vinhateiro**.



Análise do local

A localização destaca-se pela proximidade às margens do rio Douro, uma das principais artérias fluviais da região, e pela sua ligação ao **centro da cidade**, sendo acessível em aproximadamente 1 hora e 30 minutos de carro a partir do Porto.





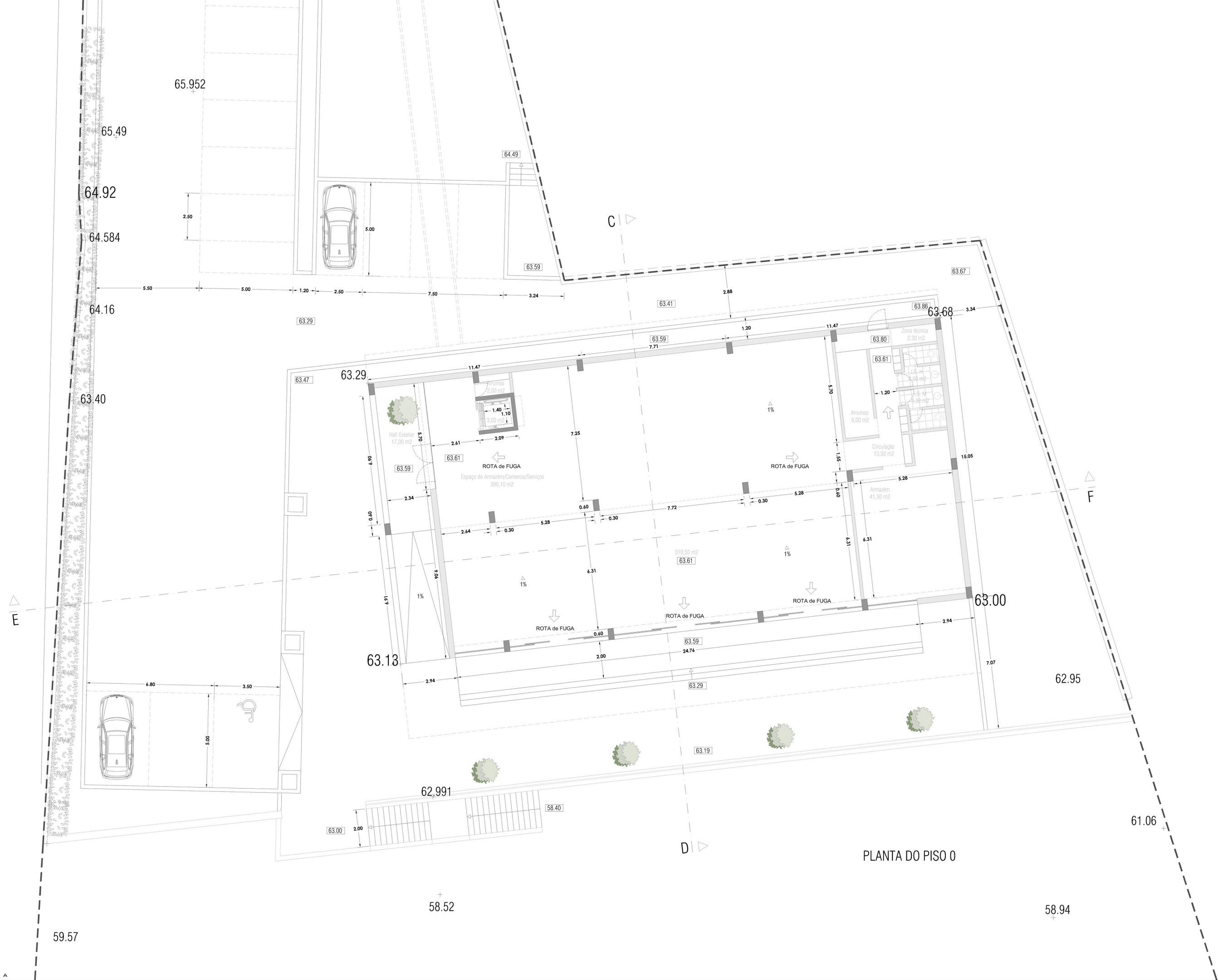
Imagem de Drone
Terreno do projeto Beira Rio

Análise do local

O projeto está inserido em um terreno com uma área total de 7.311 m², localizado no Lugar dos eucaliptos , Godim - Peso da régua, apresentando uma distribuição bem planejada que otimiza o uso do espaço. A área do projeto foi pensada para garantir eficiência e funcionalidade, proporcionando conforto e qualidade de vida aos ocupantes.



Planta baixa - Piso 0

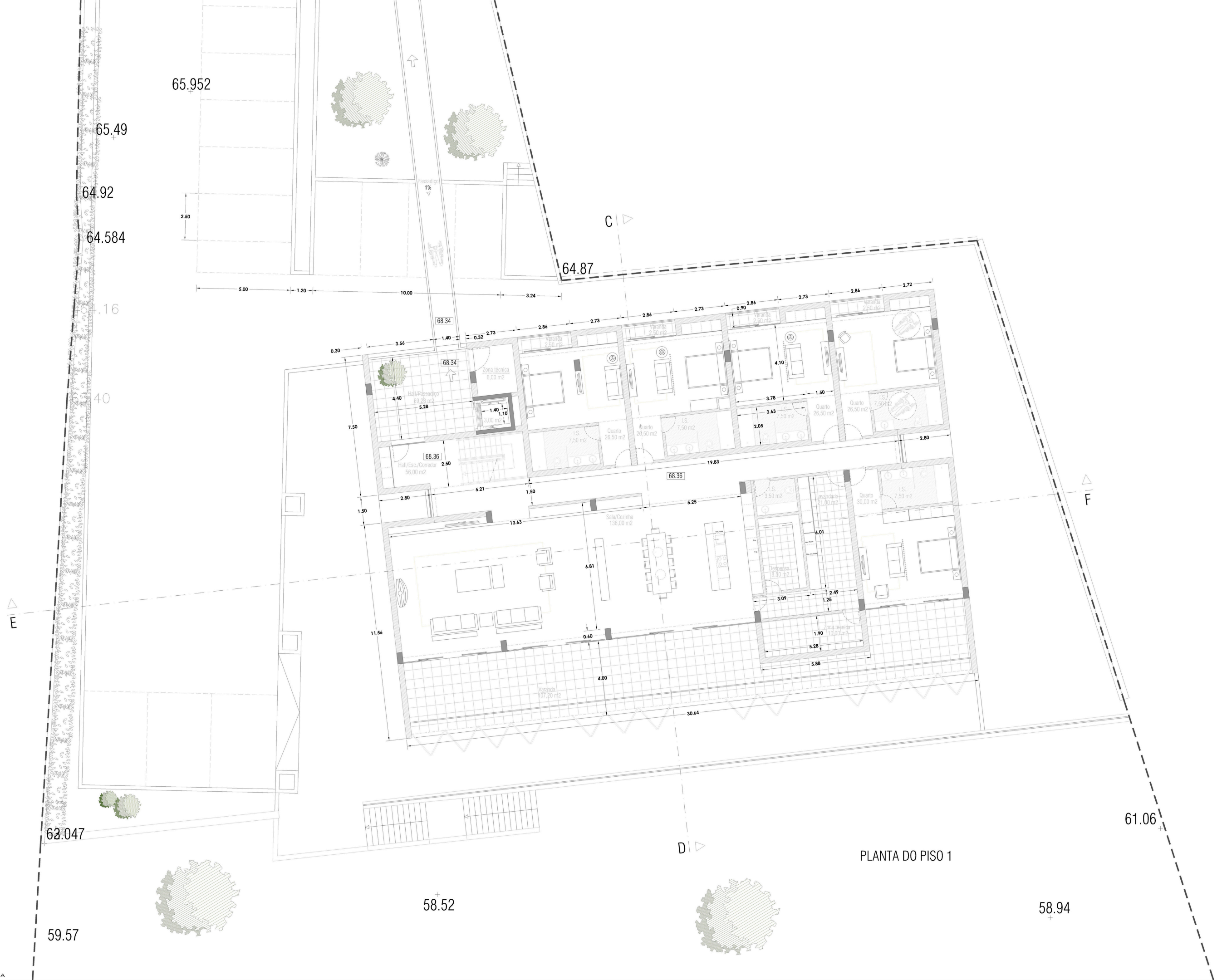


Desenhos

Planta baixa - Piso 1



L E G E N D A

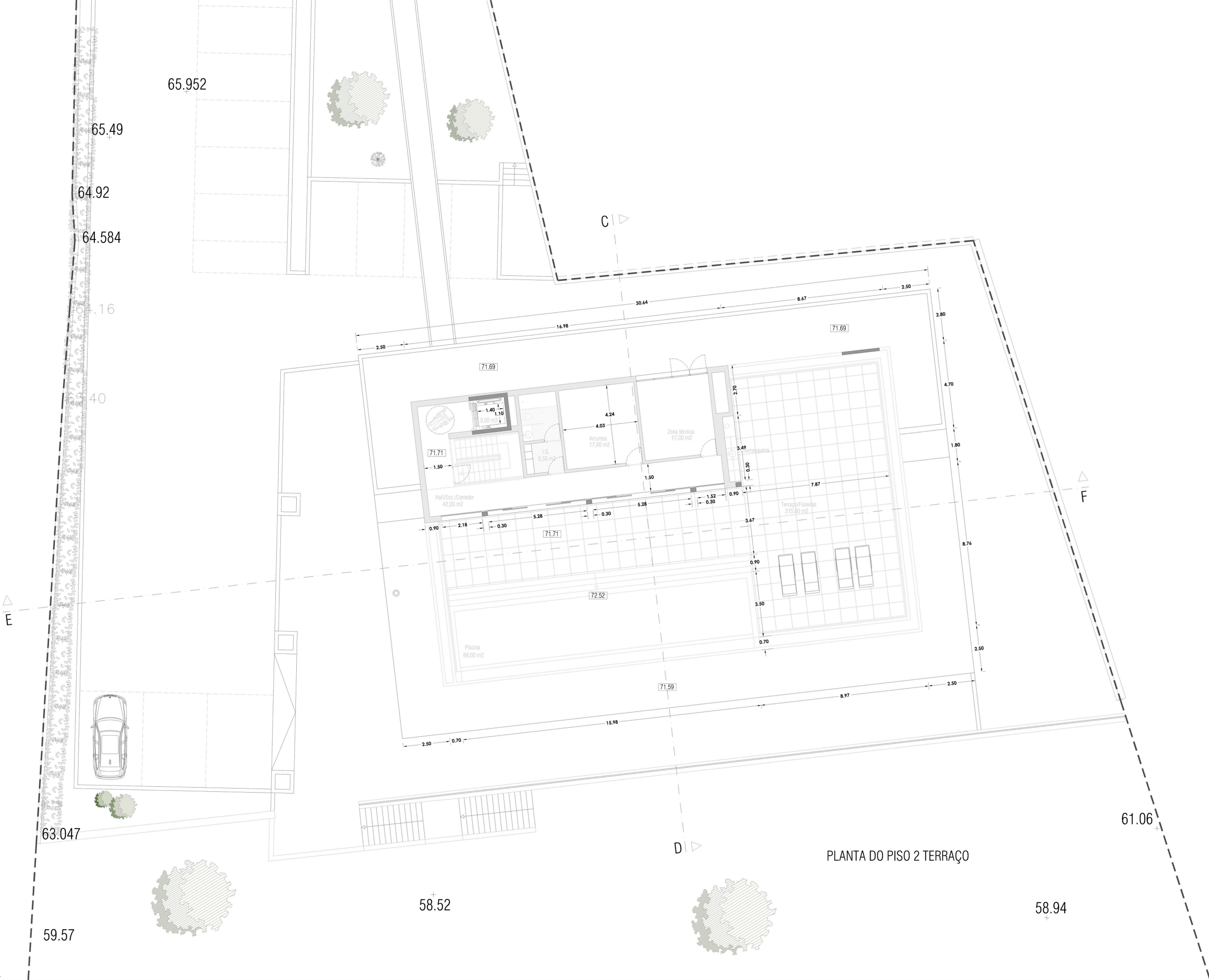


Desenhos

Planta baixa - Piso 2

EDGAR

LEGENDA



PLANTA DO PISO 2 TERRAÇO

Planta baixa - Cobertura





EDGART
architecture | interior design

Imagem 3D
Área externa



EDGART
architecture | interior design

Imagem 3D
Área externa



EDGAR
architecture | interior design

Imagem 3D
Área externa





Imagem 3D
Área externa



Imagem 3D
Terraço



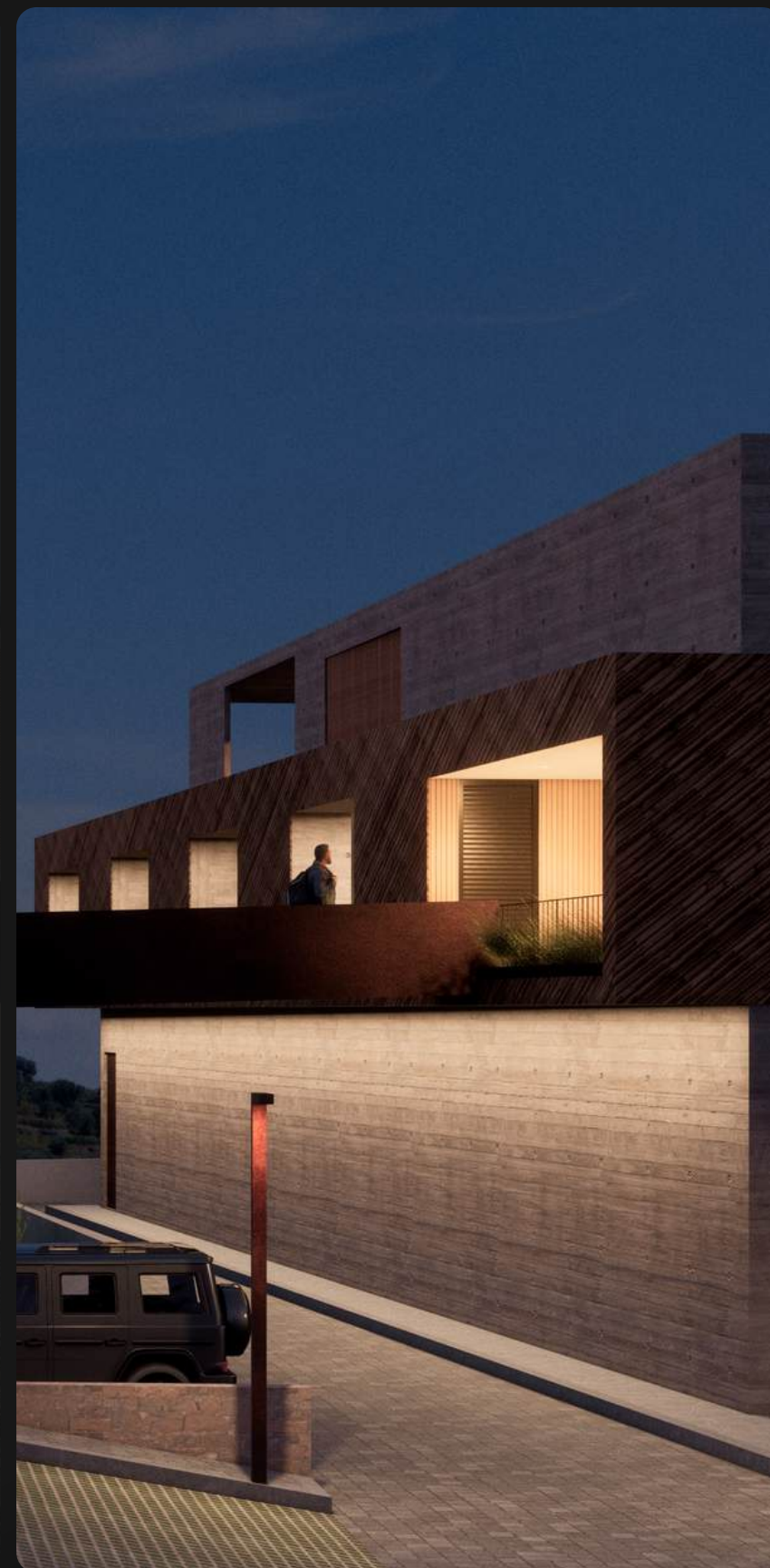


Imagem 3D
Área externa



Imagem de Drone
Projeto Beira Rio

EDGART
architecture | interior design