

# Preisliste

## Produkte & Preise

Ausgabe ab Mai 2026  
Angabe exkl. MwSt.

NATÜRLICHE  
MATERIALIEN.  
FÜR EINE  
GESUNDE  
ZUKUNFT.



### UNSERE STÄRKEN



#### INNEN - GESUND & WOHLTUEND

- Lehmplatten und Lehmputze
- Kalkputze
- Schimmelsanierung
- Für ein gesundes Raumklima und mehr Wohlbefinden



#### NATÜRLICHE DÄMMUNG

- Hanf
- Schafwolle
- Kork
- Kokos
- Holzwolle (GUTEX)



#### NATÜRLICH. VIELSEITIG. ZUVERLÄSSIG.

- Langjährige Erfahrung
- Persönliche und kompetente Beratung
- Zuverlässige Lieferung



stroba naturbaustoffe ag  
Winterthurerstrasse 21  
CH - 8310 Kempthal

Tel: +41 52 635 30 30  
www.stroba-naturbaustoffe.ch  
Mail: stroba@stroba.ch  
Bestellung: bestellung@stroba.ch

---

stroba naturbaustoffe ag  
Ihre Spezialisten für Naturbaustoffe

---



**Dieter Baltensperger**  
Geschäftsführer und Inhaber

dieter.baltensperger@stroba.ch  
052 635 30 36



**Nicola Baltensperger**  
Verkauf Innendienst /  
Einkauf / Administration

nicola.baltensperger@stroba.ch  
052 635 30 31



**Denis Trojanowski**  
Technischer Verkaufsberater

denis@stroba.ch  
052 635 30 34



**Gabriel Graf**  
Technischer Verkaufsberater  
*Dienstag- und Donnerstagvormittag  
anwesend*

gabriel.graf@stroba.ch  
052 635 30 37



**Severine Burgermeister**  
Buchhaltung  
*Mittwoch anwesend*

buchhaltung@stroba.ch  
052 635 30 36



**Ramon Baltensperger**  
Lager / Disposition

ramon.baltensperger@stroba.ch  
052 635 30 35



**Abu Sankoh**  
Lager



**Mariana Araujo Freitas**  
Dokumentation / Allrounderin

---

## KONTAKT

---



**Hauptmail**  
stroba@stroba.ch



**Bestellungen**  
bestellung@stroba.ch



**Anmeldung Workshop /Events / Messen ect.**  
workshop@stroba.ch



**Hauptnummer**  
052 635 30 30

# Inhaltsverzeichnis

## DÄMMSTOFFE

Thermo Hanf	4 - 5
Gutex Holzdämmstoffe	6 - 9
Wolle, Kokos, Multipor, Kork	10 - 17
Flocken und Schüttung	18

## DÄMMSTOFFZUBEHÖR

Proclima	19 - 22
Dübel	21
Miet- und Kaufgeräte	22
Mietbedingungen	22

## LEHM / INNENAUSBAU

Lehmplatten, Klimaplatzen, Lehmgrundputze	24 - 27
Lehmedelputze, Lehmfarben	28 - 29
Leichtlehmsteine, Lehm Zubehör	30 - 31
Lethermo - Heiz & Kühlsystem	32
Hanfsteine, Fermacell + Zubehör	33
Schimmelsanierung - CaSi System	34

## VERPUTZE

Putzträger-Grundierung	35
Gräfix	36
Sumpfkalkputz	37

## FARBEN, ÖLE & PFLEGE

Auro, Biofa & Woca	38
--------------------	----

## FENSTERBAU

Fensterzöpfe	39
--------------	----

## BODENBELÄGE

Korkparkett	40
Lethermo Fussbodensystem	41
Trittschall	42

## HAUS & GARTEN

Schilfprogramm	43
Bayos Schraubfundamente + Mesaplatzen	44



## Hanf Combi Jute

Plattenformat 58 x 120 cm Holzbaumass Lagerware bis 160 mm

Art. Nummer	Stärke mm	Platten/Pack	m <sup>2</sup> /Pack	Preis CHF/m <sup>2</sup>
HANFCJ0030	30	20	13.92	7.50
HANFCJ0040	40	15	10.44	9.40
HANFCJ0050	50	12	8.35	11.70
HANFCJ0060	60	10	6.96	13.80
HANFCJ0080580	80	8	5.57	18.40
HANFCJ0100	100	6	4.18	21.50
HANFCJ0120	120	5	3.48	25.60
HANFCJ0140	140	4	2.78	28.90
HANFCJ0160	160	4	2.78	32.90
HANFCJ0180	180	3	2.09	37.90
HANFCJ0200	200	3	2.09	41.90
HANFCJ0220	220	3	2.09	44.80

Sondermass ab 100 m<sup>2</sup>

## TECHNISCHE DATEN

**Plattenformate** 58 x 120 / 62,5 x 120 / 84 x 120 cm

**Rohdichte** 35 – 40 kg/m<sup>3</sup>

**Wärmeleitfähigkeit**  $\lambda$  0.037 W/mK

**spez. Wärmekapazität C-Wert** 2300 J/kg K

**längsbez. Strömungswiderstand** 3.0 kPa s/m<sup>2</sup>

**CO<sub>2</sub> Wert** 48-67 kWh/m<sup>3</sup>

## Zusammensetzung

62% Hanffasern

22 % Jute Fasern

8 % Polymere-Stützfaser PET

4 % Soda als Brandschutz / B2, normalentflammbar / Euroklasse E

## Plattenformat 62,5 x 120 cm Trockenbaumass Lagerware

Art. Nummer	Stärke mm	Platten/Pack	m <sup>2</sup> /Pack	Preis CHF/m <sup>2</sup>
HANFCJ0040625	40*	15	11.25	9.40
HANFCJ0060625	60	10	7.50	13.80
HANFCJ0080625	80*	8	6.00	18.40

\* auf Anfrage / nicht an Lager

## EIGENSCHAFTEN

· Bester Wärmeschutz durch geringe Wärmeleitfähigkeit

· Hervorragender sommerlicher Hitzeschutz durch hohe Wärmespeicherkapazität

· Gutes Raumklima durch feuchtausgleichendes Verhalten

· Von Wohnmedizinerinnen und Baubiologen empfohlen



## Thermo-Hanf Premium Plus BIO

Plattenformat 58 x 120 cm Holzbaumass - auf Anfrage, längere Lieferfristen



### TECHNISCHE DATEN

**Plattenformate** 58 x 120 / 62,5 x 120 / 84 x 120 cm

**Rohdichte** 35 – 40 kg/m<sup>3</sup>

**Wärmeleitfähigkeit**  $\lambda$  0.0398 W/mK

**spez. Wärmekapazität** C-Wert 2300 J/kg K

**längsbez. Strömungswiderstand** 3.0 kPa s/m<sup>2</sup>

**CO<sub>2</sub> Wert** 48-67 kWh/m<sup>3</sup>

### ZUSAMMENSETZUNG

85 - 90 % Hanffasern

8 - 10 % Biopolimere Stützfasern auf PLA Basis

2 - 5 % Soda als Brandschutz / B2

normalentflammbar / Euroklasse E

### EIGENSCHAFTEN

- Bester Wärmeschutz durch geringe Wärmeleitfähigkeit
- Hervorragender sommerlicher Hitzeschutz durch hohe Wärmespeicherkapazität
- Gutes Raumklima durch feuchteausgleichendes Verhalten
- Von Wohnmedizinerinnen und Baubiologen empfohlen

Art. Nummer	Stärke mm	Platten/Pack	m <sup>2</sup> /Pack	Preis CHF/m <sup>2</sup>
HANFHP0030	30	20	13.92	<b>9.30</b>
HANFHP0040	40	15	10.44	<b>12.60</b>
HANFHP0050	50	12	8.35	<b>15.00</b>
HANFHP0060	60	10	6.96	<b>18.20</b>
HANFHP0080	80	8	5.56	<b>24.30</b>
HANFHP0100	100	6	4.18	<b>28.60</b>
HANFHP0120	120	5	3.48	<b>34.70</b>
HANFHP0140	140	4	2.78	<b>38.40</b>
HANFHP0160	160	4	2.78	<b>44.80</b>
HANFHP013058	180	3	2.09	<b>46.50</b>
HANFHP0200	200	3	2.09	<b>50.90</b>
HANFHP0220	220	3	2.09	<b>55.80</b>

Sondermass auf Anfrage ab 100 m<sup>2</sup>

### Plattenformat 62,5 x 120 cm Trockenbaumass - auf Anfrage

Art. Nummer	Stärke mm	Platten/Pack	m <sup>2</sup> /Pack	Preis CHF/m <sup>2</sup>
	40	15	11.25	<b>12.60</b>
	60	10	7.50	<b>18.20</b>
HANFHP0080625	80	8	6.00	<b>24.30</b>



## TECHNISCHE DATEN

**Format** 57.5 × 135 cm

**Rundum stumpfkantig**

**DIN EN 13171**

**Wärmeleitfähigkeit**  $\lambda$  0.036 W/mK

**Rohdichte** ~ 50 (kg/m<sup>3</sup>)

**Material** Schweizer Holz, folienverpackt

**CO<sub>2</sub> Wert** 200 kWh/m<sup>3</sup>

**C-Wert** 2100 J/(kg•K)

## GUTEX Thermoflex®

Flexible Dämmplatte für Gefachdämmungen, **Dach, Wand und Boden** - Lagerware bis 160 mm

Dicke mm	Pl./Pk.	m <sup>2</sup> /Pk.	Pk./Pal	m <sup>2</sup> /Pal	Preis CHF/m <sup>2</sup>
30	12	9.315	12	111.78	<b>6.60</b>
40	8	6.21	14	86.94	<b>6.80</b>
50	9	6.99	10	69.99	<b>8.10</b>
60	8	6.21	10	62.10	<b>9.35</b>
80	6	4.66	10	46.60	<b>12.40</b>
100	4	3.11	12	37.32	<b>15.20</b>
120	4	3.11	10	31.10	<b>18.00</b>
140	4	3.11	8	24.88	<b>21.10</b>
160	3	2.33	10	23.30	<b>24.50</b>
180	3	2.33	8	18.64	<b>26.70</b>
200	2	1.55	12	18.63	<b>29.50</b>
220	2	1.55	10	15.53	<b>32.20</b>
240	2	1.55	10	15.53	<b>35.50</b>

Allenfalls Energie Zuschlag  
Sondermass auf Anfrage



## TECHNISCHE DATEN

**Format** 60 × 255 cm = 1.53 m<sup>3</sup> pro Platte

**Deckmass** 57.6 × 252.6 cm = 1.46 m<sup>2</sup>

**Rundum Nut und Kamm**

**DIN EN 13171**

**Wärmeleitfähigkeit**  $\lambda$  0.040 W/mK

**Rohdichte** ~ 150 (kg/m<sup>3</sup>)

**C-Wert** 2100 J/(kg•K)

## GUTEX Dämmplatte DW (verputzbar)

Dämmplatte für die hinterlüftete **Fassade / Dach (Unterdachplatte) und Boden**

Dicke mm	Stk/Pal	m <sup>2</sup> /Pal	Gewicht kg/Pal	Preis CHF/m <sup>2</sup>
40	54	82.62	515	<b>14.20</b>
60	36	55.08	515	<b>20.20</b>
80	26	39.78	475	<b>26.60</b>
100	20	30.60	475	<b>33.50</b>

Allenfalls Energiezuschlag

**Dach** mit Unterdachbahn ProClima einsetzen

**Spez. Wärmekapazität** C-Wert 2100J/kg K

**Längsbezogener Strömungswiderstand** > 100 kPa s/m<sup>2</sup>

**Material** Schweizer Holz

**CO<sub>2</sub> Wert** 370 kWh/m<sup>3</sup>



## TECHNISCHE DATEN

**Format** 60 × 255 cm = 1.53 m<sup>3</sup> pro Platte

**Deckmass** 57.6 × 252.6 cm = 1.46 m<sup>2</sup>

**Rundum Nut und Kamm**

**DIN EN 13171**

**Wärmeleitfähigkeit**  $\lambda$  0.042 W/mK

**Rohdichte** ~ 200 (kg/m<sup>3</sup>)

**C-Wert** 2100 J/(kg•K)

## GUTEX Dämmplatte DW+ 200 kg/m (verputzbar)

Dämmplatte für die hinterlüftete **Fassade und Dach** (erhöhte Anforderung)

Dicke mm	Stk/Pal	m <sup>2</sup> /Pal	Gewicht kg/Pal	Preis CHF/m <sup>2</sup>
40	54	82.62	685	<b>16.50</b>
60	36	55.08	685	<b>24.70</b>

Allenfalls Energiezuschlag

**Dach** mit Unterdachbahn ProClima einsetzen

**Spez. Wärmekapazität** C-Wert 2100J/kg K

**Längsbezogener Strömungswiderstand** > 100 kPa s/m<sup>2</sup>

**Material** Schweizer Holz

## GUTEX Multiplex-top®

Regensichere Unterdeckplatte, **Dach und Wand**



Dicke mm	Stk/Pal	m <sup>2</sup> /Pal	Gewicht kg/Pal	Preis CHF/m <sup>2</sup>
*22	108	125.28	703	<b>16.50</b>
22	45	84.38	430	<b>14.90</b>
35	30	56.25	430	<b>15.50</b>

Allenfalls Energie Zuschlag  
Anbruchpalette + CHF 60.00  
\*22 mm Top 220

### TECHNISCHE DATEN

<b>Format</b>	*22 mm: 59.5 x 201.5 cm Aussenmass
	22 mm: 75 x 250 cm = 1.875 m <sup>2</sup> pro Platte
	35 mm: 75 x 250 cm = 1.875 m <sup>2</sup> pro Platte
<b>Deckmass</b>	*22 mm: 58 x 200 cm = 1.16 m <sup>2</sup> pro Platte
	22 + 35 mm: 72.2 x 248 cm = 1.791 m <sup>2</sup> pro Platte
<b>Rundum Nut und Kamm</b>	
<b>DIN EN 13171</b>	
<b>Wärmeleitfähigkeit λ</b>	0.044 W/mK
<b>Rohdichte</b>	~ 200 (kg/m <sup>3</sup> )
<b>C-Wert</b>	2100 J/(kg•K)

## GUTEX Ultratherm®

Hochdämmende **regensichere Unterdeckplatte, Dach**



Dicke mm	Stk/Pal	m <sup>2</sup> /Pal	Gewicht kg/Pal	Preis CHF/m <sup>2</sup>
60	36	38.45	430	<b>23.70</b>
80	26	27.77	430	<b>31.40</b>
100	20	21.36	430	<b>39.20</b>
120	18	19.22	430	<b>45.50</b>

Allenfalls Energie Zuschlag  
Anbruchpalette + CHF 60.00

### TECHNISCHE DATEN

<b>Format</b>	60 x 178 cm = 1.068 m <sup>2</sup> pro Platte
<b>Deckmass</b>	60 mm: 176 x 56.8 cm = 1.01 m <sup>2</sup> pro Platte
	80-160 mm: 174.9 x 56.9 cm = 0.995 m <sup>2</sup> pro Platte
<b>Rundum Nut und Kamm</b>	
<b>DIN EN 13171</b>	
<b>Wärmeleitfähigkeit λ</b>	0.042 W/mK
<b>Rohdichte</b>	~ 180 (kg/m <sup>3</sup> )
<b>C-Wert</b>	2100 J/(kg•K)

## GUTEX Thermoroom® (verputzbar)

Innendämmplatte von Aussenwänden **Innen**



Dicke mm	Stk/Pal	m <sup>2</sup> /Pal	Gewicht kg/Pal	Preis CHF/m <sup>2</sup>
20	96	74.88	200	<b>10.40</b>
40	48	37.44	180	<b>17.70</b>
50	36	28.08	170	<b>22.20</b>
60	30	23.40	170	<b>26.40</b>
80	24	18.72	180	<b>34.50</b>
100	18	14.04	170	<b>43.50</b>

### TECHNISCHE DATEN

<b>Format</b>	130 x 60 cm = 0.78 m <sup>2</sup>
<b>Rundum stumpfkantig</b>	
<b>DIN EN 13171</b>	
<b>Wärmeleitfähigkeit λ</b>	0.039 W/mK
<b>Rohdichte</b>	~ 130 (kg/m <sup>3</sup> )
<b>C-Wert</b>	2100 J/(kg•K)

Allenfalls Energie Zuschlag  
Anbruchpalette + CHF 60.00

## GUTEX Thermowall®-L (verputzbar)

leichte Putzträgerplatten für vollflächige **Untergründe / Fassaden**



Dicke mm	Stk/Pal	m <sup>2</sup> /Pal	Gewicht kg/Pal	Preis CHF/m <sup>2</sup>
120	36	26.55 / *17.28	370 / *270	<b>36.90</b>
140	32	23.60 / *15.36	370 / *270	<b>42.30</b>
160	28	20.65 / *13.44	370 / *270	<b>47.90</b>
180	24	17.70 / *11.52	370 / *270	<b>53.50</b>
200	22	16.22 / *10.56	370 / *270	<b>58.80</b>

### TECHNISCHE DATEN

**Format** 59 × 125 cm = 0.738 m<sup>2</sup> / \*40 × 120 cm = 0.48 m<sup>2</sup>  
pro Platte

**Rundum stumpfkantig**

**DIN EN 13171**

**Wärmeleitfähigkeit** λ 0.038 W/mK

**Rohdichte** ~ 110 (kg/m<sup>3</sup>)

**Für vollflächige Untergründe**

**C-Wert** 2100 J/(kg•K)

Allenfalls Energie Zuschlag  
Anbruchpalette + CHF 60.00

## GUTEX Thermowall®

Laibungsplatte

### TECHNISCHE DATEN

**Format** 59 × 125 cm

Dicke mm	Stk/Pal	m <sup>2</sup> /Pal	Gewicht kg/Pal	Preis CHF/m <sup>2</sup>
20*	224	165.20	540	<b>9.90</b>

\*Darf nur als Laibungsplatte verwendet werden.

Anbruchpalette + CHF 60.00

## Gutex Thermowall 5 in 1 (verputzbar)



Dicke mm	Stk/Pal	m <sup>2</sup> /Pal	Gewicht kg/Pal	Preis CHF/m <sup>2</sup>
40	54	61.56	390	<b>13.40</b>
60	36	41.04	390	<b>20.30</b>
80	26	29.65	380	<b>25.70</b>
100	20	22.80	360	<b>31.20</b>
120	18	20.52	390	<b>39.60</b>
140	14	15.96	360	<b>44.30</b>
160	12	13.68	350	<b>Auf Anfrage</b>
180	12	13.68	390	<b>Auf Anfrage</b>
200	10	11.40	360	<b>Auf Anfrage</b>

### TECHNISCHE DATEN

**Format** 60 × 190 cm = 1.14 m<sup>2</sup>

**Deckmass** 58 × 188 cm = 1.09 m<sup>2</sup> Rundum-Nut und Kamm

**DIN EN 13171**

**Wärmeleitfähigkeit** λ 0.040 W/mK

**Rohdichte** ~ 150 (kg/m<sup>3</sup>)

**C-Wert** 2100 J/(kg•K)

Allenfalls Energie Zuschlag  
Anbruchpalette + CHF 60.00

## GUTEX Thermowall® gf (verputzbar)

Putzträger-/Dämmplatte frei über **Holzständer / Fassade**



Dicke mm	Stk/Pal	m <sup>2</sup> /Pal	Gewicht kg/Pal	Preis CHF/m <sup>2</sup>
40	108	84.24	650	<b>18.50</b>
60	72	56.16	650	<b>26.90</b>

Allenfalls Energie Zuschlag  
Anbruchpalette + CHF 60.00

### TECHNISCHE DATEN

**Format** 60 × 130 cm = 0.78 m<sup>2</sup> pro Platte

**Deckmass** 127.6 × 57.6 cm = 0.735 m<sup>2</sup> pro Platte

**Rundum Nut und Kamm**

**Frei über Holzständer einsetzbar**

**DIN EN 13171**

**Wärmeleitfähigkeit** λ 0.043 W/mK

**Rohdichte** ~ 185 (kg/m<sup>3</sup>)

**C-Wert** 2100 J/(kg•K)



## GUTEX Thermosafe-nf®

Unterboden für geschraubte Dielen und Parkett / **Boden**

Dicke mm	Stk/Pal	m <sup>2</sup> /Pal	Gewicht kg/Pal	Preis CHF/m <sup>2</sup>
41/40	75	33.91	210	17.30

dazu benötigen Sie



### TECHNISCHE DATEN

Format 38 × 119 cm

Deckmass 36 × 117 cm = 0.42 m<sup>2</sup> pro Platte

Rundum Nut und Kammsystem für Verlegeleiste

DIN EN 13171

Wärmeleitfähigkeit λ 0.039 W/mK

Rohdichte ~ 130 (kg/m<sup>3</sup>)

C-Wert 2100 J/(kg•K)

## GUTEX Verlegeleiste Fichte

Unterboden für geschraubte Dielen und Parkett

Format cm	Stk/Bund	Bedarf lfm/m <sup>2</sup>	Bedarf Bund/Pal	Preis CHF/lfm
7.4 × 200	23	ca. 2.7	2	8.90

Allenfalls Energie Zuschlag



## GUTEX Thermofloor®

Trittschalldämmplatte für alle Bodenaufbauten **Boden**

Dicke mm	Stk/Pal	m <sup>2</sup> /Pal	Gewicht kg/Pal	Preis CHF/m <sup>2</sup>
21/20	180	129.60	450	10.20
31/30	120	86.40	450	14.80

Allenfalls Energie Zuschlag

Anbruchpalette + CHF 60.00

### TECHNISCHE DATEN

Format 60 × 120 cm

Rundum stumpfkantig

DIN EN 13171

Wärmeleitfähigkeit λ 0.042 W/mK

Rohdichte ~ 160 (kg/m<sup>3</sup>)

C-Wert 2100 J/(kg•K)



## GUTEX Happy Step®

Trittschalldämmplatte unter Parkett und Laminat

Dicke mm	Platten p. Pack	m <sup>2</sup> /Pack	Gewicht kg/Pal	Preis CHF/m <sup>2</sup>
6	20	10.14	540	7.50

Allenfalls Energie Zuschlag

Anbruchpalette + CHF 60.00

### TECHNISCHE DATEN

Format 59 × 86 cm

Rundum stumpfkantig

DIN EN 13171

Wärmeleitfähigkeit λ 0.046 W/mK

Rohdichte ~ 240 (kg/m<sup>3</sup>) bei 4 mm

Rohdichte ~ 260 (kg/m<sup>3</sup>) bei 6 mm

C-Wert 2100 J/(kg•K)



## GUTEX Thermosafe Homogen

mehrschichtige Dämmplatte **Boden / Oberste Geschossdecke**

Dicke mm	Stk/Pal	m <sup>2</sup> /Pal	Gewicht kg/Pal	Preis CHF/m <sup>2</sup>
40	112	87.36	400	11.00
60	70	59.28	410	16.40
80	56	43.68	400	21.90
100	42	34.32	390	27.00

Allenfalls Energiezuschlag

Anbruchplattenzuschlag + CHF 60.00

### TECHNISCHE DATEN

Format 130 × 60 cm = 0.78 m<sup>2</sup> pro Platte

Rundum stumpfkantig

DIN EN 13171

Wärmeleitfähigkeit λ 0.038 W/mK

Rohdichte ~ 160 (kg/m<sup>3</sup>)

C-Wert 2100 J/(kg•K)



**ISOLENA Premium BIO**  
Schafwolldämmung 20kg/m<sup>3</sup>  
Dach, Wand, Decke, keine Lagerware

Bestelldicke mm	Länge lfm	Rollenabmessung in cm		Preis CHF/m <sup>2</sup>
		VPE = 2 Stk. Breite cm		
160	3	60		52.80
180	2.5	60		58.00
200	2.5	60		64.00
220	2.5	60		69.00
240	2	60		77.00
260	2	60		84.00
280	2	60		90.30
300	2	60		96.60

## TECHNISCHE DATEN

**Brandschutz BKZ 5.3** schwer entflammbar RF3

**Geprüfter Wollschutz IONIC PROTECT**

**Wärmeleitfähigkeit  $\lambda$  0,0359 W/mK**

**Rohdichte 20 kg/m<sup>3</sup>**

**Dampfdiffusionswiderstand  $\mu = 1$**

**Längsbez. Strömungswiderstand 4,1 kPa s/m<sup>2</sup>**

Erhältlich ab 1 Palette

**Sonderbreiten** auf Anfrage ab 100 kg

6 - 8 Wochen Lieferfrist

Breiten: 25 - 150cm in 5 cm Schritten

Dicken: 80 - 300mm in 10mm Schritten

## ANWENDUNGSBEREICH

Steildach, Zwischensparrendämmung, Oberste Geschossdecke, Fassade, Holzriegelbau



**ISOLENA Optimal BIO**  
Schafwolldämmung 18kg/m<sup>3</sup>  
Boden, Decke, \*Dach und Wand (Montage beachten)

Bestelldicke mm	Länge lfm	Rollenabmessung in cm		Preis CHF/m <sup>2</sup>
		VPE = 2 Stk. Breite cm		
30	12	60		9.20
40	12	60		12.30
50	9	60		14.50
60	9	60 65		17.80
80	6	60 65		23.10
100	6	60		29.30
120	6	60		34.00
140	3	60		40.00

## TECHNISCHE DATEN

**Brandschutz BKZ 5.3** schwer entflammbar RF3

**Geprüfter Wollschutz IONIC PROTECT**

**Wärmeleitfähigkeit  $\lambda$  0,0385 W/mK**

**Rohdichte 18 kg/m<sup>3</sup>**

**Dampfdiffusionswiderstand  $\mu = 1$**

**Längsbez. Strömungswiderstand 4,1 kPa s/m<sup>2</sup>**

**Sonderbreiten** auf Anfrage ab 500 kg

Breiten: 25 - 240 cm in 5 cm Schritten

Dicken: 30 - 140mm in 10mm Schritten

## ANWENDUNGSBEREICH

Flachdach-Holzkonstruktionen, Oberste Geschossdecke, Wand, Fassade, Boden, Akustikdecke, Installationsebene, Holzriegelbau, Blockbohlen



## ISOLENA Klemmfilz **BIO**

Schafwolldämmung 30kg/m<sup>3</sup>

Installationsebene, Decke, Dach, Wand

Bestelldicke mm	Länge lfm	Rollenabmessung in cm		Preis CHF/m <sup>2</sup>
		VPE = 2 Stk.		
30	9	60		<b>15.90</b>
40	6	60		<b>20.50</b>
50	6	60		<b>25.90</b>
60	6	60		<b>30.60</b>
80	4	60		<b>39.90</b>

### TECHNISCHE DATEN

**Brandschutz BKZ** 5.3 schwer entflammbar RF3

**Geprüfter Wollschutz** IONIC PROTECT

**Wärmeleitfähigkeit**  $\lambda$  0,0339 W/mK

**Rohdichte** 30 kg/m<sup>3</sup>

**Dampfdiffusionswiderstand**  $\mu = 1$

**Längsbez. Strömungswiderstand** 10,2 kPa s/m<sup>2</sup>

**Schallabsorptionsgrad**  $\alpha$  (alpha)  $w = 0.85$  /bei 50mm Stärke

**Sonderbreiten** auf Anfrage ab 500 kg

Breiten: 25 – 120 cm in 25 cm Schritten

Dicken: 30 – 140mm in 10mm Schritten

### ANWENDUNGSBEREICH

Wand, Akustikdecke, Installationsebene, Hohlräume mit erhöhten Akustikansprüchen



## ISOLENA Trittschallfilz **BIO**

Fester Filz aus reiner Schafschurwolle.

Typ	Dicke mm	Breite cm	Einheit	Preis CHF/m <sup>2</sup>
Trittschalldämmung mit Papier	3.5	100	Rolle à 25 lfm	<b>8.90</b>
Schallfilz	9.0	100	Rolle à 10 lfm	<b>20.00</b>
Schallfilzstreifen	9.0	10	Rolle à 25 lfm	<b>2.70/p.l.fm</b>
Trennfilzstreifen mit Papier	3.5	5	Rolle à 25 lfm	<b>25.90/Rolle</b>

### Technische Daten

**Raumgewicht** 100 kg/m<sup>3</sup>

bei 3.5 mm einseitig mit Natronkraftpapier kaschiert

**Trittschallverbesserung** 3,5mm = 21 dB

Technische Werte 9mm Schafwoll Filz

Längsbezogener Strömungswiderstand  $r: 29.5 \text{ kPa s/m}^2$

Dynamische Steifigkeit 62,1 MN/m<sup>3</sup>

## Zuschneidegeräte für Wolle

Miet- und Kaufgeräte zum Zuschneiden von Schafwoll-Dämmbahnen und Filzen



Typ	max Schnitttiefe	Kaufpreis CHF	Mietpreis CHF
Handschneidrad	200 mm	<b>310.00</b>	<b>80.00/Woche</b>
el. Schneidrad	100 mm	<b>380.00</b>	<b>120.00/Woche</b>



### fiwo Dämmplatte Standard

Dicke mm	Platten/Pack	m <sup>2</sup> /Pack	Format mm	kg/m <sup>3</sup>	Preis CHF/m <sup>2</sup>
20	10	6.0	600 x 1000	24	<b>10.75</b>
30	10	6.0	600 x 1000	24	<b>16.05</b>
40	10	6.0	600 x 1000	24	<b>16.95</b>
50	10	6.0	600 x 1000	24	<b>20.05</b>
60	5	3.0	600 x 1000	24	<b>23.40</b>
80	5	3.0	600 x 1000	23	<b>29.85</b>
100	5	3.0	600 x 1000	22	<b>35.80</b>
120	3	1.8	600 x 1000	22	<b>42.90</b>
140	3	1.8	600 x 1000	22	<b>49.95</b>
160	3	1.8	600 x 1000	22	<b>56.95</b>

#### TECHNISCHE DATEN

**Wärmeleitfähigkeit**  $\lambda$  0.035 W/mK

**Feuchtaufnahme** bis 35 % vom Eigengewicht der Schafwolle

**Mottenschutz** vorhanden

**Dampfdiffusionswiderstand**  $\mu$ 1

**Wärmespeicherkapazität** 1720 J/kg\*K

**Lanolinanteil** 0.5 - 0.8 %

**Inhalt** Schweizer Schafwolle, Stützfaser

**CO<sub>2</sub> Wert** 20-80 kWh/m<sup>3</sup>

Allenfalls Energie Zuschlag

**Sondermasse** auf Anfrage ab 50 m<sup>2</sup>  
Zuschnitt 150.- pro Mass



### fiwo Dämmplatte SwissPopWool

Dicke mm	Platten/Pack	m <sup>2</sup> /Pack	Format mm	kg/m <sup>3</sup>	Preis CHF/m <sup>2</sup>
20	10	6.0	600 x 1000	22	<b>9.30</b>
30	10	6.0	600 x 1000	22	<b>13.85</b>
40	10	6.0	600 x 1000	22	<b>14.50</b>
50	10	6.0	600 x 1000	22	<b>17.10</b>
60	5	3.0	600 x 1000	22	<b>20.10</b>
80	5	3.0	600 x 1000	22	<b>26.20</b>
100	5	3.0	600 x 1000	22	<b>31.25</b>
120	3	1.8	600 x 1000	22	<b>37.35</b>
140	3	1.8	600 x 1000	22	<b>45.60</b>
160	3	1.8	600 x 1000	22	<b>49.90</b>

#### TECHNISCHE DATEN

**Wärmeleitfähigkeit** 0.036 W/mK

**Feuchtaufnahme** bis 35 % vom Eigengewicht der Schafwolle

**Mottenschutz** vorhanden

**Dampfdiffusionswiderstand**  $\mu$ 1

**Wärmespeicherkapazität** 1720 J/kg\*K

**Lanolinanteil** 0.5 - 0.8 %

**Inhalt** Schweizer Schafwolle,  
Industrie-Recyclingwolle, Stützfaser

Allenfalls Energie Zuschlag

**Sondermasse** auf Anfrage ab 50 m<sup>2</sup>  
Zuschnitt 150.- pro Mass



**+** **fiwo**  
Blockhausvlies Standard

Dicke mm	Platten/Pack	m <sup>2</sup> /Rolle	Format mm	kg/m <sup>3</sup>	Preis CHF/m <sup>2</sup>
60	1	1.5	600 x 2500	16	16.05
80	1	1.5	600 x 2500	16	21.40
100	1	1.5	600 x 2500	16	27.75
120	1	1.5	600 x 2500	18	36.10
140	1	1.5	600 x 2500	18	auf Anfrage
160	1	1.5	600 x 2500	18	auf Anfrage

Allenfalls Energie Zuschlag  
**Sondermasse** auf Anfrage

**TECHNISCHE DATEN**

- Wärmeleitfähigkeit** 0.038 W/mK
- Feuchtigkeitsaufnahme** bis 35 % vom Eigengewicht der Schafwolle
- Mottenschutz** vorhanden
- Dampfdiffusionswiderstand**  $\mu$ 1
- Wärmespeicherkapazität** 1630 J/kg\*K
- Lanolinanteil** 0.5 – 0.8 %
- Inhalt** Schweizer Schafwolle mit natürlicher Stützfaser fixiert



**+** **fiwo**  
Akustikdämmplatte Standard

Dicke mm	Platten/Pack	m <sup>2</sup> /Pack	Format mm	kg/m <sup>3</sup>	Preis CHF/m <sup>2</sup>
20	10	5.0	500 x 1000	30	13.15
30	10	5.0	500 x 1000	30	19.45
60	5	2.5	500 x 1000	30	30.10
20	10	5.0	500 x 1000	40	auf Anfrage
30	10	5.0	500 x 1000	40	auf Anfrage
60	5	2.5	500 x 1000	40	auf Anfrage

Allenfalls Energie Zuschlag  
**Sondermasse** auf Anfrage

**TECHNISCHE DATEN**

- Wärmeleitfähigkeit** 0.036 W/mK
- Feuchtigkeitsaufnahme** bis 35 % vom Eigengewicht der Schafwolle
- Mottenschutz** vorhanden
- Dampfdiffusionswiderstand**  $\mu$ 1
- Wärmespeicherkapazität** 1720 J/kg\*K
- Lanolinanteil** 0.5 – 0.8 %
- Inhalt** Schweizer Schafwolle, Industrie-Recyclingwolle, Stützfaser

**+** **fiwo**  
Akustikdämmplatte SwissPopWool

Dicke mm	Platten/Pack	m <sup>2</sup> /Pack	Format mm	kg/m <sup>3</sup>	Preis CHF/m <sup>2</sup>
20	10	5.0	500 x 1000	30	auf Anfrage
30	10	5.0	500 x 1000	30	auf Anfrage
60	5	2.5	500 x 1000	30	auf Anfrage
20	10	5.0	500 x 1000	40	auf Anfrage
30	10	5.0	500 x 1000	40	auf Anfrage
60	5	2.5	500 x 1000	40	auf Anfrage

Allenfalls Energie Zuschlag  
**Sondermasse** auf Anfrage



**fiwo**  
Fester Filz zur Trittschalldämmung.

Typ	Stärke mm	Format	gr/m <sup>3</sup>	Preis CHF/m <sup>2</sup>
Filzbahn	3	1 m × 25 m	420	<b>9.30</b>

Allenfalls Energie Zuschlag

## TECHNISCHE DATEN

Schalldämmung -20 db

Feuchtigkeitsaufnahme bis 35 % vom Eigengewicht der Schafwolle

Mottenschutz vorhanden

Lanolinanteil 0.5 - 0.8 %

# STOPFMATERIAL



**Stopfwolle**  
Zum stopfen oder schütten.

Einheit	Einheit, Inhalt	kg/m <sup>3</sup>	Preis CHF/kg
Fiwo kurzfasrig	1 Sack à 5 kg	ca. 18	<b>16.50</b>
Isolena langfasrig	1 Sack à 5 kg	ca. 14	<b>16.50</b>

## ANWENDUNG

· Ausstopfen von Hohlräumen

## TECHNISCHE DATEN

· Schafwollprodukte sind mit Mottenschutz versehen

· Alle Produkte sind mit dem entsprechenden Brandschutz versehen.



**Kokos Stopfwolle BIO**  
Universell verwendbares Stopf- und Dämmmaterial. Auch zum verschliessen von Einblasöffnungen.

Einheit	Preis CHF/kg
Sack à 10 kg	<b>10.00</b>

**Stopf Hanf BIO**  
Grobe Hanffasern zum Ausstopfen von Hohlräumen oder Dämm-lücken.

Einheit	Preis CHF/kg
Karton à 10 kg	<b>8.50</b>



## Kokos Stroco BIO

Trittschallplatte latexiert



Bezeichnung	Stärke	Format cm	Platten/Bund	Preis CHF/m <sup>2</sup>
T 10	10 mm	50 × 100	20 (1.6kg/m <sup>2</sup> )	<b>13.00</b>
T15	15 / 12	50 × 100	20 (2.4 kg/m <sup>2</sup> )	<b>15.00</b>
T 17	17 / 14	50 × 100	20 (2.7 kg/m <sup>2</sup> )	<b>17.00</b>
T23	23/20	60 × 100	20 (3.68 kg/m <sup>2</sup> )	<b>19.00</b>

### TECHNISCHE DATEN

Trittschallverbesserungsmass bei 10 mm 20 dB

### ANWENDUNG

· Massivdecke und Estrich nach ISO 717

CO<sub>2</sub> Wert 95 kWh/m<sup>3</sup>

Bezeichnung	Δ Lw	dyn. Steifigkeit
T 10	20	33.6
T 17	28	23.0

\* auf Anfrage



## Kokos Stroco BIO

Randstreifen, beidseitig latexiert

Stärke mm	Format	Preis CHF/lfm
10	10 cm × 5 lfm	<b>2.50</b>
10	15 cm × 5 lfm	<b>3.00</b>
10	20 cm × 5 lfm	<b>3.50</b>
15	8 cm × 100 cm	<b>3.00</b>

### TECHNISCHE DATEN

Dämmwert 0.045 W/mK

Dichte 160 kg/m<sup>3</sup>

Brandkennziffer B2

### ANWENDUNG

- Geeignet als Schalldämmung für Nass- und Trockenestriche sowie unter Lagerhölzern.
- Geeignet als Dämmstreifen für Lagerhölzern, Randstreifen bei Wandabschlüssen.

## Kokos Stroco BIO

Dach- und Wandplatten



Bezeichnung	Stärke mm	Format cm	Platten/Bund	Preis CHF/m <sup>2</sup>
DW 3	30	60 × 100	10	<b>17.00</b>
DW 4	40	60 × 100	7	<b>21.00</b>
DW 5	50	60 × 100	6	<b>26.00</b>
DW 6	60	60 × 100	5	<b>30.00</b>

### TECHNISCHE DATEN

Dämmwert 0.042 W/mK

Dichte 100 kg/m<sup>3</sup>

Brandkennziffer B2

### ANWENDUNG

Geeignet für Dach- und Wanddämmung.

## Multipor WAP (50 mm WI)

Mineralfaserplatte für Aussen- und Innenanwendung. (Einzelner Pack)



Stärke cm	Plattenformat H x L	m <sup>2</sup> /Pack	Paketpreis CHF/m <sup>2</sup>
5 (WI)	39 x 60	1.87	<b>32.50</b>
6	39 x 60	2.34	<b>38.38</b>
8	39 x 60	1.17	<b>50.20</b>
10	39 x 60	1.40	<b>62.12</b>
12	39 x 60	1.17	<b>73.73</b>
14	39 x 60	0.94	<b>87.37</b>
16	39 x 60	0.70	<b>98.98</b>

### TECHNISCHE DATEN

**Wärmeleitfähigkeit** λ 0.045 W/mK

**Zusammensetzung** Quarzsand, Kalk, Wasser und Zement

**Raumgewicht** 110-115 kg/m<sup>3</sup>

### ANWENDUNG

Mineralische Fassadendämmung auf mineralische Untergründe.

### EIGENSCHAFTEN

- Brandsicher
- Schimmelhemmend

Weitere Stärken auf Anfrage

Palettpreis auf Anfrage

### Multipor Leichtmörtel

Klebe und Spachtelmörtel

kg	Palette	Bedarf	Preis CHF/Sack
20	40 Sack	3.5 kg/m <sup>2</sup>	<b>63.15</b>

### Hanffilz Trittschallunterlage + Entkopplungsstreifen

Unterlage für schwimmend verlegte Parkett- und Böden auf Holzunterlage.

Breite x Länge	Stärke mm	Menge	Preis CHF/Rolle
10 cm x 25 m	5	25 lfm/Rol.	<b>35.00</b>

### Aerogel Spaceloft A2 board

Kompakt-Dämmmatte

Stärke mm	Format mm	Platten/m <sup>2</sup>	Preis CHF/m <sup>2</sup>
10	700 x 1400	1.0	<b>auf Anfrage</b>
20	700 x 1400	1.0	<b>auf Anfrage</b>
30	700 x 1400	1.0	<b>auf Anfrage</b>
<b>Aero Kleber-Armierungsmörtel</b>		25kg/Sack	<b>auf Anfrage</b>

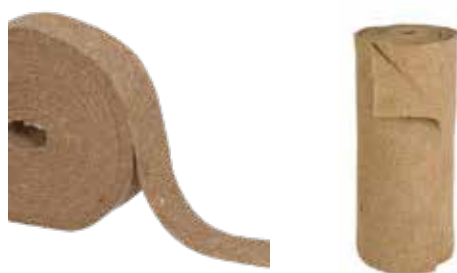
### TECHNISCHE DATEN

**Wärmeleitfähigkeit** λ 0.015 W/mK

### ANWENDUNG

Aussendämmung ohne zusätzlichen Dämmstärkenauftrag.

# TRITTSCHALL



### Hanffilz Trittschallunterlage + Entkopplungsstreifen BIO

Unterlage für schwimmend verlegte Parkett- und Böden auf Holzunterlage.

Art. Nummer	Breite x Länge	Stärke mm	Menge/Rolle	Preis CHF
HANFFI0003	1.00 m x 25 m	3	25 lfm /Rol.	<b>6.60/m<sup>2</sup></b>
HANFFI0005	1.00 m x 25 m	5	25 lfm /Rol.	<b>9.90/m<sup>2</sup></b>
HANFFI0006	1.00 m x 15 m	10	15 lfm /Rol.	<b>11.30/m<sup>2</sup></b>
HANFFI0009	10 cm x 25 m	3	25 lfm /Rol.	<b>30.00/p.RL.</b>
HANFFI0010	10 cm x 25 m	5	25 lfm/Rol.	<b>36.00/p.RL.</b>
HANFFI0011	10 cm x 15 m	10	15 lfm/Rol.	<b>38.00/p.RL.</b>

### Rollenkork Fino (220 - 240 kg/m<sup>3</sup>)

Als Trittschallunterlage oder für Pinnwände.



Art. Nummer	Breite x Länge	Stärke mm	Rollen	Preis CHF/m <sup>2</sup>
ZIRORO00021	1.00 x 30 m	2	30 m <sup>2</sup>	<b>9.70</b>
ZIRORO0003	*1.00 x 20 m	3	20 m <sup>2</sup>	<b>13.70</b>
ZIRORO0004	*1.00 x 15 m	4	15 m <sup>2</sup>	<b>17.70</b>
ZIRORO0005	*1.00 x 12 m	5	12 m <sup>2</sup>	<b>22.20</b>

\* Anschnitt +25% bei 2mm 16 dB

## Kork BIO Stroba-Dampfkorkplatten



Stärke mm	Platten/Pack	m <sup>2</sup> /Pack	Preis CHF/m <sup>2</sup>
10	30	15	14.30
20	15	7.5	18.80
25	12	6	21.90
30	10	5	25.90
40	8	4	32.05
50	6	3	40.10
60	5	2.5	45.60
80	4	2	60.85
100	3	1.5	76.05

Weitere Stärken auf Anfrage.

### TECHNISCHE DATEN

Rohdichte 130 kg/m<sup>3</sup>

Brandkennziffer B2 (E s1 d0)

Wärmeleitfähigkeit  $\lambda$  0.041 W/mK

CO<sub>2</sub> Wert 360 kWh/m<sup>3</sup>

### EIGENSCHAFTEN

- 100 % natürliches Erzeugnis
- keine Zusatzstoffe
- erneuerbarer Rohstoff
- unbegrenzte Haltbarkeit
- recycelbar
- gute thermische und akustische Dämmung
- keine giftigen Dämpfe
- antistatisch
- Elastisch, Schwingungsdämpfend

## Korkstreifen BIO Randstreifen zur Schallabkopplung.



Stärke mm	Breite cm	Preis CHF/lfm
10	15	3.52

## Ölpapier paraffiniert Trennlage beim Einbau von Dampfkork in Unterlagsboden.

Gewicht	Rollen	Preis CHF/m <sup>2</sup>
80 g/m <sup>2</sup>	1 m × 100 lfm	4.50



## Wakol Kork-Kontakt Kleber Wakol Kleber zu Rollenkork

Gebinde	Preis CHF/Gebinde
2.5 kg	68.00
5.0 Kg	97.00

## Blasbare Dämmstoffe und Schüttungen Recy Kork Schrot, Korkdämmstoffgranulat



### TECHNISCHE DATEN

Lamdawert ab 0,045 W/mK je nach Schüttdichte

### EIGENSCHAFTEN

- Schall- und hohe Dauerelastizität
- grösstes Luftvolumen
- keine elektrostatische Aufladung
- schirmt Strahlungen ab

### ANWENDUNG

- Nachisolierung von Böden und Wänden
- Schüttung (nichttragend),
- in Hohlräume einblasen
- Blasgerät kann gemietet werden

Korngrösse	Verpackung	Preis CHF/m <sup>3</sup>
3 - 10 mm	100 Liter Säcke	295.00
	90 -100 kg/m <sup>3</sup>	
0.10 m <sup>3</sup> /10KG/Sack	0.10 m <sup>3</sup> /Sack	
Depot Sack		2.00
Retour		1.00

auf Anfrage

## Expandierter Korkschorot schwarz

Korngrösse	Verpackung	Preis CHF/Sack
2 - 5 mm	Säcke à 250lt	115.00
Lamdawert 0,040 W/mK	ca. 17kg	

## Isofloc Eco

Die Zellulose-Dämmflocken zum Einblasen.



Lose Flocken kg/Sack	Säcke/ Palette	Preis CHF/kg	Preis CHF/Sack
12.5	21	1.88	23.50

Mittlere Einblasdichte ca. 55kg/m<sup>3</sup>

### EIGENSCHAFTEN

- Beste Fliesseigenschaften
- Hohe Einblasgeschwindigkeit
- Raumfüllende Gefachdämmung
- Wirtschaftliche Dämmung für schwer zugängliche Bereiche
- Locker und setzungssicher
- Wärmeleitfähigkeit  $\lambda$  0,038 W/mK



### TECHNISCHE DATEN

Zulassung ETA-12/0181

Wärmeleitfähigkeit  $\lambda$  0,038 W/mk

Abgabe nur in vollen Paletten, à 315 kg

## GUTEX Thermofibre®

Einblas-Holzfasern als raumfüllende Wärmedämmung

kg/Ballen	Ballen/Pal	Preis	Preis CHF/Sack
15	21	1.70	25.50

Mittlere Einblasdichte ca. 38kg/m<sup>3</sup>



### TECHNISCHE DATEN

Wärmeleitfähigkeit  $\lambda$  0,039 W/mk

Brandkennziffer 4.3

Baustoffklasse nach DIN 4102 B2

## Jasmin classic BIO

Schüttdämmung aus 75% Hobelspäne und 25% Lehm

kg/Ballen	Ballen/Pal	Preis	Preis CHF/Sack
15	21	1.99	Auf Anfrage

Empfohlene Schüttdichte freiliegend 68-85kg/m<sup>3</sup>



### TECHNISCHE DATEN

Wärmeleitfähigkeit  $\lambda$  0,039 W/mk

Brandkennziffer 4.3

Baustoffklasse nach DIN 4102 B2

## Jasmin clayfine BIO

Einblasdämmung aus 75% Holzfasern und 25% Lehm

kg/Ballen	Ballen/Pal	Preis	Preis CHF/Sack
15	21	1.66	Auf Anfrage

Empfohlene Schüttdichte freiliegend 68-75kg/m<sup>3</sup>

Empfohlene Schüttdichte raumfüllend 68-95kg/m<sup>3</sup>



**BAHNEN INTELLO®**

Hochleistungs-Hydrosafe-Dampfbrems- und Luftdichtungsbahn Innen

Art.-Nr.	Rollenlänge m	Rollenbreite m	Fläche m <sup>2</sup>	Rollengewicht kg	Preis CHF/m <sup>2</sup>	Preis CHF/Rolle
10091	20	1.50	30	3	5.09	152.60
10090	50	1.50	75	7	4.87	365.30
10077	50	3.00	150	14	4.87	730.50



**BAHNEN INTELLO® PLUS**

Armierter Hochleistungs-Hydrosafe-Dampfbrems- und Luftdichtungsbahn Innen

Art.-Nr.	Rollenlänge m	Rollenbreite m	Fläche m <sup>2</sup>	Rollengewicht kg	Preis CHF/m <sup>2</sup>	Preis CHF/Rolle
10093	20	1.50	30	4	5.05	151.50
10092	50	1.50	75	9	5.16	387.20
10076	50	3.00	150	18	5.16	774.50



**VERKLEBUNG CLASSIC**

Dauerhafter, elastischer, Allround-Anschlusskleber für innen und aussen

Art.-Nr.	Lieferform	Inhalt ml	Reichweite	VE	Preis CHF/Stk.
12769	Kartusche	310	5 mm Raupe ~ 15 m 8 mm Raupe ~ 6 m	20	11.00
12770	Schlauchfolie	600	5 mm Raupe ~ 30 m 8 mm Raupe ~ 12 m	12	16.20



**VERKLEBUNG TESCON® VANA**

All round-Klebeband mit Vliesträger für dauerhaft luftdichte und sichere Verklebung

Art.-Nr.	Länge m	Breite m	VE	Preis CHF/lfm	Preis CHF/Rolle
1AR02070	30	6	10	1.16	34.60



**BAHNEN DB+**

Armierter Hochleistungs-Hydrosafe-Dampfbrems- / Luftdichtungsbahn aus Baupappe Innen

Art.-Nr.	Rollenlänge m	Rollenbreite m	Fläche m <sup>2</sup>	Rollengewicht kg	Preis CHF/m <sup>2</sup>	Preis CHF/Rolle
*10086	50	1.35	67.5	13	4.39	296.40

\* Anschnitt +30%



**VERKLEBUNG UNI TAPE zu DB+**

Universal-Klebeband für dauerhaft luftdichte und sichere Verklebung

Art.-Nr.	Länge m	Breite m	VE	Preis CHF/lfm	Preis CHF/Rolle
1AR02076	30	6	10	0.90	26.70

FÜR WEITERE PRODUKTE SIEHE STROBA PRO CLIMA® PREISLISTE.



## SOLITEX MENTO® 3000 / SOLITEX MENTO® 3000 connect

3-lagige Unterdachbahn, sehr abriebfest, schlagregendicht, thermostabil **Dach**



Art.-Nr.	Rollenlänge m	Rollenbreite m	Fläche m <sup>2</sup>	Rollen-gewicht kg	Preis CHF/m <sup>2</sup>	Preis CHF/Rolle
*12900	50	1.50	75	11	<b>3.60</b>	<b>269.90</b>
12909 c	50	1.50	75	11	<b>4.21</b>	<b>316.20</b>
16321 c	50	3.00	150	22	<b>4.21</b>	<b>574.40</b>

Mento 5000 und Mento Plus auf Anfrage.

\* Anschnitt +30%

### ANWENDUNG

- Verlegung auf Schalungen
- MDF- und Holzfaserunterdachplatten
- Wärmedämmstoffe aller Art
- Systemprodukte: Tescon Vana / Orcon

## SOLITEX FRONTA® WA / SOLITEX FRONTA® WA connect

3-lagige Unterdachbahn, sehr abriebfest, schlagregendicht, thermostabil **Wand**



Art.-Nr.	Rollenlänge m	Rollenbreite m	Fläche m <sup>2</sup>	Rollen-gewicht kg	Preis CHF/m <sup>2</sup>	Preis CHF/Rolle
10132	50	1.50	75	7.5	<b>3.07</b>	<b>230.50</b>
10133	50	3.00	150	15	<b>3.07</b>	<b>230.50</b>

### ANWENDUNG

- hinter geschlossenen Fassaden
- Herstellung der Winddichtheit von Wänden aussen
- Verlegung auf Schalungen / Holzwerkstoffplatten sowie matten- und plattenförmigen Wärmedämmstoffen

## TESCON® INVIS

Schwarzes Allround-Klebeband



Art.-Nr.	Rollenlänge m	Rollenbreite cm	Preis CHF/lfm	Preis CHF/Rolle
1AR02072	30	6	<b>1.16</b>	<b>34.60</b>

### TECHNISCHE DATEN

- Träger** Spezial-Vlies aus PP
- Kleber** wasserfester SOLID-Kleber
- Trennlage** silikonisiertes Papier
- Temperaturbeständigkeit** dauerhaft -40 °C bis +90 °C
- Verarbeitungstemperatur** ab -10 °C
- Freibewitterung** 6 Monate

### ANWENDUNG

- für nicht sichtbare Verklebungen und Anschlüsse von Wandschalungsbahnen hinter Lückenschalungen
- für luftdichte Verklebungen von Dampfbremsen bzw. Luftdichtungsebenen im Innen- und Aussenbereich



FÜR WEITERE PRODUKTE SIEHE STROBA PRO CLIMA® PREISLISTE.

## Dämmstoff Montage Zubehör Profix-Dämmstoffhalter



Bezeichnung	Beschreibung	Dämmstärke	Bohr $\phi$ $\times$ Länge Nageldübel	Inhalt Stk.	Auf Anfrage
PIU 8 $\times$ 95		50-60 mm	8 $\times$ 95 mm	200	
PIU 8 115	Universal Dämmstoffhalter	80 mm	8 $\times$ 115 mm	200	
PIU 8 $\times$ 135		100 mm	8 $\times$ 135 mm	200	
PIU 8 $\times$ 155		120 mm	8 $\times$ 155 mm	200	
PIU 8 $\times$ 175		140 mm	8 $\times$ 175 mm	200	
PIU 90	Dämmstoffisolierscheibe	-	-	200	
PIU 110		-	-	200	

### TECHNISCHE DATEN

#### PIU aus PP

für harte Dämmplatten

Schlagstift aus Stahl, kunststoffumspritzt

Weitere Längen auf Anfrage

#### PIU90 + PIU110

Dämmstoffisolierscheibe, passend zu PIU8-xx, für weiche Dämmplatten.

## Dämmstoff Montage Zubehör Nageldübel



Bezeichnung	Beschreibung	Dämmstärke	Bohr $\phi$ $\times$ Länge Nageldübel	Inhalt Stk.	Auf Anfrage
PDT90	Dämmstoff-scheibe zu Nageldübel	-	-	250	
PNS8/10/50	Nageldübel Antrieb PZ3	10 mm	8 $\times$ 50 mm	100	
PNS8/20/60	Nageldübel Antrieb PZ3	20 mm	8 $\times$ 60 mm	100	
PNS8/40/80	Nageldübel Antrieb PZ3	40 mm	8 $\times$ 80 mm	100	

### TECHNISCHE DATEN

Kunststoffteller PDT90 zu passendem Nageldübel zur Montage von Dämmungen geringer Materialstärke.

Weitere Längen auf Anfrage

## Miet- und Kaufgeräte

Zur Verarbeitung von Dämmstoffen, Bodenpflege und Innenausbau.



Bezeichnung	Abmessungen	Preis pro	Preis CHF
QUICK- TABLE Vario	Schnitthöhe bis 800 mm Schrägschnitte max. 40°	Pauschal nach Vereinbarung	
+ Bosch-GFZ Alligator 14-35		Miete pro Tag	60.00
+ Wellenschliffmesser TF 350		Preis pro Stk.	65.00
Akku-Dämmstoffsäge FESTOOL ISC 240 Li, 2 EBI-Plus		Miete pro Tag	50.00
Sägeblatt FESTOOL DSB 240/W	Länge 240 mm	Preis pro Stk.	35.00
QUICK- TABLE Vario Flex 800	Schrägschnitte max. 45°	95.00/Tag jd. weiteren Tag 30.-	
QUICK- TABLE Vario Flex 800	Schnitthöhe bis 800 mm	Kauf	2500.00
Profi-Schärfer Combi-Star			40.00
Lieferung und Vorführung beim Kunden			165.00
PROTOOL Schwertsäge	Schnitttiefe 45°/60°/90°	Miete pro Tag	80.00
+ Koffer, Kettenhaftöl 250 ml + Sägekette uni			
El. Schneidgerät für Schafwolle		Miete pro Tag	40.00
Dämmstoffmesser stroba Klinge 30 cm		Kauf pro Stk.	45.00
Tellerschleifmaschine WIBIS	Ø 40,5 cm	Miete pro Tag	80.00
Schleifnetz zu WIBIS Ø 41 cm	60 / 80 / 120 / 150 / 180		13.00
Massierpad zu WIBIS	Ø 41 cm	Kauf pro Stk.	13.00
Polierpad Schafwolle zu WIBIS	Ø 41 cm		13.00
Handpad Schafwolle	28 x 15 cm		5.00
Traghilfe für Lehmplatten		pro Woche	20.00
Klammergerät für Lehmplatten		pro Woche	100.00
Eindrehstange Bayos		pro Woche	30.00

## MIETBEDINGUNGEN

### Beginn und Ende der Mietzeit sowie Rückgabe des Gerätes

Die Mietzeit beginnt mit dem Zeitpunkt der Abholung. Die **Mietzeit endet zum Zeitpunkt der Rücklieferung**. Diese gilt als erfolgt, wenn das Gerät in ordnungsgemäsem Zustand auf dem Lagerplatz des Vermieters eintrifft.

### Übergabe und Rückgabe des Gerätes

Der **Vermieter verpflichtet sich, die Mietgegenstände in sauberem und betriebsbereitem Zustand zu übergeben. An- und Rücklieferung ist Sache des Mieters**. Der Mieter verpflichtet sich, die Maschine sachgerecht zu handhaben und nach Beendigung der Mietzeit in gesäubertem, einwandfreien, und funktionsfähigem Zustand zurückzuliefern. Sollte das Gerä vom Mieter nicht in vertragsmässigem Zustand zurückgeliefert werden, so ist der Vermieter berechtigt, den Arbeits- und Materialaufwand, den er durch die Mangelbeseitigung hat, in Rechnung zu stellen.

### Verlust und Beschädigung des Mietgegenstandes


Bei Verlust oder Totalbeschädigung der Mietsache verpflichtet sich der Mieter, soweit er Verlust oder Totalbeschädigung zu vertreten hat, auf Zahlung einer Entschädigung in Höhe des Zeitwertes der Mietsache an den Vermieter. Bis zum Eingang der vollwertigen Ersatzleistung ist die vereinbarte Miete in Höhe von 75 % weiterzuzahlen.

### Sonstige Bestimmungen


Die Maschinen dürfen nur fachgerecht von Sachkundigen in Betrieb genommen werden. Die Haftung liegt bei dem unterzeichneten Mieter der die Maschine bedient, nicht beim Vermieter.

# Mit Lehm auf der sicheren Seite


## SCHALLSCHUTZ

 Schallschutz hat in erster Linie etwas mit Masse zu tun, deshalb ist Lehm aufgrund seiner hohen Rohdichte der ideale Baustoff für gute Schalldämmwerte. Bei Lehmplatten kommt es auf den Lehmanteil der Platten an. Die stroba Terra Lehmplatten haben eine Rohdichte von 1'450 kg/m<sup>3</sup>.


## EINSATZBEREICH

 Lehmplatten sind ideal geeignet für die Beplankung Holzständerwerken, Trockenbau- oder Lattenkonstruktionen, für Deckenverkleidungen und für den gesamten Dachgeschossausbau. Auch zur Verbesserung des sommerlichen Hitzeschutzes. Sie können auch optimal als Trockenputzplatte bzw. Vorsatzschalen oder als Installationswände eingesetzt werden.


## REGULIERT DIE LUFTFEUCHTIGKEIT

 Lehm ist in der Lage, Luftfeuchtigkeit schnell aufzunehmen und bei Bedarf wieder abzugeben. So pendelt sich in Räumen, die mit strobaTerra Lehmprodukten ausgestattet sind, die relative Luftfeuchtigkeit zwischen 45% und 55 % ein. In solch einem Raumklima trocknen die Schleimhäute nicht aus und die Feinstaubbildung wird reduziert. Auch Schimmelpilze und Hausstaubmilben gedeihen schlechter in einem solchen Mikroklima, was Hausstauballergiker freuen dürfte.

## BRENNT NICHT


 Das Brandverhalten der stroba Terra Lehmplatten wurde nach DIN EN 13823 geprüft. Dabei wurde nach DIN EN 13501-1 die höchste Klassifizierung A1 erreicht.

## NATURPRODUKT

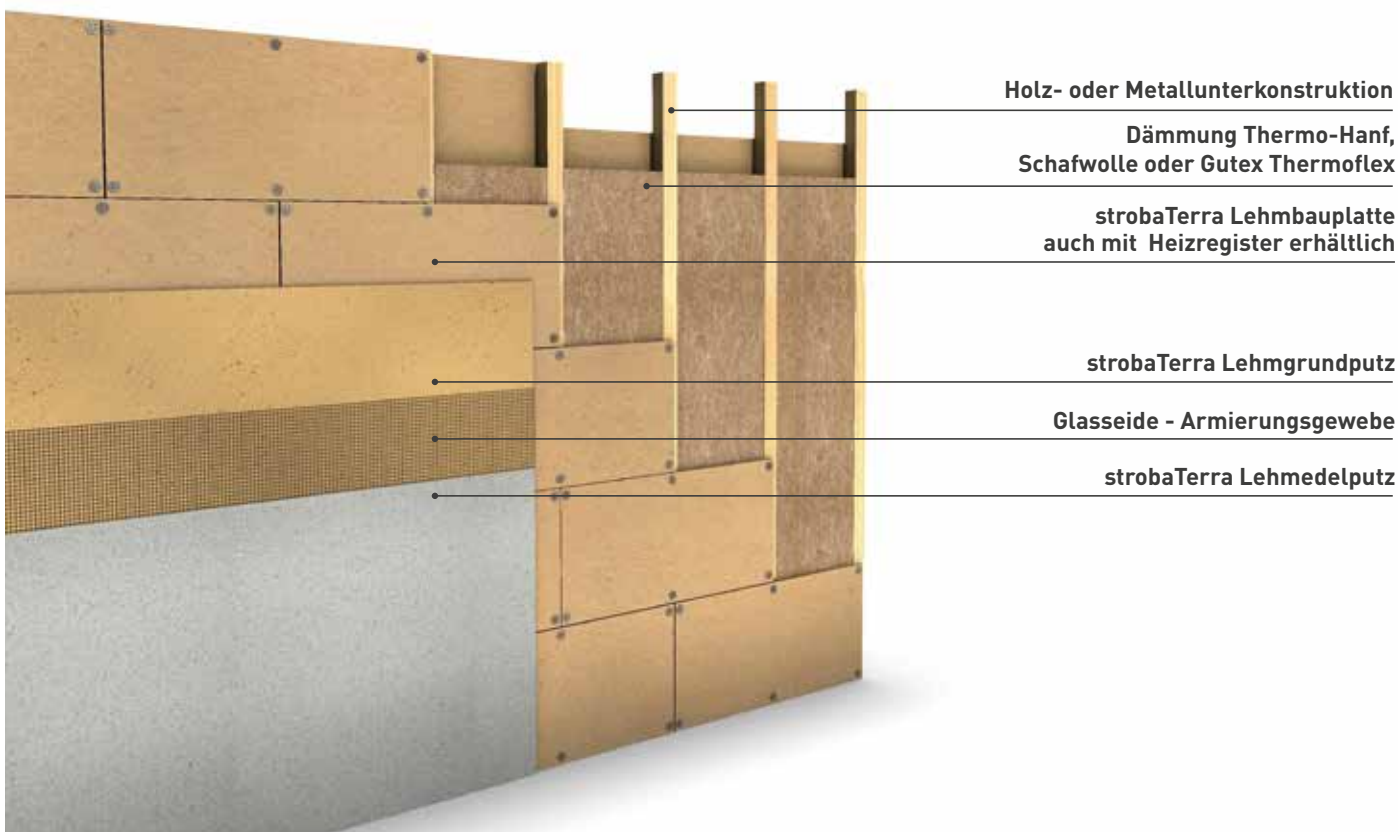
 Auf der ganzen Erde ist Lehm ausreichend vorhanden und ein Drittel der Menschheit lebt in Lehmhäusern. Lehm ist ein ökologisch und ökonomisch sinnvoller und natürlicher Baustoff. Er ist in ausreichenden Mengen verfügbar.

Der Stoffkreislauf von Lehm ist genial: Ohne jegliche bauchemischen Zusätze lässt er sich durch kurze Aufmischung vor Ort wieder als Baustoff aufarbeiten oder in den Kreislauf der Natur störungsfrei zurückgeben.

## SPEICHERFÄHIG

 Im Winter wirken Räume die mit Lehm ausgestattet sind warm und im Sommer kühl. Durch die hohe Rohdichte (bis 2'000 kg/m<sup>3</sup>) ist Lehm ein ausgezeichnete Wärmespeicher.

## AUFBAU EINER LEICHTBAUWAND BEIDSEITIG BEPLANKT



**strobaTerra**  
Lehmplatte die Schwere **BIO**



Bezeichnung	Stärke mm	Format cm	Gewicht	VE/Pal.	Preis CHF/m <sup>2</sup>
stroba Lehmplatte	16	125 × 62.5	23 kg/m <sup>2</sup>	60 Stk./Pal.	<b>32.90</b>
stroba Lehmplatte	22	125 × 62.5	32 kg/m <sup>2</sup>	40 Stk./Pal.	<b>33.90</b>
Einzelplatten	16	125 × 62.5	23 kg/m <sup>2</sup>		<b>36.90</b>
	22	125 × 62.5	32 kg/m <sup>2</sup>		<b>38.10</b>
	40	62.5 × 62.5	59 kg/m <sup>2</sup>	40 Stk./Pal.	<b>41.90</b>
Einwegpalette					<b>10.00</b>
Papiertrennstreifen mit Klebezone maximum Breite 65 mm				<b>Rolle zu 50m 32.00/ Rolle</b>	
Hanfzilstreifen für Schallabkoppelung 10 mm Stärke / Breite 10 cm				<b>Rolle zu 15m 38.00/ Rolle</b>	

## ZUSAMMENSETZUNG

Mischung aus Lehm und natürlichen Holzfasern mit rückseitigem Jutegewebe

## ANWENDUNG

Wand, Decke, Dach im Innenbereich

## BEFESTIGUNG

kleben, klammern, schrauben

### Befestigungsmaterial

Tellerkopfschrauben, Lehmplattenschrauben, korrosionsschutzte (phosphatierte/verzinkte)

Schrauben mit Haltetellern, Breitrückenklammern, Flachkopfschrauben

Der Zuschnitt der Lehmplatten wird mit Handkreissäge empfohlen Sägeblatt Hartmetall

Für Lehmplatten eignen sich alle im Trockenbau üblichen Unterkonstruktionen.

## TECHNISCHE DATEN

<b>Plattendicke</b>	16 mm	22 mm
<b>Plattengewicht pro Stück</b>	ca. 18 kg	ca. 25 kg
<b>Plattengewicht pro m<sup>2</sup></b>	ca. 23 kg	ca. 32 kg
<b>Einzelplatte</b>	0,781 m <sup>2</sup> /Platte	
<b>Rohdichteklasse</b>	1,6	
<b>Rohdichte</b>	ca. 1.500 kg/m <sup>3</sup>	
<b>Schalldämmwert</b>	bis zu 63 dB je nach Konstruktion	
<b>Maßhaltigkeit</b>	MHK II	
	Zulässige Abweichungen:	
	Nennlänge l: ± 4 mm	Nennstärke t: + 1/ - 3 mm
	Nennbreite w: ± 4 mm	Ebenheit e: 3 mm
<b>Wärmeleitfähigkeit</b>	$\lambda = 0,353 \text{ W/mK}$	
<b>Spezifische Wärmekapazität</b>	$C_p$ ca. 1,1 J/kgK	
<b>Baustoffklasse</b>	A2 s1 d0	
<b>Dampfdiffusionswiderstand</b>	$\mu = 5/10$	
<b>Kantenform</b>	stumpfe Kante	
<b>Gleichgewichtsfeuchte</b>	2-3 % nach rel. Luftfeuchte	
<b>Oberflächenhärte</b>	≤ 15 mm	
<b>Biegezugfestigkeit</b>	≥ 1,2 N/mm <sup>2</sup>	
<b>Oberflächenzugfestigkeit</b>	≥ 0,1 N/mm <sup>2</sup>	
<b>Lagerung</b>	bei trockener Lagerung unbegrenzt lagerfähig	
<b>Masshaltigkeit</b>	L+B: +/-4mm H: +0-3mm e: -1mm	



## VERARBEITUNGSANLEITUNG BEACHTEN



**strobaTerra**  
Hanf Leichtlehmplatte **BIO**



Bezeichnung	Stärke mm	Format cm	Gewicht	VE	Preis CHF/m <sup>2</sup>
Hanf Leichtlehmplatte	10	125 × 100	7.2 kg/m <sup>2</sup>	100 Stk./Pal.	<b>31.00</b>
Hanf Leichtlehmplatte	14	125 × 100	10.5 kg/m <sup>2</sup>	80 Stk./Pal.	<b>32.00</b>
Hanf Leichtlehmplatte	22	125 × 100	16.5 kg/m <sup>2</sup>	64 Stk./Pal.	<b>32.90</b>
Einzelplatten	10	125 x 100	7.2 kg/m <sup>2</sup>		<b>33.00</b>
	14	125 x 100	10.5 kg/m <sup>2</sup>		<b>34.00</b>
	22	125 x 100	16.5 kg/m <sup>2</sup>		<b>35.00</b>

### ZUSAMMENSETZUNG

Mischung aus Lehm, Hanfstäbchen, Hanffasern, beidseitiges Naturfasergewebe

### ANWENDUNG

Wand, Decke, Dach im Innenbereich

### BEFESTIGUNG

kleben, klammern, schrauben

#### Befestigungsmaterial

Tellerkopfschrauben, Lehmplattenschrauben, korrosionsschutzte (phosphatierte/verzinkte)

Schrauben mit Haltetellern, Breitrückenklammern, Flachkopfschrauben

Der Zuschnitt der Lehmplatten wird mit Handkreissäge empfohlen Sägeblatt Hartmetall

Für Lehmplatten eignen sich alle im Trockenbau üblichen Unterkonstruktionen.

### TECHNISCHE DATEN

<b>Plattendicke</b>	14 mm	22 mm
<b>Plattengewicht pro Stück</b>	ca. 13.0 kg	ca. 20.5 kg
<b>Plattengewicht pro m<sup>2</sup></b>	ca. 10.5 kg	ca. 16.5 kg
<b>Einzelplatte</b>	1,25 m <sup>2</sup> /Platte	
<b>Rohdichteklasse</b>	0,7	
<b>Rohdichte</b>	ca. 750 kg/m <sup>3</sup>	
<b>Schalldämmwert</b>	in Prüfung	
<b>Maßhaltigkeit</b>	MHK I	
	Zulässige Abweichungen:	
	Nennlänge l: ± 2 mm	Nennstärke t: + 1/ - 3 mm
	Nennbreite w: ± 2 mm	Ebenheit e: 3 mm
<b>Wärmeleitfähigkeit</b>	$\lambda = 0,17 \text{ W/mK}$	
<b>Spezifische Wärmekapazität</b>	$C_p \text{ ca. } 1,5 \text{ J/kgK}$	
<b>Baustoffklasse</b>	B1 s1 d0	
<b>Dampfdiffusionswiderstand</b>	$\mu = 5/10$	
<b>Kantenform</b>	stumpfe Kante	
<b>Gleichgewichtsfeuchte</b>	2-3 % nach rel. Luftfeuchte	
<b>Oberflächenhärte</b>	≤ 23 mm	
<b>Biegezugfestigkeit</b>	≥ 1,05 N/mm <sup>2</sup>	≥ 1,49 N/mm <sup>2</sup>
<b>Oberflächenzugfestigkeit</b>	≥ 0,1 N/mm <sup>2</sup>	
<b>Lagerung</b>	bei trockener Lagerung unbegrenzt lagerfähig	



### VERARBEITUNGSANLEITUNG BEACHTEN

## strobaTerra Klimaplatten



Bezeichnung	Stärke mm	Format cm	Gewicht	VE	Preis CHF/Stk.
Klimaplatte Endplatte	22	125 × 62.5	26 kg/m <sup>2</sup>	einzel	<b>168.00</b>
Klimaplatte Endplatte klein	22	62.5 × 62.5	26 kg/m <sup>2</sup>	einzel	<b>102.00</b>
Klimaplatte Verbindungsplatte	22	125 × 62.5	26 kg/m <sup>2</sup>	einzel	<b>168.00</b>
Einwegpalette					<b>10.00</b>

Preis pro Watt / Leistung 1.95.-

### TECHNISCHE DATEN

Bezeichnung	Endstück 125 cm	Endstück klein 62,5 cm	Verbindungselement
Heizungsrohr, lfm./ Platte	9,3 m Kunststoff- MetallVerbundrohr, 14 mm x 2 mm (PERT/Alu/PERT)	4,65 m Kunststoff- MetallVerbundrohr, 14 mm x 2 mm PERT/Alu/PERT)	9,3 m Kunststoff- MetallVerbundrohr, 14 mm x 2mm (PERT/Alu/PERT)
Abmessungen, l x b x d	1.250 mm x 625 mm x 22 mm	625 mm x 625 mm x 22 mm	1.250 mm x 625 mm x 22 mm
Leistungsabgabe	95 W/m <sup>2</sup> bei 35°C/30°C, 180 W/m <sup>2</sup> bei 45°C/40°C1)	95 W/m <sup>2</sup> bei 35°C/30°C, 180 W/m <sup>2</sup> bei 45°C/40°C1)	95 W/m <sup>2</sup> bei 35°C/30°C, 180 W/m <sup>2</sup> bei 45°C/40°C1)
Leistungsaufnahme beim Kühlen	70 W/m <sup>2</sup>	70 W/m <sup>2</sup>	70 W/m <sup>2</sup>
Inhaltsstoffe	Lehm, Sand, Glasgittergewebe, Verbundrohr	Lehm, Sand, Glasgittergewebe, Verbundrohr	Lehm, Sand, Glasgittergewebe, Verbundrohr
spezifische Wärmespeicherkapazität c	ca. 1.100 J/kgK	ca. 1.100 J/kgK	ca. 1.100 J/kgK
Wärmeleitfähigkeit λ	ca. 0,353 W/mK	ca. 0,353 W/mK	ca. 0,353 W/mK
Rohdichte	1.450 kg/m <sup>3</sup>	1.450 kg/m <sup>3</sup>	1.450 kg/m <sup>3</sup>
Gewicht, ohne Wasserfüllung	ca. 24 kg	ca. 12 kg	ca. 24 kg
Verbindungstechnik	Pressfitting/ Verschraubung	Pressfitting/ Verschraubung	Pressfitting/ Verschraubung
max. Betriebstemperatur	95 ° C	95 ° C	95 ° C
max. Betriebsdruck	10 bar	10 bar	10 bar
Brandverhalten	nicht brennbar nach DIN 4102 Teil 1-3	nicht brennbar nach DIN 4102 Teil 1-3	nicht brennbar nach DIN 4102 Teil 1-3
Baustoffklasse nach DIN 4102 Teil 4	A2 s1 d0	A2 s1 d0	A2 s1 d0
Unterkonstruktion Wand	Achsmass 62,5	Achsmass 62,5	Achsmass 62,5
Befestigung	Schrauben mit Halteteller HV 36*	Schrauben mit Halteteller HV 36*	Schrauben mit Halteteller HV 36*
Achsmaß Rohrleitungen	69 mm	69 mm	69 mm

### ANWENDUNG

Die strobaTerra Klimawand eignet sich zum Heizen und Kühlen und wird für Neubau und Sanierung verwendet. Kombination mit Bestandsheizungen problemlos möglich.

<sup>1)</sup>Vergleichswert

\* oder Lemix-Tellerkopfschraube

## strobaTerra Zubehör Klimaplatten



Bezeichnung	Abmessungen	VE	Inhalt/Pack	Preis CHF/Stk
Rohrverbinder/ Kupplung	d = 14	1 Stk.	1	<b>8.00</b>
Rohradapter Eurokonus	3/4"	1 Stk.	1	<b>8.00</b>
Flexrohr	d = 14x2mm	per m	200 m	<b>7.00</b>

## strobaTerra

Putzträger, Grundierungen und Armierungen



Bezeichnung	Format/ Gebinde	Reich- weite	Gewicht	VE	Preis CHF/Stk
Armierungsnetz Glasseide	1 × 50 m	ca. 40 m <sup>2</sup>	160 g/m <sup>2</sup>	1 Rolle	<b>130.00</b>
Flachsgewebe BIO 7x7 mm Maschenweite	1 × 100 m		90 g/m <sup>2</sup>	1 Rolle	<b>475.00</b>
Schilfrohr-Putzmatte 70-stängelig	2 × 5 m	10 m <sup>2</sup>	9.5 kg	1 Rolle	<b>82.00</b>
Silikatgrundierung grob	Eimer 10 l	50 - 66 m <sup>2</sup>	13.4 kg	32 E./Pal.	<b>95.00</b>
	Eimer 5 l	25 - 33 m <sup>2</sup>	7.3 kg	48 E./Pal.	<b>60.00</b>

## strobaTerra

Lehm-Grundputz, Lehmpulver, Lehm-Schüttung



Bezeichnung	Gebinde	Reichweite	Gewicht	VE	Preis CHF/Stk
<b>Lehm-Unterputz trocken 0 - 2 mm</b>	Sack	1.7 m <sup>2</sup> bei 10 mm	25 kg	42 S/Pal	<b>23.50</b>
	Big-Bag	68 m <sup>2</sup> bei 10 mm	1000 kg	1	<b>490.00</b>
<b>Lehm-Unterputz erdfeucht*</b>	Big-Bag	75 m <sup>2</sup> bei 10 mm	1100 kg	1	<b>490.00</b>
<b>Lehm-Oberputz trocken 0 - 1 mm</b>	Sack	3.4 m <sup>2</sup> bei 5 mm	25 kg	42 S/Pal	<b>23.50</b>
	Big-Bag	136 m <sup>2</sup> bei 5 mm	1000 kg	1	<b>490.00</b>
<b>Lehmpulver gemahlen trocken</b>	Sack		25 kg	42 S/Pal	<b>42.00</b>
	Gebinde		5 kg		<b>17.90</b>
<b>Trockenlehm-schüttung 0 - 8 mm</b>	Sack	0.0188 m <sup>3</sup>	25 kg	42 S/Pal	<b>auf Anfrage</b>
	Big-Bag	075 m <sup>3</sup>	1000 kg	1	<b>476.00</b>
<b>Schweizer Mauer Mörtel</b>	Big-Bag		1000 kg		<b>476.00</b>
<b>Schweizer Lehm Trockenschüttung</b>	Big-Bag		100 kg		<b>476.00</b>
<b>Mietpalettbock inkl. Palett mit Schieber zur Verarbeitung von Big-Bag mit Putzmaschine</b>				1	<b>200.00/ Woche</b>
Europalette					<b>20.00</b>

\* auch als Mauer Mörtel für Lehmsteine geeignet, auf Anfrage

### ZUSAMMENSETZUNG

Baulehm gebrochen, gemischt-körniger Sand

### ANWENDUNG

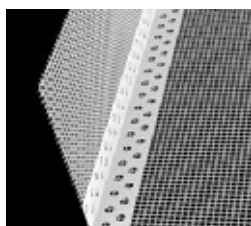
Als Grundputz auf Leichtlehmplatten oder entsprechend vorbereitete Untergründe.

### EIGENSCHAFTEN

· Feuchteregulierend

## strobaTerra

Lehm Klebe- und Armierungsmörtel



Bezeichnung	Gebinde	Gewicht	VE	Preis CHF/Sack
<b>Lehm Klebe- und Armierungsmörtel</b>	Sack	25 kg	42 S/Pal	<b>42.50</b>
<b>Protektur-Kantenschutz Profil Kunststoff weiss mit beidseitigem Glasgewebe zum einarmieren mit Klebemörtel bei Lehmplatten Ausseneck - Kanten</b>	Länge 2.5 m		Stk.	<b>5.00</b>

25 kg ergeben ca. 20 l Klebe- und Armierungsmörtel. Bei 3 mm Schichtstärke reicht diese Menge für ca. 6,5 m<sup>2</sup>.

### EIGENSCHAFTEN

Lehm Klebe- und Armierungsmörtel ist eine trockene Fertigmischung mit hoher Klebkraft.



## strobaTerra Lehmedelputze 0.5 mm

Gebinde	Reichweite bei 3 - 4 mm	Gewicht	VE	Preis CHF/Stk
Gebinde		1 kg	1	10.00
Eimer	7-8 m²	20 kg	24 E/Pal	72.00
Big-Bag	200 m²	500 kg	1	1700.00
Musterbox		16 Farben		75.00
Lehmmuster Edelputze	A5	16 Farben	Stk.	4.00
Verputz-Musterplatte				45.00
sonder Farbtöne	A3			
Grundpauschale		Sondertöne		40.00
Farbzuschläge bei:				
2 Farben				0.70 p/Kg
3 Farben				0.90 p/Kg
4 Farben				1.70 p/Kg
5 Farben				2.50 p/Kg

### ZUSAMMENSETZUNG

Farbige Lehme und Tone, gemischt-körnige farbige Sande und Quarze, Zellulose.

### ANWENDUNG

Zweilagige Beschichtung (Deckputz) für die edle Innenaumgestaltung.

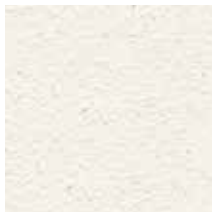
### EIGENSCHAFTEN

- Geruchsneutralisierend
- Feuchteregulierend
- trockene Reinigung
- bei richtiger Anwendung nicht absanden
- mit Putzmaschinen verarbeitbar

pigmentierte Sondertöne: nach Aufwand



**Lichtweiss**  
ähnlich NCS 0500-N



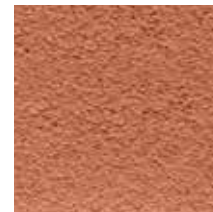
**Naturweiss**  
ähnlich NCS 1002-Y50R



**Bernstein**



**Kupfer**



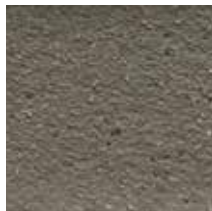
**Sienarot**



**Cacao**



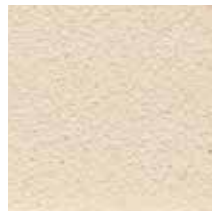
**Steingrau**



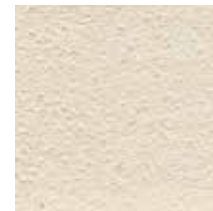
**Schiefer**



**Elfenbein**



**Rosé**



**Sand**



**Jura**



**Creme**



**Hellgrau**



**Kristallblau**  
mit Pigmenten



**Lagune**  
mit Pigmenten

## strobaTerra

Zuschlagstoffe zur Veredelung von Lehmedelputze



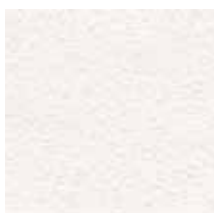
Produktbezeichnung	Gebinde	Gewicht	Preis CHF/Stk
Schilfhäcksel fein	Mini-Eimer	100 g	15.00
		300 g	25.00
Strohhäcksel 15 mm	Mini-Eimer	100 g	15.00
		300 g	25.00
Glimmer schwarz 0.8 - 1.4 mm	Mini-Eimer	100 g	15.00
		300 g	25.00
Perlmutsand 1.2 - 1.8 mm	Mini-Eimer	100 g	15.00
		300 g	25.00
Beck Fixativ	Gebinde	5 kg	78.00
	Gebinde	10 kg	140.00
Feinraum Rosenwasser	Gebinde	1 lt.	66.00

## strobaTerra

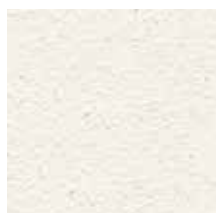
Lehmfarben



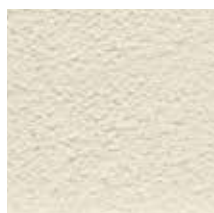
Bezeichnung	Gebinde	Reichweite	Gewicht	Preis CHF/Stk
Eimer Lehmfarbe (siehe Abbildung)		80-120 m2	10 kg	141.00
Kleinmenge offen + Gebinde siehe Leergebinde				20.00/kg
Procrea Lehmfarbe PG1	Eimer	55 - 85 m²	10 kg	70.00
solange Vorrat PG2	Eimer		10 kg	70.00



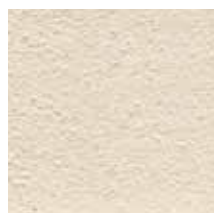
**Lichtweiss\***  
ähnlich NCS 0500-N



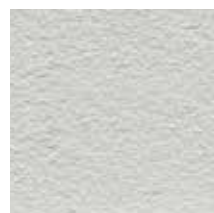
**Naturweiss\***  
ähnlich NCS 1002-Y50R



**Elfenbein\*\***



**Sand\*\***



**Hellgrau\*\***



**Steingrau\*\***



**Lagune\*\***  
mit Pigmenten

\* Lagerware  
\*\* auf Anfrage

## strobaTerra

Lehrgebilde für Abfüllungen



Art. Nr.	Bezeichnung	Grösse l	Preis CHF/Stk
CREAZU001	Leereimer mit Deckel	20	10.00
CREAZU003	Leereimer mit Deckel	7.4	9.00
CREAZU003	Leereimer mit Deckel	2.6	8.00
CREAZU004	Leereimer mit Deckel	0.88	8.00
CREAZU005	Leereimer mit Deckel	0.55	7.00



## strobaTerra

Schweizer Lehmsteine und Grünlinge



Bezeichnung	Rohdichte kg/m <sup>3</sup>	Format L/B/Hcm	Gewicht kg/Stk	VE	Stk./m <sup>2</sup> **	Preis CHF/Stk
NF** Vollstein	2200	24 × 11.5 × 7.1	4.3	280 Stk./Pal.	50	<b>3.00</b>
Lochstein Peso*	1700	29 × 12.5 × 14	8.62	160 Stk./Pal.	22.20	<b>3.00</b>
Ziegeleipalette (ZZ, FBB, KUBRIX) Leihpalette						<b>20.00</b>

\* auch in Breiten 15 oder 17.5 cm lieferbar

\*\* Stückbedarf ist Mass L+H sichtbar gerechnet

### ZUSAMMENSETZUNG

Baulehm gebrochen.

### ANWENDUNG

Geeignet für nichttragende Aufmauerungen, Ausmauerungen von Fachwerk. Vermauert (stehend oder liegend) oder trocken (liegend) geschichtet.

### EIGENSCHAFTEN

- Feuchtregulierend
- Wärmespeichernd
- im Sommer kühlend

### Baustoffklasse

A1 (nicht brennbar)

**Der Stückbedarf ist auf der schmalen Kante stehend gerechnet.**

### CH-Herstellung

Lehmsteine auf Anfrage

# ZUBEHÖHR

## strobaTerra

Montagemittel für Lehm- und Klimaplatten



Bezeichnung	Abmessung d × L	Gurtung	VE	Inhalt/ Pack	Preis CHF/VE
Teller-Flachkopfschraube	5 × 60		100	100	<b>38.00</b>
Prefix-Schnellbauschrauben 3.9 × 45 mm	3.9 × 45		1000	1000	<b>46.40</b>
Prefixschrauben 3.9 × 55 mm	3.9 × 55		500	500	<b>30.50</b>
Beiligscheibe HV36	id 4 - 5 mm ad = 36mm		100	100	<b>37.00</b>
Traghilfe für Lehmplatte 22mm	125 × 62.5		Kauf		<b>250.00</b>
Paslode Klammergerät 650416 S200.2W16			Kauf		<b>1335.00</b>
Paslode Klammern 50mm CNK (galv.)			10'000	10'000	<b>325.50</b>
Paslode Klammern 50mm A2 geharzt			10'000	10'000	<b>990.00</b>

## strobaTerra

Werkzeug und Zubehör



Art. Nr.	Produktbezeichnung	Abmessung mm	Preis CHF/Stk
<b>Einnässen und Auftragen von Grundierungen und Lehmfarbe:</b>			
CREAWE0039	Rechteck-Streich- und Einnässbürste	160x70	15.00
CREAWE0014	Ovalstreichbürste für Lehmfarben	140x50	42.00
CREAWE0040	Steckbügel Swissjet 6mm kurz für Walze L bis 100mm	100	10.00
CREAWE0041	Walze Perlon-Goldie Floor 10mm	100	5.00
CREAWE0050	Steckbügel Swissjet 8mm für Walze L=	180	9.00
CREAWE0051	Walze L = 60mm/Lamfell 4mm	180	18.00
CREAWE0060	Steckbügel 8mm für Walze L=	250	11.00
CREAWE0061	Walze Lamfell 4mm	250	18.00
<b>Auftragen von Haft- und Einbettmörtel und Lehmputze:</b>			
CREAWE0039	Rechteck-Einnässbürste	70x160	15.00
CREAWE0018	Berner Putzkelle, rostfrei	60/80x140	18.00
CREAWE0004	Hamburger Spitzkelle für Ecken unter 90°	140X0/80	19.00
CREAWE0008	Glätte-/Auftragkelle ungezahnt, rostfrei	280x130	20.00
CREAWE0004	Glätte-/Auftragkelle gezahnt 4mm, rostfrei	280x130	21.00
CREAWE00091	Glätte-/Auftragkelle gezahnt 6mm, rostfrei	280x130	21.00
CREAWE0010	Glätte-/Auftragkelle gezahnt 10mm, rostfrei	280x130	21.00
<b>Auftragen Finish Edelputze:</b>			
CREAWE00212	Kunststoff-Glättekelle 2mm	280x140	11.00
CREAWE00213	Kunststoff-Glättekelle 3mm	280x140	11.00
CREAWE00274	Kunststoff-Glättekelle 3mm Giebeform	280x140	14.00
CREAWE0011	Venezianerkelle konisch, Ecken rund, rostfrei	200x90/80	46.00
CREAWE0027	Wechselbrett Kunststoff, Klett	270x130	16.00
CREAWE00272	Wechselschwamm, fein, weiss	270x130	16.00
CREAWE00271	Wechselschwamm, grob, orange	270x130	16.00
<b>Diverses:</b>			
CREAWE0038	Radier-Schwamm weiss f. Trockenreinigung von Edelputzoberflächen		5.00
CREAWE0001	Werkzeug mit Koffer Sonderpreis		460.00
	Leereimer weiss mit Deckel für 20 kg Trockenputz		8.00

weitere Werkzeuge auf Anfrage



**Stoba terra Heilerde für äussere Anwendung**  
**Sack a 500 gramm**  
**8.50.- p .Sack**

## LEATHERMO-FLOOR (reines Fussboden-System Trapez)



Art.Nr:	Beschreibung	Preis CHF
HEIZLF01	LEATHERMO-FLOOR Lehmelement trapezförmig B x L 360 x 250 mm	auf Anfrage
HEIZLF01	LEATHERMO-FLOOR Lagerlatte trapezförmig	auf Anfrage
HEIZLF01	LEATHERMO-FLOOR Randlatte	auf Anfrage

## LEATHERMO-WALL (Fussboden -und Wand-System Nut-Kamm)

Art.Nr:	Beschreibung	Preis CHF
HEIZLW01	LEATHERMO-WALL Lehmelement Nut-Kamm B x L 360 x 250 mm	auf Anfrage
HEIZW02	LEATHERMO-WALL Lager- Verbindungslatte Nut-Kamm	auf Anfrage

## Verrohrungssystem mit Mehrschicht- Verbundrohr 14 x 2 mm

Art.Nr:	Beschreibung	Preis CHF
HEIZLR14	Mehrschichtverbundrohr 14 x 2 mm Ummantelung ROT	auf Anfrage
HEIZKR142	Mehrschichtverbundrohr 14 x 2 mm Ummantelung WEISS	auf Anfrage

## Pressverbindungssystem REIMS



Art.Nr:	Beschreibung	Preis CHF
HEIZL1414	Uni-Presskupplung 14 x 2 mm Messing	auf Anfrage
MIET0171LETH	Leihpresszange REIMS kann mietweise zu Verfügung gestellt werden	auf Anfrage

## In-line Schiebehülsen- Verbindungssystem KAN

Art.Nr:	Beschreibung	Preis CHF
HEIZKR1414	Ultra-Line Rohrverbinder 14x2/14x2mm Messing 10Stk./Beutel	auf Anfrage
HEIZKR14W	Ultra-Line Rohrverbinder 14x2/14x2mm Winkelbogen Messing	auf Anfrage
HEIZKV1416	Ultra-Line Rohrverbinder von Rohr d 14mm auf d = 16mm, Messing	auf Anfrage
HEIZKZ14	Kst-Schiebehülse für Rohrdurchmesser 14mm 50 Stk./Beutel	auf Anfrage
HEIZKZ16	Kst-Schiebehülse für Rohrdurchmesser 16mm 50 Stk./Beutel	auf Anfrage
MIET0171KAN	Werkzeugset für Ultraline kann mietweise zur Verfügung gestellt werden	auf Anfrage

## Verteileranschluss EURONORM 3/4" Gewinde konisch (Wassergewinde)



Art.Nr:	Beschreibung	Preis CHF
HEIZLV1434K	Klemmringverschraubung für d=14 mm auf Gewindestutzen 3/4"	auf Anfrage
HEIZKR1434	Ultra-Line Anschluss für 14 x 2 mm auf Gewindestutzen 3/4"	auf Anfrage

## Schüttung für Ränder und Rohrbögen

Art.Nr:	Beschreibung	Preis CHF
HEIZLZ02	Lehmschüttung 0-16mm Korn in Säcken zu 19 l	auf Anfrage

## Schönthaler Hanfstein

Leichtbausteine aus Hanfstroh und Naturkalk



Bezeichnung	Abmessung cm B x L x H	Stk./m <sup>2</sup>	Preis CHF/Stk
Vollstein	6 x 22 x 11		auf Anfrage
Element N/K	8 x 50 x 20	9	auf Anfrage
Element N/K	12 x 60 x 20	8.6	auf Anfrage
Element N/K	15 x 50 x 20	9.5	auf Anfrage
Element N/K	20 x 55 x 20	8.6	auf Anfrage
Element N/K	24 x 48 x 20	9.9	auf Anfrage
Element N/K	30 x 55 x 20	8.6	auf Anfrage
Element N/K	38 x 55 x 20	8.6	auf Anfrage

\* Sack=25 kg

### TECHNISCHE DATEN

Wärmeleitfähigkeit  $\lambda$  0.07 W/mK

Dichte 300 kg/m<sup>3</sup>

Schallabsorptionsgrad 0.8

Brandverhalten B s1 d0

### EIGENSCHAFTEN

- Schalldämmend
- Wärmespeichernd / Wärme reflektierend
- Feuchtigkeitstolerant
- Ungezieferresistent

- Brandsicher

- Leicht bearbeitbar

### ANWENDUNG

Für Schallschutzwände, Akkustikwände, Dämmung von Aussenwänden.

# FERMACELL



## Fermacell

Gipsfaser-«Ein-Mann» Platte

Format cm	Dicke mm	Stk./Pal.	kg/m <sup>2</sup>	Preis CHF/m <sup>2</sup>
150 x 100	10	75	11.5	13.50
	12.5	60	15	15.15
	15	50	18	20.75

Depot-Leihpalette 28.-

Weitere Formate und Ausführungen auf Anfrage.

### ZUSAMMENSETZUNG

Wasser, Gips, Altpapier

### ANWENDUNG

Unterkonstruktionen im Boden-, Wand- und Deckenbereich. Kann geklammert oder geschraubt werden.

### EIGENSCHAFTEN

- Diffusionsoffen
- nicht brennbar
- aussteifend
- schallhemmend
- nach Grundierung verputzbar



## Fermacell Zubehör

Schrauben (Einschliesslich 1 Kreuzschlitz-Klinge je Paket)

Artikel-Nr.	Format mm	Stück	Preis CHF/Pack
79011	3.9 x 30	1000	28.90
79047	3.9 x 40	1000	36.00
79053	3.9 x 55	1000	53.00

## Fermacell Zubehör

Kleber, Spachtelmasse, Fugenverstärkung



Art.-Nr.	Produktbezeichnung	Einheit	Preis pro	Preis CHF/Stk.
79023	Fugenkleber	Kartusche à 310 ml	Stk.	18.20
79026	Gewebeband (Vlies)	7 cm x 50 lfm	Rolle	19.60
79001	Fugenspachtel (Bedarf ca. 200 g/m <sup>2</sup> )	5 kg Beutel	Sack	17.00
79022	Estrichkleber	1 kg Spenderflasche	Flasche	30.00
79002	Feinspachtel (Bedarf ca. 200 g/m <sup>2</sup> )	10 lt Eimer	Gebinde	Anfrage
79028	Armierungsband TB (Netz)	45 lfm	Rolle	16.10
79311	Trennstreifen 50 mm	30 lfm	Rolle	36.20

# INNENAUSBAU

# SCHIMMELSANIERUNG CASI - SYSTEM



## TECHNISCHE DATEN

**Rohdichte** 270 kg/m<sup>3</sup>

**Brandeigenschaften** A1

**Wärmeleitfähigkeit**  $\lambda$  0.066 W/mK

**Dampfdiffusionswiderstand**  $\mu$  2,7

## EIGENSCHAFTEN

- stark entfeuchtend
- hält Oberflächen trocken und schützt vor Schimmel

## ANWENDUNG

Bei Kältebrücke z.B. Fenster und Kellerwänden sowie Badezimmer.

## CaSi Trockenbau & Sanierungsplatte

Wohnklimaplatte Premium

Format mm	Dicke mm	m <sup>2</sup> /Platte	Stk./Pal	Preis CHF/m <sup>2</sup>
1200 × 600	10	0.72	40	<b>58.00</b>
1200 × 600	25	0.72	50	<b>56.00</b>
1200 × 600	30	0.72	41	<b>60.00</b>
1200 × 600	50	0.72	25	<b>84.00</b>

Weitere Stärken auf Anfrage.

## CaSi Wohnklimaplatten

Laibungs- und Keilplatten

Format mm	21.702 mm	m <sup>2</sup> /Platte	Stk./Krt.	Preis CHF/Stk.
600 × 300	15	0.18	20	<b>15.00</b>
600 × 300	25/5	0.18	20	<b>24.00</b>



## CaSi Wohnklimaplattenkleber

Kleber und Spachtel

Verbrauch	VE	Inhalt	Preis CHF/Stk.
3.5 kg/m <sup>2</sup>	Sack	25 kg	<b>65.00</b>

## ANWENDUNG

Als Ausgleichsputz, Plattenkleber und zur vollflächigen Netzeinbettung und anschliessender Abfilzung.



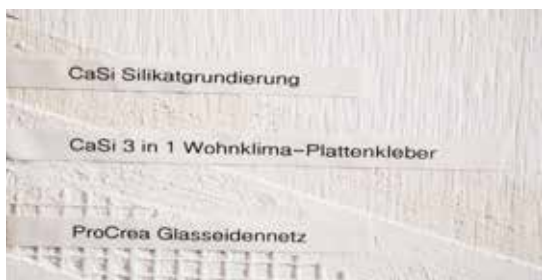
## CaSi Wohnklimaplatten Grundierung

Silikat Grundierung

VE	Inhalt	Preis CHF/Stk.
Gebinde	5 Liter	<b>51.00</b>

## ANWENDUNG

Grundierung zur Verfestigung sandiger und stark saugender mineralische Untergründe, sowie zur Reduktion der Saugfähigkeit der Platten bei Kleberauftrag.



## CaSi Aufbau

Beispiel

Innendämmung + Schimmelsanierung mit System



### strobaTerra Haft- & Einbettmörtel KHM

für Putzträger, Grundierungen und Armierungen, basiert auf Weisskalkhydrat mit Weisszement Zuschlag

Bezeichnung	Format/ Gebinde	Reich- weite	Gewicht	VE	Preis CHF/Stk
Haftmörtel auf Kalkbasis	Sack	5.25 m <sup>2</sup> bei 4 mm	25 kg	40 S./Pal.	<b>43.50</b>

### gräfix 66 HP · Kalk-Haftputz

basiert auf Weißkalkhydrat



Korngrösse	Verbrauch	Gebinde	Preis CHF/Stk
0 – 1,0 mm	1 Sack 3 mm = ca. 7 m <sup>2</sup>	Sack à 25 kg	<b>37.00</b>

#### EIGENSCHAFTEN

Mit Kalksteinbrechsanden, verarbeitungs- bzw. haftverbesserten Zusätzen erhält man einen spannungsfreien Spachtel zur Vorbereitung kritischer Untergründe für nachfolgende Kalkputze. Nicht geeignet im Sockelbereich.



### gräfix 63 SB · Zement-Spritzbewurf CS IV

Maschinen- und Handputz als Haftbrücke auf Fassaden aussen und innen

Korngrösse	Verbrauch	Gebinde	Preis CHF/Stk
0 – 4,0 mm		Sack à 30 kg	<b>25.00</b>

### gräfix maschinengängiges Sanierputzsystem

für salz- und feuchtebelastetes Mauerwerk auf Basis von HS na-Zement, Weißkalkhydrat, Kalksteinbrechsanden und Vergütungszusätzen. Nimmt aus dem Mauerwerk austretende Salze auf und bindet sie mittels großer Poren.



Bezeichnung	Korngrösse / Verbrauch	Gebinde	Preis CHF/Stk
gräfix 93 Vorspritz Haftbrücke	0 – 4,0 mm	Sack à 30 kg	<b>29.00</b>
gräfix 92 Sanierputz für Deckschicht	0 – 1,6 mm Putz-Auftragsstärke: mind. 2 cm	Sack à 30 kg	<b>37.00</b>
gräfix 95 Saniergrundputz als Salzspeicher unter gräfix 92 bei stark salzbelastetem Mauerwerk	0 – 1,6 mm	Sack à 30 kg	<b>37.00</b>

### FRP Feuchteregulierungsputz

für feuchtes und salziges Mauerwerk



Korngrösse	Verbrauch	Gebinde	Preis CHF/Stk
0 – 2 mm	1 Sack 20 mm = 1 m <sup>2</sup>	Sack à 25 kg	<b>45.00</b>

#### EIGENSCHAFTEN

Der Problemlöser gegen feuchtes und salzbelastetes Mauerwerk. Rein mineralischer Werk-trockenmörtel CS II, für aufgehendes Mauerwerk im Keller sowie für den Innen-, Außen- und Sockelbereich.

## gräfix 61 Luftkalkgrundputz ohne Zementzuschlag



Bezeichnung	Korngrösse	Verbrauch	Gebinde	Preis CHF/Stk
gräfix 61 GP	0 – 1,6 mm	10mm ca 2.2 m <sup>2</sup>	Sack à 30 kg	<b>29.40</b>
gräfix 61 BIO	0 – 1,6 mm	10mm ca 2.2 m <sup>2</sup> 15mm ca 1.1m <sup>2</sup>	Sack à 30 kg	<b>28.00</b>

### EIGENSCHAFTEN

Diffusionsoffene Innenputze aus Weisskalkhydrat und Kalkbrechsand. Sorgt durch seinen ausgiebigen Feuchtigkeitsaustausch für ein optimales Wohnklima. Durch die Fähigkeit zur Aufnahme von Stickoxyden und der Aufnahme von flüchtigen organischen Verbindungen (VOC) durch Clean Air Effekt. Als Außenputz ist gräfix 61 immer mit einem Witterungsschutz zu versehen. **gräfix 61 GP** als Grundputz als maschinengängiger Innenputz dank verarbeitungsfördernden Zuschlägen. **Gräfix 61 BIO** ohne Additive, als Handputz. Ideal für Allergiker!

## gräfix 61 H-grob Haar-Kalk Grundputz und gräfix 61-fein Kalk dünn-schicht Putz



Bezeichnung	Korngrösse	Verbrauch	Gebinde	Preis CHF/Stk
gräfix 61 H-grob	0 – 4,0 mm	15mm ca 1.5 m <sup>2</sup>	Sack à 30 kg	<b>35.00</b>
gräfix 61-fein	0 – 1,6 mm	3mm ca 8.0 m <sup>2</sup>	Sack à 30 kg	<b>34.00</b>

### EIGENSCHAFTEN

spezielle Verputze für Fachwerkrestauration auf Basis von Luftkalkhydrat mit der Fähigkeit zur Aufnahme von Stickoxyden und flüchtigen organischen Verbindungen. **Gräfix 61 H-grob** mit Haar mit erhöhter Druck- und Biegezugfestigkeit eignet sich als Grundputz besonders für den Kalkaufbau auf alten Lehmputzen sowie Schilfrohrträgerplatten. Als Beschichtung eignet sich der Kalk-Dünnschichtputz **gräfix 61-fein**. Wie bei allen Gräfix Verputzen der Reihe gräfix 61 muss ein genügender Dachvorsprung vorhanden und die Deckschicht mit einem zusätzlichen Witterungsschutz versehen werden.

## gräfix 61 DP · Kalk-Dämmputz

Für innen mit natürlich hydraulischem Kalk als Bindemittel, ohne Zementzusatz



Korngrösse	Verbrauch	Gebinde	Preis CHF/Stk
0 – 2,0 mm	10 mm / 1 m <sup>2</sup> = 10 l Frischmörtel	Sack à 13 kg	<b>35.00</b>

### EIGENSCHAFTEN

Kalk-Dämmputz als diffusionsoffener Innenputz, der auf Grund seines Feuchtigkeitsaustausches für ein sehr gutes Wohnklima sorgt.

## gräfix 71 lite · Kalk-Grund-Leichtputz

mineralisch mit Perlite



Korngrösse	Verbrauch	Gebinde	Preis CHF/Stk
0 – 1,6 mm	10mm /ca. 3m <sup>2</sup> pro Sack	Sack à 30 kg	<b>30.50</b>

### EIGENSCHAFTEN

Diffusionsoffener Kalk-Grundputz für innen und außen mit Kalksteinbrechsand, verarbeitungsfördernden Zusätzen, Kalkhydrat und einer geringen Zugabe von Zement als Bindemittel.



## TECHNISCHE DATEN

### Bindemittelbasis

- Reiner Sumpfkalk, über ein Jahr eingesumpft
- Zuschlagstoffe Marmor, Marmor, Marmor
- Zusätze ohne Zusatz von organischen Bindemittel

**+** **Stroba Sumpfkalkputz weiss (Lichtweiss)** Der gebrauchsfertige Verputz und Abrieb für Innen.

Korngrösse	Gebinde	Preis CHF/Stk
0.5 mm	Eimer à 25 kg	<b>73.00</b>
1.0 mm	Eimer à 25 kg	<b>73.00</b>

### Stroba Sumpfkalkgrundierung

Reichweite	Gebinde	Preis CHF/Stk
40 - 50 m <sup>2</sup>	Eimer à 10 kg	<b>59.00</b>

**Pigmentbasis** Titandioxid-Rutil

**Verbrauch** 2.5 kg – 2.8 kg / m<sup>2</sup>

**Körnung** 0.5 mm oder 1 mm

**Lösemittelgehalt** (VOC-CH) nicht abgabepflichtig

## LIEFERFORM

Konsistenz Gebrauchsfertig im Eimer  
Lagerung Stroba Sumpfkalkputz ist im ungeöffnetem Originalgebände vor Frost, Hitze und direkter Sonneneinstrahlung geschützt und während mindestens 18 Monaten lagerfähig.



**gräfix 685 · Sumpfkalk-Dekorputz (Naturweiss)**, Kratzstruktur für Aussen und Innen

Korngrösse	Gebinde	Preis CHF/Gebinde
0,5 mm	Eimer 20 kg	<b>84.00</b>
1.0 mm	Eimer 20 kg	<b>84.00</b>
1.5 mm	Eimer 20 kg	<b>84.00</b>
2.0 mm	Eimer 20 kg	<b>Auf Anfrage</b>



**gräfix 66 K · Putzglätte** ohne Zementzusatz

feine, leicht zu verarbeitende Putzglätte auf Luftkalk-Basis innen und aussen

Korngrösse	Verbrauch	Gebinde	Preis CHF/Stk
0 – 0,5 mm	1 Sack 1 mm = ca. 10-12 m <sup>2</sup>	Sack à 25 kg	<b>37.00</b>

## EIGENSCHAFTEN

Werk-Trockenmörtel auf Luftkalk-Basis mit Kalksteinmehl und Kalksteinsand 0 bis 0.5 mm. Der Mörtel ergibt einen besonders spannungsfreien und diffusionsoffenen Spachtel zum Glätten (bis max. 1 mm Schichtstärke) von fein verriebenen Flächen. Farbe grau



Kalkfarbe Nr. 315

**Feinraum Kalkfarbe Nr. 315** filtriert

Reichweite	Gebinde	Preis CHF/Stk
35 m <sup>2</sup>	5 lt.	<b>81.00</b>
70 m <sup>2</sup>	10 lt.	<b>132.15</b>
105 m <sup>2</sup>	15 lt.	<b>153.60</b>



Stucchino Nr. 500

**Feinraum Kalklinie · Stucchino Nr. 500** Sumpfkalkglätte fein

Reichweite	Gebinde	Preis CHF/Stk
13 m <sup>2</sup>	5 lt.	<b>94.00</b>
25 m <sup>2</sup>	10 lt.	<b>167.40</b>
38 m <sup>2</sup>	15 lt.	<b>199.80</b>



Marmorino Nr. 501

**Feinraum Kalklinie · Marmorino Nr. 501** Sumpfkalkglätte mittelfein

Reichweite	Gebinde	Preis CHF/Stk
13 m <sup>2</sup>	5 lt.	<b>94.00</b>
25 m <sup>2</sup>	10 lt.	<b>167.40</b>
38 m <sup>2</sup>	15 lt.	<b>199.80</b>



Jura Nr. 506.1

**Feinraum Kalklinie · Jura Nr. 506.1** Sumpfkalkverputz naturweiss

Korngrösse	Reichweite	Gebinde	Preis CHF/Stk
0 – 0,5 mm	10 m <sup>2</sup>	10 kg	<b>72.00</b>
0 – 0,5 mm	20 m <sup>2</sup>	20 kg	<b>120.00</b>

# FARBEN / LASUREN



**AURO**  
Wand- und Deckenfarben

Produktbezeichnung	Artikel-Nr.	Netto Inhalt Liter	Reichweite m <sup>2</sup>	Preis CHF
Profi-Kalkfarbe weiss	344	5.000	50	83.00
		10.000	100	135.00

## ERGIEBIGKEIT

Bei rauem Holz ca. 8-10 m<sup>2</sup>/Liter

Bei gehobeltem Holz ca. 10-12 m<sup>2</sup>/Liter

## LAGERUNG

Aglaja-Lasur kann in gut in verschlossenen Originalgebinden mind. 2 Jahre gelagert werden.

## WERKZEUGSREINIGUNG

Mit Aglaja-Lasur Pinselreiniger Gebinde à 1 L CHF 16.85

Proto-Wood



## AGLAJA

Biologische Holzschutz- und Imprägnierungslasur für Innen oder Aussen

Produktbezeichnung	Netto Inhalt Liter	Gebinde	Preis CHF
<b>neutral</b> (aussen nur im Schattenbereich)	0.750		35.00
	2.500	Einweggebinde	95.00
	10.000		330.00
nach Protowood <b>pigmentiert</b>	0.750		45.00
Neutral, Olive Sapin, Teak	2.500	Einweggebinde	95.00
Oregon Pine, Red Cedar Pine, Warmbraun, Eiche Dunkel	10.000		370.00

**WEITERE BIOFA-PRODUKTE AUF ANFRAGE.**

# BODENPFLEGE



## WOCA

Produktbezeichnung	Gebinde Liter	Stück/Box	Ergiebigkeit pro Gebinde m <sup>2</sup>	Preis CHF
Meister Bodenöl, Natur oder Weiss	0,75	6	8 - 10	50.55
	2,5	4	25 - 30	58.00
	5,0	4	50 - 60	232.05
Ölverdünner	1,0	6	-	38.75
Pflegeöl, Natur oder Weiss	1,0	6	30 - 40	38.25
	2,5	4	75 - 100	75.70
Basisseife weiss	1,0	6	10 - 15	52.30
Holzbodenseife, Natur oder Weiss	1,0	6	320 - 400	26.10
	2,5	4	800 - 1000	48.05
	5,0	4	1600 - 2000	85.90
Öl-Refresher, Natur oder Weiss	0,25	6	40 - 50	24.30
	1,0	6	150 - 200	45.15
	2,5	4	400 - 500	101.70
Intensivreiniger	1,0	6	200 - 300	35.00
	2,5	4	500 - 750	67.15
Fleckentferner Spot Remover	0,25	6	-	33.85
Tannin Spot Remover	0,75	6	6 - 9	31.65
Exterior Öl, Natur	0,75	6	6 - 9	45.55
	2,5	4	20 - 30	115.55
Exterior Öl, Weiss, Teak, Lärche, Bangkirai	0,75	6	6 - 9	45.80
	2,5	4	20 - 30	115.55
Exterior Cleaner	1,0	6	100	36.50
Wood Cleaner	2,5	4	250	71.25
Exterior Cleaner	1,0	6	20 - 50	63.45
Deepcleaner	2,5	4	40 - 100	102.45



**WEITERE WOCA-PRODUKTE AUF ANFRAGE.**

**FÜR WEITERE PRODUKTE SIEHE STROBA WOCA-DETAILPREISLISTE.**



## + Dämmzopf

Gebunden und Ungebunden aus Recyclingwolle der Bettwarenindustrie.

Artikel-Nr.	Durchmesser		Bund kg	Preis CHF/Bd
SEID0001	30/10 mm* / ca. 25 lfm/kg	gebunden	10	<b>182.50</b>
SEID0002	50/25 mm** / ca. 13 lfm/kg	gebunden	10	<b>173.50</b>
SEID0007	30/10 mm* / ca. 25 lfm/kg	ungebunden	5	<b>70.75</b>

\* für Fugen von ca. 10 mm geeignet  
\*\* für Fugen von ca. 25 mm geeignet

### TECHNISCHE DATEN

**Wärmeleitfähigkeit**  $\lambda$  0.035 W/mK

**Feuchtigkeit** Aufnahme bis 35% vom Eigengewicht

**Schädlings**schutz vorhanden

**Dampfdiffusions**widerstand  $\mu$ 1

**Wärmespeicher**kapazität 1720 J/kg

**Lanolin**-Anteil 0.5 - 0.8%

**Brandkenn**ziffer 5.2

**Flammpunkt** der Schafwolle 580 °C

### INHALT

ca. 60 % Schafwolle

ca. 30 % Baumwolle

ca. 10 % Kunstfaser



## Wollzopf/Fugenband

Kardiertes Wollband aus reiner Schafschurwolle.

Artikel-Nr.		Durchmesser	Einheit	Preis CHF/Sack
ISOLFU001	gebunden	25/50 mm	Säcke à 200 lfm	<b>150.00</b>
ISOLFU002U	ungebunden	25/50 mm	Säcke à 200 lfm	<b>145.00</b>
SEID0010 VIAS	ungebunden	30/10 mm	Sack à 5 Kg/ 142 lfm	<b>75.00</b>

### TECHNISCHE DATEN ISOLFU001

**Raumgewicht** ca. 18 kg/m<sup>3</sup>

**Durchmesser** 25 - 50 mm

**Wärmeleitfähigkeit**  $\lambda$  0.035 W/mK

**Schalldämmwert** 62 Db

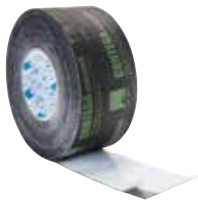
ausgerüstet mit geprüftem Wollschutz frei von Brandschutz-Zusätzen

### TECHNISCHE DATEN SEID0010

**Raumgewicht** ca. 18 kg/m<sup>3</sup>

**Wärmeleitfähigkeit**  $\lambda$  0.035 W/mK

ausgerüstet mit Mottenschutz



## proclima Contega SOLID IQ modifizierter wasserfester SOLID-Kleber

Intelligentes vollflächig klebendes Putz - Fensteranschlussband für Innen und Aussen

Artikel-Nr.	Breite	Einheit	Preis CHF/Rolle
16811	8cm		<b>66.70</b>
16815	10cm		<b>84.60</b>
16817	15cm		<b>125.40</b>
16819	20cm		<b>165.10</b>



## Lino Klick / Lino Plus

Naturboden in Farbe, Linoleum-Design-Boden mit integrierter Korktrittschalldämmung



Produkt	Format mm	Paketinhalt Stk.	Preis CHF/m <sup>2</sup>
Linoklick in diversen Farben	10x620x450	6 = 1.68 m <sup>2</sup>	auf Anfrage
Linoplus in diversen Farben	11x900x460	4 = 1.712 m <sup>2</sup>	auf Anfrage

## Low-Cost Kork-Klickparkett

LIFE 10



Asti



Florenz

Dekor	Format mm	Paketinhalt in m <sup>2</sup>	Preis CHF/m <sup>2</sup>
LIFE 10-Asti	900 × 300 × 10	7 Stk. = 1.89	50.00
LIFE 10-Florenz	900 × 300 × 10	7 Stk. = 1.89	50.00

### AUFBAU

Presskork-Cover 2.5 mm

Trittschall 1.5 mm Kork

**Oberfläche** Hartwachs-Öl

HDF-Mittellage mit Uniclic-System

## Zirko-Design-Korkparkett

Corelan und Corelan Plus



### AUFBAU

strapazierfähiges Design-Klick-Korkparkett

3 mm Korkauflage, digital bedruckt

dank HOT-COATING Beschichtung äusserst

abrieb- und kratzfest

in der Schweiz bearbeitet

Design, Struktur	Format mm	Paketinhalt in m <sup>2</sup>	Preis CHF/m <sup>2</sup>
<b>Corelan Landhausoptik</b> Chalet Eiche, Eiche Canyon	1235 × 305 × 11	4 Stk. = 1.51 m <sup>2</sup>	80.00
<b>Corelan Landhausoptik</b> Vulkanbirke alt	1235 × 305 × 11	4 Stk. = 1.51 m <sup>2</sup>	85.00
<b>Corelan Langdiele</b> Waldeiche	1815 × 200 × 11	5 Stk. = 1.815 m <sup>2</sup>	85.00
<b>Corelan Steinoptik</b> Beton	620 × 450 × 11	6 Stk. = 1.68 m <sup>2</sup>	77.00
passende Sockelleiste, ebenfalls bedruckt	40 × 16 × 2500	-	18.00/Stk

Andere Dekore auf Anfrage.

## Ziro Design-Edelkork parkett

Korkplus Klickparkett mit Edelfournieraufgabe Hartwachs öl oder Natural Shield



Design, Struktur	Farbe	Format mm	Paketinhalt in m <sup>2</sup>	Preis CHF/m <sup>2</sup>
Salsa	natur	900 × 300 × 12	6 Stk = 1.62 m <sup>2</sup>	78.00
Harmony	natur	900 × 300 × 12	6 Stk = 1.62 m <sup>2</sup>	85.00
Harmony sand, eingefärbt	ockergrau	900 × 300 × 12	6 Stk = 1.62 m <sup>2</sup>	87.00

**Design Salsa und Harmony** sind auch als Klebekork 6 mm in Ausführung Corelan KF und Corelan Objekt KF lieferbar.

**Natural Shield** ist ein 3 fach aufgetragener wasserbasierter Lack mit natürlicher Optik.

GEEIGNETE PFLEGEPRODUKTE FÜR PARKETT FINDEN SIE UNTER WOCA AUF SEITE 38.

Diese Dekore sind auch als Klebekork 6 mm in Ausführung Corelan KF und Corelan Objekt KF lieferbar.

Änderungen der Dekore und Oberflächenstruktur vorbehalten.

## Massivholz Parkett NK



**Eiche 3 Klang**  
rustikal-charakterstark



**Roteiche**  
elegant-handverlesen



**Eiche Duett**  
lebhaft Mischung



**Eiche**  
Lebhaft Sortierung



**Esche**  
edelhell-sehr ruhige Sortierung



**Esche**  
lebhaft Sortierung



**Douglasie Edelrift selekt**

Art.Nr:	Beschreibung:	Preis CHF
LETHD0001	Eiche 3-Klang rustikal (roh)	auf Anfrage
LETHD0002	Eiche 3-Klang elegant	auf Anfrage
LETHD0003	Eiche duett ruhig	auf Anfrage
LETHD0004	Eiche rustikal charakter 135	auf Anfrage
LETHD0005	Eiche rustikal charakter 165	auf Anfrage
LETHD0011	Eiche elegant 135	auf Anfrage
LETHD0010	Eiche elegant 165	auf Anfrage
LETHD0016	Eiche edelrift selekt 135	auf Anfrage
LETHD0014	Eiche edelrift selekt 165	auf Anfrage
LETHD0017	Eiche rift/halbrift 135	auf Anfrage
LETHD0012	Roteiche elegant 135	auf Anfrage
LETHD0006	Esche 3-Klang lebhaft	auf Anfrage
LETHD0007	Esche duett lebhaft	auf Anfrage
LETHD0008	Esche lebhaft charakter 135	auf Anfrage
LETHD0009	Esche lebhaft charakter 165	auf Anfrage
LETHD0013	Esche edelhell	auf Anfrage
LETHD0018	Douglasie edelrift selekt Tanne* edelrift 3-Klang	auf Anfrage
LETHD0022	Tanne* edelrift selkt 85	auf Anfrage
LETHD0019	Tanne* edelrift selkt	auf Anfrage
LETHD0020	105 Tanne* edelrift selkt 135 * = Weisstanne	auf Anfrage
LETHD0021	Fichte* astig* = Rottanne	auf Anfrage
HEIZLZ98	Topix-plus 3.5 x 50mm Doppelgewindeschraube 500 Stk / Pack	auf Anfrage

Alle Preisangaben exkl. MWst 8.1%

Die Preise sind Grundriss abhängig und müssen nach Ihren Angaben berechnet werden.

## Hanf filz Trittschallunterlage + Entkopplungsstreifen BIO

Unterlage für schwimmend verlegte Parkett- und Böden auf Holzunterlage.



Breite x Länge	Stärke mm	Menge/Rolle	Preis CHF/ Rolle
1.00 m x 25 m	3	25 lfm /Rol.	<b>165.00</b>
1.00 m x 25 m	5	25 lfm /Rol.	<b>247.50</b>
1.00 m x 15 m	10	15 lfm /Rol.	<b>169.00</b>
10 cm x 25 m	3	25 lfm /Rol.	<b>30.00</b>
10 cm x 25 m	5	25 lfm/Rol.	<b>36.00</b>
10 cm x 15 m	10	15 lfm/Rol.	<b>38.00</b>

## Rollenkork Fino (220 - 240 kg/m³)

Als Trittschallunterlage oder für Pinnwände.



Breite x Länge	Stärke mm	Rollen	Preis CHF/m²
1.00 x 30 m	2	30 m²	<b>9.70</b>
1.00 x 20 m	3	20 m²	<b>13.70</b>
1.00 x 15 m	4	15 m²	<b>17.70</b>
1.00 x 12 m	5	12 m²	<b>22.20</b>

Bei 2mm 16 dB

## ISOLENA Trittschallfilz BIO

Fester Filz aus reiner Schafschurwolle.



Typ	Dicke mm	Breite cm	Einheit	Preis CHF/m²
Trittschalldämmung mit Papier	3.5	100	Rolle à 25 lfm	<b>8.90</b>
Schallfilz	9.0	100	Rolle à 10 lfm	<b>20.00</b>
Schallfilzstreifen	9.0	10	Rolle à 25 lfm	<b>2.70/p.l.fm</b>
Trennfilzstreifen mit Papier	3.5	5	Rolle à 25 lfm	<b>25.90/Rolle</b>

### Technische Daten

**Raumgewicht** 100 kg/m³

bei 3.5 mm einseitig mit Natronkraftpapier kaschiert

**Trittschallverbesserung** 3,5mm = 21 dB

Technische Werte 9mm Schafwoll Filz

Längsbezogener Strömungswiderstand r:29.5kPa s/m²

Dynamische Steifigkeit 62,1 MN/m³

**TRITTSCHALLFILZ AUS SCHAFWOLLE SIEHE SEITE 12 + 15.**  
**TRITTSCHALLPLATTEN AUS KOKOS SIEHE SEITE 16.**

## Schilfmatten

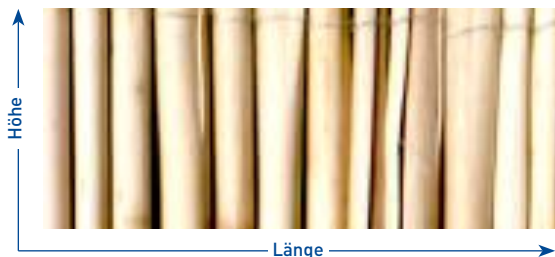
PLANO **ungeschält** mit verzinktem Draht



Masse H × L cm	Preis CHF/m <sup>2</sup>
100 × 600	8.00
160 × 600	
200 × 600	

## Schilfmatten

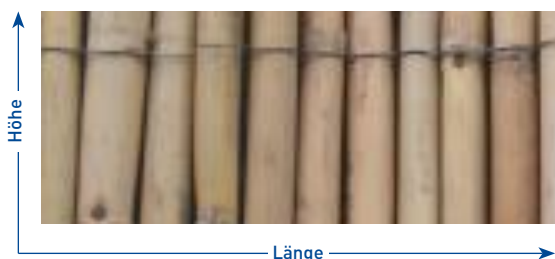
STROBA Aus **geschältem** und schlankem Edelschilf, eng gewoben, mit Nylon gebunden



Masse H × L cm	Preis CHF/m <sup>2</sup>
100 × 300	17.00
150 × 300	
200 × 300	

## Bambusmatten

mit Draht, aus Edelstahl gebunden



Masse H × L cm	Preis CHF/m <sup>2</sup>
100 × 300	26.00
150 × 300	
200 × 300	

## Weidematten

PLANO **ungeschält** mit verzinktem Draht



Masse H × L cm	Preis CHF/m <sup>2</sup>
100 × 300	22.00
150 × 300	
200 × 300	

## CANTEX

PLANO ungeschält mit verzinktem Draht

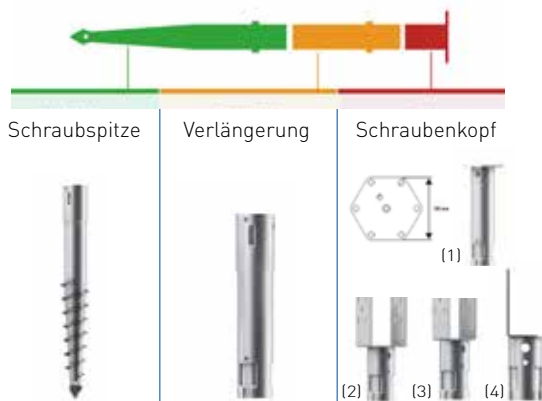


Masse H × L cm	Stärke mm	Preis CHF/m <sup>2</sup>
100 × 200	20	22.00
100 × 200	50	auf Anfrage

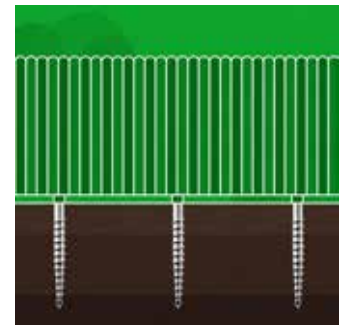
## VERWENDUNGSZWECK

Sicht-, Wind- und Sonnenschutz bei Balkonen, Pergola und Gartenlauben, Verkleidungen von Wänden und Decken sowie Dekorationen.

## Schraubfundamente



Produkt	Länge mm	VE	Preis CHF
(1) Schraubenkopf Hex Top M12		Stk.	22.50
(2) U100		Stk.	21.90
(3) U80		Stk.	19.90
(4) L Top		Stk.	19.50
Verlängerungen	250	Stk.	19.50
	500	Stk.	29.50
Schraubfundament	600	Stk.	39.90
	700	Stk.	42.90
Werkzeug		miete pro Woche	30.00



## Mehrzweckplatten Mesa

Für Pinnwände. 15 mm zur Abschirmung zum Schlafen

Dicke	Masse	Inhalt Stk.	Preis CHF/Stk.
6 mm	63 x 94 cm	25	18.00
8 mm	63 x 94 cm	20	28.00
10 mm	63 x 94 cm	15	35.00
15 mm	63 x 94 cm	10	49.00



## STROCO-Kokosmatte

Für das Einpacken von Pflanzen.

Dicke	Einheit	Preis CHF/m <sup>2</sup>
25 mm	Rollenlänge: 2,5 m	12.00



## Kokos Seile

mechanisch gesponnen

	Einheit	Preis CHF/kg
2-fach	1 kg Kugeln	13.00
2-fach	Stränge à 4.5 kg (ca. 90 m per kg)	8.00

## BERATUNGEN NUR AUF VORANMELDUNG!

ANMELDUNG VIA TELEFON 052 635 30 30 ODER PER MAIL STROBA@STROBA.CH.



### SERVICE BERATUNG

- Konstruktionsberatung
- Aufbauvorschläge Materialwahl und Anwendung
- Diffusionsberechnungen
- U-Wert Berechnungen, Klimaelemente Wand und Deckenheizung
- Schimmelberatung

---

#### **Technische Beratung am Telefon:**

Die ersten 15 Minuten kostenlos, ab 15 Minuten kostenpflichtig mit CHF 120.00 pro Stunde.

#### **Beratung im Haus bei stroba naturbaustoffe ag:**

Die ersten 30 Minuten kostenlos, ab 30 Minuten kostenpflichtig mit CHF 120.00 pro Stunde.

#### **Beratung direkt vor Ort beim Objekt:**

Pauschal CHF 200.00 für maximal 2 Stunden.

Beratungen & Berechnungen werden bei einem Waren-Netto Bezug von mind. CHF 500.- wieder gutgeschrieben.

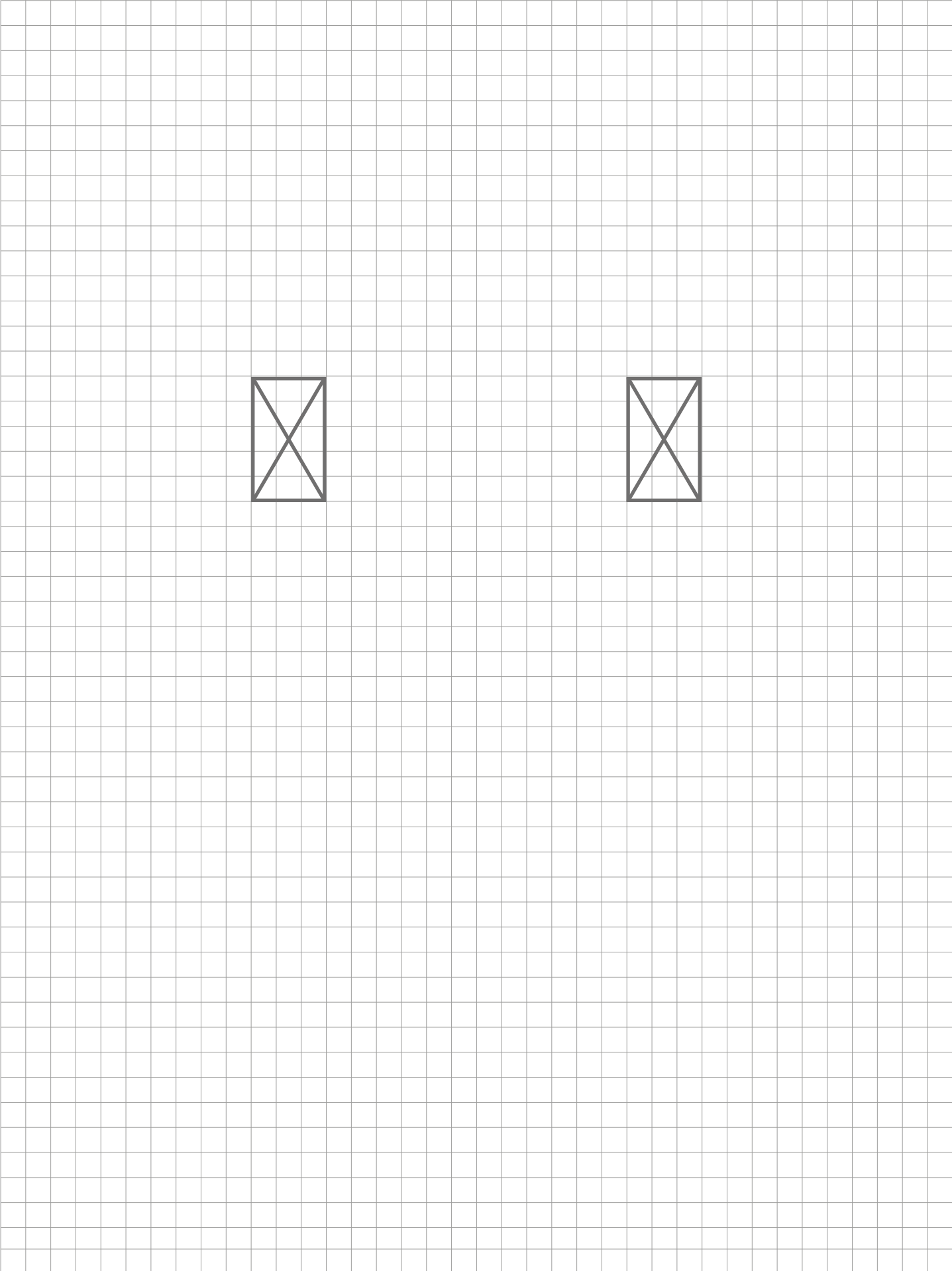
Freundliche Grüsse

STROBA Naturbaustoffe AG

stroba naturbaustoffe ag  
Winterthurerstrasse 21  
CH - 8310 Kempthal

Tel: +41 52 635 30 30  
www.stroba-naturbaustoffe.ch  
Mail: stroba@stroba.ch

# NOTIZEN & KONSTRUKTION



# VERKAUFS- UND LIEFERBEDINGUNGEN

## 1. Angebot

Angebote verstehen sich generell und ohne besonderen Hinweis freibleibend.

## 2. Preise

Die Preise verstehen sich in CHF, exklusive MwSt. Preisänderungen bleiben ausdrücklich vorbehalten und erfordern keine Voranzeige sofern sie durch Preiserhöhungen von Rohstoffen, Zulieferanten, Transportkosten oder Wechselkursänderungen verursacht sind. Preise gelten für die ganze Schweiz

## 3. Liefertermine

Die Festsetzung von Lieferterminen erfolgt nach sorgfältigem Ermessen, nach Möglichkeit in Erfüllung der Kundenwünsche, bleibt jedoch unverbindlich. Nicht ausgeführte oder verspätete Lieferungen infolge höherer Gewalt, Betriebsstörungen, Rohstoffmangel oder ungünstiger Verkehrslage berechtigen den Käufer weder zum Rücktritt von seiner Bestellung noch zu irgendwelchen Ansprüchen, namentlich auf Schadenersatz. Teillieferungen sind zulässig. Zuschlag für fixen Liefertermin vor 10 Uhr ist CHF 60.-

## 4. Lieferung ab Kempththal

Ohne anderslautende Vereinbarung wird die Versandart nach dem Ermessen des Verkäufers bestimmt. Postversand-, Fracht- und Verpackungskosten werden generell in Rechnung gestellt. Frachtkosten für Transitlieferungen werden generell in Rechnung gestellt. Nicht zurückgegebene oder ausgetauschte Paletten werden mit CHF 20.- verrechnet, bei einwandfreier Rückgabe mit CHF 15.- gutgeschrieben. Die Ware reist auf Rechnung und Gefahr des Käufers. Der Ablad erfolgt durch den Warempfänger. Kranablad wird separat mit CHF 150.-/ Std. verrechnet.

## 5. Reklamationen

Reklamationen werden nur innert 3 Arbeitstagen nach Warempfang entgegengenommen. Bei berechtigten Beanstandungen ist es dem Verkäufer freigestellt kostenlosen Ersatz oder Warengutschrift zum Nettowarenwert zu leisten.

## 6. Retouren

Retouren von Waren sind grundsätzlich nur mit dem Einverständnis des Verkäufers zulässig. Die Vergütung (erfolgt als Warengutschrift, keine Barauszahlung!) beträgt 70% des Nettowarenwertes, sofern der Verkäufer nach Eingangskontrolle den Neuzustand der Ware festgestellt hat. Eingefärbte Ware wird nie zurückgenommen, auch wenn uns das errechnen der Menge überlassen wurde. Die Transport- und allfälligen Entsorgungskosten gehen zu Lasten des Käufers; die Ware reist auf dessen Rechnung und Gefahr.

## 7. Beratung

Die Beratungen unserer Mitarbeiter und die Instruktionen auf der Baustelle sowie bei Baustellenbesuchen ohne rechtsverbindliche Haftungsansprüche. Massenauszüge, Devisierungen, Berechnungen usw. werden nach bestem Wissen und Können erstellt. Soweit diese Leistungen kostenlos erfolgen, sind jegliche Haftansprüche daraus ausgeschlossen. Die aktuellen Stroba Verarbeitungsvorschriften, Ausschreibungstexte, Ausführungsdetails usw. sind genau zu beachten und zwingend einzuhalten. Die Planung, Konstruktion und Verarbeitung muss den objektbezogenen, bestehenden Verhältnissen angepasst werden. Es ist Aufgabe der Planer und Verarbeiter korrekt und fachgerecht nach den Regeln des Handwerks unsere Angaben sinngemäss anzuwenden und regelmässige Kontrollen durchzuführen.

## 8. Gewährleistung-Haftung

Wir leisten Gewähr für zwei Jahre ab Ablieferung der gelieferten Ware. Jede weitergehende Gewährleistung wird wegbedungen. Die Haftung für einen allfälligen Schaden wird ausdrücklich auf den Betrag des Kaufpreises beschränkt. Weitergehende Schadensersatzforderungen sind ausgeschlossen. Durch Schwankungen im Rohmaterial müssen Farb- und Strukturabweichungen akzeptiert werden. Wir arbeiten mit Naturmaterialien, welche nicht genormt sind.

## 9. Zahlungsbedingungen

Unsere Rechnungen sind zahlbar innert 20 Tagen nach Rechnungsdatum, ohne Abzug oder nach besonderen Vereinbarungen. Der Verkäufer ist befugt, unberechtigte Skontoabzüge nachzufordern. Wird die Zahlungsfrist überschritten, schuldet der Käufer dem Verkäufer ohne förmliche In-Verzug-Setzung vom Tage der Fälligkeit an 8% Verzugszins. Die Ware bleibt bis zur vollständigen Bezahlung Eigentum der Stroba Naturbaustoffe AG. Für Rechnungen mit einem Warenwert von unter CHF 150.- wird ein Kleinmengenzuschlag von CHF 25.- erhoben, dieser entfällt bei sofortiger Barzahlung.

## 10. Materialauszüge

Die Angabe von Durchschnittsverbrauchwerten erfolgt ohne Gewähr. Wir haben keinen Einfluss auf Untergrund, Verarbeitung, usw. Von uns erstellte Materialauszüge sind seitens des Käufers zu überprüfen und erfolgen auf dessen Risiko.

## 11. Die vorliegenden Verkaufs- und Lieferbedingungen treten stillschweigend die Auftragserteilung, bzw. bei Offertstellung in Kraft.

## 12. Erfüllungsort und Gerichtsstand

Der Käufer anerkennt für alle Streitigkeiten, die zusammenhängend mit den vorliegenden Bedingungen entstehen könnten die Zuständigkeit der Gerichte am Sitz des Verkäufers in 8315 Lindau und verzichtet darauf, an seinem Sitz belangt zu werden.

Kempththal, 1. März 2018

# Service der stroba naturbaustoffe ag



## SCHULUNG VERARBEITUNG

- Lehmworkshop
- proclima- und Gutex Schulung
- Baustellenbetreuung
- Schulung Naturbaustoffe



## BAUBEGLEITUNG

- Baubegleitung
- Baustellenbetreuung vor Ort oder via Telefon / Email mit Fotos
- Vermittlung von Fachleuten und Handwerker
- Dokumentation / Musterversand



## SERVICE & BERATUNG

Beratung & Berechnung pro Stunde 120.-  
bei einem Warenbezug von min. 300.-  
wird der Betrag gutgeschrieben

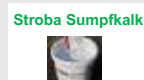
- Konstruktionsberatung
- Aufbauvorschläge Materialwahl und Anwendung
- Diffusionsberechnungen
- U-Wert Berechnungen, Klimatelemente Wand u. Deckenheizung
- Schimmelberatung



## TRANSPORT & BESTELLUNG

- Lieferung auf Baustelle
- Kleinmengen per Paketdienst
- Abholung ab Lager Kempththal

## stroba naturbaustoffe ag vertritt die Produkte folgender Marken



Über Ihre  
Google-Rezension  
würden wir  
uns freuen

**stroba**<sup>®</sup>  
naturbaustoffe ag

stroba naturbaustoffe ag  
Winterthurerstrasse 21  
CH - 8310 Kempththal

Tel: +41 52 635 30 30  
www.stroba-naturbaustoffe.ch

Mail: stroba@stroba.ch  
Bestellung: bestellung@stroba.ch