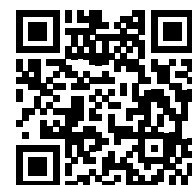


Naturbaustoffe - Wir wissen Bescheid

Produkte und Preise

Ab April 2025
Angaben exkl. MwSt.

stroba naturbaustoffe ag
Ihr Spezialist für Naturbaustoffe aller Art
- natürlich bauen, gesund wohnen -



stroba naturbaustoffe ag
Winterthurerstrasse 21
CH - 8310 Kempthal

Tel: +41 52 635 30 30
www.stroba-naturbaustoffe.ch
Mail: stroba@stroba.ch
Bestellung: bestellung@stroba.ch

stroba naturbaustoffe ag vertritt die Produkte folgender Marken

stroba naturbaustoffe ag
Ihre Spezialisten für Naturbaustoffe



Inhaltsverzeichnis

DÄMMSTOFFE

Thermo Hanf	4 - 5
Gutex Holzdämmstoffe	6 - 9
Wolle, Kokos, Multipor, Kork	10 - 17
Flocken und Schüttung	18

DÄMMSTOFFZUBEHÖR

Proclima	19 - 22
Dübel	21
Miet- und Kaufgeräte	22
Mietbedingungen	22

LEHM / INNENAUSBAU

Lehmplatten, Klimaplatzen, Lehmgrundputze	24 - 27
Lehmedelputze, Lehmfarben	28 - 29
Leichtlehmsteine, Lehm Zubehör	30 - 31
Holzwolleplatte Heraklith, Hanfsteine	32
Fermacell + Zubehör	33
Schimmelsanierung - CaSi System	34

VERPUTZE

Putzträger-Grundierung	35
Gräfix	36
Sumpfkalkputz	37

FARBEN, ÖLE & PFLEGE

Auro, Biofa & Woca	38
--------------------	----

FENSTERBAU

Fensterzöpfe	39
--------------	----

BODENBELÄGE

Holzparkett	40
Korkparkett und Trittschall	41 - 42

HAUS, TIERE & GARTEN

Schilfprogramm	43
Bambusstangen, Korkröhren, Mesaplatzen	44

*BIO = ohne künstliche Bindemittel, bedenkenlos kompostierbar



Hanf Combi Jute

Plattenformat 58 x 120 cm Holzbaumass Lagerware bis 160 mm

Art. Nummer	Stärke mm	Platten/Pack	m ² /Pack	Preis CHF/m ²
HANFCJ0030	30	20	13.92	7.50
HANFCJ0040	40	15	10.44	9.40
HANFCJ0050	50	12	8.35	11.70
HANFCJ0060	60	10	6.96	13.80
HANFCJ0080580	80	8	5.57	18.40
HANFCJ0100	100	6	4.18	21.50
HANFCJ0120	120	5	3.48	25.60
HANFCJ0140	140	4	2.78	28.90
HANFCJ0160	160	4	2.78	32.90
HANFCJ0180	180	3	2.09	37.90
HANFCJ0200	200	3	2.09	41.90
HANFCJ0220	220	2	1.39	44.80

Sondermass ab 5 m³

TECHNISCHE DATEN

Plattenformate 58 x 120 / 62,5 x 120 / 84 x 120 cm

Rohdichte 35 – 40 kg/m³

Wärmeleitfähigkeit λ 0.037 W/mK

spez. Wärmekapazität C-Wert 2300 J/kg K

längsbez. Strömungswiderstand 3.0 kPa s/m²

CO₂ Wert 48-67 kWh/m³

Zusammensetzung

62% Hanffasern

22 % Jute Fasern

8 % Polymere-Stützfaser PET

4 % Soda als Brandschutz / B2,
normalentflammbar / Euroklasse E

Plattenformat 62,5 x 120 cm Trockenbaumass Lagerware

Art. Nummer	Stärke mm	Platten/Pack	m ² /Pack	Preis CHF/m ²
HANFCJ0040625	40*	15	11.25	9.40
HANFCJ0060625	60	10	7.50	13.80
HANFCJ0080625	80*	8	6.00	18.40

* auf Anfrage / nicht an Lager

EIGENSCHAFTEN

· Bester Wärmeschutz durch geringe Wärmeleitfähigkeit

· Hervorragender sommerlicher Hitzeschutz durch hohe
Wärmespeicherkapazität

· Gutes Raumklima durch feuchtausgleichendes

Verhalten

· Von Wohnmedizinerinnen und Baubiologen empfohlen





Thermo-Hanf Premium Plus BIO Plattenformat 58 x 120 cm Holzbaumass

Art. Nummer	Stärke mm	Platten/Pack	m ² /Pack	Preis CHF/m ²
HANFHP0030	30	20	13.92	9.30
HANFHP0040	40	15	10.44	12.60
HANFHP0050	50	12	8.35	15.00
HANFHP0060	60	10	6.96	18.20
HANFHP0080	80	8	5.56	24.30
HANFHP0100	100	6	4.18	28.60
HANFHP0120	120	5	3.48	34.70
HANFHP0140	140	4	2.78	38.40
HANFHP0160	160	4	2.78	44.80
HANFHP013058	180	3	2.09	46.50
HANFHP0200	200	3	2.09	50.90
HANFHP0220	220	2	1.39	55.80

Sondermass auf Anfrage

TECHNISCHE DATEN

Plattenformate 58 x 120 / 62,5 x 120 / 84 x 120 cm

Rohdichte 35 – 40 kg/m³

Wärmeleitfähigkeit λ 0.0398 W/mK

spez. Wärmekapazität C-Wert 2300 J/kg K

längsbez. Strömungswiderstand 3.0 kPa s/m²

CO₂ Wert 48-67 kWh/m³

ZUSAMMENSETZUNG

85 - 90 % Hanffasern

8 - 10 % Biopolimere Stützfasern auf PLA Basis

2 - 5 % Soda als Brandschutz / B2

normalentflammbar / Euroklasse E

Plattenformat 62,5 x 120 cm Trockenbaumass - auf Anfrage

Art. Nummer	Stärke mm	Platten/Pack	m ² /Pack	Preis CHF/m ²
	40	15	11.25	12.60
	60	10	7.50	18.20
HANFHP0080625	80	8	6.00	24.30

* nicht an Lager

EIGENSCHAFTEN

· Bester Wärmeschutz durch geringe Wärmeleitfähigkeit

· Hervorragender sommerlicher Hitzeschutz durch hohe

Wärmespeicherkapazität

· Gutes Raumklima durch feuchteausgleichendes

Verhalten

· Von Wohnmedizinerinnen und Baubiologen empfohlen



TECHNISCHE DATEN

Format 57.5 × 135 cm

Rundum stumpfkantig

DIN EN 13171

Wärmeleitfähigkeit λ 0.036 W/mK

Rohdichte ~ 50 (kg/m³)

Material Schweizer Holz, folienverpackt

CO₂ Wert 200 kWh/m³

C-Wert 2100 J/(kg•K)

GUTEX Thermoflex®

Flexible Dämmplatte für Gefachdämmungen, **Dach, Wand und Boden** - Lagerware bis 160 mm

Dicke mm	Pl./Pk.	m ² /Pk.	Pk./Pal	m ² /Pal	Preis CHF/m ²
30	12	9.315	12	111.78	6.60
40	8	6.21	14	86.94	6.80
50	9	6.99	10	69.99	8.10
60	8	6.21	10	62.10	9.35
80	6	4.66	10	46.60	12.40
100	4	3.11	12	37.32	15.20
120	4	3.11	10	31.10	18.00
140	4	3.11	8	24.88	21.10
160	3	2.33	10	23.30	24.50
180	3	2.33	8	18.64	26.70
200	2	1.55	12	18.63	29.50
220	2	1.55	10	15.53	32.20
240	2	1.55	10	15.53	35.50

Sondermass auf Anfrage



TECHNISCHE DATEN

Format 60 × 255 cm = 1.53 m³ pro Platte

Deckmass 57.6 × 252.6 cm = 1.46 m²

Rundum Nut und Kamm

DIN EN 13171

Wärmeleitfähigkeit λ 0.040 W/mK

Rohdichte ~ 150 (kg/m³)

C-Wert 2100 J/(kg•K)

GUTEX Dämmplatte DW

Dämmplatte für die hinterlüftete **Fassade / Dach (Unterdachplatte) und Boden**

Dicke mm	Stk/Pal	m ² /Pal	Gewicht kg/Pal	Preis CHF/m ²
40	54	82.62	515	14.20
60	36	55.08	515	20.20
80	26	39.78	475	26.60
100	20	30.60	475	33.50

Anbruchpalette + CHF 60.00

Dach mit Unterdachbahn ProClima einsetzen

Spez. Wärmekapazität C-Wert 2100J/kg K

Längsbezogener Strömungswiderstand > 100 kPa s/m²

Material Schweizer Holz

CO₂ Wert 370 kWh/m³



TECHNISCHE DATEN

Format 60 × 255 cm = 1.53 m³ pro Platte

Deckmass 57.6 × 252.6 cm = 1.46 m²

Rundum Nut und Kamm

DIN EN 13171

Wärmeleitfähigkeit λ 0.042 W/mK

Rohdichte ~ 200 (kg/m³)

C-Wert 2100 J/(kg•K)

GUTEX Dämmplatte DW+ 200 kg/m³

Dämmplatte für die hinterlüftete **Fassade und Dach** (erhöhte Anforderung)

Dicke mm	Stk/Pal	m ² /Pal	Gewicht kg/Pal	Preis CHF/m ²
40	54	82.62	685	16.50
60	36	55.08	685	24.70

Anbruchpalette + CHF 60.00

Dach mit Unterdachbahn ProClima einsetzen

Spez. Wärmekapazität C-Wert 2100J/kg K

Längsbezogener Strömungswiderstand > 100 kPa s/m²

Material Schweizer Holz

GUTEX Multiplex-top®

Regensichere Unterdeckplatte, **Dach und Wand**



Dicke mm	Stk/Pal	m ² /Pal	Gewicht kg/Pal	Preis CHF/m ²
*22	108	125.28	703	16.50
22	45	84.38	430	14.90
35	30	56.25	430	15.50

Anbruchpalette + CHF 60.00

*22 mm Top 220

TECHNISCHE DATEN

Format *22 mm: 59.5 x 201.5 cm Aussenmass

22 mm: 75 x 250 cm = 1.875 m² pro Platte

35 mm: 75 x 250 cm = 1.875 m² pro Platte

Deckmass *22 mm: 58 x 200 cm = 1.16 m² pro Platte

22 + 35 mm: 72.2 x 248 cm = 1.791 m²

pro Platte

Rundum Nut und Kamm

DIN EN 13171

Wärmeleitfähigkeit λ 0.044 W/mK

Rohdichte ~ 200 (kg/m³)

C-Wert 2100 J/(kg•K)

GUTEX Ultratherm®

Hochdämmende **regensichere Unterdeckplatte, Dach**



Dicke mm	Stk/Pal	m ² /Pal	Gewicht kg/Pal	Preis CHF/m ²
60	36	38.45	430	23.70
80	26	27.77	430	31.40
100	20	21.36	430	39.20
120	18	19.22	430	45.50

TECHNISCHE DATEN

Format 60 x 178 cm = 1.068 m² pro Platte

Deckmass 60 mm: 176 x 56.8 cm = 1.01 m² pro Platte

80-160 mm: 174.9 x 56.9 cm = 0.995 m² pro Platte

Rundum Nut und Kamm

DIN EN 13171

Wärmeleitfähigkeit λ 0.042 W/mK

Rohdichte ~ 180 (kg/m³)

C-Wert 2100 J/(kg•K)

Anbruchplattenzuschlag + CHF 60.00

GUTEX Thermoroom®

Innendämmplatte von Aussenwänden **Innen**



Dicke mm	Stk/Pal	m ² /Pal	Gewicht kg/Pal	Preis CHF/m ²
20	96	57.60	190	10.40
40	48	28.80	190	17.70
50	36	21.60	190	22.20
60	30	18.00	190	26.40
80	24	14.40	190	34.50
100	18	10.80	190	43.50

TECHNISCHE DATEN

Format 50 x 120 cm = 0.6 m² pro Platte

Rundum stumpfkantig

DIN EN 13171

Wärmeleitfähigkeit λ 0.039 W/mK

Rohdichte ~ 130 (kg/m³)

C-Wert 2100 J/(kg•K)

Anbruchpalette + CHF 60.00

GUTEX Thermowall®-L

leichte Putzträgerplatten für vollflächige **Untergründe / Fassaden**



Dicke mm	Stk/Pal	m ² /Pal	Gewicht kg/Pal	Preis CHF/m ²
120	36	26.55 / *17.28	370 / *270	36.90
140	32	23.60/ *15.36	370 / *270	42.30
160	28	20.65/* 13.44	370 / *270	47.90
180	24	17.70/ *11.52	370 / *270	53.50
200	22	16.22/ *10.56	370 / *270	58.80

Anbruchpalette + CHF 60.00

TECHNISCHE DATEN

Format 59 × 125 cm = 0.738 m² / *40 × 120 cm = 0.48 m²

pro Platte

Rundum stumpfkantig

DIN EN 13171

Wärmeleitfähigkeit λ 0.038 W/mK

Rohdichte ~ 110 (kg/m³)

Für vollflächige Untergründe

C-Wert 2100 J/(kg•K)

GUTEX Thermowall®

Laibungsplatte

Dicke mm	Stk/Pal	m ² /Pal	Gewicht kg/Pal	Preis CHF/m ²
20*	224	165.20	540	9.90

Anbruchpalette + CHF 60.00

TECHNISCHE DATEN

Format 59 × 125 cm

*Darf nur als Laibungsplatte verwendet werden.

GUTEX Thermowall® NF

Putzträger-Dämmplatte frei über **Holzständer / Fassade**



Dicke mm	Stk/Pal	m ² /Pal	Gewicht kg/Pal	Preis CHF/m ²
60	36	38.88	380	24.50

Hinweis Nur 60 mm Dicke.

Anbruchpalette + CHF 60.00

TECHNISCHE DATEN

Format 60 × 180 cm = 1.08 m² pro Platte

Deckmass 178 × 58 cm = 1.03 m² pro Platte

Rundum Nut und Kamm

DIN EN 13171

Wärmeleitfähigkeit λ 0.039 W/mK

Rohdichte ~ 160 (kg/m³)

C-Wert 2100 J/(kg•K)

GUTEX Thermowall® gf

Putzträger-/Dämmplatte frei über **Holzständer / Fassade**



Dicke mm	Stk/Pal	m ² /Pal	Gewicht kg/Pal	Preis CHF/m ²
40	108	84.24	650	18.50
60	72	56.16	650	26.90

Anbruchplattenzuschlag+ CHF 60.00

TECHNISCHE DATEN

Format 60 × 130 cm = 0.78 m² pro Platte

Deckmass 127.6 × 57.6 cm = 0.735 m² pro Platte

Rundum Nut und Kamm

Frei über Holzständer einsetzbar

DIN EN 13171

Wärmeleitfähigkeit λ 0.043 W/mK

Rohdichte ~ 185 (kg/m³)

C-Wert 2100 J/(kg•K)

GUTEX Thermosafe-nf®

Unterboden für geschraubte Dielen und Parkett / **Boden**



Dicke mm	Stk/Pal	m ² /Pal	Gewicht kg/Pal	Preis CHF/m ²
41/40	75	33.91	210	17.30

dazu benötigen Sie



GUTEX Verlegeleiste Fichte

Unterboden für geschraubte Dielen und Parkett

Format cm	Stk/Bund	Bedarf lfm/m ²	Bedarf Bund/Pal	Preis CHF/lfm
7.4 × 200	23	ca. 2.7	2	8.90

TECHNISCHE DATEN

Format 38 × 119 cm

Deckmass 36 × 117 cm = 0.42 m² pro Platte

Rundum Nut und Kammsystem für Verlegeleiste

DIN EN 13171

Wärmeleitfähigkeit λ 0.039 W/mK

Rohdichte ~ 130 (kg/m³)

C-Wert 2100 J/(kg•K)

GUTEX Thermofloor®

Trittschalldämmplatte für alle Bodenaufbauten **Boden**



Dicke mm	Stk/Pal	m ² /Pal	Gewicht kg/Pal	Preis CHF/m ²
21/20	180	129.60	450	10.20
31/30	120	86.40	450	14.80

Anbruchplattenzuschlag + CHF 60.00

TECHNISCHE DATEN

Format 60 × 120 cm

Rundum stumpfkantig

DIN EN 13171

Wärmeleitfähigkeit λ 0.042 W/mK

Rohdichte ~ 160 (kg/m³)

C-Wert 2100 J/(kg•K)

GUTEX Happy Step®

Trittschalldämmplatte unter Parkett und Laminat



Dicke mm	Platten p. Pack	m ² /Pack	Gewicht kg/Pal	Preis CHF/m ²
6	20	10.14	540	7.50

Anbruchplattenzuschlag + CHF 60.00

TECHNISCHE DATEN

Format 59 × 86 cm

Rundum stumpfkantig

DIN EN 13171

Wärmeleitfähigkeit λ 0.046 W/mK

Rohdichte ~ 240 (kg/m³) bei 4 mm

Rohdichte ~ 260 (kg/m³) bei 6 mm

C-Wert 2100 J/(kg•K)

GUTEX Thermosafe

mehrschichtige Dämmplatte **Boden / Oberste Geschossdecke**



Dicke mm	Stk/Pal	m ² /Pal	Gewicht kg/Pal	Preis CHF/m ²
40	112	84.00	430	11.00
60	68	51.00	390	16.40
80	56	42.00	390	21.90
100	42	31.50	390	27.00

Anbruchplattenzuschlag + CHF 60.00

TECHNISCHE DATEN

Format 62.5 × 120 cm = 0.75 m² pro Platte

Rundum stumpfkantig

DIN EN 13171

Wärmeleitfähigkeit λ 0.038 W/mK

Rohdichte ~ 160 (kg/m³)

C-Wert 2100 J/(kg•K)



ISOLENA Premium BIO
Schafwolldämmung 20kg/m³
Dach, Wand, Decke, keine Lagerware

Bestelldicke mm	Länge lfm	Rollenabmessung in cm		Preis CHF/m ²
		VPE = 2 Stk. Breite cm		
160	3	60		52.80
180	2.5	60		58.00
200	2.5	60		64.00
220	2.5	60		69.00
240	2	60		77.00
260	2	60		84.00
280	2	60		90.30
300	2	60		96.60

TECHNISCHE DATEN

Brandschutz BKZ 5.3 schwer entflammbar RF3

Geprüfter Wollschutz IONIC PROTECT

Wärmeleitfähigkeit λ 0,0359 W/mK

Rohdichte 20 kg/m³

Dampfdiffusionswiderstand $\mu = 1$

Längsbez. Strömungswiderstand 4,1 kPa s/m²

Erhältlich ab 1 Palette

Sonderbreiten auf Anfrage ab 100 kg

6 - 8 Wochen Lieferfrist

Breiten: 25 - 150cm in 5 cm Schritten

Dicken: 80 - 300mm in 10mm Schritten

ANWENDUNGSBEREICH

Steildach, Zwischensparrendämmung, Oberste Geschossdecke, Fassade, Holzriegelbau

ISOLENA Optimal BIO

Schafwolldämmung 18kg/m³

Boden, Decke, *Dach und Wand (Montage beachten)



Bestelldicke mm	Länge lfm	Rollenabmessung in cm		Preis CHF/m ²
		VPE = 2 Stk. Breite cm		
30	12	60		9.20
40	12	60		12.30
50	9	60		14.50
60	9	60 65		17.80
80	6	60 65		23.10
100	6	60		29.30
120	6	60		34.00
140	3	60		40.00

TECHNISCHE DATEN

Brandschutz BKZ 5.3 schwer entflammbar RF3

Geprüfter Wollschutz IONIC PROTECT

Wärmeleitfähigkeit λ 0,0385 W/mK

Rohdichte 18 kg/m³

Dampfdiffusionswiderstand $\mu = 1$

Längsbez. Strömungswiderstand 4,1 kPa s/m²

Sonderbreiten auf Anfrage ab 500 kg

Breiten: 25 - 240 cm in 5 cm Schritten

Dicken: 30 - 140mm in 10mm Schritten

ANWENDUNGSBEREICH

Flachdach-Holzkonstruktionen, Oberste Geschossdecke, Wand, Fassade, Boden, Akustikdecke, Installationsebene, Holzriegelbau, Blockbohlen



ISOLENA Klemmfilz BIO

Schafwolldämmung 30kg/m³

Installationsebene, Decke, Dach, Wand

Bestelldicke mm	Länge lfm	Rollenabmessung in cm		Preis CHF/m ²
		VPE = 2 Stk.		
30	9	60		15.90
40	6	60		20.50
50	6	60		25.90
60	6	60		30.60
80	4	60		39.90

TECHNISCHE DATEN

Brandschutz BKZ 5.3 schwer entflammbar RF3

Gepürfter Wollschutz IONIC PROTECT

Wärmeleitfähigkeit λ 0,0339 W/mK

Rohdichte 30 kg/m³

Dampfdiffusionswiderstand μ = 1

Längsbez. Strömungswiderstand 10,2 kPa s/m²

Schallabsorptionsgrad α (alpha) w = 0.85 /bei 50mm Stärke

Sonderbreiten auf Anfrage ab 500 kg

Breiten: 25 – 120 cm in 25 cm Schritten

Dicken: 30 – 140mm in 10mm Schritten

ANWENDUNGSBEREICH

Wand, Akustikdecke, Installationsebene, Hohlräume mit erhöhten Akustikansprüchen



ISOLENA Trittschallfilz BIO

Fester Filz aus reiner Schafschurwolle.

Typ	Dicke mm	Breite cm	Einheit	Preis CHF/m ²
Trittschalldämmung mit Papier	3.5	100	Rolle à 25 lfm	8.90
Schallfilz	9.0	100	Rolle à 10 lfm	20.00
Schallfilzstreifen	9.0	10	Rolle à 25 lfm	2.70/p.l.fm

Technische Daten

Raumgewicht 100 kg/m³

bei 3.5 mm einseitig mit Natronkraftpapier kaschiert

Trittschallverbesserung 3,5mm = 21 dB

Technische Werte 9mm Schafwoll Filz

Längsbezogener Strömungswiderstand r : 29.5kPa s/m²

Dynamische Steifigkeit 62,1 MN/m³

Zuschneidegeräte für Wolle

Miet- und Kaufgeräte zum Zuschneiden von Schafwoll-Dämmbahnen und Filzen



Typ	max Schnitttiefe	Kaufpreis CHF	Mietpreis CHF
Handschneidrad	200 mm	310.00	80.00/Woche
el. Schneidrad	100 mm	380.00	120.00/Woche

fiwo Dämmplatte Standard



Dicke mm	Platten/Pack	m ² /Pack	Format mm	kg/m ³	Preis CHF/m ²
20	10	6.0	600 x 1000	24	10.75
30	10	6.0	600 x 1000	24	16.05
40	10	6.0	600 x 1000	24	16.95
50	10	6.0	600 x 1000	24	20.05
60	5	3.0	600 x 1000	24	23.40
80	5	3.0	600 x 1000	23	29.85
100	5	3.0	600 x 1000	22	35.80
120	3	1.8	600 x 1000	22	42.90
140	3	1.8	600 x 1000	22	49.95
160	3	1.8	600 x 1000	22	56.95

TECHNISCHE DATEN

Wärmeleitfähigkeit λ 0.035 W/mK

Feuchtigkeitsaufnahme bis 35 % vom Eigengewicht der Schafwolle

Mottenschutz vorhanden

Dampfdiffusionswiderstand μ 1

Wärmespeicherkapazität 1720 J/kg*K

Lanolinanteil 0.5 - 0.8 %

Inhalt Schweizer Schafwolle, Stützfaser

CO₂ Wert 20-80 kWh/m³

Sondermasse auf Anfrage ab 50 m²
Zuschnitt 150.- pro Mass

fiwo Dämmplatte SwissPopWool



Dicke mm	Platten/Pack	m ² /Pack	Format mm	kg/m ³	Preis CHF/m ²
20	10	6.0	600 x 1000	22	9.30
30	10	6.0	600 x 1000	22	13.85
40	10	6.0	600 x 1000	22	14.50
50	10	6.0	600 x 1000	22	17.10
60	5	3.0	600 x 1000	22	20.10
80	5	3.0	600 x 1000	22	26.20
100	5	3.0	600 x 1000	22	31.25
120	3	1.8	600 x 1000	22	37.35
140	3	1.8	600 x 1000	22	45.60
160	3	1.8	600 x 1000	22	49.90

TECHNISCHE DATEN

Wärmeleitfähigkeit 0.036 W/mK

Feuchtigkeitsaufnahme bis 35 % vom Eigengewicht der Schafwolle

Mottenschutz vorhanden

Dampfdiffusionswiderstand μ 1

Wärmespeicherkapazität 1720 J/kg*K

Lanolinanteil 0.5 - 0.8 %

Inhalt Schweizer Schafwolle,

Industrie-Recyclingwolle, Stützfaser

Sondermasse auf Anfrage ab 50 m²
Zuschnitt 150.- pro Mass



fiwo
Blockhausvlies Standard

Dicke mm	Platten/Pack	m ² /Rolle	Format mm	kg/m ³	Preis CHF/m ²
60	1	1.5	600 x 2500	16	16.05
80	1	1.5	600 x 2500	16	21.40
100	1	1.5	600 x 2500	16	27.75
120	1	1.5	600 x 2500	18	36.10
140	1	1.5	600 x 2500	18	auf Anfrage
160	1	1.5	600 x 2500	18	auf Anfrage

Sondermasse auf Anfrage

TECHNISCHE DATEN

Wärmeleitfähigkeit 0.038 W/mK

Feuchtigkeitsaufnahme bis 35 % vom Eigengewicht der Schafwolle

Mottenschutz vorhanden

Dampfdiffusionswiderstand μ 1

Wärmespeicherkapazität 1630 J/kg*K

Lanolinanteil 0.5 – 0.8 %

Inhalt Schweizer Schafwolle mit natürlicher Stützfaser fixiert



fiwo
Akustikdämmplatte Standard

Dicke mm	Platten/Pack	m ² /Pack	Format mm	kg/m ³	Preis CHF/m ²
20	10	5.0	500 x 1000	30	13.15
30	10	5.0	500 x 1000	30	19.45
60	5	2.5	500 x 1000	30	30.10
20	10	5.0	500 x 1000	40	auf Anfrage
30	10	5.0	500 x 1000	40	auf Anfrage
60	5	2.5	500 x 1000	40	auf Anfrage

Sondermasse auf Anfrage

fiwo
Akustikdämmplatte SwissPopWool

Dicke mm	Platten/Pack	m ² /Pack	Format mm	kg/m ³	Preis CHF/m ²
*0	10	5.0	500 x 1000	30	auf Anfrage
30	10	5.0	500 x 1000	30	auf Anfrage
60	5	2.5	500 x 1000	30	auf Anfrage
20	10	5.0	500 x 1000	40	auf Anfrage
30	10	5.0	500 x 1000	40	auf Anfrage
60	5	2.5	500 x 1000	40	auf Anfrage

Sondermasse auf Anfrage

TECHNISCHE DATEN

Wärmeleitfähigkeit 0.036 W/mK

Feuchtigkeitsaufnahme bis 35 % vom Eigengewicht der Schafwolle

Mottenschutz vorhanden

Dampfdiffusionswiderstand μ 1

Wärmespeicherkapazität 1720 J/kg*K

Lanolinanteil 0.5 – 0.8 %

Inhalt Schweizer Schafwolle, Industrie-Recyclingwolle, Stützfaser



fiwo

Fester Filz zur Trittschalldämmung.

Typ	Stärke mm	Format	gr/m ³	Preis CHF/m ²
Filzbahn	3	1 m × 25 m	420	9.30

zuzüglich Energiezuschlag

TECHNISCHE DATEN

Schalldämmung -20 db

Feuchtigkeitsaufnahme bis 35 % vom Eigengewicht der Schafwolle

Mottenschutz vorhanden

Lanolinanteil 0.5 - 0.8 %

STOPFMATERIAL

Stopfwolle

Zum stopfen oder schütten.



Einheit	Einheit, Inhalt	kg/m ³	Preis CHF/kg
Fiwo kurzfasrig	1 Sack à 5 kg	ca. 18	16.50
Isolena langfasrig	1 Sack à 5 kg	ca. 14	16.50

ANWENDUNG

· Ausstopfen von Hohlräumen

TECHNISCHE DATEN

· Schafwollprodukte sind mit Mottenschutz versehen

· Alle Produkte sind mit dem entsprechenden Brandschutz versehen.



Kokos Stopfwolle

Universell verwendbares Stopf- und Dämmmaterial. Auch zum verschliessen von Einblasöffnungen.

Einheit	Preis CHF/kg
Sack à 10 kg	10.00

Stopf Hanf BIO

Grobe Hanffasern zum Ausstopfen von Hohlräumen oder Dämmücken.

Einheit	Preis CHF/kg
Karton à 10 kg	8.50



Kokos Stroco BIO

Trittschallplatte latexiert



Bezeichnung	Stärke	Format cm	Platten/Bund	Preis CHF/m ²
T 10	10 mm	50 × 100	20 (1.6kg /m ²)	13.00
T15	15 / 12	50 × 100	20 (2.4 kg /m ²)	15.00
T 17	17 / 14	50 × 100	20 (2.7 kg /m ²)	17.00

TECHNISCHE DATEN

Trittschallverbesserungsmass bei 10 mm 20 dB

ANWENDUNG

· Massivdecke und Estrich nach ISO 717

CO₂ Wert 95 kWh/m³

Bezeichnung	Δ Lw	dyn. Steifigkeit
T 10	20	33.6
T 17	28	23.0

* auf Anfrage



Kokos Stroco BIO

Randstreifen, beidseitig latexiert

Stärke mm	Format	Preis CHF/lfm
10	10 cm × 5 lfm	2.50
10	15 cm × 5 lfm	3.00
10	20 cm × 5 lfm	3.50
15	8 cm × 100 cm	3.00

TECHNISCHE DATEN

Dämmwert 0.045 W/mK

Dichte 160 kg/m³

Brandkennziffer B2

ANWENDUNG

- Geeignet als Schalldämmung für Nass- und Trockenestriche sowie unter Lagerhölzern.
- Geeignet als Dämmstreifen für Lagerhölzern, Randstreifen bei Wandabschlüssen.

Kokos Stroco BIO

Dach- und Wandplatten



Bezeichnung	Stärke mm	Format cm	Platten/Bund	Preis CHF/m ²
DW 3	30	60 × 100	10	17.00
DW 4	40	60 × 100	7	21.00
DW 5	50	60 × 100	6	26.00
DW 6	60	60 × 100	5	30.00

TECHNISCHE DATEN

Dämmwert 0.042 W/mK

Dichte 100 kg /m³

Brandkennziffer B2

ANWENDUNG

Geeignet für Dach- und Wanddämmung.

Multipor WAP (50 mm WI)

Mineralfaserplatte für Aussen- und Innenanwendung. (Einzelner Pack)



TECHNISCHE DATEN

Wärmeleitfähigkeit λ 0.045 W/mK

Zusammensetzung Quarzsand, Kalk, Wasser und Zement

Raumgewicht 110-115 kg/m³

ANWENDUNG

Mineralische Fassadendämmung auf mineralische Untergründe.

EIGENSCHAFTEN

- Brandsicher
- Schimmelhemmend

Stärke cm	Plattenformat H x L	m ² /Pack	Paketpreis CHF/m ²
5 (WI)	39 x 60	1.87	31.40
6	39 x 60	2.34	37.10
8	39 x 60	1.17	48.40
10	39 x 60	1.40	60.00
12	39 x 60	1.17	71.50
14	39 x 60	0.94	84.00
16	39 x 60	0.70	95.50

Weitere Stärken auf Anfrage

Palettpreis auf Anfrage

Multipor Leichtmörtel

Klebe und Spachtelmörtel

kg	Palette	Bedarf	Preis CHF/Sack
20	40 Sack	3.5 kg/m ²	61.00

Hanffilz Trittschallunterlage + Entkopplungsstreifen

Unterlage für schwimmend verlegte Parkett- und Böden auf Holzunterlage.

Breite x Länge	Stärke mm	Menge	Preis CHF/Rolle
10 cm x 25 m	5	25 lfm/Rol.	35.00

Aerogel Spaceloft A2 board

Kompakt-Dämmmatte

Stärke mm	Format mm	Platten/m ²	Preis CHF/m ²
10	700 x 1400	1.0	auf Anfrage
20	700 x 1400	1.0	auf Anfrage
30	700 x 1400	1.0	auf Anfrage
Aero Kleber-Armierungsmörtel		25kg/Sack	auf Anfrage

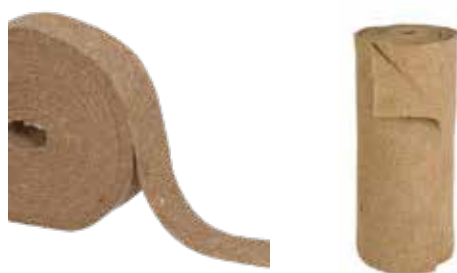
TECHNISCHE DATEN

Wärmeleitfähigkeit λ 0.015 W/mK

ANWENDUNG

Aussendämmung ohne zusätzlichen Dämmstärkenauftrag.

TRITTSCHALL



Hanffilz Trittschallunterlage + Entkopplungsstreifen BIO

Unterlage für schwimmend verlegte Parkett- und Böden auf Holzunterlage.

Art. Nummer	Breite x Länge	Stärke mm	Menge/Rolle	Preis CHF
HANFFI0003	1.00 m x 25 m	3	25 lfm /Rol.	6.60/m²
HANFFI0005	1.00 m x 25 m	5	25 lfm /Rol.	9.90/m²
HANFFI0006	1.00 m x 15 m	10	15 lfm /Rol.	11.30/m²
HANFFI0009	10 cm x 25 m	3	25 lfm /Rol.	30.00/p.RL.
HANFFI0010	10 cm x 25 m	5	25 lfm/Rol.	36.00/p.RL.
HANFFI0011	10 cm x 15 m	10	15 lfm/Rol.	38.00/p.RL.

Rollenkork Fino (220 - 240 kg/m³)

Als Trittschallunterlage oder für Pinnwände.



Art. Nummer	Breite x Länge	Stärke mm	Rollen	Preis CHF/m ²
ZIRORO00021	1.00 x 30 m	2	30 m ²	9.50
ZIRORO0003	*1.00 x 20 m	3	20 m ²	13.50
ZIRORO0004	*1.00 x 15 m	4	15 m ²	17.50
ZIRORO0005	*1.00 x 12 m	5	12 m ²	22.00

* Anschnitt +25% bei 2mm 16 dB

Kork BIO Stroba-Dampfkorkplatten



Stärke mm	Platten/Pack	m ² /Pack	Preis CHF/m ²
10	30	15	14.10
20	15	7.5	18.05
25	12	6	21.55
30	10	5	25.40
40	8	4	31.35
50	6	3	40.80
60	5	2.5	48.30
80	4	2	64.80
100	3	1.5	82.30

TECHNISCHE DATEN

Rohdichte 130 kg/m³

Brandkennziffer B2 (E s1 d0)

Wärmeleitfähigkeit λ 0.041 W/mK

CO₂ Wert 360 kWh/m³

EIGENSCHAFTEN

- 100 % natürliches Erzeugnis
- keine Zusatzstoffe
- erneuerbarer Rohstoff
- unbegrenzte Haltbarkeit
- recycelbar
- gute thermische und akustische Dämmung
- keine giftigen Dämpfe
- antistatisch
- Elastisch, Schwingungsdämpfend

Korkstreifen BIO Randstreifen zur Schallabkopplung.



Stärke mm	Breite cm	Preis CHF/lfm
10	15	3.52

Ölpapier paraffiniert Trennlage beim Einbau von Dampfkork in Unterlagsboden.

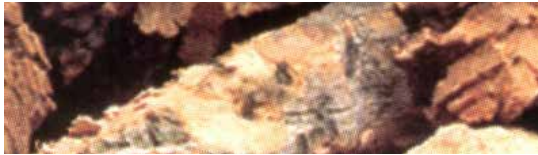
Gewicht	Rollen	Preis CHF/m ²
80 g/m ²	1 m × 100 lfm	4.50

Wakol Kork-Kontakt Kleber Wakol Kleber zu Rollenkork

Gebinde	Preis CHF/Gebinde
2.5 kg	68.00
5.0 Kg	97.00

Blasbare Dämmstoffe und Schüttungen

Recy Kork Schrot, Korkdämmstoffgranulat



TECHNISCHE DATEN

Lamdawert ab 0,045 W/mK je nach Schüttdichte

EIGENSCHAFTEN

- Schall- und hohe Dauerelastizität
- grösstes Luftvolumen
- keine elektrostatische Aufladung
- schirmt Strahlungen ab

ANWENDUNG

- Nachisolierung von Böden und Wänden
- Schüttung (nichttragend),
- in Hohlräume einblasen
- Blasgerät kann gemietet werden

Korngrösse	Verpackung	Preis CHF/m ³
3 - 10 mm	100 Liter Säcke	295.00
	90 -100 kg/m ³	
0.10 m ³ /10KG/Sack	0.10 m ³ /Sack	
Depot Sack		2.00
Retour		1.00

auf Anfrage

Expandierter Korkschröt schwarz

Korngrösse	Verpackung	Preis CHF/Sack
2 - 5 mm	Säcke à 250lt	115.00
Lamdawert 0,040 W/mK	ca. 17kg	

Isofloc Eco

Die Zellulose-Dämmflocken zum Einblasen.



Lose Flocken kg/Sack	Säcke/ Palette	Preis CHF/kg	Preis CHF/Sack
12.5	21	1.88	23.50

Mittlere Einblasdichte ca. 55kg/m³

EIGENSCHAFTEN

- Beste Fliesseigenschaften
- Hohe Einblasgeschwindigkeit
- Raumfüllende Gefachdämmung
- Wirtschaftliche Dämmung für schwer zugängliche Bereiche
- Locker und setzungssicher
- Wärmeleitfähigkeit λ 0,038 W/mK



TECHNISCHE DATEN

Zulassung ETA-12/0181

Wärmeleitfähigkeit λ 0,038 W/mk

Abgabe nur in vollen Paletten, à 315 kg

GUTEX Thermofibre®

Einblas-Holzfasern als raumfüllende Wärmedämmung

kg/Ballen	Ballen/Pal	Preis	Preis CHF/Sack
15	21	1.70	25.50

Mittlere Einblasdichte ca. 38kg/m³



TECHNISCHE DATEN

Wärmeleitfähigkeit λ 0,039 W/mk

Brandkennziffer 4.3

Baustoffklasse nach DIN 4102 B2

Jasmin classic

Schüttdämmung aus 75% Hobelspäne und 25% Lehm

kg/Ballen	Ballen/Pal	Preis	Preis CHF/Sack
15	21	1.99	29.85

Empfohlene Schüttdichte freiliegend 68-85kg/m³



TECHNISCHE DATEN

Wärmeleitfähigkeit λ 0,039 W/mk

Brandkennziffer 4.3

Baustoffklasse nach DIN 4102 B2

Jasmin clayfine

Einblasdämmung aus 75% Holzfasern und 25% Lehm

kg/Ballen	Ballen/Pal	Preis	Preis CHF/Sack
15	21	1.66	24.90

Empfohlene Schüttdichte freiliegend 68-75kg/m³

Empfohlene Schüttdichte raumfüllend 68-95kg/m³



BAHNEN INTELLO®

Hochleistungs-Hydrosafe-Dampfbrems- und Luftdichtungsbahn Innen

Art.-Nr.	Rollenlänge m	Rollenbreite m	Fläche m ²	Rollengewicht kg	Preis CHF/m ²	Preis CHF/Rolle
10091	20	1.50	30	3	4.88	146.30
10090	50	1.50	75	7	4.46	334.20
10077	50	3.00	150	14	5.20	780.80



BAHNEN INTELLO® PLUS

Armierter Hochleistungs-Hydrosafe-Dampfbrems- und Luftdichtungsbahn Innen

Art.-Nr.	Rollenlänge m	Rollenbreite m	Fläche m ²	Rollengewicht kg	Preis CHF/m ²	Preis CHF/Rolle
10093	20	1.50	30	4	4.86	145.75
10092	50	1.50	75	9	4.72	354.00
10076	50	3.00	150	18	5.54	831.30



VERKLEBUNG CLASSIC

Dauerhafter, elastischer, Allround-Anschlusskleber für innen und aussen

Art.-Nr.	Lieferform	Inhalt ml	Reichweite	VE	Preis CHF/Stk.
12769	Kartusche	310	5 mm Raupe ~ 15 m 8 mm Raupe ~ 6 m	20	11.00
12770	Schlauchfolie	600	5 mm Raupe ~ 30 m 8 mm Raupe ~ 12 m	12	16.40



VERKLEBUNG TESCON® VANA

All round-Klebeband mit Vliesträger für dauerhaft luftdichte und sichere Verklebung

Art.-Nr.	Länge m	Breite m	VE	Preis CHF/lfm	Preis CHF/Rolle
1AR02070	30	6	10	1.16	34.90



BAHNEN DB+

Armierter Hochleistungs-Hydrosafe-Dampfbrems- / Luftdichtungsbahn aus Baupappe Innen

Art.-Nr.	Rollenlänge m	Rollenbreite m	Fläche m ²	Rollengewicht kg	Preis CHF/m ²	Preis CHF/Rolle
*10086	50	1.35	67.5	13	4.06	244.10

* Anschnitt +30%



VERKLEBUNG UNI TAPE zu DB+

Universal-Klebeband für dauerhaft luftdichte und sichere Verklebung

Art.-Nr.	Länge m	Breite m	VE	Preis CHF/lfm	Preis CHF/Rolle
1AR02076	30	6	10	0.90	26.90

FÜR WEITERE PRODUKTE SIEHE STROBA PRO CLIMA® PREISLISTE.



SOLITEX MENTO® 3000 / SOLITEX MENTO® 3000 connect

3-lagige Unterdachbahn, sehr abriebfest, schlagregendicht, thermostabil **Dach**



Art.-Nr.	Rollenlänge m	Rollenbreite m	Fläche m ²	Rollen-gewicht kg	Preis CHF/m ²	Preis CHF/Rolle
*12900	50	1.50	75	11	3.45	259.10
12909 c	50	1.50	75	11	3.86	289.30
16321 c	50	3.00	150	22	4.06	608.80

Mento 5000 und Mento Plus auf Anfrage.

* Anschnitt +30%

ANWENDUNG

- Verlegung auf Schalungen
- MDF- und Holzfaserunterdachplatten
- Wärmedämmstoffe aller Art
- Systemprodukte: Tescon Vana / Orcon

SOLITEX FRONTA® WA / SOLITEX FRONTA® WA connect

3-lagige Unterdachbahn, sehr abriebfest, schlagregendicht, thermostabil **Wand**



Art.-Nr.	Rollenlänge m	Rollenbreite m	Fläche m ²	Rollen-gewicht kg	Preis CHF/m ²	Preis CHF/Rolle
10132	50	1.50	75	7.5	2.95	221.30
10133	50	3.00	150	15	3.10	464.30

ANWENDUNG

- hinter geschlossenen Fassaden
- Herstellung der Winddichtheit von Wänden aussen
- Verlegung auf Schalungen / Holzwerkstoffplatten sowie matten- und plattenförmigen Wärmedämmstoffen

TESCON® INVIS

Schwarzes Allround-Klebeband



Art.-Nr.	Rollenlänge m	Rollenbreite cm	Preis CHF/lfm	Preis CHF/Rolle
1AR02072	30	6	1.16	34.90

TECHNISCHE DATEN

- Träger** Spezial-Vlies aus PP
- Kleber** wasserfester SOLID-Kleber
- Trennlage** silikonisiertes Papier
- Temperaturbeständigkeit** dauerhaft -40 °C bis +90 °C
- Verarbeitungstemperatur** ab -10 °C
- Freibewitterung** 6 Monate

ANWENDUNG

- für nicht sichtbare Verklebungen und Anschlüsse von Wandschalungsbahnen hinter Lückenschalungen
- für luftdichte Verklebungen von Dampfbremsen bzw. Luftdichtungsebenen im Innen- und Aussenbereich



FÜR WEITERE PRODUKTE SIEHE STROBA PRO CLIMA® PREISLISTE.

Dämmstoff Montage Zubehör Profix-Dämmstoffhalter



Bezeichnung	Beschreibung	Dämmstärke	Bohr ø × Länge Nageldübel	Inhalt Stk.	Auf Anfrage
PIU 8 ×95		50-60 mm	8 × 95 mm	200	
PIU 8 115	Universal Dämmstoffhalter	80 mm	8 × 115 mm	200	
PIU 8 ×135		100 mm	8 × 135 mm	200	
PIU 8 ×155		120 mm	8 × 155 mm	200	
PIU 8 ×175		140 mm	8 × 175 mm	200	
PIU 90	Dämmstoffisolierscheibe	-	-	200	
PIU 110		-	-	200	

TECHNISCHE DATEN

PIU aus PP

für harte Dämmplatten

Schlagstift aus Stahl, kunststoffumspritzt

Weitere Längen auf Anfrage

PIU90 + PIU110

Dämmstoffisolierscheibe, passend zu PIU8-xx, für weiche Dämmplatten.

Dämmstoff Montage Zubehör Nageldübel



Bezeichnung	Beschreibung	Dämmstärke	Bohr ø × Länge Nageldübel	Inhalt Stk.	Auf Anfrage
PDT90	Dämmstoff-scheibe zu Nageldübel	-	-	250	
PNS8/10/50	Nageldübel Antrieb PZ3	10 mm	8 × 50 mm	100	
PNS8/20/60	Nageldübel Antrieb PZ3	20 mm	8 × 60 mm	100	
PNS8/40/80	Nageldübel Antrieb PZ3	40 mm	8 × 80 mm	100	

TECHNISCHE DATEN

Kunststoffteller PDT90 zu passendem Nageldübel zur Montage von Dämmungen geringer Materialstärke.

Weitere Längen auf Anfrage

Miet- und Kaufgeräte

Zur Verarbeitung von Dämmstoffen, Bodenpflege und Innenausbau.



Bezeichnung	Abmessungen	Preis pro	Preis CHF
QUICK- TABLE Vario	Schnitthöhe bis 800 mm Schrägschnitte max. 40°		Pauschal nach Vereinbarung
+ Bosch-GFZ Alligator 14-35		Miete pro Tag	60.00
+ Wellenschliffmesser TF 350		Preis pro Stk.	65.00
Akku-Dämmstoffsäge FESTOOL ISC 240 Li, 2 EBI-Plus		Miete pro Tag	50.00
Sägeblatt FESTOOL DSB 240/W	Länge 240 mm	Preis pro Stk.	35.00
QUICK- TABLE Vario Flex 800	Schrägschnitte max. 45°		95.00/Tag jd. weiteren Tag 30.-
QUICK- TABLE Vario Flex 800	Schnitthöhe bis 800 mm	Kauf	2500.00
Profi-Schärfer Combi-Star			40.00
Lieferung und Vorführung beim Kunden			165.00
PROTOOL Schwertsäge	Schnittiefe 45°/60°/90°	Miete pro Tag	80.00
+ Koffer, Kettenhaftöl 250 ml + Sägekette uni			
El. Schneidgerät für Schafwolle		Miete pro Tag	40.00
Dämmstoffmesser stroba Klinge 30 cm		Kauf pro Stk.	45.00
Tellerschleifmaschine WIBIS	Ø 40,5 cm	Miete pro Tag	80.00
Schleifnetz zu WIBIS Ø 41 cm	60 / 80 / 120 / 150 / 180		13.00
Massierpad zu WIBIS	Ø 41 cm	Kauf pro Stk.	13.00
Polierpad Schafwolle zu WIBIS	Ø 41 cm		13.00
Handpad Schafwolle	28 x 15 cm		5.00

MIETBEDINGUNGEN

Beginn und Ende der Mietzeit sowie Rückgabe des Gerätes

Die Mietzeit beginnt mit dem Zeitpunkt der Abholung. Die **Mietzeit endet zum Zeitpunkt der Rücklieferung**. Diese gilt als erfolgt, wenn das Gerät in ordnungsgemäsem Zustand auf dem Lagerplatz des Vermieters eintrifft.

Übergabe und Rückgabe des Gerätes

Der **Vermieter verpflichtet sich, die Mietgegenstände in sauberem und betriebsbereitem Zustand zu übergeben. An- und Rücklieferung ist Sache des Mieters**. Der Mieter verpflichtet sich, die Maschine sachgerecht zu handhaben und nach Beendigung der Mietzeit in gesäubertem, einwandfreien, und funktionsfähigem Zustand zurückzuliefern. Sollte das Gerä vom Mieter nicht in vertragsmässigem Zustand zurückgeliefert werden, so ist der Vermieter berechtigt, den Arbeits- und Materialaufwand, den er durch die Mangelbeseitigung hat, in Rechnung zu stellen.

Verlust und Beschädigung des Mietgegenstandes


Bei Verlust oder Totalbeschädigung der Mietsache verpflichtet sich der Mieter, soweit er Verlust oder Totalbeschädigung zu vertreten hat, auf Zahlung einer Entschädigung in Höhe des Zeitwertes der Mietsache an den Vermieter. Bis zum Eingang der vollwertigen Ersatzleistung ist die vereinbarte Miete in Höhe von 75 % weiterzuzahlen.

Sonstige Bestimmungen


Die Maschinen dürfen nur fachgerecht von Sachkundigen in Betrieb genommen werden. Die Haftung liegt bei dem unterzeichneten Mieter der die Maschine bedient, nicht beim Vermieter.

Mit Lehm auf der sicheren Seite


SCHALLSCHUTZ

 Schallschutz hat in erster Linie etwas mit Masse zu tun, deshalb ist Lehm aufgrund seiner hohen Rohdichte der ideale Baustoff für gute Schalldämmwerte. Bei Lehmplatten kommt es auf den Lehmanteil der Platten an. Die stroba Terra Lehmplatten haben eine Rohdichte von 1'450 kg/m³.


EINSATZBEREICH

 Lehmplatten sind ideal geeignet für die Beplankung Holzständerwerken, Trockenbau- oder Lattenkonstruktionen, für Deckenverkleidungen und für den gesamten Dachgeschossausbau. Auch zur Verbesserung des sommerlichen Hitzeschutzes. Sie können auch optimal als Trockenputzplatte bzw. Vorsatzschalen oder als Installationswände eingesetzt werden.


REGULIERT DIE LUFTFEUCHTIGKEIT

 Lehm ist in der Lage, Luftfeuchtigkeit schnell aufzunehmen und bei Bedarf wieder abzugeben. So pendelt sich in Räumen, die mit strobaTerra Lehmprodukten ausgestattet sind, die relative Luftfeuchtigkeit zwischen 45% und 55 % ein. In solch einem Raumklima trocknen die Schleimhäute nicht aus und die Feinstaubbildung wird reduziert. Auch Schimmelpilze und Hausstaubmilben gedeihen schlechter in einem solchen Mikroklima, was Hausstauballergiker freuen dürfte.

BRENNT NICHT


 Das Brandverhalten der stroba Terra Lehmplatten wurde nach DIN EN 13823 geprüft. Dabei wurde nach DIN EN 13501-1 die höchste Klassifizierung A1 erreicht.

NATURPRODUKT

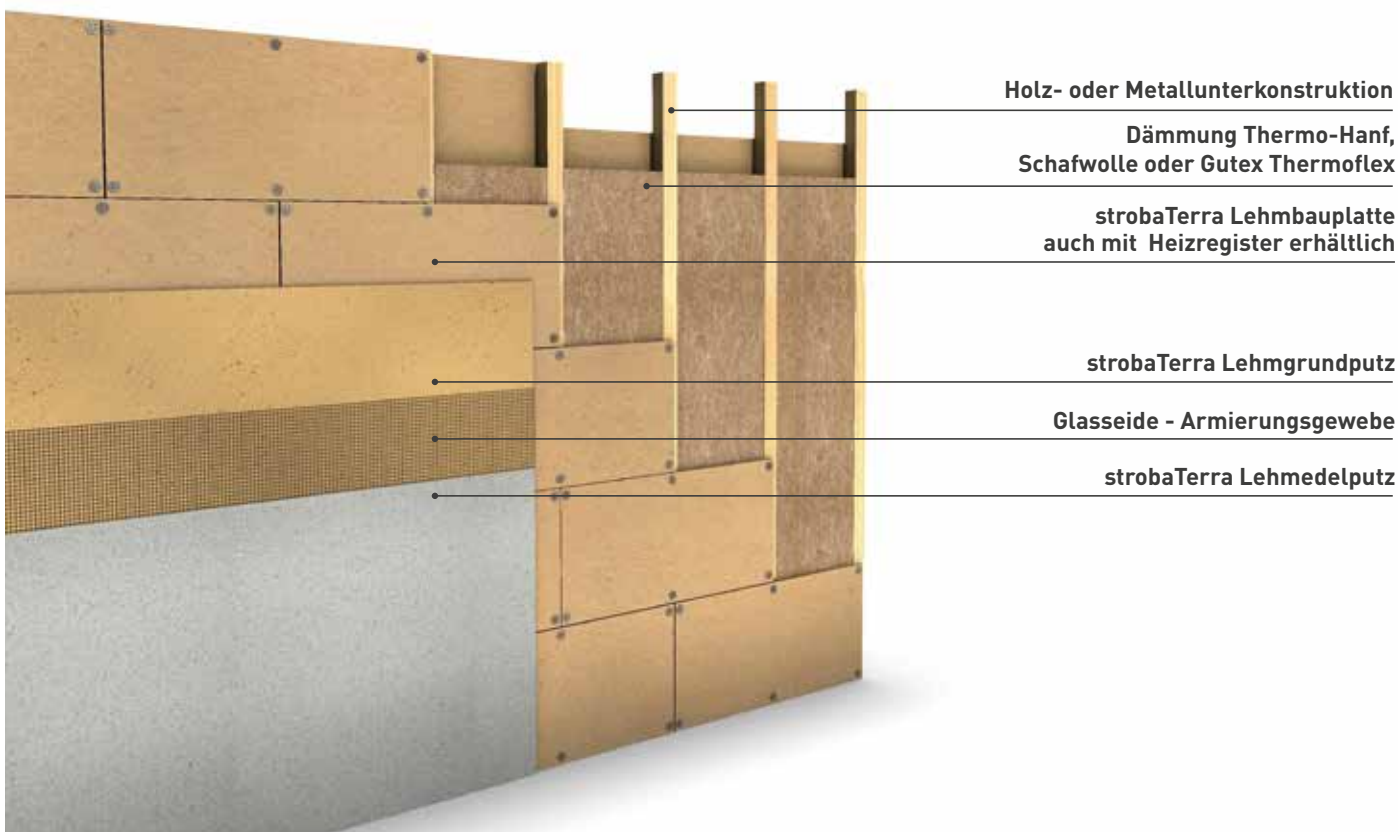
 Auf der ganzen Erde ist Lehm ausreichend vorhanden und ein Drittel der Menschheit lebt in Lehmhäusern. Lehm ist ein ökologisch und ökonomisch sinnvoller und natürlicher Baustoff. Er ist in ausreichenden Mengen verfügbar.

Der Stoffkreislauf von Lehm ist genial: Ohne jegliche bauchemischen Zusätze lässt er sich durch kurze Aufmischung vor Ort wieder als Baustoff aufarbeiten oder in den Kreislauf der Natur störungsfrei zurückgeben.

SPEICHERFÄHIG

 Im Winter wirken Räume die mit Lehm ausgestattet sind warm und im Sommer kühl. Durch die hohe Rohdichte (bis 2'000 kg/m³) ist Lehm ein ausgezeichnete Wärmespeicher.

AUFBAU EINER LEICHTBAUWAND BEIDSEITIG BEPLANKT



Holz- oder Metallunterkonstruktion

Dämmung Thermo-Hanf,
Schafwolle oder Gutex Thermoflex

strobaTerra Lehmplatte
auch mit Heizregister erhältlich

strobaTerra Lehmgrundputz

Glasseide - Armierungsgewebe

strobaTerra Lehmdeleputz

strobaTerra
Lehmplatte die Schwere BIO



Bezeichnung	Stärke mm	Format cm	Gewicht	VE/Pal.	Preis CHF/m ²
stroba Lehmplatte	16	125 × 62.5	23 kg/m ²	60 Stk./Pal.	31.00
stroba Lehmplatte	22	125 × 62.5	32 kg/m ²	40 Stk./Pal.	32.50
Einzelplatten	16				35.00
	22				38.00
Einwegpalette					6.50
Papiertrennstreifen mit Klebezone maximum Breite 65 mm					Rolle zu 50m 32.00/ Rolle
Hanffilzstreifen für Schallabkoppelung					
10 mm Stärke / Breite 10 cm					Rolle zu 15m 38.00/ Rolle

ZUSAMMENSETZUNG

Mischung aus Lehm und natürlichen Holzfasern mit rückseitigem Jutegewebe

ANWENDUNG

Wand, Decke, Dach im Innenbereich

BEFESTIGUNG

kleben, klammern, schrauben

Befestigungsmaterial

Tellerkopfschrauben, Lehmplattenschrauben, korrosionsschutzte (phosphatierte/verzinkte)

Schrauben mit Haltetellern, Breitrückenklammern, Flachkopfschrauben

Der Zuschnitt der Lehmplatten wird mit Handkreissäge empfohlen Sägeblatt Hartmetall

Für Lehmplatten eignen sich alle im Trockenbau üblichen Unterkonstruktionen.

TECHNISCHE DATEN

Plattendicke	16 mm	22 mm
Plattengewicht pro Stück	ca. 18 kg	ca. 25 kg
Plattengewicht pro m²	ca. 23 kg	ca. 32 kg
Einzelplatte	0,781 m ² /Platte	
Rohdichteklasse	1,6	
Rohdichte	ca. 1.500 kg/m ³	
Schalldämmwert	bis zu 63 dB je nach Konstruktion	
Maßhaltigkeit	MHK II	
	Zulässige Abweichungen:	
	Nennlänge l: ± 4 mm	Nennstärke t: + 1/ - 3 mm
	Nennbreite w: ± 4 mm	Ebenheit e: 3 mm
Wärmeleitfähigkeit	$\lambda = 0,353 \text{ W/mK}$	
Spezifische Wärmekapazität	$C_p \text{ ca. } 1,1 \text{ J/kgK}$	
Baustoffklasse	A2 s1 d0	
Dampfdiffusionswiderstand	$\mu = 5/10$	
Kantenform	stumpfe Kante	
Gleichgewichtsfeuchte	2-3 % nach rel. Luftfeuchte	
Oberflächenhärte	≤ 15 mm	
Biegezugfestigkeit	≥ 1,2 N/mm ²	
Oberflächenzugfestigkeit	≥ 0,1 N/mm ²	
Lagerung	bei trockener Lagerung unbegrenzt lagerfähig	
Masshaltigkeit	L+B: +/-4mm H: +0-3mm e: -1mm	



VERARBEITUNGSANLEITUNG BEACHTEN



strobaTerra
Hanf Leichtlehmplatte BIO



Bezeichnung	Stärke mm	Format cm	Gewicht	VE	Preis CHF/m ²
Hanf Leichtlehmplatte	14	125 × 100	10.5 kg/m ²	80 Stk./Pal.	30.00
Hanf Leichtlehmplatte	22	125 × 100	16.5 kg/m ²	64 Stk./Pal.	31.50
Einzelplatten	14				33.00
	22				35.00
Einwegpalette					6.50

10mm auf Anfrage

ZUSAMMENSETZUNG

Mischung aus Lehm, Hanfstäbchen, Hanffasern, beidseitiges Naturfasergewebe

ANWENDUNG

Wand, Decke, Dach im Innenbereich

BEFESTIGUNG

kleben, klammern, schrauben

Befestigungsmaterial

Tellerkopfschrauben, Lehmplattenschrauben, korrosionsschutzte (phosphatierte/verzinkte)

Schrauben mit Halttellern, Breitrückenklammern, Flachkopfschrauben

Der Zuschnitt der Lehmplatten wird mit Handkreissäge empfohlen Sägeblatt Hartmetall

Für Lehmplatten eignen sich alle im Trockenbau üblichen Unterkonstruktionen.

TECHNISCHE DATEN

Plattendicke	14 mm	22 mm
Plattengewicht pro Stück	ca. 13.0 kg	ca. 20.5 kg
Plattengewicht pro m²	ca. 10.5 kg	ca. 16.5 kg
Einzelplatte	1,25 m ² /Platte	
Rohdichteklasse	0,7	
Rohdichte	ca. 750 kg/m ³	
Schalldämmwert	in Prüfung	
Maßhaltigkeit	MHK I	
	Zulässige Abweichungen:	
	Nennlänge l: ± 2 mm	Nennstärke t: + 1/ - 3 mm
	Nennbreite w: ± 2 mm	Ebenheit e: 3 mm
Wärmeleitfähigkeit	$\lambda = 0,17 \text{ W/mK}$	
Spezifische Wärmekapazität	$C_p \text{ ca. } 1,5 \text{ J/kgK}$	
Baustoffklasse	B1 s1 d0	
Dampfdiffusionswiderstand	$\mu = 5/10$	
Kantenform	stumpfe Kante	
Gleichgewichtsfeuchte	2-3 % nach rel. Luftfeuchte	
Oberflächenhärte	≤ 23 mm	
Biegezugfestigkeit	≥ 1,05 N/mm ²	≥ 1,49 N/mm ²
Oberflächenzugfestigkeit	≥ 0,1 N/mm ²	
Lagerung	bei trockener Lagerung unbegrenzt lagerfähig	

VERARBEITUNGSANLEITUNG BEACHTEN



strobaTerra
Klimaplatten

Bezeichnung	Stärke mm	Format cm	Gewicht	VE	Preis CHF/Stk.
Klimaplatte Endplatte	22	125 × 62.5	26 kg/m ²	einzel	165.00
Klimaplatte Endplatte klein	22	62.5 × 62.5	26 kg/m ²	einzel	99.00
Klimaplatte Verbindungsplatte	22	125 × 62.5	26 kg/m ²	einzel	165.00
Einwegpalette					6.50

Preis pro Watt / Leistung 1.95.-

TECHNISCHE DATEN

Bezeichnung	Endstück 125 cm	Endstück klein 62,5 cm	Verbindungselement
Heizungsrohr, lfm./ Platte	9,3 m Kunststoff- MetallVerbundrohr, 14 mm x 2 mm (PERT/Alu/PERT)	4,65 m Kunststoff- MetallVerbundrohr, 14 mm x 2 mm PERT/Alu/PERT)	9,3 m Kunststoff- MetallVerbundrohr, 14 mm x 2mm (PERT/Alu/PERT)
Abmessungen, l x b x d	1.250 mm x 625 mm x 22 mm	625 mm x 625 mm x 22 mm	1.250 mm x 625 mm x 22 mm
Leistungsabgabe	95 W/m ² bei 35°C/30°C, 180 W/m ² bei 45°C/40°C1)	95 W/m ² bei 35°C/30°C, 180 W/m ² bei 45°C/40°C1)	95 W/m ² bei 35°C/30°C, 180 W/m ² bei 45°C/40°C1)
Leistungsaufnahme beim Kühlen	70 W/m ²	70 W/m ²	70 W/m ²
Inhaltsstoffe	Lehm, Sand, Glasgittergewebe, Verbundrohr	Lehm, Sand, Glasgittergewebe, Verbundrohr	Lehm, Sand, Glasgittergewebe, Verbundrohr
spezifische Wärmespeicherkapazität c	ca. 1.100 J/kgK	ca. 1.100 J/kgK	ca. 1.100 J/kgK
Wärmeleitfähigkeit λ	ca. 0,353 W/mK	ca. 0,353 W/mK	ca. 0,353 W/mK
Rohdichte	1.450 kg/m ³	1.450 kg/m ³	1.450 kg/m ³
Gewicht, ohne Wasserfüllung	ca. 24 kg	ca. 12 kg	ca. 24 kg
Verbindungstechnik	Pressfitting/ Verschraubung	Pressfitting/ Verschraubung	Pressfitting/ Verschraubung
max. Betriebstemperatur	95 ° C	95 ° C	95 ° C
max. Betriebsdruck	10 bar	10 bar	10 bar
Brandverhalten	nicht brennbar nach DIN 4102 Teil 1-3	nicht brennbar nach DIN 4102 Teil 1-3	nicht brennbar nach DIN 4102 Teil 1-3
Baustoffklasse nach DIN 4102 Teil 4	A2 s1 d0	A2 s1 d0	A2 s1 d0
Unterkonstruktion Wand	Achsmass 62,5	Achsmass 62,5	Achsmass 62,5
Befestigung	Schrauben mit Halteteller HV 36*	Schrauben mit Halteteller HV 36*	Schrauben mit Halteteller HV 36*
Achsmaß Rohrleitungen	69 mm	69 mm	69 mm

ANWENDUNG

Die strobaTerra Klimawand eignet sich zum Heizen und Kühlen und wird für Neubau und Sanierung verwendet. Kombination mit Bestandsheizungen problemlos möglich.

¹⁾Vergleichswert

* oder Lemix-Tellerkopfschraube

strobaTerra
Zubehör Klimaplatten

Bezeichnung	Abmessungen	VE	Inhalt/Pack	Preis CHF/Stk
Rohrverbinder/ Kupplung	d = 14	1 Stk.	1	8.00
Rohradapter Eurokonus	3/4"	1 Stk.	1	8.00
Flexrohr	d = 14x2mm	per m	200 m	7.00

strobaTerra

Putzträger, Grundierungen und Armierungen



Bezeichnung	Format/ Gebinde	Reich- weite	Gewicht	VE	Preis CHF/Stk
Armierungsnetz Glasseeide	1 x 50 m	ca. 40 m ²	160 g/m ²	1 Rolle	130.00
Flachsgewebe BIO 7x7 mm Maschenweite	1 x 100 m		90 g/m ²	1 Rolle	475.00
Schilfrohr-Putzmatte 70-stängelig	2 x 5 m	10 m ²		1 Rolle	82.00
Silikatgrundierung grob	Eimer 10 l	50 - 66 m ²	13.4 kg	32 E./Pal.	95.00
	Eimer 5 l	25 - 33 m ²	7.3 kg	48 E./Pal.	60.00

strobaTerra

Lehm-Grundputz, Lehm-pulver, Lehm-Schüttung



Bezeichnung	Gebinde	Reichweite	Gewicht	VE	Preis CHF/Stk
Lehm-Unterputz trocken 0 - 2 mm	Sack	1.7 m ² bei 10 mm	25 kg	42 S/Pal	25.00
	Big-Bag	68 m ² bei 10 mm	1000 kg	1	499.00
Lehm-Unterputz erdfeucht*	Big-Bag	75 m ² bei 10 mm	1100 kg	1	499.00
Lehm-Oberputz trocken 0 - 1 mm	Sack	3.4 m ² bei 5 mm	25 kg	42 S/Pal	25.00
	Big-Bag	136 m ² bei 5 mm	1000 kg	1	499.00
Lehmpulver gemahlen trocken	Sack		25 kg	42 S/Pal	39.00
Trockenlehm- schüttung 0 - 8 mm	Sack	0.0188 m ³	25 kg	42 S/Pal	auf Anfrage
	Big-Bag	075 m ³	1000 kg	1	auf Anfrage
Mietpalettbock inkl. Palett mit Schieber zur Verarbeitung von Big-Bag mit Putzmaschine				1	200.00/ Woche
Europalette					20.00

ZUSAMMENSETZUNG

Baulehm gebrochen, gemischt-körniger Sand

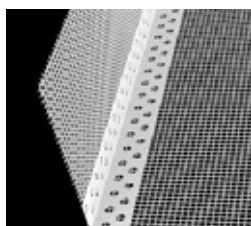
ANWENDUNG

Als Grundputz auf Leichtlehmplatten oder entsprechend vorbereitete Untergründe.

EIGENSCHAFTEN

· Feuchteregulierend

* auch als Mauermörtel für Lehmsteine geeignet, auf Anfrage



strobaTerra

Lehm Klebe- und Armierungsmörtel

Bezeichnung	Gebinde	Gewicht	VE	Preis CHF/Sack
Lehm Klebe- und Armierungsmörtel	Sack	25 kg	42 S/Pal	42.50
Protektur-Kantenschutz Profil Kunst- stoff weiss mit beidseitigem Glasgewebe zum einarmieren mit Klebemörtel bei Lehmplatten Ausseneck - Kanten	Länge 2.5 m		Stk.	5.00

25 kg ergeben ca. 20 l Klebe- und Armierungsmörtel. Bei 3 mm Schichtstärke reicht diese Menge für ca. 6,5 m².

EIGENSCHAFTEN

Lehm Klebe- und Armierungsmörtel ist eine trockene Fertigmischung mit hoher Klebkraft.



strobaTerra
Lehmedelputze 0.5 mm

Gebinde	Reichweite bei 3 - 4 mm	Gewicht	VE	Preis CHF/Stk
Gebinde		ca. 900 g	1	20.00
Eimer	7-8 m ²	20 kg	24 E/Pal	72.00
Big-Bag	200 m ²	500 kg	1	1700.00
Musterbox		16 Farben		75.00
Lehmmuster Edelputze	A5	16 Farben	Stk.	4.00
Verputz-Musterplatte				45.00
sonder Farbtöne	A3			
Grundpauschale		Sondertöne		30.00
Farbzuschläge bei:				
2 Farben				0.70 p/Kg
3 Farben				0.90 p/Kg
4 Farben				1.70 p/Kg
5 Farben				2.50 p/Kg

ZUSAMMENSETZUNG

Farbige Lehme und Tone, gemischt-körnige farbige Sande und Quarze, Zellulose.

ANWENDUNG

Zweilagige Beschichtung (Deckputz) für die edle Innraumgestaltung.

EIGENSCHAFTEN

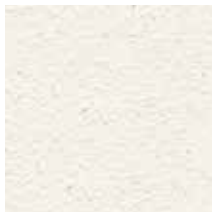
- Geruchsneutralisierend
- Feuchteregulierend
- trockene Reinigung
- bei richtiger Anwendung nicht absanden
- mit Putzmaschinen verarbeitbar



pigmentierte Sondertöne: nach Aufwand



Lichtweiss
ähnlich NCS 0500-N



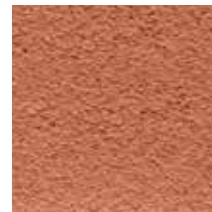
Naturweiss
ähnlich NCS 1002-Y50R



Bernstein



Kupfer



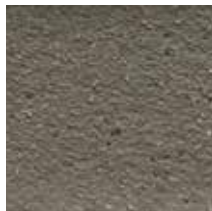
Sienarot



Cacao



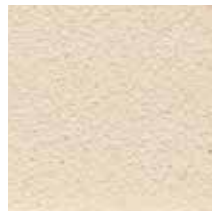
Steingrau



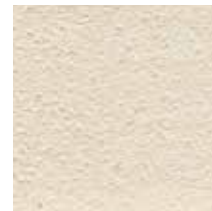
Schiefer



Elfenbein



Rosé



Sand



Jura



Creme



Hellgrau



Kristallblau
mit Pigmenten



Lagune
mit Pigmenten

strobaTerra

Zuschlagstoffe zur Veredelung von Lehmedelputze



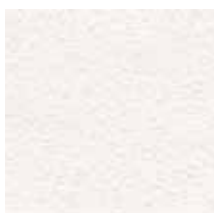
Produktbezeichnung	Gebinde	Gewicht	Preis CHF/Stk
Schilfhäcksel	Mini-Eimer	100 g	15.00
		300 g	25.00
Strohhäcksel 15 mm	Mini-Eimer	100 g	15.00
		300 g	25.00
Glimmer schwarz 0.8 - 1.4 mm	Mini-Eimer	100 g	15.00
		300 g	25.00
Perlmutsand 1.2 - 1.8 mm	Mini-Eimer	100 g	15.00
		300 g	25.00
Beck Fixativ	Gebinde	5 kg	78.00
	Gebinde	10 kg	140.00
Feinraum Rosenwasser	Gebinde	1 lt.	66.00

strobaTerra

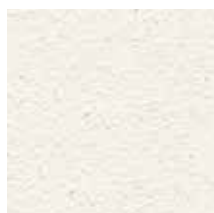
Lehmfarben



Bezeichnung	Gebinde	Reichweite	Gewicht	Preis CHF/Stk
Eimer Lehmfarbe (siehe Abbildung)		80-120 m2	10 kg	141.00
Kleinmenge offen + Gebinde siehe Leehrgebinde				20.00/kg
Procrea Lehmfarbe PG1	Eimer	55 - 85 m ²	10 kg	70.00
solange Vorrat PG2	Eimer		10 kg	70.00



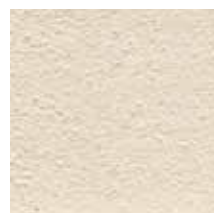
Lichtweiss*
ähnlich NCS 0500-N



Naturweiss*
ähnlich NCS 1002-Y50R



Elfenbein**



Sand**



Hellgrau**



Steingrau**



Lagune**
mit Pigmenten

* Lagerware
** auf Anfrage

strobaTerra

Leehrgebinde für Abfüllungen



Art. Nr.	Bezeichnung	Grösse l	Preis CHF/Stk
CREAZU001	Leereimer mit Deckel	20	10.00
CREAZU003	Leereimer mit Deckel	7.4	9.00
CREAZU003	Leereimer mit Deckel	2.6	8.00
CREAZU004	Leereimer mit Deckel	0.88	8.00
CREAZU005	Leereimer mit Deckel	0.55	7.00

strobaTerra Leichtlehmsteine und Grünlinge



Bezeichnung	Rohdichte kg/m³	Format L/B/Hcm	Gewicht kg/Stk	VE	Stk./m²**	Preis CHF/Stk
NF** Vollstein	2200	24 × 11.5 × 7.1	4.3	280 Stk./Pal.	50	3.00
Lochstein Peso*	1700	29 × 12.5 × 14	8.62	160 Stk./Pal.	22.20	3.00
Ziegeleipalette (ZZ, FBB, KUBRIX) Leihpalette						20.00

* auch in Breiten 15 oder 17.5 cm lieferbar
** Stückbedarf ist Mass L+H sichtbar gerechnet

ZUSAMMENSETZUNG

Baulehm gebrochen.

ANWENDUNG

Geeignet für nichttragende Aufmauerungen, Ausmauerungen von Fachwerk. Vermauert (stehend oder liegend) oder trocken (liegend) geschichtet.

EIGENSCHAFTEN

- Feuchteregulierend
- Wärmespeichernd
- im Sommer kühlend

Baustoffklasse A1 (nicht brennbar)

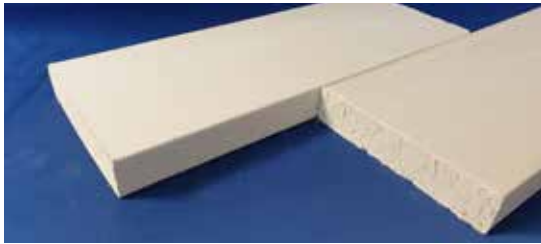
Der Stückbedarf ist auf der schmalen Kante stehend gerechnet.

CH-Herstellung

Lehmsteine auf Anfrage

Lehmbau - Ballastplatte 40 mm

Platten für Deckenfüllungen, Decken- oder Dachauflagen



Format cm	Gewicht kg/m²	VE	m²/Pal.	Preis CHF/Stk.	Preis CHF/m²
20 × 50 × 4	81	180 Stk./Pal.	10.80	5.50	35.00

TECHNISCHE DATEN

Gewicht Platte 8.1 kg

Rohdichte 1950 kg/m³

Wärmeleitfähigkeit λ = 1,05 W/mK

Baustoffklasse A1 (nicht brennbar)

ZUBEHÖHR

strobaTerra Montagemittel für Lehm- und Klimaplatzen



Bezeichnung	Abmessung d × L	Gurtung	VE	Inhalt/ Pack	Preis CHF/VE
Teller-Flachkopfschraube	5 × 60		100	100	38.00
Prefix-Schnellbauschrauben 3.9 × 45 mm	3.9 × 45		1000	1000	46.40
Prefixschrauben 3.9 × 55 mm	3.9 × 55		500	500	30.50
Beilscheibe HV36	id 4 - 5 mm ad = 36mm		100	100	37.00
Traghilfe für Lehmplatte 22mm	125 × 62.5		Kauf		250.00
Plastode Klammergerät 650416 S200.2W16			Kauf		1335.00
Plastode Klammern 50mm CNK (galv.)			10'000	10'000	325.50
Plastode Klammern 50mm A2 gehärtet			10'000	10'000	990.00

stobaTerra

Werkzeug und Zubehör



Art. Nr.	Produktbezeichnung	Abmessung mm	Preis CHF/Stk
Einnässen und Auftragen von Grundierungen und Lehmfarbe:			
CREAWE0039	Rechteck-Streich- und Einnässbürste	160x70	15.00
CREAWE0014	Ovalstreichbürste für Lehmfarben	140x50	42.00
CREAWE0040	Steckbügel Swissjet 6mm kurz für Walze L bis 100mm	100	10.00
CREAWE0041	Walze Perlon-Goldie Floor 10mm	100	5.00
CREAWE0050	Steckbügel Swissjet 8mm für Walze L=	180	9.00
CREAWE0051	Walze L = 60mm/Lamfell 4mm	180	18.00
CREAWE0060	Steckbügel 8mm für Walze L=	250	11.00
CREAWE0061	Walze Lamfell 4mm	250	18.00
Auftragen von Haft- und Einbettmörtel und Lehmputze:			
CREAWE0039	Rechteck-Einnässbürste	70x160	15.00
CREAWE0018	Berner Putzkelle, rostfrei	60/80x140	18.00
CREAWE0004	Hamburger Spitzkelle für Ecken unter 90°	140X0/80	19.00
CREAWE0008	Glätte-/Auftragkelle ungezahnt, rostfrei	280x130	20.00
CREAWE0004	Glätte-/Auftragkelle gezahnt 4mm, rostfrei	280x130	21.00
CREAWE00091	Glätte-/Auftragkelle gezahnt 6mm, rostfrei	280x130	21.00
CREAWE0010	Glätte-/Auftragkelle gezahnt 10mm, rostfrei	280x130	21.00
Auftragen Finish Edelputze:			
CREAWE00212	Kunststoff-Glättekelle 2mm	280x140	11.00
CREAWE00213	Kunststoff-Glättekelle 3mm	280x140	11.00
CREAWE00274	Kunststoff-Glättekelle 3mm Giebeform	280x140	14.00
CREAWE0011	Venezianerkelle konisch, Ecken rund, rostfrei	200x90/80	46.00
CREAWE0027	Wechselbrett Kunststoff, Klett	270x130	16.00
CREAWE00272	Wechselschwamm, fein, weiss	270x130	16.00
CREAWE00271	Wechselschwamm, grob, orange	270x130	16.00
Diverses:			
CREAWE0038	Radier-Schwamm weiss f. Trockenreinigung von Edelputzoberflächen		5.00
CREAWE0001	Werkzeug mit Koffer Sonderpreis		460.00
	Leereimer weiss mit Deckel für 20 kg Trockenputz		8.00

weitere Werkzeuge auf Anfrage



Stoba terra Heilerde für äussere Anwendung
Sack a 500 gramm
10.- p .Sack

Strowo Heraklith BM

Mineralisch gebundene Holzwolleplatte für Kontruktionen aller Art



Dicke mm	Gewicht kg/m ²	Format mm	Platten/Palette	m ² /Pal.	kg/m ²	Preis CHF/m ²
25	13.5	2000 × 600	40	48	16.70	34.40
35	17.5	2000 × 600	30	36	19.70	45.90
50	23.5	2000 × 600	20	24	26.00	65.20

TECHNISCHE DATEN

Diffusionswiderstand μ 4 bis 6

Nennwert der Wärmeleitfähigkeit λ 0.090 W/mK

Brandkennziffer δ q.3 = quasi nicht brennbar

Brandverhalten B s1 d0

ANWENDUNG

Putzträger im Holzrahmenbau, Dachgeschossausbau, Innenausbau sowie bei Holzbalkendecken

EIGENSCHAFTEN

- günstiges Brandverhalten
- Formstabilität
- Unverrottbarkeit
- baubiologisch empfehlenswert
- unempfindlich gegen tierische Schädlinge und Schimmelpilz

HANFSTEINE

Schönthaler Hanfstein

Leichtbausteine aus Hanfstroh und Naturkalk



Bezeichnung	Abmessung cm B × L × H	Stk./m ²	Preis CHF/Stk
Vollstein	6 × 22 × 11		auf Anfrage
Element N/K	8 × 50 × 20	9	auf Anfrage
Element N/K	12 × 60 × 20	8.6	auf Anfrage
Element N/K	15 × 50 × 20	9.5	auf Anfrage
Element N/K	20 × 55 × 20	8.6	auf Anfrage
Element N/K	24 × 48 × 20	9.9	auf Anfrage
Element N/K	30 × 55 × 20	8.6	auf Anfrage
Element N/K	38 × 55 × 20	8.6	auf Anfrage

TECHNISCHE DATEN

Wärmeleitfähigkeit λ 0.07 W/mK

Dichte 300 kg/m³

Schallabsorptionsgrad 0.8

Brandverhalten B s1 d0

EIGENSCHAFTEN

- Schalldämmend
- Wärmespeichernd / Wärme reflektierend
- Feuchtigkeitstolerant
- Ungezieferresistent
- Brandsicher
- Leicht bearbeitbar

ANWENDUNG

Für Schallschutzwände, Akkustikwände, Dämmung von Aussenwänden.

Verbrauch Mauermörtel:

Hanfstein 8: 0,4 Säcke* / m²

Hanfstein 12: 0,7 Säcke* / m²

Hanfstein 15: 0,9 Säcke* / m²

Hanfstein 20: 1,2 Säcke* / m²

Hanfstein 24: 1,5 Säcke* / m²

Hanfstein 30: 1,8 Säcke* / m²

Hanfstein 38: 2,3 Säcke* / m²

Verbrauch Grundputz: 13,5 kg / m² / cm, Putzauftrag 1,5 cm

Verbrauch Feinabrieb: 1,5 kg / m² / mm, Putzauftrag 1,5 mm

* Sack=25 kg

Fermacell Gipsfaser-«Ein-Mann» Platte



Format cm	Dicke mm	Stk./Pal.	kg/m ²	Preis CHF/m ²
150 × 100	10	75	11.5	13.50
	12.5	60	15	15.00
	15	50	18	20.50

Depot-Leihpalette 28.-

Weitere Formate und Ausführungen auf Anfrage.

+ Energiezuschlag

ZUSAMMENSETZUNG

Wasser, Gips, Altpapier

ANWENDUNG

Unterkonstruktionen im Boden-, Wand- und Deckenbereich. Kann geklammert oder geschraubt werden.

EIGENSCHAFTEN

- Diffusionsoffen
- nicht brennbar
- aussteifend
- schallhemmend
- nach Grundierung verputzbar

Fermacell Zubehör

Schrauben (Einschliesslich 1 Kreuzschlitz-Klinge je Paket)



Artikel-Nr.	Format mm	Stück	Preis CHF/Pack
79011	3.9 × 30	1000	24.00
79021	3.9 × 30	250	16.00
79047	3.9 × 40	1000	33.00
79053	3.9 × 55	1000	50.00

Fermacell Zubehör

Kleber, Spachtelmasse, Fugenverstärkung



Art.-Nr.	Produktbezeichnung	Einheit	Preis pro	Preis CHF/Stk.
79023	Fugenkleber	Kartusche à 310 ml	Stk.	17.50
79026	Gewebeband (Vlies)	7 cm × 50 lfm	Rolle	16.00
79001	Fugenspachtel (Bedarf ca. 200 g/m ²)	5 kg Beutel	Sack	17.00
79022	Estrichkleber	1 kg Spenderflasche	Flasche	25.00
79002	Feinspachtel (Bedarf ca. 200 g/m ²)	10 lt Eimer	Gebinde	50.00
79028	Armierungsband TB (Netz)	45 lfm	Rolle	13.00
79311	Trennstreifen 50 mm	30 lfm	Rolle	25.00

INNENAUSBAU



TECHNISCHE DATEN

Rohdichte 270 kg/m³

Brandeigenschaften A1

Wärmeleitfähigkeit λ 0.066 W/mK

Dampfdiffusionswiderstand μ 2,7

EIGENSCHAFTEN

- stark entfeuchtend
- hält Oberflächen trocken und schützt vor Schimmel

ANWENDUNG

Bei Kältebrücke z.B. Fenster und Kellerwänden sowie Badezimmer.

SCHIMMELSANIERUNG CASI - SYSTEM

CaSi Trockenbau & Sanierungsplatte Wohnklimaplatte Premium

Format mm	Dicke mm	m ² /Platte	Preis CHF/m ²
1200 × 600	25	0.72	56.00
1200 × 600	30	0.72	60.00
1200 × 600	50	0.72	84.00

Weitere Stärken auf Anfrage.

CaSi Wohnklimaplatten Laibungs- und Keilplatten

Format mm	Dicke mm	m ² /Platte	Preis CHF/Stk.
600 × 300	15	0.18	15.00
600 × 300	25/5	0.18	24.00



CaSi Wohnklimaplattenkleber Kleber und Spachtel

Verbrauch	VE	Inhalt	Preis CHF/Stk.
3.5 kg/m ²	Sack	25 kg	65.00

ANWENDUNG

Als Ausgleichsputz, Plattenkleber und zur vollflächigen Netzeinbettung und anschliessender Abfilzung.

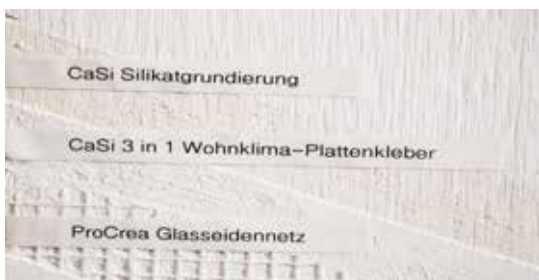


CaSi Wohnklimaplatten Grundierung Silikat Grundierung

VE	Inhalt	Preis CHF/Stk.
Gebinde	5 Liter	51.00

ANWENDUNG

Grundierung zur Verfestigung sandiger und stark saugender mineralische Untergründe, sowie zur Reduktion der Saugfähigkeit der Platten bei Kleberauftrag.



CaSi Aufbau

Beispiel

Innendämmung + Schimmelsanierung mit System



strobaTerra Haft- & Einbettmörtel KHM

für Putzträger, Grundierungen und Armierungen, basiert auf Weisskalkhydrat mit Weisszement Zuschlag

Bezeichnung	Format/ Gebinde	Reich- weite	Gewicht	VE	Preis CHF/Stk
Haftmörtel auf Kalkbasis	Sack	5.25 m ² bei 4 mm	25 kg	40 S./Pal.	42.50

gräfix 66 HP · Kalk-Haftputz

basiert auf Weißkalkhydrat



Korngrösse	Verbrauch	Gebinde	Preis CHF/Stk
0 – 1,0 mm	1 Sack 3 mm = ca. 7 m ²	Sack à 25 kg	36.00

EIGENSCHAFTEN

Mit Kalksteinbrechsanden, verarbeitungs- bzw. haftverbesserten Zusätzen erhält man einen spannungsfreien Spachtel zur Vorbereitung kritischer Untergründe für nachfolgende Kalkputze. Nicht geeignet im Sockelbereich.



gräfix 63 SB · Zement-Spritzbewurf CS IV

Maschinen- und Handputz als Haftbrücke auf Fassaden aussen und innen

Korngrösse	Verbrauch	Gebinde	Preis CHF/Stk
0 – 4,0 mm		Sack à 30 kg	24.00

gräfix maschinengängiges Sanierputzsystem

für salz- und feuchtebelastetes Mauerwerk auf Basis von HS na-Zement, Weißkalkhydrat, Kalksteinbrechsanden und Vergütungszusätzen. Nimmt aus dem Mauerwerk austretende Salze auf und bindet sie mittels großer Poren.



Bezeichnung	Korngrösse / Verbrauch	Gebinde	Preis CHF/Stk
gräfix 93 Vorspritz Haftbrücke	0 – 4,0 mm	Sack à 30 kg	28.00
gräfix 92 Sanierputz für Deckschicht	0 – 1,6 mm Putz-Auftragsstärke: mind. 2 cm	Sack à 30 kg	36.00
gräfix 95 Saniergrundputz als Salzspeicher unter gräfix 92 bei stark salzbelastetem Mauerwerk	0 – 1,6 mm	Sack à 30 kg	36.00

FRP Feuchteregulierungsputz

für feuchtes und salziges Mauerwerk



Korngrösse	Verbrauch	Gebinde	Preis CHF/Stk
0 – 2 mm	1 Sack 20 mm = 1 m ²	Sack à 25 kg	44.00

EIGENSCHAFTEN

Der Problemlöser gegen feuchtes und salzbelastetes Mauerwerk. Rein mineralischer Werk-trockenmörtel CS II, für aufgehendes Mauerwerk im Keller sowie für den Innen-, Außen- und Sockelbereich.

gräfix 61 Luftkalkgrundputz ohne Zementzuschlag



Bezeichnung	Korngrösse	Verbrauch	Gebinde	Preis CHF/Stk
gräfix 61 GP	0 – 1,6 mm	10mm ca 2.2 m ²	Sack à 30 kg	28.40
gräfix 61 BIO	0 – 1,6 mm	10mm ca 2.2 m ² 15mm ca 1.1m ²	Sack à 30 kg	27.00

EIGENSCHAFTEN

Diffusionsoffene Innenputze aus Weisskalkhydrat und Kalkbrechsand. Sorgt durch seinen ausgiebigen Feuchtigkeitsaustausch für ein optimales Wohnklima. Durch die Fähigkeit zur Aufnahme von Stickoxyden und der Aufnahme von flüchtigen organischen Verbindungen (VOC) durch Clean Air Effekt. Als Außenputz ist gräfix 61 immer mit einem Witterungsschutz zu versehen. **gräfix 61 GP** als Grundputz als maschinengängiger Innenputz dank verarbeitungsfördernden Zuschlägen. **Gräfix 61 BIO** ohne Additive, als Handputz. Ideal für Allergiker!

gräfix 61 H-grob Haar-Kalk Grundputz und gräfix 61-fein Kalk dünn-schicht Putz



Bezeichnung	Korngrösse	Verbrauch	Gebinde	Preis CHF/Stk
gräfix 61 H-grob	0 – 4,0 mm	15mm ca 1.5 m ²	Sack à 30 kg	34.00
gräfix 61-fein	0 – 1,6 mm	3mm ca 8.0 m ²	Sack à 30 kg	33.00

EIGENSCHAFTEN

spezielle Verputze für Fachwerkrestauration auf Basis von Luftkalkhydrat mit der Fähigkeit zur Aufnahme von Stickoxyden und flüchtigen organischen Verbindungen. **Gräfix 61 H-grob** mit Haar mit erhöhter Druck- und Biegezugfestigkeit eignet sich als Grundputz besonders für den Kalkaufbau auf alten Lehmputzen sowie Schilfrohrträgerplatten. Als Beschichtung eignet sich der Kalk-Dünnschichtputz **gräfix 61-fein**. Wie bei allen Gräfix Verputzen der Reihe gräfix 61 muss ein genügender Dachvorsprung vorhanden und die Deckschicht mit einem zusätzlichen Witterungsschutz versehen werden.

gräfix 61 DP · Kalk-Dämmputz

Für innen mit natürlich hydraulischem Kalk als Bindemittel, ohne Zementzusatz



Korngrösse	Verbrauch	Gebinde	Preis CHF/Stk
0 – 2,0 mm	10 mm / 1 m ² = 10 l Frischmörtel	Sack à 13 kg	34.00

EIGENSCHAFTEN

Kalk-Dämmputz als diffusionsoffener Innenputz, der auf Grund seines Feuchtigkeitsaustausches für ein sehr gutes Wohnklima sorgt.

gräfix 71 lite · Kalk-Grund-Leichtputz

mineralisch mit Perlite



Korngrösse	Verbrauch	Gebinde	Preis CHF/Stk
0 – 1,6 mm	10mm /ca. 3m ² pro Sack	Sack à 30 kg	29.50

EIGENSCHAFTEN

Diffusionsoffener Kalk-Grundputz für innen und außen mit Kalksteinbrechsand, verarbeitungsfördernden Zusätzen, Kalkhydrat und einer geringen Zugabe von Zement als Bindemittel.



Stroba Sumpfkalkputz weiss

Der gebrauchsfertige Verputz und Abrieb für Innen.

Korngrösse	Gebinde	Preis CHF/Stk
0.5 mm	Eimer à 25 kg	73.00
1.0 mm	Eimer à 25 kg	73.00

Stroba Sumpfkalkgrundierung

Preis per kg **CHF 2.92**

Reichweite	Gebinde	Preis CHF/Stk
40 - 50 m ²	Eimer à 10 kg	59.00

TECHNISCHE DATEN

Bindemittelbasis

- Reiner Sumpfkalk, über ein Jahr eingesumpft
- Zuschlagstoffe Marmor­mehl, Marmor­sand
- Zusätze ohne Zusatz von organischen Bindemittel

Pigmentbasis Titandioxid-Rutil

Verbrauch 2.5 kg – 2.8 kg / m²

Körnung 0.5 mm oder 1 mm

Lösemittelgehalt (VOC-CH) nicht abgabepflichtig

LIEFERFORM

Konsistenz Gebrauchsfertig im Eimer

Lagerung Stroba Sumpfkalkputz ist im ungeöffnetem

Originalgebände vor Frost, Hitze und

direkter Sonneneinstrahlung geschützt und während

mindestens 18 Monaten lagerfähig.



gräfix 66 K · Putzglätte ohne Zementzusatz

feine, leicht zu verarbeitende Putzglätte auf Luftkalk-Basis innen und aussen

Korngrösse	Verbrauch	Gebinde	Preis CHF/Stk
0 – 0,5 mm	1 Sack 1 mm = ca. 10-12 m ²	Sack à 25 kg	36.00

EIGENSCHAFTEN

Werk-Trockenmörtel auf Luftkalk-Basis mit Kalksteinmehl und Kalksteinsand 0 bis 0.5 mm.

Der Mörtel ergibt einen besonders spannungsfreien und diffusionsoffenen Spachtel zum Glätten (bis max. 1 mm Schichtstärke) von fein verriebenen Flächen. Farbe grau



Kalkfarbe Nr. 315

Feinraum Kalkfarbe Nr. 315 filtriert

Reichweite	Gebinde	Preis CHF/Stk
35 m ²	5 lt.	81.00
70 m ²	10 lt.	132.15
105 m ²	15 lt.	153.60



Stucchino Nr. 500

Feinraum Kalklinie · Stucchino Nr. 500 Sumpfkalkglätte fein

Reichweite	Gebinde	Preis CHF/Stk
13 m ²	5 lt.	94.00
25 m ²	10 lt.	167.40
38 m ²	15 lt.	199.80



Marmorino Nr. 501

Feinraum Kalklinie · Marmorino Nr. 501 Sumpfkalkglätte mittelfein

Reichweite	Gebinde	Preis CHF/Stk
13 m ²	5 lt.	94.00
25 m ²	10 lt.	167.40
38 m ²	15 lt.	199.80



Jura Nr. 506.1

Feinraum Kalklinie · Jura Nr. 506.1 Sumpfkalkverputz naturweiss

Korngrösse	Reichweite	Gebinde	Preis CHF/Stk
0 – 0,5 mm	10 m ²	10 kg	72.00
0 – 0,5 mm	20 m ²	20 kg	120.00

FARBEN / LASUREN



AURO
Wand- und Deckenfarben

Produktbezeichnung	Artikel-Nr.	Netto Inhalt Liter	Reichweite m ²	Preis CHF
Profi-Kalkfarbe weiss	344	5.000	50	83.00
		10.000	100	135.00

ERGIEBIGKEIT

Bei rauem Holz ca. 8-10 m²/Liter
Bei gehobeltem Holz ca. 10-12 m²/Liter

LAGERUNG

Aglaja-Lasur kann in gut in verschlossenen Originalgebinden mind. 2 Jahre gelagert werden.

WERKZEUGSREINIGUNG

Mit Aglaja-Lasur Pinselreiner Gebinde à 1 L CHF 16.85
Proto-Wood



AGLAJA

Biologische Holzschutz- und Imprägnierungslasur für Innen oder Aussen

Produktbezeichnung	Netto Inhalt Liter	Gebinde	Preis CHF
neutral (aussen nur im Schattenbereich)	0.750		35.00
	2.500	Einweggebinde	95.00
	10.000		330.00
nach Protowood pigmentiert Neutral, Olive Sapin, Teak Oregon Pine, Red Cedar Pine, Warmbraun, Eiche Dunkel	0.750		45.00
	2.500	Einweggebinde	95.00
	10.000		370.00

WEITERE BIOFA-PRODUKTE AUF ANFRAGE.

BODENPFLEGE

WOCA



Produktbezeichnung	Gebinde Liter	Stück/Box	Ergiebigkeit m ² /l	Preis CHF
Meister Bodenöl, Natur oder Weiss	1,0	6	10 - 12	56.30
	2,5	4	10 - 12	125.50
	5,0	4	10 - 12	225.30
Ölverdünner	1,0	6	-	37.60
Pflegeöl, Natur oder Weiss	1,0	6	30 - 40	36.40
	2,5	4	30 - 40	72.05
	5,0	4	30 - 40	144.10
Basisseife weiss	1,0	6	10 - 15	50.80
	2,5	4	10 - 15	127.00
	5,0	4	10 - 15	254.00
Holzbodenseife, Natur oder Weiss	1,0	6	320 - 400	25.35
	2,5	4	320 - 400	46.65
	5,0	4	320 - 400	83.40
Öl-Refresher, Natur oder Weiss	0,25	6	150 - 200	23.60
	1,0	6	150 - 200	43.85
	2,5	4	150 - 200	98.75
Intensivreiniger	1,0	6	200 - 300	33.95
	2,5	4	200 - 300	65.20
Flecktentferner	0,25	6	-	32.85
Exterior Öl, Natur	0,75	6	8 - 12	44.20
	2,5	4	8 - 12	111.60
Exterior Öl, Weiss, Teak, Lärche, Bangkirai	0,75	6	8 - 12	44.45
	2,5	4	8 - 12	112.20
Exterior Cleaner	1,0	6	6 - 10	35.45
	2,5	4	6 - 10	69.10



FÜR WEITERE PRODUKTE SIEHE STROBA WOCA-DETAILPREISLISTE.



Dämmzopf

Gebunden und Ungebunden aus Recyclingwolle der Bettwarenindustrie.

Artikel-Nr.	Durchmesser		Bund kg	Preis CHF/Bd
SEID0001	30/10 mm* / ca. 25 lfm/kg	gebunden	10	182.50
SEID0002	50/25 mm** / ca. 13 lfm/kg	gebunden	10	173.50
SEID0007	30/10 mm* / ca. 25 lfm/kg	ungebunden	5	70.75

* für Fugen von ca. 10 mm geeignet

** für Fugen von ca. 25 mm geeignet

TECHNISCHE DATEN

Wärmeleitfähigkeit λ 0.035 W/mK

Feuchtigkeitsaufnahme bis 35% vom Eigengewicht

Schädlingschutz vorhanden

Dampfdiffusionswiderstand μ 1

Wärmespeicherkapazität 1720 J/kg

Lanolin-Anteil 0.5 - 0.8%

Brandkennziffer 5.2

Flammpunkt der Schafwolle 580 °C

INHALT

ca. 60 % Schafwolle

ca. 30 % Baumwolle

ca. 10 % Kunstfaser



Wollzopf/Fugenband

Kardiertes Wollband aus reiner Schafschurwolle.

Artikel-Nr.		Durchmesser	Einheit	Preis CHF/Sack
ISOLFU001	gebunden	25/50 mm	Säcke à 200 lfm	155.00
SEID0010	ungebunden	30/10 mm	Sack à 5 Kg/ 142 lfm	75.00
VIAS				

TECHNISCHE DATEN ISOLFU001

Raumgewicht ca. 18 kg/m³

Durchmesser 25 - 50 mm

Wärmeleitfähigkeit λ 0.035 W/mK

Schalldämmwert 62 Db

ausgerüstet mit geprüftem Wollschutz frei von Brandschutz-Zusätzen

TECHNISCHE DATEN SEID0010

Raumgewicht ca. 18 kg/m³

Wärmeleitfähigkeit λ 0.035 W/mK

ausgerüstet mit Mottenschutz



3 Stab-Schiffsboden-Holzparkett Eiche – Made in Europa

3 Schicht-Klickparkett (Eiche/Fichte/Fichte)



Oberflächendesign Artikelnummer	Format mm	Paketinhalt m ²	Preis CHF/m ²
SB Eiche rustikal plus oxidativ geölt Art. HOLZLOC 4261 10 360	2200 × 192 × 14	6 Stk = 2.534 m ²	auf Anfrage

Schiffsboden-Parkett – lebendige Vielfalt.

AUFBAU

Holzloc Nutzsicht Eiche 3.4 mm, Ursprung Ungarn

Andere Holzarten und Sortierungen auf Anfrage.

Preisangaben sind Richtpreise, Lieferzeit ca. 10 Arbeitstage.

Lino Klick / Lino Plus

Naturboden in Farbe, Linoleum-Design-Boden mit intergrierter Korktrittschalldämmung



Produkt	Format mm	Paketinhalt Stk.	Preis CHF/m ²
Linoklick in diversen Farben	10x620x450	6 = 1.68 m ²	auf Anfrage
Linoplus in diversen Farben	11x900x460	4 = 1.712 m ²	auf Anfrage

GEEIGNETE PFLEGEPRODUKTE FÜR PARKETT FINDEN SIE UNTER WOCA AUF SEITE 38.

Low-Cost Kork-Klickparkett LIFE 10



Asti



Florenz

AUFBAU

Presskork-Cover 2.5 mm

Trittschall 1.5 mm Kork

Oberfläche Hartwachs-Öl

HDF-Mittellage mit Uniclic-System

Dekor	Format mm	Paketinhalt in m ²	Preis CHF/m ²
LIFE 10-Asti	900 × 300 × 10	7 Stk. = 1.89	45.00
LIFE 10-Florenz	900 × 300 × 10	7 Stk. = 1.89	45.00

Zirko-Design-Korkparkett Corelan und Corelan Plus



AUFBAU

strapazierfähiges Design-Klick-Korkparkett

3 mm Korkauflage, digital bedruckt

dank HOT-COATING Beschichtung äusserst

abrieb- und kratzfest

in der Schweiz bearbeitet

Design, Struktur	Format mm	Paketinhalt in m ²	Preis CHF/m ²
Corelan Landhausoptik Chalet Eiche, Eiche Canyon	1235 × 305 × 11	4 Stk. = 1.51 m ²	80.00
Corelan Landhausoptik Vulkanbirke alt	1235 × 305 × 11	4 Stk. = 1.51 m ²	85.00
Corelan Langdiele Waldeiche	1815 × 200 × 11	5 Stk. = 1.815 m ²	85.00
Corelan Steinoptik Beton	620 × 450 × 11	6 Stk. = 1.68 m ²	77.00
passende Sockelleiste, ebenfalls bedruckt	40 × 16 × 2500	-	18.00/Stk

Andere Dekore auf Anfrage.

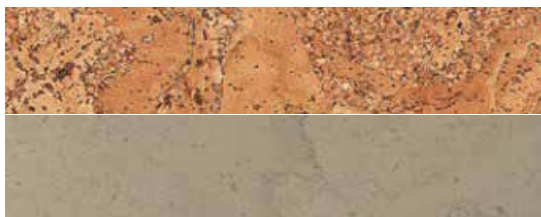
Diese Dekore sind auch als Klebekork 6 mm
in Ausführung Corelan KF und Corelan Objekt KF
lieferbar.

Änderungen der Dekore und Oberflächenstruktur
vorbehalten.

GEEIGNETE PFLEGEPRODUKTE FÜR PARKETT FINDEN SIE UNTER WOCA AUF SEITE 38.

Ziro Design-Edelkork parkett

Korkplus Klickparkett mit Edelfournieraufgabe Hartwachs öl oder Natural Shield



Design, Struktur	Farbe	Format mm	Paketinhalt in m ²	Preis CHF/m ²
Salsa	natur	900 × 300 × 12	6 Stk = 1.62 m ²	78.00
Harmony	natur	900 × 300 × 12	6 Stk = 1.62 m ²	85.00
Harmony sand, eingefärbt	ockergrau	900 × 300 × 12	6 Stk = 1.62 m ²	87.00

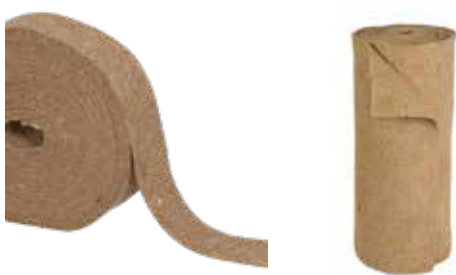
Design Salsa und Harmony sind auch als Klebeparkett 600 × 300 × 4 mm in verschiedenen Ausführungen erhältlich.

Natural Shield ist ein 3 fach aufgetragener wasserbasierter Lack mit natürlicher Optik.

TRITTSCHALL

Hanffilz Trittschallunterlage + Entkopplungsstreifen

Unterlage für schwimmend verlegte Parkett- und Böden auf Holzunterlage.



Breite × Länge	Stärke mm	Menge/Rolle	Preis CHF/ Rolle
1.00 m × 25 m	3	25 lfm /Rol.	165.00
1.00 m × 25 m	5	25 lfm /Rol.	247.50
1.00 m × 15 m	10	15 lfm /Rol.	169.00
10 cm × 25 m	3	25 lfm /Rol.	30.00
10 cm × 25 m	5	25 lfm/Rol.	36.00
10 cm × 15 m	10	15 lfm/Rol.	38.00

Rollenkork Fino (220 - 240 kg/m³)

Als Trittschallunterlage oder für Pinnwände.



Breite × Länge	Stärke mm	Rollen	Preis CHF/m ²
1.00 × 30 m	2	30 m ²	9.50
1.00 × 20 m	3	20 m ²	13.50
1.00 × 15 m	4	15 m ²	17.50
1.00 × 12 m	5	12 m ²	22.00

Bei 2mm 16 dB

TRITTSCHALLFILZ AUS SCHAFWOLLE SIEHE SEITE 12 + 15.
TRITTSCHALLPLATTEN AUS KOKOS SIEHE SEITE 16.

Schilfmatten

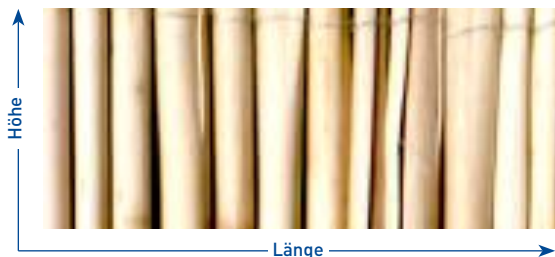
PLANO **ungeschält** mit verzinktem Draht



Masse H × L cm	Preis CHF/m ²
100 × 600	8.00
160 × 600	
200 × 600	

Schilfmatten

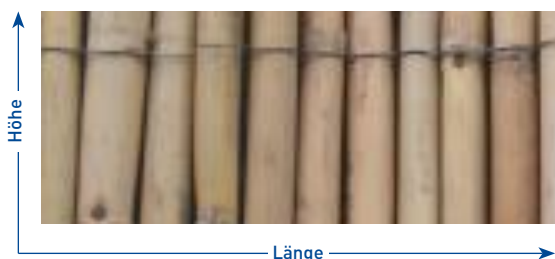
STROBA Aus **geschältem** und schlankem Edelschilf, eng gewoben, mit Nylon gebunden



Masse H × L cm	Preis CHF/m ²
100 × 300	17.00
150 × 300	
200 × 300	

Bambusmatten

mit Draht, aus Edelstahl gebunden



Masse H × L cm	Preis CHF/m ²
100 × 300	26.00
150 × 300	
200 × 300	

Weidematten

PLANO **ungeschält** mit verzinktem Draht



Masse H × L cm	Preis CHF/m ²
100 × 300	22.00
150 × 300	
200 × 300	

CANTEX

PLANO ungeschält mit verzinktem Draht



Masse H × L cm	Stärke mm	Preis CHF/m ²
100 × 200	20	22.00
100 × 200	50	auf Anfrage

VERWENDUNGSZWECK

Sicht-, Wind- und Sonnenschutz bei Balkonen, Pergola und Gartenlauben, Verkleidungen von Wänden und Decken sowie Dekorationen.

Bambusstangen / Tonkinstäbe

Für verschiedene Anwendungen.



Ab 3 m, Verkauf nur ganze Bunde.

Farbe	Länge m	Durchmesser mm	Balleninhalte Stk.	Preis CHF/Stk.
gelb	3	26 / 28	25	12.00
gelb / grün	3	40 / 45	25	21.00
gefleckt	3	40 / 60	15	31.00
gelb	3	55 / 60	15	28.00
gelb	3	65 / 70	10	32.00
gelb	3	80 / 90	5	48.00
gelb	3	100 / 120	5	82.00
gelb	3	120 / 150	5	110.00
gelb	3	150 / 180	2	145.00
gelb	5.2	50 / 55	15	50.00
gelb	6	50 / 55	10	51.00
gelb	6	70 / 90	3	87.00
gelb	7	60 / 65	5	70.00

Korkröhren

Naturbelassene Korkrinde in Röhren



In unterschiedlichen Grössen, .

Produkt	Preis CHF/kg
Röhre Länge zwischen 30 - 100 cm, Durchmesser zwischen 15 - 30 cm	15.80

Kork

Recycling Korkschat 3 - 10 mm als dekoratives Streugut



Produkt	Preis CHF/m³
Säcke à 0.1 m³ ca. 70 - 80 kg/m³	295.00

auf Anfrage

Mehrzweckplatten Mesa

Für Pinnwände. 15 mm zur Abschirmung zum Schlafen



Dicke	Masse	Inhalt Stk.	Preis CHF/Stk.
6 mm	63 x 94 cm	25	18.00
8 mm	63 x 94 cm	20	28.00
10 mm	63 x 94 cm	15	35.00
15 mm	63 x 94 cm	10	49.00

STROCO-Kokosmatte

Für das Einpacken von Pflanzen.



Dicke	Einheit	Preis CHF/m²
25 mm	Rollenlänge: 2,5 m	12.00

Kokos Seile

mechanisch gesponnen



Produkt	Preis CHF/kg
2-fach 1 kg Kugeln	13.00
2-fach Stränge à 4.5 kg (ca. 90 m per kg)	8.00

BERATUNGEN NUR AUF VORANMELDUNG!

ANMELDUNG VIA TELEFON 052 635 30 30 ODER PER MAIL STROBA@STROBA.CH.



SERVICE BERATUNG

- Konstruktionsberatung
- Aufbauvorschläge Materialwahl und Anwendung
- Diffusionsberechnungen
- U-Wert Berechnungen, Klimaelemente Wand und Deckenheizung
- Schimmelberatung

Technische Beratung am Telefon:

Die ersten 15 Minuten kostenlos, ab 15 Minuten kostenpflichtig mit CHF 120.00 pro Stunde.

Beratung im Haus bei stroba naturbaustoffe ag:

Die ersten 30 Minuten kostenlos, ab 30 Minuten kostenpflichtig mit CHF 120.00 pro Stunde.

Beratung direkt vor Ort beim Objekt:

Pauschal CHF 200.00 für maximal 2 Stunden.

Beratungen & Berechnungen werden bei einem Waren-Netto Bezug von mind. CHF 500.- wieder gutgeschrieben.

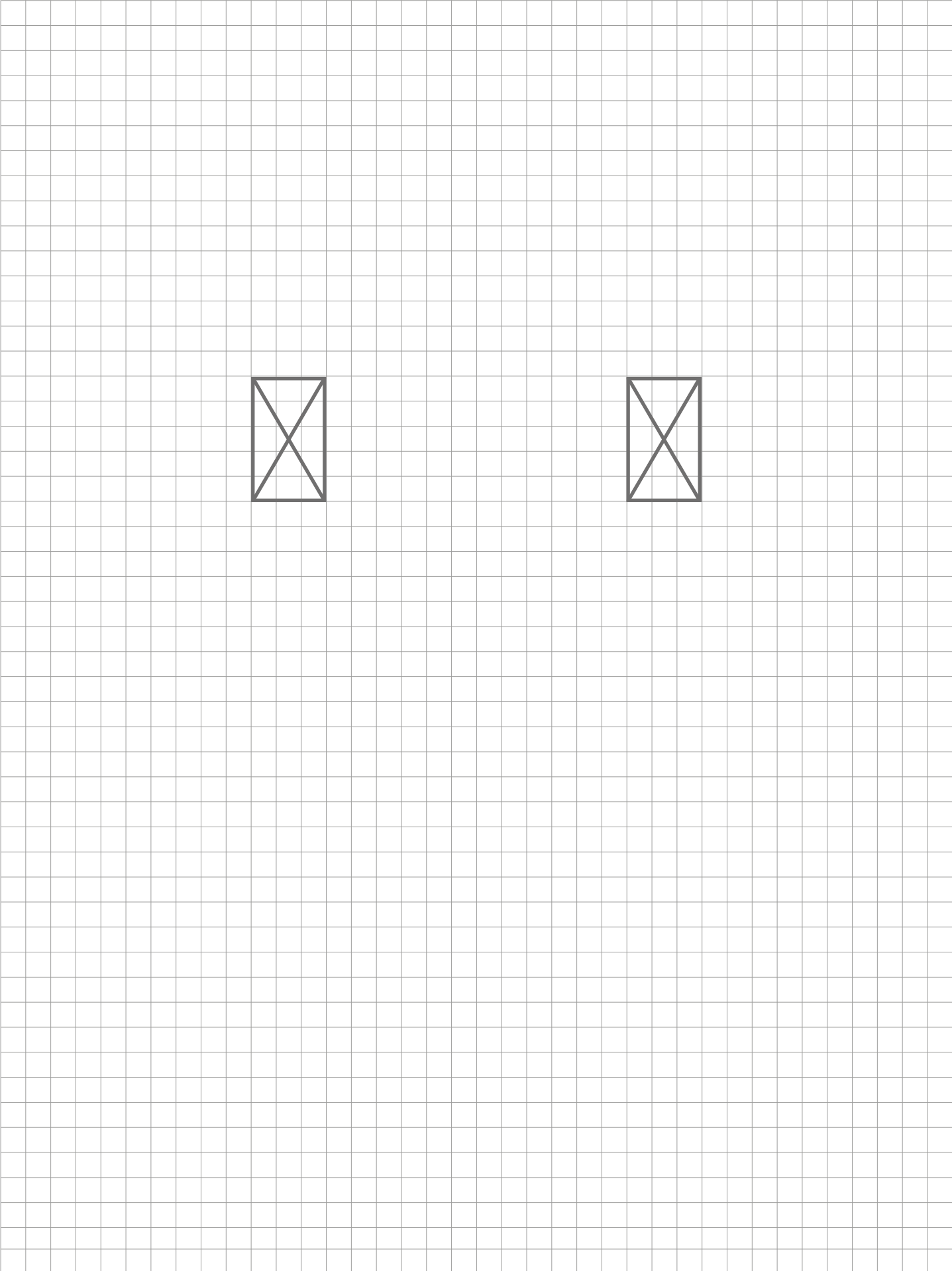
Freundliche Grüsse

STROBA Naturbaustoffe AG

stroba naturbaustoffe ag
Winterthurerstrasse 21
CH - 8310 Kempthal

Tel: +41 52 635 30 30
www.stroba-naturbaustoffe.ch
Mail: stroba@stroba.ch

NOTIZEN & KONSTRUKTION



VERKAUFS- UND LIEFERBEDINGUNGEN

1. Angebot

Angebote verstehen sich generell und ohne besonderen Hinweis freibleibend.

2. Preise

Die Preise verstehen sich in CHF, exklusive MwSt. Preisänderungen bleiben ausdrücklich vorbehalten und erfordern keine Voranzeige sofern sie durch Preiserhöhungen von Rohstoffen, Zulieferanten, Transportkosten oder Wechselkursänderungen verursacht sind. Preise gelten für die ganze Schweiz

3. Liefertermine

Die Festsetzung von Lieferterminen erfolgt nach sorgfältigem Ermessen, nach Möglichkeit in Erfüllung der Kundenwünsche, bleibt jedoch unverbindlich. Nicht ausgeführte oder verspätete Lieferungen infolge höherer Gewalt, Betriebsstörungen, Rohstoffmangel oder ungünstiger Verkehrslage berechtigen den Käufer weder zum Rücktritt von seiner Bestellung noch zu irgendwelchen Ansprüchen, namentlich auf Schadenersatz. Teillieferungen sind zulässig. Zuschlag für fixen Liefertermin vor 10 Uhr ist CHF 60.-

4. Lieferung ab Kempththal

Ohne anderslautende Vereinbarung wird die Versandart nach dem Ermessen des Verkäufers bestimmt. Postversand-, Fracht- und Verpackungskosten werden generell in Rechnung gestellt. Frachtkosten für Transitlieferungen werden generell in Rechnung gestellt. Nicht zurückgegebene oder ausgetauschte Paletten werden mit CHF 20.- verrechnet, bei einwandfreier Rückgabe mit CHF 15.- gutgeschrieben. Die Ware reist auf Rechnung und Gefahr des Käufers. Der Ablad erfolgt durch den Warempfänger. Kranablad wird separat mit CHF 150.-/ Std. verrechnet.

5. Reklamationen

Reklamationen werden nur innert 3 Arbeitstagen nach Warempfang entgegengenommen. Bei berechtigten Beanstandungen ist es dem Verkäufer freigestellt kostenlosen Ersatz oder Warengutschrift zum Nettowarenwert zu leisten.

6. Retouren

Retouren von Waren sind grundsätzlich nur mit dem Einverständnis des Verkäufers zulässig. Die Vergütung (erfolgt als Warengutschrift, keine Barauszahlung!) beträgt 70% des Nettowarenwertes, sofern der Verkäufer nach Eingangskontrolle den Neuzustand der Ware festgestellt hat. Eingefärbte Ware wird nie zurückgenommen, auch wenn uns das errechnen der Menge überlassen wurde. Die Transport- und allfälligen Entsorgungskosten gehen zu Lasten des Käufers; die Ware reist auf dessen Rechnung und Gefahr.

7. Beratung

Die Beratungen unserer Mitarbeiter und die Instruktionen auf der Baustelle sowie bei Baustellenbesuchen ohne rechtsverbindliche Haftungsansprüche. Massenauszüge, Devisierungen, Berechnungen usw. werden nach bestem Wissen und Können erstellt. Soweit diese Leistungen kostenlos erfolgen, sind jegliche Haftansprüche daraus ausgeschlossen. Die aktuellen Stroba Verarbeitungsvorschriften, Ausschreibungstexte, Ausführungsdetails usw. sind genau zu beachten und zwingend einzuhalten. Die Planung, Konstruktion und Verarbeitung muss den objektbezogenen, bestehenden Verhältnissen angepasst werden. Es ist Aufgabe der Planer und Verarbeiter korrekt und fachgerecht nach den Regeln des Handwerks unsere Angaben sinngemäss anzuwenden und regelmässige Kontrollen durchzuführen.

8. Gewährleistung-Haftung

Wir leisten Gewähr für zwei Jahre ab Ablieferung der gelieferten Ware. Jede weitergehende Gewährleistung wird wegbedungen. Die Haftung für einen allfälligen Schaden wird ausdrücklich auf den Betrag des Kaufpreises beschränkt. Weitergehende Schadensersatzforderungen sind ausgeschlossen. Durch Schwankungen im Rohmaterial müssen Farb- und Strukturabweichungen akzeptiert werden. Wir arbeiten mit Naturmaterialien, welche nicht genormt sind.

9. Zahlungsbedingungen

Unsere Rechnungen sind zahlbar innert 20 Tagen nach Rechnungsdatum, ohne Abzug oder nach besonderen Vereinbarungen. Der Verkäufer ist befugt, unberechtigte Skontoabzüge nachzufordern. Wird die Zahlungsfrist überschritten, schuldet der Käufer dem Verkäufer ohne förmliche In-Verzug-Setzung vom Tage der Fälligkeit an 8% Verzugszins. Die Ware bleibt bis zur vollständigen Bezahlung Eigentum der Stroba Naturbaustoffe AG. Für Rechnungen mit einem Warenwert von unter CHF 150.- wird ein Kleinmengenzuschlag von CHF 25.- erhoben, dieser entfällt bei sofortiger Barzahlung.

10. Materialauszüge

Die Angabe von Durchschnittsverbrauchwerten erfolgt ohne Gewähr. Wir haben keinen Einfluss auf Untergrund, Verarbeitung, usw. Von uns erstellte Materialauszüge sind seitens des Käufers zu überprüfen und erfolgen auf dessen Risiko.

11. Die vorliegenden Verkaufs- und Lieferbedingungen treten stillschweigend die Auftragserteilung, bzw. bei Offertstellung in Kraft.

12. Erfüllungsort und Gerichtsstand

Der Käufer anerkennt für alle Streitigkeiten, die zusammenhängend mit den vorliegenden Bedingungen entstehen könnten die Zuständigkeit der Gerichte am Sitz des Verkäufers in 8315 Lindau und verzichtet darauf, an seinem Sitz belangt zu werden.

Kempththal, 1. März 2018

Service der stroba naturbaustoffe ag



SCHULUNG VERARBEITUNG

- Lehmworkshop
- proclima- und Gutex Schulung
- Baustellenbetreuung
- Schulung Naturbaustoffe



BAUBEGLEITUNG

- Baubegleitung
- Baustellenbetreuung vor Ort oder via Telefon / Email mit Fotos
- Vermittlung von Fachleuten und Handwerker
- Dokumentation / Musterversand



SERVICE & BERATUNG

Beratung & Berechnung pro Stunde 120.-
bei einem Warenbezug von min. 300.-
wird der Betrag gutgeschrieben

- Konstruktionsberatung
- Aufbauvorschläge Materialwahl und Anwendung
- Diffusionsberechnungen
- U-Wert Berechnungen, Klimatelemente Wand u. Deckenheizung
- Schimmelberatung



TRANSPORT & BESTELLUNG

- Lieferung auf Baustelle
- Kleinmengen per Paketdienst
- Abholung ab Lager Kempththal

stroba naturbaustoffe ag – seit über 50 Jahren Ihre Experten für biologisches Bauen. Das Familienunternehmen stroba ag wurde vor über 50 Jahren gegründet und wird heute in der 2. Generation unter dem Namen stroba naturbaustoffe ag von Dieter Baltensperger geführt.



Über Ihre
Google-Rezension
würden wir
uns freuen

stroba[®]
naturbaustoffe ag

stroba naturbaustoffe ag
Winterthurerstrasse 21
CH - 8310 Kempththal

Tel: +41 52 635 30 30
www.stroba-naturbaustoffe.ch

Mail: stroba@stroba.ch
Bestellung: bestellung@stroba.ch