

Katalog

Ausgabe: 2020

Stanzwerkzeuge



MUBEA

Ansprechpartner

Johann Fischer
Firmeninhaber

Tel: +49 (0) 7854 877 38 51
E-Mail: fischer@bk-services.de

Nico Fischer
Geschäftsführer
Bereich: Profilstahlscheren – Lochstanzen, Sonderwerkzeuge & Qualitätsmanagement

Tel: +49 (0) 7854 877 38 21
E-Mail: nico.fischer@kewema.de

Florian Fischer
Vertrieb / Technik
Bereich: Profilstahlscheren - Lochstanzen, Standardwerkzeuge & Maschinenersatzteile

Tel: +49 (0) 7854 877 38 23
E-Mail: florian.fischer@kewema.de

Inge Fischer
Personalwesen
Rechnungswesen

Tel: +49 (0) 7854 877 38 22
E-Mail: inge.fischer@kewema.de

Aline Spothelfer
Vertrieb / Technik
Bereich: Standard- & Sonderwerkzeuge, Rechnungswesen

Tel: +49 (0) 7854 877 38 25
E-Mail: aline.spothelfer@kewema.de

Michael Krämer
Vertrieb / Technik
Bereich: Profilstahlscheren – Lochstanzen, Sonderwerkzeuge & Qualitätsmanagement

Tel: +49 (0) 7854 877 38 26
E-Mail: michael.kraemer@kewema.de

Diane Dietrich
Materialwirtschaft / Einkauf / Lager
Bereich: Materialbeschaffung

Tel: +49 (0) 7854 877 38 25
E-Mail: diane.dietrich@kewema.de

Inhalt

Contents

Kapitel 1

Stempel & Matrizen für motorisch betriebene Stanzen und Mehrstempelwerkzeuge

1

Punches & dies for motor-driven punching machines and multiple punching tools

Kapitel 2

Überwurfmuttern

Reduzierungen

2

Caps nuts

Reducer inserts

Kapitel 3

Genormte Spezial-Stanzwerkzeuge und Sonderanfertigungen

3

Standard special punching tools and individually made tools

Dieser Katalog zeigt – in klarer Gliederung – das komplette Mubea-Programm über genormte Stempel und Matrizen für die rationelle Blech-, Flach- und Profilstahlbearbeitung. Alle hier aufgeführten Werkzeuge sind kurzfristig lieferbar.

Alle Werkzeuge dieses Kataloges sind für die Bearbeitung von Material bis zu einer Festigkeit von 600 N/mm² geeignet. Werkzeuge zur Bearbeitung von Material mit höherer Festigkeit werden auf Wunsch gesondert gefertigt.

Bei den in diesem Katalog aufgeführten Langlochwerkzeugen entspricht der Radius der halben Lochbreite. Falls erforderlich, abweichende Radien bitte angeben. Diese Werkzeuge werden in Sonderanfertigung hergestellt.

Für jedes Werkzeug bitte die komplette Artikel-Nummer angeben.

Bestell-Beispiel:

Stempel 50505 1
 Schnittform: Rund
 10 Stück Abmessung: 3,0 mm
 Artikel-Nummer: 5050511008

Die Größe des zu stanzenen Loches wird durch die Abmessung des Stempels bestimmt. Die Stempel sind mit diesem Maß gekennzeichnet.

Die Öffnung der Matrize muss um das Schneidspiel (= 2x Schneidspalt) größer sein. Erfahrungsgemäß sollte das Schneidspiel ca. 10% der Materialstärke betragen. Die Kennzeichnung der Matrize gibt die tatsächliche Abmessung der Schneidöffnung (Öffnung in der Matrize) an.

Bei der Festlegung des Schneidspiels empfehlen wir folgende Regeln:

Für runde und quadratische Schnittform:

Materialstärke:	mm	bis 4	> 4 bis 9	> 9 bis 14	> 14 bis 19	> 19 bis 24
Schneidspiel:	mm	0,2	0,7	1,2	1,7	2,2

Beispiel: Stempeldurchmesser: 20,0 mm
 Materialstärke: 12,0 mm
 Matrizenöffnung: 21,2 mm

=> Falls in der Bestellung keine Matrizenabmessungen oder Materialstärken mitgeteilt werden, so wird generell das Schneidspiel 0,7 mm geliefert.

Für Langlochschnittform:

Langlochwerkzeuge werden nach der Mubea-Norm mit 0,3 mm und 1,0 mm Schneidspiel gefertigt.

Materialstärke:	mm	bis 6	> 6 bis 14
Schneidspiel:	mm	0,3	1,0

Beispiel: Langlochabmessung: 11,0 x 30,0 mm
 Materialstärke: 1 – 6 mm
 = Matrizenöffnung: 11,3 x 30,3 mm
 Materialstärke: 6 – 14 mm
 = Matrizenöffnung: 12,0 x 31,0 mm

=> Falls in der Bestellung keine Matrizenabmessungen oder Materialstärken mitgeteilt werden, so wird generell das Schneidspiel 1,0 mm geliefert.

Auf Wunsch werden die hier aufgeführten Stempel und Matrizen typen als Sonderanfertigung in jeder gewünschten Schnittform hergestellt; z. B. Dreieck-, Rechteck-, Sechskant- sowie in anderen Schnittformen. Die gängigsten Sonderformen wurden bereits genormt und in diesen Katalog aufgenommen (siehe Kapitel 3).

Bei Langloch, Rechteck oder ähnlichen Werkzeugen über 50 mm Schnittbereich (Sonderanfertigung, nicht genormt) ist anzugeben, ob das Stanzloch längs oder quer zur Maschine stehen soll (siehe Abbildung).

Selbstverständlich fertigt die KEWEMA GmbH alle Spezialstanzwerkzeuge nach Ihren Angaben (Zeichnung oder Muster).

Bitte beachten Sie beim Einsatz von unseren Stanzwerkzeugen folgende grundlegende Punkte:

- Achten Sie bitte auf einen gleichmäßigen Schneidspalt zwischen Stempel- und Matrizenöffnung.
- Die Matrize muss in der Halterung einen festen Sitz haben. Ebenfalls müssen Stempelhalter und Stempelfutter in ihren Halterungen sicher befestigt sein.
- Die Abstreifer / Niederhalter (siehe nachstehende Skizze) müssen gleichmäßig abstreifen und plan zur Matrizenoberfläche stehen.
- Um eine möglichst lange Lebensdauer der Werkzeuge zu erreichen, sollten die Stempel beim Stanzen öfter mit Öl bestrichen werden.
- Beim Einsatz von Langloch, Vierkant sowie in anderen Spezial-Schnittformen muss der mitgelieferte Verdrehssicherungsstift eingesetzt werden.
- Um eine Überlastung Ihrer Maschine zu vermeiden, empfehlen wir, den beim Stanzen der Löcher entstehenden Stanzdruck nach folgender Formel zu überprüfen. Die max. Stanzkraft ist aus dem Leistungsschild an Ihrer Maschine ersichtlich.

Stanzkraft (F) =
$$\frac{\text{Umfang Stempel } (\pi \times d) \times \text{Materialstärke } (s) \times \text{Zugfestigkeit } (R_m) \times [\text{Faktor } 0,8]}{9810 \text{ (Umrechnung Nm in t)}}$$

Rm = Zugfestigkeit (N/mm²):

Edelstahl	1.4301	=	720 N/mm ²
Stahl	St-37	=	450 N/mm ²
Aluminium	AlMg3	=	220 N/mm ²

This catalogue shows tools for the processing of flat, plate and sheet metal. The complete collection of tools in this catalogue includes all tools in this catalogue for processing material with a thickness of up to 10 mm. The radius of the cutting edge of the deviating roller is 0.5 mm. Please state the cutting shape: rc

Example:
 Punch 50505 1
 Cutting shape: rc
 10 pcs. dimension: 3,0 mm

Article-no.: 5050511008

The size of the hole to be punched is determined by the punch dimensions. The punches are marked with this size.

The die opening has to be wider by the cutting tolerance (= twice the cutting gap). According to our experience, the cutting tolerance should be approximately 10% of the material thickness.

When determining the cutting tolerance, we recommend you to observe the following rules:

For round and square cutting shapes:

Material thickness:	mm	bis 4	> 4 bis 9	> 9 bis 14	> 14 bis 19	> 19 bis 24
Cutting tolerance:	mm	0,2	0,7	1,2	1,7	2,2

Example: Punch Diameter: 20,0 mm
 Material thickness: 12,0 mm
 Die opening: 21,2 mm

=> If no opening and material thickness are given, we will supply dies with the 0,7mm tolerance.

For oblong cutting shapes:

Oblong tools are manufactured with a cutting tolerance of 0,3 mm and 1,0 mm according to Mubea standard.

Material thickness:	mm	bis 6	> 6 bis 14
Cutting tolerance:	mm	0,3	1,0

Example: Oblong hole dimensions: 11,0 x 30,0 mm
 Material thickness: 1 – 6 mm
 = Die opening: 11,3 x 30,3 mm
 Material thickness: 6 – 14 mm
 = Die opening: 12,0 x 31,0 mm

=> If no opening and material thickness are given, we will supply dies with the 1,0 mm tolerance.

If desired, above listed punches and dies will be made as special manufacture with each cutting shape required; for example triangular, rectangular, hexagon as well as other special cutting shapes. The most frequent special shapes have already been standardized and listen in this catalogue (vide chapter 3).

When ordering oblong, rectangular or similar tools exceeding a cutting range of 50 mm (special manufacture, not standard), it must be stated, wether the punch hole shall be parallel or transverse to the machine (vide sketch).

KEWEMA GmbH, of course, manufactures all special punching tools according to your specifications (drawing or sample).

Please pay attention to the following basic points, when using our punching tools:

- Please make sure that the cutting gap is in the line between punch and die opening.
- The die has to be fixed firmly to its support. Punch holder and reducer insert must also be fixed safely to their supports.
- The stripper or hold-down (vide sketch hereafter) must act in line and be aligned with the die surface.
- In order to achieve highest possible lifetime of the tools, please lubricate the punches frequently, when punching.
- When using oblong, square, as well as other special cutting shapes, the attached turning prevention pin must be used.

Modell Model Modèle	Stempel										Matrizen																			
	Punches					Poinçons					Dies					Matrices														
	50505-1	50505-2	50505-3	50505-4	50585-1	50585-2	50585-3	50586-1	50586-2	50586-3	50516	50525	50633	50638	50639	50640	50658-1	50658-2	50653-2	50653-3	50679-1	50679-2	50680-1	50680-2	50681-1	50681-2	50682-1	50682-2	50683-1	50683-2
HW 550	●	●	●	●	●		●	●	●	●		●	●	●	●	●		●	●	●	●	●		●	●	●	●	●	●	
HW 750	●	●	●	●	●	●	●	●	●	●		●	●	●	●	●	●	●	●	●	●	●		●	●	●	●	●	●	●
HW 1000 ab Baujahr 1987 HW 1000 from year of construction 1987 HW 1000 à partir d'année de fabrication 1987	●	●	●	●	●	●	●	●	●	●		●	●	●	●	●	●	●	●	●	●	●	●	●	●	●	●	●	●	●
MW 400	●	●	●	●	●		●	●	●	●		●	●	●	●	●	●		●	●	●	●	●	●	●	●	●	●	●	●
MW 600	●	●	●	●	●		●	●	●	●		●	●	●	●	●	●		●	●	●	●	●	●	●	●	●	●	●	●
MW 800	●	●	●	●	●		●	●	●	●		●	●	●	●	●	●		●	●	●	●	●	●	●	●	●	●	●	●
PROFI 500	●	●	●	●	●		●	●	●	●		●	●	●	●	●	●		●	●	●	●	●	●	●	●	●	●	●	●

- = Einsetzbar nur mit Sonderstanzeinrichtung
- = Usable only with special punching attachment
- = A utiliser qu'avec dispositif de poinçonnage spécial

- ▲ = MBN 50585-2: bis / up to / jusqu'à 80 mm ∅,
MBN 50586-2: bis / up to / jusqu'à 55 mm □
- * = MBN 50658-1: bis / up to / jusqu'à 80 mm ∅,
MBN 50658-1: bis / up to / jusqu'à 55 mm □

Einsetzbar nur mit Sonderstanzeinrichtung
Usable only with special punching attachment
A utiliser qu'avec dispositif de poinçonnage spécial

Kapitel 1

Stempel & Matrizen für motorisch betriebene Stanzen und Mehrstempelwerkzeuge

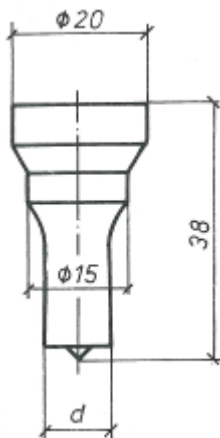
Punches & dies for motor-driven punching machines and multiple punching tools

1

Rundstempel Nr. 1

Round Punch No. 1

Code 50505 1 1



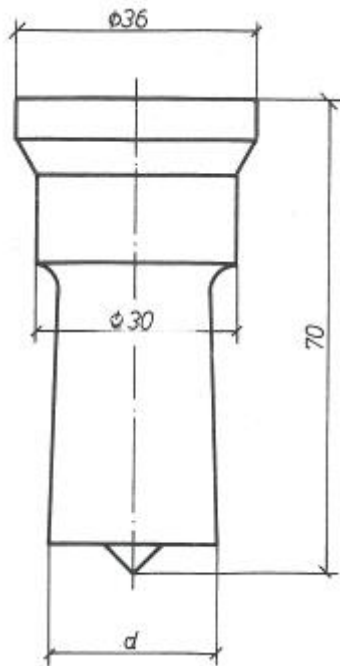
Menge	Artikelnummer	Abmessung
	5050511008	3.0 mm
	5050511011	3.5 mm
	5050511013	4.0 mm
	5050511015	4.5 mm
	5050511017	5.0 mm
	5050511019	5.5 mm
	5050511022	6.0 mm
	5050511024	6.5 mm
	5050511026	7.0 mm
	5050511028	7.5 mm
	5050511031	8.0 mm
	5050511033	8.5 mm
	5050511035	9.0 mm
	5050511037	9.5 mm
	5050511039	10.0 mm
	5050511042	10.5 mm
	5050511044	11.0 mm

	5050511046	11.5 mm
	5050511048	12.0 mm
	5050511051	12.5 mm
	5050511053	13.0 mm
	5050511055	13.5 mm
	5050511057	14.0 mm
	5050511059	14.5 mm
	5050511062	15.0 mm

Rundstempel Nr. 2

Round Punch No. 2

Code 50505 2 1



Bei folgenden Modellen nur einsetzbar mit Reduzierung 50531 5 (siehe Kapitel 2).

To be used on following machines only by using reducer insert 50531 5 (see chapter 2).

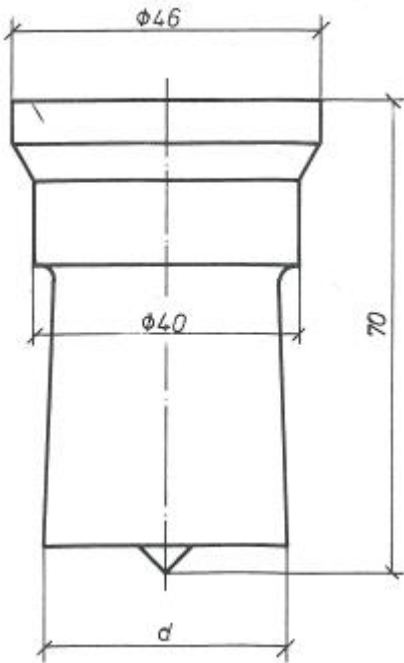
KBL Optima 900, KBL 20, KBL Optima 20, KBL Optima 100-50, KBL Optima 1100, KBL 25, KBL Optima 2, KBL Optima 130-70, KBL Optima 1300, KL Optima 900, KL 20, KL Optima 100, KL Optima 1100, KL 25, KL Optima 130, KL Optima 1300, KL 100, KL 160, KLS 1100, HIW 1000, KLSH 900, KLSH 1100, KBLH 1000, HP 1000/760

Menge	Artikelnummer	Abmessung
	5050521048	12.0 mm
	5050521053	13.0 mm
	5050521057	14.0 mm
	5050521062	15.0 mm
	5050521064	15.5 mm
	5050521066	16.0 mm
	5050521068	16.5 mm
	5050521071	17.0 mm
	5050521073	17.5 mm
	5050521075	18.0 mm
	5050521077	18.5 mm
	5050521079	19.0 mm
	5050521082	19.5 mm
	5050521084	20.0 mm
	5050521086	20.5 mm
	5050521088	21.0 mm
	5050521091	21.5 mm
	5050521093	22.0 mm
	5050521095	22.5 mm
	5050521097	23.0 mm
	5050521099	23.5 mm
	5050521102	24.0 mm
	5050521104	24.5 mm
	5050521106	25.0 mm
	5050521108	25.5 mm
	5050521111	26.0 mm
	5050521113	26.5 mm
	5050521115	27.0 mm
	5050521117	27.5 mm
	5050521119	28.0 mm
	5050521122	28.5 mm
	5050521124	29.0 mm
	5050521126	29.5 mm
	5050521128	30.0 mm

Rundstempel Nr. 3

Round Punch No. 3

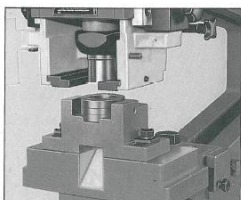
Code 50505 3 1



Einsetzbar nur mit Sonderstanzeinrichtung.
Außer bei den Modellen:

To be used only with special punching attachment.
Except on models:

KBL Optima 900, KBL 20, KBL Optima 20, KBL Optima 100-50, KBL Optima 1100, KBL 25, KBL Optima 2, KBL Optima 130-70, KBL Optima 1300, KL Optima 900, KL 20, KL Optima 100, KL Optima 1100, KL 25, KL Optima 130, KL Optima 1300, KL 100, KL 160, KLS 1100, HIW 1000, KLSH 900, KLSH 1100, KBLH 1000, HP 1000/760



Stanzausrüstung zur Aufnahme von Stempeln und Matrizen von 30,5 bis 50 mm Schnitt- ϕ

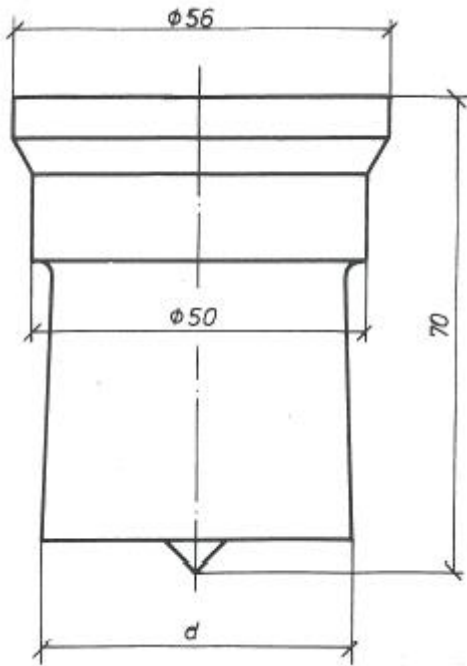
Punching station to accommodate punches and dies from 30,5 up to 50 mm cutting- ϕ

Menge	Artikelnummer	Abmessung
	5050531131	30.5 mm
	5050531133	31.0 mm
	5050531135	31.5 mm
	5050531137	32.0 mm
	5050531139	32.5 mm
	5050531142	33.0 mm
	5050531144	33.5 mm
	5050531146	34.0 mm
	5050531148	34.5 mm
	5050531151	35.0 mm
	5050531153	35.5 mm
	5050531155	36.0 mm
	5050531157	36.5 mm
	5050531159	37.0 mm
	5050531162	37.5 mm
	5050531164	38.0 mm
	5050531166	38.5 mm
	5050531168	39.0 mm
	5050531171	39.5 mm
	5050531173	40.0 mm

Rundstempel Nr. 4

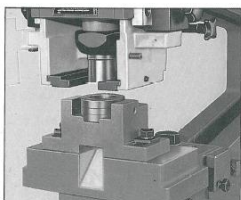
Round Punch No. 4

Code 50505 4 1



Einsetzbar nur mit Sonderstanzeinrichtung.

To be used only with special punching attachment.



Stanzausrüstung zur Aufnahme von Stempeln und Matrizen von 30,5 bis 50 mm Schnitt- ϕ

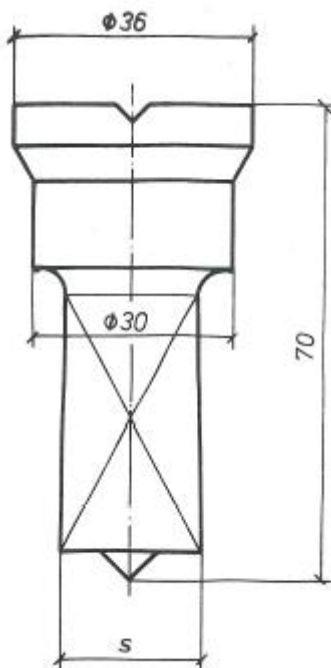
Punching station to accommodate punches and dies from 30,5 up to 50 mm cutting- ϕ

Menge	Artikelnummer	Abmessung
	5050541175	40.5 mm
	5050541177	41.0 mm
	5050541179	41.5 mm
	5050541182	42.0 mm
	5050541184	42.5 mm
	5050541186	43.0 mm
	5050541188	43.5 mm
	5050541191	44.0 mm
	5050541193	44.5 mm
	5050541195	45.0 mm
	5050541197	45.5 mm
	5050541199	46.0 mm
	5050541202	46.5 mm
	5050541204	47.0 mm
	5050541206	47.5 mm
	5050541208	48.0 mm
	5050541211	48.5 mm
	5050541213	49.0 mm
	5050541215	49.5 mm
	5050541217	50.0 mm

Vierkantstempel Nr. 2

Square Punch No. 2

Code 50505 2 2



Bei folgenden Modellen nur einsetzbar mit Reduzierung 50531 5 (siehe Kapitel 2).

To be used on following machines only by using reducer insert 50531 5 (see chapter 2).

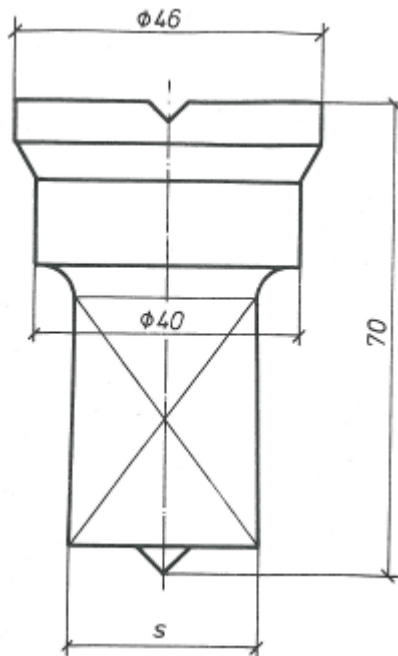
KBL Optima 900, KBL 20, KBL Optima 20, KBL Optima 100-50, KBL Optima 1100, KBL 25, KBL Optima 2, KBL Optima 130-70, KBL Optima 1300, KL Optima 900, KL 20, KL Optima 100, KL Optima 1100, KL 25, KL Optima 130, KL Optima 1300, KL 100, KL 160, KLS 1100, HIW 1000, KLSH 900, KLSH 1100, KBLH 1000, HP 1000/760

Menge	Artikelnummer	Abmessung
	5050522112	4.0 mm
	5050522114	4.5 mm
	5050522116	5.0 mm
	5050522118	5.5 mm
	5050522122	6.0 mm
	5050522124	6.5 mm
	5050522126	7.0 mm
	5050522128	7.5 mm
	5050522132	8.0 mm
	5050522134	8.5 mm
	5050522136	9.0 mm
	5050522138	9.5 mm
	5050522142	10.0 mm
	5050522144	10.5 mm
	5050522146	11.0 mm
	5050522148	11.5 mm
	5050522152	12.0 mm
	5050522154	12.5 mm
	5050522156	13.0 mm
	5050522158	13.5 mm
	5050522162	14.0 mm
	5050522164	14.5 mm
	5050522166	15.0 mm
	5050522168	15.5 mm
	5050522172	16.0 mm
	5050522174	16.5 mm
	5050522176	17.0 mm
	5050522178	17.5 mm
	5050522182	18.0 mm
	5050522184	18.5 mm
	5050522186	19.0 mm
	5050522188	19.5 mm
	5050522192	20.0 mm
	5050522194	20.5 mm
	5050522196	21.0 mm

Vierkantstempel Nr. 3

Square Punch No. 3

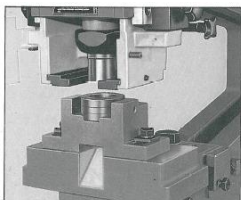
Code 50505 3 2



Einsetzbar nur mit Sonderstanzeinrichtung.
Außer bei den Modellen:

To be used only with special punching attachment.
Except on models:

KBL Optima 900, KBL 20, KBL Optima 20, KBL Optima 100-50, KBL Optima 1100, KBL 25, KBL Optima 2, KBL Optima 130-70, KBL Optima 1300, KL Optima 900, KL 20, KL Optima 100, KL Optima 1100, KL 25, KL Optima 130, KL Optima 1300, KL 100, KL 160, KLS 1100, HIW 1000, KLSH 900, KLSH 1100, KBLH 1000, HP 1000/760



Stanzausrüstung zur Aufnahme von Stempeln und Matrizen von 30,5 bis 50 mm Schnitt- ϕ

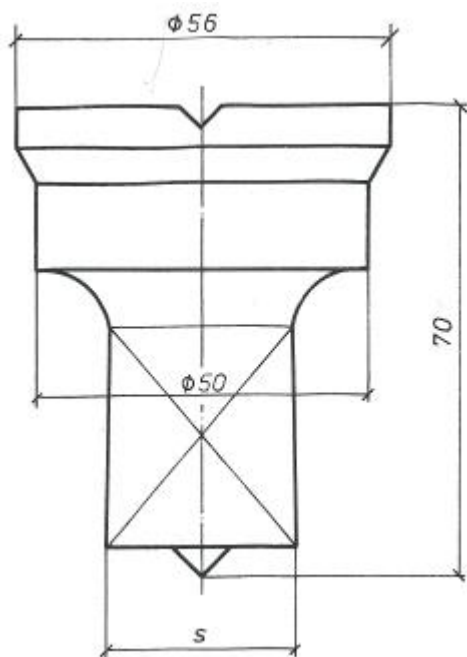
Punching station to accommodate punches and dies from 30,5 up to 50 mm cutting- ϕ

Menge	Artikelnummer	Abmessung
	5050532198	21.5 mm
	5050532202	22.0 mm
	5050532204	22.5 mm
	5050532206	23.0 mm
	5050532208	23.5 mm
	5050532212	24.0 mm
	5050532214	24.5 mm
	5050532216	25.0 mm
	5050532218	25.5 mm
	5050532222	26.0 mm
	5050532224	26.5 mm
	5050532226	27.0 mm
	5050532228	27.5 mm
	5050532232	28.0 mm

Vierkantstempel Nr. 4

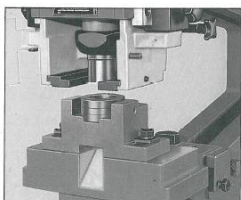
Square Punch No. 4

Code 50505 4 2



Einsetzbar nur mit Sonderstanzeinrichtung.
Außer bei den Modellen:

To be used only with special punching attachment.
Except on models:



Stanzausrüstung zur Aufnahme
von Stempeln und Matrizen von
30,5 bis 50 mm Schnitt-Ø

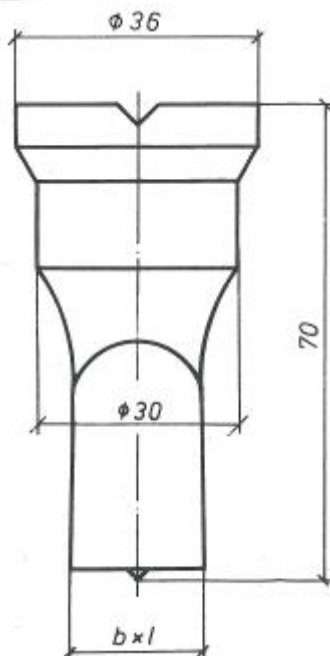
Punching station to
accommodate punches and dies
from 30,5 up to 50 mm cutting-Ø

Menge	Artikelnummer	Abmessung
	5050542234	28.5 mm
	5050542236	29.0 mm
	5050542238	29.5 mm
	5050542242	30.0 mm
	5050542244	30.5 mm
	5050542246	31.0 mm
	5050542248	31.5 mm
	5050542252	32.0 mm
	5050542254	32.5 mm
	5050542256	33.0 mm
	5050542258	33.5 mm
	5050542262	34.0 mm
	5050542264	34.5 mm
	5050542266	35.0 mm

Langlochstempel Nr. 2

Oblong Punch No. 2

Code 50505 2 3



Bei folgenden Modellen nur einsetzbar mit Reduzierung 50531 5 (siehe Kapitel 2).

To be used on following machines only by using reducer insert 50531 5 (see chapter 2).

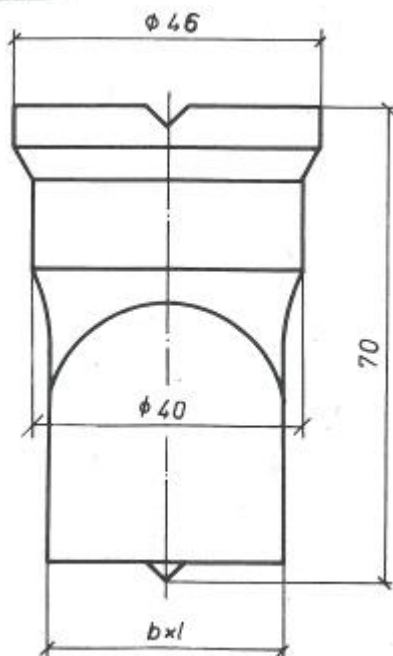
KBL Optima 900, KBL 20, KBL Optima 20, KBL Optima 100-50, KBL Optima 1100, KBL 25, KBL Optima 2, KBL Optima 130-70, KBL Optima 1300, KL Optima 900, KL 20, KL Optima 100, KL Optima 1100, KL 25, KL Optima 130, KL Optima 1300, KL 100, KL 160, KLS 1100, HIW 1000, KLSH 900, KLSH 1100, KBLH 1000, HP 1000/760

Menge	Artikelnummer	Abmessung	Menge	Artikelnummer	Abmessung
	5050523001	5.0 x 10.0 mm		5050523191	13.5 x 20.0 mm
	5050523002	5.0 x 13.0 mm		5050523192	13.5 x 25.0 mm
	5050523003	5.0 x 15.0 mm		5050523193	13.5 x 30.0 mm
	5050523004	5.0 x 20.0 mm		5050523215	14.0 x 20.0 mm
	5050523005	5.0 x 25.0 mm		5050523216	14.0 x 25.0 mm
	5050523019	5.5 x 11.0 mm		5050523217	14.0 x 30.0 mm
	5050523020	5.5 x 13.0 mm		5050523233	16.0 x 25.0 mm
	5050523021	5.5 x 15.0 mm		5050523234	16.0 x 30.0 mm
	5050523022	5.5 x 20.0 mm		5050523248	17.5 x 25.0 mm
	5050523023	5.5 x 25.0 mm		5050523249	17.5 x 30.0 mm
	5050523037	6.5 x 13.0 mm		5050523255	18.0 x 30.0 mm
	5050523038	6.5 x 15.0 mm		5050523266	19.0 x 25.0 mm
	5050523039	6.5 x 20.0 mm		5050523267	19.0 x 30.0 mm
	5050523040	6.5 x 25.0 mm		5050523281	20.5 x 25.0 mm
	5050523041	6.5 x 30.0 mm		5050523282	20.5 x 30.0 mm
	5050523055	7.0 x 15.0 mm		5050523288	22.0 x 30.0 mm
	5050523056	7.0 x 20.0 mm		5050523301	22.5 x 30.0 mm
	5050523057	7.0 x 25.0 mm		5050523316	24.0 x 30.0 mm
	5050523058	7.0 x 30.0 mm		5050523328	25.5 x 30.0 mm
	5050523070	8.0 x 13.0 mm			
	5050523071	8.0 x 16.0 mm			
	5050523072	8.0 x 20.0 mm			
	5050523073	8.0 x 25.0 mm			
	5050523074	8.0 x 30.0 mm			
	5050523088	9.0 x 13.0 mm			
	5050523089	9.0 x 18.0 mm			
	5050523090	9.0 x 20.0 mm			
	5050523091	9.0 x 25.0 mm			
	5050523092	9.0 x 30.0 mm			
	5050523107	9.5 x 13.0 mm			
	5050523108	9.5 x 15.0 mm			
	5050523109	9.5 x 20.0 mm			
	5050523110	9.5 x 25.0 mm			
	5050523111	9.5 x 30.0 mm			
	5050523125	10.5 x 15.0 mm			
	5050523126	10.5 x 21.0 mm			
	5050523127	10.5 x 25.0 mm			
	5050523128	10.5 x 30.0 mm			
	5050523140	11.0 x 15.0 mm			
	5050523141	11.0 x 20.0 mm			
	5050523142	11.0 x 25.0 mm			
	5050523143	11.0 x 30.0 mm			
	5050523167	12.0 x 20.0 mm			
	5050523168	12.0 x 25.0 mm			
	5050523169	12.0 x 30.0 mm			
	5050523179	13.0 x 20.0 mm			
	5050523180	13.0 x 25.0 mm			
	5050523181	13.0 x 30.0 mm			

Langlochstempel Nr. 3

Oblong Punch No. 3

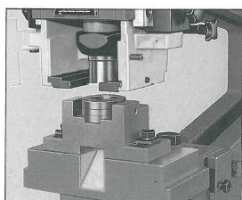
Code 50505 3 3



Einsetzbar nur mit Sonderstanzeinrichtung.
Außer bei den Modellen:

To be used only with special punching attachment.
Except on models:

KBL Optima 900, KBL 20, KBL Optima 20, KBL Optima 100-50, KBL Optima 1100, KBL 25, KBL Optima 2, KBL Optima 130-70, KBL Optima 1300, KL Optima 900, KL 20, KL Optima 100, KL Optima 1100, KL 25, KL Optima 130, KL Optima 1300, KL 100, KL 160, KLS 1100, HIW 1000, KLSH 900, KLSH 1100, KBLH 1000, HP 1000/760



Stanzausrüstung zur Aufnahme von Stempeln und Matrizen von 30,5 bis 50 mm Schnitt- ϕ

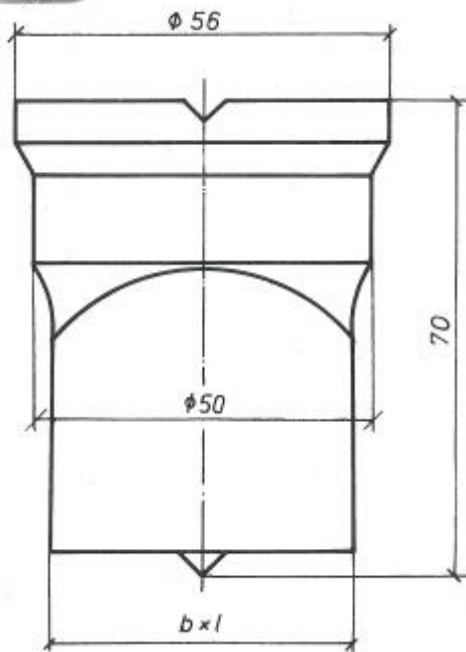
Punching station to accommodate punches and dies from 30,5 up to 50 mm cutting- ϕ

Menge	Artikelnummer	Abmessung
	5050533131	9.0 x 40.0 mm
	5050533144	11.0 x 35.0 mm
	5050533145	11.0 x 40.0 mm
	5050533194	13.5 x 35.0 mm
	5050533195	13.5 x 40.0 mm
	5050533218	14.0 x 35.0 mm
	5050533219	14.0 x 40.0 mm
	5050533235	16.0 x 35.0 mm
	5050533236	16.0 x 40.0 mm
	5050533250	17.5 x 35.0 mm
	5050533251	17.5 x 40.0 mm
	5050533268	19.0 x 35.0 mm
	5050533269	19.0 x 40.0 mm
	5050533283	20.5 x 35.0 mm
	5050533284	20.5 x 40.0 mm
	5050533302	22.5 x 35.0 mm
	5050533303	22.5 x 40.0 mm
	5050533317	24.0 x 40.0 mm
	5050533329	25.5 x 40.0 mm
	5050533340	26.0 x 40.0 mm
	5050533349	27.0 x 40.0 mm

Langlochstempel Nr. 4

Oblong Punch No. 4

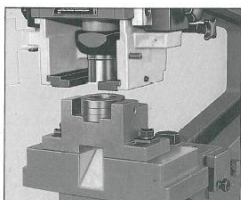
Code 50505 4 3



Menge	Artikelnummer	Abmessung
	5050543146	11.0 x 45.0 mm
	5050543147	11.0 x 50.0 mm
	5050543196	13.5 x 50.0 mm
	5050543252	17.5 x 50.0 mm
	5050543285	20.5 x 50.0 mm
	5050543304	22.5 x 50.0 mm
	5050543318	24.0 x 50.0 mm
	5050543330	25.5 x 50.0 mm
	5050543341	26.0 x 50.0 mm
	5050543350	27.0 x 50.0 mm

Einsetzbar nur mit Sonderstanzeinrichtung.

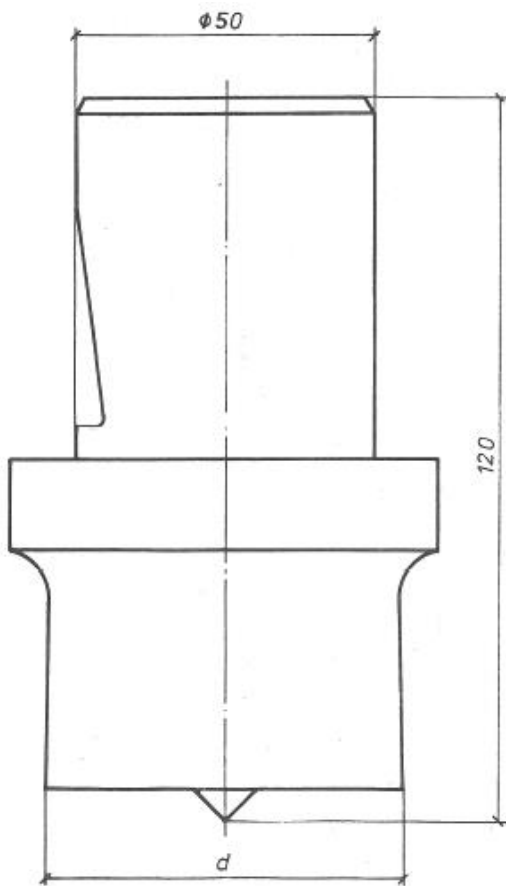
To be used only with special punching attachment.
Except on models:



Stanzausrüstung zur Aufnahme von Stempeln und Matrizen von 30,5 bis 50 mm Schnitt-Ø

Punching station to accommodate punches and dies from 30,5 up to 50 mm cutting-Ø

Rundstempel Nr. 50N
Round Punch No. 50N
Code 50585 1 1

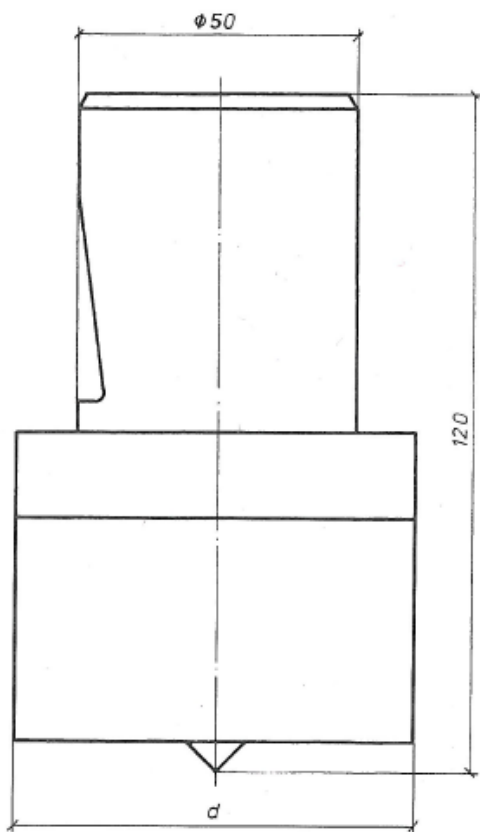


Menge	Artikelnummer	Abmessung
	5058511219	50.5 mm
	5058511222	51.0 mm
	5058511224	51.5 mm
	5058511226	52.0 mm
	5058511228	52.5 mm
	5058511231	53.0 mm
	5058511233	53.5 mm
	5058511235	54.0 mm
	5058511237	54.5 mm
	5058511239	55.0 mm
	5058511242	55.5 mm
	5058511244	56.0 mm
	5058511246	56.5 mm
	5058511248	57.0 mm
	5058511251	57.5 mm
	5058511253	58.0 mm
	5058511255	58.5 mm
	5058511257	59.0 mm
	5058511259	59.5 mm
	5058511262	60.0 mm
	5058511264	60.5 mm
	5058511266	61.0 mm
	5058511268	61.5 mm
	5058511271	62.0 mm
	5058511273	62.5 mm
	5058511275	63.0 mm
	5058511277	63.5 mm
	5058511279	64.0 mm
	5058511282	64.5 mm
	5058511284	65.0 mm
	5058511286	65.5 mm
	5058511288	66.0 mm
	5058511291	66.5 mm
	5058511293	67.0 mm
	5058511295	67.5 mm
	5058511302	68.0 mm
	5058511304	68.5 mm
	5058511306	69.0 mm
	5058511308	69.5 mm
	5058511311	70.0 mm

Rundstempel Nr. 50N

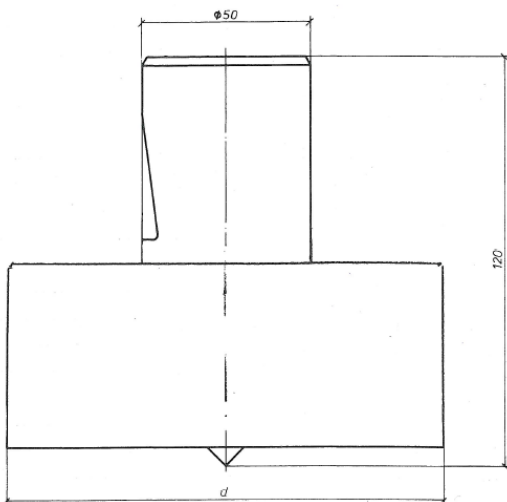
Oblong Punch No. 50N

Code 50585 2 1



Menge	Artikelnummer	Abmessung	Menge	Artikelnummer	Abmessung
	5058521313	70.5 mm		5058521426	96.0 mm
	5058521315	71.0 mm		5058521428	96.5 mm
	5058521317	71.5 mm		5058521431	97.0 mm
	5058521319	72.0 mm		5058521433	97.5 mm
	5058521322	72.5 mm		5058521435	98.0 mm
	5058521324	73.0 mm		5058521437	98.5 mm
	5058521326	73.5 mm		5058521439	99.0 mm
	5058521328	74.0 mm		5058521442	99.5 mm
	5058521331	74.5 mm		5058521446	100.0 mm
	5058521333	75.0 mm			
	5058521335	75.5 mm			
	5058521337	76.0 mm			
	5058521339	76.5 mm			
	5058521342	77.0 mm			
	5058521344	77.5 mm			
	5058521346	78.0 mm			
	5058521348	78.5 mm			
	5058521351	79.0 mm			
	5058521353	79.5 mm			
	5058521355	80.0 mm			
	5058521357	80.5 mm			
	5058521359	81.0 mm			
	5058521362	81.5 mm			
	5058521364	82.0 mm			
	5058521366	82.5 mm			
	5058521368	83.0 mm			
	5058521371	83.5 mm			
	5058521373	84.0 mm			
	5058521375	84.5 mm			
	5058521377	85.0 mm			
	5058521379	85.5 mm			
	5058521382	86.0 mm			
	5058521384	86.5 mm			
	5058521386	87.0 mm			
	5058521388	87.5 mm			
	5058521391	88.0 mm			
	5058521393	88.5 mm			
	5058521395	89.0 mm			
	5058521397	89.5 mm			
	5058521399	90.0 mm			
	5058521402	90.5 mm			
	5058521404	91.0 mm			
	5058521406	91.5 mm			
	5058521408	92.0 mm			
	5058521411	92.5 mm			
	5058521413	93.0 mm			
	5058521415	93.5 mm			
	5058521417	94.0 mm			
	5058521419	94.5 mm			
	5058521422	95.0 mm			
	5058521424	95.5 mm			

Rundstempel Nr. 50N
Round Punch No. 50N
Code 50585 3 1

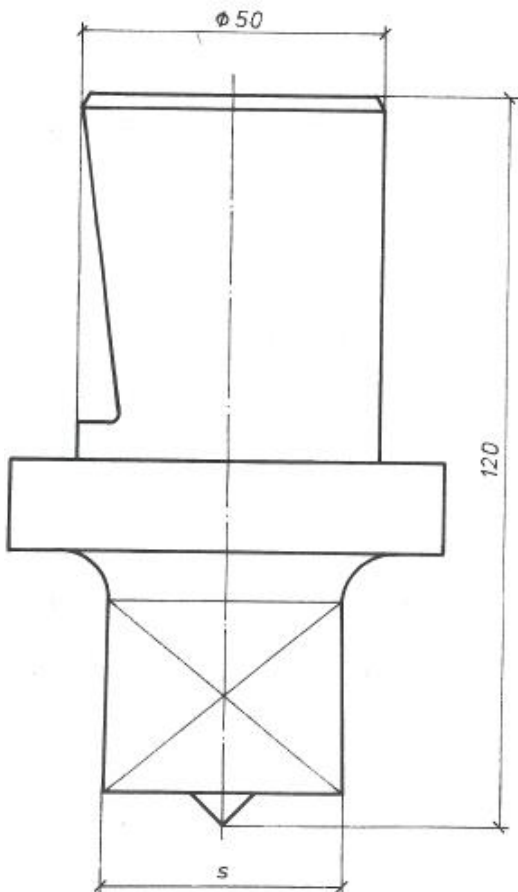


Menge	Artikelnummer	Abmessung
	5058531449	105.0 mm
	5058531452	110.0 mm
	5058531455	115.0 mm
	5058531458	120.0 mm
	5058531461	125.0 mm
	5058531464	130.0 mm
	5058531467	135.0 mm
	5058531470	140.0 mm
	5058531473	145.0 mm
	5058531476	150.0 mm

Vierkantstempel Nr. 50N

Square Punch No. 50N

Code 50586 1 2

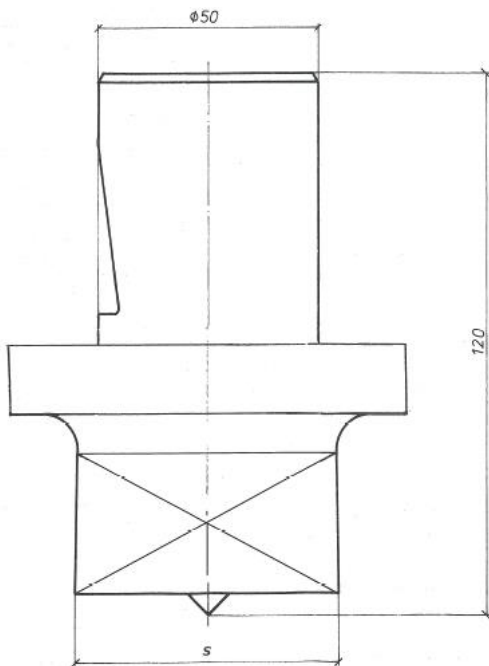


Menge	Artikelnummer	Abmessung
	5058612303	40.0 mm
	5058612304	42.0 mm
	5058612305	45.0 mm
	5058612307	50.0 mm

Vierkantstempel Nr. 50N

Square Punch No. 50N

Code 50586 2 2

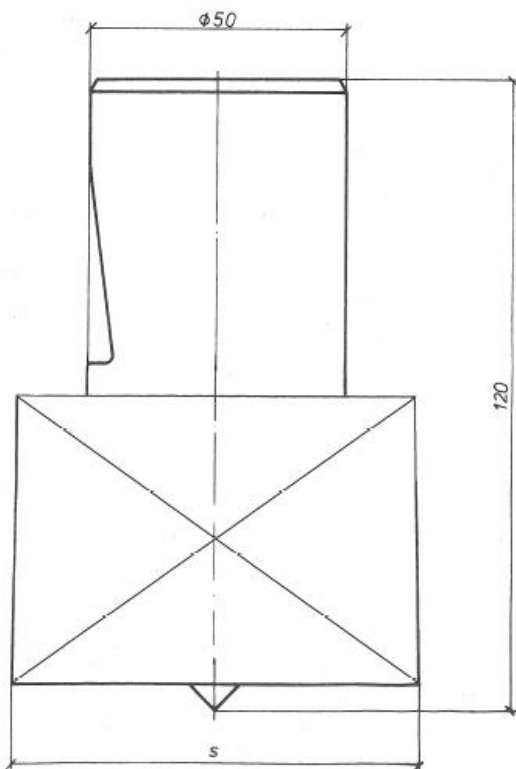


Menge	Artikelnummer	Abmessung
	5058622311	55.0 mm
	5058622313	60.0 mm

Vierkantstempel Nr. 50N

Square Punch No. 50N

Code 50586 3 2

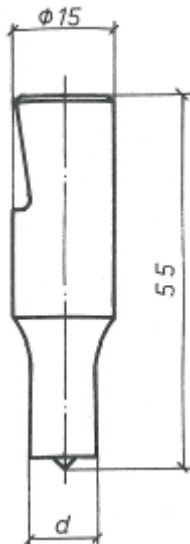


Menge	Artikelnummer	Abmessung
	5058632315	65.0 mm
	5058632317	70.0 mm

Rundstempel Nr. 15N

Round Punch No. 15N

Code 50516 1 1

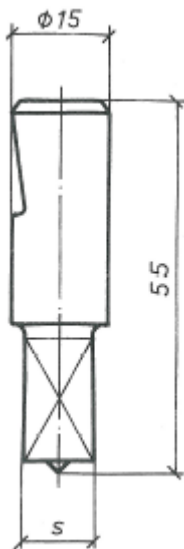


Menge	Artikelnummer	Abmessung
	5051611008	3.0 mm
	5051611011	3.5 mm
	5051611013	4.0 mm
	5051611015	4.5 mm
	5051611017	5.0 mm
	5051611019	5.5 mm
	5051611022	6.0 mm
	5051611024	6.5 mm
	5051611026	7.0 mm
	5051611028	7.5 mm
	5051611031	8.0 mm
	5051611033	8.5 mm
	5051611035	9.0 mm
	5051611037	9.5 mm
	5051611039	10.0 mm
	5051611042	10.5 mm
	5051611044	11.0 mm
	5051611046	11.5 mm
	5051611048	12.0 mm
	5051611051	12.5 mm
	5051611053	13.0 mm
	5051611055	13.5 mm
	5051611057	14.0 mm
	5051611059	14.5 mm
	5051611062	15.0 mm

Vierkantstempel Nr. 15N

Square Punch No. 15N

Code 50516 1 2

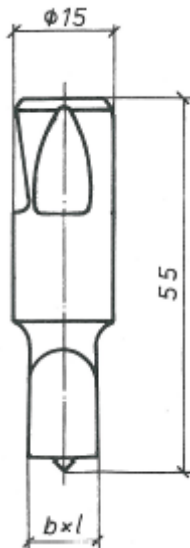


Menge	Artikelnummer	Abmessung
	5051612112	4.0 mm
	5051612114	4.5 mm
	5051612116	5.0 mm
	5051612118	5.5 mm
	5051612122	6.0 mm
	5051612124	6.5 mm
	5051612126	7.0 mm
	5051612128	7.5 mm
	5051612132	8.0 mm
	5051612134	8.5 mm
	5051612136	9.0 mm
	5051612138	9.5 mm
	5051612142	10.0 mm
	5051612144	10.5 mm

Langlochstempel Nr. 15N

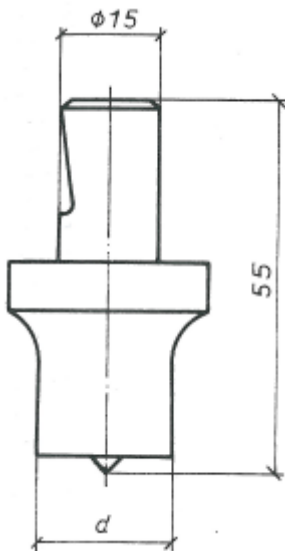
Oblong Punch No. 15N

Code 50516 1 3



Menge	Artikelnummer	Abmessung
	5051613001	5.0 x 10.0 mm
	5051613002	5.0 x 13.0 mm
	5051613003	5.0 x 15.0 mm
	5051613019	5.5 x 11.0 mm
	5051613020	5.5 x 13.0 mm
	5051613021	5.5 x 15.0 mm
	5051613037	6.5 x 13.0 mm
	5051613038	6.5 x 15.0 mm
	5051613055	7.0 x 15.0 mm
	5051613070	8.0 x 13.0 mm
	5051613088	9.0 x 13.0 mm
	5051613107	9.5 x 13.0 mm
	5051613108	9.5 x 15.0 mm
	5051613125	10.5 x 15.0 mm
	5051613140	11.0 x 15.0 mm

Rundstempel Nr. 15N
Round Punch No. 15N
Code 50525 0 1

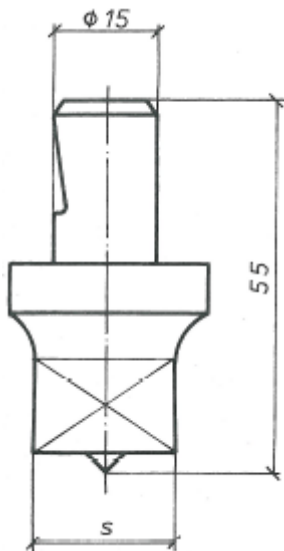


Menge	Artikelnummer	Abmessung
	5052501064	15.5 mm
	5052501066	16.0 mm
	5052501068	16.5 mm
	5052501071	17.0 mm
	5052501073	17.5 mm
	5052501075	18.0 mm
	5052501077	18.5 mm
	5052501079	19.0 mm
	5052501082	19.5 mm
	5052501084	20.0 mm
	5052501086	20.5 mm
	5052501088	21.0 mm
	5052501091	21.5 mm
	5052501093	22.0 mm
	5052501095	22.5 mm
	5052501097	23.0 mm
	5052501099	23.5 mm
	5052501102	24.0 mm
	5052501104	24.5 mm
	5052501106	25.0 mm
	5052501108	25.5 mm
	5052501111	26.0 mm
	5052501113	26.5 mm
	5052501115	27.0 mm
	5052501117	27.5 mm
	5052501119	28.0 mm
	5052501122	28.5 mm
	5052501124	29.0 mm
	5052501126	29.5 mm
	5052501128	30.0 mm

Vierkantstempel Nr. 15N

Square Punch No. 15N

Code 50525 0 2

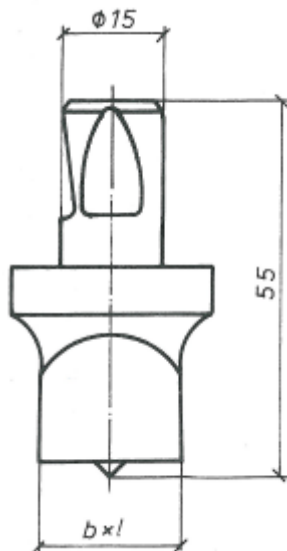


Menge	Artikelnummer	Abmessung
	5052502146	11.0 mm
	5052502148	11.5 mm
	5052502152	12.0 mm
	5052502154	12.5 mm
	5052502156	13.0 mm
	5052502158	13.5 mm
	5052502162	14.0 mm
	5052502164	14.5 mm
	5052502166	15.0 mm
	5052502168	15.5 mm
	5052502172	16.0 mm
	5052502174	16.5 mm
	5052502176	17.0 mm
	5052502178	17.5 mm
	5052502182	18.0 mm
	5052502184	18.5 mm
	5052502186	19.0 mm
	5052502188	19.5 mm
	5052502192	20.0 mm
	5052502194	20.5 mm
	5052502196	21.0 mm

Langlochstempel Nr. 15N

Oblong Punch No. 15N

Code 50525 0 3

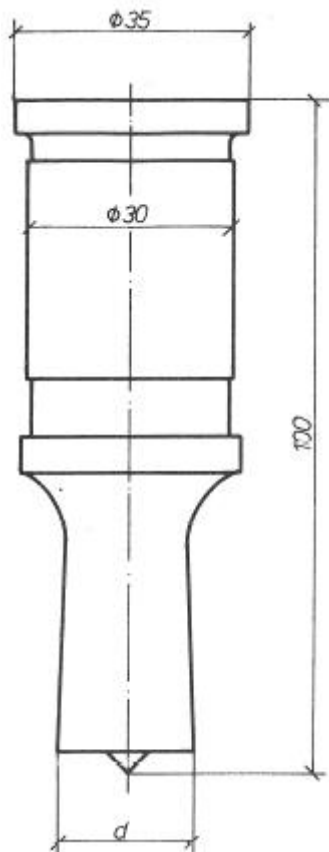


Menge	Artikelnummer	Abmessung
	5052503004	5.0 x 20.0 mm
	5052503005	5.0 x 25.0 mm
	5052503022	5.5 x 20.0 mm
	5052503023	5.5 x 25.0 mm
	5052503039	6.5 x 20.0 mm
	5052503040	6.5 x 25.0 mm
	5052503041	6.5 x 30.0 mm
	5052503056	7.0 x 20.0 mm
	5052503057	7.0 x 25.0 mm
	5052503058	7.0 x 30.0 mm
	5052503071	8.0 x 16.0 mm
	5052503072	8.0 x 20.0 mm
	5052503073	8.0 x 25.0 mm
	5052503074	8.0 x 30.0 mm
	5052503089	9.0 x 18.0 mm
	5052503090	9.0 x 20.0 mm
	5052503091	9.0 x 25.0 mm
	5052503092	9.0 x 30.0 mm
	5052503109	9.5 x 20.0 mm
	5052503110	9.5 x 25.0 mm
	5052503111	9.5 x 30.0 mm
	5052503126	10.5 x 21.0 mm
	5052503127	10.5 x 25.0 mm
	5052503128	10.5 x 30.0 mm
	5052503141	11.0 x 20.0 mm
	5052503142	11.0 x 25.0 mm
	5052503143	11.0 x 30.0 mm
	5052503167	12.0 x 20.0 mm
	5052503168	12.0 x 25.0 mm
	5052503169	12.0 x 30.0 mm
	5052503179	13.0 x 20.0 mm
	5052503180	13.0 x 25.0 mm
	5052503181	13.0 x 30.0 mm
	5052503191	13.5 x 20.0 mm
	5052503192	13.5 x 25.0 mm
	5052503193	13.5 x 30.0 mm
	5052503215	14.0 x 20.0 mm
	5052503216	14.0 x 25.0 mm
	5052503217	14.0 x 30.0 mm
	5052503233	16.0 x 25.0 mm
	5052503234	16.0 x 30.0 mm
	5052503248	17.5 x 25.0 mm
	5052503249	17.5 x 30.0 mm
	5052503266	19.0 x 25.0 mm
	5052503267	19.0 x 30.0 mm
	5052503281	20.5 x 25.0 mm
	5052503282	20.5 x 30.0 mm
	5052503301	22.5 x 30.0 mm
	5052503316	24.0 x 30.0 mm
	5052503328	25.5 x 30.0 mm

Rundstempel Nr. 35

Round Punch No. 35

Code 50509 2 1

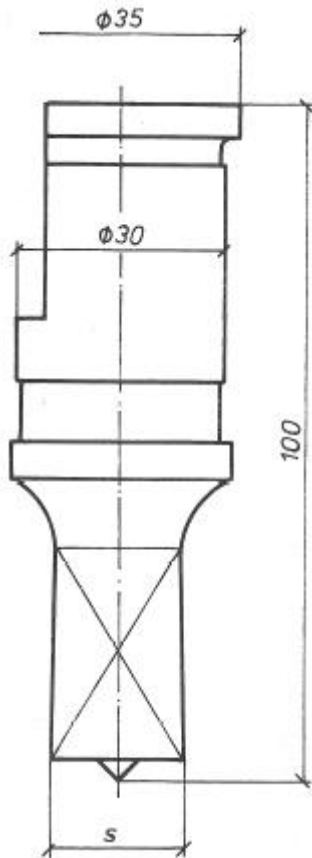


Menge	Artikelnummer	Abmessung
	5050921017	5.0 mm
	5050921019	5.5 mm
	5050921022	6.0 mm
	5050921024	6.5 mm
	5050921026	7.0 mm
	5050921028	7.5 mm
	5050921031	8.0 mm
	5050921033	8.5 mm
	5050921035	9.0 mm
	5050921037	9.5 mm
	5050921039	10.0 mm
	5050921042	10.5 mm
	5050921044	11.0 mm
	5050921046	11.5 mm
	5050921048	12.0 mm
	5050921051	12.5 mm
	5050921053	13.0 mm
	5050921055	13.5 mm
	5050921057	14.0 mm
	5050921059	14.5 mm
	5050921062	15.0 mm
	5050921064	15.5 mm
	5050921066	16.0 mm
	5050921068	16.5 mm
	5050921071	17.0 mm
	5050921073	17.5 mm
	5050921075	18.0 mm
	5050921077	18.5 mm
	5050921079	19.0 mm
	5050921082	19.5 mm
	5050921084	20.0 mm
	5050921086	20.5 mm
	5050921088	21.0 mm
	5050921091	21.5 mm
	5050921093	22.0 mm
	5050921095	22.5 mm
	5050921097	23.0 mm
	5050921099	23.5 mm
	5050921102	24.0 mm
	5050921104	24.5 mm
	5050921106	25.0 mm
	5050921108	25.5 mm
	5050921111	26.0 mm
	5050921113	26.5 mm
	5050921115	27.0 mm
	5050921117	27.5 mm
	5050921119	28.0 mm
	5050921122	28.5 mm
	5050921124	29.0 mm
	5050921126	29.5 mm
	5050921128	30.0 mm

Vierkantstempel Nr. 35

Square Punch No. 35

Code 50509 2 2

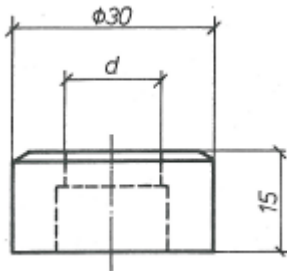


Menge	Artikelnummer	Abmessung
	5050922116	5.0 mm
	5050922118	5.5 mm
	5050922122	6.0 mm
	5050922124	6.5 mm
	5050922126	7.0 mm
	5050922128	7.5 mm
	5050922132	8.0 mm
	5050922134	8.5 mm
	5050922136	9.0 mm
	5050922138	9.5 mm
	5050922142	10.0 mm
	5050922144	10.5 mm
	5050922146	11.0 mm
	5050922148	11.5 mm
	5050922152	12.0 mm
	5050922154	12.5 mm
	5050922156	13.0 mm
	5050922158	13.5 mm
	5050922162	14.0 mm
	5050922164	14.5 mm
	5050922166	15.0 mm
	5050922168	15.5 mm
	5050922172	16.0 mm
	5050922174	16.5 mm
	5050922176	17.0 mm
	5050922178	17.5 mm
	5050922182	18.0 mm
	5050922184	18.5 mm
	5050922186	19.0 mm
	5050922188	19.5 mm
	5050922192	20.0 mm
	5050922194	20.5 mm
	5050922196	21.0 mm

Rundmatrize Nr. 30

Round Die No. 30

Code 50633 0 1



Menge	Artikelnummer	Abmessung
	5063301009	3.2 mm
	5063301012	3.7 mm
	5063301014	4.2 mm
	5063301016	4.7 mm
	5063301018	5.2 mm
	5063301021	5.7 mm
	5063301023	6.2 mm
	5063301025	6.7 mm
	5063301027	7.2 mm
	5063301029	7.7 mm
	5063301032	8.2 mm
	5063301034	8.7 mm
	5063301036	9.2 mm
	5063301038	9.7 mm
	5063301041	10.2 mm
	5063301043	10.7 mm
	5063301045	11.2 mm
	5063301047	11.7 mm
	5063301049	12.2 mm
	5063301052	12.7 mm
	5063301054	13.2 mm
	5063301056	13.7 mm
	5063301058	14.2 mm
	5063301061	14.7 mm
	5063301063	15.2 mm
	5063301065	15.7 mm
	5063301067	16.2 mm

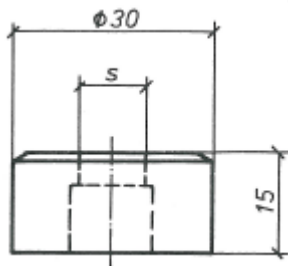
Einsetzbar nur mit Matrizenhalter 50606
(siehe Kapitel 2)

To be used only with die holder 50606
(see chapter 2)

Vierkantmatrize Nr. 30

Square Die No. 30

Code 50633 0 2



Menge	Artikelnummer	Abmessung
	5063302113	4.2 mm
	5063302115	4.7 mm
	5063302117	5.2 mm
	5063302121	5.7 mm
	5063302123	6.2 mm
	5063302125	6.7 mm
	5063302127	7.2 mm
	5063302131	7.7 mm
	5063302133	8.2 mm
	5063302135	8.7 mm
	5063302137	9.2 mm
	5063302141	9.7 mm
	5063302143	10.2 mm
	5063302145	10.7 mm
	5063302147	11.2 mm

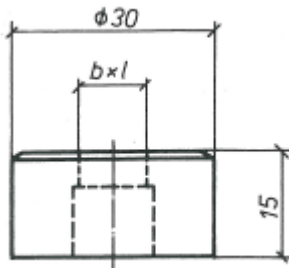
Einsetzbar nur mit Matrizenhalter 50606
(siehe Kapitel 2)

To be used only with die holder 50606
(see chapter 2)

Langlochmatrize Nr. 30

Oblong Die No. 30

Code 50633 0 3



Menge	Artikelnummer	Abmessung
	5063303007	5.3 x 10.3 mm
	5063303008	5.3 x 13.3 mm
	5063303009	5.3 x 15.3 mm
	5063303025	5.8 x 11.3 mm
	5063303026	5.8 x 13.3 mm
	5063303027	5.8 x 15.3 mm
	5063303013	6.0 x 11.0 mm
	5063303014	6.0 x 14.0 mm
	5063303015	6.0 x 16.0 mm
	5063303031	6.5 x 12.0 mm
	5063303032	6.5 x 14.0 mm
	5063303033	6.5 x 16.0 mm
	5063303043	6.8 x 13.3 mm
	5063303044	6.8 x 15.3 mm
	5063303060	7.3 x 15.3 mm
	5063303049	7.5 x 14.0 mm
	5063303050	7.5 x 16.0 mm
	5063303071	8.0 x 16.0 mm
	5063303076	8.3 x 13.3 mm
	5063303082	9.0 x 14.0 mm
	5063303094	9.3 x 13.3 mm
	5063303113	9.8 x 13.3 mm
	5063303114	9.8 x 15.3 mm
	5063303101	10.0 x 14.0 mm
	5063303119	10.5 x 14.0 mm
	5063303120	10.5 x 16.0 mm
	5063303130	10.8 x 15.3 mm
	5063303149	11.3 x 15.3 mm
	5063303135	11.5 x 16.0 mm
	5063303158	12.0 x 16.0 mm

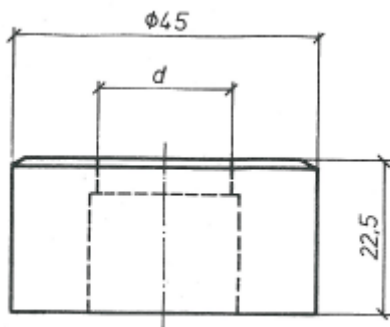
Einsetzbar nur mit Matrizenhalter 50606
(siehe Kapitel 2)

To be used only with die holder 50606
(see chapter 2)

Rundmatrize Nr. 45

Round Die No. 45

Code 50638 0 1



Menge	Artikelnummer	Abmessung
	5063801052	12.7 mm
	5063801054	13.2 mm
	5063801056	13.7 mm
	5063801058	14.2 mm
	5063801061	14.7 mm
	5063801063	15.2 mm
	5063801065	15.7 mm
	5063801067	16.2 mm
	5063801069	16.7 mm
	5063801072	17.2 mm
	5063801074	17.7 mm
	5063801076	18.2 mm
	5063801078	18.7 mm
	5063801081	19.2 mm
	5063801083	19.7 mm
	5063801085	20.2 mm
	5063801087	20.7 mm
	5063801089	21.2 mm
	5063801092	21.7 mm
	5063801094	22.2 mm
	5063801096	22.7 mm
	5063801098	23.2 mm
	5063801101	23.7 mm
	5063801103	24.2 mm
	5063801105	24.7 mm
	5063801107	25.2 mm
	5063801109	25.7 mm
	5063801112	26.2 mm
	5063801114	26.7 mm
	5063801116	27.2 mm
	5063801118	27.7 mm
	5063801121	28.2 mm
	5063801123	28.7 mm
	5063801125	29.2 mm
	5063801127	29.7 mm
	5063801129	30.2 mm
	5063801132	30.7 mm
	5063801134	31.2 mm
	5063801136	31.7 mm

Bei folgenden Modellen nur einsetzbar mit Matrizenhalter 50606 3 (siehe Kapitel 2).

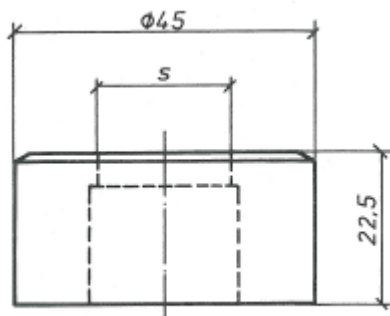
To be used on following machines only by using die holder 50606 3 (see chapter 2).

KBL Optima 900, KBL 20, KBL Optima 20, KBL Optima 100-50, KBL Optima 1100, KBL 25, KBL Optima 2, KBL Optima 130-70, KBL Optima 1300, KL Optima 900, KL 20, KL Optima 100, KL Optima 1100, KL 25, KL Optima 130, KL Optima 1300, KL 100, KL 160, KLS 1100, HIW 1000, KLSH 900, KLSH 1100, KBLH 1000, HP 1000/760

Vierkantmatrize Nr. 45

Square Die No. 45

Code 50638 0 2



Menge	Artikelnummer	Abmessung
	5063802151	11.7 mm
	5063802153	12.2 mm
	5063802155	12.7 mm
	5063802157	13.2 mm
	5063802161	13.7 mm
	5063802163	14.2 mm
	5063802165	14.7 mm
	5063802167	15.2 mm
	5063802171	15.7 mm
	5063802173	16.2 mm
	5063802175	16.7 mm
	5063802177	17.2 mm
	5063802181	17.7 mm
	5063802183	18.2 mm
	5063802185	18.7 mm
	5063802187	19.2 mm
	5063802191	19.7 mm
	5063802193	20.2 mm
	5063802195	20.7 mm
	5063802197	21.2 mm
	5063802201	21.7 mm
	5063802203	22.2 mm
	5063802205	22.7 mm

Bei folgenden Modellen nur einsetzbar mit Matrizenhalter 50606 3 (siehe Kapitel 2).

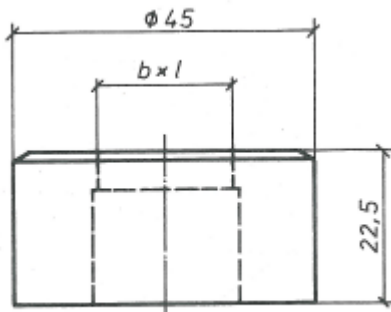
To be used on following machines only by using die holder 50606 3 (see chapter 2).

KBL Optima 900, KBL 20, KBL Optima 20, KBL Optima 100-50, KBL Optima 1100, KBL 25, KBL Optima 2, KBL Optima 130-70, KBL Optima 1300, KL Optima 900, KL 20, KL Optima 100, KL Optima 1100, KL 25, KL Optima 130, KL Optima 1300, KL 100, KL 160, KLS 1100, HIW 1000, KLSH 900, KLSH 1100, KBLH 1000, HP 1000/760

Langlochmatrize Nr. 45

Oblong Die No. 45

Code 50638 0 3



Bei folgenden Modellen nur einsetzbar mit Matrizenhalter 50606 3 (siehe Kapitel 2).

To be used on following machines only by using die holder 50606 3 (see chapter 2).

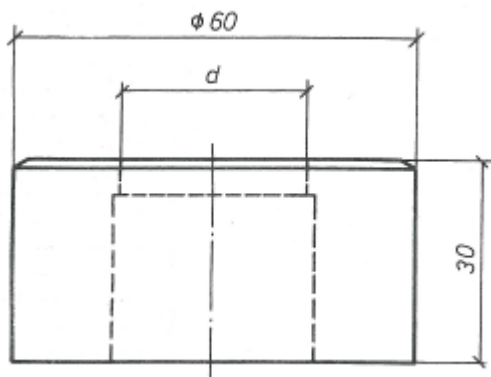
KBL Optima 900, KBL 20, KBL Optima 20, KBL Optima 100-50, KBL Optima 1100, KBL 25, KBL Optima 2, KBL Optima 130-70, KBL Optima 1300, KL Optima 900, KL 20, KL Optima 100, KL Optima 1100, KL 25, KL Optima 130, KL Optima 1300, KL 100, KL 160, KLS 1100, HIW 1000, KLSH 900, KLSH 1100, KBLH 1000, HP 1000/760

Menge	Artikelnummer	Abmessung	Menge	Artikelnummer	Abmessung
	5063803010	5.3 x 20.3 mm		5063803160	12.0 x 26.0 mm
	5063803011	5.3 x 25.3 mm		5063803161	12.0 x 31.0 mm
	5063803028	5.8 x 20.3 mm		5063803171	12.3 x 20.3 mm
	5063803029	5.8 x 25.3 mm		5063803172	12.3 x 25.3 mm
	5063803016	6.0 x 21.0 mm		5063803173	12.3 x 30.3 mm
	5063803017	6.0 x 26.0 mm		5063803175	13.0 x 21.0 mm
	5063803034	6.5 x 21.0 mm		5063803176	13.0 x 26.0 mm
	5063803035	6.5 x 26.0 mm		5063803177	13.0 x 31.0 mm
	5063803045	6.8 x 20.3 mm		5063803183	13.3 x 20.3 mm
	5063803046	6.8 x 25.3 mm		5063803184	13.3 x 25.3 mm
	5063803047	6.8 x 30.3 mm		5063803185	13.3 x 30.3 mm
	5063803051	7.5 x 21.0 mm		5063803201	13.8 x 20.3 mm
	5063803052	7.5 x 26.0 mm		5063803202	13.8 x 25.3 mm
	5063803053	7.5 x 31.0 mm		5063803203	13.8 x 30.3 mm
	5063803061	7.3 x 20.3 mm		5063803187	14.0 x 21.0 mm
	5063803062	7.3 x 25.3 mm		5063803188	14.0 x 26.0 mm
	5063803063	7.3 x 30.3 mm		5063803189	14.0 x 31.0 mm
	5063803066	8.0 x 21.0 mm		5063803208	14.5 x 21.0 mm
	5063803067	8.0 x 26.0 mm		5063803209	14.5 x 26.0 mm
	5063803068	8.0 x 31.0 mm		5063803210	14.5 x 31.0 mm
	5063803077	8.3 x 16.3 mm		5063803221	14.3 x 20.3 mm
	5063803078	8.3 x 20.3 mm		5063803222	14.3 x 25.3 mm
	5063803079	8.3 x 25.3 mm		5063803223	14.3 x 30.3 mm
	5063803080	8.3 x 30.3 mm		5063803227	15.0 x 21.0 mm
	5063803083	9.0 x 17.0 mm		5063803228	15.0 x 26.0 mm
	5063803084	9.0 x 21.0 mm		5063803229	15.0 x 31.0 mm
	5063803085	9.0 x 26.0 mm		5063803238	16.3 x 25.3 mm
	5063803086	9.0 x 31.0 mm		5063803239	16.3 x 30.3 mm
	5063803095	9.3 x 18.3 mm		5063803243	17.0 x 26.0 mm
	5063803096	9.3 x 20.3 mm		5063803244	17.0 x 31.0 mm
	5063803097	9.3 x 25.3 mm		5063803254	17.8 x 25.3 mm
	5063803098	9.3 x 30.3 mm		5063803255	17.8 x 30.3 mm
	5063803115	9.8 x 20.3 mm		5063803258	18.3 x 30.3 mm
	5063803116	9.8 x 25.3 mm		5063803260	18.5 x 26.0 mm
	5063803117	9.8 x 30.3 mm		5063803261	18.5 x 31.0 mm
	5063803102	10.0 x 19.0 mm		5063803264	19.0 x 31.0 mm
	5063803103	10.0 x 21.0 mm		5063803271	19.3 x 25.3 mm
	5063803104	10.0 x 26.0 mm		5063803272	19.3 x 30.3 mm
	5063803105	10.0 x 31.0 mm		5063803276	20.0 x 26.0 mm
	5063803122	10.5 x 26.0 mm		5063803277	20.0 x 31.0 mm
	5063803123	10.5 x 31.0 mm		5063803287	20.8 x 25.3 mm
	5063803126	10.5 x 21.0 mm		5063803288	20.8 x 30.3 mm
	5063803131	10.8 x 21.3 mm		5063803293	21.5 x 26.0 mm
	5063803132	10.8 x 25.3 mm		5063803294	21.5 x 31.0 mm
	5063803133	10.8 x 30.3 mm		5063803295	22.3 x 30.3 mm
	5063803136	11.5 x 22.0 mm		5063803306	22.8 x 30.3 mm
	5063803137	11.5 x 26.0 mm		5063803308	23.0 x 31.0 mm
	5063803138	11.5 x 31.0 mm		5063803311	23.5 x 31.0 mm
	5063803150	11.3 x 20.3 mm		5063803320	24.3 x 30.3 mm
	5063803151	11.3 x 25.3 mm		5063803324	25.0 x 31.0 mm
	5063803152	11.3 x 30.3 mm		5063803332	25.8 x 30.3 mm
	5063803159	12.0 x 21.0 mm		5063803336	26.5 x 31.0 mm

Rundmatrize Nr. 60

Round Die No. 60

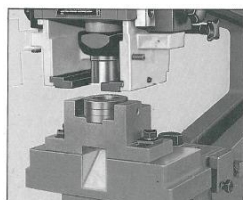
Code 50639 0 1



Einsetzbar nur mit Sonderstanzeinrichtung.
Außer bei den Modellen:

To be used only with special punching attachment.
Except on models:

KBL Optima 900, KBL 20, KBL Optima 20, KBL Optima 100-50, KBL Optima 1100, KBL 25, KBL Optima 2, KBL Optima 130-70, KBL Optima 1300, KL Optima 900, KL 20, KL Optima 100, KL Optima 1100, KL 25, KL Optima 130, KL Optima 1300, KL 100, KL 160, KLS 1100, HIW 1000, KLSH 900, KLSH 1100, KBLH 1000, HP 1000/760



Stanzausrüstung zur Aufnahme von Stempeln und Matrizen von 30,5 bis 50 mm Schnitt- ϕ

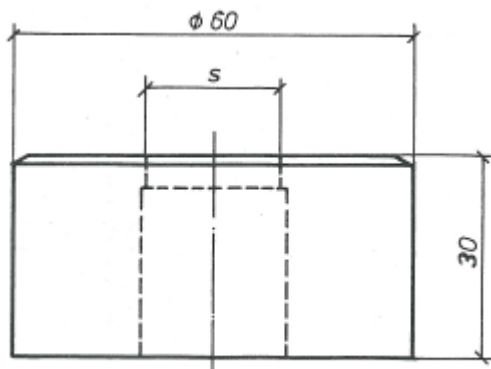
Punching station to accommodate punches and dies from 30,5 up to 50 mm cutting- ϕ

Menge	Artikelnummer	Abmessung
	5063901132	30.7 mm
	5063901134	31.2 mm
	5063901136	31.7 mm
	5063901138	32.2 mm
	5063901141	32.7 mm
	5063901143	33.2 mm
	5063901145	33.7 mm
	5063901147	34.2 mm
	5063901149	34.7 mm
	5063901152	35.2 mm
	5063901154	35.7 mm
	5063901156	36.2 mm
	5063901158	36.7 mm
	5063901161	37.2 mm
	5063901163	37.7 mm
	5063901165	38.2 mm
	5063901167	38.7 mm
	5063901169	39.2 mm
	5063901172	39.7 mm
	5063901174	40.2 mm
	5063901176	40.7 mm
	5063901178	41.2 mm
	5063901181	41.7 mm
	5063901183	42.2 mm

Vierkantmatrize Nr. 60

Square Die No. 60

Code 50639 0 2

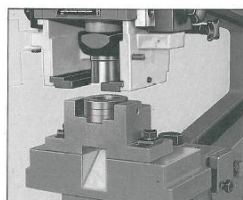


Menge	Artikelnummer	Abmessung
	5063902201	21.7 mm
	5063902203	22.2 mm
	5063902205	22.7 mm
	5063902207	23.2 mm
	5063902211	23.7 mm
	5063902213	24.2 mm
	5063902215	24.7 mm
	5063902217	25.2 mm
	5063902221	25.7 mm
	5063902223	26.2 mm
	5063902225	26.7 mm
	5063902227	27.2 mm
	5063902231	27.7 mm
	5063902233	28.2 mm
	5063902235	28.7 mm
	5063902237	29.2 mm

Einsetzbar nur mit Sonderstanzeinrichtung.
Außer bei den Modellen:

To be used only with special punching attachment.
Except on models:

KBL Optima 900, KBL 20, KBL Optima 20, KBL Optima 100-50, KBL Optima 1100, KBL 25, KBL Optima 2, KBL Optima 130-70, KBL Optima 1300, KL Optima 900, KL 20, KL Optima 100, KL Optima 1100, KL 25, KL Optima 130, KL Optima 1300, KL 100, KL 160, KLS 1100, HIW 1000, KLSH 900, KLSH 1100, KBLH 1000, HP 1000/760



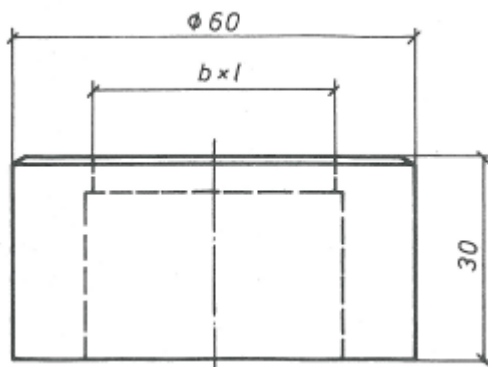
Stanzausrüstung zur Aufnahme von Stempeln und Matrizen von 30,5 bis 50 mm Schnitt- ϕ

Punching station to accommodate punches and dies from 30,5 up to 50 mm cutting- ϕ

Langlochmatrize Nr. 60

Oblong Die No. 60

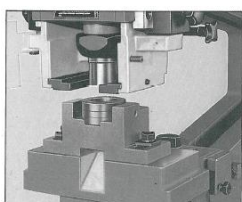
Code 50639 0 3



Einsetzbar nur mit Sonderstanzeinrichtung.
Außer bei den Modellen:

To be used only with special punching attachment.
Except on models:

KBL Optima 900, KBL 20, KBL Optima 20, KBL Optima 100-50, KBL Optima 1100, KBL 25, KBL Optima 2, KBL Optima 130-70, KBL Optima 1300, KL Optima 900, KL 20, KL Optima 100, KL Optima 1100, KL 25, KL Optima 130, KL Optima 1300, KL 100, KL 160, KLS 1100, HIW 1000, KLSH 900, KLSH 1100, KBLH 1000, HP 1000/760



Stanzausrüstung zur Aufnahme von Stempeln und Matrizen von 30,5 bis 50 mm Schnitt- ϕ

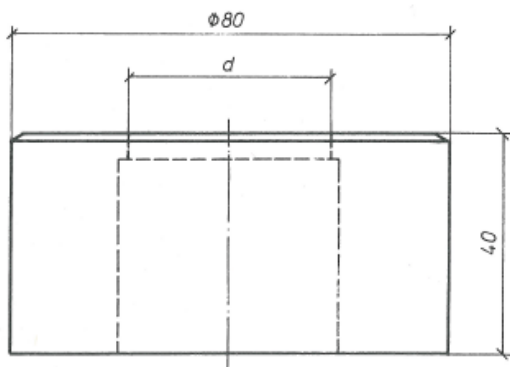
Punching station to accommodate punches and dies from 30,5 up to 50 mm cutting- ϕ

Menge	Artikelnummer	Abmessung
	5063903141	9.3 x 40.3 mm
	5063903145	10.0 x 41.0 mm
	5063903153	11.3 x 35.3 mm
	5063903154	11.3 x 40.3 mm
	5063903162	12.0 x 36.0 mm
	5063903163	12.0 x 41.0 mm
	5063903204	13.8 x 35.3 mm
	5063903205	13.8 x 40.3 mm
	5063903224	14.3 x 35.3 mm
	5063903225	14.3 x 40.3 mm
	5063903211	14.5 x 36.0 mm
	5063903212	14.5 x 41.0 mm
	5063903230	15.0 x 36.0 mm
	5063903231	15.0 x 41.0 mm
	5063903240	16.3 x 35.3 mm
	5063903241	16.3 x 40.3 mm
	5063903245	17.0 x 36.0 mm
	5063903246	17.0 x 41.0 mm
	5063903256	17.8 x 35.3 mm
	5063903257	17.8 x 40.3 mm
	5063903262	18.5 x 36.0 mm
	5063903263	18.5 x 41.0 mm
	5063903273	19.3 x 35.3 mm
	5063903274	19.3 x 40.3 mm
	5063903278	20.0 x 36.0 mm
	5063903279	20.0 x 41.0 mm
	5063903289	20.8 x 35.3 mm
	5063903290	20.8 x 40.3 mm
	5063903295	21.5 x 36.0 mm
	5063903296	21.5 x 41.0 mm
	5063903307	22.8 x 35.3 mm
	5063903308	22.8 x 40.3 mm
	5063903312	23.5 x 36.0 mm
	5063903313	23.5 x 41.0 mm
	5063903321	24.3 x 40.3 mm
	5063903325	25.0 x 41.0 mm
	5063903333	25.8 x 40.3 mm
	5063903343	26.3 x 40.3 mm
	5063903337	26.5 x 41.0 mm
	5063903346	27.0 x 41.0 mm
	5063903352	27.3 x 40.3 mm
	5063903355	28.0 x 41.0 mm

Rundmatrize Nr. 80

Round Die No. 80

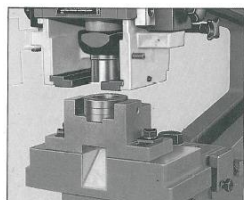
Code 50640 0 1



Menge	Artikelnummer	Abmessung
	5064001176	40.7 mm
	5064001178	41.2 mm
	5064001181	41.7 mm
	5064001183	42.2 mm
	5064001185	42.7 mm
	5064001187	43.2 mm
	5064001189	43.7 mm
	5064001192	44.2 mm
	5064001194	44.7 mm
	5064001196	45.2 mm
	5064001198	45.7 mm
	5064001201	46.2 mm
	5064001203	46.7 mm
	5064001205	47.2 mm
	5064001207	47.7 mm
	5064001209	48.2 mm
	5064001212	48.7 mm
	5064001214	49.2 mm
	5064001216	49.7 mm
	5064001218	50.2 mm
	5064001221	50.7 mm
	5064001223	51.2 mm

Einsetzbar nur mit Sonderstanzeinrichtung.

To be used only with special punching attachment.



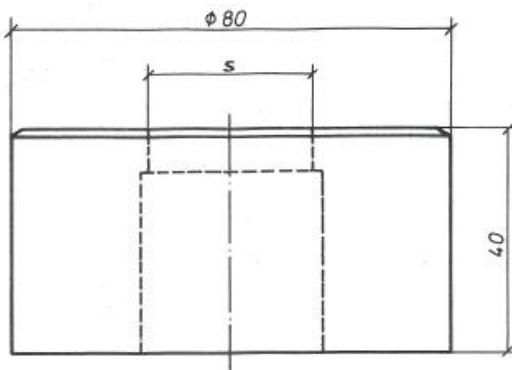
Stanzausrüstung zur Aufnahme von Stempeln und Matrizen von 30,5 bis 50 mm Schnitt-Ø

Punching station to accommodate punches and dies from 30,5 up to 50 mm cutting-Ø

Vierkantmatrize Nr. 80

Square Die No. 80

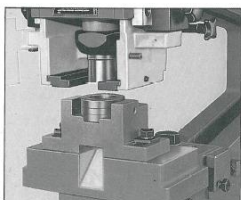
Code 50640 0 2



Menge	Artikelnummer	Abmessung
	5064002235	28.7 mm
	5064002237	29.2 mm
	5064002241	29.7 mm
	5064002243	30.2 mm
	5064002245	30.7 mm
	5064002247	31.2 mm
	5064002251	31.7 mm
	5064002253	32.2 mm
	5064002255	32.7 mm
	5064002257	33.2 mm
	5064002261	33.7 mm
	5064002263	34.2 mm
	5064002265	34.7 mm
	5064002267	35.2 mm
	5064002268	35.7 mm

Einsetzbar nur mit Sonderstanzeinrichtung.

To be used only with special punching attachment.



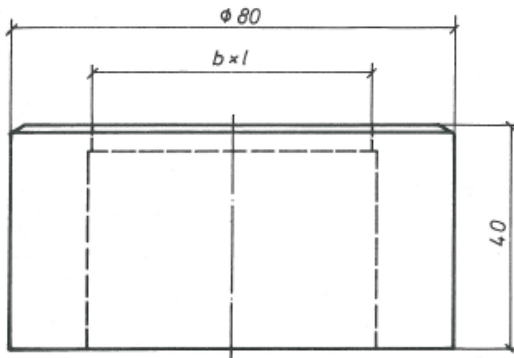
Stanzausrüstung zur Aufnahme von Stempeln und Matrizen von 30,5 bis 50 mm Schnitt-Ø

Punching station to accommodate punches and dies from 30,5 up to 50 mm cutting-Ø

Langlochmatrize Nr. 80

Oblong Die No. 80

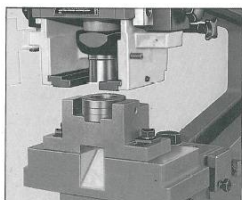
Code 50640 0 3



Menge	Artikelnummer	Abmessung
	5064003155	11.3 x 45.3 mm
	5064003156	11.3 x 50.3 mm
	5064003164	12.0 x 46.0 mm
	5064003165	12.0 x 51.0 mm
	5064003206	13.8 x 50.3 mm
	5064003213	14.5 x 51.0 mm
	5064003258	17.8 x 50.3 mm
	5064003264	18.5 x 51.0 mm
	5064003291	20.8 x 50.3 mm
	5064003297	21.5 x 51.0 mm
	5064003309	22.8 x 50.3 mm
	5064003314	23.5 x 51.0 mm
	5064003322	24.3 x 50.3 mm
	5064003326	25.0 x 51.0 mm
	5064003334	25.8 x 50.3 mm
	5064003344	26.3 x 50.3 mm
	5064003338	26.5 x 51.0 mm
	5064003347	27.0 x 51.0 mm
	5064003353	27.3 x 50.3 mm
	5064003356	28.0 x 51.0 mm

Einsetzbar nur mit Sonderstanzeinrichtung.

To be used only with special punching attachment.



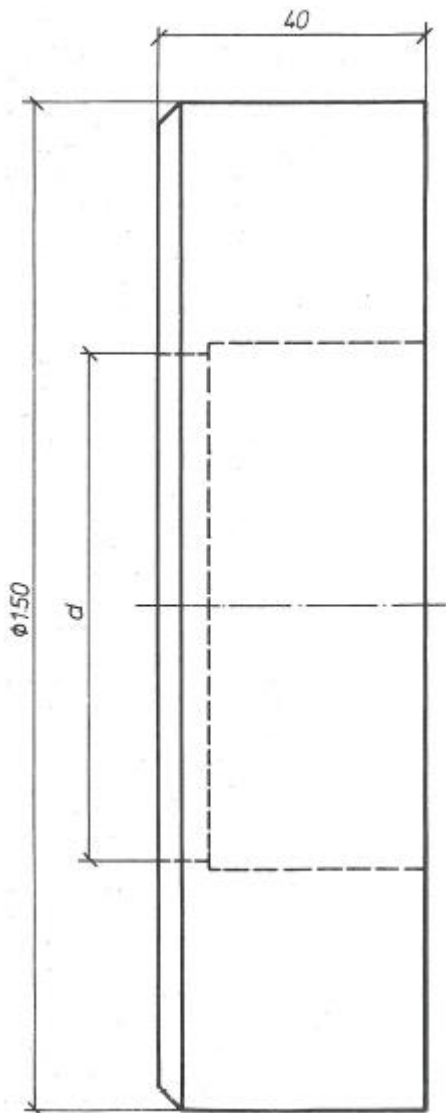
Stanzausrüstung zur Aufnahme von Stempeln und Matrizen von 30,5 bis 50 mm Schnitt-Ø

Punching station to accommodate punches and dies from 30,5 up to 50 mm cutting-Ø

Rundmatrize Nr. 150

Round Die No. 150

Code 50658 1 1

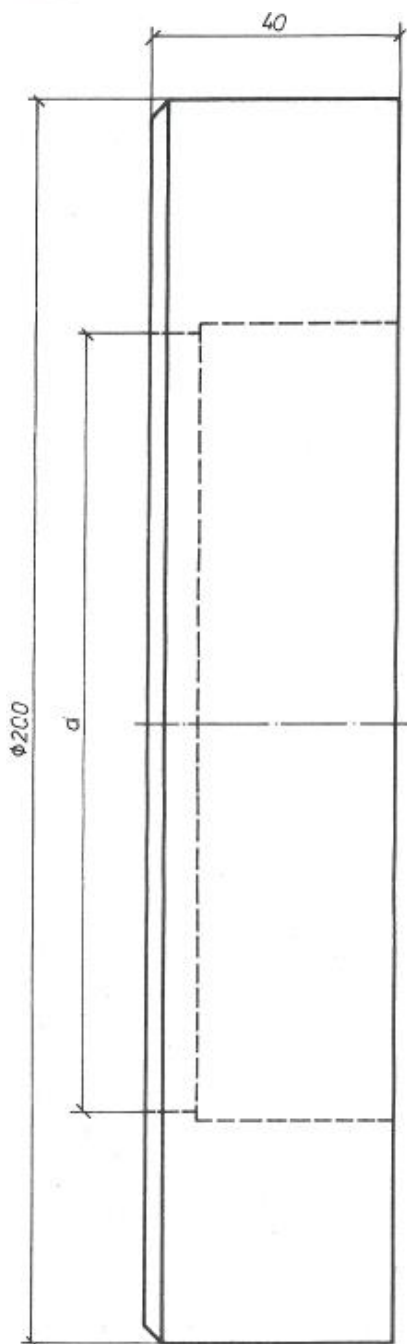


Menge	Artikelnummer	Abmessung	Menge	Artikelnummer	Abmessung
	5065811221	50.7 mm		5065811338	76.2 mm
	5065811223	51.2 mm		5065811341	76.7 mm
	5065811225	51.7 mm		5065811343	77.2 mm
	5065811227	52.2 mm		5065811345	77.7 mm
	5065811229	52.7 mm		5065811347	78.2 mm
	5065811232	53.2 mm		5065811349	78.7 mm
	5065811234	53.7 mm		5065811352	79.2 mm
	5065811236	54.2 mm		5065811354	79.7 mm
	5065811238	54.7 mm		5065811356	80.2 mm
	5065811241	55.2 mm		5065811358	80.7 mm
	5065811243	55.7 mm		5065811361	81.2 mm
	5065811245	56.2 mm		5065811363	81.7 mm
	5065811247	56.7 mm		5065811365	82.2 mm
	5065811249	57.2 mm		5065811367	82.7 mm
	5065811252	57.7 mm		5065811369	83.2 mm
	5065811254	58.2 mm		5065811372	83.7 mm
	5065811256	58.7 mm		5065811374	84.2 mm
	5065811258	59.2 mm		5065811376	84.7 mm
	5065811261	59.7 mm		5065811378	85.2 mm
	5065811263	60.2 mm		5065811381	85.7 mm
	5065811265	60.7 mm		5065811383	86.2 mm
	5065811267	61.2 mm		5065811385	86.7 mm
	5065811269	61.7 mm		5065811387	87.2 mm
	5065811272	62.2 mm		5065811389	87.7 mm
	5065811274	62.7 mm		5065811392	88.2 mm
	5065811276	63.2 mm		5065811394	88.7 mm
	5065811278	63.7 mm		5065811396	89.2 mm
	5065811281	64.2 mm		5065811398	89.7 mm
	5065811283	64.7 mm		5065811401	90.2 mm
	5065811285	65.2 mm		5065811403	90.7 mm
	5065811287	65.7 mm		5065811405	91.2 mm
	5065811289	66.2 mm		5065811407	91.7 mm
	5065811292	66.7 mm		5065811409	92.2 mm
	5065811294	67.2 mm		5065811412	92.7 mm
	5065811301	67.7 mm		5065811414	93.2 mm
	5065811303	68.2 mm		5065811416	93.7 mm
	5065811305	68.7 mm		5065811418	94.2 mm
	5065811307	69.2 mm		5065811421	94.7 mm
	5065811309	69.7 mm		5065811423	95.2 mm
	5065811312	70.2 mm		5065811425	95.7 mm
	5065811314	70.7 mm		5065811427	96.2 mm
	5065811316	71.2 mm		5065811429	96.7 mm
	5065811318	71.7 mm		5065811432	97.2 mm
	5065811321	72.2 mm		5065811434	97.7 mm
	5065811323	72.7 mm		5065811436	98.2 mm
	5065811325	73.2 mm		5065811438	98.7 mm
	5065811327	73.7 mm		5065811441	99.2 mm
	5065811329	74.2 mm		5065811443	99.7 mm
	5065811332	74.7 mm		5065811444	100.2 mm
	5065811334	75.2 mm		5065811445	100.7 mm
	5065811336	75.7 mm			

Rundmatrize Nr. 200

Round Die No. 200

Code 50658 2 1

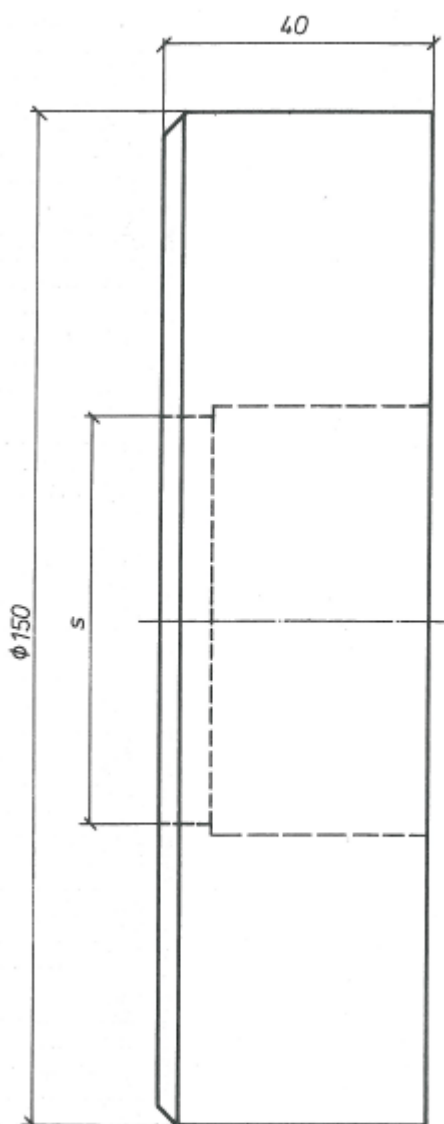


Menge	Artikelnummer	Abmessung
	5065821450	105.3 mm
	5065821453	110.3 mm
	5065821456	115.3 mm
	5065821459	120.3 mm
	5065821462	125.3 mm
	5065821465	130.3 mm
	5065821468	135.3 mm
	5065821471	140.3 mm
	5065821474	145.3 mm
	5065821477	150.3 mm

Vierkantmatrize Nr. 150

Square Die No. 150

Code 50658 1 2

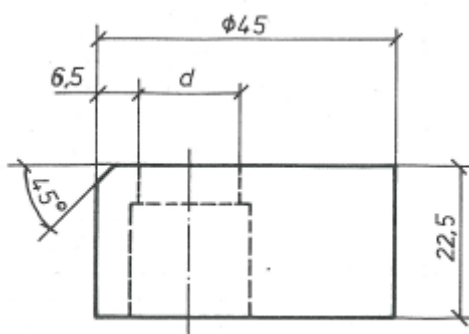


Menge	Artikelnummer	Abmessung
	5065812304	40.3
	5065812306	45.3
	5065812308	50.3
	5065812312	55.3
	5065812314	60.3
	5065812316	65.3
	5065812318	70.3

Exzenter-Matrize Nr. 45E

Offset Die No. 45E

Code 50653 1 1



Zum Stanzen von L-Profilen DIN 1028 und DIN 1029, Z-Profilen DIN 1027, T-Profilen DIN 1024, IPE-Profilen DIN 1025 Bl. 5

For punching angles DIN 1028 and DIN 1029, Z-shaped material DIN 1027, tees DIN 1024, IPE DIN 1025 page 5.

Bei folgenden Modellen nur einsetzbar mit Matrizenhalter 50654 (siehe Kapitel 2).

To be used on following machines only by using die holder 50654 (see chapter 2).

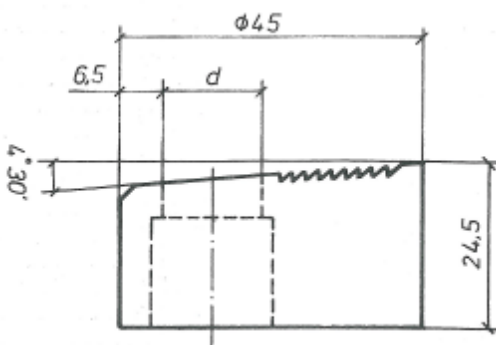
KBL Optima 900, KBL 20, KBL Optima 20, KBL Optima 100-50, KBL Optima 1100, KBL 25, KBL Optima 2, KBL Optima 130-70, KBL Optima 1300, KL Optima 900, KL 20, KL Optima 100, KL Optima 1100, KL 25, KL Optima 130, KL Optima 1300, KL 100, KL 160, KLS 1100, HIW 1000, KLSH 900, KLSH 1100, KBLH 1000, HP 1000/760

Menge	Artikelnummer	Abmessung	Menge	Artikelnummer	Abmessung
	5065311009	3.2 mm		5065311125	29.2 mm
	5065311012	3.7 mm		5065311127	29.7 mm
	5065311014	4.2 mm			
	5065311016	4.7 mm			
	5065311018	5.2 mm			
	5065311021	5.7 mm			
	5065311023	6.2 mm			
	5065311025	6.7 mm			
	5065311027	7.2 mm			
	5065311029	7.7 mm			
	5065311032	8.2 mm			
	5065311034	8.7 mm			
	5065311036	9.2 mm			
	5065311038	9.7 mm			
	5065311041	10.2 mm			
	5065311043	10.7 mm			
	5065311045	11.2 mm			
	5065311047	11.7 mm			
	5065311049	12.2 mm			
	5065311052	12.7 mm			
	5065311054	13.2 mm			
	5065311056	13.7 mm			
	5065311058	14.2 mm			
	5065311061	14.7 mm			
	5065311063	15.2 mm			
	5065311065	15.7 mm			
	5065311067	16.2 mm			
	5065311069	16.7 mm			
	5065311072	17.2 mm			
	5065311074	17.7 mm			
	5065311076	18.2 mm			
	5065311078	18.7 mm			
	5065311081	19.2 mm			
	5065311083	19.7 mm			
	5065311085	20.2 mm			
	5065311087	20.7 mm			
	5065311089	21.2 mm			
	5065311092	21.7 mm			
	5065311094	22.2 mm			
	5065311096	22.7 mm			
	5065311098	23.2 mm			
	5065311101	23.7 mm			
	5065311103	24.2 mm			
	5065311105	24.7 mm			
	5065311107	25.2 mm			
	5065311109	25.7 mm			
	5065311112	26.2 mm			
	5065311114	26.7 mm			
	5065311116	27.2 mm			
	5065311118	27.7 mm			
	5065311121	28.2 mm			
	5065311123	28.7 mm			

Exzenter-Matrize Nr. 45E-2

Offset Die No. 45E-2

Code 50653 2 1



Zum Stanzen von U-Profilen nach DIN 1026

For punching of U-channels to DIN 1026

Bei folgenden Modellen nur einsetzbar mit Matrizenhalter 50654 (siehe Kapitel 2).

To be used on following machines only by using die holder 50654 (see chapter 2).

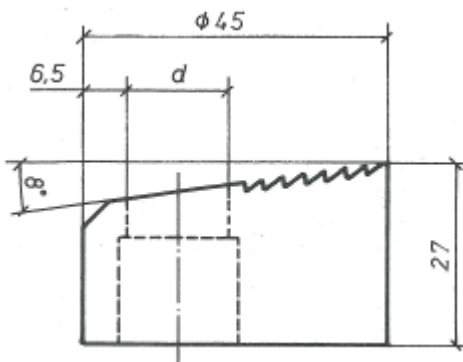
KBL Optima 900, KBL 20, KBL Optima 20, KBL Optima 100-50, KBL Optima 1100, KBL 25, KBL Optima 2, KBL Optima 130-70, KBL Optima 1300, KL Optima 900, KL 20, KL Optima 100, KL Optima 1100, KL 25, KL Optima 130, KL Optima 1300, KL 100, KL 160, KLS 1100, KLSH 900, KLSH 1100, KBLH 1000, HP 1000/760
HIW 1000 ab Baujahr 1987
HIW 1000 from year of construction 1987

Menge	Artikelnummer	Abmessung
	5065321027	7.2 mm
	5065321029	7.7 mm
	5065321032	8.2 mm
	5065321034	8.7 mm
	5065321036	9.2 mm
	5065321038	9.7 mm
	5065321041	10.2 mm
	5065321043	10.7 mm
	5065321045	11.2 mm
	5065321047	11.7 mm
	5065321049	12.2 mm
	5065321052	12.7 mm
	5065321054	13.2 mm
	5065321056	13.7 mm
	5065321058	14.2 mm
	5065321061	14.7 mm
	5065321063	15.2 mm
	5065321065	15.7 mm
	5065321067	16.2 mm
	5065321069	16.7 mm
	5065321072	17.2 mm
	5065321074	17.7 mm
	5065321076	18.2 mm
	5065321078	18.7 mm
	5065321081	19.2 mm
	5065321083	19.7 mm
	5065321085	20.2 mm
	5065321087	20.7 mm
	5065321089	21.2 mm
	5065321092	21.7 mm
	5065321094	22.2 mm
	5065321096	22.7 mm
	5065321098	23.2 mm
	5065321101	23.7 mm
	5065321103	24.2 mm
	5065321105	24.7 mm
	5065321107	25.2 mm
	5065321109	25.7 mm
	5065321112	26.2 mm
	5065321114	26.7 mm
	5065321116	27.2 mm
	5065321118	27.7 mm
	5065321121	28.2 mm
	5065321123	28.7 mm
	5065321125	29.2 mm
	5065321127	29.7 mm

Exzenter-Matrize Nr. 45E-3

Offset Die No. 45E-3

Code 50653 3 1



Zum Stanzen von I-Profilen nach DIN 1025 Bl. 1

For punching of I-channels to DIN 1025 page 1

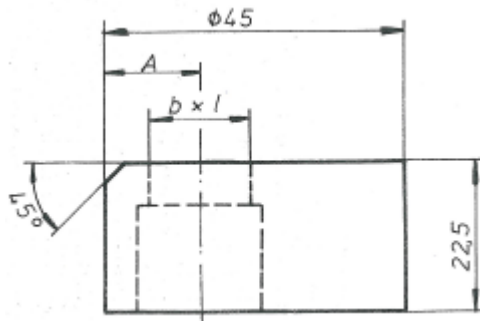
Bei folgenden Modellen nur einsetzbar mit Matrizenhalter 50654 (siehe Kapitel 2).

To be used on following machines only by using die holder 50654 (see chapter 2).

KBL Optima 900, KBL 20, KBL Optima 20, KBL Optima 100-50, KBL Optima 1100, KBL 25, KBL Optima 2, KBL Optima 130-70, KBL Optima 1300, KL Optima 900, KL 20, KL Optima 100, KL Optima 1100, KL 25, KL Optima 130, KL Optima 1300, KL 100, KL 160, KLS 1100, KLSH 900, KLSH 1100, KBLH 1000, HP 1000/760
HIW 1000 ab Baujahr 1987
HIW 1000 from year of construction 1987

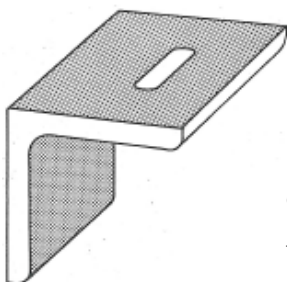
Menge	Artikelnummer	Abmessung
	5065331023	6.2 mm
	5065331025	6.7 mm
	5065331027	7.2 mm
	5065331029	7.7 mm
	5065331032	8.2 mm
	5065331034	8.7 mm
	5065331036	9.2 mm
	5065331038	9.7 mm
	5065331041	10.2 mm
	5065331043	10.7 mm
	5065331045	11.2 mm
	5065331047	11.7 mm
	5065331049	12.2 mm
	5065331052	12.7 mm
	5065331054	13.2 mm
	5065331056	13.7 mm
	5065331058	14.2 mm
	5065331061	14.7 mm
	5065331063	15.2 mm
	5065331065	15.7 mm
	5065331067	16.2 mm
	5065331069	16.7 mm
	5065331072	17.2 mm
	5065331074	17.7 mm
	5065331076	18.2 mm
	5065331078	18.7 mm
	5065331081	19.2 mm
	5065331083	19.7 mm
	5065331085	20.2 mm
	5065331087	20.7 mm
	5065331089	21.2 mm
	5065331092	21.7 mm
	5065331094	22.2 mm
	5065331096	22.7 mm
	5065331098	23.2 mm
	5065331101	23.7 mm
	5065331103	24.2 mm
	5065331105	24.7 mm
	5065331107	25.2 mm
	5065331109	25.7 mm
	5065331112	26.2 mm
	5065331114	26.7 mm
	5065331116	27.2 mm
	5065331118	27.7 mm
	5065331121	28.2 mm
	5065331123	28.7 mm
	5065331125	29.2 mm
	5065331127	29.7 mm

Exzenter-Matrize Nr. 45E-3 quer
Offset Die Nr. 45E-3 transverse
Code 50679 1 3



Zum Stanzen von L-Profilen nach DIN 1028 und DIN 1029, Z-Profilen DIN 1027, T-Profilen DIN 1024, IPE-Profilen DIN 1025 Bl. 5

For punching angles DIN 1028 und DIN 1029, Z-shaped material DIN 1027, tees DIN 1024, IPE-material DIN 1025 page 5.



Quer zur Maschine
 Transverse to machine

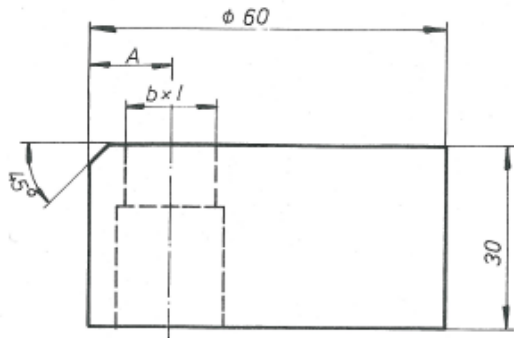
Bei folgenden Modellen nur einsetzbar mit Matrizenhalter 50654 (siehe Kapitel 2).

To be used on following machines only by using die holder 50654 (see chapter 2).

KBL Optima 900, KBL 20, KBL Optima 20, KBL Optima 100-50, KBL Optima 1100, KBL 25, KBL Optima 2, KBL Optima 130-70, KBL Optima 1300, KL Optima 900, KL 20, KL Optima 100, KL Optima 1100, KL 25, KL Optima 130, KL Optima 1300, KL 100, KL 160, KLS 1100, HIW 1000, KLSH 900, KLSH 1100, KBLH 1000, HP 1000/760

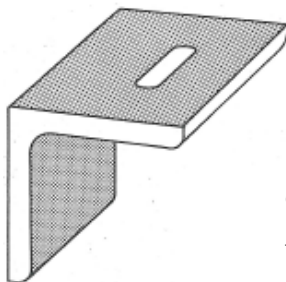
Artikelnr.	Abmessung	A	Artikelnr.	Abmessung	A
5067913007	5.3 x 10.3 mm	9.5 mm	5067913130	10.8 x 15.3 mm	12.5 mm
5067913008	5.3 x 13.3 mm	9.5 mm	5067913131	10.8 x 21.3 mm	13.5 mm
5067913009	5.3 x 15.3 mm	10.5 mm	5067913132	10.8 x 25.3 mm	15.0 mm
5067913010	5.3 x 20.3 mm	11.5 mm	5067913133	10.8 x 30.3 mm	18.5 mm
5067913011	5.3 x 25.3 mm	13.5 mm	5067913149	11.3 x 15.3 mm	12.5 mm
5067913025	5.8 x 11.3 mm	10.0 mm	5067913150	11.3 x 20.3 mm	13.5 mm
5067913026	5.8 x 13.3 mm	10.0 mm	5067913151	11.3 x 25.3 mm	15.0 mm
5067913027	5.8 x 15.3 mm	10.0 mm	5067913152	11.3 x 30.3 mm	18.5 mm
5067913028	5.8 x 20.3 mm	12.0 mm	5067913155	11.5 x 16.0 mm	12.5 mm
5067913029	5.8 x 25.3 mm	14.0 mm	5067913136	11.5 x 22.0 mm	14.0 mm
5067913013	6.0 x 11.0 mm	10.0 mm	5067913137	11.5 x 26.0 mm	15.5 mm
5067913014	6.0 x 14.0 mm	10.5 mm	5067913138	11.5 x 31.0 mm	19.5 mm
5067913015	6.0 x 16.0 mm	10.5 mm	5067913158	12.0 x 16.0 mm	13.0 mm
5067913016	6.0 x 21.0 mm	11.0 mm	5067913159	12.0 x 21.0 mm	14.0 mm
5067913017	6.0 x 26.0 mm	14.5 mm	5067913160	12.0 x 26.0 mm	15.5 mm
5067913031	6.5 x 12.0 mm	10.5 mm	5067913161	12.0 x 31.0 mm	19.5 mm
5067913032	6.5 x 14.0 mm	10.5 mm	5067913171	12.3 x 20.3 mm	13.5 mm
5067913033	6.5 x 16.0 mm	11.0 mm	5067913172	12.3 x 25.3 mm	15.5 mm
5067913034	6.5 x 21.0 mm	12.5 mm	5067913173	12.3 x 30.3 mm	18.5 mm
5067913035	6.5 x 26.0 mm	15.0 mm	5067913175	13.0 x 21.0 mm	14.0 mm
5067913043	6.8 x 13.3 mm	10.5 mm	5067913176	13.0 x 26.0 mm	16.0 mm
5067913044	6.8 x 15.3 mm	11.0 mm	5067913177	13.0 x 31.0 mm	19.0 mm
5067913045	6.8 x 20.3 mm	12.0 mm	5067913183	13.3 x 20.3 mm	14.0 mm
5067913046	6.8 x 25.3 mm	14.0 mm	5067913184	13.3 x 25.3 mm	15.5 mm
5067913047	6.8 x 30.3 mm	18.0 mm	5067913185	13.3 x 30.3 mm	19.0 mm
5067913060	7.3 x 15.3 mm	11.0 mm	5067913201	13.8 x 20.3 mm	14.0 mm
5067913061	7.3 x 20.3 mm	12.0 mm	5067913202	13.8 x 25.3 mm	16.0 mm
5067913062	7.3 x 25.3 mm	14.5 mm	5067913203	13.8 x 30.3 mm	19.0 mm
5067913063	7.3 x 30.3 mm	18.0 mm	5067913187	14.0 x 21.0 mm	14.5 mm
5067913049	7.5 x 14.0 mm	11.0 mm	5067913188	14.0 x 26.0 mm	16.0 mm
5067913050	7.5 x 16.0 mm	11.5 mm	5067913189	14.0 x 31.0 mm	20.0 mm
5067913051	7.5 x 21.0 mm	12.5 mm	5067913221	14.3 x 20.3 mm	14.5 mm
5067913052	7.5 x 26.0 mm	14.5 mm	5067913222	14.3 x 25.3 mm	16.0 mm
5067913053	7.5 x 31.0 mm	19.0 mm	5067913223	14.3 x 30.3 mm	19.0 mm
5067913071	8.0 x 16.0 mm	11.5 mm	5067913208	14.5 x 21.0 mm	14.5 mm
5067913066	8.0 x 21.0 mm	12.5 mm	5067913209	14.5 x 26.0 mm	16.0 mm
5067913067	8.0 x 26.0 mm	15.0 mm	5067913210	14.5 x 31.0 mm	20.0 mm
5067913068	8.0 x 31.0 mm	19.5 mm	5067913227	15.0 x 21.0 mm	15.0 mm
5067913076	8.3 x 13.3 mm	11.0 mm	5067913228	15.0 x 26.0 mm	16.5 mm
5067913077	8.3 x 16.3 mm	11.5 mm	5067913229	15.0 x 31.0 mm	20.0 mm
5067913078	8.3 x 20.3 mm	12.5 mm	5067913238	16.3 x 25.3 mm	16.5 mm
5067913079	8.3 x 25.3 mm	14.5 mm	5067913239	16.3 x 30.3 mm	19.0 mm
5067913080	8.3 x 30.3 mm	18.5 mm	5067913243	17.0 x 26.0 mm	16.5 mm
5067913082	9.0 x 14.0 mm	11.5 mm	5067913244	17.0 x 31.0 mm	20.0 mm
5067913083	9.0 x 17.0 mm	12.0 mm	5067913254	17.8 x 25.3 mm	17.0 mm
5067913084	9.0 x 21.0 mm	13.0 mm	5067913255	17.8 x 30.3 mm	20.0 mm
5067913085	9.0 x 26.0 mm	15.0 mm	5067913258	18.3 x 30.3 mm	20.0 mm
5067913086	9.0 x 31.0 mm	19.5 mm	5067913260	18.5 x 26.0 mm	17.0 mm
5067913094	9.3 x 13.3 mm	11.5 mm	5067913261	18.5 x 31.0 mm	20.0 mm
5067913095	9.3 x 18.3 mm	12.5 mm	5067913264	19.0 x 31.0 mm	20.0 mm
5067913096	9.3 x 20.3 mm	13.0 mm	5067913271	19.3 x 25.3 mm	17.0 mm
5067913097	9.3 x 25.3 mm	14.5 mm	5067913272	19.3 x 30.3 mm	20.0 mm
5067913098	9.3 x 30.3 mm	18.5 mm	5067913276	20.0 x 26.0 mm	17.5 mm
5067913113	9.8 x 13.3 mm	12.0 mm	5067913277	20.0 x 31.0 mm	20.5 mm
5067913114	9.8 x 15.3 mm	12.0 mm	5067913287	20.8 x 25.3 mm	17.5 mm
5067913115	9.8 x 20.3 mm	13.0 mm	5067913288	20.8 x 30.3 mm	20.0 mm
5067913116	9.8 x 25.3 mm	15.0 mm	5067913293	21.5 x 26.0 mm	18.0 mm
5067913117	9.8 x 30.3 mm	18.5 mm	5067913294	21.5 x 31.0 mm	20.5 mm
5067913101	10.0 x 14.0 mm	12.0 mm	5067913295	22.3 x 30.3 mm	20.0 mm
5067913102	10.0 x 19.0 mm	12.5 mm	5067913306	22.8 x 30.3 mm	20.0 mm
5067913103	10.0 x 21.0 mm	13.0 mm	5067913308	23.0 x 31.0 mm	20.5 mm
5067913104	10.0 x 26.0 mm	15.0 mm	5067913311	23.5 x 31.0 mm	20.5 mm
5067913105	10.0 x 31.0 mm	19.5 mm	5067913320	24.3 x 30.3 mm	20.5 mm
5067913119	10.5 x 14.0 mm	12.0 mm	5067913324	25.0 x 31.0 mm	21.0 mm
5067913120	10.5 x 16.0 mm	12.5 mm	5067913332	25.8 x 30.3 mm	20.5 mm
5067913126	10.5 x 21.0 mm	13.5 mm	5067913336	26.5 x 31.0 mm	21.0 mm
5067913122	10.5 x 26.0 mm	15.5 mm			
5067913123	10.5 x 31.0 mm	19.5 mm			

Exzenter-Matrize Nr. 60E-3 quer
Offset Die No. 60E-3 transverse
Code 50679 2 3



Zum Stanzen von L-Profilen nach DIN 1028 und DIN 1029, Z-Profilen DIN 1027, T-Profilen DIN 1024, IPE-Profilen DIN 1025 Bl. 5

For punching angles DIN 1028 und DIN 1029, Z-shaped material DIN 1027, tees DIN 1024, IPE-material DIN 1025 page 5.



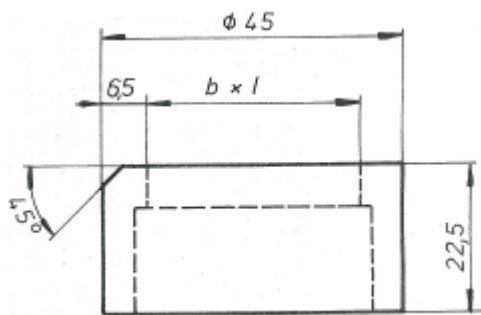
Quer zur Maschine
 Transverse to machine

Menge	Artikelnummer	Abmessung	A
	5067923153	11.3 x 35.3 mm	20.0 mm
	5067923154	11.3 x 40.3 mm	24.0 mm
	5067923162	12.0 x 36.0 mm	20.5 mm
	5067923163	12.0 x 41.0 mm	25.0 mm
	5067923204	13.8 x 35.3 mm	20.5 mm
	5067923205	13.8 x 40.3 mm	24.0 mm
	5067923211	14.5 x 36.0 mm	21.0 mm
	5067923212	14.5 x 41.0 mm	25.0 mm
	5067923224	14.3 x 35.3 mm	20.5 mm
	5067923225	14.3 x 40.3 mm	24.0 mm
	5067923230	15.0 x 36.0 mm	21.0 mm
	5067923231	15.0 x 41.0 mm	21.0 mm
	5067923240	16.3 x 35.3 mm	21.0 mm
	5067923241	16.3 x 40.3 mm	24.5 mm
	5067923245	17.0 x 36.0 mm	21.5 mm
	5067923246	17.0 x 41.0 mm	25.5 mm
	5067923256	17.8 x 35.3 mm	21.5 mm
	5067923257	17.8 x 40.3 mm	25.0 mm
	5067923262	18.5 x 36.0 mm	21.5 mm
	5067923263	18.5 x 41.0 mm	25.5 mm
	5067923273	19.3 x 35.3 mm	21.5 mm
	5067923274	19.3 x 40.3 mm	25.0 mm
	5067923278	20.0 x 36.0 mm	22.0 mm
	5067923279	20.0 x 41.0 mm	25.5 mm
	5067923289	20.8 x 35.3 mm	22.0 mm
	5067923290	20.8 x 40.3 mm	25.0 mm
	5067923295	21.5 x 36.0 mm	22.0 mm
	5067923296	21.5 x 41.0 mm	26.0 mm
	5067923307	22.8 x 35.3 mm	22.5 mm
	5067923308	22.8 x 40.3 mm	25.5 mm
	5067923312	23.5 x 36.0 mm	28.0 mm
	5067923313	23.5 x 41.0 mm	26.0 mm
	5067923321	24.3 x 40.3 mm	26.0 mm
	5067923325	25.0 x 41.0 mm	26.0 mm
	5067923333	25.8 x 40.3 mm	26.0 mm
	5067923343	26.3 x 40.3 mm	26.5 mm
	5067923337	26.5 x 41.0 mm	26.5 mm
	5067923346	27.0 x 41.0 mm	27.0 mm
	5067923352	27.3 x 40.3 mm	27.0 mm
	5067923355	28.0 x 41.0 mm	27.5 mm

Exzenter-Matrize Nr. 45E-3 längs

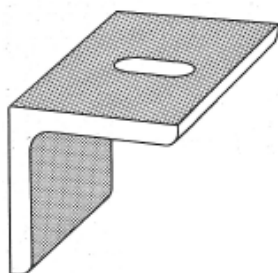
Offset Die No. 45E-3 parallel

Code 50680 1 3



Zum Stanzen von L-Profilen nach DIN 1028 und DIN 1029, Z-Profilen DIN 1027, T-Profilen DIN 1024, IPE-Profilen DIN 1025 Bl. 5

For punching angles DIN 1028 und DIN 1029, Z-shaped material DIN 1027, tees DIN 1024, IPE-material DIN 1025 page 5.



Längs zur Maschine
Parallel to machine

Bei folgenden Modellen nur einsetzbar mit Matrizenhalter 50654 (siehe Kapitel 2).

To be used on following machines only by using die holder 50654 (see chapter 2).

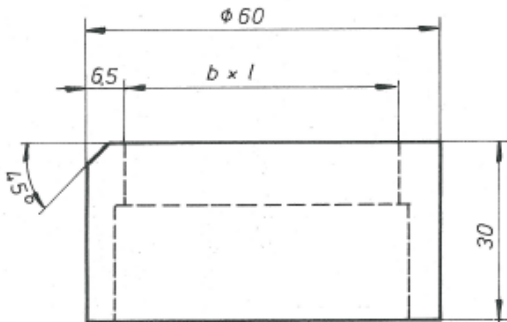
KBL Optima 900, KBL 20, KBL Optima 20, KBL Optima 100-50, KBL Optima 1100, KBL 25, KBL Optima 2, KBL Optima 130-70, KBL Optima 1300, KL Optima 900, KL 20, KL Optima 100, KL Optima 1100, KL 25, KL Optima 130, KL Optima 1300, KL 100, KL 160, KLS 1100, HIW 1000, KLSH 900, KLSH 1100, KBLH 1000, HP 1000/760

Menge	Artikelnummer	Abmessung	Menge	Artikelnummer	Abmessung
	5068013007	5.3 x 10.3 mm		5068013123	10.5 x 31.0 mm
	5068013008	5.3 x 13.3 mm		5068013130	10.8 x 15.3 mm
	5068013009	5.3 x 15.3 mm		5068013131	10.8 x 21.3 mm
	5068013010	5.3 x 20.3 mm		5068013132	10.8 x 25.3 mm
	5068013011	5.3 x 25.3 mm		5068013133	10.8 x 30.3 mm
	5068013025	5.8 x 11.3 mm		5068013149	11.3 x 15.3 mm
	5068013026	5.8 x 13.3 mm		5068013150	11.3 x 20.3 mm
	5068013027	5.8 x 15.3 mm		5068013151	11.3 x 25.3 mm
	5068013028	5.8 x 20.3 mm		5068013152	11.3 x 30.3 mm
	5068013029	5.8 x 25.3 mm		5068013135	11.5 x 16.0 mm
	5068013013	6.0 x 11.0 mm		5068013136	11.5 x 22.0 mm
	5068013014	6.0 x 14.0 mm		5068013137	11.5 x 26.0 mm
	5068013015	6.0 x 16.0 mm		5068013138	11.5 x 31.0 mm
	5068013016	6.0 x 21.0 mm		5068013158	12.0 x 16.0 mm
	5068013017	6.0 x 26.0 mm		5068013159	12.0 x 21.0 mm
	5068013031	6.5 x 12.0 mm		5068013160	12.0 x 26.0 mm
	5068013032	6.5 x 14.0 mm		5068013161	12.0 x 31.0 mm
	5068013033	6.5 x 16.0 mm		5068013171	12.3 x 20.3 mm
	5068013034	6.5 x 21.0 mm		5068013172	12.3 x 25.3 mm
	5068013035	6.5 x 26.0 mm		5068013173	12.3 x 30.3 mm
	5068013043	6.8 x 13.3 mm		5068013175	13.0 x 21.0 mm
	5068013044	6.8 x 15.3 mm		5068013176	13.0 x 26.0 mm
	5068013045	6.8 x 20.3 mm		5068013177	13.0 x 31.0 mm
	5068013046	6.8 x 25.3 mm		5068013183	13.3 x 20.3 mm
	5068013047	6.8 x 30.3 mm		5068013184	13.3 x 25.3 mm
	5068013060	7.3 x 15.3 mm		5068013185	13.3 x 30.3 mm
	5068013061	7.3 x 20.3 mm		5068013201	13.8 x 20.3 mm
	5068013062	7.3 x 25.3 mm		5068013202	13.8 x 25.3 mm
	5068013063	7.3 x 30.3 mm		5068013203	13.8 x 30.3 mm
	5068013049	7.5 x 14.0 mm		5068013187	14.0 x 21.0 mm
	5068013050	7.5 x 16.0 mm		5068013188	14.0 x 26.0 mm
	5068013051	7.5 x 21.0 mm		5068013189	14.0 x 31.0 mm
	5068013052	7.5 x 26.0 mm		5068013221	14.3 x 20.3 mm
	5068013053	7.5 x 31.0 mm		5068013222	14.3 x 25.3 mm
	5068013071	8.0 x 16.0 mm		5068013223	14.3 x 30.3 mm
	5068013066	8.0 x 21.0 mm		5068013208	14.5 x 21.0 mm
	5068013067	8.0 x 26.0 mm		5068013227	15.0 x 21.0 mm
	5068013068	8.0 x 31.0 mm		5068013209	14.5 x 26.0 mm
	5068013076	8.3 x 13.3 mm		5068013210	14.5 x 31.0 mm
	5068013077	8.3 x 16.3 mm		5068013277	20.0 x 31.0 mm
	5068013078	8.3 x 20.3 mm		5068013228	15.0 x 26.0 mm
	5068013079	8.3 x 25.3 mm		5068013229	15.0 x 31.0 mm
	5068013080	8.3 x 30.3 mm		5068013238	16.3 x 25.3 mm
	5068013082	9.0 x 14.0 mm		5068013239	16.3 x 30.3 mm
	5068013083	9.0 x 17.0 mm		5068013243	17.0 x 26.0 mm
	5068013084	9.0 x 21.0 mm		5068013244	17.0 x 31.0 mm
	5068013085	9.0 x 26.0 mm		5068013254	17.8 x 25.3 mm
	5068013086	9.0 x 31.0 mm		5068013255	17.8 x 30.3 mm
	5068013094	9.3 x 13.3 mm		5068013258	18.3 x 30.3 mm
	5068013095	9.3 x 18.3 mm		5068013260	18.5 x 26.0 mm
	5068013096	9.3 x 20.3 mm		5068013261	18.5 x 31.0 mm
	5068013097	9.3 x 25.3 mm		5068013264	19.0 x 31.0 mm
	5068013098	9.3 x 30.3 mm		5068013271	19.3 x 25.3 mm
	5068013113	9.8 x 13.3 mm		5068013272	19.3 x 30.3 mm
	5068013114	9.8 x 15.3 mm		5068013276	20.0 x 26.0 mm
	5068013115	9.8 x 20.3 mm		5068013287	20.8 x 25.3 mm
	5068013116	9.8 x 25.3 mm		5068013288	20.8 x 30.3 mm
	5068013117	9.8 x 30.3 mm		5068013293	21.5 x 26.0 mm
	5068013101	10.0 x 14.0 mm		5068013294	21.5 x 31.0 mm
	5068013102	10.0 x 19.0 mm		5068013295	22.3 x 30.3 mm
	5068013103	10.0 x 21.0 mm		5068013306	22.8 x 30.3 mm
	5068013104	10.0 x 26.0 mm		5068013308	23.0 x 31.0 mm
	5068013105	10.0 x 31.0 mm		5068013311	23.5 x 31.0 mm
	5068013119	10.5 x 14.0 mm		5068013320	24.3 x 30.3 mm
	5068013120	10.5 x 16.0 mm		5068013324	25.0 x 31.0 mm
	5068013126	10.5 x 21.0 mm		5068013332	25.8 x 30.3 mm
	5068013122	10.5 x 26.0 mm		5068013336	26.5 x 31.0 mm

Exzenter-Matrize Nr. 60E längs

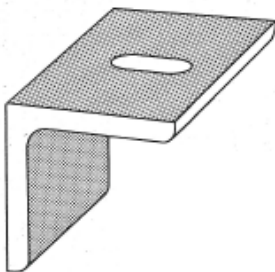
Offset Die No. 60E parallel

Code 50680 2 3



Zum Stanzen von L-Profilen nach DIN 1028 und DIN 1029, Z-Profilen DIN 1027, T-Profilen DIN 1024, IPE-Profilen DIN 1025 Bl. 5

For punching angles DIN 1028 und DIN 1029, Z-shaped material DIN 1027, tees DIN 1024, IPE-material DIN 1025 page 5.

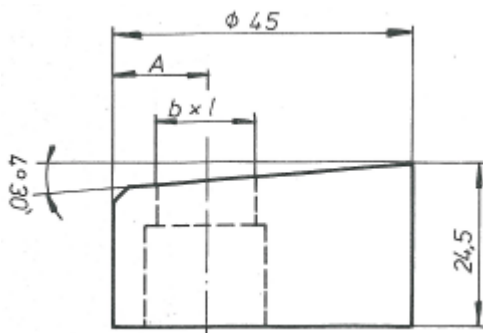


Längs zur Maschine

Parallel to machine

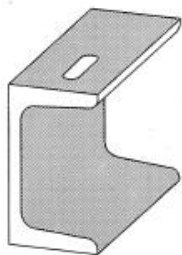
Menge	Artikelnummer	Abmessung
	5068023153	11.3 x 35.3 mm
	5068023154	11.3 x 40.3 mm
	5068023162	12.0 x 36.0 mm
	5068023163	12.0 x 41.0 mm
	5068023204	13.8 x 35.3 mm
	5068023205	13.8 x 40.3 mm
	5068023224	14.3 x 35.3 mm
	5068023225	14.3 x 40.3 mm
	5068023211	14.5 x 36.0 mm
	5068023212	14.5 x 41.0 mm
	5068023230	15.0 x 36.0 mm
	5068023231	15.0 x 41.0 mm
	5068023240	16.3 x 35.3 mm
	5068023241	16.3 x 40.3 mm
	5068023245	17.0 x 36.0 mm
	5068023246	17.0 x 41.0 mm
	5068023256	17.8 x 35.3 mm
	5068023257	17.8 x 40.3 mm
	5068023262	18.5 x 36.0 mm
	5068023263	18.5 x 41.0 mm
	5068023273	19.3 x 35.3 mm
	5068023274	19.3 x 40.3 mm
	5068023278	20.0 x 36.0 mm
	5068023279	20.0 x 41.0 mm
	5068023289	20.8 x 35.3 mm
	5068023290	20.8 x 40.3 mm
	5068023295	21.5 x 36.0 mm
	5068023296	21.5 x 41.0 mm
	5068023307	22.8 x 35.3 mm
	5068023308	22.8 x 40.3 mm
	5068023312	23.5 x 36.0 mm
	5068023313	23.5 x 41.0 mm
	5068023321	24.3 x 40.3 mm
	5068023325	25.0 x 41.0 mm
	5068023333	25.8 x 40.3 mm
	5068023343	26.3 x 40.3 mm
	5068023337	26.5 x 41.0 mm
	5068023346	27.0 x 41.0 mm
	5068023352	27.3 x 40.3 mm
	5068023355	28.0 x 41.0 mm

Exzenter-Matrize Nr. 45E quer
Offset Die No. 45E transverse
Code 50681 1 3



Zum Stanzen von U-Profilen nach DIN 1026

For punching U-Channels according to DIN 1026



Quer zur Maschine

Transverse to machine

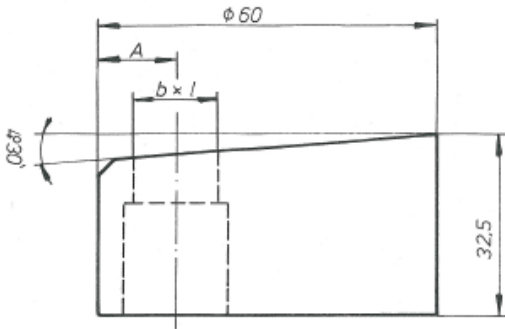
Bei folgenden Modellen nur einsetzbar mit Matrizenhalter 50654 (siehe Kapitel 2).

To be used on following machines only by using die holder 50654 (see chapter 2).

KBL Optima 900, KBL 20, KBL Optima 20, KBL Optima 100-50, KBL Optima 1100, KBL 25, KBL Optima 2, KBL Optima 130-70, KBL Optima 1300, KL Optima 900, KL 20, KL Optima 100, KL Optima 1100, KL 25, KL Optima 130, KL Optima 1300, KL 100, KL 160, KLS 1100, KLSH 900, KLSH 1100, KBLH 1000, HP 1000/760
 HIW 1000 ab Baujahr 1987
 HIW 1000 from year of construction 1987

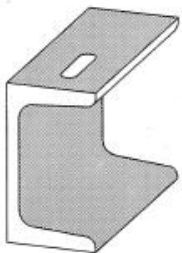
Menge	Artikelnummer	Abmessung	A
	5068113071	8.0 x 16.0 mm	11.5 mm
	5068113066	8.0 x 21.0 mm	12.5 mm
	5068113067	8.0 x 26.0 mm	15.0 mm
	5068113068	8.0 x 31.0 mm	19.5 mm
	5068113082	9.0 x 14.0 mm	11.5 mm
	5068113083	9.0 x 17.0 mm	12.0 mm
	5068113084	9.0 x 21.0 mm	13.0 mm
	5068113085	9.0 x 26.0 mm	15.0 mm
	5068113086	9.0 x 31.0 mm	19.5 mm
	5068113101	10.0 x 14.0 mm	12.0 mm
	5068113102	10.0 x 19.0 mm	12.5 mm
	5068113103	10.0 x 21.0 mm	13.0 mm
	5068113104	10.0 x 26.0 mm	15.0 mm
	5068113105	10.0 x 31.0 mm	19.5 mm
	5068113119	10.5 x 14.0 mm	12.0 mm
	5068113120	10.5 x 16.0 mm	12.5 mm
	5068113126	10.5 x 21.0 mm	13.5 mm
	5068113122	10.5 x 26.0 mm	15.5 mm
	5068113123	10.5 x 31.0 mm	19.5 mm
	5068113135	11.5 x 16.0 mm	12.5 mm
	5068113136	11.5 x 22.0 mm	14.0 mm
	5068113137	11.5 x 26.0 mm	15.5 mm
	5068113138	11.5 x 31.0 mm	19.5 mm
	5068113158	12.0 x 16.0 mm	13.0 mm
	5068113159	12.0 x 21.0 mm	14.0 mm
	5068113160	12.0 x 26.0 mm	15.5 mm
	5068113161	12.0 x 31.0 mm	19.5 mm
	5068113175	13.0 x 21.0 mm	14.0 mm
	5068113176	13.0 x 26.0 mm	16.0 mm
	5068113177	13.0 x 31.0 mm	19.0 mm
	5068113187	14.0 x 21.0 mm	14.5 mm
	5068113188	14.0 x 26.0 mm	16.0 mm
	5068113189	14.0 x 31.0 mm	20.0 mm
	5068113208	14.5 x 21.0 mm	14.5 mm
	5068113209	14.5 x 26.0 mm	16.0 mm
	5068113210	14.5 x 31.0 mm	20.0 mm
	5068113227	15.0 x 21.0 mm	15.0 mm
	5068113228	15.0 x 26.0 mm	16.5 mm
	5068113229	15.0 x 31.0 mm	20.0 mm
	5068113243	17.0 x 26.0 mm	16.5 mm
	5068113244	17.0 x 31.0 mm	20.0 mm
	5068113260	18.5 x 26.0 mm	17.0 mm
	5068113261	18.5 x 31.0 mm	20.0 mm
	5068113264	19.0 x 31.0 mm	20.0 mm
	5068113276	20.0 x 26.0 mm	17.5 mm
	5068113277	20.0 x 31.0 mm	20.5 mm
	5068113293	21.5 x 26.0 mm	18.0 mm
	5068113294	21.5 x 31.0 mm	20.5 mm
	5068113308	23.0 x 31.0 mm	20.5 mm
	5068113311	23.5 x 31.0 mm	20.5 mm
	5068113324	25.0 x 31.0 mm	21.0 mm
	5068113336	26.5 x 31.0 mm	21.0 mm

Exzenter-Matrize Nr. 60E quer
Offset Die No. 60E transverse
Code 50681 2 3



Zum Stanzen von U-Profilen nach DIN 1026

For punching U-Channels according to DIN 1026



Quer zur Maschine

Transverse to machine

Nur einsetzbar bei folgenden Modellen.

Suitable for the following models only.

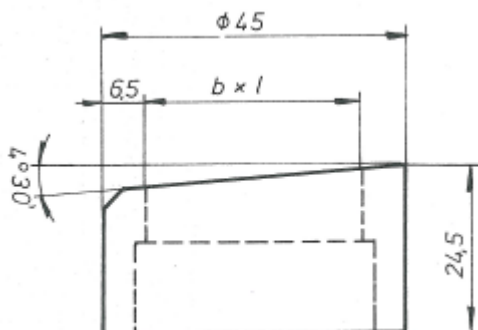
KBL Optima 900, KBL 20, KBL Optima 20, KBL Optima 100-50, KBL Optima 1100, KBL 25, KBL Optima 2, KBL Optima 130-70, KBL Optima 1300, KL Optima 900, KL 20, KL Optima 100, KL Optima 1100, KL 25, KL Optima 130, KL Optima 1300, KL 100, KL 160, KLS 1100, KLSH 900, KLSH 1100, KBLH 1000, HP 1000/760
 HIW 1000 ab Baujahr 1987
 HIW 1000 from year of construction 1987

Menge	Artikelnummer	Abmessung	A
	5068123162	12.0 x 36.0 mm	20.5 mm
	5068123163	12.0 x 41.0 mm	25.0 mm
	5068123211	14.5 x 36.0 mm	21.0 mm
	5068123212	14.5 x 41.0 mm	25.0 mm
	5068123230	15.0 x 36.0 mm	21.0 mm
	5068123231	15.0 x 41.0 mm	25.0 mm
	5068123245	17.0 x 36.0 mm	21.5 mm
	5068123246	17.0 x 41.0 mm	25.5 mm
	5068123262	18.5 x 36.0 mm	21.5 mm
	5068123263	18.5 x 41.0 mm	25.5 mm
	5068123278	20.0 x 36.0 mm	22.0 mm
	5068123279	20.0 x 41.0 mm	25.5 mm
	5068123295	21.5 x 36.0 mm	22.5 mm
	5068123296	21.5 x 41.0 mm	26.0 mm
	5068123312	23.5 x 36.0 mm	23.0 mm
	5068123313	23.5 x 41.0 mm	26.0 mm
	5068123325	25.0 x 41.0 mm	26.0 mm
	5068123337	26.5 x 41.0 mm	26.5 mm
	5068123346	27.0 x 41.0 mm	27.0 mm
	5068123355	28.0 x 41.0 mm	27.5 mm

Exzenter-Matrize Nr. 45E längs

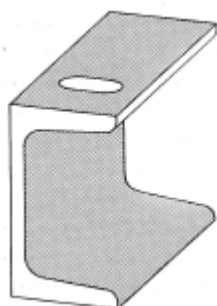
Offset Die No. 45E parallel

Code 50682 1 3



Zum Stanzen von U-Profilen nach DIN 1026

For punching U-Channels according to DIN 1026



Längs zur Maschine

Parallel to machine

Bei folgenden Modellen nur einsetzbar mit Matrizenhalter 50654 (siehe Kapitel 2).

To be used on following machines only by using die holder 50654 (see chapter 2).

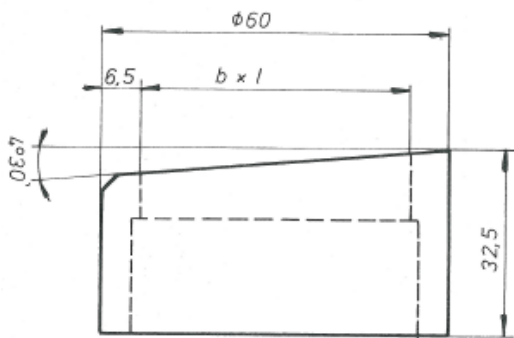
KBL Optima 900, KBL 20, KBL Optima 20, KBL Optima 100-50, KBL Optima 1100, KBL 25, KBL Optima 2, KBL Optima 130-70, KBL Optima 1300, KL Optima 900, KL 20, KL Optima 100, KL Optima 1100, KL 25, KL Optima 130, KL Optima 1300, KL 100, KL 160, KLS 1100, KLSH 900, KLSH 1100, KBLH 1000, HP 1000/760
HIW 1000 ab Baujahr 1987
HIW 1000 from year of construction 1987

Menge	Artikelnummer	Abmessung
	5068213071	8.0 x 16.0 mm
	5068213066	8.0 x 21.0 mm
	5068213067	8.0 x 26.0 mm
	5068213068	8.0 x 31.0 mm
	5068213082	9.0 x 14.0 mm
	5068213083	9.0 x 17.0 mm
	5068213084	9.0 x 21.0 mm
	5068213085	9.0 x 26.0 mm
	5068213086	9.0 x 31.0 mm
	5068213101	10.0 x 14.0 mm
	5068213102	10.0 x 19.0 mm
	5068213103	10.0 x 21.0 mm
	5068213104	10.0 x 26.0 mm
	5068213105	10.0 x 31.0 mm
	5068213119	10.5 x 14.0 mm
	5068213120	10.5 x 16.0 mm
	5068213126	10.5 x 21.0 mm
	5068213122	10.5 x 26.0 mm
	5068213123	10.5 x 31.0 mm
	5068213135	11.5 x 16.0 mm
	5068213136	11.5 x 22.0 mm
	5068213137	11.5 x 26.0 mm
	5068213138	11.5 x 31.0 mm
	5068213158	12.0 x 16.0 mm
	5068213159	12.0 x 21.0 mm
	5068213160	12.0 x 26.0 mm
	5068213161	12.0 x 31.0 mm
	5068213175	13.0 x 21.0 mm
	5068213176	13.0 x 26.0 mm
	5068213177	13.0 x 31.0 mm
	5068213187	14.0 x 21.0 mm
	5068213188	14.0 x 26.0 mm
	5068213189	14.0 x 31.0 mm
	5068213208	14.5 x 21.0 mm
	5068213209	14.5 x 26.0 mm
	5068213210	14.5 x 31.0 mm
	5068213227	15.0 x 21.0 mm
	5068213228	15.0 x 26.0 mm
	5068213229	15.0 x 31.0 mm
	5068213243	17.0 x 26.0 mm
	5068213244	17.0 x 31.0 mm
	5068213260	18.5 x 26.0 mm
	5068213261	18.5 x 31.0 mm
	5068213264	19.0 x 31.0 mm
	5068213276	20.0 x 26.0 mm
	5068213277	20.0 x 31.0 mm
	5068213293	21.5 x 26.0 mm
	5068213294	21.5 x 31.0 mm
	5068213308	23.0 x 31.0 mm
	5068213311	23.5 x 31.0 mm
	5068213324	25.0 x 31.0 mm
	5068213336	26.5 x 31.0 mm

Exzenter-Matrize Nr. 60E längs

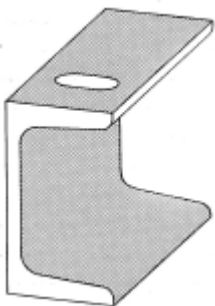
Offset Die No. 60E parallel

Code 50682 2 3



Zum Stanzen von U-Profilen nach DIN 1026

For punching U-Channels according to DIN 1026



Längs zur Maschine

Parallel to machine

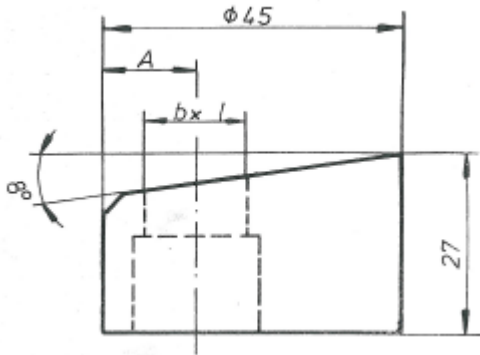
Nur einsetzbar bei folgenden Modellen.

Suitable for the following models only.

KBL Optima 900, KBL 20, KBL Optima 20, KBL Optima 100-50, KBL Optima 1100, KBL 25, KBL Optima 2, KBL Optima 130-70, KBL Optima 1300, KL Optima 900, KL 20, KL Optima 100, KL Optima 1100, KL 25, KL Optima 130, KL Optima 1300, KL 100, KL 160, KLS 1100, KLSH 900, KLSH 1100, KBLH 1000, HP 1000/760
 HIW 1000 ab Baujahr 1987
 HIW 1000 from year of construction 1987

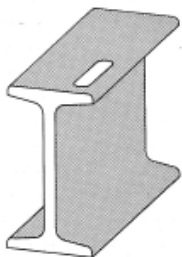
Menge	Artikelnummer	Abmessung
	5068223162	12.0 x 36.0 mm
	5068223163	12.0 x 41.0 mm
	5068223211	14.5 x 36.0 mm
	5068223212	14.5 x 41.0 mm
	5068223230	15.0 x 36.0 mm
	5068223231	15.0 x 41.0 mm
	5068223245	17.0 x 36.0 mm
	5068223246	17.0 x 41.0 mm
	5068223262	18.5 x 36.0 mm
	5068223263	18.5 x 41.0 mm
	5068223278	20.0 x 36.0 mm
	5068223279	20.0 x 41.0 mm
	5068223295	21.5 x 36.0 mm
	5068223296	21.5 x 41.0 mm
	5068223312	23.5 x 36.0 mm
	5068223313	23.5 x 41.0 mm
	5068223325	25.0 x 41.0 mm
	5068223337	26.5 x 41.0 mm
	5068223346	27.0 x 41.0 mm
	5068223355	28.0 x 41.0 mm

Exzenter-Matrize Nr. 45E quer
Offset Die No. 45E transverse
Code 50683 1 3



Zum Stanzen von I-Profilen nach DIN 1025 Bl. 1

For punching I-Channels according to DIN 1025 page 1



Quer zur Maschine

Transverse to machine

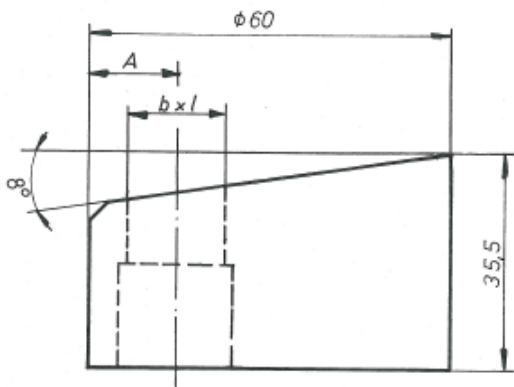
Bei folgenden Modellen nur einsetzbar mit Matrizenhalter 50654 (siehe Kapitel 2).

To be used on following machines only by using die holder 50654 (see chapter 2).

KBL Optima 900, KBL 20, KBL Optima 20, KBL Optima 100-50, KBL Optima 1100, KBL 25, KBL Optima 2, KBL Optima 130-70, KBL Optima 1300, KL Optima 900, KL 20, KL Optima 100, KL Optima 1100, KL 25, KL Optima 130, KL Optima 1300, KL 100, KL 160, KLS 1100, KLSH 900, KLSH 1100, KBLH 1000, HP 1000/760
 HIW 1000 ab Baujahr 1987
 HIW 1000 from year of construction 1987

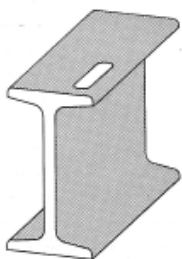
Menge	Artikelnummer	Abmessung	A
	5068313049	7.5 x 14.0 mm	11.0 mm
	5068313050	7.5 x 16.0 mm	11.5 mm
	5068313051	7.5 x 21.0 mm	12.5 mm
	5068313052	7.5 x 26.0 mm	14.5 mm
	5068313053	7.5 x 31.0 mm	19.0 mm
	5068313066	8.0 x 21.0 mm	12.5 mm
	5068313067	8.0 x 26.0 mm	15.0 mm
	5068313068	8.0 x 31.0 mm	19.5 mm
	5068313071	8.0 x 16.0 mm	11.5 mm
	5068313082	9.0 x 14.0 mm	11.5 mm
	5068313084	9.0 x 21.0 mm	13.0 mm
	5068313085	9.0 x 26.0 mm	15.0 mm
	5068313086	9.0 x 31.0 mm	19.5 mm
	5068313101	10.0 x 14.0 mm	12.0 mm
	5068313102	10.0 x 19.0 mm	12.5 mm
	5068313103	10.0 x 21.0 mm	13.0 mm
	5068313104	10.0 x 26.0 mm	15.0 mm
	5068313105	10.0 x 31.0 mm	19.5 mm
	5068313119	10.5 x 14.0 mm	12.0 mm
	5068313120	10.5 x 16.0 mm	12.5 mm
	5068313122	10.5 x 26.0 mm	15.5 mm
	5068313123	10.5 x 31.0 mm	19.5 mm
	5068313126	10.5 x 21.0 mm	13.5 mm
	5068313135	11.5 x 16.0 mm	12.5 mm
	5068313136	11.5 x 22.0 mm	14.0 mm
	5068313137	11.5 x 26.0 mm	15.5 mm
	5068313138	11.5 x 31.0 mm	19.5 mm
	5068313158	12.0 x 16.0 mm	13.0 mm
	5068313159	12.0 x 21.0 mm	14.0 mm
	5068313160	12.0 x 26.0 mm	15.5 mm
	5068313161	12.0 x 31.0 mm	19.5 mm
	5068313175	13.0 x 21.0 mm	14.0 mm
	5068313176	13.0 x 26.0 mm	16.0 mm
	5068313177	13.0 x 31.0 mm	19.0 mm
	5068313187	14.0 x 21.0 mm	14.5 mm
	5068313188	14.0 x 26.0 mm	16.0 mm
	5068313189	14.0 x 31.0 mm	20.0 mm
	5068313208	14.5 x 21.0 mm	14.5 mm
	5068313209	14.5 x 26.0 mm	16.0 mm
	5068313210	14.5 x 31.0 mm	20.0 mm
	5068313227	15.0 x 21.0 mm	15.0 mm
	5068313228	15.0 x 26.0 mm	16.5 mm
	5068313229	15.0 x 31.0 mm	20.0 mm
	5068313243	17.0 x 26.0 mm	16.5 mm
	5068313244	17.0 x 31.0 mm	20.0 mm
	5068313260	18.5 x 26.0 mm	17.0 mm
	5068313261	18.5 x 31.0 mm	20.0 mm
	5068313264	19.0 x 31.0 mm	20.0 mm
	5068313276	20.0 x 26.0 mm	17.5 mm
	5068313277	20.0 x 31.0 mm	20.5 mm
	5068313293	21.5 x 26.0 mm	18.0 mm
	5068313294	21.5 x 31.0 mm	20.5 mm
	5068313308	23.0 x 31.0 mm	20.5 mm
	5068313311	23.5 x 31.0 mm	20.5 mm
	5068313324	25.0 x 31.0 mm	21.0 mm
	5068313336	26.5 x 31.0 mm	21.0 mm

Exzenter-Matrize Nr. 60E quer
Offset Die No. 60E transverse
Code 50683 2 3



Zum Stanzen von I-Profilen nach DIN 1025 Bl. 1

For punching I-Channels according to DIN 1025 page 1



Quer zur Maschine

Transverse to machine

Nur einsetzbar bei folgenden Modellen.

Suitable for the following models only.

KBL Optima 900, KBL 20, KBL Optima 20, KBL Optima 100-50, KBL Optima 1100, KBL 25, KBL Optima 2, KBL Optima 130-70, KBL Optima 1300, KL Optima 900, KL 20, KL Optima 100, KL Optima 1100, KL 25, KL Optima 130, KL Optima 1300, KL 100, KL 160, KLS 1100, KLSH 900, KLSH 1100, KBLH 1000, HP 1000/760
 HIW 1000 ab Baujahr 1987
 HIW 1000 from year of construction 1987

Menge	Artikelnummer	Abmessung	A
	5068323162	12.0 x 36.0 mm	20.5 mm
	5068323163	12.0 x 41.0 mm	25.0 mm
	5068323211	14.5 x 36.0 mm	21.0 mm
	5068323212	14.5 x 41.0 mm	25.0 mm
	5068323230	15.0 x 36.0 mm	21.0 mm
	5068323231	15.0 x 41.0 mm	25.0 mm
	5068323245	17.0 x 36.0 mm	21.5 mm
	5068323246	17.0 x 41.0 mm	25.5 mm
	5068323262	18.5 x 36.0 mm	21.5 mm
	5068323263	18.5 x 41.0 mm	25.5 mm
	5068323278	20.0 x 36.0 mm	22.0 mm
	5068323279	20.0 x 41.0 mm	25.5 mm
	5068323295	21.5 x 36.0 mm	22.5 mm
	5068323296	21.5 x 41.0 mm	26.0 mm
	5068323312	23.5 x 36.0 mm	23.0 mm
	5068323313	23.5 x 41.0 mm	26.0 mm
	5068323325	25.0 x 41.0 mm	26.0 mm
	5068323337	26.5 x 41.0 mm	26.5 mm
	5068323346	27.0 x 41.0 mm	27.0 mm
	5068323355	28.0 x 41.0 mm	27.5 mm

Kapitel 2

Überwurfmuttern

Reduzierungen

Caps nuts

Reducer inserts

2

Mubea

- Überwurfmuttern
Caps nuts
- Reduzierungen für Stempel
Reducer inserts for punches
- Reduzierungen für Matrizen
Reducer inserts for dies

Stempelbefestigung mit Überwurfmutter
 Einbaubeispiele für Stempel 50505 1 bis 50505 3
 bei Einsatz von Überwurfmutter und Reduzierungen.

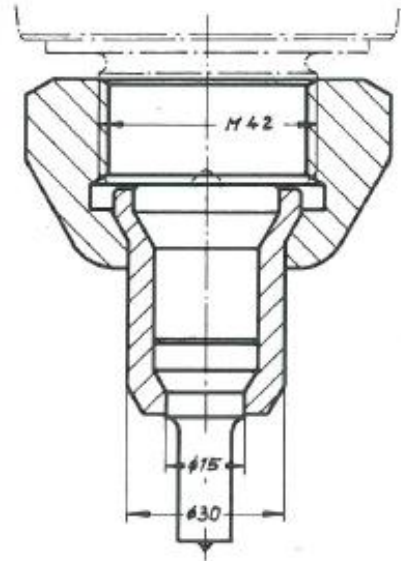
Punches to be held by caps nuts
 Examples for bolting punches 50505 1 up to 50505 3
 when using cap nuts and reducer inserts.

Einbaubeispiel:

Stempelhalter M42 mit Überwurfmutter 50506 2
 Bestimmt zum Einbau von
 Stempel 50505 2: ohne Reduzierung
 Stempel 50505 1: mit Reduzierung 50531 3 und
 Stempelbeilage 50529

Example for bolting punches:

Punch holder M42 with cap nut 50506 2
 Suited for the application of
 Punches 50505 2: without reducer insert
 Punches 50505 1: with reducer insert 50531 3 and
 Punch filler 50529

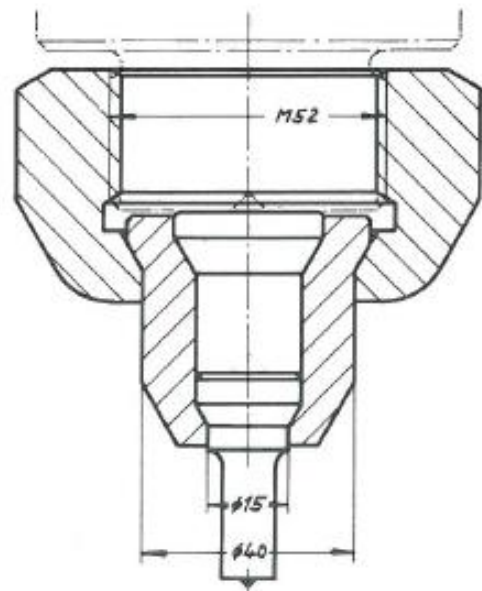


Einbaubeispiel:

Stempelhalter M52 mit Überwurfmutter 50506 4
 Bestimmt zum Einbau von
 Stempel 50505 3: ohne Reduzierung
 Stempel 50505 2: mit Reduzierung 50531 5
 Stempel 50505 1: mit Reduzierung 50531 4 und
 Stempelbeilage 50529

Example for bolting punches:

Punch holder M52 with cap nut 50506 4
 Suited for the application of
 Punches 50505 3: without reducer insert
 Punches 50505 2: with reducer insert 50531 5
 Punches 50505 1: with reducer insert 50531 4 and
 Punch filler 50529



Zur Verringerung der Rüstzeiten ist es möglich, die Stempel 50505 von 3 bis 50 mm unter Benutzung eines Stempelhalters und nur einer Überwurfmutter M64 (50506 7) mit Öffnung 50 mm einzubauen, und zwar zusammen mit einer Reduzierung 50531 1 und 50531 2 sowie einer Reduzierung 50531 3.

In order to reduce the set-up times, it is possible to insert the punches 50505 from 3 up to 50 mm by using one punch holder M64 (50506 7) with an opening of 50 mm together with reducer insert 50531 1 and 50531 2 as well as reducer insert 50531 3.

Einbaubeispiel:

Stempelhalter M64 mit Überwurfmutter 50506 7

Bestimmt zum Einbau von

Stempel 50505 4: ohne Reduzierung

Stempel 50505 3: mit Reduzierung 50531 2

Stempel 50505 2: mit Reduzierung 50531 1

Stempel 50505 1: mit Reduzierung 50531 2, Reduzierung 50531 4 und Stempelbeilage 50529

Example for bolting punches:

Punch holder M64 with cap nut 50506 7

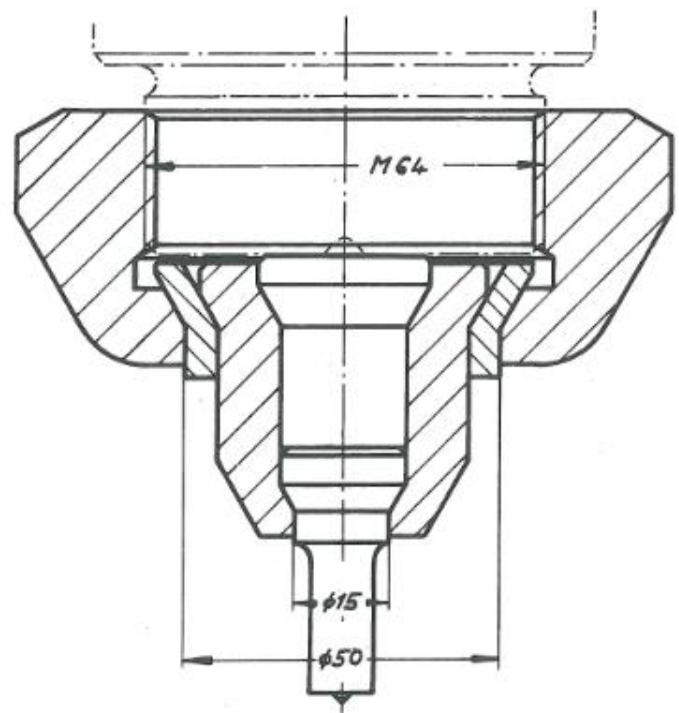
Suited for the application of

Punches 50505 4: without reducer insert

Punches 50505 3: with reducer insert 50531 2

Punches 50505 2: with reducer insert 50531 1

Punches 50505 1: with reducer insert 50531 2 reducer insert 50531 4 and punch filler 50529



Stempelbefestigung mit Mubea-Schnellwechselspannvorrichtung

Punch fixture with Mubea quick-change clamping device

Einbaubeispiele für Stempel 50505 1 bis 50505 3 bei Einsatz der Mubea Schnellwechselspannvorrichtung mit Reduzierungen.

Example for bolting punches 50505 1 up to 50505 3 when using the Mubea quick-change clamping device with reducer inserts.

Einbaubeispiel:

Stempelhalter M42 mit Mubea-Schnellwechselspannvorrichtung

Bestimmt zum Einbau von

Stempel 50505 2: ohne Reduzierung

Stempel 50505 1: mit Reduzierung 50531 3 und Stempelbeilage 50529

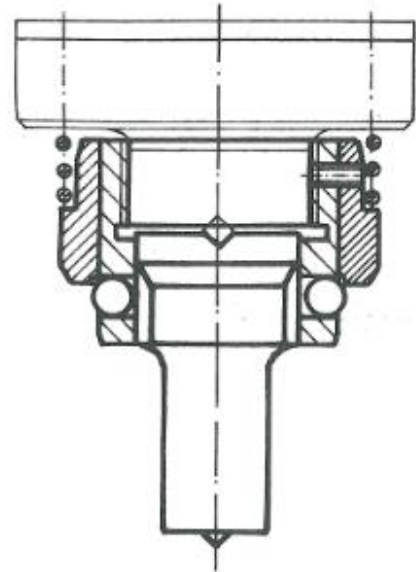
Example for bolting punches:

Punch holder M42 with Mubea-quick-change clamping device

Suited for the application of

Punches 50505 2: without reducer insert

Punches 50505 1: with reducer insert 50531 3 and punch filler 50529



Einbaubeispiel:

Stempelhalter M52 mit Mubea-Schnellwechselspannvorrichtung

Bestimmt zum Einbau von

Stempel 50505 3: ohne Reduzierung

Stempel 50505 2: mit Reduzierung 50531 5

Stempel 50505 1: mit Reduzierung 50531 4 und Stempelbeilage 50529

Example for bolting punches:

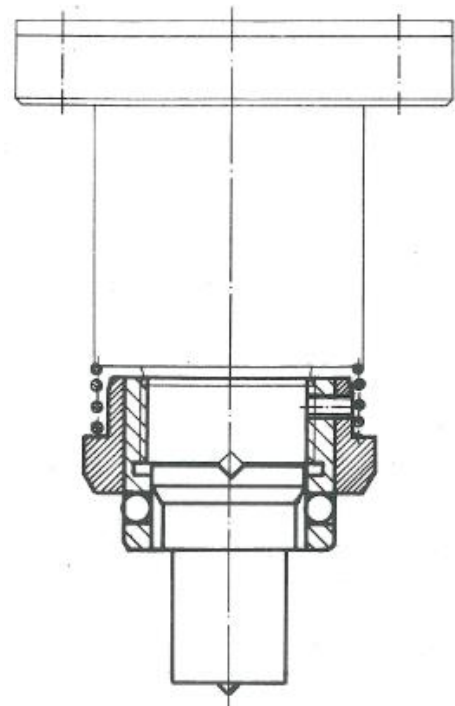
Punch holder M42 with Mubea-quick-change clamping device

Suited for the application of

Punches 50505 3: without reducer insert

Punches 50505 2: with reducer insert 50531 5

Punches 50505 1: with reducer insert 50531 4 and punch filler 50529



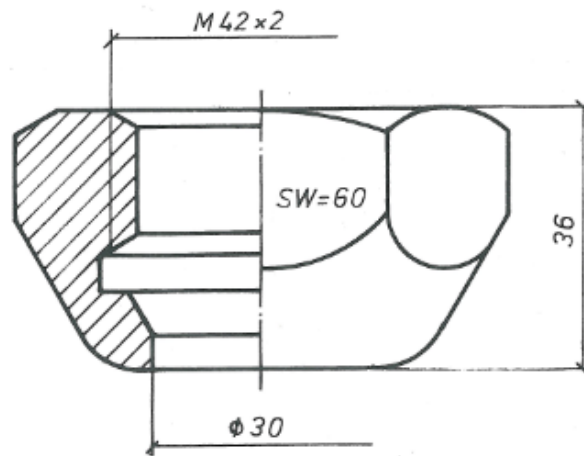
Überwurfmuttern
Caps nuts

50506 2

Überwurfmutter M42
Für Stempel 50505 2 im Lochbereich von
15,5 – 30,0 mm

Cap nut M42
For punches 50505 2 in hole range from 15,5 –
30,0 mm

Bestell-Nummer
Order-Number
5050620000

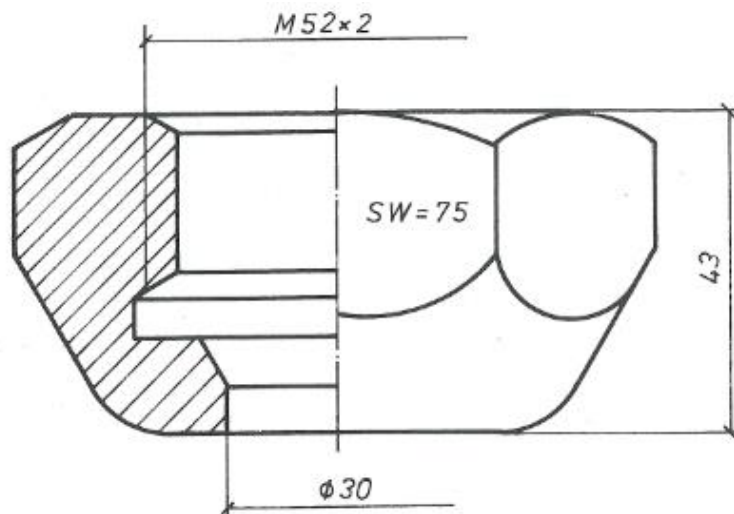


50506 3

Überwurfmutter M52
Für Stempel 50505 2 im Lochbereich von
15,5 – 30,0 mm

Cap nut M52
For punches 50505 2 in hole range from 15,5 –
30,0 mm

Bestell-Nummer
Order-Number
5050630000



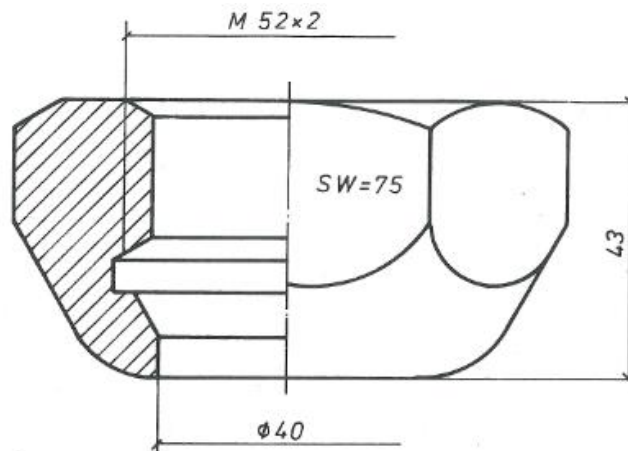
Überwurfmuttern
Caps nuts

50506 4

Überwurfmutter M52
Für Stempel 50505 3 im Lochbereich von
30,5 – 40,0 mm

Cap nut M52
For punches 50505 3 in hole range from 30,5 –
40,0 mm

Bestell-Nummer
Order-Number
5050640000

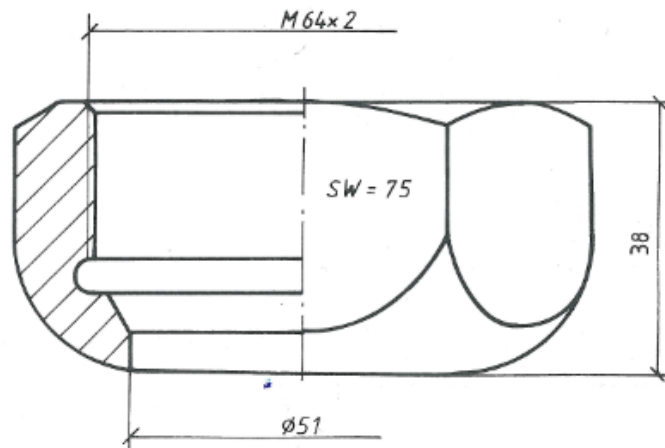


50506 7

Überwurfmutter M64
Für Stempel 50505 4 im Lochbereich von
40,5 – 50,0 mm

Cap nut M64
For punches 50505 4 in hole range from 40,5 –
50,0 mm

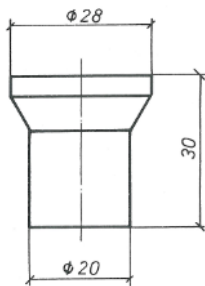
Bestell-Nummer
Order-Number
5050670000



Reduzierungen für Stempel 50505
Reducer inserts for punches 50505

Bestell-Nummer
Order-Number
5052900000

50529

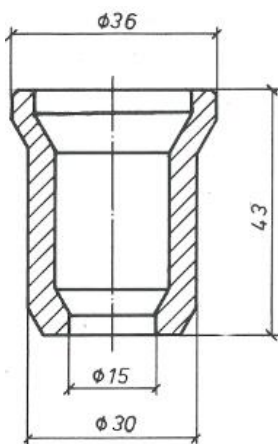


Stempelbeilage 50529
Für Stempel 50505 1 im Lochbereich
von 3 – 15 mm.
Einbau mit Reduzierungen 50531

Punch filler 50529
for punches 50505 1 in the range
of 3 – 15 mm.
To be bolted with reducer inserts 50531

Bestell-Nummer
Order-Number
5053130000

50531 3

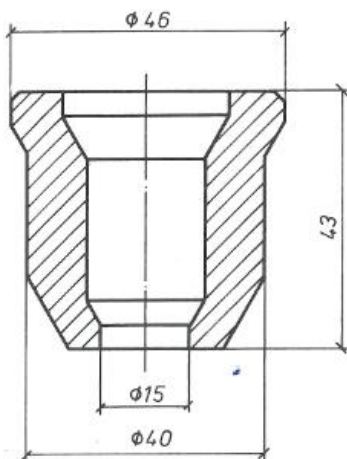


Reduzierung 50531 3
Für Mubea-Schnellwechsel-
Spannvorrichtung und Überwurf-
mutter M42.
Für Stempel 50505 1 im Lochbereich
von 3 – 15 mm.

Reducer insert 50531 3
For Mubea quick-change clamping
device and cap nut M42.
For punches 50505 1 in the range
of 3 – 15 mm.

Bestell-Nummer
Order-Number
5053140000

50531 4

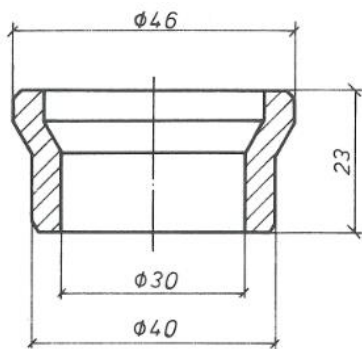


Reduzierung 50531 4
Für Mubea-Schnellwechsel-
Spannvorrichtung und Überwurf-
mutter M52.
Für Stempel 50505 1 im Lochbereich
von 3 – 15 mm.

Reducer insert 50531 4
For Mubea quick-change clamping
device and cap nut M52.
For punches 50505 1 in the range
of 3 – 15 mm.

Reduzierungen für Stempel 50505
Reducer inserts for punches 50505

50531 5

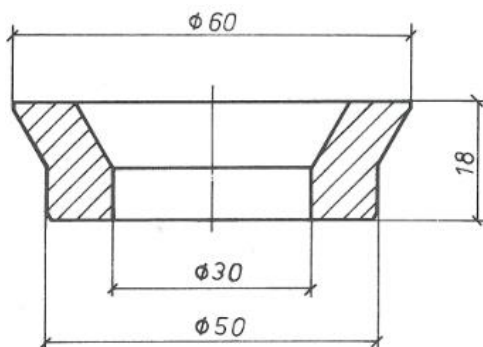


Reduzierung 50531 5
Für Mubea-Schnellwechsel-Spannvorrichtung und Überwurfmutter M52.
Für Stempel 50505 2 im Lochbereich von 15,5 – 30,0 mm.

Reducer insert 50531 5
For Mubea quick-change clamping device and cap nut M52.
For punches 50505 2 in the range of 15,5 – 30,0 mm.

Bestell-Nummer
Order-Number
5053150000

50531 1

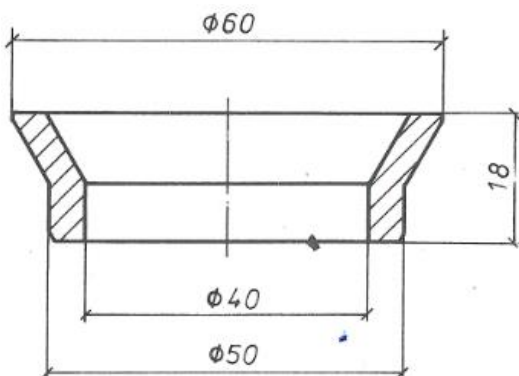


Reduzierung 50531 1
Für Überwurfmutter M64.
Für Stempel 50505 2 im Lochbereich von 15,5 – 30,0 mm.

Reducer insert 50531 1
For cap nut M64.
For punches 50505 2 in the range of 15,5 – 30,0 mm.

Bestell-Nummer
Order-Number
5053110000

50531 2



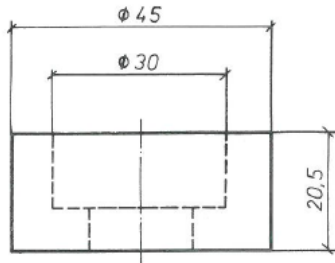
Reduzierung 50531 2
Für Überwurfmutter M64.
Für Stempel 50505 3 im Lochbereich von 30,5 – 40,0 mm.

Reducer insert 50531 2
For cap nut M64.
For punches 50505 3 in the range of 30,5 – 40,0 mm.

Bestell-Nummer
Order-Number
5053120000

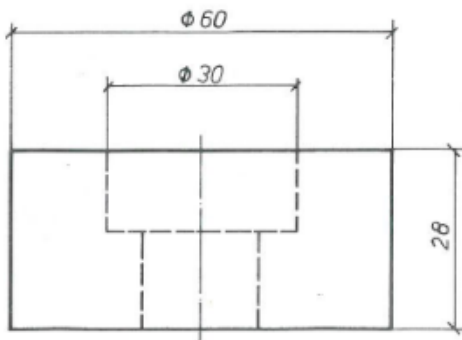
Die holders

50606 1



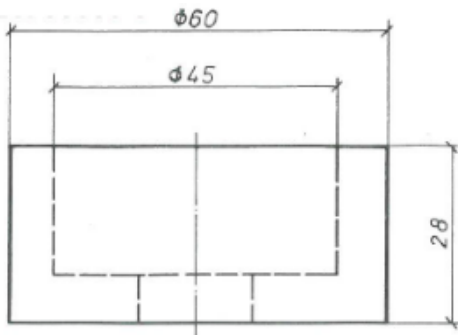
Bestell-Nummer
Order-Number
5060610000

50606 2



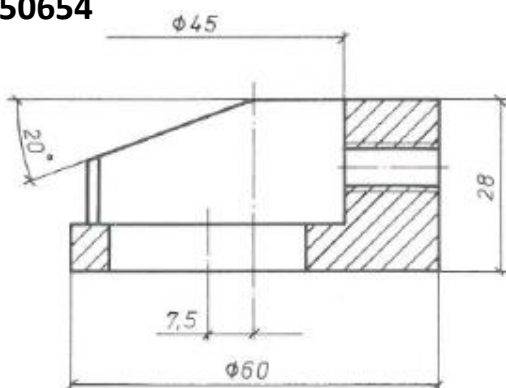
Bestell-Nummer
Order-Number
5060620000

50606 3



Bestell-Nummer
Order-Number
5060630000

50654



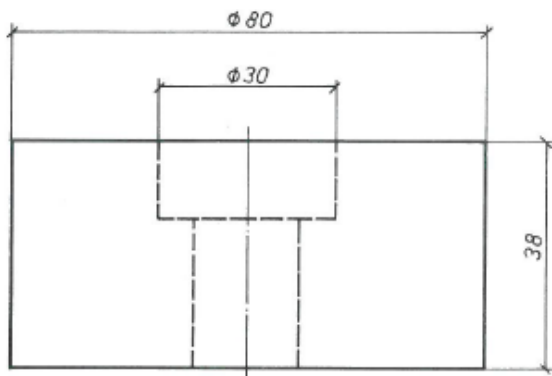
Bestell-Nummer
Order-Number
5065400000

Matrizenhalter

Die holders

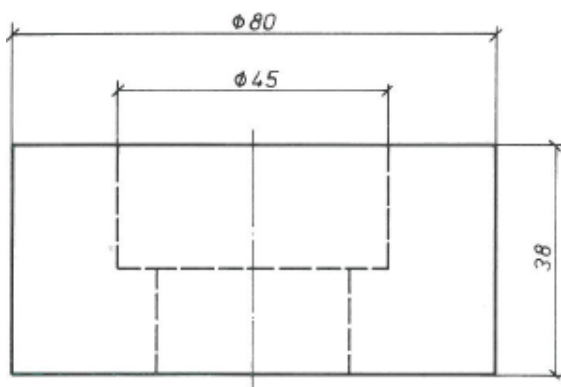
50606 4

Bestell-Nummer
Order-Number
5060640000



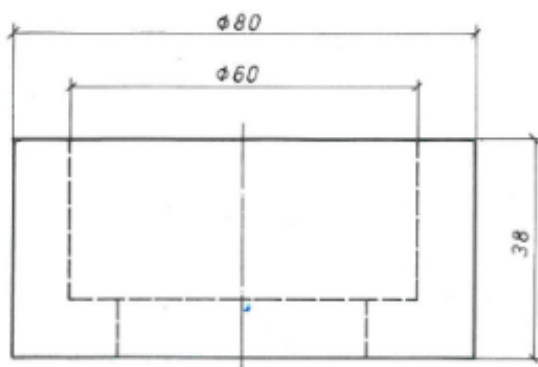
50606 5

Bestell-Nummer
Order-Number
5060650000



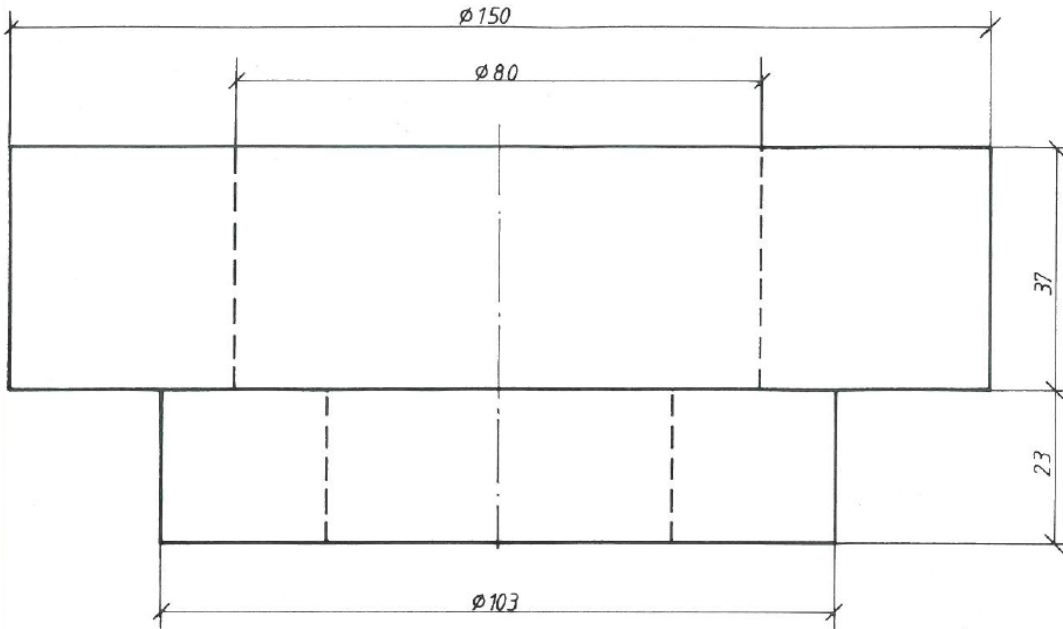
50606 6

Bestell-Nummer
Order-Number
5060660000



Matrizenhalter
Die holders

50607



Kapitel 3

Genormte Spezial-Stanzwerkzeuge und Sonderanfertigungen

Standard special punching tools and individually made tools

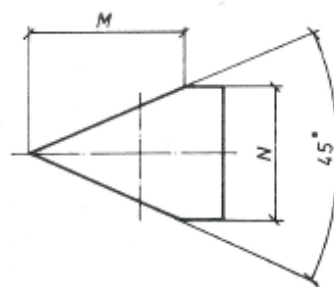
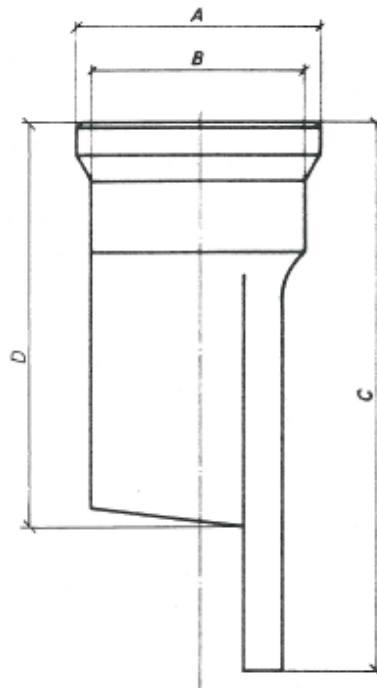
3

Werkzeuge für Dreieckklinkungen 45°
Tools for triangular notching 45°

Stempel / Punches

Code

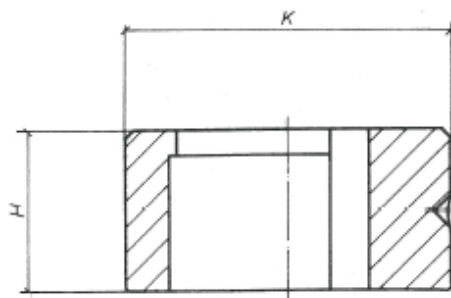
- 50564 2**
- * **50564 3**
- ** **50564 4**



Matrizen / Dies

Code

- 50624 2**
- * **50624 3**
- ** **50624 4**



* Einsetzbar nur mit Sonderstanzeinrichtung
Außer bei den Modellen:

* To be used only with special punching attachment
Except on models:

KBL Optima 900, KBL 20, KBL Optima 20, KBL Optima 100-50, KBL Optima 1100, KBL 25, KBL Optima 2, KBL Optima 130-70, KBL Optima 1300, KL Optima 900, KL 20, KL Optima 100, KL Optima 1100, KL 25, KL Optima 130, KL Optima 1300, KL 100, KL 160, KLS 1100, HIW 1000, KLSH 900, KLSH 1100, KBLH 1000, HP 1000/760

** Einsetzbar nur mit Sonderstanzeinrichtung

** To be used only with special punching attachment

Bei Bestellung bitte angeben:

1. Zu verarbeitendes Material (bei Profilen bitte die Stellung der Klinkung im Material anhand einer Skizze darstellen)
2. Materialstärke + Festigkeit

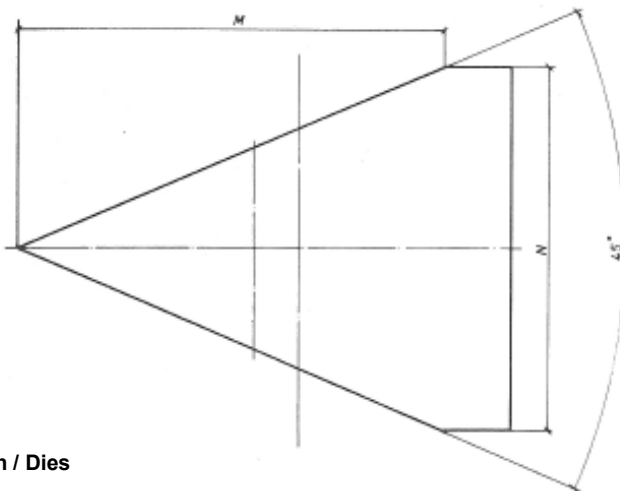
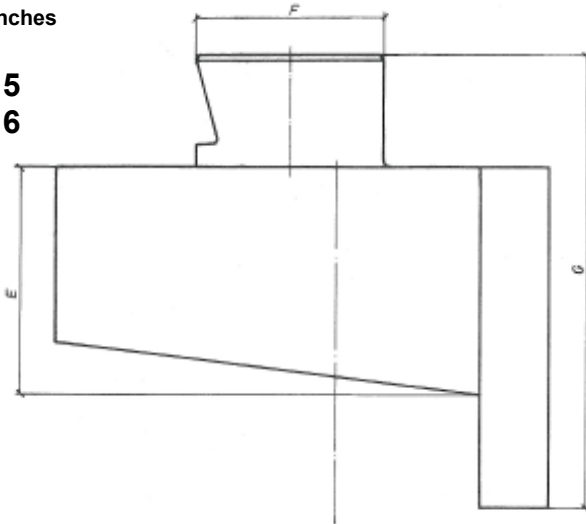
When ordering please state:

1. The material to be processed (in case of sections please sketch position of the notch in material)
2. Material thickness + tensile strength

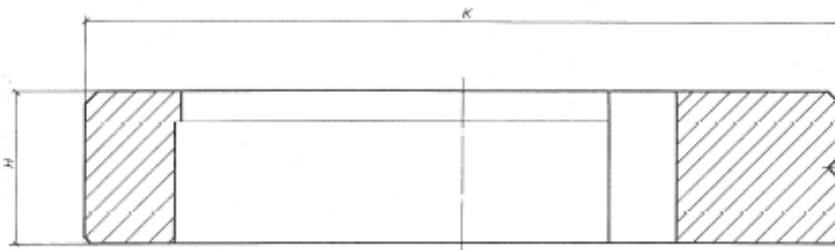
Stempel / Punches								Matrizen / Dies			
Menge	Artikelnummer	A	B	C	D	M	N	Menge	Artikelnummer	H	K
	5056420000	36	30	102	75	17.5	15.5		5062420000	22.5	45
	5056430000	46	40	102	75	28.5	24.5		5062430000	30	60
	5056440000	56	50	102	75	35	31		5062440000	40	80

Werkzeuge für Dreieckklunkungen 45°
Tools for triangular notching 45°

Stempel / Punches
Code
50564 5
50564 6



Matrizen / Dies
Code
50624 5
50624 6



Einsetzbar nur mit Sonderstanzeinrichtung

To be used only with special punching attachment

Bei Bestellung bitte angeben:

1. Zu verarbeitendes Material (bei Profilen bitte die Stellung der Klinkung im Material anhand einer Skizze darstellen)
2. Materialstärke + Festigkeit

When ordering please state:

1. The material to be processed (in case of sections please sketch position of the notch in material)
2. Material thickness + tensile strength

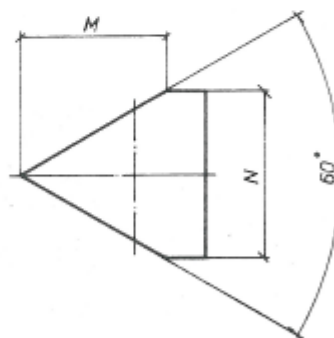
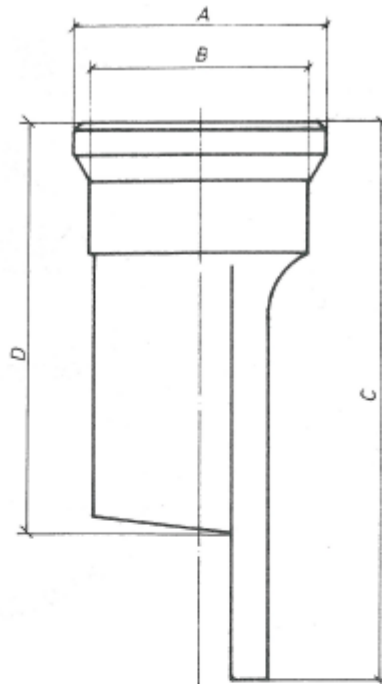
Stempel / Punches							Matrizen / Dies			
Menge	Artikelnummer	E	F	G	M	N	Menge	Artikelnummer	H	K
	5056450000	60	50	120	75	64		5062450000	40	150
	5056460000	60	50	120	113	96		5062460000	40	200

Werkzeuge für Dreieckklinkungen 60°
Tools for triangular notching 60°

Stempel / Punches

Code

- 50563 2**
- * **50563 3**
- ** **50563 4**



- * Einsetzbar nur mit Sonderstanzeinrichtung
Außer bei den Modellen:
- * To be used only with special punching attachment
Except on models:

KBL Optima 900, KBL 20, KBL Optima 20, KBL Optima 100-50, KBL Optima 1100, KBL 25, KBL Optima 2, KBL Optima 130-70, KBL Optima 1300, KL Optima 900, KL 20, KL Optima 100, KL Optima 1100, KL 25, KL Optima 130, KL Optima 1300, KL 100, KL 160, KLS 1100, HIW 1000, KLSH 900, KLSH 1100, KBLH 1000, HP 1000/760

- ** Einsetzbar nur mit Sonderstanzeinrichtung
- ** To be used only with special punching attachment

Bei Bestellung bitte angeben:

1. Zu verarbeitendes Material (bei Profilen bitte die Stellung der Klinkung im Material anhand einer Skizze darstellen)
2. Materialstärke + Festigkeit

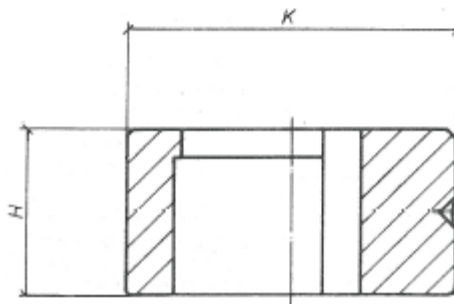
When ordering please state:

1. The material to be processed (in case of sections please sketch position of the notch in material)
2. Material thickness + tensile strength

Matrizen / Dies

Code

- 50623 2**
- * **50623 3**
- ** **50623 4**

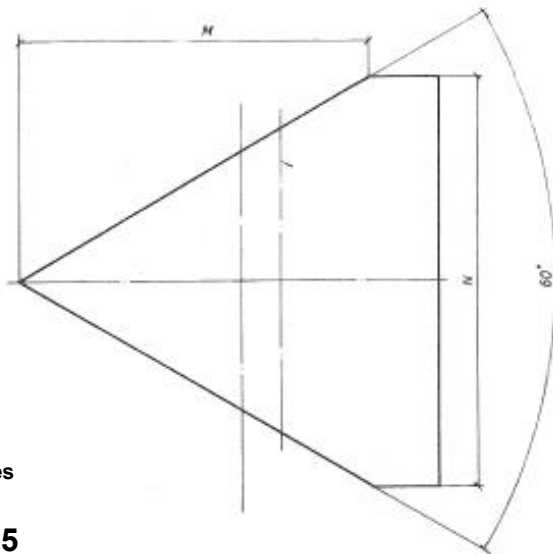
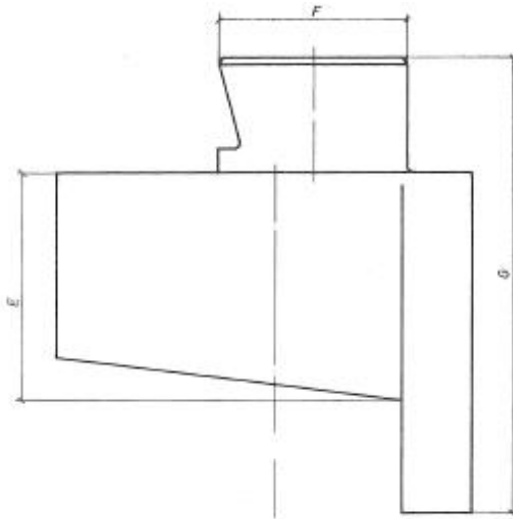


Stempel / Punches								Matrizen / Dies			
Menge	Artikelnummer	A	B	C	D	M	N	Menge	Artikelnummer	H	K
	5056320000	36	30	102	75	16	19.5		5062320000	22.5	45
	5056330000	46	40	102	75	22.5	30.5		5062330000	30	60
	5056340000	56	50	102	75	32	39		5062340000	40	80

Werkzeuge für Dreieckklinkungen 60°
Tools for triangular notching 60°

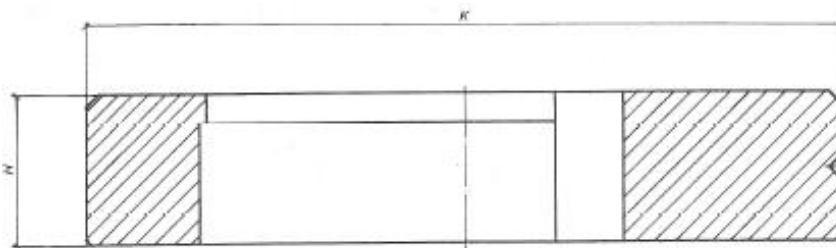
Stempel / Punches

Code
50563 5
50563 6



Matrizen / Dies

Code
50623 5
50623 6



Einsetzbar nur mit Sonderstanzeinrichtung

To be used only with special punching attachment

Bei Bestellung bitte angeben:

1. Zu verarbeitendes Material (bei Profilen bitte die Stellung der Klinkung im Material anhand einer Skizze darstellen)
2. Materialstärke + Festigkeit

When ordering please state:

1. The material to be processed (in case of sections please sketch position of the notch in material)
2. Material thickness + tensile strength

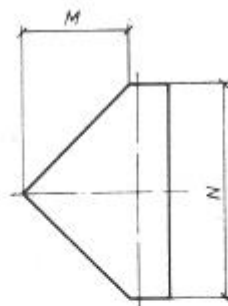
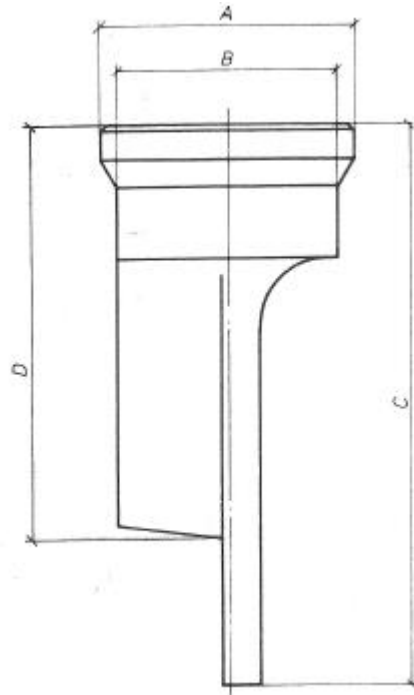
Stempel / Punches							Matrizen / Dies			
Menge	Artikelnummer	E	F	G	M	N	Menge	Artikelnummer	H	K
	5056350000	60	50	120	68	80.5		5062350000	40	150
	5056360000	60	50	120	92	108		5062360000	40	200

Werkzeuge für Dreieckklinkungen 90° Tools for triangular notching 90°

Stempel / Punches

Code

- 50562 2**
- * **50562 3**
- ** **50562 4**



* Einsetzbar nur mit Sonderstanzeinrichtung
Außer bei den Modellen:

* To be used only with special punching attachment
Except on models:

KBL Optima 900, KBL 20, KBL Optima 20, KBL Optima 100-50, KBL Optima 1100, KBL 25, KBL Optima 2, KBL Optima 130-70, KBL Optima 1300, KL Optima 900, KL 20, KL Optima 100, KL Optima 1100, KL 25, KL Optima 130, KL Optima 1300, KL 100, KL 160, KLS 1100, HIW 1000, KLSH 900, KLSH 1100, KBLH 1000, HP 1000/760

** Einsetzbar nur mit Sonderstanzeinrichtung

** To be used only with special punching attachment

Bei Bestellung bitte angeben:

1. Zu verarbeitendes Material (bei Profilen bitte die Stellung der Klinkung im Material anhand einer Skizze darstellen)
2. Materialstärke + Festigkeit

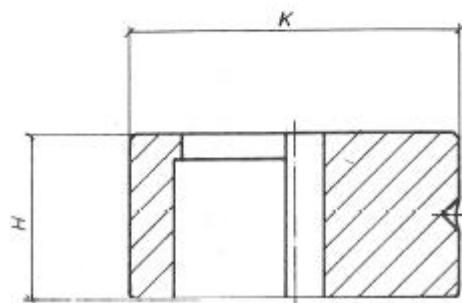
When ordering please state:

1. The material to be processed (in case of sections please sketch position of the notch in material)
2. Material thickness + tensile strength

Matrizen / Dies

Code

- 50622 2**
- * **50622 3**
- ** **50622 4**



Stempel / Punches								Matrizen / Dies			
Menge	Artikelnummer	A	B	C	D	M	N	Menge	Artikelnummer	H	K
	5056220000	36	30	102	75	11.5	24		5062220000	22.5	45
	5056230000	46	40	102	75	19	39		5062230000	30	60
	5056240000	56	50	102	75	23.5	48.5		5062240000	40	80

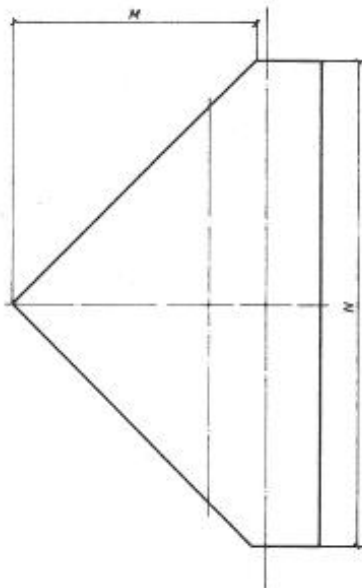
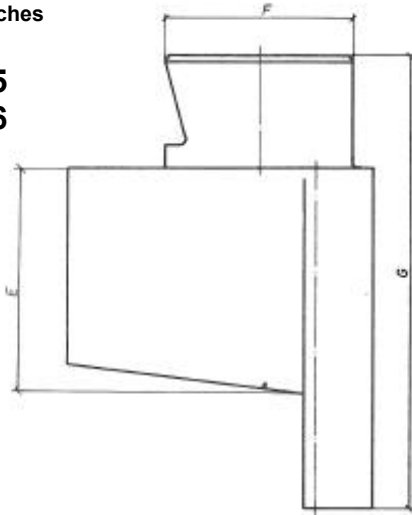
Werkzeuge für Dreieckklinkungen 90°
Tools for triangular notching 90°

Stempel / Punches

Code

50562 5

50562 6

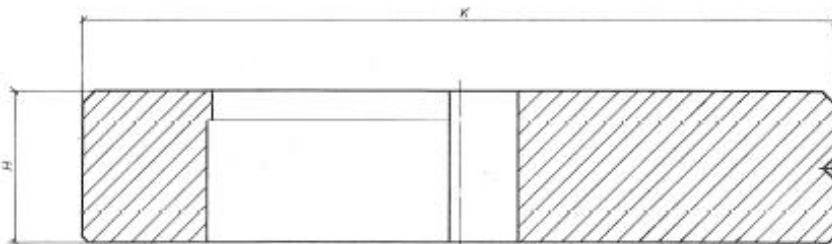


Matrizen / Dies

Code

50622 5

50622 6



Einsetzbar nur mit Sonderstanzeinrichtung

To be used only with special punching attachment

Bei Bestellung bitte angeben:

1. Zu verarbeitendes Material (bei Profilen bitte die Stellung der Klinkung im Material anhand einer Skizze darstellen)
2. Materialstärke + Festigkeit

When ordering please state:

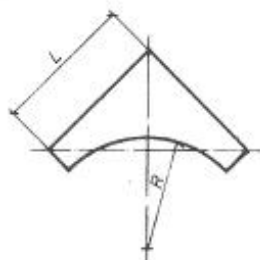
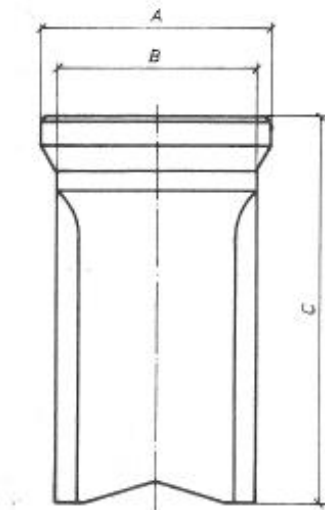
1. The material to be processed (in case of sections please sketch position of the notch in material)
2. Material thickness + tensile strength

Stempel / Punches							Matrizen / Dies			
Menge	Artikelnummer	E	F	G	M	N	Menge	Artikelnummer	H	K
	5056250000	60	50	120	45	92		5062250000	40	150
	5056260000	60	50	120	63	128		5062260000	40	200

Werkzeuge zum Abrunden von Ecken (90°) für Flachmaterial
Tools for rounding off corners (90°) of flats

Stempel / Punches

- Code**
50569 2
 * **50569 3**
 ** **50569 4**

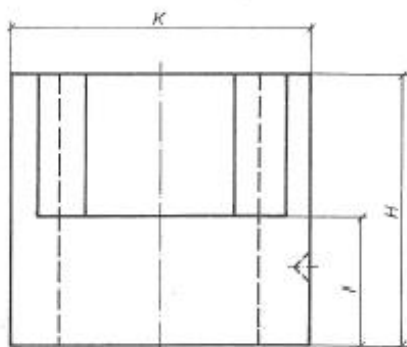


- * Einsetzbar nur mit Sonderstanzeinrichtung
Außer bei den Modellen:
- * To be used only with special punching attachment
Except on models:

KBL Optima 900, KBL 20, KBL Optima 20, KBL Optima 100-50, KBL Optima 1100, KBL 25, KBL Optima 2, KBL Optima 130-70, KBL Optima 1300, KL Optima 900, KL 20, KL Optima 100, KL Optima 1100, KL 25, KL Optima 130, KL Optima 1300, KL 100, KL 160, KLS 1100, HIW 1000, KLSH 900, KLSH 1100, KBLH 1000, HP 1000/760

Matrizen / Dies

- Code**
50629 2
 * **50629 3**
 ** **50629 4**



- ** Einsetzbar nur mit Sonderstanzeinrichtung
- ** To be used only with special punching attachment

Bei Bestellung bitte angeben:

Materialstärke + Festigkeit

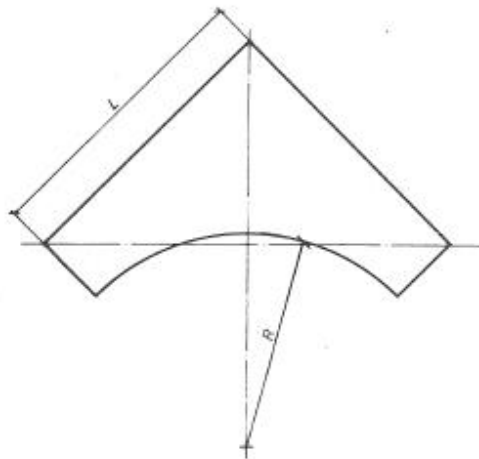
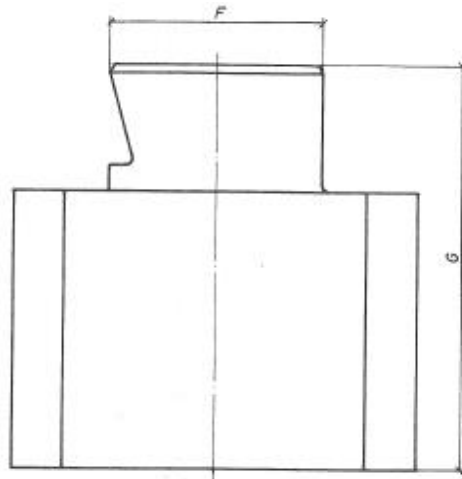
When ordering please state:

Material thickness + tensile strength

Stempel / Punches							Matrizen / Dies				
Menge	Artikelnummer	A	B	C	R	L	Menge	Artikelnummer	H	I	K
	5056920005	36	30	77	5	19		5062920005	45	22.5	45
	5056920008				8			5062920008			
	5056920010				10			5062920010			
	5056920012				12			5062920012			
	5056920015				15			5062920015			
	5056930022	46	40	77	22	28		5062930022	54	30	60
	5056940030	56	50	77	30	35		5062940030	65	40	80

Werkzeuge zum Abrunden von Ecken (90°) für Flachmaterial
Tools for rounding off corners (90°) of flats

Stempel / Punches
Code
50569 5
50569 6



Einsetzbar nur mit Sonderstanzeinrichtung

To be used only with special punching attachment

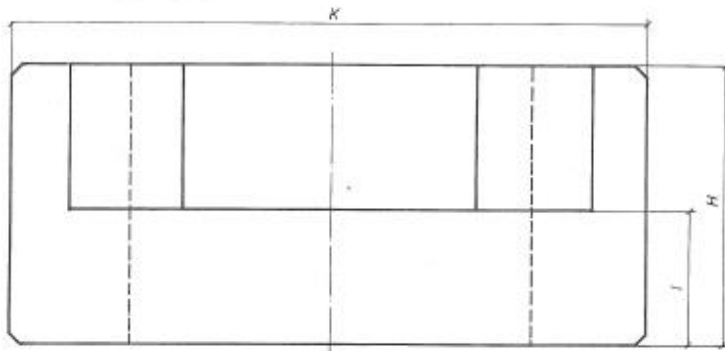
Bei Bestellung bitte angeben:

Materialstärke + Festigkeit

When ordering please state:

Material thickness + tensile strength

Matrizen / Dies
Code
50629 5
50629 6



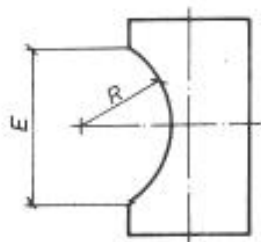
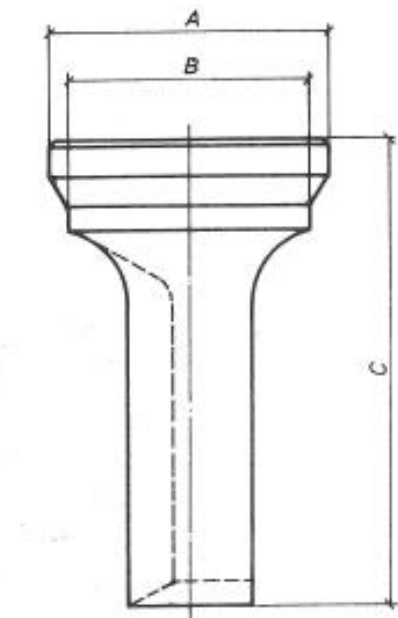
Stempel / Punches						Matrizen / Dies				
Menge	Artikelnummer	F	G	L	R	Menge	Artikelnummer	H	I	K
	5056950000	50	95	67	50		5062950000	65	40	150
	5056960000	50	95	96	80		5062960000	65	40	200

Werkzeuge zum Trennen und Abrunden (eine Seite gerade, eine Seite abgerundet)
 Tools for cutting and rounding off (one side straight, one side rounded off)

Stempel / Punches

Code

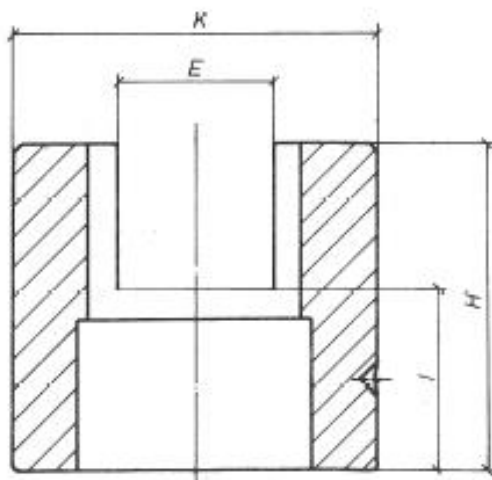
- 50568 2**
- * **50568 3**
- ** **50568 4**



Matrizen / Dies

Code

- 50628 2**
- * **50628 3**
- ** **50628 4**



- * Einsetzbar nur mit Sonderstanzeinrichtung
Außer bei den Modellen:
- * To be used only with special punching attachment
Except on models:

KBL Optima 900, KBL 20, KBL Optima 20, KBL Optima 100-50, KBL Optima 1100, KBL 25, KBL Optima 2, KBL Optima 130-70, KBL Optima 1300, KL Optima 900, KL 20, KL Optima 100, KL Optima 1100, KL 25, KL Optima 130, KL Optima 1300, KL 100, KL 160, KLS 1100, HIW 1000, KLSH 900, KLSH 1100, KBLH 1000, HP 1000/760

- ** Einsetzbar nur mit Sonderstanzeinrichtung
- ** To be used only with special punching attachment

Bei Bestellung bitte angeben:

Materialbreite
 Materialstärke
 Materialfestigkeit

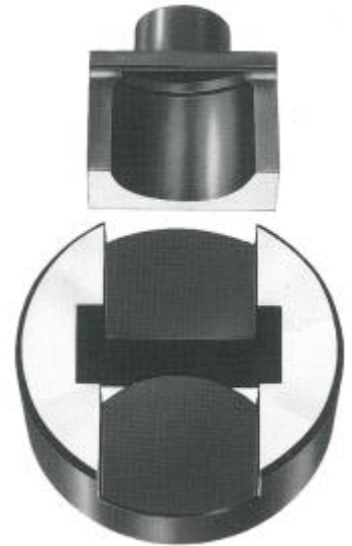
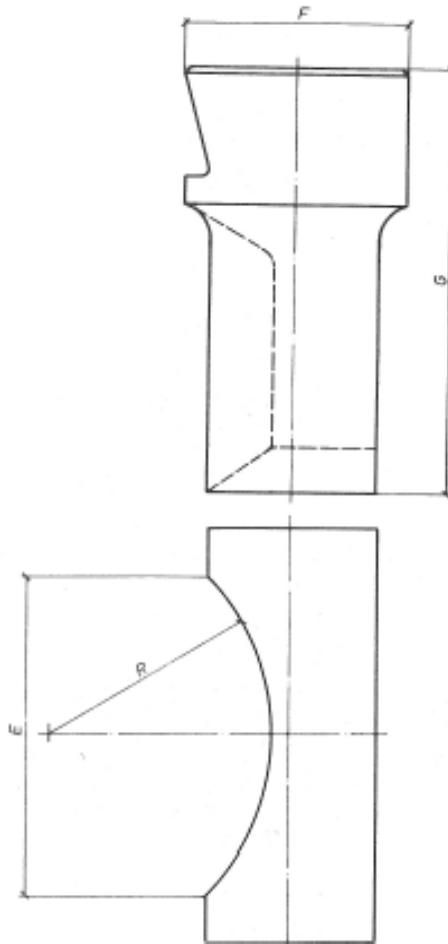
When ordering please state:

Material width
 Material thickness
 Material tensile strength

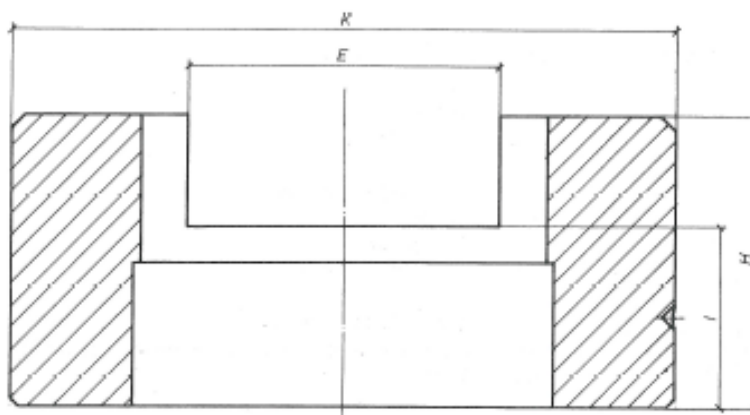
Stempel / Punches							Matrizen / Dies					
Menge	Artikelnummer	A	B	C	E	R	Menge	Artikelnummer	E	H	I	K
	5056820000	36	30	77	16.5	10		5062820000	16.5	45	22.5	45
	5056830000	46	40	77	25.7	15		5062830000	25.7	54	30	60
	5056840000	56	50	77	32.5	18		5062840000	32.5	65	40	80

Werkzeuge zum Trennen und Abrunden (eine Seite gerade, eine Seite abgerundet)
 Tools for cutting and rounding off (one side straight, one side rounded off)

Stempel / Punches
Code
 50568 5
 50568 6



Matrizen / Dies
Code
 50628 5
 50628 6



Einsetzbar nur mit Sonderstanzeinrichtung

To be used only with special punching attachment

Bei Bestellung bitte angeben:

- Materialbreite
- Materialstärke
- Materialfestigkeit

When ordering please state:

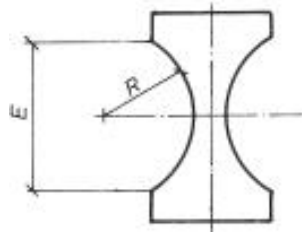
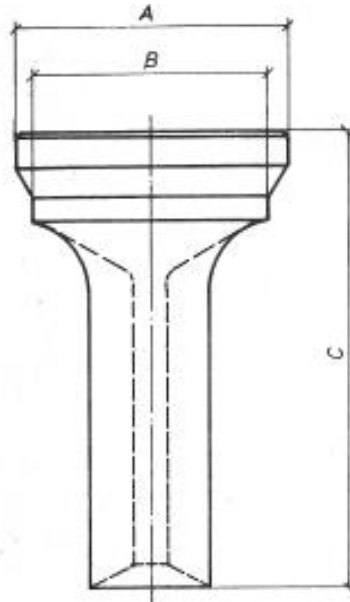
- Material width
- Material thickness
- Material tensile strength

Stempel / Punches						Matrizen / Dies					
Menge	Artikelnummer	E	F	G	R	Menge	Artikelnummer	E	H	I	K
	5056850000	70.5	50	95	50		5062850000	70.5	65	40	150
	5056860000	90.5	50	95	50		5062860000	90.5	65	40	200

Werkzeuge zum Trennen und gleichzeitigen doppelseitigen Abrunden
 Tools for cutting and simultaneously bilateral rounding off

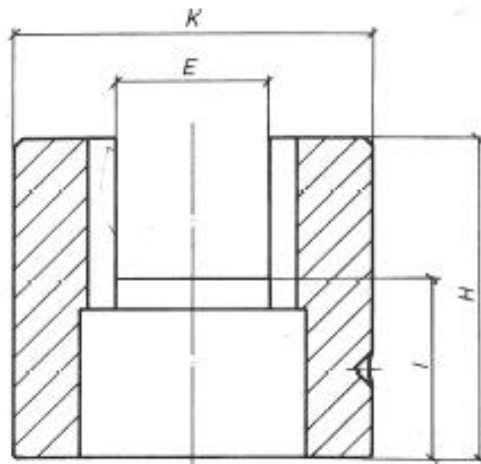
Stempel / Punches

- Code**
50567 2
 * **50567 3**
 ** **50567 4**



Matrizen / Dies

- Code**
50627 2
 * **50627 3**
 ** **50627 4**



- * Einsetzbar nur mit Sonderstanzeinrichtung
 Außer bei den Modellen:
- * To be used only with special punching attachment
 Except on models:

KBL Optima 900, KBL 20, KBL Optima 20, KBL Optima 100-50, KBL Optima 1100, KBL 25, KBL Optima 2, KBL Optima 130-70, KBL Optima 1300, KL Optima 900, KL 20, KL Optima 100, KL Optima 1100, KL 25, KL Optima 130, KL Optima 1300, KL 100, KL 160, KLS 1100, HIW 1000, KLSH 900, KLSH 1100, KBLH 1000, HP 1000/760

- ** Einsetzbar nur mit Sonderstanzeinrichtung
- ** To be used only with special punching attachment

Bei Bestellung bitte angeben:

Materialstärke
 Materialfestigkeit

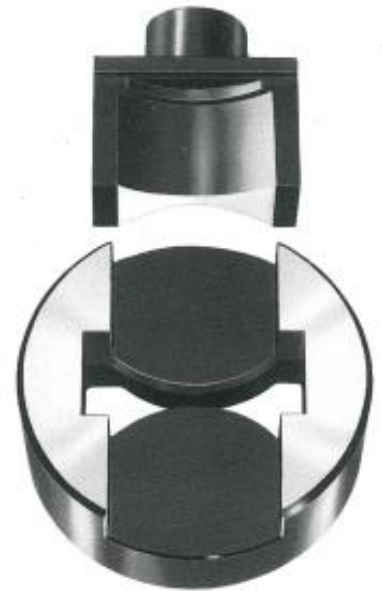
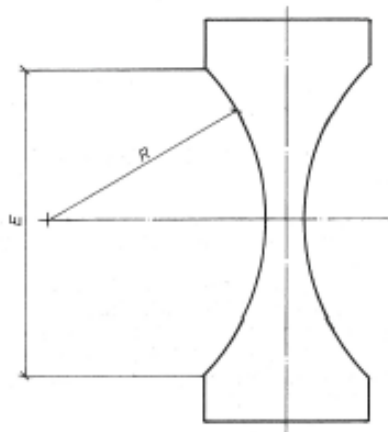
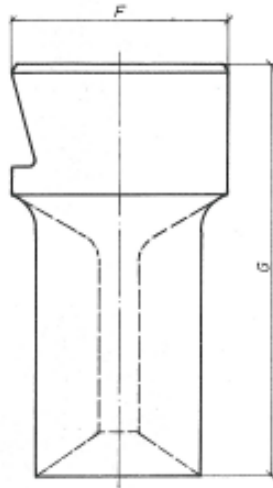
When ordering please state:

Material thickness
 Material tensile strength

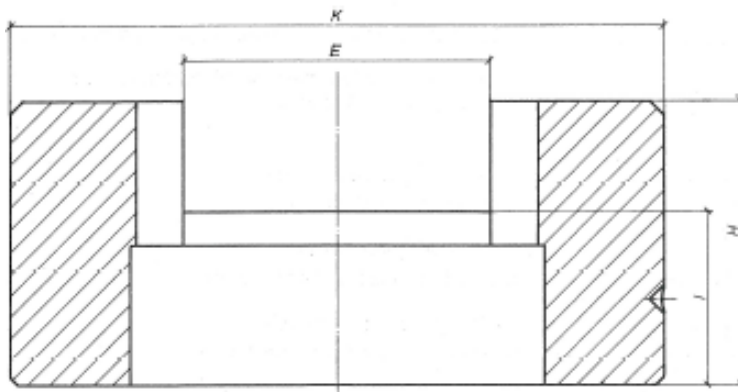
Stempel / Punches							Matrizen / Dies					
Menge	Artikelnummer	A	B	C	E	R	Menge	Artikelnummer	E	H	I	K
	5056720000	36	30	77	16.5	10		5062720000	16.5	45	22.5	45
	5056730000	46	40	77	25.7	15		5062730000	25.7	54	30	60
	5056740000	56	50	77	32.5	18		5062740000	32.5	65	40	80

Werkzeuge zum Trennen und gleichzeitigen doppelseitigen Abrunden
 Tools for cutting and simultaneously bilateral rounding off

Stempel / Punches
Code
50567 5
50567 6



Matrizen / Dies
Code
50627 5
50627 6



Einsetzbar nur mit Sonderstanzeinrichtung

To be used only with special punching attachment

Bei Bestellung bitte angeben:

Materialstärke
 Materialfestigkeit

When ordering please state:

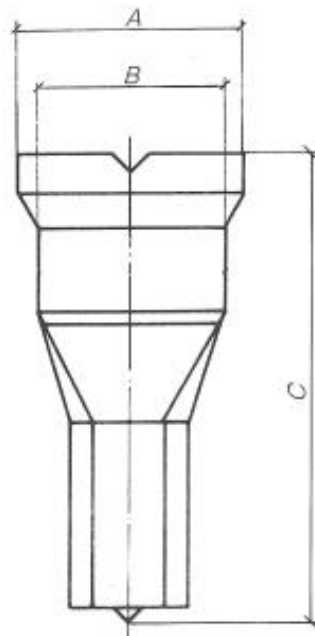
Material thickness
 Material tensile strength

Stempel / Punches						Matrizen / Dies					
Menge	Artikelnummer	E	F	G	R	Menge	Artikelnummer	E	H	I	K
	5056750000	70.5	50	95	50		5062750000	70.5	65	40	150
	5056760000	90.5	50	95	50		5062760000	90.5	65	40	200

Werkzeuge zum Stanzen von Löchern für Profilzylinder
Tools for punching holes for sectional cylinders

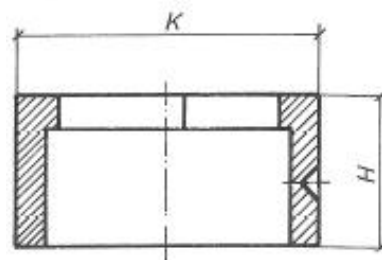
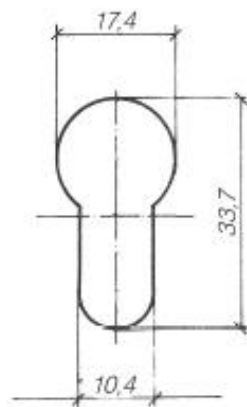
Stempel / Punches

Code
50570 2
* 50570 3



Matrizen / Dies

Code
50684 2
* 50684 3



- * Einsetzbar nur mit Sonderstanzeinrichtung
Außer bei den Modellen:
- * To be used only with special punching attachment
Except on models:

KBL Optima 900, KBL 20, KBL Optima 20, KBL Optima 100-50, KBL Optima 1100, KBL 25, KBL Optima 2, KBL Optima 130-70, KBL Optima 1300, KL Optima 900, KL 20, KL Optima 100, KL Optima 1100, KL 25, KL Optima 130, KL Optima 1300, KL 100, KL 160, KLS 1100, HIW 1000, KLSH 900, KLSH 1100, KBLH 1000, HP 1000/760

Bei Bestellung bitte angeben:

Materialstärke + Materialfestigkeit

When ordering please state:

Material thickness + Material tensile strength

Stempel / Punches					Matrizen / Dies			
Menge	Artikelnummer	A	B	C	Menge	Artikelnummer	H	K
	5057020000	36	30	70		5068420000	22.5	45
	5057030000	46	40	70		5068430000	30	60