

# CTE B-LIFT 18 HV

↑ 18 m

→ 12,5 m

👤 300 kg

La solution idéale pour les travaux qui nécessitent une facilité d'utilisation et une rapidité d'exécution.

Compacte, polyvalente, équipée du système de contrôle le plus avancé: S<sup>3</sup> EVO.

## Accès & Elévatic SA



1023 Crissier  
Tél. 021 711 77 77  
[www.elevatique.ch](http://www.elevatique.ch)



ECHELLES - ECHAFAUDAGES - NACELLES

## CTE B-LIFT 18 HV

Compacte, polyvalente, dotée des systèmes de contrôle électroniques de dernière génération, la CTE B-LIFT 18 est l'outil idéal pour les travaux exigeant une facilité d'utilisation et une productivité élevée. La nouvelle conception du bras télescopique comme de la tourelle, l'utilisation d'aciers à haute résistance Strenx SSAB, un système de commande des mouvements ultra moderne et une gestion instantanée de l'ère du travail en fonction de la stabilisation du poids et des déports, font de la CTE B-LIFT une référence parmi les nacelles télescopiques



S<sup>3</sup> EVO



Stabilité en Hauteur



CTE connect



Compacité

### DONNEES TECHNIQUES

- » Bras télescopique à trois éléments (bras de base + 2 extensions)
- » Rotation de la tourelle +/- 320°
- » Commandes proportionnelles et simultanées avec rampes d'accélération et de décélération
- » Démarrage/arrêt du moteur depuis la nacelle
- » Contrôle automatique du régime moteur
- » Plancher en aluminium antidérapant
- » Panier entièrement aluminium ou fibre de verre 1400x700x1100 mm
- » Rotation du panier 90° à droite + 90° à gauche
- » Mise à niveau automatique du panier
- » 4 stabilisateurs hydrauliques avec capteurs de contact au sol: Stabilisateurs avant avec extension des lisses transversales, - stabilisateurs arrière fixes dans le gabarit
- » Aire de travail en fonction de la stabilisation variable; système S<sup>3</sup> Evo.
- » Système de gestion électronique CAN BUS
- » Nouveaux postes de commandes avec signalétiques par LED des manoeuvres autorisées
- » Ecrans graphiques avec indication en temps réel de la position de la nacelle et du poids dans le panier.
- » Affichage de diagnostic à bord
- » Doubles Joysticks
- » Poste de commande bas
- » Manoeuvres d'urgence à partir du poste bas
- » Système hydraulique alimenté par une pompe à engrenages installée sur la prise de force du véhicule
- » Avertisseur à ultrasons d'engagement de la prise de force
- » Compteur horaire dans la cabine
- » Prise électrique 230 V AC CE dans le panier
- » Certification EN 280: 2015
- » Couleurs standard bleu (RAL 5017) ou blanc (RAL 9003)



Voir la vidéo

**STRENX™**  
PERFORMANCE STEEL





ECRAN DE DIAGNOSTIC INTÉGRÉ  
DANS PANNEAU DE COMMANDE



ACIER SPECIAL  
SSAB STRENGTH

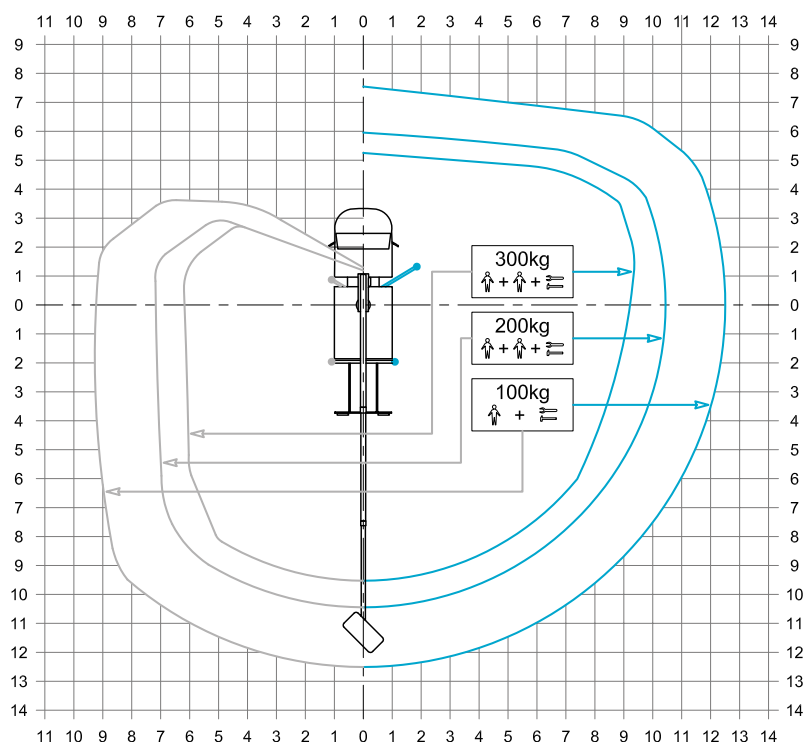


FACILITE D'UTILISATION PAR  
COMMANDES INTUITIVES

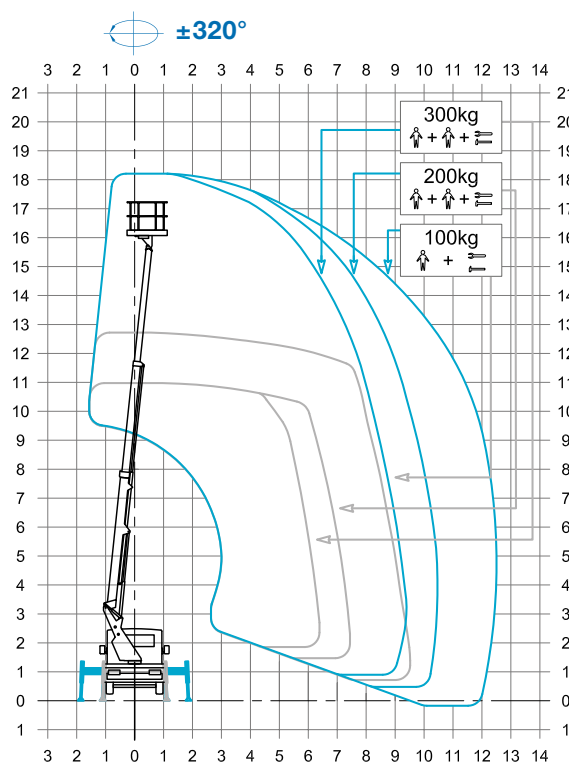


300 KG DE CAPACITE  
DANS LE PANIER

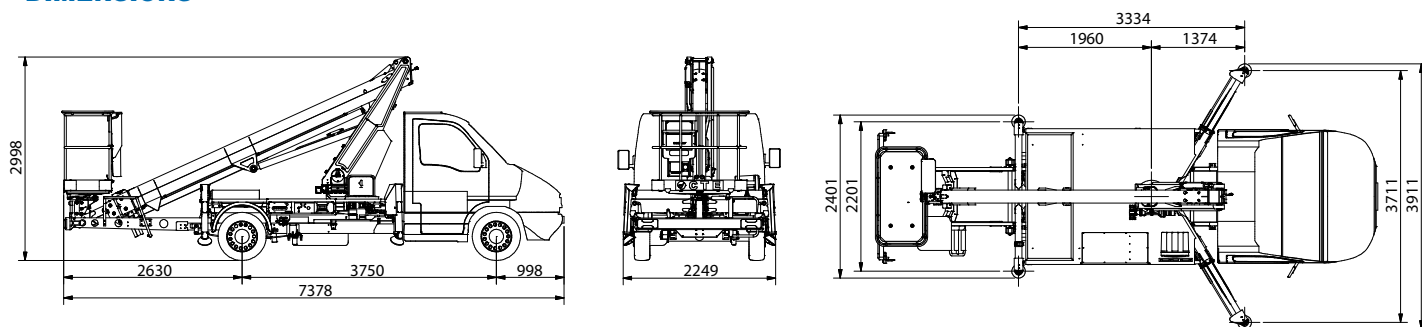
## STABILISATION



## AIRE DE TRAVAIL



## DIMENSIONS



**18\* m** **1,4 x 0,7 x 1,1 m**

**16\* m** **12,5\* m**

**300\*\* kg** **PTT min 3.500 kg**

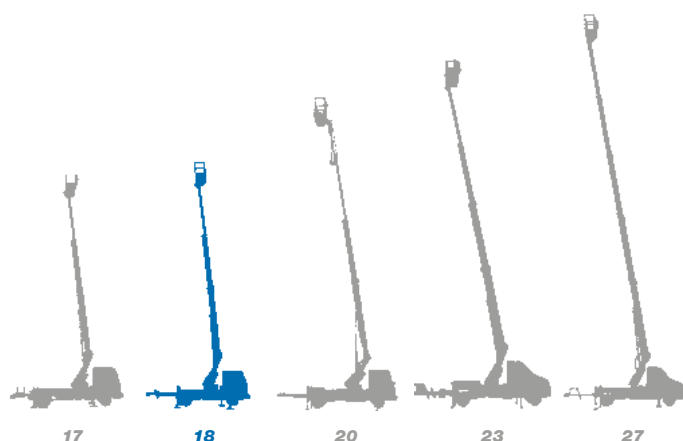
**300\*\* kg**

\* Le déport et la hauteur de travail peuvent varier de  $\pm 3\%$  selon des variations dues aux conditions de fabrication ou de travail.  
\*\* avec cellule de charge.

Les données contenues dans cette fiche ne sont pas contractuelles. Nous nous réservons le droit d'apporter des modifications à tout moment sans préavis. Les informations données sont à titre indicatif uniquement pour B-LIFT 18 HV - ed. 07/21



Nacelles télescopiques sur porteurs de 17 m à 27 m



- ★ Facilité d'utilisation et compacité
- ★ Excellente stabilité en phase d'utilisation
- ★ Commandes intuitives
- ★ Design pur et stylisé
- ★ Facilité d'entretien
- ★ Configuration de bras extrêmement polyvalente



**Nous sommes CTE, l'un des plus grands groupes sur le marché du levage de personnes.**



**Assistance  
après-vente**



**Service Pièces  
détachées**



**Contrats  
d'entretien**



**Service à la clientèle  
et Formations**



**Ateliers  
agréés**

Des services efficaces, des solutions techniques innovantes, une assistance rapide, des conseils professionnels et une formation adéquate: le travail devient facile, c'est tout cela.

Un style, une philosophie au centre desquels se trouvent les clients, leur sécurité, leur qualité de vie.

C'est pourquoi CTE, est constituée d'un groupe d'hommes et de femmes unis par les idées, la motivation et la passion pour simplifier le travail des entreprises opérant dans le domaine du levage de personnes et de matériaux.

**Accès & Elévatique SA**



1023 Crissier  
Tél. 021 711 77 77  
[www.elevatique.ch](http://www.elevatique.ch)



**ECHELLES - ECHAFAUDAGES - NACELLES**



UNI EN ISO 9001:2008 IT 61659