

Musterportfolio: MF Global Isorropia Fund-Portfolio

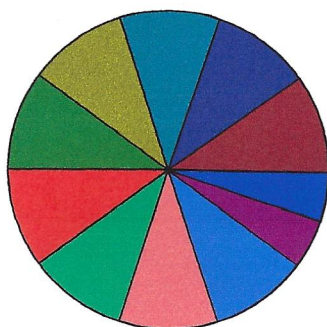
Währung:

EUR

Beginndatum:

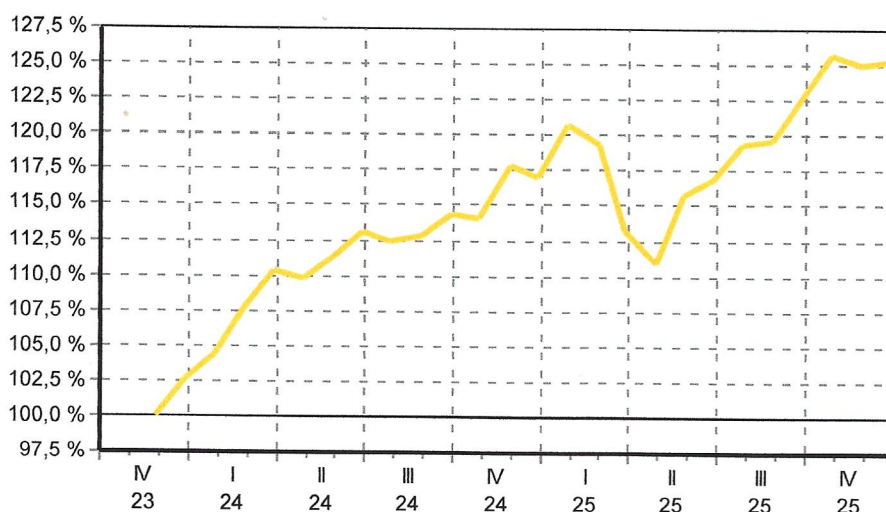
01.12.2023

Portfolio-Zusammensetzung, am 01.12.2023



10,0 % Vates Aktien USA € I	10,0 % Bantleon Select Corp Hybrids RA
10,0 % SQUAD Makro I Dis	10,0 % Alpora Innovation Europa € D
10,0 % SISF Euro Corporate Bond \$-h A acc	5,0 % OVID Asia Pacific Infra Equity R €
10,0 % MainFirst Global Equities Unconstr A	5,0 % JPM EM Small Cap A (perf) acc €
10,0 % DC Value Global Balanced PT	
10,0 % Capital Grp Global Allocation B €	
10,0 % Capital Growth TFD	

kum. Ergebnis: 125% zum 31.12.2025 (auf EUR-Basis, indiziert auf 100% am 30.11.2023)



Wertentwicklung p.a. nach BVI auf EUR-Basis, zum 31.12.2025

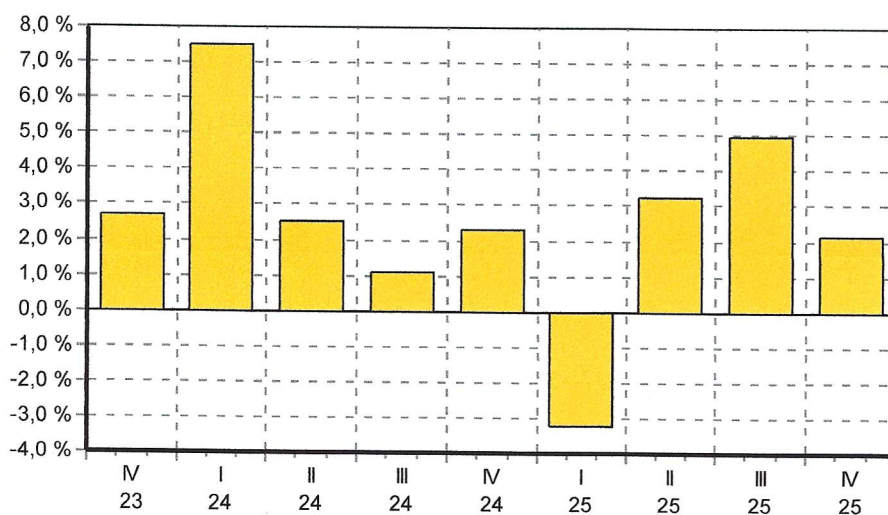
* seit 1 Monat:	0,26 %
* seit Jahresbeginn:	7,08 %
seit 1 Jahr:	7,08 %
seit 2 Jahren:	10,47 %
seit 3 Jahren:	n.v.
seit 5 Jahren:	n.v.
seit 10 Jahren:	n.v.
seit 15 Jahren:	n.v.
seit 20 Jahren:	n.v.

(* = Veränderung im jew. Zeitraum)

Volatilität und Sharpe-Ratio

	Volatil.	Sharpe
seit 1 Jahr:	8,67 %	0,67
seit 2 Jahren:	7,03 %	1,25
seit 3 Jahren:	n.v.	n.v.
seit 5 Jahren:	n.v.	n.v.

Gewinne/Verluste je Zeit-Intervall (auf EUR-Basis)



jährliche Entwicklung nach BVI auf EUR-Basis

* im Jahr 2025:	7,08 %
im Jahr 2024:	13,96 %
* im Jahr 2023:	n.v.

(* = Jahr nicht vollständig)