

# Musterportfolio: MEGA Global Technology Fund Portfolio

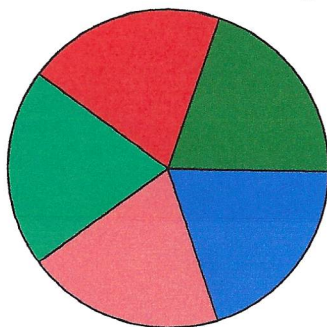
Währung:

EUR

Beginndatum:

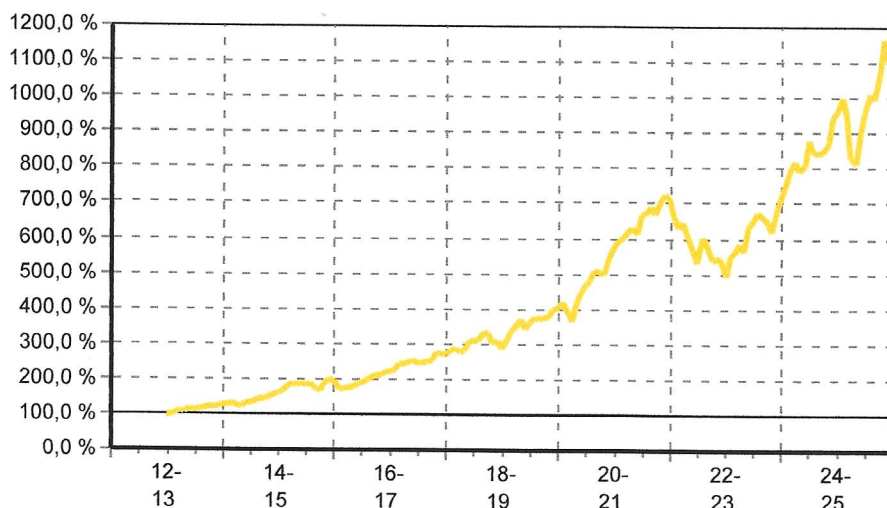
01.01.2013

## Portfolio-Zusammensetzung, am 01.01.2013



- 20,0 % Polar Glo Technology R €
- 20,0 % JPM US Technology A acc €
- 20,0 % Franklin Technology A acc €
- 20,0 % Fidelity Gl. Technology A €
- 20,0 % DNB Technology A €

kum. Ergebnis: 1.101% zum 31.12.2025 (auf EUR-Basis, indiziert auf 100% am 31.12.2012)



### Wertentwicklung p.a. nach BVI auf EUR-Basis, zum 31.12.2025

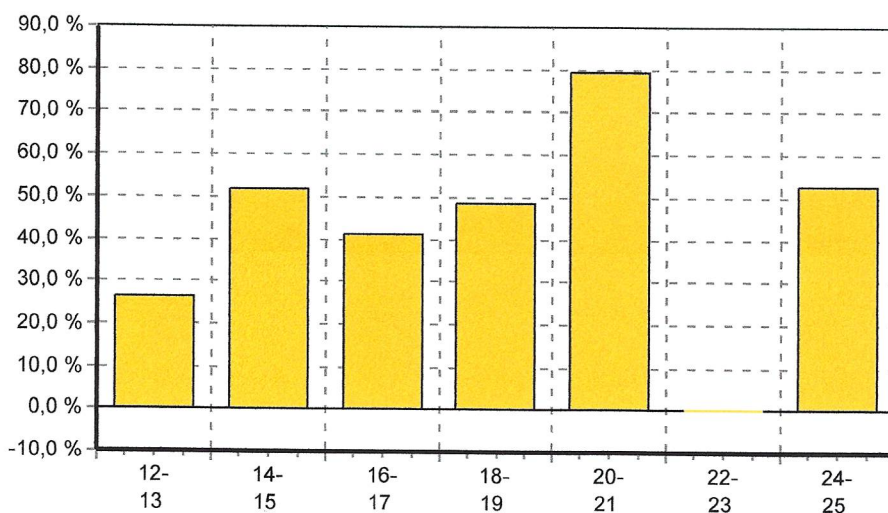
* seit 1 Monat:	-0,27 %
* seit Jahresbeginn:	14,81 %
seit 1 Jahr:	14,81 %
seit 2 Jahren:	23,57 %
seit 3 Jahren:	30,64 %
seit 5 Jahren:	13,94 %
seit 10 Jahren:	19,10 %
seit 15 Jahren:	n.v.
seit 20 Jahren:	n.v.

(\* = Veränderung im jew. Zeitraum)

### Volatilität und Sharpe-Ratio

	Volatil.	Sharpe
seit 1 Jahr:	23,60 %	0,57
seit 2 Jahren:	19,28 %	1,13
seit 3 Jahren:	19,18 %	1,51
seit 5 Jahren:	19,88 %	0,65

## Gewinne/Verluste je Zeit-Intervall (auf EUR-Basis)



### jährliche Entwicklung nach BVI auf EUR-Basis

* im Jahr 2025:	14,81 %
im Jahr 2024:	33,00 %
im Jahr 2023:	46,03 %
im Jahr 2022:	-31,55 %
im Jahr 2021:	25,83 %
im Jahr 2020:	42,66 %
im Jahr 2019:	40,79 %
im Jahr 2018:	5,41 %
im Jahr 2017:	23,48 %
im Jahr 2016:	14,40 %
im Jahr 2015:	20,34 %
im Jahr 2014:	26,11 %
im Jahr 2013:	26,34 %
* im Jahr 2012:	n.v.

(\* = Jahr nicht vollständig)