



**Álvarez**  
BÁSCULAS



# **BPGSMX**

## BbC2WX

***Báscula metálica para instalar sobresuelo  
con superficie de rodadura de 3 m de ancho.  
Superficie en chapa lagrimada de 8/10 mm.***

***Unidireccional.***



CE

## DESCRIPCIÓN

DESCRIPCIÓN

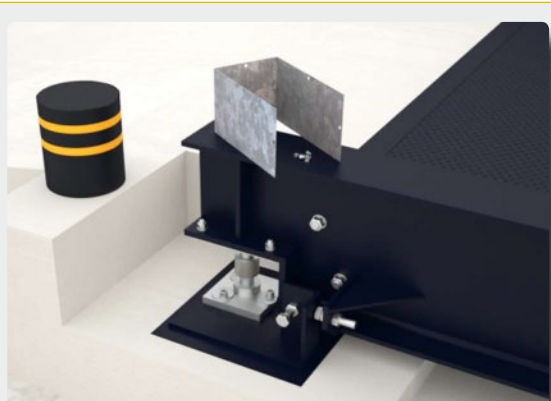
- Las básculas de la serie **BPGSMX** son **básculas metálicas con superficie de rodadura de 3 m de ancho** para el pesaje de vehículos autorizados para la circulación en carretera.
- Las básculas BPGSMX son para instalar sobre suelo, para un uso **UNIDIRECCIONAL**.
- Las básculas BPGSMX tienen la superficie de rodadura de chapa lagrimada de 8/10 mm de espesor para un mejor agarre de las ruedas de los vehículos a controlar.
- La estructura está compuesta por vigas longitudinales de IPE-500 unidas transversalmente por módulos metálicos de estructura en

perfilería metálica y chapa lagrimada que conforman la superficie de rodadura. Las dimensiones reducidas y el poco peso de los módulos facilitan su manipulación para la operaciones de montaje.

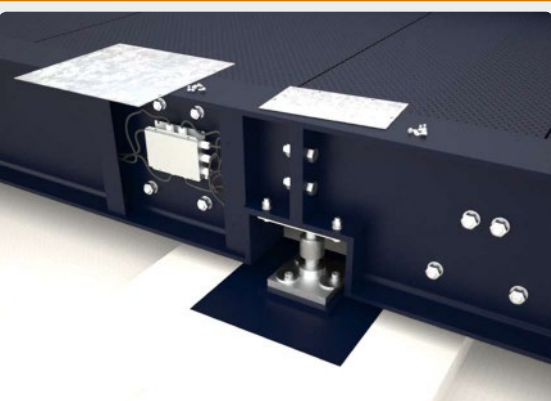
- La altura de la superficie de pesaje es de **290/310 mm (según las dimensiones)**. La baja altura de las básculas BPGSMX economizan las operaciones de obra civil porque necesitan unas rampas relativamente cortas para su instalación.
- La **superficie de rodadura** tiene vigas laterales las cuales actúan como guía.
- Las **capacidades** de la serie BPGSMX van **desde 30.000 hasta 60.000 kg** según las dimensiones que pueden ser desde 6x3 hasta 18x3m.
- La captación del peso se produce por medio de células de compresión analógicas, si bien es posible adaptarse a otros tipos de célula de carga del mercado para requerimientos especiales. La visualización del peso y las diferentes operaciones que se puedan realizar de los datos de pesaje varían en función de los indicadores o equipos que el cliente elija según sus necesidades.



- Unión de las vigas y las travесeras, mediante tornillería zincada de calidad 8.8.



- La báscula BPGSMX con las células de compresión modelo GIP. Las células quedan protegidas de la intemperie mediante una chapa galvanizada.
- Acceso a los topes y a las células de carga desde los laterales de la báscula.

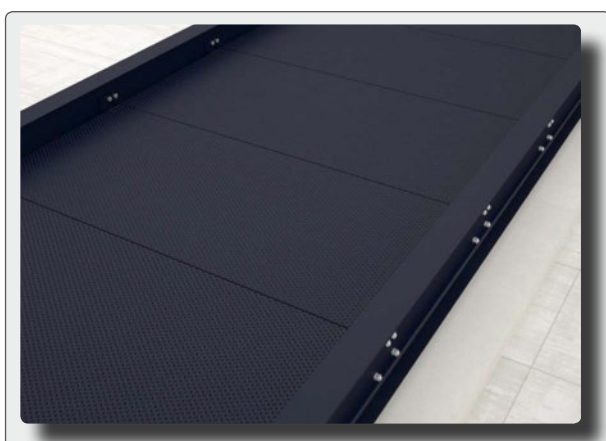
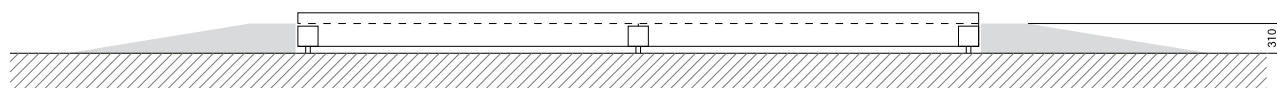


- Armario para guardar la caja de conexiones y el cableado de la báscula.

## INSTALACIÓN

- Las básculas BPGSMX deben ser instaladas sobresuelo.
- Las rampas de acceso necesarias deben tener una pendiente de un 10%.
- La altura de pesaje es 290/310 mm según las dimensiones de la báscula.

### SOBRESUELO



- Superficie de los módulos en chapa lagrimada de 8/10 mm de espesor.

BPGSMX

## ESPECIFICACIONES

## ESPECIFICACIONES

Dimensiones (largo x ancho)	Altura (mm)	Capacidad (t)	Fracción (kg)	Núm. de celulas
6x3 m	290	30	10	4
8x3 m	290	30	10	4
10x3 m	290	30	10	4
12x3 m	310	60	20	6
14x3 m	310	60	20	6
16x3 m	310	60	20	6
18x3 m	310	60	20	6

## ACCESORIOS

## ACCESORIOS

- CÉLULAS DE CARGA DIGITALES  
Modelo GIPD. IP68. 3000 d OIML R60.
- ACCESORIOS PARA LA OBRA
  - Ángulo perimetral para rampas de obra.
  - Cabeceras. Para apoyar las rampas de acceso.
  - Rampas metálicas.
  - Placas de anclaje.
- PINTURA ESPECIAL
  - Vigas y traveseras chorreadas, con pintura especial.
- INDICADORES
  - Se pueden utilizar una amplia gama de indicadores de peso. Disponemos desde los indicadores de peso más básicos (indicadores peso-tara con o sin impresión) hasta indicadores con funciones especiales (alfanuméricos, con conexión a PC, con gestión de bases de datos, con control de semáforos y barreras, para zonas especiales Ex) de manera que el cliente puede escoger la solución precisa para sus necesidades de gestión del pesaje.

### BÁSCULAS ÁLVAREZ S.L.

Ctra. Guadalupe, km. 4,300 – Apdo. 112  
06700 Villanueva de la Serena (BADAJOZ)

Tel. 924 840184

jose@basculasalvarez.com

www.basculasalvarez.com