





Frenos

EUROPART Premium Parts

 Pastillas de freno de disco e indicadores de desgaste

 Discos de freno

 Forros de freno de tambor

 Tambores de freno

 Componentes de freno LCV



Spotlight on ...

EUROPART Premium Parts

Frenos

La base de la seguridad y la eficacia

En la industria del camión, el eje, los frenos y el chasis son cruciales para la seguridad y el confort de conducción. El eje soporta la carga y garantiza la estabilidad. Los modernos sistemas de frenado, especialmente las versiones electrónicas, permiten un frenado seguro y controlado. El chasis conecta el bastidor y las ruedas, influye en el comportamiento de conducción y, gracias a la suspensión neumática, garantiza el confort y la adaptación de las cargas por eje. Juntos garantizan la fiabilidad, el rendimiento y la economía de los vehículos comerciales modernos.

Las ventajas de nuestras Piezas Premium

- ||| Altas normas de calidad: IATF 16949 & ECE R90
- ||| Comparable con las normas de los equipos originales gracias a los procedimientos de ensayo normalizados
- ||| Amplia cobertura del mercado gracias a su enfoque en todos los tipos de vehículos comerciales habituales en Europa.

Discos de freno

- ||| Resistente a temperaturas de hasta 800 °C
- ||| Adecuado para una larga vida útil
- ||| Equilibrado en el taller para un funcionamiento sin vibraciones
- ||| Uso de fundición gris de alta calidad

Pastillas de freno

- ||| Pastilla de freno con Green Coat
- ||| Potencia de frenado inmediata sin tiempo de frenado
- ||| Más seguridad, comodidad y menos desgaste

3 años de garantía del fabricante

Una sólida promesa de rendimiento:
Más allá de los requisitos legales de un año de garantía.

Concedemos una garantía total del fabricante de 3 años.



> 600.000

componentes de freno
vendidos en los últimos 3 años

40 %

cuota de Premium Parts

28

países

30

años de
experiencia en
Premium Parts

76

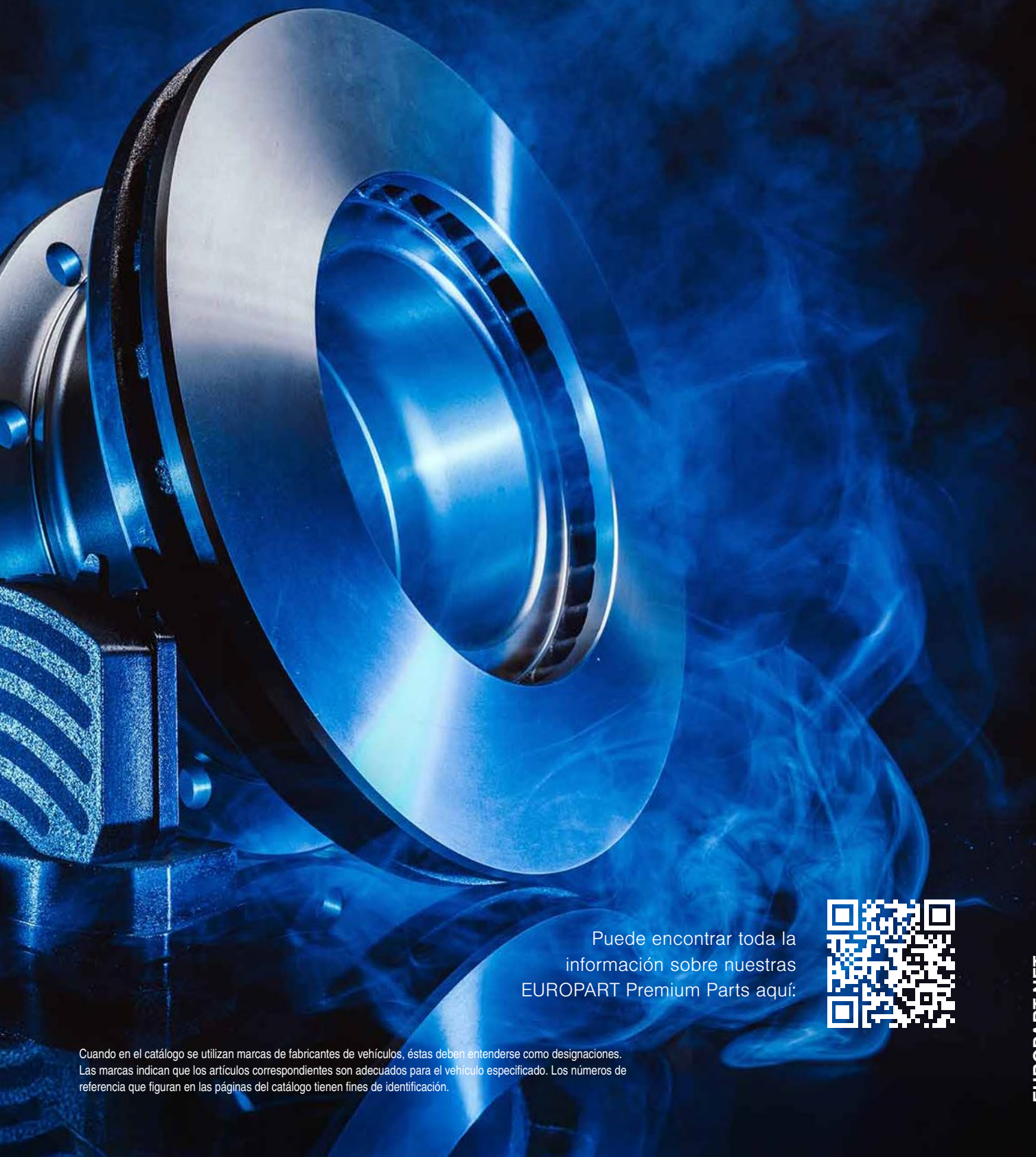
años de
servicio
al cliente

> 250

Referencias

3

años de
garantía del
fabricante



Puede encontrar toda la
información sobre nuestras
EUROPART Premium Parts aquí:



Quando en el catálogo se utilizan marcas de fabricantes de vehículos, éstas deben entenderse como designaciones. Las marcas indican que los artículos correspondientes son adecuados para el vehículo especificado. Los números de referencia que figuran en las páginas del catálogo tienen fines de identificación.

ADECUADO PARA BPW

Kit pastillas de freno

Modelo con Green Coat

Contenido

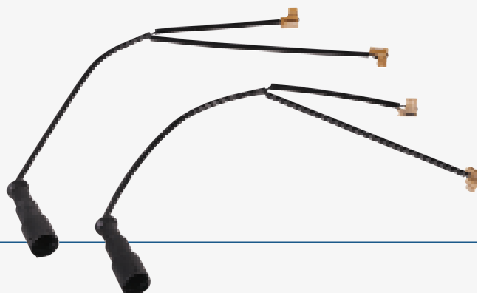
Con accesorios

Probado y homologado según la norma UN ECE R90

El juego de pastillas no incluye la tuerca multidentada para el reajustador. Pida el 3566 180 782 si lo necesita.

Esta ilustración corresponde con 2323 405 206

Sistema de frenos	Nº WVA	Longitud de capa	Anchura de capa	Grosor de capa	No. de referencia	No. de comparación
SB/SN 7	29059, 29061, 29087, 29108, 29201	247,5 mm	109,5 mm	30,00 mm	2323 405 206	BPW 09.801.08.17.1
SB4309T	29308	210,8 mm	108,0 mm	30,00 mm	2129 029 308	BPW 09.801.08.16.1
SB3745	29306	210,9 mm	92,5 mm	30,00 mm	2129 029 306	BPW 09.801.08.15.1
SB4345	29307	248,0 mm	109,5 mm	30,00 mm	2129 029 307	BPW 09.801.08.17.1

ADECUADO PARA BPW

Kit de indicador de desgaste para freno de disco

Contenido

1 juego = 2 piezas

Esta ilustración corresponde con 9333 472 001

Sistema de frenos	Longitud	No. de referencia	No. de comparación
SB/SN 6	750 mm	9333 472 002	BPW 05.801.51.70.0
SB/SN 7	365 mm	9333 472 001	BPW 05.801.51.74.0

ADECUADO PARA SAF



Kit pastillas de freno

Modelo con Green Coat

Contenido
Con accesorios

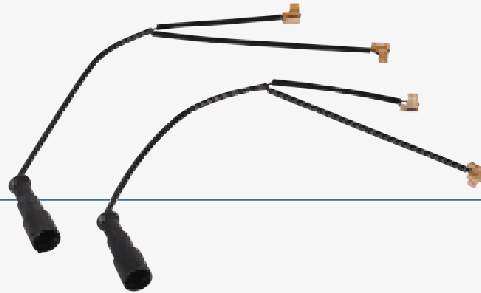
Probado y homologado según la norma UN ECE R90

El juego de pastillas no incluye la tuerca multidentada para el reajustador. Pida el 3566 180 782 si lo necesita.

Esta ilustración corresponde con 2323 405 206

Sistema de frenos	Nº WVA	Longitud de capa	Anchura de capa	Grosor de capa	No. de referencia	No. de comparación
SB/SN 7	29059, 29061, 29087, 29108, 29201	247,5 mm	109,5 mm	30,00 mm	2323 405 206	SAF 3 057 0079 00
SK 7	29158	210,8 mm	108,0 mm	30,00 mm	2129 158 009	SAF 3 057 0085 00
SB/SN 6	29095	210,6 mm	92,5 mm	30,00 mm	2129 095 006	SAF 3 057 0078 00
PAN 22-1	29162	210,3 mm	109,8 mm	31,00 mm	2129 162 100	SAF 3 057 0084 00

ADECUADO PARA SAF



Kit de indicador de desgaste para freno de disco

Contenido
1 juego = 2 piezas

Esta ilustración corresponde con 9333 472 001

Sistema de frenos	Longitud	No. de referencia	No. de comparación
SB/SN 6	750 mm	9333 472 002	SAF 3 424 2004 00
PAN 19	800 mm	9333 472 003	SAF 3 424 2001 00
PAN 22	765 mm	9333 129 997	SAF 3 424 2009 00



EUROPART 29061
90R-01435/057

901 4E

ADECUADO PARA SCHMITZ**Kit pastillas de freno**

Esta ilustración corresponde con 2323 405 206

Modelo con Green Coat

Contenido

Con accesorios

Probado y homologado según la norma UN ECE R90

El juego de pastillas no incluye la tuerca multidentada para el reajustador. Pida el 3566 180 782 si lo necesita.

Sistema de frenos	Nº WVA	Longitud de capa	Anchura de capa	Grosor de capa	No. de referencia	No. de comparación
SB/SN 7	29059, 29061, 29087, 29108, 29201	247,5 mm	109,5 mm	30,00 mm	2323 405 206	Schmitz 017927
MAXX 22T	29162	210,3 mm	109,8 mm	31,00 mm	2323 029 162	Schmitz 1195232

ADECUADO PARA SMB**Kit pastillas de freno**

Modelo con Green Coat

Sistema de frenos SB/SN 7

Nº WVA 29059, 29061, 29087, 29108, 29201

Longitud de capa 247,5 mm

Anchura de capa 109,5 mm

Grosor de capa 30,00 mm

Contenido

Con accesorios

Probado y homologado según la norma UN ECE R90

El juego de pastillas no incluye la tuerca multidentada para el reajustador. Pida el 3566 180 782 si lo necesita.

No. de referencia	No. de comparación
2323 405 206	SMB M100669

ADECUADO PARA MERCEDES-BENZ

**EURO
PART**


Kit pastillas de freno

Esta ilustración corresponde con 2323 405 206

Modelo con Green Coat

Contenido

Con accesorios

Probado y homologado según la norma UN ECE R90

El juego de pastillas no incluye la tuerca multidentada para el reajustador. Pida el 3566 180 782 si lo necesita.

Sistema de frenos	Nº WVA	Longitud de capa	Anchura de capa	Grosor de capa	No. de referencia	No. de comparación
SB/SN 7	29059, 29061, 29087, 29108, 29201	247,5 mm	109,5 mm	30,00 mm	2323 405 206	Mercedes-Benz 006 420 10 20
D-ELSA 1	29030, 29113, 29210	249,5 mm	118,2 mm	28,00 mm	2129 030 009	Mercedes-Benz 002 420 55 20
SB/SN 6	29095	210,6 mm	92,5 mm	30,00 mm	2129 095 006	Mercedes-Benz 005 420 23 20
SK 7	29158	210,8 mm	108,0 mm	30,00 mm	2129 158 009	Mercedes-Benz 004 420 70 20
SB/SN 5	29183	185,0 mm	84,0 mm	27,00 mm	2129 115 008	Mercedes-Benz 003 420 72 20
SB/SN 7	29059, 29061, 29087, 29108, 29201	247,5 mm	109,5 mm	30,00 mm	* 2323 405 207	Mercedes-Benz 006 420 10 20
SL 7	29244	207,6 mm	111,3 mm	35,00 mm	2129 244 008	Mercedes-Benz 008 420 73 20
SM 7	29246	244,6 mm	111,3 mm	35,00 mm	2129 246 008	Mercedes-Benz 006 420 14 20
MAXX 22	29315	220,9 mm	104,5 mm	30,00 mm	2323 029 315	Mercedes-Benz 960 420 04 20

*Especial para trayectos cortos

ADECUADO PARA MERCEDES-BENZ

**EURO
PART**


Kit de indicador de desgaste

Esta ilustración corresponde con 9333 062 001

para freno de disco

Contenido

1 juego = 2 piezas

Sistema de frenos	Longitud	No. de referencia	No. de comparación
SB/SN 7	315 mm	9333 062 001	Mercedes-Benz 356 540 00 17
SB/SN 6	750 mm	9333 472 002	Mercedes-Benz 946 542 01 18
SB/SN 7	365 mm	9333 072 002	Mercedes-Benz 003 542 68 18

ADECUADO PARA MAN**EURO PART**

Kit pastillas de freno

Esta ilustración corresponde con 2323 405 206

Modelo con Green Coat

Contenido

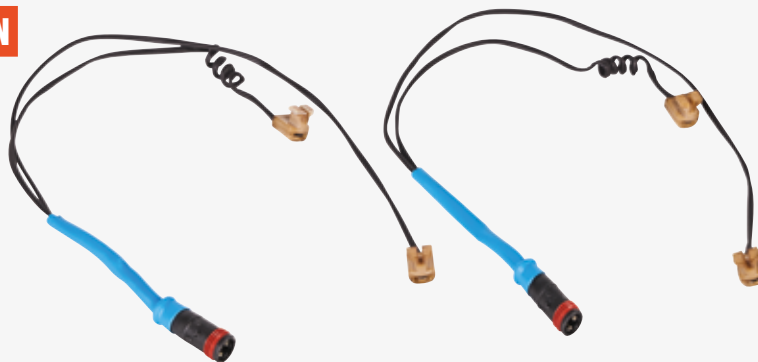
Con accesorios

Probado y homologado según la norma UN ECE R90

El juego de pastillas no incluye la tuerca multidentada para el reajustador. Pida el 3566 180 782 si lo necesita.

Sistema de frenos	Nº WVA	Longitud de capa	Anchura de capa	Grosor de capa	No. de referencia	No. de comparación
SB/SN 7	29059, 29061, 29087, 29108, 29201	247,5 mm	109,5 mm	30,00 mm	2323 405 206	MAN 81.50820-6093
D-ELSA 1	29030, 29113, 29210	249,5 mm	118,2 mm	28,00 mm	2129 030 009	MAN 81.50820-6016
SB/SN 6	29095	210,6 mm	92,5 mm	30,00 mm	2129 095 006	MAN 81.50820-6022
D-ELSA 2	29131	249,3 mm	117,9 mm	30,00 mm	2129 131 604	MAN 81.50820-5072
SB/SN 5	29183	185,0 mm	84,0 mm	27,00 mm	2129 115 008	MAN 81.50820-6097
SB/SN 7	29059, 29061, 29087, 29108, 29201	247,5 mm	109,5 mm	30,00 mm	2323 405 207	MAN 81.50820-6093
MAXX 22	29279	218,0 mm	107,3 mm	30,80 mm	2323 029 279	MAN 81.50820-6090

*Especial para trayectos cortos

ADECUADO PARA MAN**EURO PART**

Sensor de freno para freno de disco

Esta ilustración corresponde con 9333 411 903

Contenido

1 juego = 2 piezas

Sistema de frenos	Longitud	No. de referencia	No. de comparación
D-ELSA 1 / D3	405 mm	9333 411 903	MAN 81.50822-6017
SB/SN 7	365 mm	9333 072 002	MAN 36.50822-6007
D-ELSA 2	330 mm	9333 412 007	MAN 81.50822-6018
D3	340 mm	9333 074 801	MAN 81.50811-0004
D-ELSA 1 / D3	385 mm	9333 412 002	MAN 81.50822-6016
SB/SN 6	395 mm	9333 412 005	MAN 81.50822-6029
PAN 17	298 mm	9333 412 004	MAN 81.50822-6014
SB/SN 7	194 mm	9333 417 701	MAN 81.25937-6011

ADECUADO PARA VOLVO


**EURO
PART**


Kit pastillas de freno

Esta ilustración corresponde con 2129 039 008

Modelo con abrigo verde

Contenido
con accesorios

Probado y homologado según la norma UN ECE R90

El juego de pastillas no incluye la tuerca multidentada para el reajustador. Pida el 3566 180 782 si lo necesita.

Sistema de frenos	Nº WVA	Longitud de capa	Anchura de capa	Grosor de capa	No. de referencia	No. de comparación
B-Frame	29039	175,3 mm	78,0 mm	22,00 mm	2129 039 008	Volvo 12761476
C-DUCO	29137	175,7 mm	89,1 mm	29,20 mm	2129 137 603	Volvo 3093532
D-LISA	29090	249,6 mm	114,2 mm	28,00 mm	2129 090 008	Volvo 3093919
D-ELSA 225-3	29174	249,6 mm	106,9 mm	29,20 mm	2129 174 008	Volvo 20568711
D-DUCO	29125, 29277	250,0 mm	110,0 mm	29,20 mm	2129 125 009	Volvo 3095396
DB 19	29181	210,0 mm	93,2 mm	30,00 mm	2129 181 008	Volvo 20844903
MAXX 19	29284	210,7 mm	90,6 mm	30,00 mm	2129 029 284	Volvo 21538279

ADECUADO PARA VOLVO


**EURO
PART**


Sensor de freno

Contenido
1 juego = 2 piezas

Sistema de frenos	Longitud	No. de referencia	No. de comparación
D-ELSA 225-3	265 mm	9333 392 001	Volvo 3118128
D-ELSA 225-3	315 mm	9333 342 002	Volvo 3118128

ADECUADO PARA SCANIA

3

EURO
PART

Kit pastillas de freno

Modelo con Green Coat

Contenido

Con accesorios

Probado y homologado según la norma UN ECE R90

El juego de pastillas no incluye la tuerca multidentada para el reajustador. Pida el 3566 180 782 si lo necesita.

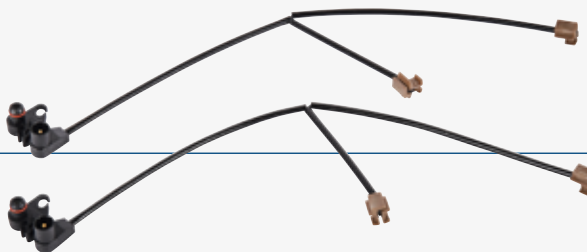
Esta ilustración corresponde con 2323 405 206

Sistema de frenos	Nº WVA	Longitud de capa	Anchura de capa	Grosor de capa	No. de referencia	No. de comparación
SB/SN 7	29059, 29061, 29087, 29108, 29201	247,5 mm	109,5 mm	30,00 mm	2323 405 206	Scania 2325212
SB/SN 7	29059, 29061, 29087, 29108, 29201	247,5 mm	109,5 mm	30,00 mm	*	2323 405 207
SN 7 HP	29331	247,7 mm	107,9 mm	30,00 mm	2129 331 008	Scania 2325213

*Especial para trayectos cortos

ADECUADO PARA SCANIA

3

EURO
PART

Kit de indicador de desgaste

Sistema de frenos SB/SN 7
Longitud 315 mm

Contenido

1 juego = 2 piezas

No. de referencia

9333 352 001

No. de comparación

Scania 1794440

Encuentre ahora
su sucursal con
nuestro buscador
de sucursales.



ADECUADO PARA RENAULT
**EURO
PART**


Kit pastillas de freno

Esta ilustración corresponde con 2129 030 009

Modelo con Green Coat

Contenido

Con accesorios

Probado y homologado según la norma UN ECE R90

El juego de pastillas no incluye la tuerca multidentada para el reajustador. Pida el 3566 180 782 si lo necesita.

Sistema de frenos	Nº WVA	Longitud de capa	Anchura de capa	Grosor de capa	No. de referencia	No. de comparación
D-ELSA 1	29030, 29113, 29210	249,5 mm	118,2 mm	28,00 mm	2129 030 009	Renault 5001823000
D-ELSA 225-3	29065	175,0 mm	85,0 mm	22,00 mm	2129 065 603	Renault 5001014694
D-ELSA 2	29131	249,3 mm	117,9 mm	30,00 mm	2129 131 604	Renault 5001855646
D-LISA	29090	249,6 mm	114,2 mm	28,00 mm	2129 090 008	Renault 5001831161
D-ELSA 225-3	29174	249,6 mm	106,9 mm	29,20 mm	2129 174 008	Renault 7421399929

ADECUADO PARA RENAULT
**EURO
PART**


Kit de indicador de desgaste

Esta ilustración corresponde con 9333 311 903

Contenido

1 juego = 2 piezas

Sistema de frenos	Longitud	No. de referencia	No. de comparación
D-ELSA 225-3	360 mm	9333 311 903	Renault 68325408
PAN 17	303 mm	9333 312 001	Renault 5010848607
D-ELSA 225-3	315 mm	9333 342 002	Renault 5001831161

ADECUADO PARA IVECO**EURO PART**

Kit pastillas de freno

Esta ilustración corresponde con 2323 405 206

Modelo con Green Coat

Contenido

Con accesorios

Probado y homologado según la norma UN ECE R90

El juego de pastillas no incluye la tuerca multidentada para el reajustador. Pida el 3566 180 782 si lo necesita.

Sistema de frenos	Nº WVA	Longitud de capa	Anchura de capa	Grosor de capa	No. de referencia	No. de comparación
SB/SN 7	29059, 29061, 29087, 29108, 29201	247,5 mm	109,5 mm	30,00 mm	2323 405 206	Iveco 500055167
SB/SN 6	29095	210,6 mm	92,5 mm	30,00 mm	2129 095 006	Iveco 2992336
D-ELSA 225-3	29065	175,0 mm	85,0 mm	22,00 mm	2129 065 603	Iveco 1906144
Bendix	29011	240,4 mm	125,0 mm	25,00 mm	2129 011 008	Iveco 1906191
SB/SN 7	29059, 29061, 29087, 29108, 29201	247,5 mm	109,5 mm	30,00 mm	2323 405 207	Iveco 500055167
B-Frame	29256	175,4 mm	95,0 mm	27,00 mm	2129 256 008	Iveco 2996518

*Especial para trayectos cortos

ADECUADO PARA IVECO**EURO PART**

Kit de indicador de desgaste

Contenido

1 juego = 2 piezas

Sistema de frenos	Longitud	No. de referencia	No. de comparación
D-ELSA 225-3	315 mm	9333 342 002	Iveco 500054985
D-ELSA 225-3	200 mm	9333 301 901	Iveco 1906462
B-Frame	210 mm	9333 552 002	Iveco 2992393
SB/SN 7	315 mm	9333 352 001	Iveco 500054985
PAN 17	1320 mm	9333 305 701	Iveco 42530550

ADECUADO PARA DAF
**EURO
PART**


Kit pastillas de freno

Esta ilustración corresponde con 2323 405 206

Modelo con Green Coat

Contenido

Con accesorios

Probado y homologado según la norma UN ECE R90

El juego de pastillas no incluye la tuerca multidentada para el reajustador. Pida el 3566 180 782 si lo necesita.

Sistema de frenos	Nº WVA	Longitud de capa	Anchura de capa	Grosor de capa		No. de referencia	No. de comparación
SB/SN 7	29059, 29061, 29087, 29108, 29201	247,5 mm	109,5 mm	30,00 mm		2323 405 206	DAF 1982826
SB/SN 7	29059, 29061, 29087, 29108, 29201	247,5 mm	109,5 mm	30,00 mm	*	2323 405 207	DAF 1982826

*Especial para trayectos cortos

ADECUADO PARA DAF
**EURO
PART**


Juego de contactos de aviso

Sistema de frenos PAN 19-1/PAN 19-2
Longitud 323 mm**Contenido**

1 juego = 2 piezas

No. de referencia	No. de comparación
9333 422 002	DAF 68323004

Pastillas de freno EUROPART: ¡todo se reduce a la fórmula exacta en gramos!

Una pastilla de freno parece bastante simple: una placa de soporte y un material de fricción... Pero una pastilla de freno de disco no puede reducirse a estas dos palabras.

Un sistema de frenos de disco debe detener de forma fiable varias toneladas de masa en movimiento a altas velocidades en el menor tiempo posible. Y tiene que hacerlo una y otra vez, independientemente del clima y la topografía.

Resistente al desgaste y al calor, silencioso e independiente del estado de funcionamiento, debe ofrecer una curva de coeficiente de fricción lo más constante posible y, además, armonizar bien con el disco de freno asociado a la fricción. Se trata de requisitos complejos, además de la deceleración necesaria. Todos estos requisitos sólo pueden cumplirse con la elección correcta del material y una combinación adecuada de componentes.

Un revestimiento de fricción multicompuesto EUROPART es un material altamente desarrollado. Dependiendo de la aplicación, puede constar de hasta 40 materiales diferentes. Cada componente cumple una función específica. El revestimiento de fricción contiene, entre otras cosas

- ▨ Agentes aglutinantes (por ejemplo, resinas),
- ▨ Componentes de fibra (minerales, fibras de vidrio),
- ▨ Lubricantes (por ejemplo, polvo de grafito, disulfuros metálicos),
- ▨ Rellenos metálicos (por ejemplo, latón, bronce, magnesio, hierro),
- ▨ Rellenos minerales (por ejemplo, óxido de aluminio),
- ▨ Sulfuros (por ejemplo, cinc, antimonio, molibdeno).

Dado que cualquier desviación en la composición y el procesamiento influye en las características de rendimiento y confort, las pastillas de freno EUROPART se fabrican en máquinas de última generación bajo procesos de producción automatizados y supervisados de acuerdo con la norma de automoción IATF 16949.



Green Coat – un revestimiento especial: frenado optimizado desde la primera frenada

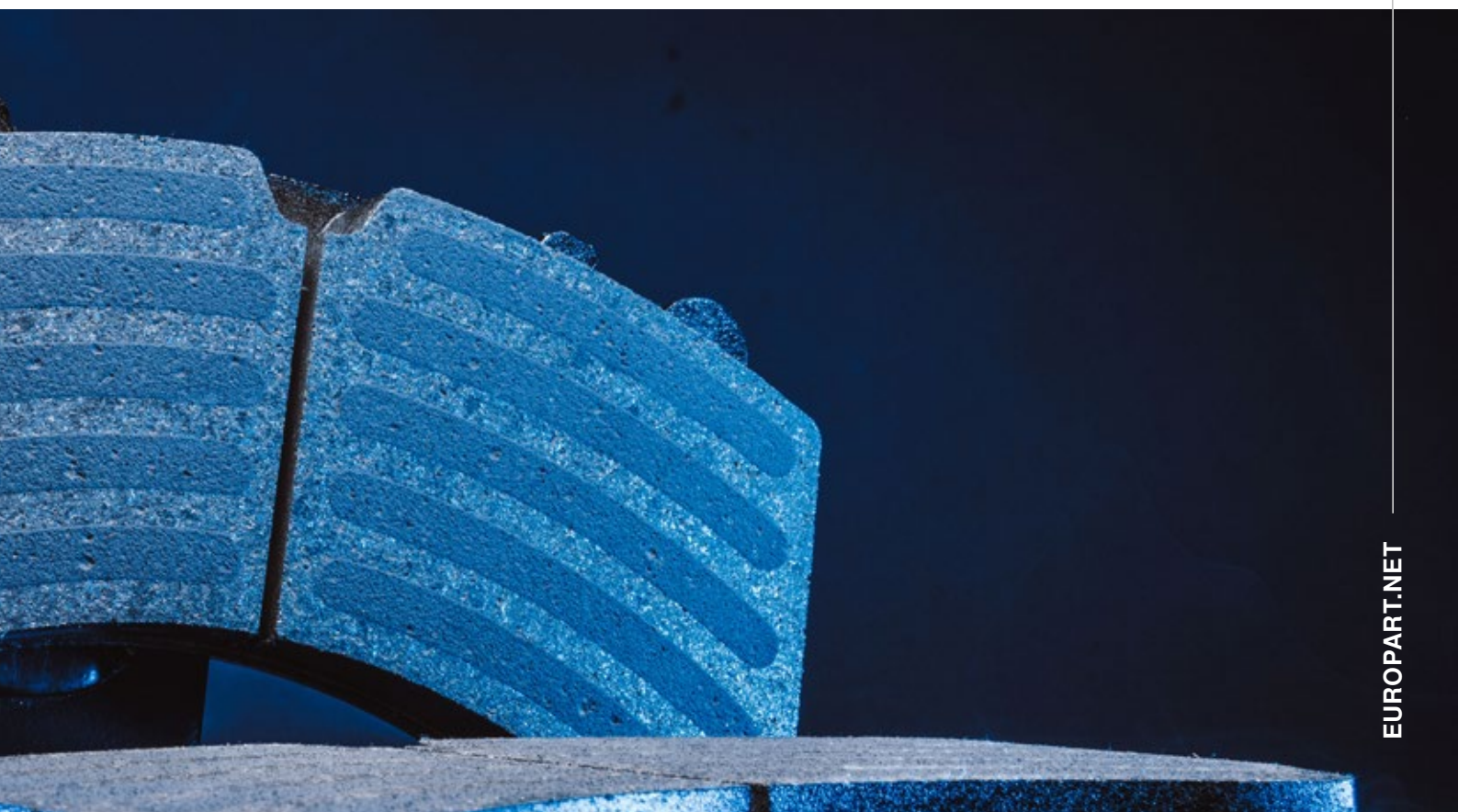
Green Coating es un revestimiento especial aplicado a la superficie de la pastilla, compuesto de silicatos, que acorta considerablemente la fase de frenado de las pastillas de freno nuevas.

Este recubrimiento especial del material de fricción garantiza una rugosidad superficial definida, que mejora el contacto por fricción con el disco de freno. Debido a la adherencia acelerada, la vida útil para la formación del patrón de contacto se reduce considerablemente. Desde el primer proceso de frenado se establece un contacto de fricción que soporta la carga, lo que da como resultado un coeficiente de fricción constante y optimizado en conjunción con el disco de freno.

Además, se acelera la „rectificación“ de las piezas de fricción. Esto favorece un patrón de contacto uniforme y óptimo de la pastilla de freno. En la fase de frenado, la pareja de fricción

optimizada estabiliza notablemente el comportamiento de frenado.

EUROPART Green Coatas pastillas de freno se reconocen por las rayas visibles aplicadas en el forro de fricción. El revestimiento se aplica mediante un proceso de serigrafía. Unas plantillas especiales garantizan el mantenimiento del contorno y la posición. El secado automático garantiza una calidad constante.



ADECUADO PARA BPW**Disco de freno**

probado y homologado según la norma UN ECE R90

Esta ilustración corresponde con 2040 370 002

Número de orificios	Grosor	∅ exterior	∅ del círculo de orificios	Altura	No. de referencia	No. de comparación
10	45 mm	377 mm	335 mm	159,5 mm	2040 370 002	BPW 03.088.34.06.7
8	45 mm	377 mm	275 mm	159,5 mm	2040 370 003	BPW 03.088.34.01.7
8	45 mm	377 mm	275 mm	159,5 mm	2040 370 004	BPW 03.088.34.03.7
10	45 mm	377 mm	335 mm	169,5 mm	2040 370 006	BPW 03.088.34.08.7
10	45 mm	377 mm	335 mm	159,5 mm	2040 370 008	BPW 03.088.34.10.7
10	45 mm	377 mm	335 mm	160,0 mm	2040 370 017	BPW 03.088.34.04.7
10	45 mm	430 mm	335 mm	159,5 mm	2040 430 002	BPW 03.088.35.12.7

ADECUADO PARA SAF**Disco de freno**

probado y homologado según la norma UN ECE R90

Esta ilustración corresponde con 2051 000 301

Número de orificios	Grosor	∅ exterior	∅ del círculo de orificios	Altura	No. de referencia	No. de comparación
10	45 mm	430 mm	335 mm	160,0 mm	2051 000 301	SAF 04079000350
8	45 mm	377 mm	275 mm	157,0 mm	2051 000 401	SAF 04079000450
12	45 mm	430 mm	168 mm	130,0 mm	2051 000 501	SAF 4 079 0005 01
12	45 mm	375 mm	168 mm	139,5 mm	2051 000 700	SAF 04079000753

ADECUADO PARA SCHMITZ
**EURO
PART**

Disco de freno

Esta ilustración corresponde con 2088 430 001

probado y homologado según la norma UN ECE R90

Número de orificios	Grosor	∅ exterior	∅ del círculo de orificios	Altura	No. de referencia	No. de comparación
10	45 mm	430 mm	290 mm	168,5 mm	2088 430 001	Schmitz 1176816
10	45 mm	375 mm	335 mm	168,5 mm	1226 088 133	Schmitz 1088133

ADECUADO PARA SMB
**EURO
PART**


Disco de freno

Número de orificios	10
Grosor	45 mm
∅ exterior	430 mm
∅ del círculo de orificios	335 mm
Altura	155 mm

probado y homologado según la norma UN ECE R90

No. de referencia	No. de comparación
9180 200 135	SMB M20013501

ADECUADO PARA MERITOR**Disco de freno**

probado y homologado según la norma UN ECE R90

Esta ilustración corresponde con 7678 323 825

Número de orificios	Grosor	∅ exterior	∅ del círculo de orificios	Altura	No. de referencia	No. de comparación
10	45 mm	434 mm	250 mm	150 mm	7678 323 825	Meritor MBR9004
10	45 mm	378 mm	250 mm	150 mm	2076 378 002	Meritor MBR5073

ADECUADO PARA GIGANT**Disco de freno**

Número de orificios	10
Grosor	45 mm
∅ exterior	430 mm
∅ del círculo de orificios	335 mm
Altura	155 mm

probado y homologado según la norma UN ECE R90

No. de referencia	No. de comparación
5209 267 086	Gigant 709267086

Características técnicas de calidad – Discos de freno

- \\\ Certificado según IATF 16949 y homologado según UN ECE R90.
- \\\ Uso de fundición gris de alta calidad
- \\\ Resistente a temperaturas de hasta 800 °C
- \\\ Baja susceptibilidad al agrietamiento
- \\\ Adecuado para una larga vida útil
- \\\ Equilibrado en el taller para un funcionamiento sin vibraciones

ADECUADO PARA MERCEDES-BENZ**EURO
PART** **Disco de freno**

Esta ilustración corresponde con 3410 371 911

probado y homologado según la norma UN ECE R90

Número de orificios	Grosor	∅ exterior	∅ del círculo de orificios	Altura	No. de referencia	No. de comparación
10	45 mm	430 mm	235 mm	131,0 mm	3410 371 911	Mercedes-Benz 000 420 02 72
10	45 mm	432 mm	220 mm	135,0 mm	2069 432 001	Mercedes-Benz 627 421 00 12
8	34 mm	335 mm	177 mm	111,0 mm	2030 335 002	Mercedes-Benz 970 423 04 12
10	34 mm	335 mm	120 mm	102,5 mm	3410 304 181	Mercedes-Benz 970 421 06 12
10	45 mm	430 mm	238 mm	132,5 mm	3403 460 000	Mercedes-Benz 942 421 11 12
14	45 mm	377 mm	138 mm	134,0 mm	3410 306 760	Mercedes-Benz 975 421 05 12
10	45 mm	438 mm	235 mm	135,0 mm	2030 438 001	Mercedes-Benz 356 421 12 12
8	45 mm	377 mm	201 mm	138,5 mm	3410 306 770	Mercedes-Benz 975 423 06 12
10	22 mm	374 mm	108 mm	22,0 mm	1226 020 012	Mercedes-Benz 417 421 00 12
10	45 mm	430 mm	168 mm	143,5 mm	3403 460 001	Mercedes-Benz 943 421 04 12
10	45 mm	377 mm	238 mm	132,0 mm	2034 006 480	Mercedes-Benz 675 421 01 12
10	45 mm	430 mm	168 mm	131,0 mm	2030 430 241	Mercedes-Benz 960 421 03 12
6	30 mm	304 mm	140 mm	91,0 mm	2030 304 007	Mercedes-Benz 668 421 01 12
6	30 mm	324 mm	140 mm	91,0 mm	2030 324 003	Mercedes-Benz 668 421 02 12
6	30 mm	324 mm	192 mm	120,0 mm	9464 230 512	Mercedes-Benz 668 423 05 12
6	30 mm	303 mm	192 mm	120,5 mm	2030 304 027	Mercedes-Benz 668 423 04 12

ADECUADO PARA VOLVO**EURO
PART** **Disco de freno**

Número de orificios	12
Grosor	45 mm
∅ exterior	375 mm
∅ del círculo de orificios	142 mm
Altura	119,5 mm

probado y homologado según la norma UN ECE R90

No. de referencia	No. de comparación
1226 098 305	Volvo 20700509

ADECUADO PARA MAN**Disco de freno**

Esta ilustración corresponde con 2072 335 001

probado y homologado según la norma UN ECE R90

Número de orificios	Grosor	∅ exterior	∅ del círculo de orificios	Altura	No. de referencia	No. de comparación
10	34 mm	335 mm	122 mm	93,0 mm	2072 335 001	MAN 81.50803-0042
10	34 mm	330 mm	158 mm	104,0 mm	2072 324 001	MAN 81.50803-0026
10	34 mm	335 mm	176 mm	118,0 mm	2036 063 930	MAN 81.50803-0063
12	34 mm	330 mm	180 mm	124,0 mm	2072 330 001	MAN 81.50803-0061
10	30 mm	324 mm	158 mm	102,0 mm	2072 343 001	MAN 81.50803-0010
10	45 mm	377 mm	195 mm	128,0 mm	2072 377 001	MAN 81.50803-0057
12	45 mm	432 mm	168 mm	130,0 mm	2072 432 004	MAN 81.50803-0040
10	45 mm	432 mm	235 mm	135,0 mm	2072 432 005	MAN 81.50803-0041
10	45 mm	438 mm	235 mm	135,0 mm	2072 438 001	MAN 81.50803-0009
12	45 mm	377 mm	144 mm	110,5 mm	2072 377 002	MAN 81.50803-0044

ADECUADO PARA SCANIA**Disco de freno**

Esta ilustración corresponde con 2090 430 001

probado y aprobado según la norma UN ECE R90

Número de orificios	Grosor	∅ exterior	∅ del círculo de orificios	Altura	No. de referencia	No. de comparación
10	45 mm	430 mm	337 mm	131,0 mm	2090 430 001	Scania 1889543
10	45 mm	430 mm	235 mm	131,0 mm	3410 371 911	Scania 1415147

ADECUADO PARA RENAULT



**EURO
PART** 



Disco de freno

Esta ilustración corresponde con 2087 330 001

probado y homologado según la norma UN ECE R90

Número de orificios	Grosor	∅ exterior	∅ del círculo de orificios	Altura	No. de referencia	No. de comparación
10	34 mm	330 mm	118 mm	80,5 mm	2087 330 001	Renault 5010525308
10	45 mm	434 mm	165 mm	96,5 mm	2087 434 001	Renault 5010422593
8	45 mm	375 mm	275 mm	166,5 mm	2087 375 228	Renault 5010525362
12	45 mm	375 mm	142 mm	119,5 mm	1226 098 305	Renault 5010598305
6	34 mm	330 mm	245 mm	137,5 mm	2087 330 220	Renault 5010422263



ADECUADO PARA DAF
**EURO
PART**


Disco de freno

Esta ilustración corresponde con 2029 330 220

probado y homologado según la norma UN ECE R90

Grosor	∅ exterior	Altura	No. de referencia	No. de comparación
34 mm	330 mm	119 mm	2029 330 220	DAF 1408672
34 mm	330 mm	123 mm	2029 300 029	DAF 1408670

ADECUADO PARA IVECO
**EURO
PART**


Disco de freno

Esta ilustración corresponde con 3410 376 540

probado y homologado según la norma UN ECE R90

Número de orificios	Grosor	∅ exterior	∅ del círculo de orificios	Altura	No. de referencia	No. de comparación
12	45 mm	436 mm	240 mm	138,0 mm	3410 376 540	Iveco 2996329
8	30 mm	322 mm	275 mm	134,0 mm	2066 322 232	Iveco 7187569
8	30 mm	322 mm	275 mm	134,0 mm	2066 304 002	Iveco 1907726
12	45 mm	432 mm	240 mm	154,5 mm	2066 432 001	Iveco 2996328
12	45 mm	436 mm	240 mm	138,5 mm	2066 436 001	Iveco 2996327
14	45 mm	377 mm	144 mm	107,0 mm	1226 096 708	Iveco 2996708
8	34 mm	330 mm	275 mm	141,0 mm	1226 097 450	Iveco 2997450
6	30 mm	304 mm	205 mm	128,5 mm	2066 304 001	Iveco 1907725

Anomalías habituales de los discos y las pastillas de freno

Superficie del disco de freno rayada debido a un emparejamiento incorrecto de la fricción

Causa:

Uso de pastillas nuevas en discos de freno muy desgastados o dañados o material de fricción excesivamente agresivo.

Consecuencias:

Eliminación desigual del material, reducción del rendimiento de frenado, posible desarrollo de ruido.

Remedio:

- !!! Compruebe la compatibilidad de las pastillas y los discos.
- !!! Sustituya los discos de freno si están muy rayados.
- !!! Utilice un emparejamiento de fricción emparejado de alta calidad.



Desgaste acelerado por suciedad o pinzas de freno atascadas

Causa:

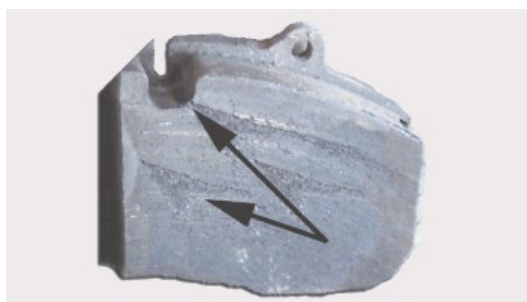
La penetración de partículas abrasivas (arena, barro) o la retracción retardada de la pinza provocan un contacto por fricción más allá del proceso de frenado propiamente dicho.

Consecuencias:

Gran desgaste de forros y discos, riesgo de daños o sobrecarga térmica.

Remedio:

- !!! Limpie a fondo los componentes y realice un mantenimiento periódico.
- !!! Garantizar la movilidad del sillín.
- !!! Sustituya completamente el emparejamiento de fricción si es necesario.



Recubrimientos contaminados por aceites o productos químicos

Causa:

Los lubricantes o productos de limpieza que se escapan llegan al material de fricción.

Consecuencias:

Reducción significativa de la fricción, mayor distancia de frenado, riesgo de tirones unilaterales.

Remedio:

- !!! Elimine las fugas.
- !!! Sustituya inmediatamente los revestimientos.
- !!! Compruebe los discos y sustitúyalos si es necesario.



Partículas metálicas que se escapan en el material de fricción durante el estrés térmico

Causa:

El sobrecalentamiento debido a fuertes procesos de frenado con contacto friccional húmedo provoca la precipitación de los componentes metálicos.

Consecuencias:

Ruidos de chirrido, posibles daños en el disco de freno, efecto de frenado desigual.

Remedio:

- !!! Elimine las fugas.
- !!! Sustituya inmediatamente los revestimientos.
- !!! Compruebe los discos y sustitúyalos si es necesario.



Desgaste desigual de las pastillas en el mismo eje

Causa:

Una de las pinzas de freno no se retrae correctamente, por ejemplo, debido a que las guías están sucias o atascadas.

Consecuencias:

Comportamiento de frenado desequilibrado, mayor distancia de frenado, riesgo de comportamiento de conducción inestable.

Remedio:

- !!! Compruebe ambos sillines y repárelos si es necesario.
- !!! Sustituya las pastillas de freno eje por eje.
- !!! Compruebe el desgaste uniforme de los discos de freno.



Forros vitrificados debido a sistemas de frenos sometidos a tensiones insuficientes

Causa:

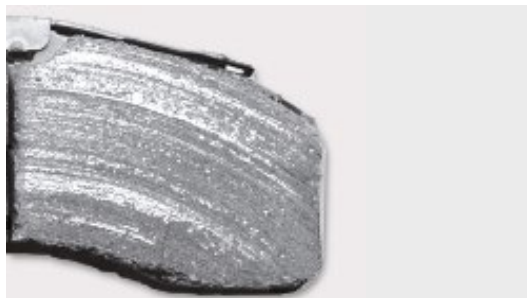
La conducción frecuente con poco efecto de frenado provoca el alisamiento y endurecimiento de la superficie de fricción.

Consecuencias:

Chirridos, efecto de frenado reducido, comportamiento de respuesta deficiente.

Remedio:

- !!! Prueba a frenar enérgicamente para regenerarlo.
- !!! Si no es eficaz: Sustituir los revestimientos.
- !!! Comprobar si los discos de freno presentan marcas de esmalte



Grietas en la superficie de los discos de freno

Causa:

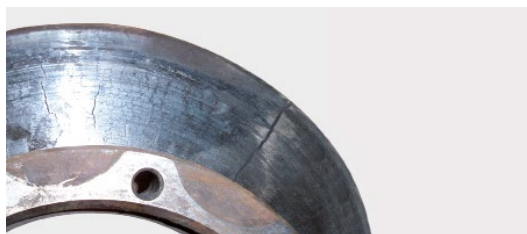
Sobrecarga térmica permanente durante frenadas bruscas, especialmente en vehículos pesados o en regiones montañosas.

Consecuencias:

Riesgo de desprendimiento del material o rotura del disco.

Remedio:

- !!! Sustitución de grietas, especialmente radiales.
- !!! Sustituya también los revestimientos.
- !!! Ajuste el comportamiento de frenado, utilice el ralentizador si es necesario.



Bordes de fricción astillados debido a la sujeción en el sillín

Causa:

Las desviaciones dimensionales o la corrosión provocan el bloqueo de las almohadillas en el sillín.

Consecuencias:

Desgaste irregular de las pastillas, posible exposición al calor y al ruido.

Remedio:

- !!! Utilice almohadillas de ajuste preciso.
- !!! Compruebe y limpie el asiento y la guía del sillín.
- !!! Vuelva a colocar completamente el emparejamiento de fricción.



Desgaste irregular de las pastillas debido a un reajuste incorrecto

Causa:

Los pasadores guía o pistones bloqueados provocan una presión de frenado asimétrica.

Consecuencias:

Mayor desgaste en un lado, tirones al frenar.

Remedio:

- !!! Reparación de pinzas de freno.
- !!! Limpiar y lubricar los elementos de guía.
- !!! Sustituir los forros eje por eje.



Grietas o arañazos en la superficie por sobrecarga térmica

Causa:

Sobrecalentamiento debido a frenadas fuertes frecuentes o a una elección incorrecta del forro de fricción.

Consecuencias:

Agrietamiento del material de fricción, riesgo de rotura del material.

Remedio:

- !!! Sustituye las almohadillas.
- !!! Analizar las causas del sobrecalentamiento.
- !!! Utilizar materiales de fricción adecuados.



Desprendimiento del material de fricción debido a una estructura defectuosa o al sobrecalentamiento.

Causa:

Mala calidad del material o carga térmica superior al límite de capacidad de carga.

Consecuencias:

Pérdida repentina del efecto de frenado, desarrollo de ruido, riesgo de accidente.

Remedio:

- !!! Utilice únicamente revestimientos de suelo de marca probada.
- !!! Sustituya las pastillas y los discos si es necesario.
- !!! Compruebe la carga térmica y ajuste la estrategia de frenado si es necesario.



Decoloración azul y rayas de calor en el disco de freno

Causa:

Carga térmica excesiva debida a frenadas largas en bajada o frenadas continuas sin suficiente refrigeración.

Consecuencias:

Cambio de dureza y distorsión de la superficie de fricción, posibilidad de agrietamiento.

Remedio:

- !!! Sustituya completamente los discos y las pastillas.
- !!! Observe las instrucciones de rodaje después del cambio.
- !!! Evite la sobrecarga térmica mediante el estilo de conducción.



La inspección periódica del sistema de frenos es muy importante. Si es necesario sustituir los discos de freno, es aconsejable sustituir las pastillas de freno al mismo tiempo por razones de seguridad. Es importante sustituir siempre los discos de freno eje por eje.

ADECUADO PARA BPW**Kit de forro de freno**

Esta ilustración corresponde con 2119 032 108

Probado y homologado según la norma UN ECE R90

Nº WVA	Anchura de capa	Grosor de capa	∅ del tambor de freno	No. de referencia	No. de comparación
19032	180 mm	18,80 mm	420 mm	2119 032 108	BPW 03.092.26.08.0
19902	200 mm	18,00 mm	360 mm	2119 902 008	BPW 03.092.19.54.0
19094	200 mm	17,50 mm	420 mm	2119 094 008	BPW 03.092.27.24.0
19032	180 mm	19,80 mm	420 mm	2119 032 208	BPW 03.092.26.05.0
19574	200 mm	19,00 mm	300 mm	2119 574 108	BPW 03.091.14.37.0
19573	150 mm	18,00 mm	300 mm	2119 573 008	BPW 03.092.13.44.0
19032	180 mm	17,50 mm	420 mm	2119 032 009	BPW 09.801.07.41.0
19574	200 mm	17,50 mm	300 mm	2119 574 009	BPW 03.092.14.45.0

ADECUADO PARA SAF**Kit de forro de freno**

Esta ilustración corresponde con 2119 032 108

Probado y homologado según la norma UN ECE R90

Nº WVA	Anchura de capa	Grosor de capa	∅ del tambor de freno	No. de referencia	No. de comparación
19032	180 mm	18,80 mm	420 mm	2119 032 108	SAF 1 057 0012 10
19283	180 mm	19,90 mm	420 mm	2119 283 008	SAF 3 057 0060 00
19515	200 mm	16,30 mm	300 mm	2119 515 008	SAF 3 057 3924 00
19094	200 mm	17,50 mm	420 mm	2119 094 008	SAF 3 057 0013 00
19477	203 mm	20,60 mm	420 mm	2119 477 008	SAF 1 057 0066 00

ADECUADO PARA MERITOR**Kit de forro de freno**

Esta ilustración corresponde con 3002 410 621

Probado y homologado según la norma UN ECE R90

Nº WVA	Anchura de capa	Grosor de capa	∅ del tambor de freno	No. de referencia	No. de comparación
19030	180 mm	22,20 mm	420 mm	3002 410 621	Meritor 21224717R
19369	220 mm	18,60 mm	420 mm	3002 410 566	Meritor 21200795N
19036	180 mm	18,60 mm	419 mm	2119 036 028	Meritor 21200790B

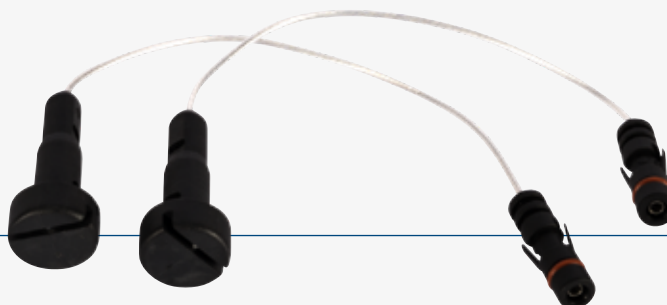
ADECUADO PARA MERCEDES-BENZ

Kit de forro de freno

Esta ilustración corresponde con 2119 486 008

Probado y homologado según la norma UN ECE R90

Nº WVA	Anchura de capa	Grosor de capa	∅ del tambor de freno	No. de referencia	No. de comparación
19494	163 mm	17,00 mm	410 mm	2119 486 008	Mercedes-Benz 621 421 09 10 67
19495	183 mm	17,00 mm	410 mm	2119 487 008	Mercedes-Benz 346 423 64 10
19579, 19706	163 mm	18,00 mm	410 mm	2119 579 008	Mercedes-Benz 301 423 70 10
19496	223 mm	17,00 mm	410 mm	2119 488 008	Mercedes-Benz 305 423 03 10
19581, 19707	223 mm	18,00 mm	410 mm	2119 581 008	Mercedes-Benz 301 423 79 10
19496, 19488	223 mm	18,30 mm	410 mm	2119 488 108	Mercedes-Benz 617 423 31 11

ADECUADO PARA MERCEDES-BENZ

Juego de contactos de aviso

Sistema de frenos SL 7
Longitud 195 mm

No. de referencia	Apto para MB número de comparación
9333 067 702	Mercedes-Benz 677 540 07 17

ADECUADO PARA MAN

Kit de forro de freno

Esta ilustración corresponde con 2119 486 008

Probado y homologado según la norma UN ECE R90

Nº WVA	Anchura de capa	Grosor de capa	∅ del tambor de freno	No. de referencia	No. de comparación
19494	163 mm	17,00 mm	410 mm	2119 486 008	MAN 81.50221-0840
19495	183 mm	17,00 mm	410 mm	2119 487 008	MAN 81.50221-0850
19579, 19706	163 mm	18,00 mm	410 mm	2119 579 008	MAN 81.50221-0536
19496	223 mm	17,00 mm	410 mm	2119 488 008	MAN 81.50221-0865
19581, 19707	223 mm	18,00 mm	410 mm	2119 581 008	MAN 81.50221-0546
19496, 19488	223 mm	18,30 mm	410 mm	2119 488 108	MAN 81.50221-6156

ADECUADO PARA VOLVO**Kit de forro de freno**

Esta ilustración corresponde con 2119 938 008

Probado y homologado según la norma UN ECE R90

Nº WVA	Anchura de capa	Grosor de capa	∅ del tambor de freno	No. de referencia	No. de comparación
19090	175 mm	18,30 mm	410 mm	2119 938 008	Volvo 3095177
19071	200 mm	18,30 mm	410 mm	2119 939 008	Volvo 3095179
19938	175 mm	18,00 mm	410 mm	3002 410 457	Volvo 3095168

ADECUADO PARA SCANIA**Kit de forro de freno**

Esta ilustración corresponde con 2119 931 008

Probado y homologado según la norma UN ECE R90

Nº WVA	Anchura de capa	Grosor de capa	∅ del tambor de freno	No. de referencia	No. de comparación
19931	178 mm	19,00 mm	413 mm	2119 931 008	Scania 385948
19932	203 mm	19,00 mm	413 mm	2119 932 008	Scania 1109003
19933	254 mm	19,10 mm	413 mm	2119 933 008	Scania 1535250

ADECUADO PARA RENAULT**Kit de forro de freno**

Esta ilustración corresponde con 2119 032 108

Probado y homologado según la norma UN ECE R90

Nº WVA	Anchura de capa	Grosor de capa	∅ del tambor de freno	No. de referencia	No. de comparación
19032	180 mm	18,80 mm	420 mm	2119 032 108	Renault 5000823924
19094	200 mm	17,50 mm	420 mm	2119 094 008	Renault 5000814837

ADECUADO PARA DAF**Kit de forro de freno**

Esta ilustración corresponde con 2119 032 108

Probado y homologado según la norma UN ECE R90

Nº WVA	Anchura de capa	Grosor de capa	∅ del tambor de freno	No. de referencia	No. de comparación
19032	180 mm	18,80 mm	420 mm	2119 032 108	DAF 0878884
19094	200 mm	17,50 mm	420 mm	2119 094 008	DAF 0878885

**Puede encontrarnos
en línea aquí:**



¿Por qué chirrían los frenos? Causas y soluciones con EUROPART Premium Parts

Si chirría, rara vez se debe a la superficie.
Comprender las causas, evitar errores

Los frenos pueden frenar, pero no chirriar.

Si se produce un chirrido en el freno de disco de un camión, a menudo se sospecha prematuramente del forro. Sin embargo, la práctica demuestra que el ruido casi siempre se genera alrededor del freno, no en la propia pastilla.

Lo que muchos sospechan - y lo que realmente hay detrás

✘ Suposición frecuente	✔ Causa real
El revestimiento es de mala calidad	Superficies de contacto corroídas o sucias
El revestimiento es demasiado duro o vidrioso	Rodaje o rigidez del perno guía
El nuevo componente es la causa del ruido	Pinza de freno no revisada, juego en la mecánica
Chirridos en mojado = superficie en mal estado	Resonancia debida a componentes sueltos, desequilibrio del disco
Única queja individual = defecto de montaje	Combinación con disco antiguo o inadecuado

Green Coating: Más seguridad, menos ruido

Todas las pastillas de freno EUROPART Premium Parts están equipadas con una superficie de alta calidad Green Coating - para

- \\\ Efecto de frenado inmediato desde el primer uso
- \\\ Fase de frenado suave: sin tirones ni chirridos
- \\\ Evitar el acristalamiento a bajas temperaturas
- \\\ Desarrollo uniforme del coeficiente de fricción y suavidad de marcha

Green Coating no es sólo protección: es una promesa de calidad.

Conocimientos prácticos, recomendaciones y emparejamiento por fricción

Causas típicas del ruido en la vida cotidiana de los talleres

Componente	⇒ Posible fuente de error	⇒ Recomendación
Superficies de contacto	⇒ Corrosión, rebabas, suciedad	⇒ Limpiar a fondo, engrasar ligeramente
Perno guía	⇒ Rodaje, sin lubricación	⇒ Comprobar y sustituir si es necesario en cada mantenimiento
Pinza de freno	⇒ Movimiento desigual, juego	⇒ Comprobar mecánica, revisar si es necesario
Disco de freno	⇒ Estrías, óxido, fatiga del material	⇒ Sustituya siempre el disco en caso de irregularidades
Montaje	⇒ Mezcla de piezas nuevas y antiguas	⇒ Montar sólo la pastilla y el disco en un juego emparejado

Perfectamente emparejados:
Nuestro emparejamiento por fricción de una sola fuente
Revestimiento y disco:
desarrollados conjuntamente.
Probados juntos.



La combinación de las pastillas de freno EUROPART Premium Parts con Green Coating y los correspondientes discos de freno Premium Parts garantiza:

- !!! Máximo rendimiento de frenado, incluso con cargas extremas
- !!! Funcionamiento suave y sin ruidos
- !!! Ajuste óptimo durante la fase de frenado
- !!! Desgaste uniforme: mayor vida útil de ambos componentes

No confíe en combinaciones aleatorias. Confíe en el emparejamiento de fricción probado de EUROPART Premium Parts: más seguridad y menos reclamaciones.

Nuestra conclusión:

Si chirría, casi nunca es la pastilla. Nuestra experiencia con miles de pastillas y discos de freno instalados en EUROPART Premium Parts lo demuestra: La causa está casi siempre en el entorno del freno. Si confía en nuestro emparejamiento de fricción personalizado, no solo reducirá el ruido, sino que también aumentará la vida útil y la seguridad de todo el sistema de frenado.

„Una pastilla de freno que chirría rara vez es realmente defectuosa, pero rápidamente da lugar a reclamaciones. Así lo demuestra nuestra experiencia en el taller, el servicio externo y la asistencia técnica: En la mayoría de los casos, las causas no están en la pastilla, sino en los alrededores, por ejemplo en las guías, las pinzas de freno o los discos inadecuados.

Aquí es exactamente donde entramos nosotros con nuestras pastillas de freno EUROPART Premium Parts con Green Coating: Están técnicamente bien pensadas, son robustas en el uso diario y garantizan un rendimiento de frenado fiable desde el primer metro, sin debilidad de arranque, sin ruidos molestos.

Si se toma el tiempo necesario para realizar un análisis exhaustivo, encontrará la causa y ahorrará reclamaciones, tiempo y discusiones. Un claro beneficio para el taller, el conductor y el cliente“.

Tino Candido
Experto técnico Frenos, ejes y chasis

ADECUADO PARA BPW



Tambor de freno

Esta ilustración corresponde con 2040 302 011

∅ del círculo de orificios	∅ cubo	∅ interior	Vía de frenado	Altura	Calibre maestro de orificios	No. de referencia	No. de comparación
225 mm	190 mm	300 mm	209 mm	260 mm	10 x 23 mm	2040 302 011	BPW 03.109.46.49.0
225 mm	190 mm	300 mm	209 mm	260 mm	10 x 23 mm	2040 302 014	BPW 03.109.46.07.0
225 mm	190 mm	360 mm	209 mm	263 mm	10 x 23 mm	2040 362 001	BPW 03.109.90.24.0
275 mm	230 mm	360 mm	209 mm	263 mm	8 x 23 mm	2040 362 002	BPW 03.109.90.22.0
275 mm	230 mm	360 mm	207 mm	259 mm	8 x 23 mm	2040 362 003	BPW 03.109.90.03.0
335 mm	290 mm	420 mm	193 mm	246 mm	10 x 23 mm	2040 421 808	BPW 03.106.67.12.0
335 mm	290 mm	420 mm	192 mm	253 mm	10 x 23 mm	2040 421 809	BPW 03.109.67.74.0
335 mm	290 mm	420 mm	191 mm	226 mm	10 x 23 mm	2040 421 813	BPW 03.109.67.13.0
335 mm	290 mm	420 mm	199 mm	226 mm	10 x 23 mm	2040 421 814	BPW 03.109.67.93.0
335 mm	290 mm	420 mm	214 mm	259 mm	10 x 23 mm	2040 421 815	BPW 03.109.77.56.0
335 mm	290 mm	420 mm	217 mm	287 mm	10 x 23 mm	2040 422 019	BPW 03.109.77.44.0
335 mm	290 mm	420 mm	210 mm	260 mm	10 x 23 mm	2040 422 024	BPW 03.109.77.16.0

ADECUADO PARA SAF



Tambor de freno

Esta ilustración corresponde con 2051 010 801

∅ del círculo de orificios	∅ cubo	∅ interior	Vía de frenado	Altura	Calibre maestro de orificios	No. de referencia	No. de comparación
335 mm	290 mm	420 mm	212 mm	256 mm	10 x 23 mm	2051 010 801	SAF 1 064 0108 01
225 mm	190 mm	300 mm	210 mm	280 mm	10 x 23 mm	2051 019 700	SAF 1 064 0197 00
335 mm	290 mm	420 mm	192 mm	227 mm	10 x 23 mm	2051 023 600	SAF 1 064 0236 01
335 mm	300 mm	420 mm	196 mm	227 mm	10 x 23 mm	2051 026 001	SAF 1 064 0260 02
335 mm	300 mm	420 mm	217 mm	255 mm	10 x 23 mm	2051 027 000	SAF 1 064 0270 00
225 mm	190 mm	300 mm	213 mm	280 mm	10 x 23 mm	2051 027 300	SAF 1 064 0273 00
275 mm	240 mm	367 mm	210 mm	260 mm	8 x 23 mm	2051 027 700	SAF 1 064 0277 00

ADECUADO PARA SMB



(Figura similar)

Tambor de freno

- ∅ del círculo de orificios 335 mm
- ∅ cubo 288 mm
- ∅ interior 419 mm
- Vía de frenado 212 mm
- Altura 256 mm
- Calibre maestro de orificios 10 x 26,5 mm

No. de referencia
9180 003 717

No. de comparación
SMB M003176

ADECUADO PARA FRUEHAUF



Tambor de freno

- ∅ del círculo de orificios 335 mm
- ∅ cubo 288 mm
- ∅ interior 419 mm
- Vía de frenado 190 mm
- Altura 228 mm
- Calibre maestro de orificios 10 x 26/2 x M16/22 mm

No. de referencia
2046 419 001

No. de comparación
Fruehauf 32313

ADECUADO PARA MERITOR



Tambor de freno

Esta ilustración corresponde con 2076 419 004

∅ del círculo de orificios	∅ cubo	∅ interior	Vía de frenado	Altura	Calibre maestro de orificios	No. de referencia	No. de comparación
225 mm	183 mm	311 mm	207 mm	261 mm	10 x 24,5 mm	2076 310 002	Meritor 21209723S
225 mm	183 mm	351 mm	218 mm	263 mm	10 x 24 mm	2076 350 001	Meritor 21211030S
335 mm	283 mm	419 mm	230 mm	272 mm	10 x 24,5 mm	2076 419 001	Meritor 21021114AV
335 mm	283 mm	419 mm	192 mm	238 mm	10 x 24/2 x M12/2 x 14/90° mm	2076 419 004	Meritor 21220183V
335 mm	283 mm	419 mm	204 mm	248 mm	10 x 24,4 mm	2076 420 001	Meritor 21018986V
335 mm	288 mm	419 mm	190 mm	228 mm	10 x 26/2 x M16/22 mm	2046 419 001	Meritor MBD1000
335 mm	282 mm	410 mm	230 mm	276 mm	10 x 23/2 x 14/20 mm	2054 410 001	Meritor MBD1130

ADECUADO PARA MERCEDES-BENZ



**EURO
PART**



Tambor de freno

Esta ilustración corresponde con 2030 364 002

∅ del círculo de orificios	∅ cubo	∅ interior	Vía de frenado	Altura	Calibre maestro de orificios	No. de referencia	No. de comparación
275 mm	238 mm	364 mm	170 mm	210 mm	8 x 21/3 x M12 x 1,5 mm	2030 364 002	Mercedes-Benz 677 421 05 01
335 mm	298 mm	410 mm	191 mm	237 mm	10 x 23/3 x M12 x 1,5 mm	2030 410 039	Mercedes-Benz 658 421 00 01
335 mm	298 mm	410 mm	192 mm	260 mm	10 x 23/3 x M12 x 1,5/5 x 24 mm	2030 410 049	Mercedes-Benz 387 421 02 01
335 mm	298 mm	410 mm	167 mm	213 mm	10 x 23/3 x M12 x 1,5/2 x 13/22 mm	2030 410 518	Mercedes-Benz 305 421 04 01
335 mm	298 mm	410 mm	240 mm	306 mm	10 x 23/5 x 24/3 x M12 x 1,5 mm	2030 410 034	Mercedes-Benz 305 423 04 01
335 mm	298 mm	410 mm	192 mm	280 mm	10 x 23/3 x M12 x 1,5/5 x 24 mm	2030 410 526	Mercedes-Benz 346 423 05 01
335 mm	298 mm	410 mm	237 mm	306 mm	10 x 24/5 x 24/3 x M12 x 1,5 mm	2030 410 040	Mercedes-Benz 305 423 07 01

ADECUADO PARA MAN/NEOPLAN



**EURO
PART**



Tambor de freno

Esta ilustración corresponde con 2030 410 508

∅ del círculo de orificios	∅ cubo	∅ interior	Vía de frenado	Altura	Calibre maestro de orificios	No. de referencia	No. de comparación
335 mm	298 mm	410 mm	234 mm	300 mm	10 x 23/5 x 24/3 x M12 x 1,5 mm	2030 410 508	MAN 81.50110-0244
275 mm	230 mm	360 mm	189 mm	247 mm	8 x 22/3 x M12 x 1,5 mm	2072 360 005	MAN 81.50110-0237
335 mm	298 mm	410 mm	192 mm	280 mm	10 x 23/5 x 24/3 x M12 x 1,5 mm	2072 410 002	MAN 81.50110-0101
335 mm	298 mm	410 mm	172 mm	250 mm	10 x 23/3 x M12 x 1,5/5 x 24 mm	2072 410 016	MAN 81.50110-0213
335 mm	282 mm	410 mm	230 mm	276 mm	10 x 23/2 x 14/20 mm	2054 410 001	Neoplan 3316.4098

ADECUADO PARA VOLVO


**EURO
PART**



Tambor de freno

Esta ilustración corresponde con 2009 410 002

∅ del círculo de orificios	∅ cubo	∅ interior	Vía de frenado	Altura	Calibre maestro de orificios	No. de referencia	No. de comparación
335 mm	282 mm	410 mm	215 mm	295 mm	10 x 28/2 x M20/2 x 26/2 x 14/90° mm	2009 410 001	Volvo 1599011
335 mm	282 mm	410 mm	195 mm	261 mm	10 x 28/2 x M20/2 x 14/90° mm	2009 410 002	Volvo 1599009
335 mm	282 mm	410 mm	231 mm	307 mm	10 x 28/2 x M20/2 x 14/90° mm	2009 410 003	Volvo 3171748
335 mm	282 mm	410 mm	218 mm	294 mm	10 x 28/2 x M20/2 x 18/90° mm	2009 410 016	Volvo 3171747
335 mm	282 mm	410 mm	199 mm	261 mm	10 x 28/2 x M20/2 x 18/90° mm	2009 410 018	Volvo 3171744

ADECUADO PARA SCANIA


**EURO
PART**



Tambor de freno

Esta ilustración corresponde con 2090 413 014

∅ del círculo de orificios	∅ cubo	∅ interior	Vía de frenado	Altura	Calibre maestro de orificios	No. de referencia	No. de comparación
335 mm	295 mm	413 mm	266 mm	320,0 mm	10 x 23,5/3 x M12 mm	2090 413 014	Scania 360573
335 mm	295 mm	413 mm	189 mm	263,0 mm	10 x 23,5/3 x M12 mm	2090 413 032	Scania 1414152
335 mm	295 mm	413 mm	213 mm	275,5 mm	10 x 23,5/3 x M12/2 x 9/23 mm	2090 413 033	Scania 2378715

ADECUADO PARA RENAULT**Tambor de freno**

∅ del círculo de orificios	335 mm
∅ cubo	281 mm
∅ interior	414 mm
Vía de frenado	232 mm
Altura	278 mm
Calibre maestro de orificios	10 x 25/2 x M14/2 x 13/22 mm



No. de referencia

2087 414 012

No. de comparación

Renault 5010098949

ADECUADO PARA IVECO**Tambor de freno**

∅ del círculo de orificios	335 mm
∅ cubo	285 mm
∅ interior	410 mm
Vía de frenado	207 mm
Altura	283 mm
Calibre maestro de orificios	10 x 23/2 x M12/2 x 11/90° mm



No. de referencia

2066 410 003

No. de comparación

Iveco 42118427

ADECUADO PARA DAF**Tambor de freno**

∅ del círculo de orificios	335 mm
∅ cubo	285 mm
∅ interior	420 mm
Vía de frenado	216 mm
Altura	288 mm
Calibre maestro de orificios	10 x 24/2 x M12/2 x 14/30° mm



No. de referencia

2029 420 010

No. de comparación

DAF 754397

Ayuda para la autoayuda: Los patrones de desgaste proporcionan información – ¡reconocer, evaluar, rectificar!

Patrón de contacto deficiente: causas, consecuencias, medidas

Razones principales:

- !!! El radio del tambor es mayor que el radio del forro del freno
- !!! Los revestimientos no tuvieron suficiente tiempo de rodaje
- !!! Desgaste irregular o avanzado del tambor

Posibles consecuencias:

- !!! Desgaste desigual en todo el eje → El vehículo puede tirar hacia un lado al frenar.
- !!! Potencia de frenado reducida
- !!! Ruidos de frenado (por ejemplo, roces, chirridos) debidos a un contacto irregular.



Razones principales:

- !!! El radio del forro del freno es mayor que el radio del tambor
- !!! Tiempo de rodaje de las pastillas de freno demasiado corto

Posibles consecuencias:

- !!! El vehículo se inclina hacia un lado al frenar
- !!! Posibles ruidos de frenos (chirridos, roces)
- !!! Frenado deficiente



Razones principales:

- !!! Tiempo de rodaje de las pastillas de freno demasiado corto
- !!! Desgaste del tambor

Posibles consecuencias:

- !!! Potencia de frenado reducida o excesiva; en este último caso, existe el riesgo de que se atasquen las zapatas de freno.
- !!! El desgaste desigual en el eje puede provocar tirones laterales del vehículo y ruidos de frenado.



Peldaños en la superficie del suelo

Razones principales:

- !!! Posible escalón en la superficie del tambor de freno
- !!! Desgaste general del tambor

Posibles consecuencias:

- !!! Desgaste acelerado de las pastillas de freno
- !!! Un desgaste desigual en el eje puede provocar una tracción lateral del vehículo y provocan ruido en los frenos



Superficie del forro ranurada

Razones principales:

- Mal estado del tambor de freno, por ejemplo, grietas por el calor.

Posibles consecuencias:

- Desgaste acelerado del revestimiento
- La superficie de contacto incompleta („camilla“) reduce el rendimiento de frenado



Ranuras longitudinales en el revestimiento

Razones principales:

- Tambor en mal estado
- Tratamiento inadecuado (por ejemplo, cepillo de alambre, amoladora)

Posibles consecuencias:

- El vehículo tira hacia un lado si el desgaste del eje es irregular.
- Ruido de frenado y reducción del efecto de frenado



Ranuras en la superficie del suelo

Razones principales:

- Pequeños cuerpos extraños (por ejemplo, partículas de óxido, polvo) en el sistema de frenos.
- El tambor no se ha limpiado lo suficiente durante la sustitución

Posibles consecuencias:

- Gran desgaste del revestimiento y del tambor
- Ruido de frenado



Ranuras longitudinales profundas e irregulares

Razones principales:

- Objetos extraños de gran tamaño en el freno (por ejemplo, virutas metálicas).
- Mal estado o mantenimiento insuficiente del tambor

Posibles consecuencias:

- Gran desgaste del revestimiento y del tambor
- Distintos ruidos de frenado



Desgaste transversal del forro

Razones principales:

- Alineación incorrecta de las zapatas de freno en el soporte
- Zapata o tambor de freno deformados

Posibles consecuencias:

- Riesgo de que la zapata se atasque con fuerzas de frenado más elevadas
- Tracción lateral y desarrollo de ruido durante el frenado



Superficie del forro irregular

Razones principales:

- !!! Rodamiento de rueda mal ajustado o desgastado

Posibles consecuencias:

- !!! Desgaste excesivo del calorifugado y del tambor
- !!! Ruido de frenado



Grietas en los orificios para remache

Razones principales:

- !!! Fuerza de remachado demasiado elevada
- !!! Forma inadecuada del remache
- !!! Desviación del radio entre la almohadilla y la mandíbula
- !!! Cojinete de la zapata de freno sucio o irregular
- !!! Secuencia de remachado incorrecta (por ejemplo, no desde el interior hacia el exterior).

Posibles consecuencias:

- !!! Rotura del calorifugado o del tambor
- !!! Sobre calentamiento de los frenos
- !!! Evolución del ruido



Superficie del forro manchada de grasa

Razones principales:

- !!! Fugas o junta de cubo mal colocada
- !!! Lubricación excesiva de los cojinetes del mecanismo de frenado

Posibles consecuencias:

- !!! El vehículo tira hacia un lado si sólo está afectado un lado
- !!! Reducción significativa de la potencia de frenado



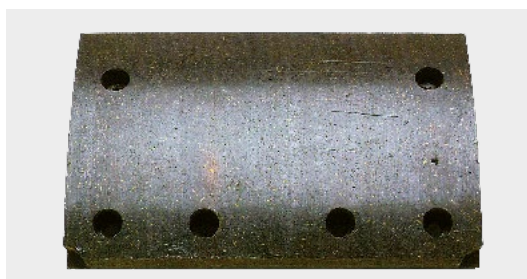
Grietas por calor en la superficie del suelo

Razones principales:

- !!! Carga térmica excesiva en el freno (por ejemplo, pendiente descendente, sobrecarga).
- !!! Aumento rápido de la temperatura sin disipación suficiente del calor

Posibles consecuencias:

- !!! Sin influencia en la función de frenado con una profundidad de grieta inferior a 1 mm
- !!! Las grietas se desgastan en condiciones normales de conducción



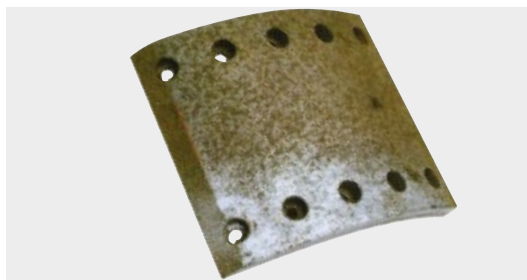
Suciedad en la superficie del suelo

Razones principales:

- !!! Contaminación en el sistema de frenos (por ejemplo, arena, óxido, partículas).
- !!! Falta de mantenimiento o limpieza
- !!! Placa de cubierta dañada o ausente

Posibles consecuencias:

- !!! Gran desgaste del revestimiento de goma y del tambor
- !!! Efecto de frenado reducido
- !!! Tirones laterales y ruidos de frenado posiblemente perceptibles.



ADECUADO PARA MERCEDES-BENZ/VW**EURO PART**

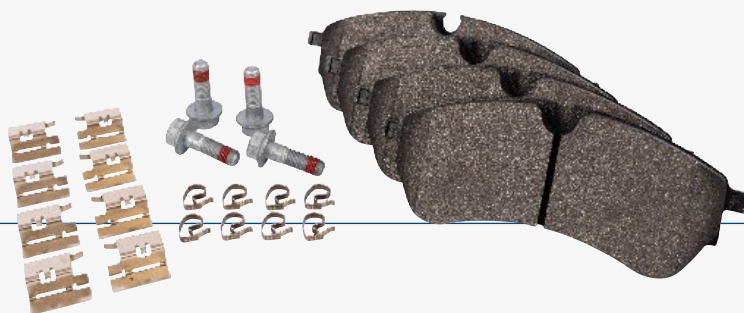
Kit pastillas de freno

Contenido
con accesorios

Probado y homologado según la norma UN ECE R90

Esta ilustración corresponde con 2129 070 300

Sistema de frenos	Nº WVA	Longitud de capa	Anchura de capa	Grosor de capa	No. de referencia	No. de comparación
Brembo	29200	169,3 mm	74,0 mm	20,80 mm	2129 070 300	Mercedes-Benz 004 420 82 20
Bosch	29190	136,9 mm	63,0 mm	19,80 mm	2129 070 310	Mercedes-Benz 906 420 01 00
Bosch	29217	164,9 mm	78,0 mm	20,50 mm	2129 170 730	Mercedes-Benz 004 420 81 20
ATE	21576, 21577	156,0 mm	65,0 mm	20,70 mm	2129 607 031	Mercedes-Benz 002 420 99 20
Bosch	24008	101,8 mm	50,2 mm	18,30 mm	2400 800 703	Mercedes-Benz 001 421 10 10
Brembo	29192	163,3 mm	67,1 mm	20,90 mm	2919 200 703	Mercedes-Benz 004 420 83 20
ATE	21592, 21593	156,3 mm	54,8 mm	18,30 mm	2159 200 705	Mercedes-Benz 002 420 60 20
Brembo	22101	118,4 mm	46,2 mm	18,40 mm	9500 221 010	Mercedes-Benz 447 420 01 20 28
Brembo	20747	55,2 mm	148,9 mm	19,90 mm	2129 208 600	Mercedes-Benz 910 423 56 00

ADECUADO PARA MAN/VW**EURO PART**

Kit pastillas de freno

Contenido
con accesorios

Probado y homologado según la norma UN ECE R90

Esta ilustración corresponde con 2129 206 000

Sistema de frenos	Nº WVA	Longitud de capa	Anchura de capa	Grosor de capa	No. de referencia	No. de comparación
Bosch	22147	136,8 mm	67,3 mm	21,00 mm	2129 206 000	MAN 65.50820-6000
Bosch	22802	141,5 mm	64,9 mm	19,00 mm	2129 206 002	MAN 65.50820-6005

ADECUADO PARA IVECO**EURO PART**

Kit pastillas de freno

Contenido
con accesorios

Probado y homologado según la norma UN ECE R90

Esta ilustración corresponde con 2129 007 030

Sistema de frenos	Nº WVA	Longitud de capa	Anchura de capa	Grosor de capa	No. de referencia	No. de comparación
Brembo	29229	163,3 mm	67,0 mm	20,80 mm	2129 007 030	Iveco 500055563
Brembo	29231	184,2 mm	64,0 mm	22,80 mm	2129 317 030	Iveco 42555633
Brembo	29232	141,3 mm	72,7 mm	21,00 mm	2110 070 300	Iveco 42555917
Brembo	29160	164,5 mm	67,8 mm	19,90 mm	2110 070 302	Iveco 2995632
Brembo	29123	63,8 mm	109,9 mm	20,30 mm	2129 991 667	Iveco 42561102

ADECUADO PARA FORD
**EURO
PART**



Kit pastillas de freno

Esta ilustración corresponde con 2129 607 021

Contenido
con accesorios

Probado y homologado según la norma UN ECE R90

Sistema de frenos	Nº WVA	Longitud de capa	Anchura de capa	Grosor de capa	No. de referencia	No. de comparación
Bosch	24486	122,9 mm	54,0 mm	17,00 mm	2129 607 021	Ford 1852717
Bosch	24484	164,7 mm	66,7 mm	18,90 mm	2110 070 310	Ford 1721087
Bosch	25602	171,7 mm	69,3 mm	17,00 mm	2110 070 301	Ford 2391870
Bosch	24485	164,7 mm	65,4 mm	18,80 mm	2129 244 007	Ford 1721086
Bosch	25604	138,2 mm	60,8 mm	17,80 mm	2129 763 916	Ford 1840037

¿No encuentra su vehículo? Tenemos una amplia gama de productos para todas las furgonetas.
En EWOS en www.europart.net o en su sucursal EUROPART.

ADECUADO PARA VW
**EURO
PART**



Kit pastillas de freno

Esta ilustración corresponde con 2129 076 008

Contenido
Con accesorios

Probado y homologado según la norma UN ECE R90

Sistema de frenos	Nº WVA	Longitud de capa	Anchura de capa	Grosor de capa	No. de referencia	No. de comparación
Perrot	29076	164,7 mm	72,8 mm	20,00 mm	2129 076 008	VW 2D0 698 151 B
Brembo	29200	169,3 mm	74,0 mm	20,80 mm	2129 070 300	VW 2E0 698 151 H
Bosch	29190	136,9 mm	63,0 mm	19,80 mm	2129 070 310	VW 2E0 698 451 H
Bosch	29217	164,9 mm	78,0 mm	20,50 mm	2129 170 730	VW 2E0 698 451 G
ATE	21576, 21577	156,0 mm	65,0 mm	20,70 mm	2129 607 031	VW 2D0 698 151
Brembo	29192	163,3 mm	67,1 mm	20,90 mm	2919 200 703	VW 2E0 698 151 H
ATE	21592, 21593	156,3 mm	54,8 mm	18,30 mm	2159 200 705	VW 2D0 698 451
TRW	23326	116,0 mm	59,0 mm	17,50 mm	2129 807 021	VW 7H0 698 451 C
ATE	23746, 23747, 23749	156,0 mm	73,3 mm	20,10 mm	2374 610 703	VW 7H0 698 151 E
Bosch	24484	164,7 mm	66,7 mm	18,90 mm	2110 070 310	VW 2H0 698 151 A
TRW	23224	94,8 mm	51,5 mm	15,70 mm	2129 232 240	VW 7D0 698 451 J
TRW	23224	94,8 mm	51,5 mm	15,70 mm	2129 234 460	VW 7M3 698 451 F

ADECUADO PARA MERCEDES-BENZ/VW**EURO
PART** **Disco de freno**

Esta ilustración corresponde con 2030 272 001

probado y homologado según la norma UN ECE R90

Número de orificios	Grosor	∅ exterior	∅ del círculo de orificios	Altura	No. de referencia	No. de comparación
5	16 mm	272 mm	130 mm	95,5 mm	2030 272 001	Mercedes-Benz 902 423 07 12 07
5	22 mm	276 mm	130 mm	77,0 mm	2030 276 001	Mercedes-Benz 902 421 06 12 64
6	22 mm	285 mm	145 mm	93,0 mm	3500 009 766	Mercedes-Benz 904 423 03 12
5	10 mm	296 mm	112 mm	53,0 mm	2030 296 158	Mercedes-Benz 639 423 01 12
6	16 mm	298 mm	130 mm	71,4 mm	2030 298 168	Mercedes-Benz 910 423 00 00 07
6	28 mm	300 mm	130 mm	68,4 mm	2030 300 421	Mercedes-Benz 906 421 01 12

ADECUADO PARA IVECO**EURO
PART** **Disco de freno**

Esta ilustración corresponde con 2066 300 207

probado y homologado según la norma UN ECE R90

Número de orificios	Grosor	∅ exterior	∅ del círculo de orificios	Altura	No. de referencia	No. de comparación
6	28 mm	300,0 mm	125 mm	74,5 mm	2066 300 207	Iveco 2996131
8	22 mm	289,0 mm	108 mm	84,5 mm	2040 010 633	Iveco 46393183
6	22 mm	290,0 mm	95 mm	110,5 mm	2040 010 792	Iveco 504079365
6	22 mm	290,0 mm	95 mm	110,5 mm	2040 011 267	Iveco 93821918
6	28 mm	306,0 mm	215 mm	132,0 mm	2040 033 779	Iveco 7186848
9	28 mm	290,0 mm	95 mm	46,0 mm	2040 034 862	Iveco 504121612
8	24 mm	294,0 mm	108 mm	87,5 mm	2066 300 076	Iveco 7186485
9	30 mm	300,8 mm	111 mm	59,0 mm	1260 020 983	Iveco 2996122

ADECUADO PARA CITROËN/FIAT/OPEL/PEUGEOT



EURO PART



Disco de freno

Esta ilustración corresponde con 1260 001 743

probado y homologado según la norma UN ECE R90

Número de orificios	∅ exterior	∅ del círculo de orificios	Altura	No. de referencia	No. de comparación
5	280,0 mm	118 mm	82 mm	1260 001 743	Citroën 16 078 804 80
5	279,7 mm	118 mm	69,6 mm	1260 020 657	Citroën 16 078 721 80
5	280,0 mm	118 mm	65,5 mm	1260 020 651	Citroën 16 078 720 80

ADECUADO PARA MAN/VW



EURO PART



Disco de freno

probado y homologado según la norma UN ECE R90

Número de orificios	Grosor	∅ exterior	∅ del círculo de orificios	Altura	No. de referencia	No. de comparación
5	16 mm	272 mm	130 mm	95,5 mm	2030 272 001	VW 2D0 615 601 A
5	22 mm	276 mm	130 mm	77,0 mm	2030 276 001	VW 2D0 615 301 D
6	22 mm	285 mm	145 mm	93,0 mm	3500 009 766	VW 2D0 615 601 E
6	16 mm	298 mm	130 mm	71,4 mm	2030 298 168	VW 2E0 615 601 A
6	28 mm	300 mm	130 mm	68,4 mm	2030 300 421	VW 2E0 615 301
5	29,3 mm	308 mm	120 mm	55,5 mm	2052 308 201	VW 7E0 615 301 D
5	22 mm	294 mm	120 mm	44,2 mm	1260 020 167	VW 7E0 615 601 D

RECAMBIOS PARA VEHÍCULOS

- ▄▄▄ Recambios para camiones
- ▄▄▄ Recambios para remolques
- ▄▄▄ Recambios para furgonetas
- ▄▄▄ Recambios para autobuses y autocares

TODO PARA EL TALLER

- ▄▄▄ Sistemas de fijación
- ▄▄▄ Equipo de tallere y de oficina
- ▄▄▄ Equipamiento de taller
- ▄▄▄ Seguridad, salud y protección del medio ambiente
- ▄▄▄ Productos químicos
- ▄▄▄ Herramientas

*Haga clic aquí
para ir a nuestras
páginas*



MAYO 2025