

# BEW

**INDUSTRIELLE BEFESTIGUNGSTECHNIK**



**PRODUKTKATALOG 2024/25**

[www.befestigungstechnik-westfalen.de](http://www.befestigungstechnik-westfalen.de)

# **Wirtschaftliche BTW System- & Befestigungs- lösungen zur Licht- & Gerätemontage**

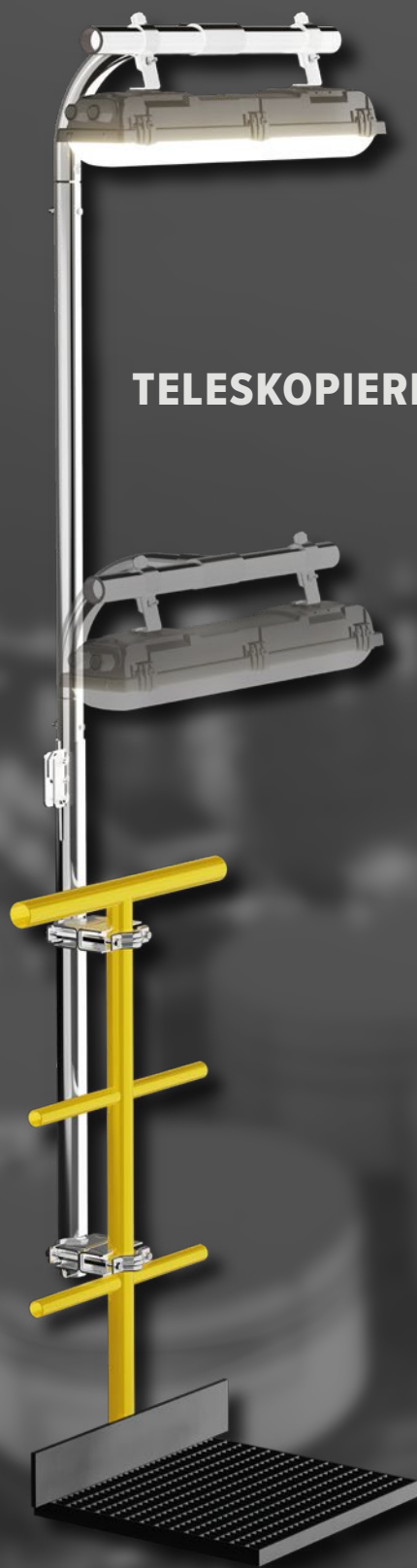
*Wir bieten wirtschaftliche System- & Befestigungs-  
lösungen zur Licht- und Gerätemontage an, die  
schnell einsatzbereit sind & sich durch hochwertige  
Materialien & Korrosionsschutz auszeichnen.*

# INHALTSVERZEICHNIS

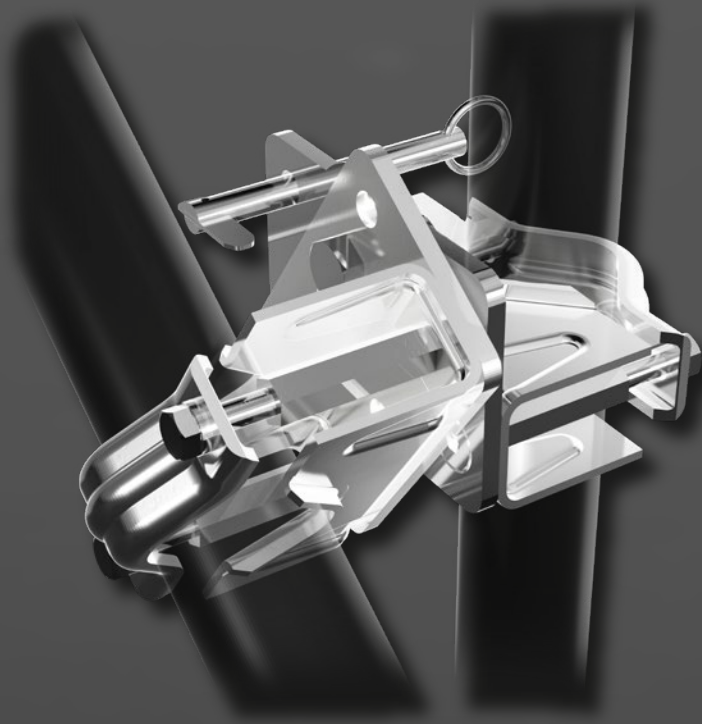
<b>Seite</b>	<b>Inhalt</b>
04-05	Mastausführungen
06-11	Mastsysteme
12-15	Befestigungsschellen
16-17	Unterhandlaufgestelle
18-19	Träger- & Wandbefestigungen
20-21	Notlichthalter / Kabelpritschen- & Gerätehalter
22-23	Ex-Lin Systeme
24-25	Halter & Standfüße
26-27	Schutzbleche & Kombi-Systeme
28-30	Zaunleuchten



**STARR**



**TELESKOPIERBAR**



## **KLAPPBAR**

für schwere Leuchten  
und Lichtpunkthöhen  
über 2,5m





## PEITSCHENMAST ROTTERDAM 120°

Für Langfeldleuchten, 700 - 1500 mm Länge,  
Geschützte Kabelführung & Lichtpunkthöhe bis 3000mm

### Starre Ausführung:

- 700mm // Art.-Nr.: **BT-10A-212F-7-rd**
- 1200mm // Art.-Nr.: **BT-10A-212F-2-rd**
- 1500mm // Art.-Nr.: **BT-10A-212F-5-rd**

### Klappbare Ausführung:

- 700mm // Art.-Nr.: **BT-20A-212F-7-rd**
- 1200mm // Art.-Nr.: **BT-20A-212F-2-rd**
- 1500mm // Art.-Nr.: **BT-20A-212F-5-rd**

### Teleskopierbare Ausführung:

- 700mm // Art.-Nr.: **BT-30A-212F-7-rd**
- 1200mm // Art.-Nr.: **BT-30A-212F-2-rd**
- 1500mm // Art.-Nr.: **BT-30A-212F-5-rd**



## LEUCHTENTRÄGERMAST PHOENIX 120°

Für Langfeldleuchten, 700 - 1500 mm Länge,  
Geschützte Kabelführung & Lichtpunkthöhe bis 2500mm

### Starre Ausführung:

- 700mm // Art.-Nr.: **BT-10T-212F-7-rd**
- 1200mm // Art.-Nr.: **BT-10T-212F-2-rd**
- 1500mm // Art.-Nr.: **BT-10T-212F-5-rd**

### Klappbare Ausführung:

- 700mm // Art.-Nr.: **BT-20T-212F-7-rd**
- 1200mm // Art.-Nr.: **BT-20T-212F-2-rd**
- 1500mm // Art.-Nr.: **BT-20T-212F-5-rd**

### Teleskopierbare Ausführung:

- 700mm // Art.-Nr.: **BT-30T-212F-7-rd**
- 1200mm // Art.-Nr.: **BT-30T-212F-2-rd**
- 1500mm // Art.-Nr.: **BT-30T-212F-5-rd**



## LEUCHTENTRÄGERMAST PHOENIX 90°

Für Langfeldleuchten, 700 - 1500 mm Länge,  
Geschützte Kabelführung & Lichtpunkthöhe bis 2500mm

### Starre Ausführung:

- 700mm // Art.-Nr.: BT-10T-290F-7-rd
- 1200mm // Art.-Nr.: BT-10T-290F-2-rd
- 1500mm // Art.-Nr.: BT-10T-290F-5-rd

### Klappbare Ausführung:

- 700mm // Art.-Nr.: BT-20T-290F-7-rd
- 1200mm // Art.-Nr.: BT-20T-290F-2-rd
- 1500mm // Art.-Nr.: BT-20T-290F-5-rd

### Teleskopierbare Ausführung:

- 700mm // Art.-Nr.: BT-30T-290F-7-rd
- 1200mm // Art.-Nr.: BT-30T-290F-2-rd
- 1500mm // Art.-Nr.: BT-30T-290F-5-rd



## STRAHLERMAST ANTWERPEN

zur universellen Strahler- &  
Überwachungsgeräte Befestigung

**Starre Ausführung:**

Art.-Nr.: BT-10S-200F-0 rd

**Klappbare Ausführung:**

Art.-Nr.: BT-20S-200F-0 rd

**Teleskopierbare Ausführung:**

Art.-Nr.: BT-30S-200F-0 rd



## PIKTOGRAMMMAST LINZ

für Notlicht & Rettungszeichen, 400 mm Länge,  
Geschützte Kabelführung

### Starre Ausführung:

- 400mm // Art.-Nr.: BT-10A-290F-4-rd

### Klappbare Ausführung:

- 400mm // Art.-Nr.: BT-20A-290F-4-rd

### Teleskopierbare Ausführung:

- 400mm // Art.-Nr.: BT-30A-290F-4-rd

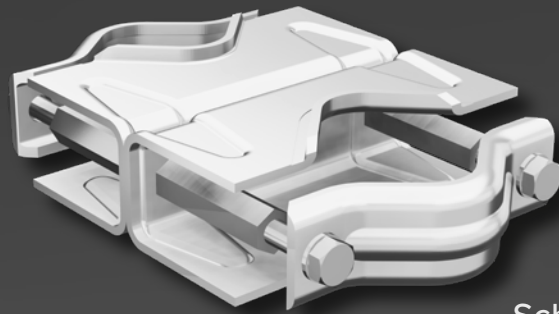
# Effiziente & sichere Höhenarbeit durch leichtes System

*Arbeiten in jeder Höhe können schnell & gefahrlos ausgeführt werden, während die Montage & Wartung von einer Person durchführbar ist.*

*Unser geringes Systemgewicht erleichtert die Montage & erfüllt hohe Sicherheitsanforderungen der Aufsichtsbehörden & Berufsgenossenschaften.*

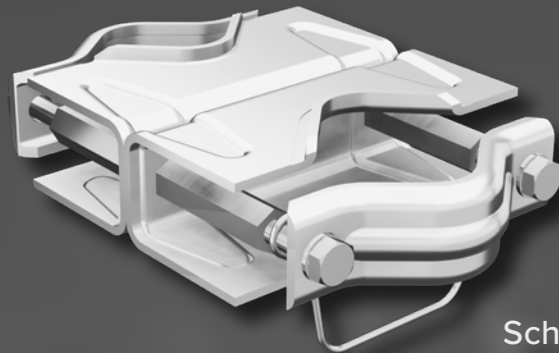
# BASISSCHELLE

rund/rund



Schelle oben

Art.-Nr. BT-501-070F-o-rd



Schelle unten

Art.-Nr. BT-501-070F-u-rd

**KOMBINATION AUS:**  
RUNDSCHELLE + RUNDSCHELLE



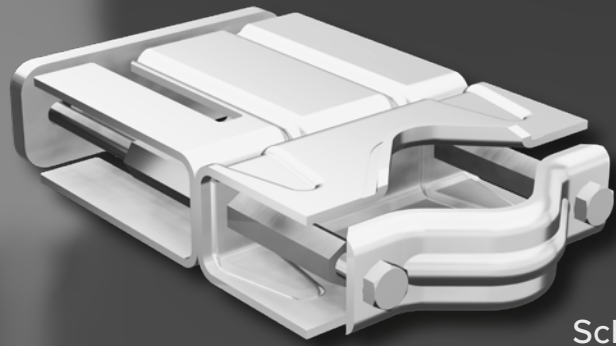
Ø 31 bis 76 mm



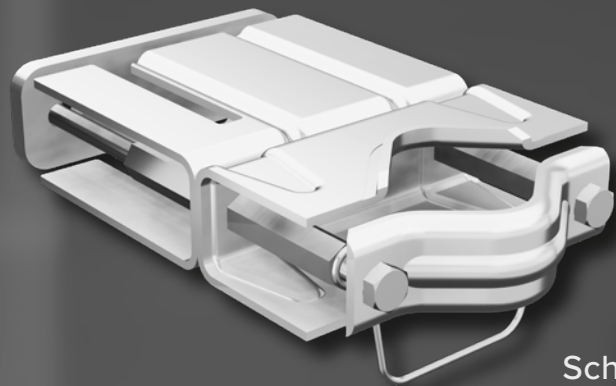
Ø 31 bis 76 mm

# BASISSCHELLE

winklig/rund



Schelle oben  
Art.-Nr. **BT-502-070F-o-wk**



Schelle unten  
Art.-Nr. **BT-502-070F-u-wk**

## KOMBINATION AUS:

RUNDSCHELLE + WINKELSCHELLE

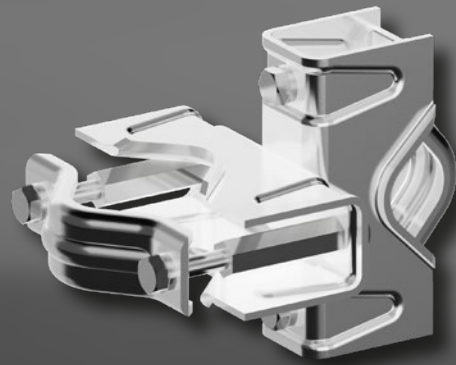
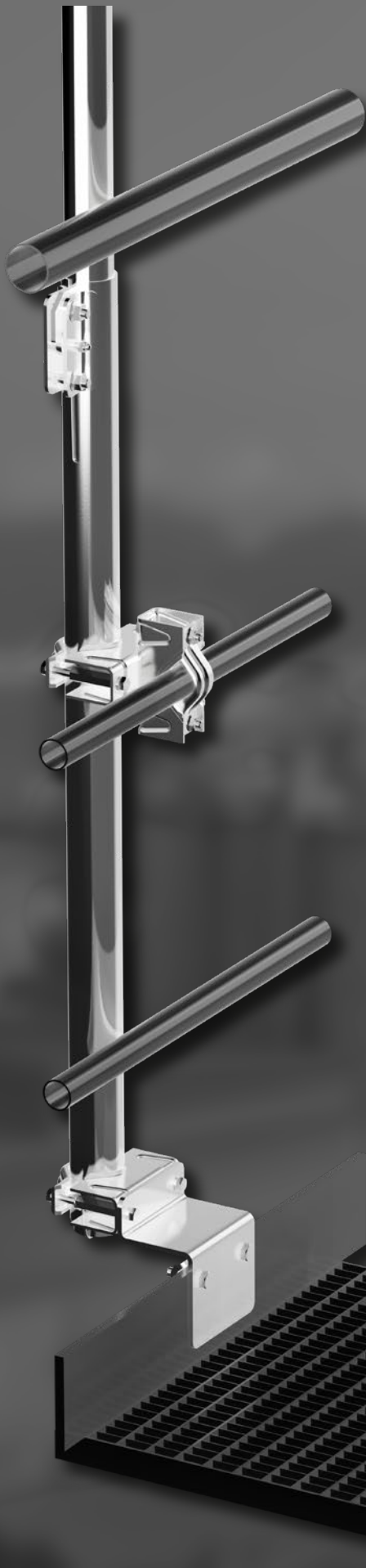


Ø 31 bis 76 mm

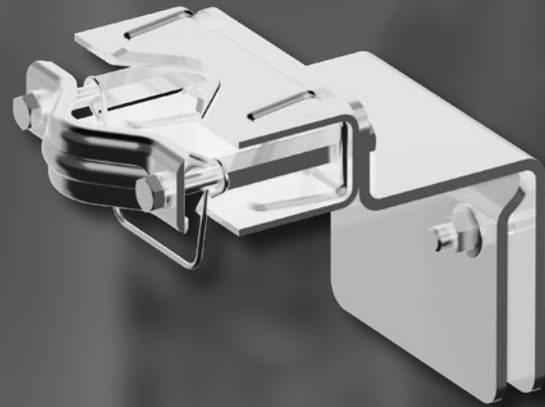


40 bis 75 mm

## **KNIE- & FUßGURT -befestigung**

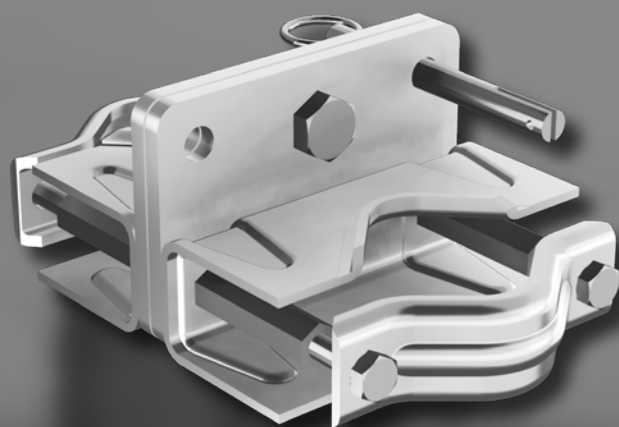


Schelle Kniegurt oben  
Art.-Nr. BT-506-070F-K-rd



Schelle Fußgurt unten  
Art.-Nr. BT-506-070F-F-rd

## MASTBEFESTIGUNG klappbar



Schelle oben  
Art.-Nr. **BT-503-070F-o-rd**



Schelle unten  
Art.-Nr. **BT-503-070F-u-rd**

# UNTERHANDLAUFGESTELLE



## UHG TRIEST 1

Sicheres Leuchten-Haltesystem zur Montage **zwischen** den Geländerstützen.

Art.-Nr.: BT-100-UHGF-2-rd



## UHG TRIEST 2

Sicheres Leuchten-Haltesystem zur Montage **hinter** der Geländerkonstruktion

Art.-Nr.: BT-100-UHGF-5-rd



## H-TRÄGER BEFESTIGUNG **OHIO 1**

Leuchten-Haltesystem zur freien  
Montage an Tragwerken und H-Träger

Art.-Nr. **BT-10A-112F-2-ch**



## H-TRÄGER BEFESTIGUNG **OHIO 2**

Leuchten-Haltesystem zur freien  
Montage an Tragwerken und H-Träger

Art.-Nr. **BT-10F-000F-5-ch**



## H-TRÄGER BEFESTIGUNG **OHIO 3**

Leuchten-Haltesystem zur freien  
Montage an Tragwerken und H-Träger

Art.-Nr. **BT-10F-100F-5-ch**



## WANDBEFESTIGUNG **LEUNA**

Leuchten-Haltesystem zur freien  
Montage an Mauerwerk & Wänden

Art.-Nr. **BT-10A-112F-2-cw**



## NOTLICHTHALTER **SCHUCH**

Sicheres Leuchten-Haltesystem zur  
Montage an Mastkonstruktionen

Art.-Nr.: **BT-804-332F-N-rd**



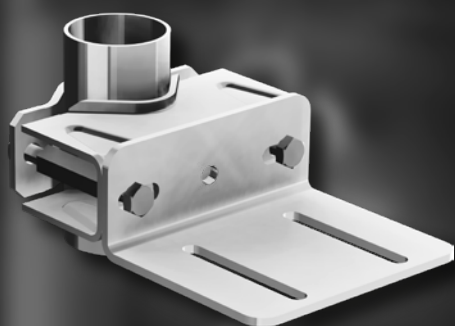
## NOTLICHTHALTER **BASISSCHELLE**

Sicheres Leuchten-Haltesystem zur  
Montage an Mastkonstruktionen

Art.-Nr.: **BT-804-330F-N-rd**

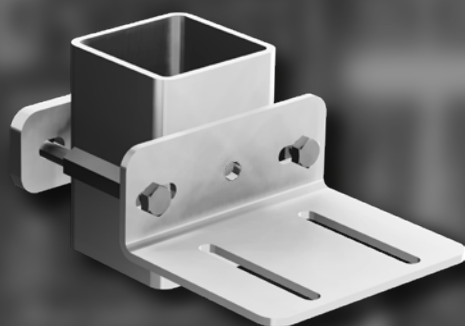
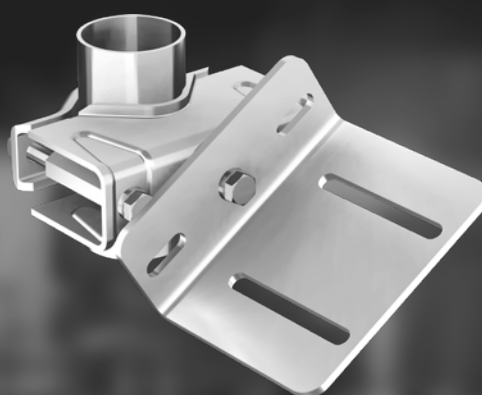


# KABELPRITSCHEN & GERÄTEHALTER



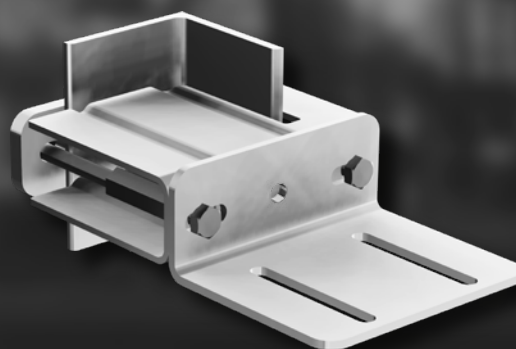
**an Rohr**  
von Ø 31mm – 76mm  
Art.-Nr. **BT-801-100F-K-rd**

**einstellbar an Rohr**  
von Ø 31mm – 76mm  
Art.-Nr. **BT-801-10NF-K-rd**




**an Vierkantprofil**  
von 40mm – 80mm  
Art.-Nr. **BT-801-100F-K-qu**

**an Winkeleisen**  
von 40mm – 75mm  
Art.-Nr. **BT-801-100F-K-wk**



# EX-LIN LEUCHTENHALTER-PROGRAMM





Ohne Winkel 1 + 2 flammig

## Artikelnummern:

Ohne Winkel short Art. Nr.: BT-Ex1-000F-GM

Ohne Winkel long Art. Nr.: BT-Ex2-0XLF-GM

Gerade 105° short Art. Nr.: BT-Ex1-105F-GM

Gerade 105° long Art. Nr.: BT-Ex2-105F-GM

Gerade 90° short Art. Nr.: BT-Ex1-090F-GM

Gerade 90° long Art. Nr.: BT-Ex2-090F-GM

Quer 105° Art. Nr.: BT-Ex2-105F-QM

Quer 90° Art. Nr.: BT-Ex2-090F-QM

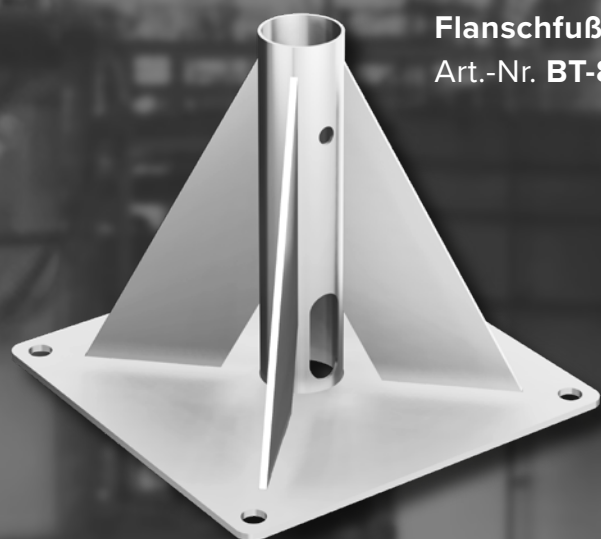
Halterungen zur Montage für EATON Ex Lin Leuchten an Masten mit BT Universalschelle.

Ohne Universalschellen zur Wandbefestigung möglich.



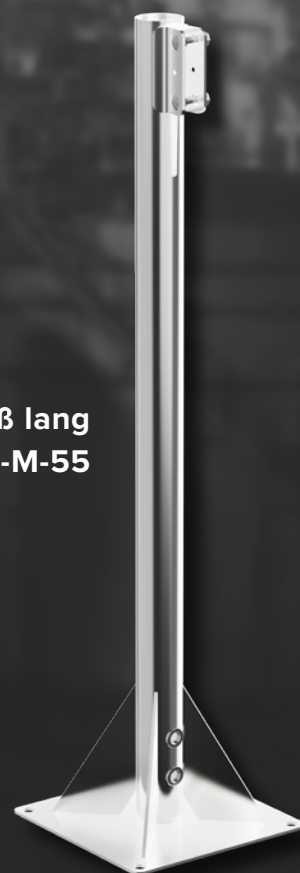
### **Stromverteiler & Motorschalter Halterung**

Haltesysteme zur Montage an Geländerkonstruktionen & zur freien Aufstellung mit Flanschfuß. - *Artikelnummern auf Anfrage*



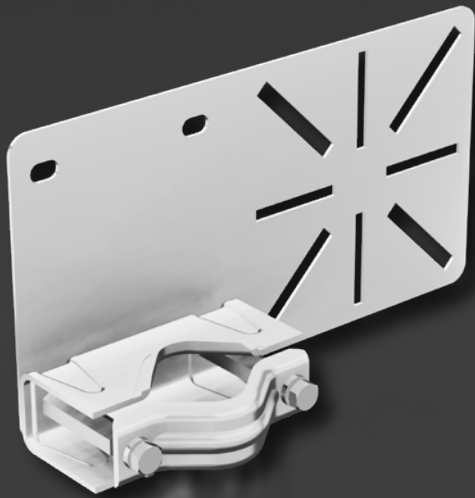
### **Flanschfuß**

Art.-Nr. **BT-803-020F-M-48**



### **Mastfuß lang**

Art.-Nr. **BT-803-100F-M-55**



### **Abzweigdosenhalter**

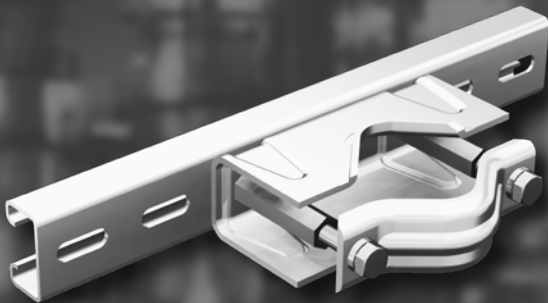
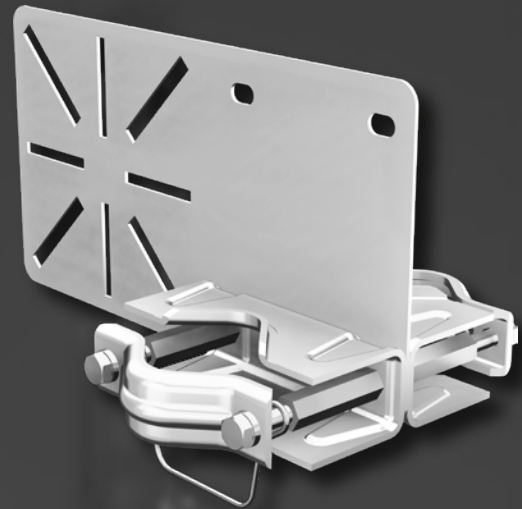
für Abzweigdosen bis 150mm x 150mm

Art.-Nr. **BT-800-150F-D-rd**

### **Basisschelle mit Abzweigdosenblech**

Geländer Mast rund rund, unten

Art.-Nr. **BT-501-D70F-u-rd**



### **Wand- & Gerätehalter**

Als Wandbefestigung von Auslegermast oder zum Ausbau von Strahlern & Geräten.

Art.-Nr. **BT-507-300F-W-rd**

**Konstruktionshalter**  
Als Befestigung von Auslegermasten an H-Träger  
Art.-Nr. **BT-507-500F-H-rd**





**Leuchten Befestigungsschelle**

Art.-Nr. **BT-505-048F-0-rd**



**Leuchten Schutzdach**

250 mm für 36 Watt - 1500 lg

Art.-Nr. **BT-802-150F-0-25**



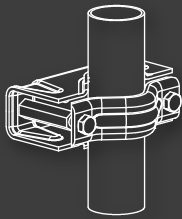
**Leuchten Schutzdach**

250 mm für 58 Watt - 1800 lg

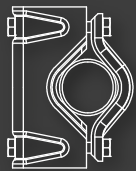
Art.-Nr. **BT-802-180F-0-25**

# KOMBI-VARIANTEN DER UNIVERSALSCELLEN

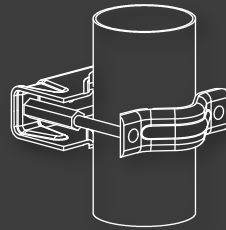
**Basisschelle**  
für Rundrohr



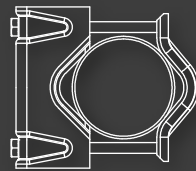
- von Ø 31mm -



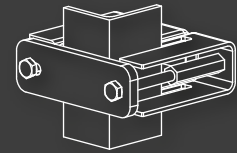
**Basisschelle**  
für Rundrohr



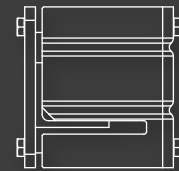
- bis Ø 76 mm -



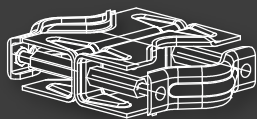
**Basisschelle**  
für Winkelstahl



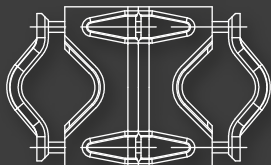
- von L 40 mm bis 75 mm -



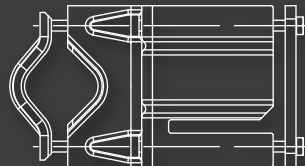
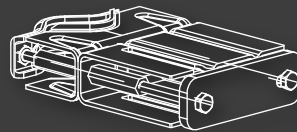
**Kombination**  
rund & rund



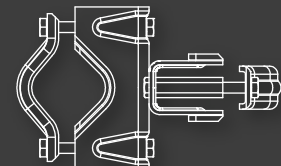
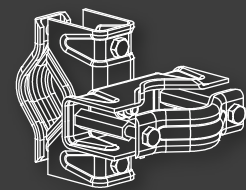
- von Ø 31 - 76 mm -



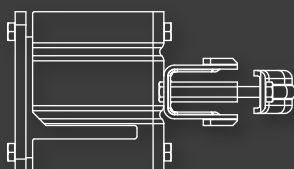
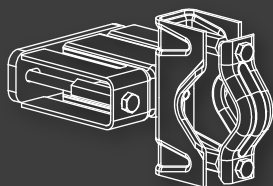
**Kombination**  
rund & winklig



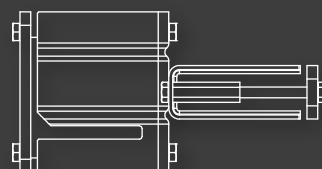
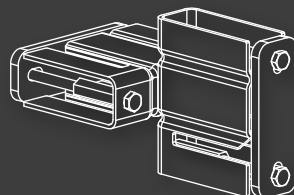
**Kombination**  
rund & rund 20°- 90°



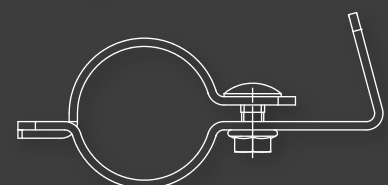
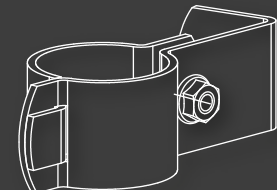
**Kombination**  
rund & winklig 20°- 90°



**Kombination**  
winklig - winklig 20°- 90°



**Leuchten-  
befestigungsschelle**

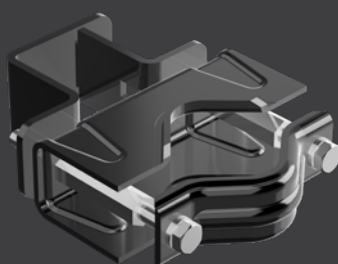


# ZAUNLEUCHTEN

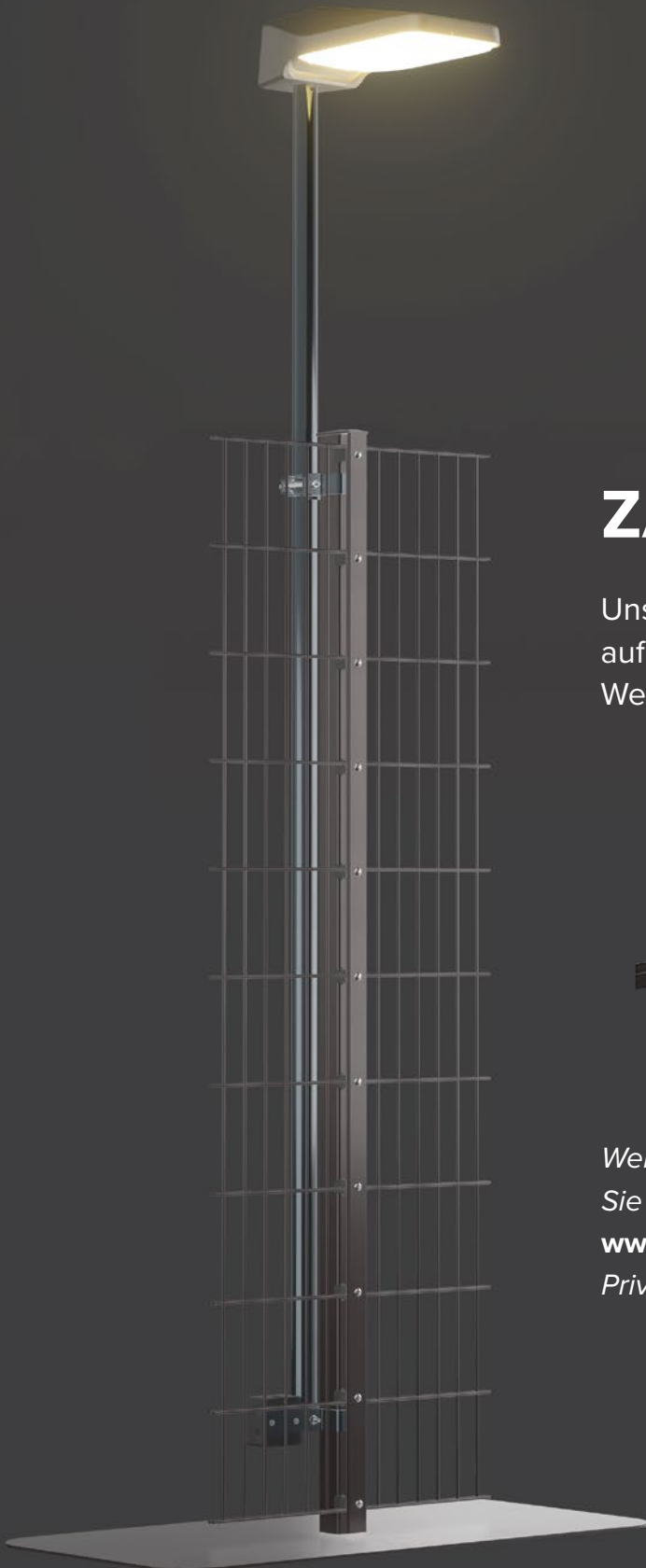


## ZAUNLEUCHE TUBE

Unsere Zaunleuchten werden Ihnen mit allen benötigten Komponenten wie zum Beispiel unseren Zaunschellen oder einer Abzweigdose geliefert.



*Weitere Informationen zu den Zaunleuchten finden Sie auf unserer Webseite oder in unserem Shop [www.shop-btw.de](http://www.shop-btw.de) wo Sie unsere Zaunleuchten auch als Privatperson direkt erwerben können.*



## ZAUNLEUCHE SPOT

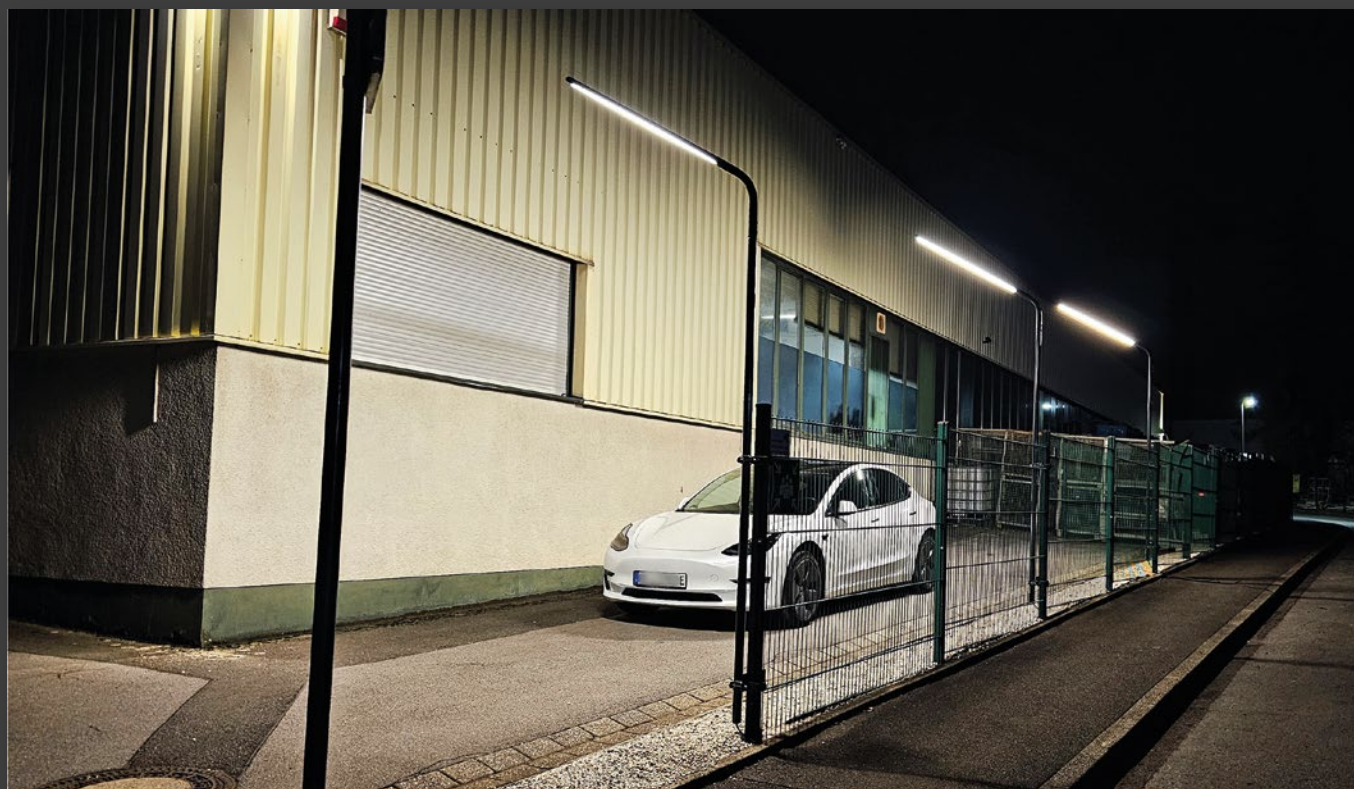
Unsere Befestigungssysteme passen ausschließlich auf Zaunpfosten mit den Maßen **40x80** & **60x80**. Weitere Befestigungslösungen auf Anfrage.



*Weitere Informationen zu den Zaunleuchten finden Sie auf unserer Webseite oder in unserem Shop [www.shop-btw.de](http://www.shop-btw.de) wo Sie unsere Zaunleuchten auch als Privatperson direkt erwerben können.*

# ZAUNLEUCHE - AUSLEUCHTUNGSBEISPIEL

Zu erkennen ist die Ausleuchtung der Zaunleuchten und die gute Abschirmung der Lichtquellen. Die Zaunleuchten sind hier mit einem Abstand von 5 Metern angebracht worden. Wir empfehlen einen Abstand zwischen 8 bis 12 Metern.







## **Befestigungstechnik in Westfalen GmbH**

Gutenbergstraße 13-15, 58300 Wetter

Mail: [info@befestigungstechnik-westfalen.de](mailto:info@befestigungstechnik-westfalen.de)

Tel: +49 (0) 2335 17099-70

[www.befestigungstechnik-westfalen.de](http://www.befestigungstechnik-westfalen.de)