

Fensterfalz-Hybrid Systemlösungen

Allgemeine Systembeschreibung s. Hauptkatalog

Kombisysteme Fensterfalz-Hybrid

Neue und günstige Systemlösungen zur Kombination von Fensterfalzlüftungen (FF) und hoher Wärmerückgewinnung (WRG)



Herkömmliche Planung mit Fensterfalz

- FF in allen Räumen
- Abluft über Bad **ohne** Wärmerückgewinnung
- **Hohe Wärmeverluste**

Systemlösung mit Fensterfalz-Hybrid

- FF in einem oder mehreren Räumen
- Abluft über Bad **mit** Wärmerückgewinnung
- **Geringe Wärmeverluste**

Wärme Abluft wird über einen Wärmetauscher mit > 80% WRG der Wohneinheit wieder zugeführt.

Beispiel Neubau/Sanierung

Abluft über innenliegendes Bad

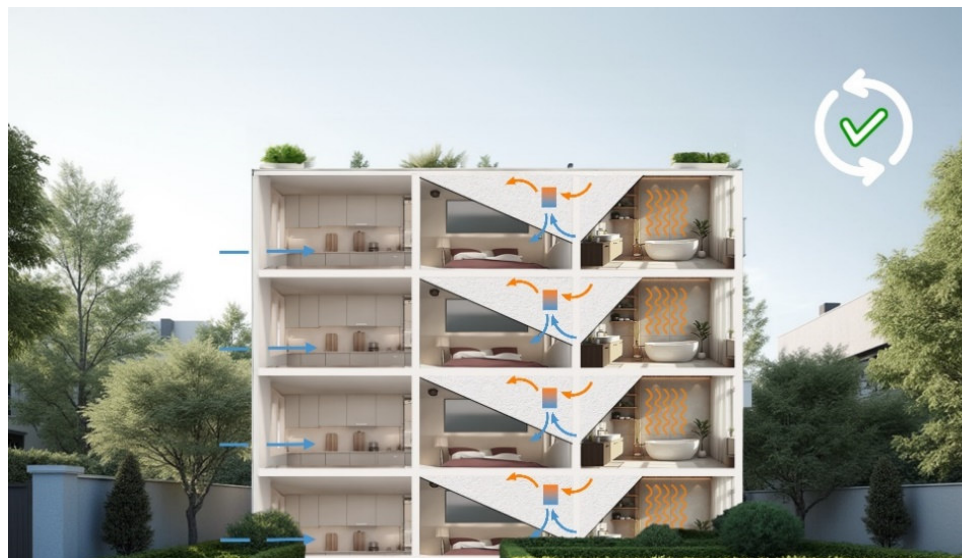


Position
Wärmetauscher
auf Fassade:
Zulufräum

Abluft über
**innenliegendes
Bad** mit Flexkanal in
Betondecke oder
Innenliegendem
Kanal.

Fensterfalz: Zuluft in einem oder mehreren Räumen

Abluft über außenliegendes Bad



Position
Wärmetauscher
auf Fassade:
Zulufräum

Abluft über
**außenliegendes
Bad** mit Flachkanal
in Fassade/WDVS.

Fensterfalz: Zuluft in einem oder mehreren Räumen

**Rückführung vorgewärmter Zuluft über
Wärmetauscher mit WRG > 80% in Wohneinheit.**

Einfache Systemlösung:

Möglich mit nur einem Wärmetauscher EnerSearch Fensterfalz-Hybrid

System beinhaltet:

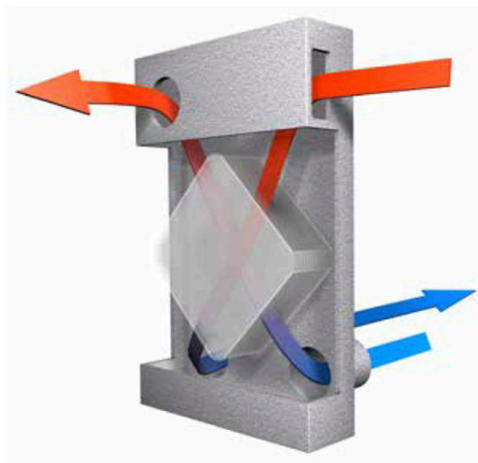
Steuerung, Feuchtesensor, 2x Lüfter (Zu- und Abluft),
2x Tellerventil, 2x Muffe, 2x Wanddurchgangsrohr

Alle Systemkomponenten sind von der Gebäudeinnenseite zugänglich und revisionierbar.

Einbauvarianten:

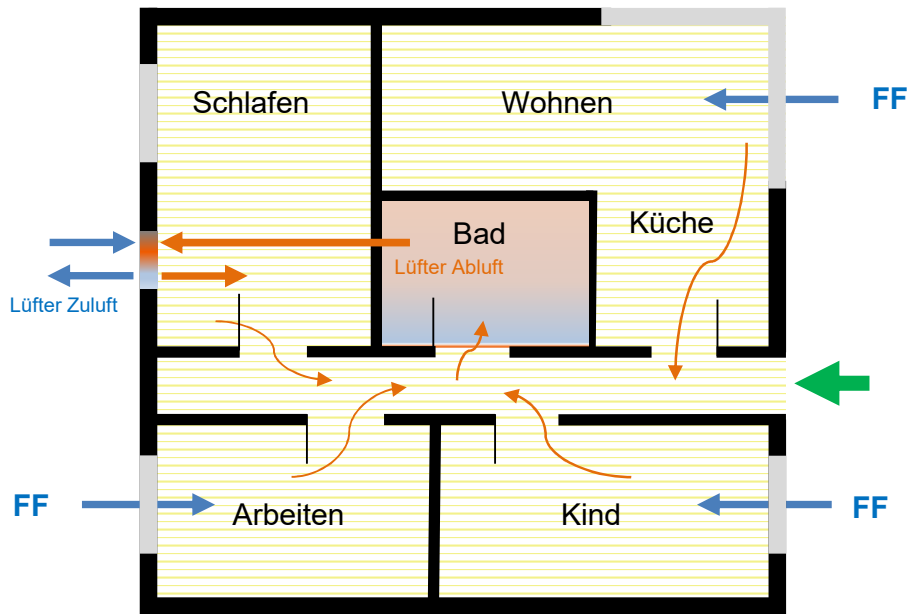
Möglich zur Integration in Fassaden der Bauweisen: WDVS, Monolithisch, Holzständer, Beton, Stahl, Modular und Seriell

Kreuzstromwärmetauscher bestehend aus hochwertigen Aluminiumplatten integriert in EPS-Paneel



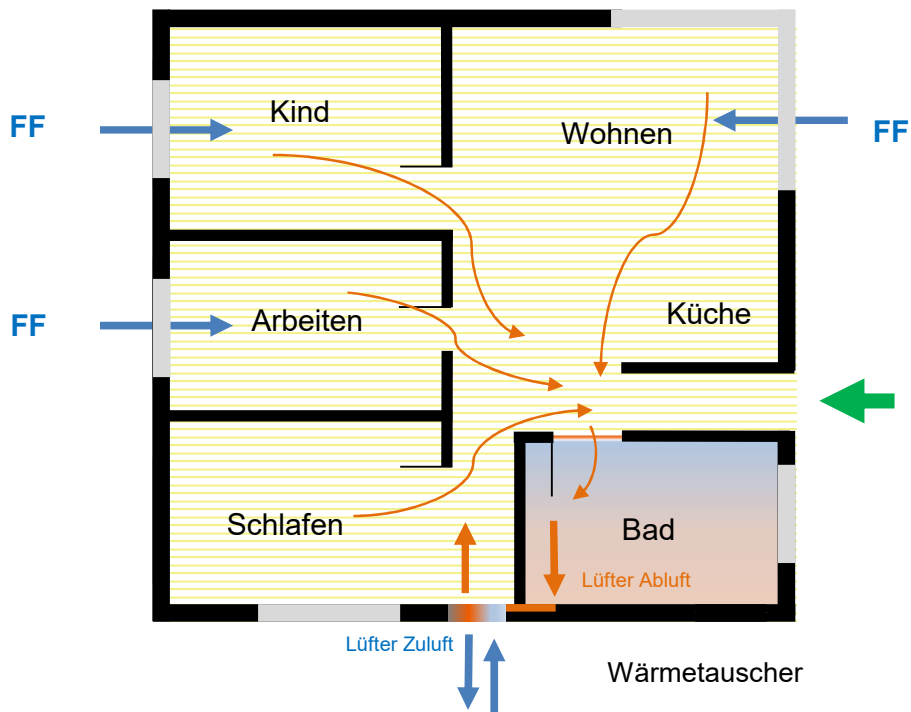
Hülle: EPS-Neopor
Kassette: Aluminium
ca. 5m² Wärmeübertragungsfläche

Abluft über innenliegendes Bad



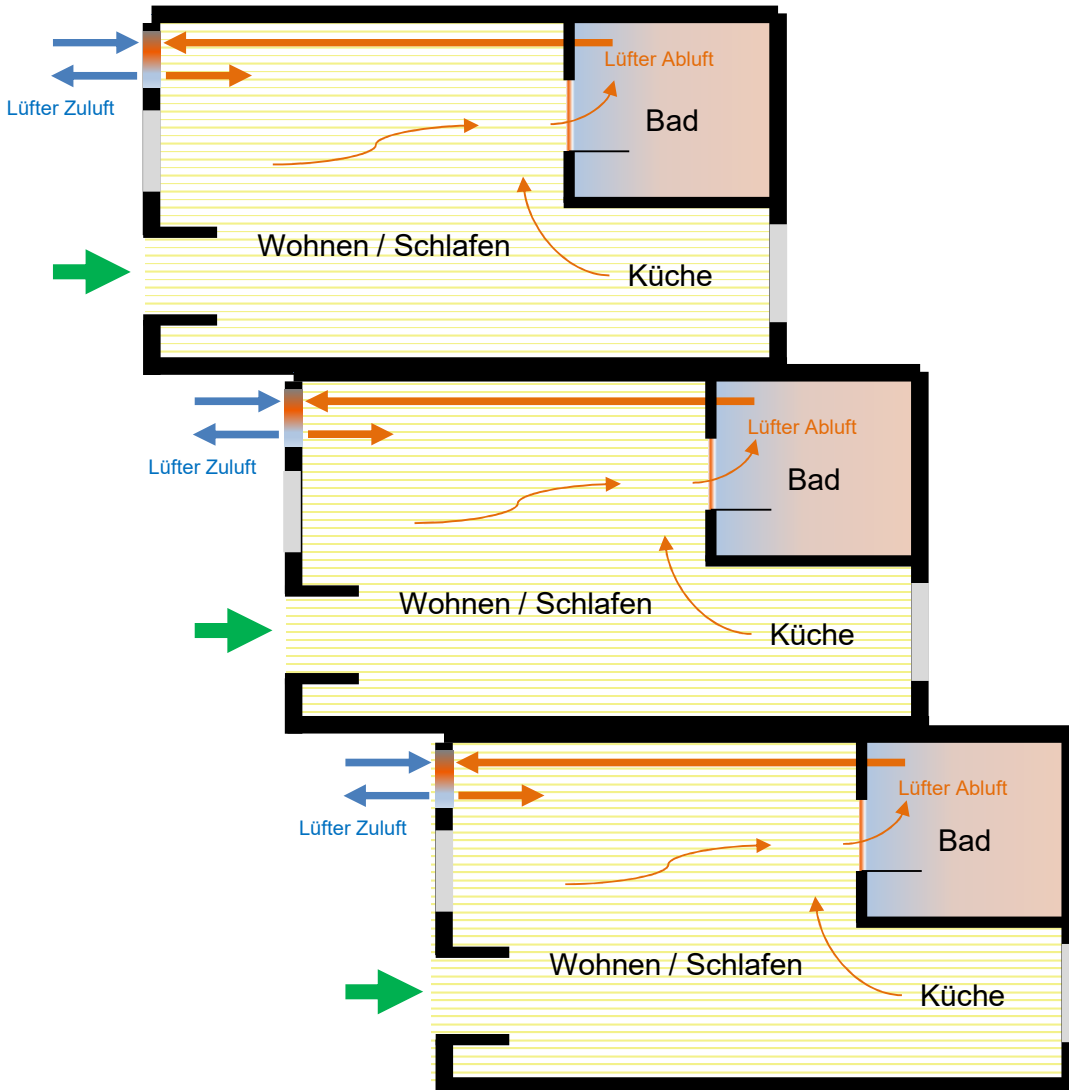
Abluft über **innenliegendes Bad** mit Flexkanal in Betondecke oder innenliegendem Kanal.

Abluft über außenliegendes Bad



Abluft über **außenliegendes Bad** mit Flachkanal in Fassade/WDVS.

Effiziente Lösungen für kleine Wohneinheiten



Pflegeheime
Studentenheime
Flüchtlingsunterkünfte

Modulbau
Serielles Bauen

Kombisysteme Fensterfalz-Hybrid

Vorteile:

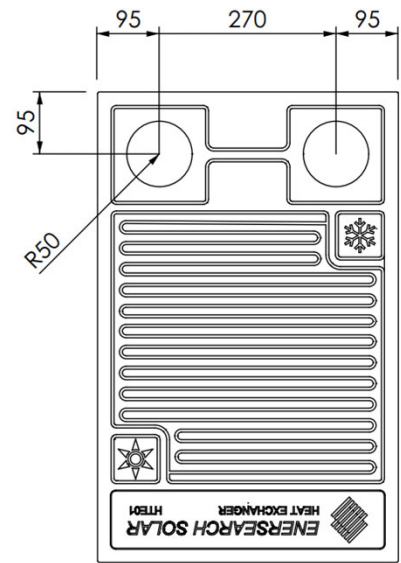
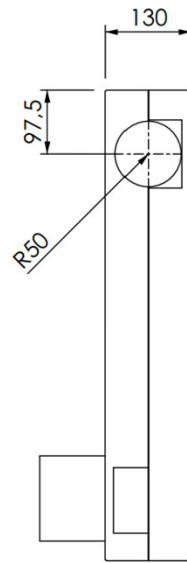
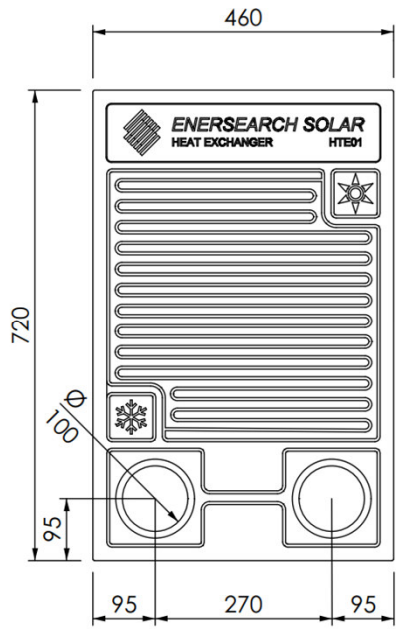
- Wärmetauscher mit WRG > 80%
- Zuführung vorgewärmter Luft in Wohneinheit
- Feuchteschutz
- Permanente Grundlüftung
- Steuerung über Lichtschalter oder Taster möglich
- Kleinere/keine Schachtausführung möglich
- Keine Brandschutzklappen notwendig
- Wertsteigerung
- Kostenersparnis
- Geringe Wärmeverluste durch partielle Wärmerückgewinnung
- Hohe Anrechnung möglich – Neubau und Sanierung

Systemeigenschaften:

- Erfüllt DIN 1946-6 und DIN 18017-3
- Sehr leise Lüfter - Körperschallpegel im Normalbetrieb (Stufe 1) 16 dB(A)
- Außenschallreduktion bis zu > 50,3 dB (bis zu 74 dB möglich)
- Max. Luftvolumenstrom: bis 50 m³/h
- Luftvolumenströme selbstregulierend
- Keine wahrnehmbaren Luftbewegungen
- Intelligente Steuereinheit
- Laibungslösung möglich
- Einfach Planung
- Einfache Montage
- Einfache Wartung

Weitere Informationen, Planungsvorschläge, Preiskalkulationen auf Anfrage

Abmessungen



Hauptsitz

EnerSearch Solar GmbH

Industriestraße 60

73642 Welzheim

Telefon +49 7182 53969 - 30

Mail info@enersearch-lueftungssysteme.de

www.enersearch.com

Bürozeiten

Montag - Freitag: 09.00 - 17.00 Uhr

Termine nach Vereinbarung