

Systemlösung Basic PLUS

Technische Dokumentation

Allgemeine Systembeschreibung s. Hauptkatalog

Systemlösung Basic PLUS

Dezentrale Lüftung – incl. Rückführung Abluft Bad über WRG



Herkömmliche Planung mit Pendelsystemen oder Fensterfalz (FF)

- Pendelsysteme oder FF in allen Räumen
- Abluft über Bad **ohne** Wärmerückgewinnung
- **Hohe Wärmeverluste**

Neue Systemlösung Basic PLUS

- **Basic PLUS** in einem oder mehreren Räumen
- Abluft über Bad **mit** Wärmerückgewinnung
- **Geringe Wärmeverluste**

Warme Abluft wird über einen Wärmetauscher mit > 80% WRG der Wohneinheit wieder zugeführt.

Beispiel Neubau/Sanierung

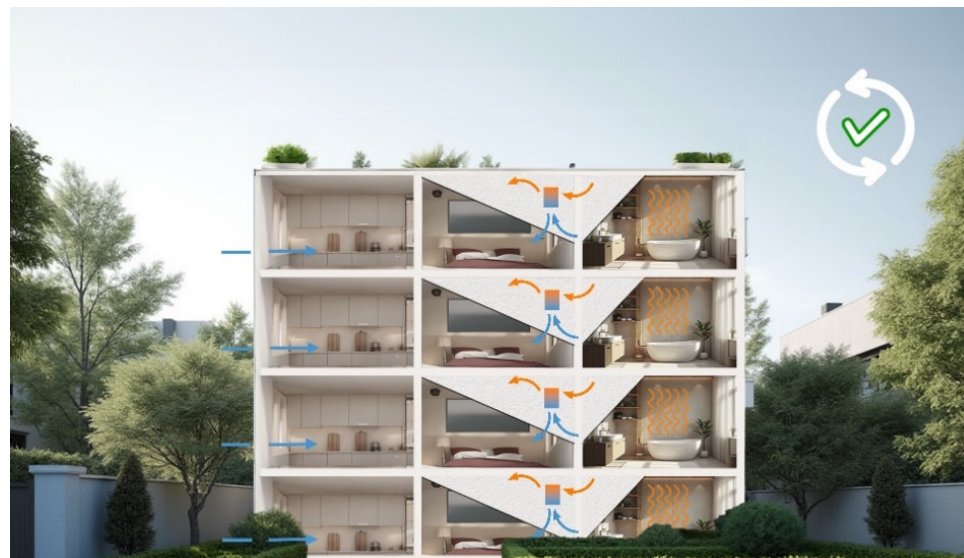
Abluft über innenliegendes Bad



Position
Wärmetauscher
auf Fassade:
An einem oder
mehreren Zulufräumen.
(Kombi FF möglich)

Abluft über
**innenliegendes
Bad** mit Flexkanal in
Betondecke oder
innenliegendem
Kanal.

Abluft über außenliegendes Bad



Position
Wärmetauscher
auf Fassade:
An einem oder
mehreren Zulufräumen.
(Kombi FF möglich)

Abluft über
**außenliegendes
Bad** mit Flachkanal
in Fassade/WDVS.

**Rückführung vorgewärmter Zuluft über
Wärmetauscher mit WRG > 80% in Wohneinheit.**

Systemlösung Basic PLUS

Zur Erfüllung von z.B. Qualitätssiegel Nachhaltiges Gebäude (QNG), Gebäudeenergiegesetz (GEG), Effizienzhaus Standard (KfW) 55/40 und 40-PLUS, Feuchteschutz etc.

System beinhaltet:

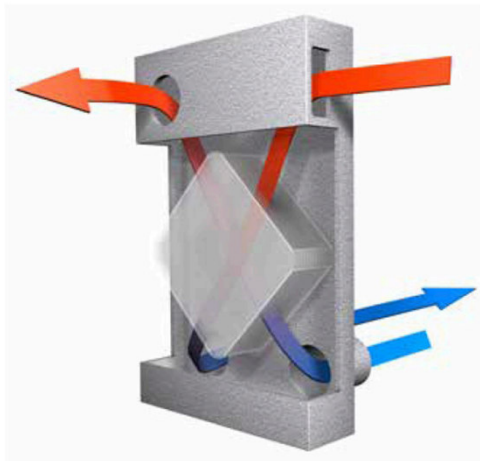
Steuerung, Feuchtesensor, 2x Lüfter (Zu- und Abluft)
2x Designtellerventil, 2x Muffe, 2x Wanddurchgangsrohr

Alle Systemkomponenten sind von der Gebäudeinnenseite zugänglich und revisionierbar.

Einbauvarianten:

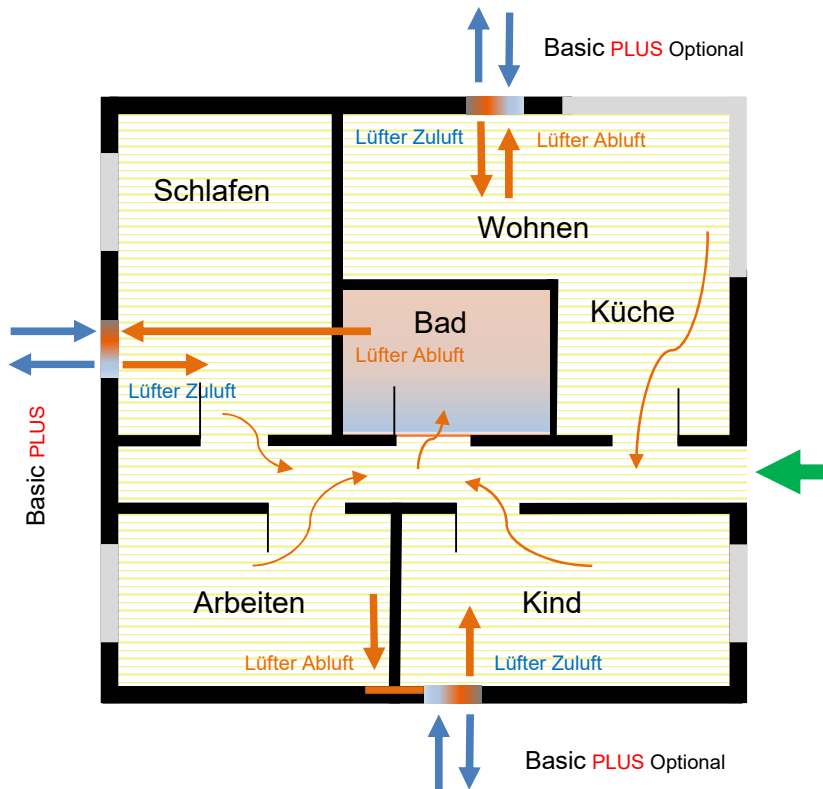
Möglich zur Integration in Fassaden der Bauweisen:
WDVS, Monolithisch, Holzständer, Beton, Stahl, Modular und Seriell

Kreuzstromwärmetauscher bestehend aus hochwertigen Aluminiumplatten integriert in EPS-Paneel



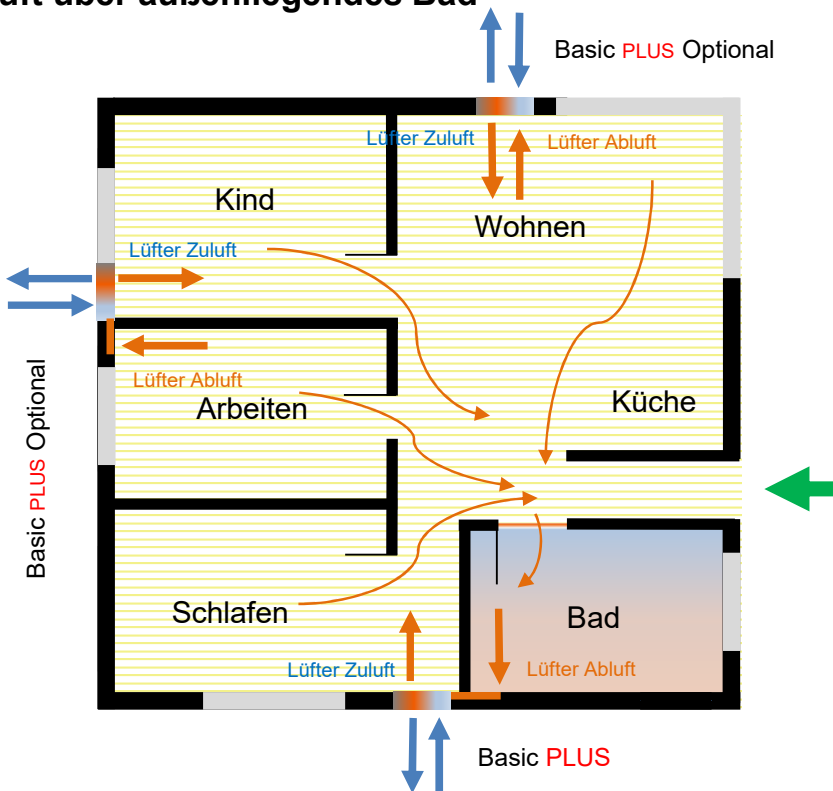
Hülle: EPS-Neopor
Kassette: Aluminium
ca. 5m² Wärmeübertragungsfläche

Abluft über innenliegendes Bad



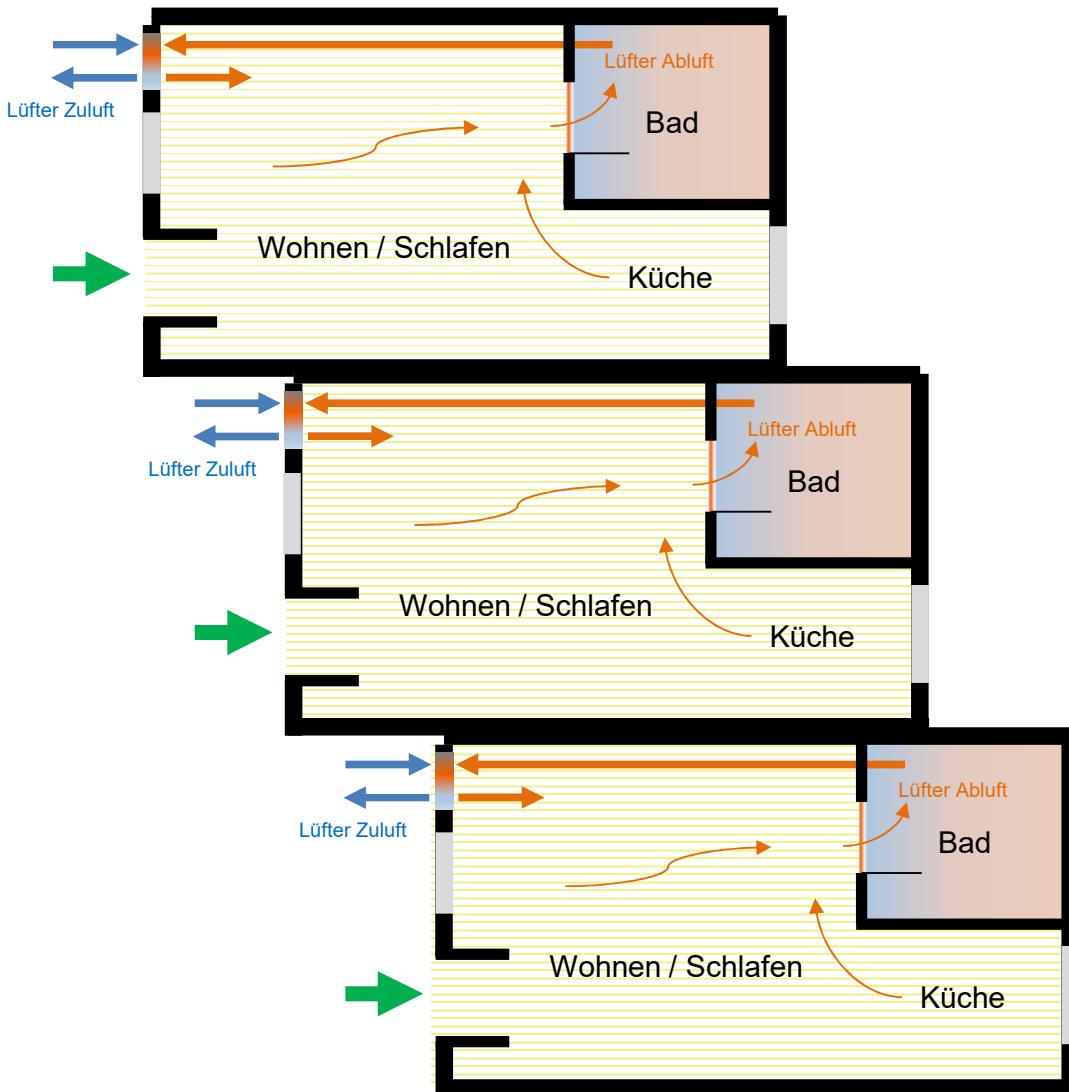
Abluft über **innenliegendes Bad** mit Flexkanal in Betondecke oder innenliegendem Kanal.

Abluft über außenliegendes Bad



Abluft über **außenliegendes Bad** mit Flachkanal in Fassade/WDVS.

Effiziente Lösungen für kleine Wohneinheiten



Pflegeheime
Studentenheime
Flüchtlingsunterkünfte

Modulbau
Serielles Bauen

Systemlösung Basic PLUS

Systemeigenschaften:

- Wärmetauscher mit WRG > 80%
- Erfüllt DIN 1946-6 und DIN 18017-3
- Körperschallpegel im Normalbetrieb (Stufe 1) 16 dB(A)
- Außenschallreduktion bis zu > 50,3 dB (bis zu 74 dB möglich)
- Max. Luftvolumenstrom: bis 50 m³/h
- Zuführung vorgewärmter Luft in Wohneinheit
- **Abluft Bad über WRG**
- Intelligente Steuereinheit
- Luftvolumenströme selbstregulierend
- Permanente Grundlüftung
- Feuchteschutz
- Geringe Wärmeverluste durch partielle Wärmerückgewinnung
- Steuerung über Lichtschalter oder Taster möglich
- Laibungslösung möglich

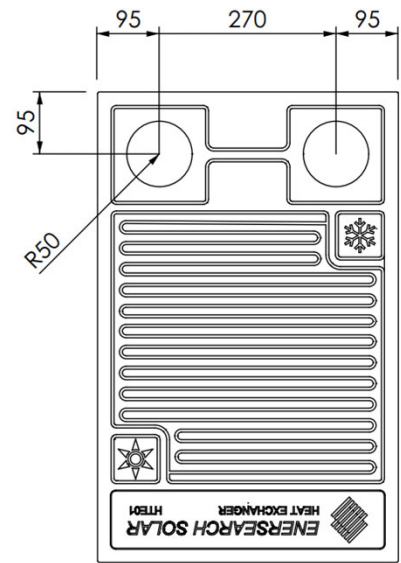
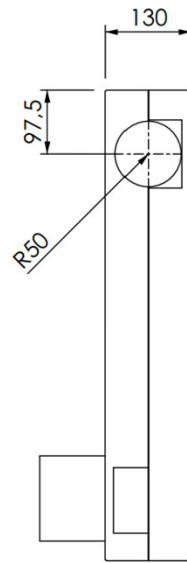
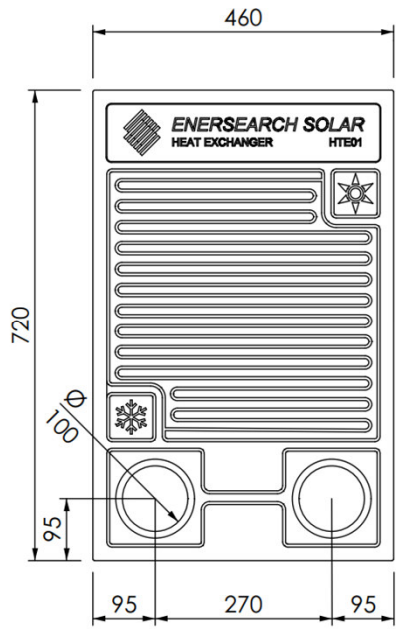
Vorteile

- Keine wahrnehmbaren Luftbewegungen
- Kleinere/keine Schachtausführung möglich
- Kein separater Abluftlüfter in Bad notwendig
- Keine Brandschutzklappen notwendig
- Sehr leise Lüfter
- Einfach Planung
- Einfache Montage
- Einfache Wartung
- Hohe Kostenersparnis
- Wertsteigerung
- Hohe Anrechnung möglich – Neubau und Sanierung

Zur Erfüllung von z.B.:

- Qualitätssiegel Nachhaltiges Gebäude (QNG)
- Gebäudeenergiegesetz (GEG)
- Effizienzhaus Standard (KfW) 55/40 und 40-PLUS

Abmessungen Basic PLUS



Hauptsitz

EnerSearch Solar GmbH

Industriestraße 60

73642 Welzheim

Telefon +49 7182 53969 - 30

Mail info@enersearch-lueftungssysteme.de

www.enersearch.com

Bürozeiten

Montag - Freitag: 09.00 - 17.00 Uhr

Termine nach Vereinbarung