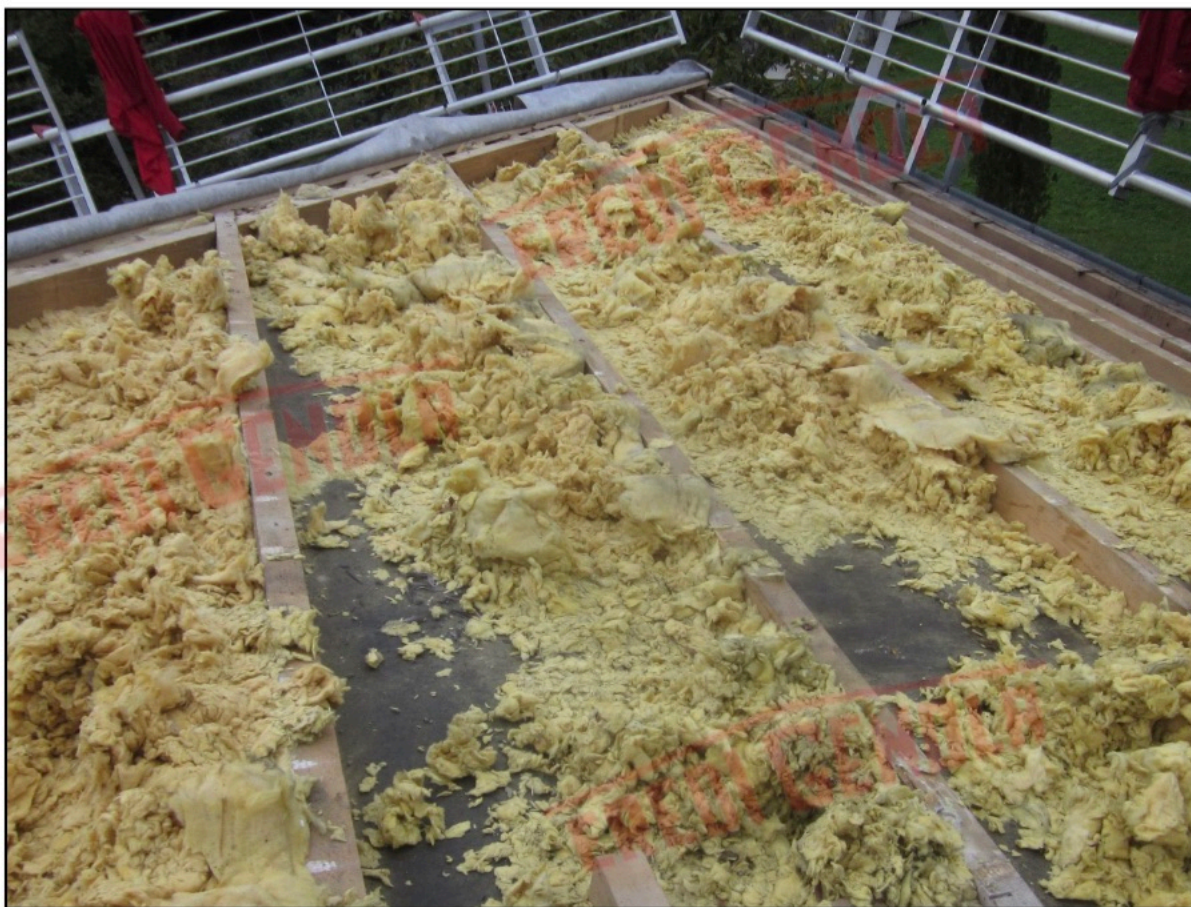


ATTENZIONE ⚠ I danni al tetto provocati dalle “martore” possono essere molto importanti e compromettere in modo significativo l’efficacia dell’isolamento. Per questo è importante proteggere adeguatamente il vostro tetto dall’attacco dei mustelidi. ⚠



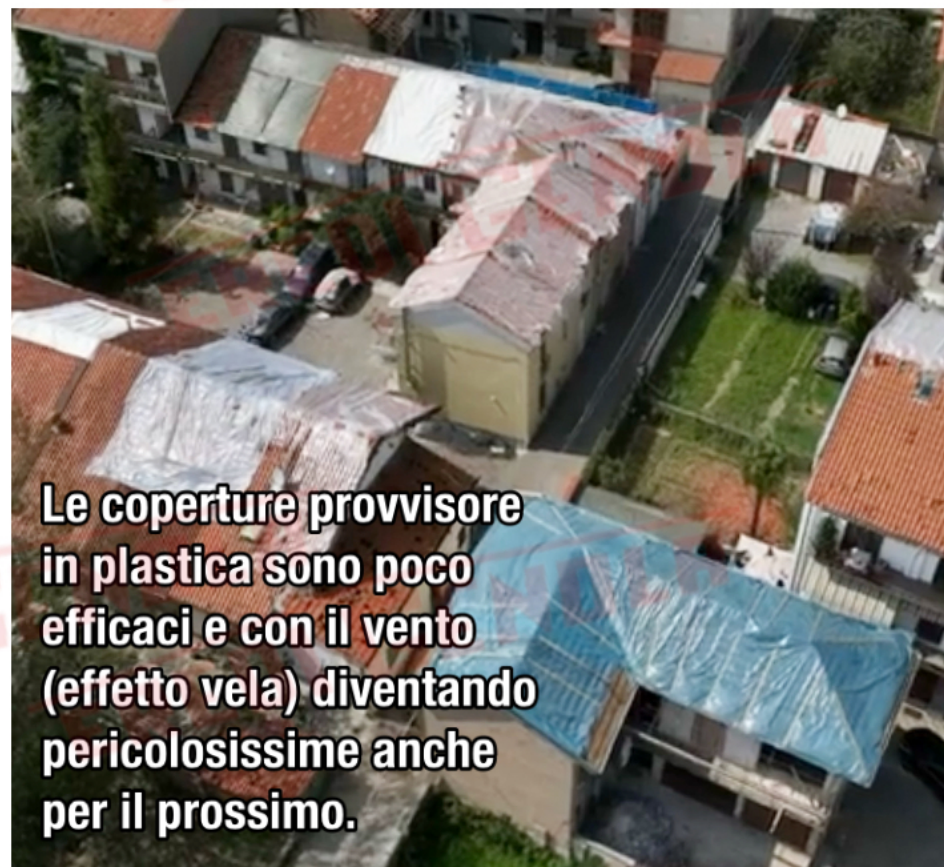
ATTENZIONE ⚠ Grandinate che rompono le tegole avvengono sempre più frequentemente. In questi casi esclusivamente se è presente un sottotetto non avviene l'allargamento dei locali sottostanti e non è necessario un improbabile immediato intervento sul tetto. Per questo motivo è importante fare verificare lo stato del tetto e la sua stratigrafia.

La storia La grandine ha sfondato il tetto? E io lo copro con gli ombrelli

Un abitante di Ronco sopra Ascona, come riporta il Blick, ha trovato una soluzione temporanea piuttosto curiosa ai danni causati dal maltempo



Trovare chi può intervenire immediatamente e il materiale per farlo non è scontato! Il rischio è di trascorre settimane senza un tetto.



Le coperture provvisore in plastica sono poco efficaci e con il vento (effetto vela) diventando pericolosissime anche per il prossimo.