



Alnet Systems Inc.

NetStation:



NetHybrid:



CMS Professional:



CMS Mobile:





Alnet Systems:

Professionelle „Open Platform“ Videomanagement Lösungen



Über Alnet Systems Inc.

Alnet Systems Inc. hat sich beinahe 10 Jahre engagiert, in der Entwicklung von digitaler Videoaufzeichnungs-Software für CCTV-Systeme. Die erste Linie der Produkte, VDR-S Serie genannt worden, ist in über 60`000 Systemen weltweit installiert worden.

Langjährige Erfahrung erlaubt uns, zuverlässige Lösungen zu entwickeln, die auch sehr funktional sind. Seit über 5 Jahre haben wir Systeme entwickelt, die auch für IP Kameras bestimmt sind.

Aktuell im Angebot, die Hybridsysteme genannt NetHybrid, und ausschliesslich für IP-Systeme genannt NetStation. Beides sind „offene Plattform“ Typen. NetHybrid und Netstation sind Systeme für die anspruchsvollen Kunden, die die zuverlässige und professionelle Lösung suchen.

Unsere Ingenieure arbeiten ständig daran, neue Eigenschaften zu entwickeln, um die aktuellsten Absatzmarktnachfragen zu befriedigen. Die intensive Entwicklung, ausgerichtet auf intelligente Bildanalyse holt uns bald zu einer neuen Ära in den Video-Sicherheitssystemen.



NetStation:

Professionelle Videomanagement Lösungen



NetStation kann ein Hybrid-System sein, was ein Maximum von 64 Kameras bedeutet, 16 davon können als Analogkameras genutzt werden und der Rest als 48 Netzwerkkameras. Eine hybride Lösung, (Analog- und IP-Kameras gemischt) ist sehr oft in Situationen nützlich, wenn es in einer bestehenden CCTV-Installation darum geht, eine Erweiterung bzw. Vergrößerung mit IP-Kameras vorzunehmen. In diesem Fall ist der Benutzer in der Lage, ohne irgendwelche Schwierigkeiten die bestehende Installation zu verwenden, was in hohem Grade die Kosten der Erweiterung reduziert. Signale von den analogen Kameras werden durch PCI Grabber-Karten verarbeitet, und auf der NetHybrid Benutzeroberfläche integriert.

NetHybrid ist eine offene „hybride“ Plattform, das bedeutet, dass NetHybrid mit fast allen marktführenden IP-Kameras kompatibel ist. Fließende Skalierung der Software ermöglicht eine Feinabstimmung der Anlage für alle denkbaren Anforderungen der Installation. Updates garantieren dem Benutzer, dass er immer Zugriff auf neueste Lösungen hat, welchen künftigen Tendenzen im CCTV Sektor folgen. NetStation ist perfekt für kleine bis umfangreiche Installation von 4 Kameras bis zu mehreren hundert Kameras.

NetStation Software ist mit den neuesten IP-Kameras, die bereits mit der HDTV Technologie arbeiten, völlig kompatibel. Mega-Pixel IP Kameras, die eine mehrfach höhere Auflösung (bis zu **3'648 x 2'736 Pixel**) als PAL/NTSC ausgeben, werden in naher Zukunft überall eingesetzt und schaffen neue Massstäbe und Qualitätsstandards bei CCTV Systemen.



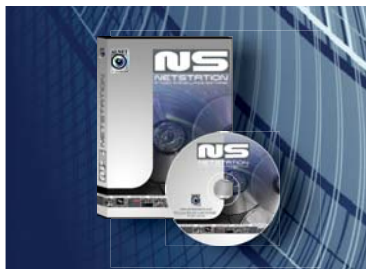
Die fortschrittliche CMS Client Software ermöglicht einen unbegrenzten Fernzugriff auf Livebilder, Videoarchive und viele weitere Funktionen von einer Stelle aus. Des weiteren sind Clients für mobile Geräte verfügbar. Diese Applikationen sind eine der leistungsfähigsten und effizientesten Anwendungen zur Bildanzeige in CCTV Systemen. CMS ist für Mobile Geräte wie PDA`s und mobile Telefone, die auf Windows Mobile, Symbian OS, BlackBerry, Android und iPhone Plattform basieren, ausgelegt.

NetStation Software ist ein leistungsstarkes Video- und Audioaufzeichnungssystem für Netzwerkkameras und analoge Kameras. Das System basiert auf der VDR-S Applikation, der PC-basierenden DVR-Systemen der Firma Alnet Systems.

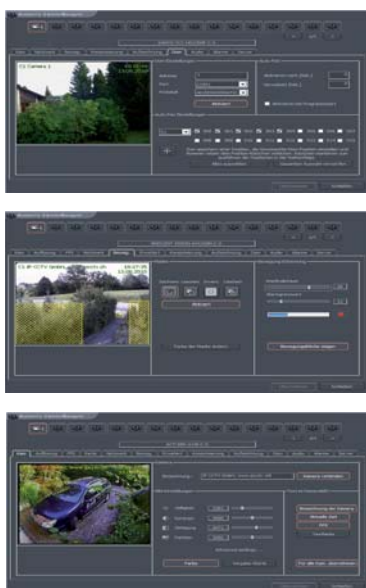
Seit die NetStation Software, basierend auf der VDR-S Software funktioniert, arbeitet sie zuverlässig über 5 Jahre in über 60'000 Systemen, und erzielt garantierte Stabilität, Zuverlässigkeit und Funktionalität. Dies erzielt das höchste Niveau von Qualität für Aufzeichnungssysteme.

Die Skalierbarkeit der Software erlaubt es, Systeme exakt auf die Bedürfnisse des jeweiligen Projekt's abzustimmen.

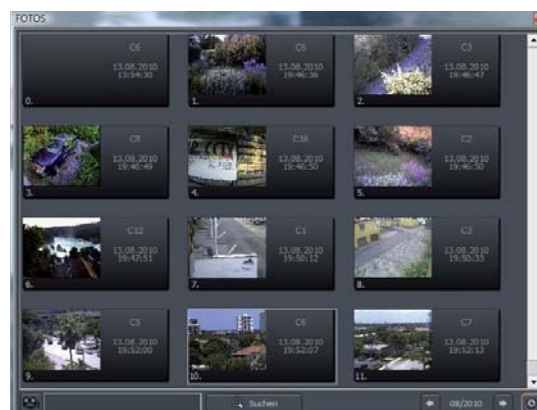
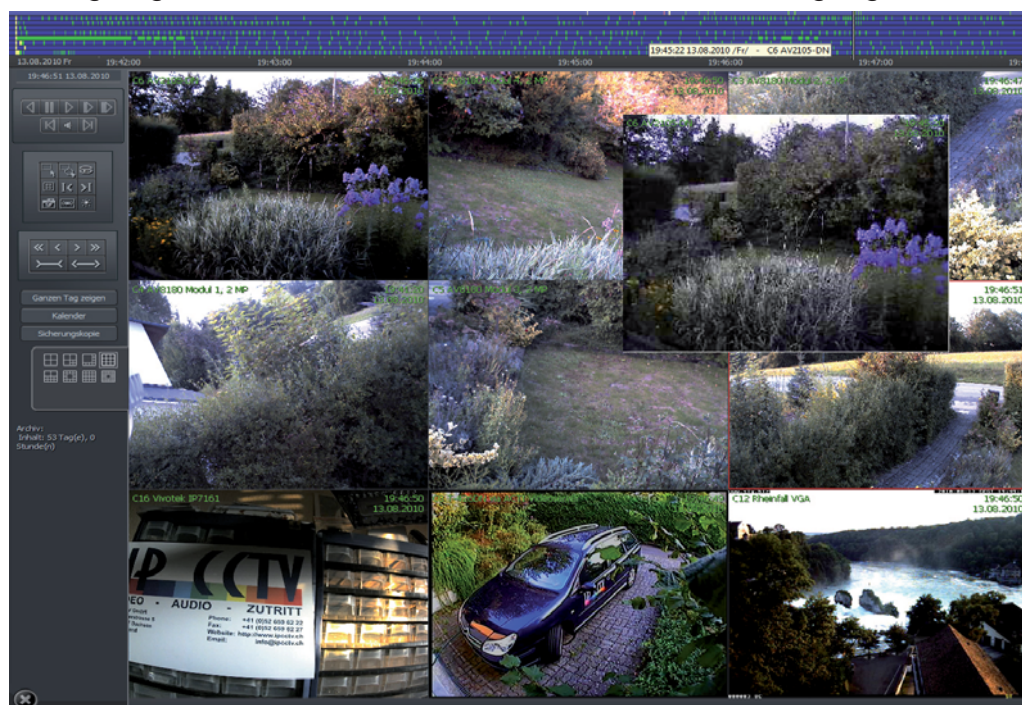
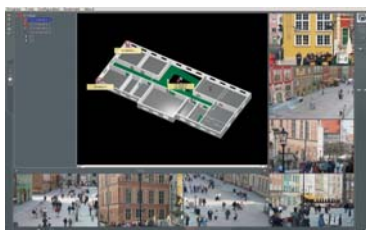
Softwareupdate`s garantieren, dass die NetStation Software immer mit den letzten Trends und Lösungen des CCTV Marktes folgen kann.



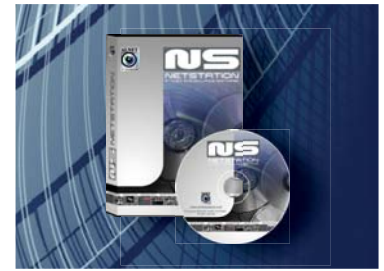
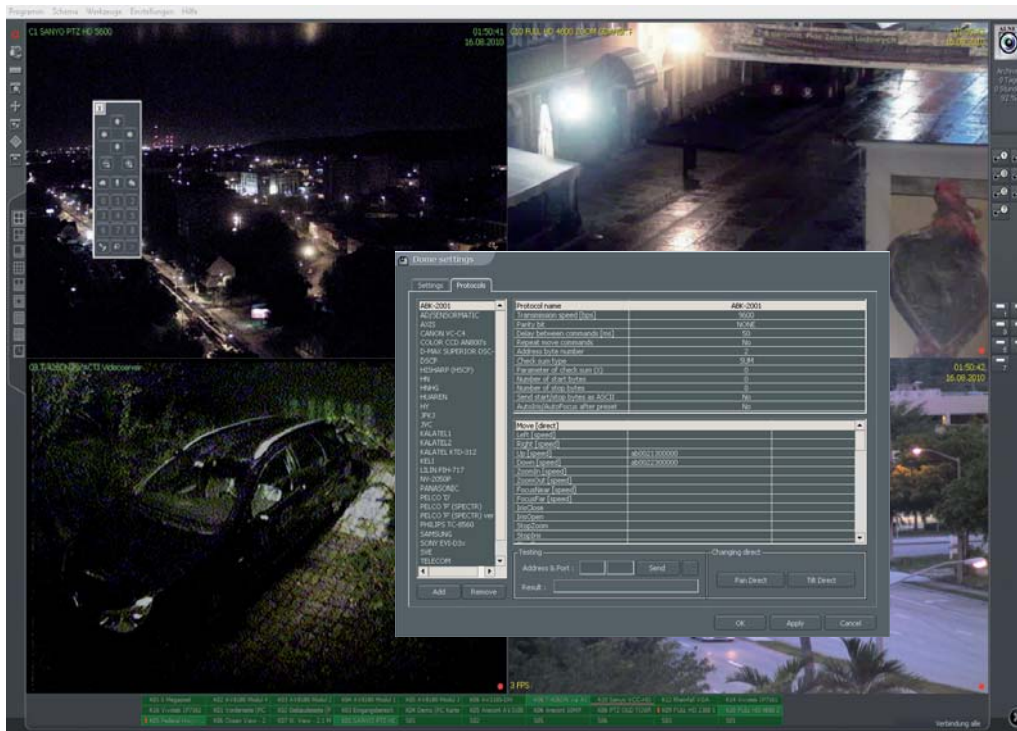
Das Archivmenü in der NetStation ist sehr leistungsfähig und gleichzeitig sehr einfach zu bedienen, während der Betrachtung und Auswertung von Aufzeichnungen. Die Aufzeichnung jeder Kameras im Archiv, generiert eine eigene Zeitlinie, die klar alle auftretenden Ereignisse zeigen, die eine Aufzeichnung auslösten. Daraus resultiert ein einfacher und funktioneller Weg zum lokalisieren und betrachten von ausgelösten Ereignissen. Daueraufzeichnungen werden auf dem selben Weg mit einer Zeitlinie angezeigt. Wenn der Benutzer im Archiv über die Zeitlinie „scollt“, erscheint ein neues Vorschauenfenster, was eine schnelle Wiedergabe vorwärts und rückwärts ermöglicht. Die Wiedergabegeschwindigkeit ist abhängig von der Maus-Geschwindigkeit mit der über die Zeitlinien gescrollt wird. Die Archiv-Kontrollpanel-Einstellung ermöglicht 3 verschiedene Wiedergabegeschwindigkeiten, normal, 2x und 4x. Das Suchen spezifischer Bewegungen ist eine weitere Funktion, die ein besseres analysieren spezieller Bereiche in den Aufzeichnungen ermöglicht. Alle gefundenen Ereignisse können für eine spätere Wiedergabe mit einem Lesezeichen versehen werden. Lesezeichen können manuell hinzugefügt werden, oder automatisch über die Alarmeingänge.



Das Kameramenü erlaubt das präzise Konfigurieren der Kameraparameter aller individuellen Kameras. Verständliche Multilevelmenü's erlauben einfaches konfigurieren. Einer der Kameramenüparameter ist der Bewegungssensor für die Einstellungen der Bewegungsfelder und der Empfindlichkeit individuell für jede angeschlossene Kamera im System.



Ein spezielles Fotoalbum speichert oder druckt Schnappschüsse von Kameras die auch mit einem Wasserzeichen versehen werden können. Intuitive Sicherungsfunktionen, erlauben schnelles und problemloses sichern der Archivdaten auf Speichermedien wie DVD, CD oder Netzwerkspeicher (NAS/DAS etc.). Des weiteren können einzelne Kamera-sequenzen als Videofile wie z.B. AVI exportiert werden. Diese Aufzeichnungen können auf den meisten PC's ohne Zusatzsoftware abgespielt werden.



Damit ein CCTV System korrekt funktioniert, ist ein präzises System mit Zeiten und Aktionen erforderlich. NetStation enthält einen leistungsfähigen Zeitplaner, der über eine Menge Optionen zur Kontrolle aller Funktionen verfügt.

Kameraereignisse, Audioereignisse, Systemalarme sowie Alarmein- und Ausgänge können programmiert werden um spezifische Funktionen wie Aufzeichnung, Relais schalten, Verbindung zu einem Client-PC und Emailversand zu aktivieren.

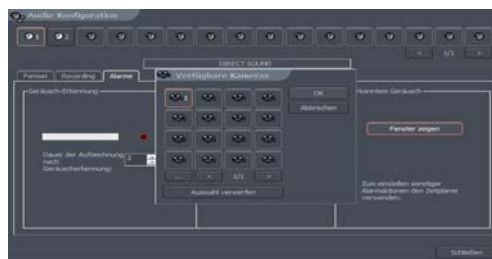
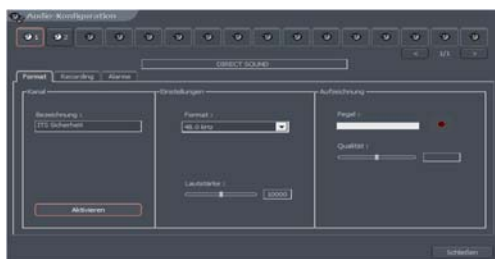
Die Verbindung zu einem Client-PC ist besonders hilfreich, wenn das System nicht permanent überwacht wird und Aktionen automatisch aufgeschaltet werden sollen.

Jedes Ereignis verfügt über einen 24/7 Zeitplaner zur Programmierung der Zeiten für die entsprechenden Ereignisse.

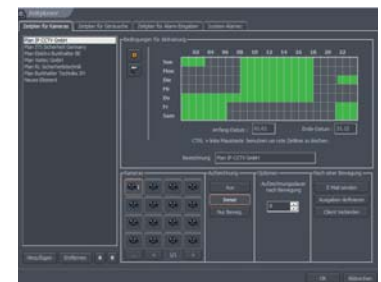
NetStation erlaubt den Anschluss von max. 64 PTZ Kameras. Die Domestuerung, kann manuell über die Tastatur, Joystick, Maus oder über das Bildschirmmenu erfolgen. Eine grosse Auswahl von unterstützten Domen verschiedener Hersteller garantiert eine grosse Kompatibilität. Kontrolle von Vorpositionen ist eine Option die manuell auf jeder Kamera programmiert und aufgerufen werden kann.



Die Kontrolle der Alarmein- und Ausgänge ist ein nahtloser Prozess, eine Anzahl von Abläufen können für jeden einzelnen Alarm programmiert werden. Aufrufen einer Domekamera auf eine Vorposition, starten der Aufzeichnung und das Schalten von Alarmausgängen kann ausgelöst werden durch einen einfachen Alarmeingang, Bewegungssensor, Sprechanlage oder durch irgend einen anderen Alarmeingang.



Das Audio ist ein sehr starke Eigenschaft von NetStation. Es ist möglich, max. 64 Audiokanäle von IP-Kameras aufzuzeichnen. Aufgezeichnetes Audio kann im Archiv mit der entsprechenden Kamera(s) einfach durchsucht werden. Aufzeichnung basierend auf der Geräuscherkennung ist hilfreich zur Aufzeichnung eines Ereignisses wenn keine Bewegung detektiert wurde. Werkzeuge für Audio erlauben eine präzise Abstimmung aller Parameter die für Audio verfügbar sind. (Z.B. Lautstärke & Qualität)





System Spezifikation

Bis zu 32 analoge Kameras

Bis zu 16 IP-Kameras

25, 50, 100, 200, 400, 800 Bilder pro Sekunde zur Anzeige und Aufzeichnung

Hohe Bildauflösung
4CIF, Full D1 analog
HDTV für IP Kameras
bis 3`648 x 2`736 Pixel

Bewegungssensor

Domesteuerung
(Maus, Tastatur, Joystick)

Alarmein- und Ausgänge

Archivbrowser

bis zu 32 Kanal Audio
„live“ und Wiedergabe

Email and SMS Mitteilungen

Clientsoftware für:
Windows 7 / Vista
Win Mobile / Symbian OS
Blackberry, Android
und iPhone

Alnet Systems NetHybrid ist eine professionelle Lösung für die digitale Bildaufzeichnung und Fernübertragung entworfen für moderne CCTV Systeme. Leistungsfähige Technologie von Kompression und Übertragung erlaubt die Fernbetrachtung von Video in HDTV Qualität, auch bei Nutzung von langsamen Verbindungen wie GSM/EDGE.



Fortschrittliche System-einstellungen erlauben präzise Einstellungen der Parameter wie: Auflösung, Anzeigerate, Aufzeichnungsrate etc.

NetHybrid basiert auf Hardware und Softwarekomponenten des VDR-S und erlauben den Einsatz von bis zu 32 Analogkameras und 16 Netzkameras.

Hybridlösungen sind sinnvoll in Installationen wo eine existierende Analoginstallation vorhanden ist, und die Kameraerweiterung mit Netzkameras erfolgen soll. In diesem Falle ist ein NetHybrid System eine skalierbare und sehr flexible Lösung für die kostengünstige Migration von Analog und IP in ein System. Die Unterstützung einer Vielzahl von IP Kamera Hersteller, erlaubt dem Systemplaner den Einsatz unterschiedlicher Kameras und Lösungen in einem Projekt. Funktionen wie Digitalzoom, dynamische Auflösung und die Übertragung von Video, ist die perfekte Lösung für den Einsatz von Megapixelkameras.

Fernzugriff auf das NetHybrid System ist möglich mit Hilfe der kostenlosen Clientsoftware - CMS Professional. Durch die Nutzung des TCP/IP Protokolles kann CMS Verbindungen mit einer unlimitierten Anzahl Servern in mehreren Standorten herstellen.

Kostenlose CMS-Clientsoftware für Windows 7 / Vista und CMS Mobile Client für mobile Geräte verfügbar, mit Symbian OS, Windows Mobile, Blackberry, Android oder iPhone runden die Familie des professionellen NetHybrid Systems ab.

Systemübersicht

| | |
|-----------|--|
| PRO Serie | Kostengünstiges Nicht-Echtzeit HybridSystem mit Softwarekompression |
| RT Serie | Kostengünstiges Echtzeit HybridSystem mit MPEG-4 Softwarekompression |
| AVC Serie | Hochleistungs Echtzeit Hybrid System mit H.264 Hardwarekompression |



| NetHybrid | PRO4/25/xIP | PRO8/50/xIP | PRO12/75/xIP | PRO16/100/S/xIP | RT16/400/xIP/1 | RT32/800/IP/2 |
|---|-------------------------------|----------------|-------------------------------|-----------------|---|----------------------|
| Analoge Videoeingänge | 4 | 8 | 12 | 16 | 16 | 32 |
| IP Eingänge (xIP optional) | 0/4/8/12/16 | 0/4/8/12/16 | 0/4/8/12/16 | 0/4/8/12/16 | 0/4/8/12/16 | 0 |
| Audioeingänge (Optional mit AudExt) | 1 | 2 | 3 | 4 | 16 Onboard BNC | 32 Onboard BNC |
| ConExt/ VRC Modul(e) Alarm/RS485 Optional | 1 x ConExt | 2 x ConExt | 1 x ConExt | 1 x ConExt | 1/2 x VRC6008ALM | 1/2/3/4 x VRC6008ALM |
| Anzeige PAL | CIF 2CIF 4CIF | 25 50 32 | 25 50 48 | 25 50 64 | 100 400 400 | 800 800 800 |
| Aufzeichnung PAL | CIF 2CIF 4CIF | 25 50 16 | 25 50 48 | 25 50 64 | 100 400 400 | 800 800 800 |
| Komprimierung | Software D-JPEG, MJPEG, MPEG4 | | Software D-JPEG, MJPEG, MPEG4 | | Software D-JPEG, MPEG4 | |
| Karte, Schnittstelle, Stromversorgung | 1 x PRO4/25, PCI | | 1 x RT16, PCI | | 1 x VCC6416, PCIe x4, PCIe Stecker 8 Watt | |
| | | | | | | |

| NetHybrid | AVC 4/100/xIP/1 | AVC 8/200/xIP/2 | AVC 12/300/xIP/3 | AVC 16/400/xIP/4 | AVC 8/200/xIP/1 | |
|---|---|-----------------|---|------------------|--|--|
| Analoge Videoeingänge | 4 | 8 | 12 | 16 | 8 | |
| IP Eingänge (xIP optional) | 0/4/8/12/16 | 0/4/8/12/16 | 0/4/8/12/16 | 0/4/8/12/16 | 0/4/8/12/16 | |
| Audioeingänge (Optional mit VRC6004AUD) | 4 Optional | 8 Optional | 12 Optional | 16 Optional | 8 Onboard BNC | |
| VRC Modul(e) Alarm/RS485 Optional | 1 x VRC6008ALM | 1 x VRC6008ALM | 1/2 x VRC6008ALM | 1/2 x VRC6008ALM | 1 x VRC6008ALM | |
| Anzeige PAL | 720x576 Pixel | 200 | 300 | 400 | 200 | |
| Aufzeichnung PAL | 720x576 Pixel | 200 | 300 | 400 | 200 | |
| Komprimierung | H.264 Hardwarekompression | | H.264 Hardwarekompression | | H.264 Hardwarekompression | |
| Karte, Schnittstelle, Stromversorgung | 1 x VRC6004, PCIe x1, PCIe Stecker 8 Watt | | 3 x VRC6004, PCIe x1, PCIe Stecker 8 Watt | | 1 x VRC6008, PCIe x1, PCIe Stecker 14 Watt | |
| | | | | | | |

| NetHybrid | AVC 16/400/xIP/2 | AVC 24/600/xIP/3 | AVC 32/800/xIP/4 | AVC 16/400/xIP/1 | AVC 32/800/OIP/2 | |
|---|--|--------------------|--|------------------|--|--|
| Analoge Videoeingänge | 16 | 24 | 32 | 16 | 32 | |
| IP Eingänge (xIP optional) | 0/4/8/12/16 | 0/4/8 | 0 | 0/4/8/12/16 | 0 | |
| Audioeingänge (Optional mit AudExt) | 16 Onboard BNC | 24 Onboard BNC | 32 Onboard BNC | 16 Onboard BNC | 32 Onboard BNC | |
| ConExt/ VRC Modul(e) Alarm/RS485 Optional | 1/2 x VRC6008ALM | 1/2/3 x VRC6008ALM | 1/2/3/4 x VRC6008ALM | 1/2 x VRC6008ALM | 1/2/3/4 x VRC6008ALM | |
| Anzeige PAL | 400 | 600 | 800 | 400 | 800 | |
| Aufzeichnung PAL | 400 | 600 | 800 | 400 | 800 | |
| Komprimierung | H.264 Hardwarekompression | | H.264 Hardwarekompression | | H.264 Hardwarekompression | |
| Schnittstelle / Stromversorgung | 2 x VRC6008, PCIe x1, PCIe Stecker à 14 Watt | | 4 x VRC6008, PCIe x1, PCIe Stecker à 14 Watt | | 1 x VRC6016, PCIe x1, PCIe Stecker à 25 Watt | |
| | | | | | | |

| Alarmmodule / Audiomodule | ConExt0404 | ConExt1604 | VRC6008ALM | AudExt1 | AudExt2 | VRC6004AUD |
|---------------------------|------------|------------|------------|------------|------------|------------|
| Alarmeingänge | 4 | 16 | 8 | Nein | Nein | Nein |
| Relaisausgänge | 4 | 4 | 8 | Nein | Nein | Nein |
| RS485 Schnittstelle | Ja | Ja | Ja | Nein | Nein | Nein |
| Audioeingänge | Nein | Nein | Nein | 1 x Chinch | 4 x Chinch | 4 x BNC |
| | | | | | | |



System Übersicht

Multimonitor-Unterstützung

Mehrfach
Serververbindungen

Remote-Server
Statusanzeige

Remote Archivzugriff

Bis zu 64 Kameras auf
einem Monitor

Domesteuerung

Alarmein- Ausgangs-
kontrolle

Mehrlagige
Gebäudepläne

Automatische
Bandbreitenkontrolle

Digitalzoom

Möglichkeit der lokalen
Aufzeichnung

Frei definierbare
Mehrfachansichten

Backup Funktion

AVI Export

Multistream Support

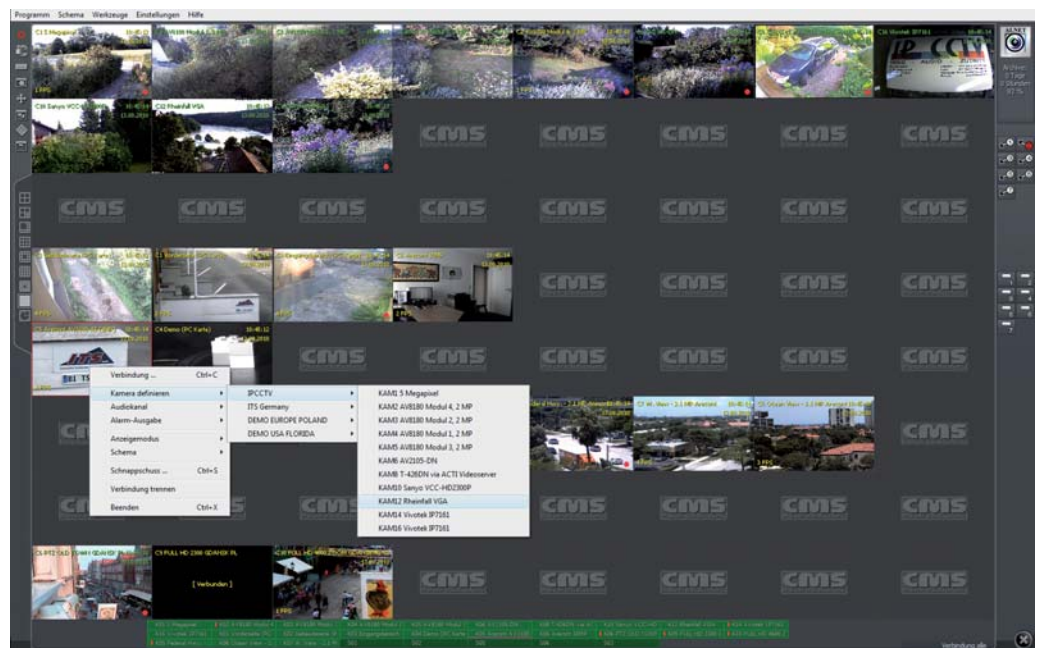
Audio Support

Benutzerkontensteuerung

„Easy to use“ Oberfläche

CMS Professional ist eine leistungsfähige Clientsoftware und arbeitet in Verbindung mit NetStation und NetHybrid Server. CMS stellt den Fernzugriff auf einen einzelnen Server oder auf grosse Systeme mit mehreren hundert Servern unabhängig von der Distanz sicher. Erweiterte Unterstützung für bis zu 8 Monitore macht die CMS Clientsoftware einsetzbar für Überwachungsanlagen mit günstiger und schneller Installation.

Ein spezielles Synoptic-Fenster ist verfügbar, zur gleichzeitigen Überwachung von bis zu 1000 NetStation/NetHybrid Server mit Logfile. Leistungsstarke Funktionen erlauben dem Benutzer einen schnellen Zugriff auf Basisfunktionen für den täglichen Gebrauch. Eine spezielle dynamische Videooptimierung erlaubt CMS die effiziente Anzeige vieler Kameras bei geringer Bandbreitennutzung. Diese Lösung ist sehr hilfreich mit Megapixelkameras-Aufzeichnungen. Jede CMS hat die Möglichkeit der lokalen Aufzeichnung des Videostream vom Alnet Server, erstellen eines redundanten Backups bei einem Serverdefekt. Aufzeichnungen können einfach über das Archiv abgerufen werden, deren Funktion identisch mit dem des Servers sind. Die hilfreichen Zeitlinien sind ein schneller und effektiver Weg zum Suchen von Ereignissen in den Aufzeichnungen. „Lesezeichen“ (BookMarks) helfen erleichternd das Markieren von Ereignissen bei späterer Betrachtung. Ist es erforderlich ein Ereignis zu exportieren, erfolgt dies einfach über die Backup/AVI Funktion.



Für Installationen mit einer grossen Anzahl von Kameras, ist eine Lageplan sehr hilfreich um die Kameras im Areal zu lokalisieren. Die Fähigkeit über einen mehrlagigen Gebäudeplan zu verfügen, erlaubt die einfache Anzeige aller Kameras in irgend einem gewählten Gebäude. Die CMS Professional Client-Software kann für dauernde Überwachung, oder automatisch basierend eines Ereignisses auf dem Server aufgeschaltet werden. CMS kann gleichzeitig 16 Standorte auf einmal anwählen und gleichzeitig 64 Kameras auf einem Monitor darstellen, oder 512 Kameras per „Videowall“ (8-fach Monitoring) Inklusiv mit den Funktionen der CMS, ist es möglich die Anwesenheit des Benutzers zu überwachen und benutzerdefinierte Mehrfachansichten sowie verschiedene Mehrfachbildsequenzen zu erstellen. Die CMS Software ist ähnlich die des Servers. Somit ist es einfach neues Personal zu schulen. Mit Alnet CMS benötigen Sie nicht Wochen von Schulung um alle Funktionen zu nutzen. CMS ist professionell und mit Benutzerverstand programmiert worden.





System Spezifikation

Domesteuerung

Dome Vorpositionen

Alarmein- Ausgangs-
kontrolle

Digitalzoom

Unterstützt
Megapixelkameras

Dynamische
Bandbreitenkontrolle

Remote Archivzugriff

Multiserver
Verbindungen

„Easy to use“ Oberfläche



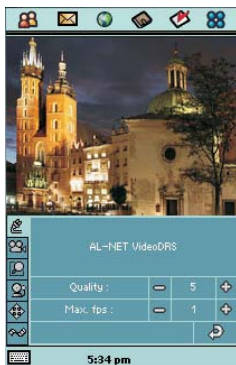
Alnet System`s CMS Mobile Client, welcher für mobile Telefone und PDA`s entwickelt wurde, ist eine der fortgeschrittensten derzeit auf dem Markt. CMS Mobile erlaubt den weltweiten Fernzugriff zu den NetStation / NetHybrid Aufzeichnungs-server. CMS ist für mobile Geräte verfügbar, die mit Symbian OS, Windows Mobile, Blackberry, Android oder iPhone ausgestattet sind.

Dank innovativen Lösungen im Bereich der Bildkompression ist CMS Mobile eine ausgezeichnete Lösung für die Überwachung durch Netze mit geringen Bandbreiten, z.B. GSM/EDGE. Trotz geringen GSM Bandbreiten, ermöglicht CMS Mobile Bilder schnell und in hoher Qualität zu übertragen.

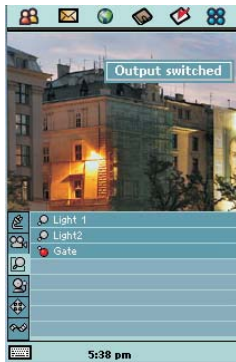
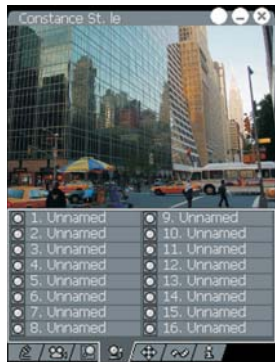
Der CMS Mobile Client, installiert auf einem PDA mit Drahtlosverbindung (WI-FI) ist perfekt für die Benutzung von Wachpersonal in grossen Arealen. Permanenter Kontakt zwischen Patrouille und Kontrollraum ist nicht erforderlich, da die Kamera-bilder jederzeit auf dem PDA verfügbar sind - sofort und überall. Diese Lösung erhöht die Effizienz des Wachschutzes, und in einigen Fällen eine Personalreduktion. CMS Mobile, dank der hohen Bildqualität und beträchtlicher Funktionalität, macht den Fernzugriff auf NetStation / NetHybrid flexibler und einfacher in der Benutzung. CMS erlaubt den Zugriff auf Livebilder aller angeschlossenen Kameras der NetStation / NetHybrid Server.



Ein spezielles Archivmenü, ermöglicht einen schnellen und präzisen Fernzugriff auf die Archivaufnahmen. Klare und benutzerfreundliche Domesteuerung sowie die Steuerung von Alarmein- und Ausgängen erhöhen die Funktionalität des Systems.

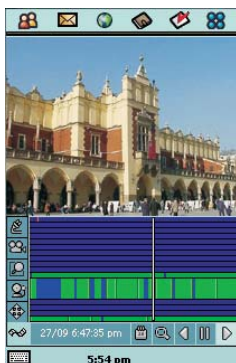
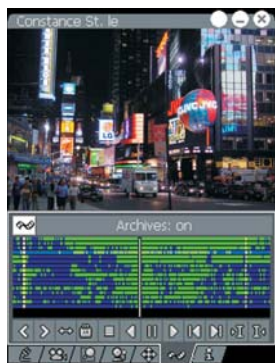


Das Hauptfenster beinhaltet alle Informationen über die Verbindung mit dem Remote-Server, wie z.B. Kamerabezeichnung, Serveradresse und Anzeige der aktuellen Bildrate. Kompressionsniveau und Geschwindigkeit werden im untersten Teil vom Bildschirm eingestellt.

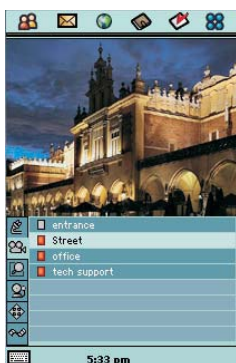
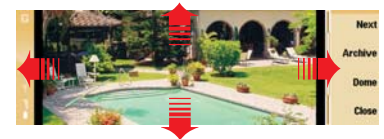


Im Menü „Eingänge/Ausgänge“ befindet sich eine Liste mit einer Schaltzustandsanzeige aller am Videoserver installierten Alarmein- und Ausgängen. Selbstverständlich ist das Fernschalten aller Ein- und Ausgänge (z.B. Licht Ein- oder Ausschalten) über den CMS Mobile Client möglich.

Die CMS Mobile Software ist mit einer einzigartigen „Dynamischen Fenster“ Option ausgestattet, welche die Vorschau von gewünschten Teilausschnitten der Kamerabilder erlaubt.

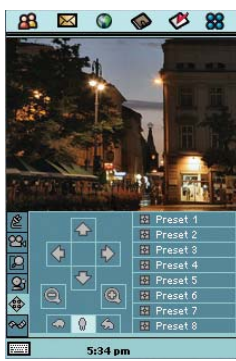


Die Archivfunktion ermöglicht den Zugriff auf alle Videoaufnahmen. Die Zeitlinien, erlauben einen präzisen Zugriff auf das aufgezeichnete Videomaterial. Schnelles Scrollen und die „Lesezeichen“ Funktion (Bookmark) erhöhen zusätzlich die Funktionalität zum schnelle Auffinden gewünschter Videosequenzen.



Das Kameramenü beinhaltet eine aktuelle Liste, aller Kameras, die am Videoserver angeschlossen sind. Die roten Punkte, signalisieren, eine erkannte Bewegung an der entsprechenden Kamera.

Dies ermöglicht die Eliminierung von untypischen Fenstergössen. Dabei kann ein überwachtetes Gebiet leicht durchsucht werden, ohne dass die Übertragung abgebrochen werden muss.



Die PTZ-Steuerung beinhaltet eine ganze Reihe von Werkzeugen zur Fernsteuerung der PTZ-Speed-Dome. Der Benutzer kann manuell mit den SpeedDomen in alle Richtungen steuern, oder eine definierte Vorposition abrufen. Die manuelle Steuerung, ermöglicht drei Geschwindigkeitsstufen für den Dome. Die manuelle Zoom +/- Funktion, hilft der präzisen Einstellung des Domes.



Die CMS Mobile Anwendungen sind kostenlos und funktionieren mit den NetStation und NetHybrid Systemen der Firma Alnet Systems.



NIS
NETSTATION

Ihr Partner in Sachen Sicherheit:

secusys ag

Hölzliwisenstrasse 5

8604 Volketswil

Tel. +41 43 399 30 00

Fax +41 43 399 30 01

info@secusys.ch

www.alnetsystems.com

All mentioned brand names are registered trade marks and property of their owners