

L'ENTREPRISE

LOHLYO



LOHLYO

L'EXCELLENCE DU SAVOIR FAIRE FRANCAIS S'INVITE À VOTRE TABLE

SOMMAIRE

Présentation de l'entreprise

1

Nos Granits

2

Nos Pieds en fer Thermo-laqué

3

Nos finitions

4

Nos tarifs

5

Nos autres produits proposés

6

Pourquoi nous choisir ?

7



1.1 Présentation de l'entreprise.

LOHLYO est une entreprise innovante spécialisée dans la création de mobilier de luxe sur mesure ou habituel, fabriqué à partir de granit français et étranger, ainsi que d'ensembles de granit et de fer thermo-laqué.

Née et basée dans le Sidobre, une région emblématique pour son savoir-faire en matière de granit, LOHLYO se distingue par ses produits haut de gamme alliant esthétique, robustesse, durabilité et fonctionnalité.

L'entreprise privilégie une fabrication 100% française, garantissant des créations uniques et de qualité supérieure, adaptées à des projets personnalisés ou des configurations typiques.

Aux côtés d'artisans passionnés, choisis avec soin au cœur du Tarn, chaque projet prend vie avec authenticité.



1.2 Présentation de l'entreprise : Notre LABEL

Nous avons le plaisir de vous annoncer que notre entreprise a obtenu en 2025 le label « Artisan Engagé Sapeurs-Pompiers de France » !

Ce label met en lumière les artisans qui partagent des valeurs fortes : L'engagement, la solidarité, le savoir-faire français et la qualité artisanale. Des valeurs qui nous tiennent à cœur et que nous faisons vivre chaque jour dans notre travail.

Recevoir cette distinction, c'est avant tout une reconnaissance de notre passion pour la fabrication française, de notre respect des traditions et de notre recherche constante de l'excellence.

Merci à vous, nos clients, de soutenir l'artisanat local et de nous accompagner dans cette belle aventure !



2.1 • Nos Granits : "Deux gammes, une même exigence : l'élégance naturelle."

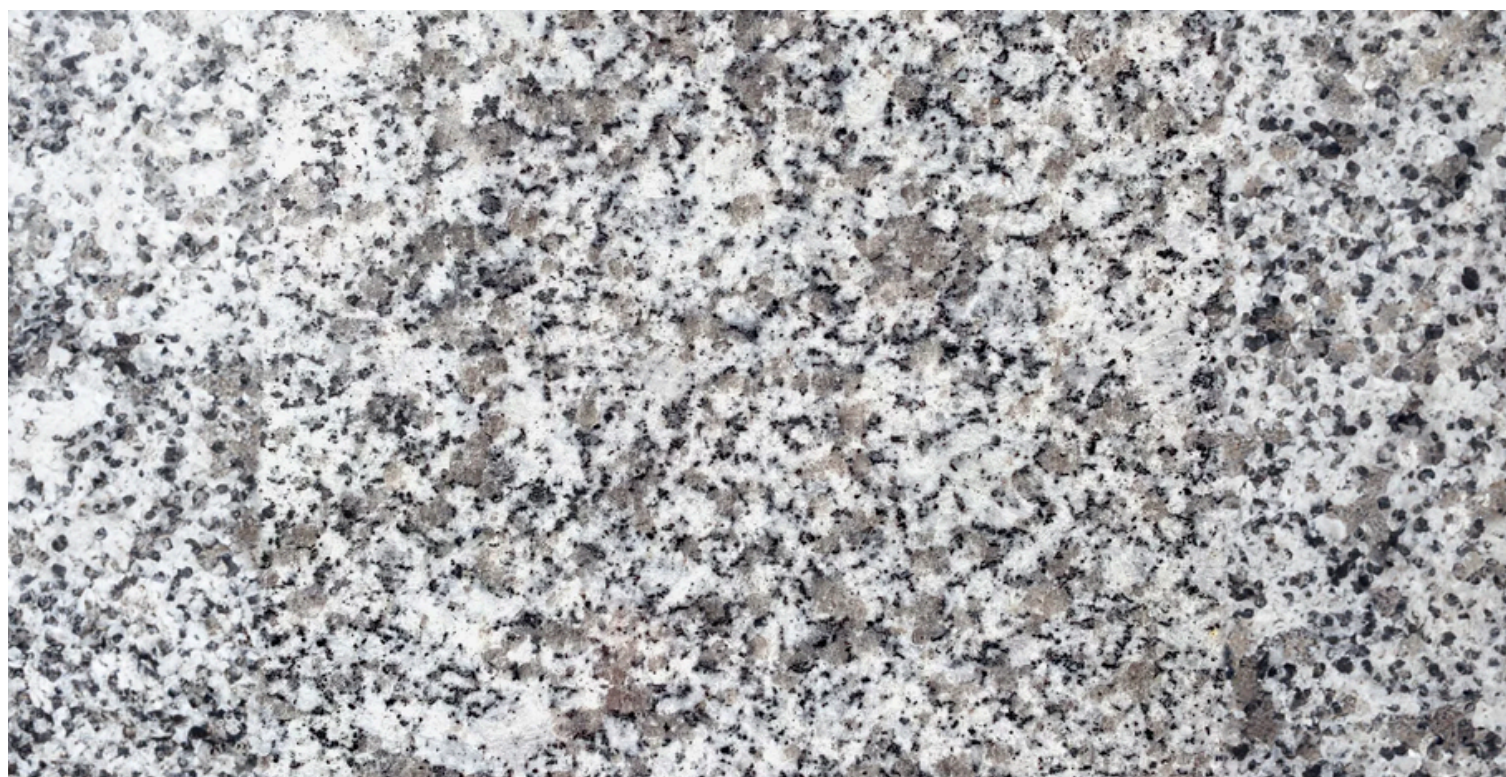
La Gamme Authentique :

L'harmonie du granit, en toute simplicité.

Granit 1er choix à points, sélectionné pour sa régularité et sa qualité.

Les blocs présentent un motif régulier, avec de subtiles variations de teintes qui soulignent la beauté naturelle de la matière..

Le Granit du Tarn : origine France



Le Tarn Royal : origine France

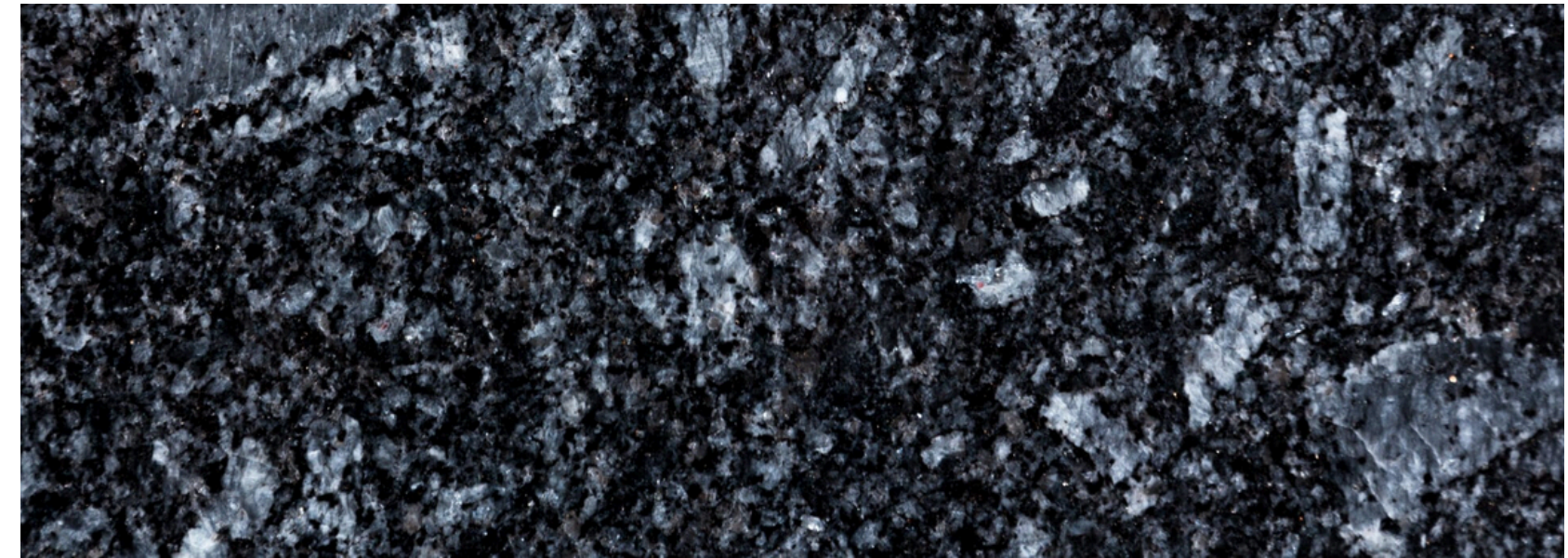


2.2 • Nos Granits : "Deux gammes, une même exigence : l'élégance naturelle."

Le rose clarté : origine France



L'Azul Noche : origine Espagne



Le Rose Poriño : origine Espagne



Le Rose Mondariz : origine Espagne



2.3 • Nos Granits : "Deux gammes, une même exigence : l'élégance naturelle."

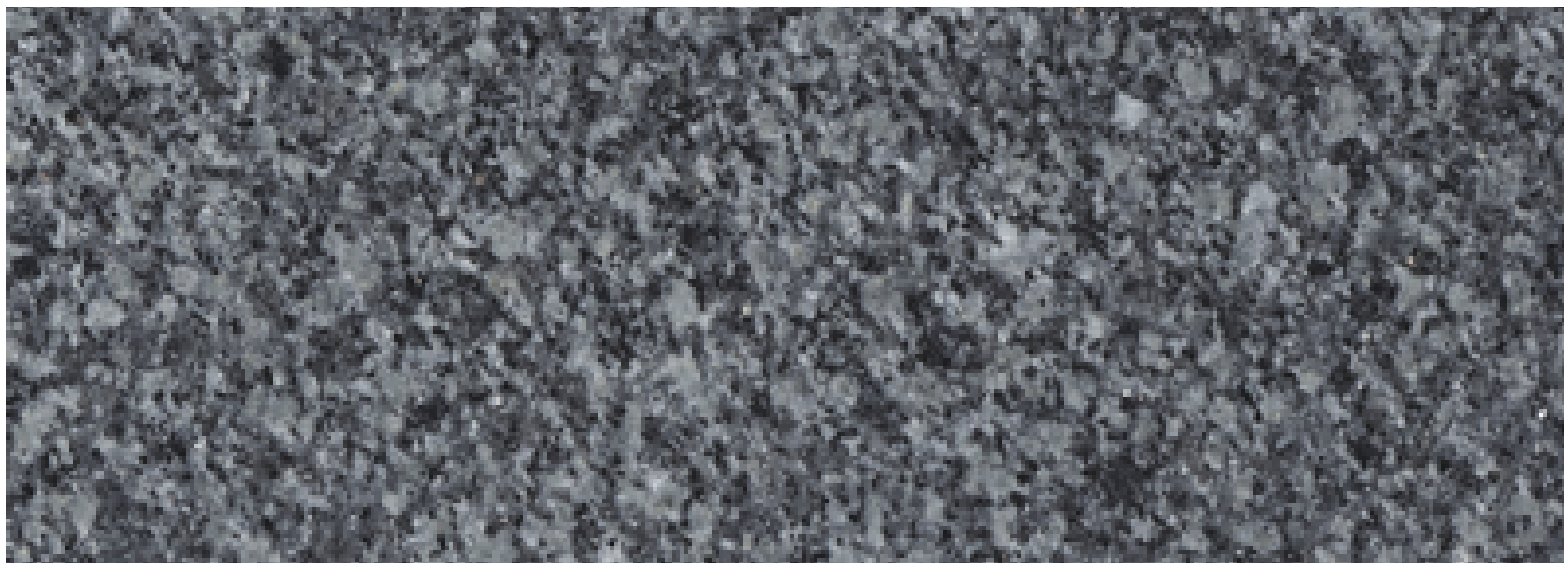
Le Vert Riviere : origine Brezil



Le Noir d'Afrique : origine Afrique



Le Lanhélin : origine France



Le Volga Blue : origine Ukraine



2.4 • Nos Granits : "Deux gammes, une même exigence : l'élégance naturelle."

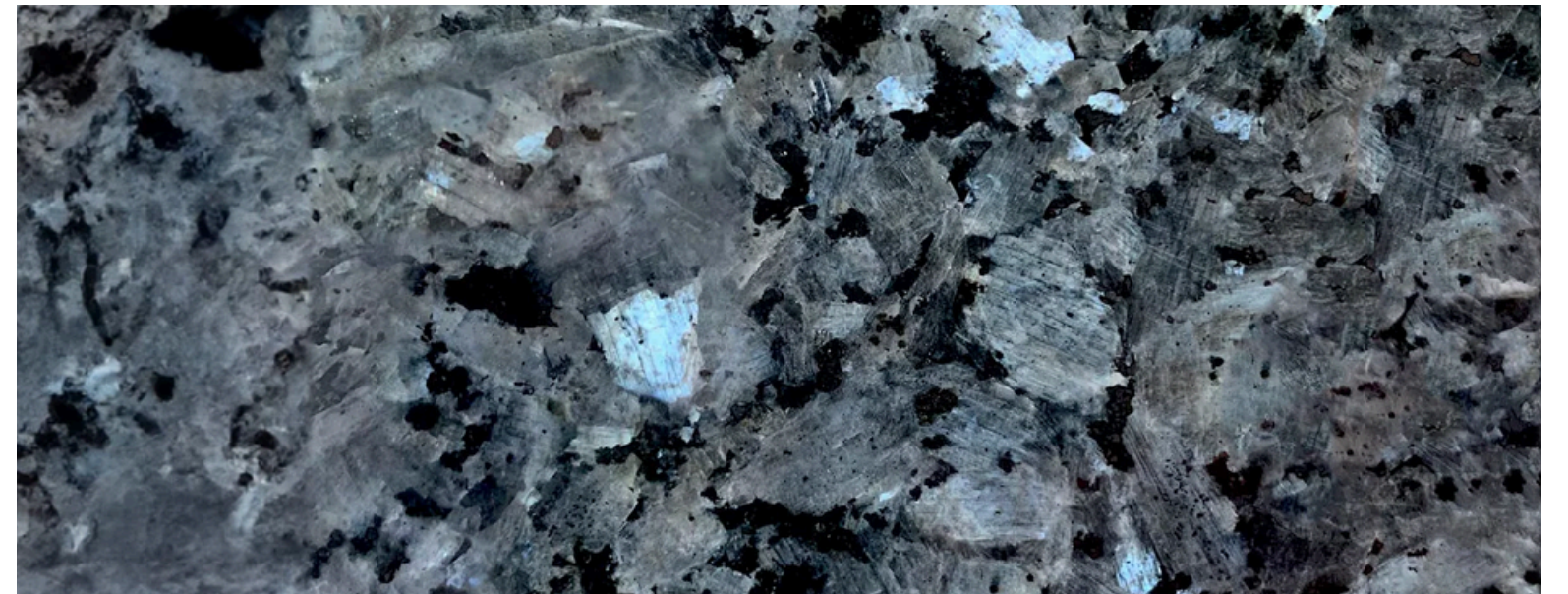
Le Noir Fin d'Inde : origine Inde



Le Noir Galaxy : origine Inde



Le Labrador bleu : origine Norvège



Le Noir Zimbabwe : origine Afrique



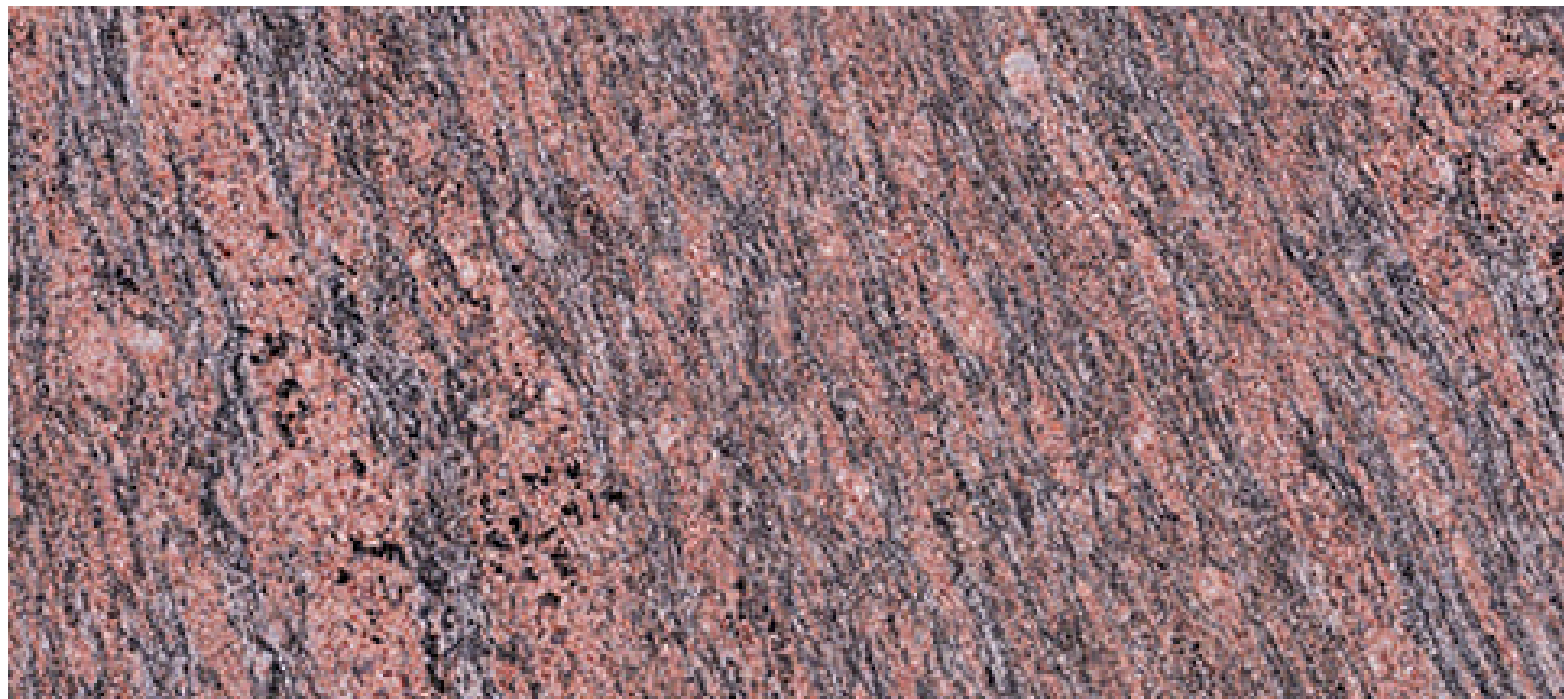
2.5 • Nos Granits : "Deux gammes, une même exigence : l'élégance naturelle."

La Gamme Unique :

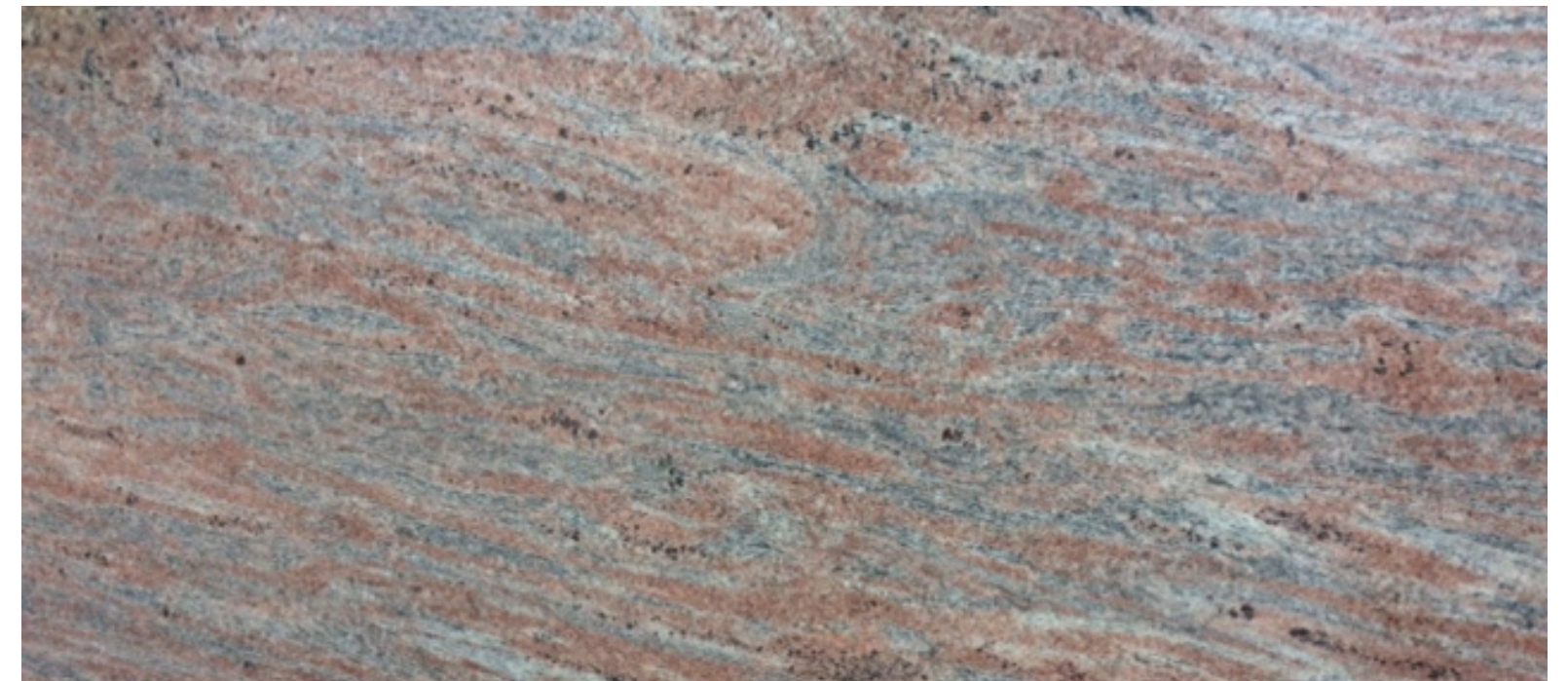
La Gamme Unique est une sélection exclusive de granits de premier choix, soigneusement choisis pour la qualité exceptionnelle de leur veinage naturel. Chaque pièce de cette gamme se distingue par ses veines singulières et élégantes, formées naturellement au fil du temps.

C'est ce veinage, jamais identique d'un bloc à l'autre, tant par la forme que par la teinte qui fait toute la particularité de la Gamme. Chaque élément est véritablement unique, apportant caractère, authenticité et raffinement à chaque projet.

Le Rose Dalva : origine Brezil

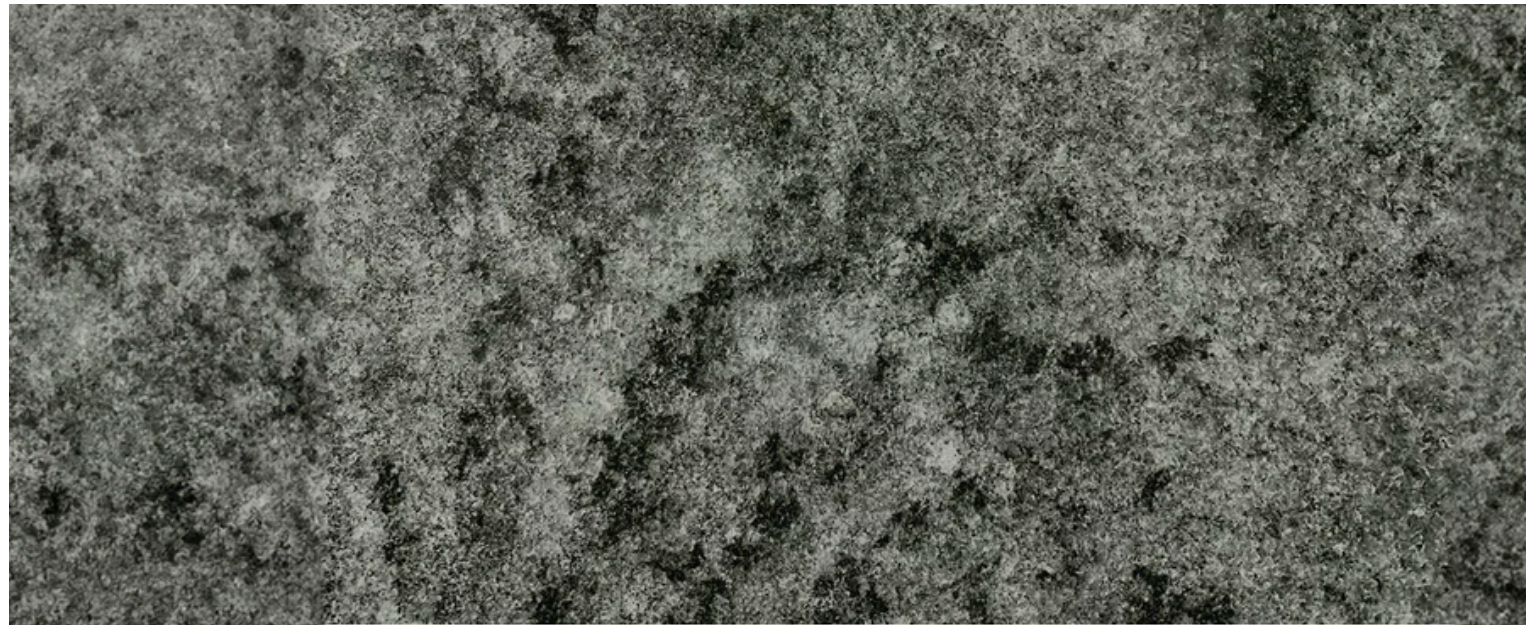


Le Rosabella : origine Brezil

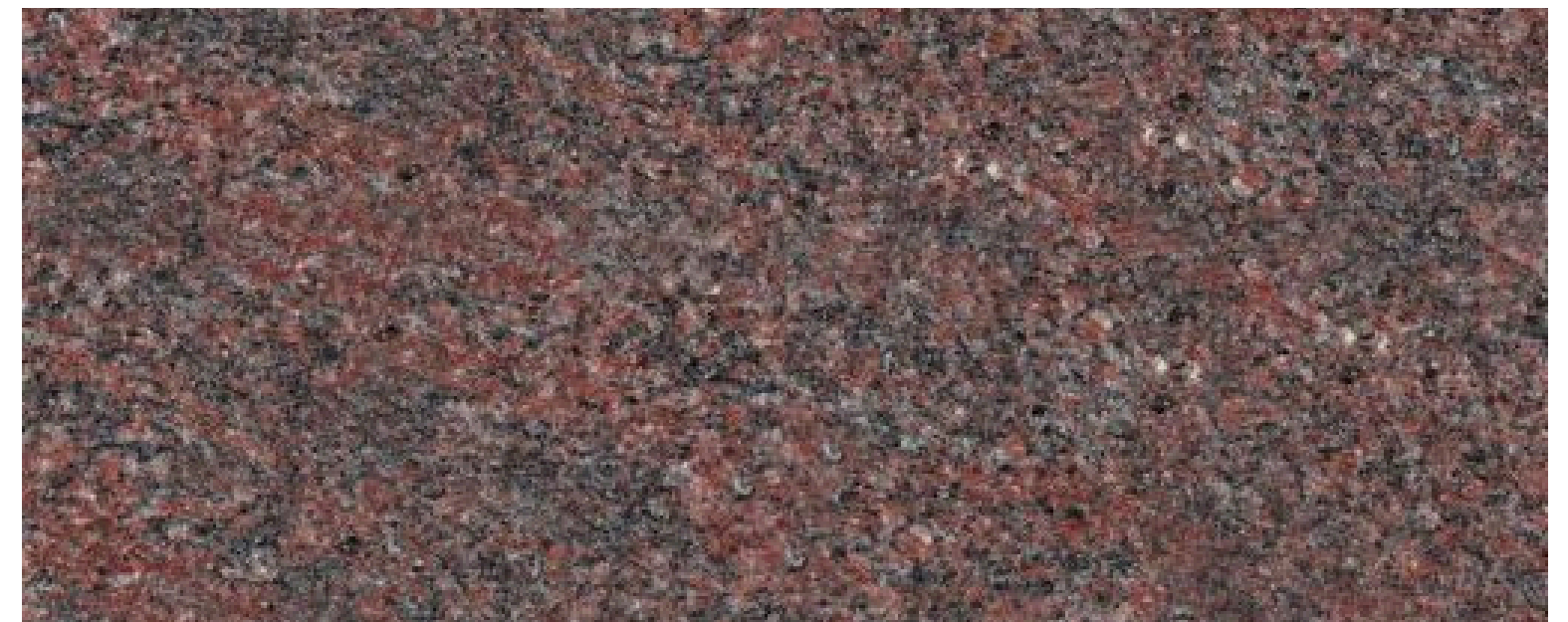


2.6 • Nos Granits : "Deux gammes, une même exigence : l'élégance naturelle."

Le Vert Tropical : origine Brezil



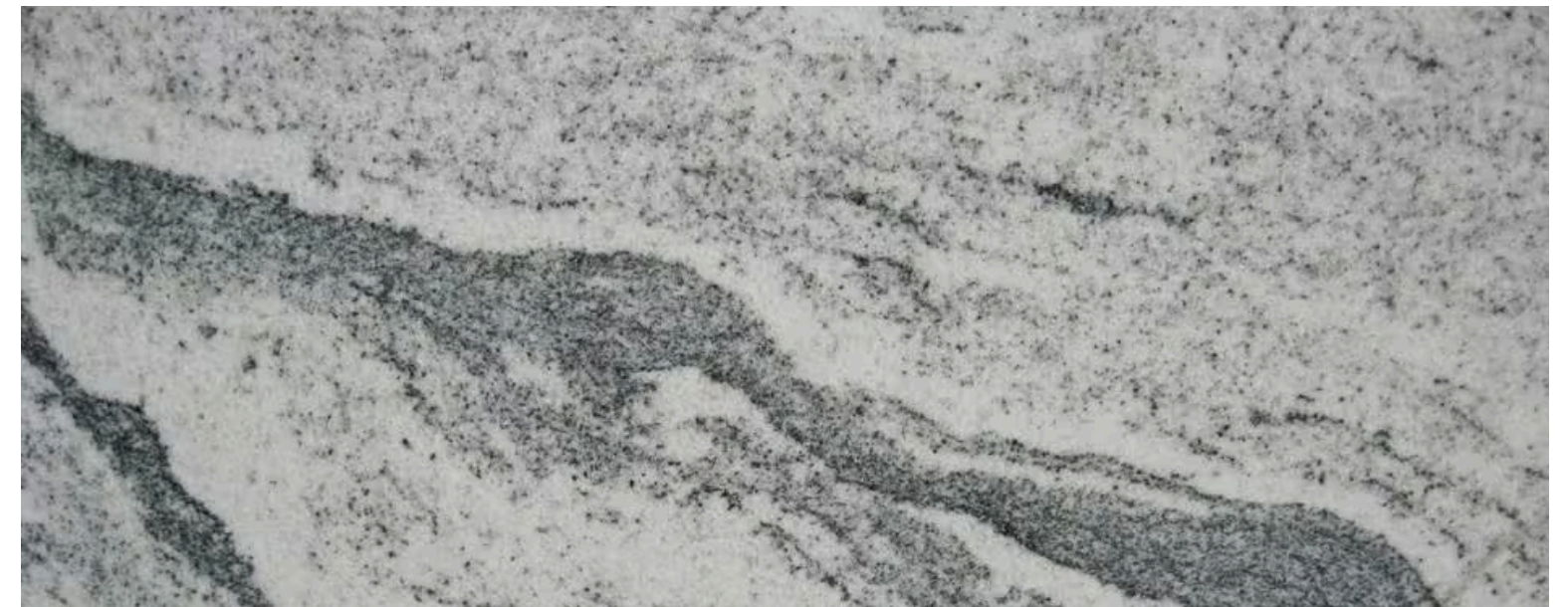
Le Lila Geraiis : origine Brezil



Le New Sagittarus : origine Brezil



Le Viscont White : origine Inde

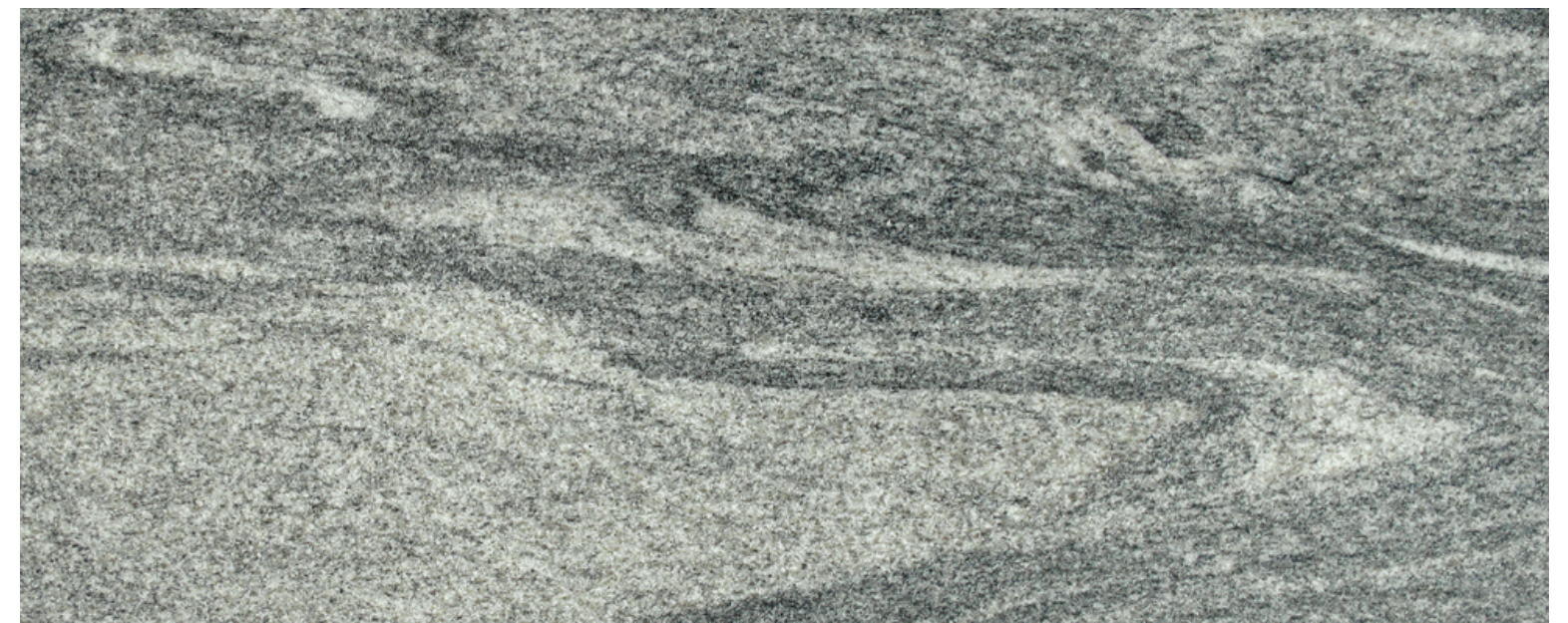


2.7 • Nos Granits : "Deux gammes, une même exigence : l'élégance naturelle."

L' Orion : origine Inde



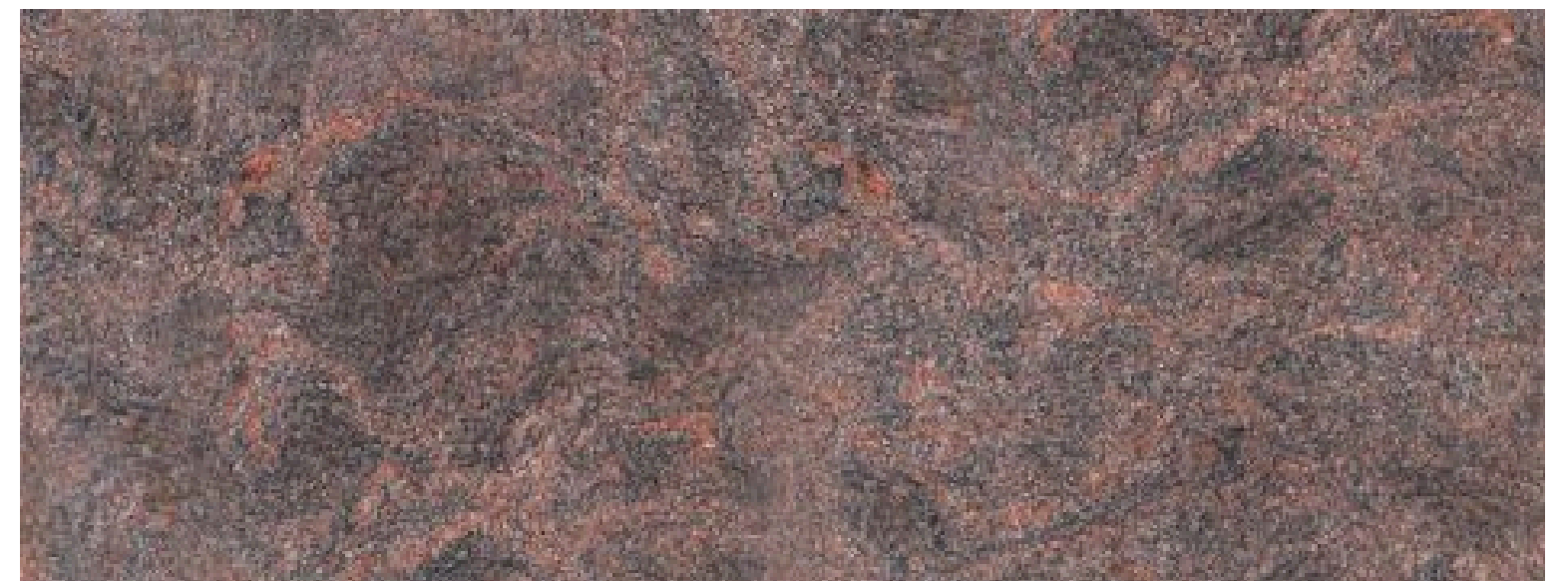
Le Kuppa Green : origine Inde



L'Arancion : origine Inde



L'Himalaya : origine Inde



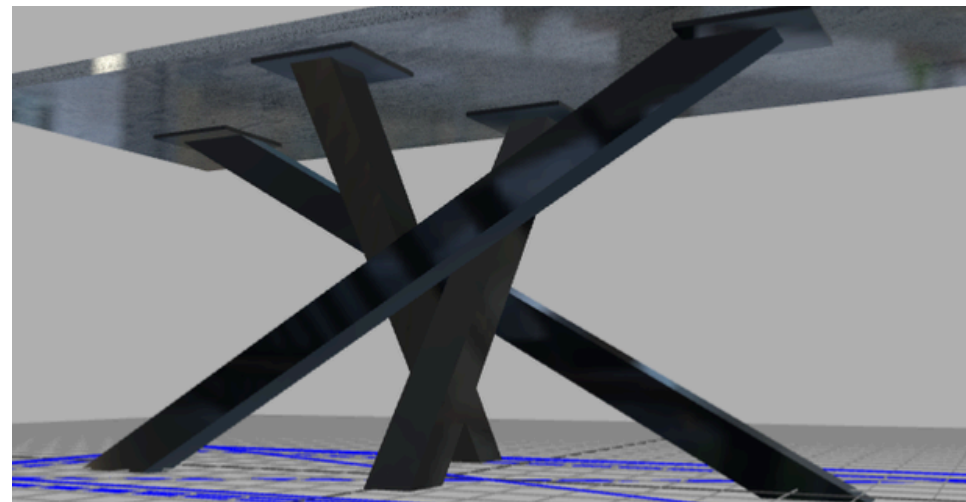
3.1 • Nos pieds en fer thermo-laqué : "L'alliance du style et de la solidité."

Pieds en fer thermo-laqué – Le design made in Tarn

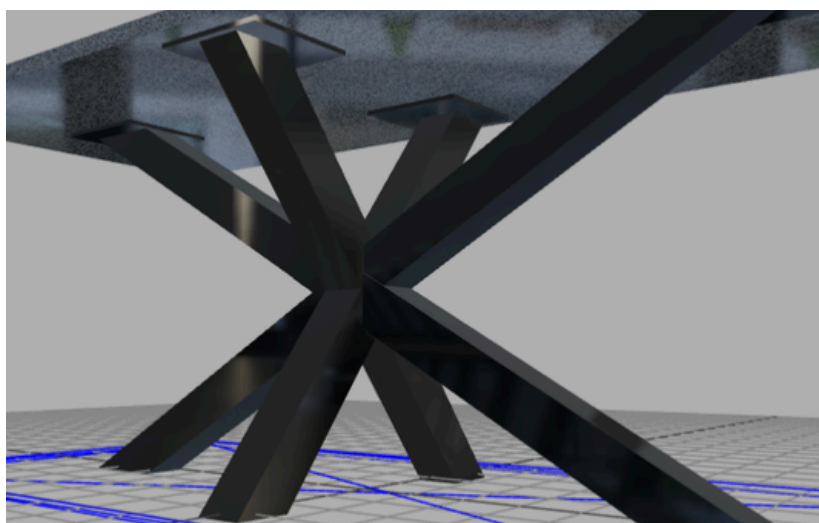
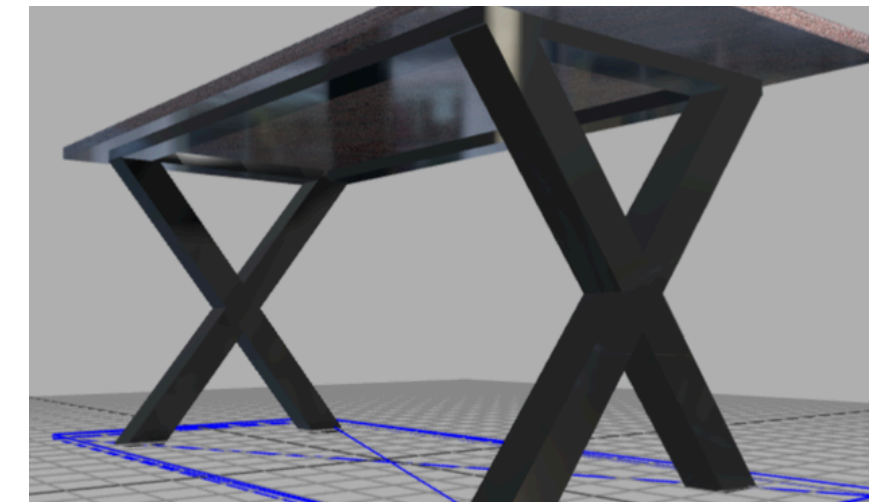
Conçus et fabriqués à la main dans le Tarn, nos pieds en fer allient savoir-faire artisanal et style contemporain. La peinture thermo-laquée, appliquée elle aussi dans le Tarn, offre une finition soignée, durable et élégante.

Couleurs sur demande, finitions au choix : laissez parler vos envies, on s'adapte à votre univers. Un esprit local, un style qui dure.

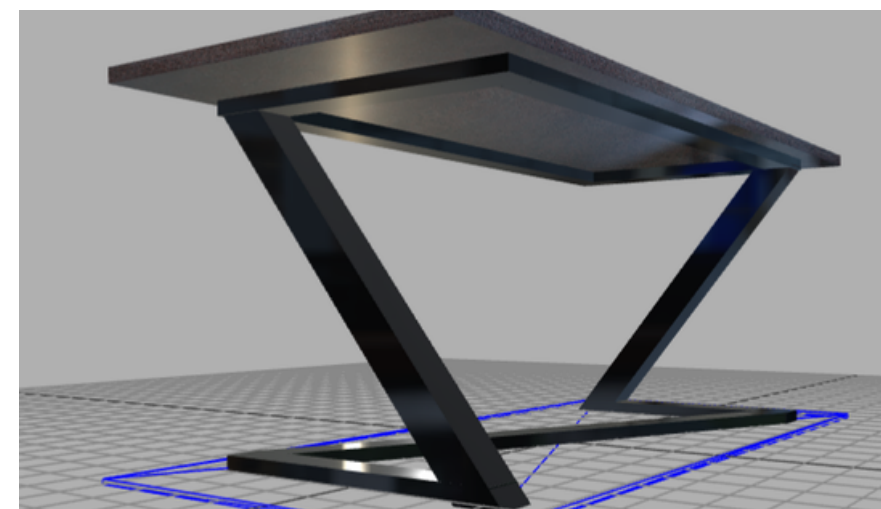
La gamme : FELIX



La gamme : PACO



La gamme : LOUIS



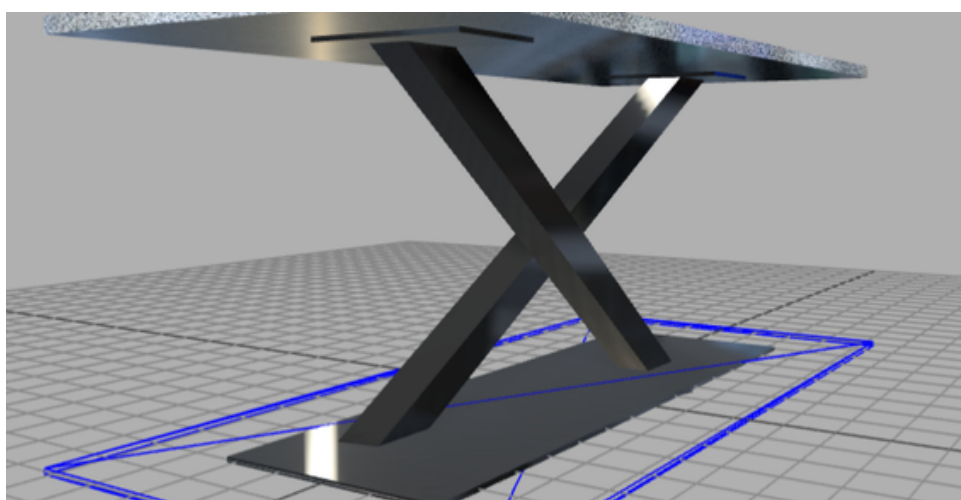
La gamme : PEDRO

3.2 • Nos pieds en fer thermo-laqué : "L'alliance du style et de la solidité."

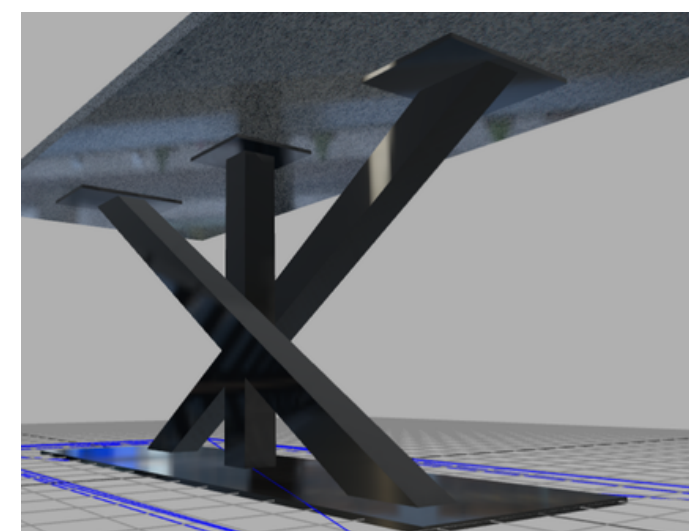
Pieds en fer thermolaqué – Le design made in Tarn

Conçus et fabriqués à la main dans le Tarn, nos pieds en fer allient savoir-faire artisanal et style contemporain. La peinture thermolaquée, appliquée elle aussi dans le Tarn, offre une finition soignée, durable et élégante.

Couleurs sur demande, finitions au choix : laissez parler vos envies, on s'adapte à votre univers. Un esprit local, un style qui dure.

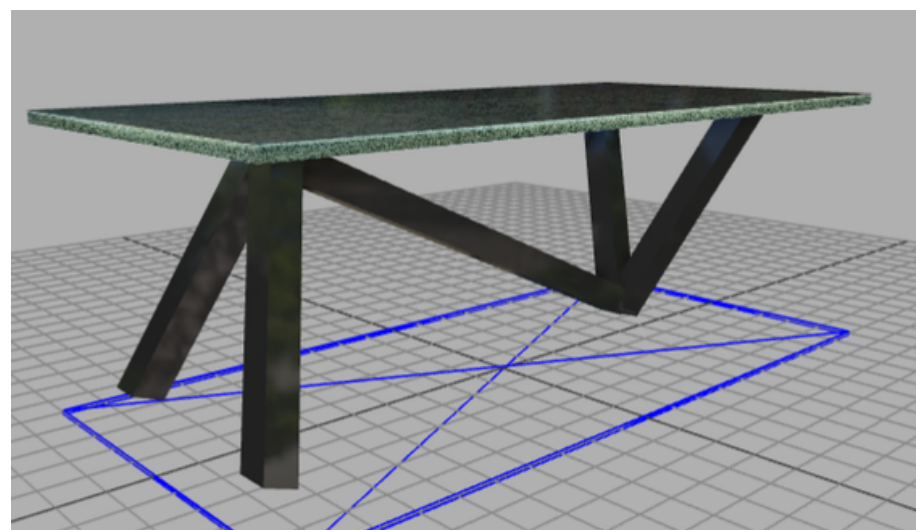


La gamme :
LEONARDO

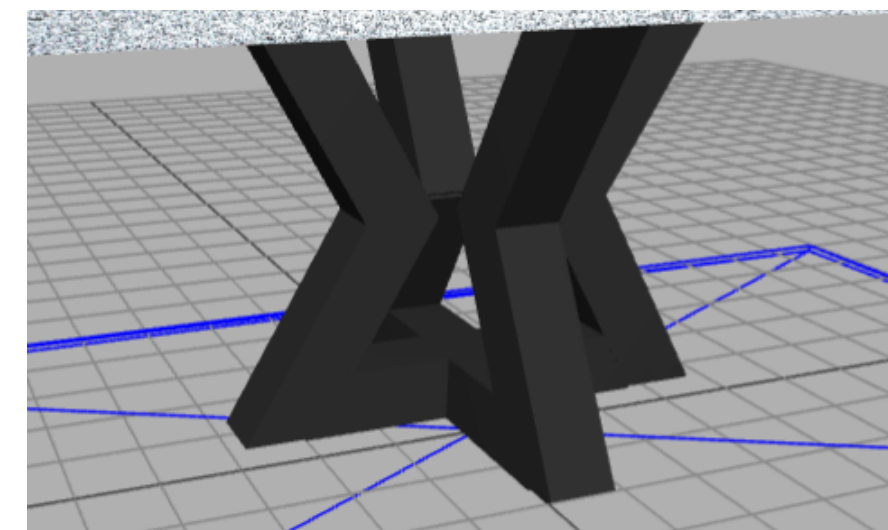


La gamme :
VALENTINO

La gamme :
VASCO



La gamme :
HENRY





4. Nos finitions

NOS PIEDS EN FER THERMO-LAQUE :

- STANDARD : Blanc / Noir (+ 0 €)
- ELABORE : Or / Argent / Bronze / Rouge Bordeaux / Gris (+70 €)
- AUTRES COULEURS : Sur demandes (+ 95 €)
- TEXTURE : Effets sable (+ 95 €)

NOS FINITIONS DU GRANIT :

- POLI : Signifie que la surface a été travaillée et polie jusqu'à devenir brillante, réfléchissante, miroir.
- ADOUCIE : C'est l'opposé de poli, la surface a été travaillée pour être douce au touché, mat, non réfléchissante.
- LETANO : C'est un terme dérivé utilisé pour décrire une finition qui imite l'apparence et la texture du cuir. (+ 120/m2 €)

NOS FORMES ET DIMENSIONS DE PLATEAUX :

- ROND : Chant uniquement Brut ou Adoucie ou Letano / de diamètre 50cm à 140cm.
- OVALE : Chant uniquement Brut ou Adoucie ou Letano / de 50x80 à 110x220.
- CARRE : Chant Brut ou Adoucie ou Poli ou Letano / de 40x40 à 100x100 (possibilité jusqu'à 160x160 sur demande et suivant qualité de granit)
- RECTANGLE : Chant Brut ou Adoucie ou Poli ou Letano / de 50x80 à 240x100 (possibilité jusqu'à 300x120 sur demande et suivant qualité de granit)

5.1 Nos tarifs Gamme “PACO”



<u>DIMENSIONS</u>	<u>PVC TTC</u>
TABLE : 160x80 +/- 73cm de haut Environ 140kg	A partir de 2050€
TABLE : 180x85 +/- 73cm de haut Environ 160kg	A partir de 2245€
TABLE : 200x90 +/- 73cm de haut Environ 180kg	A partir de 2310€
TABLE : 220x95 +/- 73cm de haut Environ 210kg	A partir de 2520€
TABLE BASSE: 90x60 +/- 43cm de haut Environ 60kg	A partir de 1205€

Prix comprenant:

- Le pied en fer thermo-laqué
- Plateau en granit

Informations complémentaires:

- Départ atelier non monté

5. 2 Nos tarifs Gamme “FELIX”



<u>DIMENSIONS</u>	<u>PVC TTC</u>
TABLE : 160x80 +/- 73cm de haut Environ 140kg	A partir de 2110€
TABLE : 180x85 +/- 73cm de haut Environ 160kg	A partir de 2295€
TABLE : 200x90 +/- 73cm de haut Environ 180kg	A partir de 2390€
TABLE : 220x95 +/- 73cm de haut Environ 210kg	A partir de 2580€
TABLE BASSE: 90x60 +/- 43cm de haut Environ 60kg	A partir de 1280€

Prix comprenant:

- Le pied en fer thermo-laqué
- Plateau en granit

Informations complémentaires:

- Départ atelier non monté

5.3 Nos tarifs Gamme “VALENTINO”



<u>DIMENSIONS</u>	<u>PVC TTC</u>
TABLE : 160x80 +/- 73cm de haut Environ 140kg	A partir de 2160€
TABLE : 180x85 +/- 73cm de haut Environ 160kg	A partir de 2355€
TABLE : 200x90 +/- 73cm de haut Environ 180kg	A partir de 2450€
TABLE : 220x95 +/- 73cm de haut Environ 210kg	A partir de 2635€
TABLE BASSE: 90x60 +/- 43cm de haut Environ 60kg	A partir de 1315€

Prix comprenant:

- Le pied en fer thermo-laqué
- Plateau en granit

Informations complémentaires:

- Départ atelier non monté

5.4 Nos tarifs Gamme “LOUIS”



<u>DIMENSIONS</u>	<u>PVC TTC</u>
TABLE : 160x80 +/- 73cm de haut Environ 140kg	A partir de 2110€
TABLE : 180x85 +/- 73cm de haut Environ 160kg	A partir de 2295€
TABLE : 200x90 +/- 73cm de haut Environ 180kg	A partir de 2390€
TABLE : 220x95 +/- 73cm de haut Environ 210kg	A partir de 2580€
TABLE BASSE: 90x60 +/- 43cm de haut Environ 60kg	A partir de 1280€

Prix comprenant:

- Le pied en fer thermo-laqué
- Plateau en granit

Informations complémentaires:

- Départ atelier non monté

5.5 Nos tarifs Gamme “PEDRO”



<u>DIMENSIONS</u>	<u>PVC TTC</u>
TABLE : 160x80 +/- 73cm de haut Environ 140kg	A partir de 2050€
TABLE : 180x85 +/- 73cm de haut Environ 160kg	A partir de 2245€
TABLE : 200x90 +/- 73cm de haut Environ 180kg	A partir de 2310€
TABLE : 220x95 +/- 73cm de haut Environ 210kg	A partir de 2520€
TABLE BASSE: 90x60 +/- 43cm de haut Environ 60kg	A partir de 1205€

Prix comprenant:

- Le pied en fer thermo-laqué
- Plateau en granit

Informations complémentaires:

- Départ atelier non monté

5.6 Nos tarifs Gamme “LEONARDO”



<u>DIMENSIONS</u>	<u>PVC TTC</u>
TABLE : 160x80 +/- 73cm de haut Environ 140kg	A partir de 2095€
TABLE : 180x85 +/- 73cm de haut Environ 160kg	A partir de 2305€
TABLE : 200x90 +/- 73cm de haut Environ 180kg	A partir de 2400€
TABLE : 220x95 +/- 73cm de haut Environ 210kg	A partir de 2590€
TABLE BASSE: 90x60 +/- 43cm de haut Environ 60kg	A partir de 1225€

Prix comprenant:

- Le pied en fer thermo-laqué
- Plateau en granit

Informations complémentaires:

- Départ atelier non monté

5.7 Nos tarifs Gamme “VASCO”



<u>DIMENSIONS</u>	<u>PVC TTC</u>
TABLE : 160x80 +/- 73cm de haut Environ 140kg	A partir de 2110€
TABLE : 180x85 +/- 73cm de haut Environ 160kg	A partir de 2295€
TABLE : 200x90 +/- 73cm de haut Environ 180kg	A partir de 2390€
TABLE : 220x95 +/- 73cm de haut Environ 210kg	A partir de 2580€
TABLE BASSE: 90x60 +/- 43cm de haut Environ 60kg	A partir de 1280€

Prix comprenant:

- Le pied en fer thermo-laqué
- Plateau en granit

Informations complémentaires:

- Départ atelier non monté

5. 8 Nos tarifs Gamme “HENRY”



<u>DIMENSIONS</u>	<u>PVC TTC</u>
TABLE : 160x80 +/- 73cm de haut Environ 140kg	A partir de 2130€
TABLE : 180x85 +/- 73cm de haut Environ 160kg	A partir de 2325€
TABLE : 200x90 +/- 73cm de haut Environ 180kg	A partir de 2420€
TABLE : 220x95 +/- 73cm de haut Environ 210kg	A partir de 2605€
TABLE BASSE: 90x60 +/- 43cm de haut Environ 60kg	A partir de 1295€

Prix comprenant:

- Le pied en fer thermo-laqué
- Plateau en granit

Informations complémentaires:

- Départ atelier non monté

5.9 Nos tarifs : Table Basse LUXY



<u>DIMENSIONS</u>	<u>Prix de vente TTC hors transport</u>
TABLE : Diam. 70 et +/- 43cm de haut	A partir de 1200 € TTC
TABLE : Diam. 80 et +/- 43cm de haut	A partir de 1315 € TTC

“Table ronde au design épuré, dotée d’un pied fin en fer thermolaqué finition sur mesure, alliant élégance contemporaine et robustesse exceptionnelle – une pièce maîtresse pour les espaces d’exception, en intérieur comme en extérieur.”

Le modèle LUXY se décline uniquement avec les chants Brut ou Adoucie.

Possibilité de décliner en +/- 33cm et +/- 37cm de haut.

Poids : environs 70 kg

5. 10 Nos tarifs : Table Basse LOLA

“Table basse «Édition Limitée à 157 exemplaire»”

Une pièce-signature imaginée avec LOLA, décoratrice d'intérieur et formatrice reconnue.
Alliant granit naturel unique et structure métal Bronze aux lignes architecturales.
Numérotée et gravée à la feuille d'or, chaque table est une œuvre intemporelle et un objet de collection.”

Poids : environs 95 kg – Possibilité de décliné en plusieurs Couleurs et granits sur demande.



<u>DIMENSIONS</u>	<u>Prix de vente TTC hors transport</u>
TABLE : 108 x 60 et +/- 35cm de haut	A partir de 1850 € TTC

5. 11 Nos tarifs : Table extérieure PIK-NIK

Cette table d'extérieur PIK-NIK incarne l'alliance parfaite entre élégance contemporaine et robustesse absolue, pensée pour résister durablement aux conditions extérieures les plus exigeantes.

Chaque pièce reflète un savoir-faire français exigeant, où la précision des assemblages et la qualité des matériaux sont au cœur de la conception. Cette table n'est pas seulement un mobilier d'extérieur : c'est une pièce durable, conçue pour traverser le temps avec style, fiabilité et caractère.

Possibilité de décliné en plusieurs Couleurs et granits sur demande.



<u>DIMENSIONS</u>	<u>Prix de vente TTC hors transport</u>
TABLE : 200 x 90 BANC : 200x 25 +/- 70 cm de haut	A partir de 2699 € TTC

5. 12 Nos tarifs : Touches finales plateaux granits

<u>FINITIONS DES CHANTS</u>	<u>DETAILS</u>	<u>PRIX + VALUE AU METRE LINEAIRE</u>
	Arêtes plates dessus / dessous	0 € / ml
	¼ de rond R1,5 + arête dessous	90 € / ml
	Chanfreins 1,5x1.5 + arête dessous	90 € / ml

"Ces finitions, façonnées à la main, reflètent l'élégance du geste artisanal et la richesse d'un savoir-faire forgé par l'expérience."

6.1 Nos autres produits : Planche ALPHA



	S : +/- 40x20x3	M : +/- 50x25x3	L : +/- 60x30x3
CATEGORIE 1	80 €	95 €	110 €
CATEGORIE 2	95 €	115 €	130 €
CATEGORIE 3	105 €	125 €	140 €
CATEGORIE 4	125 €	140 €	150 €
LETANO	+ VALUE 20 €	+ VALUE 22 €	+ VALUE 25 €

Toutes nos planches seront hydrofugée sur le dessus et les chants bruts.

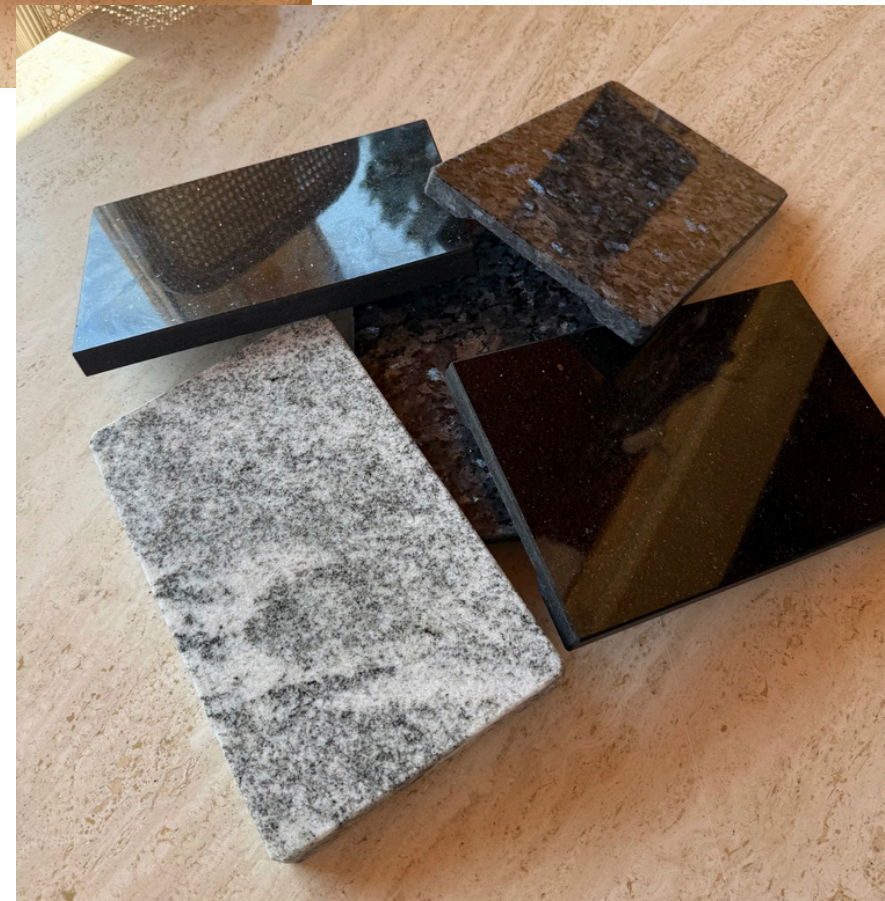
Autres dimensions, granits et formes sur demande.

POIDS :

- S : environ 6kg
- M : environ 10kg
- L : environ 15kg

"La force brute au service du goût."

6.2 Nos autres produits : Planche BETA



	S : +/- 30x20x3	M : +/- 35x25x3	L : +/- 40x30x3
CATEGORIE 1	70 €	85 €	100 €
CATEGORIE 2	85 €	105 €	120 €
CATEGORIE 3	95 €	115 €	130 €
CATEGORIE 4	115 €	130 €	140 €
LETANO	+ VALUE 20 €	+ VALUE 22 €	+ VALUE 25 €

Toutes nos planches seront hydrofugée sur le dessus et les chants bruts.

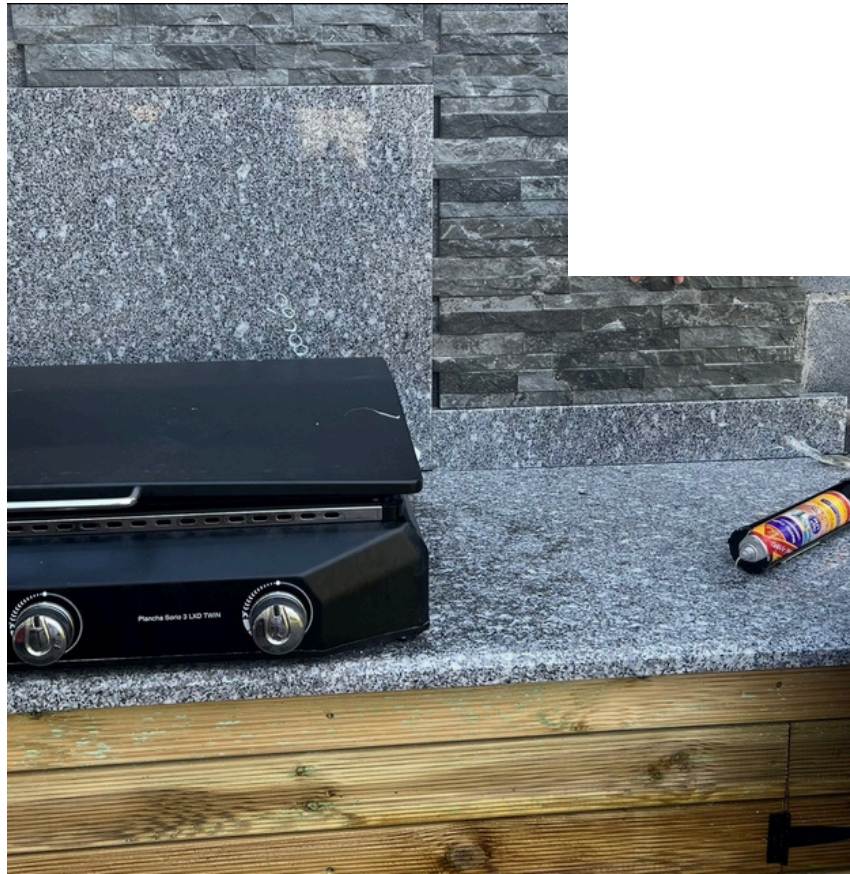
Autres dimensions et granits sur demande.

POIDS :

- S : environ 6kg
- M : environ 10kg
- L : environ 15kg

"La force brute au service du goût."

6.3 Nos autres produits : plans de travail extérieur



Créez une cuisine d'été au style affirmé et durable
Sur demande, nous réalisons des plans de travail et crédences en granit massif,
aux finitions naturelles et élégantes.

Associés à nos structures en fer thermolaqué, ces éléments offrent une solution robuste, esthétique et pensée pour l'extérieur.

Que vous imaginiez une cuisine d'été moderne, industrielle ou intemporelle, nos matériaux s'adaptent à votre projet pour créer un espace unique, durable... et plein de caractère.



6.4 Nos autres produits : Braséros



"Braséro d'exception, façonné artisanalement dans le Tarn et entièrement personnalisable. Couleurs, gravures au jet d'eau, détails sur mesure : chaque pièce est unique et pensée comme une œuvre de caractère, au service de votre extérieur."

Transformez vos soirées en moments inoubliables avec ce braséro d'exception, conçu pour allier robustesse, esthétisme et praticité.

Caractéristiques :

- **Hauteur : Environ 105 cm – idéal pour cuisiner debout sans effort**
- **Plaque de cuisson : 80 x 80 cm, épaisseur 12 mm – ultra résistante, parfaite pour saisir viandes, légumes, poissons...**
- **Structure meuble : 50 x 60 cm avec roues amovibles sur 4 côtés – déplacement facile et rangement optimisé**
- **Finition thermolaquée au choix – personnalisez votre braséro selon vos goûts (couleur, texture)**

Fabriqué avec des matériaux de haute qualité pour une durabilité exceptionnelle.

"Idéal pour les amoureux de la cuisine en plein air, les soirées entre amis ou simplement pour ajouter une touche design à votre jardin ou terrasse."








A partir de 2299 € TTC "gravure lettre comprise"



7.1 POURQUOI NOUS CHOISIR ?

Parce que nous mettons l'excellence artisanale au cœur de chaque réalisation.

Chez nous, la qualité est un engagement, pas un simple mot :

-  **Un savoir-faire artisanal : chaque pièce est fabriquée avec le plus grand soin, dans le respect des traditions, pour un rendu unique et durable.**
-  **Une personnalisation sur-mesure : vos envies guident notre travail. Formes, finitions, matériaux... tout est pensé pour refléter votre style.**
-  **Une sélection de matériaux premier choix : nous travaillons uniquement avec des matériaux haut de gamme, rigoureusement sélectionnés.**
-  **Le granit, avec sa solidité naturelle et sa beauté intemporelle, offre une élégance qui traverse les années sans jamais perdre de son éclat.**
-  **Le fer, traité par thermo-laquage, garantit une robustesse exceptionnelle et une tenue irréprochable dans le temps.**
-  **Une fabrication française, en circuit court, au cœur du Tarn, qui soutient l'économie locale et limite l'impact environnemental.**
-  **Une réactivité sans compromis : notre taille humaine nous permet de répondre rapidement et efficacement à vos demandes.**

7.2 POURQUOI NOUS CHOISIR ? : Exemple de Créations





Condition Generales de Vente - LOHLYO (B2C)

Conditions Générales de Vente – LOHLYO (B2C)

1. Généralités

Les présentes Conditions Générales de Vente (CGV) s'appliquent à toutes les ventes conclues entre LOHLYO, éléments en granit et structures en fer thermolaqué, et ses clients professionnels. L'échantillon définit le granit. Il n'implique pas identité de nuance de l'échantillon et de la fourniture. Toute commande implique l'adhésion sans réserve aux présentes CGV.

2. Commandes

Toute commande doit être validée par écrit (signature de devis, bon de commande ou confirmation par mail). Elle est considérée comme ferme dès réception de l'acompte convenu. LOHLYO se réserve le droit de refuser une commande en cas de litige antérieur ou de solvabilité incertaine.

3. Tarifs

Tous nos prix sont exprimés en euros hors taxes et hors frais de livraison. Nos tarifs peuvent évoluer à tout moment en fonction des coûts de matières premières, notamment pour le granit et les aciers thermolaqués.

4. Paiement

Sauf accord spécifique :

30 % d'acompte à la commande

70 % à la livraison

Tout retard de paiement entraîne de plein droit :

des pénalités de retard : 3 fois le taux légal

une indemnité forfaitaire de recouvrement de 40 €

Aucun escompte pour paiement anticipé ne sera accordé.

5. Livraison & Transport

Les délais de livraison sont donnés à titre indicatif. Leur dépassement ne peut entraîner ni annulation de commande, ni indemnisation. Le transport est assuré par un prestataire externe, et la responsabilité de LOHLYO cesse dès remise de la marchandise au transporteur.

6. Produits en granit – mentions spécifiques

Le granit étant un matériau naturel, des variations de teinte, de veinage et de texture peuvent apparaître. Celles-ci ne constituent en aucun cas un défaut.

Aucune modification ne pourra être acceptée après validation du plan et lancement en production.

Le client s'engage à utiliser des produits d'entretien adaptés.

7. Fer thermolaqué – mentions spécifiques

Les structures en fer thermolaqué bénéficient d'un revêtement résistant à la corrosion et aux UV.

Toutefois, pour préserver la finition :

éviter les chocs, rayures profondes, produits abrasifs ou solvants agressifs

tout dommage résultant d'un usage inadapté ou d'un stockage en milieu très humide n'est pas couvert

Granit : Nos produits sont garantis dans les conditions de droit commun.

Pour le cas ou compte tenu de la nature de nos produits et de leur destination, notre responsabilité pourrait être engagée sur la base de l'article 1641 du Code Civil nous assurons la garantie du vice cache et reconnu comme tel, dans les conditions de droit commun. Les échantillons envoyés ne sont destinés qu'à définir le granit choisi quant à la provenance, au type et à la tonalité générale. Il n'est pas possible de garantir la conformité absolue de l'échantillon et de la fourniture. En particulier, les différences de teinte, la rouille, les veines ou flammes, les tâches appelées communément crapauds, ne peuvent donner lieu à la résiliation du marché, au refus de la marchandise ou à la réduction du prix.

De même, nous ne sommes pas responsables des dégâts occasionnés au matériau par la gelée, le salpêtre ou toute autre cause liée à la réaction des conditions atmosphériques sur les roches naturelles.

Par contre, la présence des fils défectueux, constatée à la livraison entraîne l'obligation du remplacement de la pièce reconnue défectueuse.

Notre garantie s'étend au remplacement de la marchandise reconnue défectueuse dans les conditions du contrat de vente.

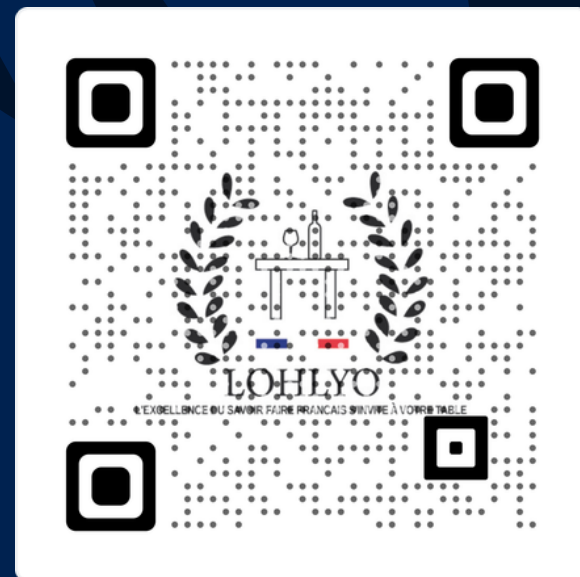
9. Réserve de propriété

Les produits restent la propriété de LOHLYO jusqu'au paiement intégral. En cas de non-paiement, LOHLYO pourra reprendre possession des marchandises, même livrées.

10. Litiges

En cas de litige, seule la juridiction compétente dans le ressort du siège social de LOHLYO sera reconnue, même en cas de pluralité de défendeurs.

**“L’excellence du
savoir-faire français
s’invite à votre table.”**



CATALOGUE PARTICULIER~2026



FB & INSTA : LOHLYO

TIK - TOK : LOHLYO

TEL : 06.27.53.38.92

SITE : www.lohlyo.fr

MAIL : contact@lohlyo.fr
