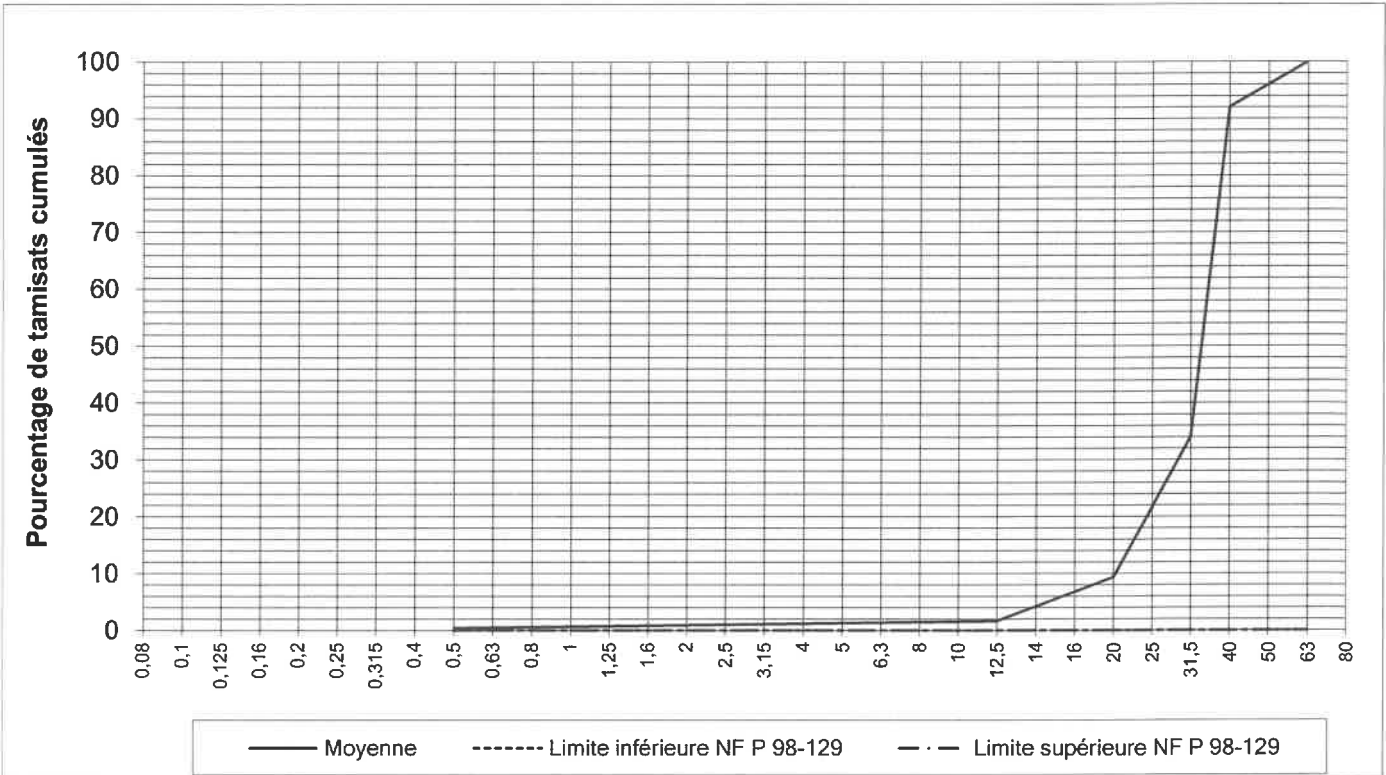




**FICHE TECHNIQUE PRODUIT**

**Carrière** : **PRECORBIN**  
**Granulat** : **Drainant 20/40**  
**Période** : **septembre 2025**  
**Quantité d'échantillon** : **1**



TAMIS	0,5	12,5	20	31,5	40	63
Fuseau de spécification						
	0,3	2,0	9,2	32,0	94,0	100,0
	0,5	1,2	9,4	36,0	90,0	100,0
Etendue	0,2	0,8	0,2	4,0	4,0	
Moyenne	0,4	1,6	9,3	34,0	92,0	100,0
Ecart-type	0,1	0,6	0,1	2,8	2,8	

	Résultat moyen	Valeur maxi.	Valeur mini.	Spécification
Micro-Deval en présence d'eau	NF EN 1097-1	fraction : 10/14 MDE = 28		<=
Los Angeles	NF EN 1097-2	fraction : 10/14 LA = 22		<=
Bleu de méthylène	NF P 94-068	VBS =		<=