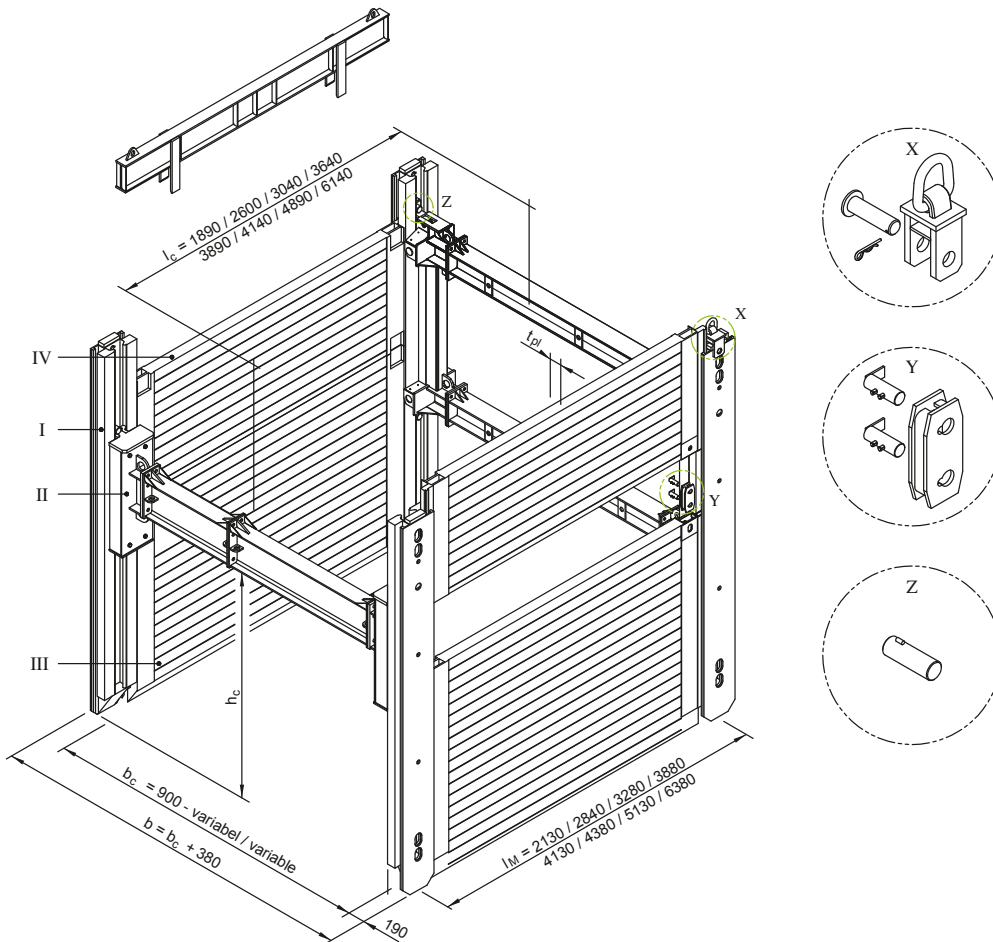


E+S Einschieniger Linearverbau



Eckdaten

Modullänge	2,13 m–6,38 m
Gleitschienenlänge	4,13 m
Plattenhöhe	1,32 m / 2,32 m
Rohrdurchlasshöhe	variabel
Verbaubreite	variabel



(Alle Maße in mm. Die Angaben zur Rohrdurchlasslänge l_c beziehen sich auf den Rechteck-Laufwagen.)

I	Linearverbauträger	l_M	Modullänge	h_c	Rohrdurchlasshöhe	Z	Absteckbolzen
II	Linearverbau-Laufwagen	l_c	Rohrdurchlasslänge	t_{pl}	Plattendicke	X	Zugadapter mit Bolzen
III	Grundplatte	b	Verbau- / Grabenbreite	Y	Runge mit Bolzen		
IV	Aufsatzplatte	b_c	lichte Breite				

Linearverbauträger

Art.-Nr.	Kurzbeschreibung	l [m]	G [kg]
820 935	Linearverbauträger	4,13	710,0

Linearverbau-Laufwagen

Art.-Nr.	Kurzbeschreibung	l [m]	G [kg]
832 200	Rechteck-Laufwagen	2,00	420,0
832 205	U-Laufwagen	2,00	618,0
832 197	U-Laufwagen 1,20 m	1,20	340,0

Grundplatten -innen- (Höhe 2,32 m)

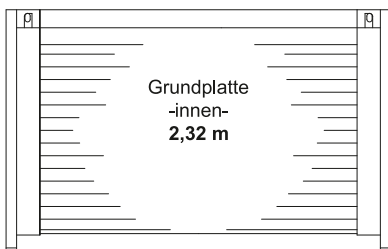
Art.-Nr.	l [m]	l _M [m]	t _{pl} [m]	l _c [m]	G / VP [kg]	A [m ²]	eh [kN/m ²]
821 120	1,89	2,13	0,11	1,89	510,0	4,38	176,0
821 160	2,60	2,84	0,11	2,60	650,0	6,03	90,0
821 250	3,04	3,28	0,11	3,04	730,0	7,05	65,5
821 610	3,64	3,88	0,11	3,64	845,0	8,44	45,2
821 850	3,89	4,13	0,11	3,89	970,0	9,02	39,4
821 855	4,14	4,38	0,15	4,14	1.300,0	9,58	81,0
821 860	4,89	5,13	0,15	4,89	1.500,0	11,34	58,1
821 861	6,13	6,38	0,15	6,13	1.880,0	14,22	36,6

Aufsatzplatten -innen- (Höhe 1,32 m)

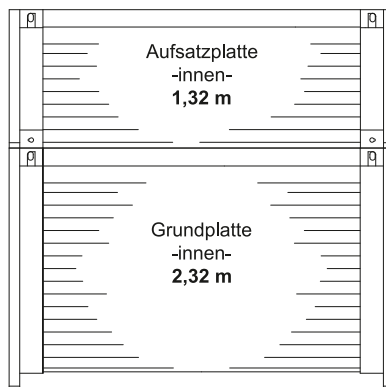
Art.-Nr.	l [m]	l _M [m]	t _{pl} [m]	l _c [m]	G / VP [kg]	A [m ²]	eh [kN/m ²]
822 060	1,89	2,13	0,11	1,89	355,0	2,49	176,0
821 180	2,60	2,84	0,11	2,60	440,0	3,43	90,0
822 120	3,04	3,28	0,11	3,04	500,0	4,01	65,5
822 620	3,64	3,88	0,11	3,64	620,0	4,80	45,2
822 760	3,89	4,13	0,11	3,89	649,0	5,13	39,4
822 783	4,14	4,38	0,15	4,14	870,0	5,45	81,0
822 800	4,89	5,13	0,15	4,89	1.100,0	6,45	58,1
822 801	6,13	6,38	0,15	6,13	1.370,0	8,09	36,6

Aufsatzplatten -innen- (Höhe 2,30 m)

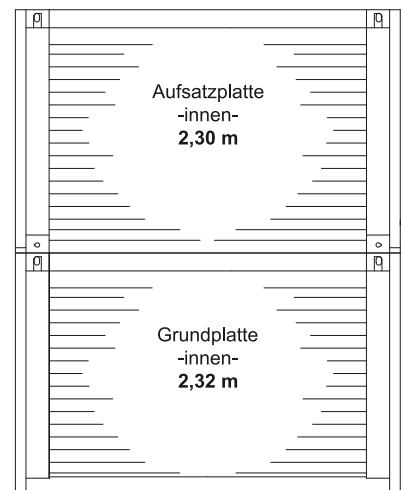
Art.-Nr.	l [m]	l _M [m]	t _{pl} [m]	l _c [m]	G / VP [kg]	A [m ²]	eh [kN/m ²]
822 065	1,89	2,13	0,11	1,89	530,0	4,35	176,0
822 155	2,60	2,84	0,11	2,60	660,0	5,98	90,0
822 180	3,04	3,28	0,11	3,04	740,0	6,99	65,5
822 680	3,64	3,88	0,11	3,64	850,0	8,37	45,2
822 780	3,89	4,13	0,11	3,89	980,0	8,95	39,4
822 785	4,14	4,38	0,15	4,14	1.435,0	9,50	81,0

Mögliche Höhenkombinationen

Baugrubentiefe ~ 2,30m



Baugrubentiefe ~ 3,60m



Baugrubentiefe ~ 4,60m

Zwischenstücke für Rechteck-Laufwagen

Art.-Nr.	Kurzbeschreibung	l [m]	G [kg]
830 005	Zwischenstück HEB 220	0,140	42,0
830 010	Zwischenstück HEB 220	0,275	50,0
830 011	Zwischenstück HEB 220	0,350	55,0
830 012	Zwischenstück HEB 220	0,375	62,0
830 015	Zwischenstück HEB 220	0,412	65,0
830 020	Zwischenstück HEB 220	0,550	70,0
830 030	Zwischenstück HEB 220	1,100	110,0
830 075	Zwischenstück HEB 220	1,650	145,0
830 125	Zwischenstück HEB 220	2,200	192,0
830 300	Zwischenstück HEB 220	3,300	278,0
830 305	Zwischenstück HEB 220	4,400	358,0

Zwischenstücke für U-Laufwagen

Art.-Nr.	Kurzbeschreibung	l [m]	G [kg]
831 503	Zwischenstück HEA 450	0,140	77,0
831 500	Zwischenstück HEA 450	0,275	107,0
831 507	Zwischenstück HEA 450	0,375	115,0
831 510	Zwischenstück HEA 450	0,550	140,0
831 520	Zwischenstück HEA 450	1,100	220,0
831 530	Zwischenstück HEA 450	1,650	300,0
831 540	Zwischenstück HEA 450	2,200	375,0

Zwischenstücke für U-Laufwagen (1,20 m)

Art.-Nr.	Kurzbeschreibung	l [m]	G [kg]
831 030	Zwischenstück IPE 400	0,275	57,0
831 040	Zwischenstück IPE 400	0,550	75,0
831 050	Zwischenstück IPE 400	1,100	115,0
831 060	Zwischenstück IPE 400	1,650	155,0
831 070	Zwischenstück IPE 400	2,200	195,0

Zubehör / Ersatzteile

Art.-Nr.	Kurzbeschreibung	l [m]	d [m]	G [kg]
850 720	Absteckbolzen Linearverbau	0,15	0,050	2,50
832 230	Bolzen Druckplatte Rechteck-Laufwagen	0,15	0,035	1,40
861 076	Druckbalken	1,60		176,00
861 074	Druckbalken	2,35		236,00
861 070	Druckbalken	2,80		271,00
861 071	Druckbalken	3,40		318,00
861 075	Druckbalken	4,60		425,00
861 085	Druckbalken	5,80		525,00
834 015	Druckplatte Laufwagen			12,40
HE 0050 F	Federstecker 6,0 mm		0,006	0,03
IA 0150 F	Mutter M 24–10.9 vz (Rechteck-Laufwagen)			0,10
IA 0185 F	Mutter M 30–10.9 vz (U-Laufwagen 1,20 m)			0,30
IA 0210 F	Mutter M 36–10.9 vz (U-Laufwagen)			0,40
862 200	Runge			5,50
862 100	Rungenbolzen	0,11	0,035	1,00
IB 0470 F	Schraube M 24 × 80–10.9 vz (Rechteck-Laufwagen)			0,40
IB 0545 F	Schraube M 30 × 80–10.9 vz (U-Laufwagen 1,20 m)			0,64
IB 0614 F	Schraube M 36 × 80–10.9 vz (U-Laufwagen)			1,00
834 057	Zugadapter mit Bolzen			33,00

Verbaubreiten für Rechteck- und U-Laufwagen

Zwischenstücklänge [m]	b _c [m]	b [m]
ohne Zwischenstück	0,90	1,28
0,140	1,04	1,42
0,275	1,18	1,56
0,350	1,25	1,63
0,375	1,28	1,66
0,412	1,31	1,69
0,550	1,45	1,83
1,100	2,00	2,38
1,650	2,55	2,93
2,200	3,10	3,48
3,300	4,20	4,58
4,400	5,30	5,68

Weitere Verbaubreiten durch Kombination unterschiedlicher Zwischenstücklängen möglich.

Verbaubreiten für U-Laufwagen (1,20 m)

Zwischenstücklänge [m]	b _c [m]	b [m]
ohne Zwischenstück	0,70	1,08
0,275	0,98	1,36
0,550	1,25	1,63
1,100	1,80	2,18
1,650	2,35	2,73
2,200	2,90	3,28

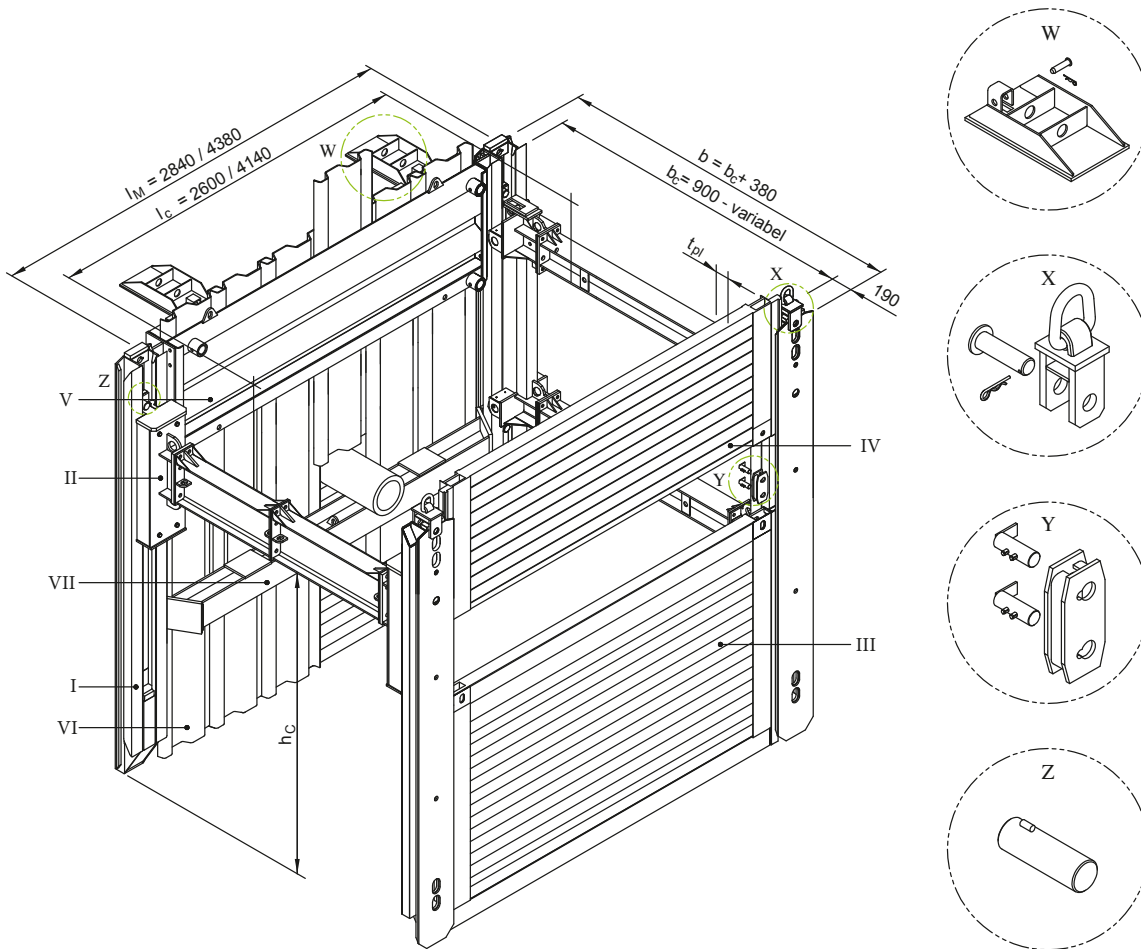
l	Länge	A	Fläche
l _M	Modullänge	G	Gewicht
l _c	Rohrdurchlasslänge	G / VP	Gewicht / Verbauplatte
t _{pl}	Plattendicke	eh	zulässiger Erddruckwert
b	Verbaubreite	b _c	lichte Breite
d	Durchmesser		

E+S Einschieniger innerstädtischer Linearverbau



Eckdaten

Modullänge	2,84 m–4,38 m
Gleitschienenlänge	4,13 m
Höhe Dielenkammerelement	1,00 m
Rohrdurchlasshöhe	variabel
Verbaubreite	variabel
Kanaldielenlänge (KD VI/8)	variabel



(Alle Maße in mm. Die Angaben zur Rohrdurchlasslänge l_c beziehen sich auf den Rechteck-Laufwagen.)

I	Linearverbauträger	VI	Kanaldielen KD VI/8	b_c	lichte Breite	Y	Runge mit Bolzen
II	Linearverbau-Laufwagen	VII	Gurtungsträger	h_c	Rohrdurchlasshöhe	Z	Absteckbolzen
III	Grundplatte	l_m	Modullänge	t_{pl}	Plattendicke		
IV	Aufsatzplatte	l_c	Rohrdurchlasslänge	W	Auflagerplatte		
V	Dielenkammerelement Universal DKU	b	Verbau- / Grabenbreite	X	Zugadapter mit Bolzen		

Linearverbauträger

Art.-Nr.	Kurzbeschreibung	l [m]	G [kg]
820 935	Linearverbauträger	4,13	710,0

Linearverbau-Laufwagen

Art.-Nr.	Kurzbeschreibung	l [m]	G [kg]
832 200	Rechteck-Laufwagen	2,00	420,0
832 205	U-Laufwagen	2,00	618,0
832 197	U-Laufwagen 1,20 m	1,20	340,0

Dielenkammererelemente

Art.-Nr.	Kurzbeschreibung	l [m]	l _M [m]	t _{pl} [m]	l _c [m]	G/DKP [kg]
842 671	Dielenkammererelement Universal DKU, KD VI	2,27	2,84	0,31	1,75	510,0
842 674	Dielenkammererelement Universal DKU, KD VI	3,81	4,38	0,31	3,29	785,0

Grundplatten -innen- (Höhe 2,32 m)

Art.-Nr.	l [m]	l _M [m]	t _{pl} [m]	l _c [m]	G / VP [kg]	A [m ²]	eh [kN/m ²]
821 160	2,60	2,84	0,11	2,60	650,0	6,03	90,0
821 855	4,14	4,38	0,15	4,14	1.300,0	9,58	81,0

Aufsatzplatten -innen- (Höhe 1,32 m)

Art.-Nr.	l [m]	l _M [m]	t _{pl} [m]	l _c [m]	G / VP [kg]	A [m ²]	eh [kN/m ²]
821 180	2,60	2,84	0,11	2,60	440,0	3,43	90,0
822 783	4,14	4,38	0,15	4,14	870,0	5,45	81,0

Aufsatzplatten -innen- (Höhe 2,30 m)

Art.-Nr.	l [m]	l _M [m]	t _{pl} [m]	l _c [m]	G / VP [kg]	A [m ²]	eh [kN/m ²]
822 155	2,60	2,84	0,11	2,60	660,0	5,98	90,0
822 785	4,14	4,38	0,15	4,14	1.409,0	9,50	81,0

Gurtungen innerstädtischer Linearverbau

Art.-Nr.	Kurzbeschreibung	l [m]	l _M [m]	G/VP [kg]
842 704	Gurtung Dielenkammererelement Universal DKU, Modullänge 2,84 m	2,60	2,84	300,0
842 711	Gurtung Dielenkammererelement Universal DKU, Modullänge 4,38 m	4,14	4,38	445,0

Zwischenstücke für Rechteck-Laufwagen

Art.-Nr.	Kurzbeschreibung	l [m]	G [kg]
830 005	Zwischenstück HEB 220	0,140	42,0
830 010	Zwischenstück HEB 220	0,275	50,0
830 011	Zwischenstück HEB 220	0,350	55,0
830 012	Zwischenstück HEB 220	0,375	62,0
830 015	Zwischenstück HEB 220	0,412	65,0
830 020	Zwischenstück HEB 220	0,550	70,0
830 030	Zwischenstück HEB 220	1,100	110,0
830 075	Zwischenstück HEB 220	1,650	145,0
830 125	Zwischenstück HEB 220	2,200	192,0
830 300	Zwischenstück HEB 220	3,300	278,0
830 305	Zwischenstück HEB 220	4,400	358,0

Verbaubreiten für Rechteck- und U-Laufwagen

Zwischenstücklänge [m]	b _c [m]	b [m]
ohne Zwischenstück	0,90	1,28
0,140	1,04	1,42
0,275	1,18	1,56
0,350	1,25	1,63
0,375	1,28	1,66
0,412	1,31	1,69
0,550	1,45	1,83
1,100	2,00	2,38
1,650	2,55	2,93
2,200	3,10	3,48
3,300	4,20	4,58

Weitere Verbaubreiten durch Kombination unterschiedlicher Zwischenstücklängen möglich.

Zwischenstücke für U-Laufwagen

Art.-Nr.	Kurzbeschreibung	l [m]	G [kg]
831 503	Zwischenstück HEA 450	0,140	77,0
831 500	Zwischenstück HEA 450	0,275	107,0
831 507	Zwischenstück HEA 450	0,375	115,0
831 510	Zwischenstück HEA 450	0,550	140,0
831 520	Zwischenstück HEA 450	1,100	220,0
831 530	Zwischenstück HEA 450	1,650	300,0
831 540	Zwischenstück HEA 450	2,200	375,0

Verbaubreiten für U-Laufwagen (1,20 m)

Zwischenstücklänge [m]	b _c [m]	b [m]
ohne Zwischenstück	0,70	1,08
0,275	0,98	1,36
0,550	1,25	1,63
1,100	1,80	2,18
1,650	2,35	2,73
2,200	2,90	3,28

Zwischenstücke für U-Laufwagen (1,20 m)

Art.-Nr.	Kurzbeschreibung	l [m]	G [kg]
831 030	Zwischenstück IPE 400	0,275	57,0
831 040	Zwischenstück IPE 400	0,550	75,0
831 050	Zwischenstück IPE 400	1,100	115,0
831 060	Zwischenstück IPE 400	1,650	155,0
831 070	Zwischenstück IPE 400	2,200	195,0

Zubehör / Ersatzteile

Art.-Nr.	Kurzbeschreibung	l [m]	d [m]	G [kg]
821 100	Abhängekette 13/5.000 mm	5,00		25,7
850 720	Absteckbolzen Linearverbau	0,15	0,05	2,5
842 751	Adapter Dielenkammererelement Universal DKU, H = 1,00 m KD VI			75,5
336 960	Auflagerpratze Dielenkammererelement Universal DKU inkl. Bolzen und Federstecker			40,0
832 230	Bolzen Druckplatte Rechteck-Laufwagen	0,15	0,035	1,4
861 076	Druckbalken	1,60		176,0
861 074	Druckbalken	2,35		236,0
861 070	Druckbalken	2,80		271,0
861 071	Druckbalken	3,40		318,0
861 075	Druckbalken	4,60		425,0
861 085	Druckbalken	5,80		525,0
834 015	Druckplatte Laufwagen			12,4
HE 0050 F	Federstecker 6,0 mm		0,006	0,03
842 099	Führungsrahmen Dielenkammererelement Universal DKU, KD VI	2,27		105,0
842 100	Führungsrahmen Dielenkammererelement Universal DKU, KD VI	3,81		175,0
IA 0150 F	Mutter M 24-10.9 vz (Rechteck-Laufwagen)			0,10
IA 0185 F	Mutter M 30-10.9 vz (U-Laufwagen 1,20 m)			0,30
IA 0210 F	Mutter M 36-10.9 vz (U-Laufwagen)			0,40
862 200	Runge			5,5
862 100	Rungebolzen	0,11	0,035	1,0
IB 0470 F	Schraube M 24 × 80-10.9 vz (Rechteck-Laufwagen)			0,40
IB 0545 F	Schraube M 30 × 80-10.9 vz (U-Laufwagen 1,20 m)			0,64
IB 0614 F	Schraube M 36 × 80-10.9 vz (U-Laufwagen)			1,0
834 057	Zugadapter mit Bolzen			33,0

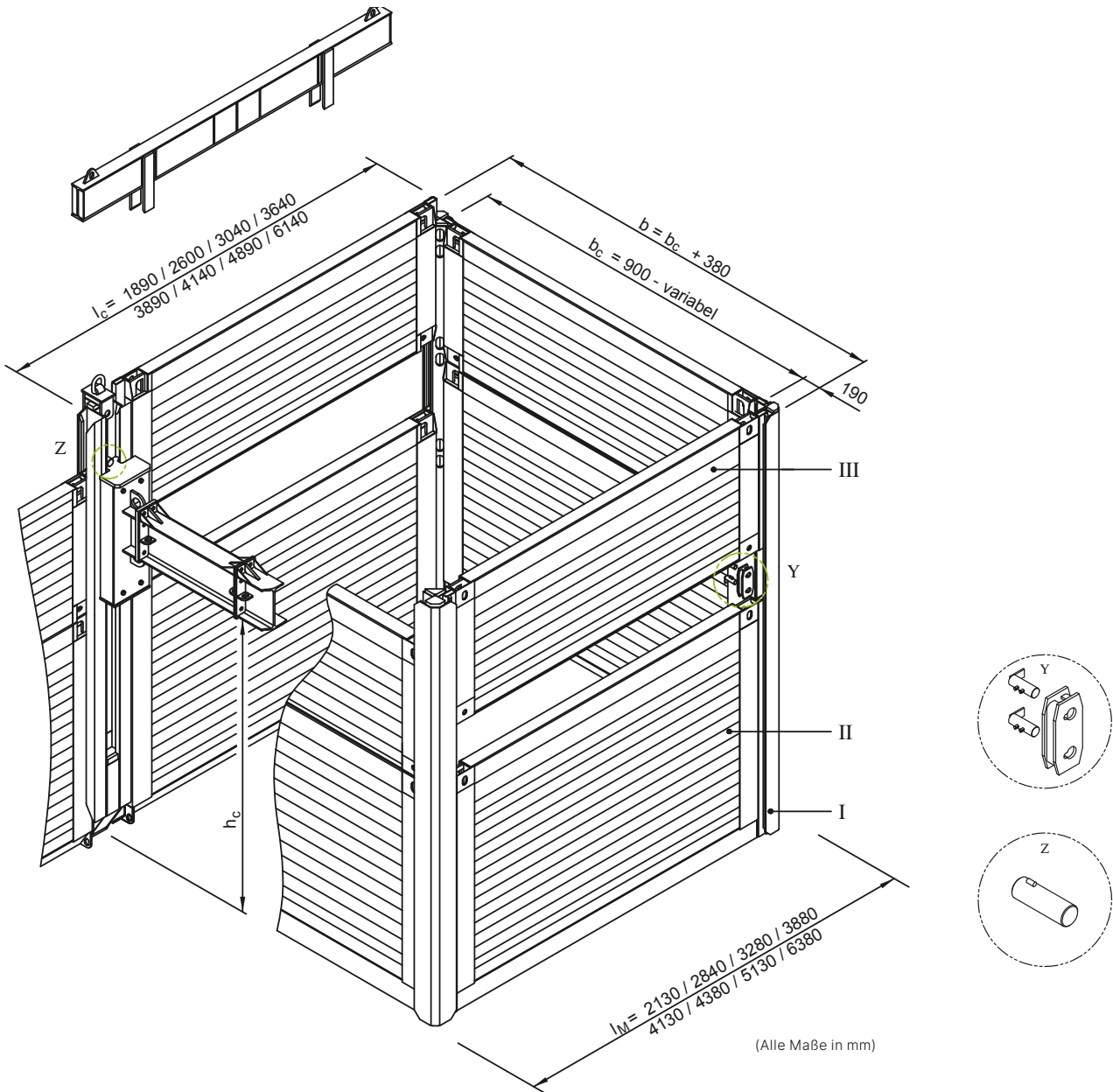
l	Länge	t _{pl}	Plattendicke	A	Fläche	eh	zulässiger Erddruckwert
l _m	Modullänge	b	Verbaubreite	G	Gewicht	b _c	lichte Breite
l _c	Rohrdurchlasslänge	d	Durchmesser	G / VP	Gewicht / Verbauplatte	G / DKP	Gewicht / Dielenkammerplatte

E+S Einschieniger Eckverbau



Eckdaten

Modullänge	2,13 m–6,38 m
Gleitschienenlänge	2,30 m / 4,13 m
Plattenhöhe	1,32 m / 2,32 m
Verbaubreite	1,75 m–6,00 m



- | | | | | | | | |
|-----|-----------------|----------------|------------------------|-------------------|---------------------|----------------|------------------|
| I | Eckverbauträger | l _M | Modullänge | b _c | lichte Breite | Y | Runge mit Bolzen |
| II | Grundplatte | l _c | Rohrdurchlasslänge | h _c | Rohrdurchlasshöhe | Z | Absteckbolzen |
| III | Aufsatzplatte | b | Verbau- / Grabenbreite | l _{zwt.} | Länge Zwischenstück | l _a | Verbaubreite |