



Baustellenwagen

Die geräumigen Baustellenwagen führen wir in den Standardlängen von 3,00 m (Typ 300), 3,50 m (Typ 350), 3,50m (Typ 350A) und 4,00m (Typ 400A). Das A in der Typenbeschreibung steht für einen zweiteiligen Baustellenwagen.

Alle diese Modelle verfügen über folgende Ausführungen:

- Verzinktes Fahrgestell
- Gummifederachsen
- Aufauffeinrichtung
- Fahrzeugbeleuchtung 12 V, Stecker 13-polig
- Kugelkupplung
- Stützrad
- Bereifung 195 / 50 B10
- Aussenverkleidung aus verzinktem Profilblech, nach RAL-Farbe lackiert
- Innenverkleidung aus beidseitig beschichteten Holzwerkstoffplatten. Wände in Holzdekor, Decke in weiss
- Isolierung aus Mineralwolle an Wänden und Dach
- Fussboden aus einteiligem, geschäumten Sandwichelement mit verzinktem Bodenrahmen, Blindboden aus verzinktem Stahlblech
- Vier stufenlos verstellbare, verzinkte Rohrstützen an den Aussen-ecken
- Isolierte Stahltür, nach RAL-Farbe lackiert und mit Profilzylinderschloss
- Verzinkte Einstiegstreppe, mit rutschfester Stufe
- Kunststoff-Schiebefenster mit Sicherheitsglas und verzinkten, nach RAL-Farbe lackierten Läden
- Elektroinstallation 230 V/16 A, Leuchte und E-Heizung 2 kW





Typ 300 / Typ 350

Dieser Baustellenwagen verfügt über einen Raum. Auf Wunsch können auch Möbel, Materialhalterungen und vieles mehr angeboten werden. Beide Modelle haben ein zugelassenes Gesamtgewicht von 1'500 kg.

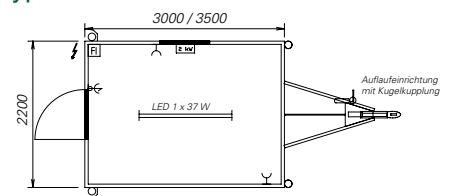
Typ 400A / Typ 350A

Im Gegensatz zu den Typen 300 und 350 ist der Baustellenwagen Typ 350A und der Typ 400A zweiteilig. Diese Modelle haben ein zugelassenes Gesamtgewicht von 2'700 kg.

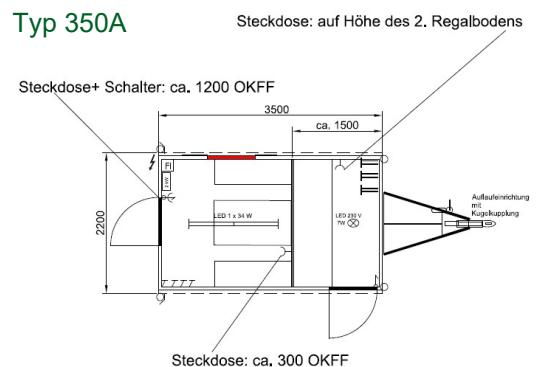
Weitere Punkte in denen sich der Typ 350A / 400A von den Typen 300 und 350 abhebt:

- Material- und Personalraum (zweiteilig)
- Tandemfahrgestell
- Im Personalraum befinden sich zwei Truhenklappsitzbänke, ein Tisch und ein Hutablage.
- Der Materialraum wird mit drei Regalen und drei Geräteträgern für je ein Stielgerät ausgerüstet.

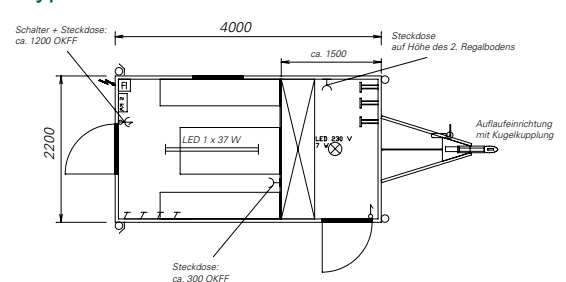
Typ 300 / 350



Typ 350A



Typ 400A



| | Typ 300 | Typ 350 | Typ 350A | Typ 400A |
|---------------------------|---------|---------|----------|----------|
| Anzahl Räume | 1 | 1 | 2 | 2 |
| Länge | 3,00 m | 3,50 m | 3,50 m | 4,00 m |
| Breite | 2,20 m | 2,20 m | 2,20 m | 2,20 m |
| Einachser | Ja | Ja | Nein | Nein |
| Tandemachser | Nein | Nein | Ja | Ja |
| Raum-/Scheitel-Höhe innen | 2,30 m | 2,30 m | 2,30 m | 2,30 m |
| Verzinktes Fahrgestell | Ja | Ja | Ja | Ja |

Andere Ausstattung und Größen auf Anfrage

- Einachser von 2,50 bis 5,00m Länge
- Tandemachser von 4,00 bis 7,00m Länge
- Zweiachser von 4,00 bis 8,00m Länge
- DIN - Zugöse
- RAL-Farbe nach Wahl