

III. ΠΙΝΑΚΙΔΕΣ ΠΛΗΡΟΦΟΡΙΑΚΕΣ (Π)

Στα ακόλουθα σχέδια πληροφοριακών πινακίδων οι αναγραφές τοπωνύμιων, χιλιομετρικών αποστάσεων κατευθύνσεων, βελών κ.λπ. αποτελούν παραδείγματα των αντίστοιχων πινακίδων.



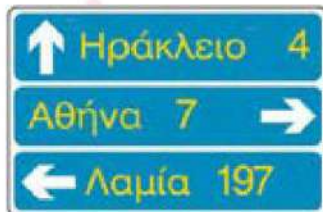
(Π-1)

Προειδοποιητική κατευθύνσεων η οποία τοποθετείται στις οδούς ταχείας κυκλοφορίας προ διασταυρώσεων με αναγραφές κατευθύνσεων και χιλιομετρικών αποστάσεων.



(Π-2)

Προειδοποιητική κατευθύνσεων η οποία τοποθετείται στις οδούς ταχείας κυκλοφορίας προ διακλαδώσεων με αναγραφές κατευθύνσεων και χιλιομετρικών αποστάσεων.



(Π-3)

Προειδοποιητική κατευθύνσεων για συνήθεις οδούς με αναγραφές κατευθύνσεων και χιλιομετρικών αποστάσεων.



(Π-3α)

Προειδοποιητική κατευθύνσεων με αναγραφές κατευθύνσεων και χιλιομετρικών αποστάσεων σε οδούς τοπικού οδικού δικτύου.



(Π-3β)

Προειδοποιητική κατευθύνσεων με αναγραφές κατευθύνσεων για περιοχές μεγάλου τουριστικού ή αρχαιολογικού ενδιαφέροντος.



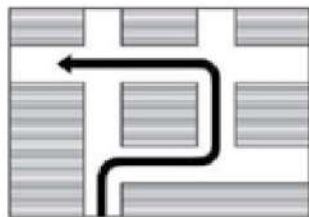
(Π-4)

Προειδοποιητική για αδιέξοδο.



(Π-5)

Προειδοποιητική για αδιέξοδο.



(Π-6)

Προειδοποιητική υποχρεωτικής διαδρομής για στροφή αριστερά στην επόμενη διασταύρωση όπου αυτή απαγορεύεται.



(Π-7)

Προειδοποιητική πινακίδα προεπιλογής λωρίδας σε διασταύρωση σε οδούς με πολλές λωρίδες κυκλοφορίας.



(Π-8α)

Κατεύθυνση μιας τοπωνυμίας με μορφή βέλους.



(Π-8β)

Κατεύθυνση μιας τοπωνυμίας με μορφή βέλους.



(Π-8γ)

Κατεύθυνση για περισσότερες της μιας τοπωνυμίες με μορφή βέλους.



(Π-8δ)

Κατεύθυνση μιας τοπωνυμίας μεγάλου τουρισμού ή αρχαιολογικού ενδιαφέροντος με μορφή βέλους.



(Π-9)

Κατεύθυνση μιας τοπωνυμίας (μορφής ορθογώνιου)



(Π-10)

Κατεύθυνση προς αεροδρόμιο.



(Π-11)

Κατεύθυνση προς κατασκήνωση.



(Π-12)

Κατεύθυνση προς Ξενώνα Νεότητας.



(Π-13)

Αριθμηση εθνικών οδών.



(Π-14)

Αριθμηση διεθνών αρτηριών.



(Π-15)

Χιλιόμετρηση οδών.



(Π-16)

Χιλιόμετρηση οδών.



(Π-17)

Αρχή κατοικημένης περιοχής.



(Π-18)

Τέλος κατοικημένης περιοχής.



(Π-19)

Τοπωνυμία.



(Π-20)

Επιβεβαιωτική πινακίδα (Παράδειγμα).



(Π-21)
Διάβαση πεζών.



(Π-21α)
Διάβαση ποδηλάτων.



(Π-21β)
Παράλληλες διαβάσεις
πεζών και ποδηλάτων.



(Π-21γ)
Κοινή διάβαση
πεζών και ποδηλάτων.



(Π-31α)
Περιοχή επιτρεπόμενης
στάθμευσης.



(Π-31β)
Έξοδος από περιοχή
επιτρεπόμενης στάθμευσης.



(Π-31γ)
Κατεύθυνση προς χώρο
επιτρεπόμενης στάθμευσης.



(Π-31δ)
Χώρος επιτρεπόμενης
στάθμευσης ποδηλάτων.



(Π-22)
Νοσοκομείο
(για αποφυγή ή μείωση
οποιοδήποτε
μη αναγκαίου θορύβου)



(Π-23)
Μονόδρομος.



(Π-24)
Μονόδρομος.



(Π-25)
Οδός αδιέξοδη.



(Π-26)
Οδός ταχείας κυκλοφορίας.



(Π-32)
Σταθμός πρώτων βοηθειών.



(Π-33)
Συνεργείο επισκευής
βλαβών.



(Π-34)
Τηλέφωνο.



(Π-35)
Πρατήριο καυσίμων.



(Π-26α)
Τέλος οδού ταχείας
κυκλοφορίας.



(Π-27)
Αυτοκινητόδρομος.



(Π-27α)
Τέλος αυτοκινητόδρομου.



(Π-28)
Στάση Λεωφορείου ή Τρόλεϊ.



(Π-36)
Ξενοδοχείο ή μοτέλ.



(Π-37)
Εστιατόριο.



(Π-38)
Αναψυκτήριο ή καφενείο.



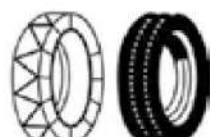
(Π-39)
Θέση για παραμονή
εκδρομών.



(Π-28α)
Στάση ταχιοδρόμου.



(Π-29)
Ορεινή οδός ανοικτή ή
κλειστή ανάλογα με τις
ενδείξεις μέσα στα πλαίσια
1, 2, 3 της πινακίδας.



(Π-30)
Συνιστώνται αλυσίδες
ή ελαστικά χιονιού
(για το πλαίσιο της Π-29)



(Π-31)
Χώρος επιτρεπόμενης
στάθμευσης.



(Π-40)
Σημείο έναρξης περιπάτου.



(Π-41)
Θέση για κατασκηνώσεις.



(Π-42)
Θέση για τροχόσπιτα.



(Π-43)
Θέση για κατασκηνώσεις
και τροχόσπιτα.



(Π-44)
Ξενώνας Νεότητας.



(Π-45)
Τουριστικές πληροφορίες.



(Π-46)
Περιοχή κολύμβησης.



(Π-47)
Εγκαταστάσεις υγιεινής.



(Π-60)
Άτομα με μειωμένη
κινητικότητα.



(Π-61)
Άνω (υπόγεια)
διάβαση πεζών.



(Π-62)
Κάτω (υπόγεια)
διάβαση πεζών.



(Π-63)
Ανισόπεδη διάβαση
πεζών χωρίς σκαλοπάτια.



(Π-48)
Ραδιοφωνική συχνότητα
πληροφοριών οδικής
κυκλοφορίας.



(Π-49)
Σήραγγα.



(Π-50)
Αεροδρόμιο.



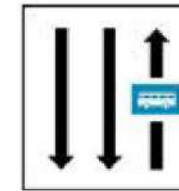
(Π-51)
Ελικοδρόμιο.



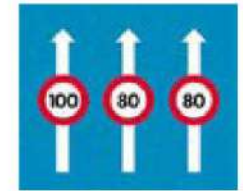
(Π-64)
Συνιστώμενη ταχύτητα.



(Π-65)
Γενικά όρια ταχύτητας.



(Π-66)
Λωρίδα
αποκλειστικής κυκλοφορίας
Λεωφορείων ή Τρόλεϊ.



(Π-67)
Ανώτατα όρια ταχυτήτων
ανά λωρίδα κυκλοφορίας.



(Π-52)
Εναέρια μεταφορά.



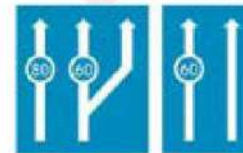
(Π-53)
Λιμάνι.



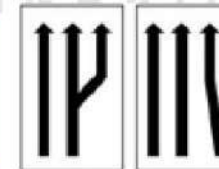
(Π-54)
Τουριστικό λιμάνι.



(Π-55)
Λιμενικός σταθμός
ιπτάμενων σκάφων.



(Π-68)
Ελάχιστα όρια ταχυτήτων
ανά λωρίδα κυκλοφορίας.



(Π-69)
Αριθμός και κατευθύνσεις
κυκλοφοριακών λωρίδων.



(Π-69α)



(Π-70)
Περιορισμός αριθμού
κυκλοφοριακών λωρίδων.



(Π-56)
Λιμενικός
σταθμός εμπορικών
οχηματαγωγών πλοίων.



(Π-57)
Αστυνομία.



(Π-58)
Αρχή περιοχής κατοικίας.



(Π-59)
Τέλος περιοχής κατοικίας.



(Π-70α)
Περιορισμός αριθμού
κυκλοφοριακών λωρίδων.



(Π-71)
Εγκαταστάσεις υγιεινής για
άτομα με μειωμένη κινητικότητα.



(Π-72)
Κατεύθυνση οχημάτων για
στάθμευση σε συγκεκριμένο
χώρο (π.χ. Μετρό για
χρησιμοποίηση του
μεταφορικού αυτού μέσου).



(Π-73)
Προειδοποίηση κατεύθυνσης
οχημάτων για στάθμευση σε
συγκεκριμένο στεγασμένο χώρο.



(Π-74)
Κατεύθυνση - επισήμανση επικίνδυνων καμπυλών.



(Π-75)
Διαδοχικά βέλη κατεύθυνσης τοποθετούμενα σε επικίνδυνες καμπύλες κύριων αρτηριών.



(Π-76)
Εμπόδιο κινητό λόγω έργων επί της οδού.



(Π-52β)



(Π-77)
Για υποχρεωτικό πέρασμα από τα δεξιά νησίδας ή εμποδίου. (Συνδυάζεται η τοποθέτησή της π.χ. με την P-52β)



(Π-52α)



(Π-78)
Για υποχρεωτικό πέρασμα από τα αριστερά νησίδας ή εμποδίου. (Συνδυάζεται η τοποθέτησή της π.χ. με την P-52α)



(Π-52)



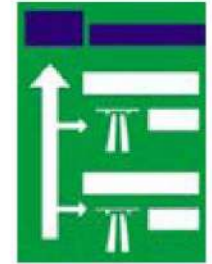
(Π-79)
Για υποχρεωτικό πέρασμα από τα δεξιά ή αριστερά νησίδας ή εμποδίου. (Συνδυάζεται η τοποθέτησή της π.χ. με την P-52)



(Π-80)
Αναγγελία προσέγγισης σε ανισόπεδο κόμβο.



(Π-81)
Προειδοποιητική κατεύθυνσης προ ανισόπεδου κόμβου.



(Π-82)
Προειδοποιητική κατεύθυνσεων εισόδου σε αυτοκινητόδρομο από δευτερεύουσα οδό μέσω ανισόπεδου κόμβου



(Π-83)
Γέφυρα σήμανσης με αναγραφή κατευθύνσεων προ ανισόπεδου κόμβου.



(Π-84)
Γέφυρα σήμανσης με αναγραφή κατευθύνσεων προ ανισόπεδου κόμβου με αφαίρεση λωρίδας του αυτοκινητόδρομου.



(Π-85)
Γέφυρα σήμανσης με αναγραφή κατευθύνσεων στην αρχή εξόδου από τον αυτοκινητόδρομο (αρχή λωρίδας επιβράδυνσης κόμβου).



(Π-86)
Κατεύθυνση εξόδου από τον αυτοκινητόδρομο.



(Π-87)
Επιβεβαιωτική της εισόδου στο συγκεκριμένο αυτοκινητόδρομο μετά τον ανισόπεδο κόμβο.



(Π-88)
Προειδοποιητική κατεύθυνση εισόδου στον αυτοκινητόδρομο.



(Π-89)
Κατεύθυνση εισόδου στον αυτοκινητόδρομο.



(Π-90α)
Προειδοποιητικές εξόδου από τον αυτοκινητόδρομο σε αποστάσεις 300, 200, 100 μ. αντίστοιχα προ της αρχής της λωρίδας επιβράδυνσης του κόμβου (όπου η πινακίδα Π-85).



(Π-90β)



(Π-90γ)



(Π-91)

Προειδοποιητική υποχρεωτική παρακαμπτήριας διαδρομής των οδικών οχημάτων μεταφοράς επικίνδυνων φορτίων.



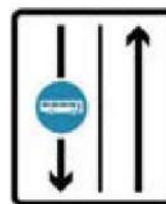
(Π-92)

Αρχή περιοχής κατοικίας χαρακτηρισμένης ως περιοχής ήπιας κυκλοφορίας.



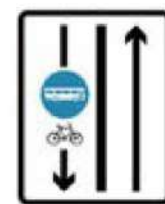
(Π-92α)

Τέλος περιοχής κατοικίας χαρακτηρισμένης ως περιοχής ήπιας κυκλοφορίας.



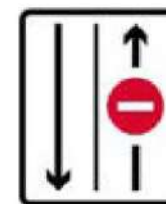
(Π-99)

Τοποθετείται κατά την πορεία της κυκλοφορίας, στην αρχή κάθε οικοδομικού τετραγώνου όπου υπάρχει λωρίδα αντίθετης ροής Μ.Μ.Μ., ώστε να ενημερώνει τους οδηγούς για την ύπαρξή της.



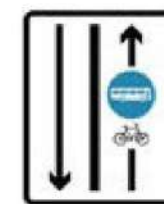
(Π-99α)

Αποκλειστική λωρίδα Μ.Μ.Μ. και ποδηλάτων, αντίθετης ροής με την υπόλοιπη κυκλοφορία.



(Π-100)

Τοποθετείται κατά την πορεία της λωρίδας αντίθετης ροής Μ.Μ.Μ., ώστε να πληροφορεί τους οδηγούς των οχημάτων που δεν επιτρέπεται να κυκλοφορούν σε αυτήν για την απαγόρευση της εισόδου τους.



(Π-100α)

Αποκλειστική λωρίδα Μ.Μ.Μ. και ποδηλάτων, αντίθετης ροής με την κυκλοφορία.



(Π-93)

Ρύθμιση κυκλοφορίας από σχολικό τροχονόμο.



(Π-94)

Απαγορεύεται η στάση και η στάθμευση. Οι παραβάτες μετακινούνται.



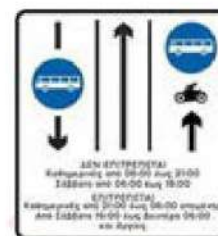
(Π-95)

Τροχιδόρομος επί του οδοστρώματος.



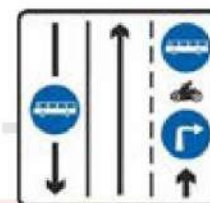
(Π-95α)

Προειδοποιητική διασαύρωσης με αποκλειστική λωρίδα Μ.Μ.Μ. και ποδηλάτων (η φορά των βελών είναι ενδεικτική).



(Π-101)

Τοποθετείται κατά την πορεία της λωρίδας αντίθετης ροής Μ.Μ.Μ., ώστε να πληροφορεί τους οδηγούς των οχημάτων που δεν επιτρέπεται να κυκλοφορούν σε αυτήν για την απαγόρευση της εισόδου τους.



(Π-102)

Τοποθετείται κατά την πορεία της λωρίδας αντίθετης ροής Μ.Μ.Μ., ώστε να πληροφορεί τους οδηγούς των οχημάτων που δεν επιτρέπεται να κυκλοφορούν σε αυτήν για την απαγόρευση της εισόδου τους.



(Π-103)

Τοποθετείται στις παρόδους των οδών όπου υφίσταται Ειδική Λωρίδα Λεωφορείων και πληροφορεί τους χρήστες της παρόδου για τη διασαύρωσή τους με αυτήν.



(Π-104α)

Αποκλειστική λωρίδα Μ.Μ.Μ., μοτοσικλετών και ποδηλάτων παράλληλης ροής με την υπόλοιπη κυκλοφορία.



(Π-96)

Τοποθετείται σε θέσεις κατά μήκος της Ειδικής Λωρίδας Λεωφορείων όπου επιτρέπεται η στάση των ταξί για επιβίβαση/ αποβίβαση.



(Π-97)

Τοποθετείται στην περιοχή αρχής της Ειδικής Λωρίδας Λεωφορείων παράλληλης ροής και επαναλαμβάνεται μετά από σημεία διακοπής της.



(Π-98)

Τοποθετείται στο σημείο αρχής τμήματος μικτής χρήσης της Ειδικής Λωρίδας Λεωφορείων για δεξιά στροφή εξόδου.



(Π-98α)

Αποκλειστική λωρίδα Μ.Μ.Μ., μοτοσικλετών και ποδηλάτων παράλληλης ροής με την υπόλοιπη κυκλοφορία, καθώς και οχημάτων που στρίβουν δεξιά.



(Π-121)

Προειδοποιητική έναρξης αποκλειστικής λωρίδας ποδηλάτων παράλληλης ροής με την υπόλοιπη κυκλοφορία.



(Π-121α)

Προειδοποιητική έναρξης λωρίδας ποδηλάτων μη αποκλειστικής χρήσης παράλληλης ροής με την υπόλοιπη κυκλοφορία.



(Π-122)

Αποκλειστική λωρίδα ποδηλάτων παράλληλης ροής με την υπόλοιπη κυκλοφορία.



(Π-122α)

Λωρίδα ποδηλάτων μη αποκλειστικής χρήσης.



(Π-123)
Αποκλειστική λωρίδα ποδηλάτων αντίθετης ροής με την υπόλοιπη κυκλοφορία.



(Π-124)
Διαδρομή ποδηλάτων που είναι αριθμημένη και αποτελεί μέρος δικτύου ποδηλάτων.



(Π-125)
Κατεύθυνσης ποδηλάτου μιας τοπωνυμίας με μορφή βέλους.



(Π-130)
Προειδοποιητική διασταύρωση με αποκλειστική λωρίδα ποδηλάτων.



(Π-131)
Αποκλειστική λωρίδα ποδηλάτων αντίθετης ροής με την κυκλοφορία.



(Π-132)
Τηλέφωνο έκτακτης ανάγκης.



(Π-133)
Πυροσβεστήρας.



(Π-134)
Χώρος στάσης έκτακτης ανάγκης.



α



β

(Π-135)
Έξοδοι Κινδύνου.



α

β



γ

(Π-136)
Έξοδοι Κινδύνου