



Donnez du relief
à vos façades

we
care*

weber.terranova print



Créatif, original, évolutif, coloré,

weber.terranova print permet la réalisation de décors en imprimant des graphismes dans la profondeur et des effets de matières sur la surface de l'enduit.

weber.terranova print est un procédé de matriçage exclusif et breveté, pour personnaliser et exprimer le caractère des façades, c'est une solution pertinente techniquement et économiquement.

Adapté à tous types de bâtiments, neufs et anciens, **weber.terranova print** est utilisé avec succès depuis 15 ans sur l'ensemble de la façade ou sur une surface localisée du bâtiment.



Cette technique est la conjonction réussie de savoir-faire :

- 1 tracé de l'architecte.
- L'enduit minéral matriçable **weber.terranova print**.
- Les matrices, les outils et la mise en œuvre des entreprises licenciées, formées et accompagnées par nos soins.

Vous découvrirez dans cet ouvrage, notre collection de décors, d'inspirations contemporaines ou traditionnelles, réhaussée de notre nouvelle offre couleurs.





Weber terranova print

Donnez du relief à vos façades

Décors enduits structurés	P 04
Décors bois	P 10
Décors briques	P 14
Décors pierre	P 20
Frises	P 26
Enduits bouchardés	P 33
Granulats projetés	P 34
Outils terranova print	P 36
Outils listels	P 42
Points clés de mise en œuvre	P 44
Nuanciers	P 46

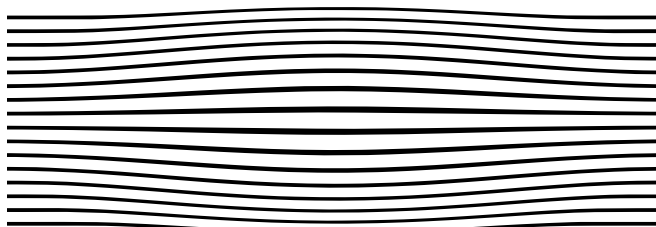
Décors enduits structurés







Distorsion

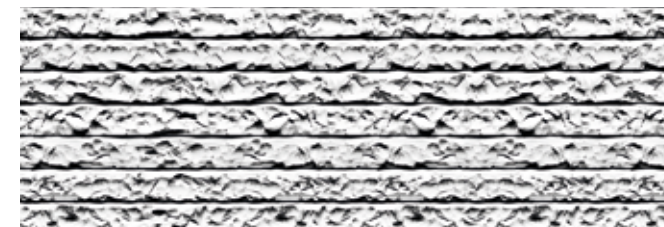


Un effet de déformation optique qui donne du volume et du galbe aux façades les plus horizontalement rectilignes.

Dimensions
1400 x 600 mm
Code
10002990



Strate



Un effet de lignes minérales qui structure, fragmente, anime, cloisonne et enrichit la plénitude de la façade.

Dimensions
1400 x 600 m
Code
10002947

Outil spécifique

Rouleau matrice strate
Réf. **10003051**





Rouleaux appropriés

Aux matrices
enduits structurés



Empilement



Un effet contemporain qui fractionne verticalement la façade, pour une impression de hauteur, d'élévation et de légèreté.

Dimensions
1400 x 600 mm
Code
10002991



Rouleau lisse
de 240
Code 10000369



Rouleau lisse
de 120
Code 10000370



Rouleau matrice bambou-drapé
Code 10002787



Rouleau matrice strate
Code 10003051

Décors enduits structurés



**Carré
froissé**



Joint périphérique de 5 mm.

Dimensions
505 x 505 mm
Code
10002702



Froissé

avec bouchardes
souples



Associé soit à la projection de granulats
décoratifs ou de sablon en surface de
l'enduit soit à l'emploi de démoulant sur la
boucharde.

Outil spécifique

kit de 3 bouchardes à enduit
Dimensions **240 x 80 mm**
Code **10002707**



Mosaïque



Mosaïque 20 x 20 mm.

Dimensions
1 400 x 600 mm
Code
10002698



Martelé



Drapé



Bambou



- ~ Matrice sans joint.
- ~ Le décor peut être réalisé soit rentré, soit sorti, selon le côté de la matrice apposé sur l'enduit.

Dimensions
1400 x 600 mm
Code
10002700

Dimensions
1400 x 600 mm
Code
10002701

Outil spécifique
Rouleau matrice
bambou-drapé
Code **10002787**



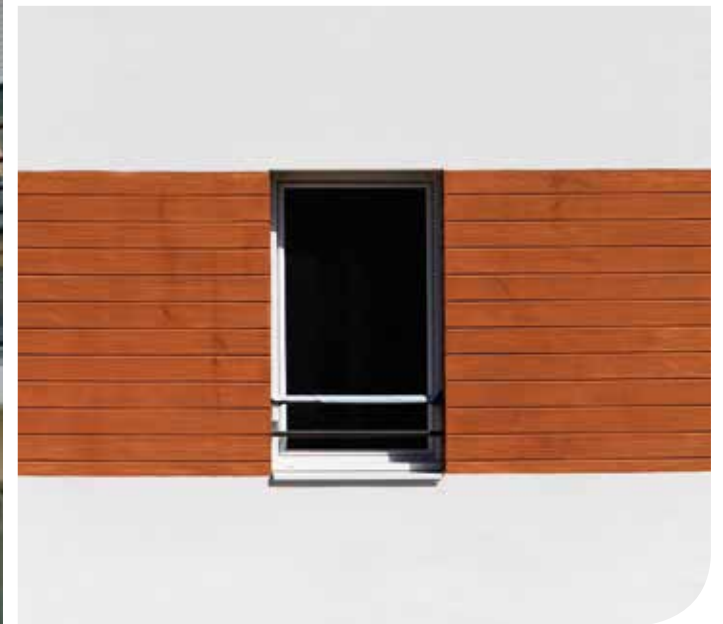
Dimensions
1400 x 600 mm
Code
10002699

Outil spécifique
Rouleau matrice
bambou-drapé
Code **10002787**



Décors bois







Bardage bois
kit de 2 matrices

- ~ 2 matrices différentes.
- ~ Décor entraxe de 137 mm.
- ~ Joint en V de 10 mm largeur.

Dimensions
1380 x 548 mm
Code
1000294



Panneau bois

- ~ Matrice sans joint.
- ~ Découpe possible à la demande en 2, 3 ou 4 lames pour un décor de type « planche ».

Dimensions
1380 x 550 mm
Code
10002703



Veinage bois
kit de 3 bouchardes souples

- Associé soit à l'emploi de démolant sur la boucharde ou soit à la projection de sablon en surface de l'enduit.

Outil spécifique
Boucharde Décor Bois
Kit de 3 bouchardes
Code **10002704**



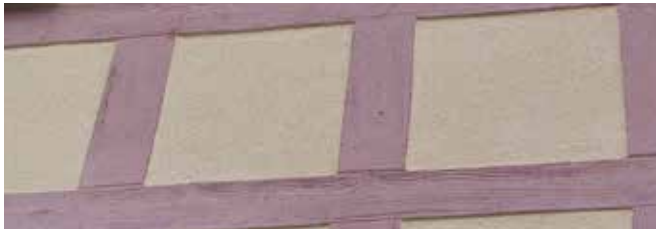


Rouleaux appropriés aux matrices bois



Colombage bois 250

kit de 3 matrices



- ~ Matrice avec joint séparé.
- ~ 2 éléments 1 400 x 250 avec décors différents.
- ~ 1 joint lisse en V de 1 400 x 10 mm.

Dimensions
1 400 x 250 mm

Code
10000740



Colombage bois 120

kit de 3 matrices



- ~ Matrice avec joint intégré
- ~ 3 éléments 1 400 x 120 avec décors différents
- ~ 1 joint en 1/2 V de 5 mm

Dimensions
1 400 x 120 mm

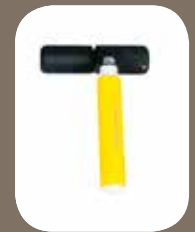
Code
10002270



Rouleau lisse de 500
Code 10000368



Rouleau lisse de 240
Code 10000369

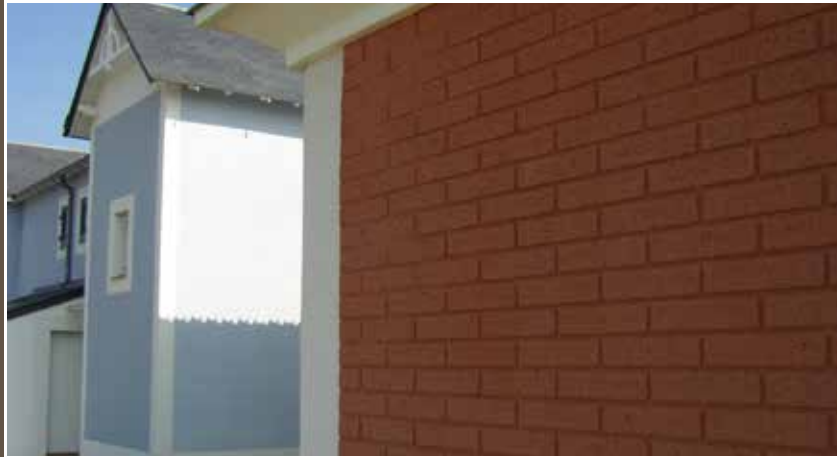


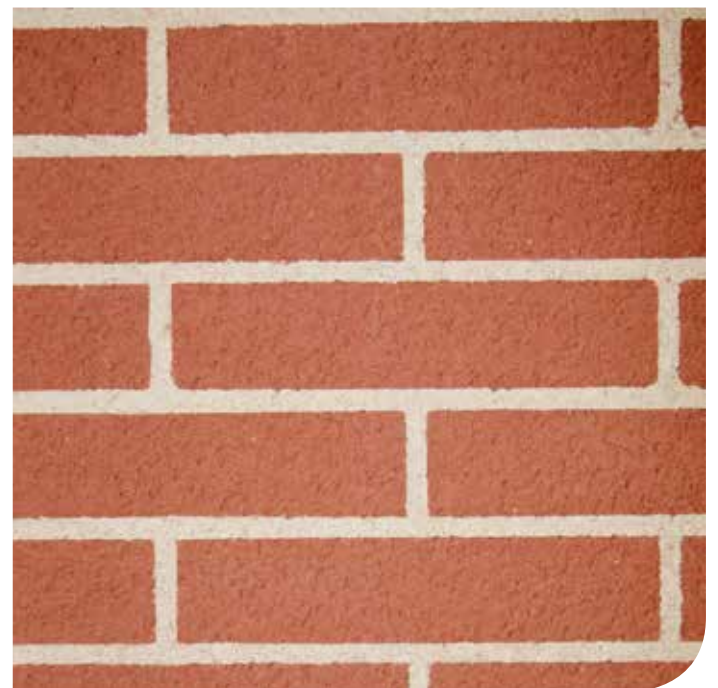
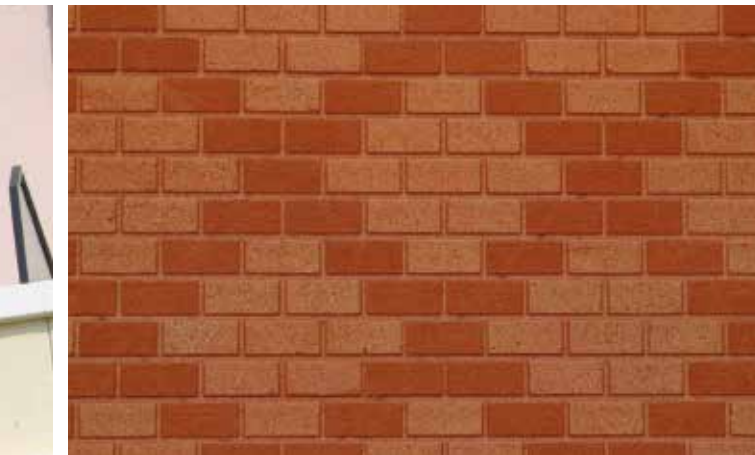
Rouleau lisse de 120
Code 10000370

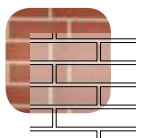


Rouleau matrice bois colombage 120
avec adaptation 137 pour bardage bois
Code 10002271

Décors briques



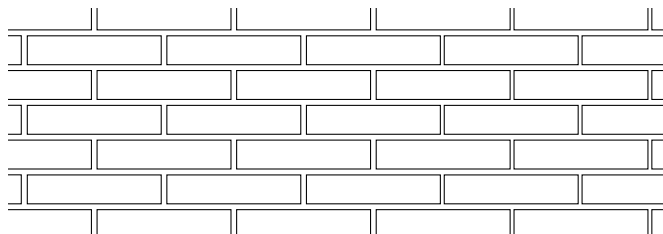




Décor briques



**Briques
pose allongée
croisée**



- ~ Briques 63 x 250 à l'axe des joints.
- ~ Joint largeur 10.

9 rangs

Dimensions **1 397 x 578 mm** Code **10000301**

4 rangs

Dimensions **1 397 x 263 mm** Code **10000300**

3 rangs

Dimensions **1 397 x 200 mm** Code **10000299**

2 rangs

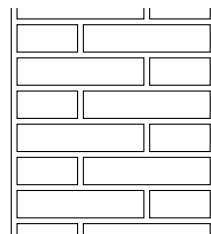
Dimensions **1 397 x 137 mm** Code **10000298**

1 rang

Dimensions **1 397 x 74 mm** Code **10000297**



**Poteau
vertical
pose croisée**



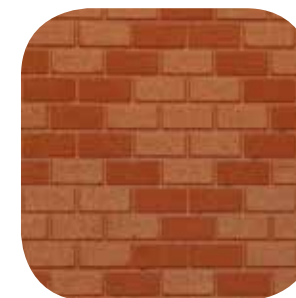
- ~ Briques 63 x 250 et 63 x 125 à l'axe des joints.
- ~ Joint largeur 10.

Dimensions

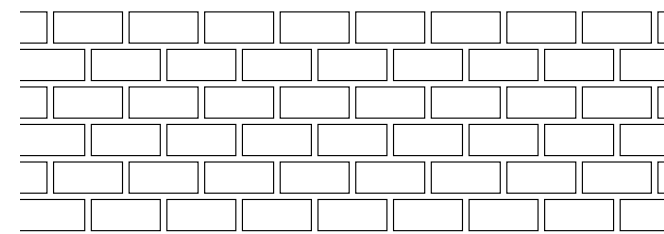
1397 x 389 mm

Code

10000363



**Briques
boutisses**



- ~ Briques 63 x 125 à l'axe des joints.
- ~ Joint largeur 10.

9 rangs

Dimensions **1 397 x 578 mm**

Code **10000292**

2 rangs

Dimensions **1 397 x 137 mm**

Code **10000291**

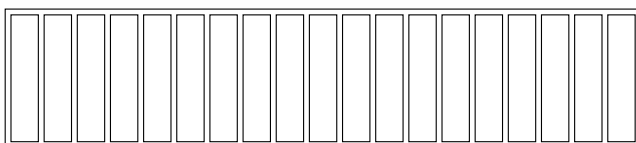
1 rang

Dimensions **1 397 x 74 mm**

Code **10000290**



**Frise
allongée
verticale
sans joint croisé**



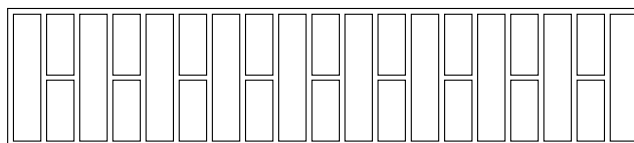
- ~ Briques 63 x 250 à l'axe des joints.
- ~ Joint largeur 10.

Dimensions
1397 x 263 mm

Code
10000317



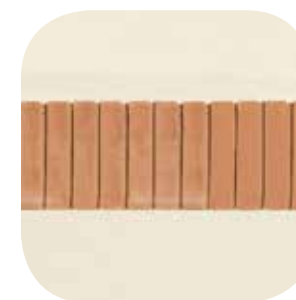
**Frise
allongée
verticale
avec joints croisés**



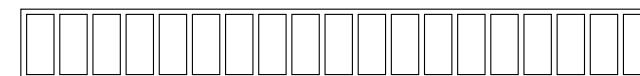
- ~ Briques 63 x 250 et 63 x 125 à l'axe des joints.
- ~ Joint largeur 10.

Dimensions
1397 x 263 mm

Code
10000318



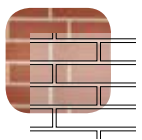
**Briques
boutisses
verticales**



- ~ Briques 63 x 125 à l'axe des joints.
- ~ Joint largeur 10.

1 rang
Dimensions
1397 x 137 mm

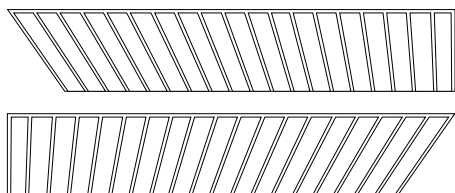
Code
10000293



Décors briques



Linteau
pose allongée
rayonnante
sans joint



- ~ 1 208 en partie inférieure du linteau.
- ~ Rayon de 2 m.

Gauche

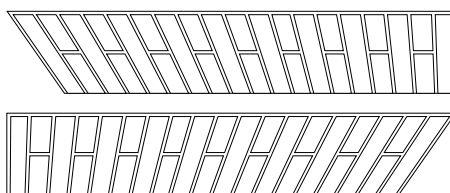
Dimensions
1 208 x 258 mm
Code
10000345

Droit

Dimensions
1 208 x 258 mm
Code
10000344



Linteau
pose allongée
rayonnante
avec joint croisé



- ~ 1 208 en partie inférieure du linteau.
- ~ Rayon de 2 m.

Gauche

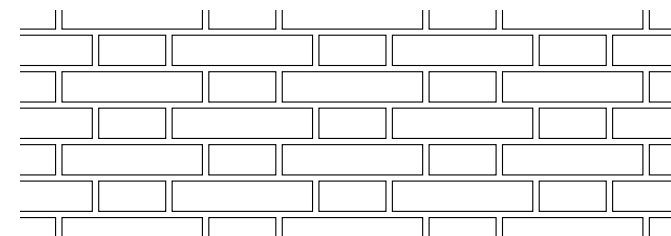
Dimensions
1 208 x 258 mm
Code
10000343

Droit

Dimensions
1 208 x 258 mm
Code
10000342



Briques
pose allongée
et boutisse



- ~ Alternance pose allongée et boutisse sur chaque rang.
- ~ Joint largeur 10.

9 rangs

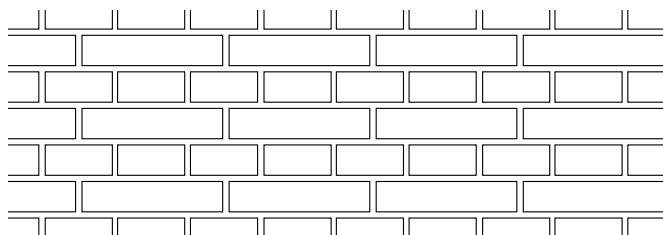
Dimensions
1 397 x 578 mm
Code
10000296

1 rang

Dimensions
1 397 x 74 mm
Code
10000295



Brique appareil flamand



- ~ Alternance de rangs en pose allongée et de rangs en boutisse.
- ~ 5 rangs allongés.
- ~ 4 rangs boutisse.

9 rangs

Dimensions

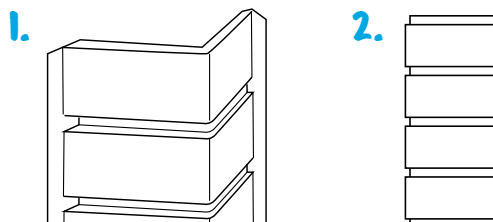
1397 x 578 mm

Code

10000741



Éléments d'angle et de finition



1. Motif sans joint périphérique pour traitement des angles saillants.
2. Motif sans joint périphérique pour traitement des angles rentrants.

1. Élément d'angle brique

Dimensions

1397 x 126 mm

Code

10000288

2. Élément de finition

Dimensions

1397 x 241 mm

Code

10000320



Outils spécifiques aux matrices briques



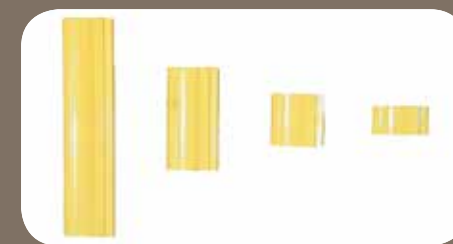
Rouleau brique 4 rangs
Code 10000367



Rouleau brique 2 rangs
Code 10000366



Rouleau brique 1 rang
Code 10000364



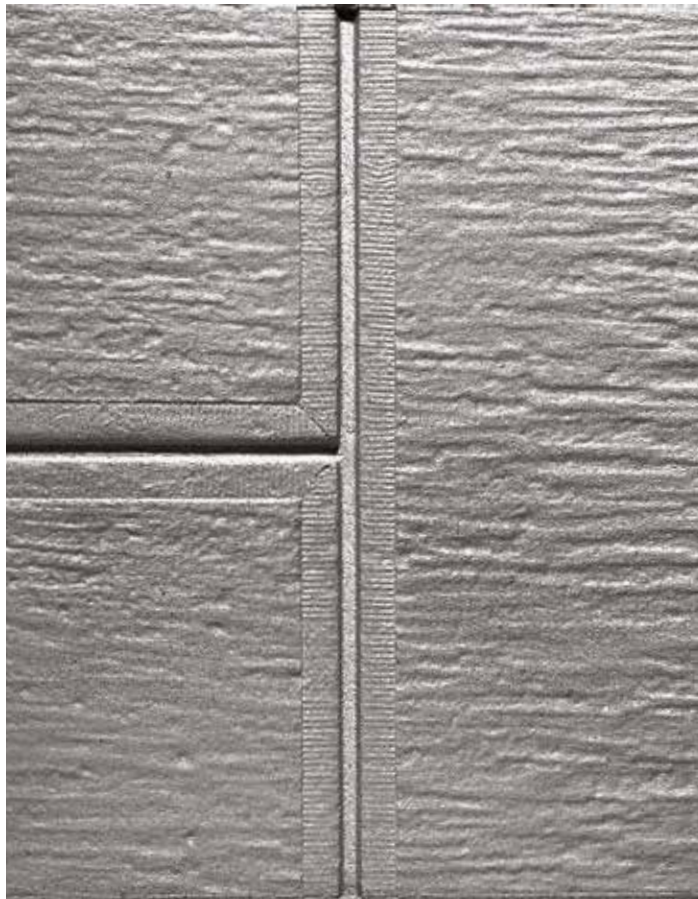
Kit cales en bois de finition pour joints creux de 11
Code 10000319



Pige brique
Code 10000361

Décors pierre







Matrice sans joint.

Dimensions
1400 x 600 mm

Code
10000356



Matrice sans joint.

Dimensions
1400 x 600 mm

Code
10000358



Matrice sans joint.

Dimensions
1400 x 600 mm

Code
10000357



Pierre
layée
verticale

Matrice sans joint.

Dimensions
1400 x 600 mm

Code
10000360



Pierre
bouchardée

Matrice sans joint.

Dimensions
1400 x 600 mm

Code
10000355



Pierre
lisse

Matrice sans joint.

Dimensions
1400 x 600 mm

Code
10000359

Décors pierre



Pierre schiste
kit de 3 matrices



Joint lisse



- Rouleau associés
- ~ Rouleau joint de 5 mm.
- ~ Rouleau brique 1 rang.

Joint lisse de 5
Dimensions
1 350 x env. 45 mm
Code
10000333

Joint lisse de 11
Dimensions
1 350 x env. 51 mm
Code
10000332



Joint pierre
ciselage en
pourtour du joint



- Rouleau associés
- ~ Rouleau joint de 5 mm.
- ~ Rouleau brique 1 rang.

Joint pierre de 5
Dimensions
1 350 x env. 45 mm
Code
10000335

Joint pierre de 11
Dimensions
1 350 x env. 51 mm
Code
10000334

Outil spécifique

Rouleau 1 rang
Largeur 10 mm
Code **10000364**



Rouleau joint
Largeur 5 mm
Code **10000365**

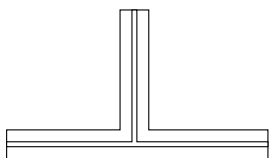


Dimensions
1 410 x 590 mm
Code
10000373



Kit de finition joints

4 éléments



Finition des angles de joints lisses ou de joints pierre en largeur 5 et 11 mm.

Code
10000337



Chaîne d'angle droite

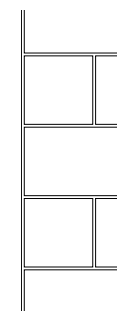


- ~ Motif pierre lisse.
- ~ Pierres 410 x 275 mm.
- ~ Joint largeur 10 mm.

Dimensions
1391 x 422 mm
Code
10000313



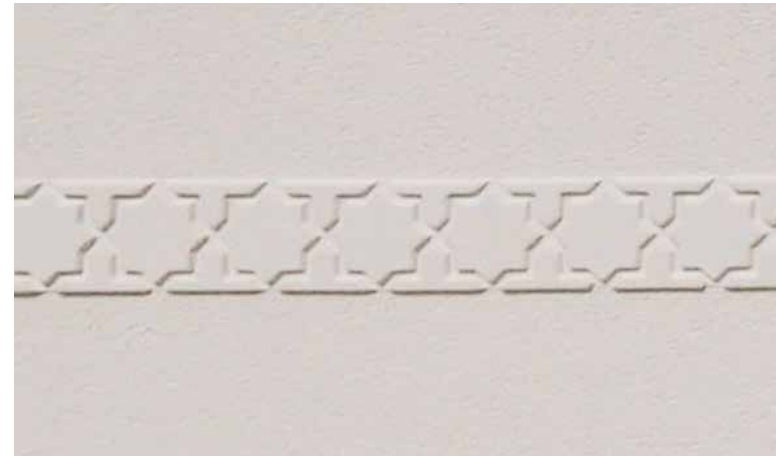
Chaîne d'angle harpée

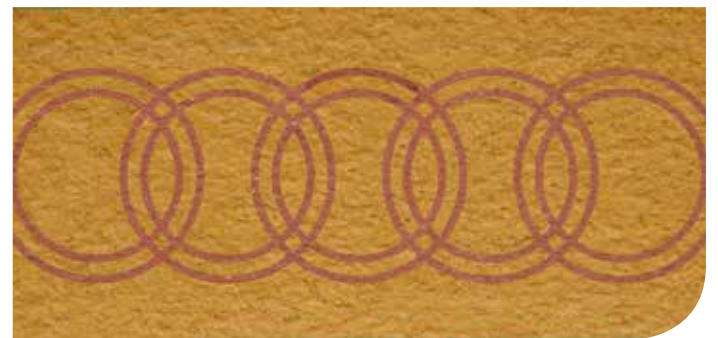
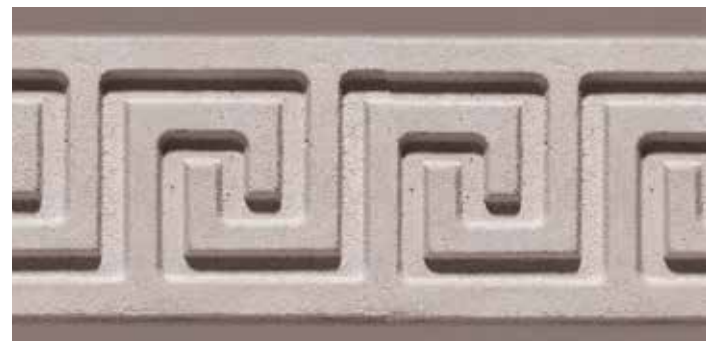
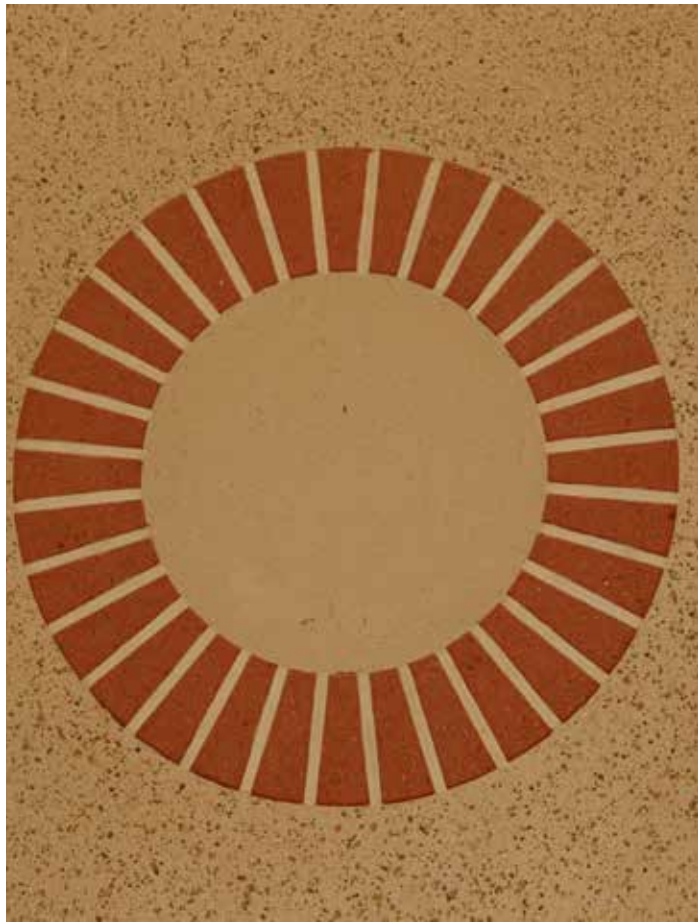


- ~ Motif pierre lisse.
- ~ Pierres 410 x 275 et 275 x 275 mm.
- ~ Joint largeur 10 mm.

Dimensions
1391 x 422 mm
Code
10000314

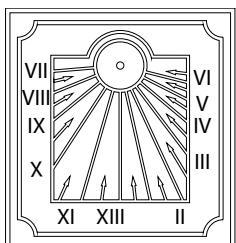
Décors Frises







**Cadran
solaire**



Dimensions
600 x 600 mm

Code
10000305

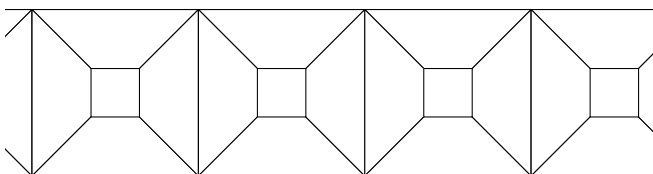


Aiguille
cadran solaire

1 unité
Code
10000287



**Frise
pyramide**



~ Entraxe 120 mm.
~ Décor pyramide tronquée de 90 mm.

Frise pyramide

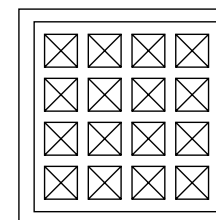
Longueur
1350 mm
Code
10000326

Angle frise pyramide

Code
10000322



**Cabochon
pyramide**



Motif : 16 pyramides.

Dimensions
145 x 145 mm
Code
10000315



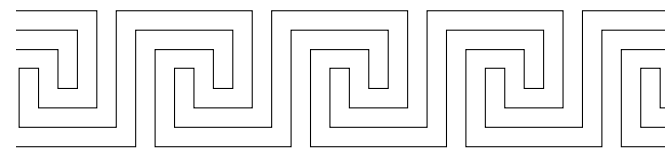
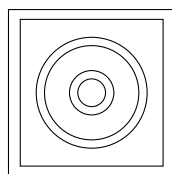
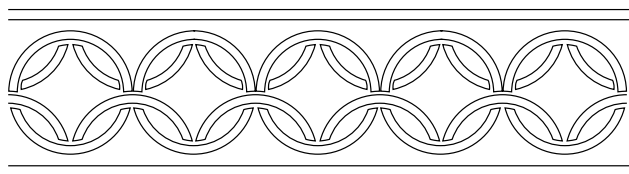
**Frise
cercle**



**Cabochon
cercle**



**Frise
grecque**



- ~ Entraxe 125 mm.
- ~ Cercle diamètre 90 mm.
- ~ Joint largeur 6 mm.

- ~ 2 cercles concentriques 35 et 95.

- ~ Entraxe 110 mm.
- ~ Décor joint largeur 10 mm.

Frise cercle

Longueur
1350 mm

Code
10000328

Angle frise cercle

Code
10000324

Dimensions
145 x 145 mm

Code
10000316

Longueur
1350 mm

Code
10000325



Décors frises



Frise
volute

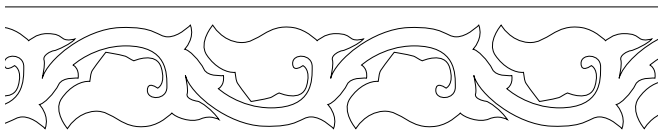


- ~ Entraxe 137 mm.
- ~ Décor volute 100 mm.
- ~ Joint largeur 6 mm.

Longueur
1 350 mm
Code
10000329

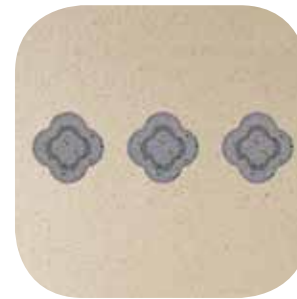


Frise
feuille



- ~ Entraxe 125 mm.
- ~ Joint 10 mm.

Longueur
1 350 mm
Code
10000330



Frise
trèfle

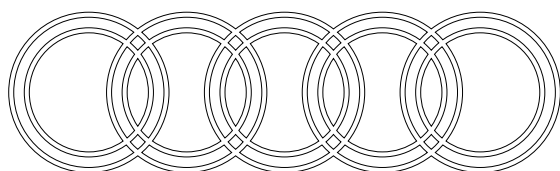


- ~ 3 motifs 300 mm.
- ~ Joint largeur 11 mm.

Code
10000380



Frise cercles concentriques

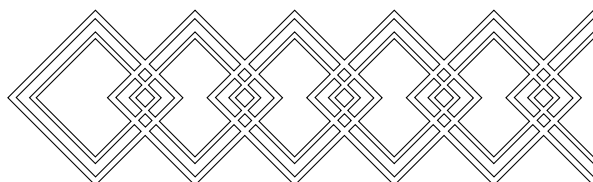


- ~ Entraxe 340 mm.
- ~ 5 cercles concentriques diamètres 270 et 340 mm.

Longueur
1190 mm
Code
10000311



Frise carrés concentriques

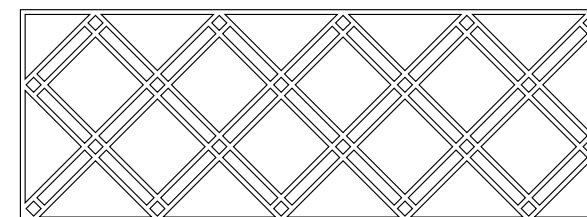


- ~ Hauteur frise 333 mm.
- ~ 6 carrés concentriques 240 et 170 mm.

Longueur
1340 mm
Code
10000310



Treillage kit de 3 matrices

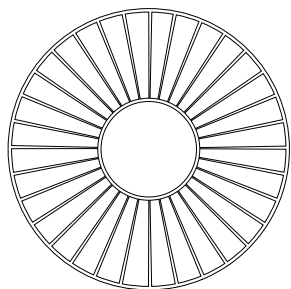


- ~ Découpe en 3 éléments avec ou sans joint périphérique.
- ~ Joint de 10 mm.

Dimensions
1350 x 500 mm
Code
10000381

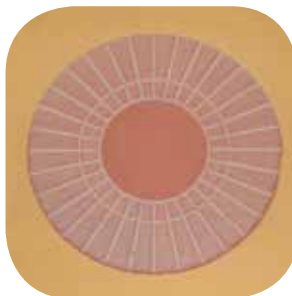


Rosace
extérieure

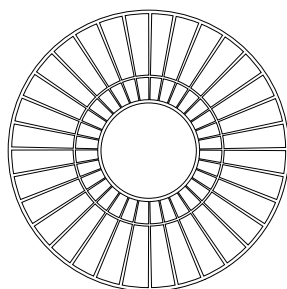


- ~ Cercles concentriques diamètres 600 et 350 mm.
- ~ 32 rayons extérieurs.

Code
10000371



Rosace
intérieure



- ~ Cercles concentriques diamètres 600 et 250 mm.
- ~ 32 rayons extérieurs.

Code
10000372

Frise cercle

Longueur
1 350 mm
Code
10000328

Angle frise cercle

Code
10000324



Enduits bouchardés



**Décor
bouchardé**

grain fin



grain moyen



Associé à la projection de
granulats décoratifs ou de
sablons en surface de l'enduit.

Kit de 3 bouchardes

Bouchardé fin

Code

10002705

Bouchardé grain moyen

Code

10002706



**Décor
froissé**



Associé soit à la projection de granulats
décoratifs ou de sablon en surface de
l'enduit soit à l'emploi de démoulant sur
la boucharde.

Démoulant bouchardes 5L

Code

10002718

Kit de 3 bouchardes

Froissé

Dimensions

240 x 80 mm

Code

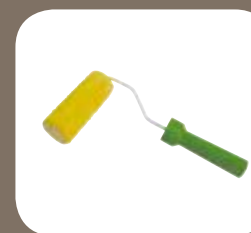
10002707

+ Outils spécifiques

Inspirée de l'outil traditionnel du compagnon, la boucharde souple, roulée sur la surface fraîche de l'enduit permet l'impression d'un motif. Très pratique sur des surfaces limitées (angles, allèges, murets...), son emploi est associé soit à la projection de granulats décoratifs ou de sablon en surface de l'enduit, soit à l'emploi de démoulant sur la boucharde.

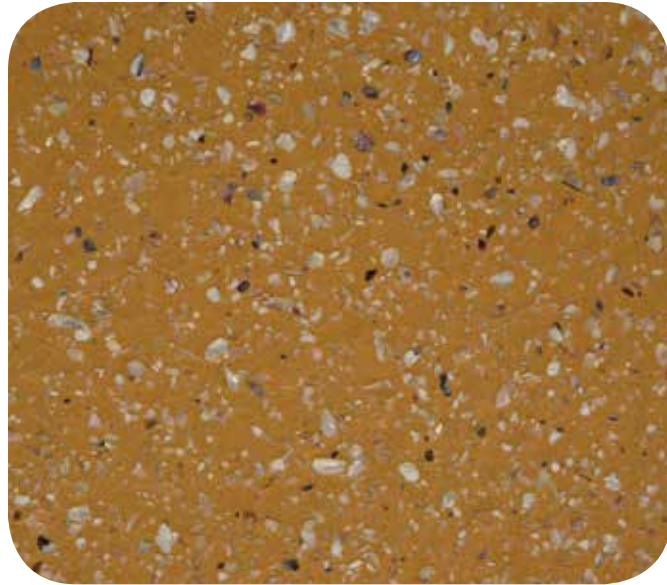
kit de 3 bouchardes

Code 10002707





Granulats projetés



Granulats naturels



*1GRACAL - calcaire
11100418*



*1GRAMIC - mica
11100422*



*1GRASAGR - sable gros
11100425*



*1GRASATF - sable très fin
(sablon) 11100427*



*1GRASAMO - sable moyen
11100426*



*1GRABRIC - brique pilée
11100417*



*1GRAHUIN - huitre naturelle
11100420*



*1GRANAGR - nacre granité
11100424*

Nacres colorées



11100705
rouge



1100706
jaune



11100704
bleu



11100707
orange



11100710
vert



11100708
violet



11100703
anthracite



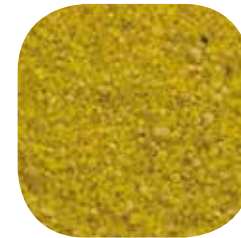
11100709
bordeau



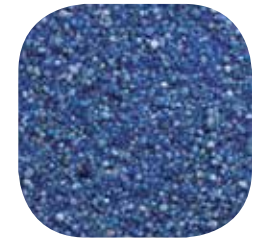
Grains de quartz colorés



11101063
rose



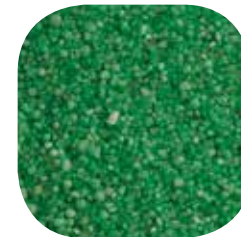
11100791
jaune



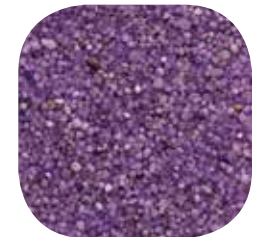
11100790
bleu



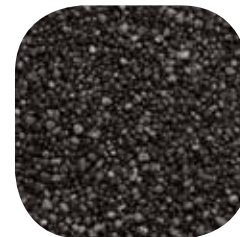
11100793
orange



11100796
vert



11100794
violet



11100792
noir



11100795
rouge



Outils terranova print et listel







Outils pour la mise en œuvre soignée de l'enduit

Lisseuse façadier

- Réalisée en acier inoxydable ressort 7/10^e, avec angles arrondis et poignée démontable.
- Facilite le lissage après le passage de la règle crantée.
- Permet de lisser l'enduit sans trace de reprise.



Dimensions **600 mm**
Code **10000703**

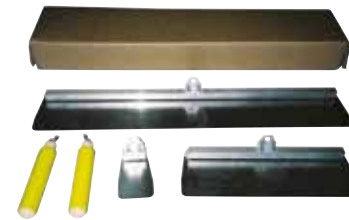
Dimensions **500 mm**
Code **10000704**

Dimensions **300 mm**
Code **10000705**

Dimensions **60 mm**
Code **10000706**

Kit lisseuses façadier

- kit de 3 lisseuses (600, 300, 60 mm) et 2 poignées.



Dimensions **600, 300, 60 mm**
Code **10000707**

Règle de dressage alu

- > L'outil indispensable pour une bonne planimétrie.



Longueur **1,20 m**
Code **10000066**

Règles de dressage alu crantée

- > Pour un réglage plus facile : gain de temps, élimine le bullage des enduits, idéale pour le réglage de l'enduit avant talochage.



Longueur **1,20 m**
Code **10000065**

Longueur **1,80 m**
Code **10000267**

pour la projection des granulats

Kit pistolet de projection

(1 buse de 10 - 1 buse de 12 - 1 canon de 16 - 1 canon de 20 - 1 manomètre)



Code **10000362**

Buse D. 6 (A)

Code **10000304**

Buse D. 10 (B)

Code **10000302**

Buse D. 12 (C)

Code **10000303**

Canon D 16

Code **10000308**

Canon D. 20

Code **10000309**



Manomètre de pression

Code **10000349**



Bague avec coude

Code **10000289**





Outils

pour le positionnement et la manipulation des matrices

Kit fixations autocollantes

(sachet de 50 unités)



Code **10000321**

Poignée de maintien des matrices



Longueur **500 mm**
Code **10000351**

Longueur **60 mm**
Code **10000352**

Pige brique



Code **10000361**

Niveau spécial

de positionnement des matrices



Code **10000350**

pour le matriçage de l'enduit

Rouleaux lisses utilisables sur toutes les matrices

Rouleau lisse
de 500



Dimensions **500 mm**
Code **10000368**

Rouleau lisse
de 240



Dimensions **240 mm**
Code **10000369**

Rouleau lisse
de 120



Dimensions **120 mm**
Code **10000370**

Cales et rouleaux pour réaliser des joints

Kit cales en bois de
 finition pour joints
 creux de 11



Code **10000319**

Rouleau joint
de 5 mm



Code **10000365**

Rouleau spécifiques pour décors structurés

Rouleau brique
4 rangs



Code **10000367**

Rouleau brique
2 rangs



Code **10000366**

Rouleau brique
1 rang



Code **10000364**

Rouleau matrice
bambou-drapé



Code **10002787**

Rouleau matrice bois
colombage



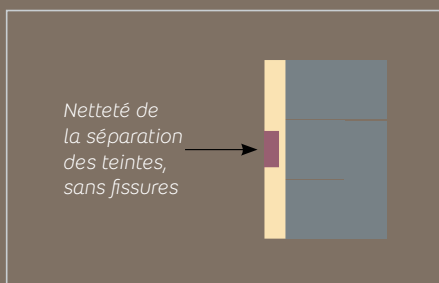
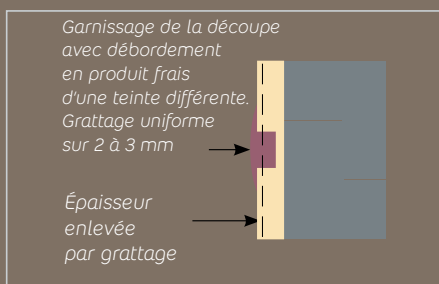
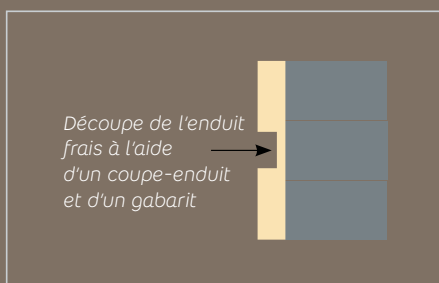
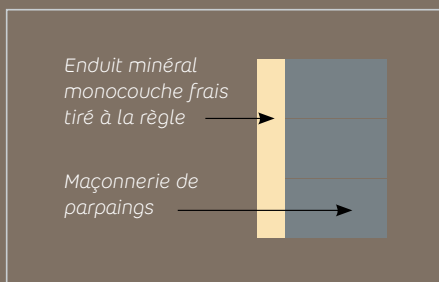
Dimensions **120 avec
adaptation 137**
Code **10002271**

Rouleau matrice
Strate



Code **10003051**

Principes du procédé listel façade.



Outils Listel

Kit de 2 sabots compas

- Rouleaux spécifiques pour la réalisation des décors structurés.



Code 10000189

Kit listel façade

- Le kit listel façade comprend :
1 unité : guide inox de 1000, guide inox de 1500, équerre réglable, compas extensible avec étai de positionnement, sabot de profondeur (compas), gaine PVC, coffre outillage, cadenas, assortiment petits outillages et vis, pince brique.
2 unités : coupe enduit de 10, coupe enduit de 15, coupe enduit de 20, coupe enduit de 30, coupe enduit de 40, coupe enduit de 50, coupe enduit en V, coupe enduit à épaulement.
3 unités : porte coupe enduit.



Code 10000251

Compas listel façade avec étai de traçage

Compas listel façade avec étai de traçage

- Cet appareil permet :
 - La recherche du centre d'un cercle sans calcul préalable.
 - Le traçage d'un arrondi pour positionner avec précision les règles de cintrage.
 - De tracer des appareillages de pierres sur un linteau cintré ou droit
 - De découper l'enduit en suivant parfaitement le cintre de l'ouverture.
- Fabrication en aluminium, appareil livré dans une gaine pvc avec notice d'utilisation.



Capacité de rayon :
minimum 0,40 m
maximum 2,45 m
Code 10000385

Guides



Longueur **1 000 mm**
Code **10000182**

Longueur **1 500 mm**
Code **10000183**

Longueur **2 000 mm**
Code **10000184**

Longueur **2 500 mm**
Code **10000185**

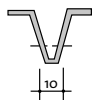
Adaptateur guide

- Adaptateur guide
(2 adaptateurs + 1 poignée)



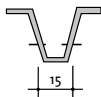
Code **10000174**

Coupe enduit 10



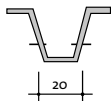
Dimensions **10**
Code **10000175**

Coupe enduit 15



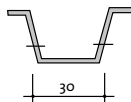
Dimensions **15**
Code **10000176**

Coupe enduit 20



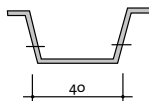
Dimensions **20**
Code **10000177**

Coupe enduit 30



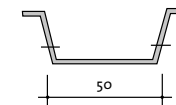
Dimensions **30**
Code **10000178**

Coupe enduit 40



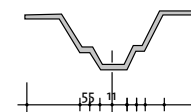
Dimensions **40**
Code **10000179**

Coupe enduit 50



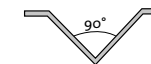
Dimensions **50**
Code **10000180**

Coupe enduit à épaulement



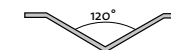
Code **10000223**

Coupe enduit en V



Angle de **90°**
Code **10000312**

Coupe enduit en V



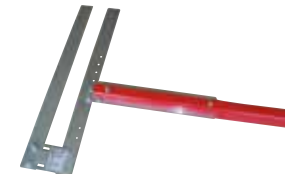
Angle de **120°**
Code **10008023**

Porte coupe enduit



Code **10000187**

Équerre réglable listel façade



Code **10000181**

Points clés de mise en œuvre



1. Préparation du chantier.

Une équipe formée à la mise en œuvre du procédé.

Une réalisation par petites surfaces :

- fractionner l'enduit sur grands panneaux (ou utiliser les joints du décor).
- prévoir le plan de calepinage en amont.

3 compagnons pour réaliser les décors à l'aide des matrices.

- sur grands chantiers, prévoir une équipe pour projeter, dresser et lisser et une équipe pour réaliser les décors.

2. Projection de l'enduit **weber.terranova print** en 2 passes.

Veillez à l'épaisseur minimale en fond de joint. Sur béton réaliser un gobetis adjuvanté de **weber accrochage** la veille de la réalisation de l'enduit.

3. Dressage soigné à la règle.

4. Lissage soigné de l'enduit.



Réalisation des décors d'enduit à l'aide des matrices terranova print



5. Projection (éventuelle) de granulats décoratifs ou de sable fin sur la surface de l'enduit.

Les granulats (ou le sable fin) projetés jouent également un rôle d'anti-adhérent entre l'enduit et la matrice ou entre l'enduit et la boucharde facilitant la réalisation des décors.

6. Matriçage de l'enduit à l'aide des rouleaux spécifiques.

7. Mise en forme des détails de finition.

8. Raccord éventuel avec les parties courantes.

Réalisation des décors à l'aide des bouchardes souples terranova print

5. Projection (éventuelle) de granulats décoratifs ou de sable fin sur la surface de l'enduit.

Les granulats (ou le sable fin) projetés jouent également un rôle d'anti-adhérent entre l'enduit et la matrice ou entre l'enduit et la boucharde facilitant la réalisation des décors.

6. Pulvériser le démoulant sur la boucharde.

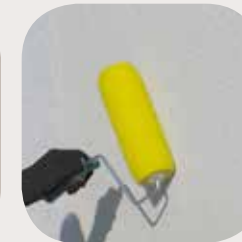


Cette opération n'est pas utile si des granulats décoratifs ou du sable fin ont été projetés à la surface de l'enduit. Passer directement à l'étape n°7.

ou

7. Imprimer le motif en passant la boucharde souple sur la surface de l'enduit.

Un seul passage pour réaliser le décor veinage bois un ou deux passages verticaux, complétés si besoin par deux passages en diagonales croisées pour les autres décors.



8. Fractionner par panneaux de petites dimensions.

COLLECTION TERRE D'ENDUIT



COLLECTION ÉCLAT MINÉRAL



WEBER ANNONCE LA COULEUR

Avec sa nouvelle gamme couleurs d'enduits minéraux, **weber** va changer votre vision de la couleur.



TECHNOLOGIE ULTIME COLOR

COLLECTION ULTIME COLOR à coefficient Alpha inférieur à 0,7

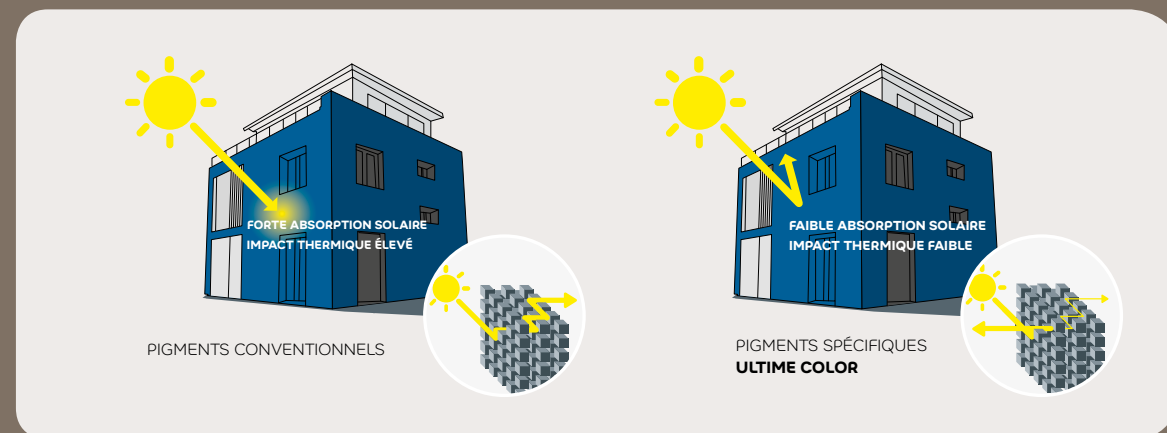
Disponible pour les produits **weber.pral F**, **weber. lite F** et **weber.terrano print** avec tarification spéciale.

Cette collection est composée de teintes soutenues pour lesquelles le coefficient d'absorption solaire reste inférieur à 0,7. L'utilisation de pigments minéraux spéciaux augmente la réflexion des infrarouges et permet ainsi l'emploi de ces produits en façade sans limitation de surface ou d'exposition.



Les teintes de nos produits sont données à titre indicatif, celles-ci pouvant être sensiblement modifiées par les conditions de mise en œuvre sur chantier. Compte tenu des procédés de reproduction, ce nuancier ne saurait être qu'approximatif. Consultez nos échantillons.

Avec la nouvelle technologie weber **Uptime Color**, vous choisissez vos teintes d'enduit plus librement.



Pigments spécifiques Uptime Color. En utilisant des pigments réfléchissant le rayonnement infrarouge, Uptime Color permet d'obtenir des coefficients d'absorption solaires inférieurs à 0,7. Un enduit foncé ou soutenu Uptime Color peut être appliqué sur la totalité de la façade, même exposée au soleil.

Avec **Uptime Color**, utiliser des teintes sombres ou soutenues en enduit de façade devient possible dans tous les projets, pour tous les systèmes constructifs. Sa technologie exclusive libère les concepteurs des contraintes tout en respectant les règles de conformité et l'intégrité des façades à fort impact visuel.

La technologie **Uptime Color** permet de réfléchir le rayonnement infrarouge, à l'origine de l'échauffement, sans modifier la perception de la couleur.



Saint-Gobain Weber France
Rue de Brie - BP 84 - Servon
77253 Brie-Comte-Robert cedex
www.weber.fr

Centre de Renseignements Techniques

 N° Indigo **0 820 00 33 00**
0,12 € TTC / MN

