

### PERFORMANCES

1 L	3A
2 L	5A
6 L	13A
9 L	13A



La gamme d'extincteurs Lith-Ex, équipée de l'agent extincteur AVD (Dispersion Aqueuse de Vermiculite), est spécifiquement conçue pour les feux de batteries Lithium-ion. Ses propriétés extinctrices renforcées, offrant des performances significativement supérieures pour contrôler et éteindre ces feux, en font le produit référence du marché pour lutter contre ce type de risque.



### PERFORMANCES DU PRODUIT :

- La teneur en eau refroidit la source de feu,
- Les plaquettes de Vermiculite forment une barrière contre l'oxygène,
- La pellicule de Vermiculite formée n'est pas conductrice d'électricité,
- Le produit peut être appliqué comme coupe-feu pour empêcher la propagation du feu,
- L'extincteur est respectueux de l'environnement.

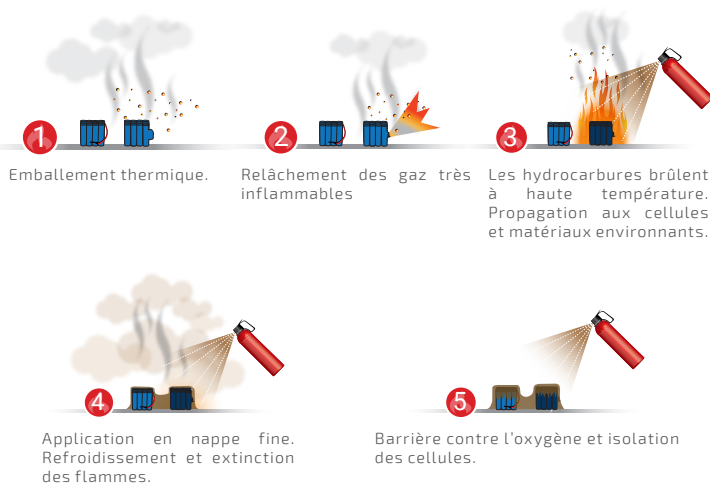
### SÉCURITÉ :

- Poignée métallique résistante et non blessante,
- Manomètre permettant de vérifier à tout instant si l'appareil est opérationnel.

### MANIABILITÉ - CONFORT :

- Poids réduit facilitant le portage et la manipulation,
- Utilisation facilitée, appareil sous pression,
- Lance maintenue par un aimant soudé au niveau du diffuseur.

Eurofeu met à disposition un service de retraitement des extincteurs en fin de vie.



### LES + PRODUIT

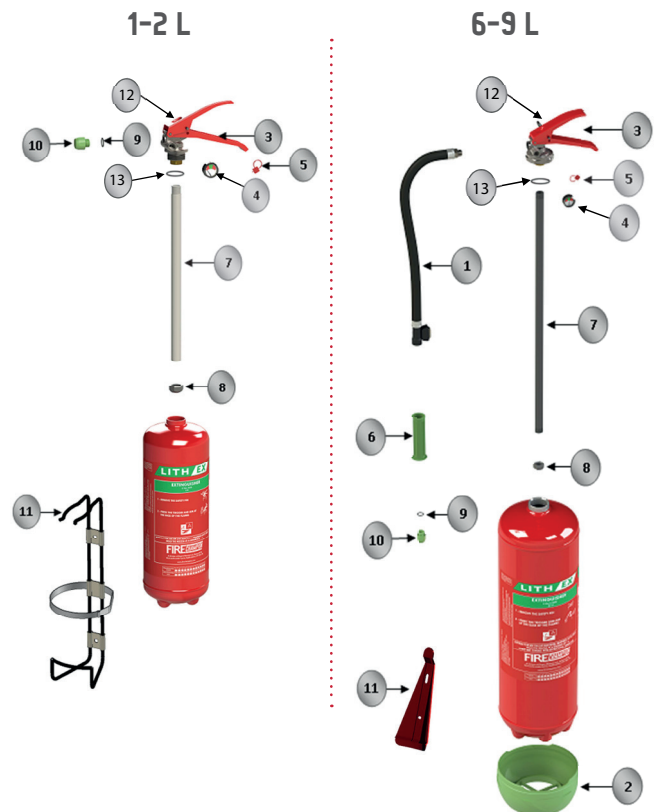
#### RESPECT DE L'ENVIRONNEMENT :

- La vermiculite est un minéral naturel exempté de la réglementation REACH.
- Il est chimiquement et physiquement inerte, ne dégageant que de la vapeur lorsqu'il est exposé à des températures élevées.
- Non toxique pour les personnes, les biens et l'environnement.

## PIÈCES DÉTACHÉES

- 1 Lance 6/9
- 2 Socle embase verte
- 3 Vanne
- 4 Manomètre
- 5 Scellé plastique
- 5\* Variante scellé
- 6 Poignée verte
- 7 Tube plongeur
- 8 Filtre
- 9 Joint torique de la buse
- 10 Diffuseur
- 11 Support
- 12 Goupille de sécurité
- 13 Joint de vanne

1L	2L	6L	9L
/	/	A010248	
/	/	A021863	
A028248	A028249	A028232	
A022609			
A001726			
A022641	A022614		
/	/	A028240	
A028233	A028235	A028236	A028239
A028231			
A028228	A028229	A028230	
A028223	A028224	A028225	
A022648	A022649	A028257	
A022652	A022631		
A028652		A028447	



## CARACTÉRISTIQUES TECHNIQUES

NOM COMMERCIAL	LITH EX 1L	LITH EX 2L	LITH EX 6L	LITH EX 9L
Certification	/		EN3-7	
Capacité en charge	1L	2L	6L	9L
Agent extincteur	AVD (Dispersion Aqueuse de Vermiculite)			
Foyers (en cours NF)	3A	5A	13A	13A
Poids en ordre de marche	2.55 +/- 0.3 kg	3.95 +/- 0.3 kg	10.3 +/- 0.3 kg	14.3 +/- 0.3 kg
Hauteur mm	350	410	522	664
Largeur hors tout mm	110	155	250	250
Diamètre	80	105	170	170
Agent propulseur	15 bar (Azote + 3 % Hélium)			
Support transport	De série		En option	
Support mural	De série			
Socle 6/9	* Cet extincteur est conçu pour être suspendu avec le support mural. S'il venait à être posé sur le sol, il doit être obligatoirement muni du socle approprié /			
Température d'utilisation	+5°C / +60°C			
Temps de fonctionnement	25s	50s	2min	3min
Distance d'attaque recommandée	1.5 à 2m			
Packaging L x l x H	10 unités 390 x 540 x 220	6 unités 440 x 400 x 265	536 x 260 x 185	576 x 219 x 185
Paletisation L x l x H (Quantité par palette)	1310x1200x800 : 210 unités	1460x1200x800 : 162 unités	1200 x 800 x 1434 42 unités	1200 x 800 x 1434 35 unités

## VOTRE CONTACT