



PERFORMANCES		Innovation
3 L	8A - 89B - 40F	
6 L	21A - 183B - 75F	
9 L	27A - 233B - 75F	

La gamme d'extincteurs AFREX à pression auxiliaire avec additif écologique correspond à vos exigences en terme d'environnement et d'utilisation sur le long terme. Idéale pour une sécurité optimale de l'utilisateur, cette gamme allie protection de l'environnement, performance et esthétique. Elle s'emploie sur les feux de classes A (bois, papiers, etc.), B (essence, fioul, etc.) et F (huile, cuisson, etc.). Conçue dans le respect des exigences réglementaires et dans une démarche d'éco-conception, elle répond aux besoins des activités industrielles, tertiaires, agro-alimentaires et domestiques.

➤ SÉCURITÉ :

- Design compact,
- Agent extincteur facilement identifiable,
- Parmi les plus hautes performances du marché dans sa catégorie.

➤ PRESSION PERMANENTE

GAMME ECOLOGIQUE 3 LITRES :

- Manomètre permettant de vérifier à tout instant si l'appareil est opérationnel,
- Maintenance rapide et sécurisée par une vanne équipée d'une soupape et d'un piston de contrôle.

➤ PRESSION AUXILIAIRE

GAMME ECOLOGIQUE 6-9 LITRES :

- Identification immédiate de la percussion par témoin et goupille non repositionnable,
- Poignée pistolet ergonomique et manoeuvrable à 360° permettant une meilleure attaque du feu,
- Rechargement et maintenance facilités par une large ouverture,
- Obturateur en aluminium résistant à la corrosion et larges goujons (M10).

➤ MAINTENANCE :

- Maintenance facilitée sans dénaturation de l'additif et rejet d'eau mélangée.

➤ ENVIRONNEMENT :

- Additif non corrosif et non toxique 100% végétal,
- Composants naturels répondant au delà des exigences des réglementations REACH,
- Interruption du développement des bactéries.

Eurofeu met à disposition un service de retraitement des extincteurs en fin de vie.

**TAUX D'ELIMINATION DE L'ADDITIF
98 % SOUS 12 JOURS**

ORIGINE
FRANCE[®]
GARANTIE

BYCert. 6127186



LES + PRODUIT

- Innovation et exclusivité reconnues par de nombreux prix et distinctions,
- Gamme disponible de 3 à 9 L.
- **BIODÉGRADABLE - BIODÉGRADANT :**
 - Régénération naturelle du milieu contaminé,
 - Rétablissement de l'équilibre biologique.

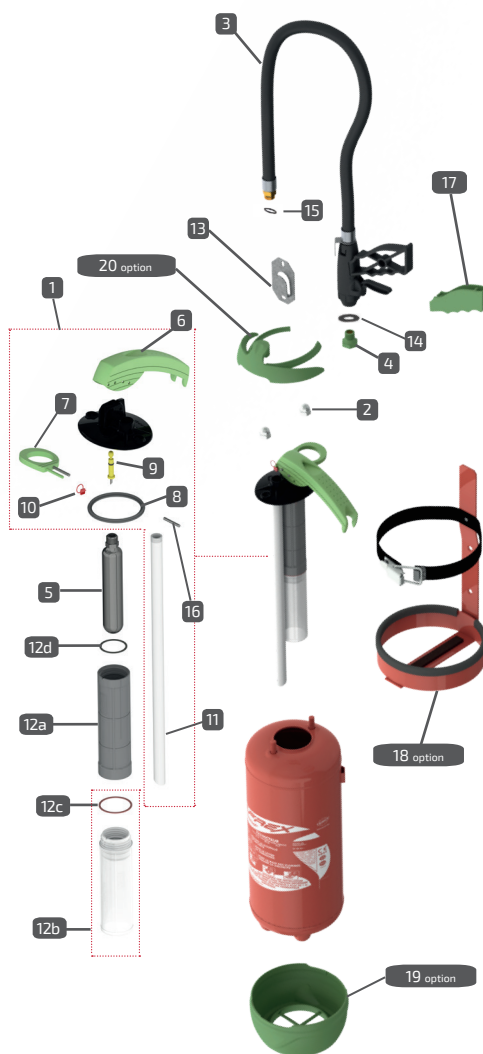


PIÈCES DÉTACHÉES

- 1 Tête montée sans cartouche
 - 2 Écrou borgne
 - 3 Lance nue
 - 4 Pulvérisateur
 - 5 Cartouche CO₂ 40 g
 - 6 Poignée verte
 - 7 Goupille de sécurité verte
 - 8 Joint de tête (modèle déposé)
 - 9 Percuteur
 - 10 Scellé plastique
 - 11 Tube plongeur
 - 12a Bague longue
 - 12b Protège sparklet partie inférieure
 - 12c Joint plat
 - 12d Joint plat caoutchouc
 - 13 Support mural*
 - 14 Joint de buse
 - 15 Joint de lance
 - 16 Goupille d'articulation
 - 17 Cache soufflette vert
- Options**
- 18 Support transport
 - 19 Socle embase vert
 - 20 Enjoliveur vert

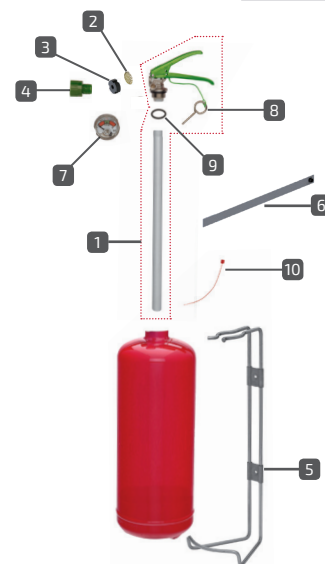
6 L	9 L
A027135	A027136
A001683	
A012823	
A018059	
A001349	
A027138	
A027139	
A013623	
A005532	
A001726	
A014079	A014080
A021788	
A021991	
A021694	
A024169	
A001371	
A012869	
A012870	
A014054	
A021866	

A000495	A000506
A021860	A021863
A027140	



- 1 Vanne complète verte
- 2 Tamis pulvérisateur 1 trou
- 3 Ailette pulvérisateur 1 trou
- 4 Diffuseur vert
- 5 Support transport
- 6 Sangle
- 7 Manomètre
- 8 Goupille de sécurité
- 9 Joint de tête
- 10 Scellé plastique

3 L
A018456
A013161
A021887
A021879
A018167
A018143
A010773
A001185
A010851
A001726



*Cet extincteur est conçu pour être suspendu avec le support mural. S'il venait à être posé sur le sol, il doit être obligatoirement muni du socle approprié.
 **Garantie valable dans des conditions normales d'utilisation et d'entretien (se reporter aux conditions générales de ventes).



CARACTÉRISTIQUES TECHNIQUES

	3 L EAU + ADDITIF ÉCOLOGIQUE	6 L EAU + ADDITIF ÉCOLOGIQUE	9 L EAU + ADDITIF ÉCOLOGIQUE
Référence	A027225	A027131	A027132
Agent extincteur en prémélange	2,817 l eau + 0,183 kg BIOVERSAL®	5,63 l eau + 0,37 kg BIOVERSAL®	8,35 l eau + 0,65 kg BIOVERSAL®
Foyers	8A-89B-40F	21A-183B-75F	27A-233B-75F
Poids en ordre de marche	5,325 kg	10,3 kg	14 kg
Hauteur	440 mm	493 mm	593 mm
Largeur hors tout	180 mm	220 mm	230 mm
Diamètre	130 mm	160 mm	170 mm
Agent propulseur	15 bar (azote + 3 % hélium)	Cartouche CO ₂ 40g	
Température d'utilisation	+ 0° C + 60° C	+ 0° C + 60° C	
Temps de fonctionnement	23,7 secondes	35,7 secondes	57,3 secondes
Emballage L x l x H	460 x 170 x 150	600 x 200 x 175	660 x 220 x 185
Palettisation L x l x H (quantité par palette)	800 x 1200 x 1530 (105 appareils)	800 x 1200 x 1575 (64 appareils)	800 x 1200 x 1625 (40 appareils)
Poids de la palette	570 kg	700 ± 5 kg	584 ± 5 kg

VOTRE CONTACT