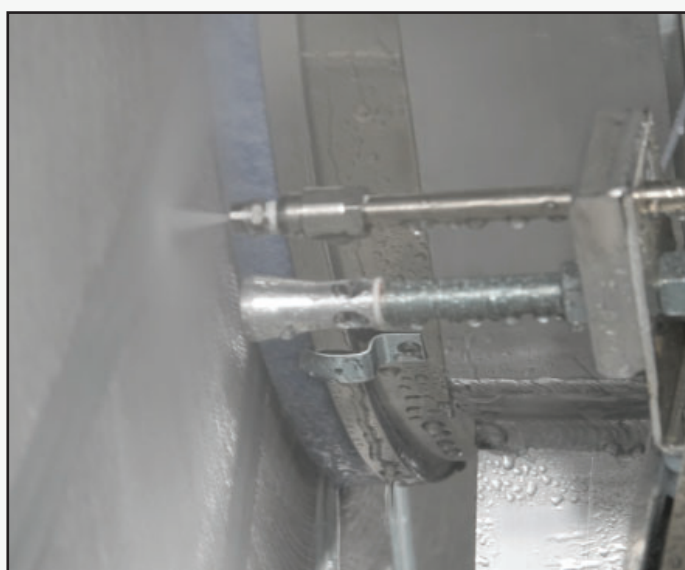


Tuote- esittely



ILMANVAIHTOLAITOSTEN
LÄMMÖNTALTEENOTTOTEKNIIK-
KAA AUTOMAATTISESTI PESTÄVILLÄ
ROOTTORILÄMMÖNSIIRTIMILLÄ
VUODESTA 1991 ALKAEN SUOMESSA

Taniplan Oy
Kylätie 18 B 20
03200 Helsinki

Sähköposti: info@taniplan.fi
Verkkosivut: www.taniplan.fi
Puhelin: 0500 426631

TANIPLAN OY

Tuotekuvaus

Kaikkien laiteratkaisujen perusyksikkö on automaattisella pesulaitteella ja pesunohjausjärjestelmällä varustettu pyörivä regeneratiivinen lämmönsiirrin eli roottori.

Laite perustuu 1980-luvulla kehitettyyn tekniikkaan, jossa erikoismateriaalista varustetulla pyörivällä lämmönsiirtimellä otetaan lämpöä talteen likaisesta poistoilmasta ulkoa otettavaan korvausilmaan suodattamatta poistoilmaa lainkaan ennen kiekkoa.

Toiminta perustuu 70-120 barin painevedellä suoritettavaan pesuun, jolla kiinni tarttunut lika saadaan ilman pesuaineita irtoamaan lämmönsiirtopinnoilta kokonaan. Puhdistusprosessi on automaattinen eikä vaadi ihmisvoimin tehtyjä toimenpiteitä

Laitteet soveltuvat käytettäväksi:

- Konepajat yleensä
- Hitsauslaitokset
- Maalaamot
- Valimot
- Pinnoituslaitokset
- Ym. tarttuvaa likaa sisältävät poistoilmavirrat



Lämmönsiirrin sisältää:

1. Lämmönsiirtokiekko, halkaisija ilmavirrasta riippuen 1,5-6 m. Kennon materiaali on erikoisalumiinia, joka kestää korroosiota ja 120 barin korkeapainepesua.
2. Roottorin käyttömootori ja -hihna
3. Lämpöeristetty kotelo FeZn-rakennetta
4. Automaattinen pesulaite
5. Pesusuihkun vastaanottokouru
6. Pesunohjausjärjestelmä

Valmistaja: Klingenburg GmbH

Toimitusvaihtoehdot:

Jotta laitteisto olisi käytettävissä työmaalla, rottorin ympärille on asennettava viemäroidyt roiskevesitiiviit kammiot, joissa on RFe-teräslevystä valmistetut vedenkeräysaltaat. Pesulaite on asennettava ja testattava tehtaalla. Tämä kokonaisuus on liitettävä ilmanvaihtokojeen osaksi. Tämän vuoksi toimitamme laitteita seuraavina esivalmistettuina yksiköinä:

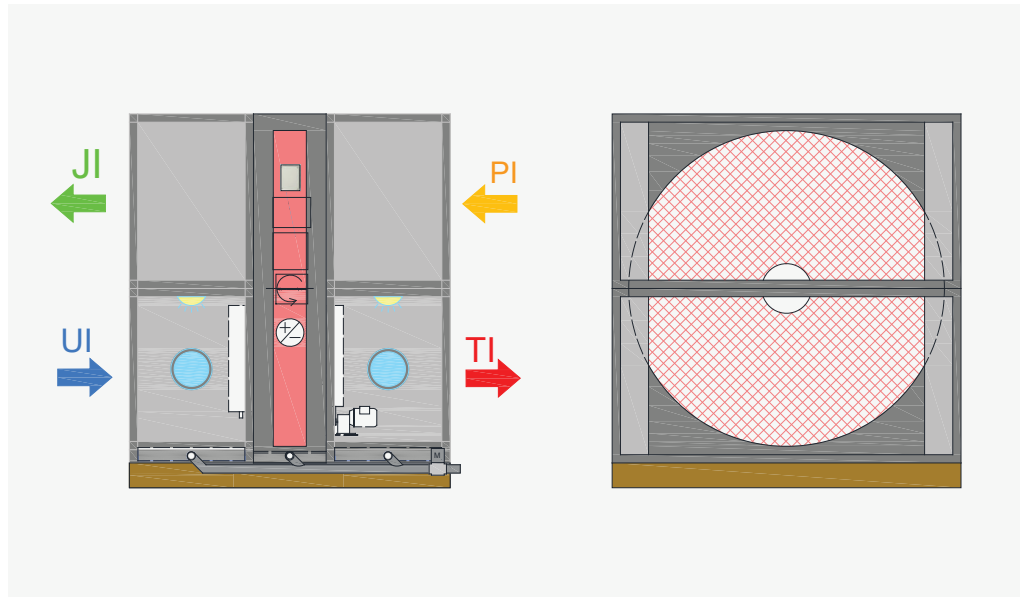
1. WSA-RV	Asennusvalmis roottoriosa	2,8..7,7 m ³ /s	Hitsaus
2. WSA-R	Työmaalla koottava roottoriosa	9...38 m ³ /s	Hitsaus
3. WSA-K	Asennusvalmis iv-koje	2,8..7,7 m ³ /s	Hitsaus
4. WSA-K-P	Työmaalla koottava iv-koje	9...38 m ³ /s	Hitsaus
5. PSA-K	Asennusvalmis iv-koje (ATEX)	2,6..7,1 m ³ /s	Maalaus
6. PSA-K-P	Työmaalla koottava iv-koje (ATEX)	2,6..7,1 m ³ /s	Maalaus

Roottoriosat WSA-RV ja WSA-R

Roottoriosat on tarkoitettu liitettäväksi tilaa palvelevaan ilmanvaihtokojeeseen. Kysymykseen tulee uudisrakentaminen tai olemassa olevan kojeen saneeraus ajanmukaisemmaksi.

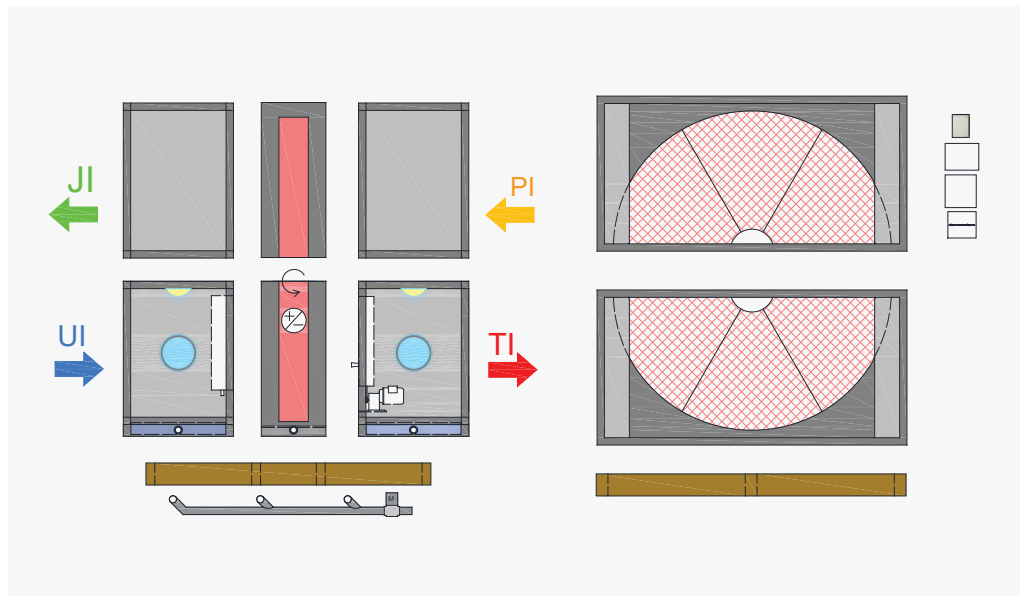
01

WSA-RV
2,8-7,7 m³/s



02

WSA-R
9-38 m³/s



01 WSA-RV

Yksikkö sisältää kuvassa esitetyt viemäroidyt kammiot, palkkialustan, automaattisen pesulaitteen varusteineen sekä kaikki pesun ohjaukseen tarvittavat säätölaitteet tehtaalla testattuna, asennettuna ja kaapeloituna.

02 WSA-R

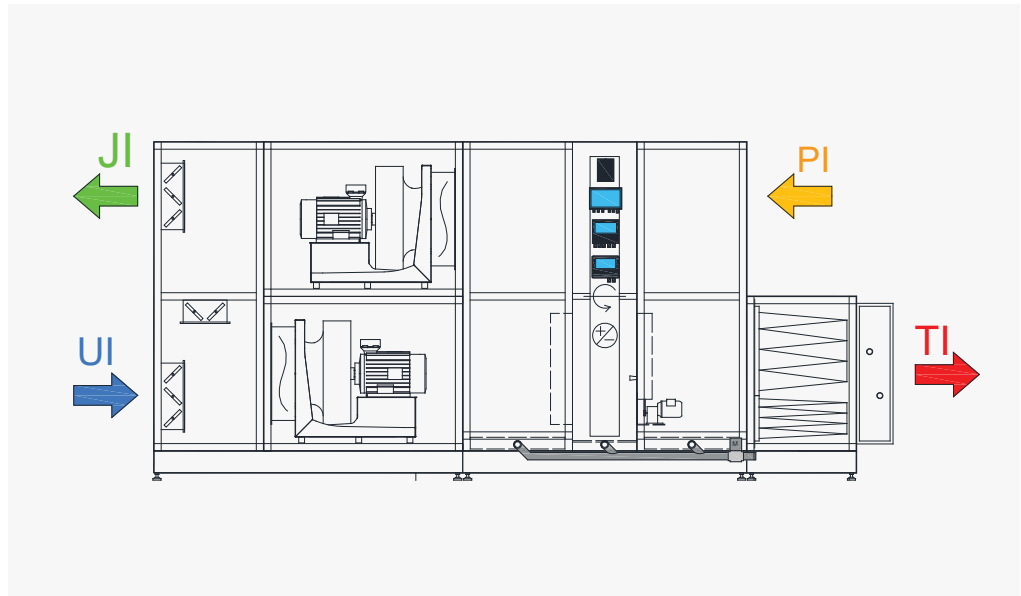
Toimitus sisältää kuvassa esitetyt viemäroidyt kammiot, roottorin kotelon ja kiekon, kaikki osina toimitettuna. Pesulaitteen varusteineen sekä kaikki pesun ohjaukseen tarvittavat säätölaitteet irrallaan työmaalle toimitettuna.

Ilmanvaihtokojeet WSA-K ja WSA-K-P

Kojeet on tarkoitettu konepajojen, hitsauslaitosten, valimoiden ym. likaista poistoilmaa tuottavien laitosten ilmanvaihtokojeiksi.

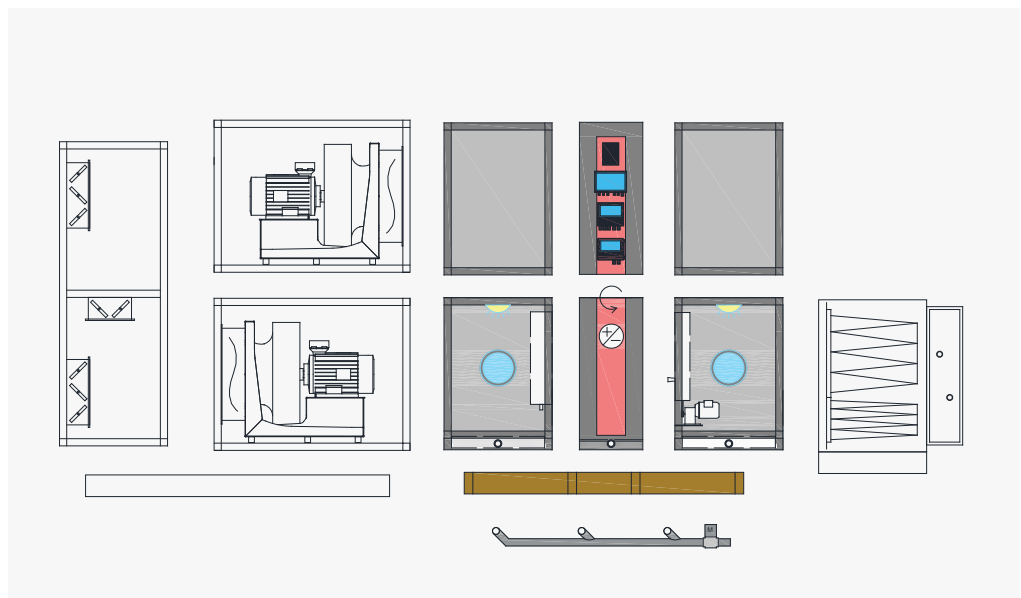
03

WSA-K
Konepajat
Hitsaamot
2,8-7,7 m³/s



04

WSA-K-P
Konepajat
Hitsaamot
9 - 38 m³/s



03 WSA-K

Koje sisältää asennusvalmiin roottoriosan WSA-RV sekä koteloituidut kojeosat palkkialustalle asennettuna. Toimitus sisältää kaikki toimintaan tarvittavat säätö- ja sähkölaitteet kaapeloituna. Koje on tehtaalla koekäytetty.

04 WSA-K-P

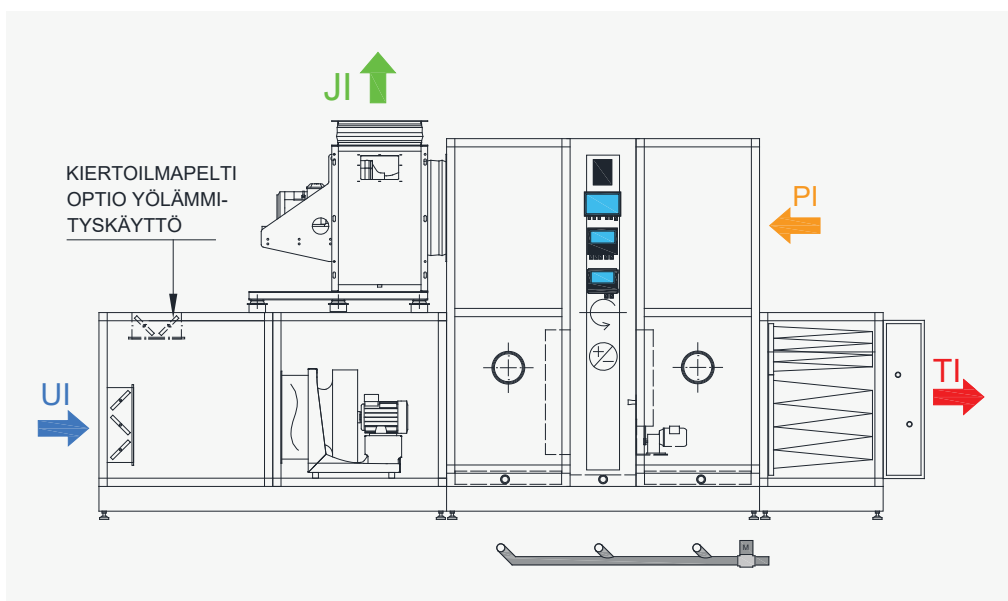
Toimitus käsittää työmaalla koottavan roottoriosan WSA-R varusteineen ja säätölaitteineen sekä kaikki kuvassa olevat ilmanvaihtokojeen osat. Koje kootaan työmaalla tilaajan toimesta.

Ilmanvaihtokojeet PSA-K ja PSA-K-P

PSA-kojeet on tarkoitettu tilaluokkien 2 ja 2.1 maalaamoiden ilmanvaihtokojeiksi.

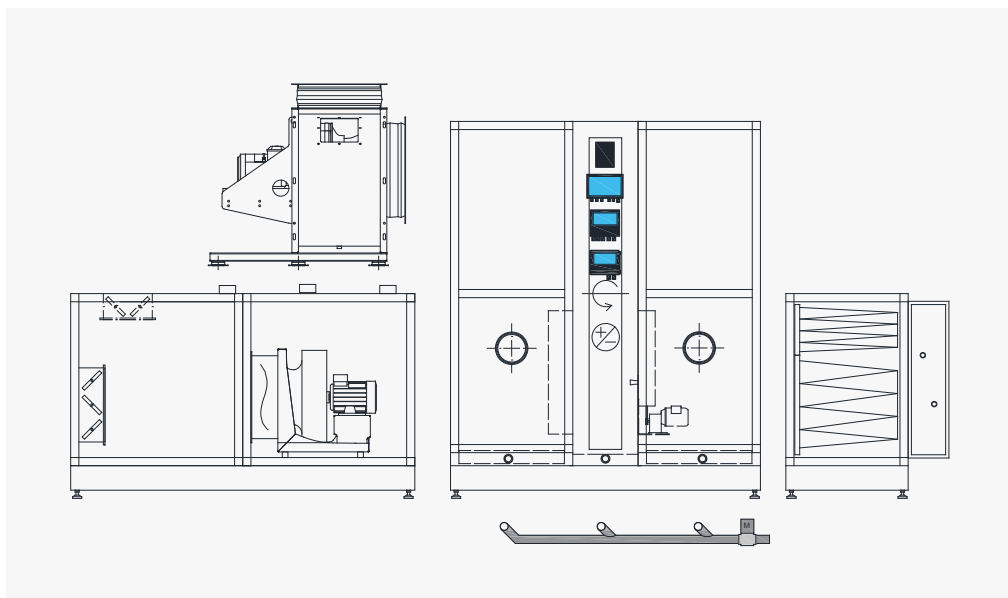
05

PSA-K
Maalaamot
2,6-7,1 m³/s



06

PSA-K-P
Maalaamot
2,6-7,1 m³/s



05 PSA-K

Koje sisältää asennusvalmiin roottoriosan PSA-RV sekä koteloituidu kojeosat ja poistopuhaltimen alustalle asennettuna. Toimitus sisältää kaikki toimintaan tarvittavat säätö- ja sähkölaitteet kaapeloituna. Koje on tehtaalla koekäytetty. Koje on ATEX-luokiteltu.

06 PSA-K-P

Toimitus käsittää asennusvalmiin roottoriosan PSA-RV varusteineen ja säätölaitteineen sekä kaikki kuvassa olevat ilmanvaihtokojeen osat irrallaan toimitettuna. Koje kootaan ja varustellaan työmaalla. Kojeosat ovat ATEX-luokiteltu.

Taniplan Oy:n kaupallisia kohteita, joiden ilmanvaihdossa on käytetty korkeapainevedellä puhdistettavaa lämmöntalteenottoroottoria:

Kohde	Paikkakunta	Vuosi	Prosessi
Teräspeikko Oy ¹⁾	Lahti	1991	Hitsaus
Konepaja Ceiko	Turku	1996	Maalaus
Konepaja Ceiko	Turku	1996	Maalaus
Oilon Tehdas Oy	Lahti	1997	Hitsaus
Teräspeikko Oy ¹⁾	Lahti	2004	Hitsaus
Teräspeikko Oy ¹⁾	Lahti	2004	Hitsaus
Teräspeikko Oy ¹⁾	Lahti	2006	Hitsaus
Kustavin Puu Oy ²⁾	Kustavi	2006	Maalaus
Vahterus Oy	Kalanti	2007	Hitsaus
Holmet Oy	Lahti	2007	Hitsaus
Maalaamo	Rakvere	2008	Maalaus
Rautapohjan konepaja	Jyväskylä	2009	Hitsaus
Hitsaamo	Rakvere	2011	Hitsaus
Konepaja Lipponen Oy	Laitila	2011	Hitsaus
Hitsaamo	Rakvere	2012	Hitsaus
Junttan Oy	Kuopio	2012	Hitsaus
Mep Steel Oy	Ylöjärvi	2012	Hitsaus
Vahterus Oy	Kalanti	2012	Hitsaus
Terästyö Salminen Oy	Eura	2013	Hitsaus
Kirike Oy	Outokumpu	2013	Hitsaus
Lujabetoni Oy	Taavetti	2014	Hitsaus
Hitsaushalli	Rakvere	2014	Hitsaus
Oppilaitos	Rakvere	2017	Hitsaus
Vahterus	Kalanti	2018	Hitsaus
U:gin Rautavalimo Oy	Uusikaupunki	2018	Valimo
Lehtosen konepaja Oy	Peipohja	2019	Hitsaus
IS Works Oy	Pori	2019	Hitsaus
VR Konepaja	Pieksämäki	2019	Hitsaus
VR Konepaja	Pieksämäki	2020	Hitsaus
Salmen Metall	Kuopio	2021	Hitsaus
Andritz Warkaus Works Oy	Varkaus 3 kojetta	2021	Hitsaus
YARA	Siilinjärvi	2022	Hitsaus
Vahterus Oy Halola	Kalanti 2 roottoria	2022	Hitsaus
Alvarin Metall Oy	Karviankylä	2022	Hitsaus
TK-Vilmet Oy	Vilppula 2 kojetta	2022	Hitsaus
Konepaja	Rakvere	2023	Hitsaus
Vaasan kuljetuskanavat Oy	Vaasa	2023	Hitsaus

1) Peikko Finland Oy nykyisin

2) Laite siirtynyt vuonna 2021 Vahterus Oy:n käyttöön