

Kelio

GLOBAL WORK-LIFE SOLUTIONS

Presentación

La gama de hardware





Los terminales de **comunicación** diseñ





ados por sus usuarios





Kelio **Visio** **X4**

El
pequeño
terminal
táctil



FUNCIONES

Gestión de **tiempos**

- Comenzar/finalizar su tiempo de presencia
- Comenzar/finalizar una ausencia o misión



Seguimiento de las **actividades**

- Comenzar/finalizar una actividad
- Introducir notas y cantidades



Control **de acceso**

- Apertura de puertas
- Consulta de reservas de salas



FUNCIONES

Gestión de **tiempos**

- Comenzar/finalizar su tiempo de presencia
- Comenzar/finalizar una ausencia o misión
- Declarar sus presencias



Seguimiento de las **actividades**

- Comenzar/finalizar una actividad
- Introducir notas y cantidades



Solicitudes **de ausencia**

- Hacer solicitudes de ausencia



Control **de acceso**

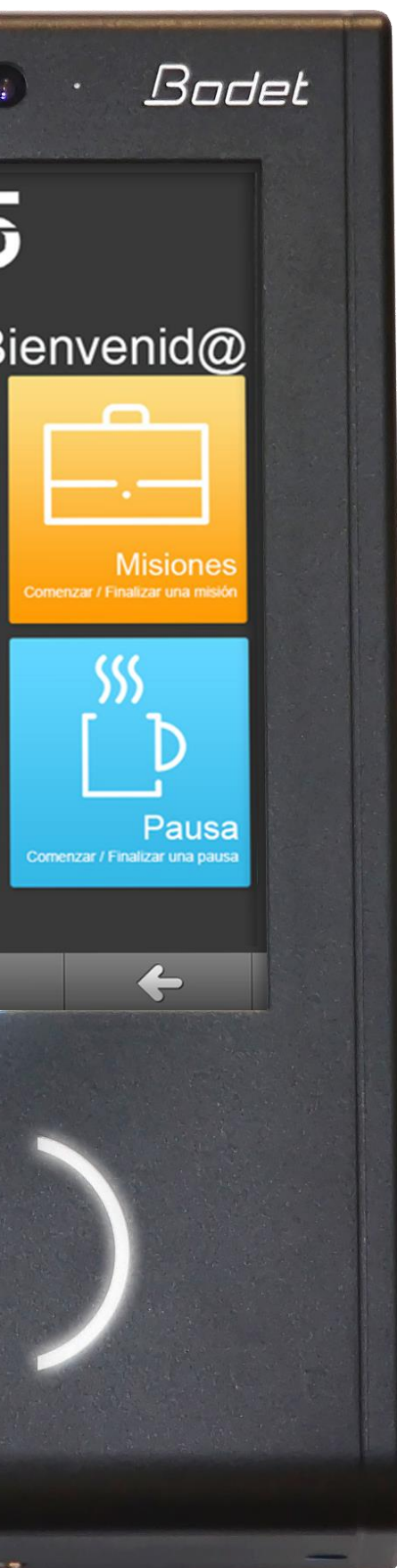
- Apertura de puerta
- Borne visitante
- Reserva de salas



Herramientas **colaborativas**

- Buzón de sugerencias
- Sondeos





Kelio Visio X7

Adaptado a sus
necesidades
Simple e intuitivo
Ultrapersonalizable

TERMINALES A SU IMAGEN



KELIO APPS

Todas las aplicaciones están disponibles en el terminal Kelio Visio X7. El terminal Kelio Visio X4 también puede albergar la mayoría de las aplicaciones.



PANTALLA DEL PORTAL

Personalizable con los colores de la empresa, con un fondo de pantalla específico, un logotipo o una gama de colores particular.



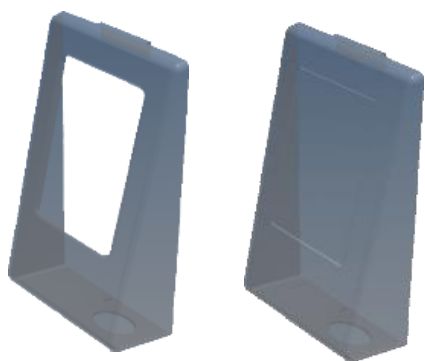
ESPACIO USUARIO

Conexión a las cuentas de usuario, con acceso a las Kelio Apps, a resultados y a gráficos.

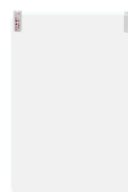
Accesorios

X7

Protección
plástica cerrada
o abierta



Película
plástica
antiarañazos



Caja estanca +
Caja estanca con
termostato





Kelio Xtrem

Terminal
diseñado para
todos los
entornos...
incluso los más
extremos



FUNCIONES

Terminal de gestión de tiempos **conectado**

- Envío de los fichajes en tiempo real

Terminal de gestión de tiempos **autónomo**

- Recuperación de los fichajes mediante llave USB en emplazamientos itinerantes

Lector de acceso **seguro**

- Apertura de un acceso en zona sensible



Resistente a impactos

Resistente al frío

Resistente al calor

Resistente al polvo



IK08
IP65



CARACTERÍSTICAS TÉCNICAS



	Kelio Visio X4	Kelio Visio X7	Kelio Xtrem
Modo de identificación	RFID, Bluetooth Low Energy/NFC, código, huella digital	RFID, Bluetooth Low Energy/NFC, código, huella digital	RFID, Bluetooth Low Energy/NFC, código, huella digital
Dimensiones (LxAxP, mm)	109,4 x 220 x 75	147,5 x 290,5 x 100	76,5 x 216,5 x 99,5
Pantalla	4,3” Pantalla táctil resistiva	2” Pantalla táctil capacitiva	41,8 x 27x9 mm OLED de alto contraste
Cámara	Opcional	De serie	No
Modo de comunicación	Ethernet Opcional: Wi-Fi y GSM	Ethernet Opcional: Wi-Fi y GSM	Ethernet TCP/IP o USB
Temperatura de funcionamiento	De 0 °C a +40 °C	De -0 °C a +40 °C	De -15 °C a +50 °C
Peso del aparato	513 g	1500 g	585 g
Uso en exteriores	No	No	Sí
Funciones	Comenzar/finalizar Lector de documentos Web Espacio usuario Mensajería Apertura de puerta Introducir Notas y cantidades Consulta de reservas de salas	Comenzar/finalizar Lector de documentos Web Espacio usuario Mensajería Apertura de puerta Introducir Notas y cantidades Reserva de salas Declaración de presencia Ausencia Borne visitante Buzón de sugerencias Sondeo Reglas/extensiones	Fichaje Señalización de presencia Fichaje hasta 3 niveles de actividad Selección del horario diario
Modelos	MIFARE DESFire/Classic/ Bluetooth Low Energy/NFC Electronic Marin Stid HID Proximidad UID Legic iCLASS	MIFARE DESFire/Classic/ Bluetooth Low Energy/NFC Electronic Marin Stid HID Proximidad UID Legic iCLASS	MIFARE DESFire/Classic/ Bluetooth Low Energy/NFC Electronic Marin Stid

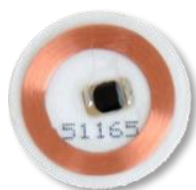
Modos de identificación



Llavero de
cuero



Llaveros de
plástico



Etiquetas
autoadhesivas



Tarjeta de plástico



Huella digital



Bluetooth
Low Energy /
NFC



Reconocimiento
facial

758934

Código
personal



FaceStation 2

El terminal de
reconocimiento
facial
inteligente



RECONOCIMIENTO FACIAL



Gestión de tiempos de presencia

- Reconocimiento facial rápido
- Fichaje sin contacto hasta 2000 usuarios
- Grabación de imágenes de alta calidad
- Posibilidad de uso con alta luminosidad (25.000 lx)
- Tecnología infrarroja de bloqueo de rostros falsos

Control de acceso

- En oficinas
- En fábricas de procesamiento de alimentos o en hospitales, donde la higiene es un aspecto importante
- En centros de datos, institutos de investigación y bancos, que necesitan una seguridad reforzada

Funcionalidades clave de FaceStation

- Rendimiento y manejabilidad excepcionales
- Instalación ajustable de 145 cm a 210 cm





FaceLite

El terminal de
reconocimiento
facial
compacto



CARACTERÍSTICAS TÉCNICAS

	FaceStation2	FaceLite
Modo de identificación	Reconocimiento facial	Reconocimiento facial
Dimensiones (LxAxP, mm)	109,4 x 220 x 75	147,5 x 170 x 76
Pantalla	4" en color	2" en color, no táctil
Toma de fotos	Color	Blanco y negro
Ethernet	10/100/1000 Mbps	10/100/1000 Mbps
Temperatura de funcionamiento	De -20 °C a +50 °C	De -20 °C a +50 °C
Alimentación	Alimentación 24 Vdc 2,5 A (no suministrada)	Alimentación 24 Vdc 2,5 A (no suministrada)
Peso del aparato	548 g	296 g
Compatibilidad Kelio	A partir de la versión 3.3	A partir de la versión 4.3E
Consulta de resultados	No	No
Uso en exteriores	No	No

Lectores



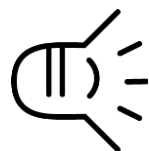
Una **gama polivalente** que se adapta





a todo tipo de usos y entornos





Kelio Pass

El lector de
acceso
vanguardista y
seguro



Control de **acceso**/g

Un fichaje en entrada o de salida y la apertura de una puerta.

Gestión de **actividad**

El lector puede estar dedicado a la gestión de la actividad.

Gestión de **alarmas**

El lector puede estar dedicado a la gestión de alarmas en caso de alerta de incendio.



Kelio Pass

antivandálico

El lector de acceso
ultrarresistente



estión de **tiempos**

salida puede provocar la

des

do a una actividad.

do al recuento de personas en



Lector de acceso **con** **teclado**

Un lector de
acceso
polivalente con
tarjeta y teclado



CARACTERÍSTICAS TÉCNICAS

	Kelio Pass	Kelio Pass antivandálico	Lector teclado
Modo de identificación	RFID, Bluetooth Low Energy/NFC	RFID, Bluetooth Low Energy/NFC	RFID, código
Dimensiones (LxAxP, mm)	68,5 x 126 x 38	113 x 184 x 46,5	80 x 106,64 x 26
Alimentación	12/24 Vdc PoE 13W	12/24 Vdc	12 Vdc
Conexión	RS485 Polling RS485 OSDP V2 Ethernet IP	RS485 Polling RS485 OSDP V2	RS485 con convertidor de protocolo
Temperatura de funcionamiento	De -15 °C a +60 °C	De -15 °C a +60 °C	De -20 °C a +70 °C
Protección	IP54 IK08	IP65 IK08	IP65 IK08
Uso en exteriores	Sí	Sí	Sí
Modelos	MIFARE DESFire/Classic/ Bluetooth Low Energy/NFC Electronic Marin Stid HID Proximidad	MIFARE DESFire/Classic/ Bluetooth Low Energy/NFC Electronic Marin Stid HID Proximidad	MIFARE Classic MIFARE DESFire CSN MIFARE Classic CSN MIFARE DESFire

Manetas



Hardware
seguro y c

Control de acceso

Lectores de acceso in
Conexión **inalámbr**
cilindro y el sistema d
cambia solo la manija
accesos interiores

Ideal para configura
puertas existentes

Manijas



de acceso
de diseño

Cilindros



so

integrados en los cilindros
ica entre la maneta/el
e acceso sin cableado: se
a de la puerta para los

ar un control de acceso en

CARACTERÍSTICAS TÉCNICAS



	Manetas	Manijas	Cilindros
Modo de identificación	RFID	RFID	RFID
Dimensiones (LxAxP, mm)	41 x 312 x 195	55 x 56 x 13,5	43 x 32 mm (L x Ø)
Alimentación	Pila de litio CR123A	Pila de litio CR123A	Pila de litio CR2
Conexión	Inalámbrica con RS485	Inalámbrica con hub de comunicación RS485	Inalámbrica con hub de comunicación RS485
Temperatura de funcionamiento	De -25 °C a +60 °C	De 0 °C a +55 °C	De -20 °C a +55 °C
Protección	IP54	IP42	IP65
Uso en exteriores	Sí	No	No
Modelos	Mifare DESFire n°Kelio	Mifare DESFire n°Kelio	Mifare DESFire n°Kelio



Lector biométrico **BIOENTRY P2**

Lector de
acceso de
alta
seguridad





Lector biométrico **BIOENTRY W2**

Lector de
acceso
para
exterior

CARACTERÍSTICAS TÉCNICAS



	BIOENTRY P2	BIOENTRY W2
Modo de identificación	Huella digital	Huella digital
Dimensiones (LxAxP, mm)	50 x 164 x 37,5	50 x 172 x 43,5
Alimentación	12 Vdc 1,5A	12 Vdc 600mA
Conexión	Ethernet IP Esclavo de un Visio X7, X4 o controlador P6	Ethernet IP PoE Esclavo de un Visio X7, X4 o controlador P6
Temperatura de funcionamiento	De -20 °C a +50 °C	De -20 °C a +50 °C
Peso del aparato	201 g	251 g
Protección	-	IP67 IK09
Uso en exteriores	No	Sí
Modelos	Electronic Marin 125 kHz MIFARE Classic MIFARE DESFire HID Proximidad	Electronic Marin 125 kHz MIFARE Classic MIFARE DESFire HID Proximidad

RECONOCIMIENTO PLACAS DE MATRÍCULA

Transforme
sus placas de
matrícula...



Control de acceso

Tras haber declarado la entrada de su ficha, el empleado puede acceder con su vehículo (profesional). Asociado a **Kelio Ge** reconocimiento de placas para la llegada de un visitante, concederle acceso a...

MIENTO DE MATRÍCULA



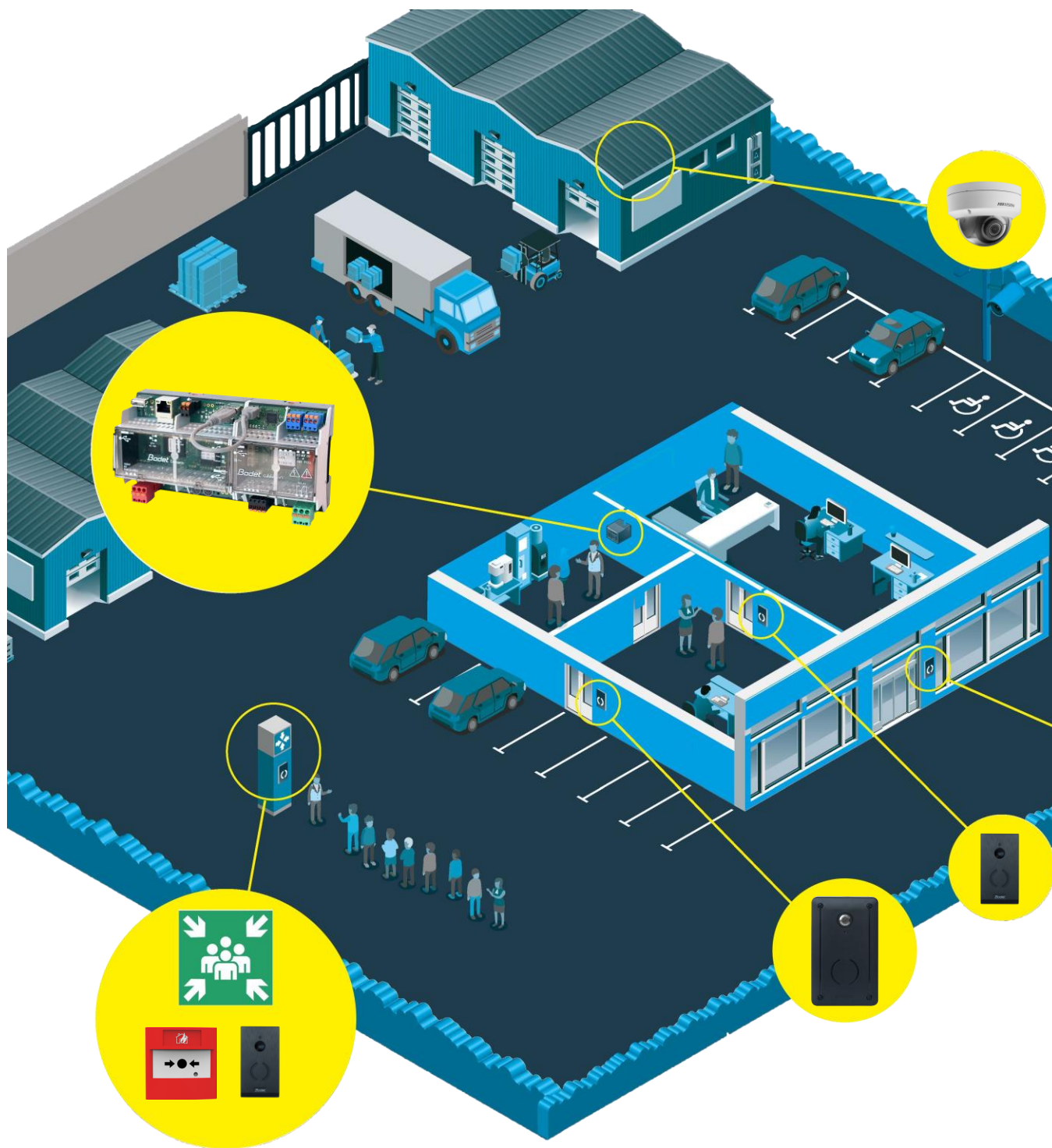
...en
tarjetas
de acceso

o

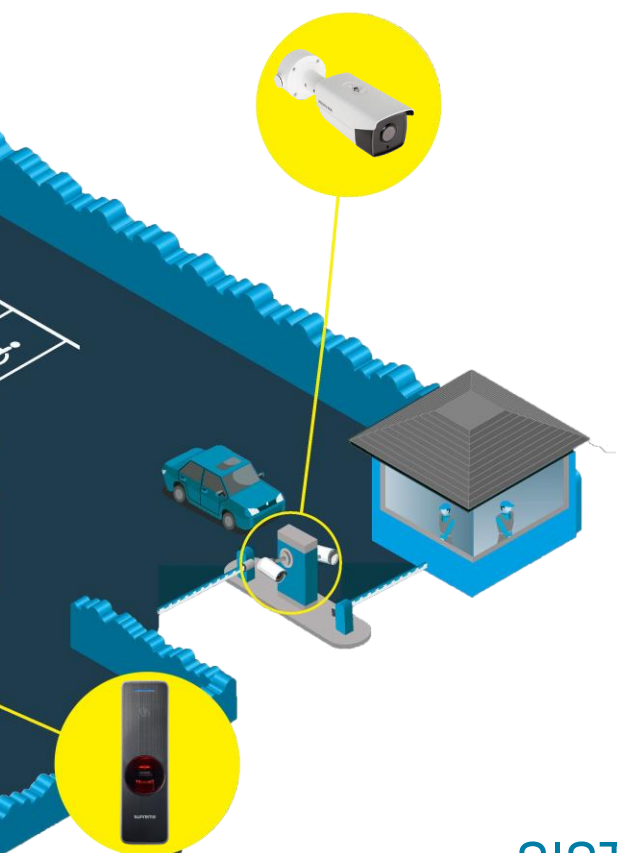
as placas de matrícula en
podrá franquear un acceso
ional o personal).

estión de visitantes, el
placas permite registrar
tante identificado y
a las instalaciones.

Hardware de **fabricación francesa**



a para gestionar sus equipos



ADAPTADO PARA:

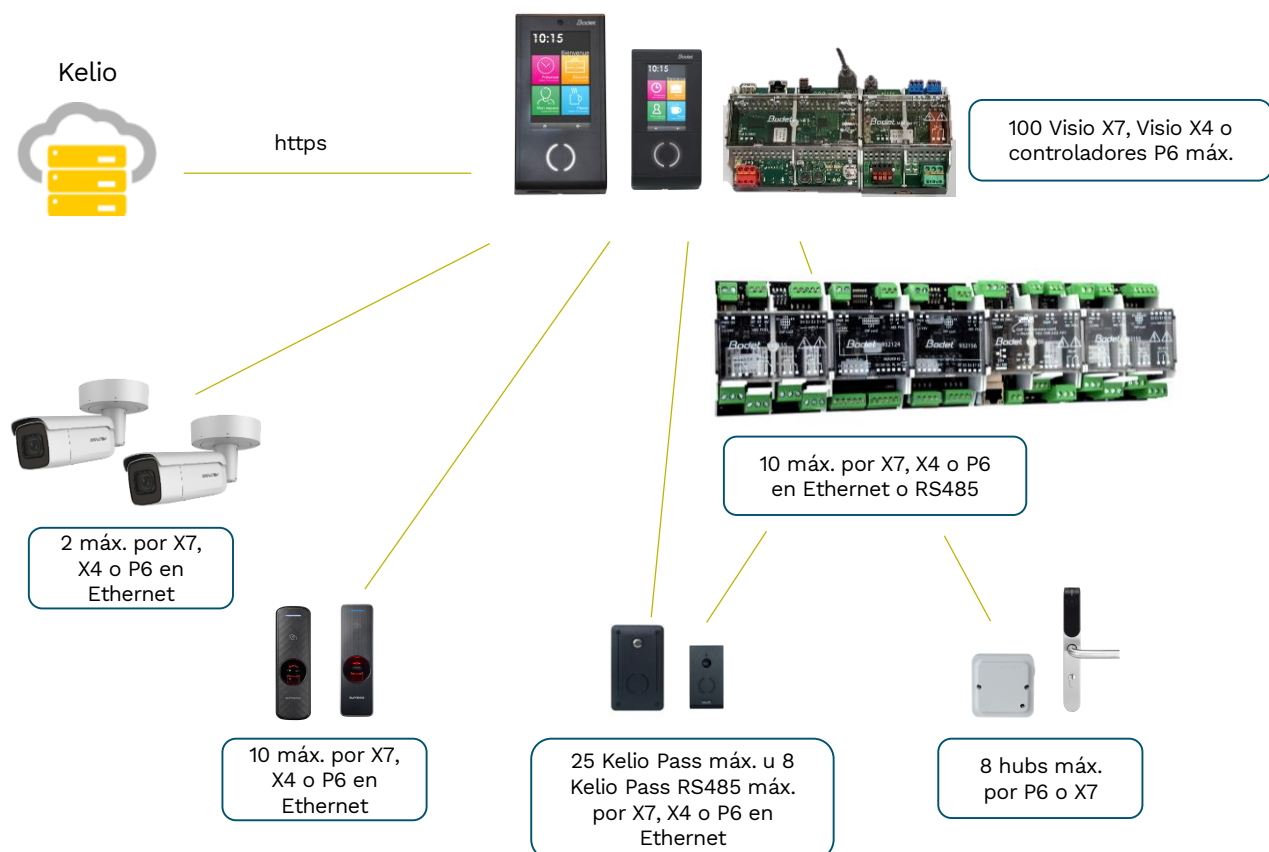
- SISTEMAS DE EVACUACIÓN DE EMERGENCIA



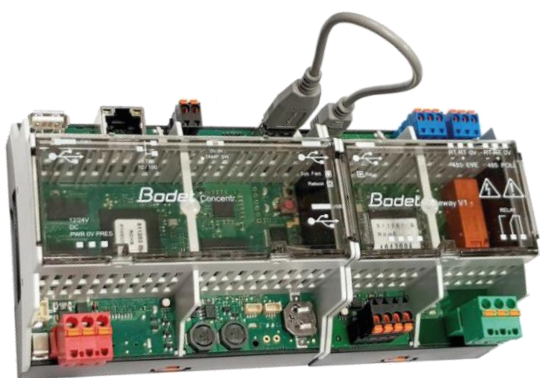
- SISTEMAS DE GESTIÓN DE EDIFICIOS



Arquitectura hardware



Terminales con **resorte** extraíbles para evitar los errores de cableado



Información visual con la ayuda de **LED**:

- Comunicación de entradas/ salidas
- Estado de las entradas/salidas (activo o inactivo)
- Estado de la conexión hardware

Un **color** para cada uso

- **Rojo:** Bornes de alimentación
- **Negro:** Ubicación de las entradas
- **Verde:** Ubicación de las salidas
- **Azul:** Ubicaciones RS485

HARDWARE

CONTROLADOR P6

- Conexión IP entre el servidor Kelio y los terminales (control de acceso o gestión de tiempos). Compatible con productos de gamas anteriores.
 - Capacidad: 2000 empleados y 25 dispositivos periféricos
 - Tamaño: 6M
 - Alimentación: 12V o 24Vdc



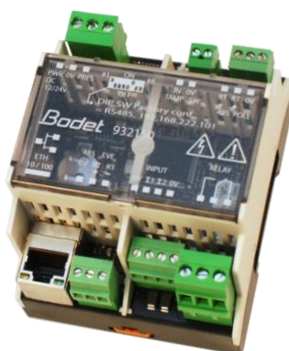
GATEWAY RS OSDP V2

- Módulo esclavo, conectado al controlador P6 mediante USB
- Gestión de periféricos RS485: 2 entradas, 1 salida
 - Conexión: USB, RS485
 - Tamaño: 4M
 - Montaje sobre carril DIN
 - Alimentación: USB



INTERFACE LECTORA

- Gestión de 1 puerta (autónoma) o de hasta 8 puertas con módulos adicionales
 - Conexión: Ethernet IP o RS485 eventual
 - Tamaño: 4M
 - Montaje sobre carril DIN
 - Alimentación: 12/24 V PoE, salida con alimentación 600 mA máx.



MÓDULO 8 ENTRADAS

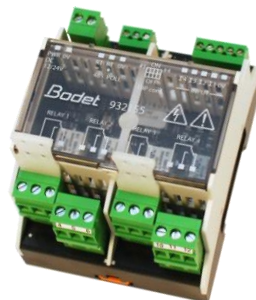
- Gestión de 8 entradas contacto seco
 - Conexión: Conexión RS485 a la IL V4 (2 máx.) o a un concentrador (8 máx.)
 - Tamaño: 3M
 - Montaje sobre carril DIN
 - Alimentación: 12/24 V



HARDWARE

MÓDULO 4 ENTRADAS/4 SALIDAS

- Gestión de 4 entradas y 4 salidas
 - *Conexión: Conexión RS485 a la IL V4 (2 máx.) o a un concentrador (8 máx.)*
 - *Tamaño: 4M*
 - *Montaje sobre carril DIN*
 - *Alimentación: 12/24 V*



ALIMENTACIÓN CARRIL DIN SLAT 12 / 24 V

- Corriente de salida 4/3 A máx. compartida en 2 salidas
 - *Tamaño: 7M*
 - *Fijación sobre carril DIN en cofre*
 - *Alimentación: Tensión monofásica: 110 V-240 V 50-60 Hz*



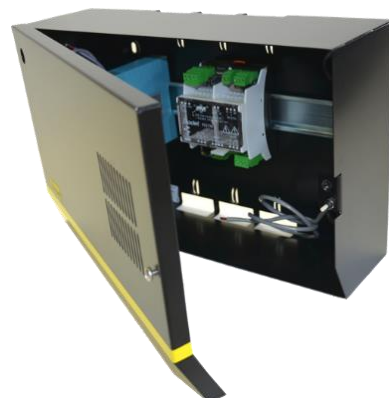
MÓDULO DE ALIMENTACIÓN 12 V NO SECURIZADA 1,5 A

- Salida 12 Vdc, 1,5 A
 - *Tamaño: 1M*
 - *Fijación sobre carril DIN en cofre*
 - *Alimentación: 230Vac 50Hz*



COFRES

- Cajas modulares de diferentes tamaños:
 - *Cofre de 18 módulos*
 - *Cofre de 25 módulos*
 - *Cofre de 65 módulos*
 - *Cofre de alimentación 12 V securizada 3 A*
 - *Pack Interface Lectora 1 acceso PoE*
 - *Pack Interface Lectora 1 acceso 12 V securizada*
 - *Pack Interface Lectora 1 acceso 230 V no securizada*
 - *Pack Interface Lectora 5 accesos 12 V securizada*
 - *Pack Interface Lectora 5 accesos 12 V no securizada*





GLOBAL WORK-LIFE SOLUTIONS

96,2 %

de clientes **satisfechos**
con la **implantación**
(encuesta realizada en 2021
sobre 6624 respuestas)

99 %

de clientes **satisfechos**
con la **asistencia**
(encuesta realizada en 2021
sobre 7944 respuestas)

20

idiomas
disponibles en
el software

35.000

clientes en
todo el mundo

5 millones

de **usuarios**
diarios

68,1 M€

de **cifra de**
negocio

520

empleados

35 años

de **experiencia**

Todos nuestros colaboradores ponen a su disposición su competencia y su experiencia en los campos de la gestión de tiempos, de los recursos humanos y del control de acceso con el fin de apoyarle y garantizar el éxito de su proyecto.

Auditoría

Análisis funcional

Instalación asistida

Instalación en modo
proyecto

Seguimiento de la
postproducción

Instalación

Formación

Parametrización

Asistencia

Terminales

X7



X4



Xtrem



Lectores

Kelio Pass/
antivandálico



Architect



Maneta



Manija



Cilindro



BioEntry



Cámaras

Lectores de cámara ANPR



Reconocimiento facial

FaceStation2

FaceLite





Hardware de control de acceso

Comandos de acceso



Alimentación



Cofres



Tarjetas

Tarjetas

Llaveros

Etiquetas autoadhesivas

Portatarjetas



Kelio

**Boulevard du Cormier
CS 40211
49302 CHOLET Cedex
FRANCIA**



www.kelio.com

Kelio



Ref.: 654285 C