

l'acier

marier
accessibilité,
robustesse et
faible impact
carbone





Elko
H 2250 / L 1900 : 900
+ fixe 1000
Gris 7022 texturé.



Elko



Sookie



Vue intérieure
Décor embouti uniquement
face intérieure sur Elko,
Sookie, Kiara et Heidi



Kiara



Heidi



DESIGN BEL'M

ligne d'équilibre

La barre de tirage intégrée et
soulignée d'inserts inox apporte
une élégante sobriété à ces portes
à l'esprit résolument contemporain.

Elko : Noir 9005 texturé. H 2250.
Sookie : Gris 7016 texturé
Kiara : Blanc 9016 texturé
Heidi : Gris 2400 texturé

Acier 48 : Ud=1,4 ; €€
Acier 68+ : Ud=1,4 ; €€€
Acier 48 : Ud=1,1 ; €€
Acier 48 : Ud=1,1 ; €€

Acier 68+ : Ud=1,2 ; €€€
Acier 68+ : Ud=1,2 ; €€€
Acier 68+ : Ud=0,76 ; €€€
Acier 68+ : Ud=0,76 ; €€€



Haro
H 2150 / L 1200 : 900 + fixe vitré 300
Gris 7022 texturé
+ serrure SA2P2C motorisée
avec ouverture à clavier à code
cf p. 183
Barre de tirage en option.

Vue intérieure
Décor emboufi en
standard, décor ton bois
disponible en option



Haro



DESIGN BEL'M

mixer les matières

Sur la face extérieure, un insert
aspect bois, finement serti de
baguettes ton inox... le détail
déco qui fait toute la différence.



Visby



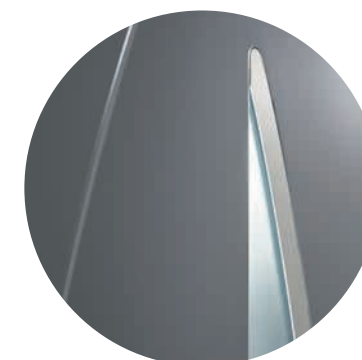
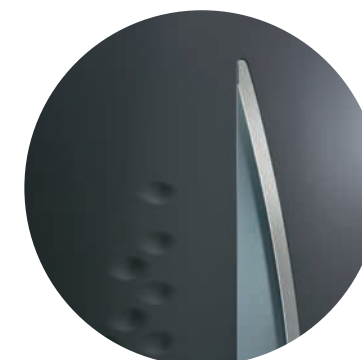
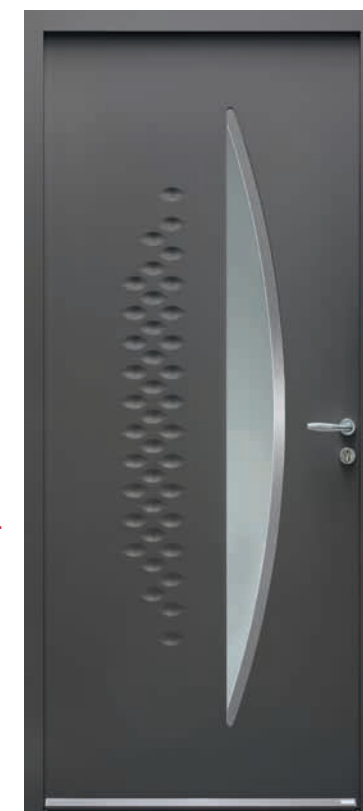
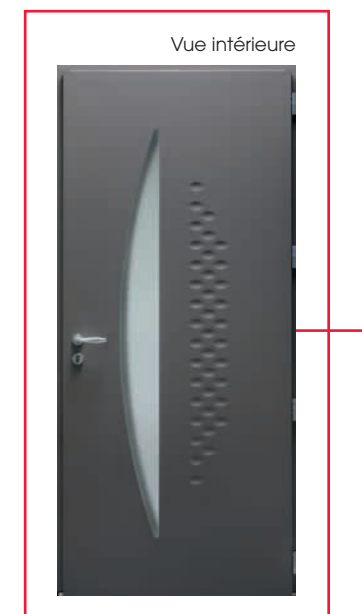
Moja

**Retrouvez toutes les vues
intérieures sur belm.fr**

Haro : Rouge 3004 texturé
Acier 48 : Ud=1,4 ; €€
Acier 68+ : Ud=1,2 ; €€€

Visby : Gris 2900 texturé
Acier 48 : Ud=1,1 ; €€
Acier 68+ : Ud=0,75 ; €€

Moja : Gris 7039 satiné
Acier 48 : Ud=1,4 ; €€
Acier 68+ : Ud=1,2 ; €€€
Barre de tirage en option avec serrure
SA2P2C. Décor ton bois en applique sur
le vitrage, face extérieure uniquement.



DESIGN BEL'M

liseré ton inox

Subtil détail : sur la face extérieure, un liseré couleur inox vient souligner le vitrage affleurant.



Les garanties ACIER
les plus hautes du marché
cf p. 194



Morgane : Gris 2900 texturé
Acier 48 : Ud=1,3 ; €€
Acier 68+ : Ud=1,1 ; €€€
Génie : Gris 9007 texturé
Acier 48 : Ud=1,3 ; €€
Acier 68+ : Ud=1,1 ; €€€



Génos

H 2150 / L 1200 : 900
+ fixe vitré 300
ferré sur meneau
Gris 7039 satiné
Acier 48 : Ud=1,3 ; €€
Acier 68+ : Ud=1,1 ; €€
Poignée noire en option.

Marquise Zénith

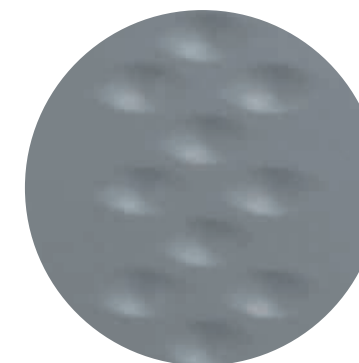
1800 mm
Gris 7039 satiné.
Retrouvez toutes
les marquises p. 187



Galibier



Modane



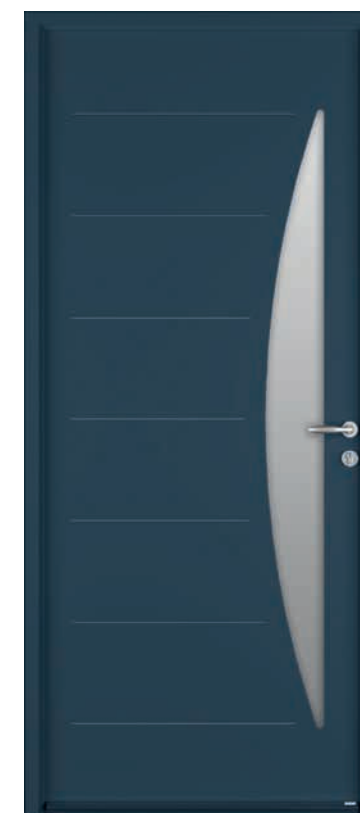
DESIGN BEL'M

relief de caractère

Un décor embouti donne du relief
à la porte Modane et souligne son
vitrage affleurant.



Radian - evo



Hexagone - evo



Marelle

Galibier : Noir 2100 texturé
Barre de tirage ronde 600 mm en option
Modane : Gris 2400 texturé
Radian - evo : Noir 2100 texturé
Hexagone - evo : Bleu 2700 texturé
Marelle : Gris 7039 satiné

Acier 48 : Ud=1,1 ; €
Acier 48 : Ud=1,3 ; €€
Acier 48 : Ud=1,2 ; €
Acier 48 : Ud=1,4 ; €€
Acier 48 : Ud=1,5 ; €€

Acier 68+ : Ud=0,75 ; €€
Acier 68+ : Ud=1,1 ; €€
Acier 68+ : Ud=0,86 ; €€
Acier 68+ : Ud=1,1 ; €€
Acier 68+ : Ud=1,2 ; €€

Retrouvez toutes les vues
intérieures sur belm.fr



Équation



Cougar



Alia



Impala - evo



Delta - evo

Retrouvez toutes
les vues intérieures
sur belm.fr

Équation :

Gris 2900 texturé

Acier 48 : Ud=1,1 ; €

Acier 68+ : Ud=0,75 ; €€

Cougar :

Gris 7039 satiné

Acier 48 : Ud=1,1 ; €€

Acier 68+ : Ud=0,75 ; €€

Barre de tirage et serrure SA2P2C
en standard.

Alia :

Noir 2100 texturé

Acier 48 : Ud=1,1 ; €

Acier 68+ : Ud=0,75 ; €€

Décor ton inox disponible
en face intérieure en option.

Impala - evo :

Gris 7047 satiné

Acier 48 : Ud=1,4 ; €€

Acier 68+ : Ud=1,1 ; €€

Delta - evo :

Gris 7047 satiné

Acier 48 : Ud=1,4 ; €€

Acier 68+ : Ud=1,1 ; €€€

L 1300 : 900 + semi-fixe

Abscisse - evo 400.



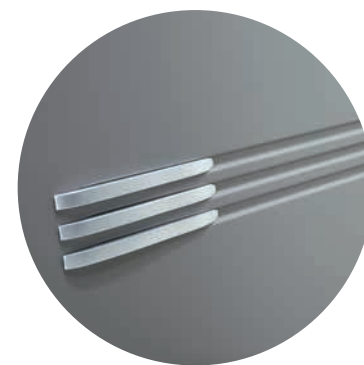
Delta - evo
H 2150 / L 900
Noir 2100 texturé.



Touch



City - evo



DESIGN BEL'M

décor souligné

Une triple ligne griffée d'inserts inox face extérieure uniquement, vient ponctuer ces modèles et leur donne toute leur singularité.



Pika



Oryx - evo



Abscisse - evo

Touch : Gris 7004 satiné
City - evo : Gris 2900 texturé
Pika : Gris 7035 satiné
Oryx - evo : Gris 7039 satiné
Abscisse - evo : Gris 7016 satiné

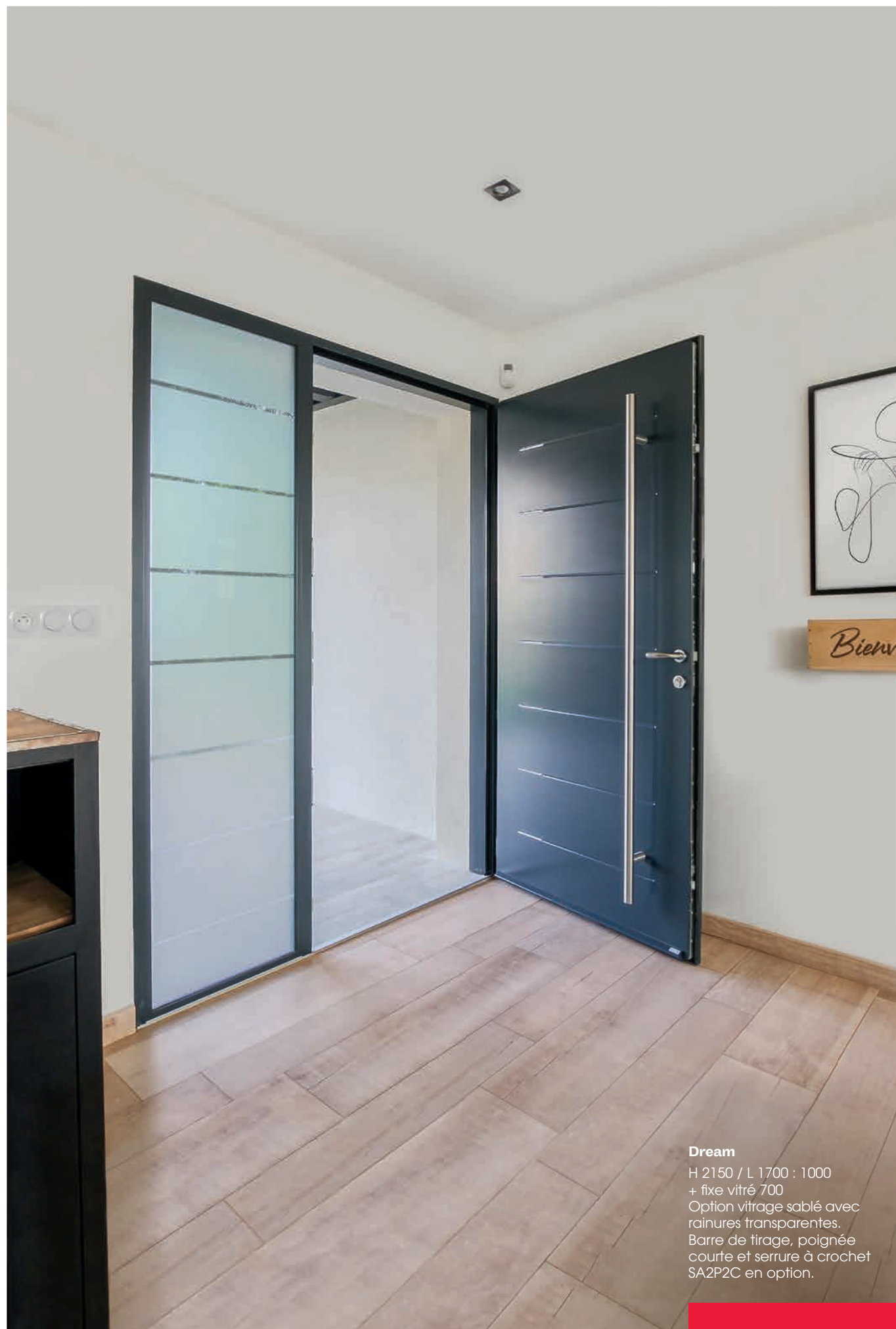
Acier 48 : Ud=1,1 ; €
Acier 48 : Ud=1,4 ; €€
Acier 48 : Ud=1,1 ; €
Acier 48 : Ud=1,4 ; €€
Acier 48 : Ud=1,4 ; €

Acier 68+ : Ud=0,75 ; €€
Acier 68+ : Ud=1,1 ; €€€
Acier 68+ : Ud=0,75 ; €€
Acier 68+ : Ud=1,1 ; €€
Acier 68+ : Ud=1,1 ; €€

Retrouvez toutes
 les vues intérieures
 sur belm.fr



Abscisse - evo
 H 2150 / L 1300 : 900
 + fixe vitré 400
 Gris 7016 texturé.



Dream
H 2150 / L 1700 : 1000
+ fixe vitré 700
Option vitrage sablé avec
rainures transparentes.
Barre de tirage, poignée
courte et serrure à crochet
SA2P2C en option.



Dream



Feel - evo



Puma

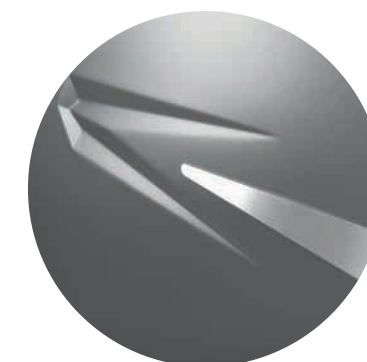


Panthère

RESPONSABILITÉ BEL'M

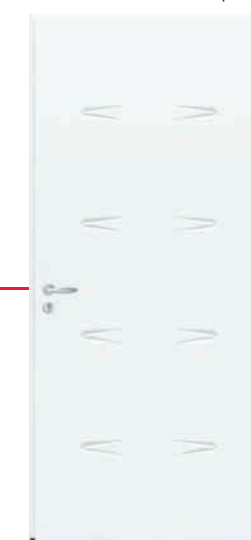
un matériau vertueux

L'Acier, le compromis parfait
entre impact carbone réduit
et durabilité. Découvrez
les résultats de l'Analyse
de Cycle de Vie de
nos produits sur inies.fr



Décor ton inox face extérieure
et en option face intérieure

Vue intérieure
Bicoloration Blanc 9016
satiné en option



Dream : Gris 7030 satiné
Décor ton inox face extérieure uniquement
Feel - evo : Bleu 2700 texturé
Décor ton inox face extérieure uniquement
Puma : Gris 2400 texturé
Panthère : Gris 7004 satiné

Acier 48 : Ud=1,1 ; €
Acier 48 : Ud=1,4 ; €€
Acier 48 : Ud=1,1 ; €
Acier 48 : Ud=1,1 ; €

Acier 68+ : Ud=0,75 ; €€
Acier 68+ : Ud=1,1 ; €€
Acier 68+ : Ud=0,75 ; €€
Acier 68+ : Ud=0,75 ; €€

Retrouvez toutes
les vues intérieures
sur belm.fr



Sorbonne l'acier en relief

Une porte Acier au design classique, qui fait la part belle aux moulures et à la cimaise, pour plus de caractère.

Sorbonne
H 2150 / L 900.
Bicoloration en option. Bleu 2700 texturé
Acier 48 : Ud=1,1 ; €€
Acier 68+ : Ud=0,75 ; €€



Rivoli
H 2700 : 2250
+ imposte 450 / L 1000
Bleu 2700 texturé,
Acier 48 : Ud=1,4 ; €€
Acier 68+ : Ud=1,1 ; €€€
Poignée noire en option.

l'acier

distingue vos classiques

Avec son vitrage sérigraphié esprit grille à volutes, le nouveau modèle Rivoli vient étendre le choix de personnalisation de notre gamme classique.

Garantie



notre sélection classique acier 48 ou 68 mm

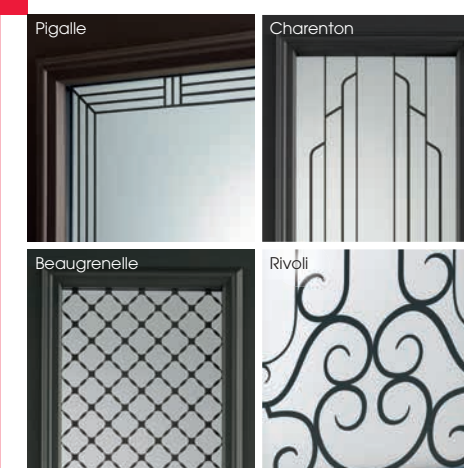


¹ Disponible avec ou sans cimaise.

choix de quincaillerie

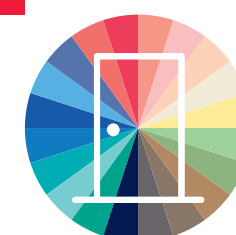


décors de vitrage sérigraphiés (teinte proche RAL 7022)



Autres types de vitrages ?
Nous consulter.

nuancier étendu



Large choix
de couleurs
monocoloration
et bicoloration.

avec ou sans cimaise





Vitrages sérigraphiés Gris
(sur Beaugrenelle également)



Sorbonne : Rouge 3004 texturé
L 1300 : 900 + semi-fixe 400
Charenton : Noir 2100 texturé
Pigalle : Brun 8019 satiné

Acier 48 : Ud=1,1 ; €€

Acier 48 : Ud=1,4 ; €€
Acier 48 : Ud=1,4 ; €€

Acier 68+ : Ud=0,75 ; €€

Acier 68+ : Ud=1,1 ; €€€
Acier 68+ : Ud=1,2 ; €€€



Sorbonne

RESPONSABILITÉ BEL'M

**rien ne
se perd**

Détail qui n'en est pas un,
la cimaise démontable
facilite la réparabilité et
le recyclage en fin de vie.



Charenton



Pigalle



Napali
H 2150 / L 1300
: 900 + fixe 400
Blanc 9016 texturé.



Napali



Parallèle



Galiano



Arti

Napali : Noir 2100 texturé
Parallèle : Gris 7004 satiné
Galiano : Vert 6013 satiné en option
Arti : Gris 7016 satiné

Acier 48 : Ud=1,5 ; €€
Acier 48 : Ud=1,5 ; €€
Acier 48 : Ud=1,5 ; €€
Acier 48 : Ud=1,6 ; €€

Acier 68+ : Ud=1,4 ; €€
Acier 68+ : Ud=1,4 ; €€
Acier 68+ : Ud=1,2 ; €€
Acier 68+ : Ud=1,3 ; €€

Retrouvez toutes
les vues intérieures
sur belm.fr



Arizona



Victoria



Broadway



Orégon



Portland



Miami

Arizona : Gris 7004 satiné
Victoria : Rouge 3004 texturé
Broadway : Gris 2900 texturé
Orégon : Gris 7022 texturé
Portland : Bleu 5003 texturé
Miami : Blanc 9016 satiné

Acier 48 : Ud=1,1 ; €
Acier 48 : Ud=1,2 ; €
Acier 48 : Ud=1,6 ; €€
Acier 48 : Ud=1,6 ; €€
Acier 48 : Ud=1,5 ; €€
Acier 48 : Ud=1,6 ; €€

Acier 68+ : Ud=0,75 ; €€
Acier 68+ : Ud=0,86 ; €€
Acier 68+ : Ud=1,2 ; €€€
Acier 68+ : Ud=1,1 ; €€
Acier 68+ : Ud=1,1 ; €€
Acier 68+ : Ud=1,2 ; €€

Bâton de maréchal ton argent en option.
Bâton de maréchal ton argent en option.

l'acier

marier accessibilité et robustesse

les contemporaines

ACIER 48 Caractéristiques  | En option selon les modèles   
ACIER 68+ Caractéristiques   | En option selon les modèles  

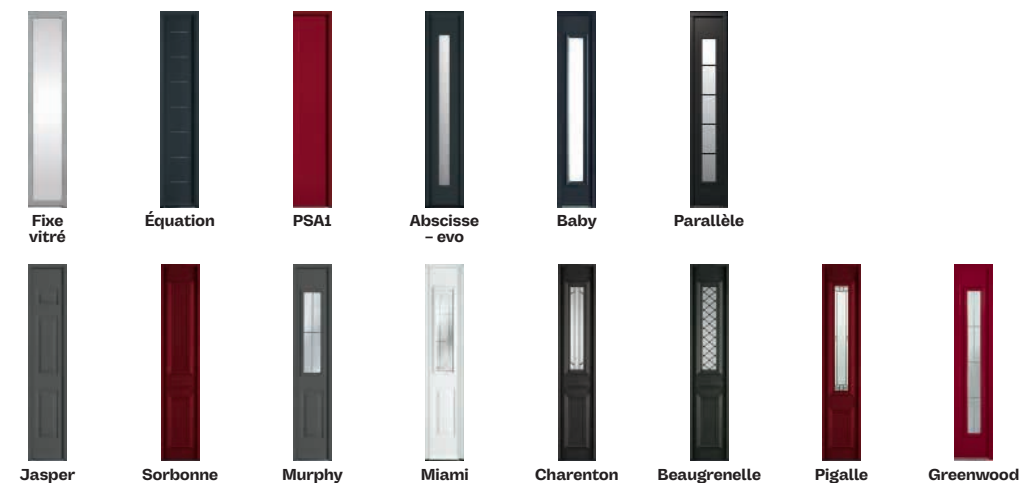


les classiques

ACIER 48 Caractéristiques  | En option selon les modèles   
ACIER 68+ Caractéristiques   | En option selon les modèles  



FIXE ET SEMI-FIXES **ACIER 48** **ET** **ACIER 68+**



IMPOSTES EN DORMANT








le savoir faire sur mesure en acier

Hauteur, largeur, couleur, composition avec semi-fixe ou imposte, options de quincaillerie : nous vous proposons de personnaliser votre porte.

Porte Panthère

En partie haute : H 2250 / L 1000
En partie basse : H 1700 / L 700.

PICTOGRAMMES DES CARACTÉRISTIQUES

 Barillet 5 clés avec carte de réapprovisionnement.  Équipements de sécurité renforcée CR2 disponibles.  Serrure automatique 2 crochets, 2 pènes et 1 pêne ½ tour.  Conforme aux normes pour personnes à mobilité réduite (selon dimensions).
Esthétique coordonnée :  porte de garage Novoferm inspirée du design de la porte d'entrée Bel'M.

l'acier

marier accessibilité et robustesse

	ACIER 68+	ACIER 48
PERFORMANCES		
Épaisseur ouvrant	68 mm	48 mm
Confort thermique Ud (W/m².k)	de 0,75 à 1,4 ■■■■■□	de 1,1 à 1,7 ■■■■■□
Confort acoustique Ra, Tr	de 24 à 29 dB ■■■■■□	de 24 à 29 dB ■■■■■□
Sur-mesure	■■■■■□	■■■■■□
Largeur passage, compatible norme PMR (handicap)	● (largeur tab. 900)	● (largeur tab. 900)
ÉQUIPEMENTS (pour les options complémentaires, voir p. 180-181)		
Serrure automatique 2 crochets / 2 pènes + 2 pènes centraux	○	○
Serrure à relevage 2 crochets / 2 rouleaux + 2 pènes centraux	●	○
Barillet débrayable sécurisé 5 clés Bel'M	●	○
Motorisation des serrures	○	○
GARANTIES (voir l'ensemble des garanties p. 194)		
Finitions (couleur et brillance)	← — 15 ^{ans} ⁽¹⁾ — →	
Fonctionnement mécanique	← — 10 ^{ans} — →	
Serrure	← — 5 ^{ans} — →	

	ACIER 68+	ACIER 48
COMPOSITIONS		
Largeur ouvrant mini/maxi (mm) ⁽²⁾	de 700 à 1011	de 700 à 1011
Hauteur ouvrant mini/maxi (mm) ⁽²⁾	de 1700 à 2250	de 1700 à 2250 ⁽³⁾
Imposte pleine	—	✓
Imposte vitrée	✓	✓
Semi fixes associés	✓	✓
Fixes en dormant	✓	✓
Compositions 2 vantaux	✓	✓

■■■■■□ Graduation | ● Standard | ○ Option | — Non disponible

⁽¹⁾ 15 ans laqué standard, 5 ans ouvrant blanc et 3 ans hors standard. ⁽²⁾ Dimensions modèle par modèle à retrouver dans l'index p. 190-193.
⁽³⁾ Avec serrure automatique 2 pènes, 2 crochets (SA2P2C) en option.

le choix

de la conception

ACIER 68+ L'ALLIÉ DE TOUS VOS TRAVAUX DE RÉNOVATION

PERFORMANCE THERMIQUE
Ud 0,75*

Triple vitrage feuilleté affleurant pour les modèles contemporains.
Moulures Aluminium sur les modèles classiques avec double vitrage.

Dormant isolant à rupture de pont thermique

Joint sur dormant et ouvrant assurant l'étanchéité à l'eau et à l'air

Isolant thermique

Seuil à rupture de pont thermique répondant aux normes d'accessibilité des PMR (personnes à mobilité réduite)

ACIER 48 LA RÉSISTANCE AU BUDGET MAÎTRISÉ

PERFORMANCE THERMIQUE
Ud 1,1*

Double vitrage feuilleté affleurant pour les modèles contemporains.
Moulures Aluminium ou PVC sur les modèles classiques avec double vitrage.

Dormant isolant à rupture de pont thermique

Joint sur dormant et ouvrant assurant l'étanchéité à l'eau et à l'air

Isolant thermique

Seuil répondant aux normes d'accessibilité des PMR (personnes à mobilité réduite)

un large choix de couleurs

garantie
15 ANS
cf p. 194

FINITIONS SATINÉES

Blanc 9016	Beige1015	Gris 7035	Gris 7047	Gris 7004	Gris 7030
Gris 7039	Gris 7016	Brun 8019	Couleurs complémentaires **		

FINITIONS TEXTURÉES

Gris 9006 ****	Gris 7022	Bleu 5003 ***	Blanc 9016	Gris 2400	Gris 2900
Gris 7016	Bleu 2700	Rouge 3004 ***	Noir 2100	Noir 9005	

Le laquage des couleurs est en option sur l'ACIER 48. * Porte pleine selon norme NF EN 14351-1. ** En option, large choix de couleurs complémentaires. Garantie finitions, brillance et couleur 3 ans. *** Bleu 5003 et Rouge 3004 garantie finitions 10 ans. **** Cette teinte peut générer une différence d'harmonisation de couleur de menuiserie.