

KÖSTER

Signature®

INHALT

ALLES AUF EINEN BLICK

04 - 05
SIGNATURE

06 - 21
OBERFLÄCHEN

22 - 23
MODELLE

24 - 29
MODELL SE01

30 - 35
MODELL SE02

36 - 39
MODELL SE03

40 - 45
MODELL SE04

46 - 51
MODELL SE05

52 - 55
MODELL SE06

56 - 59
AUSSTATTUNG

60 - 61
GRIFFE

62 - 63
DRÜCKER

64 - 65
GLÄSER

66 - 71
ZUBEHÖR

72 - 73
TÜRENDESIGNER

EINE HAUSTÜR ODER SCHON EIN **KUNSTWERK?**

Wenn Sie nach Hause kommen und sich diese Frage stellen, haben wir von Köster unser Ziel erfüllt: Einzigartige, hochsichere Haustüren im zeitlosen und dennoch anspruchsvollsten Design zu kreieren.

SIGNATURE. THE ART OF ALUMINIUM

In die Signature Haustürserie fließt unsere langjährige Expertise, handwerkliche Fertigkeit und maschinelle Präzisionsbearbeitung in ausgewählte Türmodelle in gehobener Ausstattung. Sie zeichnen sich durch ein ansprechendes Design sowie eine aufwendige Gestaltung der Oberflächen aus. Jede Tür wird nahezu komplett von Hand gefertigt und verfügt über eine Bautiefe von 108 Millimetern mit insgesamt vier Dichtungsebenen.

DIE MANUFAKTUR.

Wir zählen zu Deutschlands Top 3 Herstellern für Haustüren. Um unsere bewährte hohe Qualität zu gewährleisten, wird jede unserer Türen bis auf das aller kleinste Detail genau hin geprüft. Von der individuellen Oberfläche bis hin zum Türgriff, wird jede Signature persönlich aus unserem Werk verabschiedet.

Signature®



ALUMINIUM EINFACH GUTES MATERIAL ODER DIE SEELE DER TÜR?

Zweifellos beides. Denn die wirklich schönen und guten Dinge im Leben bilden immer eine Symbiose aus höchster Materialqualität und dem gewissen Etwas. Eine Haustür ist nicht nur einfach eine Haustür. Sie ist der Eingang in Ihr Zuhause. Schützend. Bewahrend.

ALU DAZUMAL.

Aluminium, das am häufigsten vorkommende Metall in der Erdkruste ist eine schier unerschöpfliche Ressource. Für die Menschheit spielte dieses Element schon früh eine zentrale Rolle und genoss bereits im 19. Jahrhundert ein sehr hohes Ansehen. So sehr, dass selbst Schiffe, die aus diesem Metall gebaut wurden, auf den Namen „Aluminia“ getauft wurden.

STILVOLL.

Aluminium ist von größter Bedeutung für die Architektur. Sein Einsatz ist genauso vielfältig wie seine Vorteile. Ob in der Verwendung in Fassaden, Fenstern, Tragkonstruktionen oder im Maschinen- und Anlagenbau. Selbst in der darstellenden Kunst lässt es sich oft bewundern. So leicht es ist, so weist es ebenso eine hohe Festigkeit auf. Nicht verwunderlich also, dass Türen aus Aluminium sogar absolut schallisolierend sind.

ERWIESEN NACHHALTIG.

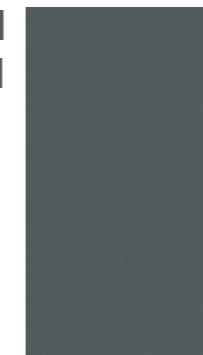
Wussten Sie, dass die weltweiten Vorräte an Aluminium selbst noch für mehrere Jahrhunderte reichen werden? Es kann immer wieder neu verarbeitet, also recycelt werden. Für Bauprodukte liegt die Quote sogar bei über 95%. Auch die extreme Langlebigkeit zählt zu den ökologischen Faktoren, die für die Verwendung von Aluminium spricht. Denn unsere Türen halten mehreren Generationen Stand. Dank ihrer Zeitlosigkeit auch verschiedenen Geschmäckern.

FÜR DIE EWIGKEIT GEMACHT.

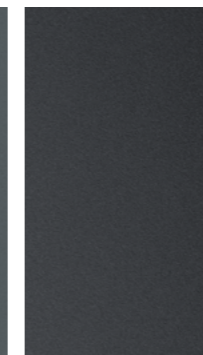
Türen aus „Alu“ sorgen im Sommer für ein angenehmes Raumklima und halten im Winter erfolgreich Kälte und Nässe ab. Sie sind weder entflammbar, noch können sich giftige Gase entwickeln. Hinzu kommt ein Aspekt, der für Hausbesitzer von hoher Relevanz ist: Sie sind äußerst stabil und bieten auf diese Weise den perfekten Einbruchschutz.



ALUMINIUM BASISFARBEN



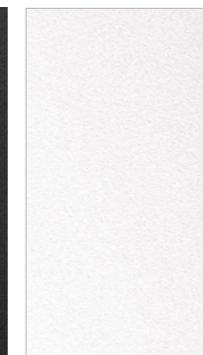
Basaltgrey FS
ca. RAL 7012



Nightgrey FS
ca. RAL 7016



Deep Black FS
ca. RAL 9005 FS



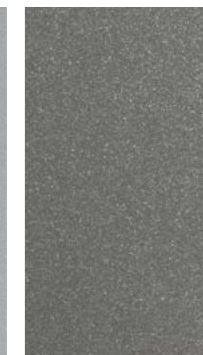
Snow FS
ca. RAL 9016



Dark FSM



White Aluminium
FSM



Sparkling Iron FSM



DB 703 FSM



INFINITE ALUMINIUM NACHHALTIGE UND ZEITLOSE ARCHITEKTUR?

Die Zukunft ernst nehmen. Moderne Architektur ohne nachhaltige Materialkreisläufe ist nicht mehr denkbar. Nachhaltigkeit steht bei uns im Fokus. Das beweisen wir einmal mehr durch den Einsatz von Hydro CIRCAL, eine der umweltschonendsten Aluminiumlegierungen für Haustüren. Hydro CIRCAL ist Aluminium in Spitzenqualität, das sich aus mindestens 75% recyceltem End-of-Life Aluminium zusammensetzt.

5% ENERGIE, 100% QUALITÄT.

Hydro CIRCAL ist ein Produkt, das aus recyceltem Kreislauf-Wertstoff besteht. Durch die Verwendung wiederaufbereiteter Materialien senkt sich der Energieverbrauch auf 5% gegenüber der Herstellung von Primäraluminium, ohne bei der Qualität Kompromisse zu machen. Bei Hydro CIRCAL handelt es sich um Aluminiumlegierungen in Spitzenqualität, die sich aus mindestens 75% recyceltem End-of-Life Aluminium zusammensetzen. Je höher der Recyclinganteil, desto niedriger ist der Kohlendioxid-Fußabdruck.

360° WIN-WIN SITUATION.

Durch die Systemlösung aus Hydro CIRCAL gelangen Aluminiummetalle zurück in den Produktionskreislauf. Diese 360° Gewinnung nennt sich Urban Mining. Das schont die primären Rohstoffvorkommen und verringert das Müllaufkommen in unseren Städten. Die Herstellung ist zudem unabhängig nach ISO 14064 zertifiziert, durch die Initiative A|U|F Wertstoffkreislauf bestätigt und komplett nachverfolgbar.


ZERTIFIZIERUNG HOCH 3.


Die Nutzung des innovativen Aluminiums Hydro CIRCAL sichert Architekten, Bauherren und Investoren die nachhaltige Zertifizierung ihrer Projekte: Die Systeme von WICONA by Hydro tragen den Nachhaltigkeitsproduktpass des ift Rosenheim, die EPD des Instituts Bauen und Umwelt e.V. und die internationale Auszeichnung von Cradle to Cradle.


SIG-NATURE.

Gut für dein Zuhause. Gut für die Umwelt. Unsere Signature Haustüren sind klimabewusst designt und bedienen sich an den unzähligen ökologischen Vorteilen von Aluminium. Fakt ist: die Zukunft bauen wir mit erneuerbaren Ressourcen.


ALUMINIUM. UNSER NACHHALTIGER WERKSTOFF DER ZUKUNFT.


 Aluminium ist das dritthäufigste Element und das häufigste Metall in der Erdkruste. Etwa 7-8% der Erdkruste besteht aus Aluminium.


 Heute sind weltweit um die 200 Millionen Tonnen Aluminium in Bauwerken verbaut. Das führt unter anderem dazu, dass etwa 75% des jemals produzierten Aluminiums noch immer im Einsatz sind.

 Aluminium reflektiert Wärme und Licht und verringert somit den Energieverbrauch des Gebäudes.

 Aluminium wiegt nur ein Drittel von Stahl ($2,7 \text{ g/cm}^3$) und bringt dadurch auch einen geringeren Energieverbrauch beim Transport mit sich.

 Durch eine schützende Oxidschicht ist Aluminium korrosionsbeständig und damit wartungsarm. Es muss seltener ausgewechselt werden, was gut für die Umwelt ist.

 Kaum ein Material lässt sich so einfach recyceln wie Aluminium. Der Recyclingprozess ist dabei höchst energieeffizient. Es werden nur ca. 5 Prozent der Energie benötigt, wie sie zum Produzieren des Primärmetalls nötig wäre.

 Hydro CIRCAL hat eine der niedrigsten CO_2 -Bilanzen pro Kilo Aluminium weltweit: rund $2,3 \text{ kg CO}_2$. Das ist 77% weniger als der weltweite Durchschnitt in der Primärgewinnung und ist vergleichbar mit Holz.

KERAMIK METALLOPTIK

UNEMPFINDLICHE OBERFLÄCHE ODER EINE GLÄNZENDE AURA?

Keramik vereint Kultur mit Modernität. Schimmernd, fast zart anmutend ist dieser natürliche Werkstoff zudem extrem beständig. Vielleicht sogar unvergänglich? Nicht nur aus diesem Grund wird Keramik als eine der ältesten Traditionen der Menschheit in der Verwendung in Design, Architektur und im Handwerk gleichermaßen geschätzt.

KERAMOS.

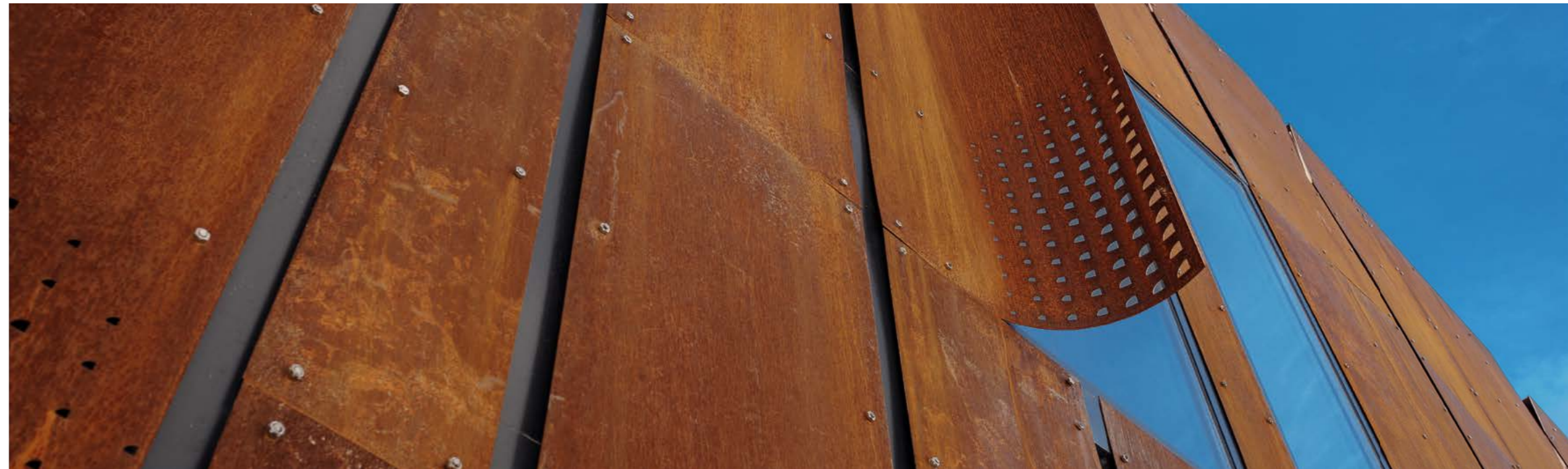
Seinen Ursprung hat Keramik im Altgriechischen. Es bedeutet „Tonmineral“ oder auch „Gegenstände, die aus Tonmaterial gefertigt sind“. Doch was ist genau darin? Es besteht aus einem perfekt abgestimmten Gemisch aus Ton, Kaolin und Feldspat. Diese im Ursprung natürlichen Rohstoffe werden gemahlen, verfeinert und mit Wasser angereichert bis eine formbare, glatte Masse entsteht. Das gewünschte Endprodukt, ob Vase, Kachel oder Dachziegel, wird anschließend geformt und in einem Brennprozess hergestellt.

EINE SYMBIOSE.

Ganz gleich ob Innen oder Außen: Das Paar Keramik und Metall ermöglicht eine facettenreiche Gestaltung in eleganten Nuancen. Außerdem ist es erfreulich einfach und ohne Aufwand zu reinigen, dabei ultraleicht und stoßfest. Für die Verwendung im wohnlichen Umfeld sprechen vor allem die absolute Kratzfestigkeit, Hitze- und Frostbeständigkeit.

FÜHLEN SIE ES?

Was macht diese Verbindung so besonders? Nun, hier treffen zwei Materialien aufeinander, die Robustheit ästhetisch miteinander vereinen. Die optische Verbindung von Keramik und Metall erzeugt einen einzigartigen Effekt der Oberflächenstruktur. Es schmeichelt Hand wie Augen. Signature bietet Ihnen eine ansprechende Auswahl verschiedener Stilrichtungen.



+ KERAMIK METALLOPTIK OBERFLÄCHEN



Red Oxide

Dark Oxide

White Oxide

Rust Oxide

KERAMIK HOLZOPTIK

IST ES ANSPRUCHSVOLLES HOLZ ODER WAHRE AUTHENTIZITÄT?

Holz duftet, spendet Wärme und Behaglichkeit. Es ist das wohl älteste und nachhaltigste Konstruktionsmaterial das wir kennen. Ob urige Hütte, edle Gartenmöbel oder modernes Hochhaus. Holz hat Bestand und ist gleichzeitig ein unglaublich flexibles und kreatives Naturprodukt.



AUF HOLZ KLOPFEN.

Es soll Glück bringen. Schließlich ranken sich viele Mythen und Legenden um Bäume. Diese tragen eine hohe Symbolkraft und Wesen in sich. Doch aus was besteht dann genau ihr Holz? Es setzt sich aus verschiedenen Stoffen wie Cellulose, Lignin, Harze, Wachse, Fette, Öle, Stärke, Zucker sowie verschiedene Mineral-, Gerb- und Farbstoffe sowie Alkaloide zusammen.

BESSER ALS DAS ORIGINAL?

Um die wenigen, aber beachtlichen Nachteile von Holz zu umgehen, kreieren wir Haustüren in täuschend echter Holzoptik. Im Gefühl und Design identisch, weist es jedoch einen maßgeblich höheren Pflegekomfort auf. Kratzer, Wasserflecken oder gar aufwendiges Ölen fallen hier ausnahmslos weg. In Verbindung mit der hochbeständigen Keramik entsteht so eine Haustür für die Ewigkeit.

INDIVIDUALITÄT BEWAHREN.

In feiner Handwerkskunst verleihen wir den Signature Keramik Holzoptik-Türen einen klassischen und zeitlosen Look. Es ist ganz gleich, ob Sie einen Altbau besitzen oder sehr modern wohnen, die einbruchssicheren Modelle fügen sich nahtlos in Ihr persönliches Wohnumfeld ein. Die Haustüren verfügen über eine Oberfläche in Holzdekor. Für eine völlig natürliche Anmutung, die täuschend echt wirkt.

ZWEI WELTEN.

Keine Frage, Holz verfügt über eine warme und heimelige Ausstrahlung. Ob cool oder rustikal bietet die Kombination aus der Wirkung von Holz und den Vorteilen von Aluminium nur Vorteile. Mit einer Holzoptik Aluminium Tür aus der Signature Kollektion müssen Sie sich nicht mehr zwischen einem klassischen Look oder höchster Modernität entscheiden.

+ KERAMIK
HOLZOPTIK
OBERFLÄCHEN



Bog Oak

Oak

Dark Oak

Grey Oak



KERAMIK BETONOPTIK MASSIVER BAUSTOFF ODER PURES DESIGN?

Stark. Massiv. Cool. Beton, ein Baustoff wie ein Fels in der Brandung. Und trotz aller groben Eigenschaften ein feines, unverkennbares Merkmal modernster Architektur. Oder kann es ein Loft ohne Stilelement Beton geben? Zweifellos ist Beton ein Trend ohne Verfallsdatum. Schützend, solide und nachhaltig.

BONJOUR BETON.

Das Wort Beton lässt sich aus dem Französischen ableiten. Seine Verwendung als Baustoff feierte erst späte Erfolge. So wurden erstmals im Jahre 1804 Betonrohre als Fertigteile in Frankreich hergestellt. In Deutschland etablierte sich die Produktion erst ca. 50 Jahre später. Und heute? Ist Beton längst ein universelles Hightechprodukt. Übrigens: ähnlich wie bei Aluminium richtet sich der gesamte Gewinnungsprozess auch nach strengsten Umweltnormen.

EIN KLASSIKER.

Die Urmischung von Beton umfasst Zement, Wasser und Gesteinskörnungen. So kann im Prinzip jedermann eine eigene Betonmischung anfertigen. Doch längst ist diese aufwendig herzustellende Rezeptur durch technologische Mischungssysteme abgelöst. Im heutigen, professionell verwendeten Beton kommen weitere, spezielle Zusatzmittel und sogar Luft zum Tragen. Und das im wahrsten Sinne des Wortes, immerhin ist Beton höchst tragfähig.

+ KERAMIK BETONOPTIK OBERFLÄCHEN



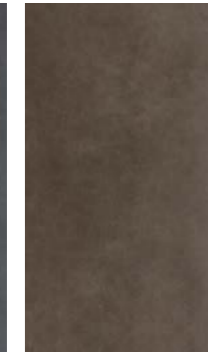
Concrete



Cement



Dark Cement



Ash Cement

AUS BETON WIRD ARCHITEKTUR.

Beton ist nicht gleich Beton. Denn je nach Mischung entsteht eine hochwertige, typisch graue Masse für vielseitige Verwendungen. Beispielsweise werden an Architektur-beton als Gestaltungselement höhere Ansprüche gestellt. Bei seiner Herstellung wird auf besondere Sorgfalt geachtet. Vor allem formbar muss er sein. Nur so lassen sich Visionen und Inspirationen verwirklichen.

MAKELLOS SCHNÖRKELOS.

Eine Haustür wie ein Statement. Die Oberflächenstruktur besteht aus authentischen und mineralischen Rohstoffen. Sie haben die Anmutung von echtem Beton, jedoch ohne schweres Gewicht. Das macht sie in Kombination mit hochwertiger Keramik vor allem für Lofts oder Neubauten so attraktiv. Für deutliche und coole Akzente stehen Ihnen verschiedenen Farbtöne zur Auswahl. Egal, welcher Look & Feel: Ihre Beton-Optik Haustür ist pflegeleicht und kratzfest.

ELOXAL SCHLIFF

STARKER KORROSIONSSCHUTZ ODER FACETTENREICHE FEINHEIT?

Wie wäre es, einen kunstvollen Vorgang mit einem besonderen Schutz abzuschließen? Um so den Dingen einen besonderen „Schliff“ zu geben? Eloxal Schliff ist ein chemisches Verfahren mit attraktiven Effekten. Keine Oberfläche gleicht so mehr der anderen.

UNZERSTÖRBAR.

Eloxal ist eine sehr harte Schicht auf Aluminium und somit eine unzerstörbare Verbindung. Gleichzeitig ist es ein Veredelungsverfahren und schenkt Flächen ein unverwechselbares Aussehen. Ein weiterer Vorteil von Eloxalbeschichtungen ist, dass sie im Vergleich zu üblichen Lacken nicht abblättern können.

EXKLUSIV ELOXAL.

Machen wir an dieser Stelle einen kleinen Ausflug in den Fachbereich Chemie, um Eloxieren zu erklären. Üblicherweise wird es mittels Gleichstrom in Schwefelsäure oder Oxalsäure-Elektrolyten erzeugt. Dabei wird das Aluminium als Anode geschaltet und „anodisiert“. Auf diese Weise wird auf dem Aluminium die harte Schutzschicht gebildet. Übrigens ist das Eloxieren eine äußerst umweltfreundliche Form der Oberflächenbehandlung.

FEINSCHLIFF.

Die Signature Haustüren mit Eloxal Schliff verfügen nicht nur über diese extra-schützende Oberfläche, sondern zeigen sich auch im kreativen Look. Ein spannender, facettenreicher Effekt, mit dem die Tür zu einem beeindruckenden Gestaltungselement wird. Die wellenförmigen Strukturen schmeicheln dem Auge und setzen plakative Akzente.

ETWAS MAGIE?

Immer dieselbe Haustür, doch sie wirkt jedes Mal anders? Unsere Eloxal Schliff Haustüren beeindrucken: Denn je nach Lichteinfall oder Blickwinkel verändert sich ihre optische Wirkung. Sie haben die Wahl zwischen den Farben Schwarz und Weiß. Eloxal Schliff macht jegliche Lackierung, Pulverbeschichtung oder Folierung absolut überflüssig.

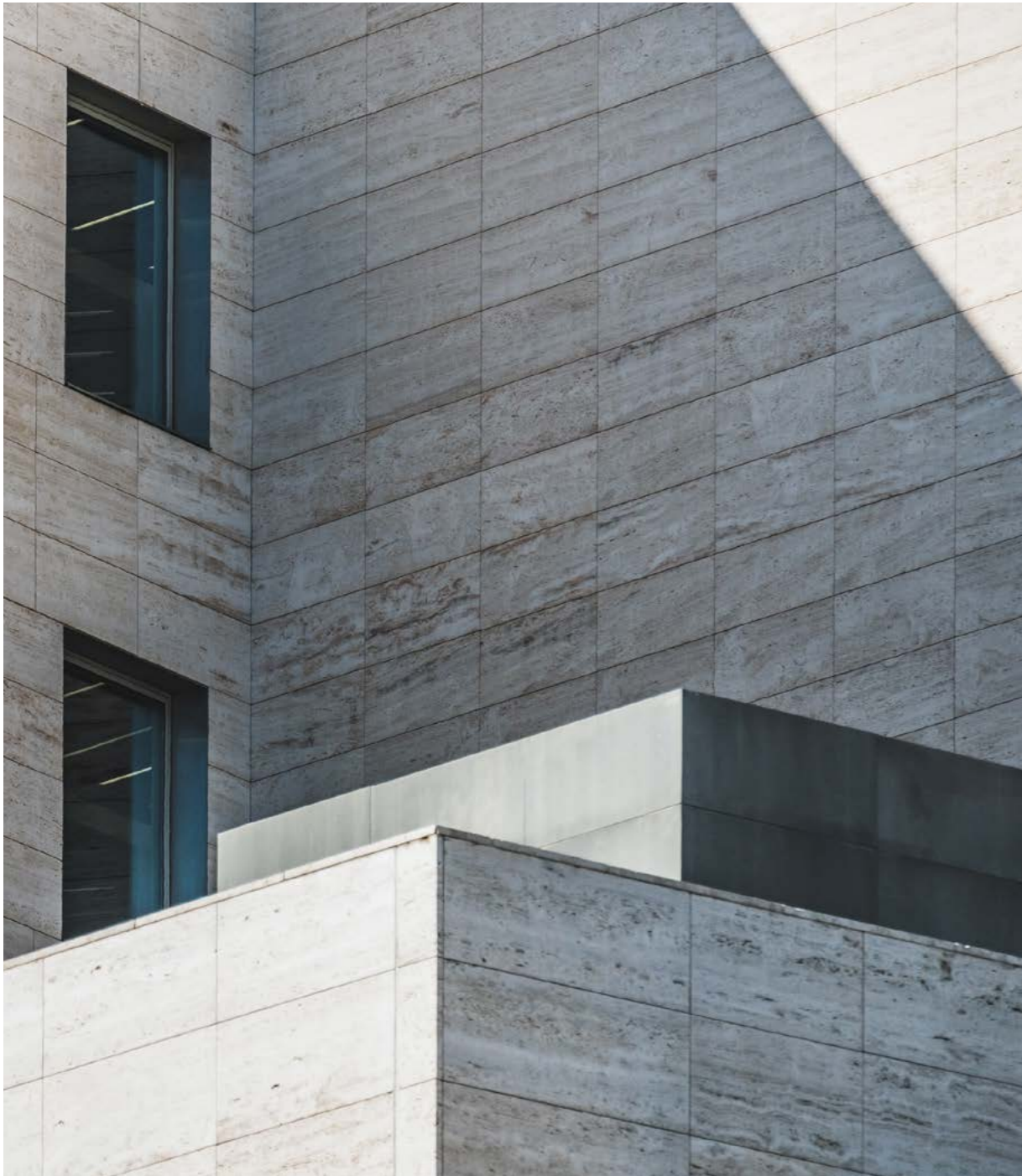


+ ELOXAL SCHLIFF OBERFLÄCHEN



Black Eloxal

White Eloxal



MINERALISCH MINERALISCHE OBERFLÄCHE ODER WEICH WIE STEIN?

Eine alte Weisheit besagt: Zuerst waren die Steine, dann die Pflanzen, dann die Tiere und erst dann der Mensch. Steine tragen trotz ihrer Bewegungslosigkeit etwas Lebendiges und sehr Weises in sich. Prüfen Sie es doch einmal selbst: Jeder Stein fühlt sich anders an, jede Steinart hat individuelle Eigenschaften. Glatt, warm, kühlend, rau, weich. Könnten Sie sich die Welt ohne Steine vorstellen?

WANN IST EIN STEIN EIN STEIN?

Die natürliche Entstehung von Gestein ist kein kurzer Prozess. Lagern sich beispielsweise kleinere Steine oder auch Sandkörnchen im Wasser ab – denken Sie an das unbezähmbare Meer – entstehen durch diesen Druck Steine. Ein weiteres Naturereignis ist ein Vulkanausbruch. Lava oder Magma können Sie sich als flüssiges Gestein vorstellen. Faszinierend, nicht wahr?

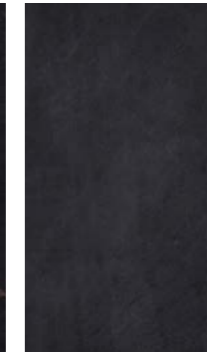
STEIN AUF STEIN.

Vor allem die schadstofffreien Natursteinarten bereichern seit jeher Architektur und Design. Ob edler Marmor und Granit im Bad oder in der Kunst. Ob Basalt für Wege und Fassaden. In den unterschiedlichsten Formen, Strukturen und Farben verschönern Steine Haus, Hof und Garten – mit allen ökologischen Vorteilen. Keine Frage, über Gesteinsarten und ihre vielfältigen Verwendungsarten könnte man ganze Romane füllen.

+ MINERALISCH OBERFLÄCHEN



Himalaya



Serena



Grey Marble



Dark Marble

EWIGER BAUSTOFF.

Die Verwendung im Innen- sowie Außenbereich hat seit Jahrtausenden Tradition. Ganz gleich, wie technologisch sich unsere Gesellschaft weiter entwickelt. Stein wird bleiben. Bauen und veredeln mit Naturstein ist nachhaltig und vielseitig. Welche Art verwendet wird, hängt daher von dem Einsatzgebiet ab. Denn je nach Zusammensetzung des Gesteins, ergeben sich unterschiedliche Einflüsse wie Tragbarkeit oder Witterungsverhältnisse. Dabei können die Steine poliert oder geschliffen werden, in der Regel bleiben sie jedoch naturbelassen.

WAHRE UNIKATE.

Für die Signature Kollektion verwenden wir hochwertigste, mineralische Oberflächen in den Stilrichtungen Himalaya, Serena, Grey Marble und Dark Marble. Eine Tür mit solch einer Oberfläche ist im Einklang mit der Natur. Im scheinbaren Gegensatz fügt sie sich besonders gut in den gewollt industriellen Stil ein. Glatt, angenehm kühl anzufassen und optisch hochmodern bieten sie außerdem eine gewohnt pflegeleichte, kratz feste Oberfläche.

GLAS

MAXIMALER LICHTEINFLUSS ODER DIE ENTDECKUNG NEUER HORIZONTE?

Was wäre ein Haus ohne Fenster? Was wäre ein guter Wein ohne passendes Glas? Ein edles Parfum ohne Flakon? Glas kommt in unserem gesamten Leben und Alltag auf wundersame oder ganz praktische Weise zum Einsatz.



TRANSPARENTE GESCHICHTE.

In seiner natürlichen Grundform besteht Glas aus Kalk, Sand und Soda. Schon 658 Jahre vor Christus wurde das Rezept zur Herstellung überliefert: „Nimm 60 Teile Sand, 180 Teile Asche aus Meerespflanzen und 5 Teile Kreide und du erhältst Glas.“ Doch fehlt hier noch der entscheidende Prozess: starke Erhitzung. Um schließlich das Naturprodukt Glas zu erhalten, müssen die Materialien auf mindestens 1400 Grad miteinander verschmolzen werden.

GLAS UND MENSCH.

In heutigen Zeiten vergessen wir oft, dass scheinbare Selbstverständlichkeiten vor langen Zeiten kostbare Schätze waren. Glas war früher so wertvoll, dass nur reiche Menschen sich die transparenten Fenster leisten konnten oder Kirchen damit kunstvoll ausgestattet wurden. Alle anderen mussten mit Säcken improvisieren oder bauten Holzläden mit kleinen lichtdurchlässigen Öffnungen.

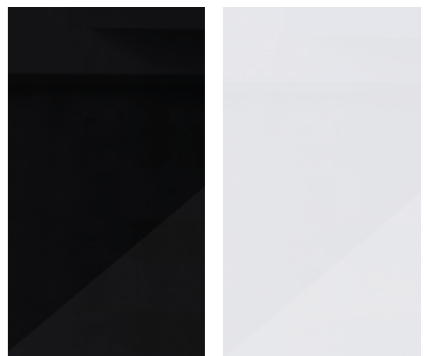
KLARE PERSPEKTIVEN.

Das Spiel mit Glas und Licht übt eine hohe Faszination aus. Fenster sind der Zugang zur Seele eines jeden Hauses – ganze Fassaden können mit Glas gestaltet werden. Denke man nur an das populäre Bauhaus-Design mit flächigen und bodentiefen Fensterfronten. Kaum ein Material ist wie Glas in der Lage, einen Raum auf emotionale Art und Weise entstehen und wirken zu lassen.

LICHTVOLLE SCHMUCKSTÜCKE.

Signature Haustüren aus verschiedenen, lackierten Glasarten sind trotz oder eben wegen dieser Oberfläche äußerst massiv und stabil. Sie sind die perfekte Wahl für alle, die Glas lieben, aber höchste Privatsphäre zu schätzen wissen: unerwünschte Blicke bleiben draußen.

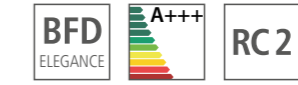
+ GLAS
OBERFLÄCHEN



ESG Black

ESG White

MODELLE ÜBERSICHT



MODELL **SE01**



MODELL **SE02**



MODELL **SE03**



MODELL **SE04**



MODELL **SE05**



MODELL **SE06**

PIKTOGRAMME

BFD ELEGANCE Beidseitig flügelüberdeckend
Ausstattung Elegance

BFD PURE Beidseitig flügelüberdeckend
Ausstattung Pure

RC 2 RC 2 – geprüfter und
zertifizierter Einbruchschutz

1824, 1400 Außengriff

1888 Innendrücker

Fingerscan

Fingerscan
im Stoßgriff

Innenansicht mit
Signature Oberfläche

Digitaler Türspion

Zahlentastatur

BFD
ELEGANCE

BFD
PURE

SE01

Design in seiner reinen Form. Was sich wohl hinter dieser Tür verbirgt? Unsere schnörkellosen Styles haben das gewisse Etwas: geheimnisvoll anmutend, doch zugleich gradlinig und klar. Ein puristisches Modell, das auch ohne Lichteinlässe oder Materialmixe wirkt. Einfach perfekt für durchdachte Industrial Looks oder für Liebhaber der Schlichtheit.

BFD
PURE

RC 2

1950
1600





SE01 Concrete
Anwendungsbeispiel

Basisfarbe: White Aluminium FSM
Signature-Oberfläche: Concrete
Stoßgriff: 1821, 1000 mm mit Fingerscan,
Sicherheitsrosette Edelstahl



SE01 Red Oxide



SE01 Dark Oxide



SE01 White Oxide



SE01 Rust Oxide



SE01 Bog Oak



SE01 Oak



SE01 Dark Oak



SE01 Grey Oak



SE01 Concrete



SE01 Cement



SE01 Dark Cement



SE01 Ash Cement



SE01 Black Eloxal



SE01 White Eloxal



SE01 Himalaya



SE01 Serena



SE01 Grey Marble



SE01 Dark Marble



SE01 Black ESG



SE01 White ESG

**SIE SEHEN IHRE HAUSTÜR
MINDESTENS GENAUSO OFT
VON INNEN WIE VON AUSSEN.**

Weil uns die inneren Werte genauso wichtig sind wie Ihnen, haben wir Ihre Signature Haustür auch von Innen mit unseren hochwertigen Oberflächen versehen. So finden Sie auf den nachfolgenden Seiten immer auch eine Innenansicht unserer Modelle.

SE01 Dark Marble
Anwendungsbeispiel Innenansicht

Basisfarbe: Basaltgrey FS, ca. RAL 7012
Signature-Oberfläche: Dark Marble
Innendrücker: 1883
Digitaler Türspion





BFD
ELEGANCE

BFD
PURE

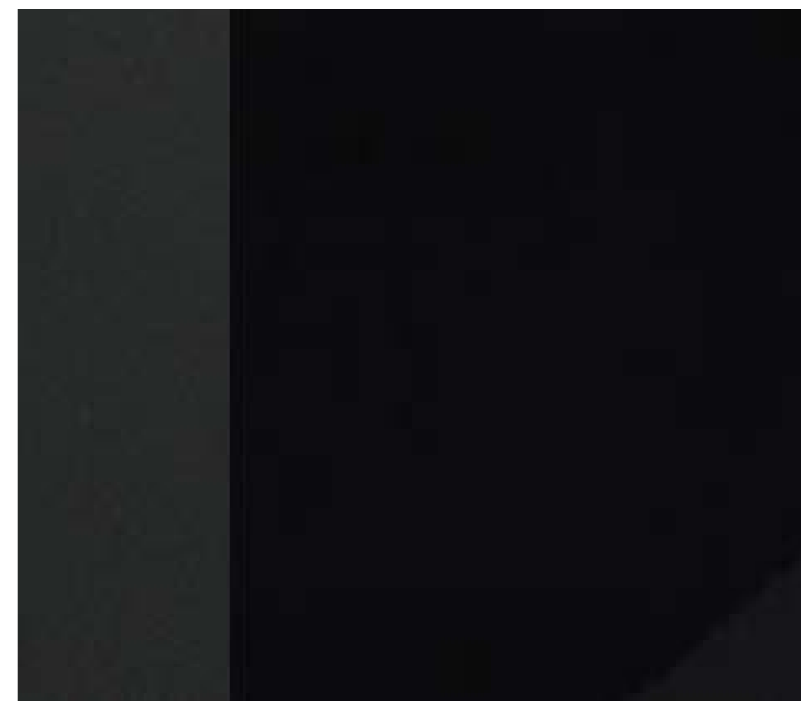
SE02

Black ist back. Hochästhetisch, individuell und außergewöhnlich. Schwarz lackiertes Dekor-Glas in Streifenform spiegelt effektiv alles, was sich davor befindet. Eine weitere Oberfläche Ihrer Wahl lässt einen interessanten Kontrast entstehen, der Ihre Haustür unverwechselbar macht.

BFD
PURE

RC 2

1825
1600





SE02 Red Oxide



SE02 Dark Oxide



SE02 White Oxide



SE02 Rust Oxide



SE02 Bog Oak*



SE02 Oak*



SE02 Dark Oak*



SE02 Grey Oak*

* Beim Modell SE02 mit Holz-Keramik ist die Signature-Oberfläche in drei Teile mit Lisenen unterteilt.

SE02 Ash Cement
Anwendungsbeispiel

Basisfarbe: Nightgrey FS, ca. RAL 7016
Signature-Oberfläche: Ash Cement
Stoßgriff: 1825, 1600 mm,
Sicherheitsrosette Schwarzstahl-Optik



SE02 White Eloxal
 Anwendungsbeispiel Innenansicht
 Basisfarbe: Nightgrey FS, ca. RAL 7016
 Signature-Oberfläche: White Eloxal
 Innendrücker: 1885



SE02 Concrete



SE02 Cement



SE02 Dark Cement



SE02 Ash Cement



SE02 Black Eloxal



SE02 White Eloxal



SE02 Himalaya



SE02 Serena



SE02 Grey Marble



SE02 Dark Marble



SE02 Black ESG



SE02 White ESG



SE03

Der letzte Schliff. Eigensinn trifft Glas. Was daraus entsteht? Eine Haustür, die trotz aller Robustheit nicht raffinierter sein kann. Durch die Kombination mit einem mittigen Lichteinlass wird der Wohnraum dahinter atmosphärisch erhellt und ist trotzdem nicht einsehbar.



SE03 Red Oxide



SE03 Dark Oxide



SE03 White Oxide



SE03 Rust Oxide



SE03 Bog Oak



SE03 Oak



SE03 Dark Oak



SE03 Grey Oak



SE03 Concrete



SE03 Cement



SE03 Dark Cement



SE03 Ash Cement



SE03 Black Eloxal



SE03 White Eloxal



SE03 Himalaya



SE03 Serena



SE03 Grey Marble



SE03 Dark Marble



SE03 Black ESG



SE03 White ESG

SE03 Oak

Anwendungsbeispiel Innenansicht

Basisfarbe: Snow FS, ca. RAL 9016

Signature-Oberfläche: Oak

Innendrücker: 1894

Glas: ESG mattiert mit klarem Rand





SE04

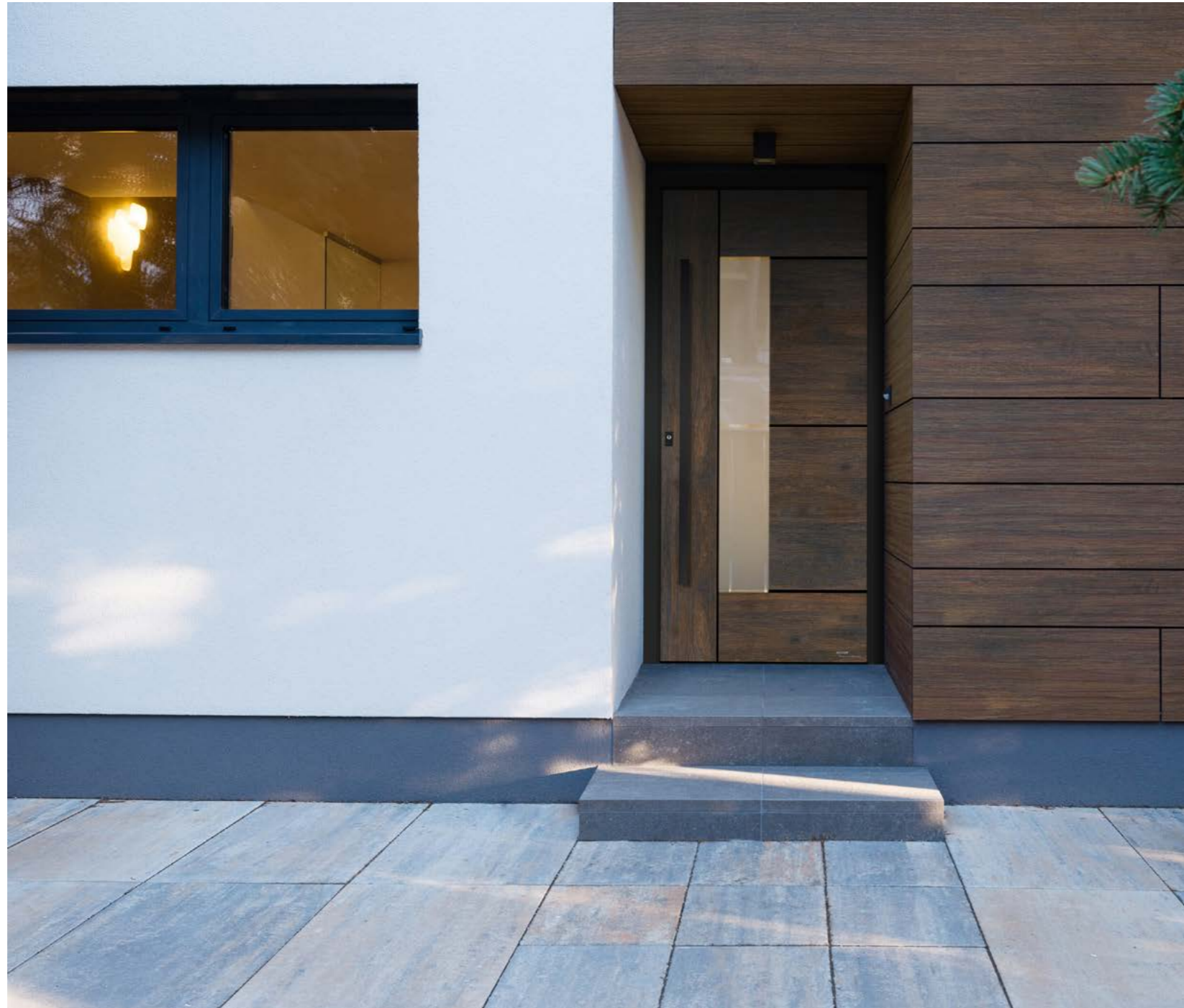
Schlichte Eleganz. Unikat für Unikat wirkt jede unserer Türen etwas anders. Dieses Modell besteht aus fünf durchdachten Elementen, die durch schwarze Lisenen getrennt sind. Auf diese Weise ist genügend Lichteinfall in dieses straighte Konzept eingeplant.



RC 2

1825
1400





SE04 Bog Oak
Anwendungsbeispiel

Basisfarbe: DB 703 FSM
Signature-Oberfläche: Bog Oak
Stoßgriff: 1825, 1400 mm,
Sicherheitsrosette Schwarzstahl-Optik
Glas: ESG mattiert mit klaren Streifen



SE04 Red Oxide



SE04 Dark Oxide



SE04 White Oxide



SE04 Rust Oxide



SE04 Bog Oak



SE04 Oak



SE04 Dark Oak



SE04 Grey Oak



SE04 Concrete



SE04 Cement



SE04 Dark Cement



SE04 Ash Cement



SE04 Black Eloxal



SE04 White Eloxal



SE04 Himalaya



SE04 Serena



SE04 Grey Marble



SE04 Dark Marble



SE04 Black ESG



SE04 White ESG



SE04 Serena
Anwendungsbeispiel Innenansicht

Basisfarbe: Nightgrey FS, ca. RAL 7016
Signature-Oberfläche: Serena
Innendrücker: 1893
Glas: ESG mattiert mit klaren Streifen





BFD
ELEGANCE

BFD
PURE

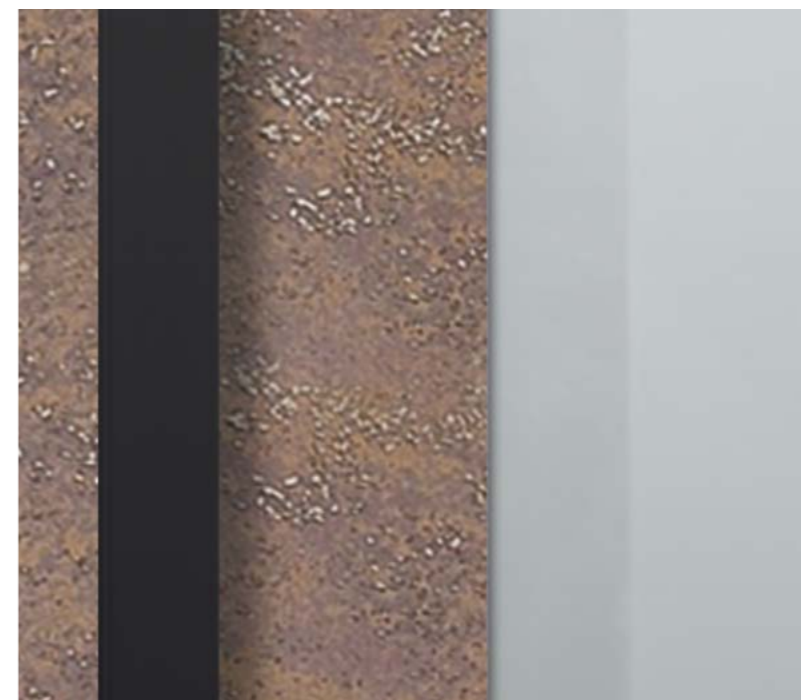
SE05

Licht ist formbar. Dieses Signature Design mit schmalem und versetztem Lichteinlass fgt sich nahtlos in jeden Hauseingang ein. Mit seinen schier unzhlichen Kombinationsmglichkeiten aus Optiken und Farben ist dieses Modell wie gemacht fr kompromisslose Individualisten. Ob warm oder eher cool – jeder Hauseingang erhlt so seine eigene „Signatur“.

BFD
PURE

RC2

1825
1600





SE05 Red Oxide



SE05 Dark Oxide



SE05 White Oxide



SE05 Rust Oxide



SE05 Bog Oak



SE05 Oak



SE05 Dark Oak



SE05 Grey Oak

SE05 Red Oxide
Anwendungsbeispiel

Basisfarbe: Deep Black FS, ca. RAL 9005 FS
Signature-Oberfläche: Red Oxide
Stoßgriff: 1825, 1600 mm,
Sicherheitsrosette Schwarzstahl-Optik
Fingerscan
Glas: ESG Klarglas



SE05 Dark Cement
 Anwendungsbeispiel Innenansicht
 Basisfarbe: Deep Black FS, ca. RAL 9005 FS
 Signature-Oberfläche: Dark Cement
 Innendrücker: 1890
 Glas: ESG Klarglas



SE05 Concrete



SE05 Cement



SE05 Dark Cement



SE05 Ash Cement



SE05 Black Eloxal



SE05 White Eloxal



SE05 Himalaya



SE05 Serena



SE05 Grey Marble



SE05 Dark Marble



SE05 Black ESG



SE05 White ESG

BFD
ELEGANCE

BFD
PURE

SE06

Verspielter Charakter. Und es werde Licht und Sicht: Mit einer großen Glasfront erzeugt dieses Modell das Absolute an Licht und ein Gefühl von Leichtigkeit. Sie haben auch hier die Wahl zwischen vielen verschiedenen Optiken und Farben, die den schmalen linksbündigen Streifen individualisieren. Dieses Design passt zu Menschen, die sich nicht auf einen Stil festlegen wollen.

BFD
PURE

RC 2

1950.
1600



SE06 Red Oxide



SE06 Dark Oxide



SE06 White Oxide



SE06 Rust Oxide



SE06 Bog Oak



SE06 Oak



SE06 Dark Oak



SE06 Grey Oak



SE06 Concrete



SE06 Cement



SE06 Dark Cement



SE06 Ash Cement



SE06 Black Eloxal



SE06 White Eloxal



SE06 Himalaya



SE06 Serena



SE06 Grey Marble



SE06 Dark Marble



SE06 Black ESG



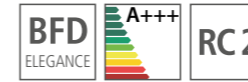
SE06 White ESG

SE06 Black ESG
 Anwendungsbeispiel Innenansicht
 Basisfarbe: Nightgrey FS, ca. RAL 7016
 Signature-Oberfläche: Black ESG
 Innendrücker: 1889
 Glas: ESG mattiert mit klarem Rand



KÖSTER[®] ADVANCE BFD ELEGANCE

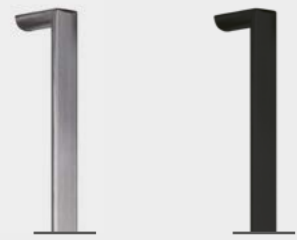
Beidseitig flügelüberdeckende Füllung, 92 mm Gesamtstärke
 U_D-Wert = 0,68 W/m²K (Berechnungsbasis DIN EN ISO 10077-1,
 Tür nur außen mit Design-Oberfläche: 1.170 x 2.250 mm,
 Tür mit beidseitiger Design-Oberfläche: 1.080 x 2.250 mm).



STANDARD AUSSTATTUNG SIGNATURE



3 Stück **Rollentürbänder** in Edelstahlfinish oder Schwarzstahl-Optik



Stoßgriff 1824 1400, oder 1600 mm auf geraden Stützen in Edelstahl
Stoßgriff 1825 1400, oder 1600 mm auf geraden Stützen in Schwarzstahl-Optik



Sicherheitsrosette mit Kernziehschutz, flächenbündig eingelassen, Edelstahl oder Schwarzstahl-Optik, **Sicherheits-Profilzylinder** nach DIN 1303 und DIN 18252 Schlagpickingschutz, Not- und Gefahrenfunktion und **8 Schlüssel**



Innendrücker 1883 auf Rosette inkl. PZ-Rosette in Edelstahl
Innendrücker 1888 auf Rosette inkl. PZ-Rosette in Schwarzstahl-Optik



3 Stück **Bandseitensicherungen**

5-fach-Verriegelung Auto-Safe mit durchgehender Schließbleiste und verstellbaren Schließpunkten sowie Schwenkriegeln.



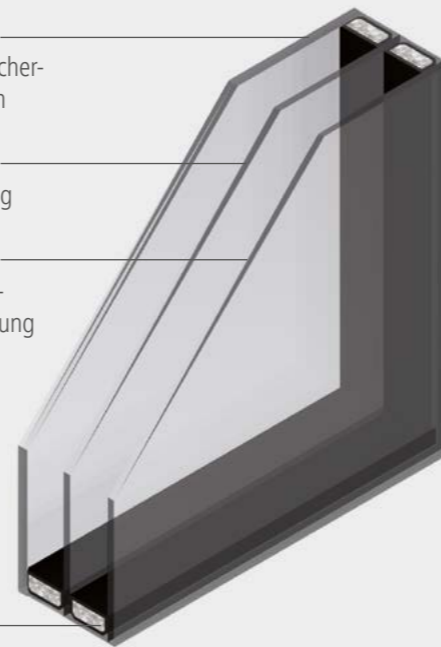
Komfort-Flüsterfalle, für den erhöhten Schließkomfort

RC 2 SICHERHEITSGLAS 3-FACH-VERGLASUNG AUS P4A/ESG/ESG

Außen: P4A Verbund-Sicherheitsglas 10 mm

Mitte: ESG / Mattierung

Innen: ESG mit Wärmeschutzbeschichtung

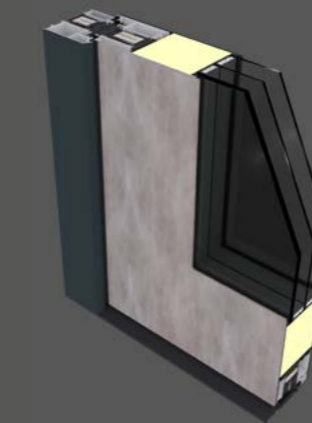


Thermisch optimierter Randverbund (warme Kante), schwarz

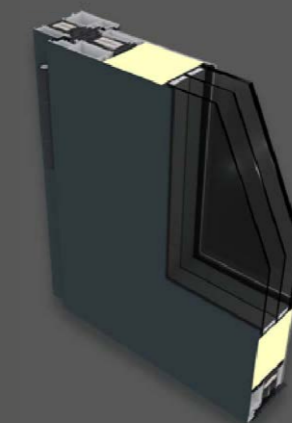
RC 2 GEPRÜFTER EINBRUCHSCHUTZ

- Sonderverglasung mit P4A – Einbruchhemmend
- Bandseitensicherungen
- Sicherheits-Glasfalzeinlagen
- Aufbohrgeschützter Sicherheitszylinder
- Aufbohrschutzplatte Schloßkasten
- Sicherheits-Kernziehschutzrosette, flächenbündig eingelassen
- Prüfbericht nach RC2

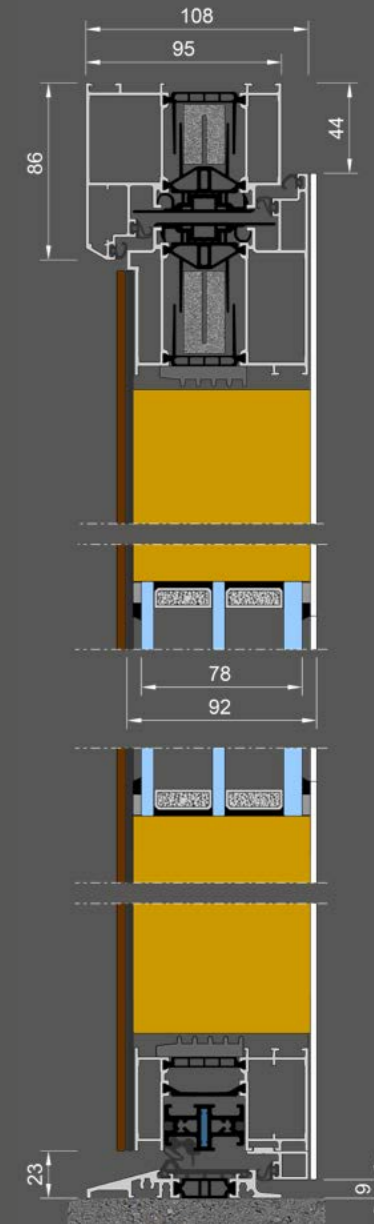
Die abgebildeten Haustüren und Seitenteile sind auf Einbruchhemmung nach DIN EN 1627 - RC 2 geprüft.



Außenansicht
 Türrahmen in Nightgrey FS
 Türflügel mit Keramik Cement



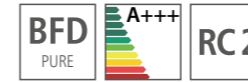
Innenansicht
 mit Rollentürbändern, Türrahmen und Türflügel in Nightgrey FS



KÖSTER ADVANCE 108
 Türblindrahmen mit 86 mm Ansichtsbreite, Designoberfläche Signature nur außen

KÖSTER[®] ADVANCE BFD PURE

Beidseitig flügelüberdeckende Füllung, 92 mm Gesamtstärke
 U_D-Wert = 0,68 W/m²K (Berechnungsbasis DIN EN ISO 10077-1,
 Tür nur außen mit Design-Oberfläche: 1.200 x 2.250 mm,
 Tür mit beidseitiger Design-Oberfläche: 1.170 x 2.250 mm).



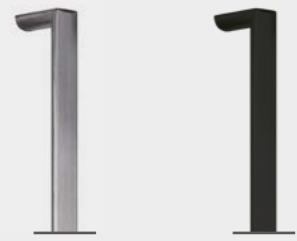
OPTIONALE AUSSTATTUNG SIGNATURE



3 Stück
verdeckt liegende Bänder



inkl. verdeckt liegenden Öffnungsbegrenzer mit zusätzlicher Feststellung.



Stoßgriff 1824 1400, oder 1600 mm auf geraden Stützen in Edelstahl
Stoßgriff 1825 1400, oder 1600 mm auf geraden Stützen in Schwarzstahl-Optik



Sicherheitsrosette mit Kernziehschutz, flächenbündig eingelassen, Edelstahl oder Schwarzstahl-Optik, **Sicherheits-Profilzylinder** nach DIN 1303 und DIN 18252 Schlagpickingschutz, Not- und Gefahrenfunktion und **8 Schlüssel**



Innendrücker 1883 auf Rosette inkl. PZ-Rosette in Edelstahl
Innendrücker 1888 auf Rosette inkl. PZ-Rosette in Schwarzstahl-Optik



3 Stück
Bandseitensicherungen

5-fach-Verriegelung Auto-Safe mit durchgehender Schließbleiste und verstellbaren Schließpunkten sowie Schwenkriegeln.



Komfort-Flüsterfalle, für den erhöhten Schließkomfort

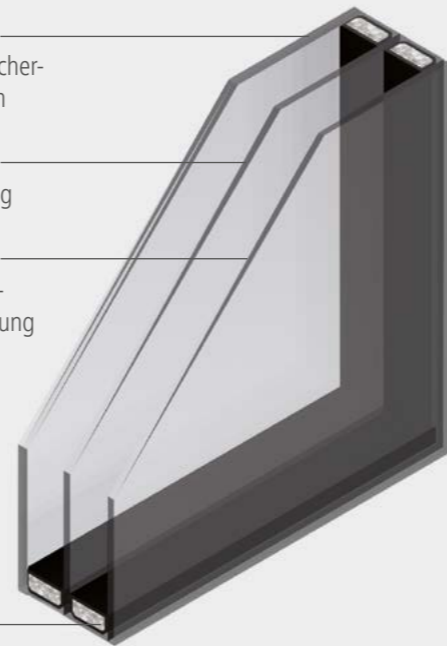


RC 2 SICHERHEITSGLAS 3-FACH-VERGLASUNG AUS P4A/ESG/ESG

Außen: P4A Verbund-Sicherheitsglas 10 mm

Mitte: ESG / Mattierung

Innen: ESG mit Wärmeschutzbeschichtung



Thermisch optimierter Randverbund (warme Kante), schwarz

RC 2 GEPRÜFTER EINBRUCHSCHUTZ

- Sonderverglasung mit P4A – Einbruchhemmend
- Bandseitensicherungen
- Sicherheits-Glasfalzeinlagen
- Aufbohrgeschützter Sicherheitszylinder
- Aufbohrschutzplatte Schloßkasten
- Sicherheits-Kernziehschutzrosette, flächenbündig eingelassen
- Prüfbericht nach RC2

Die abgebildeten Haustüren und Seitenteile sind auf Einbruchhemmung nach DIN EN 1627 - RC 2 geprüft.

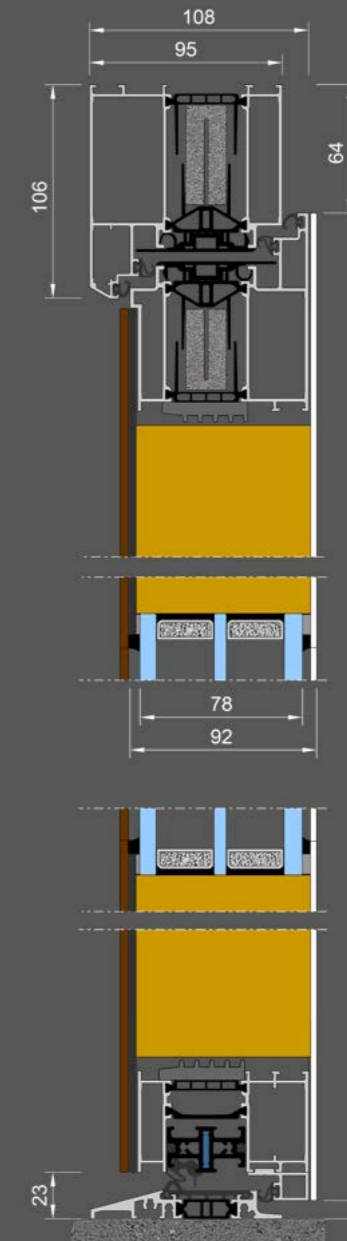


Außenansicht
 Türrahmen in Nightgrey FS
 Türflügel mit Keramik Cement



optional mit Designoberfläche Signature auch Innen

Innenansicht
 Türrahmen in Nightgrey FS
 Türflügel mit Keramik Cement



KÖSTER ADVANCE 108
 Türblendrahmen mit 106 mm Ansichtsbreite, Designoberfläche Signature nur außen



Verdeckt liegende Türbänder

Unsere verdeckt liegenden Türbänder werden flächenbündig direkt im Türfalz montiert und sind von außen „unsichtbar“. Somit folgen wir mit diesen Türbändern dem Anspruch auf reduzierte Optik aber maximaler Sicherheit. Bei Verwendung der verdeckt liegenden Türbänder kommt automatisch der Blendrahmen mit 106 mm Ansichtsbreite bei der **KÖSTER ADVANCE 108** zum Einsatz.

Damit das Türflügelprofil bei Öffnung der Tür nicht mit dem Rahmenprofil kollidieren kann, wird der Öffnungswinkel (max. 100°) durch unseren ebenfalls verdeckt liegenden Öffnungsbegrenzer begrenzt. Diese komfortable und elegante Lösung bietet Ihnen zusätzlich die Möglichkeit zur Feststellung der Tür.



STOSSGRIFFE

Zeitlosigkeit robust definiert. Design aus Edelstahl.

Aus einer großen Anzahl an Möglichkeiten haben wir jedem hier abgebildeten Türmodell beispielhaft bereits einen passenden Türgriff zugeordnet. Im Standard liefern wir unsere Signature Türen mit dem Stoßgriff Modell 1824.1600 in Edelstahl oder in Schwarzstahl-Optik. Optional in 1400 mm Länge. Selbstverständlich können Sie sich ganz nach Ihren eigenen Wünschen und Vorstellungen Ihren Favoriten aus unserem Designprogramm auswählen. Alle Modelle finden Sie auf der nächsten Seite oder auf unserer Website.

Übrigens: Alle Griffe werden mit einem speziellem Befestigungsmaterial dezent-verdeckt montiert.



EDELSTAHL-KERNZIEH-SCHUTZROSETTE

So schön kann Schutz sein.

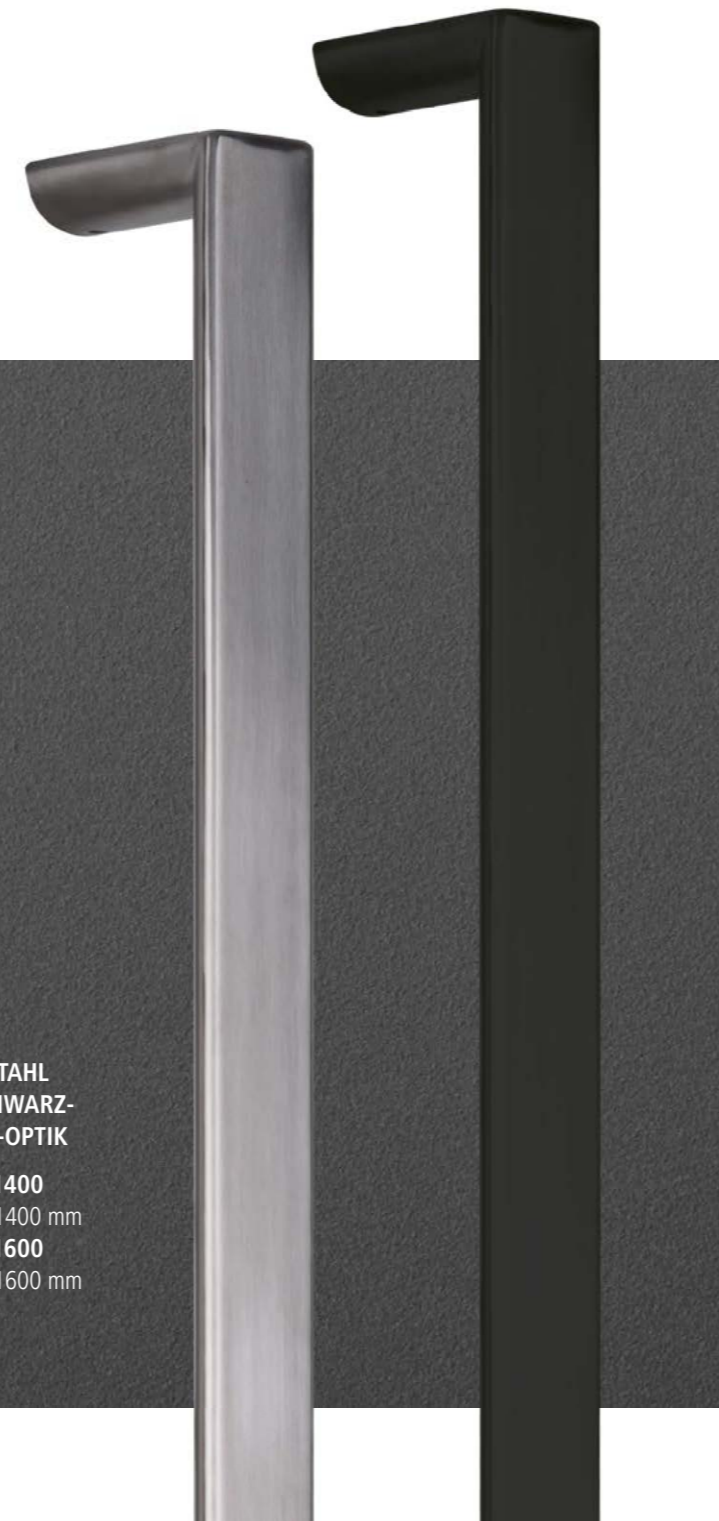
Passend zu allen Stoßgriffen sind die Signature Modelle mit einer Kernziehschutzrosette in rechteckig, Edelstahl- oder Schwarzstahl-Optik, ausgestattet.

EDELSTAHL DESIGN

1824.1400
Länge 1400 mm
1824.1600
Länge 1600 mm

EDELSTAHL IN SCHWARZSTAHL-OPTIK

1825.1400
Länge 1400 mm
1825.1600
Länge 1600 mm



1803.1000
Länge 1000 mm
1803.1200
Länge 1200 mm
1803.1400
Länge 1400 mm
1803.1600
Länge 1600 mm
1803.1800
Länge 1800 mm



1821
Länge 1000 mm mit Fingerscan



1822
Länge 1000 mm



1823
Länge 1000 mm mit integrierter Kamera*



1826.1000
Länge 1000 mm mit Smart-Touch
1826.1600
Länge 1600 mm mit Smart-Touch



1829
Länge 1200 mm mit integrierter Kamera*



1834.1000
Länge 1000 mm
1834.1200
Länge 1200 mm
1834.1400
Länge 1400 mm
1834.1600
Länge 1600 mm



1840.1400
Länge 1400 mm mit Fingerscan
1840.1600
Länge 1600 mm mit Fingerscan



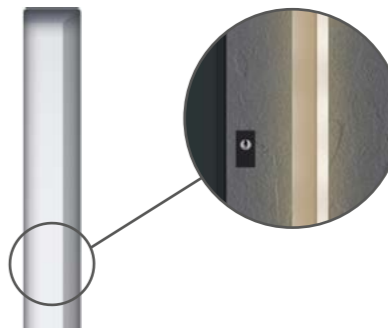
1841.1400
Länge 1400 mm mit Fingerscan
1841.1600
Länge 1600 mm mit Fingerscan



1842.1400
Länge 1400 mm mit Fingerscan
1842.1600
Länge 1600 mm mit Fingerscan



1843.1400
Länge 1400 mm mit Fingerscan
1843.1600
Länge 1600 mm mit Fingerscan



1950 Integrierte Griffschale**
Aluminium in Elementfarbe
Längen: 1200 mm oder 1600 mm inkl. Beleuchtung Standardausführung. Optional mit Dämmerungssensor



Detailansicht 1840



Detailansicht 1842



Detailansicht 1841



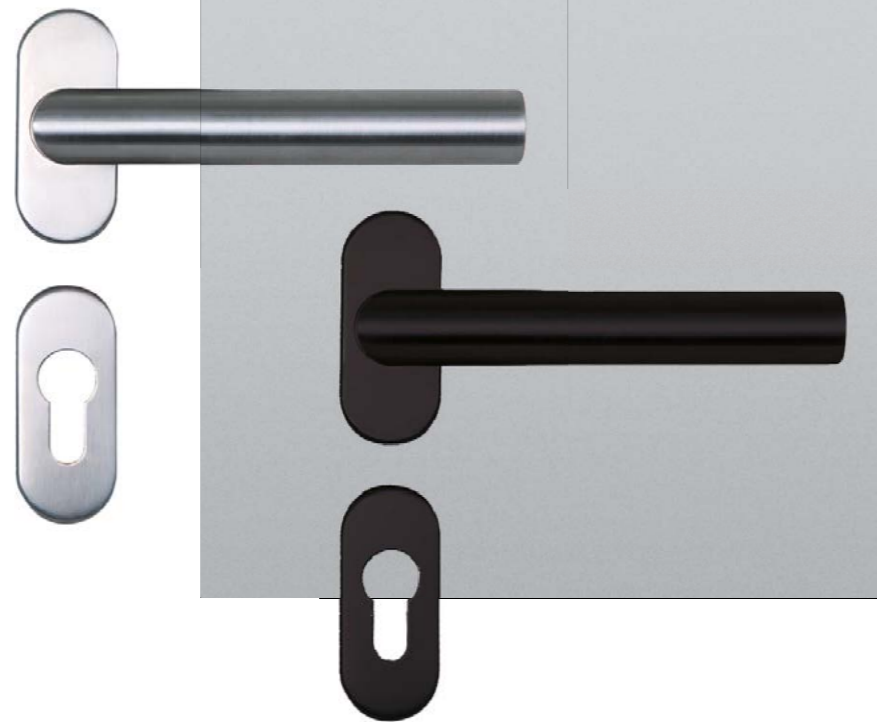
Detailansicht 1843

* nur in Kombination mit dem digitalen Türspion
** nur bei Modellen SE01 / SE06

DRÜCKER

Ein Ausdruck von Geschmack.

Wir von Köster wollen, dass Ihre Haustür perfekt wird und wirkt. Für ein harmonisches Finish ohne nur den kleinsten Makel empfehlen wir Ihnen deshalb zu unseren Innendrückern die dazu passenden Türbänder in Edelstahl oder Schwarzstahl-Optik.



1883
aus Edelstahl auf Rosette
inkl. PZ-Rosette

1888
aus Edelstahl in Schwarzstahl-Optik
auf Rosette inkl. PZ-Rosette



1885
aus Edelstahl
quadratisch inkl.
PZ-Rosette



1891
aus Edelstahl in
Schwarzstahl-
Optik quadratisch
inkl. PZ-Rosette



1889
aus Edelstahl
rund auf Rosette
inkl. PZ-Rosette



1890
aus Edelstahl in
Schwarzstahl-
Optik rund auf
Rosette inkl.
PZ-Rosette



1892
aus Edelstahl
quadratisch inkl.
PZ-Rosette



1893
aus Edelstahl in
Schwarzstahl-
Optik quadratisch
inkl. PZ-Rosette



1894
aus Edelstahl
quadratisch inkl.
PZ-Rosette



1895
aus Edelstahl in
Schwarzstahl-
Optik quadratisch
inkl. PZ-Rosette



1896
aus Edelstahl in
oval auf Rosette
inkl. PZ-Rosette



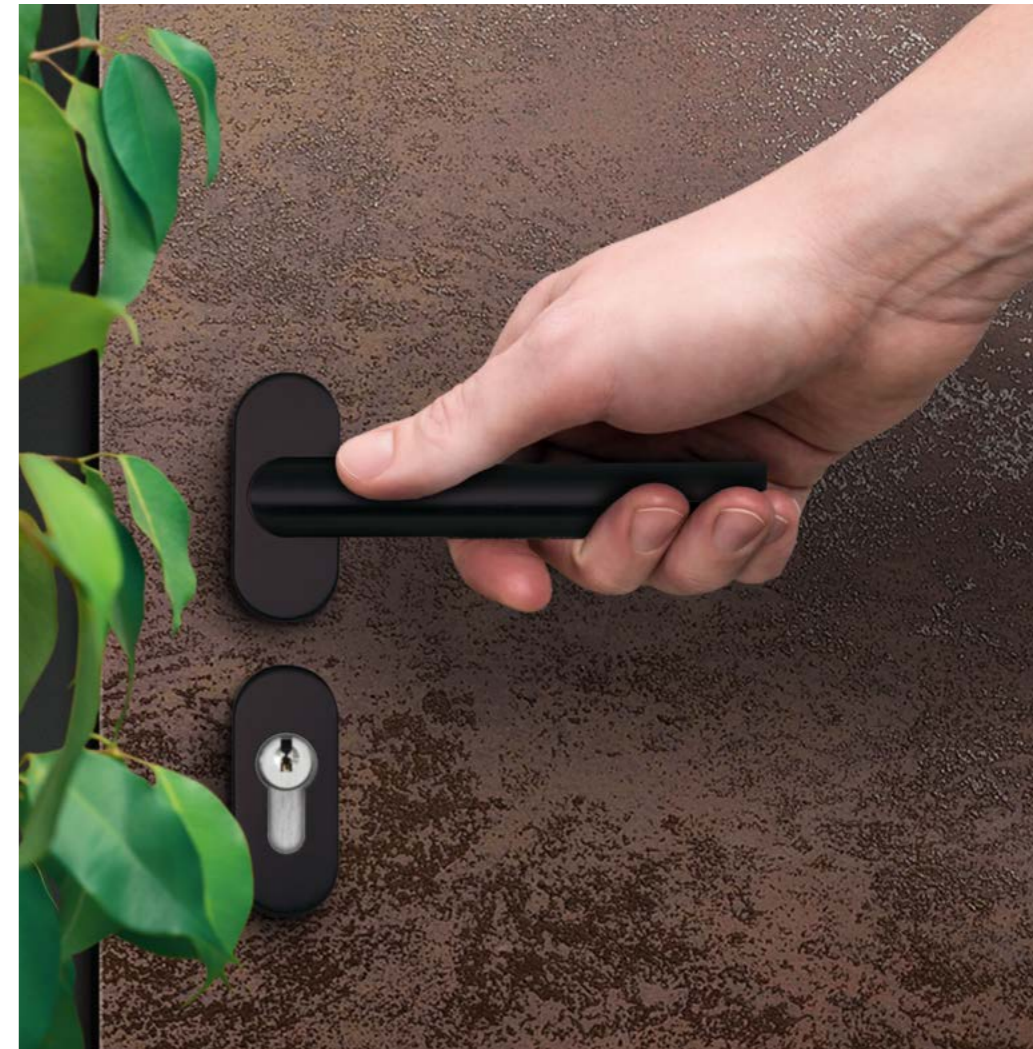
1897
aus Edelstahl in
Schwarzstahl-
Optik oval auf
Rosette inkl.
PZ-Rosette



1898
aus Edelstahl
rund auf Rosette
inkl. PZ-Rosette



1899
aus Edelstahl in
Schwarzstahl-
Optik rund auf
Rosette inkl.
PZ-Rosette





VERSCHIEDENE GLÄSER GLAS. KLAR. PUR.

So wie die Geschmäcker verschieden sind, gibt es auch unterschiedliche Glasarten. Dabei ist eine Haustürverglasung immer eine sehr individuelle Angelegenheit. Schließlich soll beim Zusammenspiel von Türkonstruktion und dem Glas nichts dem Zufall überlassen werden. Das gilt auch für die Funktionalität. Profitieren Sie von den Vorteilen der verbauten Einscheiben-Sicherheits-Gläser (ESG): erhöhter Einbruchschutz, Schlagfestigkeit, Elastizität bei Luftdruckschwankungen, geringere Empfindlichkeit gegenüber Temperaturwechsel. Das Grundglas entsteht in einem endlos-kontinuierlichem Prozess, in dem die flüssige Glasschmelze fortlaufend von einer Seite auf ein Bad aus flüssigem Zinn geleitet wird. Nach dem Zuschnitt und der weiteren Bearbeitung wird das Glas stark erhitzt und direkt abgekühlt, wodurch es seine Vorzüge und seine thermische Vorspannung erhält.

LICHTBLICKE. DIE DREI SIGNATURE STYLES.

ESG Klarglas

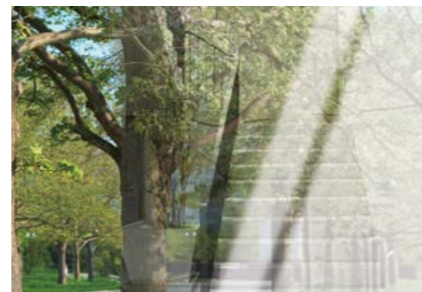
Viel Licht und freie Sicht. Natürliche Klarheit so gesehen. Denn der Ausblick schafft Durchblick: brauchen Sie einen Regenschirm oder doch die Sonnencreme? Unser Klarglas ist pflegeleicht beschichtet. Fingerabdrücke sind mit nur einem Wisch entfernt.

ESG mattiert mit klarem Rand

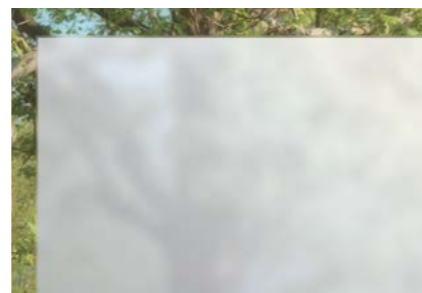
Design in Tür und Glas. Der klare Rand setzt Designakzente und umschließt die sandgestrahlte Mattierung und schafft Sichtschutz mit Ausblick.

ESG mattiert

Licht ohne Schatten. Erhellen Sie Ihren Eingangsbereich ohne unerwünschte Einblicke. Erfahren Sie ein großzügigeres Wohngefühl durch den Gewinn an Privatsphäre.



ESG Klarglas



ESG mattiert mit klarem Rand



ESG mattiert



Modell SE05 Grey Oak mit ESG Klarglas



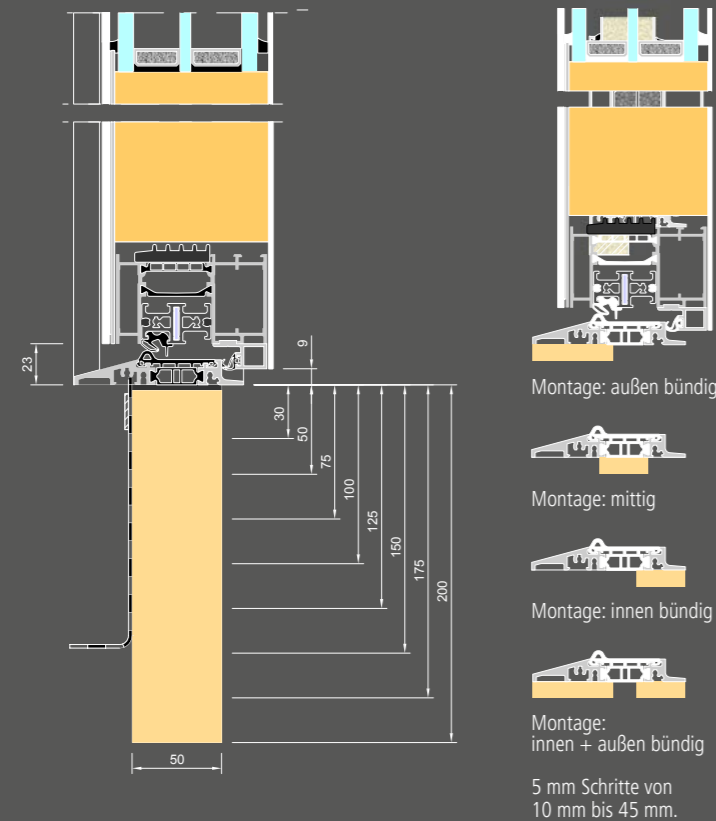
Modell SE05 Dark Marble mit ESG mattiert mit klarem Rand



Modell SE05 Dark Oxide mit ESG mattiert

OPTIONALES ZUBEHÖR

BODENEINSTANDSPROFIL



Gegen Mehrpreis erhalten Sie die Neubaubodenschwelle mit Bodeneinstand ab 30 mm, auf Wunsch auch mit Bauanschlussfolie.

TÜRSCHLIESSER



INNENLIEGENDER TÜRSCHLIESSER MIT FESTSTELLUNG - GEZE BOXER

Schließkraftgröße 2-5, geprüft nach EN 1154 A für Türbreiten bis 1250 mm, mit Schließkraftanzeige, stufenlos einstellbar. Endschlag und Schließgeschwindigkeit ebenfalls stufenlos einstellbar.

DIGITALER TÜRSPION

DER DIGITALE TÜRSPION

- sicherer und übersichtlicher Blick vor Ihre Haustür
- kein Einblick von außen in die Wohnung möglich
- einfache Bedienung
- kurze Reaktionsdauer
- 4,3" LCD-Farbdisplay
- Batterie-Niedrigstand-Anzeige
- hohe Sicherheit durch 120° Sichtwinkel
- Monitor mit Edelstahlblende



Flächenbündig im Türblatt integriert inkl. Magnethaltung



Aufgesetzt bei Design-Oberfläche innen



Detailansicht Kamera

KÖSTER AUTO-TRONIC

erweiterte Sicherheit und Komfort

- Automatik-Mehrfachverriegelung
- mit Motor-Entriegelung (E-Öffner-Lösung)
- mechanisch Verriegeln, motorisch Entriegeln

Wer zusätzlich zu allen Vorteilen der Köster Auto-Safe noch mehr Komfort genießen möchte: Die neue Köster Auto-Tronic kann Türen nicht nur mechanisch verriegeln, sondern Sie auch motorisch entriegeln!

Besonders bei altersgerechtem und barrierefreiem Wohnen oder einfach in einem Mehrfamilienhaus ist die motorische Bedienung für viele Menschen unabdingbar.

Von innen erfolgt das Öffnen der verriegelten Tür wie gewohnt mit dem Türdrücker oder per Knopfdruck über die Gegensprechanlage, von außen mit den Zutrittsmöglichkeiten der Komfortpakete 1-5.

Sichern Sie sich die Profi-Ausstattung und erhalten Sie Sicherheit und Komfort auf Knopfdruck.



Komfort-Flüsterfalle & Tagesentriegelung



Schwenkriegel-Duo massiver Schwenkriegel und Dichtungselement

optional mit magnetischer Feststellung



STÖßELKONTAKTE

Die Stromübertragung erfolgt über patentierte integrierte Stößelkontakte.



SCHALTNETZTEIL

Der Trafo wird komfortabel im Blendrahmen verbaut. 12V DC/3A!



5-FACH VERRIEGELUNG AUTO-TRONIC

mechanisch verriegelnde Schwenkriegel, motorisch öffnend. Die Entriegelung von innen erfolgt über den Türdrücker oder über die Haussprechanlage (die E-Öffner-Lösung.)



KÖSTER MULTI-TRONIC

HÖCHSTE SICHERHEIT UND MAXIMALER KOMFORT

- vollmotorische Mehrfachverriegelung
- motorisch Ver- und Entriegeln

In der Standard-Ausführung sind bereits alle Systemkomponenten anschlussfertig in einem Komplett-Set enthalten. Diese sind alle in die Tür integriert. Einbauen, anschließen, fertig.

Komfort

Das Öffnen und Schließen erfolgt vollmotorisch. Sobald die Tür ins Schloss fällt, verriegelt das Schloss selbstständig, sicher, sanft und dauerhaft dicht.

Sicherheit

Hochwertige Materialien und umfangreiche Tests garantieren Langlebigkeit, Zuverlässigkeit und nachhaltige Sicherheit. Die Systemtauglichkeit für höchste Sicherheitsanforderungen und die mögliche Einbindung in Überwachungssysteme tragen ihren Teil dazu bei.

Energie

Die ständige Mehrfachverriegelung sorgt für dauerhafte Dichtigkeit. Wärme bleibt im Haus, klimatisierte Luft entweicht nicht. Das sorgt für ein behagliches Wohnklima und für ein gutes Gefühl bei den Energiekosten.



Integrierte Panikfunktion, entsprechend DIN EN 179 und DIN EN 1125

VdS

Die Standard-Ver- und Entriegelungsfunktionen im Einzelnen:

Verriegeln (Schließen):

Das Verriegeln aller Verriegelungselemente geschieht automatisch, 3 Sek. nachdem die Tür geschlossen wurde. (In Notfallsituationen, z.B. Stromausfall, mechanisch per 4 Schlüsselumdrehungen des Profilzylinderschlüssels)



STÖSSELKONTAKTE

Die Stromübertragung erfolgt über patentierte integrierte Stößelkontakte.

Entriegeln (Öffnen) von außen:

- mit Schlüssel des Freilauf-Profilzylinders
- optional über ein anderes Zutrittsystem wie z.B. Fingerscan
- mit den Zutrittsmöglichkeiten der Komfortpakete 1-5



SCHALTNETZTEIL

Der Trafo wird komfortabel im Blendrahmen verbaut. 12V DC/3A!

Entriegeln (Öffnen) von innen:

- wie gewohnt über den Türdrücker
- optional mit Schlüssel des Freilauf-Profilzylinders
- optional über Funkschlüssel
- optional über eine Hausgegensprechanlage



EINGELASSENE KONTROLL-LED

für Türaußenseite (im Standard enthalten)

KÖSTER SMART-TOUCH 2.0

DER INNOVATIVE KOMFORTZUGANG MIT „KEYLESS-GO“ TECHNIK (KOMPATIBEL MIT AUTO-TRONIC UND MULTI-TRONIC)

Ohne Schlüssel zu höchstem Bedienkomfort. Annähern. Berühren. Eintreten.

SmartTouch – das neue elektronische Schließsystem – sorgt mit einer innovativen Technologie für einen bisher unbekanntem Bedienkomfort beim Öffnen der motorischen Mehrfachverriegelung MULTI-TRONIC und AUTO-TRONIC.

Es ermöglicht die Öffnung der Haustür nach dem gleichen Prinzip wie die Öffnung von Türen bei modernen Autos. Ein aktiver Transponder in der Tasche genügt – die Türöffnung wird bereits durch bloße Annäherung und das sanfte Berühren des Stoßgriffes ausgelöst. Das System erkennt selbstständig die Zugangsberechtigung – das ist sicher.

Systembestandteile

SmartTouch-Türgriff-Set, bestehend aus:

- 1 Stück Edelstahlgriff
- 1 Stück Master SmartKey
- 2 Stück Benutzer SmartKeys

Hohe Sicherheit

- Eine hochsichere AES-Verschlüsselung bei der Signalübertragung sorgt für verlässliche Sicherheit.
- Das Masterprinzip schützt das System gegen unberechtigte Anlern- oder Löschvorgänge.
- Eine Datenübertragung erfolgt ausschließlich, wenn der Türgriff berührt wird. Dadurch wird eine höhere Sicherheit gewährleistet, denn erst durch die Berührung des Türgriffs wird der SmartKey „geweckt“ und tritt in Kommunikation mit dem Smart-Funkmodul.
- Durch die innovative Technologie ist eine Öffnung nur möglich, wenn sich der SmartKey in unmittelbarer Nähe des Körpers befindet.
- Zusätzliche Sicherheit durch einen

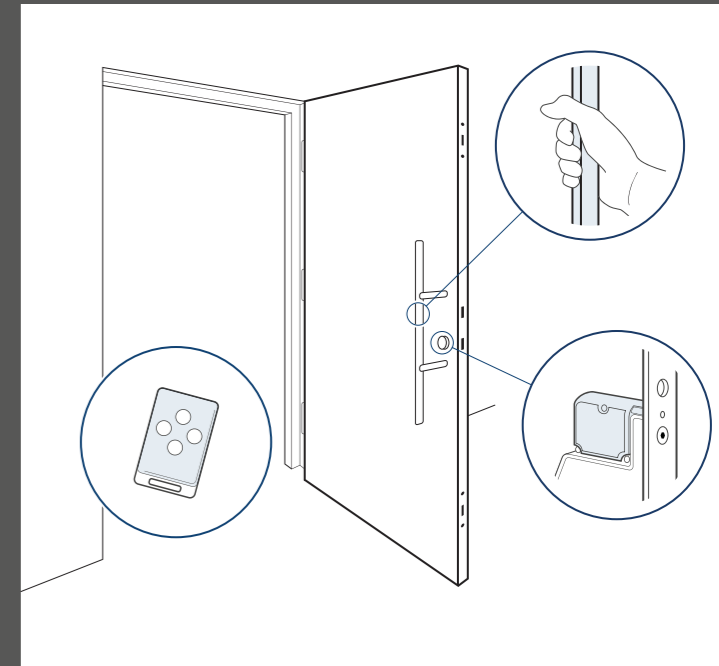
Hohe Sicherheit

Bewegungssensor im SmartKey. Wird der SmartKey für 3 Sekunden nicht bewegt, schaltet er sich automatisch ab. Dadurch wird die Batterie geschont und die Sicherheit weiter erhöht, da ein schlafender Transponder potentielle Angriffsszenarien von vornherein ausschließt.

Komfortable Funktion

- Der SmartTouch-Transponder wird automatisch vom Empfangs-Modul erkannt, wenn man sich der Tür nähert
- Das SmartTouch-Empfangsmodul überprüft, ob für den Transponder eine Zutrittsberechtigung besteht
- Dem SmartTouch-Griff genügt eine bloße Annäherung mit der Hand, um die motorische Schlossöffnung zu aktivieren

- Die Erkennungsreichweite des Smart-Touch-Transponders kann bei Bedarf mit Hilfe des Mastertransponders den individuellen Wünschen angepasst werden
- Funktion der Funk-Sendetaste
- Für eine Türöffnung über eine große Distanz genügt ein Druck auf die im Transponder integrierte Funk-Sendetaste



SmartKey
Master & Benutzer

1826.1000
Länge 1000 mm
1826.1600
Länge 1600 mm

ZUTRITTS- LÖSUNGEN

KOMFORTPAKET 1

FINGERSCAN



Schwarzstahl-
Optik



Edelstahl

FINGERSCAN STOSSGRIF-F-AUSFÜHRUNG



Schwarzstahl-
Optik



Edelstahl

BIOKEY® INSIDE von KÖSTER setzt hohe Standards in Technologie und Sicherheit. Die Bedienung ist einfach, unkompliziert und sicher.

VdS



Produktvideo
Fingerscan

Vorteile

- Höchste Sicherheitsstandards der Biometrie
- VdS geprüfte Vertauschsicherheit
- Ergebnisspeicher mit Zeitstempel für Versicherungsschutz
- Thermischer Zeilensensor zum Durchziehen verhindert Fingerabdruckspuren
- Sperrmechanismus nach VdS-Standard integriert
- Außeneinheit wasserdicht verschlossen
- Kein von außen zugängliches Schaltrelais
- Keine Türöffnungsmanipulation per Resetknopf von außen möglich
- Sicheres Pairing-Verfahren zwischen Außen- und Relaiseinheit
- Manipulationssicherer Master-/Resetcode

Mit App-Funktion

Mit KÖSTER BioKey®-App können Sie einfach die Benutzer und Zugriffsbeschränkungen Ihres KÖSTER BioKey® Fingerabdruck-Sensors mit Bluetooth Low Energy Unterstützung verwalten.

- Benutzer-/Finger-Verwaltung mit Namensgebung
- Einstellung von Relaiszeiten und -namen
- Erhalten von Informationen über den Sensor



KOMFORT- PAKET 2

FUNK-FERNBEDIENUNG



2 x KÖSTER
4 Kanal-Funkschlüssel

KOMFORTPAKET 3

EDELSTAHLTASTATUR



Schwarzstahl-
Optik



Edelstahl

Bei der BioKey® Edelstahl Tastatur werden, die schon bei Bankautomaten bewährten, Sperrmechanismen eingesetzt.

Vorteile

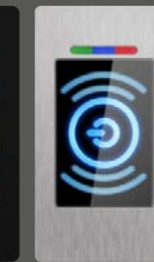
- Edelstahl Tastatur und Gehäuse
- Verschlüsselung der Kommunikation
- Sicheres Pairing-Verfahren zwischen Außen- und Relaiseinheit
- Intelligente und zeitlich gesteuerte Sperrmechanismen gegen Manipulation
- Außeneinheit wasserdicht verschlossen
- Edelstahlziffern gelasert auf hervorstehenden Knöpfen
- Wichtigste Funktionen in nur 2 Zeilen erklärt - Verwaltung direkt vor der Tür
- Manipulationssicherer Master-/Resetcode

KOMFORTPAKET 4

RFID



Schwarzstahl-
Optik



Edelstahl

Das BioKey® RFID bietet eine berührungslose Technologie als ideales Medium zur Türöffnung. Ein Transponder kann zum Öffnen verwendet werden.

Vorteile

- RFID Lösung mit Focus auf Sicherheit
- Verschlüsselung der Kommunikation
- Gehäuse mit Glas wasserdicht verschlossen
- Berührungslose Technologie
- Sicheres Pairing-Verfahren zwischen Außen- und Relaiseinheit
- Manipulationssicherer Master-/Resetcode

KÖSTER RFID-Master
und User-Transponder



KOMFORTPAKET 5

BLUETOOTH + TOUCHCODE



Die BioKey® Bluetooth- und Touchcode-Tastatur kombiniert modernste Bluetooth-Technologie mit den Vorteilen der Edelstahl Tastatur.

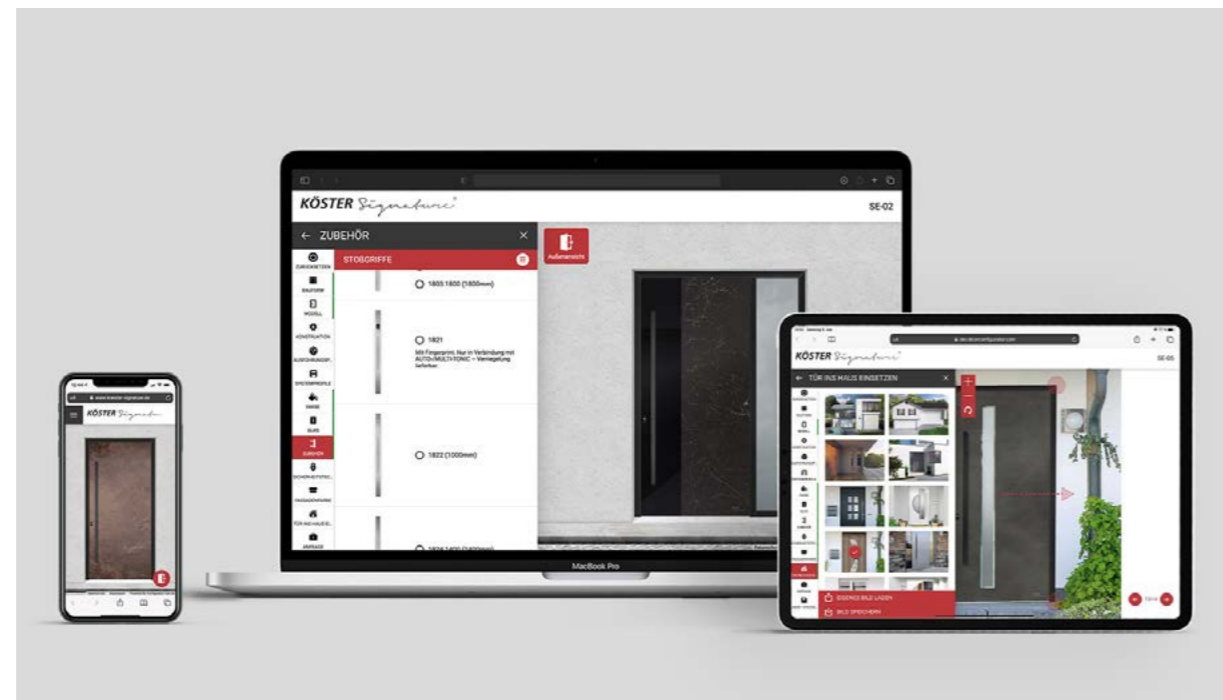
Vorteile

- Kombi-Lösung - unabhängig vom Handy
- Touchpanel im Glas
- Keine Türöffnungsmanipulation per Resetknopf von außen möglich
- Zusätzlich per App verwaltbar
- Kein von außen zugängliches Schaltrelais
- Sicheres Pairing-Verfahren zwischen Außen- und Relaiseinheit

TÜRENDESIGNER IST ES MANIFESTATION ODER DURCHDACHTE KONFIGURATION?

Designen Sie Ihre einzigartige KÖSTER Signature Tür einfach selbst. Mit unserem Konfigurator können Sie Ihrer Fantasie freien Lauf lassen und verschiedene Stile und Zusammenstellungen ausprobieren, die exakt zu Ihren persönlichen Vorgaben passen.

www.koester-signature.tueren-designer.com



10 EINFACHE SCHRITTE ZU IHRER SIGNATURE-HAUSTÜR.

BAUFORM FESTLEGEN

Nur die Tür, mit Seitenteil, mit Oberlicht oder alles zusammen? Legen Sie die Bauform fest, so wie Sie sich Ihre Tür wünschen.

MODELL AUSSUCHEN

Suchen Sie sich Ihr Lieblingsmodell unserer sechs Signature-Modelle aus.

KONSTRUKTION FESTLEGEN

Geben Sie die Maße Ihrer Türanlage an und legen Sie die Öffnungsrichtung fest.

AUSFÜHRUNG BESTIMMEN

Wählen Sie zwischen unserer BFD Elegance und BFD Pure Ausführung.

OBERFLÄCHE UND FARBE WÄHLEN

Wählen Sie eine Basisfarbe aus unseren acht Feinstruktur- oder Feinstruktur-Metallic Farben und bestimmen Sie Ihre passende Oberfläche.

GLAS AUSSUCHEN

Bei unseren Modellen mit Glasausschnitt oder bei einem Seitenteil suchen Sie sich ein passendes Glas aus.

ZUBEHÖR FESTLEGEN

Mit unseren Zubehöroptionen können Sie Ihre Signature-Tür noch weiter individualisieren.

SICHERHEITSTECHNIK WÄHLEN

Die Signature-Modelle sind von Haus aus mit der höchsten Sicherheit ausgestattet. Weitere Technik können Sie einfach zusätzlich wählen.

TÜR INS HAUS EINSETZEN

Laden Sie ein Bild Ihres Hauseingangs hoch und fügen Sie Ihre neue Signature-Haustür ein.

ANFRAGEN

Speichern und drucken Sie Ihre Konfiguration und senden Sie eine Anfrage an einen unserer ausgewählten Partner.



KÖSTER. The Art of Aluminum.

Kennen Sie schon unser umfangreiches Angebot an Broschüren, Katalogen und unserer Edition? Oder möchten mehr über unsere Philosophie und Handwerkskunst erfahren?

Besuchen Sie unsere Website mit allen technischen Details und unserem breit gefächertem Gesamtsortiment: www.Koester-Aluminium.de

IMPRESSUM

Herausgeber: © KÖSTER ALUMINIUM GMBH & CO.KG · Hansaallee 6-8 · 58636 Iserlohn · www.Koester-Aluminium.de

Konzeption, Gesamtherstellung: beright GmbH · Hansaallee 6 · 58636 Iserlohn · www.beright.design

Fotografie: KÖSTER, beright, Adobe Stock, Shutterstock

Alle gezeigten Anwendungsbeispiele und Türenausstattungen sind nur Beispiele. Die dargestellten Farben können aus drucktechnischen Gründen vom Original abweichen. Technische Änderungen sowie Modell- und Programmänderungen behalten wir uns jederzeit vor. Dies gilt ebenfalls für Irrtümer, Satz- und Druckfehler. Die Darstellung und Beschreibung der Produkte in dieser Broschüre haben lediglich indikativen Wert. Eine eventuelle Abweichung des gelieferten Produktes von jenem laut Werbetext stellt keinen Mangel und keine Abweichung dar, nachdem lediglich die Bestellung als Maßstab herangezogen werden kann.

