

# LES VOILETS

## GAMME ÉLÉGANCE



Fermetures



## LES PLUS PRODUIT

- Un **esthétisme raffiné** avec un élégant bandeau en façade ;
- **6 modèles**, du plus moderne au plus classique ;
- Une **parfaite adaptation** à votre projet (vantaux jumelés, grandes dimensions, pose en angle possible à 90°) ;
- Disponible en version **manuelle ou motorisée** ;
- Une excellente rigidité à la fermeture pour **plus de sécurité**.



# LES INFOS-CLÉS

## Types de modèles :

- Plein avec isolants de 30 mm
- Avec cadre extrudé permettant des combinaisons de remplissage en panneaux pleins, profil aluminium ajouré fixe ou orientable
- Bandeau de guidage en partie haute de section 92/55 mm avec coffre aluminium laqué

## Composition des remplissages :

- Panneaux sandwichs isolants de 30 mm avec 2 parements en tôles d'aluminium laquées et un panneau isolant haute densité pour une épaisseur totale de 30 mm.  
U de finition en périphérie en aluminium extrudé avec assemblage mécanique.
- Profils cadre aluminium de section 80/63 mm avec moulure arrondie de 25/15. Assemblage mécanique avec équerre intérieure et coupe d'onglet pour la finition.
- Remplissage par panneaux sandwichs et/ou profil aluminium de 47/10 mm pour les lames fixes et 70/17 mm pour les lames ajourées avec joint de finition intégré.



Joint brosse en périphérie pour une occultation et une isolation maximum



Guidage en tableau invisible de l'extérieur



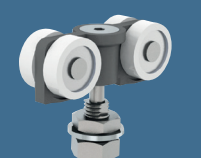
Capot de rail extrudé



La dardenne sur appui de fenêtre permet le blocage des volets en position fermée.



Galet de guidage à double chariot sous roulement à billes pour des manœuvres fluides et silencieuses



## Options :

Option jonc alu sur rainurage horizontal  
Motorisation possible  
Module mural en option

# LE NUANCIER



Blanc 9016 satiné



Ivoire 1015 satiné



Bronze 8019 texturé



Rouge pourpre 3004 texturé



Vert 6009 texturé



Vert 6005 texturé



Vert 6021 texturé



Bleu 5003 texturé



Bleu canon métallisé



Bleu 5023 texturé



Bleu 5014 texturé



Gris 7016 texturé



Gris 2900 sablé



Gris 7039 texturé



Gris beige 7006 texturé



Gris 9007 texturé



Gris 9006 texturé



Gris 7022 texturé



Gris 7037 texturé



Rouille mars



Marron 8014 texturé



Noir 2100 sablé



Noir 9005 texturé



**Qualimarine®**  
Aluminium Laqué  
Haute Qualité  
Certifié



**Qualilaquage®**  
Traitement de surface  
de l'aluminium  
Certifié

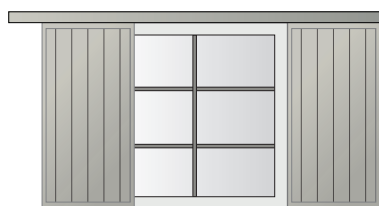
Thermolaquage haute durabilité CLASSE 2 :

Les peintures utilisées dans le cadre des certifications de l'ADAL sont en poudre à base de résines polyester. Elles font l'objet d'un agrément préalable qui vérifie leurs bonnes caractéristiques de tenue dans le temps. La poudre agréée de qualité « superdurable » (classe 2) est une poudre de laquage haute durabilité. Les liants et les pigments utilisés dans ces produits offrent une excellente résistance aux UV et aux intempéries. SIB a fait le choix de poudres de qualité classe 2 pour l'ensemble des teintes de son nuancier standard (hors teintes satinées).

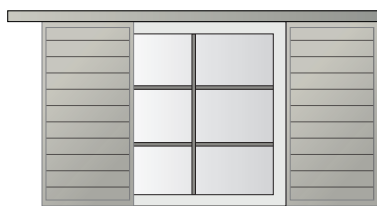


# LES MODELES

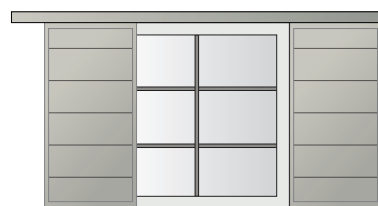
## Volets isolés pleins et persiennés



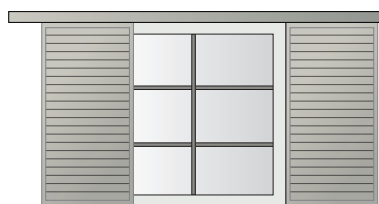
**Rubis - RV 85**  
Configuration possible : a, b, f, g, h



**Émeraude - RH 85**  
Configuration possible : a, b, f, g, h

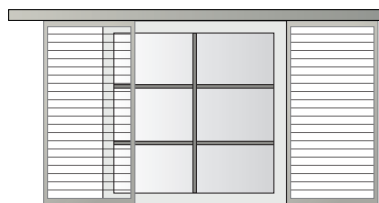


**Diamant - RH 170**  
Configuration possible : a, b, f, g, h

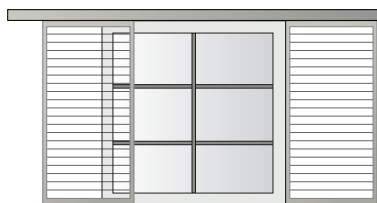


**Grenat - Aspect persienné plein**  
Configuration possible : a, b

## Volets ajourés



**Tourmaline - Semi-persienné  
ajouré lames fixes**  
Configuration possible : a, b



**Onyx - Semi-persienné  
ajouré lames orientables**  
Configuration possible : a, b

## Volets vantaux jumelés

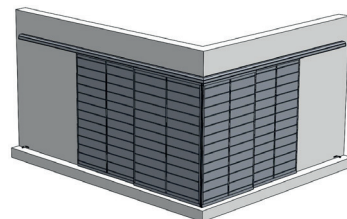
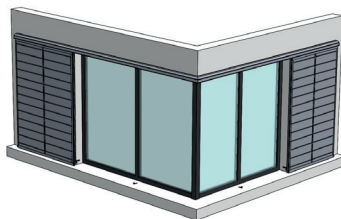


**g = 2 vantaux  
jumelés - 1 vantail**



**h = 2 vantaux jumelés de  
chaque côté**

## Volets fermeture en angle (90° uniquement)



# LES MOTORISATIONS



## **L'automatisme VC 220 :**

moteur tubulaire avec centrale électronique et récepteur radio intégré avec entraînement des vantaux par courroie crantée. Système autobloquant avec déverrouillage manuel intérieur. Carter aluminium pour habillage sous linteau. Un programmeur horaire peut être ajouté ou une commande centralisée permettant la manoeuvre de plusieurs volets (en option).

## **Motorisation solaire :**

Faites des économies d'énergie avec les nouvelles motorisations solaires ! Motorisation autonome avec capteur solaire et batterie compatible avec les télécommandes technologie RTS et à la box Somfy Tahoma

