

**L'aluminium.  
Une infinité  
de designs.  
Un style  
unique.  
Comme vous.**



<b>Alu ultime</b>	p. 12
<b>Alu confort</b>	p. 20
<b>Alu access</b>	p. 48
<b>Alu grand vitrage</b>	p. 54
<b>Alu grand trafic</b>	p. 62

**ALUMINIUM**

# ALU

L'aluminium a réponse à tout : design, performance, choix des couleurs... Des attentes ? Une infinité de possibilités. Choisissez parmi nos 3 concepts de portes aluminium monobloc.

## ultime

Ouvrant monobloc épaisseur **100 mm**

### La performance thermique associée à un design exclusif

#### 1 | DESIGN

Design résolument moderne avec l'ouvrant affleurant au dormant.

#### 2 | PERFORMANCE

La meilleure isolation thermique chez Ziltén.

#### 3 | DIMENSIONS ET COMPOSITIONS

Grande largeur (jusqu'à 1200 mm) ou grande hauteur (jusqu'à 2500 mm) sur tous les modèles, et possibilité de compositions avec fixe(s) et imposte en dormant.

## confort

Ouvrant monobloc épaisseur **80 mm**

### La polyvalence par excellence

#### 1 | DIMENSIONS ET COMPOSITIONS

Un maximum de modèles et de compositions dont fixe, semi-fixe et imposte en dormant et en faux-ouvrant.

#### 2 | DESIGN

Des designs exclusifs et variés aussi bien classiques que modernes.

#### 3 | PERFORMANCE

Excellente isolation thermique et acoustique.

## access

Ouvrant monobloc épaisseur **60 mm**

### L'aluminium à budget maîtrisé

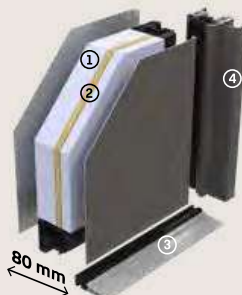
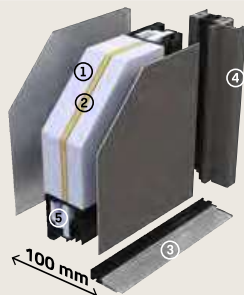
#### 1 | ECONOMIQUE

Les qualités de l'aluminium à coût optimisé.

#### 2 | DIMENSIONS ET COMPOSITIONS

Largeur de 700 mm à 1000 mm et hauteur de 1700 à 2250 mm. Possibilité fixe en dormant vitré ou imposte vitrée en dormant.

1. Mousse haute isolation thermique
2. Isolant acoustique en fibres de bois
3. Seuil aluminium à rupture de pont thermique (excepté Alu Access), hauteur conforme à la réglementation PMR\*\* (≤ 20 mm).
4. Dormant aluminium à rupture de pont thermique
5. Mousse isolante dans le cadre composite



## INFOS TECHNIQUES

CHOIX DE COULEURS/NUancier			Bicoloration : 28 couleurs ou choix face extérieure. Blanc 9016 face intérieure. En standard sur les 3 gammes. Autres possibilités RAL en option.		
	GARANTIE FINITIONS BRILLANCE/COULEURS	20 ans	20 ans	15 ans	
COMPATIBILITÉ MAÇONNERIE CINTRÉE	NON	OUI (coin mouchoir sur maçonnerie cintrée)* + imposte cintrée	OUI (coin mouchoir sur maçonnerie cintrée)* + imposte cintrée	OUI (coin mouchoir sur maçonnerie cintrée)* + imposte cintrée	
SERRURE STANDARD	Automatique 2 pènes 2 crochets	Automatique 2 pènes 2 crochets	Automatique 2 pènes 2 crochets	A relevage, 4 rouleaux	
BARILLET STANDARD	Barillet de sécurité 5 clés Ziltén	Barillet de sécurité 5 clés Ziltén	Barillet de sécurité 5 clés Ziltén	Barillet 3 clés	
PERFORMANCE THERMIQUE	■ ■ ■ ■ ■	■ ■ ■ ■ ■	■ ■ ■ ■ ■	■ ■ ■ ■ ■	
PERFORMANCE ACOUSTIQUE	■ ■ ■ ■ ■	■ ■ ■ ■ ■	■ ■ ■ ■ ■	■ ■ ■ ■ ■	

\* Selon modèles. Détails coin mouchoir p.47

\*\* PMR = Personne à mobilité réduite



## K7-SNOOKER-1

Ensemble avec porte en 2500 x 900 mm couleur vert lichen (couleur en option) + 2 fixes en dormant en fourniture couleur noir 2100 texturé et traverses intermédiaires pour harmonisation avec les menuiseries.



## K7-SNOOKER-1

Triple vitrage feuilleté sablé classe 2. Design rainuré 2 faces identiques. Barre de tirage exclusive intégrée au cadre de vitrage. La clé est nécessaire pour ouvrir la porte de l'extérieur. Option : vert lichen (hors nuancier standard) en monocoloration. Ud : 0.80

## Partenariat Zilten et Le Pavé®

3 décors de barre de tirage au choix dont 2 décors **LE PAVÉ®**



## CONCEPTION

### "Intégrer des matériaux recyclés".

Zilten s'associe avec la marque française Le Pavé®. Le décor de la barre de tirage est réalisé à partir d'un matériau 100% recyclé, issu d'une filière française de valorisation des matières plastiques.

- Assemblage mécanique du décor qui permet sa recyclabilité et sa réparabilité
- Étudié, développé et fabriqué en France
- Aucun entretien (anti-tâches)

## K7-SNOOKER-1

Décor Le Pavé® noir avec cadre noir



## K7-SNOOKER-2

Décor Le Pavé® blanc avec cadre blanc



## K7-SNOOKER-3

Décor Accoya® teinté noir avec cadre noir





#### K6-VERTIKAL-2

Porte sans vitrage. Design rainuré  
2 faces identiques. Barre de tirage exclusive.  
La clé est nécessaire pour ouvrir la porte  
de l'extérieur.  
Gris 2400 texturé face extérieure,  
blanc 9016 face intérieure  
**Ud : 0.70**

3 modèles pour 3 décors de barre de tirage :

- **K6-VERTIKAL-1** : cadre noir et barre de tirage décor Le Pavé® Noir
- **K6-VERTIKAL-2** : cadre blanc et barre de tirage décor Le Pavé® Blanc
- **K6-VERTIKAL-3** : cadre noir et barre de tirage décor Accoya® teinté noir

Retrouvez les zooms des 3 décors p.13



**K6-VERTIKAL-2**  
Décor Le Pavé® blanc  
et cadre blanc



**Épuré, design tranchant,  
verticalement beau,  
de bas en haut.**

#### K6-VERTIKAL-3

Porte sans vitrage. Barre de tirage avec décor Accoya® teinté noir, Gris  
DB703 texturé.





**La porte Alu Ultime bicolore de Zilten : deux couleurs face extérieure, en finition texturée, ton sur ton ou couleurs tranchées, à vous de choisir !**

#### K2-KOLOR

Choix d'une combinaison de couleurs noir 9005/noir 2100 texturées face extérieure sur cette porte en 2150 x 900 mm pour une entrée contrastée.



Couleur principale (bronze)  
Couleur secondaire (gris perle 2800)

#### K2-KOLOR

Design rainuré 2 faces identiques. Barre de tirage exclusive. La clé est nécessaire pour ouvrir la porte de l'extérieur. Intérieur, blanc 9016 satiné en standard (autres couleurs possibles en option), aucune fixation de la barre de tirage visible (barre non traversante).  
Ud : 0.68

#### STANDARDS AU CHOIX

6 COMPOSITIONS



Bronze / Gris perle 2800



Gris 2400 / Gris 9006



Noir 2100 / Gris 2900



Bleu 2700 / Gris 7016



Gris 2900 / Gris 9007



Noir 9005 / Noir 2100

**En option**, autres compositions possibles avec toutes les teintes **texturées** du nuancier standard, en complément des 6 présentées sur cette page.

Place à vos envies !





#### K3-EKLAIR

Décor ton inox toute hauteur avec barre de tirage inox intégrée. La clé est nécessaire pour ouvrir la porte de l'extérieur.  
Gris 7022 texturé.  
Ud : 0,68



#### K5-FAKTORY

Barre de tirage inox verticale non traversante (aucune fixation de la barre n'est visible face intérieure). La clé est nécessaire pour ouvrir la porte de l'extérieur.  
Bleu 5003 texturé.  
Ud : 0,68



#### K5-FAKTORY

Porte pleine au style très épuré pour une intégration en toute discrétion sur cette façade moderne.  
Gris 7016 texturé.



## URUZ-1.1

Ensemble avec porte en 2150 x 900 mm  
+ semi-fixe plein de 400 mm.  
Noir 9005 texturé.



## URUZ-1.1

Triple vitrage feuilleté sablé classe 2. Design rainuré.  
Barre de tirage non traversante, exclusive et de la même  
couleur que la porte, avec décor Le Pavé® noir.  
La clé est nécessaire pour ouvrir la porte de l'extérieur.  
Noir 9005 texturé face extérieure, blanc 9016 face intérieure.  
Ud : 1,0



## URUZ

Design rainuré face intérieure avec  
ou sans vitrage (selon modèle).

## URUZ, détails graphiques, intensément affirmés.

## URUZ-1.1

Décor Le Pavé® noir

3 modèles pour 3 décors  
de barre de tirage :

- **URUZ-1.1** : décor Le Pavé® Noir
- **URUZ-1.2** : décor Le Pavé® Blanc
- **URUZ-1.3** : décor Accoya® teinté  
noir

Retrouvez les zooms  
des 3 décors p.13



**URUZ-2.3**

Design rainuré 2 faces. Barre de tirage exclusive non traversante (aucune fixation de la barre n'est visible face intérieure), et de la même couleur que la porte, avec décor en Accoya® teinté noir. La clé est nécessaire pour ouvrir la porte de l'extérieur. Gris 7022 texturé.

Ud : 0.91

3 modèles pour 3 décors de barre de tirage :

- **URUZ-2.1** : décor Le Pavé® Noir
- **URUZ-2.2** : décor Le Pavé® Blanc
- **URUZ-2.3** : décor Accoya® teinté noir

Retrouvez les zooms des 3 décors p.13

**K3**

Design rainuré 2 faces. Barre de tirage exclusive non traversante : aucune fixation de la barre n'est visible face intérieure. La clé est nécessaire pour ouvrir la porte de l'extérieur. Gris 9007 texturé face extérieure, blanc 9016 face intérieure.

Ud : 0.91

**K2**

Design rainuré 2 faces. Barre de tirage exclusive non traversante : aucune fixation de la barre n'est visible face intérieure. La clé est nécessaire pour ouvrir la porte de l'extérieur. Bronze texturé face extérieure, blanc 9016 face intérieure.

Ud : 0.91

**EQUALIZ 2**

Porte équipée du système d'ouverture EkyZ, décor gris anodisé uniquement, design rainuré sur les 2 faces. Gris 7016 texturé face extérieure, blanc 9016 face intérieure.

Ud : 0.91



## Système d'ouverture EkyZ

Réservé aux modèles EQUALIZ 2 (Alu Confort), Nativ 9 Fusion et Nativ 20 Fusion Shou Sugi Ban (gamme Nativ p.138 et 141)

**INSOLITE OUVERTURE**

On casse les codes ? Ekyz se démarque des barres de tirages conventionnelles en adoptant une position horizontale. Un changement de perspective tout simple, mais décidément hors norme.

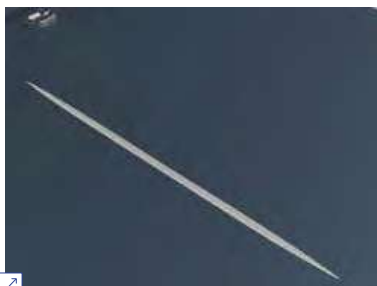
**APPUYEZ. ENTREZ.**

Vous pouvez garder votre clef en poche : la poignée invisible est intégrée à la barre permet d'ouvrir la porte (si elle n'est pas verrouillée).





**GRIFF 1**  
Décors gris anodisé face extérieure.  
Gris 2900 texturé.  
**Option :** barre de tirage non traversante (aucune fixation de la barre n'est visible face intérieure). La clé est nécessaire pour ouvrir de l'extérieur.  
**Ud : 0.91**



**GRIFF 1**  
Décors gris anodisé face extérieure.  
Bleu 2700 texturé.  
**Ud : 0.91**

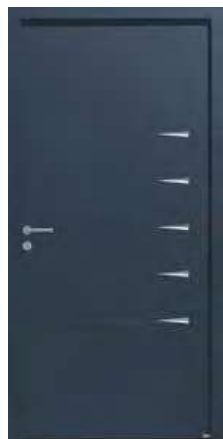


**GRIFF 1**  
Blanc 9016.  
**Option :** Décors gris face intérieure (design rainuré sans décor en standard).  
**Ud : 0.91**



**GRIFF 2**

Décors gris anodisé face extérieure uniquement. Design rainuré face intérieure sans décor.  
Bleu 2700 texturé.  
**Option :** largeur 1000 mm.  
**Ud : 0.91**



**GRIFF 2**

Ensemble avec porte en 2150 x 900 mm associée à une imposte vitrée pour un apport de lumière dans l'entrée.  
Gris 2900 texturé avec personnalisation de la barre de tirage et des décors rouge RAL 3000 (options).

**Personnalisez les décors et la barre de tirage en choisissant votre couleur préférée dans le nuancier standard Alu Confort texturé !**





#### OLYZ 2

Ensemble en 2150 x 1200 mm composé d'une porte en 2150 x 900 mm et fixe en dormant vitré 300 mm avec, en option, motifs sablés alignés aux décors inox de la porte.  
Gris 7016 texture



#### OLYZ 3

Porte sans vitrage. Décors ton inox et plinthe ton inox face extérieure uniquement.  
Barre de tirage exclusive, en inox, non traversante. La clé est nécessaire pour ouvrir la porte de l'extérieur.  
Brun 2650 texturé face extérieure, blanc 9016 face intérieure.  
**Ud : 0.91**



#### OLYZ 2

Triple vitrage feuilleté sablé classe 2. Décors ton inox et plinthe ton inox face extérieure uniquement. Barre de tirage exclusive, en inox, non traversante (aucune fixation de la barre n'est visible face intérieure). La clé est nécessaire pour ouvrir la porte de l'extérieur. Gris 9007 texturé.  
**Option** : fixe en dormant vitré sablé sans décor.  
**Ud : 1.0**



Barre de tirage inox, identique sur Olyz 2 et 3.  
Vitrage vertical uniquement sur OLYZ 2



#### IDRA

Triple vitrage feuilleté sablé classe 2.  
Design rainuré 2 faces identiques.  
Gris 2900 texturé face extérieure,  
blanc 9016 face intérieure.  
**Ud : 1,1**



#### COTIM 11

Décor miroir deux faces. La clé est nécessaire pour ouvrir la porte de l'extérieur. Noir 2100 texturé.  
**Option :** barre de tirage non traversante (aucune fixation de la barre n'est visible face intérieure).  
**Ud : 0,91**

#### COTIM 11

Décor miroir deux faces. Gris 9006 texturé.  
**Option :** fixe en faux ouvrant et ferrage côté meneau.  
**Ud : 0,91**

#### COTIM 11

Ensemble avec porte en 2150 x 900 mm et fixe en dormant vitré pour un apport de lumière dans l'entrée. Noir 2100 texturé.  
**Option :** noir 2100 texturé face intérieure et vitrage transparent sur le fixe en dormant.



Voir p. 160



Voir p. 70





#### LINE 6

Ensemble en 2150 x 1300 mm avec porte en 2150 x 900 mm associée à un fixe en dormant vitré. Un design exclusif Zilten avec des lignes obliques, et des décors ton inox pour souligner la géométrie du vitrage ! Pour encore plus de sérénité, choix d'une poignée sécurité moderne pour cet ensemble équipé d'un pack sécurité renforcée (voir détails p.152). Gris 7016 texturé.

Ud : 1.0



LINE 6



LINE 6

**Line 5 et 6 :**  
des décors inox  
affleurants  
aux lignes affûtées.



#### LINE 5

Triple vitrage feuilleté sablé classe 2. Design rainuré 2 faces identiques, et décor affleurant ton inox face extérieure uniquement. Gris perle 2800 texturé face extérieure, blanc 9016 face intérieure.

Ud : 1.0



LINE 5





LINE 4



LINE 4  
Triple vitrage feuilleté sablé classe 2. Décor ton inox face extérieure uniquement, en applique sur le vitrage. Gris 7016 texturé face extérieure, blanc 9016 face intérieure.  
Ud : 1.0



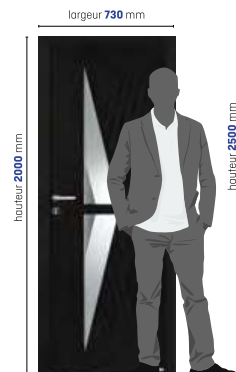
LINE 3  
Triple vitrage feuilleté sablé classe 2. Décor ton inox face extérieure uniquement, en applique sur le vitrage. Gris 7016 texturé.  
Ud : 1.1



LINE 3



LINE 1  
Triple vitrage feuilleté sablé classe 2. Décor ton inox face extérieure uniquement, en applique sur le vitrage. Design rainuré 2 faces identiques. Noir 9005 texturé.  
Ud : 1.1



LINE 1  
Option : hauteur 2000 mm et largeur 730 mm



LINE 1  
Option : hauteur 2500 mm et largeur 1000 mm

largeur 1000 mm

SUR  
MESURE

Dimensions MINI ou MAXI : 100% des modèles Zilten sont réalisables en SUR-MESURE (hauteur 2500 mm sans imposte sur certains modèles).  
Se référer au tableau technique en fin de catalogue.



ACCÈS LIBRE  
Pour les portes équipées d'une barre de tirage, possibilité d'ajouter en option une serrure permettant au choix, l'ouverture de la porte par simple poussée ou grâce à la clé.

LINE 2

Ensemble de 2150 x 1300 mm avec porte en 2150 x 1000 mm avec option barre de tirage non traversante et fixe en dormant vitré 300 mm. Triple vitrage feuilleté sablé classe 2. Décor ton inox face extérieure uniquement, en applique sur le vitrage. Bleu 5003 texturé.



## VOLT

Ensemble en 2150 x 1250 composé d'une porte en 2150 x 900 mm associée à un fixe en dormant vitré 350 mm. Triple vitrage feuilleté sablé classe 2. Décors miroir 2 faces identiques. Gris 7016 texturé.



## VOLT



## GLAM



## GLAM

Triple vitrage feuilleté sablé classe 2. Décors miroir 2 faces. Gris 7004 satiné face extérieure, blanc 9016 face intérieure. Ud : 1.1



**PALM**  
Triple vitrage feuilleté sablé classe 2.  
Bleu 5003 texturé.  
Ud : 11



**IZAR**  
Triple vitrage feuilleté sablé classe 2. Décor ton inox  
face extérieure uniquement. Gris 2900 texturé.  
Option : poignée rosace noire contemporaine  
Ud : 11



**IZAR**  
Option : quincaillerie contemporaine noire.



**ATLANTIDE-15**



Voir p. 160

**ATLANTIDE-15**

Triple vitrage feuilleté sablé classe 2. Décor ton inox  
face extérieure uniquement. Design rainuré 2 faces  
identiques. Gris 2400 texturé.  
Ud : 11



**ANTALYA-15**

Triple vitrage feuilleté sablé classe 2. Décor ton  
inox face extérieure uniquement. Design rainuré  
2 faces identiques. Bronze texturé.  
Ud : 10



Voir p. 160



Voir p. 72



**CYRÈNE-15**

Triple vitrage feuilleté sablé classe 2. Décor ton inox  
face extérieure uniquement. Design rainuré 2 faces  
identiques. Grande largeur de passage avec  
semi-fixe. Gris 7016 texturé.  
Option : semi-fixe vitré.  
Ud : 11



Voir p. 160

**ARKAD-15**

Triple vitrage feuilleté sablé classe 2.  
Décors ton inox face extérieure uniquement.  
Design rainuré 2 faces identiques.  
Gris 7035 satiné.  
Ud : 10



#### SOFFI 1

Ensemble en 2800 x 900 mm composé d'une porte en 2150 x 900 mm et d'une imposte coordonnée en 650 mm. Gris 2900 texturé.

Options : plinthe accordée (disponible uniquement sur les modèles SOFFI 1/2/3) et poignée de tirage ton inox.

#### ÉCO CONCEPTION

L'innovation au cœur du respect de l'environnement : cimaise et moulures à assemblage mécanique pour une meilleure réparabilité et recyclabilité. Grille réinventée dans son processus de fabrication afin d'en limiter l'impact carbone. Résultat, -20% d'impact CO<sub>2</sub>.



#### SOFFI 1

Vitrage feuilleté sablé classe 2 avec grille couleur gris RAL 9007 en standard, intégrée dans le vitrage, moulures 2 faces identiques. Cimaise face extérieure uniquement.

Option : couleur bleu/gris boku (hors nuancier standard).

Ud : 1,2



#### SAVOIR

Les portes SOFFI 1, 2 et 3 sont disponibles uniquement dans les teintes laquées texturées.

**Soffi, authentique et actuelle, elle parle de vous.**





**PICTO 3**  
Vitrage feuilleté sablé classe 2 avec sérigraphie couleur gris RAL 9007 uniquement, motif fleur de Lys. Bleu 2700 texturé.  
**Ud : 1.2**



**CORDEY 1**  
Vitrage feuilleté sablé classe 2 avec grille intégrée dans le vitrage, couleur gris RAL 9007 en standard. Gris 7016 texturé.  
**Ud : 1.3**



**CORDEY 2**  
Vitrage feuilleté sablé classe 2 avec sérigraphie couleur gris RAL 9007 uniquement. Gris perle 2800 texturé.  
**Ud : 1.2**



**SOFFI 2**  
Vitrage feuilleté sablé classe 2 avec sérigraphie couleur gris RAL 9007 uniquement, moulures 2 faces identiques. Cernaise face extérieure uniquement. Gris DB 703 texturé.  
**Option : pinthe accordée (disponible uniquement sur les modèles SOFFI 1/2/3).**  
**Ud : 1.2**

## CORDEY 2

Noir 2100 texturé.  
**Option :** noir 2100 texturé face intérieure et imposte coordonnée avec sérigraphie.





Voir p. 76



#### COLOMBELLES

Vitrage feuilleté sablé classe 2 avec sérigraphie couleur gris RAL 9007 uniquement.  
Gris 2800 texturé.

Ud : 1,2



#### MALYA 2

Vitrage feuilleté sablé classe 2 avec sérigraphie couleur gris RAL 9007 uniquement.  
Gris 2800 texturé.

Ud : 1,2



#### MALYA 1

Vitrage feuilleté sablé classe 2, grille intégrée dans le vitrage, couleur gris RAL 9007 en standard (autre couleur de grille disponible en option).  
Gris 7022 texturé.

Ud : 1,4

Grille métallique intégrée dans double vitrage sur Malya 1.



#### CORMELLES-24

Vitrage feuilleté sablé classe 2 avec grille intégrée dans le vitrage couleur gris RAL 9007 en standard (autre couleur de grille disponible en option).  
Blanc 9016 texturé.

Ud : 1,2





### SOFFI 3

Porte moulurée 2 faces. Cimaïse face extérieure uniquement.  
Noir 2100 texturé.  
**Option : poignée rosace noire classique.**  
Possibilité aussi d'ajouter une plinthe.  
Ud : 0.91



SOFFI 3



### PICTO 1

Porte moulurée 2 faces.  
Bleu 2700 texturé.  
Ud : 0.91



### CAMAS

Vitrage feuilleté sablé classe 2 avec petits  
bois aspect plomb intégrés au vitrage.  
Bleu 2700 texturé.  
Ud : 1.2



### LINOSA 2

Vitrage feuilleté sablé classe 2, petits bois  
aspect plomb intégrés au vitrage.  
Gris 7016 texturé.  
Ud : 1.2



Détail moulures Picto 1, Picto 3,  
Soffi 1, Soffi 2 et Soffi 3.



Détail moulures de tous  
les autres modèles moulurés.



Voir p. 78



### LINOSA 1

Vitrage feuilleté sablé classe 2, petits  
bois aspect plomb intégrés au vitrage.  
Bleu 2700 texturé.  
Ud : 0.98



### SIERO

Vitrage feuilleté sablé classe 2, petits  
bois aspect plomb intégrés au vitrage.  
Bleu 2700 texturé.  
Ud : 1.2

## Fixe et semi-fixes

Pour les entrées de grande largeur, plusieurs solutions peuvent se combiner :

- un **vantail + large** (certains modèles se déclinent jusqu'à 1200 mm),
- l'**ajout d'un semi-fixe** : il peut s'ouvrir pour augmenter la **largeur de passage** et peut s'accorder au design de la porte,
- l'**ajout d'un fixe en dormant** (vitré ou plein) : il ne peut pas s'ouvrir pour augmenter la largeur de passage,
- **élargisseur** : jusqu'à 200 mm (2x100 mm).

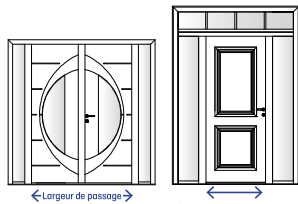


FIXE EN DORMANT

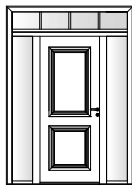


## Compositions

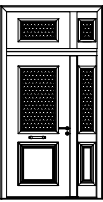
Pour les dimensions les plus importantes, la combinaison des éléments ci-dessous présente un choix multiple de compositions.



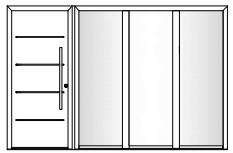
← Largeur de passage →



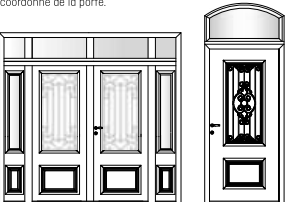
Picto 1  
Imposte et fixes en dormant vitrés, petits bois intégrés.



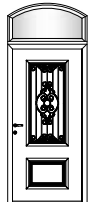
Picto 3  
Semi-fixe et imposte répétant ou décor coordonné de la porte.



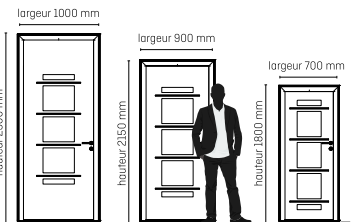
Cotim 11  
Fixe en dormant 3 vitrages.



Cornelles-24  
Double vantaux avec imposte et fixes en faux ouvrant sans grille.



Cordey 1  
Largeur 1000 mm. Imposte vitrée cintrée.



VOLT  
Dimensions MINI ou MAXI : 100% des modèles Zilten sont réalisables en SUR-MESURE (hauteur 2500 mm sans imposte sur certains modèles). Se référer au tableau technique en fin de catalogue.

## Innovation et savoir-faire Zilten



Vous avez une vieille porte cintrée que vous souhaitez changer par une porte en aluminium ? Optez pour la solution technique du coin mouchoir.

La **porte coin mouchoir** est une porte rectangulaire au design élégant et adapté qui s'intègre parfaitement dans une **maçonnerie cintrée**, préservant ainsi le style unique de la maison.

**LE COIN MOUCHOIR, solution astucieuse en aluminium pour les maçonneries cintrées !**



Quels sont les avantages d'une porte coin mouchoir en aluminium ?

- **Esthétique** : cintrée à l'extérieur pour s'adapter à la maçonnerie arrondie, et rectangulaire à l'intérieur pour un rendu plus moderne.
- **Performante** : performances de l'aluminium (acoustique et étanchéité renforcées).
- **Economique** : moins onéreux qu'une porte cintrée mixte ou bois
- **Facile d'entretien** : comme toutes les portes aluminium, simple nettoyage à l'eau claire 2 à 4 fois par an en fonction de la région dans laquelle elle est installée (mer, ville, campagne).



AVANT



APRÈS

Une majorité des modèles de nos gammes Alu Confort et Alu Access sont adaptables en coin mouchoir. Contactez notre revendeur pour plus d'informations.



## CYTISS 13

Ensemble avec porte en 2150 x 900 mm et imposte vitrée 350 mm pour un apport de lumière. Triple vitrage feuilleté sablé classe 2. Noir 9005 texturé.  
Ud : 1.3



## CYTISS 12

Triple vitrage feuilleté sablé classe 2, design rainuré 2 faces identiques. Gris DB703.  
Ud : 1.3



## CYTISS 14

Triple vitrage feuilleté sablé classe 2. Bleu 5003 texturé.  
Ud : 1.3



## CYTISS 7



## CYTISS 7

Triple vitrage feuilleté sablé classe 2. Décor ton inox sur l'arc de cercle extérieur et intérieur. Bleu 2700 texturé.  
Ud : 1.3



## CYTISS 10

Triple vitrage feuilleté sablé classe 2, design rainuré 2 faces identiques. Gris 2800 texturé.  
Ud : 1.3



**CYTISS 6**  
Triple vitrage feuilleté sablé classe 2.  
Design rainuré 2 faces identiques.  
Gris 7016 satiné.  
**Ud : 1,3**



**CYTISS 8**  
Triple vitrage feuilleté sablé classe 2.  
Gris perle 2800 texturé.  
**Ud : 1,3**



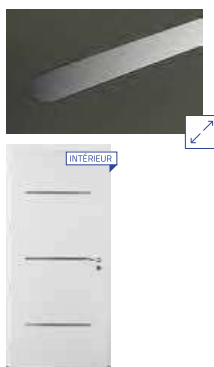
**CYTISS 4**  
Triple vitrage feuilleté sablé classe 2.  
Design rainuré 2 faces identiques..  
Bleu 2700 texturé.  
**Ud : 1,3**



**CYTISS 1**  
Design rainuré 2 faces identiques.  
Gris 9007 texturé.  
**Option** : barre de tirage 1800 mm traversante. La clé est nécessaire pour ouvrir la porte de l'extérieur.  
**Ud : 1,1**



**CYTISS 3**  
Décors ton inox affleurants 2 faces.  
Gris 2900 texturé face extérieure, blanc 9016 face intérieure.  
**Ud : 1,1**



**CYTISS 9**  
Triple vitrage feuilleté sablé. Ensemble en 2150 x 1100 mm avec porte en 2150 x 900 mm associée à un fixe en dormant vitré 300 mm pour un style moderne sur cette maison rénovée.  
Bleu 2700 texturé.



**SUR MESURE**



**ALOÉ 82**  
Porte sans vitrage. Moulures deux faces identiques.  
Gris 7035 satiné.  
**Option (à gauche) :** hauteur 2250 mm et largeur 1000 mm  
**Ud : 11**

**ALOÉ 42**  
Moulures deux faces identiques, vitrage feuilleté sablé classe 2, petits bois aspect plomb. Rouge 3004 texturé.  
**Ud : 15**

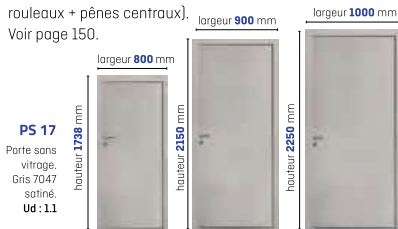
**PORTES DE SERVICE**  
(standard et sur-mesure)

Les portes de service PS 17 et PS 37 présentent le même niveau de sécurité que les autres portes de la gamme Alu Access (serrure 4 rouleaux + pènes centraux). Voir page 150.



**ALOÉ 52**  
Moulures deux faces identiques, vitrage feuilleté givré classe 2, petits bois aspect plomb. Gris 7047 satiné.  
**Ud : 16**

**ALOÉ 62**  
Moulures deux faces, vitrage feuilleté givré classe 2, petits bois aspect plomb. Brun 8019 texturé.  
**Ud : 17**



**PS 17**  
Porte sans vitrage.  
Gris 7047 satiné.  
**Ud : 11**

**PS 37**  
Vitrage feuilleté sablé classe 2 affleurant.  
Gris 9006 texturé.  
**Ud : 12**

**ALOÉ 72**

Porte classique aux moulures deux faces identiques. Vitrage feuilleté sablé classe 2 sérigraphié (couleur gris 9007 uniquement) pour apporter de la luminosité dans votre entrée, tout en préservant votre intimité.  
Gris 7022 texturé.  
**Ud : 15**



La serrure est un des organes les plus importants de votre porte d'entrée, au même titre que la robustesse de sa conception, son barillet, et ses vitrages.

**3 types de fonctionnement sont possibles sur les serrures :**

- **Automatique (serrure A) :** lorsque la porte se claque, les points de fermeture (crochets et pènes) se bloquent dans les gâches du dormant. Pour condamner l'usage de la porte, un seul tour de clé suffit, vous n'avez pas à remonter la poignée. Possibilité d'ajouter, en option, la fonction accès libre permettant l'ouverture de la porte par simple poussée (cf p.33).

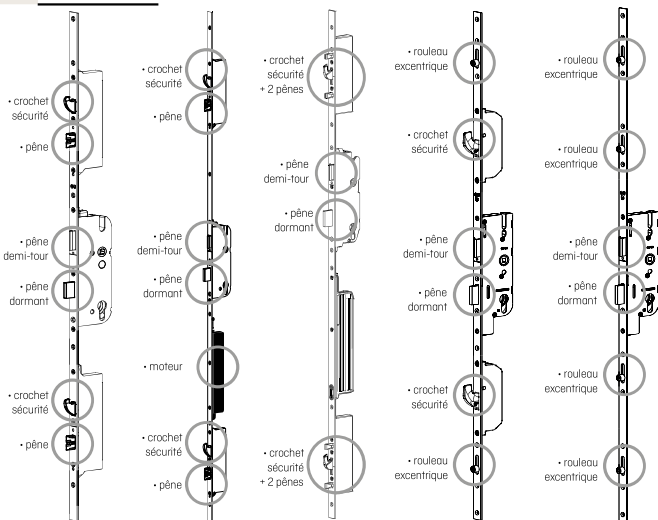
- **Motorisée : Serrure B.** Lorsque l'on claque la porte, les points de verrouillage haut et bas s'activent mécaniquement. À l'ouverture, le déverrouillage est motorisé. (cf page 156).

**Serrure C,** lorsque la porte se claque, le verrouillage de la serrure se fait automatiquement. En étant raccordé au 230V de la maison, la serrure motorisée permet de déverrouiller mécaniquement les points de fermeture. Le déclenchement de cette action est possible via plusieurs commandes (cf pages 154-155).

- **À relevage (serrure E) :** il faut relever la poignée, quand vous fermez la porte, pour pouvoir la condamner avec un tour de clé au barillet.



**LES +**  
**HAUTES PERFORMANCES :**  
Qualification 50 000 cycles ouverture/fermeture



	Serrure <b>A</b> automatique	Serrure <b>B</b> à déverrouillage motorisé	Serrure <b>C</b> motorisée	Serrure <b>D</b>	Serrure <b>E</b> à relevage
ALU ULTIME / ALU CONFORT	● [SA2P2C]		○ [SE4G2C]	○ [SA2R2C A2P - automatique]	
ALU ACCESS	○ [SA2P2C]			○ [SA2R2C A2P - automatique]	● [SR4R]
ALU GRAND VITRAGE	○ [SA2P2C]				● [SR4R]
MIXTE				● [SA2R2C - automatique]	
ACIER	○ [SA2P2C]	○ [SAE2P2C]		○ [SR2R2C - A2P - à relevage]	● [SR4R]
PVC					● [SR4R]
BOIS CONFORT				● [SR2R2C - à relevage]	
BOIS ACCESS					● [SR4R]
NATV	● [SA2P2C]		○ [SE4G2C]		

D'autres configurations sont possibles. Les serrures standards peuvent évoluer en fonction de la forme et des dimensions de votre porte. Consultez notre revendeur.



**BARILLET 1**  
Barillet format  
européen avec 3 clés  
neutres



**BARILLET 2**  
Barillet de sécurité  
**débrayable** avec 5 clés  
Ziften + carte  
de réapprovisionnement



**BARILLET 3**  
Système de fermeture A2P (1 étoile).  
Ensemble comprenant :  
la serrure, le barillet débrayable  
BKS et la gâche centrale



**BARILLET 4**  
Barillet de haute sécurité avec  
carte de propriété, 5 clés,  
débrayable par défaut.



**LES +**

- 5 clés réversibles en laiton nickelé.
- Carte de réapprovisionnement avec code unique permettant la reproduction des clés via un serrurier.
- Contre goupilles anti-crochetage.
- Conforme à la norme EN 1303:2015.

**Disponible également avec 4 clés + 1 molette face intérieure**

L'ensemble (barillet, serrure et gâche), posé conjointement présente la certification A2P délivré par le CNPP. Le barillet débrayable permet à l'un des occupants de la maison d'utiliser sa clé depuis l'extérieur, alors qu'une clé a été laissée dans le barillet à l'intérieur de la maison.

- Clé incopiable à vie interdisant toute reproduction illicite.
- Carte de propriété : reproduction autorisée en centre agréé sur présentation de la carte via votre revendeur.
- Protection anti-perçage et barre en acier à ressort pour augmenter la résistance.
- Molette intérieure pour facilité d'usage (en option).

● Standard ○ Option

\*Molette inamovible qui permet de verrouiller la porte de l'intérieur sans utiliser de clé.

# Pack sécurité renforcée

LE +

Sécurité renforcée sur l'ensemble de la porte.

✓

Option disponible sur Alu Ultime, Alu Confort, Acier et Nativ\*.

## Besoin de sécurité ?

Ziliten propose un pack d'options de sécurité qui vise à améliorer la **résistance à l'effraction** de l'ensemble du bloc porte (et pas uniquement d'un organe).  
**Ce pack est disponible, en option, sur toutes les portes Aluminium Ultime, Aluminium Confort, Acier et Nativ\***, sur tous les types de pose.



**Si vous souhaitez encore plus de sécurité**, votre porte d'entrée, équipée de ce pack, peut atteindre la classe de résistance à l'effraction de **NIVEAU 2 (CR2)**.  
LA référence européenne en termes de sécurité, sur les blocs portes suivants\*\* :  
- Alu Confort : pleins ou vitrés affleurants  
- Acier pleins  
- Nativ\*  
et dans une configuration 1 vantail avec dormant carré, et posée en tunnel.

!

CR2 : classe de résistance à l'effraction **niveau 2** selon norme EN 1627.

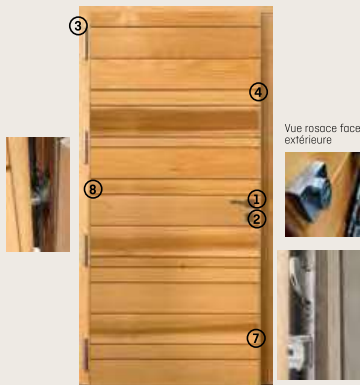
Ce pack sécurité se compose, en fonction des gammes, des éléments suivants :

	ALU ULTIME	ALU CONFORT	ACIER	NATIV
Cadre renforcé			✓	✓
Renfort dans la feuillure du dormant	✓	✓		
Renfort anti-poussée ouvrant/dormant				✓ (x2)
Poignée sécurité - QPR-035 (Aluminium) et QPR-0040 (Nativ) - QPP-029 (Aluminium et Acier) - QPP-027 et QPR-034 (Acier)	Face intérieure	2 faces ou 1 face si barre de tirage extérieure	2 faces si poignée de tirage ou 1 face si barre de tirage extérieure	2 faces si poignée de tirage ou 1 face si barre de tirage extérieure
Serrure automatique 2 pènes 2 crochets	✓	✓	✓	✓
Gâche filante	✓	✓		✓
Fiches SFS anti-poussée	x4 ou x5 selon dimensions de la porte	x4 ou x5 selon dimensions de la porte	x4	
Barillet de sécurité BKS 4 clés débrayable	✓	✓	✓	✓

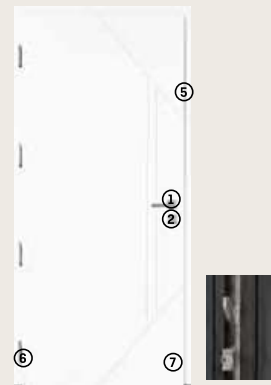
## Exemple de pack sécurité sur les portes en fonction du matériau

### PORTE NATIV

1. Quincaillerie renforcée à fixations traversantes + barillet de sécurité
2. Serrure automatique 2 crochets, 2 pènes, + 2 pènes centraux
3. Cadre renforcé
4. Gâche filante
5. Gâche filante + renfort dans la feuillure du dormant
6. Fiches SFS renforcées
7. Points de fermeture (hauts et bas)
8. 2 renforts anti-poussée ouvrant/dormant



### PORTE ALUMINIUM



### PORTE ACIER



\* Uniquement pour les modèles Nativ 1/2/3/8 et 23/24/25/26 Fusion Shou Sugi Ban.  
\*\* Résistance certifiée et validée en laboratoire. Essais réalisés à l'IFT Rosenheim en Allemagne, selon la norme européenne EN 1627.





Pack empreintes

#### À SAVOIR

- Alimentation électrique 230V
- Compatibilité toutes box domotiques via module de liaison
- Led témoin côté intérieur porte verrouillée ou non
- Budget €€€

## Serrure motorisée

### DESSCRIPTIF

Dispositif invisible installé au cœur de la porte d'entrée lors de sa fabrication (impossible d'ajouter ce dispositif après la fabrication ni la pose).

### FONCTIONNEMENT

- 1 Pilotage de la serrure motorisée à distance ou à proximité en remplacement de l'action de la clé et de la poignée.
- 2 Déverrouillage de la serrure et des points de fermeture. La porte s'ouvre légèrement.
- 3 Pousser la porte pour entrer.  
Utilisation de clés physiques toujours possible.

### ÉQUIPEMENT

- Serrure motorisée : 2 crochets / 4 goudons (haut et bas), 1 pêne dormant (au centre)
- Câblage fourni et installé (contacteur à plots, transformateur dans le dormant, motorisation)
- Solution à connecter au réseau électrique
- 3 clés physiques avec carte de propriété et barillet spécifique
- Ouverture à la clé possible si coupure de courant
- 5 packs (inclus prédisposition de câblage pour pilotage téléphone via box domotique)
  - pack mains libres, - pack clavier à code,
  - pack lecteur de badges, - pack commande.
  - pack empreintes,

Compatible avec une porte équipée d'une barre ou d'une poignée de tirage à l'extérieur et **disponible sur les portes Alu Ultime, Alu Confort, Nativ et Nativ Fusion** (en option et en fonction de votre modèle de porte d'entrée).



Pack mains libres



Avec la solution "Maison connectée" Zilten, simplifions votre quotidien en toute sécurité

Parce que l'on aspire à toujours plus de liberté, de confort et de sécurité, Zilten propose des solutions innovantes pour piloter votre entrée. Selon vos usages, selon vos besoins, remplaçons vos clés par une solution domotique (l'ouverture à la clé restant toujours possible).

### Serrure motorisée

Je veux un dispositif maniable et plus sécurisé qu'une clé. Je ne veux plus de clés qui font des trous dans mes poches.



Pack lecteur de badges  
200 badges possibles  
Désactivation badges perdus

Pack mains libres  
200 cartes possibles

Je ne veux pas transporter de clé, je ne veux rien sortir de mon sac ou de mes poches pour rentrer chez moi.



Pack empreintes  
Jusqu'à 50 empreintes

Pack clavier à codes  
2 codes possibles

Pack mains libres  
200 cartes possibles

Je veux une seule commande pour piloter toutes les entrées de la maison (porte de garage, portail de clôture...).



Pack commande  
Jusqu'à 25 télécommandes

Je veux déverrouiller la porte à distance.



Module (en option, à câbler sur la porte)

Box domotique (non fournie à relier à la box internet)

Je veux savoir à distance si ma porte est ouverte ou verrouillée.



Pack domotique

## Serrure 5 points à déverrouillage motorisé



## Capteur de position autonome (CPA) I-SECURE®

Cette serrure permet de **déverrouiller votre porte** depuis l'extérieur, **sans clé**, à l'aide d'un organe de commande (bouton poussoir, gestion par smartphone via équipement complémentaire compatible...). Côté intérieur, vous aurez la possibilité d'ouvrir en appuyant sur la poignée ou bien en utilisant une clé.

Ce dispositif est idéal si vous devez sortir de chez vous et que vous ne voulez pas rester bloqué à l'extérieur ou bien si par exemple, vous exercez une profession libérale (entrées/sorties possibles à l'aide de l'organe de commande).

Avec ce système, **les points de verrouillage haut et bas** s'activent dès que l'on clique la porte. Elle est donc bien verrouillée et elle conserve toutes ses performances (thermiques et acoustiques). Cette solution est préconisée avec une porte équipée, à l'extérieur, d'une **barre de tirage** ou d'une **poignée de tirage**. Elle est **disponible uniquement sur les portes Acier**.

Ce dispositif est intégré dans l'ouvrant de la porte et livré avec un passe-câble.

Alimentation électrique : 24V (non fournie)  
Budget €

Découvrez tous les usages et les détails de cette serrure en scannant ce QR Code :



Porte d'entrée acier équipée d'une poignée de tirage noire et d'une serrure 5 points à déverrouillage motorisé.



**En option :** clavier à codes avec alimentation 24V disponibles.

**Le CPA I-SECURE, une solution domotique pour gagner en sérénité.**  
Rendez votre maison plus sécurisante et facilitez-vous la vie en équipant de manière invisible votre porte d'entrée avec le capteur I-SECURE.



**Je suis parti de chez moi et je ne sais plus si j'ai verrouillé ou non ma porte.**



Le capteur I-SECURE me permet où que je sois de vérifier très rapidement si ma porte est verrouillée ou non, via mon application Tydom (Delta Dore) sur mon téléphone.



**Ma porte est forcée par un cambrioleur.**



Je suis prévenu. Mon alarme Tyxal + (Delta Dore) se déclenche et je reçois une alerte en simultané sur mon téléphone, via mon application Tydom (Delta Dore).

### LES + PRODUIT

- Totalement invisible (intégré au dormant)
- Retour d'état à distance sur l'application Tydom (indication porte verrouillée ou déverrouillée)
- Sécurité avec la liaison au système d'alarme
- Communication avec d'autres automatismes Delta Dore (protocole X3D)
- Alimentation grâce à 1 pile standard, autonomie d'environ 5 ans.

Ce capteur est **disponible, en option,**

**sur les portes Alu Ultimate, Alu Confort et Acier.** Et il est compatible avec le système



## VITRAGES

### Quelle esthétique pour le vitrage de votre porte d'entrée ?

Sur chaque modèle équipé d'un vitrage, vous trouverez, dans la légende de la photo, le descriptif du vitrage de base, et ci-dessous, son équivalent esthétique. En option, vous pouvez choisir un autre type de vitrage\*. N'hésitez pas à consulter votre revendeur pour toute demande spécifique.

\* Selon modèles.



VITRAGE TRANSPARENT



VITRAGE SABLÉ



VITRAGE IMPRIMÉ 200



VITRAGE MONTE CARLO



VITRAGE GIVRÉ



VITRAGE DELTA CLAIR



VITRAGE RÉFLÉCHISSANT (vision de jour)



VITRAGE RÉFLÉCHISSANT (vision de nuit, avec une source lumineuse à l'intérieur de la maison)

### Qu'est-ce qu'un vitrage sécurité ?

Les vitrages sécurité permettent de garantir la protection des biens et des personnes, notamment en cas d'effraction.



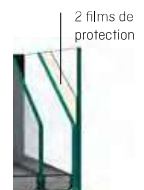
#### Double vitrage feuilleté classe 2

Vitrage feuilleté qui assure une protection contre les bris de glace et augmente la sécurité de la maison et de ses occupants.



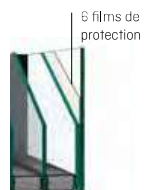
#### Double vitrage feuilleté classe 5

Vitrage encore plus résistant que le classe 2 et préconisé pour une sécurité renforcée. Diminution forte des risques d'effraction.



#### Triple vitrage feuilleté classe 2

Vitrage feuilleté composé de 3 feuilles de verre qui augmentent ses performances thermiques.



#### Triple vitrage feuilleté classe 5

Vitrage encore plus résistant que le classe 2 et préconisé pour une sécurité renforcée. Diminution forte des risques d'effraction.

## Quincaillerie

# QUINCAILLERIE

Des détails qui n'en sont pas.

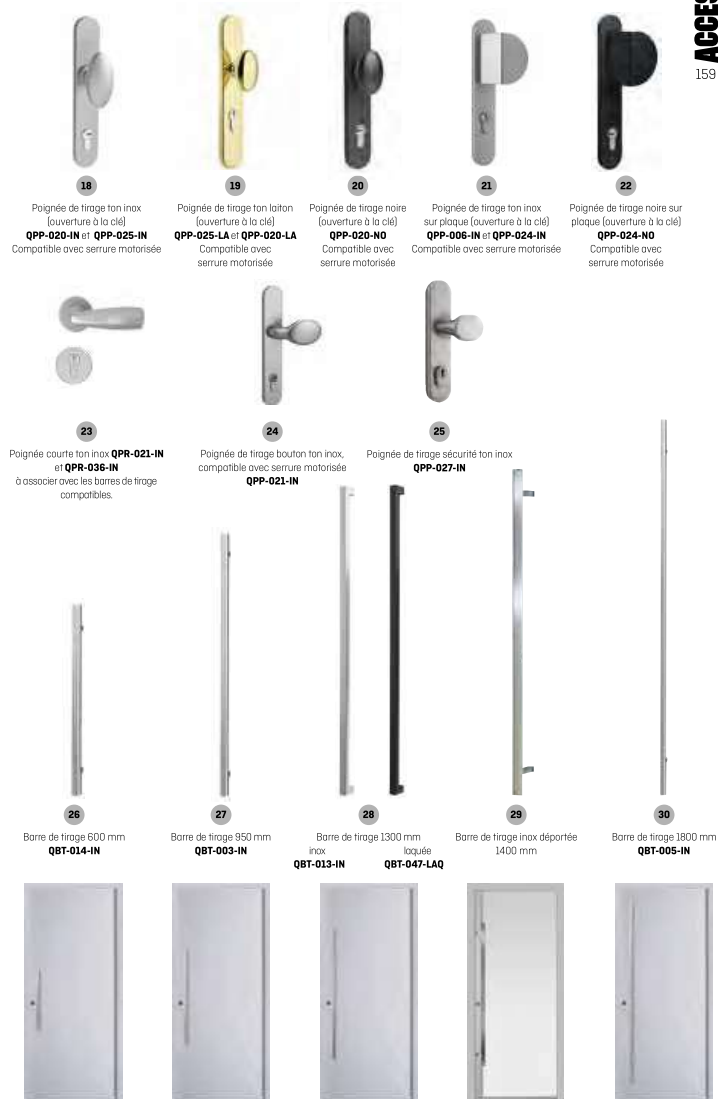
### POIGNÉES ROSACES



### POIGNÉES SUR PLAQUE



### POIGNÉES ET BARRES DE TIRAGE



## AUTRES ACCESSOIRES



## PORTAILS ET PORTES DE GARAGE

Les designs Zilten se déclinent sur les portails Horizal et sur les portes de garage SOPROFEN pour les modèles

ALU CONFORT : Antalya-15, Arkad-15, Atlantide-15 et Cotim 11



	ALU ULTIME	ALU CONFORT	ALU ACCESS	ALU GRAND VITRAGE	MIXTE	ACIER	PVC	BOIS	nativ
1		Standard modernes			Standard modernes				
2		Standard traditionnelles			Standard traditionnelles				
3									
4			Standard						
5									
6				Standard					
7									
8									
9		avec pack sécurité renforcée							avec pack sécurité renforcée
10									
11									
12									
13									
14									
15									
16									
17									
18									
19									
20									
21									
22									
23									
24									
25									
26									
27									
28									
29									
30									
31		portes traditionnelles Alu confort argenté	portes traditionnelles argentées						
32		portes traditionnelles Alu confort argenté	portes traditionnelles argentées						
33									
34									
35									
36									
37									
38									
39									
40									
41									
42									
43									
44									
45									
46									
47									
48									
49									
50									
51									
52									
53									

Quincailleries disponibles en fonction du modèle et de la serrure. Contactez notre revendeur pour plus d'informations.

Fabrication française, conception exigeante, qualité ultime. C'est tout cela, la garantie Zilten.

La garantie démarre à la livraison chez notre revendeur et couvre les produits Zilten vendus et installés en France métropolitaine. En fonction de l'évolution permanente de nos produits, les garanties sont sujettes à des améliorations. Durées de garantie pour toute commande enregistrée à partir de Janvier 2025 :

		ALUMINIUM		MIXTE	BOIS				
		ALU Grand Traffic	ALU Ultime ALU Confort ALU Access ALU Grand Vitrage	Mixte	Natif Fusion	Natif Fusion Shou Sugi Bon	BOIS pré-peint	NATIF et BOIS lasuré	BOIS laqué
GARANTIE DE FONCTIONNEMENT MÉCANIQUE / ÉTANCHÉITÉ									
Dormant		10 ans							
Ouvrant		10 ans							
Quincaillerie (y compris serrure)		5 ans							
Domotique		5 ans							
Vitrage : embaucage, changements d'aspect à l'intérieur du vitrage		10 ans							
GARANTIE FINITIONS									
FINITION OUVRANT	Anti-corrosion / adhérence	10 ans	ALU Ultime 20 ans	20 ans	/	/	/	/	/
	Brillance/ couleur *	10 ans	ALU Confort 20 ans	20 ans	3 ans	10 ans***	/	3 ans (Chêne : 2 ans)	3 ans
FINITION DORMANT	Anti-corrosion / adhérence	10 ans	ALU Access 15 ans	20 ans	10 ans	/	/	/	/
	Brillance/ couleur *	10 ans	ALU Grand vitrage 10 ans	20 ans	10 ans	10 ans	/	3 ans (Chêne : 2 ans)	3 ans
Garantie finitions accessoires et quincailleries		2 ans	2 ans	2 ans	2 ans	2 ans	2 ans ****	2 ans ****	2 ans ****

\*Brillance : réflexion de la lumière sur le support qui donne son aspect brillant, satiné ou mat. Prise en compte de la garantie si écart supérieur à 15 UH (unité de brillance). Couleur : vieillissement homogène avec indicateur Delta E représentant l'écart colorimétrique dû au vieillissement de la teinte, entre son installation et la date de mesure. Prise en compte de la garantie si Delta E dépasse 7. (avec application d'un produit d'entretien si nécessaire). Cette garantie ne peut jouer que si toutes les recommandations de pose et d'entretien sont respectées strictement. La garantie se limite au remplacement. Dans leur état de livraison, ou à la réparation des éléments défectueux constitués à un vice de fabrication reconnu constaté par nos services. \*\* exception des cadres moulures des portes acier vitrées (garanties 5 ans brillance/couleur). \*\*\* cf page 144. \*\*\*\* Y compris les grilles métalliques posées en face extérieure, devant un vitrage.

Les garanties sont susceptibles d'évoluer, les dernières garanties en date sont consultables sur [zilten.com/garanties](http://zilten.com/garanties).

EXCLUSIONS DE GARANTIES

- La garantie ne couvre pas :**
- Les défauts et les dommages causés par une mauvaise installation ou tout autre défaut non relié à la fabrication et aux matériaux décrits.
  - L'absence de la protection d'origine ou sa dégradation durant le chantier.
  - L'absence de respect des prescriptions de pose, et des règles de l'art recommandées par les DTU 36.5 Mise en oeuvre fenêtres et portes extérieures et DTU Peintures 59.3. Les DTU sont consultables sur [www.normes-techniques.fr](http://www.normes-techniques.fr).
  - L'exposition et/ou l'usage de la porte d'entrée dans un autre contexte que la maison individuelle, pour lequel notre produit a été conçu. Voir les conditions de garantie pour les informations relatives aux zones d'exposition, et aux critères d'évaluation.
  - Les dégradations survenant suite à des conditions climatiques exceptionnelles.
  - Tout "modification" ou intervention technique ne garantissant l'absence d'altération, ni son isolation, (exemple : rabotage, ponçage, ...).
  - Les menuiseries (ainsi que les éléments qui la composent) installées à une distance de moins de 50 m du bord de mer ou d'une atmosphère agressive.
  - L'absence d'entretien, ou un entretien différent de celui que nous préconisons pour la porte et pour le serrure.
  - Les défauts visibles non déclarés lors de la livraison du produit.
  - Les anomalies admises par les tolérances de fabrication et de pose, fixées par les normes françaises et européennes.

Exceptions spécifiques :

- Pour les portes bois : les légères différences de teintes, les petits nœuds sont (jusqu'à un diamètre de 2 cm selon l'échelle) ou les microfissures qui, sans fragiliser la porte, contribuent à la stabilité du bois.

- Pour les portes d'entrée aluminium et acier : pour les portes d'entrée de couleurs foncées et selon l'exposition, le parement extérieur peut chauffer de manière très importante et occasionner des brûlures lors de contact avec le peau.
- Pour les portes acier : les garanties anticorrosion et brillance/couleur s'appliquent pour les ouvertures situées à plus de 3cm d'une côte ou d'une atmosphère agressive (pour les ouvertures situées à moins de 3cm, nous consulter).
- Pour les portes alu, mixte et PVC, en cas d'installation entre 50 et 500 m des côtes ou d'atmosphères agressives, la durée de garantie anti-corrosion et brillance/couleur sera divisée par 2.
- En cas d'intervention de nos services sur site, alors que les conditions de pose ou d'entretien ne sont pas respectées, il sera procédé à une facturation aux frais réels.

Informations complémentaires liées au transport, à la manutention et au stockage sur chantier :

- Transportez toujours votre porte d'entrée verticalement. Stockez-la verticalement, contre une paroi plane, en évitant tout risque de gouchissement et à l'intérieur d'un local aéré. Ne stockez jamais la menuiserie à l'extérieur, sous la pluie ou au soleil, ou dans un local humide. Lorsque vous transportez la menuiserie, veillez à ne pas la faire trahir sur le sol. Conservez la protection des ouvertures tant que les enduits (extérieur) et les plâtres (intérieur) ne sont pas finis. Elle protège efficacement la menuiserie et la vitre, contre les tâches et les rayures dues aux projections. La protection ne devra pas rester plus de 5 mois sur l'ouvrage. En cas de séchage des plâtres, l'adhésion des lattes doit être mise à l'heure. L'humidité ambiante résiduelle ne doit pas être excessive pendant plus d'une semaine.

- En cas d'application d'un arc-bout extérieur.
- Appliquez surtout pas de ruban de protection orange fortement adhésif sur les menuiseries.
- Retirez la bande cache-œil que l'enduit est fini.
- Protégez le seuil aluminium pendant toute la durée du chantier.

		ACIER		PVC			
		Finition blanche	Finition laquée	Blanc	Teinté dans la masse	Plaxé	Laqué
GARANTIE DE FONCTIONNEMENT MÉCANIQUE / ÉTANCHÉITÉ							
	Dormant	10 ans					
	Ouvrant	10 ans					
	Quincaillerie (y compris serrure)	5 ans					
	Domotique	5 ans					
	Vitrage : embuage, changements d'aspect à l'intérieur du vitrage	10 ans					
GARANTIE FINITIONS							
FINITION OUVRANT	Anti-corrosion / adhérence	10 ans	15 ans	/	/	10 ans	10 ans
	Brillance/couleur *	5 ans	** Teintes RAL standard : 15 ans (hors RAL bleu 5003 texturé et rouge 3004 texturé garanties 10 ans) Teintes RAL hors standard : 3 ans	10 ans	10 ans	5 ans	Teintes RAL standard : 5 ans Teintes RAL hors standard : 3 ans
FINITION DORMANT	Anti-corrosion / adhérence	10 ans	15 ans	/	/	10 ans	10 ans
	Brillance/couleur *	5 ans	** Teintes RAL standard : 15 ans (hors RAL bleu 5003 texturé et rouge 3004 texturé garanties 10 ans) Teintes RAL hors standard autorisés : 3 ans	10 ans	10 ans	5 ans	Teintes RAL standard : 5 ans Teintes RAL hors standard : 3 ans
Garantie finitions accessoires et quincailleries		2 ans					

FABRICATION FRANÇAISE



Zilten, fabricant français de portes d'entrée, s'engage à respecter les certifications et les labels dans le but de vous fournir des produits de haute qualité.

Le marquage CE répond aux exigences essentielles en matière de confort, de santé, d'environnement et de protection du consommateur.

Label de qualité international pour l'acier peint garantissant l'anticorrosion et la bonne tenue du laquage.

Label qui garantit, avant laquage, le traitement de la surface des profils et tôles destinés à une exposition sévère.



Nos portes Chêne sont certifiées PEFC. Le bois provient de forêts françaises éco certifiées PEFC (Programme Européen de Forêts Certifiées).



La certification CEKAL sur les vitrages atteste la résistance à la pénétration de l'humidité des joints d'assemblage, les performances acoustiques, les performances thermiques.

Les coefficients d'isolation thermique Ua présents dans le catalogue sont calculés selon la norme EN NF 14361-1.