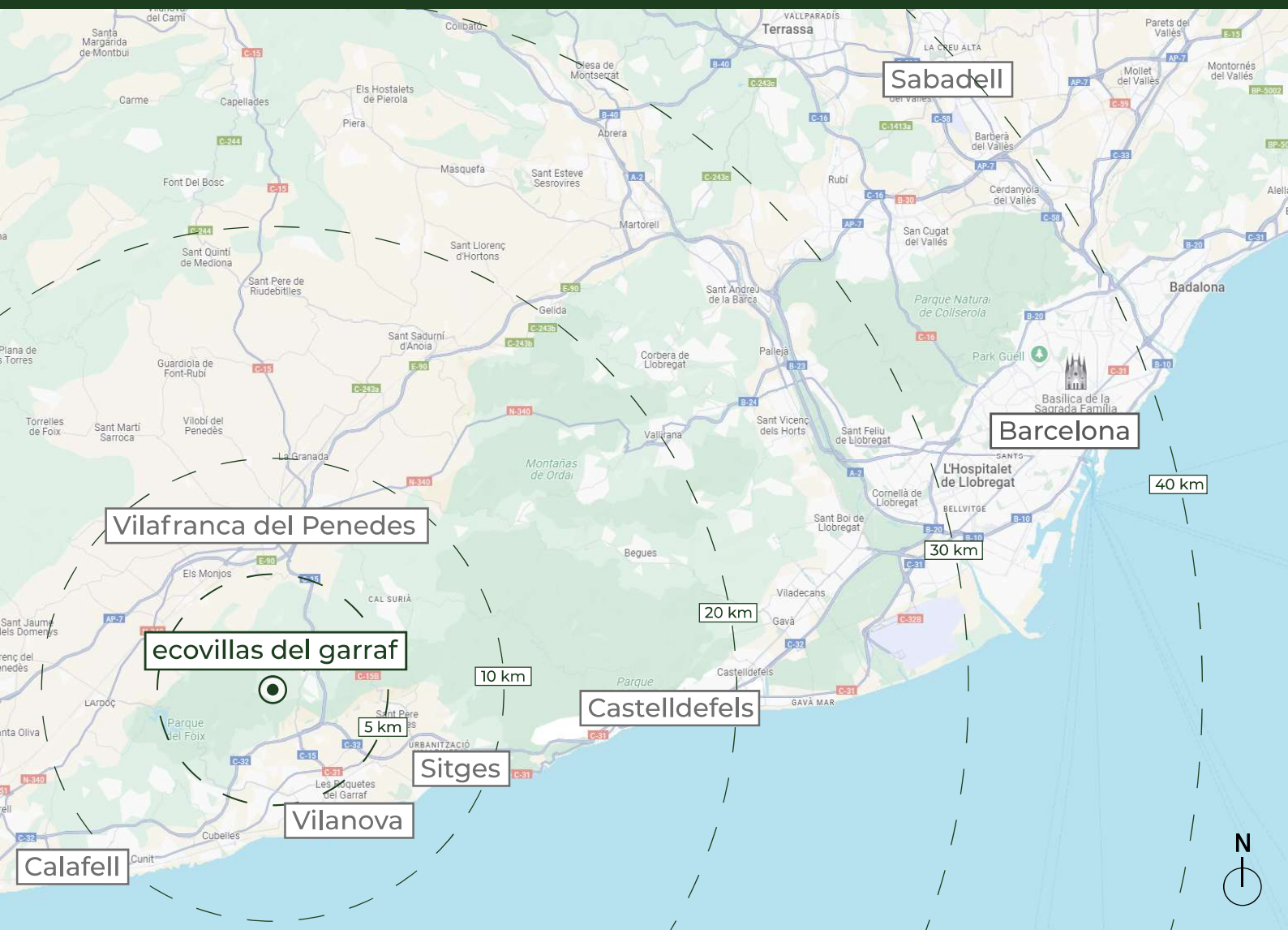
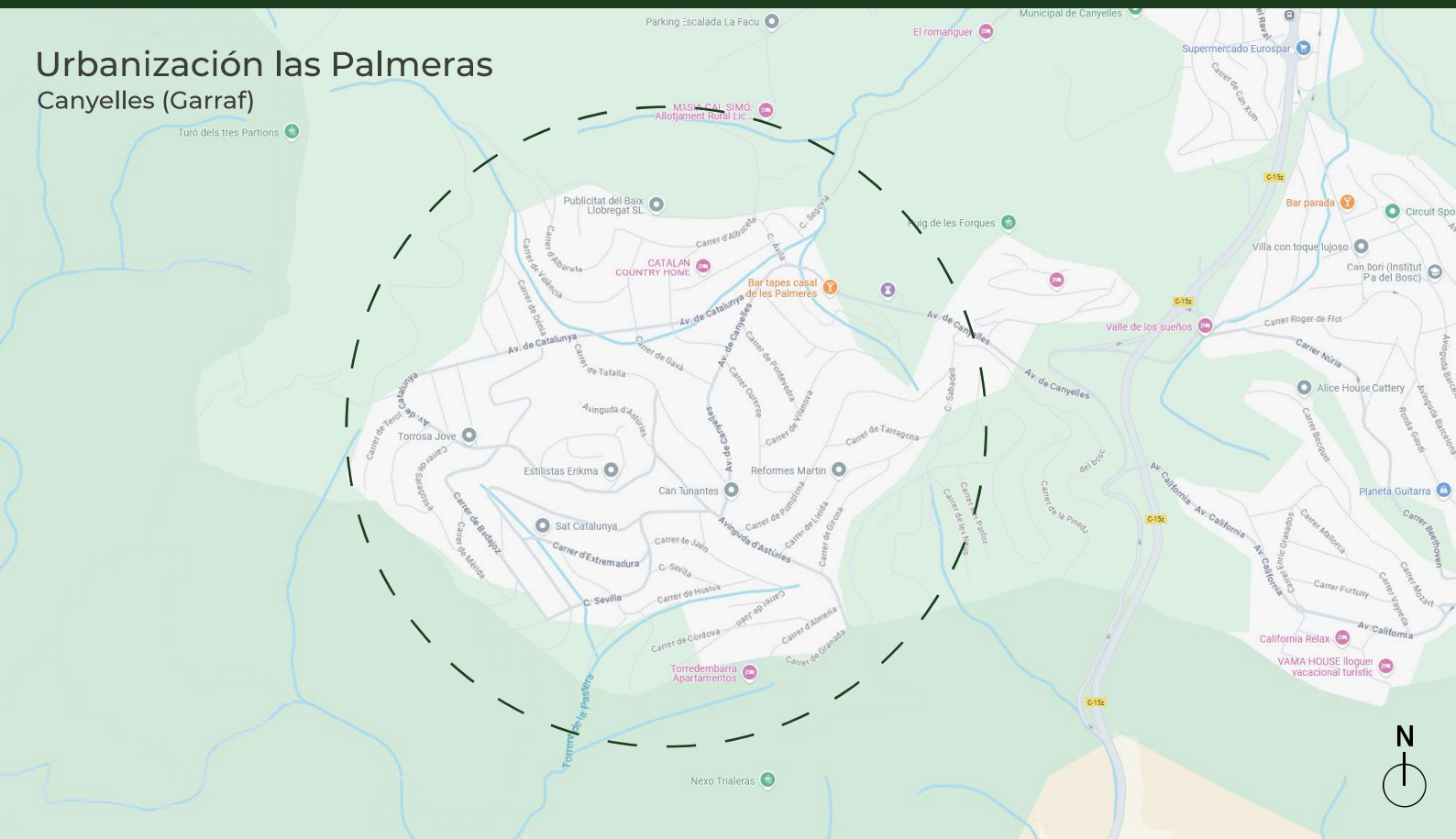
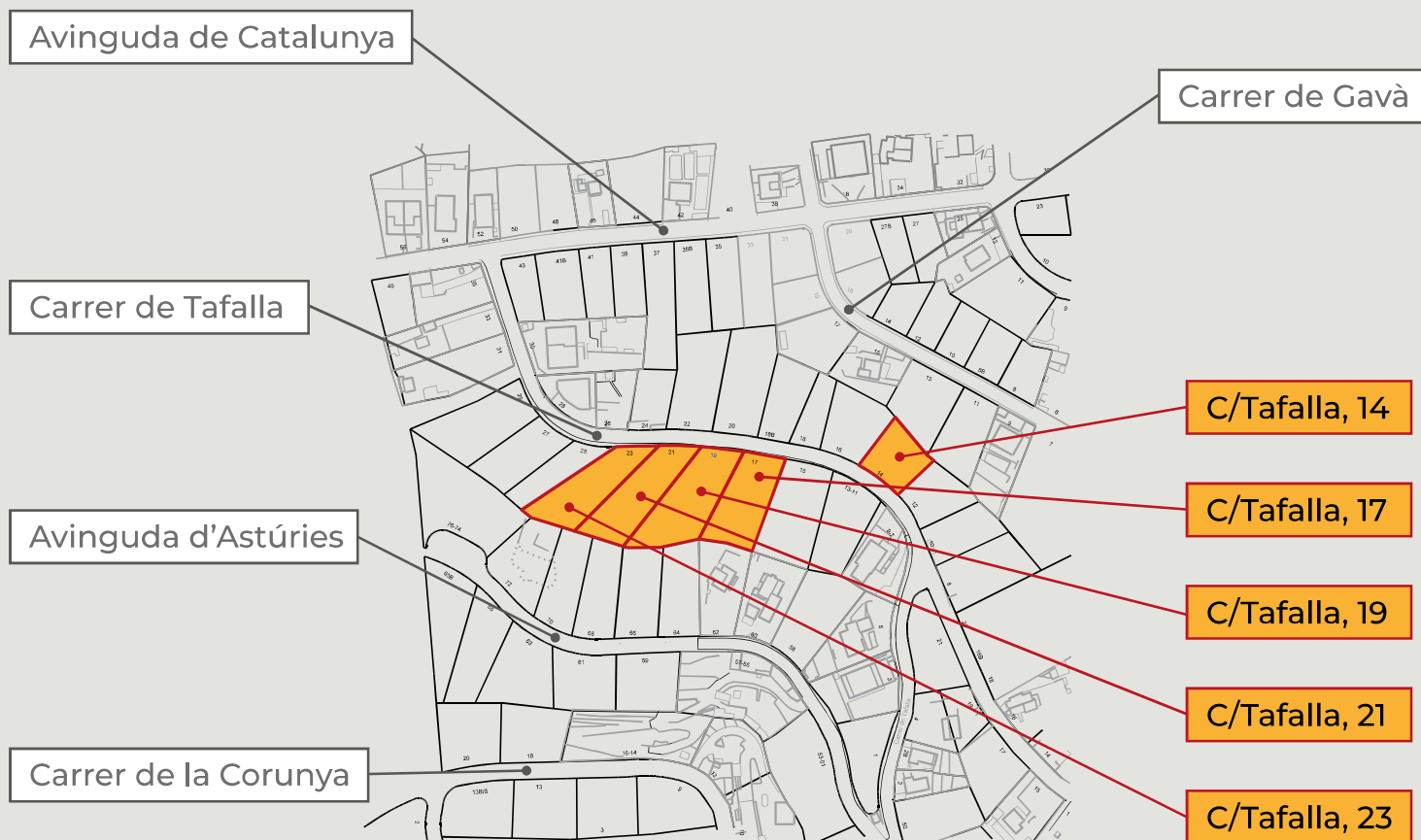
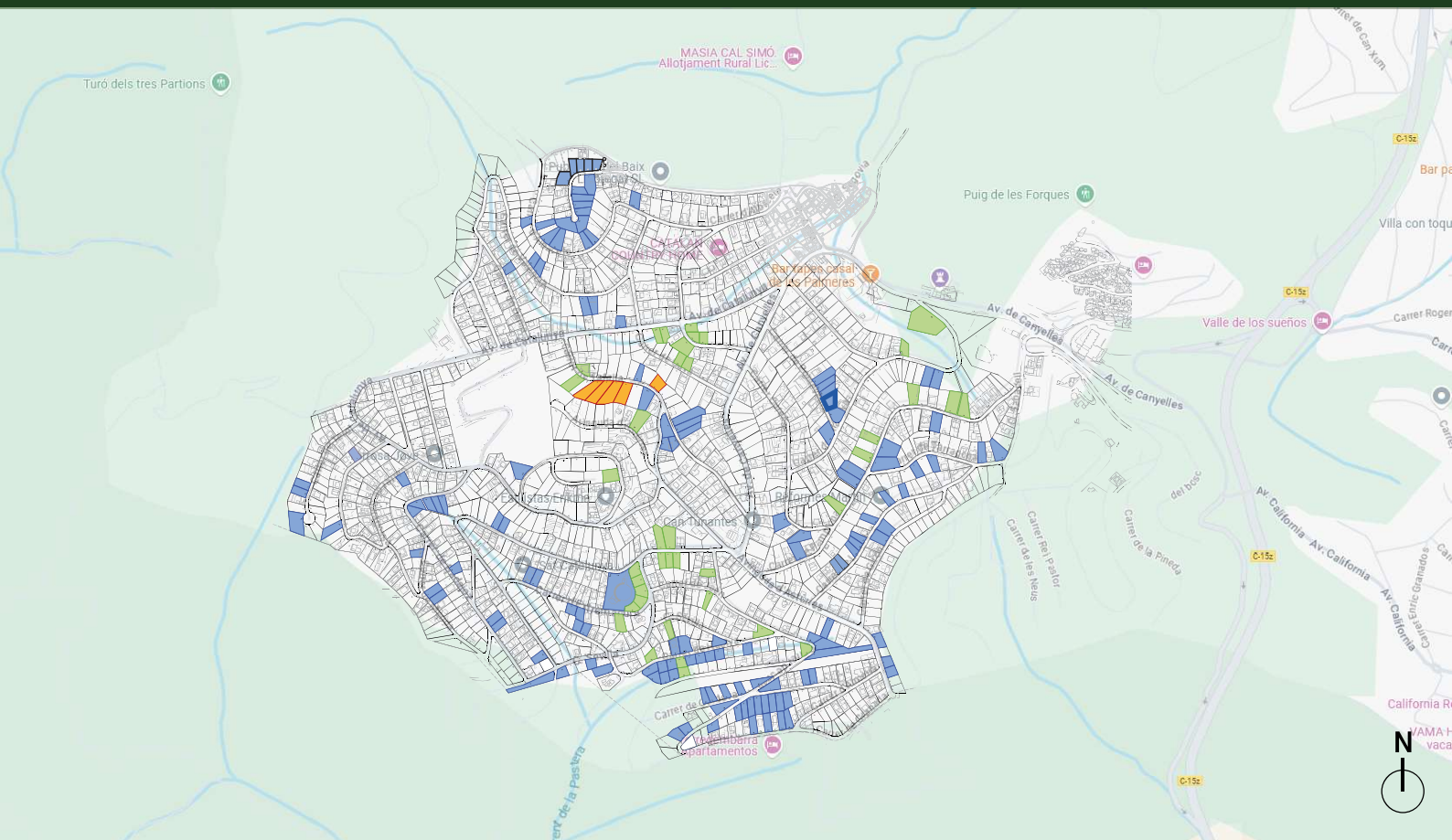


Localización



Urbanización las Palmeras Canyelles (Garraf)

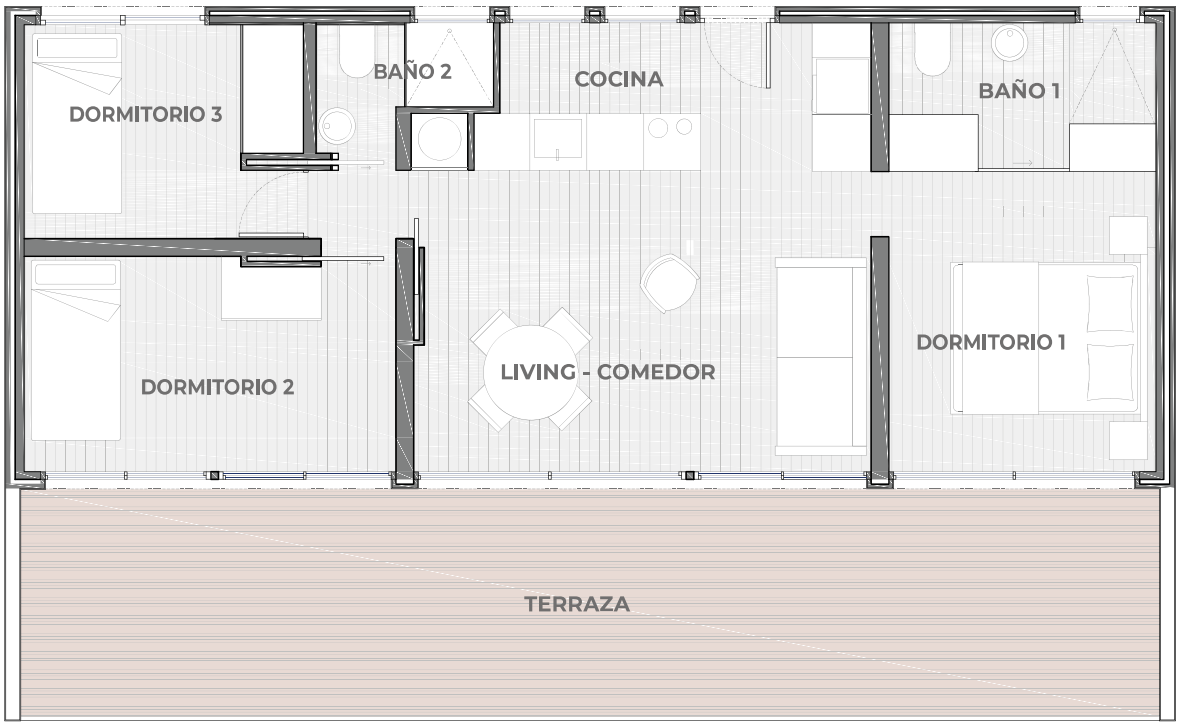




las ecovillas

Cada ecovilla se entrega instalada en su propia parcela, conectada a la red de electricidad, aguas limpias y sucias, con una zona habilitada para estacionar dos vehículos y con cerramientos perimetrales con puerta de entrada.

Consta de 60 m² construidos + 30 m² de terraza, que incluye 3 habitaciones, 2 baños completos, salón/comedor y cocina abierta totalmente equipada (Fregadero, encimera, campana y horno).



ÁREA	S.CONSTRUIDA	S.ÚTIL
LIVING - COMEDOR	17.8 m ²	16 m ²
COCINA	7.6 m ²	6.5 m ²
DORMITORIO 1	10.5 m ²	9 m ²
DORMITORIO 2	10.5 m ²	9 m ²
DORMITORIO 3	8.2 m ²	6.5 m ²
BAÑO 1	BAÑO 1	4.5 m ²
BAÑO 2	BAÑO 2	2.2 m ²
TOTAL		53.7 m ²

ecovillas del garraf

Presentamos 5 villas exclusivas, prefabricadas de alta calidad, diseñadas para ofrecerte comodidad, estilo y concebidas desde la sostenibilidad.

Son viviendas abiertas a las vistas y abrazadas por la naturaleza, entre el mar y la montaña, a solo 5 minutos de Sitges y Vilanova i la Geltrú.

Estas villas, no solo se entregan instaladas en su propio terreno y listas para ser habitadas, sino que también incluye opciones personalizables que se adaptan a tus gustos y necesidades.

Características principales:

- * Materiales de primera calidad: Construcción robusta, eficiente y de larga duración.
- * Diseño moderno y funcional: Espacios luminosos y distribuciones que maximizan el confort.
- * Sostenibilidad a medida: Opcionalmente, puedes incluir placas solares para disfrutar de energía renovable y reducir tu impacto ambiental.
- * Ocio y bienestar: ¿Buscas refrescarte en verano? Opta por el pack que incluye una piscina privada diseñada para el disfrute de toda la familia.

Una vivienda que se adapta a ti: Sabemos que cada persona es única. Por eso, esta casa ofrece diferentes posibilidades de personalización para que tengas exactamente lo que necesitas. Desde soluciones eficientes y sostenibles hasta áreas de relajación y entretenimiento, tú decides cómo será tu nuevo hogar.





memoria qualidades

EXTERIORES

Carpintería exterior

Aluminio lacado gris anthracita, con rotura de puente térmico.

Cristales

Dobles cristal con cámara de aire tipo Climalit, mejorando la eficiencia energética de la vivienda.

INTERIORES

Tabiquería interior

La compartimentación interior vertical se realiza a partir de un sistema en seco de placas de yeso laminado estándar o hidrófugo, según estancias. Su grosor variará en función del aislamiento, la resistencia al fuego requerida y otros parámetros arquitectónicos como la inserción de puertas correderas en su interior.

Pavimento interior

El pavimento de las viviendas y la cocina será loseta vinílica de 4,2 mm. Modelo Ideal. Lama de 125,1×18,7 cm. Grosor de 4,2 mm, capa de desgaste de 0,3 mm. Acabado sincronizado.

Pavimento exterior

El suelo de la terraza será mesa de pino macizo con tratamiento de autoclave. Sus cantos son biselados. Indicada para el contacto directo con el suelo. Cara lisa y cara ranurada antideslizante, se puede utilizar por ambas caras.



Pavimento vinílico 4,2mm
Modelo Ideal



Placa de pino macizo
ranurado 2.7/14.5/300cm

memoria qualidades

Baños

El pavimento será loseta vinílica de 4,2 mm. Modelo Ideal. Lama de 125,1×18,7 cm. Grosor de 4,2 mm, capa de desgaste de 0,3 mm.

Sanitarios modelo en el suelo con salida orientable y cisterna alimentación interior izquierda 3/6L. Modelo Compaq (Obramat) 36.5×61×82cm.



Pavimento vinílico 4,2mm
Modelo Ideal



Modelo Compaq

Plato de ducha de 70×80m de 3 cm de espesor, de resina, rectangular, color blanco (obramat) y sistema antideslizante.

Grifería de ducha monomando Roca Alfa cromado.



Plato de ducha



Grifería de ducha

Mueble y encimera de baño Nueva mini blanco 50x45xcm de 1 puerta.

Grifería de lavabo monomando Drake C3 de latón cromado.



Mueble y encimera



Grifería de lavabo

memoria qualidades

Cocina

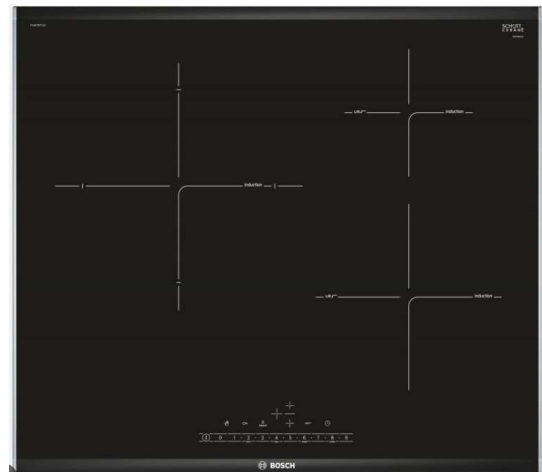
La cocina se entregará amueblada con muebles altos y bajos de gran capacidad con acabado laminado en encimera y frente entre muebles altos y bajos serán de cuarzo compacto. Otros paramentos pintados liso en el plástico de color blanco.

Electrodomésticos

Horno Bosch Calentamiento 3D Profesional con acabado de acero inoxidable.



Horno Bosch - Serie 4 - 60 x 60 cm
Acero inoxidable



Placa inducción Bosch
Serie 4 - 60 cm

Campana extractora de filtros de carboni.

Pintura

Paredes y techos pintados liso en el plástico de color blanco.

Carpintería interior

Puerta de entrada a la vivienda de aluminio, con cierre de seguridad.

memoria qualidades

INSTALACIONES

Electricidad

Instalación eléctrica con puntos de luz y mecanismos de calidad de acuerdo con la normativa vigente.

Instalación de panel de led en la cocina y apliques halógenas de led en baños.

Telecomunicaciones

Una toma de teléfono en el salón comedor y cada habitación. Una toma de TV en el salón, cocina y en cada habitación.

Antena

Antena de TV Colectiva e instalaciones de telecomunicaciones según normativa.

Climatización

Se dispone de una unidad exterior de bomba de calor aire-agua en la cubierta marca Mitsubishi modelo SUZ-SWM60VA2. La unidad interior aerotérmica Hydrobox dúo marca Mitsubishi modelo ERST17D-VM2BE

La unidad interior de climatización es un fancoil i-LIFE2 HP 2T DLIO 1002-E1 de la marca mitsubishi.

Distribución interior a través de conductos metálicos circulares y difusores.

Fontanería

Instalación según normativa, realizada con tubos de polietileno reticulado y bajantes de PVC.

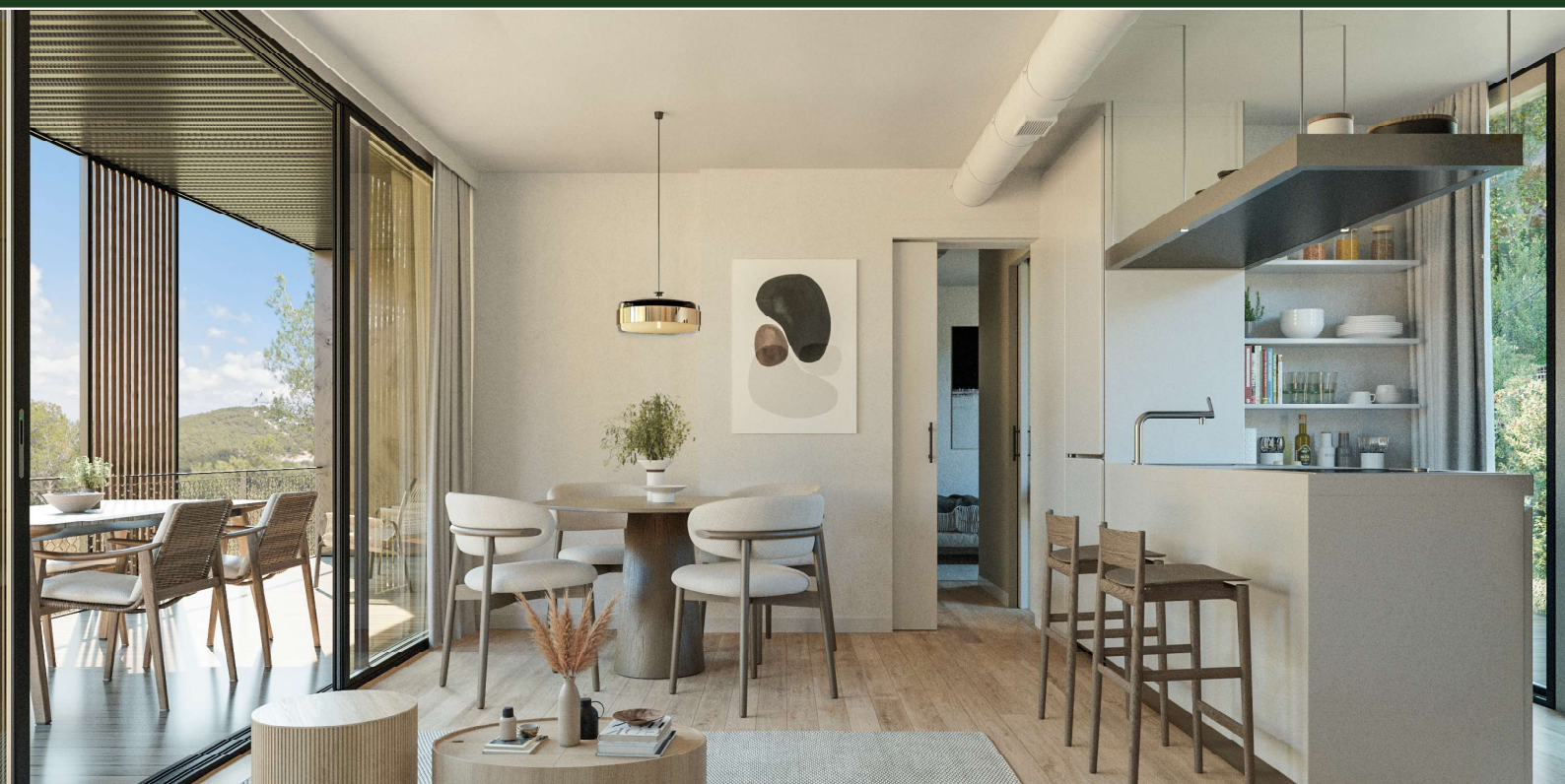
NOTA:

La presente memoria de acabados es genérica, por tanto se pueden presentar variaciones respecto a éstas. Cualquiera de los materiales anteriormente nombrados, si por motivos ajenos a nuestra voluntad, no están disponibles para su colocación o la dirección facultativa no los considera correctos, serán sustituidos por materiales similares de calidad equivalente.

Queda a criterio de la Dirección facultativa la realización de cualquier modificación de cualquier elemento del proyecto.







precios

ecovilla base

Incluye

Terreno a elegir entre 350m² y 450m²
Vallado frontal calle con puerta garage corredera
Vallado perimetral parcela
Acometidas

Vivienda de 60 m²
Baños acabados según memoria de calidades
Cocina totalmente equipada según memoria de calidades
Aire acondicionado
Calefacción

Plataforma con varandilla para 2 vehículos
Plataforma 2 metros de anchura fachada acceso vivienda
Terraza con barandilla frontal de 30 m²
Escalera metálica de acceso calle a vivienda.

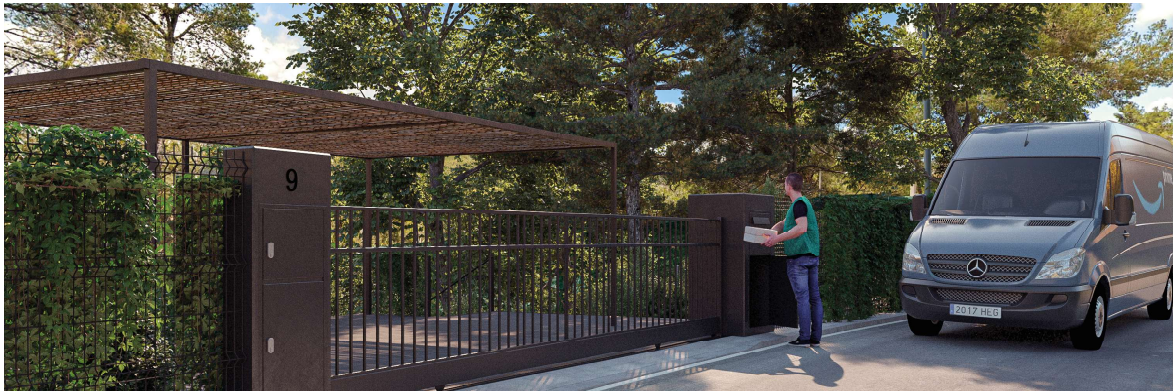
desde 180.000€ (según terreno)

personaliza tu villa

OPCIONES

Pack Amazon

Instalación de un Loocker en la fachada.



Pack Sombra

Pergola en la zona del parking