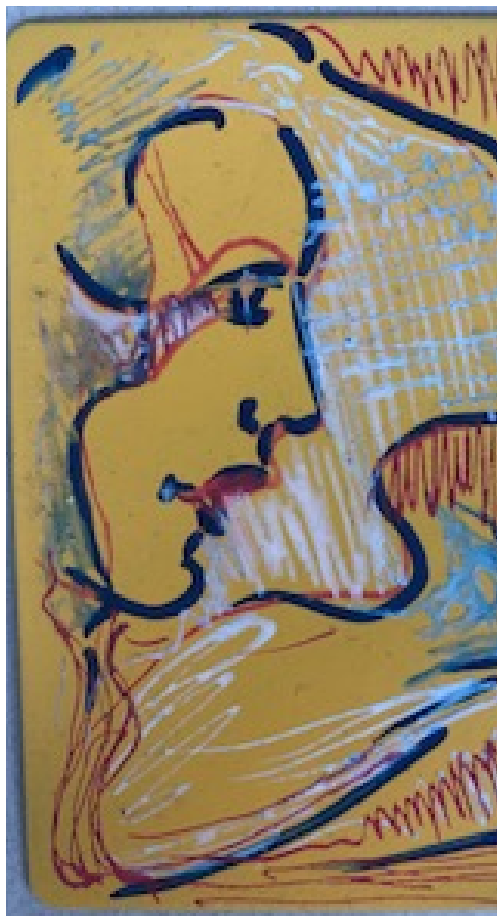


**OUVERT A TOUTE
PERSONNE
AYANT UNE
FRAGILITE
PSYCHIQUE**



**GROUPE DE PAROLES "VIE
PSYCHIQUE ET CITOYENNETE"**

**ANIME PAR UN BENEVOLE DE
L'UNAFAM DE LA SARTHE, UN
MEMBRE DE L'ASSOCIATION
PLENITUDE 72 ET UN
PSYCHOLOGUE DE
L'ASSOCIATION ADGESTI**

DUREE 1H30

PERIODICITE UNE FOIS PAR MOIS

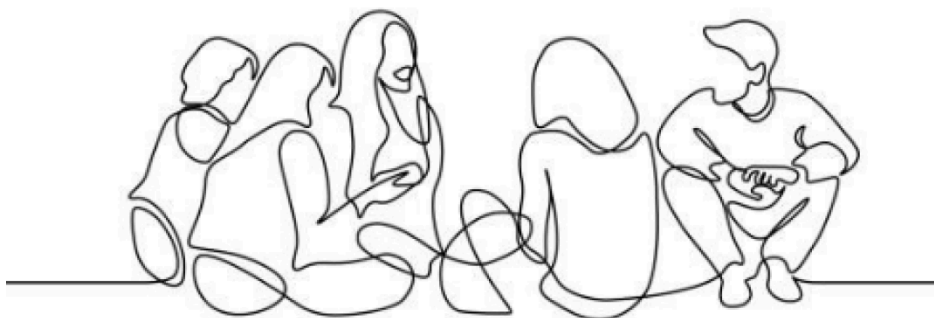
Le vendredi après-midi de 14h30 à 16h00:

VENDREDI 05 SEPTEMBRE 2025

VENDREDI 03 OCTOBRE 2025

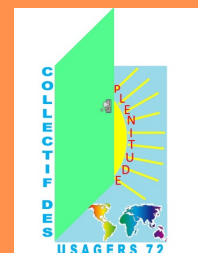
VENDREDI 07 NOVEMBRE 2025

VENDREDI 05 DÉCEMBRE 2025



**Pour plus d'information : vous pouvez contacter l'ADGESTI au
02.43.39.58.36. (de 08h30 à 11h30), ou écrire à d.grassin@adgesti.fr**

GROUPE DE PAROLE : **" Vie psychique et citoyenneté "**



Espace de parole et d'écoute:

- Vous vivez avec un trouble psychique?
- Vous souhaitez échanger de votre quotidien en vous sentant écouté et soutenu, sans être jugé?

Venez partager vos ressentis, votre vécu, vos difficultés du quotidien.

--> Vous n'êtes pas seul(e), nous pouvons partager ensemble vos questionnements



ACCÈS PAR LES BUS

LIGNE N°11, DIRECTION « LACHAPELLE ST AUBIN », ARRÊT CHEVERNY
LIGNE N°14 DIRECTION « LE PARC MANCEAU », ARRÊT ZI NORD
LIGNE N°28, DIRECTION « FOUR À CHANVRE LA MILESSÉ », ARRÊT CHEVERNY

ACCÈS PAR LE TRAMWAY

TRAM LIGNE 1, DIRECTION « UNIVERSITÉ », ARRÊT THÉODORE MONOD + BUS N° 28, ARRÊT CHEVERNY

ACCÈS À PIED

TRAM LIGNE 1, DIRECTION « UNIVERSITÉ », ARRÊT CADRAN EPINE ET PRENDRE L'AVENUE PLESSIS BOURRÉ

Pour le respect de la planète, ne pas jeter sur la voie publique

