

# GROUPE DE PAROLE

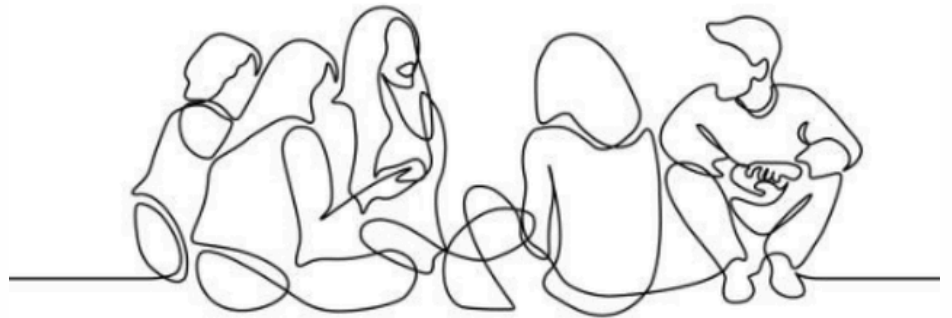
## Vie psychique et citoyenneté



**VENDREDI 5 JUIN 2026**  
**DE 14H30 À 16H**

**VENDREDI 3 JUILLET 2026**  
**DE 14H30 À 16H**

Animé par un membre de l'association Plénitude 72 et un psychologue de l'ADGESTI



Vous vivez avec un trouble psychique ?  
-> Vous n'êtes pas seul(e).

Vous souhaitez discuter avec d'autres personnes concernées, sans jugement ?  
-> Venez partager vos ressentis, votre vécu (actuels ou passés).

Tous les sujets peuvent être abordés mais vous pouvez aussi simplement écouter.



“Chacun avance à sa vitesse”

“On a tous un parcours et chaque parcours est particulier et a ses impacts”

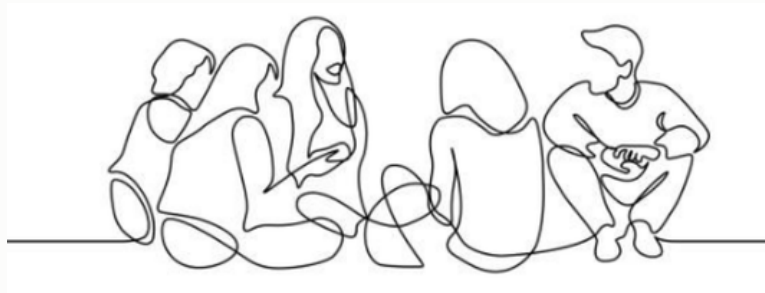
“Ce n'est pas un groupe de thérapie, ce n'est pas du soin”

“Ce qu'on se dit ici reste confidentiel”

**Pour plus d'informations : vous pouvez contacter l'ADGESTI au 02.43.24.22.48 (de 09h00 à 12h00) ou écrire à [d.grassin@adgesti.fr](mailto:d.grassin@adgesti.fr)**

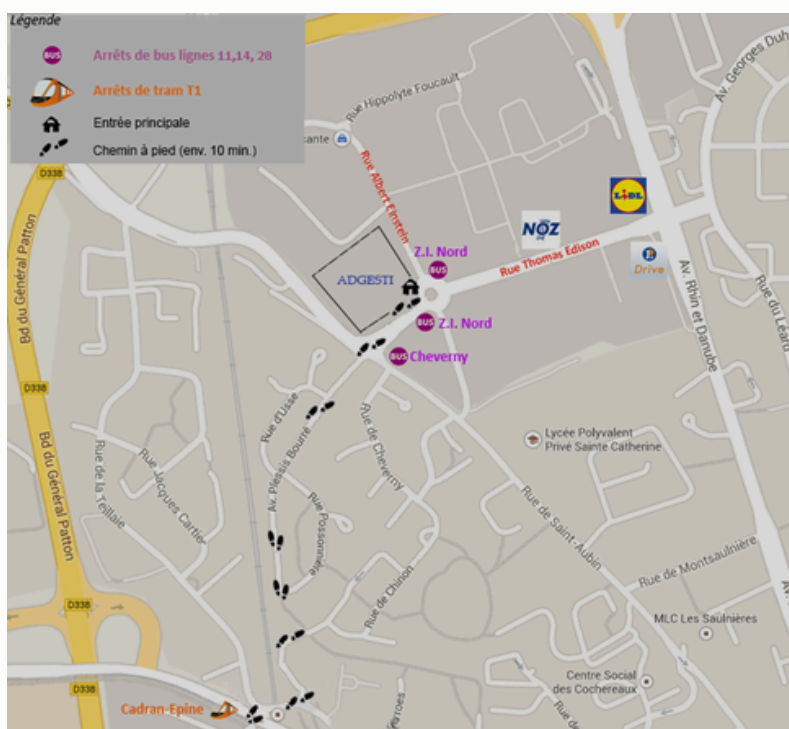
# GROUPE DE PAROLE

## Vie psychique et citoyenneté



### PLAN D'ACCÈS

L'ADGESTI est située au 21 rue Albert Einstein  
72650 La Chapelle St Aubin



- **Bus n° 14**, direction « Parc Manceau »  
Arrêt ZI Nord
- **Bus n°28**, direction « Four à chanvre - La Milesse »  
Arrêt « Cheverny »
- **Bus n°11**, direction « La Chapelle St Aubin »  
Arrêt « Cheverny »

**T1** direction « Université »  
Arrêt « Cadran Epine »  
+  
prendre l'avenue Plessis Bourré

