

Ultratop System



© Roca London Gallery



Ultratop Loft

REVÊTEMENTS DÉCORATIFS
BASE CIMENT DE TYPE «**BÉTON CIRÉ**»

Ultratop System



© Frédéric Albert / Courtesy Galerie Paris-Beijing - Architecte : Loic de Tonge

Ultratop Loft



ULTRATOP



Ultratop System et **Ultratop Loft** permettent la réalisation de revêtements de sols et murs décoratifs base ciment de type « **béton ciré** ».

L'aspect minéral et nuancé constitue la véritable signature visuelle de ces revêtements.

Ultratop System et **Ultratop Loft** sont des solutions esthétiques permettant d'accompagner tous les projets, des plus audacieux aux plus intimistes, en laissant libre cours à la créativité architecturale.

Véritables solutions pour les constructions neuves, ces revêtements participent également avec élégance à la rénovation des bâtiments.

SOMMAIRE

La gamme **Ultratop** se décline en 2 versions :

▶ **Ultratop System** p. 2

A base d'une chape mince autolissante colorée pour sol

- Des coloris à l'infini p.4
- Un système complet p.5
- Avantages p.6
- Données techniques p.6

▶ **Ultratop Loft** p. 8

A base d'enduit coloré à effet spatulé pour sol et mur

- Des coloris à l'infini p.10
- Un système complet p.11
- Avantages p.12
- Données techniques p.12



ULTRATOP



© Roca London Gallery

SYSTEM

Ultratop System permet la réalisation de sols de type « **béton ciré** » caractérisés par un aspect naturel, minéral, moiré et hétérogène.

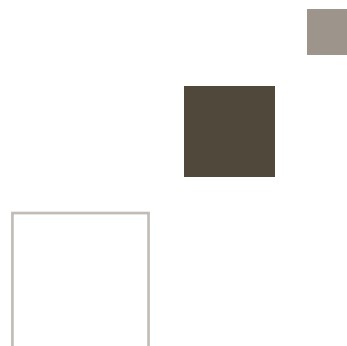
Ce système est composé :

- ▶ d'un primaire époxy sablé de silice
- ▶ d'**Ultratop**, chape mince autolissante à base de ciment pré-teintée ou prête à teinter, à appliquer en sol en épaisseur de 5 à 40 mm
- ▶ de différentes finitions selon l'aspect final souhaité (mat, satiné, brillant)

Grâce à ses très hautes performances mécaniques, **Ultratop System** est une solution fiable et sûre pour de nombreux locaux tels que :

- Surfaces commerciales
- Hôtels et restaurants
- Centres de loisirs et de vacances
- Etablissements d'enseignement
- Bâtiments civils et administratifs, publics et privés

Ultratop System nécessite peu d'entretien. Facile à vivre, il se patine en vieillissant.



DES COLORIS À L'INFINI

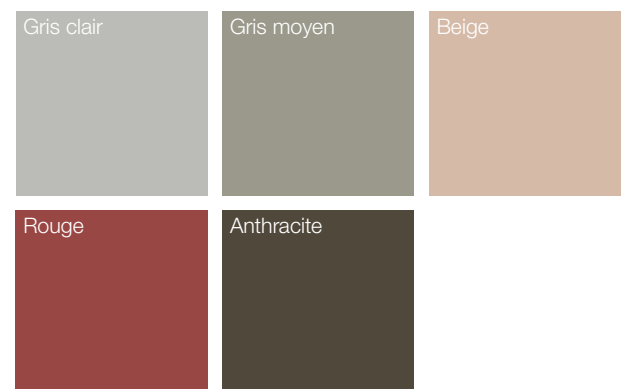
Les différentes teintes et finitions possibles ainsi que le moirage naturel du produit font de chaque surface un revêtement unique.

Ultratop System est disponible :

► En base blanche (sur stock) à teinter avec le colorant **Mapecolor Pigment** disponible en 9 coloris en poudre (dose de 500 g) :



► En 5 coloris pré-teintés (sur commande et par palette complète) :

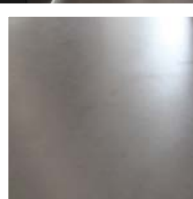


NB : Coloris donnés à titre indicatif. Le ton de chaque teinte est fonction de la quantité de colorant ajoutée dans le produit.

3 types de finitions peuvent être appliqués



Effet
Mat



Effet
Satiné



Effet
Brillant

UN SYSTÈME COMPLET DE LA PRÉPARATION DU SUPPORT À LA FINITION

1 PRIMAIRE

► Primer SN + Quartz 1,2

Primaire d'accrochage bicomposant base époxy à finition sablée



2 CHAPE COLORÉE

► Ultratop

Chape mince autolissante base ciment

- Colorée
- Coulage à la machine en une passe
- Hautes performances
- Epaisseur : 5 à 40 mm



3 FINITIONS

- Aspect **MAT** } Mapefloor Finish 52 W + Mapefloor Finish 58 W
- Aspect **SATINÉ** } Mapefloor Finish 52 W + Mapefloor Finish 54 W/S
- Aspect **BRILLANT** } Mapefloor Finish 630



ENTRETIEN ET NETTOYAGE

- Protection de surface
 - Mapelux Opaca Satinée } Cire métallisée
 - Mapelux Lucida Brillante }
- Nettoyage
 - Mapefloor Cleaner ED } Détergent



La réalisation d'un revêtement Ultratop System doit être confiée à une entreprise formée par la société MAPEI.

ULTRATOP



Avantages

- ▶ Pour travaux neufs et rénovation (ancien carrelage)
- ▶ Adapté aux locaux résidentiels, surfaces commerciales et bâtiments tertiaires
- ▶ Disponible en 5 coloris et en base blanche à teinter pour une infinité de sols
- ▶ Facile à préparer et à appliquer
- ▶ Résistances mécaniques et à l'abrasion très élevées
- ▶ Aspect minéral et continu
- ▶ Facile à nettoyer et à entretenir

Données techniques Ultratop

- **Couleurs** : base blanche à teinter ou coloris pré-teintés : Gris clair, Gris moyen, Beige, Rouge et Anthracite
- **Masse volumique apparente** : 1 300 kg/m³
- **Taux de gâchage** : 20 à 22 % d'eau
- **Épaisseurs de la mini chape** : 5 à 40 mm
- **Durée Pratique d'Utilisation** : 15 min.
- **Temps de prise** : 60 min.
- **Ouverture au passage piétonnier** : 3 à 4 h
- **Délai avant application de la couche de finition** : 48 h
- **Résistance à la compression à 28 jours** : > 40 N/mm²
- **Résistance à l'abrasion Taber (disque H22, 500 g, 200 tr/min) exprimée en perte de poids à 28 jours à + 23°C** : 0,6 g



SYSTEM



ULTRATOP



LOFT

Ultratop Loft permet la réalisation de surfaces décoratives en murs ou en sols à effet « **spatulé** » ou « **nuageux** ».

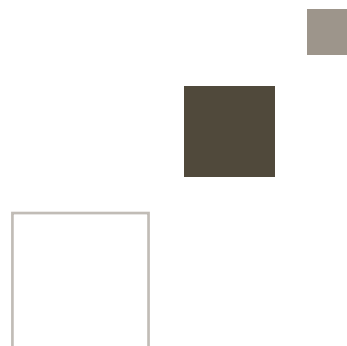
Sa consistance, l'épaisseur d'application et la possibilité de l'appliquer également en vertical ainsi que les nombreuses possibilités de couleurs permettent une infinité de créations dans l'élaboration de revêtements uniques.

Ce système est composé :

- ▶ d'un primaire spécifique pour le sol et d'un primaire spécifique pour le mur
- ▶ d'**Ultratop Loft F** (granulométrie moyenne) ou **Ultratop Loft W** (granulométrie fine) : enduit à base de ciment prêt à teinter, à appliquer en épaisseur maximale de 2 mm
- ▶ de différentes finitions selon l'aspect final souhaité (mat, satiné, brillant)

Sa facilité d'utilisation, sa polyvalence et sa résistance à l'abrasion en font un produit idéal pour la réalisation de sols soumis à un trafic piétonnier important tels que dans :

- Les boutiques commerciales
- Les magasins
- Les restaurants
- Les halls
- Les résidences privées
- Les cafétérias
- Les hôtels
- Les salles d'expositions



DES COLORIS À L'INFINI

La consistance crémeuse du produit permet de réaliser des effets décoratifs tels que les caractéristiques «coups de spatules» ou les «nuages» aux innombrables nuances de couleurs.

Ultratop Loft est disponible en 2 granulométries, en base blanche ou naturelle :

► **Ultratop Loft F**
granulométrie moyenne

► **Ultratop Loft W**
granulométrie fine

Ultratop Loft peut être teinté avec le colorant **Ultratop Color Paste**, disponible en 5 coloris :

- Marron
- Noir
- Rouge
- Jaune
- Bleu



NB : Coloris donnés à titre indicatif. Le ton de chaque teinte est fonction de la quantité de colorant ajoutée dans le produit.

UN SYSTÈME COMPLET DE LA PRÉPARATION DU SUPPORT À LA FINITION

1 PRIMAIRE

► Primer SN + Quartz 0,5 - En sol

Primaire d'accrochage bicomposant base époxy à finition sablée



► Eco Prim Grip - En mur

Primaire d'adhérence sans solvant



2 ENDUIT COLORÉ SPATULÉ

► Ultratop Loft F et Ultratop Loft W

Enduits spatulés base ciment pour sols et murs

- Colorés
- Application à la spatule en 2 passes
- Hautes performances
- Epaisseur : jusqu'à 2 mm



3 FINITIONS

- Aspect **MAT** } **Mapefloor Finish 52 W + Mapefloor Finish 58 W**
- Aspect **SATINÉ** } **Mapefloor Finish 52 W + Mapefloor Finish 54 W/S**
- Aspect **BRILLANT** } **Mapefloor Finish 630**



ENTRETIEN ET NETTOYAGE

- Protection de surface
 - Mapelux Opaca Satinée**
 - Mapelux Lucida Brillante** } Cire métallisée
- Nettoyage
 - Mapefloor Cleaner ED** } Détergent



ULTRATOP



Avantages

- ▶ Pour surfaces horizontales et verticales
- ▶ Base à teinter pour une infinité de revêtements
- ▶ Préparation et application simples
- ▶ Résistances mécaniques et à l'abrasion élevées
- ▶ Adapté aux locaux résidentiels et aux zones commerciales à fort trafic piétonnier
- ▶ Effet texturé agréable au toucher
- ▶ Facile à nettoyer et à entretenir

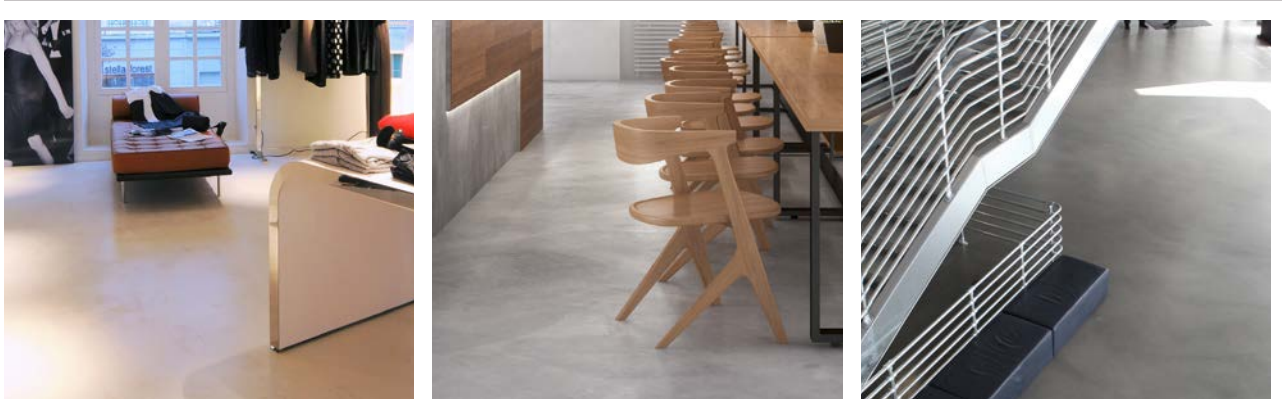
Données techniques Ultratop Loft

- Couleurs : base blanche ou naturelle à teinter
- Masse volumique apparente : Ultratop **Loft F** : 1 100 kg/m³
Ultratop **Loft W** : 900 kg/m³
- Taux de gâchage : 32 à 35 % d'eau
- Durée Pratique d'utilisation : 20 min.
- Temps de prise : 80 min.
- Ouverture au passage : 3 h
- Délai avant application de la 2^{ème} couche : 6 h
- Délai avant application de la couche de finition : 6 à 24 h
- Résistance à la compression à 28 j : 25 N/mm²
- Résistance à l'abrasion Taber (disque H22, 500 g, 200 tr/min) exprimée en perte de poids à 28 jours à + 23°C : 0,5 g



LOFT





MAPEI France
29 avenue Léon Jouhaux
CS 40021
31141 SAINT-ALBAN Cedex
Tél. : 05 61 35 73 05
Internet : www.mapei.fr
E-mail : mapei@mapei.fr

Service Technique MAPEI :
05 61 35 48 59

Téléchargez
l'application MAPEI
smartphone et tablette



Suivez-nous sur :



[/mapeifrance](#)

