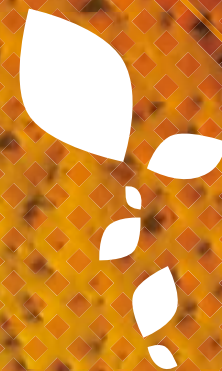


Catalogue

INDUSTRIE





SAS ABCOLOR
Résine • Peinture • Façade

SIRET : 818997 793 00018
APE : 4399C

Siège social : Parc d'Activités du Moulin
15, rue des Étains • F - 25490 DAMPIERRE-LES-BOIS

« Notre métier, c'est avant tout un travail de qualité respectueux de l'environnement »

Arnaud BATTISTINI,
DIRECTION



CACES®

HQE®

BREEAM®



Notre société est spécialisée dans la conception et fabrication de revêtement époxy et polyuréthane, sans solvant, sans plomb et en phase aqueuse à Basse Teneur COV 2010: Composé Organique Volatil (solvant).

Nos systèmes Floorcolor répondent à l'essentiel de vos besoins, qu'ils soient industriels ou décoratifs.

NOS SERVICES

- Laboratoire de Recherche & Développement
- Service Échantillons
- Assistance technique sur chantier
- Centre de Formation Technique des Applicateurs
- AB COLOR dispose d'un réseau d'applicateurs qualifiés, actif sur une grande partie de l'Europe, Antilles, Maghreb et Moyen-Orient.

SYSTÈMES FLOORCOLOR

Nos systèmes sont sous Avis Techniques du CSTB, bénéficiant d'un classement performanciel et d'un classement au feu Européen ainsi que du label Excell.

SECTEURS D'APPLICATION

- Industrie
- Automobile
- Aéronautique
- Pharmaceutique
- Agro-alimentaire
- Électronique
- Bâtiment public
- Bureau
- Lieu d'habitation

QUELQUES RÉFÉRENCES



DOCUMENTATION

Cahier Technique

Fiches Système

Fiches de Pose

Fiches Entretien



À VOTRE DISPOSITION ET SUR DEMANDE

Afin de vous garantir un rendu final de qualité et répondant à vos attentes, la société Floorcolor propose une large documentation, en accès libre sur www.floorcolor.fr, de ses revêtements et leurs mises en œuvre.

Pour toutes informations ou demandes complémentaires, vous pouvez nous contacter par téléphone au 0 821 55 49 82 (prix d'un appel local) ou à l'adresse e-mail suivante : info@floorcolor.fr.

Retrouvez également nos autres produits Déco disponibles :





SOMMAIRE

REVÊTEMENTS SAUPOUDRÉ

Floor Color	6
Floor Color Antistatique.....	8
Floor Grain Naturel.....	14
Floor Semi-Lisse.....	20
Floor Semi-Lisse Eco.....	22
Floor Semi-Lisse Anti-Acide	24
Floor Semi-Lisse Antistatique.....	26
Floorthanne Semi-Lisse Ciment MF.....	28

REVÊTEMENTS AUTOLISSANT

Floor Autolissant	34
Floor Autolissant Anti-Acide.....	36
Floor Autolissant Antistatique.....	38
Floorthanne Autolissant.....	40

REVÊTEMENTS PEINTURE

Floor Pommelé.....	42
Floor Peinture.....	48
Floor Peintacryl.....	50
Floor Stratifié.....	52
Floorthanne Signal	54

ENTRETIEN

Floor Cirsol.....	57
Floor Clean.....	57
Floor Solnet.....	57
Floor Solnet Eco	57

PRODUITS TECHNIQUES

Floor Mortier & Floorthanne Mortier Ciment.....	58
Floor Planex Sol	60
Floor Planex Mur.....	62
Floor & Floorthanne Mastic	64
Floorthanne Etanche.....	66

NUANCIER RAL

68

FLOOR COLOR

CARACTÉRISTIQUES TECHNIQUES

- Excellente résistance mécanique
- Excellente résistance aux agents chimiques
- Bonne résistance aux chocs et aux rayures
- Bonne résistance aux UV
- Imperméable
- Perméable à la vapeur d'eau sortant du support
- Micro poreux laissant respirer le béton

- Avec ou sans joint
- Antidérapant ou lisse
- Grand choix de coloris
- Rigide
- Compatible plancher chauffant
- Facilement décontaminable

- Aspect brillant, satiné ou mat
- Épaisseur de 3 à 5 mm
- Intérieur et extérieur
- Sol, plinthes et mur

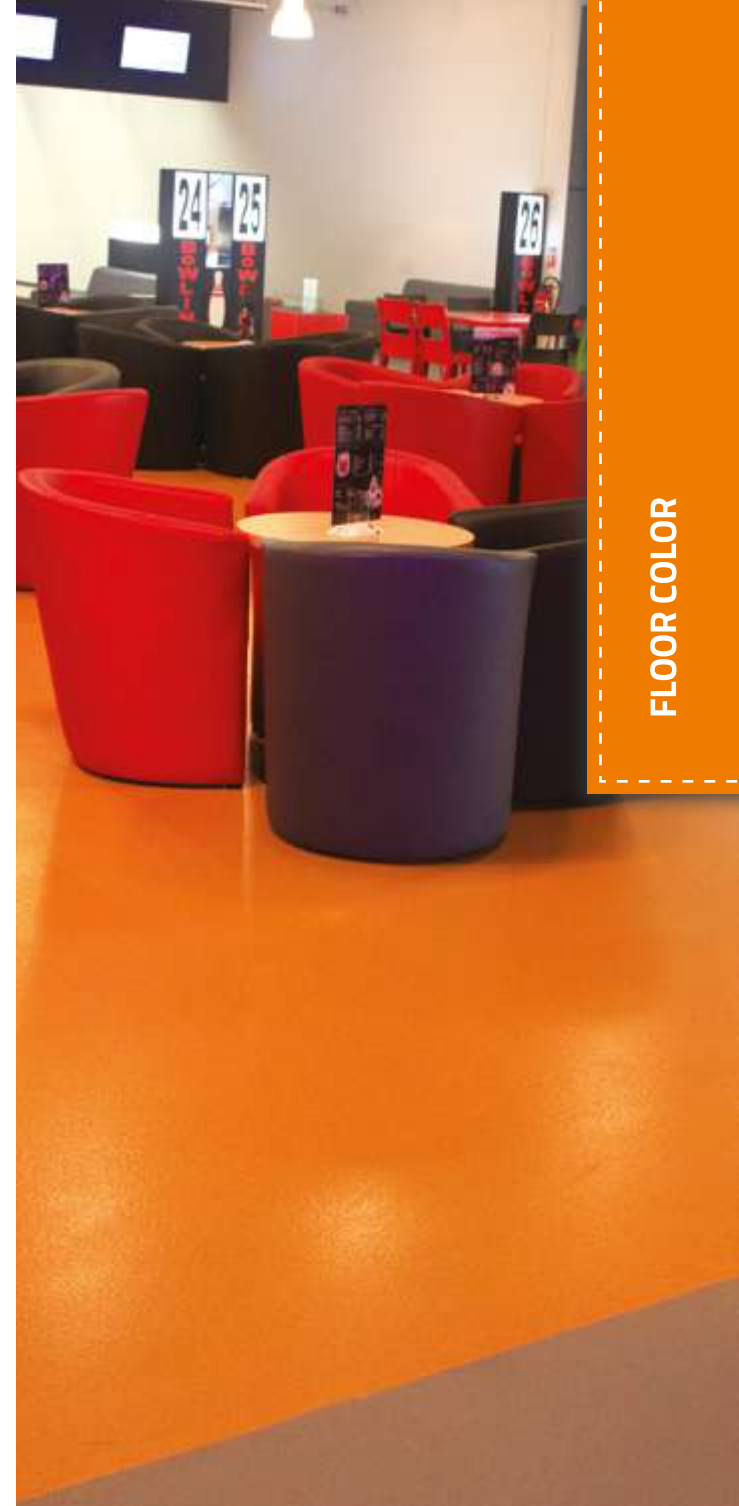
PRÉSENTATION

Floor Color est un revêtement résine appliqué en industrie dont les secteurs d'activités sont très variés : industries mécanique, électronique, automobile, pharmaceutique, médicale, agro-alimentaire, etc...

Il est constitué de résine époxy rigide teintée dans la masse, sans solvant, sans plomb, de durcisseur et de charge minérale. Ce revêtement, d'aspect moucheté avec une surface structurée ou lisse, a une épaisseur qui varie de 3 à 5 mm en fonction de l'état du support et du domaine d'activité auquel il est destiné.

SPÉCIFICATIONS TECHNIQUES

- **Résistances :**
 - Compression : 80 N / mm² (EN 196-1)
 - Traction par flexion : 41 N / mm² (EN 196-1)
 - Arrachement : > 1.5 N / mm² (ISO 4624)
- **Dureté Shore :** 75 après 7 jours (DIN 53 505)
- **Classement au feu Euroclasse :** Bf1
- **Classement perf. :** P / M 3.3.3.4 P / C 3.3.3.3.3.3.3.3
COV : < 200 g / l de mélange



FLOOR COLOR



FLOOR

COLOR

ANTISTATIQUE

CARACTÉRISTIQUES TECHNIQUES

- N'accumule pas d'électricité statique
- Excellente résistance mécanique
- Excellente résistance aux agents chimiques
- Bonne résistance aux chocs et aux rayures
- Bonne résistance aux UV
- Imperméable
- Perméable à la vapeur d'eau sortant du support
- Micro poreux laissant respirer le béton

- Avec ou sans joint
- Antidérapant ou lisse
- Grand choix de coloris
- Rigide
- Compatible plancher chauffant
- Facilement décontaminable

- Aspect brillant, satiné ou mat
- Épaisseur de 4 à 5 mm
- Intérieur et extérieur
- Sol, plinthes et mur

PRÉSENTATION

Floor Color Antistatique est un revêtement résine isolant par rapport aux charges électrostatiques. Il est appliqué surtout en industrie utilisant du matériel sensible aux variations de charges électriques, dans les ateliers de montage de composants électroniques mais aussi dans d'autres secteurs d'activités très variés : industries mécanique, automobile, agro-alimentaire, hôpitaux, salles blanches, etc...

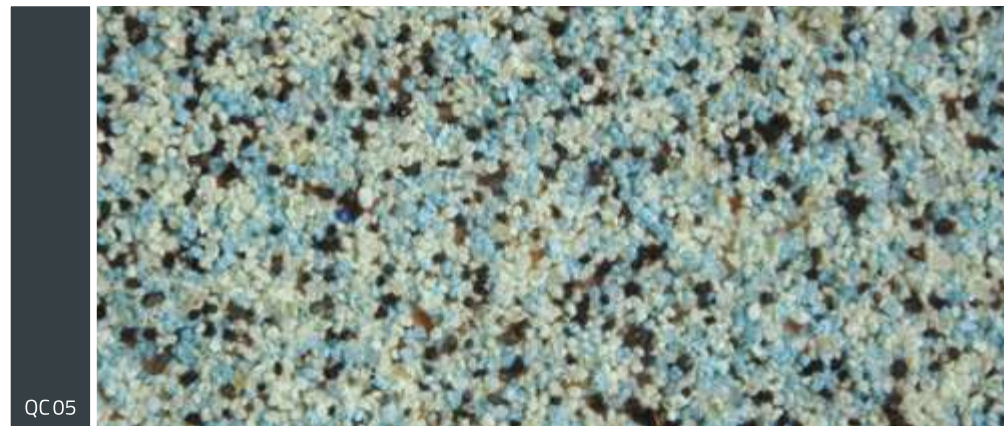
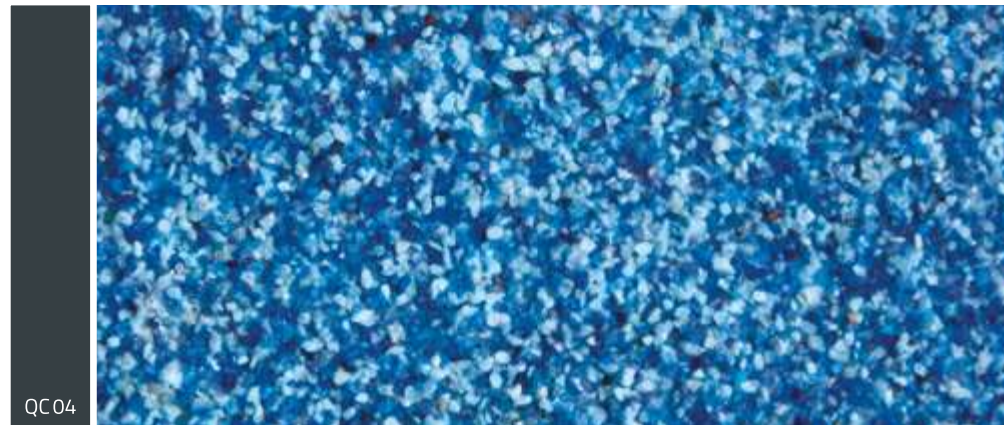
Il est constitué de résine époxy rigide teintée dans la masse, sans solvant, sans plomb, de durcisseur et de charge minérale. Ce revêtement, d'aspect moucheté avec une surface structurée ou lisse, a une épaisseur qui varie de 4 à 5 mm en fonction de l'état du support et du domaine d'activité auquel il est destiné.

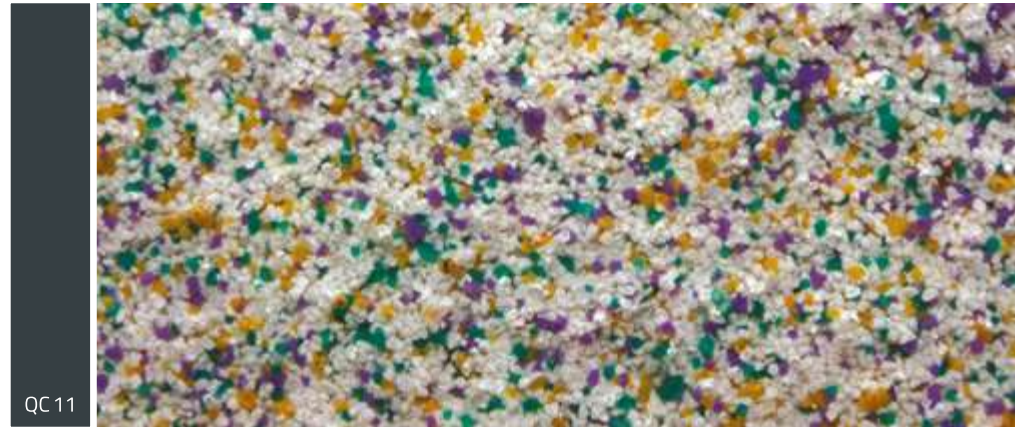
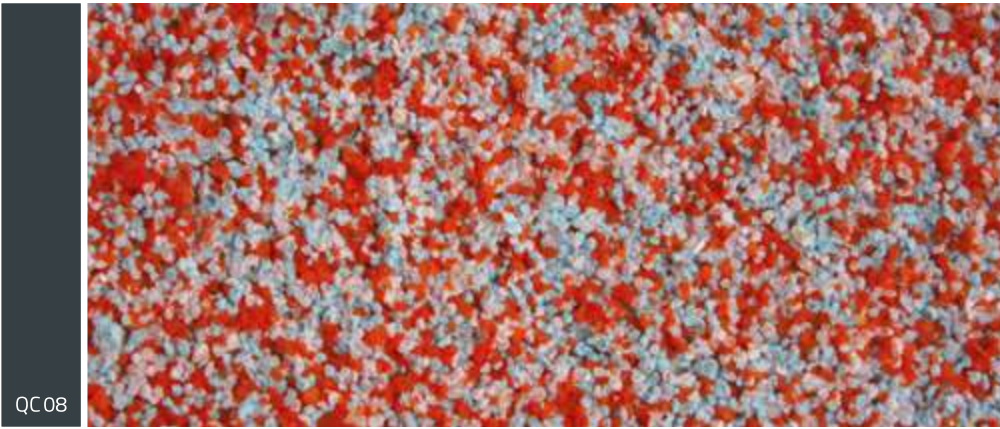
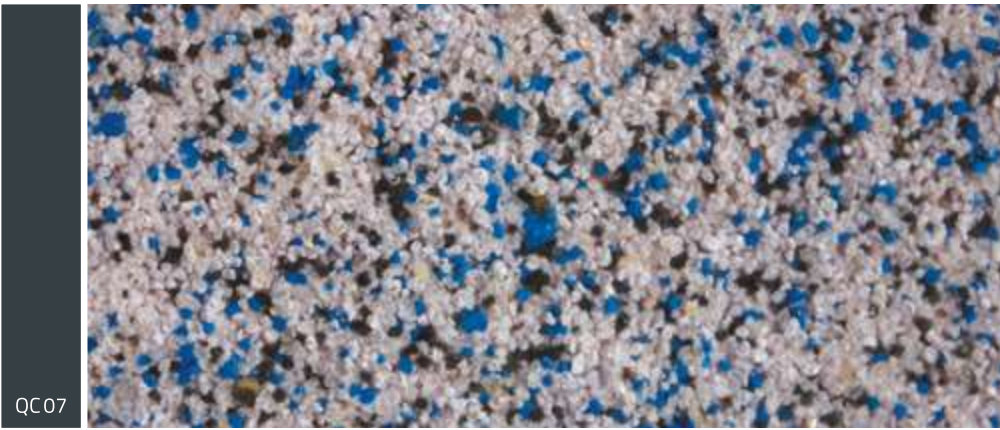
SPÉCIFICATIONS TECHNIQUES

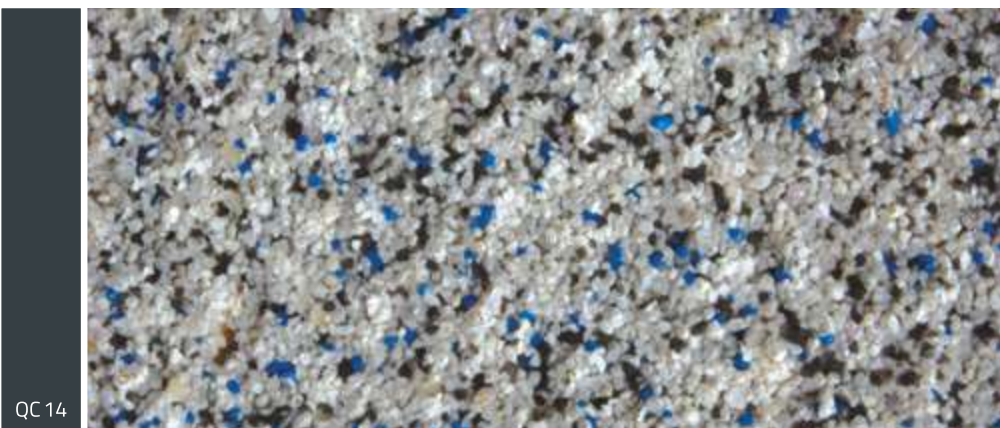
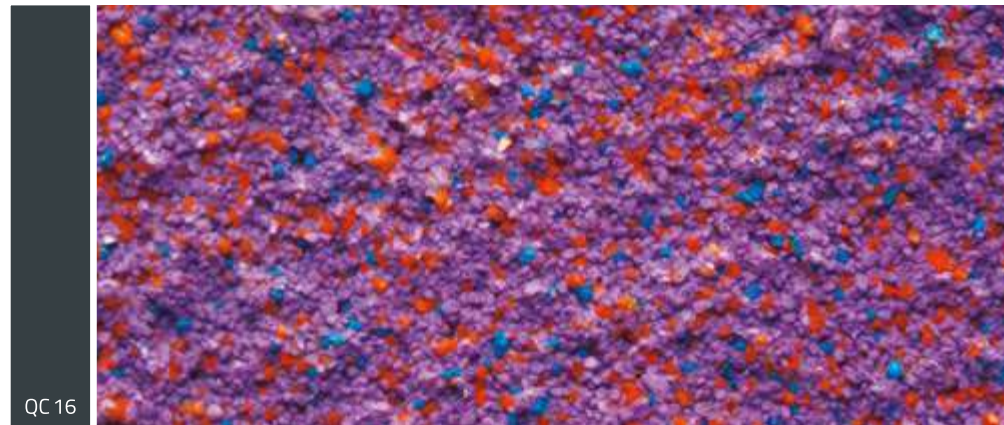
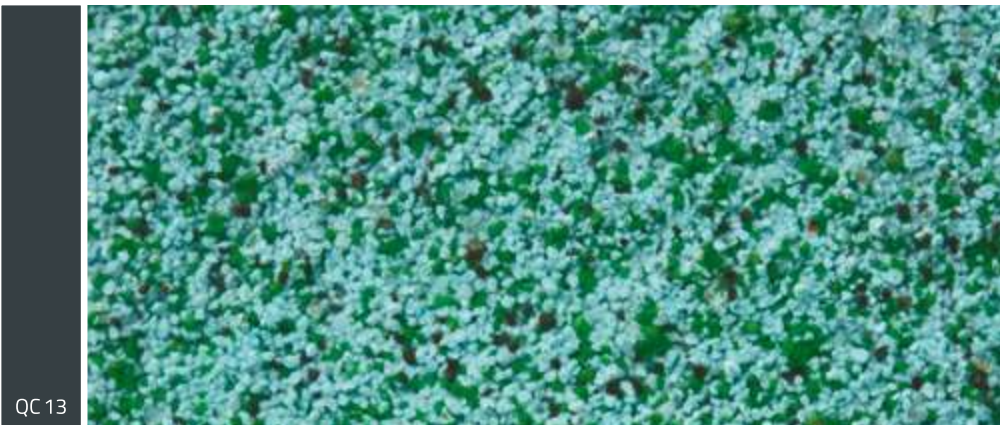
- **Résistances :**
 - Perte : 104 - 109 (EN 1081 et ATEX 1999/92/CE)
 - Compression : 80 N / mm² (EN 196-1)
 - Traction par flexion : 41 N / mm² (EN 196-1)
 - Arrachement : > 1.5 N / mm² (ISO 4624)
- **Dureté Shore :** 75 après 7 jours (DIN 53 505)
- **Classement au feu Euroclasse :** Bf1
- **Classement perf. :** P / M 3.3.3.4 P / C 3.3.3.3.3.3.3.3
COV : < 200 g / l de mélange



FLOOR COLOR ANTISTATIQUE









FLOOR

GRAIN NATUREL

Ensemble des couleurs disponibles présent dans le nuancier RAL du catalogue (p. 68).

CARACTÉRISTIQUES TECHNIQUES

- Excellente résistance mécanique
- Excellente résistance aux agents chimiques
- Bonne résistance aux chocs et aux rayures
- Bonne résistance aux UV
- Imperméable
- Perméable à la vapeur d'eau sortant du support
- Micro poreux laissant respirer le béton

- Avec ou sans joint
- Antidérapant ou lisse
- Grand choix de coloris
- Rigide
- Compatible plancher chauffant
- Facilement décontaminable

- Aspect brillant, satiné ou mat
- Épaisseur de 3 à 5 mm
- Intérieur et extérieur
- Sol et plinthes

PRÉSENTATION

Floor Grain Naturel est un revêtement résine appliqué en industrie dont les secteurs d'activités sont très variés : industries mécanique, électronique, automobile, pharmaceutique, médicale, agro-alimentaire, etc...

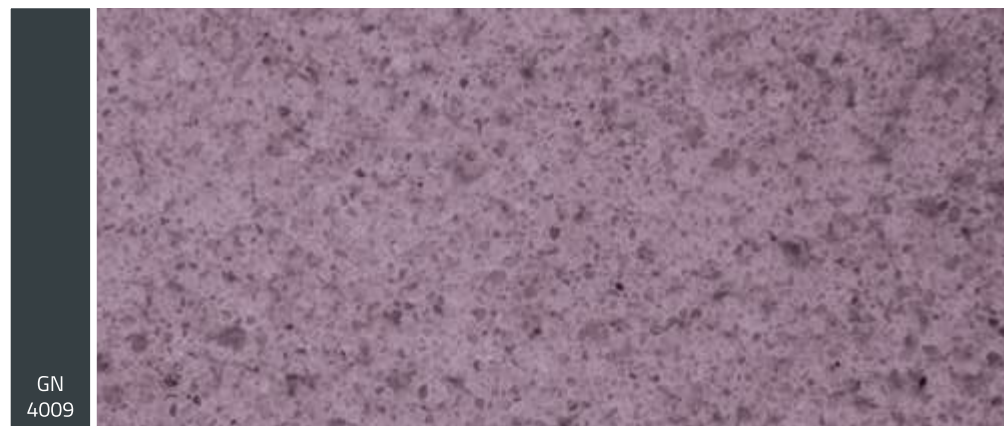
Il est constitué de résine époxy rigide teintée dans la masse, sans solvant, sans plomb, de durcisseur et de charge minérale. Ce revêtement, d'aspect moiré avec une surface structurée ou lisse, a une épaisseur qui varie de 3 à 5 mm en fonction de l'état du support et du domaine d'activité auquel il est destiné.

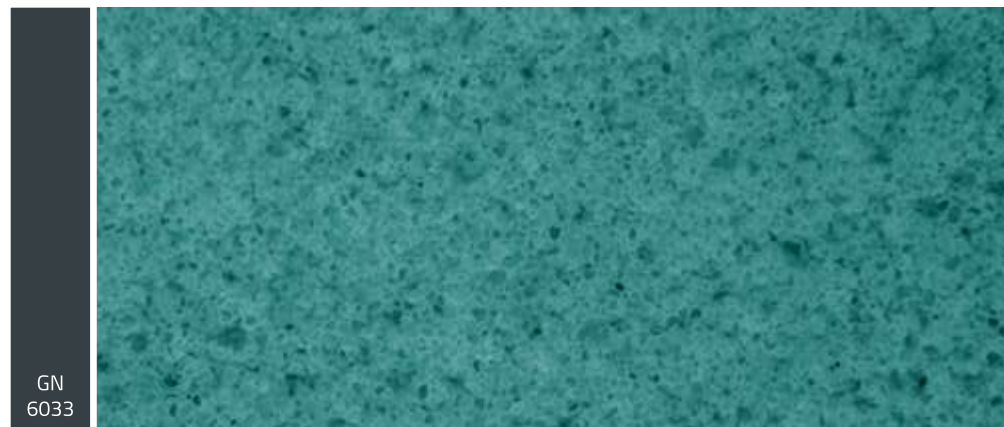
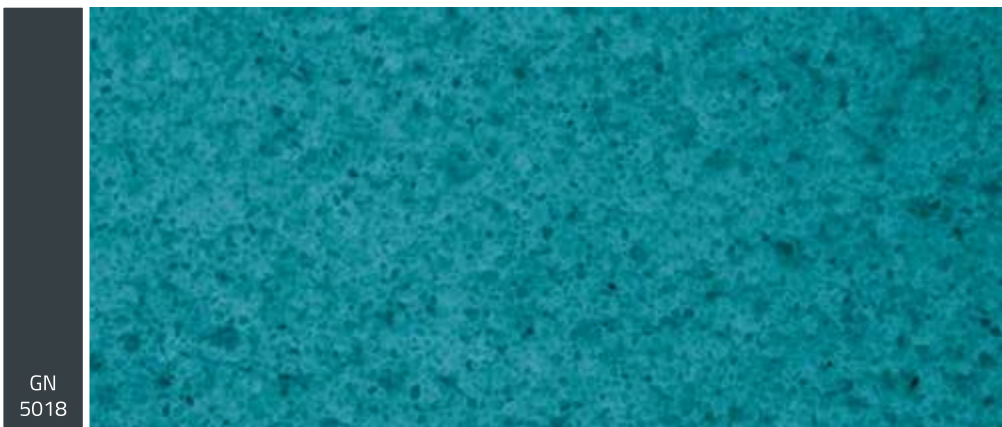
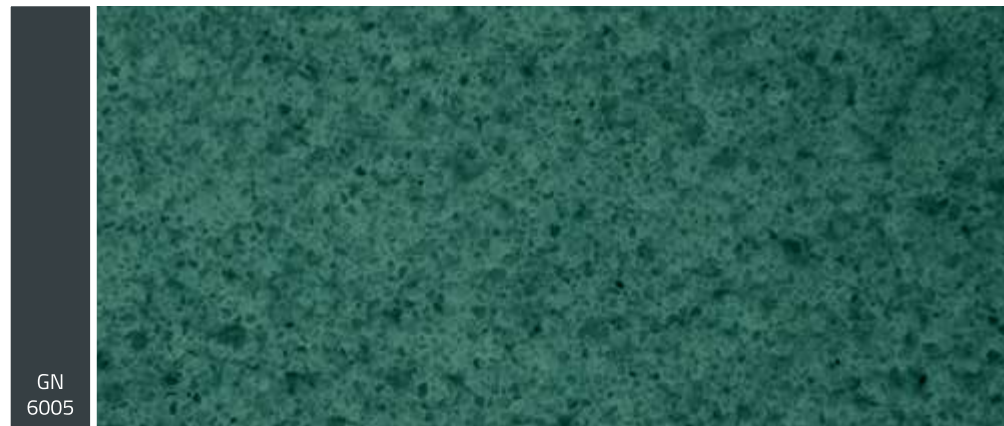
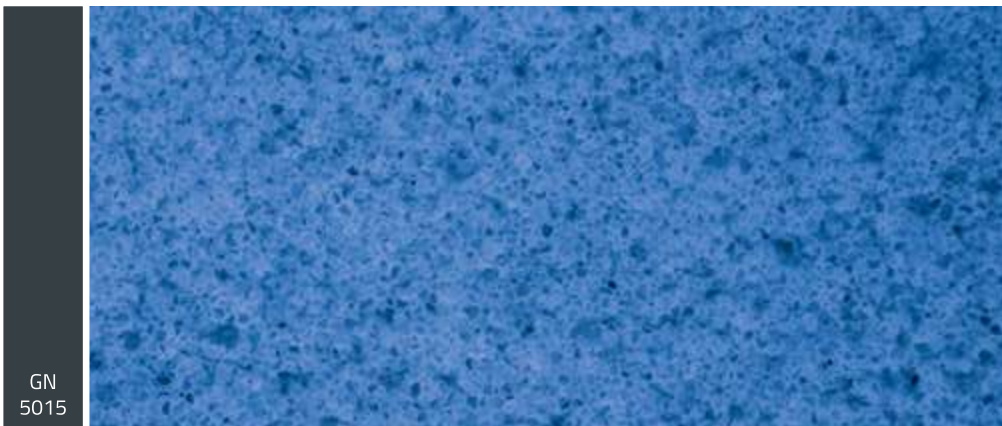
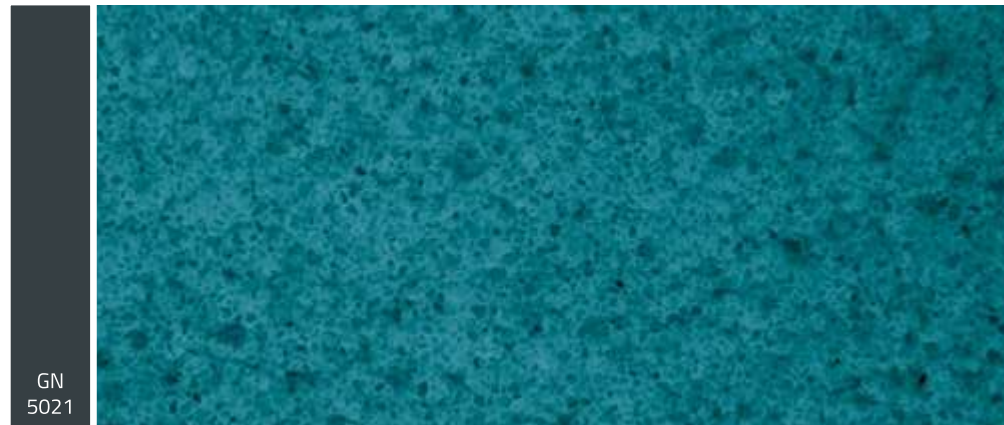
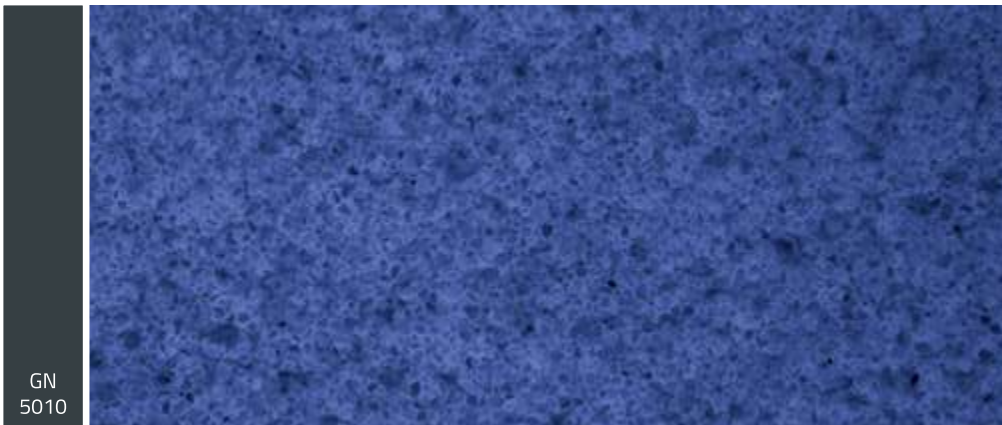
SPÉCIFICATIONS TECHNIQUES

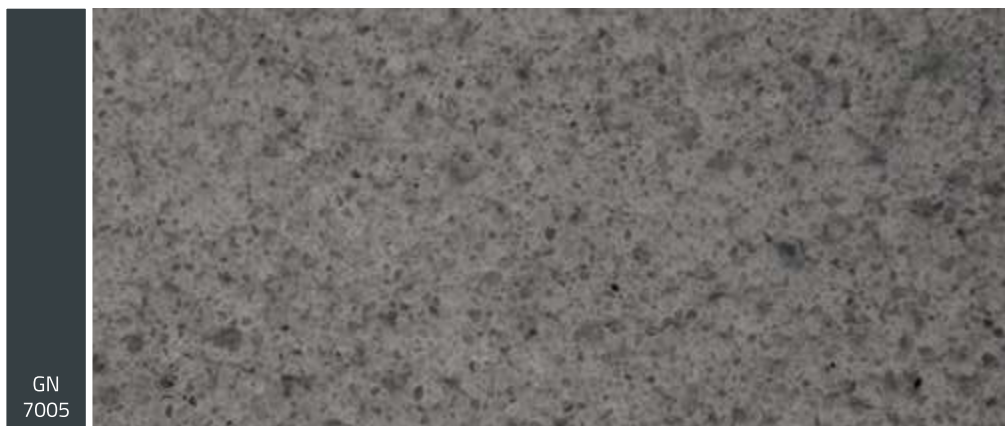
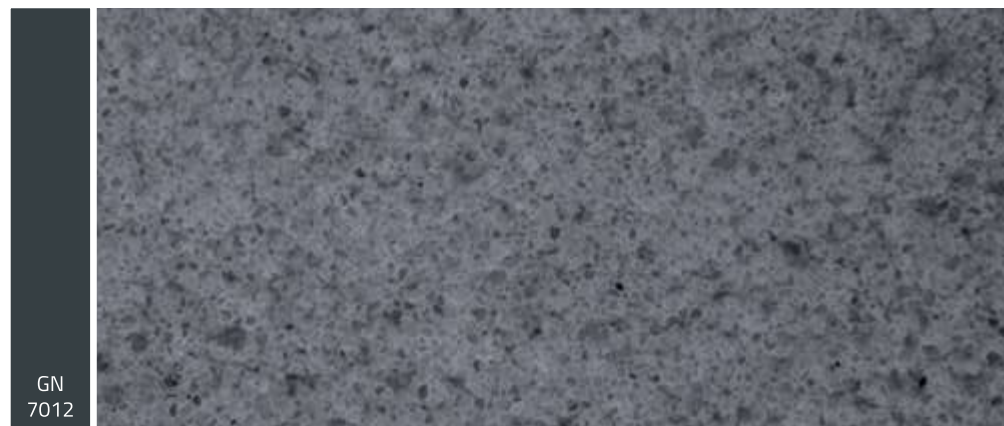
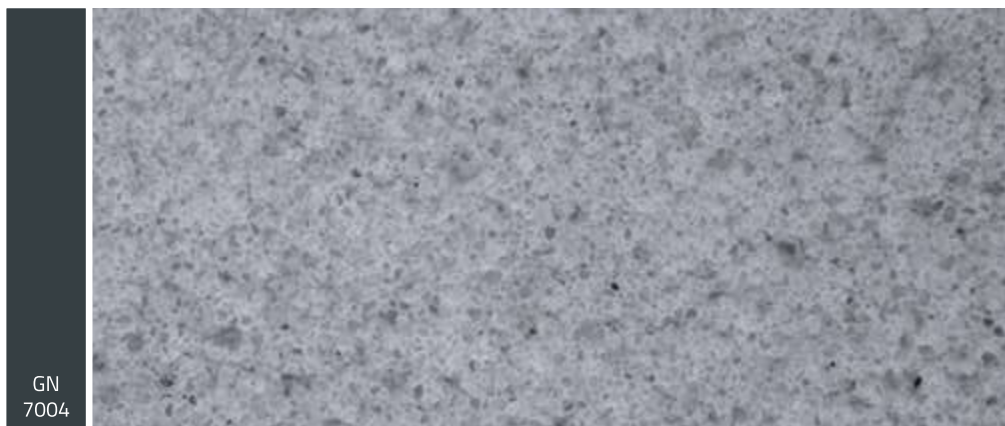
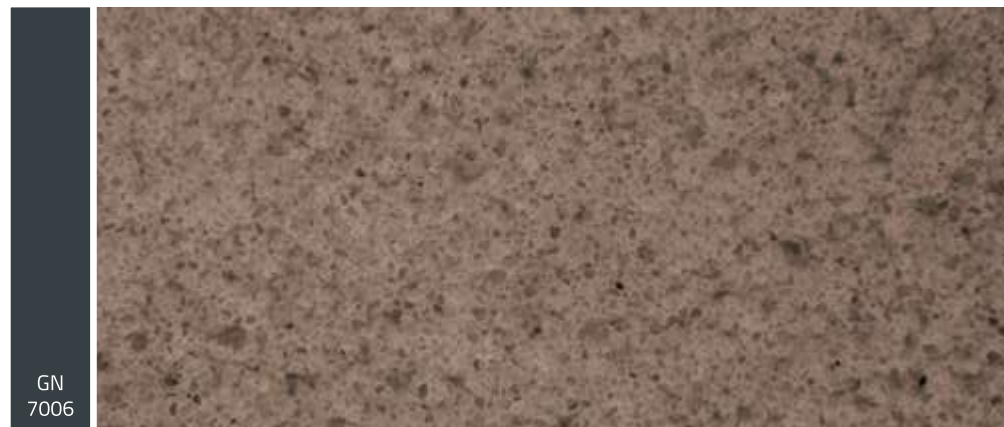
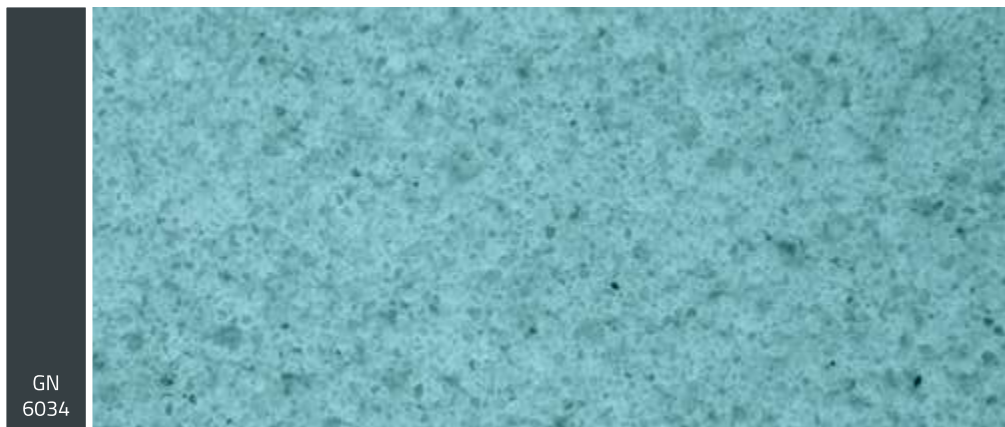
- **Résistances :**
 - Compression : 80 N / mm² (EN 196-1)
 - Traction par flexion : 41 N / mm² (EN 196-1)
 - Arrachement : > 1.5 N / mm² (ISO 4624)
- **Dureté Shore :** 75 après 7 jours (DIN 53 505)
- **Classement au feu Euroclasse :** Bf1
- **Classement perf. :** P / M 3.3.3.4 P / C 3.3.3.3.3.3.3.3
COV : < 200 g / l de mélange

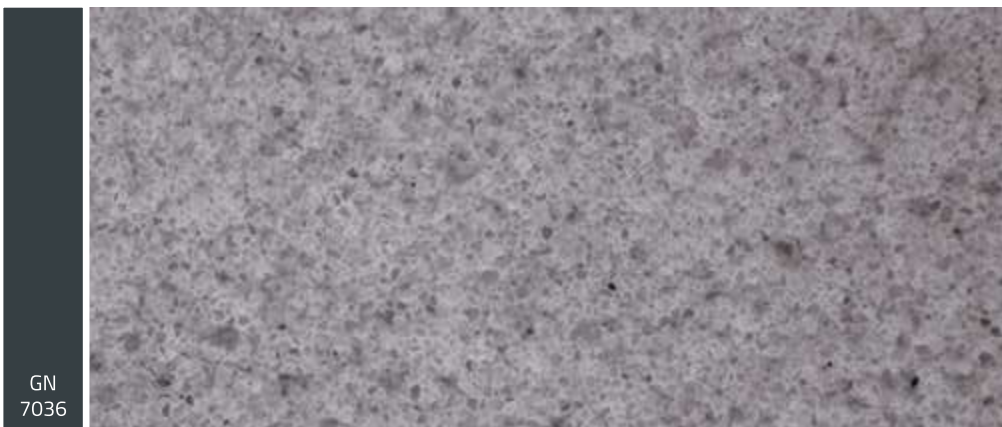
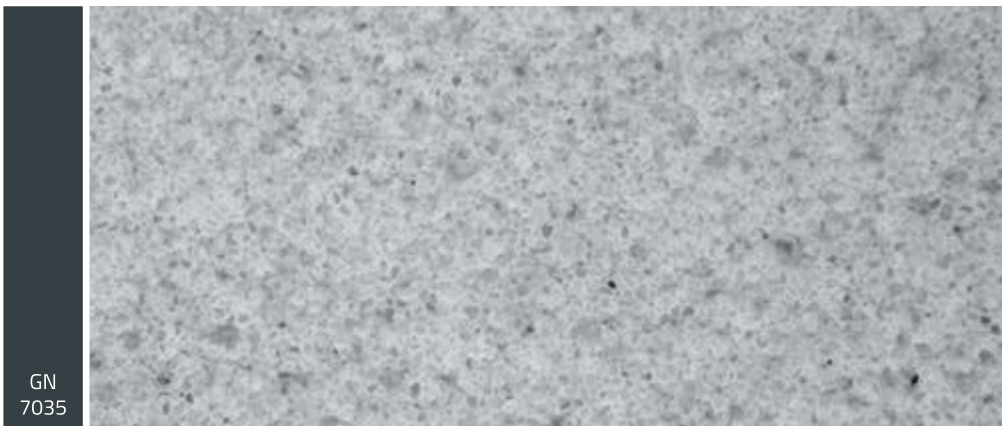
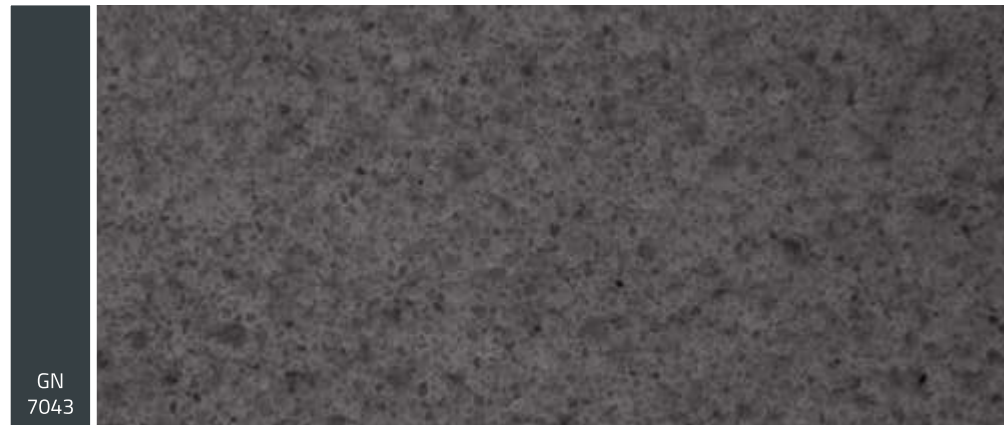
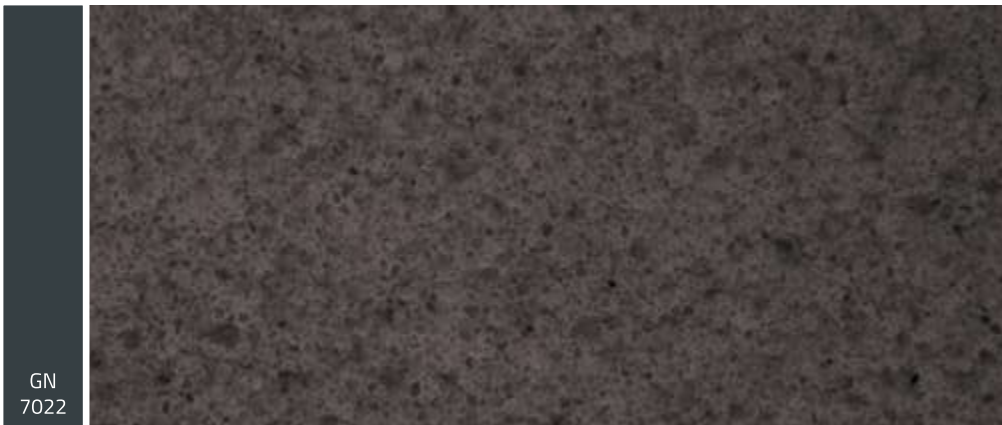


FLOOR GRAIN NATUREL









FLOOR

SEMI-LISSE

Ensemble des couleurs disponibles présent dans le nuancier RAL du catalogue (p. 68).

CARACTÉRISTIQUES TECHNIQUES

- Excellente résistance mécanique
- Excellente résistance aux agents chimiques
- Bonne résistance aux chocs et aux rayures
- Bonne résistance aux UV
- Imperméable
- Perméable à la vapeur d'eau sortant du support
- Micro poreux laissant respirer le béton

- Avec ou sans joint
- Structuré ou légèrement lisse
- Grand choix de coloris
- Disponible en rigide ou semi-rigide
- Compatible plancher chauffant
- Peu jaunissant et facilement décontaminable

- Aspect brillant, satiné ou mat
- Épaisseur de 3 à 5 mm
- Intérieur et extérieur
- Sol et plinthes

PRÉSENTATION

Floor Semi-Lisse est un revêtement résine appliqué en industrie dont les secteurs d'activités sont très variés : industries mécanique, automobile, pharmaceutique, agro-alimentaire, écoles, hôpitaux, etc...

Il est constitué de résine époxy rigide ou semi-rigide teintée dans la masse, sans solvant, sans plomb, de durcisseur et de charge minérale. Ce revêtement, avec une surface structurée ou légèrement lisse, a une épaisseur qui varie de 3 à 5 mm en fonction de l'état du support et du domaine d'activité auquel il est destiné.

SPÉCIFICATIONS TECHNIQUES

- **Résistances :**
 - Compression : 80 N/mm² (EN 196-1)
 - Traction par flexion : 41 N/mm² (EN 196-1)
 - Arrachement : > 1.5 N/mm² (ISO 4624)
 - **Dureté Shore :** 75 après 7 jours (DIN 53 505)
 - **Classement au feu Euroclasse :** Bf1
 - **Classement perf. :** P/M 3.3.3.4 P/C 3.3.3.3.3.3.3.3
- COV : < 200 g/l de mélange**



FLOOR SEMI-LISSE

FLOOR

SEMI-LISSE

ECO

Ensemble des couleurs disponibles présent dans le nuancier RAL du catalogue (p. 68).

CARACTÉRISTIQUES TECHNIQUES

- Excellente résistance mécanique
- Excellente résistance aux agents chimiques
- Bonne résistance aux chocs et aux rayures
- Bonne résistance aux UV
- Imperméable
- Perméable à la vapeur d'eau sortant du support
- Micro poreux laissant respirer le béton

- Avec ou sans joint
- Structuré ou légèrement lisse
- Grand choix de coloris
- Disponible en rigide ou semi-rigide
- Compatible plancher chauffant
- Peu jaunissant et facilement décontaminable

- Aspect brillant, satiné ou mat
- Épaisseur de 1,5 mm
- Intérieur et extérieur
- Sol et plinthes

PRÉSENTATION

Floor Semi-Lisse Eco est un revêtement résine appliqué principalement pour des garages, caves, coursives, ateliers, sous-sol, etc...

Il est constitué de résine époxy rigide ou semi-rigide teintée dans la masse, sans solvant, sans plomb, de durcisseur et de charge minérale. Ce revêtement, avec une surface structurée ou légèrement lisse, a une épaisseur de 1,5 mm.

SPÉCIFICATIONS TECHNIQUES

- **Résistances :**
 - Compression : 45 N / mm² (EN 196-1)
 - Traction par flexion : 41 N / mm² (EN 196-1)
 - Arrachement : > 1.5 N / mm² (ISO 4624)
- **Dureté Shore :** 75 après 7 jours (DIN 53 505)
- **Classement au feu Euroclasse :** Bf1
- **Classement perf. :** P / M 3.3.3.4 P / C 3.3.3.3.3.3.3.3
- **COV :** < 200 g / l de mélange



FLOOR SEMI-LISSE ECO

FLOOR

SEMI-LISSE

ANTI-ACIDE

Ensemble des couleurs disponibles présent dans le nuancier RAL du catalogue (p.68).

CARACTÉRISTIQUES TECHNIQUES

- Excellente résistance mécanique
- Excellente résistance aux agents chimiques
- Bonne résistance aux chocs et aux rayures
- Bonne résistance aux UV
- Imperméable
- Perméable à la vapeur d'eau sortant du support
- Micro poreux laissant respirer le béton

- Avec ou sans joint
- Structuré ou légèrement lisse
- Grand choix de coloris
- Disponible en rigide ou semi-rigide
- Compatible plancher chauffant
- Peu jaunissant et facilement décontaminable

- Aspect brillant, satiné ou mat
- Épaisseur de 3 à 5 mm
- Intérieur et extérieur
- Sol et plinthes

PRÉSENTATION

Floor Semi-Lisse Anti-Acide est un revêtement résine anti-acide appliqué en industrie dont les secteurs d'activités sont très variés : industries mécanique, automobile, pharmaceutique, agro-alimentaire, local charge batterie, rétention, etc...

Il est constitué de résine époxy rigide ou semi-rigide teintée dans la masse, sans solvant, sans plomb, de durcisseur et de charge minérale. Ce revêtement, avec une surface structurée ou légèrement lisse, a une épaisseur qui varie de 3 à 5 mm en fonction de l'état du support et du domaine d'activité auquel il est destiné.

ATTENTION : risque de décoloration en cas de déversement non neutralisé.

SPÉCIFICATIONS TECHNIQUES

- **Résistances :**
 - Compression : 80 N/mm² (EN 196-1)
 - Traction par flexion : 41 N/mm² (EN 196-1)
 - Arrachement : > 1.5 N/mm² (ISO 4624)
- **Dureté Shore :** 75 après 7 jours (DIN 53 505)
- **Classement au feu Euroclasse :** Bf1
- **Classement perf. :** P/M 3.3.3.4 P/C 3.3.3.3.3.3.3.3
COV : < 200 g/l de mélange



FLOOR SEMI-LISSE ANTI-ACIDE

FLOOR

SEMI-LISSE

ANTISTATIQUE

Ensemble des couleurs disponibles présent dans le nuancier RAL du catalogue (p. 68).

CARACTÉRISTIQUES TECHNIQUES

- Excellente résistance mécanique
- Excellente résistance aux agents chimiques
- Bonne résistance aux chocs et aux rayures
- Bonne résistance aux UV
- Imperméable
- Perméable à la vapeur d'eau sortant du support
- Micro poreux laissant respirer le béton

- Avec ou sans joint
- Structuré ou légèrement lisse
- Grand choix de coloris
- Disponible en rigide ou semi-rigide
- Compatible plancher chauffant
- Peu jaunissant et facilement décontaminable

- Aspect brillant, satiné ou mat
- Épaisseur de 4 à 5 mm
- Intérieur et extérieur
- Sol et plinthes

PRÉSENTATION

Floor Semi-Lisse Antistatique est un revêtement résine isolant par rapport aux charges électrostatiques. Il est appliqué surtout en industrie utilisant du matériel sensible aux variations de charges électriques, dans les ateliers de montage de composants électroniques mais aussi dans d'autres secteurs d'activités très variés : industries mécanique, automobile, agro-alimentaire, hôpitaux, salles blanches, etc...

Il est constitué de résine époxy rigide ou semi-rigide teintée dans la masse, sans solvant, sans plomb, de durcisseur et de charge minérale. Ce revêtement, avec une surface structurée ou légèrement lisse, a une épaisseur qui varie de 4 à 5 mm en fonction de l'état du support et du domaine d'activité auquel il est destiné.

SPÉCIFICATIONS TECHNIQUES

- **Résistances :**
 - Perte : 104 - 109 (EN 1081 et ATEX 1999/92/CE)
 - Compression : 80 N / mm² (EN 196-1)
 - Traction par flexion : 41 N / mm² (EN 196-1)
 - Arrachement : > 1.5 N / mm² (ISO 4624)
- **Dureté Shore :** 75 après 7 jours (DIN 53 505)
- **Classement au feu Euroclasse :** Bf1
- **Classement perf. :** P / M 3.3.3.4 P / C 3.3.3.3.3.3.3.3
- **COV :** < 200 g / l de mélange



FLOOR SEMI-LISSE ANTISTATIQUE

FLOORTHANNE

SEMI-LISSE

CIMENT MF

6 coloris disponibles :
jaune, crème, orange, rouge, vert et gris.

PRÉSENTATION

Floorthanne Semi-Lisse Ciment MF est un revêtement de sol résine anti-acide appliqué en industrie dont les secteurs d'activités peuvent être très variés :

- Industries mécanique, automobile, pharmaceutique, agro-alimentaire, etc...
- Domaine de la grande distribution, local charge batterie, rétention, etc...

Il est constitué de résine polyuréthane bi composants sans solvant, sans plomb, de durcisseur, de charge minérale et de ciment technique. Ce revêtement, avec une surface structurée ou légèrement lisse, a une épaisseur qui varie de 5 à 12 mm en fonction de l'état du support et du domaine d'activité auquel il est destiné.

CARACTÉRISTIQUES TECHNIQUES

- Résistances à l'eau chaude : 90 °C sur 5 mm
120 °C sur 8 mm | 150 °C sur 12 mm
- Excellente résistance mécanique
- Excellente résistance aux agents chimiques
- Bonne résistance aux chocs et aux rayures
- Bonne résistance aux UV
- Imperméable
- Perméable à la vapeur d'eau sortant du support
- Micro poreux laissant respirer le béton

- Avec ou sans joint
- Structuré ou légèrement lisse
- 6 coloris disponibles
- Compatible plancher chauffant
- Peu jaunissant et facilement décontaminable

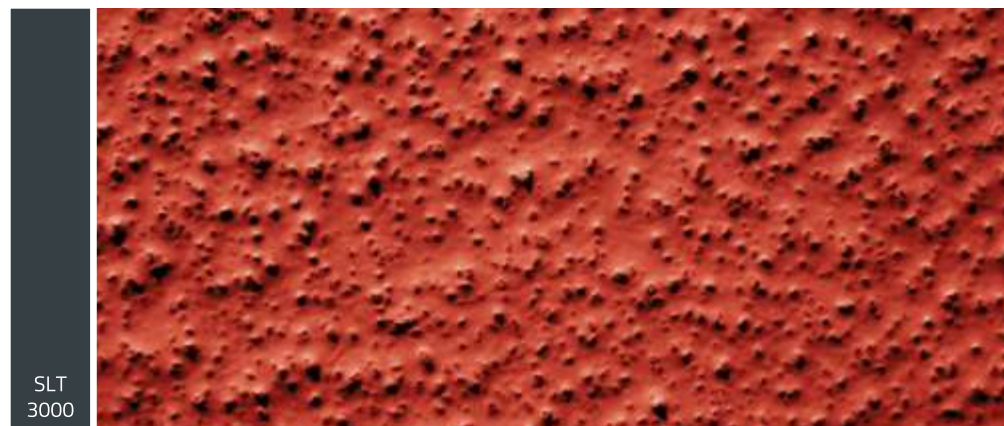
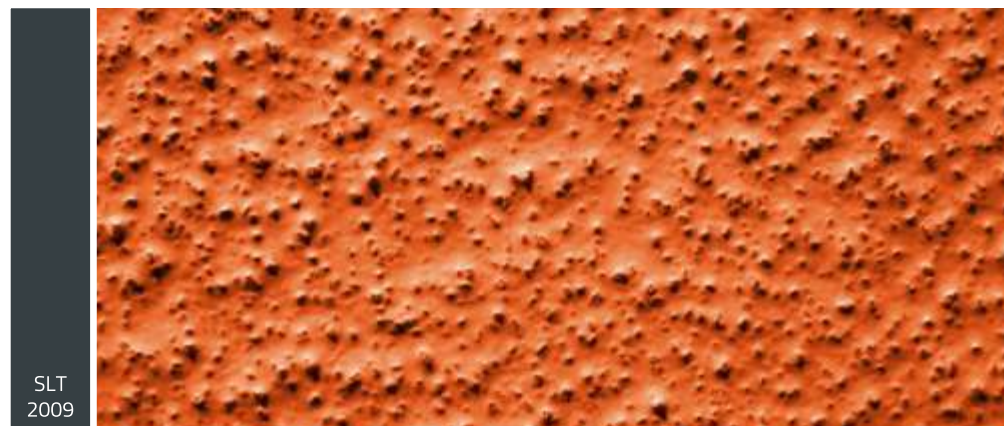
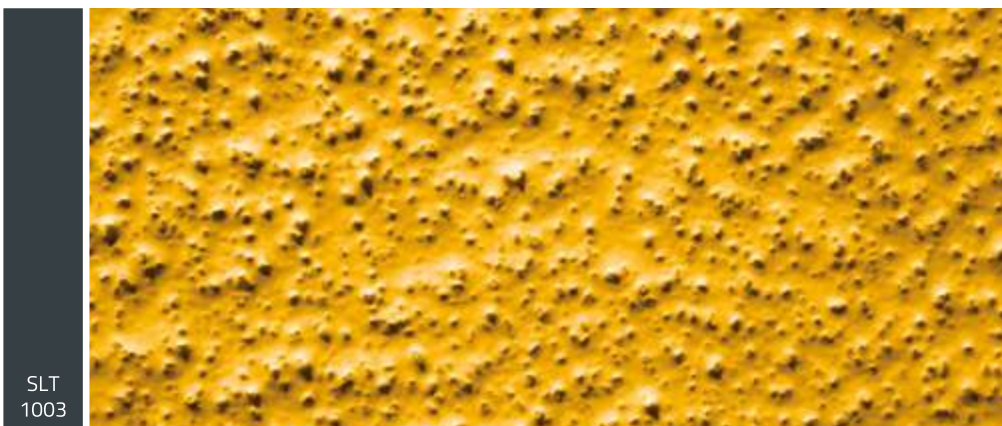
- Épaisseur de 5 à 12 mm
- Intérieur et extérieur
- Sol et plinthes

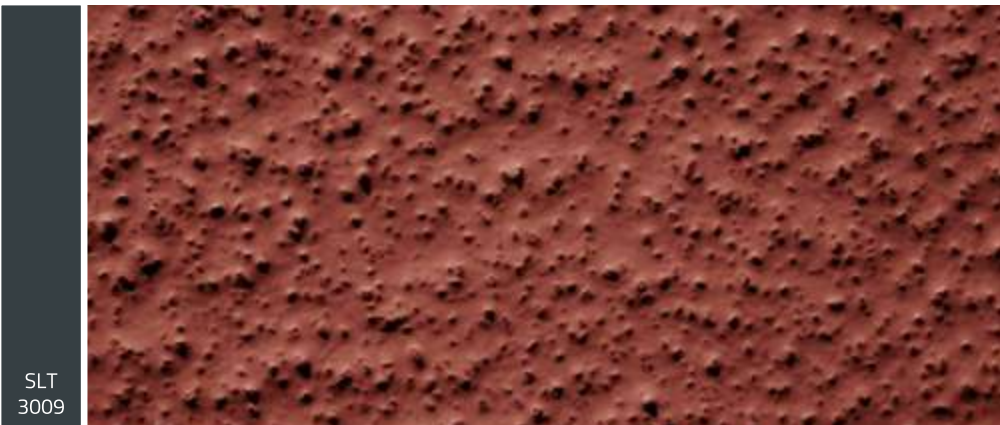
SPÉCIFICATIONS TECHNIQUES

- **Résistances :**
Compression : 80 N / mm² (EN 196-1)
Traction par flexion : 41 N / mm² (EN 196-1)
Arrachement : > 1.5 N / mm² (ISO 4624)
- **Dureté Shore :** 75 après 7 jours (DIN 53 505)
- **Classement au feu Euroclasse :** Bf1
- **Classement perf. :** P / M 3.3.3.4 P / C 4.4.4.3.3.3.3.3
COV : < 200 g / l de mélange

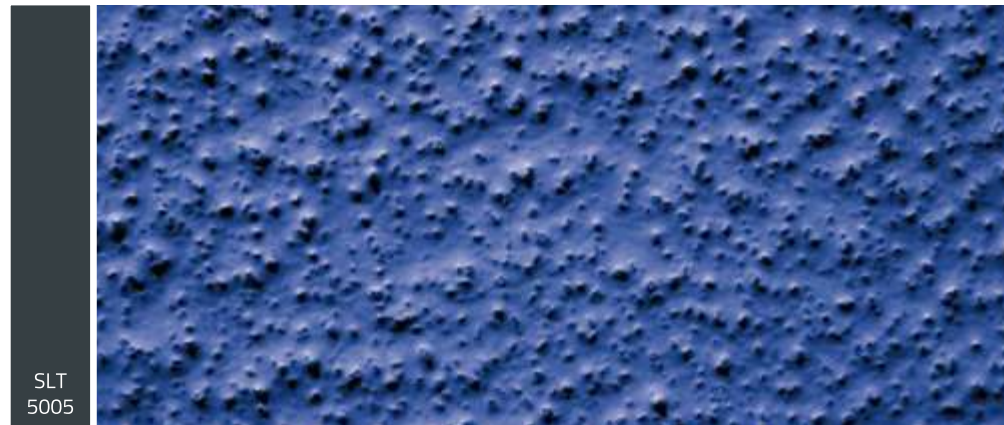


FLOORTHANNE SEMI-LISSE CIMENT MF

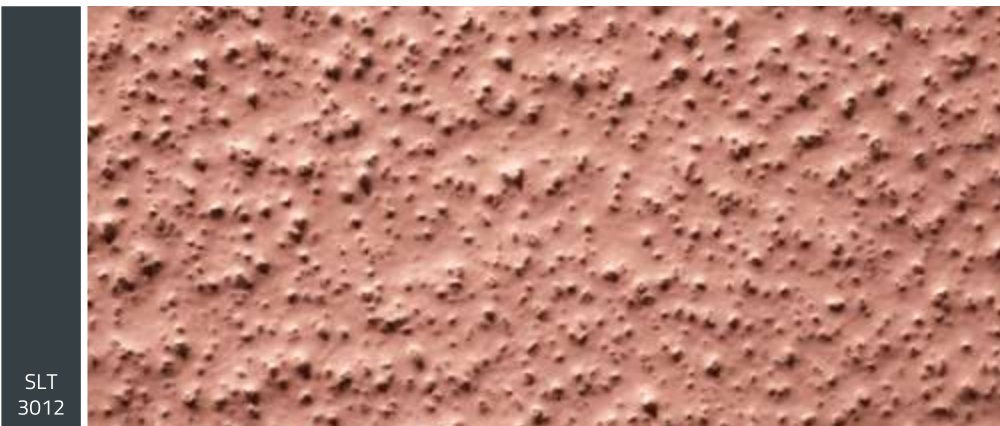




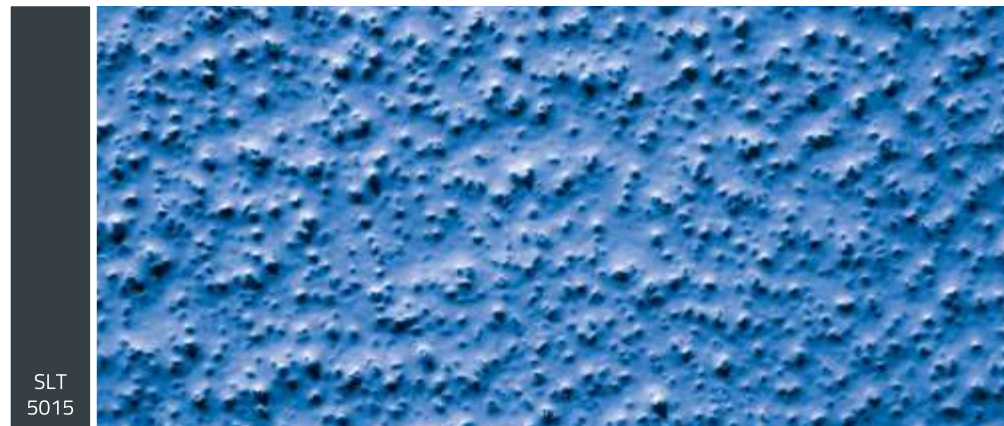
SLT
3009



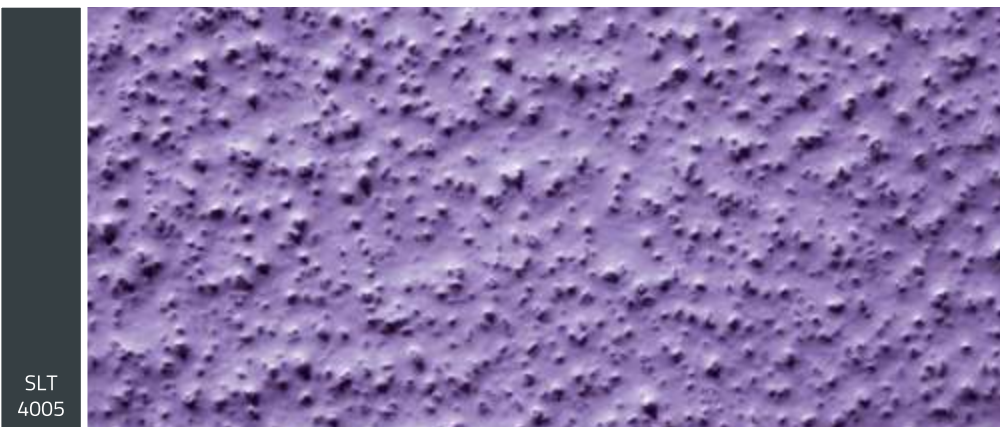
SLT
5005



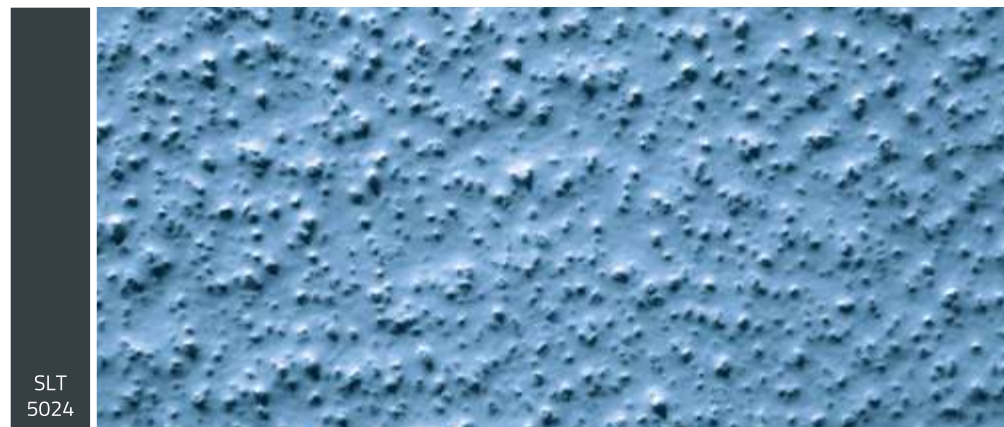
SLT
3012



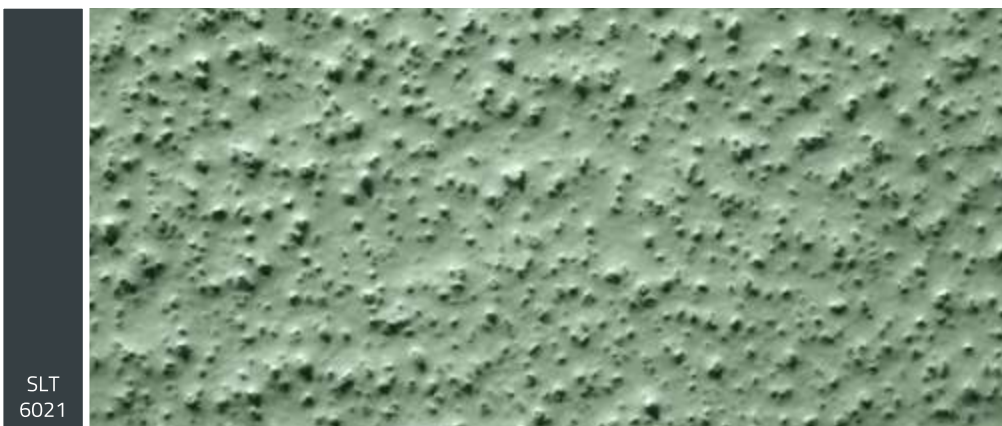
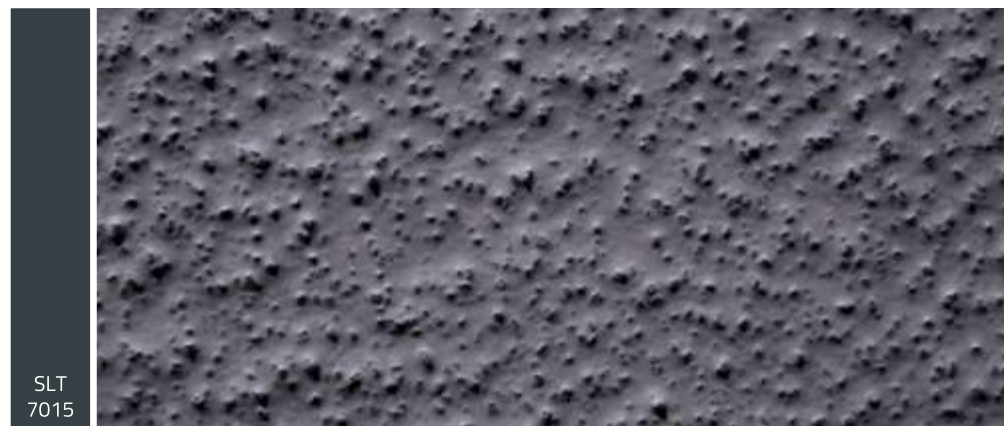
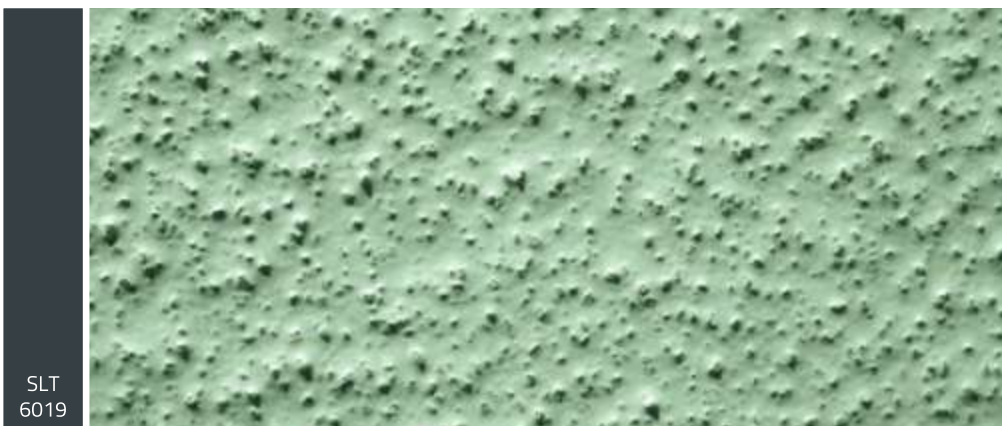
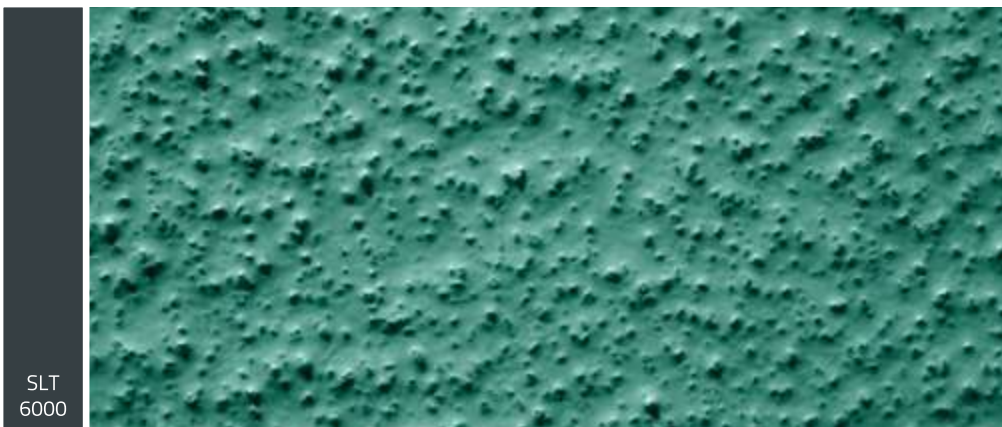
SLT
5015

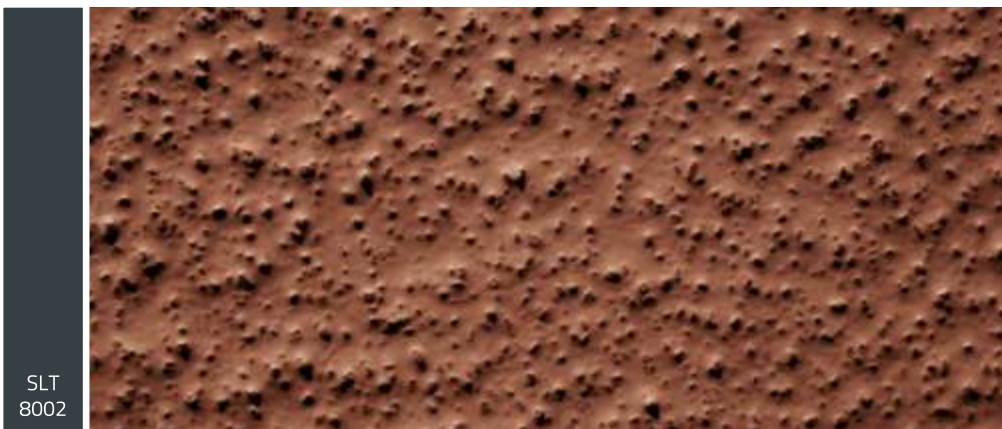
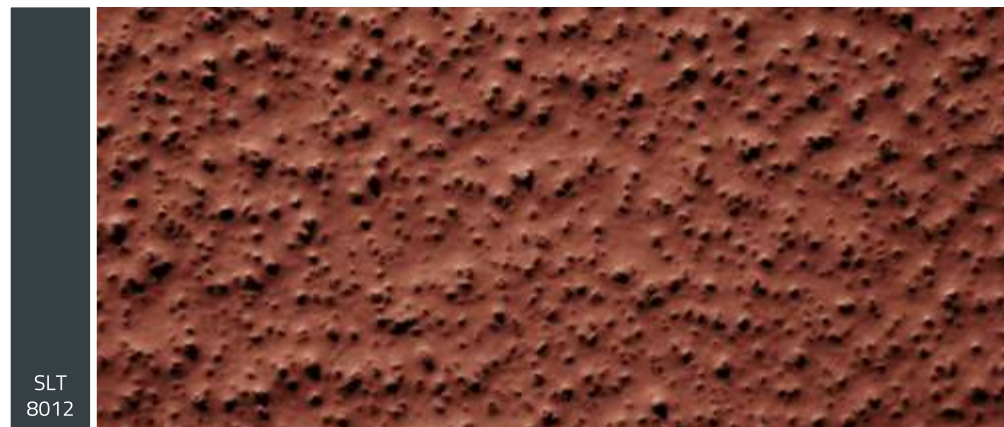


SLT
4005



SLT
5024





FLOOR

AUTOLISSANT

Ensemble des couleurs disponibles présent dans le nuancier RAL du catalogue (p.68).

PRÉSENTATION

Floor Autolissant est un revêtement résine appliqué en industries médicale, pharmaceutique, surfaces de vente, halls d'exposition, salles polyvalentes, parking, ateliers, etc...

Il est constitué de résine époxy rigide teintée dans la masse, sans solvant, sans plomb, de durcisseur et de charge minérale. Ce revêtement, avec une surface lisse, a une épaisseur qui varie de 2 à 3 mm en fonction de l'état du support et du domaine d'activité auquel il est destiné.

CARACTÉRISTIQUES TECHNIQUES

- Revêtement de type autolissant
- Bonne résistance mécanique
- Résistance à la compression
- Bonne résistance aux UV
- Déconseillé en milieu gravillonneux

- Avec ou sans joint
- Lisse
- Grand choix de coloris
- Rigide
- Compatible plancher chauffant
- Facile d'entretien

- Aspect brillant, satiné ou mat
- Épaisseur de 2 à 3 mm
- Intérieur uniquement
- Sol et plinthes

SPÉCIFICATIONS TECHNIQUES

- **Résistances :**
 - Compression : 45 N / mm² (EN 196-1)
 - Traction par flexion : 30 N / mm² (EN 196-1)
 - Arrachement : > 1.5 N / mm² (ISO 4624)
- **Dureté Shore :** 75 après 7 jours (DIN 53 505)
- **Classement au feu Euroclasse :** Bf1
- **Classement perf. :** P / M 3.3.2.4 P / C 3.3.3.3.3.3.1.3.3
COV : < 200 g / l de mélange



FLOOR AUTOLISSANT

FLOOR

AUTOLISSANT

ANTI-ACIDE

Ensemble des couleurs disponibles présent dans le nuancier RAL du catalogue (p. 68).

CARACTÉRISTIQUES TECHNIQUES

- Revêtement de type autolissant
- Bonne résistance mécanique
- Résistance à la compression
- Bonne résistance aux UV
- Déconseillé en milieu gravillonneux

- Avec ou sans joint
- Lisse
- Grand choix de coloris
- Rigide
- Compatible plancher chauffant
- Facile d'entretien

- Aspect brillant, satiné ou mat
- Épaisseur de 2 à 3 mm
- Intérieur uniquement
- Sol et plinthes

PRÉSENTATION

Floor Autolissant Anti-Acide est un revêtement résine anti-acide appliqué en industrie dont les secteurs d'activités sont très variés : industries mécanique, automobile, pharmaceutique, agro-alimentaire, local charge batterie, rétention, etc...

Il est constitué de résine époxy rigide teintée dans la masse, sans solvant, sans plomb, de durcisseur et de charge minérale. Ce revêtement, avec une surface lisse, a une épaisseur qui varie de 2 à 3 mm en fonction de l'état du support et du domaine d'activité auquel il est destiné.

ATTENTION : risque de décoloration en cas de déversement non neutralisé.

SPÉCIFICATIONS TECHNIQUES

- **Résistances :**
 - Compression : 45 N / mm² (EN 196-1)
 - Traction par flexion : 30 N / mm² (EN 196-1)
 - Arrachement : > 1.5 N / mm² (ISO 4624)
- **Dureté Shore :** 75 après 7 jours (DIN 53 505)
- **Classement au feu Euroclasse :** Bf1
- **Classement perf. :** P / M 3.3.2.4 P / C 3.3.3.3.3.3.1.3.3
COV : < 200 g / l de mélange



FLOOR AUTOLISSANT ANTI-ACIDE

FLOOR

AUTOLISSANT

ANTISTATIQUE

Ensemble des couleurs disponibles présent dans le nuancier RAL du catalogue (p. 68).

CARACTÉRISTIQUES TECHNIQUES

- Revêtement de type autolissant
- Bonne résistance mécanique
- Résistance à la compression
- Bonne résistance aux UV
- Déconseillé en milieu gravillonneux

- Avec ou sans joint
- Lisse
- Grand choix de coloris
- Rigide
- Compatible plancher chauffant
- Facile d'entretien

- Aspect brillant, satiné ou mat
- Épaisseur de 3 mm
- Intérieur uniquement
- Sol et plinthes

PRÉSENTATION

Floor Autolissant Antistatique est un revêtement résine isolant par rapport aux charges électrostatiques. Il est appliqué surtout en industrie utilisant du matériel sensible aux variations de charges électriques, dans les ateliers de montage de composants électroniques mais aussi dans d'autres secteurs d'activités très variés : industries mécanique, automobile, agro-alimentaire, hôpitaux, salles blanches, etc...

Il est constitué de résine époxy rigide teintée dans la masse, sans solvant, sans plomb, de durcisseur et de charge minérale. Ce revêtement, avec une surface lisse, a une épaisseur 3 mm.

SPÉCIFICATIONS TECHNIQUES

- **Résistances :**
 - Perte : 104 - 109 (EN 1081 et ATEX 1999/92/CE)
 - Compression : 45 N / mm² (EN 196-1)
 - Traction par flexion : 30 N / mm² (EN 196-1)
 - Arrachement : > 1.5 N / mm² (ISO 4624)
- **Dureté Shore :** 75 après 7 jours (DIN 53 505)
- **Classement au feu Euroclasse :** Bf1
- **Classement perf. :** P / M 3.3.2.4 P / C 3.3.3.3.3.3.1.3.3
COV : < 200 g / l de mélange



FLOOR AUTOISSANT ANTISTATIQUE

FLOORTHANNE

AUTOLISSANT

Ensemble des couleurs disponibles présent dans le nuancier RAL du catalogue (p.68).

PRÉSENTATION

Floorthanne Autolissant est un revêtement résine appliqué en industries médicale, pharmaceutique, halls d'exposition, surfaces de vente, salles polyvalentes, parking, ateliers, etc...

Il est constitué de résine polyuréthane semi-rigide teintée dans la masse, sans solvant, sans plomb, de durcisseur et de charge minérale. Ce revêtement, avec une surface lisse, a une épaisseur qui varie de 2 à 3 mm en fonction de l'état du support et du domaine d'activité auquel il est destiné.

CARACTÉRISTIQUES TECHNIQUES

- Revêtement de type autolissant
- Résistance à la compression
- Bonne résistance aux UV
- Déconseillé en milieu gravillonneux

- Avec ou sans joint
- Lisse
- Grand choix de coloris
- Semi-rigide
- Compatible plancher chauffant
- Facile d'entretien

- Aspect brillant, satiné ou mat
- Épaisseur de 2 à 3 mm
- Intérieur uniquement
- Sol et plinthes

SPÉCIFICATIONS TECHNIQUES

- **Résistances :**
 - Compression : 45 N / mm² (EN 196-1)
 - Traction par flexion : 80 N / mm² (EN 196-1)
 - Arrachement : > 1.5 N / mm² (ISO 4624)
- **Dureté Shore :** 75 après 7 jours (DIN 53 505)
- **Classement au feu Euroclasse :** Bf1
- **Classement perf. :** P / M 3.3.2.4 P / C 3.3.3.3.3.3.1.3.3
COV : < 200 g / l de mélange



FLOORTHANNE AUTOLISSANT

FLOOR

POMMELE

Ensemble des couleurs disponibles présent dans le nuancier RAL du catalogue (p. 68).

CARACTÉRISTIQUES TECHNIQUES

- Revêtement de type peinture
- Excellente adhérence
- Très bonne tenue chimique
- Bonne résistance mécanique
- Bonne résistance aux chocs et aux rayures

- Avec ou sans joint
- Légèrement antidérapant
- Grand choix de coloris
- Rigide
- Compatible plancher chauffant
- Peu jaunissant

- Aspect brillant
- Épaisseur de 1 mm
- Intérieur et extérieur avec vernis anti UV
- Sol et plinthes

PRÉSENTATION

Floor Pommelé est un revêtement résine qui peut être utilisé soit en tant que finition de système saupoudré ou mortier, soit en tant que peinture de sol sur béton et **Floor Autolissant**.

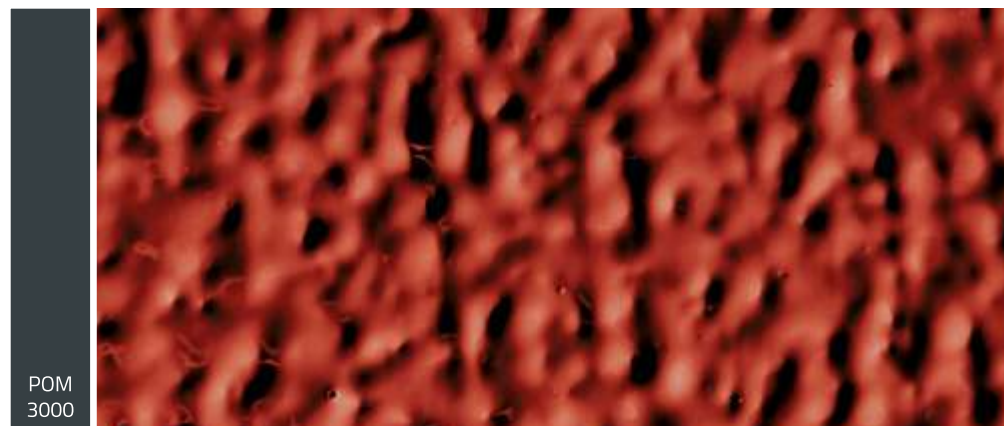
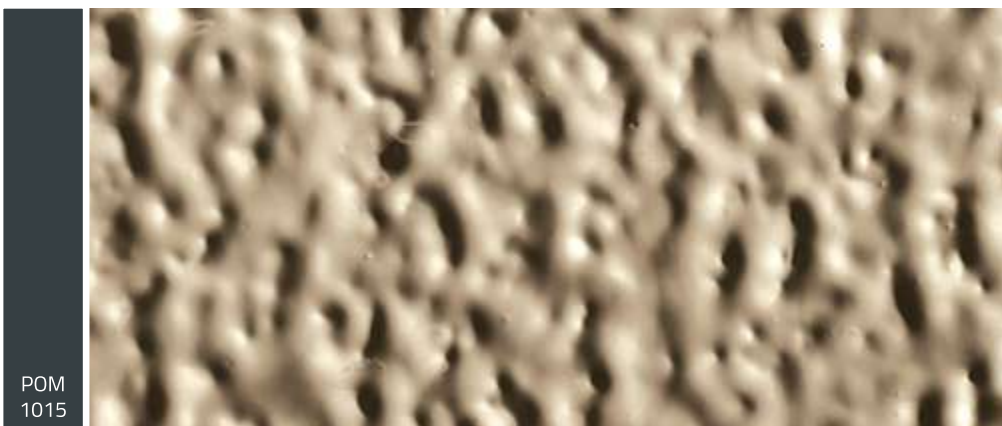
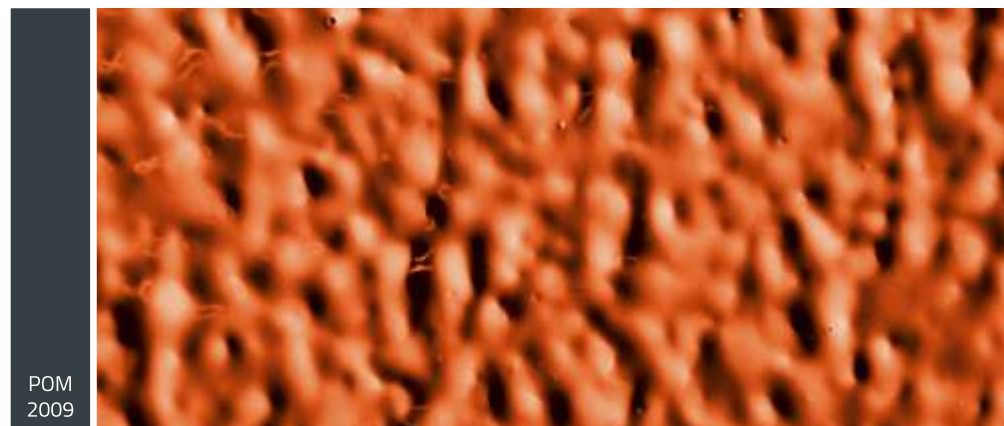
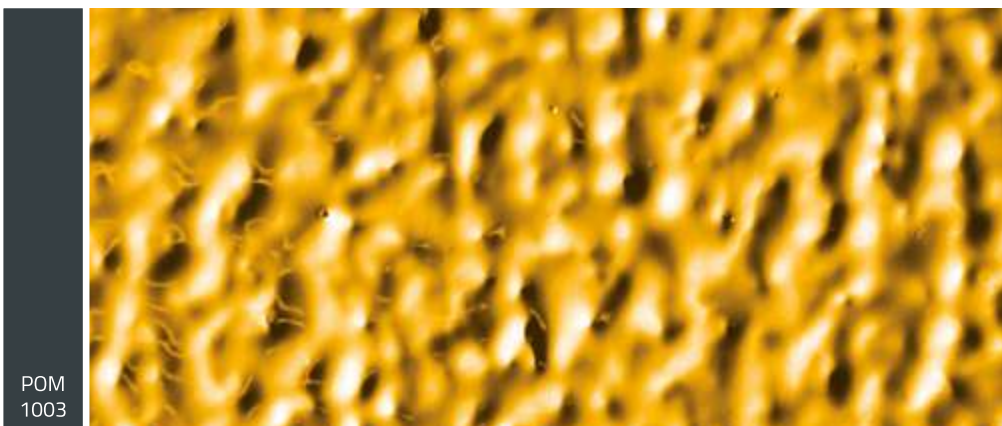
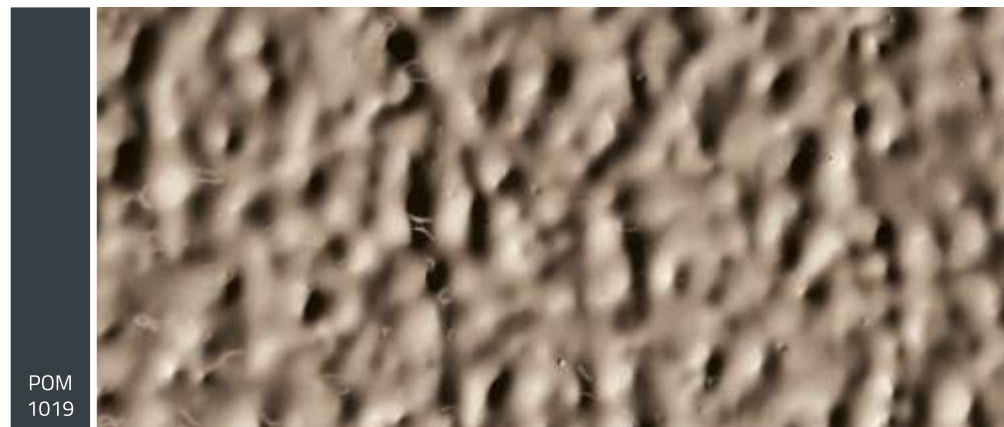
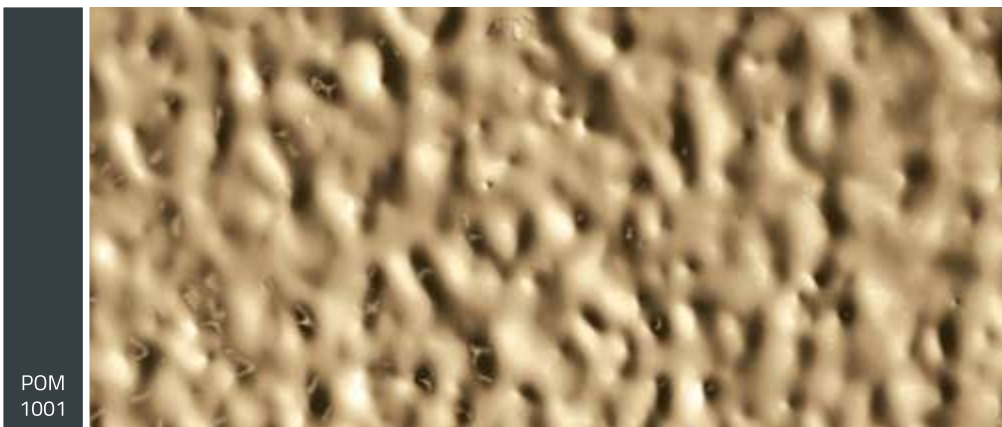
Il est constitué de résine époxy rigide teintée dans la masse, sans solvant, sans plomb, de durcisseur et de charge minérale. Ce revêtement, d'aspect pommelé avec une surface antidérapante, a une épaisseur de 1 mm.

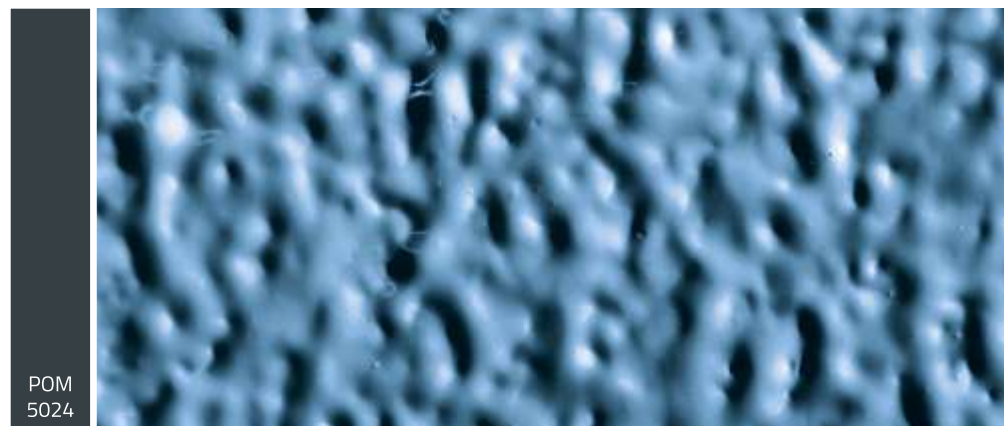
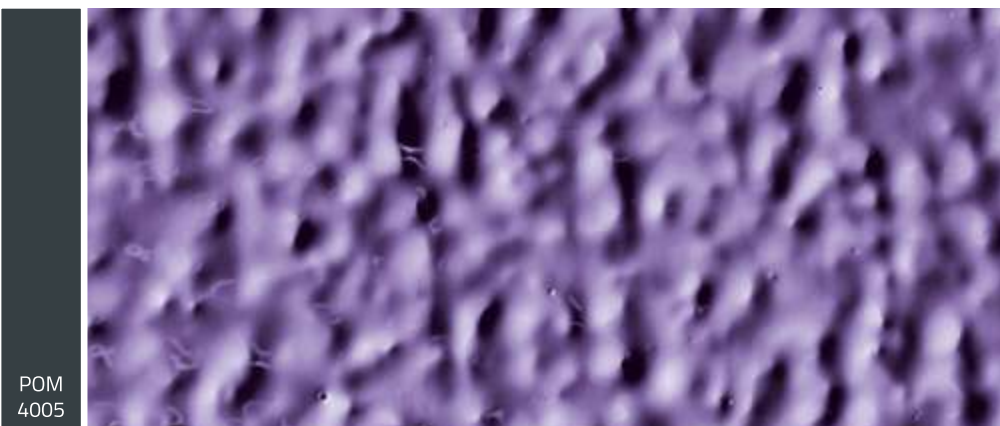
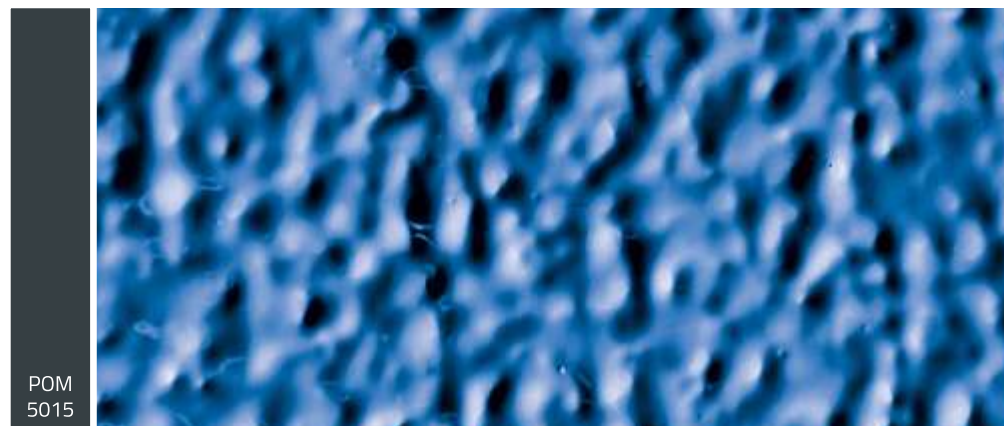
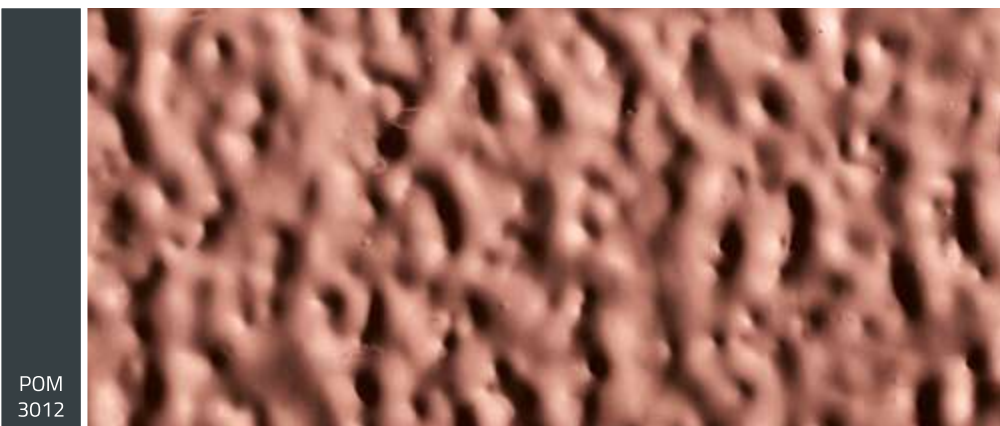
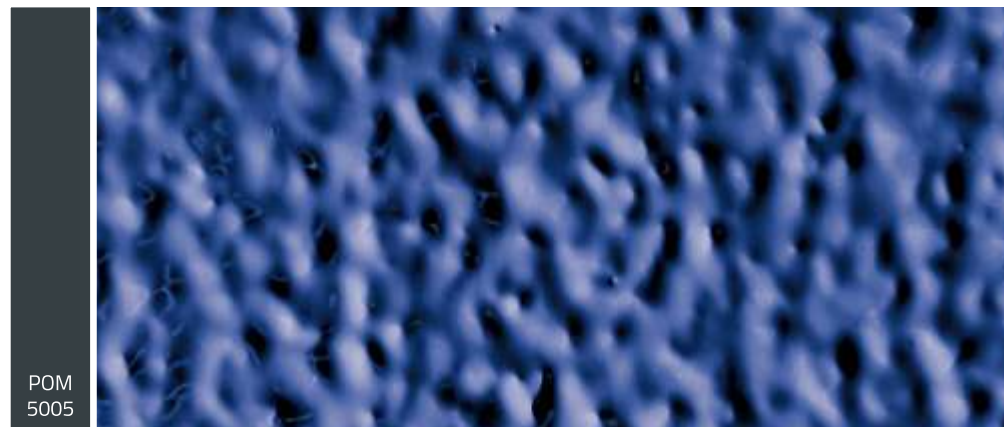
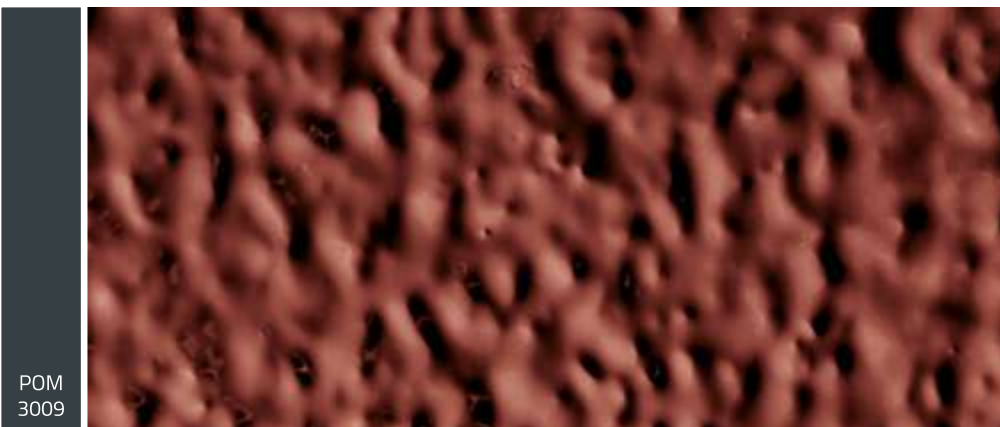
SPÉCIFICATIONS TECHNIQUES

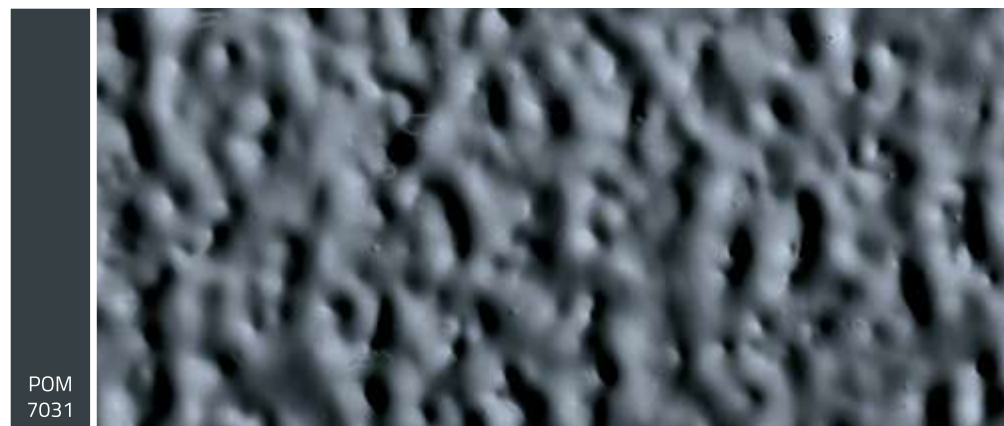
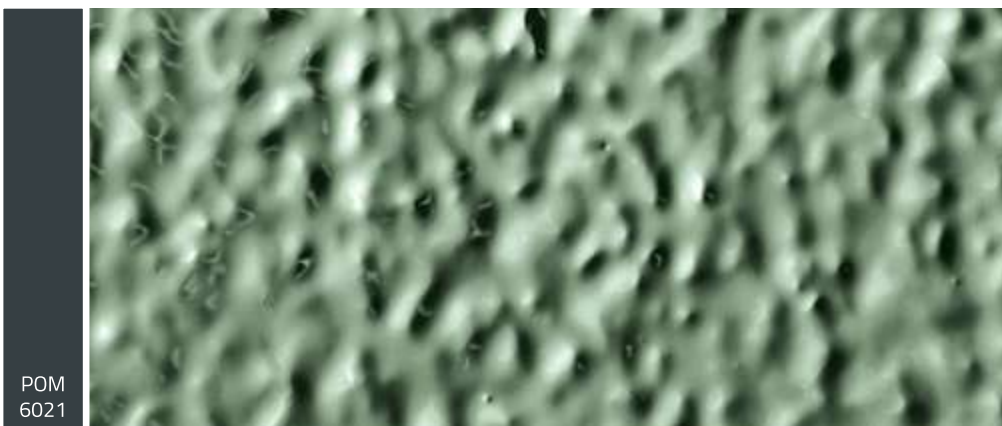
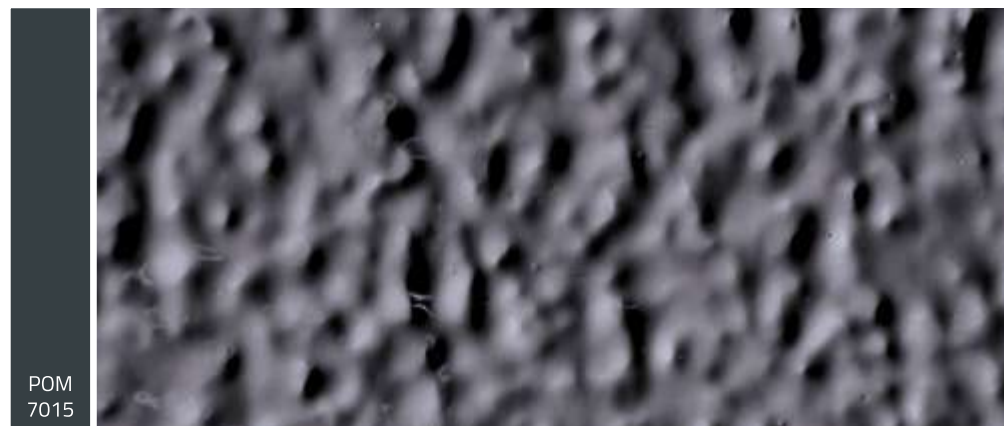
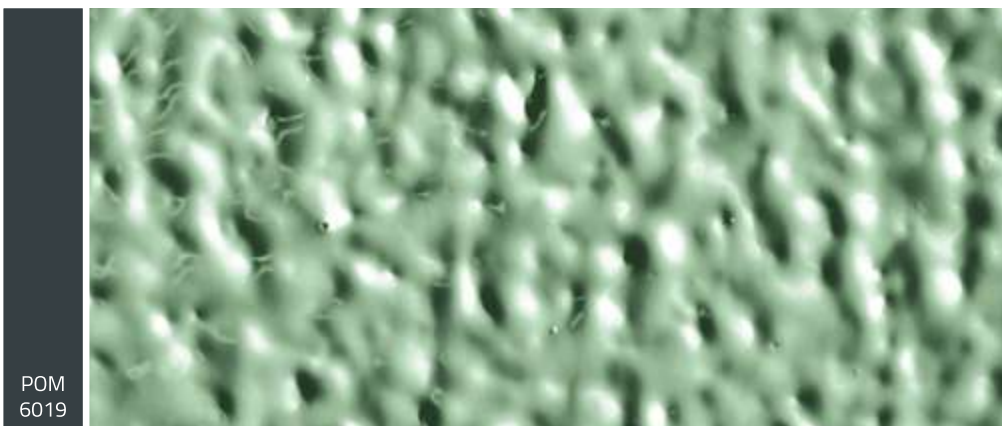
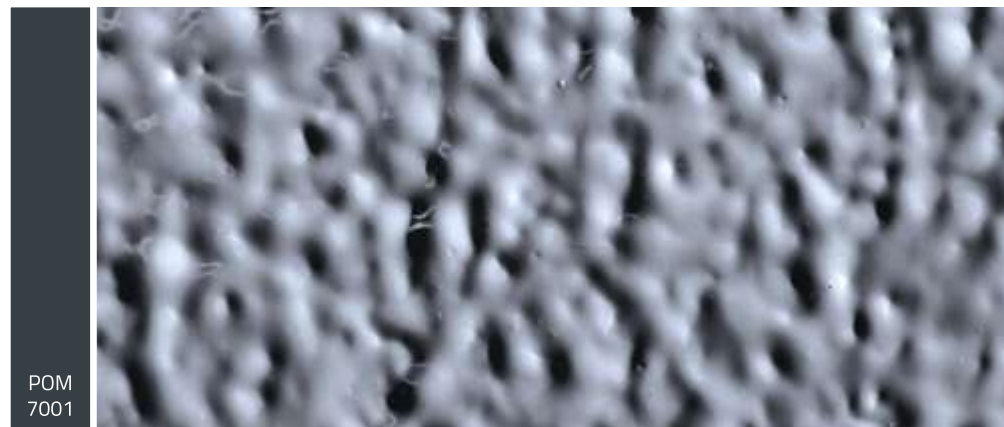
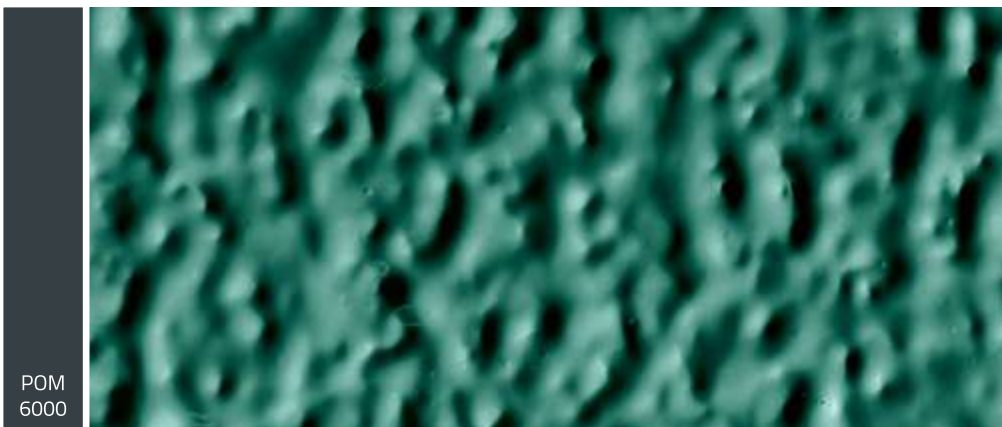
- **Résistances :**
 - Compression : 30 N / mm² (EN 196-1)
 - Traction par flexion : 30 N / mm² (EN 196-1)
 - Arrachement : > 1.5 N / mm² (ISO 4624)
- **Dureté Shore :** 75 après 7 jours (DIN 53 505)
- **Classement au feu Euroclasse :** Bf1
- **Classement perf. :** P / M 2.2.2.4 P / C 3.3.3.3.3.3.1.3.3
COV : < 200 g / l de mélange



FLOOR POMMELÉ

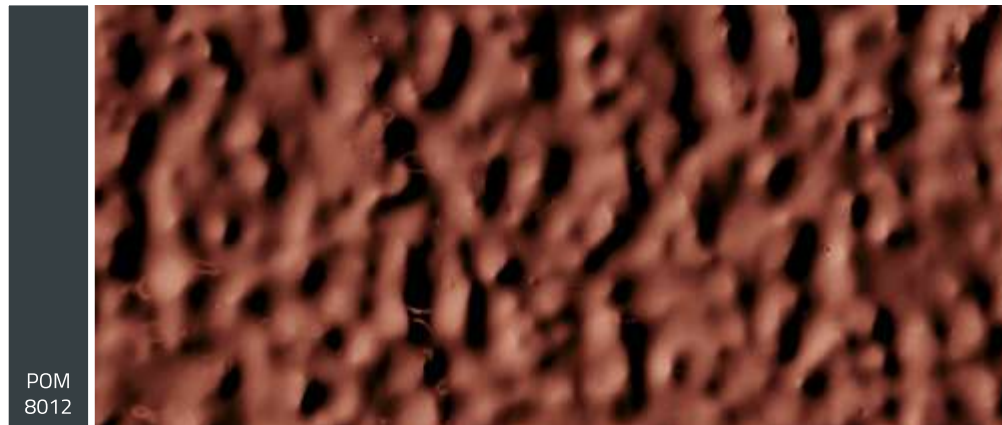




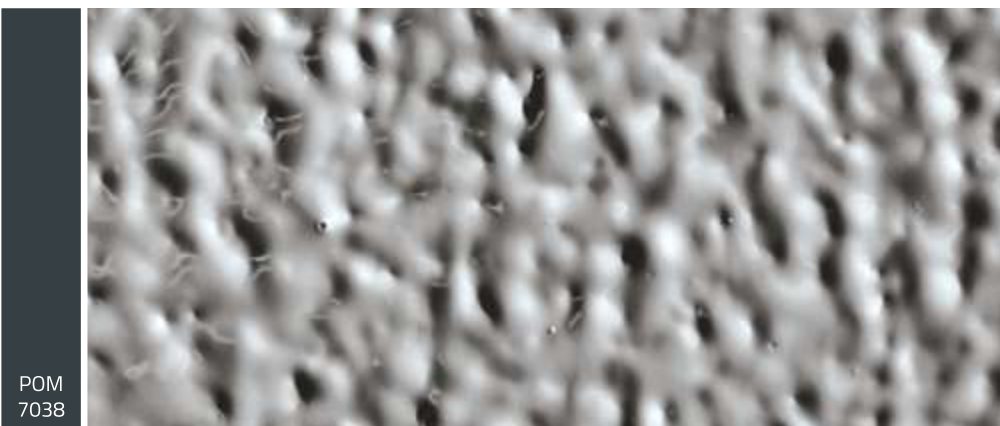




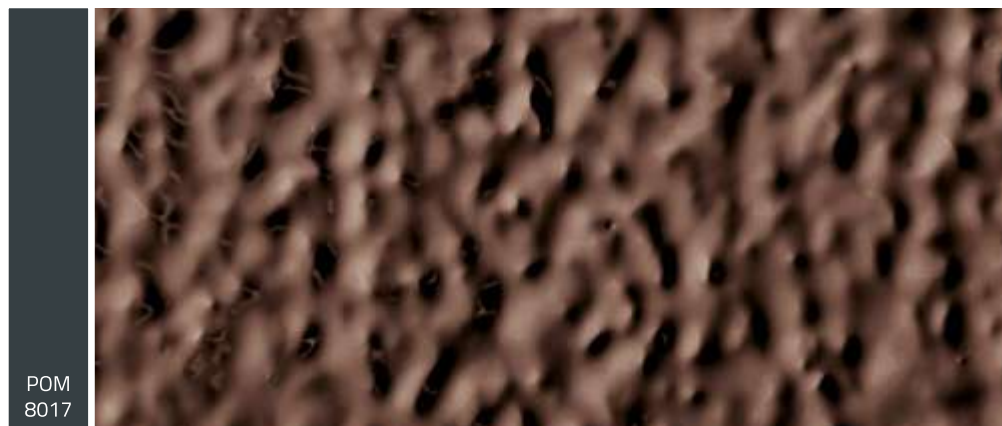
POM
7035



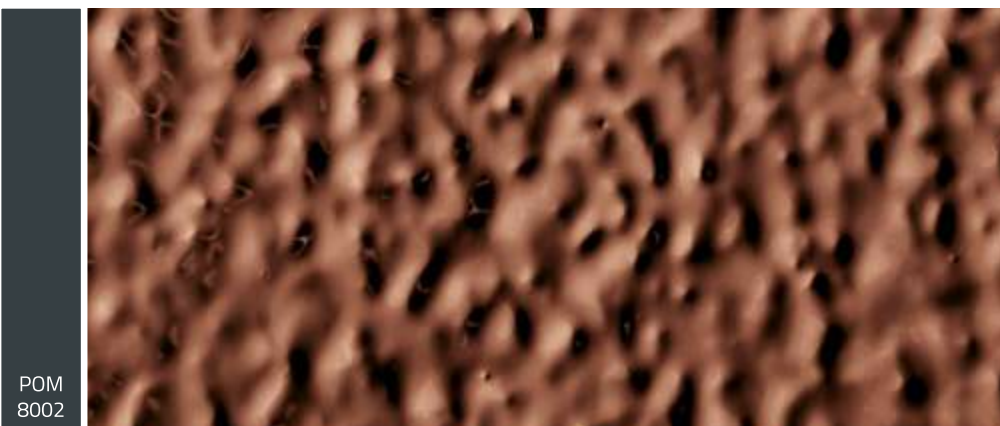
POM
8012



POM
7038



POM
8017



POM
8002



POM
9005

FLOOR

PEINTURE

Ensemble des couleurs disponibles présent dans le nuancier RAL du catalogue (p. 68).

CARACTÉRISTIQUES TECHNIQUES

- Revêtement de type peinture
- Excellente adhérence
- Très bonne tenue chimique
- Bonne résistance mécanique
- Bonne résistance aux chocs et aux rayures

- Avec ou sans joint
- Lisse
- Grand choix de coloris
- Rigide
- Compatible plancher chauffant
- Peu jaunissant

- Aspect brillant
- Épaisseur de 1 mm
- Intérieur et extérieur avec vernis anti UV
- Sol, plinthes et mur

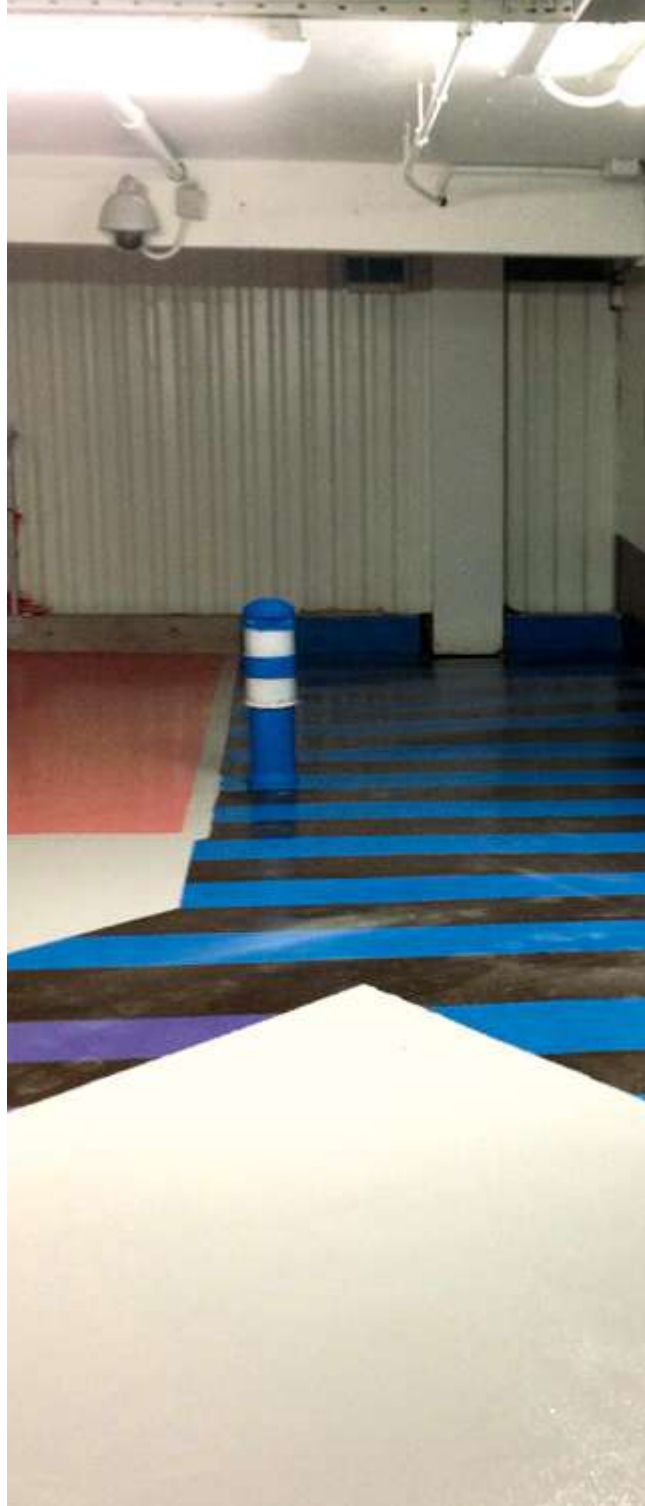
PRÉSENTATION

Floor Peinture est un revêtement résine qui peut être utilisé soit en tant que finition de système saupoudré ou mortier, soit en tant que peinture de sol sur béton et **Floor Autolissant**.

Il est constitué de résine époxy rigide teintée dans la masse, sans solvant, sans plomb, de durcisseur et de charge minérale. Ce revêtement, d'aspect lisse, a une épaisseur de 1 mm.

SPÉCIFICATIONS TECHNIQUES

- **Résistances :**
 - Compression : 30 N / mm² (EN 196-1)
 - Traction par flexion : 30 N / mm² (EN 196-1)
 - Arrachement : > 1.5 N / mm² (ISO 4624)
- **Dureté Shore :** 75 après 7 jours (DIN 53 505)
- **Classement au feu Euroclasse :** Bf1
- **Classement perf. :** P / M 2.2.2.4 P / C 3.3.3.3.3.3.1.3.3
COV : < 200 g / l de mélange



FLOOR PEINTURE

FLOOR

PEINTACRYL

Ensemble des couleurs disponibles présent dans le nuancier RAL du catalogue (p.68).

PRÉSENTATION

Floor Peintacryl est un revêtement résine utilisé en tant que peinture sur support bois, béton et plâtre.

Il est constitué de résine acrylique gélativeuse blanc ou teintée, en phase aqueuse, sans solvant, sans plomb, de durcisseur et de charge minérale. Ce revêtement, d'aspect satiné, a une épaisseur de 600 microns.

CARACTÉRISTIQUES TECHNIQUES

- Revêtement de type peinture
- Excellente adhérence
- Excellent pouvoir couvrant
- Bonne tenue chimique
- Bonne résistance mécanique

- Application manuelle ou mécanisée
- Lisse
- Grand choix de coloris

- Aspect satiné
- Épaisseur de 600 microns
- Intérieur uniquement
- Mur uniquement

SPÉCIFICATIONS TECHNIQUES

COV : < 30 g / l de mélange

- **1^{ère} couche** : diluée à 10% avec de l'eau
- **2^{ème} couche** : non diluée



FLOOR PEINTACRYL

FLOOR

STRATIFIÉ

Ensemble des couleurs disponibles présent dans le nuancier RAL du catalogue (p. 68).

CARACTÉRISTIQUES TECHNIQUES

- Revêtement de type peinture
- Excellente tenue chimique et adhérence
- Bonne résistance mécanique
- Bonne résistance aux chocs et aux rayures

- Avec ou sans joint
- Avec ou sans mat de verre
- Lisse
- Grand choix de coloris
- Rigide
- Compatible plancher chauffant
- Peu jaunissant

- Aspect brillant
- Épaisseur de 2 mm
- Intérieur et extérieur avec vernis anti UV
- Sol, plinthes et mur

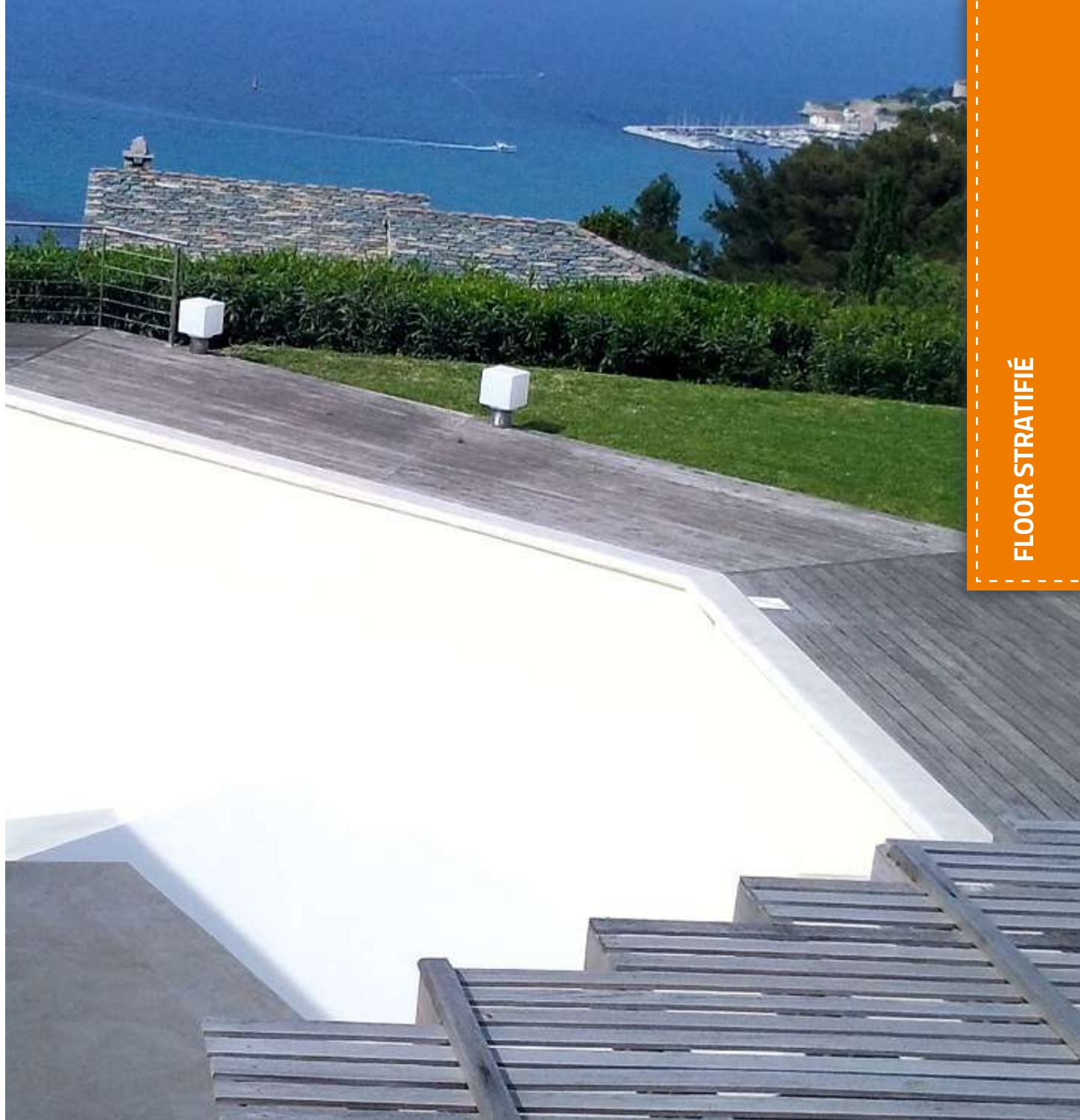
PRÉSENTATION

Floor Stratifié est un revêtement résine anti-corrosion utilisé pour la protection intérieure de cuve et le renforcement de mur béton. Il peut être aussi utilisé pour les intérieurs de piscine où nous vous conseillons de toujours finir par une couche de **Floor Stratifié Incolore**.

Il est constitué de résine époxy rigide teintée dans la masse, sans solvant, sans plomb, de durcisseur et de charge minérale. Ce revêtement, d'aspect lisse, a une épaisseur de 2 mm.

SPÉCIFICATIONS TECHNIQUES

- **Résistances :**
 - Compression : 40 N / mm² (EN 196-1)
 - Traction par flexion : 30 N / mm² (EN 196-1)
 - Arrachement : > 1.5 N / mm² (ISO 4624)
- **Dureté Shore :** 75 après 7 jours (DIN 53 505)
- **Classement au feu Euroclasse :** Bf1
- **Classement perf. :** P / M 3.3.2.4 P / C 3.3.3.3.3.3.1.3.3
COV : < 200 g / l de mélange



FLOOR STRATIFIÉ

FLOORTHANNE

SIGNAL

Ensemble des couleurs disponibles présent dans le nuancier RAL du catalogue (p. 68).

PRÉSENTATION

Floorthanne Signal est un vernis pour intérieur et extérieur à haute résistance appliqué pour la réalisation de bandes ou de marquages signalétiques sur supports béton, ciment, enrobé et bois.

Il est constitué de résine polyuréthane mono composant ou d'une version époxy bi composants sans solvant, sans plomb, de durcisseur et de charge minérale. Ce revêtement, d'aspect lisse, a une épaisseur de 200 microns.

CARACTÉRISTIQUES TECHNIQUES

- Revêtement de type peinture
- Excellente adhérence
- Très bonne tenue chimique
- Bonne résistance aux chocs et aux rayures

- Avec ou sans joint
- Lisse
- Aspect satiné
- Grand choix de coloris
- Compatible plancher chauffant

- Épaisseur de 200 microns
- Intérieur et extérieur
- Sol, plinthes et mur

SPÉCIFICATIONS TECHNIQUES

- **Classement AFNOR** : Famille I Classe 6A
COV : < 500 g / l de mélange



FLOORTHANNE SIGNAL

ENTRETIEN

DES SOLS

GÉNÉRALITÉS

Bien que particulièrement résistants, nos différents types de revêtement nécessitent un minimum d'entretien qu'il ne faut pas négliger afin de conserver sensiblement le même aspect qu'à leur origine.

Le sol doit avoir atteint un durcissement suffisant pour ne plus être sensible à l'eau et aux produits chimiques utilisés pour le nettoyage : **7 jours d'attente sont nécessaires après la réalisation à une température de 20 °C.**

MATÉRIELS UTILISÉS

- **Le balai brosse avec serpillière et raclette caoutchouc** : Mode de nettoyage courant qui donne un résultat peu satisfaisant si l'on veut obtenir une bonne qualité de nettoyage.
- **Les autolaveuses** : Nous vous recommandons un matériel avec un ou plusieurs plateaux rotatifs planétaires. L'action mécanique est plus efficace qu'avec un rouleau horizontal. Si utilisation de pad, sa couleur sera en fonction du degré d'encrassement du sol :
 - **Blanc ou Beige** : entretien maison
 - **Rouge** : entretien des lieux publics et ateliers
 - **Vert ou Noir** : entretien et décapage profond
- **Ne pas utiliser les nettoyeurs à eau chaude ou froide sous pression.**

FLOOR CIRSOL

PRÉSENTATION

Floor Cirsol est une résine acrylique mono composant qui permet d'entretenir et de protéger les sols de supports différents efficacement contre l'usure dû au trafic intense tout en conservant son aspect. Il permet de réduire la propagation de poussière dû au support non fermé.

CARACTÉRISTIQUES TECHNIQUES

- Excellente adhérence
- Très bonne résistance à la rayure
- Aspect brillant ou satiné
- Extrait sec : 70 %
- Point éclair : néant

FLOOR SOLNET

PRÉSENTATION

Floor Solnet est un mélange complexe d'agents antistatique et émulsionnant. Il est spécialement étudié pour l'élimination rapide des tâches d'huile, de graisse brûlée, de cambouis ou de traces de pneu. Il s'utilise principalement pour le nettoyage des sols résines ou à base de liants hydrauliques.

CARACTÉRISTIQUES TECHNIQUES

- Aspect liquide
- Ambré
- Odeur aminé
- Émulsionnant dans l'eau
- pH pur : environ 8
- Point éclair : néant

FLOOR CLEAN

PRÉSENTATION

Floor Clean est un mélange de solvants prévus pour le nettoyage du matériel souillé par des résines composites ou des peintures en phases solvants (taloche, malaxeur, etc...) à l'exception de certains matériaux plastiques ou caoutchoucs. De part sa composition, il est plus économique que certains solvants à base d'acétates qui s'évaporent très vite.

CARACTÉRISTIQUES TECHNIQUES

- Aspect liquide
- Légèrement ambré
- Odeur aminé
- pH pur : non concerné
- Point éclair : Inférieur ou égal à 21 °C

FLOOR SOLNET ÉCO

PRÉSENTATION

Floor Solnet Éco est un mélange complexe d'agents antistatique et émulsionnant. Il est spécialement étudié pour l'entretien quotidien des sols de la gamme Floorcolor. Il s'utilise principalement pour le nettoyage des sols résines ou à base de liants hydrauliques.

CARACTÉRISTIQUES TECHNIQUES

- Aspect liquide
- Incolore ambré
- Inodore
- Émulsionnant dans l'eau
- pH pur : environ 7
- Point éclair : néant



FLOOR

MORTIER

FLOORTHANNE

MORTIER

CIMENT

CARACTÉRISTIQUES TECHNIQUES

- Revêtement de type mortier
- Meilleure résistance mécanique qu'un dallage béton
- Bonne résistance à l'abrasion
- Perméable à la vapeur d'eau sortant du support

- Avec ou sans joint
- Antidérapant grâce à sa surface plus ou moins structurée
- Rigide
- Compatible plancher chauffant

- Épaisseur de 0.2 à 10 cm
- Intérieur et extérieur
- Sol uniquement

PRÉSENTATION

Floor Mortier est un revêtement de sol résine avec une surface plus ou moins structurée permettant un rattrapage facile de la planimétrie sur béton défectueux, réalisation de forme de pente, bac à douche, chape de 0.2 à 10 cm, et réparations de nid de poule et de joint de dilatation. Il peut être utilisé dans des secteurs d'activités très variés : industries mécanique, électronique, automobile, pharmaceutique, médicale, domaine de la grande distribution et public (écoles, hôpitaux...).

Il est constitué de résine époxy, sans solvant, sans plomb, de durcisseur et de charge minérale de différentes granulométries. Ce revêtement a une épaisseur qui varie de 0.2 à 10 cm.

SPÉCIFICATIONS TECHNIQUES

- **Résistances :**
 - Compression : 60 N / mm² (EN 196-1)
 - Traction par flexion : 31 N / mm² (EN 196-1)
 - Arrachement : > 1.5 N / mm² (ISO 4624)
 - **Dureté Shore :** 75 après 7 jours (DIN 53 505)
 - **Classement au feu Euroclasse :** Bf1
 - **Classement perf. :** P / M 3.3.3.4 P / C 3.3.3.3.3.3.3.3
- COV : < 200 g / l de mélange**



**FLOOR MORTIER
FLOORTHANE MORTIER CIMENT**

FLOOR

PLANEX

SOL

CARACTÉRISTIQUES TECHNIQUES

- Revêtement de type coulis très adhérent
- Excellente dureté pour passage de véhicule lourd ou piéton
- Bonne résistance à la fissuration et à l'abrasion
- Perméable à la vapeur d'eau sortant du support

- Avec ou sans joint
- Permet un rattrapage facile de la planimétrie sur béton défectueux
- Application résine après 24 à 48 h et contrôle du taux d'humidité
- Rigide
- Compatible plancher chauffant

- Épaisseur de 0.5 à 3 cm
- Intérieur et extérieur
- Sol uniquement

PRÉSENTATION

Floor Planex Sol est un coulis auto nivelant fibré de type P4S pour intérieur et extérieur avec une forte résistance à la fissuration (CPT 3469 et DTU 5-3) et compatible sur tout support (carrelage, chape, bois, ancien ragréage...) à séchage rapide.

Ce revêtement est un système bi composants sans solvant, sans plomb, de durcisseur et de charge minérale de différentes granulométries. Il est appliqué en une seule fois d'une épaisseur qui varie de 0.5 à 3 cm en fonction de l'état du support et du domaine d'activité auquel il est destiné.

SPÉCIFICATIONS TECHNIQUES

- **Résistances :**
 - Compression : 40 N / mm² (EN 196-1)
 - Traction par flexion : 31 N / mm² (EN 196-1)
 - Arrachement : > 1.5 N / mm² (ISO 4624)
- **Dureté Shore :** 75 après 7 jours (DIN 53 505)
- **Classement au feu Euroclasse :** Bf1
- **Classement :** P4S
- **COV :** < 70 g / l de mélange



FLOOR PLANEX SOL

FLOOR

PLANEX

MUR

CARACTÉRISTIQUES TECHNIQUES

- Revêtement de type mortier très adhérent
- Bonne résistance à la fissuration et à l'abrasion
- Perméable à la vapeur d'eau sortant du support

- Avec ou sans joint
- Permet un rattrapage facile de la planimétrie sur béton défectueux, carrelage, bois et mur de plâtre
- Application résine après 24 à 48 h et contrôle du taux d'humidité
- Rigide

- Épaisseur de 1 à 10 mm
- Intérieur et extérieur
- Mur uniquement

PRÉSENTATION

Floor Planex Mur est un mortier taloché pour intérieur et extérieur avec une bonne résistance à la fissuration (CPT 3469 et DTU 5-3) et compatible sur tout support (carrelage, bois, mur de plâtre...) à séchage rapide.

Ce revêtement est un système bi composants sans solvant, sans plomb, de durcisseur et de charge minérale de différentes granulométries. Il est appliqué en une seule fois d'une épaisseur qui varie de 1 à 10 mm en fonction de l'état du support et du domaine d'activité auquel il est destiné.

SPÉCIFICATIONS TECHNIQUES

- **Résistances :**
Arrachement : 1 N / mm² (ISO 4624)
COV : < 70 g / l de mélange



FLOOR PLANEX MUR

FLOOR

MASTIC

FLOORTHANNE

MASTIC

CARACTÉRISTIQUES TECHNIQUES

- Excellente adhérence
- Très bonne tenue chimique
- Ajouter quartz si non recouvert après 48 h
- Peut être teinté (teinte de base : RAL 7035)
- Rigide
- Compatible plancher chauffant
- Intérieur et extérieur
- Sol, plinthes et mur

CARACTÉRISTIQUES TECHNIQUES

- Excellente adhérence
- Très bonne tenue chimique
- Séchage en 24 h
- Peut être teinté (teinte de base : RAL 7035)
- Disponible en semi-rigide ou souple
- Compatible plancher chauffant
- Intérieur et extérieur
- Sol, plinthes et mur

PRÉSENTATION

Floor Mastic est un mastic facile à utiliser pour le traitement des fissures, le lissage des bétons banchés, le scellement chimique, la réalisation de gorges rigides pour sols, etc... Il peut également être utilisé en tant qu'enduit mince pour le re-profilage des murs avant la mise en peinture.

Il est constitué de résine époxy bi composant, sans solvant, sans plomb, de durcisseur et de charge minérale.

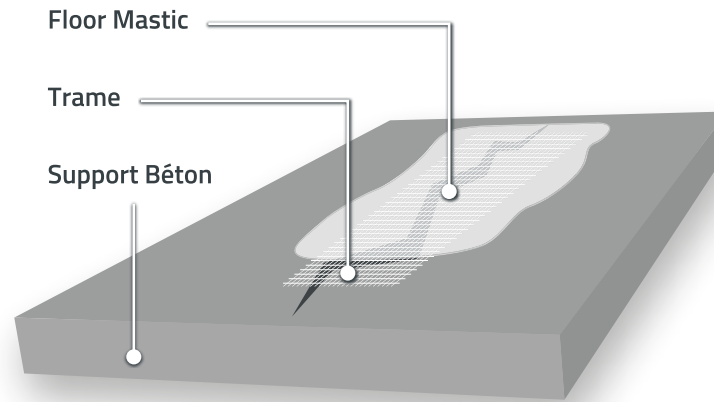
PRÉSENTATION

Floorthanne Mastic est un mastic facile à utiliser pour les joints d'étanchéité, de retrait ou de dilatation, le collage de pré-plinthe, la réalisation de gorges souples pour sols, etc... Il peut également être utilisé pour système imperméable ou étanche.

Il est constitué de résine polyuréthane bi composants, sans solvant, sans plomb, de durcisseur et de charge minérale.

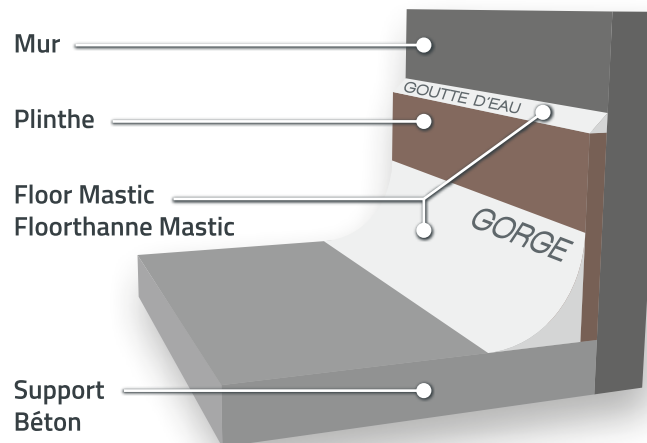
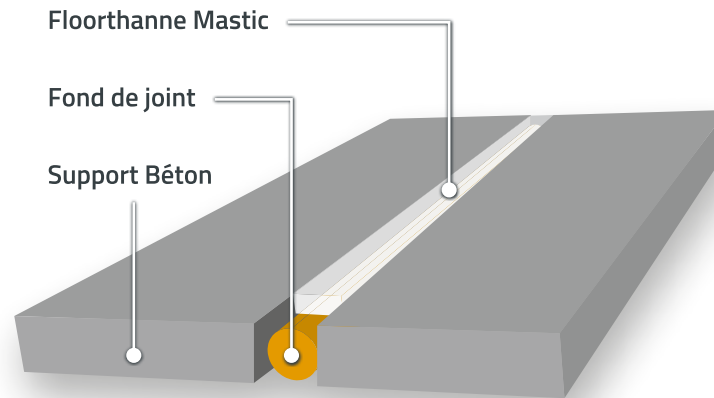
SPÉCIFICATIONS TECHNIQUES

- **Résistances :**
 Compression : 45 N/mm² (EN 196-1)
 Traction par flexion : 31 N/mm² (EN 196-1)
 Arrachement : > 1.5 N/mm² (ISO 4624)
- **Dureté Shore :** 75 après 7 jours (DIN 53 505)
- **Classement au feu Euroclasse :** Bf1
- **Classement AFNOR :** Famille IV Classe 3
COV : < 100 g/l de mélange



SPÉCIFICATIONS TECHNIQUES

- **Résistances :**
 Compression : 30 N/mm² (EN 196-1)
 Allongement : 100%
 Arrachement : > 1.5 N/mm² (ISO 4624)
- **Dureté Shore :** 75 après 7 jours (DIN 53 505)
- **Classement au feu Euroclasse :** Bf1
- **Classement AFNOR :** Famille IV Classe 3
COV : < 100 g/l de mélange



FLOORTHANNE

ETANCHE

Couleur unique : RAL 7035.

CARACTÉRISTIQUES TECHNIQUES

- Revêtement imperméabilisant
- Très bonne adhérence
- Etanche aux liquides et à la vapeur d'eau
- Bonne résistance à la fissuration et l'abrasion

- Sans joint
- Lisse
- Couleur unique : RAL 7035
- Souple

- Épaisseur de 1 mm
- Intérieur et extérieur
- Sol et plinthes

PRÉSENTATION

Floorthanne Etanche est une véritable membrane d'imperméabilisation liquide, circulaire, souple avec une forte résistance à la fissuration et compatible sur tout support (carrelage, chape, bois, ancien réagréage...) à séchage rapide. Il est appliqué pour les terrasses, loggias, balcons, parkings, gradins, locaux techniques, salles d'eau, cuisines industrielles, étanchéité sous carrelage, etc...

Il est constitué de résine polyuréthane mono composant, sans solvant, sans plomb, de durcisseur et de charge minérale. Ce revêtement, d'aspect lisse, a une épaisseur de 1 mm.

SPÉCIFICATIONS TECHNIQUES

- **Résistances :**
 - Compression : 25 N / mm² (EN 196-1)
 - Traction par flexion : 400 %
 - Arrachement : > 1.5 N / mm² (ISO 4624)
- **Dureté Shore :** 75 après 7 jours (DIN 53 505)
- **Classement au feu Euroclasse :** M3
- **Classement AFNOR :** Famille I Classe 6A
- **COV :** < 100 g / l de mélange



FLOORTHANNE ETANCHE

NUANCIER

RAL

REFERENCES

COULEURS

INFORMATION

Les couleurs représentées ici permettent de visualiser approximativement les couleurs RAL.
Une reproduction parfaite des couleurs n'est pas réalisable sur écran ou impression en quadrichromie.
Veuillez vous référer aux nuanciers RAL originaux pour une reproduction exacte des couleurs.











- Implantation
- Zones d'intervention



NOTRE AGENCE



Parc d'Activités du Moulin
15, rue des Étains
F - 25490 DAMPIERRE-LES-BOIS

commercial@floorcolor.design

www.abicolor.design

Situés en Bourgogne-Franche-Comté, proche des frontières Suisse et Allemande, nous réalisons des projets régulièrement partout en France.

Notre zone d'intervention peut également s'étendre sur l'Europe et le Moyen-Orient sur demande.

 03 81 94 18 99

