

An impressionistic painting of a village nestled at the foot of a large, rugged mountain. The village features white buildings with red-tiled roofs and a prominent church tower. The foreground is filled with dark, textured foliage and a path leading towards the village. The sky is a mix of soft, pastel colors. The overall style is painterly and expressive, with visible brushstrokes and a rich, textured palette.

CORTOT & ASSOCIÉS

COMMISSAIRES-PRISEURS

DIJON
SAMEDI 15 JUIN 2024

EXPERTS

BIJOUX

SC Emeric et Stephen PORTIER
17, rue Drouot - 75009 PARIS
+33 (0)1 47 70 89 82
experts@esportier.com
(Lot 144).

DESSINS ANCIENS

Cabinet de BAYSER
69, rue Sainte-Anne - 75002 PARIS
+33 (0)1 47 03 49 87
galerie.debayer@wanadoo.fr
(Lots 2, 3, 4, 6, 13, 25 et 26).





HÔTEL DES VENTES CORTOT ET ASSOCIÉS

Me HUGUES CORTOT
COMMISSAIRE-PRISEUR

SAMEDI 15 JUIN 2024 à 14h15

À L'HÔTEL DES VENTES

1^{re} partie :

Collection Jean-Pierre ROZE

Conservateur honoraire des bibliothèques
Spécialiste de l'histoire religieuse de Dijon

2^{de} partie :

**Après succession et à divers
Bijoux et accessoires de mode,
Arts de la table
Tableaux, mobilier et objets d'art
Tapis et tapisseries**

EXPOSITIONS PUBLIQUES

Vendredi 14 juin de 14h à 18h30

Samedi 15 juin de 10h à 12h00

Liste et photos sur :

www.interencheres.com / 21003 et www.cortotetassocies.fr

Vente en live sur interencheres.com et auction.fr



ENCHÉRISSEZ EN **LIVE** SUR
INTERENCHERES
WWW.INTERENCHERES.COM/21003

CORTOT ET ASSOCIÉS Commissaires-Priseurs

Selarl Hugues CORTOT Commissaire de Justice

44 rue de Gray – 21000 DIJON - Tél : 03 80 73 17 64 - N° d'agrément 2002-086

E-mail : vregille-cortot@dijonencheres.com

An impressionist painting of a woman sitting outdoors, holding a large, light-colored parasol over her head. She is wearing a white dress with a dark collar and a necklace. The background is filled with lush green foliage and trees, rendered in soft, dappled light. The overall style is characteristic of the Impressionist movement, with visible brushstrokes and a focus on light and color.

Ordre de la vacation

1^{re} partie : collection Jean-Pierre ROZE
Lots 1 à 104 : pp. 3 à 18

2^{de} partie : vente classique après succession et à divers

Bijoux et accessoires de mode
Lots 110 à 180 : pp. 19 à 27

Arts de la table
Lots 181 à 227 : pp. 28 à 34

Tableaux - Dessins - Estampes
Lots 228 à 283 : pp. 35 à 48

Objets d'art et de bel ameublement
Lots 284 à 353 : pp. 49 à 62

Meubles et sièges – Glaces – Luminaires - Tapis
Lots 354 à 397 : pp. 63 à 70

Design
Lots 398 à 420 : pp. 71 à 74

Collection Jean-Pierre ROZE : propos introductifs

Les lots proposés dans cette vente représentent une partie des fruits de soixante années de prospection et de recherches sur les marchés, dans les boutiques ou galeries en Bourgogne d'abord puis plus exclusivement à Paris et dans les environs. Rien dans mon entourage direct ne m'orientait dans cette direction. Mais quelques amis de ma famille ont précocement décelé cet appétit et généreusement prêté livres et revues permettant de satisfaire une curiosité qui ne s'est jamais démentie. L'exemple de prestigieux collectionneurs était souvent détaillé dans des articles ou des expositions, évoquant des moyens financiers d'une autre ampleur que ceux dont je pouvais rêver disposer mais indiquant cependant des voies à suivre pour la constitution d'un ensemble plus modeste.

Les souvenirs de la Rome antique, notamment les ruines, mais aussi les paysages hollandais, les dessins et gravures d'art décoratifs et certains sujets religieux forment le cœur de l'ensemble d'art graphique et d'estampes, avec quelques scènes historiques, souvent dans un état qui n'aurait pas permis de les proposer à des amateurs plus exigeants. La qualité du dessin, son rattachement intéressant à des courants ou à des artistes appréciés, comme le rattachement des gravures à des entreprises éditoriales célèbres, soupçonnées ou même identifiées au premier regard, ont souvent déclenché l'acquisition, suivie d'une restauration et de la recherche d'un encadrement permettant une exposition par roulement.

Les bronzes destinés à orner des pendules, nécessitant souvent des opérations complexes de restauration et les statuettes à sujet religieux forment un autre ensemble cohérent résultant d'un intérêt constant au fil des années. Dans certains cas, l'état de la polychromie autorisait une reconstitution que les musées ne pourraient entreprendre.

Cette importante saignée n'arrêtera sans doute pas une curiosité que l'abondance des ressources fournies tant pas l'édition que par les sites présents sur la toile permettra toujours de combler... sans amasser.

Je serais particulièrement heureux que quelques modernes « connoisseurs » puissent découvrir telle ou telle pièce proposée avec cette joie qui fut un jour la mienne et que leur trouvaille, si modeste soit-elle les accompagne longuement dans l'existence.

Jean-Pierre ROZE
Conservateur en chef honoraire des bibliothèques et spécialiste de l'histoire religieuse de Dijon

C

ollection Jean-Pierre Roze



2



3

1 ÉCOLE ITALIENNE

Projet de plafond pour une église jésuite

Dessin à la mine rehaussé de lavis noir.

(Plié en son centre).

21 x 75,5 cm

Dans un cadre en bois mouluré et doré.

On joint, dans le même goût, un dessin avec lavis représentant un saint en apothéose. 150 / 200 €

2 ÉCOLE ITALIENNE du XVII^e siècle

Dieu le père

Plume et encre brune.

(Insolé, taches).

13,3 x 12,6 cm

150 / 200 €

Expert : Cabinet de Bayser.

3 ÉCOLE FLAMANDE du XVIII^e siècle

Sainte Cécile à l'orgue accompagnée de deux putti

Crayon noir, plume et encre brune, lavis gris.

(Insolé, taches).

Cintrée : 18,5 x 13,8 cm

Dans un cadre en bois et pâte dorée à décor de fleurs et de feuilles. 300 / 400 €

Expert : Cabinet de Bayser.

- 4 ÉCOLE FRANÇAISE du XVIII^e siècle
Intérieur de Saint Pierre de Rome
 Plume et encre de chine.
 (Insolé, pliure).
 43,8 x 32,3 cm
 Provenance : cachet du monteur ARD en bas à droite
 (Lugt n°172) 600 / 800 €
 Expert : Cabinet de Bayser.
- 5 ÉCOLE FRANÇAISE du XIX^e siècle
Portrait équestre de Louis XIV, la tête de profil vers la droite
 Encre et lavis noir sur papier vergé.
 L'artiste s'inspire de la composition de la gravure de Pierre-François TARDIEU (1711-1771), dont un exemplaire est conservé au musée Carnavalet sous le numéro G.43090, lequel reprenait la statue équestre conçue par François GIRARDON (1628-1715) pour la place Louis-le-Grand (actuelle place Vendôme).
 (Pliure, déchirures, usures, petites taches).
 33 x 25,4 cm 80 / 120 €
- 6 Georges-François BLONDEL (1716-1803)
Frontispice pour un livre sur les ruines antiques
 Crayon noir, lavis de sanguine.
 Titré et signé sur la pierre tombale : « Di Ferato Vedouto di ruin antique di Roma Designato per G.F. Blondel ».
 29,8 x 23,8 cm 600 / 800 €
 Expert : Cabinet de Bayser.
- 7 Yves-Marie LE GOUAZ (1742-1816)
Vue d'une tour près de Blois
 Dessin sur papier signée et datée en bas à gauche « Gouaz fecit 1758 ». Une étiquette ancienne au dos, écrite à l'encre, indique : « Ce dessin est d'un nommé Gouaz le Jeune, graveur françois et élève de Allianet. [...] il l'a copié très fidèlement à la plume d'après l'estampe gravée par Chedel intitulée *Vue d'une tour près de Blois* [sic] que les gens des environs croient habitée par les esprits. On la nomme communément la tour du diable. Le dessin original au crayon est de M. Boucher [...] ».
 24,3 x 35,4 cm
 (Importantes restaurations, pliure verticale, petites taches).
 On joint une petite vue d'un village en bord de cours d'eau, au lavis sur papier vergé. 30 / 50 €
- 8 ÉCOLE du XVIII^e siècle
Anges et putti entourant un cartouche ovale vierge
 Deux dessins au crayon et à l'encre sur papier calque.
 (Pliures, déchirures, taches).
 9,3 x 17,5 cm et 10 x 15 cm environ 50 / 70 €
- 9 ÉCOLE du XIX^e siècle
Scène de rapt
 Encre et lavis noir sur papier vergé comportant les initiales « BL » entrelacées au-dessus d'un petit trèfle en bas à droite. Dans un cadre en bois doré.
 23 x 36,5 cm à vue
 (Traces de crayon rouge, pliures, petits accrocs).
 50 / 60 €



4

- 10 ÉCOLE du XIX^e siècle
Amour pêcheur
 Lavis noir sur papier. Numéroté à l'encre en bas à gauche.
 22 x 15,4 cm environ
 (Peu de marques d'usage). 30 / 50 €



6



13



15

- 11 Gilles DEMARTEAU (1722-1776) (d'après), à partir d'un modèle de François BOUCHER (1703-1770)
La Sainte Famille (au revers, un portrait d'aristocrate de profil)
 Gravure en manière de sanguine sur papier (au revers, mine sur papier), dont un exemplaire est conservé au musée du Louvre sous le numéro 19292 LR.
 (Partie inférieure tronquée, mouillures, tâches, déchirures).
 18 x 14 cm
 Dans un cadre en bois et pâte doré vitré des deux côtés.
 30 / 50 €
- 12 ÉCOLE du XIX^e siècle
Académie dans une position rappelant, à l'inverse, celle du Gladiateur Borghèse (Louvre, n°MR 224, N 919 ou Ma 527).
 Sanguine sur papier comprenant le numéro « 14 » au crayon en bas à droite.
 (Restauration en haut à gauche).
 20,5 x 17,6 cm 80 / 100 €

- 13 Jacques-François SWEBACH-DESFONTAINES (1769-1823)
Le camp de soldats
 Plume et encre de chine, lavis gris.
 16,8 x 23,9 cm 400 / 500 €
 Expert : Cabinet de BAYSER.
- 14 Léopold MASSARD (1812-1889)
Portrait de Jean-Baptiste Jourdan
 Crayon, encre et rehauts d'aquarelle sur papier. Signé le long du côté gauche au crayon. À rapprocher du portrait peint par Louise-Pauline-Julie VOLPELIÈRE (1780-1842) en 1834 et conservé au château de Versailles sous le numéro MV 2377.
 (Présence d'un tracé de cadre en négatif).
 10,1 x 7,9 cm environ 40 / 60 €
- 15 ÉCOLE du XIX^e siècle, dans le goût de François BOUCHER
Jeune mère et ses deux enfants
 Crayon noir et estompe sur papier vergé. Présence d'une partie d'inscription en bas à gauche (« Boucher » ?). Dans un cadre ancien en bois et pâte dorée à motifs rocaïlle aux angles (restauré).
 (Une trace d'élément adhésif derrière la tête de la femme).
 23 x 16,7 cm 60 / 80 €
- 16 ÉCOLE du XIX^e siècle
Henri IV, Marie de Medicis et le Dauphin recevant à Fontainebleau Don Pedro de Tolède, ambassadeur d'Espagne, en juillet-août 1605.
 Peinture sur soie. Dans un cadre en bois et pâte dorée.
 11 x 15 cm environ
 (Pliure verticale, scène entourée d'un cerne ovale, quelques taches).
 60 / 80 €
- 17 ÉCOLE du XIX^e siècle
Caprice architectural
 Encre et aquarelle sur papier. Présence d'un petit cachet circulaire noir en bas à gauche.
 (Pliures, taches, petits manques).
 35,2 x 20 cm à vue 30 / 50 €
- 18 Lot de deux dessins à l'encre sur papier comprenant une scène de cavalerie et un portrait en pied d'un jeune religieux sonnant les cloches. Ils portent chacun une signature en bas à gauche.
 XIX^e siècle.
 13,8 x 14,4 cm et 17,7 x 10,4 cm environ
 (Taches). 40 / 60 €
- 19 Lot de deux pièces encadrées décoratives représentant des portraits masculins.
 Crayon et fusain sur papier.
 13 x 10,5 cm et 21 x 28,5 cm
 (Pliure à l'un). 30 / 50 €



20



23



25

- 20 ÉCOLE FRANÇAISE du XIX^e siècle
 Paire de blasons présentés sur un panneau à motifs rocaille, le tout sur un piédestal accompagné de trois angelots.
 Encre et lavis sur papier. (Une mouillure).
 14 x 21 cm
 Dans un cadre en bois mouluré et doré. 60 / 80 €
- 21 ÉCOLE ITALIENNE du XIX^e siècle
Naissance d'un saint
 Encre, lavis et aquarelle sur papier. Présence des initiales "AP" entrecroisées à l'encre au dos. Sans doute s'agit-il de la naissance de saint Jean-Baptiste, avec son père, le vieillard Siméon, adressant au ciel le cantique rapporté dans l'Évangile de Luc (1, 67). (Piqûres).
 14,4 x 15,3 cm 60 / 80 €
- 22 ÉCOLE FRANÇAISE du XIX^e siècle
Portrait de Charles de La Fosse
 Dessin au crayon sur papier. Non signé. Marqué « Lafosse » au crayon au dos.
 D'après le tableau d'André BOUYS (1656-1740) conservé au château de Versailles sous le numéro MV 3582, sans doute en vue d'une gravure. (Quelques légères et petites piqûres).
 12 x 9 cm environ
 On joint un petit portrait d'une jeune femme au clavier, peint à l'aquarelle, signé en bas à gauche et daté « 1897 » et un lot de quatre dessins et / ou lavis sur papier.
 XIX^e siècle. (Insolation, quelques piqûres).
 19 x 26,5 cm pour la plus grande feuille 30 / 40 €
- 23 ÉCOLE FRANÇAISE du XIX^e siècle, d'après Anne-Claude-Philippe DE TUBIÈRES, comte de Caylus (1692-1765)
Etienne Lafont de Saint-Yenne examinant la Fontaine des Innocents
 Encre et aquarelle sur papier. L'artiste s'est inspiré du célèbre portrait de ce critique d'art, diffusé par la gravure de Léopold FLAMENG (1831-1911), dont un exemplaire est conservé au musée d'Art et d'Histoire de Genève sous le numéro E 2015-1020.
 11,8 x 10,2 cm environ
 (Légères taches). 40 / 60 €
- 24 ÉCOLE MODERNE, dans le goût d'Étienne BERICOURT (actif fin XVIII^e-début XIX^e siècle)
Scène de taverne
 Encre et aquarelle sur papier. Non signée.
 (Insolée, usures, accidents et manques, déchirure au centre en partie basse, restaurations avec rehauts de mine colorée).
 17 x 33,5 cm à vue 50 / 60 €
- 25 Jean-Baptiste LALLEMAND (1716-1803)
La charrette chargée au port
 Crayon noir, plume et encre brune, lavis gris.
 20,6 x 28,3 cm
 Dans un cadre en bois et pâte dorée. 300 / 400 €
 Expert : Cabinet de Bayser.
- 26 D'après Jean-Baptiste LALLEMAND (1716-1803)
Vue de la porte du couvent des Feuillants avec le dôme de l'Assomption dans le lointain
 Crayon noir, plume et encre brune, lavis gris.
 21,2 x 33 cm
 Dans un cadre en bois et pâte dorée. (Petits accidents). 150 / 200 €
 Expert : Cabinet de Bayser.
- 27 Lot de deux portraits de la *Vierge à l'Enfant*, l'un au crayon noir avec la présence d'une signature en partie basse, l'autre au crayon, à l'estompe et au lavis.
 33,9 x 28,4 cm et 17 x 12 cm environ
 (Peu de marques d'usure). 30 / 40 €



26



31



34

28 ÉCOLE MODERNE

Vierge à l'Enfant avec deux saints et un donateur devant une ouverture

Dessin rehaussé de lavis d'encres ocre, marron et bleutée, dans le goût italien.

(Légères rousseurs).

22,5 x 14,5 cm

Dans un cadre en bois mouluré et doré. 40 / 60 €

29 Attribué à Charles-Abraham CHASSELAT (v. 1782-1843)
Scélérat tu vas voir et Paris...

Encre et lavis bistre sur papier. XIX^e siècle. Il s'agirait de dessins préparatoires pour des vignettes insérées dans :

- A. Lafontaine, trad. Mme de Montolieu, *Tableaux de famille* (Paris, 1820), à propos du duel rapporté pp. 274-278.

- M. Krusse, trad. Mme de Montolieu, *Constantin ou le muet supposé* (Paris, Bertrand, 1827), frontispice gravé par Delveaux.

11 x 7,5 cm et 11 x 6,8 cm

(Peu de taches, légère insolation). 80 / 120 €

30 ÉCOLE FRANÇAISE du XVIII^e siècle

Portrait d'un ecclésiastique dans un médaillon agrémenté d'un drap et d'un trophée de couronnes de forme rocaille

Huile sur toile.

(Restaurations, châssis changé).

40 x 30 cm

Dans un cadre mouluré en bois et pâte dorée à angles garnis de feuilles. 200 / 300 €

31 ÉCOLE FRANÇAISE du XVIII^e siècle

Portrait d'un gentilhomme

Huile sur toile.

81 x 64 cm environ

(Craquelures, soulèvements, repeints, nombreuses restaurations, petits accidents et manques).

Dans un cadre à motifs rocaille (accidenté). 150 / 200 €

32 ÉCOLE du XVIII^e siècle

Représentation d'une alliance de blasons. Celui de gauche serait celui de la maison de Nassau-Sarrebruck.

Huile sur bois, avec adjonction de pigments métalliques dorés et argentés.

(Encrassement, fond repeint).

32 x 28 cm

80 / 120 €

33 ÉCOLE du XVIII^e siècle

Saint Dominique de Guzman en méditation avec la Vierge à l'Enfant

Huile sur cuivre collée sur une structure parquetée.

(Quelques repeints, un petit trou en bas à droite, un accroc en partie basse, angle supérieur droit recourbé).

16,4 x 13 cm

150 / 200 €

34 ÉCOLE FLAMANDE du XVIII^e siècle

Vue d'un paysage arboré avec ruine et personnages

Huile sur toile tendue sur un châssis ovale. Dans le goût du XVII^e siècle. (Rentoilé, fortement restauré).

96 x 72 cm environ

Dans un cadre ancien en bois doré (accidenté).

200 / 250 €



36



40

- 35 ÉCOLE ITALIENNE du XVIII^e siècle
La Transverbération de sainte Thérèse d'Avila
 Huile sur panneau de chêne. Inscription « Carmélite » au crayon au dos.
 (Taches, restaurations, rehauts).
 24,2 x 18,5 cm 150 / 200 €

- 36 ÉCOLE FLAMANDE fin XVII^e siècle-début XVIII^e siècle
L'Annonciation
 Huile sur cuivre montée sur bois.
 Notre panneau est à rapprocher de celui peint par Frans FRANCKEN II (1581-1642) entre 1615 et 1625 et conservé à l'Art Institute of Chicago sous le numéro 1971.876.
 (Accidents et manques, rayures, importantes restaurations).
 29,5 x 23,5 cm environ 200 / 220 €

- 37 ÉCOLE du XIX^e siècle
Scène galante avec quatre personnages
 Gouache sur papier, sans doute un projet de cartouche pour le décor d'un plat.
 (Craquelures, très légères usures à la gouache).
 11 x 30,8 cm max.
 Dans un cadre en bois et pâte dorée. 60 / 80 €



37

- 38 ÉCOLE du XIX^e siècle
Portrait de la Vierge
 Peinture fixée sous verre de format ovale. La composition rappelle celle de *La Vierge de l'Annonciation* peinte par Pompeo Batoni (1708-1787) et conservée au musée du Louvre sous le numéro INV 99 ou MR 58.
 (Accidentée en partie inférieure).
 18,9 x 16,1 cm environ
 Dans un cadre en bois doré. 80 / 120 €

- 39 Deux vues de paysage comprenant :
 - une huile sur panneau représentant un fort avec personnages, dans un joli cadre en bois et pâte dorée à ouverture en tondo, XIX^e siècle
 - une gouache sur papier figurant un caprice architectural avec pêcheurs, dans un cadre circulaire en bois, signée "Diosy", dans le goût du XVIII^e siècle.
 Diam. : 11 et 11,5 cm à vue
 (Une rayure sur le panneau). 100 / 120 €

- 40 ÉCOLE MODERNE
Vue d'un port avec bateaux à pavillons hollandais et personnages au premier plan
 Huile sur toile.
 Dans le goût du XVIII^e siècle.
 (Rentoilé, châssis récent, toile agrandie ou dépliée).
 82,5 x 116 cm 150 / 200 €

- 41 ÉCOLE du XIX^e siècle
Vue de bâtiments en ruine
 Encre et aquarelle sur papier, évoquant une planche de la série des *Dessins des plus belles ruines de Lisbonne* après le tremblement de terre de 1755 de Miguel-Tibério PEDEGACHE (v. 1730-1794) et Jacques Philippe Le BAS (1707-1783).
 (Piqûres, rousseurs).
 24 x 33,3 cm 150 / 200 €

- 42 Lot de trois vues de monuments réalisées à l'aquarelle ou au lavis, dont une signée en bas à gauche et une autre représentant l'entrée du vieux château de Dijon.
15,1 x 22,2 cm, 15,1 x 18,3 cm et 15,1 x 19,1 cm environ (Quelques piqûres à l'une).
On joint deux vues d'architecture, comprenant :
- un projet d'église ou de temple, 18 x 12 cm (mouillures).
- un intérieur d'église au crayon sur papier comportant un cachet rouge de vente d'atelier, peut-être "SCOTT" pour Henri-Louis SCOTT (1841-1884), 13,5 x 15,5 cm
60 / 80 €
- 43 Deux aquarelles comprenant :
- une vue de fontaine avec cinq personnages précisant « Fontaine banale d'après Hubert Robert. GB. ». 20 x 15,8 cm environ (perforations aux angles), dans un beau cadre à festons.
- une petite allégorie de l'*Amour* et de la *Fidélité* avec une femme, un ange et un chien, avec rehauts de gouache. (usure en partie inférieure droite, pliure verticale). 10,2 x 10,2 cm environ
40 / 60 €
- 44 Lot de deux gouaches sur papier représentant des ornements floraux.
XIX^e siècle, dans le goût du XVIII^e siècle.
39,5 x 14 cm et 14,5 x 16,3 cm à vue
60 / 80 €
- 45 Lot de quatre pièces encadrées représentant des paysages, une scène de prière et un déjeuner sur l'herbe d'après *L'Automne* de Nicolas LANCRET (Louvre, n°INV 5599). Encre avec gouache ou aquarelle sur papier.
Fin XIX^e siècle-début XX^e siècle. Dans des cadres en bois et pâte dorée.
(Très petits accidents).
40 / 60 €
- 46 ÉCOLE FRANÇAISE du XIX^e siècle
Portrait en buste d'une jeune fille portant une fleur à l'oreille droite
Crayon et rehauts d'aquarelle sur papier.
12,7 x 10,3 cm max. à vue
Dans un beau cadre en bois doré et peint en noir formant un ovale (accidenté).
30 / 50 €
- 47 Deux scènes champêtres exécutées à l'encre, aquarelle et gouache comprenant :
- *Promenade des remparts de Paris*, d'après Augustin DE SAINT-AUBIN (1736-1807), signature en bas à droite apocryphe ; on a un aperçu du modèle avec la gravure de Pierre-François COURTOIS conservée au musée Carnavalet sous le numéro G.5129. 15,7 x 21,4 cm
- *La Halte*, avec peut-être une partie de signature en bas à gauche, 14,5 x 20,3 cm
40 / 60 €
- 48 ÉCOLE du XX^e siècle
Vue d'un intérieur d'église
Gouache sur papier réalisée dans le goût d'une miniature de livre d'heures.
17 x 22,5 cm
(Papier gondolé).
Cadre en bois et pâte dorée.
30 / 50 €

- 49 Lot de deux portraits comprenant :
- *Portrait d'Antoine van Dyck*, crayon et lavis sur papier, d'après l'autoportrait de l'artiste conservé à la Galerie des Offices sous le numéro 00099602. 19 x 14,8 cm
- *Portrait de Louis II, prince de Bourbon, surnommé le Grand Condé*, crayon noir avec quelques rehauts blancs sur papier, signé et daté « Marie 18 août 1916 », d'après le portrait peint par David TENIERS LE JEUNE (1610-1690) et conservé au musée Condé sous le numéro PE 130. 30 x 22,5 cm
(Une tache et deux petites déchirures au premier, sans verre pour le second).
On joint un lot de quatre portraits comprenant :
- un buste de jeune garçon, encre sur papier, dans un beau cadre en bois et pâte dorée.
- un profil d'une vieille femme tournée vers la gauche, crayons noir et de couleurs sur papier, dans un cadre ovale.
- un portrait en buste d'un jeune aristocrate, eau-forte, dans un beau cadre en bois et pâte dorée.
- un portrait de Mme Valot, photographie rehaussée à l'huile contrecollée sur bois.
40 / 60 €
- 50 ÉCOLE FRANÇAISE du XX^e siècle
Scène à baldaquin inspirée de la Tenture des Grottesques (dite aussi 'Tabac d'Espagne')
Crayon, aquarelle et gouache sur papier.
(Un accident sur le côté gauche, parties grattées aux extrémités latérales de la partie basse de la scène centrale, trous d'épingle).
30 x 22,5 cm
On joint : Claude III AUDRAN (1658-1734) (d'après) *Mars et Novembre*, de la série des *Douze mois grotesques* conçue en 1708.
Eaux-fortes sur papier. Dans des cadres en bois doré.
(Coins rognés pour *Novembre*, composition inversée pour *Mars*).
36 x 8,8 cm et 36,5 x 8,8 cm environ
40 / 60 €
- 51 ÉCOLE FRANÇAISE du XVIII^e siècle
Les Muses au Parnasse et les attributs des Arts (au verso, *bouquets de fleurs*)
Projet d'éventail, gouache sur papier.
29 x 54,5 cm max.
Dans un cadre en bois et pâte dorée à frise de perles (petits accidents).
200 / 300 €





53

- 52 D'après Adam-François VAN DER MEULEN (1632-1690)
Vue d'un vallon forestier et Vue d'un village fortifié avec cours d'eau

Eaux-fortes sur papier épais signées en bas à droite « AF Baud(o)uins sculp. »

(Usure aux bords, quelques petites taches).

25 x 37,8 cm et 23,5 x 37,4 cm environ

On joint un lot d'une quinzaine d'estampes, en majorité eaux-fortes de grand format, avec également une gravure au burin sur cuivre représentant *Le Mariage mystique de sainte Catherine d'Alexandrie* (quelques petites taches) et une lithographie rappelant la manière noire et représentant une *Mater dolorosa* d'après Bartolomé-Esteban MURILLO (1617-1682).

(Mouillures et quelques marques d'usure). 30 / 50 €

- 53 D'après Pierre DREVET (1663-1738)

Portrait du cardinal Guillaume Dubois

Gravure au burin sur cuivre, d'après le portrait peint par Hyacinthe RIGAUD (1659-1743) en 1723 et conservé au Cleveland Museum of Art sous le numéro 1967.17.

(Pliures, petit trou et déchirure en bas au centre, angle inférieur gauche accidenté).

47,4 x 35,5 cm environ.

Dans un beau cadre à motifs rocaille aux angles (redoré, accidents et manques).

On joint : d'après Jacques-Philippe LE BAS (1707-1783)
Les Œuvres de Miséricorde

Gravure au burin sur cuivre datée « l'an 1747 » en bas à droite, d'après le tableau de David TENIERS le Jeune (1610-1690) peint vers 1640 et conservé au musée du Louvre sous le numéro INV 1879 ou MR 1052.

(Quelques déformations, pliures et petites déchirures).

48,5 x 59 cm à vue

Dans un cadre en bois et pâte dorée à riches motifs rocaille en angles (restaurations). 40 / 60 €

- 54 Lot de quatre ESTAMPES encadrées, dont trois eaux-fortes, comprenant :

- un projet de monument à l'effigie de Louis XV, gravé par Jean-Charles DELAFOSSE (1734-1789) d'après Charles EISEN (1720-1778) (voir l'exemplaire au musée Carnavalet, n°D.7769).

- une *Scène galante*, gravée par Antoine-Louis ROMANET (1742-1807) d'après Jean-Michel MOREAU le Jeune (1741-1814).

- *La Leçon interrompue*, gravée par VIDAL d'après Nicolas LAVRINCE (1737-1807).

- une *Scène avec un médecin consultant les urines*, gravée d'après Gerrit DOU (1613-1675).

(Quelques taches et petits accidents, restaurations aux cadres). 40 / 60 €

- 55 Lot de trois ESTAMPES en couleurs encadrées représentant des scènes d'élégantes et *Le Couronnement de la Rosière* de Charles BENAZECH (1767-1794).

(Insolation, mouillures).

23 x 35 cm pour la plus grande

On joint un lot de sept estampes en couleurs encadrées.

22,5 x 18 cm pour la plus grande (plaque)

(Peu de marques d'usure). 30 / 50 €

- 56 Lot de six ESTAMPES en couleurs encadrées représentant des portraits ou des courtisanes.

(Quelques petites taches).

40 / 60 €

- 57 Lot de trois EAUX-FORTES encadrées représentant des vues architecturées, dont le château de Montmusard à Dijon et l'église Sainte-Geneviève à Paris.

(Piqûres).

36,5 x 24 cm et 26,4 x 19,6 cm environ (plaque)

On joint une eau-forte en couleurs prenant la forme d'un placard à la gloire de Jacques Necker (1732-1804), à la veille de la Révolution. (Pliures, piqûres, marques d'usure).

31,5 x 21,5 cm environ

Dans un cadre en bois doré (restauré). 30 / 50 €

- 58 Lot de trois paires d'estampes en couleurs érotiques, toutes au format tondo. Dans des cadres en bois doré ou métalliques.

D. max. 13,2 cm (Peu de marques d'usure).

On joint un lot de trois pièces encadrées contenant des estampes en couleurs en tondo et un petit CADRE métallique doré à motifs de coquilles et de feuilles (peu de marques d'usure, restaurations et déformations à ce dernier). 40 / 60 €

- 59 Suite de cinq ESTAMPES représentant des événements de la Révolution française, dont :

- La Famille royale à l'assemblée venant prendre connaissance de la « suspension du roi » ; événement du 10 août 1792.

- Événements des 2-4 septembre 1792.

- La Famille royale conduite à la prison du Temple, 13 août 1792.

- La Bataille de Longwy, 19-23 août 1792.

- La Famille royale à la prison du Temple.

(Quelques déchirures). 60 / 80 €



64

- 60 Lot de quatre EAUX-FORTES représentant des épisodes révolutionnaires, dont une signée « DUPIN » pour Jean-Pierre-Julien DUPIN (voir l'exemplaire du musée Carnavalet, n°G.27772).
(Pliures, quelques taches).
13,8 x 20,5 cm pour la plus grande 30 / 50 €
- 61 Lot de quatre ESTAMPES proposant des vues de Châtillon-sur-Seine, comprenant gravures au burin, eau-forte en couleurs et lithographie.
(Quelques taches et mouillures).
On joint un lot de cinq estampes, certaines en couleurs, représentant des monuments ou des plans d'édifices, dont Rome, Paris, Versailles et Vienne. 30 / 40 €
- 62 Lot de cinq LITHOGRAPHIES et reproductions encadrées.
(Piqûres, quelques marques d'usure).
33 x 25 cm environ pour la plus grande. 30 / 40 €
- 63 Lot d'une dizaine d'ESTAMPES et reproductions figurant des plans de bâtiments ou des vues architecturées.
On joint un lot d'une dizaine d'estampes en couleurs et reproductions.
(Quelques marques d'usure). 30 / 40 €
- 64 Petite NICHE pour statuette, en bois sculpté à décor de coquille, d'entrelacs végétaux et d'une tête d'angelot.
Fin XVII^e-début XVIII^e siècle. Probablement une ancienne porte de tabernacle.
(Marques d'usage, un petit accident à l'angle inférieur gauche, un trou pratiqué au centre de la coquille).
38 x 19 x 7 cm environ maximum. 80 / 100 €

- 65 STATUETTE en bois polychrome et doré représentant la *Vierge de l'Assomption*, sur un croissant de lune en-dessous duquel apparaît la tête d'un ange.
XVIII^e siècle.
Socle en bois peint et doré sans doute rapporté.
(Repeinte, marques d'usage, quelques accidents et manques au socle).
H : 32,3 cm (avec le socle) 80 / 120 €
- 66 STATUETTE en bois peint polychrome et doré représentant saint Grégoire.
XVIII^e siècle. Socle en bois peint rapporté.
(Repeinte, tête accidentée et recollée, accident aux doigts de sa main droite, un trou pratiqué à l'arrière sous la capuche).
H : 35 cm (avec le socle) 60 / 80 €
- 67 STATUE en carton bouilli peint polychrome représentant le Christ tenant dans sa main gauche une Bible sur laquelle repose un agneau.
Fin XVIII^e-début XIX^e siècle.
Proviendrait de Ayacucho (Pérou).
(Marques d'usure, petits accidents et manques, craquelures, manque la croix dans sa main droite, présence d'un clou à l'arrière du crâne).
H : 53 cm 120 / 150 €



67



75

- 68 STATUETTE en bois peint polychrome et doré représentant saint Sébastien au martyre.
Fin XVIII^e-début XIX^e siècle.
(Repeinte, manque les flèches, bras droit cassé et recollé, un morceau de tronc à recoller, casque sur la terrasse amovible).
H : 25,5 cm maximum.

On joint une STATUETTE en bois peint polychrome représentant la Vierge tenant un coeur enflammé.
XIX^e siècle.
(Repeinte, accessoire de la main droite manquant).
H : 19 cm 60 / 80 €

- 69 STATUETTE en bois doré représentant saint Honoré.
Fin XVIII^e-début XIX^e siècle.
(Redorée, main droite accidentée, trous de vers).
H : 29,5 cm (avec le socle) 50 / 60 €

- 70 Petite CONSOLE en bois stuqué et doré à décor d'un angelot entouré de feuilles déchiquetées.
Fin XVIII^e-début XIX^e siècle, style Louis XV.
(Marques d'usage, garniture manquante, crochet rapporté).
20 x 15,5 x 10 cm environ
On joint une petite CONSOLE en bois doré soutenue par un ange.
Fin XVIII^e-début XIX^e siècle.
(Redorée, bras gauche et jambe droite manquants).
H : 13 cm environ 50 / 70 €

- 71 STATUETTE en bois peint polychrome représentant saint François d'Assise.
XVIII^e siècle. Socle rapporté.
(Marques d'usure, avant-bras droit manquant, pieds accidentés, tête recollée, partie du cordon de la ceinture manquante).
H : 28 cm (avec le socle) 80 / 100 €

- 72 STATUE en plâtre doré et peint polychrome représentant saint Jean.
XIX^e siècle.
(Repeinte, coude droit restauré, pied gauche accidenté, petits accidents et manques).
H : 57,5 cm 80 / 100 €

- 73 CHAPITEAU pour pilastre en bois sculpté d'ordre composite.
XIX^e siècle.
(Accidents et manques, traces de traitement du bois sur le dessus et le dessous).
17,5 x 26 x 10 cm environ maximum 50 / 60 €

- 74 STATUETTE en composition et remplissage de plâtre représentant la Vierge, Jésus et saint Jean-Baptiste.
Terrasse marquée « BELLEQUE... » et signée « RAGONEAU » (sans doute pour Étienne-Germain RAGONEAU, actif entre 1844 et 1868).
(Petits accidents et manques).
H. 12 cm 40 / 60 €

- 75 STATUETTE en buis sculpté représentant saint Antoine de Padoue portant Jésus.
Fin XIX^e-début XX^e siècle.
H : 22,4 cm (avec le socle)
(Accident et restauration à l'arrière de l'habit du saint, avant-bras gauche de Jésus manquant, index droit du saint tronqué).

On joint deux STATUETTES en bois sculpté représentant des moines pleurant, dans le goût de Claus Sluter (tombeau de Jean sans Peur).
XX^e siècle.
(Quelques petites marques d'usage, trous et rainures pratiqués au-dessous).
H : 21 cm environ 40 / 60 €



77



79

- 76 Lot de deux STATUETTES représentant Athéna, l'une issue d'une fonte au sable, l'autre en plâtre patiné. XX^e siècle.

(Manque l'avant-bras droit du sujet en bronze, traces de soudure sur sa jambe droite, fente sur la boule à l'arrière, trou sur le casque et au milieu du dos).

H : 20 et 19 cm

On joint une STATUETTE en terre cuite représentant un petit enfant assis.

XX^e siècle.

(Un petit éclat à la base).

H : 19 cm

30 / 40 €

- 77 SUJET en bronze représentant un Triton juvénile.

XIX^e siècle. Socle moderne.

(Légères marques d'usage, un trou pratiqué à la base pour l'ajuster au socle).

H : 24 cm environ (avec le socle).

60 / 80 €

- 78 SUJET en bronze patiné représentant un gentilhomme (peut-être Jean de La Fontaine). Sans marque.

Fin du XIX^e siècle.

(Jeu dans son avant-bras droit).

H : 16,7 cm

On joint un SUJET en bronze doré représentant une jeune femme assise sur un siège de forme rocaille. Fonte au sable non signée. Certainement un ornement de pendule. XIX^e siècle, style Louis XV.

(Objet manquant entre ses bras, deux pieds-boules rapportés).

H : 17,5 cm

Ainsi qu'un petit SUJET en bronze représentant un Amour.

XIX^e siècle. Sur un socle cubique en marbre vert.

(Tassement au niveau de l'avant de la tête, petites marques sur sa jambe gauche, partie de l'arc manquante, éclats au niveau du support sur le socle, pas de vis usé).

H : 9,5 cm

30 / 50 €

- 79 D'après Jean-Séraphin-Désiré BESSON (1795-1864)

Vierge de l'Immaculée Conception

Épreuve en bronze doré signée « Besson » sur la sphère, à côté de la tête du serpent. Marques superposées illisibles de l'autre côté de la tête du serpent. Au-dessous se trouve un jeton mentionnant « MAISON N.D. DE PE[...]JONNE/ CONGREG. DE L'EE C[...]E LA B.V.M. ».

Fin XIX^e-début XX^e siècle. Sur un socle en bois tourné.

(Quelques usures à la patine, un petit choc à la tête, un petit trou sur le crâne, fendillement à son poignet gauche).

H : 21,9 cm

60 / 80 €

- 80 SUJET en bronze représentant la Vierge de l'Assomption sur un globe avec croissant de lune surplombant un angelot et la représentation des quatre Évangélistes. Non signé.

Fin XIX^e-début XX^e siècle. Sur un socle en marbre rouge (accidenté).

(Manque son index droit, un petit trou pratiqué à l'arrière au centre du dos).

H : 24,5 cm (avec le socle)

40 / 60 €



80



81

- 81 Petite STATUETTE en bronze doré représentant une Renommée, sur un socle en marbre rouge.
Fin XIX^e-début XX^e siècle.
(Manque un élément au bras gauche, accidents au marbre, probable restauration au pied gauche).
H : 34,5 cm 100 / 150 €

- 82 D'après Antonin MOINE (1796-1849)
Saint Pierre
Statuette en biscuit légèrement verni signée sur la terrasse et dans la masse « Antonin Moine » (quasi-illisible), portant au-dessous la marque « JB » incisée et rehaussée de noir ainsi que la marque « BC » à l'encre à moitié effacée.
XIX^e siècle.
(Petits accidents et manques, notamment à l'arrière de la terrasse, un fêlé de cuisson au niveau du cou et des pieds).
H : 35,5 cm
On joint : d'après MICHEL-ANGE (1475-1564)
Soldat assis dit 'Laurent de Médicis'
Statuette en biscuit signée sur la terrasse « Michel-Ange ».
XIX^e siècle.
(Tête recollée, manque au couvre-chef, index gauche accidenté, présence d'un petit trou sur le siège à l'arrière).
H : 21 cm environ. 50 / 60 €

- 83 Lot de deux Christ, l'un en bronze l'autre en faïence émaillée.
(Fêles, accidents et manques ; un orifice carré à l'arrière du sujet en bronze, en plus des trous de fixation à l'extrémité des membres).
H : 28 et 17 cm environ (pour le Christ seul).

On joint un petit PIEU exotique en bois sculpté à pommeau tricéphale.
Fin XIX^e-début XX^e siècle.
(Marques d'usage, pointe tronquée).
Long. : 24 cm

Ainsi qu'un lot de deux STATUETTES en biscuit, l'une polychrome l'autre laissée blanc, représentant la Vierge de l'Immaculée Conception et la Vierge à l'Enfant. XX^e siècle. Cachet « SFBJ » sur la base de la première.
(Petits accidents et manques aux mains de Jésus).
H : 27,5 et 14,5 cm

En fin un petit BÉNITIÈRE, en biscuit polychrome.
30 / 40 €

- 84 Pièce décorative en chêne représentant un visage d'angelot entouré d'ailes déployées.
XX^e siècle.
(Petits accidents et manques, fentes).
53 x 18 cm 40 / 60 €

- 85 SOCLE en bois sculpté et doré à décor d'un fouet et d'un bouquet de lys croisés dans une couronne d'épines, le tout dans des enroulements.
XIX^e siècle.
(Petits accidents et manques, monté en lampe, fonctionnement non garanti, marques d'usage, trous de vers).
13,5 x 25 x 21 cm max. environ 40 / 60 €



86

- 86 Pierre-Joseph LORTHIOR (1733-1813)
Prudence, succès.
 Médaillon rectangulaire en étain titré dans un cartouche central en partie basse, portant le nom de l'artiste en bas à gauche et daté « an 1805 » en bas à droite. Il fait partie d'un ensemble de quatre médaillons figurant des allégories, avec la Récompense, la Séduction et le Repentir.
 Début du XIX^e siècle.
 (Rayures de surface).
 11,5 x 9,5 cm à vue
 Dans un cadre en bois et pâte dorée. 100 / 120 €

- 87 Petit MÉDAILLON-SOUVENIR ovale à façade bombée présentant un travail de cheveux bruns et châains à décor de volutes et de lianes feuillues autour des initiales « LR ».
 10,5 x 8,5 cm
 (Quelques décollements).
 On joint une PLAQUE-MÉDAILLE circulaire en plâtre ornée d'un bas-relief représentant Henri IV et Marie de Médicis se serrant la main avec un aigle arrivant par le dessus et un petit enfant portant un casque entre eux. On trouve la devise « PROPAGO IMPERII » sur le pourtour. Reproduction moderne de la médaille de Guillaume DUPRÉ (v. 1576-1643) conservée au musée des Beaux-Arts de Lyon, n°MedFr64.
 (Petits accidents et manques, petites taches).
 Diam. : 17,5 cm 40 / 60 €
- 88 Paire de FLAMBEAUX en bronze à pied fuselé et cannelé et décor de feuilles allongées, de frises de perles et de frises d'oves.
 Fin XIX^e-début XX^e siècle, style Louis XVI.
 (Légères déformations).
 H : 21,5 cm environ. 40 / 60 €

- 89 D'après Juste-Aurèle MEISSONNIER (1695-1750)
 Flambeau en bronze doré et verni à pied balustre enrichi de nombreux motifs de feuilles déchiquetées et de rinceaux. XIX^e siècle, style Louis XV.
 (Usure à la dorure, trace de soudure vers le haut de la base).
 H : 23 cm environ
 On joint un FLAMBEAU en bronze argenté à pied balustre agrémenté de volutes, de rinceaux et de motifs floraux. XIX^e siècle, style Louis XV.
 (Quelques petites marques d'usage).
 H : 24 cm environ
 Ainsi qu'un FLAMBEAU en bronze doré à pied balustre orné de motifs de passementerie, de guirlandes, de petites coquilles et d'entrelacs stylisés.
 XIX^e siècle, style Louis XIV-Régence.
 (Quelques marques d'usage).
 H : 22,5 cm 40 / 60 €

- 90 Paire de PIQUE-CIERGE tripodes en bronze à décor d'entrelacs mêlant des animaux fantastiques.
 XIX^e siècle.
 (Quelques déformations).
 H : 23 cm environ.
 On joint une paire de FLAMBEAUX tripodes en laiton à fût cannelé agrémenté de guirlandes et à pieds en forme de patte de félin surmontés de mascarons.
 XIX^e siècle, style Louis XIV.
 (Une partie d'une guirlande manquante).
 H : 17,5 cm 30 / 50 €
- 91 Suite de trois APPLIQUES en bronze doré à un bras de lumière à décor d'un mascarón féminin entouré de feuilles d'acanthé et d'une coquille.
 XIX^e siècle, style Régence.
 (L'un légèrement désaxé, percés pour l'électricité).
 H : 19 x 6 x 23,5 cm
 On joint une APPLIQUE en bronze à deux bras de lumière à riche décor asymétrique de coquilles et de feuilles d'acanthé. Marquée « EA » à l'arrière.
 XIX^e siècle, style Louis XV.
 (Déformation, un pas de vis utilisé pour une bobèche).
 H : 23 cm environ. 30 / 50 €



88



96



97

- 92 Paire d'APPLIQUES en bronze doré à deux bras de lumière matérialisés par des rinceaux à fortes courbes et contre-courbes.
XIX^e siècle, style Louis XV.
(Fêles de fonte).
H : 35 cm

On joint deux APPLIQUES en bronze doré à deux bras de lumière à riche décor de feuilles, volutes et motifs de coquilles déchiquetées.

Fin XVIII^e-début XIX^e siècle, style Louis XV.
(Un bras à ressouder, quelques fentes de fonte).

H : 39 cm environ. 30 / 50 €

- 93 Lot en porcelaine comprenant :
- une THÉIÈRE à décor émaillé d'édifices (cassée-recollée, sans couvercle, usure à la dorure)
- un VASE D'AUTEL en forme de cornet (accidents et manques)
- une COUPELLE anglaise agrémentée de fleurs en porcelaine tenues par des tiges métalliques (accidents et manques).

On joint un petit CENTRE DE TABLE en faïence émaillée blanche à décor de grappes dans le goût de Malicorne. 30 / 40 €

- 94 PLAT oblong en faïence émaillée polychrome à bord chantourné et décor d'une scène de pastorale en bord de mer, le tout agrémenté de jetée de fleurs et d'insectes. Signée au revers « M[athilde] Neveu » et datée « Février 18(9)5 ».
(Craquelures et fêles, petits accidents et manques).
33 x 26 cm 30 / 50 €

- 95 CACHE-POT ovale en faïence émaillée à décor en camaïeu ocre de petites scènes mythologiques et urbaines, de natures mortes, de cygnes et d'étoiles. La lèvre, festonnée, et la base sont colorées en jaune. Sans marque.

(Peu de marques d'usage, dessous gratté).

H : 16 cm P : 22,4 cm max.

30 / 40 €

- 96 COFFRET rectangulaire en placage de palissandre mouluré à couvercle incrusté de motifs métalliques de feuilles d'acanthé en écoinçons et d'une couronne architecturée centrale surmontant un phylactère « Offert par l'urbaine à monsieur G. d'Epstein ».
Fin du XIX^e siècle.

(Marques d'usage, fendillements au placage, serrure manquante, éléments à recoller, une séparation manquante).

8 x 32 x 24 cm

100 / 150 €

- 97 Petit NÉCESSAIRE À FUMEUR en buis sculpté représentant un personnage barbu avec un lorgnon (Louis Pasteur) dans le goût des portraits-charges de Jean-Pierre DANTAN le Jeune. La tête constitue le fourneau d'une pipe qui s'imbrique dans le buste du personnage, celui-ci tenant une petite canne à tête de chien destinée à déboucher la pipe de la main droite et un fume cigarettes de la main gauche. Le socle porte la mention "Pasteur" sur le côté gauche.

(Marques d'usage, une rainure à l'arrière du socle).

H : 18,5 cm

80 / 120 €



100

- 98 VIDE-POCHE en bronze à décor de coquilles, de feuilles déchiquetées et de rinceaux.
XIX^e siècle, style Louis XV.
(Marques d'usage, quelques déformations).
10,5 x 26 x 28 cm environ 30 / 50 €
- 99 Paire de PATINS A GLACE anciens en métal à fixer sur des semelles de chaussure, de la maison MERKUR.
On joint une FONTE de cavalier pour pistolet en cuir et laiton agrémenté de frises.
XIX^e siècle.
(Marques d'usage).
H. 33,5 cm environ 30 / 50 €
- 100 VERSEUSE en argent étranger à panse à motifs ondés et monogramme incisé « EE ».
En règle.
(Quelques rayures superficielles).
Poids brut : 644,3 g. 250 / 300 €

- 101 Suite de six petites CUIILLIÈRES en argent étranger modèle uniplat.
Dispensées.
Poids : 169,8 g. 60 / 80 €
- 102 Lot en métal argenté comprenant :
- GALLIA (Christofle) : un PLAT creux ovale à contour chantourné décoré de rinceaux et de volutes d'acanthes
- LANCEL : un RÉCIPIENT circulaire agrémenté d'un nœud.
- un POT agrémenté de quatre petits bras de lumière, le tout décoré de motifs végétaux.
(Marques d'usage, oxydations). 40 / 60 €
- 103 TÊTE DE CHENET en bronze doré à décor de coquille et de formes chantournées. Au centre se trouve un médaillon aux armes de Godard : d'azur au chevron d'or, accompagné en chef de deux étoiles et en pointe d'un cygne d'argent. Fonte au sable ancienne.
Le tout est sommé de fleurs en porcelaine polychrome dans le goût des productions de Vincennes reliées par des fils métalliques.
(Usure à la dorure, éclats et manques aux fleurs).
17 x 24 x 8 cm environ (corps en bronze).
On joint une paire de TÊTES DE CHENET en bronze à décor de feuilles déchiquetées et de rinceaux d'acanthes.
XIX^e siècle, style Louis XV. L'un porte la marque « G [en exposant :] cho ».
(Quelques déformations, résidus de produit de nettoyage).
H. 23,3 cm environ. 100 / 120 €
- 104 Paire de TÊTES DE CHENET en bronze doré à décor de putto et de coquilles dans des entrelacs rocaille. Avec un ornement de barre de foyer à motifs de coquilles et d'entrelacs.
XIX^e siècle, style Louis XV.
(Restauration, un manque à la main d'un putto, accidents de fonte, un support arrière en fonte manquant).
H : 34 cm 200 / 300 €



104

Bijoux & Accessoires de mode



113

- 110 BRACELET mors en argent. Poinçon crabe.
Poids : 51,5 g 60 / 80 €
- 111 BAGUE en or gris 750 millièmes en forme de fleurs à pétales en corail rose et centre incrusté de petites pierres. A contrôler.
Poids brut : 13,80 g
TDD : 57-58 200 / 300 €
- 112 Paire de BROCHES deux ors 750 millièmes à décor de jetées de fleurs serties de nombreux petits diamants. Poinçon tête d'aigle.
Poids brut : 49,17 g 1 200 / 1 500 €
- 113 BAGUE en or jaune 750 millièmes ornée d'un saphir entouré de deux rangs de petits diamants. Poinçon tête d'aigle.
(Coupée, déformation).
Poids brut : 8,08 g 500 / 800 €

- 114 BAGUE en argent 925 millièmes de style médiéval ornée d'une pierre verte. Reproduction du musée du Louvre.
Poids brut : 10,25 g 40 / 60 €
- 115 BROCHE en or jaune en forme d'étoile centrée d'une sphère de nacre avec monogramme. En règle.
Poids brut : 11,29 g 250 / 300 €
- 116 MONTRE savonnette à boîtier et contre-cuvette en or jaune 750 millièmes. Cadran émaillé blanc avec indication des heures en chiffres arabes et petites secondes à six heures. Mouvement apparemment fonctionnel. Poinçon tête de cheval.
(Sans verre, petits chocs).
Poids brut : 103,06 g 1 000 / 1 200 €
- 117 PENDENTIF porte-mine en or jaune 750 millièmes à décor d'une branche de muguet. Poinçon charençon.
Poids brut : 6,82 g 100 / 150 €



116



125

- | | |
|--|---|
| <p>118 COLLIER en argent 925 millièmes à maille chaîne d'ancre dans le goût d'Hermès. En règle.
Poids : 117,3 g
L : 42 cm
300 / 400 €</p> <p>119 MONTRE de dame à boîtier et bracelet souple en or jaune 750 millièmes de marque LIP. Mouvement mécanique. Poinçon tête d'aigle.
Poids brut : 25,42 g
550 / 600 €</p> <p>120 BAGUE en or jaune 585 millièmes ornée d'un saphir étoilé et de petits diamants. En règle.
(Une pierre manquante).
Poids : 8,10 g
TDD : 59-60
200 / 250 €</p> <p>121 BROCHE hexagonale deux ors 750 millièmes à décor d'un fleur ornée de petits diamants. Poinçon tête d'aigle.
Poids brut : 6,16 g
200 / 250 €</p> <p>122 BAGUE TANK à monture en or jaune 750 millièmes ornée d'une améthyste rectangulaire. En règle.
(Léger jeu à la pierre, quelques rayures).
Poids brut : 10,4 g
300 / 350 €</p> | <p>123 BAGUE en or jaune 750 millièmes à décor d'entrelacs végétaux ornée d'une pierre bleue. En règle.
Poids brut : 9,7 g.
200 / 250 €</p> <p>124 BAGUE en or jaune 750 millièmes ornée de pierres bleues et blanches.
En règle.
Poids brut : 2,6 g
80 / 100 €</p> <p>125 MONTRE d'homme à boîtier et bracelet souple en or 750 millièmes.
(Bracelet en cuir rapporté installé).
Poids brut : 60 g
1 000 / 1 200 €</p> <p>126 OMEGA : MONTRE d'homme à boîtier en or jaune 750 millièmes.
Poids brut : 35,69 g
300 / 400 €</p> <p>127 ZENITH : MONTRE de gousset à boîtier en or jaune 750 millièmes et dos monogrammé LT. Cadran émaillé blanc avec indication des heures en chiffres arabes et petites secondes à six heures. Mouvement fonctionnel. Poinçon hibou.
(Verre accidenté).
Poids brut (sans verre) : 76,23 g
600 / 800 €</p> |
|--|---|



122



123



128

- 128 COLLIER en or jaune 750 millièmes à mailles torsadées.
En règle.
Poids : 46,85 g 1 600 / 1 650 €

- 129 BAGUE en or gris 750 millièmes ornée d'un petit
diamant solitaire de 0,3 carat environ monté en serti
griffes (égrisures).
En règle.
Poids brut : 2,08 g 150 / 180 €



133

- 130 BAGUE en or gris 750 millièmes ornée d'un diamant
de taille ancienne d'1,5 carats environ épaulé de deux
diamants de taille ancienne de 0,3 carat chacun environ.
(Inclusions aux diamants).
Coupée.
Poids brut : 6,54 g 1 000 / 1 200 €

- 131 BROCHE en or jaune 750 millièmes en forme de
médaille à décor d'une plaque de porcelaine ornée d'un
portrait de femme.
En règle.
Poids brut : 9,57 g 180 / 200 €

- 132 ALLIANCE américaine en platine.
En règle.
Poids brut : 2,41 g 250 / 300 €

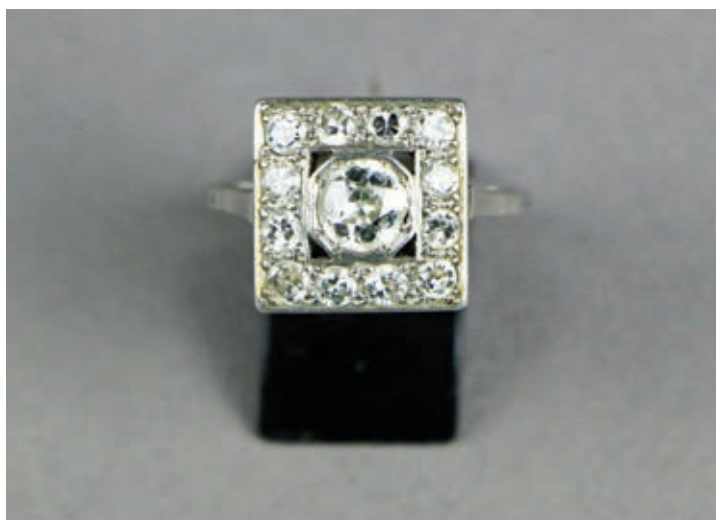
- 133 BAGUE en or jaune 750 millièmes ornée d'une pierre
rouge centrale avec entourage de turquoises. En règle.
Poids brut : 12.84 g 350 / 400 €



- 134 SCEAU en or jaune 750 millièmes à décor de motifs végétaux stylisés avec poinçon de petite garantie département 1809-1819 et un REMONTOIR de montre en or jaune 750 millièmes et métal (accidenté).
Poids brut : 8,36 g 250 / 280 €

- 135 COLLIER en lapis-lazuli et perles à fermoir en or jaune 750 millièmes. 80 / 100 €

- 136 MONTRE de DAME en or gris 750 millièmes à boîtier rectangulaire serti de diamants et bracelet souple orné de diamants en chute. Mouvement fonctionnel.
En règle.
Avec chaînette de sécurité en métal.
Poids brut : 23 g 300 / 400 €



137

- 137 BAGUE en platine sertie d'un diamant central de 0.5 carat environ de taille ancienne et monté en serti griffes (éclat au diamant) et entouré de douze petits diamants. En règle.
Tour de doigt : 55
Poids brut : 3,9 g 300 / 400 €

- 138 BAGUE en or jaune 750 millièmes sertie d'une améthyste de taille ovale (usures) et épaulée de tourmalines montées en serti clos. En règle.
Tour de doigt : 54
Poids brut : 7,7 g 200 / 250 €

- 139 BAGUE en or jaune 750 millièmes sertie d'un petit diamant de taille ancienne monté en serti clos. En règle.
Poids brut : 9,1 g 300 / 350 €

- 140 MONTRE oignon à boîtier en or jaune 750 millièmes de la maison Dervieux à beau mouvement au coq à complications dont date et réveil, cadran émaillé blanc à indication des heures en chiffres romains (quelques éclats). Poinçonnée. (Incomplète, accidents, manque le verre et les aiguilles).
Poids brut : 129,8 g 600 / 800 €

- 141 MONTRE de gousset à boîtier et contre-cuvette en or jaune 750 millièmes de la maison Daubrée à Nancy à cadran émaillé blanc à indication des heures en chiffres romains et des minutes en chiffres arabes. Poinçon tête de cheval. (Légères marques d'usage).
Poids brut : 55,32 g 300 / 500 €

- 142 CHAÎNETTE en or jaune 750 millièmes avec petit cachet à prise en forme de trèfle. Poinçon tête d'aigle.
Poids : 25,96 g 800 / 900 €

- 143 MONTRE de gousset à boîtier et contre-cuvette en or jaune 750 millièmes à dos gravé d'un écusson avec monogramme et motifs végétaux stylisés, cadran émaillé blanc à indication des heures en chiffres romains et petites secondes à six heures. Poinçon tête de cheval.
Poids brut : 80,62 g 800 / 1 000 €
Dans son écrin.

- 144 BAGUE en platine 850 millièmes ornée d'un diamant rond de taille brillant pesant 1,59 carats. En règle (Diamant à resserrer et usures aux griffes).
Tour de doigt : 53,5
Poids brut : 3,9 g
Accompagné d'un rapport diamant de CGL N°31646 du 27/05/2024 précisant :
- Masse : 1.59 carats
- Couleur : D
- Pureté : Si1
- Fluorescence : "Weak"
- Dimensions : 7.74-7.80 x 4,35 mm 3 000 / 4 000 €
Expert : SC Emeric et Stephen PORTIER.



138

145 BRACELET en or jaune 750 millièmes formé d'anneaux.
En règle.
Poids : 100,8 g Long. : 22 cm 4 000 / 4 100 €

146 COLLIER souple ras-le-cou en or jaune 750 millièmes
formant une vague.
En règle.
Poids : 48,6 g. 2 000 / 2 100 €

147 COLLIER en or jaune 750 millièmes à anneaux.
En règle.
Poids : 51,4 g. 1 900 / 2 000 €

149 CÉLINE : paire de BOUCLES d'OREILLES rondes en
métal doré et peau de poulain.
D : 3,8 cm
Dans leur pochon et surboîte. 60 / 80 €



145

146



150

- 150 HERMÈS : BRACELET jonc en métal plaqué or rose et laque modèle "Dessus dessous grand théâtre nouveau". Dans sa boîte avec son pochon. (Très légères marques d'usage).
D : 6,3 cm - L : 3,8 cm 300 / 400 €

- 151 Christian LACROIX : PENDENTIF croix en métal doré à décor de pierres de couleur.
H : 6,2 cm 60 / 80 €

- 152 COLLIER de perles baroques à quatre rangs et pendentif en métal doré orné de pierres. 60 / 80 €

- 153 FREY WILLE : COLLIER en tissu avec son pendentif en métal doré et émaillé à décor polychrome de motifs géométriques.
Dans son écrin. 150 / 200 €

- 154 CITRINE fumée de 74 carats. 40 / 60 €

- 155 RADO : MONTRE d'homme en céramique modèle Diastar. Mouvement quartz.
Dans sa boîte avec papiers. (Rayures de surface). 200 / 300 €

- 156 RADO : MONTRE de dame modèle Diastar en céramique, bracelet articulé à boucle déployante en titane. Mouvement quartz.
(Légères rayures de surface).
Avec sa boîte usagée, papiers et maillons supplémentaires. 200 / 300 €

- 157 RADO : MONTRE d'homme modèle Diastar High-Tech en céramique à bracelet articulé avec boucle déployante en titane. Mouvement quartz.
Avec boîte, surboîte, maillons supplémentaires et papiers. (Pile à changer). 400 / 500 €

- 158 CÉLINE : SAC seau en toile enduite et cuir. (Marques d'usage, cassures à la cordelette). 26 x 22 cm 80 / 100 €

- 159 HERMÈS Paris : CEINTURE en veau noir avec boucle en métal argenté façon martelé.
Dans sa boîte d'origine avec pochon pour la boucle. (Légères marques d'usage). 150 / 200 €



153

- 160 YVES SAINT-LAURENT : SAC à main modèle Dandy en cuir d'agneau vert à une grande poche, pochette en façade. Avec sa bandoulière. Dans son pochon. (Légères marques d'usage). 250 / 300 €
- 161 Louis VUITTON : SAC cabas en toile damier et garniture cuir porté épaule à une grande poche et pochette intérieure. Édition centenaire 1896-1996 numérotée. Avec son pochon et son cadenas sans clé. (Marques d'usage, principalement aux angles). H : 26 cm 200 / 300 €
- 162 Louis VUITTON : paire de LUNETTES de soleil imitation écaille et charnières en métal doré. Dans son étui. (Très légères marques d'usage). 80 / 120 €
- 163 LONGCHAMP : SAC à main en cuir noir à une grande poche et deux pochettes en façade. Avec son porte-monnaie assorti. (Quelques marques d'usage). 80 / 120 €
- 164 LANCEL Paris : SAC à main modèle Ninon en tissu orange et cuir à une poche et pochette en façade, une poignée et bandoulière en acier et cuir. H : 18 cm 180 / 200 €
- 165 LANCEL Paris : CEINTURE en cuir et métal doré modèle Daligramme. Dans son pochon. 40 / 60 €
- 166 LANCEL Paris : SAC à main modèle Brigitte Bardot. Dans son pochon. (Quelques marques d'usage). 250 / 300 €
- 167 LANCEL : POCLETTE en tissu et cuir modèle Daligramme. 19 x 16 cm Dans son pochon. 100 / 150 €
- 168 SAC à main en serpent à grande poche porté épaule. (Quelques marques d'usage). H : 48 cm 40 / 60 €
- 169 Jérôme DREYFUS : SAC à main modèle Pat en lin et cuir porté épaule à une grande poche et pochette sur le devant. (Légères marques d'usage). 80 / 120 €
- 170 Karl LAGERFELD : SAC à MAIN en cuir fauve à une grande poche avec rabat, porté main ou épaule et bandoulière. Dans son pochon. (Légères marques d'usage). 100 / 150 €
- 171 SONIA RYKIEL : CEINTURE en cuir et nœud en métal. (Marques d'usage). 30 / 50 €



- 172 CHANEL : CHEMISIER en soie bleu marine à col plissé et boutons en métal doré griffés. (Légère usure). 40 / 60 €
- 173 HERMÈS : FOULARD carré en twill de soie modèle Daïmyo - Princes du Soleil Levant. Dans sa boîte. (Quelques fils tirés). 90 x 90 cm 100 / 150 €
- 174 HERMÈS : FOULARD carré en twill de soie modèle Petite Main d'après Latham. Dans sa boîte. (Quelques taches). 90 x 90 cm 80 / 120 €



175 HERMÈS : FOULARD carré en twill de soie modèle au scarabée.
(Quelques fils tirés, petites taches)
90 x 90 cm 80 / 100 €

176 HERMÈS : FOULARD carré en twill de soie modèle Soleil de Soie d'après Latham. Dans une boîte.
90 x 90 cm 80 / 120 €

177 Must de CARTIER : STYLO à bille en métal doré et corps en laque brun et noir de la série "Stylos ovales".
(Quelques marques d'usage)
Dans son écrin avec notice. 80 / 120 €

178 Must de CARTIER : STYLO à plume en métal doré et corps en laque orange.
(Marques d'usage)
Dans son écrin. 80 / 120 €

179 CARTIER : STYLO à plume modèle Cougar à corps en titane rainuré gris et métal doré et plume en or jaune.
(Quelques marques d'usage) 80 / 120 €

180 MONTBLANC : STYLO bille en laque et métal doré modèle "Noblesse Oblige".
(Marques d'usage)
Dans sa boîte. 80 / 100 €



181

- 181 MÉNAGÈRE en argent uniplat à dos ornés d'un monogramme dans une réserve ovale à frise de perles comprenant dix-huit grands couverts, dix-huit petits couverts (trois fourchettes remplacées par un modèle similaire), seize petites cuillers, une pince à sucre, un couvert à salade, dix-huit grands couteaux et dix-huit petits couteaux à lames en métal et manches en argent fourré et une cuiller à saupoudrer d'un modèle différent.

Poinçon Minerve.

(Usure).

Conservée dans un coffret à deux plateaux amovibles et poignée supérieure en laiton monogrammée (sans clé).

Poids total des couverts en argent massif : 5 292 g

2 000 / 2 500 €



183

- 182 MÉNAGÈRE en argent à filets et rubans comprenant douze grands couverts, onze petites cuillères et une louche. Poinçon Minerve.
Poids : 2505 g
Dans un écrin de la maison Foch à Dijon. 1 000 / 1 200 €
- 183 MOREL & Cie : belle MÉNAGÈRE en vermeil à riche décor d'entrelacs végétaux, coquilles et cannelures et dos monogrammé PR comprenant douze grands couverts, douze petites cuillères, douze couteaux à lame vermeil et manches en argent fourré, douze COUTEAUX à lames acier et manches en argent fourré et une pince à sucre.
Poids des couverts en argent massif : environ 1 778 g
Poids brut des couteaux à lames en vermeil : 693 g
Dans un bel écrin en acajou incrusté de filets et marquetterie de laiton à décor de motifs végétaux également monogrammé PR (Fentes, quelques manques, sans clé). 1 000 / 1 500 €
- 184 Quatre GRANDS COUVERTS et quatre FOURCHETTES en argent modèle filet à dos monogrammés. Poinçon Minerve.
Poids : 980 g 400 / 500 €
- 185 Huit GRANDS COUVERTS et deux CUILLÈRES en argent modèle filet monogrammés MH. Poinçon Minerve.
Poids : 1 497 g 550 / 600 €
- 186 Cinq grands COUVERTS et une FOURCHETTE en argent uniplat. Poinçon Minerve.
Poids : 884 g 350 / 400 €
- 187 Émile PUIFORCAT : COUVERT à poisson en argent massif et manches fourrés argent monogrammés à décor ajouré de motifs végétaux. Poinçon Minerve.
Poids : 323 g
Dans son écrin. 80 / 120 €



190



191

- 188 CUILLÈRE à gâteau en argent à décor d'un oiseau branché et de tiges fleuries. Poinçon Minerve.
Poids : 55 g
Dans son écrin. 40 / 60 €
- 189 Paire de CUILLÈRES creuses de service en vermeil à riche décor d'enroulements végétaux et dos monogrammés. Poinçon Minerve.
Poids : 208 g 80 / 120 €
- 190 ODIOT à Paris : paire de PLATS ronds en argent à filet et contour. Poinçon Minerve.
(Quelques chocs et rayures).
Poids : 1 351 g 500 / 700 €
- 191 AUCOC : Grand PLAT creux ovale en argent à filet et contour. Poinçon Minerve.
(Quelques chocs et rayures)
Poids : 1469 g 600 / 800 €
- 192 Grande FOURCHETTE de service en argent à filet monogrammé PY. Poinçon de titre, Paris 1797-1809.
Poids : 176 g 80 / 100 €
- 193 COUVERT de service à poisson en argent à dos monogrammés de style Art Déco. Poinçon Minerve.
Poids : 246 g 80 / 120 €

- 194 LOUCHE en argent modèle uniplat à dos monogrammé. Poinçons du XVIII^e siècle.
(Usure, trace de soudure).
Poids : 215 g 100 / 120 €
- 195 PINCE à SUCRE en argent à riche décor de motifs végétaux et griffes. Poinçon Minerve.
Poids : 45 g 30 / 40 €
- 196 Grande TIMBALE en argent à filet monogrammée. Poinçon de titre, Paris 1809-1819.
(Légers chocs).
Poids : 94 g 40 / 60 €
- 197 Service à liqueur en argent comprenant six Gobelets et un plateau à décor de frises de rais de cœur. Poinçon cygne.
Poids : 161 g 60 / 80 €
- 198 Suite de douze Gobelets à liqueur en argent à décor de croisés de rubans. Poinçon Minerve.
Poids : 183 g 80 / 100 €
- 199 Suite de six Gobelets à liqueur en argent à intérieur doré. Poinçon Minerve.
Poids : 146 g
Dans un écrin de la maison Gueugnon à Dijon. 60 / 80 €



197



200

- 200 Petit SERVICE à café en argent à décor de guirlandes de fleurs et motifs végétaux comprenant cafetière à bec en forme de tête d'oiseau et manche en bois noirci, sucrier et pot à lait. Poinçon charençon.
(Quelques chocs).

Poids brut : 454 g

150 / 200 €

- 201 VERSEUSE de forme balustre en argent et manche en bois noirci à décor de motifs végétaux et reposant sur trois pieds. Monogramme PS sous la base. Poinçon Minerve.

Poids brut : 260 g

100 / 120 €

- 202 NÉCESSAIRE à entremets en argent et argent fourré comprenant quatre pièces.

Poids brut : 173,3 g

Dans un écrin de la maison Billard fils à Dijon. 40 / 60 €

- 203 SCHULER orfèvre : six PETITES CUILLÈRES en vermeil modèle filet à dos monogrammés. Poinçon de grosse garantie département 1819-1838.

Poids : 148 g

80 / 100 €

- 204 Douze PETITES CUILLÈRES en vermeil à riche décor de corne d'abondance, palmettes, caducée et motifs végétaux à dos monogrammé D.W dans des écussons. Poinçon Michel-Ange.

Poids : 307 g

Dans un écrin de la maison Guillier à Dijon. 120 / 150 €



204



209

- 205 Paire de COUPES en cristal à décor gravé de guirlandes de laurier sur socles en argent à décor de frises de rubans croisés et quatre pieds cambrés. Poinçon Minerve.
Poids des supports : 455,4 g
H : 12 cm - Diam. : 21 cm 100 / 150 €

- 206 HUILIER-VINAIGRIER à monture en argent à décor de palmettes, frises d'entrelacs et rais de cœur. Poinçon Michel-Ange.
(Support d'une des carafes manquant).
Poids de la monture : 883,3 g
Avec deux carafons en cristal à pans coupés (bec verseur recollé, bouchons rapportés). 200 / 250 €

- 207 Petite VERSEUSE en argent à anse feuillagée gravée d'armoiries aux griffons affrontés et couronne de marquis. Poinçon Minerve.
(Choc au pied).
Poids brut : 205,8 g
H : 13,5 cm 80 / 100 €



207

- 208 Maison HARLEUX : HUILIER-VINAIGRIER en argent à décor de motifs feuillagés, panier et guirlandes de fleurs, nœuds de rubans surmontant des réserves gravées d'armoiries à griffons affrontés surmontées d'une couronne de marquis d'un côté et d'un monogramme de l'autre. Présenté avec deux flacons en verre et leurs bouchons.
Poids de la monture : 592,4 g 200 / 300 €

- 209 ERCEUX : MÉNAGÈRE en métal argenté à décor de style rocaille comprenant douze grands couverts, douze petites cuillères, une louche, douze couverts à poisson avec couverts de service, douze grands couteaux, douze couteaux à dessert, douze fourchettes à dessert, douze fourchettes à escargots, un nécessaire à entremets, une pelle à tarte, une cuillère à sauce, un nécessaire à découper et un couvert à salade.
Dans plusieurs écrins. 300 / 500 €

- 210 SFAM : MÉNAGÈRE en métal argenté à décor de palmettes, nœuds de rubans, couronnes de laurier et motifs végétaux comprenant dix-huit grands couverts, dix-huit couverts à poisson, dix-huit fourchettes à dessert, dix-huit petites cuillères et une louche. 150 / 200 €

- 211 Guilde des Orfèvres : MÉNAGÈRE en métal argenté à frises de perles comprenant douze grands couverts, douze petites cuillères, douze fourchettes à escargots, douze cuillères à moka, douze grands couteaux, douze fourchettes à dessert, un couvert à ragoût, un couvert à salade, un nécessaire à découper, un nécessaire à fromage, un nécessaire à hors d'œuvres, une louche, un moutardier, une poivrière et un salière très oxydée.
200 / 300 €

- 212 CHRISTOFLE : douze PORTE-COUTEAUX en métal argenté. 60 / 80 €



215



216



217

- | | |
|--|--|
| <p>213 CAVE à liqueur en métal argenté et deux carafes en cristal taillé. Avec sa clé.
H : 38 cm 50 / 60 €</p> <p>214 SERVICE à liqueur en cristal taillé et montures en argent à décor de frises de laurier comprenant un carafon et six gobelets. Dans un écrin de la maison Servan, joaillier orfèvre à Bordeaux et Biarritz.
Vers 1900. 60 / 80 €</p> <p>215 Jean DESPRÈS (1889-1980)
Important SEAU A CHAMPAGNE de forme tronconique à corps martelé en métal argenté, à bord supérieur et talon à décor de chaîne et deux anses latérales.
Signé à la pointe sous la base.
(Rayures de surface)
H : 27,5 cm - L : 32,5 cm - D : 27 cm 2 000 / 3 000 €</p> <p>216 Jean DESPRÈS (1889-1980)
PLATEAU en métal argenté martelé à décor de deux frises de grosse maille. Signé en relief près d'une anse.
(Rayures de surface).
54,5 x 45,5 cm 2 000 / 3 000 €</p> <p>217 Jean DESPRÈS (1889-1980)
COUPELLE en métal argenté martelé au pied à maille gourmette.
Signée à la pointe près de la base.
Diam. : 11 cm - H : 4,4 cm
(Légère oxydation, rayures superficielles). 400 / 500 €</p> | <p>218 Hilton Mc Connico pour Daum : deux FLÛTES à champagne en cristal et pieds en pâte de verre à décor végétal.
H : 24,5 cm 100 / 150 €</p> <p>219 Suite de douze COUPES à champagne en cristal taillé.
H : 14 cm 50 / 60 €</p> <p>220 SAINT LOUIS : partie de SERVICE de verres en cristal modèle Jersey comprenant onze verres à vin et quatorze verres à eau.
(Deux égrenures.) 150 / 200 €</p> <p>221 SERVICE de VERRES en demi-cristal de Meisenthal, modèle Pasteur, comprenant douze verres à vin, douze verres à eau, douze coupes à champagne et douze verres à liqueur.
(Quelques petits défauts de fabrication). 100 / 150 €</p> <p>222 Suite de six VERRES à whisky en cristal overlay à décor taillé de palmettes.
H : 10 cm 50 / 60 €</p> <p>223 Suite de six VERRES à pied en cristal overlay taillé.
H : 20 cm 60 / 80 €</p> <p>224 M.I.E. à RIBEAUVILLE : NAPPE et huit serviettes en coton à riche décor polychrome de motifs végétaux.
165 x 165 cm 80 / 100 €</p> |
|--|--|



225

- 225 BERNARDAUD à Limoges : partie de SERVICE DE TABLE en porcelaine, modèle 'Muset' à décor doré de tiges végétales comprenant trente-cinq grandes assiettes, vingt-quatre petites assiettes, douze assiettes creuses, une saucière, deux ramequins, un saladier, un légumier, divers plats de service.
(Quelques petits éclats). 200 / 300 €

- 226 SERVICE de TABLE en faïence de Longchamps modèle Olérys à décor de grotesques et tiges fleuries comprenant vingt-trois grandes assiettes, douze assiettes à dessert, onze assiettes creuses, deux ramequins, une saucière et trois plats de service.
(Quelques éclats, fêlé à la saucière). 150 / 200 €

- 227 SERVICE de table en porcelaine de Limoges à décor doré d'une tige feuillagée sur les bords comprenant vingt-quatre grandes assiettes, douze assiettes à dessert, une saucière, un saladier et divers plats de service.
(Légère usure). 120 / 150 €



226

T

ableaux - Dessins - Estampes



229

228 ÉCOLE ITALIENNE vers 1700,
suiveur d'Antonio TEMPESTA
Scène de bataille
Toile d'origine
Sans cadre
(Restaurations anciennes et un accident).
95,5 x 140 cm 2 000 / 3 000 €

229 ÉCOLE ITALIENNE du XVII^e siècle
Vierge à l'enfant
Huile sur toile en tondo.
(Forte usure, rentoilée, restaurations).
62 x 62 cm
Dans un cadre en bois peint à décor d'entrelacs et
feuillages (usure). 400 / 600 €

230 ÉCOLE FRANÇAISE du XVII^e siècle
Le Christ ensanglanté
Huile sur cuivre.
(Quelques éclats de peinture, taches).
18 x 21,5 cm
Dans un cadre à palmettes en bois et pâte doré (accidents
et manques). 500 / 600 €

231 ÉCOLE FRANÇAISE du XVIII^e siècle
Saint-Antoine en prière et Saint-Antoine prêchant
Deux huiles sur cuivre.
(Nombreux accidents et déformations).
16,5 x 22 cm 80 / 100 €



233

- 232 ÉCOLE FRANÇAISE du XVIII^e siècle
Jésus et les instruments de la passion
 Huile sur plaque de laiton.
 (Nombreux éclats de peinture)
 17 x 13 cm
 Dans un cadre en bois et pâte dorée (quelques accidents).
 200 / 300 €

- 233 ÉCOLE FRANÇAISE du XVIII^e siècle
Portrait de Joseph Franciscus Moquot et de Madame Maria Spes Gueneau
 Deux huiles sur toile.
 (Rentoilées, quelques restaurations, craquelures et petits éclats de peintures).
 74 x 75 cm
 Dans des cadres en bois et pâte redorée à décor de motifs de fleurs et végétaux (petits accidents et manques).
 1 200 / 1 500 €

- 234 ÉCOLE FRANÇAISE du XVIII^e siècle
Portraits d'un couple de notables
 Paire d'huiles sur toiles.
 (Nombreux éclats de peintures).
 54,5 x 40 cm
 80 / 100 €

- 235 ÉCOLE FRANÇAISE du XVIII^e siècle
Femme au livre
 Gouache sur carton.
 (Éclats de peinture).
 12 x 15,5 cm
 Dans un cadre en bois et pâte dorée (petits accidents).
 80 / 100 €

- 237 ÉCOLE FRANÇAISE du XIX^e siècle
Portrait d'un dignitaire de la légion d'honneur et de l'ordre de Saint-Louis
 Huile sur toile en vue ovale.
 82 x 66 cm
 Dans un cadre en bois et pâte dorée à décor de frises de perles et nœud de rubans. 600 / 800 €
- 238 ÉCOLE FRANÇAISE du XIX^e siècle
Jeune femme aux seins nus
 Huile sur panneau.
 (Rayures, panneau fendu).
 25 x 19 cm
 Dans un cadre en bois et pâte dorée. 100 / 150 €
- 239 ÉCOLE FRANÇAISE du XIX^e siècle
Portrait de M. et Mme Duplessis
 Deux huiles sur toile de format ovale formant pendant.
 (Accidents et restaurations à l'une).
 61 x 50 cm
 Dans des cadres en bois et pâte dorée à décor de frises végétales. 150 / 200 €
- 240 ÉCOLE FRANÇAISE du XIX^e siècle
Joueur de violoncelle
 Huile sur panneau.
 (Quelques rayures et craquelures).
 22 x 16 cm
 Dans un cadre en bois et stuc doré (quelques accidents). 80 / 120 €
- 241 Ensemble de cinq feuillets, encre et couleurs sur papier, représentant des objets dont un vase, un pot, un brûle-parfum et quatre plaques en porcelaine des collections impériales de la Cité Interdite.
 Dim. de chaque feuillet : 33,5 x 34,5 cm
 Chine, XIX^e siècle.
 (Pliures). 400 / 500 €
- 242 Étienne RAFFORT (1802-1895)
Vue du détroit du Bosphore au soleil couchant
 Huile sur panneau signée en bas à droite.
 (Nombreux trous de vers, éclats de peinture).
 21,5 x 39,5 cm 200 / 300 €



237

- 243 Attribué à François-Louis FRANÇAIS (1814-1897)
Ferme à Yport
 Huile sur toile non signée et localisée sur le châssis.
 (Toile à refixer).
 27 x 36 cm
 Dans un cadre en bois et pâte redorée à décor de palmettes, frises de perles, de rubans et motifs végétaux (Accidents et manques). 300 / 400 €



242



244

244 Jean-Jean CORNU (1819-1876)

Le Chemin en haut de combe

Huile sur toile monogrammée et datée 1868 en bas à droite.

(Quelques éclats de peintures et petites restaurations)

79,5 x 59,5 cm

Dans un cadre en bois et pâte dorée à décor de feuillages et frises végétales. (Petits accidents).

800 / 1 200 €



245

245 Jean-Jean CORNU (1819-1876)

Paysage de Bourgogne

Huile sur toile monogrammée et datée 1868 en bas à droite.

(Accidents à la toile, craquelures).

40,5 x 64 cm

Dans un cadre en bois et pâte dorée à décor de feuillages et de frises végétale (Accidents).

300 / 400 €

246 Jean-Jean CORNU (1819-1876)

La Bergère

Huile sur panneau signée en bas à droite.

(Trou de clou dans le panneau).

27 x 33 cm

400 / 600 €



246



247



- 247 Auguste POINTELIN (1839-1933)
Paysage jurassien
 Huile sur panneau signée en bas à gauche.
 (Quelques rayures et éclats de peinture).
 36 x 52 cm
 Dans un cadre en bois et pâte dorée
 accidenté.

800 / 1 200 €

- 248 Eugène FROMENTIN (1820-1876)
Berbère vu de dos
 Dessin au fusain portant le cachet de la
 vente Eugène Fromentin en bas à droite.
 (Légères taches et perforations).
 30 x 25 cm

120 / 150 €

248



251



251

- 249 Léon BROQUET (1869-1935)
Meules de foin à l'aube
 Huile sur toile signée en bas à droite.
 (Restaurations).
 27 x 35 cm 120 / 150 €

- 250 Albert NOLET (XIX^e siècle)
Voilier à quai par jour brumeux
 Huile sur toile signée en bas à gauche.
 55 x 38 cm
 Dans un cadre en bois et pâte dorée à décor de palmettes
 et frises végétales (quelques accidents). 150 / 200 €

- 251 Casimir RAYMOND (1870-1965)
Natures mortes au lapin et au faisan
 Paire d'huiles sur toile signées en bas à gauche, l'une
 contrecollée sur panneau.
 (Quelques éclats de peinture et petites restaurations).
 66 x 51 cm
 Dans des cadres en bois et pâte redorée à décor de motifs
 végétaux (accidents et manques). 300 / 500 €



250



254

- 252 Louis-Ferdinand MALESPINA (1874-1940)
Charge de cavaliers
 Huile sur toile signée en bas à gauche.
 49 x 73,5 cm 300 / 500 €
- 253 Jean-Julien LEMORDANT (1878/82-1968)
Le Retour des pêcheurs
 Pastel signé et daté (19)04 en bas à droite de la période
 japonisante.
 25,5 x 34 cm 500 / 600 €

- 254 André BERONNEAU (1886-1973)
Saint Tropez - Tartane le soir
 Huile sur toile signée en bas à gauche et datée 1929 au
 dos.
 55 x 38 cm
 Dans un cadre à palmettes en bois et pâte redorée (petits
 accidents). 150 / 200 €
- 255 Léon DANCHIN (1887-1938)
Jument et son poulain
 Estampe en couleurs signée dans la marge. Épreuve
 d'artiste.
 (Taches, rousseurs)
 70,5 x 103 cm 80 / 120 €



252



253



260

- 256 Georges-Émile CAPON (1890-1980)
Nature morte au vase de fleurs
 Huile sur toile signée en bas à gauche.
 73 x 82 cm
 (Légères tâches sur les bords). 150 / 200 €
- 257 Charles WALCH (1896-1948)
Femme au bouquet
 Gouache signée en bas à gauche.
 33 x 23,5 cm 500 / 600 €
- 258 ÉCOLE FRANÇAISE vers 1900
Portrait de jeune femme à la robe bleue
 Pastel de format ovale.
 61 x 50 cm 100 / 150 €
- 259 Géo HAM (1900-1972)
Rallye Monte Carlo, à la Hotchkiss victorieuse
 Aquarelle dédiée, signée et localisée : Suède 1932.
 57 x 78 cm 800 / 1 000 €
- 260 Jean COUTY (1907-1991)
Vue de bords de Saône à Lyon
 Huile sur toile signée en bas à droite.
 61 x 46 cm 1 500 / 2 000 €



257



261

- 261 Pierre GRISOT (1911-1995)
Nu féminin
 Huile sur toile signée en bas à gauche.
 73 x 54 cm 300 / 500 €



262

- 262 Pierre GRISOT (1911-1995)
Sous les ombrages
 Huile sur panneau signée en bas à gauche.
 33 x 24 cm 300 / 500 €

- 263 Roger LERSY (1920-2004)
Composition aux violons et composition abstraite
 Deux aquarelles et gouache.
 36 x 27 cm 100 / 150 €

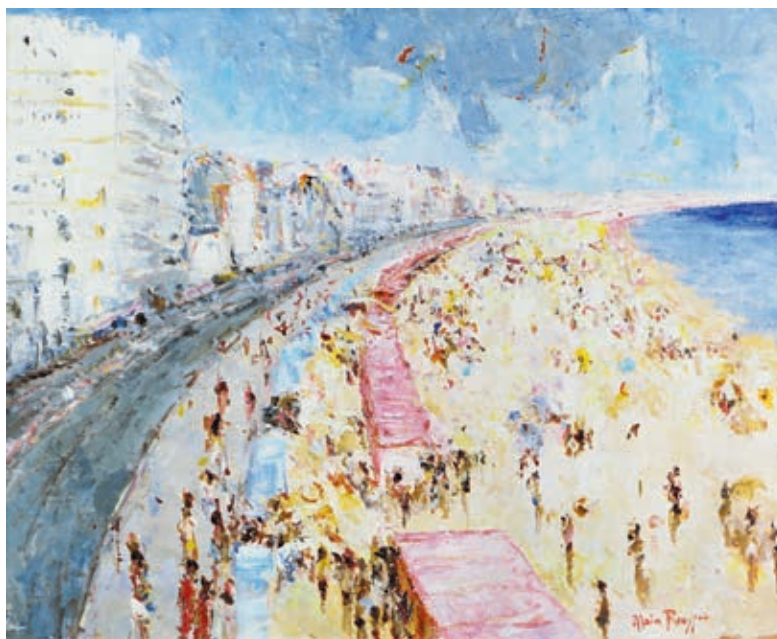
- 264 François BROCHET (1925-2001)
Paysage aux deux arbres
 Huile sur toile signée en partie basse.
 50 x 65 cm 150 / 200 €

- 265 François BROCHET (1925-2001)
Nature morte aux ustensiles de cuisine
 Huile sur toile signée en bas à gauche.
 33 x 41 cm 80 / 120 €

- 266 Jacqueline GOUGIS (née en 1926)
Jeune fille aux fleurs
 Huile sur toile signée en bas à gauche.
 38 x 46 cm 100 / 150 €



264



267

- 267 Alain ROUSSEAU (né en 1926)
Bord de mer à la Baule
 Huile sur toile signée en bas à droite, localisée et datée
 1974 au dos.
 50 x 61 cm 150 / 200 €

- 269 Alain ROUSSEAU (né en 1926)
Le Bateau noir
 Huile sur toile signée en bas à droite.
 35 x 24 cm 80 / 100 €

- 268 Alain ROUSSEAU (né en 1926)
Deux péniches sur les quais d'Auxerre
 Huile sur toile signée en bas à gauche.
 46 x 61 cm
 (Craquelures). 100 / 150 €

- 270 Guy LARTIGUE (né en 1927)
Nu féminin accroupi
 Dessin au crayon signé et daté (19)52 en bas à droite.
 (Pliures).
 25,5 x 14,5 cm 50 / 60 €



268



272



271 Michel JOUENNE (1933-2021)
Lointain en Provence
 Huile sur toile signée en bas à gauche.
 54 x 73 cm 600 / 800 €

272 Michel JOUENNE (1933-2021)
Village en Corse
 Huile sur toile signée en bas à gauche.
 73 x 101 cm 800 / 1 200 €

271



275



276

273 Gérard GOUVRANT (né en 1946)
Rue de ville la nuit
Huile sur toile signée en bas à droite.
27 x 22 cm 80 / 100 €

274 Gérard GOUVRANT (né en 1946)
Bouquet d'été
Huile sur toile signée en bas à gauche.
27 x 22 cm 80 / 120 €

275 Gérard GOUVRANT (né en 1946)
Clowns
Huile sur toile signée en haut à gauche.
54 x 65 cm 200 / 300 €

276 Gérard GOUVRANT (né en 1946)
Les Perroquets
Huile sur toile signée en bas à gauche.
27 x 22 cm 80 / 120 €

277 Sylviane JOUENNE (né en 1948)
Jeunes enfants jouant
Huile sur toile signée en bas à droite.
27 x 22 cm 80 / 120 €

278 Sylviane JOUENNE (né en 1948)
Promenade en famille "Vive la liberté"
Huile sur toile signée en bas à droite.
27 x 22 cm 80 / 100 €

279 Juan COOK (né en 1948)
Maternité
Huile sur toile signée et datée (19)92 en bas à gauche.
54 x 65 cm 120 / 150 €

280 Juan COOK (né en 1948)
Villageoises
Huile sur toile signée en bas à droite.
55 x 46 cm 150 / 200 €

281 Jean-Pierre DUBORD (né en 1949)
L'Automne en Normandie
Huile sur toile signée en bas à droite, titrée au dos.
61 x 50 cm 150 / 200 €



281



282

- 282 Gérard VALTIER (né en 1950)
Vers le petit kiosque
 Huile sur toile signée en bas à droite.
 60 x 73 cm

500 / 600 €

- 283 Utagawa KUNISADA (1786-1865)
 Deux triptyques d'estampes en couleur encadrées
 représentant des personnages féminins en kimono et
 musicienne.
 (Quelques trous d'insectes).
 Dimension des cadres : 45 x 88 cm

150 / 200 €

O bjets d'art et de B el ameublement



284

- 284 Importante CAVE à liqueur en marqueterie Boulle à riche décor d'animaux et motifs végétaux et intérieur découvrant un support à carafes et verres en cristal overlay.
Époque Napoléon III.
(Huit verres changés, sans clé).
H : 30 cm - L : 45 cm - P : 35 cm

800 / 1 000 €



285

- 285 Important CARTEL d'applique à caisse en bois peint de guirlandes fleuries et riche ornementation en bronze et laiton de motifs végétaux. Caisse marquée IPW.
 Cadran émaillé blanc à indication des heures en chiffres romains et chiffres arabes. Mouvement en laiton monogrammé E.D.
 Avec son cul de lampe.
 XVIII^e siècle.
 (Éclats à la peinture, petits accidents).
 Hauteur totale : 111 cm

800 / 1 000 €



286

- 286 PENDULE en forme d'urne en marbre blanc sur piédouche à décor de cannelures et ornements de bronze doré telles que frises de perles et poignées latérales à décor de têtes de béliers, le tout reposant sur un socle carré en marbre noir et quatre pieds circulaires en bronze doré.

Cadran émaillé blanc à indication des heures en chiffres arabes, marqué de la maison Veibel à Lyon. Balancier à fil.

Époque Directoire.

(Quelques égrèures).

H : 44 cm

400 / 600 €

- 287 PENDULE portique en marbre noir et bronze doré à riche décor de personnages à l'antique, palmettes, fleurettes, drapés et urne fleurie. Cadran émaillé blanc à indication de heure en chiffres romains.

Style Retour d'Égypte.

(Quelques éclats, fonctionnement à revoir, fond manquant).

H : 49 cm

200 / 300 €

- 288 PENDULE borne en marqueterie Boulle à décor en bronze doré de mascarons et motifs végétaux de la maison Mougin. Sur son socle.

Époque Napoléon III.

(Quelques accidents et manques).

H : 48 cm

200 / 300 €

- 289 PENDULE en bronze à riche décor de style rocaille d'un angelot tenant une corne d'abondance et une guirlande fleurie sur fond de coquille, enroulements et motifs végétaux. Mouvement de la maison Barbot à Paris.

(Sans verre, petits éclats à l'émail).

H : 38 cm

60 / 80 €



287

- 290 DUSSAULT à Paris : PENDULE borne en marbre blanc et bronze à décor à l'amortissement d'une coupe de forme navette, frises de perles, guirlandes et motifs végétaux .

Style Louis XVI.

(Éclat au verre et petit éclat à l'arrière du marbre).

H : 38 cm

100 / 150 €

- 291 PENDULETTE dite d'officier à cage en laiton et mouvement squelette à verres facettés. Avec sa clé de remontage.

(Quelques éclats aux verres, fêles aux cadrans).

H : 12 cm

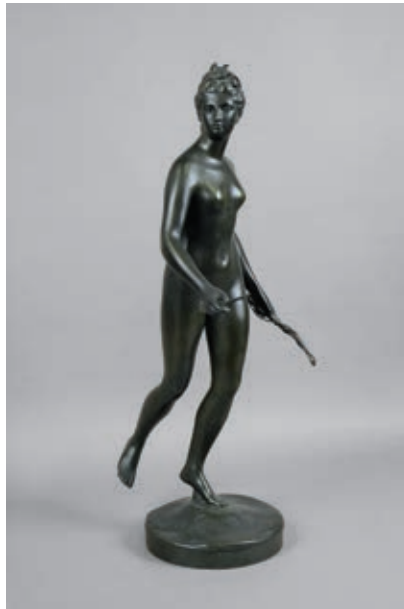
80 / 100 €



290



292



293



295

- 292 D'après CLODION (1738-1814)
Buste de Bacchante
 Epreuve en bronze patiné sur piédouche. Signé au dos.
 H : 24 cm 100 / 150 €

- 293 D'après Jean Antoine HOUDON (1741-1828)
Diane chasseresse
 Sujet en bronze patiné signé sur la terrasse.
 (Flèche déformée, quelques petits accidents à la patine).
 H : 60 cm 400 / 500 €

- 294 D'après Emmanuel FREMIET (1824-1910)
 Paire de PORTE-MONTRES à décor de hérons tenant
 des serpents dans leurs becs et perchés sur une tortue.
 (Quelques déformations).
 H : 16,5 cm 100 / 150 €

- 295 Henri Étienne DUMAIGE (1830-1888)
Couple de paysans avec leur enfant
 Groupe en bronze patiné sur socle en marbre formant
 pendule. Pioche à restaurer.
 H : 70 cm 600 / 700 €

- 296 Charles ANFRIE (1833-1905)
Couple de jeunes enfants
 Deux sujets en bronze argenté signés sur la terrasse.
 H : 28 cm 400 / 500 €

- 297 Jean-Baptiste GERMAIN (1841-1910)
Jeanne d'Arc et le chevalier
 Deux sujets en bronze argenté signés sur le piédouche.
 (Manque l'épée et le bout du drapeau).
 H : 28 et 26 cm 250 / 300 €



296



297



298 D'après Marcel DEBUT (1865-1933)

L'enlèvement Europe

Groupe en bronze patiné portant une signature apocryphe Ch. VALTON sur la terrasse.

Socle marbre noir.

(Usure de surface, légères rayures).

H : 32 cm - L : 43 cm - P : 19 cm

800 / 1 000 €



- 299 Théophile SOMME (1871-1952)
Le dénicheur d'aigles
 Groupe en bronze à double patine signé en partie basse et marqué Salon 1898 sur socle marbre mouluré. Avec plaque en laiton « Salon des Beaux-Arts 1898 ».
 H : 63 cm 500 / 800 €

- 300 Pierre LE FAGUAYS (1892-1962)
Jeune femme aux sandales
 Sujet en bronze à patine brune sur socle tronconique en marbre. Signé sur le socle et sous une sandale.
 (Petits manques à la patine).
 H. totale : 24 cm 300 / 500 €

- 301 GROUPE en bronze patiné représentant deux Amours se disputant un cœur. Sur socle marbre.
 H : 31 cm 300 / 400 €

- 302 Ferdinand BARBEDIENNE fondeur : important CENDRIER de bureau à deux godets et porte-plume à décor d'un buste de Lucius Verus. Signé avec cachet de réduction mécanique Collas au dos. Avec ses deux godets en cristal de Baccarat.
 24 x 41 x 17,5 cm 120 / 150 €



301



303

303 François BROCHET (1925-2001)

Le général de Gaulle

Sujet en bronze patiné signé sur la terrasse, numéroté 4/8 avec cachet de fondeur. Sur socle bois rapporté.

H : 82 cm

1 500 / 2 000 €



304

- 304 Établissement GALLÉ : important VASE en verre multicouche à décor dégagé à l'acide d'une branche d'arbre fruitier en fleur. Signé à la pointe.
H : 45 cm 1 500 / 2 000 €
- 305 Établissements GALLÉ : COUPE navette en verre multicouche à décor dégagé à l'acide de tiges d'ombelles. Signature en relief en partie basse.
(Éclats aux deux extrémités, important fêle de 5 cm à une arrête)
H : 12 cm - L : 28 cm - P : 9,5 cm 150 / 200 €
- 306 DAUM Nancy : VASE en verre multicouche à décor dégagé à l'acide d'un paysage lacustre. Signé en relief.
(Quelques rayures de surface).
H : 28 cm 500 / 600 €
- 307 DAUM NANCY : COUPE sur pied évasée en verre marmoréen vert et noir et inclusions de feuilles d'or.
Signature Daum Nancy avec croix de Lorraine gravée sur le pied.
H : 28,5 cm 300 / 400 €
- 308 BACCARAT : GARNITURE de toilette en cristal taillé overlay comprenant porte-savon, porte brosse à dent, trois flacons, un pulvérisateur et une boîte couverte.
On joint deux FLACONS d'un modèle légèrement différent.
(Usure au pulvérisateur, petits éclats aux intérieurs des bouchons, deux bouchons bloqués). 300 / 350 €



307



309

309 BACCARAT : Pendulette de style Art Déco en cristal moulé.
H : 7,5 cm 50 / 60 €

310 BACCARAT : PENDULETTE en cristal moulé à décor de cannelures.
H : 7,5 cm 40 / 60 €

311 BACCARAT : deux SUJETS en cristal moulé représentant une chouette et une tortue.
(Rayures sous la tortue).
H : 8 cm et L : 10 cm 40 / 60 €

312 BACCARAT : SUJET en cristal moulé, modèle 'Zodiac buffle'. Dans sa boîte.
8 cm x 15 cm 50 / 60 €

313 LALIQUE France : suite de six FLEURS anémones à poser en cristal satiné et dépoli. Signées à la pointe.
(Éclat à l'une). 100 / 150 €

314 LALIQUE France : COUPE en cristal satiné et dépoli modèle Compiègne. Signée à la pointe.
20 x 15 cm 80 / 120 €

315 Beau COFFRET en cristal de Bohême overlay et garniture laiton à décor de différentes vues de Baden dont le château Eberstein et divers monuments.
(Nombreux accidents et manques, sans clé).
7,5 x 10 x 6,5 cm 60 / 80 €



315



318

- | | |
|--|---|
| <p>316 NÉCESSAIRE de couture à garnitures en argent dans un écrin ovale en bois de placage à décor de quartefeuilles. XIX^e siècle. 80 / 100 €</p> <p>317 NÉCESSAIRE de couture à garnitures en vermeil à riche décor de motifs végétaux comprenant paire de ciseaux et étui à épingle. Poinçon de petite garantie, Paris, 1819-1838. Dans un écrin de la maison Marret frères à Paris, monogrammé G.B. 60 / 80 €</p> <p>318 Établissements GALLÉ : PLATEAU de service en bois à décor marqueté d'une branche de chardons et deux anses latérales. Époque Art Nouveau. (Quelques taches) 51,5 x 31 cm On y joint un petit TABOURET en bois sculpté (accidents). 80 / 120 €</p> <p>319 Paire de CHANDELIERS en métal argenté à fût balustre et quatre lumières. H : 34 cm 40 / 60 €</p> | <p>320 Paire de CHANDELIERS en métal argenté à deux bras de lumière à décor de frises de perles et cannelures. (Légères déformations). H : 16 cm 20 / 30 €</p> <p>321 Partie de SERVICE à café ou thé en porcelaine de Paris blanche et or comprenant cafetière, théière (prise restaurée), sucrier, pot à lait, six tasses et leurs soucoupes. Style Empire. 50 / 60 €</p> <p>322 Quatre grandes TASSES en porcelaine de Paris blanche et or à décor de monogrammes et palmes. 40 / 50 €</p> <p>323 SERVICE à café en porcelaine blanche et or à décor de monogrammes feuillagés comprenant cafetière, sucrier, pot à lait (fêle), dix tasses et leurs soucoupes, pot à lait marqué « Rousseau rue Coquillière ». 60 / 80 €</p> <p>324 CAFETIÈRE à siphon à balancier en porcelaine, verre et métal à riche décor polychrome et doré sur fond vert de jeté de fleurs et motifs végétaux. Fin du XIX^e siècle. (Brûleur manquant, quelques marques d'usage). H : 44 cm 80 / 120 €</p> |
|--|---|



325



330



331

325 MARTIAL pour THARAUD : grande coupe en grès à patine verte à décor d'une jeune femme et de fleurs. Signé sur le côté et sous la base. (Éclats à deux pétales).
H : 38 cm - L : 33 cm 150 / 200 €

326 Paul JEANNENEY (1861-1920)
Petit CENDRIER rond en grès glacé à décor de points. Signé sous la base.
Diam. : 11 cm 100 / 150 €

327 Philippe ROUART (1904-1993)
Trois petites COUPES en grès émaillé à glaçure de couleur. Signées sous la base.
Diam. : 15, 12,5 et 9,5 cm 60 / 80 €

328 Poterie de PUIGDEMONT : paire de PLATS creux en terre-cuite émaillée à décor de poissons. Traces de signatures sous le talon.
Diam. : 27,5 cm 80 / 120 €

329 THARAUD à Limoges : VASE de forme balustre en porcelaine à décor bleu et or de motifs floraux.
H : 24 cm 60 / 80 €

330 André METTHEY (1871-1920)
COUPE ronde sur talon en grès émaillé à décor polychrome et doré de branchages dans une étoile centrale et personnages à l'antique tenant des vases à l'extérieur. Monogrammée AM sous la base. (Très légère égrenures au talon).
Diam. : 22 cm 300 / 500 €

331 André METTHEY (1871-1920)
COUPE ronde sur talon en grès émaillé à décor polychrome et doré d'un personnage pourchassant une biche avec une massue sur fond de motifs végétaux stylisés. Monogrammée AM sous la base. (Très légère égrenures au talon).
Diam. : 22 cm 300 / 500 €



332

- 332 Belle GARNITURE de cheminée en porcelaine de Saxe à riche décor d'angelots tenant des guirlandes de fleurs, scènes de genre peintes et motifs floraux comprenant pendule et paire de chandeliers à cinq bras de lumière. Fin du XIX^e siècle.
(Accident et manques, socle de la pendule fêlé).

200 / 300 €

- 333 D'après Sylvain KINSBURGER (1855-1935)
Buste de faune et jeune femme effrayée
Groupe en biscuit émaillé blanc signé au dos et portant une marque apocryphe de Sèvres.
(Important fêlé, quelques accidents et manques).

H : 42 cm

100 / 150 €

- 334 GLOBE terrestre dressé par J. Forest géographe issu de la Grande Géographie Bong en carton bouilli, demi-méridien en laiton et piètement tourné en bois noirci.
(Quelques marques d'usage).

H : 60 cm

150 / 200 €

- 335 Grande LUNETTE d'arpenteur en laiton de la maison Richer à Paris avec niveau à bulles et boussole fonctionnels.

Dans son coffret avec deux pieds incomplets.

200 / 250 €

- 336 Importante LONGUE-VUE à quatre tirants en laiton et garnitures cuir.

L : 110 cm

Dans son étui garni de maroquin.

80 / 100 €

- 337 COMPAS de marine à structure en noyer tourné et disque aimanté en carton par Joseph Étienne à Marseille. Inscription au revers du couvercle "appartient à M. DANLAUD capitaine de marine". XVIII^e siècle.

(Couvercle recollé).

H : 10,5 cm D : 15 cm

200 / 300 €



334



336



340

- 338 Paire d'URNES en onyx sculpté de forme navette sur piédouche et base en laiton gravé de motifs végétaux stylisés.
XVIII^e siècle.
(Restaurations).
H : 19 cm - L : 25 cm - P : 15,5 cm 200 / 300 €

- 339 Petit COFFRET en bois de placage à décor gravé d'un panier de fruits et attributs de jardinier. Avec sa clé.
H : 8 cm - L : 18 cm - P : 14 cm 40 / 60 €

- 340 Paire de LAMPES à pétrole en en tôle et bronze doré à fûts en forme d'urnes reposant sur des piédestaux et deux anses en bronze doré à décor de têtes de cygnes et cerclage orné de frises végétales.
Époque Empire.
(Accidents, verres manquants).
H : 55,5 cm 200 / 300 €

- 341 Deux éléments d'applique en bois sculpté à fond de glace ornés de fixés sous verre.
XVIII^e siècle.
(Accidents et manques).
H : 85 cm - L : 60 cm 300 / 500 €

- 342 Paire de CHANDELIERS en bronze doré à trois bras de lumière, à fût balustre sommé d'un pot à feu et à base ronde à cannelures, oves et tores de lauriers.
Style Louis XVI.
H. 40 cm
(Un bras légèrement tordu). 200 / 250 €

- 343 Paire de VASES balustre en porcelaine à décor de scènes figurées et idéogrammes.
Chine, vers 1900.
H : 42,5 cm 150 / 200 €



341



346

- | | |
|--|--|
| <p>344 Paire de STATUETTES en terre cuite émaillée représentant des chevaux Tang.
Chine, XX^e siècle.
H : 30 cm 80 / 120 €</p> <p>345 Paire de VASES balustre en porcelaine de Chine à décor émaillé polychrome de dragons dans un paysage.
H : 31 cm 80 / 120 €</p> <p>346 Paire de VASES en bronze patiné à décor de dragons pourchassant la perle sacrée en applique.
Chine, vers 1900.
(Petits chocs).
H : 33 cm 100 / 150 €</p> <p>347 Importante SERRURE en laiton à riche décor gravé de rinceaux et motifs végétaux.
Maroc, XX^e siècle.
51 x 31 cm 100 / 120 €</p> <p>348 STATUE en bois sculpté polychrome représentant la vierge portant l'enfant Jésus.
XIX^e siècle.
(Nombreux éclats de peinture, quelques accidents).
H : 77 cm 200 / 300 €</p> | <p>349 BUSTE de Bonaparte en biscuit sur piédouche.
H : 32 cm 150 / 200 €</p> <p>350 Friedrich GOLDSHEIDER (1845-1897)
<i>Buste de jeune fille</i>
Epreuve en terre cuite patinée signée au dos.
(Patine retravaillée)
H : 33 cm 150 / 200 €</p> <p>351 Création Renato Boaretto pour Mascarade : AUTOMATE
« le violoniste ».
H : 38 cm 120 / 150 €</p> <p>352 Création Renato Boaretto pour Mascarade : AUTOMATE
« l'artiste peintre ».
H : 39 cm 150 / 200 €</p> <p>353 Henri SELMER Paris : Clarinette modèle Prologue en bois et clés argentées. Avec un barillet, tonalités si bémol.
Embout B 45. Dans son coffret avec accessoires.
200 / 250 €</p> |
|--|--|

M L eubles et sièges G laces T apis L uminaires



354

- 354 Ensemble de SIÈGES comprenant six chaises de salle à manger et deux fauteuils en bois mouluré et sculpté à dossiers et assises garnis de cuir clouté et décor de motifs de tiges de chardons reposant sur deux pieds balustre à l'avant et deux pieds tournés à l'arrière réunis par des entretoises trapézoïdales.
Travail de style Haute Epoque vers 1900.
(Marques d'usage, petits manques, assises en mauvais état, une restaurée).
Hauteur des fauteuils : 124 cm
Hauteur de chaises : 113 cm

200 / 300 €

- 355 Beau BUREAU dit de changeur en bois de placage ouvrant par huit tiroirs, une porte et un abattant double découvrant trois tiroirs. Beau placage de bois de violette en ailes de papillon et technique de sciage en bois de bout dite « en saucisson » et entrées de serrures en bronze doré à décor de motifs végétaux stylisés.
Époque Louis XIV.
(Restaurations, éléments changés).
H : 79 cm - L : 110 cm - P : 62 cm 2 000 / 3 000 €
- 356 KACHAN-IRAN : grand TAPIS en laine à décor de médaillons et ornée de vases et arbres fleuris sur fond ivoire, bleu, orange et vert.
350 x 246 cm 800 / 900 €
- 357 LUSTRE montgolfière à structure métallique et pampilles de vert la plupart teintées vert à quatre bras de lumière.
Deuxième moitié du XIX^e siècle.
H : 80 cm 250 / 300 €
- 358 SECRÉTAIRE dit de maîtrise en noyer et placage de noyer ouvrant par un tiroir et un abattant garni de cuir à montants en demi colonnes.
Style Empire.
(Restaurations).
H : 46 cm - L : 38 cm - P : 27 cm 150 / 200 €
- 359 FAUTEUIL en acajou à dossier à crémaillère, pieds avant tournés cannelés et pieds arrière sabre.
Époque Louis Philippe.
(Quelques rayures, restaurations). 60 / 80 €





360

- 360 BIDJAR-IRAN : important TAPIS en laine à décor en réserve d'un médaillon central sur fond rouge et beige.
365 x 250 cm 1 000 / 1 200 €
- 361 COMMODE en bois de placage à façade et côtés galbés ouvrant par deux tiroirs et reposant sur quatre pieds cambrés. Dessus marbre.
Époque Louis XV.
(Accidents et manques au placage).
H : 85 cm - L : 95 cm - P : 54 cm 300 / 500 €



361



362

- 362 BUREAU de pente en bois de placage ouvrant par un abattant reposant sur quatre pieds cambrés. Estampillé LARDIN André-Antoine (reçu maître en 1750).

Époque Louis XV.

(Nombreux accidents et manques au placage).

H : 97 cm - L : 99 cm - P : 49 cm

800 / 1 000 €

- 363 CACHEMIRE-INDE : grand TAPIS en soie à décor d'un médaillon central entouré de motifs fleuris, et bordures à fleurs sur fond bleu.

335 x 250 cm

1 000 / 1 200 €

- 364 LUSTRE en tôle et bronze doré à six bras de lumière à décor de cygnes, palmettes et flammèche.

Style Empire.

H : 65 cm

80 / 100 €



363



366

- 365 TAPIS en laine et soie à décor de motifs végétaux stylisés sur fond vert.
(Quelques marques d'usage).
196 x 124 cm 500 / 600 €
- 366 Importante GLACE à encadrement en bois et pâte dorée à décor de palmettes et motifs végétaux.
117 x 170 cm 400 / 600 €
- 367 Important LUTRIN en chêne à décor d'aigle sur un pied tripode.
XVIII^e siècle.
(Un pied cassé, quelques accidents).
H : 176 cm 600 / 800 €
- 368 TRUMEAU en bois laqué vert à décor en grisaille d'une scène galante.
XVIII^e siècle.
(Quelques accidents et manques).
161 x 85,5 cm 150 / 200 €
- 369 TABRIZ-IRAN : TAPIS en laine à décor d'un semis de fleurs et feuillages cerné par une large bordure ornée de feuilles stylisées.
300 x 203 cm 500 / 600 €
- 370 Paire de FAUTEUILS à dossiers médaillon en bois naturel mouluré et sculpté de fleurettes reposant sur quatre pieds fuselés cannelés.
Style Louis XVI.
(Une assise accidentée). 100 / 150 €

- 371 Petit MEUBLE argentier en acajou et placage d'acajou à deux poignées latérales et plateau basculant ouvrant par un tiroir latéral et reposant sur quatre pieds fuselés réunis par une tablette d'entretoise.
(Accidents et manques au placage, une baguette manquante).
Style Louis XVI.
H : 72 cm - L : 45 cm - P : 34 cm 80 / 100 €
- 372 BILLET DOUX en acajou et placage d'acajou à décor de filets de laiton et tissu brodé de paniers fleuris ouvrant par le dessus et par un abattant.
Style Louis XVI.
(Une clé manquante).
H : 103,5 cm 60 / 80 €
- 373 Important LUSTRE à structure en laiton à dix-huit lumières à décor de nombreuses pampilles en cristal de baccarat et perles de verre.
Fin du XIX^e siècle.
(Nombreux accidents et manques).
H : environ 100 cm sans la tige de fixation. 150 / 200 €



367



378

- 374 BUFFET en acajou et placage d'acajou ouvrant par deux tiroirs en ceinture et deux portes à fonçures de laiton, montants cannelés et quatre pieds fuselés. Dessus marbre blanc.
Style Louis XVI.
(Panneaux fendus, marques d'usage).
H : 98 cm - L : 131 cm - P : 50 cm 150 / 200 €
- 375 LUSTRE en tôle et bronze à six bras de lumière à enroulement et riche décor de palmettes, feuilles d'acanthé et motifs végétaux.
Style Empire.
H : 96 cm 100 / 150 €

- 376 CONSOLE en acajou et placage d'acajou à deux montants cambrés. Dessus marbre.
Epoque Restauration.
(Quelques accidents et manques au placage).
H : 86 cm - L : 97 cm - P : 43,5 cm 200 / 300 €
- 377 MULTAN-INDE : TAPIS en laine à décor d'une large rosace centrale sur fond rouge, de quatre écoinçons et de plusieurs bordures sur fond bleu marine.
180 x 130 cm 120 / 150 €
- 378 CONSOLE en acajou et placage d'acajou à riche décor en filets de bois clair de palmettes et motifs végétaux à deux montants cambrés et pieds avant griffe. Dessus marbre vert.
Époque Charles X. (Accidents et manques).
H : 85 cm - L : 104 cm - P : 50,5 cm 300 / 500 €
- 379 GHOUM-IRAN : TAPIS en laine à décor central d'une scène de chasse entourée de vases, arbres, bouquets fleuris, oiseaux, dragons et cavaliers, l'ensemble cerné d'une large bordure florale.
198 x 140 cm 400 / 500 €
- 380 BUFFET en placage de loupe ouvrant par trois tiroirs en ceinture et deux portes à montants cannelés rudentés. Dessus marbre blanc.
Style Louis XVI.
(Quelques accidents et manques au placage).
H : 90 cm - L : 139 cm - P : 45 cm 120 / 150 €
- 381 GLACE ovale à encadrement en bois et pâte dorée à décor de nœuds et croisés de rubans et frises de perles.
Fin du XIX^e siècle.
(Petits accidents).
79 x 86 cm 100 / 150 €
- 382 LUSTRE à structure en laiton à neuf bras de lumière, fût balustre, à pampilles et perles de cristal.
H : 79 cm 150 / 200 €



379



383

- 383 MOUD-IRAN : important TAPIS en laine à décor central d'un médaillon sur un fond rouge parsemé de motifs floraux, et cerné d'une bordure florale.
350 x 245 cm 800 / 1 000 €

- 385 KACHMAR-IRAN : TAPIS en laine à décor d'un médaillon central orné d'un vase, de fontaines et d'oiseaux sur fond multicolore.
295 x 195 cm 500 / 600 €

- 384 MOBILIER de SALON en acajou et placage d'acajou à pieds balustre godronnés à l'avant comprenant : un canapé, deux bergères, deux fauteuils, et quatre chaises (dont deux d'un modèle différent).
Époque Louis-Philippe.
(Un pied de canapé manquant, marques d'usage).
120 / 150 €

- 386 Manufacture GALLÉ : quatre TABLES gigogne en bois de placage à riche décor de fleurs et motifs végétaux. Signé.
Époque Art Nouveau.
(Petits accidents au placage). 800 / 1 200 €



386



387

- 387 PARAVENT à quatre feuilles en soie brodée à décor d'un échassier dans un paysage lacustre.
(Un accident).

400 / 600 €

- 388 Important LUSTRE en bois sculpté à huit bras de lumière et fût balustre à décor de godrons, consoles en applique et motifs végétaux stylisés.
Style Louis XIV.
H : 95 cm

300 / 500 €

- 389 TAPIS Ghom en soie à décor de chasseurs à cheval dans un entourage de tiges fleuries, bordure à décor d'animaux sauvages et de motifs floraux. Avec certificat.
(Tache à un coin).
120 x 85 cm

150 / 200 €



396



394

- 390 MEUBLE à tajine en bois de placage à décor de motifs géométriques reposant sur quatre pieds légèrement cambrés.
Maroc, XX^e siècle.
(Quelques accidents et manques au placage).
H : 75 cm

50 / 60 €

- 391 FAUTEUIL de bureau pivotant à roulettes à structure en fonte d'aluminium et garnitures en cuir fauve.
(Garniture accidentée).

60 / 80 €

- 392 PÉKIN-CHINE : TAPIS galerie en laine à décor de motifs floraux sur fond rose.
(Quelques petites taches).
310 x 90 cm

200 / 300 €

- 393 DEGUE : lustre en fer forgé à riche décor de tiges fleuries à vasque et trois tulipes en verre marmoréen. Signé.
(Petit éclats à la base des tulipes).
H : 65 cm

80 / 120 €

- 394 Important LUSTRE en verre de Murano à six bras de lumière et décor d'enroulements feuillagés et pampilles.
Provenance : Veronese Paris.
H : 130 cm

400 / 600 €

- 395 Paire d'APPLIQUES en verre de Murano en forme de vasques cannelées à décor floral stylisé.
H : 22 cm - L : 35,5 cm

80 / 120 €

- 396 ÉTAGÈRE de boulangerie en fer forgé et laiton à trois niveaux, bords arrondis et deux montants à décor de volutes.
Travail de la maison Dupic à Dijon.
(Quelques marques d'usage).
H : 236 cm - L : 240 cm - P : 46,5 cm

600 / 800 €

- 397 TAPIS à décor de cinq rangs de güls sur fond brique et bordure à motifs géométriques stylisés.
290 x 230 cm

400 / 500 €



398

- 398 Quatre CHAISES à piètement tubulaire en acier chromé, assise et dossier cannés et entourage de bois laqué noir modèle C32 d'après Marcel Breuer.
Édition des années 70.
(Quelques marques d'usage, assise de l'une enfoncée).
200 / 300 €

- 399 Suite de quatre FAUTEUILS à structure en acier tubulaire chromé, dossier et assise en cuir fauve.
(Quelques marques d'usage). 100 / 150 €

- 400 D'après Le CORBUSIER : CHAISE LONGUE modèle LC4 à structure en tubes d'acier chromé et piètement en acier laqué noir. Garniture de tissu.
Édition italienne moderne. 300 / 500 €

- 401 LAMPADAIRE en tubes d'acier chromé à cinq bras de lumière en forme d'arc, tige cylindrique et socle rond en marbre blanc.
H : 210 cm 150 / 200 €

- 402 Attribué à HABITAT : BUREAU en tôle grillagée peinte et piètement en tube d'acier à trois niveaux.
(Quelques rayures).
H : 148 cm - L : 109 cm - P : 59,5 cm 80 / 120 €

- 403 Attribué à HABITAT : suite de trois TABLES gigogne en tôle grillagée peinte en noir et piètement en tubes d'acier.
(Marques d'usage).
H : 39 cm - L : 57 cm - P : 38 cm 50 / 60 €



400



404

- 404 Eero SARRINEN (1910-1961)
FAUTEUIL modèle 'Tulipe' à assise en fibre de verre,
piètement en fonte d'aluminium laquée blanc. Garniture
de skaï blanc.
(Rayures superficielles, éclat au piètement). 150 / 200 €



405

- 405 Philippe STARCK (né en 1949), pour Vitra éditeur
Trois FAUTEUILS modèle "Louis 20" à dossier et assise
en plastique violet-bleu, accotoirs et pieds arrières en
tubes d'acier.
(Rayures et marques d'usage). 200 / 300 €

- 406 Philippe STARCK (né en 1949), pour Kartell éditeur
Suite de trois FAUTEUILS modèle "Dr No" à assise en
polypropylène gris reposant sur quatre pieds en tubes
d'acier.
(Marques d'usage, quelques patins manquants).
80 / 100 €

- 407 BUREAU plat à structure en acier laqué noir ouvrant par
deux tiroirs en stratifié en ceinture. Dessus composé de
deux plateaux en granite.
Travail des années 1980-1990.
(Quelques rayures, sans clés).
H : 76,5 cm - L : 160 cm - P : 99 cm 150 / 200 €

- 408 Charles (1907-1978) et Ray EAMES (1912-1988), pour
Vitra éditeur
FAUTEUIL de bureau modèle "EA 119" à structure en
fonte d'aluminium reposant sur des roulettes et assise en
cuir noir.
(Nombreuses rayures, usure au cuir). 150 / 200 €

- 409 TABLE basse en verre à plateau rectangulaire biseauté à
coins arrondis reposant sur deux pieds composés de deux
plaques de verres à angle droit reliés par des charnières
en laiton.
(Éclats).
H : 39 cm - L : 110 cm - P : 52 cm 80 / 100 €



408

- 410 Florence KNOLL (1917-2019)
TABLE de salle à manger à plateau ovale en marbre de Calacatta reposant sur un piètement à quatre brins en acier chromé disposés en X.
(Marques d'usage, restaurations, petits accidents, léger jaunissement, piqûres de rouille au piètement).
H : 70 cm - L : 244 cm - P : 137 cm 1 000 / 1 500 €
- 411 Robin PLATT & Cairn YOUNG, pour Driade éditeur
Meuble de rangement modèle "Blister", collection Atlantide, à structure en mélaminé gris, façade formée de huit vantaux ondes en ABS bleu, ouvrant sur des intérieurs aménagés pour certains d'étagères à hauteur réglable.
H : 202 cm - L : 80 cm - P : 42 cm
(Quelques marques d'usage). 200 / 300 €
- 412 Ron ARAD (1951), pour KARTELL éditeur
Bibliothèque murale modulable modèle "Book Worm" en PVC, avec son blister d'origine.
(Manque un cylindre de fixation et un cache). 100 / 150 €
- 413 URINOIR en faïence émaillée à décor polychrome de volutes, fleurs et oiseaux branchés de la manufacture BMW Colton.
(Petits éclats aux embouchures)
H : 37 cm - L : 35 cm - P : 39 cm 60 / 80 €
- 414 ÉCRAN de cheminée en verre trempé de forme arrondie.
Porte une marque de la maison Pierre FREY à Paris en bas à gauche.
51,5 x 90 cm environ
(Petits accidents aux angles). 40 / 60 €



411



410



416

- 415 TABLE à plateau rectangulaire en verre reposant sur deux pieds en plexiglas.
(Quelques rayures).

H : 72 cm - L : 130 cm - P : 70 cm 80 / 100 €

- 416 Roger CAPRON (1922-2006)
TABLE basse modèle "Shogun" à plateau rectangulaire aux angles arrondis et décor d'une fleur stylisée en carreaux de céramique, reposant sur quatre pieds en bois. Signée dans un angle.
(Légères marques d'usage).

H : 27,5 cm - L : 97,5 cm - P : 68 cm 400 / 600 €

- 417 LIGNE ROSET : CANAPÉ modèle Togo à garniture tissu beige.
(Quelques marques d'usage).

H : 70 cm - L : 170 cm - P : 110 cm 400 / 600 €

- 418 Jean François CROCHET, pour TERZANI éditeur :
Paire d'APPLIQUES en verre et métal patiné modèle Phantom.

(Légères marques d'usage).

H : 33 cm 150 / 200 €

- 419 Stephan COPELAND, pour ARTELUCE éditeur
LAMPE de bureau modèle Tango à piètement en fonte, bras articulé en acier et abat-jour en plastique bleu.
(Quelques marques d'usage).

H : 105 cm 50 / 60 €

- 420 LIGNE ROSET : TABLE ovale à plateau ovale en verre et piètement semi-circulaire en acier chromé.
(Quelques petites marques d'usage).

H : 72 cm - L : 195 cm - P : 95 cm 200 / 300 €



417

C

onditions de la vente

EXÉCUTION DE LA VENTE / GARANTIES

En cas de double enchère avérée, le lot sera remis en vente immédiatement et le public sera admis à enchérir à nouveau.

Les acquéreurs paieront en sus du prix d'adjudication les frais suivants :

- 23 % TTC + 3,6%TTC pour les acheteurs sur Interenchères.

Une fois l'adjudication prononcée, les lots seront sous la responsabilité des acquéreurs.

Une exposition préalable permettant aux amateurs de se rendre compte de l'état des objets mis en vente, il ne sera admis aucune réclamation, une fois l'adjudication prononcée.

Les dimensions inscrites au catalogue sont données à titre indicatif.

Les attributions à un artiste donné, émises dans ce catalogue, ne sont pas des données objectives et immuables :

elles reflètent notre analyse et l'opinion majoritaire chez les spécialistes au moment où le catalogue est mis sous presse. Ce consensus est susceptible d'évoluer dans le temps, en même temps que les connaissances.

Conformément aux dispositions de l'article L.321-7 du code de commerce, l'action en responsabilité à l'encontre de la SARL CORTOT ET ASSOCIÉS ou de la SELARL Hugues CORTOT se prescrit par cinq ans à compter de la vente aux enchères.

ENCHÈRES TÉLÉPHONIQUES et ORDRES d'ACHAT

Ce service est rendu par l'Étude dans les conditions suivantes :

Cette faculté sera donnée en priorité aux amateurs s'étant déplacés à l'exposition de la vente.

Les demandes de lignes téléphoniques comme les ordres d'achat devront impérativement être confirmés par écrit, au plus tard le vendredi précédant la vente, par courrier, fax ou e-mail. Toute demande de ligne portant sur un lot dont l'estimation basse est inférieure à 300 € ne sera pas prise en compte. Une consignation bancaire sera exigée pour tout ordre d'achat ou toute demande d'enchère par téléphone.

En aucun cas l'Étude ne pourra être tenue pour responsable d'un quelconque dysfonctionnement technique ou humain, les demandes de lignes téléphoniques et les ordres d'achat n'étant qu'une simple facilité accordée aux acquéreurs, à leurs risques et périls.

PAIEMENT

Le paiement du lot aura lieu au comptant, pour l'intégralité du prix, frais et taxes. L'adjudicataire pourra acquitter son bordereau par les moyens suivants :

- En espèces : jusqu'à 1 000 € frais et taxes compris pour les ressortissants français, jusqu'à 15 000 € frais et taxes compris pour les ressortissants étrangers particuliers sur présentation de leurs papiers d'identité.
- Virement bancaire
- Par carte bancaire : dans la limite de 5 000 € pour les paiements à distance et 10 000 € pour les paiements avec saisie du code secret. En outre, une commission de 1,50 % sera prélevée sur le bordereau d'adjudication pour les paiements hors Union Européenne.

INCIDENTS DE PAIEMENT - FICHIER DES RESTRICTIONS D'ACCÈS DES VENTES AUX ENCHÈRES (TEMIS).

Tout bordereau d'adjudication demeuré impayé auprès de la société CORTOT ET ASSOCIÉS Commissaires-Priseurs ou ayant fait l'objet d'un retard de paiement est susceptible d'inscription au Fichier des restrictions d'accès aux ventes aux enchères (« Fichier TEMIS »), mis en œuvre par la société Commissaires-Priseurs Multimédia (CPM), société anonyme à directeur, ayant son siège social sis à (75009). Paris, 37 rue de Châteaudun, immatriculée au registre du commerce et des sociétés de Paris sous le numéro 437 868 425. Le Fichier TEMIS peut être consulté par toutes les structures de vente aux enchères opérant en France abonnées à ce service. La liste des abonnés au service TEMIS

est consultable sur le site www.interenchères.com, menu « Acheter aux enchères », rubrique « Les commissaires-priseurs ». L'inscription au Fichier TEMIS pourra avoir pour conséquence de limiter la capacité d'enchérir de l'enchérisseur auprès des professionnels abonnés au service TEMIS. Elle entraîne par ailleurs la suspension temporaire de l'accès au service « Live » de la plateforme www.interenchères.com gérée par CPM, conformément aux conditions générales d'utilisation de cette plateforme. Dans le cas où un enchérisseur est inscrit au Fichier TEMIS, la société CORTOT ET ASSOCIÉS Commissaires-Priseurs pourra conditionner l'accès aux ventes aux enchères qu'elle organise à l'utilisation de moyens de paiement ou garanties spécifiques ou refuser temporairement la participation de l'enchérisseur aux ventes aux enchères pour lesquelles ces garanties ne peuvent être mises en œuvre. Les enchérisseurs souhaitant savoir s'ils font l'objet d'une inscription au Fichier TEMIS, contester leur inscription ou exercer les droits d'accès, de rectification, d'effacement, de limitation, d'opposition dont ils disposent en application de la législation applicable en matière de protection des données personnelles, peuvent adresser leurs demandes par écrit en justifiant de leur identité par la production d'une copie d'une pièce d'identité : - Pour les inscriptions réalisées par la société CORTOT ET ASSOCIÉS Commissaires-Priseurs : par écrit auprès de la société CORTOT ET ASSOCIÉS Commissaires-Priseurs, - Pour les inscriptions réalisées par d'autres professionnels abonnés : par écrit auprès de Commissaires-Priseurs Multimédia 37 rue de Châteaudun, 75009 Paris ou par e-mail contact@temis.auction. L'enchérisseur dispose également du droit de saisir la Commission nationale de l'informatique et des libertés (CNIL). [3 Place de Fontenoy - TSA 80715 - 75334 PARIS CEDEX 07, www.cnil.fr] d'une réclamation concernant son inscription au Fichier TEMIS. Pour en savoir plus sur le Fichier TEMIS, l'enchérisseur est invité à consulter nos conditions générales de ventes. LES NOTIFICATIONS IMPORTANTES RELATIVES AUX SUITES DE L'ADJUDICATION SERONT ADRESSÉES À L'ADRESSE E-MAILET/OU À L'ADRESSE POSTALE DÉCLARÉE PAR L'ENCHÉRISSEUR AUPRÈS DE LA STRUCTURE LORS DE L'ADJUDICATION. L'ENCHÉRISSEUR DOIT INFORMER LA SOCIÉTÉ CORTOT ET ASSOCIÉS COMMISSAIRES-PRISEURS DE TOUT CHANGEMENT CONCERNANT SES COORDONNÉES DE CONTACT. »

ENLÈVEMENTS

Les enlèvements se feront sous la responsabilité des acquéreurs et en présence du personnel de l'Étude, en fin de vente, le lendemain ou le lundi suivant (fermeture le dimanche).

Pour les ventes extérieures, passé le délai indiqué au catalogue, les lots seront transportés par un déménageur dans un garde meuble, aux frais, risques et périls des acquéreurs.

EXPÉDITION DES LOTS

L'Étude ne réalise pas d'envoi et décline toute responsabilité dans la livraison des lots. L'acheteur est invité à contacter tout prestataire de son choix. A titre indicatif, l'Étude tient à disposition de sa clientèle une liste de professionnels de l'expédition et du transport.

DONNÉES PERSONNELLES

Dans le cadre de ses activités de ventes aux enchères, l'Étude est amenée à collecter des données à caractère personnel concernant le vendeur et l'acheteur, lesquels disposent dès lors d'un droit d'accès, de rectification et d'opposition sur leurs données personnelles en s'adressant directement à l'Hôtel des Ventes. Ce dernier pourra utiliser ces données à caractère personnel afin de satisfaire à ses obligations légales, et, sauf opposition des personnes concernées, aux fins d'exercice de son activité (notamment, des opérations commerciales et de marketing). Ces données pourront également être communiquées aux autorités compétentes dès lors que la réglementation l'impose.

CORTOT & ASSOCIÉS

COMMISSAIRES-PRISEURS

FORMULAIRE D'ORDRE D'ACHAT ET ENCHÈRES TÉLÉPHONIQUES VENTE DU SAMEDI 15 JUIN 2024

NOM : PRÉNOM :

ADRESSE :

CODE POSTAL : VILLE :

TÉL :

EMAIL @

Je reconnais avoir lu et accepté les conditions de vente et vous prie d'acheter les lots ci-dessous désignés aux limites indiquées (hors frais de vente). et accepte de fournir toutes les garanties demandées :

N°	DÉSIGNATION	ENCHÈRE MAXIMUM ou TÉLÉPHONE

IMPRIMERIE*
Conception et impression par Drapeau Graphic

DATE

SIGNATURE

TOUT BORDEREAU D'ADJUDICATION DEMEURÉ IMPAYÉ AUPRÈS DE LA SARL CORTOT ET ASSOCIÉS COMMISSAIRES- PRISEURS OU AYANT FAIT L'OBJET D'UN RETARD DE PAIEMENT EST SUSCEPTIBLE D'INSCRIPTION AU FICHIER TEMIS.

L'étude exécute gracieusement, sur demande, les ordres d'achat. Les lots seront adjugés au prix les plus bas permis par les autres enchères.

VENDREDI 21 JUIN À 14H15

À L'HÔTEL DES VENTES

COLLECTIONS D'ENTOMOLOGIE

MERCREDI 10 JUILLET À 14H15

À L'HÔTEL DES VENTES

INTERIEURS BOURGUIGNONS

MERCREDI 4 SEPTEMBRE À 14H15

À L'HÔTEL DES VENTES

TABLEAUX, MEUBLES ET OBJETS D'ART

VENDREDI 27 SEPTEMBRE À 14H15

À L'HÔTEL DES VENTES

MEDAILLES ET DECORATIONS CIVILES ET MILITAIRES

VENDREDI 18 OCTOBRE À 14H15

À L'HÔTEL DES VENTES

MILITARIA, ARMES ANCIENNES, SOUVENIRS HISTORIQUES

VENDREDI 15 NOVEMBRE À 14H15

À L'HÔTEL DES VENTES

GRANDS VINS ET SPIRITUEUX

SAMEDI 23 NOVEMBRE À 14H15

À L'HÔTEL DES VENTES

TABLEAUX, MEUBLES ET OBJETS D'ART

CORTOT & ASSOCIÉS
COMMISSAIRES-PRISEURS

44 rue de Gray – 21000 DIJON - Tél : 03 80 73 17 64 - N° d'agrément 2002-086

E-mail : vregille-cortot@dijonencheres.com