

An impressionistic painting of a snowy street scene in Dijon. The scene is viewed from a low angle, looking down a street lined with buildings. The ground is covered in snow, and the trees are bare and covered in snow. Several figures are walking on the street, and a horse-drawn carriage is visible in the distance. The painting is done in a loose, expressive style with visible brushstrokes and a rich color palette of blues, greys, and earthy tones, accented with warm colors like orange and yellow. The overall atmosphere is cold and wintry.

# CORTOT & ASSOCIÉS

COMMISSAIRES-PRISEURS

DIJON - SAMEDI 22 NOVEMBRE 2025



## EXPERTS

### BIJOUX

SC Emeric et Stephen PORTIER  
17, rue Drouot - 75 009 PARIS  
+33 (0)1 47 70 89 82  
[experts@esportier.com](mailto:experts@esportier.com)  
(Lot 41)

### TABLEAUX ANCIENS

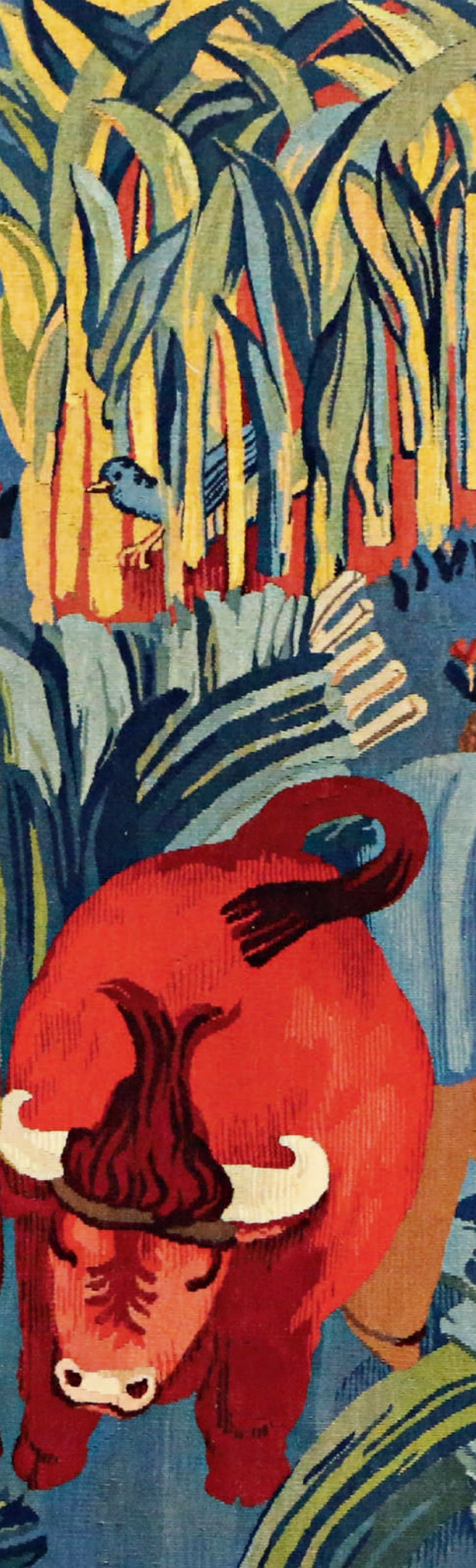
Cabinet TURQUIN - M. Stéphane PINTA  
69, rue Sainte-Anne - 75 002 PARIS  
+33 (0)1 47 03 49 87  
[Stephane.pinta@turquin.com](mailto:Stephane.pinta@turquin.com)  
(Lots 250 à 254)

### TABLEAUX MODERNES

Cabinet MARECHAUX – Mme Elisabeth MARECHAUX  
30, rue Vaneau - 75 007 PARIS  
+33 (0)1 44 42 90 10  
[Cabinet.marechaux@wanadoo.fr](mailto:Cabinet.marechaux@wanadoo.fr)  
(Lots 264 et 274)







HÔTEL DES VENTES CORTOT ET ASSOCIÉS

ME HUGUES CORTOT

COMMISSAIRE-PRISEUR

**SAMEDI 22 NOVEMBRE 2025 à 14h15**

À L'HÔTEL DES VENTES

**Intérieurs de Côte d'Or et d'ailleurs**

**Bijoux et accessoires de mode**

**Arts de la table**

**Collection de presse-papiers en cristal**

**Tableaux anciens et modernes**

**Mobilier et objets d'art**

**Tapis et tapisseries**

EXPOSITIONS PUBLIQUES

Vendredi 21 novembre de 14h à 18h30

Samedi 22 novembre de 10h à 12h00

Liste et photos sur :

[www.interencheres.com / 21003](http://www.interencheres.com/21003) et [www.cortotetassocies.fr](http://www.cortotetassocies.fr)

**Vente en live sur [interencheres.com](http://www.interencheres.com)**



ENCHÉRISSEZ EN **LIVE** SUR  
**INTERENCHERES**  
[WWW.INTERENCHERES.COM/21003](http://WWW.INTERENCHERES.COM/21003)

CORTOT ET ASSOCIÉS Commissaires-Priseurs

44 rue de Gray – 21000 DIJON - Tél : 03 80 73 17 64 - N° d'agrément 2002-086

E-mail : [vregille-cortot@dijonencheres.com](mailto:vregille-cortot@dijonencheres.com)



## *Ordre de la vacation*

**Bijoux et accessoires de mode**  
Lots 1 à 115 : pp. 3 à 15

**Arts de la table**  
Lots 116 à 177 : pp. 16 à 22

**Collection de presse-papiers**  
Lots 179 à 199 : pp. 23 à 25

**Objets d'art et de bel ameublement**  
Lots 200 à 248 : pp. 26 à 34

**Tableaux anciens et modernes –  
Dessins – Photographies**  
Lots 250 à 296 : pp. 35 à 48

**Collection d'œuvres  
de Jacques CHAPIRO**  
Lots 298 à 319 : pp. 49 à 53

**Documents autographes**  
Lots 320 et 321 : pp. 54 à 55

**Meubles et sièges – Glaces –  
Luminaires – Tapis et tapisseries**  
Lots 324 à 376 : pp. 56 à 65



# Bijoux & Accessoires de mode



3

- 1 PENDENTIF en or gris 750 millièmes orné de quatre pierres bleues et petits brillants. Dispensé.  
Poids brut : 1,44 g 60 / 80 €

- 2 Deux PENDENTIFS en or jaune 750 millièmes sertis de pierres bleues et rouge. Dispensés.  
Poids brut : 1,66 g 60 / 80 €

- 3 PENDENTIF en or jaune 750 millièmes serti d'un camée coquille à décor de deux femmes à l'antique de profil et d'un cupidon.  
Poinçon tête d'aigle.  
Poids brut : 6,76 g  
On y joint une Chaîne en or jaune 750 millièmes à maille torsadée.  
Poinçon tête d'aigle.  
Poids : 6,73 g 500 / 700 €

- 4 MAUBOUSSIN : BAGUE en or gris 750 millièmes ornée d'un diamant solitaire de 0,5 carat montée en serti griffe. Poinçon tête d'aigle.  
Poids brut : 3,57 g  
TDD : 51 500 / 800 €

- 5 BAGUE en céramique à décor d'une croix sertie de petits diamants en or gris 750 millièmes dans le style du modèle Liens croisés de Chaumet.

Poids brut : 7,62 g

TDD : 53-54

80 / 100 €

- 6 BROCHE en or jaune 750 millièmes en forme de nœud de ruban sertie en son centre d'une pierre bleue et de petits diamants en rose. Poinçon tête de cheval.

Poids brut : 6,99 g

300 / 350 €

- 7 BRACELET en or jaune 750 millièmes avec trois breloques formant porte-photo à décor d'écusson et motifs végétaux. Poinçon tête d'aigle.  
(Chaîne accidentée).

Poids brut : 26,69 g

1 300 / 1 500 €

- 8 PENDENTIF porte-photo en or jaune 750 millièmes orné d'une rangée de perles. Poinçon tête de cheval.  
(Un petit choc).

Poids brut : 12,06 g

300 / 500 €

- 9 Important SAUTOIR en or jaune 750 millièmes à décor de petites perles. Poinçon tête d'aigle.

Poids brut : 29,85 g

L : 134 cm

1 200 / 1 500 €



9





- 15 ÉPINGLE à cravate deux ors 750 millièmes à décor d'un nœud de ruban serti de petits diamants. En règle.  
Poids brut : 4,84 g 300 / 400 €

- 16 CAMÉE à monture en or jaune 750 millièmes à décor d'un buste de jeune femme à la chevelure bouclée vue de profil. Signé Vergé? au dos.  
Poids brut : 27,45 g (disp.)  
4,3 x 3,6 cm 300 / 500 €

- 17 Importante BROCHE en or jaune 750 millièmes à décor de motifs floraux et émail noir sertie de onze diamants taillés en rose et montés en serti griffe. Poinçon tête d'aigle.  
Poids brut : 21 g 1 200 / 1 500 €

- 18 Petite BROCHE en or jaune 750 millièmes avec monogramme sur fond de pierre dure et pourtour à décor de Chaîne. Poinçon tête d'aigle.  
(Chocs).  
Poids brut : 7,33 g  
3 x 2,4 cm 300 / 400 €

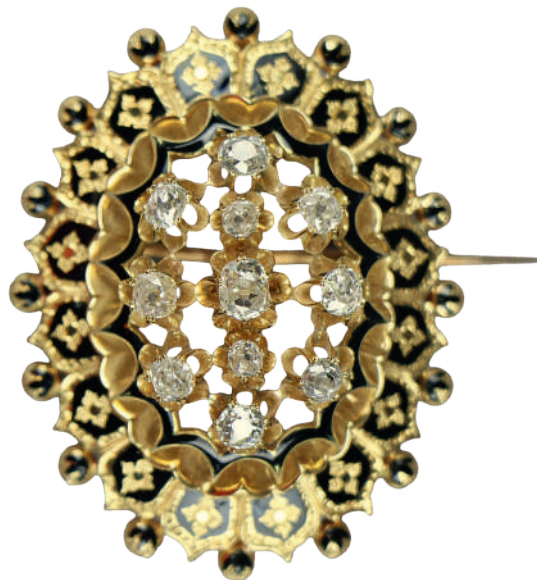
- 10 ÉPINGLE à cravate ou broche en or jaune 750 millièmes à décor d'un trèfle orné de petites perles. Poinçon tête d'aigle.  
Poids brut : 2,42 g 100 / 120 €

- 11 BROCHE en or jaune 750 millièmes. En règle.  
Poids : 3 g 150 / 200 €

- 12 BRACELET en or jaune 750 millièmes avec breloque porte-photo. Poinçon tête d'aigle.  
Poids brut : 18,71 g 800 / 1 000 €

- 13 Chaîne de montre formant CHATELAINE en or jaune 750 millièmes avec coulissants sertis de perles et décor d'émail et breloques telles que pendentif porte-photo (un verre cassé), cachet à plat en onyx non gravé, remontoir de montre. Poinçon tête d'aigle.  
(Petits manques).  
Poids brut : 37,4 g 1 500 / 1 800 €

- 14 BOUTONNIÈRE en or jaune 750 millièmes à décor d'une fleur serti d'une opale. Poinçon tête d'aigle.  
(Un élément manquant).  
Poids brut : 4,57 g 200 / 300 €







19

- 19 BRACELET souple coulissant en or jaune 750 millièmes avec inclusions d'émail à décor de motifs géométriques. Poinçon tête d'aigle.  
Poids brut : 57,03 g 2 500 / 3 000 €

- 20 BAGUE en platine ornée d'une émeraude entourée de petits diamants.  
Poids brut : 3,48 g  
TDD : 50-51 180 / 200 €

- 21 CROIX régionale en or jaune 750 millièmes à décor de cœurs et motifs végétaux stylisés. Poinçon de petite garantie, Paris, 1819-1838. (Légères déformations).  
Poids : 2,28 g  
6,8 x 5 cm 120 / 150 €

- 22 BAGUE en or jaune 750 millièmes ornée d'un camée à décor d'une jeune femme dansant à la toge. Dispensée. (Petits accidents en bordure du camée, marques d'usage).  
Poids brut : 5,04 g  
TDD : 55-56 200 / 250 €

- 23 BAGUE en or jaune 750 millièmes ornée d'une perle et pierres blanches. Poinçon tête d'aigle.  
Poids brut : 4,96 g  
TDD : 51-52 200 / 250 €

- 24 BOUCLE d'OREILLE seule en or jaune 750 millièmes sertie d'une perle baroque et petits diamants. Poinçon tête d'aigle.  
Poids brut : 6,91 g 300 / 350 €

- 25 BAGUE en or ornée d'une pierre grise rayée blanche et petits diamants. Dispensée.  
Poids brut : 3,38 g  
TDD : 50 150 / 200 €

- 26 Chaîne en or jaune 750 millièmes. Poinçon tête d'aigle.  
Poids : 4,63 g  
L : 45 cm 200 / 250 €

- 27 Petite CROIX en or jaune 750 millièmes et tissu. Dispensée. (Manques).  
Poids brut : 3,29 g 100 / 150 €

- 28 CHEVALIÈRE en or jaune 750 millièmes ornée d'une plaque d'onyx avec monogramme « JP ». En règle.  
Poids brut : 6,14 g  
TDD : 62 300 / 400 €

- 29 BAGUE en or jaune 750 millièmes ornée d'un camée à décor d'une jeune femme à la toge, fleurettes et petits diamants. Poinçon tête d'aigle.  
Poids brut : 3,33 g  
TDD : 45 200 / 300 €



29





30



31



32

- 30 BRACELET semi-rigide en or jaune 750 millièmes à décor de tige fleurie ornée de perles et petits diamants. Poinçon tête d'aigle.  
Poids brut : 24,34 g  
Dans un écrin de la maison Boucheron, joaillier au Palais Royal. 1 200 / 1 500 €

- 31 Charles MARTIN et Cie à Genève : DEMI-PARURE en or jaune 750 millièmes à décor de plaques émaillées représentant des paysages comprenant pendentif porte-photo et paire de boucles d'oreilles.  
Poids brut : 27,22 g (disp.)  
Dans un écrin de la maison. 1 000 / 1 200 €

- 32 BROCHE à monture en or jaune 750 millièmes ornée d'un important camée à décor d'une jeune femme en buste vue de profil. Poinçon tête d'aigle.  
Poids brut : 36,34 g  
Dans son écrin de la maison Marret et Jarry frères, rue Vivienne à Paris. 500 / 800 €

- 33 MONTRE de col à boîtier et contre-cuvette en or jaune 750 millièmes à dos gravé d'un monogramme feuillagé et cadran émaillé blanc à indication des heures en chiffres romains marqué de la maison A.H. Rodanet. Poinçon tête de cheval.  
Poids brut : 25,5 g  
Dans son écrin de la maison. 250 / 300 €

- 34 CHAÎNE de montre en or jaune 750 millièmes avec cachet en onyx. En règle.  
Poids brut : 38,93 g 1 500 / 1 800 €

- 35 COLLIER en platine à décor de motifs végétaux stylisés orné de diamants taille ancienne, le plus important de 0,5 carat environ. Poinçon tête de chien.  
Poids brut : 6,43 g 400 / 600 €



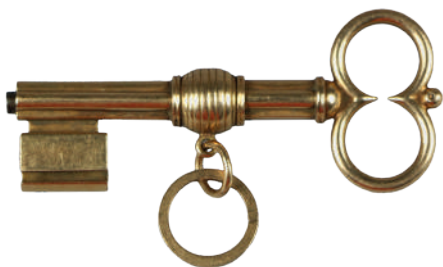
35



- 36 ÉPINGLE de cravate en or jaune 750 millièmes ornée d'une perle de corail. Dispensée.  
Poids brut : 2,61 g 100 / 150 €

- 37 ÉPINGLE de cravate en or jaune 750 millièmes à décor de tête de femme casquée. Dispensée.  
Poids brut : 5,07 g  
Dans son écrin. 250 / 300 €

- 38 ÉPINGLE de cravate en or jaune 750 millièmes à décor d'un angelot en émail. Dispensée.  
Poids brut : 4,61 g 200 / 250 €



39

- 39 REMONTOIR de montre en or jaune 750 millièmes et axe en acier en forme de clé. Poinçon de petite garantie, Paris, 1819-1838.  
Poids brut : 8,55 g 300 / 500 €



41

- 40 BRACELET torsadé à quatre rangs en or jaune 750 millièmes sur lamelle d'acier. Poinçon tête d'aigle.  
Poids brut : 55,43 g 1 500 / 1 800 €



40

- 41 BROCHE barrette en platine 850 millièmes entièrement sertie d'une ligne de diamants ronds de taille ancienne en chute, le centre décoré de deux motifs ornés de diamants. L'épingle en or gris 750 millièmes. En règle.  
Travail français vers 1920.

Poids approximatif calculé du diamant : 1.30/1.60 cts.

(Transformations)

Longueur : 8,1 cm.

Poids brut : 12,8 g.

Expert : S.C. Emeric et Stephen PORTIER.

1 000 / 1 500 €

- 42 CHAÎNE en or jaune 750 millièmes. Poinçon tête d'aigle.  
Poids : 21,76 g  
L : 76 cm 1 200 / 1 400 €

- 43 BRACELET en or jaune 750 millièmes à décor de disques en pendeloque. Fermoir cassé.  
(Petits manques).  
Poids : 8,71 g 400 / 500 €

- 44 GARLAND, rue de la Paix à Paris : beau COLLIER en or jaune 750 millièmes à maille haricot.  
Cassé (une maille ouverte).  
Poids : 31,09 g  
L : 44 cm 1 800 / 2 200 €



45

- 45 BRACELET en or jaune 750 millièmes à maille croisée serti d'une rangée de pierres de couleur. Poinçon tête d'aigle.  
Poids brut : 21,29 g  
L : 21 cm 600 / 800 €

- 46 KENZO : PARURE en argent 925 millièmes à décor émaillé de motifs floraux comprenant collier, bracelet et paire de boucles d'oreilles. En règle.  
Poids brut : 119,8 g 100 / 150 €

- 47 BROCHE en or jaune 750 millièmes ornée d'une topaze. Cassée.  
Poids brut : 12,70 g 500 / 600 €



47



48

- 48 BROCHE étoile en or jaune 750 millièmes ornée d'une améthyste. Cassée.  
Poids brut : 13,7 g 500 / 600 €

- 49 BAGUE en or gris 750 millièmes ornée d'un diamant solitaire de 0,45 carat environ monté en serti griffe. Poinçon tête d'aigle. (Importante inclusion).  
Poids brut : 1,78 g  
TDD : 57 150 / 200 €

- 50 COLLIER de perles de culture en chute à fermoir en or jaune 750 millièmes.  
L : 56 cm 80 / 100 €





54

52 MONTRE de dame de marque Eska en or jaune 750 millièmes à boîtier rectangulaire cannelé orné de neuf petits diamants et bracelet souple. Mouvement mécanique. Poinçon tête d'aigle. Avec deux maillons.  
Poids brut : 34,90 g 600 / 800 €

53 MONTRE de dame à boîtier à décor de motifs végétaux et bracelet souple en or jaune 750 millièmes. Mouvement mécanique non fonctionnel. Poinçon tête d'aigle.  
Poids brut : 18,45 g 600 / 800 €

54 UTI : MONTRE d'homme à boîtier et bracelet semi-rigide en or jaune 750 millièmes. Mouvement mécanique fonctionnel. Couronne en métal. Poinçon tête d'aigle.  
Poids brut : 47,51 g 1 500 / 2 000 €

55 UNIVERSAL GENÈVE : MONTRE d'homme à boîtier en or jaune 750 millièmes modèle Polerouter. Mouvement automatique. Guichet dateur à trois heures. Poinçon hibou.

Avec bracelet cuir façon lézard rapporté.

(Une patte de fixation du bracelet supérieur cassée).

Poids brut : 44,29 g

Diamètre du boîtier : 34 mm

500 / 600 €

56 MONTRE de dame de marque Kody à boîtier et bracelet en or jaune 750 millièmes. Poinçon tête d'aigle.

Poids brut : 15,85 g

500 / 600 €



56



57

- 57 MUST de CARTIER : Montre d'homme plaqué or, modèle Tank. Cadran rectangulaire 30 x 20 mm à fond crème. Bracelet cuir croco usagé. Dans sa boîte. 600 / 800 €
- 58 BAUME & MERCIER : MONTRE d'homme modèle Clifton à boîtier acier, cadran à guichet dateur à trois heures et petites seconde à six heures. Mouvement automatique à fond transparent. Bracelet changé. Avec boîte et papiers (boîte usagée). 500 / 600 €
- 59 YEMA : MONTRE d'homme modèle Superman à boîtier acier et bracelet cuir. Mouvement automatique fonctionnel. Boîtier de 41 mm hors couronne. Dans sa boîte avec papiers. (Quelques rayures). 300 / 500 €
- 60 Michel HERBELIN : MONTRE d'homme modèle Newport en acier à boîtier rectangulaire, bracelet articulé. Mouvement quartz. (Quelques rayures d'usage). Dans sa boîte. 80 / 100 €



59

- 61 YEMA : MONTRE d'homme modèle Navygraf GMT 990 feet Marine Nationale à boîtier acier, lunette tournante, mouvement automatique apparemment fonctionnel. Boîtier de 39 mm. Avec bracelet cuir rapporté et deux bracelets rapportés. (Rayures). 150 / 200 €
- 62 SEIKO : MONTRE d'homme modèle Scuba Diver's water resist 150m à boîtier acier, lunette tournante, mouvement automatique apparemment fonctionnel. Boîtier de 40 mm. Bracelet tissu rapporté et bracelet acier incomplet. (Rayures). 80 / 120 €
- 63 SEIKO : MONTRE d'homme modèle Seiko 5 Sports water resist 200 m à boîtier acier, lunette tournante, mouvement automatique apparemment fonctionnel. Boîtier de 40 mm. Avec bracelet tissu rapporté. (Rayures, petits éclats au verre). 100 / 150 €
- 64 CITIZEN : MONTRE d'homme modèle Diver's water resist 200 m à boîtier acier, lunette tournante, mouvement automatique apparemment fonctionnel. Boîtier de 40 mm. Bracelet caoutchouc rapporté et bracelet tissu. (Rayures). 80 / 100 €
- 65 YEMA : MONTRE d'homme modèle Navygraf II 990 feet à boîtier acier, mouvement quartz non fonctionnel (pile à changer ?). Boîtier de 37 mm. Avec bracelet cuir Stowa rapporté. (Mauvais état, une vis manquante). 80 / 100 €
- 66 CITIZEN : MONTRE d'homme modèle diver GN-4-S 200 m water resist à boîtier acier. Mouvement automatique apparemment fonctionnel. Boîtier de 38 mm. Bracelet tissu. (Rayures). 80 / 100 €
- 67 PATROUILLE de FRANCE : MONTRE d'homme modèle Athos 5 100 m water resistant à boîtier acier. Mouvement automatique avec fond transparent apparemment fonctionnel. Boîtier de 43 mm. Bracelet tissu rapporté. (Rayures). 60 / 80 €
- 68 ROCHET : deux MONTRES de plongée modèle Predator 200 m à mouvements quartz non fonctionnel (piles à changer). Boîtiers de 43 mm. Avec bracelets tissu rapportés et bracelet cuir rapporté. (Rayures). 50 / 80 €
- 69 CJIABA : MONTRE d'homme de production russe à décor d'un avion de chasse. Mouvement mécanique apparemment fonctionnel. Boîtier de 45 mm. Bracelet cuir rapporté et second bracelet Fleurus. (Traces d'oxydation). 50 / 80 €





77

70 LANCEL : Montre-bracelet de dame en acier ornée de petits diamants. Mouvement à quartz, le cadran rectangulaire en nacre. Fermoir à mousqueton. Signée. Numérotée 016641. Bracelet en cuir noir d'origine (patine d'usage). Dans son étui. 200 / 250 €

76 CHANEL : CEINTURE à chaîne en métal doré dédoublée à une extrémité et lanière de cuir beige clair à décor du logo au double C. Marquée et numérotée sur le crochet. Avec sa boîte d'origine. (Quelques taches et pliures au cuir). L : 91 cm 150 / 200 €

71 LIP : MONTRE dite Frigidaire par Roger Tallon en métal et bracelet cuir. (Pile à changer, quelques marques d'usage et usures au bracelet). 150 / 200 €

77 CHANEL: SAC pochette en cuir vernis noir et cuir matelassé. Fermeture par bouton pression, bandoulière Chaîne métal argent et cuir noir. Double C en résine, noire, blanche et gris beige. Doublure en ottoman gris, petite poche plaquée. Numéro de série indiquant une production entre 2009 et 2010. Certificat d'authenticité. Bon état général. (Quelques petites tâches sur la doublure intérieure et traces sur le vernis). 15 x 22 x 5 cm Dans son dust bag. 1 200 / 1 500 €

74 MONTBLANC : PORTEFEUILLE en cuir noir de la collection Meisterstück. Dans sa boîte d'origine. On joint un ÉTUI à stylo en plastique noir. 50 / 80 €

75 Paco RABANNE : SAC à main à une grande poche et une pochette intérieure. H : 35 cm 60 / 80 €

78 Christian DIOR : FOULARD en soie à décor de tiges fleuries. (Quelques taches). 75 x 75 cm On joint un GAVROCHE en soie anglaise à décor de motifs végétaux. 40 / 60 €



- 79 HERMÈS : COUSSIN en toile rose à décor de deux léopards.  
(Quelques taches, rembourrage changé).  
44 x 30 cm 80 / 100 €
- 80 HERMÈS : COUSSIN en toile rose à décor de deux léopards.  
(Quelques taches, rembourrage changé).  
44 x 30 cm 80 / 100 €
- 81 HERMÈS : COUSSIN en toile rose à décor de deux léopards.  
(Quelques taches).  
44 x 30 cm 80 / 100 €
- 82 HERMÈS : PULVÉRISATEUR modèle Calèche en métal doré et plastique imitant l'écaille. Dans son coffret d'origine.  
(Petites marques d'usage). 50 / 60 €
- 83 HERMÈS Paris : FOULARD carré en twill de soie modèle « Brides de gala ».  
(Un fil tiré). 80 / 100 €
- 84 HERMÈS Paris : FOULARD carré en twill de soie modèle « Le Timbalier » d'après Françoise Heron.  
(Très légères taches). 80 / 100 €
- 85 HERMÈS Paris : FOULARD carré en twill de soie modèle « Les Sangles » d'après Jean Metz.  
(Coutures visibles sur les bords). 50 / 80 €
- 86 HERMÈS Paris : FOULARD carré en twill de soie modèle « Coup de fouet » dessiné par Manlik. Dans sa boîte. 80 / 100 €
- 87 HERMÈS Paris : FOULARD carré en twill de soie modèle « Sous le cèdre » dessiné par Dimitri RYBALTCHENKO.  
Dans sa boîte. 100 / 120 €
- 88 HERMÈS Paris : FOULARD carré en twill de soie modèle « Brazil » dessiné par Laurence Toutsy. Dans sa boîte. 80 / 100 €
- 89 HERMÈS Paris : FOULARD carré en twill de soie modèle « Vent Portant II » . Dans sa boîte.  
(Quelques taches). 80 / 100 €
- 90 HERMÈS Paris : FOULARD carré en twill de soie modèle « Brides de gala » dessiné par Hugo Grygkar.  
Dans sa boîte.  
(Légères taches). 80 / 100 €
- 91 HERMÈS Paris : FOULARD carré en twill de soie modèle « Les Pivoines ». Dans sa boîte.  
(Taches). 60 / 80 €
- 92 HERMÈS Paris : FOULARD carré en twill de soie modèle « Neige d'Antan » dessiné par Caty Latham. Dans sa boîte.  
(Taches). 60 / 80 €
- 93 HERMÈS Paris : FOULARD carré en twill de soie modèle « Art des Steppes » dessiné par Annie Faivre.  
Dans sa boîte.  
(Très légères taches). 80 / 100 €
- 94 HERMÈS Paris : FOULARD carré en twill de soie modèle « Chantilly - Musée vivant du cheval » dessiné par Maurice Taquoy. Dans sa boîte. 100 / 120 €
- 95 HERMÈS Paris : FOULARD carré en twill de soie modèle « Au Plus Dru » d'après Vladimir Rybaltchenko. 80 / 100 €
- 96 HERMÈS Paris : FOULARD carré en twill de soie modèle « Déclaration des droits de l'Homme et du Citoyen ».  
(Taches). 60 / 80 €
- 97 HERMÈS Paris : FOULARD carré en twill de soie modèle « Au Pays des Épices » sur fond jaune dessiné par Annie Faivre.  
(Trois fils tirés). 60 / 80 €
- 98 HERMÈS Paris : FOULARD carré en twill de soie modèle « Paperolles ».  
(Petite tache). 80 / 100 €
- 99 HERMÈS Paris : FOULARD carré en twill de soie modèle « Napoléon » dessiné par Ledoux. 60 / 80 €





83



88



92



93



94



95



96



97



98



99





100

- 100 HERMÈS : SAC à main Modèle « Birkin » en cuir taurillon Clémence taupe à surpiques blanches, bijouterie en métal argenté palladié, double poignées, clés sous clochette et cadenas. A l'intérieur, une poche zippée face à une poche plaquée.  
 Tampon argent.  
 Tampon date *P* dans un carré soit 2012.  
 27 x 35 x 19 cm  
 Avec son Dustbag et sa housse protège pluie.  
 Très bon état général (légères usures aux quatre coins).  
 Dans sa boîte (deux coins abîmés).

9 000 / 11 000 €

- 101 HERMÈS Paris : FOULARD carré en twill de soie modèle « Au Pays des Épices » sur fond brun. 80 / 100 €

- 102 HERMÈS Paris : FOULARD carré en twill de soie modèle « Persona » d'après Loïc Dubigeon.  
 (Un fil tiré). 60 / 80 €

- 103 HERMÈS Paris : FOULARD carré en twill de soie modèle « Oiseaux migrateurs ».  
 (Taches, un fil tiré). 60 / 80 €

- 104 HERMÈS Paris : GAVROCHE en twill de soie modèle « Feu d'Artifice ».  
 43 x 43 cm 50 / 80 €



- 105 HERMÈS Paris : GAVROCHE en twill de soie modèle « Les Armes de Paris ». 42 x 42 cm 50 / 80 €



101

- 106 HERMÈS Paris : FOULARD carré en cachemire et soie modèle Gronland. 80 / 120 €



102

- 107 HERMÈS Paris : CHÂLE en twill de soie modèle « Brazil ». Dans sa boîte. (Quelques taches et fils tirés). 140 x 140 cm 150 / 200 €



104



106

- 108 HERMÈS Paris : CHÂLE en twill de soie modèle « À Cheval » d'après Toutsy. Dans sa boîte. (Quelques taches et fils tirés). 140 x 140 cm 150 / 200 €

- 109 HERMÈS Paris : ensemble en twill de soie à décor de zèbres sur fond vert comprenant une cravate et un gavroche. Dans leur boîte. 40 / 60 €

- 110 HERMÈS Paris : ensemble en twill de soie à décor de mors comprenant une écharpe et une cravate. Dans une boîte. (Taches). 40 / 60 €

- 111 HERMÈS Paris : FOULARD carré en twill de soie modèle « Tibet II ». Dans son étui. (Un fil tiré). 60 / 80 €



107



108

- 112 HERMÈS Paris : CEINTURE en cuir bordeaux et boucle en métal doré. Dans sa boîte. L : 72 cm 80 / 100 €

- 113 HERMÈS Paris : CHÂLE en cachemire et soie. Dans sa boîte. (Quelques fils tirés). 140 x 140 cm 200 / 300 €



111



113

- 114 S.T. DUPONT. Stylo plume modèle « Montparnasse » en métal doré à décor de laque, la plume en or jaune 18 carats. Dans son écrin avec ses papiers (carte de garantie et livret). 80 / 120 €

- 115 S.T. DUPONT. Stylo roller modèle « Montparnasse » en métal doré à décor de laque. Dans son écrin avec ses papiers (carte de garantie et livret). 60 / 80 €

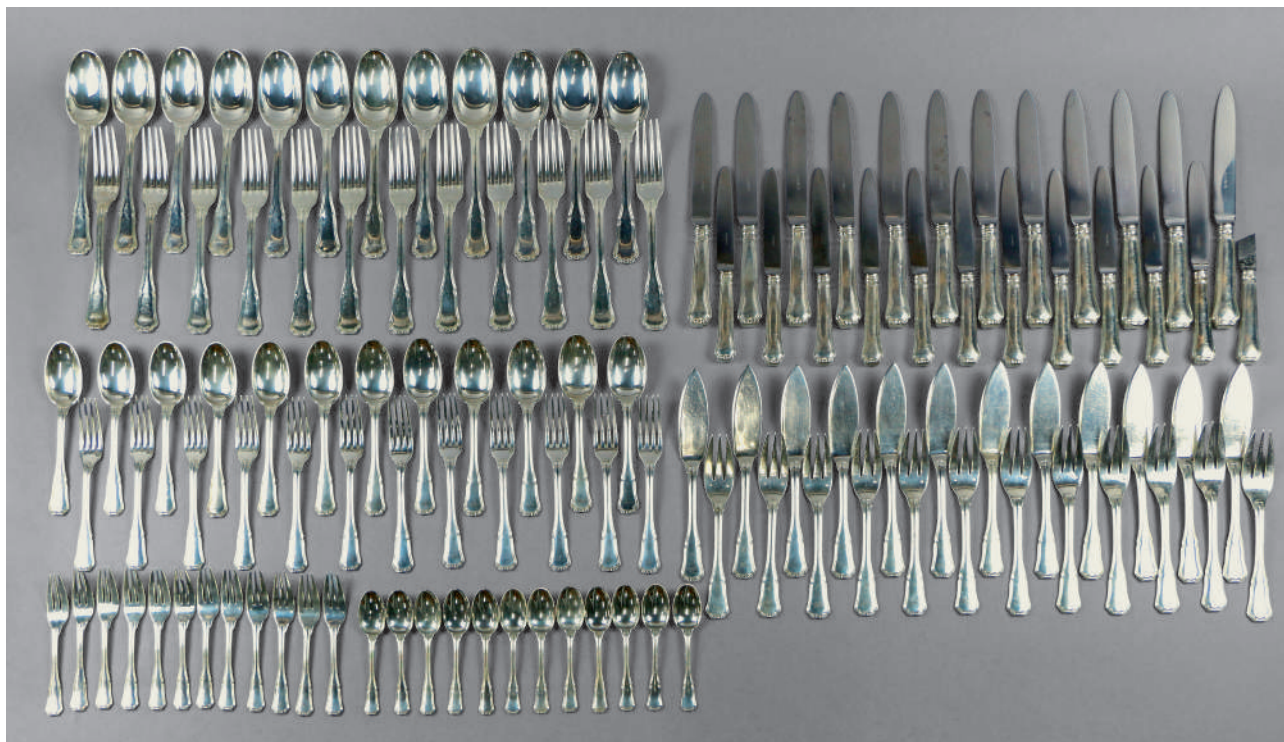


# Arts de la table



- 116 TIMBALE en argent à décor de tiges fleuries et ROND de serviette en argent orné de motifs végétaux. Poinçon Minerve.  
(Quelque chocs).  
Poids : 158,3 g 80 / 100 €
- 117 TIMBALE en argent guilloché à décor de réserve feuillagée. Poinçon Minerve.  
(Quelques chocs).  
Poids : 103,1 g 50 / 60 €
- 118 PINCE à sucre en argent à filets et feuillages et décor de monogramme. Poinçon Minerve.  
Poids : 68,4 g 40 / 60 €

- 119 SAUPOUDREUSE en argent de forme balustre à décor de guirlande de laurier et feuilles d'acanthé.  
Poinçon Minerve  
H : 15,5 cm  
Poids : 174 g 100 / 150 €
- 120 PUIFORCAT : MÉNAGÈRE en argent modèle filet et contour comprenant douze grands couverts, douze couverts à entremets, douze couverts à poisson, douze fourchettes à dessert, douze petites cuillères, douze grands couteaux et douze couteaux à entremets (une lame cassée) à manches en argent fourré.  
Poinçon Minerve.  
Poids sans les couteaux : 5 273 g 3 000 / 4 000 €







121

- 121 LÉGUMIER en argent à fond plat à décor de filets godronnés, les anses feuillagées. Le couvercle est gravé d'armoiries double sous une couronne comtale, la prise est en forme de grenade.  
Poinçon de maître-orfèvre : *J.D* (non identifié).  
Poinçon Minerve  
Poids : 1 066 g 1 200 / 1 500 €

- 122 PLAT circulaire en argent à décor de filets et bord godronné. L'aile est gravée d'armoiries double sous une couronne comtale.  
Poinçon de maître-orfèvre : *J.D* (non identifié).  
Poinçon Minerve.  
Diam. : 27,8 cm  
Poids : 667 g  
(Usures d'usage). 700 / 800 €

- 124 Douze grands COUVERTS en argent à filet de modèles légèrement différents. Poinçon Minerve.  
Poids : 1726 g 1 000 / 1 200 €

- 125 Deux grands COUVERTS en argent modèle filet et dos gravés de la lettre P. Poinçon Minerve.  
Poids : 287,9 g 150 / 180 €

- 126 Un grand COUVERT en argent modèle filet. Poinçon Minerve.  
Poids : 142,1 g 80 / 100 €

- 127 Un grand COUVERT en argent modèle filet. Poinçon de Paris, 1819-1838.  
Poids : 151,4 g 80 / 100 €

- 128 Douze PETITES CUILLÈRES en argent à filet de modèles légèrement différents. Poinçon Minerve.  
(Déformations).  
Poids : 246,8 g 140 / 160 €

- 123 MÉNAGÈRE en argent comprenant douze couverts en argent, modèle filet contour, à décor d'armoiries double sous une couronne comtale.  
Poinçon de Maître-orfèvre : *M.O MAHLER* pour Charles-Salomon Malher, insculpé en 1824 et biffé en 1841 à Paris.  
Poinçon de Paris 1819-1838.  
Poids : 2 254 g  
(Usures).  
Dans son écrin en cuir d'origine. 1 300 / 1 500 €



123



131

- 129 CUILLÈRE de service en argent anciennement doré modèle filet. Poinçon Minerve.  
Poids : 89,2 g 50 / 80 €
- 130 Ernest COMPÈRE orfèvre : THÉIÈRE en argent de forme balustre à riche décor de rinceaux, fleurettes et deux réserves monogrammées. Elle repose sur quatre pieds à attaches à réserves et coquilles. Fond gravé Noces de Diamant 1829-1889 Pelletier-Aulet.  
Poinçon Minerve.  
Poids brut : 697,7 g 400 / 500 €
- 131 HUILIER-VINAIGRIER à support en argent à riche décor de coquilles, cannelures, motifs végétaux et frises de godrons torsés. Attribué à Etienne COURTOIS orfèvre.  
Poinçon de Paris, 1819-1838.  
Avec deux carafons en cristal à pas coupés rapportés.  
Poids de la monture : 763,2 g 400 / 500 €
- 132 Émile PUIFORCAT : deux COUVERTS de baptême et une fourchette seule à dos monogrammés. Poinçon Minerve.  
Poids : 324,7 g 150 / 200 €
- 133 GARNIER orfèvre : paire de BURETTES en argent de forme balustre et anses à enroulement à décor de pampres. Poinçon Minerve.  
(Nombreux chocs et déformations, un couvercle et un fond manquants).  
Poids : 212,7 g 150 / 180 €
- 134 Suite de douze VERRES à liqueur en argent sur leur plateau à décor de faisceaux et rubans croisés. Poinçon Minerve.  
(Quelques chocs).  
Poids : 292 g 180 / 220 €
- 135 CARDEILHAC : nécessaire de baptême en argent monogrammé comprenant un COUVERT de baptême, un COQUETIER et sa cuillère. Poinçon Minerve.  
Poids : 204 g  
Dans deux écrins. 120 / 150 €
- 136 MÉNAGÈRE en argent modèle filet à dos monogrammés LL comprenant seize grands couverts, une cuillère à ragoût et une louche (chocs). Poinçon Minerve.  
Poids : 3 089 g 1 800 / 2 000 €
- 137 MÉNAGÈRE en argent modèle baguette à dos à décor de réserves feuillagées avec monogramme comprenant dix grands couverts et deux cuillères, onze petites cuillères et une louche. Poinçon Minerve.  
Poids : 2 298 g  
Dans un écrin de la maison Cachot aîné à Alger. 1 000 / 1 400 €
- 138 LOUCHE en argent modèle filet à dos monogrammé LL. Poinçon Minerve.  
(Chocs).  
Poids : 213 g 100 / 120 €
- 139 NÉCESSAIRE à entremets en argent et argent fourré à riche décor de motifs végétaux et monogrammes. Poinçon Minerve.  
Poids brut : 105,4 g  
Dans un écrin de la maison Fernand Cachot à Alger. 40 / 60 €
- 140 Quatre grandes CUILLÈRES en argent modèle uniplat et filet. Poinçon Minerve et Michel-Ange.  
(Chocs).  
Poids : 312,2 g 120 / 150 €
- 141 CHRISTOFLE : important PLATEAU de service en métal argenté à deux poignées et décor de faisceaux et rubans croisés.  
(Quelques déformations).  
66 x 42 cm 60 / 80 €
- 142 ERQUIS : MÉNAGÈRE en métal argenté à décor de style Rocaille comprenant douze grands couverts, douze petites cuillères, une louche et une cuillère à ragoût.  
Dans son écrin. 60 / 80 €
- 143 SAUCIÈRE en métal argenté à décor de filet godronné. Les anses feuillagées.  
Long : 23,5 cm - Larg : 12 cm 50 / 80 €





144

- |  |   |
|--|---|
| <p>144 CHRISTOFLE : MÉNAGÈRE en métal argenté modèle à filet et coquille comprenant douze grands couverts, douze petites cuillères, douze couteaux, pelle à tarte, couteau à beurre, douze fourchette à dessert, douze fourchettes à huîtres, dix couverts à dessert, douze couteaux à dessert et douze couverts à poisson. 300 / 500 €</p> <p>145 CHRISTOFLE : douze COUVERTS à poisson en métal argenté de style années 1940. 40 / 60 €</p> <p>146 CHRISTOFLE : douze PETITES CUILLÈRES en métal argenté à filet et palmettes. 30 / 50 €</p> <p>147 CHRISTOFLE : suite de douze CUILLÈRES à moka en métal doré. Dans leur écrin. 40 / 60 €</p> <p>148 PLATEAU en métal argenté à bords contour à deux anses à décor de coquilles et motifs végétaux. (Quelques rayures). 56 x 37,5 cm 50 / 80 €</p> <p>149 PLATEAU octogonal à filet à deux anses à plaquettes de bois exotique. Époque Art Déco. (Légère déformation). 45 x 36 cm 40 / 60 €</p> | <p>150 Lot de COUVERTS de service à manches en argent fourré comprenant couvert à poisson, grande pelle de service, couvert à salade et nécessaire à découper. Dans leurs écrins. (Quelques marques d'usage). 50 / 80 €</p> <p>151 WMF : JARDINIÈRE en métal argenté à riche décor de godrons torsés et réserves gravée d'un monogramme. Intérieur en verre. 40 x 22 cm 50 / 80 €</p> <p>152 Lot de grandes CUILLÈRES en métal argenté dont Christofle, PINCE à sucre, passe-thé et COUPE Gallia à décor de coquilles. 40 / 60 €</p> <p>153 Lot en métal comprenant NÉCESSAIRE à gâteau, ensemble de COUVERTS à dessert en métal doré et divers COUVERTS de service dont pince à gâteau, nécessaire à entremets, etc. 40 / 50 €</p> <p>154 RAVINET DENFERT : MÉNAGÈRE en métal argenté modèle filet comprenant douze grands couverts, douze petites cuillères et une louche. On y joint d'un modèle ressemblant douze COUTEAUX, douze COUTEAUX à dessert, douze FOURCHETTES à dessert de chez ERCUIS. 50 / 80 €</p> |
|--|---|



158

- 155 Champagne RUINART : SEAU À CHAMPAGNE en étain poli de forme lenticulaire à col mouvementé.  
H : 25 cm - L : 32 cm - P : 17 cm 150 / 200 €

- 156 MOËT & CHANDON  
Grande COUPE RAFRAÎCHISSOIR sur piédouche formant seau à champagne, en étain laqué noir et marqué en creux et doré de l'Orfèvrerie d'Anjou.  
H : 30 cm - Diam. : 42 cm 120 / 150 €

- 157 PHILIPPE DESHOULIÈRES : partie de SERVICE de TABLE en porcelaine blanche modèle Baltik à décor bleu et platine comprenant dix-huit assiettes plates, vingt assiettes à dessert, douze tasses à café, une cafetière, un sucrier, deux saladiers ronds, un long plat ovale, un plateau à fromage, un plat rond, une saucière, une salière et un poivrier. 250 / 300 €

- 158 HAVILAND Limoges : réunion de deux parties de SERVICE de TABLE en porcelaine modèles « Fruits et Mosaïque » et « Chablis » de Marie-Pierre BOITARD comprenant douze grandes assiettes, douze assiettes à dessert, onze tasses à café, dix soucoupes et douze coupes. 150 / 200 €

- 159 Partie de SERVICE de TABLE en porcelaine de Limoges de la maison Cenor à décor de liserés dorés et frises végétales comprenant dix-huit grandes assiettes, douze assiettes creuses, soupière, saladier, trois plats de service de la maison Porcel. 180 / 200 €





163

- 160 Partie de SERVICE de TABLE en porcelaine de Limoges décor argenté de liserés et motifs végétaux comprenant vingt-neuf grandes assiettes, cinq assiettes creuses, deux coupes sur talon, une soupière, un légumier, un saladier et trois plats de service.  
(Quelques petits éclats). 150 / 200 €

- 161 Manufacture Royale de Limoges : SERVICE de TABLE en porcelaine à décor de tiges de rosier comprenant vingt-quatre grandes assiettes, douze assiettes creuses, douze assiettes à dessert, une soupière, une saucière, un plat à tarte, deux ramequins, trois plats de service divers et un saladier. 150 / 200 €

- 162 Georges BOYER à Limoges : partie de SERVICE de TABLE en porcelaine blanche à bords contour et liserés dorés comprenant douze grandes assiettes, douze assiettes à dessert, deux plats de service et service à café comprenant douze tasses et soucoupes, cafetière, pot à lait et sucrier. 100 / 150 €

- 163 HAVILAND à Limoges : partie de SERVICE de TABLE en porcelaine modèle Corolle à décor de tiges fleuries dans les tons de bleu comprenant dix-huit grandes assiettes, douze assiettes moyennes, dix assiettes à dessert, six bouillons et leurs soucoupes, saucière, saladier et trois plats de service divers.  
(Quelques éclats). 200 / 300 €



164

- 164 Alain MAUNIER à Vallauris : ensemble de vaisselle en céramique émaillée bleu à décor de motif géométriques comprenant verseuse, six assiettes à fondue, poêlon, quatre gobelets, six petits bols et quatre bougeoirs. (Anse d'un bougeoir accidentée, quelques éclats).  
80 / 120 €

- 165 RAYNAUD à Limoges : SERVICE à thé ou café en porcelaine à liseré doré comprenant une cafetière, un sucrier, un pot à lait et douze tasses avec soucoupes.  
40 / 60 €

- 166 RAYNAUD à Limoges : SERVICE à dessert en porcelaine à décor de jetés de fleurs et liserés dorés comprenant douze assiettes, un plat à gateau et un plat à cake.  
60 / 80 €

- 167 B&Cie à Limoges : SERVICE à thé en porcelaine à décor de motifs végétaux stylisés comprenant cafetière, sucrier, pot à lait, douze tasses et huit soucoupes.  
60 / 80 €

- 169 BACCARAT : suite de dix ASSIETTES à dessert en cristal modèle Arabesque.  
Diam. : 20 cm  
150 / 200 €

- 170 BACCARAT (attribué à) : suite de dix REPOSE-COUTEAUX en cristal à décor de têtes de putti dépolies. (Petites égrenures).  
60 / 80 €

- 171 BACCARAT : SERVICE de VERRES en cristal taillé modèle Côte d'Azur comprenant douze verres à vin blanc, douze verres à vin rouge, douze verres à eau et douze flûtes à champagne.  
400 / 500 €

- 172 SAINT LOUIS : SERVICE de VERRES à pieds en cristal taillé modèle Chantilly comprenant douze verres à vin blanc, douze verres à vin rouge, douze verres à eau, douze flûtes à champagne, une carafe et une cruche.  
400 / 600 €

- 173 SAINT LOUIS : six COUPES à dessert en cristal taillé.  
40 / 60 €

- 174 SAINT-LOUIS : partie de SERVICE de VERRES en cristal à décor gravé d'enroulements et frises végétales comprenant dix verres à eau, huit coupes à champagne et une carafe.  
(Un petit éclat).  
150 / 200 €

- 175 SERVICE dit égoïste en cristal à pans coupés et monture argent à décor de frises de perles comprenant plat rond, verre, boîte et deux carafons.  
50 / 80 €

- 176 Cristallerie de Lorraine : partie de SERVICE de VERRES à pieds en cristal taillé à décor de draperies comprenant six verres à vin et six flûtes à champagne.  
Dans leurs coffrets d'origine.  
80 / 120 €

- 177 Cristal de Lorraine : SEAU à champagne en cristal à pans coupés à deux anses et col doré à l'or fin.  
H : 26 cm  
Dans son carton d'origine.  
80 / 100 €





## Collection de presse-papiers



- 179 BACCARAT : PRESSE-PAPIER en cristal orné d'un cristallo-cérame représentant le portrait du général de Gaulle dans un entourage de bonbons blancs, verts et roses. Taille à cinq pontils, fenêtre supérieure, le revers est lisse de couleur vert émeraude.  
Monogrammé SL 1976 dans un bonbon.  
Étiquette Saint-Louis.  
(Une légère égrenure, bel état général).  
Diam. : 6,5 cm ; H : 3,5 cm

40 / 50 €

- 180 BACCARAT : deux PRESSE-PAPIERS en cristal :  
L'un orné d'un cristallo-cérame représentant le portrait de Will Rogers. Taille à six pontils, fenêtre supérieure, revers jaune à motif rayonnant.  
Signé A. David, daté de 1966 à Paris.  
(Bel état).  
Diam. : 6,5 cm ; H : 3,5 cm  
L'autre orné d'un cristallo-cérame représentant le portrait de Pierre Laval. Taille à facettes et fenêtre supérieure, revers noir lisse.  
Signé A. David. Paris.  
Cachet Baccarat France.  
(Bel état).  
Diam. : 6,5 cm ; H : 6 cm

80 / 100 €



181 BACCARAT : deux PRESSE-PAPIERS en cristal :

L'un orné d'un cristallo-cérame représentant le portrait de Georges Washington. Taille à six pontils, fenêtre supérieure et revers lisse de couleur rose foncé.

Signé à l'acide Baccarat et daté 1954.

(Une infime égrenure à la base).

Diam. : 6,9 cm ; H : 4 cm

L'autre orné d'un cristallo-cérame représentant le portrait de Benjamin Franklin. Taille à six pontils, fenêtre supérieure et revers à motif pointes de diamants. Monogrammé *GP* et daté 1954 sur le profil.

Monogrammé à l'acide *B* et daté 1955.

(Bel état).

Diam. : 7 cm ; H : 3,5 cm

80 / 100 €

182 BACCARAT : deux PRESSE-PAPIERS en cristal :

L'un orné d'un cristallo-cérame représentant le portrait de la reine Elisabeth II de profil dans un entourage de bonbons bleus et blancs. Taille à cinq pontils, fenêtre supérieure, revers de couleur rouge et lisse.

(Égrenures).

Diam. : 6,5 cm ; H : 4 cm

L'autre orné d'un cristallo-cérame représentant les portraits de profil d'Elisabeth II et du Duc d'Edimbourg. Taille à six pontils, fenêtre supérieure, revers de couleur orange et lisse.

Signé G. Poillerat sous les profils

Signé Baccarat et daté 1953 à l'acide.

(Égrenures infimes).

Diam. : 6,5 cm ; H : 3,5 cm

60 / 80 €

183 BACCARAT : deux PRESSE-PAPIERS overlay :

L'un triplé d'émail vert sur émail blanc orné d'un cristallo-cérame représentant le portrait de Andrew Jackson. Taille à six pontils, fenêtre supérieure et motif d'étoile au revers.

Signé *RENARD* et daté 1971.

Cachet baccarat.

(Bel état).

Diam. : 8 cm ; H : 6 cm

L'autre triplé d'émail bleu sur émail blanc orné d'un cristallo-cérame représentant le portrait de Harry S Truman. Taille à cinq pontils, fenêtre supérieure et motif pointe de diamant au revers.

Signé *R. COGNET* et daté 1973.

Cachet Baccarat

(Bel état).

Diam. : 7,5 cm ; H : 6 cm

60 / 80 €

184 BACCARAT : PRESSE-PAPIER en cristal à fond bleu translucide à décor de deux clématites feuillagées, l'une rose et l'autre blanche.

Daté 1971 dans le motif.

Deux cachets Baccarat France, daté 1971 et numéroté 486 au revers.

(Bel état général, quelques griffes légères).

Diam. : 8 cm ; H : 5,5 cm

60 / 80 €

185 BACCARAT : PRESSE-PAPIER en cristal à décor de dahlia aux pétales jaune pâle et jaune orangé striés sur un fond de cannes vertes blanches et noires.

Cachet Baccarat France.

(Bel état général).

Diam. : 8,5 cm ; H : 5 cm

80 / 100 €

186 BACCARAT : PRESSE-PAPIER en cristal à décor de serpent vert rainuré lové, recouvert d'une clématite double à feuilles striées jaunes et blanches. Fond imitant des minéraux blancs violets et gris argenté. Revers lisse bleu nuit.

Monogrammé *B* et daté 1970 dans le motif.

Double cachet Baccarat France, daté 1970 et numéroté 25.

(Bel état général).

Diam. : 8,5 cm ; H : 5,5 cm

80 / 100 €

187 BACCARAT : PRESSE-PAPIER en cristal à décor de papillon noir aux ailes jaunes bordées de rose et de bleu posé sur une clématite double rose à tige feuillagée en bourgeon. Revers lisse bleu nuit.

Monogrammé *B* et daté 1970 dans un bonbon.

Double cachet Baccarat France, daté 1970 et numéroté 51.

(Griffes).

Diam. : 8,5 cm ; H : 6 cm

80 / 100 €

188 BACCARAT : PRESSE-PAPIER en overlay triplé d'émail rouge sur émail blanc à décor interne de champignon formé de six cercles concentriques de bonbons polychromes. Taille à six pontils et fenêtre supérieure.

Monogrammé *B* et daté 1970 dans le motif.

Double cachet Baccarat France, daté 1970 et numéroté 76.

(Égrenure).

Diam. : 7,5 cm ; H : 5,5 cm

120 / 140 €

189 BACCARAT : PRESSE-PAPIER en

cristal à motifs de rosaces dont

trois formées de bonbons

verts, roses et blancs

et trois autres de

bonbons roses,

bleus, verts

et blancs

entourant

une rosace

centrale

formée de

bonbons

rouges et

blancs et

d'un cœur

polychrome.

Revers orné

d'un motif

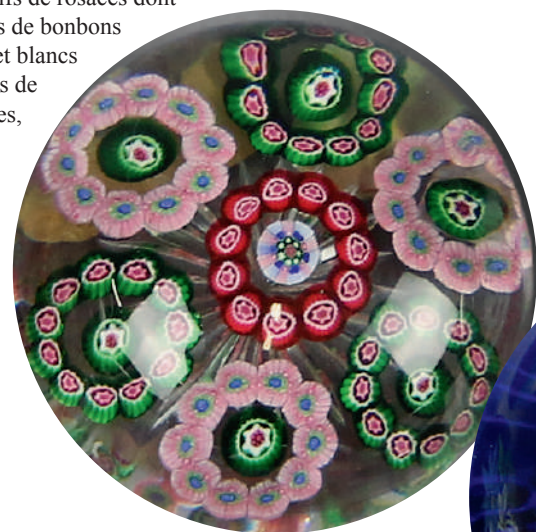
rayonnant.

Cachet Baccarat France.

(Égrenures).

Diam. : 7,5 cm ; H : 5 cm

60 / 80 €





- 190 BACCARAT : PRESSE-PAPIER en cristal à motif de tapis de cannes blanches et bleues et de douze cannes à silhouette de signe du zodiaque. Taille à cinq pontils et fenêtre supérieure.

Daté 1967 dans le motif.

Cachet Baccarat France.

(Quelques griffes).

Diam. : 8,5 cm ; H : 5 cm

150 / 200 €

- 191 BACCARAT : PRESSE-PAPIER en overlay triplé d'émail parme sur émail blanc à décor interne de deux pensées à deux pétales noires et trois pétales jaunes à points noirs sur leur tige feuillagée. Taille à six pans coupés incurvés et fenêtre supérieure.

Monogrammé B et daté 1970 dans un bonbon.

Double cachet Baccarat France, daté 1970 et numéroté 60.

(Bel état, quelques rayures au revers).

Diam. : 8,5 cm ; H : 5 cm

100 / 150 €

- 192 BACCARAT : PRESSE-PAPIER en cristal orné de huit cercles concentriques de bonbons polychromes organisés autour d'un cœur jaune uni.

Daté 1969 dans le motif.

Cachet Baccarat France.

(Légères griffes sur le revers).

Diam. : 8 cm ; H : 5,5 cm

50 / 80 €

- 193 BACCARAT : PRESSE-PAPIER en cristal à fond de torsades blanches filigrannées sur fond bleu translucide, orné de six rosaces formées de bonbons polychromes agencées autour d'un motif étoilé. Au centre de ce motif, une rosace formées de bonbons blancs, bleus, jaunes et verts. L'ensemble est ceint d'une guirlande de bonbons roses et blancs en forme de fleur.

Monogrammé B et daté 1972 dans le motif.

Double cachet Baccarat France, daté 1972 et numéroté 120.

(Quelques légères égrenures).

Diam. : 8 cm ; H : 6 cm

100 / 120 €



- 194 BACCARAT : PRESSE-PAPIER en cristal à décor de cinq cercles concentriques de bonbons polychromes dont un composé de dix-huit bonbons présentant les silhouettes Gridel autour d'un large bonbon central à silhouette d'écureuil blanc sur fond bleu.

Monogrammé B et daté 1972 dans le motif.

Double cachet Baccarat France, daté 1972 et numéroté 1021.

(Bel état général).

Diam. : 8 cm ; H : 6 cm

80 / 100 €

- 195 BACCARAT : PRESSE-PAPIER en cristal à fond de torsades blanches filigrannées, orné de six rosaces formées de bonbons polychromes agencées autour d'un motif étoilé. Au centre de ce motif, une rosace formées de bonbons blancs, jaunes et verts. L'ensemble est ceint de deux guirlandes de bonbons, l'une rose, l'autre bleue dessinant un motif de fleur.

Cachet Baccarat France.

(Bel état général).

Diam. : 8 cm ; H : 6 cm

100 / 150 €

- 196 BACCARAT : SULFURE ou boule presse papier à décor polychrome de millefiori. Cacheté sous la base.

Diam. : 7 cm

80 / 100 €

- 197 BACCARAT : SULFURE ou boule presse papier à décor polychrome tiges torsadées de millefiori. Cacheté sous la base.

Diam. : 7 cm

80 / 100 €

- 198 Attribué à BACCARAT : PRESSE-PAPIER en cristal à décor de cinq cercles concentriques composés de bonbons bleus, blancs et rouges. Revers lisse.

Monogrammé B dans les bonbons bleu nuit.

(Griffes).

Diam. : 6 cm ; H : 5 cm

40 / 60 €

- 199 Attribué à BACCARAT : PRESSE-PAPIER en cristal à décor de pensée à deux pétales violet sombre et trois pétales jaune vif à trois rainures chacun bordé d'un trait violet. Elle repose sur sa tige verte feuillagée d'où émerge un bouton. Revers transparent à motif étoilé.

(Rayures et usures).

Diam. : 7,5 cm ; H : 6 cm

40 / 60 €



# O bjets d'art et de B el ameublement

200 NÉCESSAIRE de toilette dans un coffret en acajou comprenant un ensemble de flacons et boîtes en verre et garnitures de laiton argenté et un ensemble d'instruments à poignées de nacre.  
Seconde moitié du XIX<sup>e</sup> siècle.  
(Quelques accidents, sans clé). 150 / 200 €

201 LAMPE en marbre à piètement orné d'un pion d'échecs en forme de cheval.  
(Petits éclats).  
H : 84 cm 50 / 80 €

202 COFFRET en bois et marqueterie d'écaille, d'os et de nacre à décor de motifs géométriques. Intérieur garni de tissu vert. Entrée de serrure et poignées latérales en métal ciselé.  
Fin du XIX<sup>e</sup>-début du XX<sup>e</sup> siècle  
(Accidents et manques).  
H : 30 cm - L : 47 cm - P : 27 cm 80 / 100 €

203 ÉTUI à cigarettes en argent à décor de tiges de gui. Poinçon crabe.  
Poids : 104,2 g 50 / 80 €

204 COFFRET en marqueterie de paille à décor d'un paysage représentant une ville côtière, l'intérieur découvrant trois compartiments.  
Deuxième moitié du XIX<sup>e</sup> siècle.  
(Sans clé, quelques accidents et manques).  
7,5 x 22 x 15 cm 80 / 100 €



202

205 EMPREINTES D'INTAILLES d'après l'antique. Importante collection de 147 empreintes en plâtre portant au revers un numéro incisé. Elles sont cerclées de carton doré sur la tranche supérieure et numéroté manuscritement à l'encre.  
XIX<sup>e</sup> siècle.  
H : de 1,5 à 5 cm

Dans un coffret à compartiments garnis de velours rouge (Usures). 400 / 500 €

206 BUSTE de berbère en plâtre peint et patiné. Travail dans le goût de Goldscheider.  
(Cassures et restaurations anciennes, éclats).  
H : 52 cm 50 / 80 €

207 Paire de BOUGEOIRS en bronze doré à décor de guirlandes de laurier, cannelures, rangs de perles et godrons.  
Style Louis XVI.  
H : 28,5 cm  
(Usures, chocs). 60 / 80 €

208 PIED de lampe en opaline de forme cylindrique sur piédouche à riche décor polychrome de paysages sur le thème des nouvelles merveilles du monde (Statue de la liberté, pont de chemin de fer mis en parallèle avec le sphinx) et noms des cinq continents sur le pied.  
Fin du XIX<sup>e</sup> siècle.  
(Monté à l'électricité).  
H : 35 cm 60 / 80 €

209 Maison CHAUMETTE : LAMPE à poser en terre cuite de section octogonale à décor de fleurs de papyrus.  
H : 50 cm avec abat-jour 40 / 60 €

210 LAMPE de bureau à piètement en fonte et tige pivotante en laiton avec abat-jour tronconique et réflecteur en plexiglas.  
Travail des années 1950-60.  
(Traces de fonte sur le réflecteur).  
H : 75 cm 50 / 80 €

211 Bruno ZACH (1891-1935).  
Sujet en marbre représentant une femme entourant un phallus.  
H : 16,5 cm  
(Égrenure). 100 / 150 €





212

- 212 D'après Jean-Baptiste CARPEAUX (1827-1875).  
*Le Rieur Napolitain*  
Buste en plâtre patiné sur piédouche.  
(Quelques éclats).  
H : 55 cm 50 / 80 €
- 213 D'après CANOVA : groupe en terre cuite représentant une Allégorie de la science.  
H : 46 cm  
(Accidents et manques, un bras recollé, salissures).  
100 / 150 €
- 214 Max BLONDAT : GROUPE en biscuit représentant une fontaine aux trois jeunes filles.  
(Quelques fêles, salissure).  
H : 30 cm 600 / 800 €



214



216

- 215 Gustave TURELLE (1854-1942).  
*Profil de femme à l'antique*  
Sculpture sur bois.  
Le visage et le cadre à cannelures sont traités en bas relief dans un médaillon de forme ovale. Le visage est teinté à l'imitation de la terre cuite.  
Signé et daté 1937 en bas à droite sur le cadre.  
H : 39 cm - L : 30 cm 150 / 250 €
- 216 Ernestine SIRINE-REAL (1899-1994).  
*Le baiser*  
Sculpture sur bois en taille directe.  
Signée en bas à droite.  
H : 31 cm - L : 25 cm - P : 14 cm 80 / 100 €
- 217 Joseph d'ASTE (1881-1945).  
*La fête au village*  
Bronze à patine dorée signé sur la terrasse, présenté sur une base de marbre portant un cartouche mentionnant le sculpteur et le titre.  
H : 45 cm - L : 54 cm 400 / 600 €



217



218

- 218 Richard FATH (1900-1952).  
*Lionne blessée*  
 Sujet en bronze à patine dorée  
 sur socle marbre signé.  
 (Usure à la patine).  
 H : 20 cm - L : 38 cm  
 150 / 200 €



220

- 219 SUJET en régule patiné style  
 chryséléphantine représentant  
 une danseuse sur socle  
 marbre.  
 Époque Art Déco.  
 (Quelques marques d'usage).  
 H : 41 cm - L : 46 cm  
 100 / 150 €

- 220 GROUPE en régule patiné  
 représentant Leda et cygne  
 sur socle marbre.  
 Époque Art Déco.  
 H : 18 cm - L : 43 cm  
 60 / 80 €



221

- 221 Hippolyte François  
 MOREAU (1832-1927)  
 Paire de SERRE-LIVRES en  
 régule patiné sur socle marbre  
 représentant des chats jouant  
 avec des escargots.  
 (Un socle restauré, une oreille  
 cassée, éclats).  
 H : 15 cm 80 / 100 €

- 222 Armand PETERSEN (1891-  
 1969)  
*Panthère assise*  
 Bronze à patine brune signé  
 en partie inférieure. Cire  
 perdue.  
 Fonte SUSSE Frères.  
 (Petites rayures à la patine).  
 H : 17 cm 8 000 / 10 000 €







225

- 223 Yves LOHE (né en 1947)  
*Le masque et la plume*  
 Groupe décoratif en bronze signé sur la terrasse.  
 H : 18,5 cm 60 / 80 €
- 224 CADUCÉE de pharmacien en bronze formant coupe ou cendrier.  
 H : 17 cm 60 / 80 €
- 225 Raoul François LARCHE (1860-1912)  
*Jésus devant les Docteurs*  
 Buste en bronze à double patiné signé sur le côté sur socle bois.  
 Hauteur hors socle : 18 cm 300 / 400 €
- 226 Jean GAUTHERIN (Savault, 1840 - Paris, 1890)  
 « BLANDAN » - « Surtout ne nous pressons pas et visons juste. / Blessé à Mort au combat de Béni Méred en luttant avec 21 Hmes contre 300 Arabes 1842 ».  
 Bronze patiné signé, titré et marqué « Hors Concours ».  
 H : 81 cm. - L : 27,5 cm. - P : 28 cm 1 000 / 1 500 €
- 227 Max LE VERRIER (1891-1973)  
 Paire de SERRES-LIVRES en bronze à décor de dauphins sur des socles en marbre.  
 (Un petit éclat restauré).  
 H : 14,5 cm 60 / 80 €



226

- 228 Joseph d'ASTE (1881-1945)  
*Vendanges en Alsace*  
 Groupe en bronze à patine brune sur socle en marbre.  
 Signée sur la terrasse.  
 H : 36 cm - L : 48 cm - P : 19 cm 200 / 300 €



227





229

- 229 Importante PENDULE « borne » en bronze patiné, bronze doré et laiton. Elle est sommée d'Apollon assis tenant Les Géorgiques et L'Enéide de Virgile ; le reste du décor se compose de feuilles d'acanthé en doucine, de couronnes de fleurs et de trompettes ; les pieds sont en forme de volutes. Cadran en laiton avec indication des heures en chiffres romains peints (usure). Suspension à fil ; arrière de la platine signé « LESIEUR » et numéroté « 616 » ; roue de compte ajourée en étoile à cinq branches. Avec timbre, balancier et clé.  
 Époque Restauration-Louis-Philippe.  
 (Marques d'usage, oxydations, fonctionnement non garanti).  
 H : 77 cm - L : 48,5 cm - P : 17,5 cm

1 500 / 2 000 €





230 CARTEL en bronze doré à décor ajouré de feuillages, agrafes et fleurs, entourant un cadran en émail blanc à chiffres romains et arabes. Le cadran et le mouvement signés de Jean-Baptiste DUTERTRE, horloger reçu maître en 1735.

Modèle proche d'un modèle de Robert Osmond.

Époque Louis XV.

H : 75 cm - L : 46 cm - P : 16 cm

1 500 / 2 000 €





231

- 231 BAROMÈTRE THERMOMÈTRE en bois et stuc doré à décor de rubans et feuillages et cadran en papier signé MATHONNET DUVAL D'ESTAIN à Dijon. XVIII<sup>e</sup> siècle.  
(Quelques petits accident, mécanisme à revoir).  
H : 99 cm - L : 42 cm

300 / 400 €

- 232 Petite PENDULETTE dite d'officier à cage en laiton et mouvement squelette de la maison Taitot à Dijon. Avec sa clé.  
H : 7,5 cm

50 / 60 €



233

- 233 PENDULE en bronze doré à décor de Mercure sur son char reposant sur une base octogonale à décor d'un trophée à l'arc à quatre pieds toupie. Mouvement marqué de Dabrymple à Dublin. Sous globe.  
XIX<sup>e</sup> siècle.  
Hauteur sans globe : 24 cm  
150 / 200 €

- 234 TÊTE de divinité Khmer en pierre sculptée.  
H : 30 cm avec socle. 80 / 120 €
- 235 TÊTE de Guan Yin en bronze patiné.  
Thaïlande, XIX<sup>e</sup> siècle  
H : 42 cm avec socle 150 / 200 €
- 236 BOÎTE rectangulaire en bois sculpté de rinceaux et animaux et décor de marqueterie géométrique et filets d'os à deux anses latérales et reposant sur quatre pieds griffe. Elle découvre un ensemble de compartiments sculptés de motifs végétaux, godets en os sur deux niveaux.  
Travail syrien vers 1900.  
(Quelques accidents et manques).  
H : 13 cm - L : 32 cm - P : 24 cm 80 / 120 €
- 237 SUJET en pierre dure représentant un lion allongé.  
Chine, XIX<sup>e</sup> siècle.  
(Quelques éclats).  
L : 14,5 cm 400 / 600 €
- 238 Icône QUADRIPTYQUE de voyage en bronze émaillé à décor de nombreuses scènes religieuses dans des réserves.  
Russie, fin XIX<sup>e</sup> siècle.  
18,5 x 11 cm 150 / 200 €
- 239 Beau BÉNITIÈRE en majolique de Sarreguemines à décor de motifs végétaux stylisés sur fond bleu et support en velours rouge.  
40 x 25 cm 80 / 100 €
- 240 Pierre AJACQUES (né en 1939)  
Terrine en grès émaillé en forme de lapin.  
(Très petit éclat).  
H : 12 cm - L : 34 cm 80 / 120 €
- 241 Jules VIEILLARD à Bordeaux : PLAT creux rond en faïence à décor en émaux polychromes d'un oiseau branché. Marqué au dos.  
Diam. : 35 cm 60 / 80 €



241



242

- 242 VASE en porcelaine de Canton de forme balustre à décor polychrome de scènes animées.  
Chine, XIX<sup>e</sup> siècle.  
H : 45 cm 300 / 400 €
- 243 Edmond LACHENAL (1855-1948) & Agnès de FRUMERIE (1989-1937)  
VASE à corps protéiforme en faïence émaillée de couleur verte, blanche et bleue. Panse formée d'un homme barbu. Signature LACHENAL céramiste et marques en creux. Fin du XIX<sup>e</sup>-début XX<sup>e</sup> siècle.  
(Petites égrenures et manques d'émail).  
H : 17 cm 250 / 350 €
- 244 Corentin LE GAL dit TIN AR GALL (né en 1923), pour la manufacture HENRIOT-QUIMPER.  
Couple de jeunes bretons dansant  
Groupe en faïence polychrome signé sous la base.  
(Très léger manque à l'émail à l'arrière).  
H : 23 cm 80 / 100 €
- 245 BOCH la Louvière : GARNITURE de cheminée en faïence à décor de rayures et motifs végétaux polychromes comprenant une jardinière et deux vases.  
(Éclat à la base d'un vase).  
H : 29 cm 50 / 80 €
- 246 MULLER Frères à Lunéville : VASE en verre marmoréen avec inclusions de feuilles d'or.  
Signé à la pointe.  
H : 30 cm 80 / 120 €
- 247 DAUM France et César Baldaccini : VASE en cristal de forme géométrique modèle Argos.  
(Quelques petites égrenures).  
H : 25 cm 200 / 300 €
- 248 MONTJOYE : VASE de section carrée en verre à décor d'iris. Signé sous la base.  
H : 17 cm 100 / 150 €



*T*ableaux anciens et modernes

*P*hotographies

*D*essins



250

250 Giovanni Agostino CASSANA (vers 1658-1720).

*Berger et troupeau au bord de la rivière.*

Paire de toiles.

87 x 64 cm

Sur l'une, traces de signature en bas à droite, le second signé en bas au centre : *Giovanni Agostino / CASSANA fecit*

Expert : M. Stéphane PINTA

4 000 / 5 000 €





251



- 251 Attribué à Johann Melchior Joseph WYRSCH (Buochs 1732-1798)  
*Portrait de Monsieur La CORÉE, Portrait de son épouse*  
 Paire de toiles ovales.  
 45 x 36 cm  
 Expert : M. Stéphane PINTA 1 500 / 2 000 €

- 252 École VÉNITIENNE du XVIII<sup>e</sup> siècle, suiveur de VÉRONÈSE  
*Les dieux de l'Olympe : Jupiter, Apollon, Diane et Mars*  
 Toile  
 100 x 72 cm  
 Sans cadre.  
 Reprise d'une composition de Véronèse, fresque transposée sur toile provenant du Palais Trévisan à Murano, conservé au Louvre.  
 Expert : M. Stéphane PINTA 1 000 / 1 500 €

252





253

253 Attribué à Gabriel GRESLY (1712-1756)

*Trompe l'œil au pêle mèle de gravures et cartes à jouer dédié à Monsieur de Breteuil.*

Toile

51 x 41 cm

Expert : M. Stéphane PINTA

3 000 / 4 000 €

254 ÉCOLE ITALIENNE vers 1530

*Saint François recevant les stigmates*

Panneau de peuplier à une traverse

(Griffures).

78 x 64,5 cm

Sans cadre

1 000 / 1 500 €

255 ÉCOLE FRANÇAISE du XVIII<sup>e</sup> siècle

Deux MINIATURES sur cuivre de format ovale représentant Catherine de Médicis et Henri de Montmorency.

6 x 5 cm

Dans des cadres en bois sculpté à décor de motifs végétaux stylisés (16 x 12 cm).

200 / 300 €



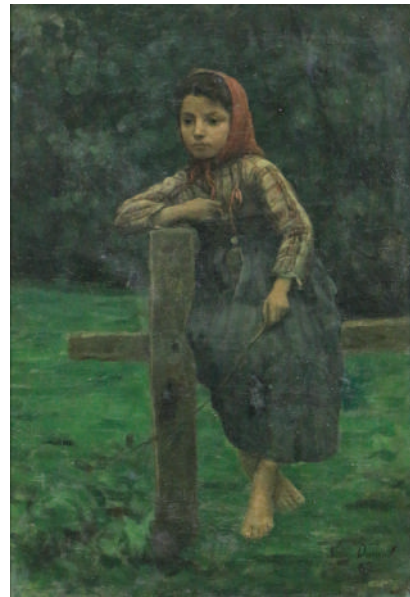
256

- 256 ÉCOLE du XVIII<sup>e</sup> siècle  
*Portrait d'homme en armure*  
 Huile sur toile marouflée.  
 (Quelques soulèvements, repeints et restaurations).  
 55 x 68 cm  
 Dans un cadre en bois doré et stuc à décor de guirlande  
 feuillagée et fleurie (accidents). 500 / 800 €
- 257 D'après Jean-Baptiste PIRANESE  
*Les prisons*  
 Gravure signée dans la planche en bas à gauche.  
 (Une déchirure, quelques rousseurs).  
 55 x 42 cm 80 / 100 €



258

- 258 Etienne BOUHOT (1780-1862)  
*Cour de ferme animée d'élégants et paysans*  
 Huile sur toile marouflée sur panneau signée et datée en  
 bas à droite 1860.  
 (Nombreuses restaurations).  
 37 x 45 cm 1 000 / 1 200 €
- 259 ÉCOLE du XIX<sup>e</sup> siècle  
*Paysage animé d'une lavandière et d'un vieil homme*  
 Huile sur toile.  
 (Accidents).  
 54 x 66 cm 50 / 80 €
- 260 ÉCOLE du XIX<sup>e</sup> siècle  
 Lot de trois PEINTURES à l'huile sur carton représentant  
 des portraits de personnages masculins dont deux sous  
 forme d'esquisse.  
 (Quelques éclats de peinture, perforations).  
 13 x 10,7 cm et 11,5 x 7,7 cm 80 / 120 €
- 261 ÉCOLE du XIX<sup>e</sup> siècle  
 Lot de trois PEINTURES à l'huile sur carton représentant  
 des portraits de personnages masculins et un paysage.  
 (Éclats de peinture, perforations).  
 13,5 x 9,8 cm, 8 x 4,5 cm et 8,8 x 14 cm 80 / 120 €
- 262 ÉCOLE du XIX<sup>e</sup> siècle  
 Lot de deux PEINTURES à l'huile sur carton représentant  
 des portraits de personnages masculins.  
 (Quelques éclats de peinture, perforations).  
 13,7 x 11 cm et 10,2 x 9,8 cm 80 / 100 €
- 263 Eugène DURAND (XIX<sup>e</sup> siècle)  
*Jeune fille assise sur une barrière*  
 Huile sur toile signée et datée (18)82 en bas à droite.  
 (Rentoilée).  
 56 x 38 cm  
 Dans un cadre à canaux en bois et pâte dorée à décor  
 de frises de laurier et feuillage (Petits accidents).  
 400 / 500 €



263





264

264 Félix ZIEM (1821-1911)

*Ziem par lui même*

Huile sur carton, annotée et dédiée sur une étiquette au verso « Ziem par lui-même à sa chère Lina ».

22,5 x 16,5 cm

2 500 / 3 500 €

Vendu avec son certificat d'authenticité émis par l'association Félix ZIEM



265

- 265 Alexandre THIOLLET (1824-1895)  
*Troupeau de vaches au bord du cours d'eau*  
 (Un accident, quelques éclats de peinture).  
 43,5 x 87 cm 600 / 800 €

- 266 Édouard DARVIOT (1859-1924)  
*Jeux d'enfants dans la ruelle*  
 Huile sur toile signée et datée 1899 en bas à droite.  
 (Perforations aux angles).  
 46,5 x 32,5 cm 100 / 150 €

- 267 Charles MARÉCHAL (1865-1931)  
*Scène de basse cour*  
 Huile sur toile signée en bas à droite.  
 49 x 65 cm  
 Dans un cadre en bois et pâte dorée à décor de frises  
 de rais de cœur et motifs végétaux (petits accidents,  
 restaurations). 150 / 200 €



267

- 268 Maurice Louis MONNOT (1869-1987)  
*Nature morte au réchaud, cruche et pêches*  
 Huile sur panneau signée en bas à droite.  
 15 x 21 cm (à vue).  
 Dans un cadre (accidents). 150 / 200 €

- 269 Charles MILCENDEAU (1872-1919)  
*Charpentier Vendéen*  
 Dessin au crayon signé et daté (18)95.  
 33 x 14,5 cm 150 / 200 €

- 270 Albert JARACH (1874-1962)  
*Nature morte à la statue de Saint Martin*  
 Aquarelle sur carton signée et datée 1948 en bas à droite.  
 Présence d'une esquisse au dos du carton.  
 65 x 44,5 cm  
 Dans un cadre mouluré en bois et pâte dorée (petits  
 manques). 50 / 80 €

- 271 Charles WITTMANN (1876-1953) : Dix lithographies  
 Bisontines. Besançon, Jacques et Demontrond, 1935.  
 In-folio de dix lithographies. En feuilles sous chemise  
 cartonnée à lacets. Tirage à 101 exemplaires sur papier  
 Japon impérial.  
 Signées et numérotées 76/100 pour la plupart.  
 (Quelques pliures et rousseurs). 150 / 200 €

- 272 Charles MENNERET (1876-1946)  
*Les meules*  
 Huile sur panneau signée en bas à gauche.  
 (Quelques éclats de peinture).  
 44 x 61 cm 150 / 200 €

- 273 Charles MENNERET (1876-1946)  
*Paysage lacustre*  
 Huile sur panneau signée en bas à gauche.  
 (Perforations au panneau).  
 73 x 60 cm 250 / 300 €





274 Édouard CORTES (1882-1969)

*Paris ; Place de la Madeleine, soir de neige*

Huile sur toile, signée en bas à droite.

(Trous de punaises dans les angles, petits éclats et manques, usure sur la bordure inférieure).

33 x 46 cm

12 000 / 15 000 €

Ce tableau est vendu avec son certificat d'authenticité n° EC-CEC-2025/47 émis par le Comité Édouard Cortès et sera inclus au supplément au catalogue raisonné de l'œuvre d'Édouard CORTES en préparation.





277

- 275 Charles Emmanuel JODELET (1883-1973)  
*Paysage à l'église*  
 Huile sur toile signée et datée 1936 en bas à droite.  
 (Eraflure).  
 38 x 46 cm 150 / 200 €

- 277 François FRENAY (1893-1973)  
*Paquebot et voiliers à quai*  
 Deux huiles sur panneau signée en partie basse.  
 22 x 16 cm 100 / 150 €

- 276 Henri-Maurice CAHOURS (1889-1954)  
*Silhouette dans un village ensoleillé*  
 Huile sur panneau signée en bas à droite  
 38 x 46 cm  
 Dans un cadre en bois doré (accidents). 150 / 200 €

- 278 Robert FERNIER (1895-1977)  
*Friard sous la neige*  
 Huile sur toile signée en bas à gauche.  
 Titrée et datée 1951 au dos.  
 33 x 25 cm 700 / 800 €



278





279

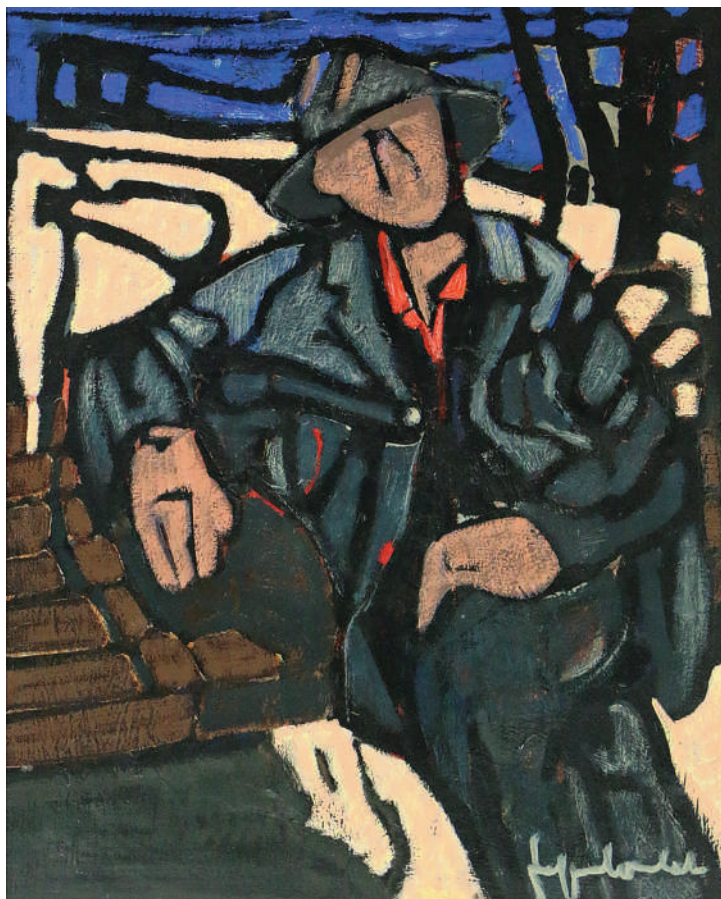
- 279 Louis DALLIANCE (fin XIX<sup>e</sup> - début XX<sup>e</sup> siècle)  
*La cueillette des fleurs*  
 Huile sur toile signée en bas à gauche.  
 50 x 65 cm  
 Dans un beau cadre en bois et pâte dorée à décor de frises de rais de cœur, perles et lauriers avec étiquettes d'exposition au dos. 300 / 500 €

- 280 A. BALQUET (XIX<sup>e</sup>-XX<sup>e</sup> siècles)  
*Les ramasseurs d'algues*  
 Deux huiles sur toile formant pendant signée en bas à droite.  
 (Quelques enfoncements et éclats de peinture).  
 33 x 41 cm  
 Dans des cadres en bois et pâte dorée à décor de motifs végétaux. 100 / 150 €

- 281 Jean THINEY (1900-1990)  
*La cuverie*  
 Aquarelle avec rehauts de gouache signée en bas à gauche.  
 48 x 63 cm 100 / 150 €



280



284



282

- 282 Salvador DALI (1904-1989)  
*Le chevalier Chrétien* (Série des Chevaux Daliniens 1971)  
 Lithographie en couleur sur papier signée dans la planche en bas à droite.  
 47 x 31,5 cm (à vue). 80 / 100 €
- 283 Louis TOFFOLI (1907-1999)  
*Femme et enfants*  
 Lithographie épreuve d'artiste sur papier signée.  
 47 x 53 cm (à vue).  
 Encadrée. 50 / 80 €
- 284 Jef FRIBOULET (1919-2003)  
*Le pêcheur*  
 Huile sur toile signée en bas à droite.  
 81 x 65 cm 200 / 300 €
- 285 Paul DÉMERY (1920-2006)  
*Paysage sous un ciel d'orage*  
 Huile sur toile signée et datée 63 en bas à droite.  
 (Infimes manques).  
 35 x 27 cm 80 / 100 €





287

- 286 Jean AMIOT (né en 1920)  
*La fileuse*  
 Peinture sur toile signée en bas à droite.  
 105 x 103,5 cm 80 / 100 €
- 287 Pierre BICHET (1922-2008)  
*Paysages jurassiens*  
 Huile sur toile signée en bas à droite et contresignée  
 et titrée au dos.  
 (Petits manques).  
 81 x 65,5 cm 800 / 1 000 €
- 288 Pierre LONCHAMP (1925-1978)  
*Marée basse verte*  
 Huile sur toile signée et datée (19)72 en bas à droite,  
 titrée et datée *octobre 72* au dos.  
 (Craquelures).  
 81 x 100 cm 300 / 500 €
- 289 Pierre LONCHAMP (1925-1978)  
*Nu féminin « Francine »*  
 Dessin à l'encre et lavis signé, titré et daté (19)71  
 en bas à droite.  
 63,5 x 47 cm 40 / 60 €



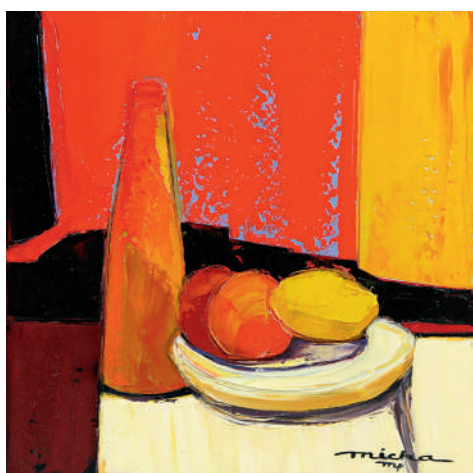
288



294

- 290 Michel PETIOT dit MICHA (1939-2020)  
*Nature morte aux fruits et à la bouteille*  
 Acrylique sur toile signée en bas à droite.  
 40 x 40 cm 200 / 300 €
- 291 Alain RAYA-SORKINE (né en 1936)  
*Les mariés*  
 Lithographie rehaussée à la gouache signée en bas à droite  
 17 x 12 cm  
 On joint un second cadre contenant une dédicace de  
 l'artiste. 150 / 200 €

- 292 Alain RAYA-SORKINE (né en 1936)  
*Les mariés*  
 Lithographie rehaussée à la gouache signée en bas à  
 droite.  
 17 x 12 cm 150 / 200 €
- 293 Alain RAYA-SORKINE (né en 1936)  
*Personnage au chapeau*  
 Lithographie rehaussée à la gouache signée en bas à  
 droite  
 17 x 12 cm 150 / 200 €

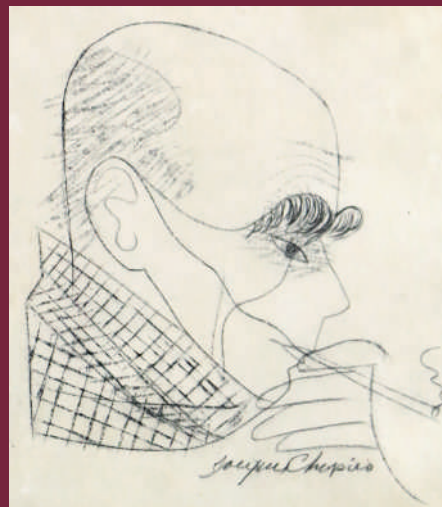


290

- 294 Gérard le NALBAUT (1946-2019)  
*Le marché rouge et vert*  
 Huile sur toile signée en bas à droite et titrée au dos.  
 100 x 81 cm 1 000 / 1 200 €
- 295 Georges BOUCHET (XX<sup>e</sup> siècle), peintre à Nolay  
*Musique de clowns*  
 Huile sur toile signée et datée (19)97 en bas à droite.  
 65 x 100 cm 100 / 150 €
- 296 Georges II TAIRRAZ (1900-1975)  
*Paysages de montagne : Mont-Blanc vu du Brevent, mer  
 de glace, Chamonix*  
 Trois tirages photographiques en noir et blanc signés.  
 (Un verre cassé).  
 46 x 57 cm 150 / 200 €



## COLLECTION D'ŒUVRES DE JACQUES CHAPIRO (1887-1972)



Le regard est sombre et perçant. Les autoportraits nombreux, nous interrogent. Et lui ? Que pensait-il ? Né en Russie, où il étudie aux beaux-arts de Kiev et à Pétrograd, il fuit la Russie lors de la montée de l'antisémitisme. En 1925, il rejoint son ami Chagall et s'installe passage Dantzig à Paris. La Ruche, vivier d'artistes de l'école de Paris devient sa nouvelle patrie. C'est Alfred Boucher en 1895 qui a l'idée de ce lieu immense dédié à de jeunes artistes démunis. Fernand Léger, Chaïm Soutine, Zadkine, Cendrars, Masson, Kisling sont là. Un âge d'or qui a la couleur du miel. Chapiro les côtoient, les salons lui ouvrent leurs portes : le salon des indépendants, le salon d'Automne. Il expose également à la galerie Bonaparte.

La Ruche, Chapiro y tient et lui dédie un ouvrage en 1960, un récit anecdotique de la vie quotidienne des artistes là-bas. Lorsqu'elle est menacée en 1967 de destruction par des promoteurs, aux côtés de Chagall, il se bat pour elle. Ils obtiennent gain de cause. La Ruche est sauvée de la destruction.

Pourtant, il faut partir à nouveau. Tout quitter. En 1939, le régime de Vichy est au pouvoir. Le danger est là. Direction le Sud de la France, puis l'Italie. En 1945, à la libération, il revient en France, sa patrie d'adoption. Il expose également à Londres. Il en ramène des vues des ponts de Londres. Paysages, portraits, natures mortes, nus féminins. Il explore tous les champs des possibles. Toutes les techniques aussi : huiles, collages, fusain, peinture sur céramique... Dans toutes ses œuvres, une gravité, une vérité. La vérité du quotidien, celles des ouvriers, des souffleurs de verre, d'un marin, d'une tête de bœuf, ou d'un crabe posé sur une table sans cérémonie. La vérité des visages de ceux qui posent. Les traits sont déformés, allongés, on y voit un peu de Soutine, on entrevoit du Bacon. Les femmes enfin, les nus sont arrondis, plus doux... Des mariés célèbrent un amour que l'on veut croire éternel et qui font penser à ceux de Chagall. Mais l'éternel, qu'est-ce au fond ? Dans la littérature, peut-être le trouvera-t-il. Alors il pénètre dans l'univers de Don Quichotte, celui de La Fontaine et donne vie une nouvelle fois aux immortels.

Il s'éteint en 1972, après avoir partagé sa vie entre Paris et le Beaucet, et laisse derrière lui des œuvres, reflets de son âme, celle d'un homme de son temps qui côtoya les grands noms de la peinture. À Chicago, à Moscou, au Centre Pompidou et au Jeu de Paume à Paris, au Leeds Museum à Londres on peut retrouver son travail, sa part d'immortalité.

La vingtaine d'œuvres présentées aujourd'hui nous vient d'une seule et même collection.



298

- 298 Jacques CHAPIRO (1897-1972)  
*Le manège aux chevaux*  
 Gouache signée en bas à droite  
 78 x 96 cm  
 (Pliures).

600 / 800 €

- 299 Jacques CHAPIRO (1897-1972)  
*Les ouvriers*  
 Huile sur papier.  
 118 x 92 cm

600 / 800 €



299





300

- 300 Jacques CHAPIRO (1897-1972)  
*Les souffleurs de verre*  
 Gouache.  
 115 x 146 cm  
 (Pliures).

600 / 800 €

- 301 Jacques CHAPIRO (1897-1972)  
*Les mariés*  
 Gouache.  
 96 x 116 cm  
 (Pliures).

600 / 800 €



301





302 Jacques CHAPIRO (1897-1972)  
*Les souffleurs de verre*  
 Gouache  
 68 x 86 cm

300 / 500 €

302



303 Jacques CHAPIRO (1897-1972)  
*Le pont de Londres*  
 Gouache signée et datée en bas à gauche 1950  
 57 x 67 cm  
 (Accidents).

300 / 400 €

303



304 Jacques CHAPIRO (1897-1972)  
*La ruche (?) , l'atelier du peintre*  
 Gouache  
 (Pliures).  
 70 x 70 cm

300 / 400 €

304





305

305 Jacques CHAPIRO (1897-1972)  
*Don Quichotte le livre et le serpent*  
Gouache  
64 x 48 cm

200 / 300 €



306

308 Jacques CHAPIRO (1897-1972)  
*Façades au bord du canal*  
Huile  
103 x 73 cm  
(Toile distendue, soulèvements).

200 / 400 €

306 Jacques CHAPIRO (1897-1972)  
*L'âne à la charette*  
Gouache  
Signé et daté 1952  
60 x 46 cm  
(Papier gondolé).

200 / 300 €

309 Jacques CHAPIRO (1897-1972)  
*Le couple*  
Peinture sur porcelaine  
Monogrammée au dos.  
(Assiette cassée-collée).  
Diam. : 20,5 cm

15 / 20 €

307 Jacques CHAPIRO (1897-1972)  
*Les ouvriers dans un enclos*  
Technique mixte sur papier  
67 x 56 cm  
(Pliures, déchirures).

200 / 400 €



307



308





310



311



312

- 310 Jacques CHAPIRO (1897-1972)  
*Le marin*  
Gouache signée et datée 1954 en bas à droite.  
(Déchirures et ondulation du papier).  
62 x 47 cm 200 / 300 €

- 311 Jacques CHAPIRO (1897-1972)  
*Autoportrait à la théière*  
Fusain signé et daté en bas droite 1935.  
65 x 54 cm  
(Pliures, tâches d'humidité). 80 / 100 €

- 312 Jacques CHAPIRO (1897-1972)  
*Portrait de femme de profil au décolleté en ruche*  
Fusain monogrammé en bas à droite.  
50 x 57 cm  
(Perforations aux angles, pliures, déchirures à la bordure).  
60 / 80 €

- 313 Jacques CHAPIRO (1897-1972)  
*Autoportrait à la cigarette*  
Fusain signé en bas à droite.  
(Tâches, traces d'humidité).  
46 x 40 cm 60 / 80 €

- 314 Jacques CHAPIRO (1897-1972)  
*L'homme à l'établi*  
Plume et lavis d'encre numéroté 4 au crayon en bas à gauche.  
(Tâches).  
21 x 15,5 cm 30 / 50 €

- 315 Jacques CHAPIRO (1897-1972)  
*Autoportrait*  
Encre.  
(Pliures, tâches).  
29 x 22 cm 80 / 100 €



313



314



315





316



317

- 316 Jacques CHAPIRO (1897-1972)  
*Nu de dos*  
 Fusain monogrammé en haut à gauche  
 (Pliures, traces d'humidité).  
 21 x 16,5 cm 80 / 100 €

- 318 Jacques CHAPIRO (1897-1972)  
*Buste nu aux fleurs*  
 Lithographie monogrammée dans la planche.  
 Signée en bas à droite.  
 (Rousseurs).  
 39 x 31 cm 15 / 20 €

- 317 Jacques CHAPIRO (1897-1972)  
*Nature morte au verre et au masque*  
 Épreuve d'essai Monogrammée et signée  
 (Pliures et déchirures).  
 50 x 40 cm 20 / 40 €

- 319 Jacques CHAPIRO (1897-1972)  
*Nu aux chaussons*  
 Lithographie monogrammée au centre.  
 (Quelques rousseurs).  
 46 x 40 cm 15 / 20 €



318



319

Je suis bien content de ce que vous me dites de  
mon expositio. J'ai reçu beaucoup de lettres d'appro-  
batio. l'éloge d'anciens et de nouveaux amis, ce  
été vraiment une victoire inespérée, à remporter  
dans ces temps de difficultés et de confusion.

**D**ocuments

**A**utographes



320

- 320 Victor Hugo (1802-1885) LETTRE autographe sur une page in-8, adressée à monsieur Théophile DESCHAMPS. Il y exprime sa gratitude envers ce dernier pour la sympathie qu'il lui exprime et sa « cordialité qui lui va au cœur ». Il lui adresse ses « vifs remerciements ».

Lettre datée et signée en bas.

Enveloppe manuscrite, timbre orange et cachets de Guernesey datés du 8 juillet 1867.

Photographie avec envoi et signature à l'encre brune.

(Nombreuses rousseurs et déchirures en bordure).

Théophile Deschamps était le rédacteur en chef de l'Indépendance dramatique: revue des théâtres, de la littérature et des arts. Hebdomadaire qui paraissait tous les samedis.

Dans le numéro du 29 juin, Théophile Deschamps évoquait la reprise d'Hernani à la Comédie Française en parlant d'un succès immense et dénonçait les attaques calomnieuses de manipulation du public par M. Vacquerie, un ami fidèle de Victor Hugo.

Dans le numéro du 6 juillet, il relaie une information selon laquelle Victor Hugo aurait quitté son exil à Gernesey pour gagner le Havre puis Paris pour assister à Hernani.

Dans le numéro du 13 juillet, Théophile Deschamps réfute cette thèse en citant directement notre lettre envoyée de Guernesey le 8 juillet 1867 et qui lui était adressée comme en atteste l'enveloppe qui accompagne la lettre.

500 / 600 €









324

- 324 COMMODE en bois naturel à façade légèrement cintrée ouvrant à quatre tiroirs sur trois rangs à décor de marqueterie de filets et étoile. Montants arrondis et sculptés de fleurettes terminés par des pieds cambrés. Côtés moulurés et sculptés de tiges et fleurettes. Garnitures de bronze à décor de lions marchant telles que poignées ou entrées de serrures.

Époque Louis XV.

(Plateau taché).

H : 92 cm - L : 128 cm - P : 61 cm

300 / 400 €



- 325 Petite COMMODE en bois de placage ouvrant à trois tiroirs à façade à léger ressaut central, montants à cannelures simulées terminés par des pieds cambrés à sabots en bronze en forme de griffes. Garnitures de bronze telles que poignées et entrées de serrure. Dessus marbre gris.  
Époque Transition.  
(Accidents et manques au placage).  
H : 86 cm - L : 81 cm - P : 45 cm 400 / 600 €
- 326 KACHAN-IRAN : important TAPIS en laine à décor d'un médaillon central sur fond rouge parsemé de fleurs et feuillages, l'ensemble cerné de bordures à motifs en frise.  
430 x 305 cm 1 000 / 1 200 €
- 327 SUSPENSION en bronze à trois bras de lumière terminés par des tulipes en verre. Monture à riche décor de motifs végétaux.  
Vers 1900.  
H : 32 cm 50 / 60 €
- 328 TABLE demi-lune en acajou et placage d'acajou à décor de filet de laiton reposant sur quatre pieds fuselés terminés par des sabots. Avec deux allonges.  
Style Louis XVI.  
Diam. : 100 cm 50 / 60 €
- 329 Paire de BERGÈRES en bois laqué gris, mouluré et sculpté de frises de rubans, perles et motifs végétaux reposant sur quatre pieds cambrés.  
Style Louis XV. 80 / 120 €



325

- 330 Jolie ARMOIRE en noyer ouvrant par deux portes moulurées et ajourées de grillage à fronton sculpté d'urne et tiges fleuries et montants cannelés.  
XIX<sup>e</sup> siècle.  
(Restaurations, quelques marques d'usage).  
H : 210 cm - L : 160 cm - P : 60 cm 100 / 150 €



326



331



336

- 331 GLACE à encadrement en bois et pâte dorée à décor de panier fleuri, frises de perles et rais de cœur. Miroir biseauté rapporté.  
XVIII<sup>e</sup> siècle.  
(Accidents et manques, restaurations).  
122 x 71 cm 150 / 200 €
- 332 TRUMEAU en bois laqué beige et décor doré de panier et guirlande de fleurs et nœud de ruban.  
Fin du XIX<sup>e</sup> siècle.  
(Quelques accidents et manques)  
158 x 91 cm 150 / 200 €
- 333 VITRINE en bois de placage et fonçures de laiton ouvrant par une porte et reposant sur quatre pieds fuselés.  
Styles Louis XVI.  
(Quelques marques d'usage).  
H : 160 cm - L : 74 cm - P : 37 cm 80 / 120 €

- 334 CACHEMIRE-INDE : grand TAPIS en laine à décor dit « Herati » composé d'un semis de fleurs stylisé sur fond rouge.  
350 x 255 cm 700 / 800 €
- 335 SECRÉTAIRE en bois de placage et filets de bois sombre ouvrant par un abattant garni de cuir doré au fer et quatre tiroirs. Dessus marbre.  
XIX<sup>e</sup> siècle.  
(Quelques marques d'usage, cuir changé).  
H : 142 cm - L : 97 cm - P : 40 cm 80 / 100 €
- 336 Important TRUMEAU de glace en bois laqué gris rechampi or mouluré et sculpté à décor de panier fleuri à l'amortissement reposant sur des rinceaux feuillagés agrémentés d'épis de blé. Miroir au mercure dans un encadrement doré orné de rais de cœur et rang de perle.  
Époque Louis XVI.  
(Accidents et manques).  
195 x 118 cm 400 / 600 €





337

- 337 NAIN-IRAN : beau TAPIS en laine et soie richement décoré au centre d'un médaillon orné de dragons et entouré de motifs d'oiseaux, animaux sauvages et branchages sur fond rouge.  
245 x 150 cm 400 / 500 €

- 338 Beau LUSTRE en bronze doré à cinq bras de lumière à fût et bras imitant la passementerie et décor d'enroulements terminés par des fleurettes.  
H : 90 cm 60 / 80 €

- 339 COMMODE en bois de placage ouvrant par trois tiroirs à montants arrondis cannelés, pieds toupie à l'avant et fuselés à l'arrière. Dessus marbre.  
Style Louis XVI.  
(Quelques marques d'usage).  
H : 85 cm - L : 117 cm - P : 53 cm 100 / 150 €

- 340 BUREAU rectangulaire en bois naturel ouvrant par deux tiroirs et reposant sur quatre pieds fuselés. Plateau garni de cuir doré au fer.  
Style Louis XVI.  
(Quelques taches et marques d'usage).  
H : 75 cm - L : 126 cm - P : 66 cm 60 / 80 €

- 341 BOUKHARA : TAPIS en laine à décor de güls losangés sur fond saumon entouré de bordures géométriques.  
230 x 160 cm 200 / 300 €



347 - 346

- 342 TABLE à jeu triangulaire en bois de placage à plateau dépliant marqueté d'un damier découvrant une feutrine verte. Ceinture à décor de filets de bois sombre. Elle repose sur quatre pieds fuselés terminés par des sabots de bronze.

Style Louis XVI.

(Quelques marques d'usage).

H : 76 cm - L : 116 cm - P : 53 cm 80 / 120 €

- 343 BOUKHARA: grand TAPIS en laine à décor de gûls stylisés sur fond rouge.  
345 x 245 cm 450 / 500 €

- 344 FAUTEUIL de bureau en bois naturel à accotoirs à enroulement, pieds avant tournés et pieds arrière sabre. Garniture de cuir fauve rapporté.  
Style Restauration. 50 / 60 €

- 345 HERIZ-IRAN : TAPIS en laine à décor d'un médaillon central sur fond rouge entouré d'écoinçons et d'une large bordure ornée de fleurs et palmettes.  
295 x 200 cm 450 / 500 €

- 346 BUREAU en chêne mouluré ouvrant par deux tiroirs en ceinture et deux portes en partie basse, à plateau rectangulaire garni de cuir et gradin ouvrant par deux portes surmonté d'une galerie en bois tourné.  
Vers 1900.  
H : 136,5 cm - L : 140 cm - P : 76,5 cm 80 / 100 €

- 347 FAUTEUIL de BUREAU en chêne tournant à dossier courbe à barrettes et garnitures de cuir clouté reposant sur un piètement quadripode.  
Vers 1900. 50 / 80 €

- 348 MEUBLE scriban formant vitrine en bois de placage et bois noirci ouvrant par un abattant orné d'une plume en bois clair sculpté, deux tiroirs et trois vitrines latérales et supérieure. Il repose sur quatre pieds tournés.  
Années 1930-1940.  
(Petits manques au placage, taches, impossibilité de fermer entièrement l'abattant).  
H : 134 cm - L : 155 cm - P : 38 cm 150 / 200 €



348





349

- 349 TABRIZ-IRAN : TAPIS en laine orné d'un médaillon central entouré d'un semis de fleurs, branchages et oiseaux sur fond orange, vert amande, bleu et beige.  
304 x 195 cm 400 / 500 €

- 350 CHAISE d'enfant en bois exotique à dossier sculpté d'un personnage jouant et de motifs végétaux, deux accotoirs à enroulements végétaux. L'assise découvre un compartiment de rangement.  
Chine, XIX<sup>e</sup> siècle.  
(Quelques marques d'usage).  
H : 69 cm - L : 54 cm - P : 44 cm 150 / 200 €

- 351 GÜNDÜZ-AFGHANISTAN : TAPIS en laine à décor de deux rangs de quatre güls de Boukhara sur fond rouge cerné de bordures à motifs géométriques.  
290 x 225 cm 400 / 500 €



350



352

- 352 Beau LUSTRE en acier chromé à neuf bras de lumière arrondis et abat-jours en forme de trompettes sur trois rangs.  
Travail des années 1970.  
H : 100 cm 80 / 100 €
- 353 LUSTRE à structure en laiton à six lumières et pampille de verre et cristal à fût balustre.  
(Traces d'oxydation).  
H : 60 cm env. 50 / 60 €
- 354 Beau GUÉRIDON à plateau carré en onyx et garnitures de bronze et émaux cloisonnés à décor de motifs végétaux polychromes. Il repose sur quatre pieds tournés réunis par une entretoise.  
Travail attribué à la Compagnie des Marbres et Émaux d'Algérie sous la direction d'Eugène Cornu.  
(Éclat à un angle).  
H : 80 cm - L : 45 cm 2 000 / 3 000 €
- 355 CHAISE LONGUE de type Chesterfield à oreilles en cuir vert capitonné avec son ottoman.  
(Quelques marques d'usage, deux boutons manquants).  
80 / 100 €

- 356 FAUTEUIL pliant de style paquebot à lattes en bois et structure en tubes d'acier peint.  
Travail des années 1930.  
(Marques d'usage). 60 / 80 €
- 357 CACHEMIRE-INDE : TAPIS en laine à décor d'un médaillon central entouré de motifs végétaux sur fond rouge, bleu foncé et brun.  
248 x 172 cm 300 / 400 €
- 358 FISCHER : Fauteuil canné en bois courbé à dossier à décor de gerbe ajourée et pieds légèrement cambrés.  
Étiquette FISCHER sous la ceinture.  
Vers 1900.  
(Accidents, usures).  
H : 77 cm - L : 72 cm - P : 52 cm 30 / 50 €
- 359 BOUKHARA : TAPIS galerie en laine à décor de onze médaillons sur fond beige, rouge et gris.  
240 x 80 cm 100 / 150 €
- 360 ARDEBIL-IRAN : TAPIS galerie en laine à décor de cinq médaillons reliés sur fond beige.  
293 x 77 cm 250 / 300 €
- 361 BUFFET enfilade de style scandinave en bois naturel.  
(Marques d'usage). 80 / 120 €



354





362

362 Maurice Louis SAVIN (1894-1973)

*Les bœufs*

Tapisserie en laine à décor polychrome signée dans la trame et datée 44.

Monogramme de la manufacture des Gobelins.

Étiquette cousue au revers indiquant en lettres manuscrites le titre et l'artiste.

(Usures).

Doublure en tissu rouge (Traces anciennes d'humidité).

142 x 186 cm

800 / 1 000 €

Provenance : cette tapisserie fut donnée par Maurice Savin au chef coloriste des Gobelins lors de son départ. Elle est restée dans la famille depuis.

363 Maurice Louis SAVIN (1894-1973)

*La cueillette*

Tapisserie en laine à décor polychrome signée dans la trame et datée 45.

(Quelques usures).

Doublure en toile de jute (traces anciennes d'humidité).

176 x 204 cm

800 / 1 000 €

Provenance : cette tapisserie fut donnée par Maurice Savin au chef coloriste des Gobelins lors de son départ. Elle est restée dans la famille depuis.



363



366

- 364 Paire de grands LUSTRES en bronze à huit bras de lumière à enroulement et fût balustre, bobèches et coupelles à décor de godrons.  
(Marques d'usage, déformations).  
H : 125 cm avec chaîne. 60 / 80 €
- 365 TABLE de salle à manger ronde en bois naturel à mécanisme et allonges intégrées reposant sur quatre pieds.  
(Marques d'usage). 80 / 120 €

- 366 Franco ALBINI (1905 - 1977)  
BUREAU à piètement en X en métal chromé et plateau en verre, le caisson ouvrant à deux tiroirs en bois de placage laqué noir  
H: 70 cm L: 122 cm P: 68 cm  
(Usures, petites égrénures au plateau). 300 / 500 €



- 367 Charles (1907-1978)  
et Ray (1912-1988) EAMES  
Mobilier International Éditeur  
Modèle « Lounge chair »  
FAUTEUIL avec son ottoman,  
coque en bois thermoformée,  
piètement en aluminium,  
garniture en cuir noir  
Étiquette « Mobilier International bd Voltaire Paris »  
Vers 1960.  
(Mauvais état). 800 / 1 000 €

367





368

- 368 Harry BERTOIA (1915-1978)  
FAUTEUIL en acier laqué noir modèle Diamond Large.  
Travail des années 1970, probablement Knoll.  
(Manques un amortisseur, quelques traces d'oxydation).  
300 / 500 €



370

- 369 Attribué à Florence KNOLL (1917-2019)  
TABLE basse à structure en métal chromé supportant un  
plateau en verre.  
(Minces éclats).  
H : 42 cm - L : 114 cm - P : 57 cm 150 / 200 €
- 370 Achille CASTIGLIONI Milan, 1918-2002) et Pier  
Giacomo CASTIGLIONI (Milan, 1913-1968)  
LAMPADAIRE modèle « Arco » en métal nickelé et  
base en marbre blanc à bras arqué rétractable terminé par  
un abat-jour circulaire.  
Travail des années 1960-70.  
(Légères marques d'usage). 600 / 800 €
- 371 POTOCCO Italy : suite de six CHAISES à dossier  
bois, structure en acier chromé et assises en alcantara.  
150 / 200 €
- 372 TABLE basse à plateau rectangulaire en carreaux de  
faïence à décor stylisé. Piètement en acier.  
Travail des années 1960.  
(Quelques éclats).  
40 x 91,5 x 46 cm 80 / 100 €
- 373 CANAPÉ club deux places en cuir fauve.  
(Marques d'usage). 60 / 80 €
- 374 FAUTEUIL club en cuir fauve à dossier arrondi.  
(Marques d'usage). 60 / 80 €
- 375 FAUTEUIL club en cuir fauve.  
(Marques d'usage). 60 / 80 €
- 376 ROCHE BOBOIS : CANAPÉ trois places en cuir beige  
foncé.  
(Quelques usures). 200 / 300 €





Mardi 2 Décembre 2025  
À 14h15

VENTE DE LA BIBLIOTHÈQUE  
NAPOLÉONNIENNE  
de l'historien  
JACQUES GARNIER

*Expert : Danyela Petitot*

CORTOT & ASSOCIÉS  
COMMISSAIRES-PRISEURS

44 rue de Gray – 21000 DIJON - Tél : 03 80 73 17 64 - N° d'agrément 2002-086

E-mail : [vregille-cortot@dijonencheres.com](mailto:vregille-cortot@dijonencheres.com)



# C

## onditions de la vente

### EXÉCUTION DE LA VENTE/GARANTIES

En cas de double enchère avérée, le lot sera remis en vente immédiatement et le public sera admis à enchérir à nouveau.

Les acquéreurs paieront en sus du prix d'adjudication les frais suivants :  
- 23 % TTC + 3,6% TTC pour les acheteurs via Interenchères + FRAIS achat armes catégorie C (30 € TTC par arme).

Une fois l'adjudication prononcée, les lots seront sous la responsabilité des acquéreurs.

Une exposition préalable permettant aux amateurs de se rendre compte de l'état des objets mis en vente, il ne sera admis aucune réclamation, une fois l'adjudication prononcée.

Les dimensions inscrites au catalogue sont données à titre indicatif.

Les attributions à un artiste donné, émises dans ce catalogue, ne sont pas des données objectives et immuables :

elles reflètent notre analyse et l'opinion majoritaire chez les spécialistes au moment où le catalogue est mis sous presse. Ce consensus est susceptible d'évoluer dans le temps, en même temps que les connaissances.

Conformément aux dispositions de l'article L.321-7 du code de commerce, l'action en responsabilité à l'encontre de la SARL CORTOT ET ASSOCIÉS ou de la SELARL Hugues CORTOT se prescrit par cinq ans à compter de la vente aux enchères.

### ENCHÈRES TÉLÉPHONIQUES et ORDRES d'ACHAT

Ce service est rendu par l'Étude dans les conditions suivantes :

Cette faculté sera donnée en priorité aux amateurs s'étant déplacés à l'exposition de la vente.

Les demandes de lignes téléphoniques comme les ordres d'achat devront impérativement être confirmés par écrit, au plus tard le vendredi précédant la vente, par courrier, ou e-mail. Toute demande de ligne portant sur un lot dont l'estimation basse est inférieure à 300 € ne sera pas prise en compte.

Une consignation bancaire sera exigée pour tout ordre d'achat ou toute demande d'enchère par téléphone.

En aucun cas l'Étude ne pourra être tenue pour responsable d'un quelconque dysfonctionnement technique ou humain, les demandes de lignes téléphoniques et les ordres d'achat n'étant qu'une simple facilité accordée aux acquéreurs, à leurs risques et périls.

### PAIEMENT

Le paiement du lot aura lieu au comptant, pour l'intégralité du prix, frais et taxes. L'adjudicataire pourra acquitter son bordereau par les moyens suivants :

- En espèces : jusqu'à 1 000 € frais et taxes compris pour les ressortissants français, jusqu'à 15 000 € frais et taxes compris pour les ressortissants étrangers particuliers sur présentation de leurs papiers d'identité.

- Virement bancaire

- Par carte bancaire : dans la limite de 5 000 € pour les paiements à distance et 10 000 € pour les paiements avec saisie du code secret. En outre, une commission de 1,50 % sera prélevée sur le bordereau d'adjudication pour les paiements hors Union Européenne.

### INCIDENTS DE PAIEMENT - FICHER DES RESTRICTIONS D'ACCÈS DES VENTES AUX ENCHÈRES (TEMIS)

Tout bordereau d'adjudication demeuré impayé auprès de la société CORTOT ET ASSOCIÉS Commissaires-Preseurs ou ayant fait l'objet d'un retard de paiement est susceptible d'inscription au Fichier des restrictions d'accès aux ventes aux enchères (« Fichier TEMIS ») mis en œuvre par la société Commissaires-Preseurs Multimédia (CPM), société anonyme à directeur, ayant son siège social sis à (75009) Paris, 37 rue de Châteaudun, immatriculée au registre du commerce et des sociétés de Paris sous le numéro 437 868 425. Le Fichier TEMIS peut être consulté par toutes les structures de vente aux enchères opérant en France abonnées à ce service. La liste des abonnés au service TEMIS est consultable sur le site [www.interencheres.com](http://www.interencheres.com), menu « Acheter aux enchères », rubrique « Les commissaires-priseurs ». L'inscription au Fichier TEMIS pourra avoir pour conséquence de limiter la capacité d'enchérir de l'enchérisseur auprès des professionnels abonnés au service TEMIS. Elle entraîne par ailleurs la suspension temporaire de l'accès au service « Live » de la plate-forme [www.interencheres.com](http://www.interencheres.com) gérée par CPM, conformément aux conditions générales d'utilisation de cette plateforme. Dans le cas où un enchérisseur est inscrit au Fichier

TEMIS, la société CORTOT ET ASSOCIÉS Commissaires-Preseurs pourra conditionner l'accès aux ventes aux enchères qu'elle organise à l'utilisation de moyens de paiement ou garanties spécifiques ou refuser temporairement la participation de l'enchérisseur aux ventes aux enchères pour lesquelles ces garanties ne peuvent être mises en œuvre. Les enchérisseurs souhaitant savoir s'ils font l'objet d'une inscription au Fichier TEMIS, contester leur inscription ou exercer les droits d'accès, de rectification, d'effacement, de limitation, d'opposition dont ils disposent en application de la législation applicable en matière de protection des données personnelles, peuvent adresser leurs demandes par écrit en justifiant de leur identité par la production d'une copie d'une pièce d'identité : - Pour les inscriptions réalisées par la société CORTOT ET ASSOCIÉS Commissaires-Preseurs : par écrit auprès de la société CORTOT ET ASSOCIÉS Commissaires-Preseurs, - Pour les inscriptions réalisées par d'autres professionnels abonnés : par écrit auprès de Commissaires-Preseurs Multimédia 37 rue de Châteaudun, 75009 Paris ou par e-mail [contact@temis.auction](mailto:contact@temis.auction). L'enchérisseur dispose également du droit de saisir la Commission nationale de l'informatique et des libertés (CNIL) [3 Place de Fontenoy - TSA 80715 - 75334 PARIS CEDEX 07, [www.cnil.fr](http://www.cnil.fr)] d'une réclamation concernant son inscription au Fichier TEMIS. Pour en savoir plus sur le Fichier TEMIS, l'enchérisseur est invité à consulter nos conditions générales de ventes. LES NOTIFICATIONS IMPORTANTES RELATIVES AUX SUITES DE L'ADJUDICATION SERONT ADRESSÉES À L'ADRESSE E-MAIL ET/OU À L'ADRESSE POSTALE DÉCLARÉE PAR L'ENCHÉRISSEUR AUPRÈS DE LA STRUCTURE LORS DE L'ADJUDICATION. L'ENCHÉRISSEUR DOIT INFORMER LA SOCIÉTÉ CORTOT ET ASSOCIÉS COMMISSAIRES-PRISEURS DE TOUT CHANGEMENT CONCERNANT SES COORDONNÉES DE CONTACT. »

### DÉLIVRANCE DES LOTS

Les enlèvements se feront sous la responsabilité des acquéreurs et en présence du personnel de l'Étude, en fin de vente, ou dans les plus brefs délais (fermeture le week-end).

Au-delà de deux mois après la vente, les lots achetés réglés ou non réglés restant à l'Étude ou dans un entrepôt de stockage de l'Étude feront l'objet d'une facturation de 3 € HT (soit 3,60 € TTC) par jour et par objet.

### EXPÉDITION DES LOTS

L'Étude ne réalise pas d'envoi et décline toute responsabilité dans la livraison des lots. L'acheteur peut contacter sans restriction tout prestataire de son choix sauf pour les armes de catégorie C dont il devra prendre livraison selon des modalités particulières inhérentes à la législation en vigueur. A titre indicatif, l'Étude tient à disposition de sa clientèle une liste de professionnels de l'expédition et du transport.

### LUTTE CONTRE LE BLANCHIMENT D'ARGENT ET LE FINANCEMENT DU TERRORISME

Conformément à l'article L.561-2, 14° du code monétaire et financier, les obligations relatives à la lutte contre le blanchiment de capitaux et le financement du terrorisme sont applicables à l'Étude en sa qualité d'opérateur de ventes aux enchères publiques lorsque celle-ci procède à une transaction ou une série de transactions liées d'un montant égal ou supérieur à 10 000 €. En conséquence, l'adjudicataire ou son mandant s'engage à fournir spontanément l'ensemble des documents permettant l'établissement de son identité. Dans certains cas prévus par le Code monétaire et financier, l'Étude peut être soumise à une obligation de vigilance renforcée, l'adjudicataire ou son mandant s'engageant alors à répondre de bonne foi à toute interrogation permettant à l'établissement de se conformer à ses obligations légales.

### DONNÉES PERSONNELLES

Dans le cadre de ses activités de ventes aux enchères, l'Étude est amenée à collecter des données à caractère personnel concernant le vendeur et l'acheteur, lesquels disposent dès lors d'un droit d'accès, de rectification et d'opposition sur leurs données personnelles en s'adressant directement à l'Hôtel des Ventes. Ce dernier pourra utiliser ces données à caractère personnel afin de satisfaire à ses obligations légales, et, sauf opposition des personnes concernées, aux fins d'exercice de son activité (notamment, des opérations commerciales et de marketing). Ces données pourront également être communiquées aux autorités compétentes dès lors que la réglementation l'impose.

# CORTOT & ASSOCIÉS

## COMMISSAIRES-PRISEURS

### FORMULAIRE D'ORDRE D'ACHAT ET ENCHÈRES TÉLÉPHONIQUES VENTE DU SAMEDI 22 NOVEMBRE 2025

NOM : ..... PRÉNOM : .....

ADRESSE : .....

CODE POSTAL : ..... VILLE : .....

TÉL : .....

EMAIL ..... @ .....

Je reconnais avoir lu et accepté les conditions de vente et vous prie d'acheter les lots ci-dessous désignés aux limites indiquées (hors frais de vente) :

N°	DÉSIGNATION	ENCHÈRE MAXIMUM ou TÉLÉPHONE

IMPRIMERIE\*  
Conception et impression par Drapeau Graphic

DATE

SIGNATURE

TOUT BORDEREAU D'ADJUDICATION DEMEURÉ IMPAYÉ AUPRÈS DE LA SARL CORTOT ET ASSOCIÉS COMMISSAIRES-PRISEURS OU AYANT FAIT L'OBJET D'UN RETARD DE PAIEMENT EST SUSCEPTIBLE D'INSCRIPTION AU FICHIER TEMIS.

L'étude exécute gracieusement, sur demande, les ordres d'achat. Les lots seront adjugés au prix les plus bas permis par les autres enchères.







**CORTOT & ASSOCIÉS**  
COMMISSAIRES-PRISEURS

44 rue de Gray - 21000 DIJON - Tél : 03 80 73 17 64 - N° d'agrément 2002-086  
E-mail : [vregille-cortot@dijonencheres.com](mailto:vregille-cortot@dijonencheres.com)