



CORTOT & ASSOCIÉS
COMMISSAIRES-PRISEURS

BEAU MOBILIER D'UN AMATEUR
DIJONNAIS ET À DIVERS

DIJON - SAMEDI 25 AVRIL 2026

BIJOUX

SC Emeric et Stephen PORTIER
17, rue Drouot - 75 009 PARIS
+33 (0)1 47 70 89 82
experts@esportier.com
(Lots 5, 42 et 43)

INSTRUMENTS DE MUSIQUE

Serge et Florent BOYER
Luthiers Experts près La Cour d'Appel de Paris
39, rue de liège - 75008 PARIS
+33 (0)1 45 22 05 18
contact@boyerlutherie.com
(Lots 210 et 211)

TABLEAUX ANCIENS

Cabinet TURQUIN - M. Stéphane PINTA
69, rue Sainte-Anne - 75 002 PARIS
+33 (0)1 47 03 49 87
Stephane.pinta@turquin.com
(Lot 215)

ARTS ASIATIQUES

Cabinet PORTIER et associés
26, boulevard Poissonnière - 75 009 PARIS
+33 (0)1 48 00 03 41
contact@cabinetportier.com
(Lot 221)

Sur les couvertures : détails des n^{os} 305 et 176



HÔTEL DES VENTES CORTOT ET ASSOCIÉS

ME HUGUES CORTOT

COMMISSAIRE-PRISEUR

SAMEDI 25 AVRIL 2026 à 14h15

À L'HÔTEL DES VENTES

**Beau mobilier d'un amateur dijonnais
et à divers**

**Bijoux et accessoires de mode, Arts de la table
Collection de presse-papiers en cristal
Tableaux anciens et modernes,
Très beaux meubles et objets d'art
du XVIII^e siècle
Tapis et tapisseries
Mobilier design**

EXPOSITIONS PUBLIQUES

Vendredi 24 avril de 14h à 18h30

Samedi 25 avril de 10h à 12h00

Liste et photos sur :

www.interencheres.com / 21003 et www.cortotetassocies.fr

Vente en live sur interencheres.com



CORTOT ET ASSOCIÉS Commissaires-Priseurs

44 rue de Gray – 21000 DIJON - Tél : 03 80 73 17 64 - N° d'agrément 2002-086

E-mail : vregille-cortot@dijonencheres.com



Ordre de la vacation

Bijoux et accessoires de mode

Lots 1 à 59 : pp. 3 à 9

Arts de la table

Lots 60 à 134 : pp. 10 à 17

Collection de presse-papiers

Lots 135 à 155 : pp. 18 à 20

Objets d'art et de bel ameublement

Lots 156 à 208 : pp. 21 à 38

Instruments de musique

Lots 210 à 214 : pp. 39 à 40

Tableaux anciens et modernes – Dessins

Lots 215 à 270 : pp. 41 à 53

Collection d'œuvres

d'Edmond TAPISSIER

Lots 272 à 293 : pp. 54 à 58

Meubles et sièges – Glaces –

Luminaires – Tapis et tapisseries

Lots 294 à 345 : pp. 59 à 78

Mobilier design

Lots 347 à 365 : pp. 79 à 82



Bijoux & Accessoires de mode



3

3 BRACELET souple en platine serti de nombreux diamants de taille ancienne, les deux plus gros pesant environ 1,5 carat. En règle.

Époque Art Déco.

Poids brut : 28,81 g

2 000 / 3 000 €

4 MONTRE de dame à boîtier hexagonal et bracelet souple en platine serti de nombreux diamants. En règle.

Époque Art Déco.

Poids brut : 29,07 g

1 200 / 1 500 €

5 BAGUE en or 750 millièmes de deux tons ornée au centre d'un saphir ovale dans un entourage de dix diamants ronds de taille ancienne. En règle.

(Égrisures, petits manques et saphir à ressertir).

Tour de doigt : 54.

Poids brut : 5,5 g.

Accompagnée d'un certificat de CGL n°34624 du 14 novembre 2025 précisant :

- masse : 3.92 carats

- couleur : bleu vif

- provenance : Sri Lanka

- dimensions 9,71 x 6,82 x 6,41 mm

Expert : SC Emeric et Stephen PORTIER.

2 000 / 3 000 €

1 PENDENTIF en or et argent orné d'un camée de forme losangique représentant Diane chasseresse entouré de perles et petits diamants. En règle.

Époque deuxième moitié du XIX^e siècle.

Poids brut : 8,07 g

300 / 400 €

2 PENDENTIF sans chaîne en or jaune 750 millièmes ornée de deux diamants et émail. En règle.

(Légères déformations).

Poids brut : 5,74 g

300 / 500 €





9

- 6 LONGINES : MONTRE de dame à boîtier et bracelet souple en or jaune 750 millièmes. Poinçon tête d'aigle.
Poids brut : 29,63 g 1 000 / 1 200 €
- 7 PARURE en or jaune 750 millièmes à décor de motifs végétaux comprenant une paire de grandes boutonnières et trois petites boutonnières. En règle.
Poids : 9,14 g
Dans son écrin de la maison Thomas à Dijon.
500 / 600 €
- 8 BAGUE en or gris 750 millièmes ornée d'un diamant de 0,75 carat environ taillé en rose monté en serti griffe.
Poinçon tête d'aigle.
Poids brut : 2,86 g 400 / 600 €
TDD : 50-51
- 9 BAGUE en or jaune 750 millièmes ornée d'une émeraude de taille coussin entourée de petits diamants taillés en rose. Dispensée.
Poids brut : 3,73 g 400 / 600 €
TDD : 52
- 10 BAGUE en or jaune 750 millièmes ornée d'une améthyste à décor incrusté de la lettre H sertie de petits brillants. Poinçon tête d'aigle.
Époque Napoléon III.
(Petits manques).
Poids brut : 2,4 g
TDD : 51-52
Dans son écrin de la maison Vever, rue de la Paix à Paris.
150 / 200 €
- 11 BROCHE papillon en or jaune 750 millièmes aux deux ailes émaillées bleues. Poinçon tête d'aigle.
(Légères fêles à l'émail, épingle légèrement déformée).
Poids brut : 8,98 g
3,3 x 2,5 cm 500 / 600 €
- 12 PENDENTIF « souvenir » en or jaune 750 millièmes en forme d'œuf en grenat almandin orné de branches de chênes aux glands et feuilles agrémentés de petits diamants et grenats. Poinçon tête d'aigle.
(Quelques pierres manquantes, moitié arrière de l'œuf fendue).
Poids brut : 16,24 g 500 / 600 €
- 13 BAGUE chevalière en or jaune 750 millièmes ornée d'une plaque d'onyx ovale montée en serti clos. En règle.
(Déformations, rayures).
Poids brut : 3,28 g 180 / 200 €
TDD : 60
- 14 BAGUE nœud à décor de côtes torsées en or jaune 750 millièmes.
Poids : 7,38 g 400 / 500 €
TDD : 55-56
- 15 BAGUE jonc en or jaune 750 millièmes sertie d'une rangée de neuf petits diamants. Poinçon tête d'aigle.
Poids brut : 6,90 g 400 / 450 €
TDD : 56-57
- 16 BAGUE marguerite en or gris 750 millièmes sertie d'un petit saphir entouré de huit petits diamants. Poinçon tête d'aigle.
(Légères traces de soudure).
Poids brut : 3,02 g 180 / 200 €
TDD : 50
- 17 BAGUE en or gris 750 millièmes ornée d'un saphir taille coussin entouré de petits diamants taillés en rose. Poinçon hibou.
(Rayures).
Poids brut : 3,04 g 180 / 200 €
TDD : 55



- | | | | |
|---|--------------------|---|--------------------|
| <p>18 BAGUE en or jaune 750 millièmes ornée de trois rubis montés en serti griffe séparés chacun par deux petits diamants. Dispensée.
(Égrisures).
Poids brut : 2,84 g
TDD : 55</p> | <p>200 / 220 €</p> | <p>27 BAGUE en or jaune 750 millièmes ornée de cinq perles de culture en chute. Poinçon tête d'aigle.
Poids brut : 8,01 g
TDD : 53</p> | <p>350 / 400 €</p> |
| <p>19 BAGUE marguerite en or gris 750 millièmes sertie d'une émeraude taille ovale entourée de huit petits diamants. Poinçon tête d'aigle.
(Égrisures sur la table).
Poids brut : 2,93 g
TDD : 50-51</p> | <p>200 / 220 €</p> | <p>28 BAGUE jonc en or jaune 750 millièmes ornée d'un petit diamant central monté en serti clos. Poinçon hibou.
Poids brut : 3,35 g
TDD : 56</p> | <p>200 / 220 €</p> |
| <p>20 BAGUE en or jaune 750 millièmes sertie de sept petits diamants taillés en rose entourés d'un entourage de petits rubis calibrés. Poinçon tête d'aigle.
Poids brut : 3,21 g
TDD : 56</p> | <p>200 / 250 €</p> | <p>29 BAGUE en or jaune 750 millièmes ornée d'une plaque d'onyx ovale entourée de petites perles et décor de motifs végétaux. Poinçon tête d'aigle.
(Deux perles manquantes).
Poids brut : 2,75 g
TDD : 55-56</p> | <p>120 / 150 €</p> |
| <p>21 BAGUE marguerite en or gris 750 millièmes centrée d'une tourmaline ou topaze rose de taille ovale en serti griffes dans un entourage de petits diamants. Le panier à fil. Poinçon tête d'aigle.
Poids brut : 3,39 g
TDD : 49</p> | <p>200 / 220 €</p> | <p>30 BAGUE en or jaune 750 millièmes ornée d'une pierre rose. Poinçon tête d'aigle.
Poids brut : 0,87 g
TDD : 51-52</p> | <p>60 / 80 €</p> |
| <p>22 BAGUE tank en or jaune 750 millièmes, le plateau est agrémenté en son centre d'un petit saphir serti dans un carré, les bordures sont ornées de godrons sertis de huit petits diamants. Poinçon tête d'aigle.
Poids brut : 5,28 g
TDD : 55-56</p> | <p>300 / 350 €</p> | <p>31 CHEVALIÈRE en or jaune 750 millièmes sertie d'une plaque d'onyx. Poinçon tête d'aigle.
Poids brut : 5,81 g
TDD : 57</p> | <p>300 / 350 €</p> |
| <p>23 BAGUE en or jaune 750 millièmes ornée d'un rubis central taille ovale monté en serti clos épaulé de six petits diamants baguettes. Poinçon hibou.
Poids brut : 5,58 g
TDD : 53-54</p> | <p>300 / 350 €</p> | <p>32 BAGUE en or gris 750 millièmes ornée de deux diamants de 0,125 carat environ et d'une ligne de petits diamants. Poinçons tête d'aigle.
Poids : 5,83 g</p> | <p>400 / 500 €</p> |
| <p>24 BAGUE en or jaune 750 millièmes ornée d'un saphir taille ovale. Poinçon tête d'aigle.
Poids brut : 5,11 g
TDD : 55-56</p> | <p>300 / 320 €</p> | <p>33 BAGUE en or gris 750 millièmes sertie de deux petits diamants. Dispensée.
(Légère déformation).
Poids brut : 1,91 g</p> | <p>150 / 200 €</p> |
| <p>25 BAGUE jonc en or jaune 750 millièmes sertie d'une émeraude carrée (éclat à un angle). Poinçon tête d'aigle.
Poids brut : 6,39 g
TDD : 49-50</p> | <p>350 / 400 €</p> | <p>34 PUCES D'OREILLE en or blanc 750 millièmes serties d'un diamant taille brillant (0.22 cts). Système de type Alpa.
Poinçon tête d'aigle.
Poids brut : 1,5 g
Avec certificats.</p> | <p>400 / 500 €</p> |
| <p>26 BAGUE en or jaune 750 millièmes sertie d'une ligne de cinq petites émeraudes entourées de diamants taillés en rose. Poinçon hibou.
(Une pierre manquante).
Poids brut : 2,39 g
TDD : 50</p> | <p>120 / 150 €</p> | <p>35 ALLIANCE AMÉRICAINNE en or blanc 750 millièmes sertie de diamants taille baguette incurvés.
(Légère déformation).
Dispensée.
TDD : 54
Poids brut : 3,7 g</p> | <p>600 / 800 €</p> |
| | | <p>36 COLLIER de perles de culture en chute à fermoir en or 750 millièmes. Avec chaînette de sécurité.
(Quelques usures).
L. : 41,5 cm</p> | <p>100 / 200 €</p> |
| | | <p>37 PENDENTIF à monture en or jaune 750 millièmes à décor d'une jeune femme priant vue de profil. Poinçon tête d'aigle.
Poids brut : 17,09 g
5,2 x 4,2 cm</p> | <p>300 / 500 €</p> |



38

38 BROCHE plaque en or gris 750 millièmes, à décor géométrique et ajouré, sertie de diamants taille brillant ancienne dont un diamant central de 1,10 carats environ et de huit diamants taille baguette. Fermoir à pompe. Travail français de l'époque Art déco.
Poinçon tête d'aigle.
Haut. : 5 cm - Larg. : 8 cm
Poids brut : 31,5 g 2 000 / 3 000 €

39 BAGUE en or jaune 750 millièmes ornée d'une topaze ronde.
Poinçon tête d'aigle.
TTD : 54
(Quelques très petites égrisures à la pierre).
Poids brut : 7,69 g 400 / 500 €

40 BALMAIN : BAGUE en or jaune 750 millièmes.
Poinçon tête d'aigle.
TTD : 52
(Monture fissurée).
Poids : 6,69 g 480 / 500 €

41 DEMI-ALLIANCE en or jaune 750 millièmes ornée en serti griffes de huit diamants taille brillant de 0,15 carats environ chacun.
Poinçon tête d'aigle.
Poids brut : 7,20 g 700 / 800 €

42 DIAMANT sur papier de forme ronde et de taille brillant. Accompagné d'une copie d'un certificat du HRD n°065653 du 12/03/1981 précisant :
- masse : 1.20 ct
- couleur : G
- pureté : VVS2
- fluorescence : "slight"
- dimensions : 7,00 - 7,08 x 4,09 mm 1 500 / 2 500 €

43 DIAMANT sur papier de forme ronde et de taille brillant. Accompagné :
- d'un certificat de l'union des diamantaires n°1463 du 22/12/1978 précisant : 0.71 carat - D - VVS1 - 5,79 x 3,42 mm.
- d'un certificat du IGI n°F233569 du 22/02/1978 précisant : 0.71 carat - O+ (River) - VVS1 - "Very slight"
- 5,79 - 5,81 x 3,42 mm 700 / 1 200 €



39



46

44 Paire de BOUTONS de manchettes en or jaune 750 millièmes. Poinçon tête d'aigle.
Poids : 5,70 g 350 / 400 €

45 ÉPINGLE de cravate en or jaune 750 millièmes en forme de fer à cheval serti de neuf petits diamants taillés en rose. Dispensée.
(Quelques éclats et inclusions aux diamants).
Poids brut : 2,57 g 150 / 200 €

46 NÉCESSAIRE de DAME en argent à décor de fleurs ciselées comprenant un poudrier (83,4 g), un étui à cigarettes (159 g).
Poids total : 242,4 g
On joint un miroir à main de même modèle.
Poids total brut : 200 g
Monogramme MTM au dos.
Vers 1910. En règle.
(Usures et petits chocs). 200 / 300 €

47 HERMÈS : MONTRE en acier modèle Arceau à mouvement quartz et bracelet cuir.
Avec boîte et papiers. 200 / 300 €



47



48

- 48 HERMÈS : FOULARD plissé en twill de soie. Modèle pluie d'étincelles.
Dans sa boîte. 100 / 200 €
- 49 HERMÈS : FOULARD carré en twill de soie modèle « La vie précieuse de la mer Méditerranée ». (Quelques taches). 80 / 100 €
- 50 HERMÈS : FOULARD carré en twill de soie modèle « Sichuan ». (Deux fils tirés). 80 / 100 €
- 51 HERMÈS : FOULARD carré en twill de soie modèle « Rocaille ». (Quelques taches). 80 / 100 €
- 52 HERMÈS : FOULARD carré en twill de soie modèle « Neige d'Antan ». (Quelques taches, un fil tiré). 60 / 80 €
- 53 HERMÈS : ANNEAU de FOULARD en métal argenté. 50 / 80 €

- 54 HERMÈS Paris : Deux CRAVATES en soie. Dans leurs boîtes. 40 / 60 €
- 55 HERMÈS : PORTE-CLÉS en argent à décor d'étrier, non signé.
Poinçon au crabe.
(Usures d'usage).
Poids : 15 g
Dans sa boîte. 30 / 50 €
- 56 CARTIER : ÉCHARPE à fond rose et décor de panthères bleues.
(Quelques fils tirés).
Dans sa boîte.
27 x 114 cm 30 / 50 €
- 57 DUPONT : PORTE-CLÉS en cuir marine.
Dans sa boîte.
(Bon état).
11 x 7 cm 30 / 50 €
- 58 LOUIS VUITTON : SAC « Saint-Cloud » en toile monogrammée et cuir naturel, une poche plaquée au dos, fermeture à large rabat, intérieur en cuir lisse brun, une poche zippée. Anse bandoulière en cuir naturel à surpiqûres, et bande de renfort d'épaule, la hauteur réglable.
(Patine et usures d'usage, tâches et griffes).
18 x 20 x 5,5 cm 100 / 120 €
- 59 LOUIS VUITTON : SAC « Keepall 58 » en toile monogrammée et cuir naturel. Doublure en tissu marron. Avec cadenas et porte nom.
Années 1990.
(État d'usage, manque la clé, fermetures et rivets présentant des traces d'oxydations).
48 x 58 cm 300 / 400 €



59



49



50



51



52

Arts de la table



- 60 PLAT rond en argent à bords cannelés et aile gravées aux armoiries de la famille Carnot. Poinçon Michel-Ange.
Poids : 762,4 g
D. : 28 cm 300 / 500 €
- 61 Important PLAT ovale en argent à bords cannelés et aile gravées aux armoiries de la famille Carnot. Poinçon Michel-Ange.
Poids : environ 2 700 g
61 x 35 cm 1 500 / 2 000 €
- 62 COUPE de mariage en argent à deux anses drapées et piédouche à décor de soleils et guirlandes. Corps gravé *L. BRULE D CORCELLE M.L. 1816*. Poinçon Minerve.
Poids : 335,9 g 200 / 250 €
- 63 COUPE de mariage en argent à deux anses et piédouche cannelée. Corps gravé *ABM*. Poinçon Minerve.
Poids : 261,4 g 180 / 200 €
- 64 Paire de SALERONS en argent à cerclage à décor de frise de palmettes reposant sur trois pieds à têtes de griffons terminés par des griffes et réunis par une entretoise. Avec intérieurs en verre cannelé. En règle.
Premier quart du XIX^e siècle.
Poids sans les intérieurs : 144 g 150 / 200 €
- 65 Lot de quatorze PETITES CUILLÈRES en argent uniplat de modèles légèrement différents. En règle.
(Quelques déformations).
Poids : 167,7 g 150 / 200 €
- 66 CUILLÈRE à ragoût en argent modèle uniplat à dos monogrammé *P.P.* Poinçons du XVIII^e siècle.
(Quelques chocs).
Poids : 166,2 g 200 / 300 €
- 67 TIMBALE en argent à décor de palmettes. Poinçon Minerve.
(Légers chocs).
Poids : 98,3 g
Dans son écrin. 80 / 100 €
- 68 Six PETITES CUILLÈRES en vermeil à décor à décor d'entrelacs végétaux. Poinçon Minerve.
(Légères déformations).
Poids : 89,5 g 100 / 150 €
- 69 Gustave LEROY & Cie
Douze PETITES CUILLÈRES en argent à décor de filets et tiges fleuries. Poinçon Minerve.
Dans un écrin de la maison Dubret à Dijon.
Poids : 333,7 g 150 / 200 €
- 70 Douze PETITES CUILLÈRES en argent à décor de motifs végétaux stylisés et dos monogrammés. Poinçon Minerve.
(Quelques petits chocs et déformations).
Poids : 247,7 g 120 / 150 €
- 71 Douze PETITES CUILLÈRES en argent modèle baguette dos gravés de monogrammes dans des réserves. Poinçon Minerve.
Poids : 249,4 g 120 / 150 €
- 72 Henri Louis CHENAILLER, orfèvre
MÉNAGÈRE en argent à filets entremêlés et dos monogrammé *BD* comprenant douze grands couverts, six couverts à entremets, douze cuillères à entremets, douze petites cuillères.
Poinçon Minerve.
Poids : 3 482 g environ. 2 500 / 3 000 €
- 73 Henri Louis CHENAILLER, orfèvre
Partie de MÉNAGÈRE en argent à décor de filets torsadés et dos monogrammés comprenant six grands couverts et douze petites cuillères. Poinçon Minerve.
Poids : 1 372,1 g
On y joint un PASSE-THÉ en argent et une PINCE à sucre en métal argenté.
Dans deux écrins de la maison Guillier à Dijon. 600 / 800 €
- 74 Henri Louis CHENAILLER, orfèvre
Six GRANDS COUVERTS en argent à filet et dos monogrammés avec initiales *BG*. Poinçon Minerve.
Poids : 1 066 g
Dans un écrin de la maison Billard frères à Dijon. 600 / 800 €
- 75 Henri Louis CHENAILLER, orfèvre
COUVERT à entremets à décor de filets entremêlés et dos monogrammé *DM*. Poinçon Minerve.
Poids : 96,2 g 60 / 80 €



76

76 Sept GRANDS COUVERTS et deux grandes
CUILLÈRES en argent à filet et dos monogrammés *BD*.
Poinçon Minerve. Différents poinçons d'orfèvres.
Poids : 1 363,1 g 800 / 1 000 €

77 MÉNAGÈRE en argent à riche décor de motifs végétaux
de style « Rocaille » comprenant douze grands couverts
et douze fourchettes. Poinçon Minerve.
Poids : 2 304 g
Dans son coffret de la maison Queillé à Paris.
1 200 / 1 500 €

78 LÉGUMIER en argent à fond plat à décor de filets
godronnés, les anses feuillagées. Le couvercle est gravé
d'armoiries double sous une couronne comtale, la prise
est en forme de grenade.
M.O : *J.D* poinçon non identifié
Poinçon Minerve.
Poids : 1 066 g 800 / 900 €

79 PLAT circulaire en argent à décor de filets et bord
godronné. L'aile est gravée d'armoiries double sous une
couronne comtale. Poinçon de maître-orfèvre : *J.D* (non
identifié).
Poinçon Minerve.
D : 27,8 cm
Poids : 667 g
(Usures d'usage). 450 / 500 €

80 CAFETIÈRE égoïste en argent à décor de feuilles
d'acanthé et palmettes. Forme pansue, pieds cambrés,
le bouton de préhension en forme de feuilles.
Monogrammée.
Poinçon Minerve.
Maître orfèvre : Paul MASSAT, Paris.
Époque Napoléon III.
(Usures et petits chocs).
Poids : 286,2 g 120 / 150 €

81 PELLE à ASPERGE en argent et argent fourré à décor
ajouré de feuilles et culots. Sur le manche, un cartouche
surmonté d'un nœud de ruban.
Poinçon Minerve.
Fin du XIX^e siècle.
Poids brut : 166 g 50 / 60 €

82 NÉCESSAIRE en vermeil comprenant une suite de dix-
huit petites cuillères, une pince à sucre, un passe-thé, une
cuillère saupoudreuse et une petite cuillère à thé. Décor
de plumetis sur un fond guilloché. Monogrammés dans un
médaillon orné d'agrafes et rang de perles.
Dans leur coffret d'origine de la Maison C. Detouche,
Rue saint martin à Paris. Intérieur garni de velours et
satin blanc (usures).
Maître Orfèvre : Philippe BERTHIER, Paris. Poinçon à
la bécasse utilisé à partir de 1847 et ré-insculpé en 1851.
Poinçon Minerve.
Poids : 378,26 g 250 / 350 €



83

- 83 HENIN & Cie, orfèvre : SERVICE à thé et café de forme balustre à riche décor de motifs feuillagés et monogrammes comprenant théière, cafetière, sucrier et deux pots à lait. Poinçon Minerve. (Chocs).

Poids brut : 2 411 g environ 1 500 / 2 000 €

- 84 TETARD Frères : SUCRIER en argent à quatre pieds cambrés et attaches à décor de coquilles. Poinçon Minerve.

(Quelques chocs).
Poids : 412,6 g 300 / 400 €

- 85 POËLON en argent à filet et bec verseur. Manche en bois tourné. Poinçon Minerve.

Poids brut : 455,4 g 200 / 250 €

- 86 POËLON en argent à décor d'un semis de points et réserve. Manche en bois. Poinçon Minerve.

Poids brut : 155,2 g 100 / 150 €

- 87 Lot de sept CUEILLÈRES et six FOURCHETTES en argent uniplat à dos monogrammés. Poinçons Minerve et Michel-Ange.

(Déformations).
Poids : 991 g 800 / 1 000 €

- 88 Paire de SALERONS tripodes en argent à décor de trois bustes d'égyptiennes en caryatides. Poinçon de titre, Paris, 1797-1809.

Intérieurs en verre bleu rapportés (un éclat).
Poids sans les intérieures : 145,1 g 200 / 300 €

- 89 MOUTARDIER tripode en argent à décor de caryatides ailées. Poinçon de titre, Paris, 1797-1809.

(Déformations).
Avec intérieur en verre bleu rapporté.
Poids sans intérieur : 80,2 g 80 / 100 €

- 90 Huit grands COUVERTS et deux CUEILLÈRES en argent à décor de motifs végétaux de style rocaille et dos monogrammés. Poinçon Minerve.

Poids : 1 527,7 g 1 000 / 1 500 €



92

- 91 Paire de SALIÈRES en argent à riche décor de guirlandes de pampres. Poinçons du XVIII^e siècle. Avec deux cuillerons.

Poids sans les intérieurs : 679,5 g 400 / 600 €

- 92 Élie VABRE, orfèvre : SERVICE à thé et café en argent et poignées en palissandre à décor de frises de perles, fleurettes et monogrammes comprenant théière et cafetière de forme balustre, sucrier et pot à lait. Poinçon Minerve.

Poids brut : 1738 g 1 000 / 1 200 €

- 93 VERSEUSE en argent à bec à décor de tête d'aigle et frises de palmettes, prise à graine et poignée en bois noirci. Elle repose sur trois pieds à attaches feuillagées terminés par des griffes.

Poinçon de titre, Paris, 1797-1809.
Poids brut : 574,2 g
H : 24 cm 400 / 600 €



93

- 94 BOÎTE rectangulaire en argent 800 millièmes à couvercle cannelé à décor de frise végétale. En règle.
Poids : 414 g
H : 2,2 cm - L : 22 cm - P : 9 cm 200 / 300 €
- 95 Alphonse DEBAIN, orfèvre : SERVICE à glace en argent à riche décor gravé et en relief de tiges de rosier, oiseaux branchés et rinceaux. Poinçon Minerve.
Poids : 168,9 g
Dans son écrin. 100 / 150 €
- 96 COUVERT en argent modèle filet contours. Marqué *H.G.B.*
Poinçon Minerve.
(Usures).
Poids : 168,35 g 250 / 300 €
- 97 COUVERT en argent modèle filet contours. Marqué *H.G.B* et *L.P* pour le second.
Poinçon Minerve.
(Usures).
Poids : 166 g 160 / 180 €
- 98 COUVERT en argent de réfectoire ou militaire. Marqué *1049*.
Poinçon Minerve.
(Usures).
Poids : 140,77 g 150 / 160 €
- 99 COUVERT en argent modèle uniplat à décor d'armoires doubles sommées d'une couronne de marquis.
Poinçons du XVIII^e siècle (illisibles).
(Petits chocs et usures).
Poids : 191,4 g 200 / 300 €



102

- 100 BOULENGER : MÉNAGÈRE en argent à décor de tiges fleuries comprenant douze grands couverts, neuf couverts à entremets et deux cuillères à entremets. Poinçon Minerve.
Poids : 2 868,4 g 2 500 / 3 000 €
- 101 COUPE de mariage ou coupe bourguignonne en argent à deux anses sur piedouche cannelée gravée. Poinçon Minerve.
(Pied légèrement déformé).
Poids : 180,9 g 150 / 200 €
- 102 RAVINET Louis & DENFERT Charles, orfèvres : SAUCIÈRE en argent à filets et bords contour feuillagés et deux anses à décor de motifs végétaux. Poinçon Minerve.
(Léger choc au plateau).
Poids : 647,6 g 500 / 600 €





103

103 Victor BOIVIN fils, orfèvre : MÉNAGÈRE en argent à décor de motifs végétaux de style Rocaille comprenant douze grands couverts, douze couverts à entremets, douze petites cuillères et six fourchettes à huîtres. Poinçon Minerve.

Poids : 3 530,9 g

3 000 / 4 000 €

104 Victor BOIVIN fils, orfèvre : Six PETITES CUILLÈRES en argent modèle baguette à riche décor de motifs végétaux et dos monogrammés. Poinçon Minerve.

Poids : 115,4 g

Dans un écrin monogrammé *B.B.* usagé. 120 / 150 €

106 CHRISTOFLE : SERVICE de TABLE en métal argenté à décor de motifs végétaux de style rocaille comprenant douze grands couverts, douze grands couteaux, douze petits couverts, douze petits couteaux, douze couverts à poisson, un couvert à salade, une pelle à tarte et un couteau à beurre.

Dans un coffret.

250 / 300 €

107 ERCUIS : MÉNAGÈRE en métal argenté à décor de motifs végétaux de style « Rocaille » comprenant douze grands couverts, douze petites cuillères, douze couteaux et une louche.

120 / 150 €



106



112

- 108 CHRISTOFLE : Douze COUVERTS à entremets modèle baguette en métal argenté et dos monogrammés *DB*. (Usure de surface). 40 / 60 €
- 109 FLEURON : PRÉSENTOIR à caviar en métal argenté à prise en forme de dauphin à six pétales et support godronné. H : 17 cm 100 / 150 €
- 110 CHRISTOFLE : FLAMBEAU en métal argenté à pans coupés de forme balustre. H : 21,5 cm 40 / 60 €
- 111 SUJET en argent espagnol représentant un faisan. En règle. Poids : 860,9 g H : 16 cm - L : 46 cm 200 / 300 €
- 112 HERMÈS : Partie de SERVICE de TABLE modèle « Pivoines » en porcelaine de Limoges comprenant : six grandes assiettes, neuf assiettes de présentation, deux assiettes creuses, un plat ovale, deux saladiers, un plat

rond, une théière, deux tasses à thé et leur soucoupe, deux tasses déjeuner et leur soucoupe (une tasse fêlée), quatre assiettes à dessert, un ramequin oblong, deux bouillons et leur soucoupe. (Couvercle de la théière recollé). 800 / 1 200 €

- 113 CREIL et MONTEREAU : SERVICE de TABLE en faïence à décor en camaïeu bleu modèle « Japon » comprenant vingt-neuf grandes assiettes, douze assiettes creuses, vingt-cinq assiettes à dessert, quatre coupes sur talon, trois coupes sur pieds, deux légumiers, deux ramequins, une soupière, une saucière, un moutardier, un dessous de plat et divers plats de service. 400 / 600 €
- 114 SERVICE de TABLE en porcelaine blanche à riche décor doré comprenant dix-huit grandes assiettes, dix-huit assiettes creuses, dix-huit assiettes à dessert, trois saucières, quatre coupes sur talon, deux ramequins, un saladier, une coupe sur piédouche, un légumier, neuf plats de service, un plat à poisson. (Quelques éclats). 400 / 600 €



114



120

- 115 HAVILAND France à Limoges : SERVICE de table en porcelaine blanche à décor de tiges fleuries dans les tons de bleu comprenant vingt-quatre grandes assiettes, assiettes à soupe, assiettes à dessert, soupière, saucière, deux ramequins, saladier, plat à gâteau, trois plat de service et service à café avec cafetière, sucrier, pot à lait, douze tasses et leurs soucoupes. 300 / 500 €
- 116 HAVILAND : SERVICE de TABLE en porcelaine à décor de frises végétales comprenant quarante-six grandes assiettes, douze assiettes creuses, vingt-sept assiettes à dessert, deux coupes sur talons, deux coupes sur pieds, quatre ramequins, une saucière, une soupière et quatre plats de service. (Quelques éclats). 200 / 300 €
- 117 LIMOGES : SERVICE de TABLE en porcelaine à décor de frises végétales dorées sur liseré bordeaux comprenant vingt-quatre grandes assiettes, douze assiettes creuses, onze assiettes à entremets, douze assiettes à dessert, service à café avec douze tasses et leur soucoupes, saladier, soupière, deux ramequins et plats de services divers. 150 / 200 €
- 118 LIMOGES : SERVICE de TABLE en porcelaine à décor main pourpre et dentelle doux feux comprenant vingt-quatre grandes assiettes, douze assiettes à poisson, douze assiettes creuses, onze assiettes à dessert, deux ramequins, huit coupelles, une soupière, un saladier, un service à thé et divers plats de service. 100 / 150 €
- 119 RAYNAUD à Dijon : SERVICE de TABLE en porcelaine comprenant vingt-sept grandes assiettes, sept assiettes à soupe, douze assiettes à dessert, saucière, saladier, ramequin, coupes sur talon et divers plats de service. (Quelques éclats). 150 / 200 €
- 120 SPODE COPELAND England : Partie de SERVICE de TABLE en faïence fine modèle "Blue Bowpot" à décor en bleu et blanc d'ustensiles et fleurs de la Chine comprenant onze assiettes, six assiettes à soupe, huit assiettes à dessert, trois ramequins, une jatte, un plat octogonal, une saucière, un grand plat circulaire. 200 / 300 €
- 121 SERVICE tête à tête en faïence de Saint-Clément à décor de tiges fleuries et insectes dans le goût de la production de Gallé comprenant paire de déjeuners, verseuse et pot à lait. (Éclats à l'intérieur du couvercle). 60 / 80 €
- 122 B&Cie à Limoges : Partie de SERVICE de TABLE en porcelaine à décor de frise de motifs végétaux stylisés bleues et jetés de fleurs comprenant trente-sept grandes assiettes, douze assiettes creuses, douze assiettes à dessert, une soupière, un saladier, un légumier, trois coupes sur piédouche, une saucière, deux ramequins et cinq plats de service. 200 / 300 €



123

- 123 Élément de SERVICE à CAFÉ en porcelaine de Paris à riche décor de paysages animés, scènes à l'antique en grisaille et motifs végétaux dorés comprenant une cafetière et quatre tasses avec leurs soucoupes de trois modèles différents.

Époque seconde moitié du XIX^e siècle.

(Éclats à deux soucoupes).

100 / 150 €

- 124 ROSENTHAL : Suite de cinq grandes assiettes "Goldamme" en céramique à décor aux oiseaux.

(Un petit éclat sur une assiette).

30 / 40 €

- 125 VERSACE pour Rosenthal : SUCRIER en porcelaine modèle « Médusa blue ».

H : 9 cm - L : 13,5 cm

60 / 80 €

- 126 VERSACE pour Rosenthal : PLAT rond en porcelaine modèle « Médusa » sur fond corail.

D : 31 cm

120 / 150 €

- 127 VERSACE pour Rosenthal : DÉJEUNER en porcelaine modèle « Médusa » sur fond noir.

D : 9,5 cm

50 / 60 €

- 128 VERSACE pour Rosenthal : VASE tube à col évasé en porcelaine modèle « Médusa blue ».

H : 18 cm

150 / 200 €

- 129 SAINT-LOUIS : SERVICE de VERRES à pied en cristal taillé à cannelures modèle Liane comprenant onze verres à vin, onze verres à eau (un éclat), onze flûtes à champagne et une cruche. Cachet sous la base.

400 / 600 €

- 130 SAINT-LOUIS : Partie de SERVICE de VERRES en cristal taillé modèle Chantilly comprenant dix verres à vin, dix verres à eau et six flûtes à champagne.

200 / 250 €

- 131 SERVICE de VERRES en cristal à décor gravé de guirlandes et motifs végétaux.

120 / 150 €

- 132 BACCARAT : SERVICE de VERRES en cristal taillé modèle Talleyrand comprenant douze verres à vin, dix verres à eaux, treize coupes à champagne, douze verres à porto et deux carafes.

(Important éclat au pied d'une coupe, petites égrenures aux pieds de trois verres).

300 / 500 €

- 133 BACCARAT : SERVICE de VERRES en cristal comprenant douze verres à vin, dix verres à eau et dix flûtes à champagne.

300 / 500 €

- 134 BACCARAT : Suite de six GOBELETS à Whisky modèle « Beluga ». Cachet et signature. Dans leur carton d'origine.

180 / 200 €



126



128

Collection de presse-papiers

- 135 SAINT-LOUIS : PRESSE-PAPIER overlay triplé d'émail bleu sur émail blanc à décor interne de champignon formé de cinq cercles concentriques de bonbons polychromes. Taille à cinq pontils et fenêtre supérieure. Monogrammé *SL* et daté 1969 au centre du motif. (Bel état général).
D : 7,5 cm - H : 6 cm 150 / 200 €
- 136 SAINT-LOUIS : PRESSE-PAPIER en cristal orné d'un médaillon en cristallo-cérame représentant les portraits du shah d'Iran, la shabanou et le prince Reza dans une couronne de bonbons rose pâle, rouges et blancs. Réalisé pour la commémoration des 2500 ans de monarchie iranienne. Taille à six pontils, fenêtre supérieure et revers lisse de couleur bleu turquoise. Monogrammé et daté 1971 dans le motif. (Très légères égrenures).
D : 8 cm - H : 4,7 cm 120 / 150 €
- 137 SAINT-LOUIS : PRESSE-PAPIER en cristal à fond blanc opaque orné d'une étoile à six branches composée de bonbons roses, rouges, blancs et bleus. Taille à six pontils, fenêtre supérieure. Étiquette *Cristal Saint Louis*. (Rayures).
D : 8 cm - H : 5 cm 60 / 80 €
- 138 SAINT-LOUIS : PRESSE-PAPIER en cristal à décor de motif tentaculaire polychrome. Cachet *Cristal Saint-Louis France*. (Petites égrenures).
D : 8 cm - H : 5 cm 60 / 80 €
- 139 SAINT-LOUIS : PRESSE-PAPIER en cristal à fond bleu orné d'un motif en paillon d'or représentant le général Washington à cheval dans un entourage étoilé. Taille à cinq pontils et fenêtre supérieure. Étiquette *Cristal saint-Louis France*. (Bel état général).
D : 7 cm - H : 5,5 cm 40 / 50 €
- 140 SAINT-LOUIS : PRESSE-PAPIER en cristal à décor de clématite double aux pétales jaunes et striés sur un fond translucide bleu nuit. Taille à cinq pontils et fenêtre supérieure. Monogrammé *SL* et daté 1969 dans le cœur de la fleur. (Infime égrenure).
D : 7,5 cm - H : 6 cm 60 / 80 €
- 141 SAINT-LOUIS : PRESSE-PAPIER en cristal à décor de dalhia rouge sur un fond transparent. Monogrammé *SL* et daté 1970 dans le cœur de la fleur. (Bel état général).
D : 8,5 cm - H : 5,5 cm 60 / 80 €
- 142 SAINT-LOUIS : PRESSE-PAPIER en cristal à décor de tourbillon de cannes multicolores spiralées autour d'un bonbon central vert. Monogrammé *SL* et daté 1971 dans le bonbon. Étiquette *Cristal Saint Louis France*. (Bel état général, très légères rayures au revers).
D : 8 cm - H : 6 cm 100 / 150 €





143 SAINT-LOUIS : PRESSE-PAPIER en cristal à décor de millefiori de cannes polychromes. Fond bleu lisse. Monogrammé *SL* et daté 1969 dans le motif. (Égrenure).

D : 8 cm - H : 7 cm

100 / 200 €

144 SAINT-LOUIS : PRESSE-PAPIER en cristal orné d'un cristallo-cérame représentant le portrait du général de Gaulle dans un entourage de bonbons blancs, verts et roses. Taille à cinq pontils, fenêtre supérieure, le revers est lisse de couleur vert émeraude. Monogrammé *SL* et daté 1976 dans un bonbon. Étiquette *Saint-Louis*.

(Une légère égrenure, bel état général).

D : 6,5 cm - H : 3,5 cm

40 / 50 €

145 SAINT-LOUIS : VASE de PAPETIER sur presse-papier en cristal à décor filigrané blanc spiralé. Le bord est orné d'une torsade verte, rouge et blanche. Le presse-papier présente cinq cercles concentriques ornés de bonbons polychromes autour d'un bonbon central bleu, blanc et rouge.

Monogrammé *SL* et daté 1972 dans le motif. (Griffes).

D : 8 cm - H : 15 cm

300 / 400 €

146 Attribué à SAINT-LOUIS : PRESSE-PAPIER miniature en sulfure à décor de clématites doubles de couleur rose à pétales striés sur sa tige feuillagée verte. Fond jaspé bleu et blanc. (Petites rayures).

D : 5,5 cm - H : 3,5 cm

60 / 80 €



145

- 147 Attribué à SAINT-LOUIS : PRESSE-PAPIER en cristal à décor de clématite double aux pétales jaunes lisses ou striés sur fond translucide bleu turquoise. Taille à cinq pontils et fenêtre supérieure.
(Infimes égrenures).
D : 8 cm - H : 5 cm 60 / 80 €
- 148 Lot de TROIS PRESSE-PAPIERS en cristal, l'un à décor de bonbons multicolores, le deuxième à décor de clématite bleue et blanche sur sa tige verte feuillagée, le dernier à motif de cannes et torsades polychromes en pêle-mêle.
D : 6 cm - H : 5 cm (nombreux éclats).
D : 5 cm - H : 4 cm (nombreuses rayures).
D : 6 cm - H : 4 cm (rayures et égrenures). 20 / 40 €
- 149 PRESSE-PAPIER en cristal à motif de tapis de torsades filigranées blanches et polychrome.
(Griffe).
D : 8 cm - H : 5,5 cm 60 / 80 €

- 150 PRESSE-PAPIER en cristal à décor de papillon violet aux ailes polychromes déployées dans un entourage circulaire formé de bonbons rouges et blancs. Le revers orné d'un motif étoilé.
(Égrenures, notamment à la base).
D : 8 cm - H : 6 cm 60 / 80 €
- 151 PRESSE-PAPIER en cristal à décor de millefiori de cannes polychromes. Taille en nid d'abeille et revers à motif étoilé.
(Égrenures).
D : 6 cm - H : 5 cm 40 / 60 €
- 152 PRESSE-PAPIER en cristal à décor de pensée à deux pétales violet sombre, trois pétales jaunes à trois rayures ourlés de violet et bleu nuit. Sur sa tige feuillagée verte présentant un bouton. Revers à motifs étoilé.
(Quelques rayures et égrenures).
D : 7,5 cm - H : 5 cm 40 / 60 €
- 153 PRESSE-PAPIER miniature en cristal à décor de pensée à deux pétales violets et trois jaunes sur sa tige feuillagée et un bourgeon.
(Griffes et égrenures).
D : 5,5 cm - H : 4,5 cm 20 / 40 €
- 154 BACCARAT : Deux PRESSE-PAPIERS en cristal.
L'un orné d'un cristallo-cérame représentant le portrait de Georges Washington. Taille à six pontils, fenêtre supérieure et revers lisse de couleur rose foncé.
Signé à l'acide *Baccarat* et daté 1954.
(Une infime égrenure à la base).
D : 6,9 cm - H : 4 cm
L'autre orné d'un cristallo-cérame représentant le portrait de Benjamin Franklin. Taille à six pontils, fenêtre supérieure et revers à motif pointes de diamants.
Monogrammé *GP* et daté 1954 sur le profil.
Monogrammé à l'acide *B* et daté 1955.
(Bel état).
D : 7 cm - H : 3,5 cm 80 / 100 €
- 155 BACCARAT : PRESSE-PAPIER en cristal à fond bleu translucide à décor d'une clématite bleue double et d'une fleur à rayures bleues sur fond blanc sur leur tiges feuillagées.
Daté 1970 et monogrammé *B* dans le motif.
Deux cachets *Baccarat France*, daté 1970 et numéroté 233 au revers.
(Bel état général, quelques griffes légères).
D : 8 cm - H : 5 cm 40 / 60 €

*O*bjets d'art et de *B*el ameublement



156

156 STATUE équestre du roi Louis XIV.
Épreuve en bronze patiné sur un socle rectangulaire à doucine en marbre noir.
(Petits éclats).
H : 46 cm - L : 38 cm - P : 18 cm

600 / 800 €



157

157 Importante STATUE en terre cuite représentant une vestale.
XIX^e siècle.
(Accidents et manques).
H : 135 cm

3 500 / 4 000 €



158

- 158 Théodore DORIOT (1829-1912)
Allégorie de l'été
 Sujet en bronze à patine médaille signé sur la terrasse.
 Socle bois.
 (Usure à la patine).
 H : 42 cm 150 / 200 €



159

- 161 Marcel DEBUT (1865-1933)
La Fortune
 Sujet en bronze à patine brune signé sur la terrasse.
 H : 75 cm 800 / 1 000 €

- 159 Henri CHAPU (1833-1891), Barbedienne fondeur
Jeanne d'Arc à Domrémy
 Sujet en bronze à patine médaille signé et gravé
F. Barbedienne fondeur sur le socle. Avec cachet de
 réduction mécanique *Colas*.
 (Quelques éclats au marbre, légère usure à la patine).
 Hauteur sans le socle : 46 cm 600 / 800 €

- 160 Franz IFFLAND (1862-1935)
Jeunes filles jouant
 Paire de sujets en bronze patiné, signés.
 H : 21 et 22 cm environ 200 / 300 €



160



161



162

- 162 BUSTE de Diane chasseresse, la tête coiffée d'un chignon retenu par un croissant de lune.
Bronze à patine médaille.
Fin du XIX^e-début XX^e siècle.
H : 14 cm

60 / 80 €



163

- 163 Désirée GRISARD (1872-1932)
Le faucheur
Sujet en bronze patiné signé sur la terrasse.
(Faux légèrement déformée).
H : 22 cm

100 / 150 €



164

- 164 Lucien ALLIOT (1877-1967)
Antilopes bondissant
Bronze à patine verte signé sur la terrasse sur socle en mabre noir.
400 / 600 €



165 Marcel TEMPORAL (1881-1964)
Buste de Beethoven
Sujet en bronze patiné signé.
H : 52 cm - L : 29,5 cm - P : 20 cm

1 000 / 1 200 €



166

- 166 Pierre LE FAGUAYS (1892-1962)
Olympie, modèle créé vers 1925
 Sujet en bronze patiné sur un socle en marbre noir signé
Fayral (pseudonyme de Pierre LE FAGUAYS).
 H : 27,5 cm 200 / 300 €

- 167 Pierre CHENET (XX^e siècle)
Taureau tête baissée
 Sujet en bronze signé en creux.
 H : 27 cm - L : 40 cm 300 / 500 €



167

- 168 Karl HAGUENAUER (1898-1956), attribué à
Femme assise tenant une jarre sur sa tête
 Sujet en bronze patiné et doré.
 (Patine refaite, usure).
 H : 64 cm 300 / 400 €

- 169 ÉCOLE MODERNE
La lanceuse de Javelot
 Sujet en régule à patine verte sur socle pierre.
 H : 39 cm - L : 42 cm - P : 10 cm 400 / 600 €



169

170 SUJET en bronze patiné représentant une danseuse.
Sur un socle circulaire à degrés en marbre gris.
Tirage moderne.
H : 38,5 cm 100 / 150 €

171 Henri BARGAS (XX^e siècle)
Jeune femme alanguie
Sujet en terre cuite patinée signé sur la terrasse.
H : 46,5 cm - L : 49 cm 150 / 200 €

172 ÉCOLE du XX^e siècle
Femme Girafe
Sculpture en bronze à patine verte et dorée figurant une
femme nue au long cou orné d'un collier fait de larges
anneaux et tenant une urne sur sa tête.
Travail dans le goût de Karl HAGUENAUER.
(Usures, déformations et fissures à un bras).
H : 166 cm 300 / 400 €

173 TÊTE en marbre sculpté représentant un personnage
moustachu à grande coiffe au plumet.
Travail du XIX^e siècle.
H : 27 cm 200 / 300 €



170



171



- 174 Paire de SUJETS en bronze patiné à décor de lions sur base en marbre gris et socle en bronze doré.
H : 25,5 cm - L : 21,5 cm - P : 14 cm
400 / 600 €

- 175 CARTEL d'applique et son cul de lampe en bois de placage de forme violonnée. Cadran à cartouches émaillés indiquant les heures. Ornementations de bronze.
XVIII^e siècle.
(Cul de lampe postérieur, certains bronzes rapportés, suspension à lame postérieure).
H : 107 cm - L : 43 cm 500 / 700 €

175



174



176

- 176 PENDULE à ressort en bronze doré et bronze patiné à décor d'une figure allégorique de la beauté assise sur un fauteuil contenant le cadran circulaire émaillé blanc. Base à décor de cygnes affrontés, balance et palmettes. Elle repose sur six pieds toupie. Fin de l'époque Empire.
H : 44 cm - L : 42 cm - P : 17,5 cm

1 500 / 2 000 €



177

- 177 PENDULE portique en marbre blanc et marbre noir à cadran circulaire sommé d'un aigle aux ailes déployées perché sur une base de colonne. Entablement orné de vases à décor de pampres. Base à frise d'entrelacs feuillagés en bronze dans des réserves reposant sur six pieds. Suspension à fil.
Fin du XVIII^e siècle.
(Manque le verre de protection du mouvement, fil cassé, quelques petits accidents aux bronzes).
H : 59 cm - L : 40 cm

1 200 / 1 500 €



178

- 178 PENDULE borne en bronze patiné et doré à décor de têtes de femmes et flambeaux ailés sommée d'une lampe à huile surmontée d'une femme ailée soutenant une jarre. Cadran émaillé blanc marqué de la maison Galle entouré de frise de rais de cœur et perles supportée par une femme ailée ouvrant les bras. Base à décor en applique de soleils, étoiles et lune.
Époque début XIX^e siècle.
(Éclats à l'émail).
H : 48 cm 300 / 500 €



179

- 179 PENDULE portique en bois noirci et bronze doré à quatre colonnes torsadées et décor de marqueterie florale. Avec son globe.
Époque Napoléon III. 120 / 150 €



180 Paire de CANDÉLABRES en bronze doré et patiné sur bases en marbre blanc et noir. Bouquets à trois bras de lumière à décor d'enroulements fleuris, le fût à décor de jeune femme à l'antique. Style Louis XVI, XIX^e siècle. (Quelques accidents au marbre).
H : 80 cm - L : 33 cm

1 500 / 2 000 €

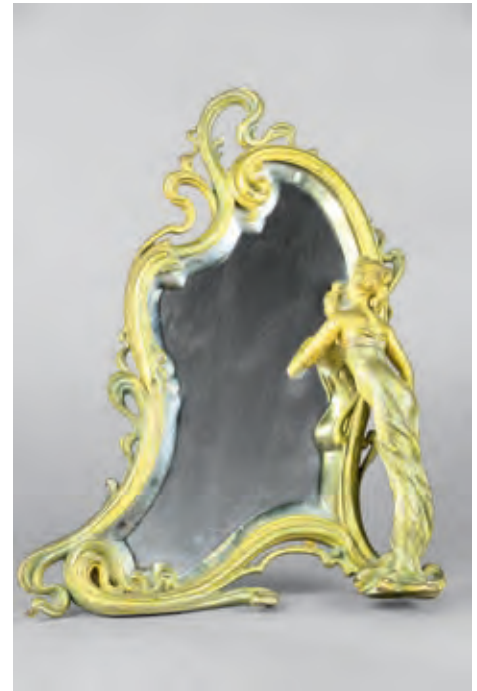


181

181 Paire de CHANDELIERS en métal argenté à quatre lumières à fût cannelé rudenté et base circulaire. Style Louis XVI, fin du XIX^e siècle.
H : 40,5 cm 150 / 200 €

182 Paire de petits BOUGEOIRS en bronze doré à fût cannelés à tores de laurier sur une base circulaire. Style Louis XVI.
H : 24 cm 50 / 80 €

183 PAIRE de bougeoirs en bronze doré à fût gainé. Décor de palmettes et trèfles dans des croisillons. Le pied circulaire est orné d'une rosace et fleurettes. (Usures). XIX^e siècle.
H : 27 cm 50 / 60 €



185

184 CAVE à liqueur en placage de loupe contenant quatre carafes et seize verres en cristal gravé de tiges fleuries sur leur support amovible en bois noirci et poignée en métal doré. Époque Napoléon III. (Deux verres dépareillés, quelques trous d'insectes xylophages).. 100 / 150 €

185 MIROIR de table en bronze doré de forme mouvementée agrémenté de motifs en « coup de fouet ». Décor de femme vêtue d'un drapé se regardant dans le miroir biseauté. Début du XX^e siècle. (Piqûres au miroir).
H : 41 cm 80 / 100 €



182



186 Établissement GALLÉ (1904-1936)
VASE en verre multicouche à décor dégagé à
l'acide d'un paysage lacustre et montagneux.
Signé.
H : 34,5 cm 1 000 / 1 200 €



187



188



189

187 Établissements GALLÉ (1904-1936)
VASE navette en verre multicouche à
décor dégagé à l'acide de nénuphars
dans un paysage lacustre. Signé en
relief.
(Infime égrenure à une extrémité).
H : 14 cm - L : 18 cm 400 / 600 €

188 Établissements GALLÉ (1904-1936)
Petit VASE soliflore en verre
multicouche à décor dégagé à l'acide
de tiges de violettes. Signé en relief.
H : 13 cm 150 / 200 €

189 GALLÉ TEC : LAMPE champignon
en verre multicouche à dégagé à
l'acide décor de libellules et branches
fleuries.
H : 47 cm 300 / 500 €



190

- 190 DAUM Nancy : VASE en verre multicouche à décor dégagé à l'acide de tiges d'arbres fruitiers. Signé en creux à la croix de Lorraine.
H : 10,5 cm - L : 15 cm 300 / 500 €

- 191 F. LÉGER (XX^e siècle)
VASE gourde en verre multicouche à décor dégagé à l'acide de pivoines en réserve, le col orné de deux petites anses appliquées à chaud.
Signé.
H : 23,5 cm 150 / 200 €



191

- 192 André DELATTE (1887-1953) à Nancy
VASE soliflore en verre marbré.
Signé.
(Un petit éclat en haut de la panse).
H : 39 cm 80 / 100 €

- 193 MULLER frères à Lunéville : LAMPE de BUREAU en métal et cache-ampoule en verre marmoréen.
H : 38,5 cm 50 / 70 €



192



193



194

- 194 Paul NICOLAS (1875-1952) dit D'ARGENTAL
VASE de forme ovoïde en verre doublé brun à fond vert.
Décor d'érable sycomore gravé à l'acide.
Signé.
(Infimes éclats et rayures).
H : 24,5 cm 100 / 120 €
- 195 LALIQUE : VASE soliflore en cristal soufflé moulé et satiné modèle « Marie-Claude ». Signé à la pointe sous la base.
H : 33 cm 80 / 120 €
- 196 Younoussa TRAORÉ (né en 1985)
Sculpture sur verre à décor gravé de motifs géométriques stylisés.
Signé à la base.
H : 22 cm 50 / 70 €



197

- 197 Jean LURÇAT pour Haviland à Limoges : VERSEUSE en porcelaine à décor au camaïeu gris d'un soleil et de feuilles, signée et marquée sous la base.
H : 18 cm
(Manque le bouchon). 40 / 60 €
- 198 COUPE en grès à deux anses à décor d'une colombe en camaïeu bleu sur fond crème d'après Picasso.
Porte une trace de signature.
H : 5 cm - L : 31 cm - P : 26,5 cm 100 / 150 €
- 199 GALLÉ à Nancy : Deux POÊLONS en faïence à décor en camaïeu bleu de paysages de mer. Signé sous la base.
(Une anse cassée et recollée).
L : 15 cm 80 / 100 €
- 200 Bernard BUFFET (1928-1999)
Jeux de dames, André Sauret, les éditions du Livre, 1970.
Imprimerie Darantière à Dijon.
Grand in-folio contenant une suite de 10 lithographies en noir, illustrant des poèmes de Paul Verlaine.
Non signé ni numéroté, probable exemplaire d'essai de l'imprimerie.
(Quelques rousseurs).
75 x 55 cm 400 / 600 €
- 201 Lucien GERFAUX (1882-1972)
LAMPE en dinanderie à décor de fond marin avec poissons et algues.
(Électricité refaite, léger choc).
H : 41 cm 60 / 80 €
- 202 CROIX indochinoise en bois à décor incrusté de nacre.
51 x 26 cm 40 / 50 €
- 203 Deux paires de VASES en porcelaine à décor de scènes figurées sur fond bleu orné de motifs végétaux stylisés dorés et anses en forme de têtes de félins tenant des anneaux dans leurs mâchoires.
Chine, vers 1900.
H : 23 et 23,5 cm 80 / 120 €
- 204 Important VASE balustre en porcelaine moderne de Chine à décor de paons et volatiles dans des paysages en réserve. Col polylobé.
H : 91 cm 150 / 200 €



203



205

- 205 ÉVENTAIL en papier gouaché à décor de scènes de palais, les brins en bois laqué à décor de personnages. Japon, début du XX^e siècle.
Dans un cadre vitrine en bois et verre.
(Accident au cadre, déchirure réparée, quelque usures).
57 x 32 cm 120 / 150 €
- 206 Important CACHE-POT en céramique de Canton à décor de scènes figurées dans des réserves sur fond de motifs végétaux stylisés.
H : 39 cm - D : 45,5 cm 150 / 200 €
- 207 SELLETTE en bois noirci à quatre montants réunis par une tablette d'entretoise ajourée et terminée par des pieds griffe. Plateau incrusté de marbre.
Travail d'Extrême Orient, XX^e siècle.
(Dessus fendu).
H : 55,5 cm 60 / 80 €
- 208 Petite SELLETTE carrée en bois noirci à riche décor sculpté de têtes de monstres et motifs végétaux stylisés sur des pieds griffe enserrant des boules. Dessus marbre.
Travail extrême oriental.
H : 37,5 cm - L : 34,5 cm 50 / 80 €

*I*nstruments de *M*usique



210

- 210 Rare et intéressant VIOLON en modèle « del Gesu » fait par Honoré DERAZEY à Mirecourt vers 1860, dont il porte l'étiquette et les marques au fer sur le fond à l'intérieur.
Bon état, prêt à jouer.
(Fente à droite du pied du chevalet restaurée)..
357 mm sur le fond.
Expert : cabinet BOYER

4 000 / 6 000 €



211

211 ARCHET de violon de François Nicolas VOIRIN à Paris. Baguette en pernambouc monté argent et ébène dont il porte la marque au fer au-dessus de la hausse. Bon état. (Coup sur le haut de la tête, manque sur le mamelon, légère usure de jeu). 48 gr. sans mèche et garniture légère. Expert : cabinet BOYER 4 000 / 5 000 €

212 VIOLON portant une étiquette "Joh. Bapt. Schweitzer fecit at forman Hieronymi Amati Pestini 1813". Dans son étui. (Table fendue, nombreuses marques d'usage). Avec son archet marqué *Ch. Buthod Paris* attribué à Jérôme Thibouville Lamy. 300 / 500 €

213 VIOLON de Léon MOUGENOT fait à Mirecourt au millésime de 1936, portant une étiquette de Léon Mougenot Gauché. 355 mm. (Marques d'usage). Avec un archet d'étude Louis Bazin (usures). Dans un étui ancien. 1 000 / 1 200 €

214 SYMPHONION en bois de placage à décor en marqueterie de tiges fleuries. L'abattant découvre le mécanisme protégé par une vitre et une chromo représentant des enfants jouant de la musique. Avec un disque. (Fonctionnel mais ne tient pas dans le temps, quelques marques d'usage). 200 / 250 €

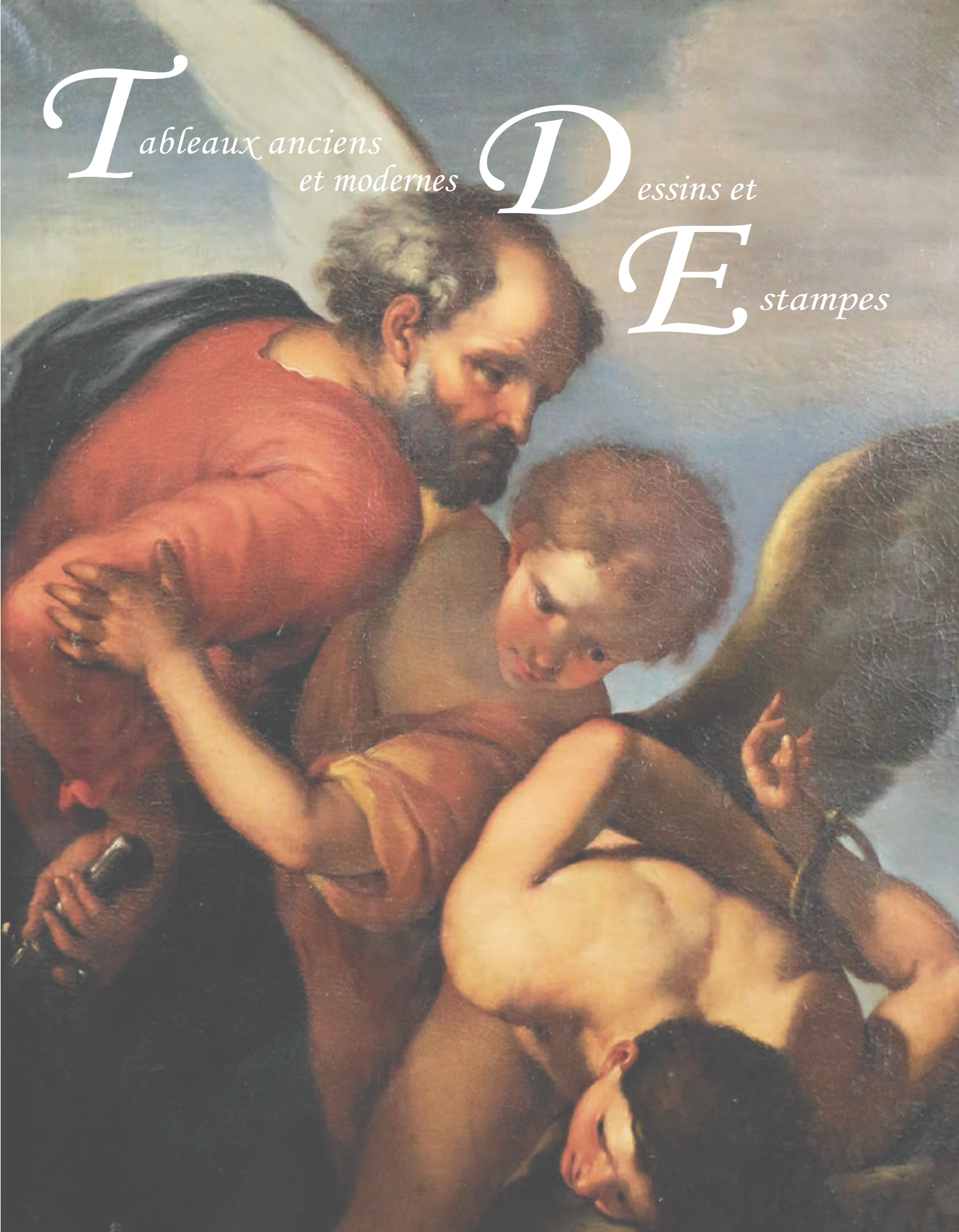


213

*T*ableaux anciens
et modernes

*D*essins et

*E*stampes





215

- 215 ÉCOLE VÉNITIENNE vers 1660,
entourage d'Antonio Molinari
Le sacrifice d'Isaac
Toile d'origine.
127,2 x 93 cm
Cadre à palmettes, avec un cartel Primatice, du début du XIX^e siècle.
Expert : Stéphane PINTA (cabinet Turquin).

3 500 / 4 500 €



217

216 ÉCOLE FRANÇAISE du XVII^e siècle
Portrait du maréchal de Luxembourg 1628-1695
 Huile sur panneau.
 14,5 x 12 cm 300 / 400 €

218 ÉCOLE FLAMANDE du XVII^e siècle
Portrait de dignitaire
 Huile sur toile.
 (Accidents, rentoilée).
 46 x 33 cm 200 / 250 €

217 ÉCOLE du XVII^e siècle
Scène biblique avec l'enfant Jésus
 Huile sur toile.
 (Rentoilée, importantes restaurations).
 76 x 91 cm 500 / 700 €



216



218



219



219 ÉCOLE ITALIENNE de la fin du XVII^e siècle

Vierge à l'enfant

Huile sur toile.

(Craquelures, repeints importants).

91 x 73 cm

1 500 / 2 000 €

220 ÉCOLE FRANÇAISE vers 1700,
suiveur de Nicolas Reigner

Le flutiste

Toile d'origine.

(Restaurations anciennes, accidents).

74 x 60 cm

600 / 800 €

221 ÉCOLE CHINOISE du XVIII^e siècle

Jeune femme assise, tenant dans sa main deux anneaux en jade

Encre et couleurs sur soie.

(Taches d'humidité, trous, manque de pigments).

Dim. à vue : 107 x 65 cm

Encadré.

Expert : cabinet PORTIER et associés.

150 / 200 €

220



222

- 222 ÉCOLE FRANÇAISE du XVIII^e siècle
Portrait de jeune homme en robe de chambre
Pastel.
(Rentoilé).
42,5 x 34 cm 100 / 150 €

- 223 ÉCOLE FRANÇAISE du XVIII^e siècle
Portrait de gentilhomme
Huile sur cuivre.
25 x 19 cm 300 / 400 €



223



225

- 224 ÉCOLE FRANÇAISE du XVIII^e siècle
Portrait de jeune femme
Huile sur toile en vue ovale.
(Quelques éclats de peinture, griffure et craquelures).
59 x 46,5 cm
Dans un cadre mouluré et bois et pâte dorée (petits accidents). 80 / 120 €

- 225 ÉCOLE FRANÇAISE du XIX^e siècle
Portrait de Saint Jérôme
Huile sur cuivre.
22,5 x 17,5 cm 120 / 150 €



224

226 ÉCOLE FRANÇAISE du XIX^e siècle
Vues des ruines du château de Dijon
 Deux huiles sur carton monogrammées BG.
 10,5 x 14 cm
 Dans des cadres en bois et pâte redorée à frises de laurier,
 perles et rais de cœur. 80 / 120 €

227 ÉCOLE FLAMANDE du XIX^e siècle
Fête de village
 Huile sur panneau de bois bombé.
 (Fentes, accidents et manques).
 18 x 24 cm
 Cadre doré à palmettes dans les angles. 150 / 200 €

228 ÉCOLE du XIX^e siècle
La vierge Marie prosternée devant la couronne d'épines
 Huile sur toile.
 (Rentoilée)..
 45 x 38 cm 80 / 120 €

229 ÉCOLE du XIX^e siècle
Sainte en prière
 Huile sur toile.
 46,5 x 36,5 cm 100 / 150 €



230

230 ÉCOLE FRANÇAISE du XIX^e siècle
Vue de l'entrée du château de Dijon
 Toile.
 13 x 22,5 cm 50 / 80 €

231 Important CADRE en bois et stuc doré à riche décor en
 partie ajouré d'arcatures néo-gothiques et feuillage.
 XIX^e siècle.
 (Quelques accidents et manques, trous de vers).
 Dimensions intérieures : 49 x 29 cm
 Dimensions extérieures : 92 x 52 cm 200 / 300 €

232 ÉCOLE FRANÇAISE du XIX^e siècle
Portrait de dame à la robe orange
 Huile sur toile.
 (Accidents et restaurations).
 65 x 54 cm
 Dans un cadre en bois et pâte dorée à palmettes, rinceaux
 et frises de rais de cœur. 150 / 200 €

233 Félix ZIEM (1821-1911)
Autoportrait
 Huile sur carton portant une étiquette au dos *Ziem par
 lui-même / A sa chère Lina.*
 22,5 x 16,5 cm
 Vendu avec son certificat d'authenticité émis par
 l'association Félix ZIEM. 2 500 / 3 500 €

Originaire de Beaune, Félix Ziem s'inscrit dans la
 mouvance de l'École de Barbizon et s'impose comme
 un paysagiste et peintre de marines de premier plan au
 XIX^e siècle. Grand voyageur, il puise son inspiration
 dans ses séjours en Méditerranée et en Orient, notamment
 à Venise et à Constantinople, dont il livre des vues
 lumineuses et animées.

Son œuvre, caractérisée par une touche libre, une palette
 éclatante et des effets atmosphériques subtils, annonce
 certaines recherches impressionnistes. Parallèlement
 à ces paysages, Ziem réalise plusieurs autoportraits,
 plus rares, qui témoignent d'une approche intime et
 introspective de sa pratique.

Artiste au succès précoce, il est l'un des rares peintres à
 être entré au musée du Louvre de son vivant.



231



234

- 234 Eugène Henri CAUCHOIS (1850-1911)
Vase de fleurs
 Huile sur toile signée en bas à gauche.
 (Usure sur les bords).
 65 x 49 cm
 Dans un cadre en bois et pâte dorée à décor de motifs végétaux (quelques accidents et manques). 300 / 500 €
- 235 Gaston ANGLADE (1854-1929)
Paysage de vallée aux bruyères
 Huile sur toile signée en bas à droite.
 74 x 92 cm
 (Restauration).
 Cadre en bois et stuc doré de style Louis XV. 400 / 500 €



235

- 236 Léonce PELLETIER (1869-1950)
Vue de l'église Saint Philibert à Dijon
 Huile sur toile titrée, signée, datée 1919 et dédicacée à M. Anouilh « bon souvenir ».
 41 x 32 cm 150 / 200 €
- 237 Léonce PELLETIER (1869-1950)
Vue de l'Ouche aux tanneries
 Huile sur panneau signée, titrée et datée 1928 en bas à gauche.
 41,5 x 32,5 cm 80 / 120 €
- 238 Léonce PELLETIER (1869-1950)
Vue de village
 Huile sur panneau signée en bas à droite.
 28 x 23 cm
 Cadre doré. 100 / 150 €



236



237



239

239 Jules Émile ZINGG (1882-1942)

Scène de moisson

Dessin aquarellé sur papier signé en bas à droite et daté (19)21.

(Pliures, petites taches).

29,5 x 46 cm

500 / 700 €

Peintre d'origine franc-comtoise, Zingg entre à l'école des Beaux-Arts de Besançon puis est admis à l'école des Beaux-Arts de Paris. Il développe une œuvre essentiellement consacrée aux scènes rurales, aux travaux des champs et aux figures paysannes, dans une veine naturaliste empreinte de sobriété.

Son travail se caractérise par une composition structurée, une palette nuancée et un traitement sensible de la lumière, traduisant une observation attentive du monde rural.

Son œuvre, représentative d'un certain réalisme français d'entre-deux-guerres, est aujourd'hui recherchée pour la qualité de son exécution et la justesse de son regard.



240 Jean COCTEAU (1889-1963)

Festival d'Edimbourg

Dessin au stylo à bille bleu avec cachet de l'atelier en bas à gauche.

Étude d'illustration pour l'affiche et le programme du festival d'Edimbourg de 1961.

27 x 21 cm

Accompagné d'un certificat d'authenticité d'Annie GUEDRAS en date du 28 septembre 2009.

500 / 600 €

241 Jean-Gabriel DOMERGUE (1889-1962)

Femme nue vue de dos

Lithographie signée dans la planche et contresignée au crayon, numérotée XXIII/XXV.

(Quelques piqûres).

39,5 x 30,5 cm

80 / 100 €

242 ÉCOLE FRANÇAISE fin XIX^e-début XX^e siècle

Portrait de dame au chapeau de paille

Huile sur panneau monogrammée A.R.

31 x 22 cm

150 / 200 €

240



244

- 243 Jean DARSAC (XX^e siècle)
Bouquet fleuri
Huile sur panneau signée en bas à droite.
65 x 54 cm 80 / 120 €
- 244 ÉCOLE MODERNE
Le théâtre de Guignol
Huile sur carton portant une signature en bas à droite.
63 x 79 cm 80 / 120 €
- 245 ÉCOLE MODERNE dans le goût du XVIII^e siècle.
Le vase cassé
Deux dessins rehaussés de gouache formant paire portant une signature en bas à droite.
34 x 25 cm 150 / 200 €
- 246 ÉCOLE MODERNE : A. CHAIX
La promenade au bord du lac
Huile sur toile signée en bas à droite.
24 x 32 cm 50 / 80 €
- 247 ÉCOLE MODERNE
Le passage à la fontaine
Huile sur toile.
28 x 37,5 cm 80 / 120 €



246

- 248 ÉCOLE MODERNE
Vue de chantier
Huile sur toile portant une signature en bas à gauche et datée (19)60.
64,5 x 49,5 cm 50 / 80 €
- 249 ÉCOLE MODERNE
Le prisonnier évanoui
Dessin rehaussé de craie blanche.
31,5 x 41 cm 50 / 80 €
- 250 ÉCOLE MODERNE
La brocante
Huile sur panneau.
20,5 x 24,5 cm
Encadrée. 40 / 60 €
- 251 ÉCOLE MODERNE : BONNET
Paysage hivernal
Huile sur toile signée en bas à gauche.
(Deux accidents).
52 x 74 cm 200 / 300 €
- 252 ESTAMPE rehaussée d'après Deyrolle représentant une procession régionale.
(Enfoncement).
27 x 22 cm 50 / 60 €
- 253 ÉCOLE FRANÇAISE du XX^e siècle : L. MAYET
Scène d'intérieur antiquisante
Huile sur toile signée en bas à droite et datée 1909.
65,5 x 82 cm
Sans cadre. 150 / 200 €
- 254 CADRE de miroir en bois et pâte dorée.
(Usure à la dorure).
100 x 84 cm 40 / 60 €
- 255 Claude PALLOT (1901-1987)
Le Creusot - Les Riaux
Huile sur panneau signée en bas à droite et titrée au dos.
60 x 100 cm 80 / 120 €



255



256

256 Raymond ROCHETTE (1906-1993)
Vue d'un haut fourneau
 Huile sur toile signée en bas à gauche.
 89 x 116 cm

1 200 / 1 500 €

257 Raymond ROCHETTE (1906-1993)
Intérieur d'usine
 Huile sur toile signée en bas à gauche.
 97 x 130 cm

1 200 / 1 500 €

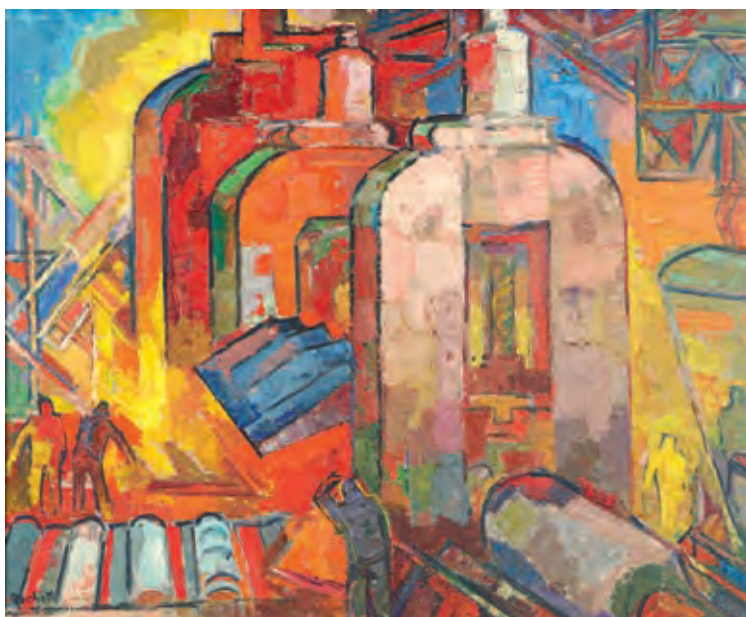
Artiste originaire du Creusot, Raymond Rochette développe une œuvre singulière consacrée à la représentation du monde industriel. D'abord attaché aux paysages du Morvan et aux scènes rurales, il oriente progressivement sa production vers les ateliers de métallurgie, dont il saisit la monumentalité et l'intensité visuelle.

À partir de 1949, autorisé à peindre au cœur des usines, il place l'homme au travail au centre de compositions où la figure humaine dialogue avec la puissance des machines.

Son œuvre, caractérisée par une approche réaliste et une forte dimension documentaire, constitue un témoignage marquant de l'univers industriel du XX^e siècle.



257



259

258 Raymond ROCHETTE (1906-1993)
Vue de Venise
 Huile sur toile signée en bas à gauche.
 88 x 116 cm 600 / 800 €

259 Raymond ROCHETTE (1906-1993)
Vue d'un intérieur d'usine au Creusot
 Huile sur toile signée en bas à gauche.
 58,5 x 72 cm 400 / 600 €

260 Jean RICARDON (1924-2018)
Paysage jurassien en hiver
 Peinture sur panneau signée en bas à droite.
 37 x 45 cm
 Au dos, un petit croquis pourrait désigner l'endroit représenté sur la peinture. 200 / 300 €

261 Manuel HERNÁNDEZ MOMPO (1927-1992)
Composition abstraite
 Lithographie.
 54 x 66 cm 80 / 100 €



258



260



262



263

- 262 Pierre HOURIET (né en 1933)
Paysage de Franche-Comté sous la neige
 Huile sur toile signée en bas à droite.
 38 x 55 cm 300 / 400 €
- 263 Pierre HOURIET (né en 1933)
Ferme jurassienne sous la neige
 Huile sur toile signée en bas à droite.
 27 x 41 cm 200 / 300 €
- 264 Pierre HOURIET (né en 1933)
Paysage franc-comtois
 Dessin signé en bas à gauche.
 20 x 25 cm 30 / 50 €
- 265 Jean-Charles MERLE (né en 1942)
Poisson rouge
 Technique mixte sur toile signée en bas à gauche et titrée au dos.
 72,5 x 92 cm 200 / 300 €

- 266 ÉCOLE MODERNE
Figure abstraite
 Toile.
 116 x 81 cm 100 / 150 €
- 267 Luciano FILIPPI (né en 1943)
Le hameau
 Huile sur toile signée en bas à droite.
 54 x 65 cm 80 / 100 €
- 268 Luciano FILIPPI (né en 1943)
Au pied des rochers
 Huile sur toile signée en bas à droite.
 65 x 54 cm 80 / 100 €
- 269 Gérard BASILETTI (1947-2008)
« Je suis »
 Huile sur toile marouflée sur panneau signée en bas à droite et datée (19)91.
 46 x 38 cm 60 / 80 €



265



270

270 Jiri TYLEK (né en 1948)

Soleil ibérique

Huile sur panneau signée en bas à droite.

46 x 33 cm

600 / 700 €

Artiste tchèque reconnu pour son œuvre figurative mêlant stylisation décorative et narration picturale, il puise son inspiration dans le quotidien, les scènes animées et les motifs imaginaires, qu'il traduit par une palette vive et un dessin affirmé, souvent marqué par des contours précis et des rythmes graphiques soutenus.

Sa production, essentiellement composée de peintures à l'huile et d'aquarelles, se caractérise par une approche à la fois expressive et accessible, conférant à ses compositions un caractère ornemental et narratif. Tylek a régulièrement participé à des expositions en Europe centrale et son travail apparaît de plus en plus sur le marché international, où il est apprécié pour la vivacité et la lisibilité de ses œuvres.



COLLECTION D'ŒUVRES D'Edmond TAPISSIER

L'artiste français Edmond Tapissier (1861-1943), né à Lyon, est un peintre, illustrateur et cartonnier de tapisserie formé à Paris à l'Académie Julian puis à l'École des beaux-arts dans les ateliers d'Alexandre Cabanel et Fernand Cormon. Son œuvre, présentée notamment au Salon des artistes français où il obtient une médaille de bronze en 1908, se situe à la croisée du symbolisme fin-de-siècle et d'un impressionnisme assoupli. Grand voyageur – de l'Italie au Proche-Orient – il puise dans ses déplacements une inspiration pour ses paysages et scènes décoratives. Régulièrement en Corrèze pour des raisons familiales, il y peint de nombreux paysages locaux, mêlant fidélité au réel et sensibilité décorative. Parallèlement à sa peinture de chevalet, Tapissier réalise des cartons pour les manufactures des Gobelins et de Beauvais et participe activement au renouveau des arts décoratifs français au début du XXe siècle. Ses paysages lumineux et ses compositions décoratives séduisent aujourd'hui les amateurs pour leur fraîcheur et leur élégance picturale.



272

- 272 Edmond TAPISSIER (1861-1943)
Maison de l'artiste à Treignac en Corrèze
 Huile sur toile signée en bas à droite.
 60,5 x 50 cm
 Provenance : descendance de l'artiste. 300 / 400 €



273

- 273 Edmond TAPISSIER (1861-1943)
La chapelle des Pénitents du village de Treignac en Corrèze
 Huile sur toile signée en bas à droite.
 46 x 38,5 cm
 Provenance : descendance de l'artiste. 150 / 200 €

- 274 Edmond TAPISSIER (1861-1943)
Vue de village en Corrèze
 Huile sur toile signée en bas à droite.
 23,5 x 40 cm
 Provenance : descendance de l'artiste. 80 / 120 €

- 275 Edmond TAPISSIER (1861-1943)
La charrette et le cheval
 Huile sur toile signée en bas à droite.
 (Petit enfoncement, jaunissement).
 38 x 46 cm
 Provenance : descendance de l'artiste. 200 / 300 €



274



275

276 Edmond TAPISSIER (1861-1943)
Paysage avec plan d'eau en Corrèze
 Technique mixte sur toile signée en bas à droite.
 46 x 55 cm
 Provenance : descendance de l'artiste.
 100 / 150 €

277 Edmond TAPISSIER (1861-1943)
Le Massif des Monédières en Corrèze
 Huile sur toile signée en bas à gauche.
 (Usures et manques sur les bords de la toile).
 38 x 46 cm
 Sans cadre.
 Provenance : descendance de l'artiste.
 80 / 120 €

278 Edmond TAPISSIER (1861-1943)
La diseuse de bonne aventure
 Probable esquisse préparatoire pour un tableau ou un carton de tapisserie.
 Huile sur toile signée en bas à droite.
 38 x 46 cm
 Provenance : descendance de l'artiste.
 50 / 80 €



277

279 Edmond TAPISSIER (1861-1943)
La gardienne d'oies et la tentation
 Deux estampes signées dans la planche et en marge.
 Sous verre.
 25 x 41 cm et 28 x 46 cm
 Provenance : descendance de l'artiste. 20 / 30 €

280 Edmond TAPISSIER (1861-1943)
Gloriette dans un parc
 Huile sur toile signée en bas à droite, localisée *Montevit ?*
 et datée 1925.
 61 x 50 cm
 Provenance : descendance de l'artiste. 100 / 150 €

281 Edmond TAPISSIER (1861-1943)
Le Mas Moury
 Huile sur toile signée en bas à droite.
 46 x 65 cm
 On joint :
 Edmond TAPISSIER (1861-1943)
Vue du jardin de la propriété du Mas Moury
 Huile sur papier contrecollé sur panneau.
 23 x 31 cm
 Le peintre habita cette maison à un moment de sa vie.
 Provenance : descendance de l'artiste. 150 / 200 €



281



282

- 282 Edmond TAPISSIER (1861-1943)
La dernière maison de l'artiste à Treignac
 Huile sur toile signée en bas à droite.
 54 x 65 cm
 Provenance : descendance de l'artiste. 150 / 200 €

- 283 Edmond TAPISSIER (1861-1943)
Les tailleurs de pierre en Limousin
 Huile sur toile, non signée.
 (Accidents, soulèvements et manques principalement sur les bords).
 46 x 61 cm
 Sans cadre.
 Provenance : descendance de l'artiste. 60 / 80 €

- 284 Edmond TAPISSIER (1861-1943)
La paysanne
 Huile sur toile, non signée.
 56 x 46 cm
 Sans cadre.
 Provenance : descendance de l'artiste. 50 / 80 €



283

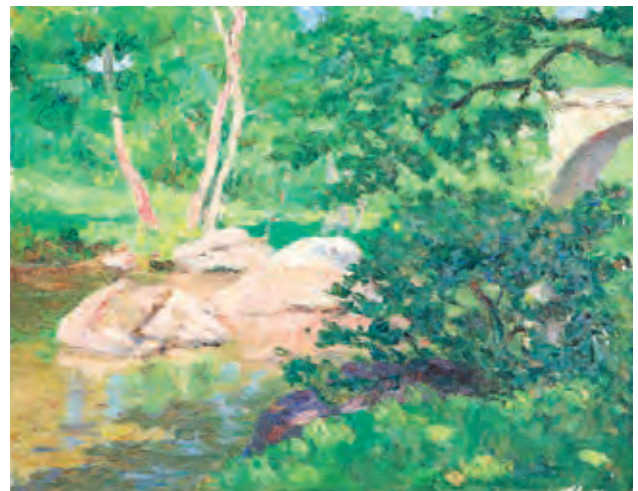
- 285 Edmond TAPISSIER (1861-1943)
Paysage du Limousin
 Huile sur toile signée en bas à droite.
 46 x 55 cm
 Sans cadre.
 Provenance : descendance de l'artiste. 40 / 60 €

- 286 Edmond TAPISSIER (1861-1943)
Vue du village de Treignac en Corrèze
 Huile sur panneau de contreplaqué signée en bas à droite.
 38 x 46 cm
 Sans cadre.
 Provenance : descendance de l'artiste. 60 / 80 €

- 287 Edmond TAPISSIER (1861-1943)
Le pont sur la Vézère
 Huile sur toile portant au dos un cachet avec le nom du peintre et ses dates.
 33 x 41 cm
 Sans cadre.
 Provenance : descendance de l'artiste. 50 / 60 €



286



287



289

288 Edmond TAPISSIER (1861-1943)
Vue d'un jardin fleuri
 Huile sur panneau signée en bas à gauche.
 37 x 46 cm
 Sans cadre.
 Provenance : descendance de l'artiste. 40 / 60 €

289 Edmond TAPISSIER (1861-1943)
Les trois canetons
 Huile sur panneau signée en bas à droite.
 (Rayures et petits manques en bas à droite).
 32,5 x 30,5 cm
 Provenance : descendance de l'artiste. 40 / 60 €

290 Edmond TAPISSIER (1861-1943)
Vue d'un intérieur
 Huile sur panneau signée en bas à droite.
 34,5 x 26,5 cm
 Provenance : descendance de l'artiste. 30 / 50 €



290

291 Edmond TAPISSIER (1861-1943)
La tentation de Saint-Antoine et la Mort
 Dessin au fusain signé en bas.
 24 x 32,5 cm
 Provenance : descendance de l'artiste. 30 / 50 €

292 Edmond TAPISSIER (1861-1943)
Timbre de 25 centimes
 Dessin au crayon ayant servi de modèle à l'exécution
 d'un timbre de 25 centimes.
 17 x 14 cm
 Provenance : descendance de l'artiste. 40 / 60 €

293 Edmond TAPISSIER (1861-1943)
 Lot de huit estampes.
 (Déchirures, pliures, manques).
 Non encadrées.
 Provenance : descendance de l'artiste. 30 / 50 €



291

*M*eubles et sièges

*T*apis et tapisseries

*L*ustres

*G*laces



294

294 TAPISSERIE en laine représentant un paysage architecturé avec volatiles. Bordures à décor de frises feuillagées.
Aubusson, Fin du XVII^e siècle.
(Restaurations).
268 x 350 cm

3 500 / 5 000 €

- 295 COMMODE tombeau dite « à pont » en bois de placage ouvrant par cinq tiroirs sur trois rangs. Riches ornements de bronze doré telles que chutes à décor d'espagnolettes, entrées de serrures et poignées de tirage à décor de personnages portant des chapeaux, cul de lampe à décor d'une palmette et motifs végétaux. Traverses à fonçures de laiton.
Dessus marbre.
Époque Régence.
(Quelques accidents et manques au placage, chocs aux tiroirs inférieurs, usure à la dorure).
H : 84,5 cm - L : 136 cm - P : 68 cm

3 000 / 5 000 €



295



296

- 296 COMMODE à façade et côté galbés en bois de placage et décor marqueté en feuilles dans des encadrements ouvrant par trois tiroirs sur deux rangs. Entrées de serrure, poignées de tirage, sabots et chutes en bronze. Dessus marbre.
 Estampille de FORTIN, ébéniste actif sous le règne de Louis XV.
 Époque Louis XV.
 (Restaurations d'usage, fentes latérales rebouchées, marbre recollé). 1 200 / 1 800 €

- 297 CONSOLE en bois mouluré, sculpté et doré à ceinture à décor ajouré de feuillages, grenade et agrafes. Montants galbés ajourés réunis par une traverse d'entretoise à coquille déchiquetée sur fond ajouré. Dessus marbre rapporté.
 Époque Louis XV.
 (Petits accidents et manques).
 H : 79 cm - L : 103 cm - P : 54 cm 1 000 / 1 200 €



297



298

- 298 Important MIROIR à encadrement en bois et pâte dorée à riche décor de branches feuillagées, agrafes, dragons ailés et fronton à coquille ajourée sommé d'une guirlande fleurie.
Époque Louis XV.
(Petits accidents et manques).
188 x 117 cm

2 000 / 3 000 €



301

- 299 FAUTEUIL à dossier plat en bois naturel mouluré et sculpté de fleurettes et feuillages.
XVIII^e siècle.
(Accidents et réparations dans les pieds, renforts dans les angles, garnitures rapportées). 300 / 400 €
- 300 FAUTEUIL à dossier plat en bois naturel mouluré et sculpté de fleurettes et feuillages.
XVIII^e siècle.
(Accidents et réparations dans les pieds, garniture rapportées). 200 / 300 €

- 301 Suite de six FAUTEUILS en bois laqué gris et rechampi vert, mouluré et sculpté de fleurettes à dossiers cabriolet et pieds cambrés. Garnitures de tapisserie ornées d'animaux.
Époque Louis XV.
(État d'usage, renforts dans les angles, déchirures dans les tapisseries). 1 000 / 1 200 €
- 302 Paire de BERGÈRES en bois laqué beige rechampi vert mouluré et sculpté de fleurettes à pieds cambrés. Garniture de tapisserie à décor d'animaux.
Époque Louis XV.
(État d'usage, importantes déchirures à la tapisserie). 600 / 800 €



302



303

303 BUFFET bas en chêne à côté arrondis ouvrant par deux portes moulurées en façade. Dessus de marbre. XVIII^e siècle.
H : 91 cm - L : 184 cm - P : 66 cm 600 / 800 €

304 Paire de MIROIRS en bois doré de forme mouvementée à encadrement feuillagé et fronton à décor d'une coquille ajourée sommé d'une palmette. Travail italien du XVIII^e siècle. (Accidents et restaurations).
88 x 52 cm 600 / 800 €



304

- 305 COMMODE en placage d'acajou ouvrant par trois tiroirs à montants à colonnes détachées, le tiroir supérieur à cannelures foncées de laiton. Belles ornements de bronze telles qu'entrées de serrure, poignées de tirage ornées de pots à feu, branches de lierre et draperies. Dessus marbre blanc.
Estampille de FEURSTEIN pour Joseph FEURSTEIN, reçu Maître le 29 avril 1767.
Époque Louis XVI.
(Restaurations d'usage).
H : 88 cm - L : 152 cm - P : 67,5 cm

6 000 / 8 000 €

Joseph Feurstein (1733-1809), ébéniste d'origine tyrolienne, est reçu maître à Paris le 29 avril 1767 et s'établit rue du Faubourg-Saint-Antoine. Sa production, active dans la seconde moitié du XVIII^e siècle, s'inscrit principalement dans les styles Transition et Louis XVI. Il réalise des meubles de fabrication soignée, souvent en placage d'acajou ou de bois précieux, caractérisés par des lignes élégantes et une ornementation de bronze généralement discrète. Les œuvres estampillées FEURSTEIN témoignent d'un travail précis et d'un goût marqué pour des compositions équilibrées et raffinées.



305



306 SECRÉTAIRE en placage d'acajou ouvrant par un tiroir en partie supérieur, un abattant et deux portes. Montants à pans coupés à cannelures. Belles ornementation de bronze telles que baguettes, frises de rinceaux feuillagés, frises d'entrelacs ornés de fleurettes. Dessus de marbre blanc rapporté.

Estampille de *JH RIESENER* pour Jean-Henri RIESENER, reçu Maître le 23 janvier 1768.

Époque Louis XVI.

(Rayures, restaurations d'usage, manque la clé de l'abattant et absence de l'abattant du compartiment situé derrière les deux portes).

H : 148 cm - L : 102 cm - P : 45 cm

5 000 / 7 000 €

Jean-Henri Riesener (1734-1806) est l'un des plus grands ébénistes du règne de Louis XVI. Né à Gladbeck, en Allemagne, il s'installe à Paris où il devient maître en 1768 après avoir travaillé dans l'atelier de Jean-François Oeben. À la mort de ce dernier, il reprend la direction de l'atelier et poursuit notamment l'achèvement du célèbre Bureau du Roi conservé aujourd'hui au château de Versailles.

Nommé ébéniste ordinaire du Garde-Meuble de la Couronne en 1774, Riesener fournit de nombreux meubles pour les résidences royales, notamment pour Marie-Antoinette. Son œuvre se distingue par une marqueterie d'une grande virtuosité, des compositions figuratives raffinées et l'emploi de bronzes ciselés et dorés de grande qualité, caractéristiques du goût néoclassique de la fin du XVIII^e siècle.

Aujourd'hui, les meubles de Riesener figurent parmi les pièces majeures du mobilier français du XVIII^e siècle et sont conservés dans les plus grandes collections publiques et privées.



306





307

307 BUREAU plat en noyer à plateau rectangulaire garni de cuir ouvrant à trois tiroirs en ceinture et deux tirettes latérales reposant sur quatre pieds cannelés.

Estampille de *COURTE* sur le tiroir central, pour Jean-Baptiste *COURTE*, reçu Maître à Dijon en 1777.

Époque Louis XVI.

(Manques importants au vernis en ceinture, un bout de pied restauré, entrées de serrures rapportées dont une manquante).

H : 75 cm - L : 176 cm - P : 88 cm

2 500 / 3 000 €

Originaire d'Allemagne, où son nom était initialement Kurt, Jean-Baptiste Courte est reçu maître en 1777 à Dijon, ville dans laquelle il exerce toute sa carrière. Sa production s'inscrit principalement dans le goût Louis XVI, avec des meubles tels que commodes et secrétaires en placage, souvent ornés de marqueteries sobres et de bronzes discrets.

- 308 SECRÉTAIRE en noyer et placage de noyer ouvrant par un tiroir en partie supérieure, un abattant et trois tiroirs en partie inférieure. Montants arrondis à cannelures. L'abattant découvre un intérieur avec cinq casiers et sept tiroirs. Dessus marbre gris.
Estampille de Courte, pour Jean-Baptiste COURTE, reçu Maître à Dijon en 1777.
Époque Louis XVI.
(Abattant fendu, accidents importants à un pied arrière, compas de l'abattant rapportés et un manquant).
H : 148,5 cm - L : 97 cm - P : 39 cm 400 / 700 €



- 309 KIRMAN-IRAN : TAPIS en laine à riche décor de semis de fleurs et feuillages dit « MILLE FLEURS ». (Abraches).
315 x 206 cm 600 / 700 €



308

309



310 Importante FONTAINE en terre cuite composée de trois éléments, le bassin en forme de coquille soutenu par deux tritons, la partie supérieure ornée de putti ouvrant la bouche d'un dauphin sur un fond de roseaux, et vôte à décor de stalactites.

(Restaurations, quelques accidents et manques).

H : 216 cm

4 000 / 6 000 €



312

- 311 MIROIR en bois doré à fronton à décor d'un sacré cœur sommé d'une couronne et encadrée de cornes d'abondance. XVIII^e siècle. (Petits accidents et manques). 64 x 40 cm 150 / 200 €
- 312 BUREAU à cylindre en acajou et placage d'acajou ouvrant par un abattant cintré découvrant un intérieur compartimenté à casiers et tiroirs. La partie supérieure du cylindre présente un tiroir au centre sommé d'une terrasse en demi-cercle à fonçure de laiton et révèle deux tiroirs secrets. La partie inférieure ouvre par un tiroir au centre et quatre tiroirs latéraux. Le tout repose sur des pieds gaine à cannelures foncées de laiton. Travail de la fin du XVIII^e siècle attribuable à David Roentgen. (Petits accidents et manques). H : 13 cm - L : 120 cm - P : 65 cm 3 000 / 5 000 €
- 313 KACHAN-IRAN : Important TAPIS en laine à décor d'un médaillon central sur fond rouge parsemé de fleurs et feuillages, l'ensemble cerné de bordures à motifs en frise. 430 x 305 cm 1 000 / 1 200 €



314

- 314 CARTONNIER en bois de placage présentant six cartons en partie supérieure et ouvrant à deux vantaux en partie basse ornés d'une marqueterie en feuilles dans des encadrements.

Fin du XVIII^e siècle.

(Petits manques, cartons postérieurs). 400 / 700 €

- 315 CACHEMIRE-INDE : Grand TAPIS en laine à décor dit « Herati » composé d'un semis de fleurs stylisé sur fond rouge.

350 x 255 cm

700 / 800 €

- 316 BUREAU à cylindre en placage d'acajou toutes faces ouvrant par un cylindre découvrant deux casiers, trois tiroirs et une tablette coulissante terminée par trois tiroirs simulés. La ceinture présente trois tiroirs en caisson et un tiroir central. Pieds fuselés cannelés. Dessus marbre à galerie de laiton ajourée surmontant un gradin à trois tiroirs. Deux tirettes latérales à dessus cuir rapporté.

Fin du XVIII^e siècle.

(Plateau cintré, petits manques au placage).

H : 117 cm - L : 142 cm - P : 66,5 cm 1 800 / 2 000 €



316

- 317 HERIZ-IRAN : Important TAPIS en laine à décor de médaillons géométriques, l'ensemble cerné de larges bordures florales sur fond polychrome.
340 x 250 cm 500 / 600 €

- 318 BUREAU à cylindre toutes faces en bois de placage découvrant un grand casier central encadré de quatre petits tiroirs et une tablette coulissante ornée d'un cuir vert usagé. Ceinture ouvrant à trois tiroirs en caisson et un tiroir central et deux tirettes latérales. Ornementations de bronze. Pieds gaine.
Fin du XVIII^e siècle.
(Petits accidents et manques, certains bronzes rapportés, fentes au cylindre).
H : 115 cm - L : 160 cm - P : 76 cm 1 500 / 2 000 €

- 319 BOUKHARA : TAPIS en laine à décor de güls sur fond rouge clair et bordures géométriques.
310 x 223 cm 500 / 600 €



317



318



320

- 320 Paire d'importantes BIBLIOTHÈQUES en acajou et placage d'acajou ouvrant par deux portes vitrées en partie supérieure, un tiroir et deux vantaux en partie basse. Corniche à léger ressaut et décor de denticules. XIX^e siècle. (Côtés fendus, rayures, une vitre fendue).
H : 275 cm - L : 116 cm - P : 71 cm

1 500 / 2 000 €



323

321 MEUBLE écriture formant cartonnier en acajou et placage d'acajou présentant cinq cartons et ouvrant par un abattant, un petit tiroir latéral et un tiroir en ceinture. XIX^e siècle.

(Côté fendus).

H : 118 cm - L : 57,5 cm - P : 34 cm 250 / 300 €

322 BUREAU rectangulaire en placage d'acajou ouvrant par trois tiroirs en ceinture. Piètement en X terminé par des roulettes. Dessus cuir.

XIX^e siècle.

(Marques d'usage).

H : 75 cm - L : 188 cm - P : 91 cm 300 / 500 €

323 Paire de VASES Médicis en fonte à corps godronnés. (Oxydations de surface).

H : 45 cm - L : 72 cm 500 / 600 €

324 TABLE Bouillotte en placage d'acajou à dessus marbre à galerie de laiton ajourée. La ceinture ouvre à deux tiroirs et deux tirettes latérales.

Style Louis XVI.

(Plateau à refixer, marbre fissuré et petits manques).

D : 64 cm 120 / 150 €

- 325 Paul SORMANI, Paris : Grand BUREAU plat en bois de placage toutes faces ouvrant par trois tiroirs en ceinture. Dessus cuir cerné d'une lingotière. Riche ornementation de bronze telle que espagnolettes sur les montants, poignées de tirage feuillagées, baguettes, mascarons et pieds griffe.
Signé sur les serrures.
Seconde moitié du XIX^e siècle.
(Très petits manques au placage, rayures au plateau).
H : 79 cm - L : 183 cm - P : 97 cm

8 000 / 10 000 €

La maison d'ébénisterie fondée par Paul Sormani (1817-1877) est l'une des grandes signatures du mobilier d'art parisien du XIX^e siècle. D'origine lombarde, Sormani s'installe à Paris en 1847 et développe rapidement un atelier réputé pour la qualité exceptionnelle de son exécution et la finesse de ses marqueteries.

Spécialisée dans les meubles de luxe inspirés des styles style Louis XV et style Louis XVI, la maison réalise commodes, bureaux, coffrets et objets précieux d'une grande richesse décorative. Ses créations, très appréciées sous le Second Empire, séduisent notamment l'impératrice Eugénie de Montijo, ce qui contribue à sa renommée auprès de l'aristocratie et de la haute bourgeoisie.

Récompensée lors de plusieurs expositions internationales au XIX^e siècle, la maison Sormani devient une référence dans la réinterprétation du mobilier du XVIII^e siècle. Après la mort du fondateur, l'entreprise est poursuivie par sa veuve et son fils sous le nom « Veuve Sormani & Fils », prolongeant la tradition familiale jusqu'au début du XX^e siècle.



325



332

- 330 BAKHTIAR-IRAN : TAPIS en laine à décor de jardin compartimenté dit « quatre saisons ».
300 x 210 cm 400 / 500 €
- 331 COMMODE en bois de placage à façade et côtés galbés ouvrant par quatre tiroirs sur trois rangs à décor sculpté de motifs végétaux stylisés. Elle repose sur quatre pieds cambrés.
Travail hollandais, vers 1900.
(Quelques restaurations et marques d'usage).
H : 84 cm - L : 116 cm - P : 54 cm 150 / 200 €
- 332 VITRINE galbée en bois de placage et marqueterie de bouquets et bouquets de fleurs, ouvrant par une porte vitrée. Côtés vitrés. Dessus marbre.
Vers 1900.
H : 164 cm - L : 88 cm - P : 47,5 cm 300 / 400 €
- 333 Petit MIROIR à encadrement en bois doré à fronton orné d'un nid et motifs végétaux.
Travail dans le goût du XVIII^e siècle.
63 x 37 cm 60 / 80 €
- 334 Beau GUÉRIDON à plateau carré en onyx et garnitures de bronze et émaux cloisonnés à décor de motifs végétaux polychromes. Il repose sur quatre pieds tournés réunis par une entretoise.
Travail attribué à la Compagnie des Marbres et Émaux d'Algérie sous la direction d'Eugène Cornu.
(Éclat à un angle).
H : 80 cm - L : 45 cm 2 000 / 3 000 €
- 335 SAROUG-IRAN : TAPIS en laine à décor de vases, bouquet, branchages et arbres fleuris sur fond polychrome.
335 x 203 cm 600 / 700 €

- 326 GLACE ovale à encadrement en bois et pâte dorée à décor d'un nœud de rubans et de frises de perles et rais de cœur.
Style Louis XVI.
(Très petits accidents).
94 x 62 cm 100 / 150 €
- 327 CONSOLE en acajou et placage d'acajou ouvrant par un tiroir en ceinture. Pieds cannelés réunis par une tablette d'entretoise à fonçure de laiton. Dessus marbre blanc à galerie de laiton ajourée.
Style Louis XVI.
H : 87,5 cm - L : 95,5 cm - P : 40,5 cm 200 / 300 €
- 328 EREVAN-ARMÉNIE
Important et rare TAPIS en laine à décor de motifs géométriques et végétaux sur fond polychrome.
330 x 250 cm 700 / 800 €
- 329 TABLE à volets en bois noir à décor en marqueterie de laiton de motifs végétaux stylisés ouvrant par un tiroir en ceinture.
Époque Napoléon III.
H : 73 cm - L : 114 cm - P : 60 cm 100 / 150 €



333



343

- 336 SELLETTE en marbre en forme de colonne sommée d'un chapiteau composite en bronze soutenant une tablette carrée, base à degrés.
(Éclats à la base).
H : 111,5 cm 300 / 400 €
- 337 BIDJAR-IRAN : Grand TAPIS en laine à décor géométrique et motif floral sur fond rouge, bordures stylisées polychromes.
325 x 217 cm 500 / 600 €



342

- 338 MIROIR ovale à encadrement en bois et pâte dorée à décor de feuillages.
XIX^e siècle.
(Restauration, piqûres à la glace).
102 x 85 cm 200 / 300 €
- 339 MEUBLE de rangement en chêne ouvrant par un rideau coulissant monté sur de roulettes.
H : 70 cm - L : 46,5 cm - P : 65 cm 150 / 200 €
- 340 CACHEMIRE-INDE : TAPIS en laine à décor d'un médaillon géométrique au centre avec entourage de motifs végétaux sur fond rouge et bleu marine.
305 x 200 cm 400 / 500 €
- 341 MULLER frères à Lunéville : LUSTRE à structure en bronze et vasque en verre marmoréen en forme de corbeille.
Signé à la pointe.
H : 85 cm 80 / 120 €
- 342 SAROUG-IRAN : TAPIS en laine à décor d'un médaillon central, fleurs et feuillages en polychromie sur fond bleu marine, rouge et beige.
215 x 132 cm 200 / 300 €
- 343 D'après un carton de Jean PICART-LEDOUX (1902-1985)
L'automne
Tapisserie d'Aubusson tissée par les ateliers PICAUD.
Bolduc au verso.
100 x 150 cm 500 / 600 €
- 344 D'après un carton de Jean LURÇAT (1892-1966)
Le colibri
Tapisserie monogrammée en bas à droite.
90 x 65 cm 200 / 300 €
- 345 Grand TAPIS d'orient à décor de motifs végétaux sur fond bordeaux.
(Usure). 80 / 120 €



347

347 LAMPADAIRE Mazda à fût en aluminium et bois de placage et abat-jour en opaline blanche.
Travail des années 1940.
H : 171 cm 200 / 300 €

348 Louis Christian KALFF (1897-1976) pour PHILIPS
LAMPE à poser, modèle « bijou » en tôle laquée jaune
et métal.
Vers 1950-1960.
(Quelques éclats de peinture et restaurations).
H : 32,5 cm 150 / 200 €



348



349

349 Paco MUÑOZ (1925-2009) pour DARRO édition
 Paire de FAUTEUILS en bois et cuir.
 (Marques d'usage, quelques trous d'insectes xylophages).
 H : 76 cm - L : 53 cm - P : 49 cm 300 / 500 €

350 Paco MUÑOZ (1925-2009) pour DARRO édition
 Trois CHAISES en bois et cuir modèle Riaza.
 (Marques d'usage, une traverse arrière manquante,
 quelques trous d'insectes xylophages). 300 / 500 €



352

351 Jacques & Dani RUELLAND (1926-2008 et 1933-2010)
 Lampe modèle GC2 en céramique de forme ronde à
 corps aplati et glaçure verte.
 Signée au revers.
 (Jeu dans le filetage de l'abat-jour, électricité à refaire).
 H : 21 cm - D : 31 cm 2 000 / 3 000 €

352 Poul KJAERHOLM (1929-1980)
 Table basse modèle « PK 61 », plateau en marbre blanc
 reposant sur un piètement en acier doré.
 Vers 1960.
 (Deux éclats au plateau dont un restauré).
 H : 33 cm - L : 80 cm 1 000 / 1 200 €



351



354



356

353 Verner PANTON
Suite de quatre FAUTEUILS en métal garni de tissu vert à deux accotoirs en acier chromé. 600 / 800 €

354 Poul HENNINGSEN
LUSTRE en acier à six bras de lumière à structure en acier et abat-jours en opaline.
H : 80 cm 400 / 600 €

355 FONTANA ARTE, attribué à
MIROIR ovale à encadrement en glace teintée bleu. (Rayures, usure). 100 / 150 €
79,5 x 52,5 cm

356 LUSTRE « Spoutnik » de forme sphérique constitué de nombreuses tiges en acier chromé et fleurs stylisées en verre.
Travail dans le goût de Fontana Arte.
D : 45 cm 300 / 500 €



353



357



358

- 357 Attribué à Pierre JEANNERET
TABLE basse rectangulaire.
(Quelques manques au placage, rayures).
H : 50 cm - L : 90 cm - P : 45 cm 400 / 600 €
- 358 ÉTAGÈRE murale string à trois plateaux en laiton grillagé.
Années 1950-60.
(Usure).
H : 73,5 cm - L : 75 cm 120 / 200 €
- 359 GALVORAME, attribué à
MIROIR circulaire à bords biseautés.
(Usure).
D : 60 cm 100 / 150 €
- 360 ADRI (à Vallauris)
TABLE basse à piètement acier et bois et plateau en
céramique à décor de motifs géométriques polychromes.
Signée.
H : 42 cm - L : 124 cm - P : 46,5 cm 100 / 150 €
- 361 Pierre VANDEL
TABLE basse en laiton et verre.
H : 50 cm Long : 80 cm Larg : 40 cm 50 / 60 €

- 362 KARTELL
TABLE carrée modèle "invisible light" par Tokujin
Yoshioka.
(Quelques légères rayures).
H : 72,5 cm - L : 100 cm 120 / 150 €
- 363 FRANCE-Atelier de Serge LESAGE
TAPIS contemporain en laine et viscosse à décor de stries
noires sur fond violet nuancé.
300 x 200 cm 250 / 300 €
- 365 LAMPE culbuto en laiton et abat-jour en tôle.
L : 110 cm 300 / 400 €



360



365

C

onditions de la vente

EXÉCUTION DE LA VENTE/GARANTIES

En cas de double enchère avérée, le lot sera remis en vente immédiatement et le public sera admis à enchérir à nouveau.

Les acquéreurs paieront en sus du prix d'adjudication les frais suivants : - 24 % TTC + 1.8 % TTC pour les acheteurs via Interenchères.

Une fois l'adjudication prononcée, les lots seront sous la responsabilité des acquéreurs.

Une exposition préalable permettant aux amateurs de se rendre compte de l'état des objets mis en vente, il ne sera admis aucune réclamation, une fois l'adjudication prononcée.

Les dimensions inscrites au catalogue sont données à titre indicatif.

Les attributions à un artiste donné, émises dans ce catalogue, ne sont pas des données objectives et immuables :

elles reflètent notre analyse et l'opinion majoritaire chez les spécialistes au moment où le catalogue est mis sous presse.

Ce consensus est susceptible d'évoluer dans le temps, en même temps que les connaissances.

Conformément aux dispositions de l'article L.321-7 du code de commerce, l'action en responsabilité à l'encontre de la SARL CORTOT ET ASSOCIES ou de la SELARL Hugues CORTOT se prescrit par cinq ans à compter de la vente aux enchères.

ENCHÈRES TÉLÉPHONIQUES et ORDRES d'ACHAT

Ce service est rendu par l'Étude dans les conditions suivantes :

Cette faculté sera donnée en priorité aux amateurs s'étant déplacés à l'exposition de la vente.

Les demandes de lignes téléphoniques comme les ordres d'achat devront impérativement être confirmés par écrit, au plus tard le vendredi précédant la vente, par courrier, ou e-mail. Toute demande de ligne portant sur un lot dont l'estimation basse est inférieure à 300 € ne sera pas prise en compte. Une consignation bancaire sera exigée pour tout ordre d'achat ou toute demande d'enchère par téléphone.

En aucun cas l'Étude ne pourra être tenue pour responsable d'un quelconque dysfonctionnement technique ou humain, les demandes de lignes téléphoniques et les ordres d'achat n'étant qu'une simple facilité accordée aux acquéreurs, à leurs risques et périls.

PAIEMENT

Le paiement du lot aura lieu au comptant, pour l'intégralité du prix, frais et taxes. L'adjudicataire pourra acquitter son bordereau par les moyens suivants :

- En espèces : jusqu'à 1 000 € frais et taxes compris pour les ressortissants français, jusqu'à 15 000 € frais et taxes compris pour les ressortissants étrangers particuliers sur présentation de leurs papiers d'identité.
- Virement bancaire
- Par carte bancaire : dans la limite de 5 000 € pour les paiements à distance et 10 000 € pour les paiements avec saisie du code secret. En outre, une commission de 1,50 % sera prélevée sur le bordereau d'adjudication pour les paiements hors Union Européenne.

INCIDENTS DE PAIEMENT - FICHER DES RESTRICTIONS D'ACCÈS DES VENTES AUX ENCHÈRES (TEMIS) Tout bordereau d'adjudication demeuré impayé auprès de la société CORTOT ET ASSOCIES Commissaires-Priseurs ou ayant fait l'objet d'un retard de paiement est susceptible d'inscription au Fichier des restrictions d'accès aux ventes aux enchères (« Fichier TEMIS ») mis en œuvre par la société Commissaires-Priseurs Multimédia (CPM), société anonyme à directeur, ayant son siège social sis à (75009) Paris, 37 rue de Châteaudun, immatriculée au registre du commerce et des sociétés de Paris sous le numéro 437 868 425. Le Fichier TEMIS peut être consulté par toutes les structures de vente aux enchères opérant en France abonnées à ce service. La liste des abonnés au service TEMIS est consultable sur le site www.interenchères.com, menu « Acheter aux enchères », rubrique « Les commissaires-priseurs ». L'inscription au Fichier TEMIS pourra avoir pour conséquence de limiter la capacité d'enchérir de l'enchérisseur auprès des professionnels abonnés au service TEMIS. Elle entraîne par ailleurs la suspension temporaire de l'accès au service « Live » de la plateforme www.interenchères.com gérée par CPM, conformément aux conditions générales d'utilisation de cette plateforme. Dans le cas où un enchérisseur est inscrit au Fichier TEMIS, la société CORTOT ET ASSOCIES Commissaires-Priseurs pourra conditionner l'accès aux ventes aux enchères qu'elle organise à l'utilisation de moyens de paiement ou garanties spécifiques ou refuser temporairement la participation de

l'enchérisseur aux ventes aux enchères pour lesquelles ces garanties ne peuvent être mises en œuvre. Les enchérisseurs souhaitant savoir s'ils font l'objet d'une inscription au Fichier TEMIS, contester leur inscription ou exercer les droits d'accès, de rectification, d'effacement, de limitation, d'opposition dont ils disposent en application de la législation applicable en matière de protection des données personnelles, peuvent adresser leurs demandes par écrit en justifiant de leur identité par la production d'une copie d'une pièce d'identité : - Pour les inscriptions réalisées par la société CORTOT ET ASSOCIES Commissaires-Priseurs : par écrit auprès de la société CORTOT ET ASSOCIES Commissaires-Priseurs, - Pour les inscriptions réalisées par d'autres professionnels abonnés : par écrit auprès de Commissaires-Priseurs Multimédia 37 rue de Châteaudun, 75009 Paris ou par e-mail contact@temis.auction. L'enchérisseur dispose également du droit de saisir la Commission nationale de l'informatique et des libertés (CNIL) [3 Place de Fontenoy - TSA 80715 - 75334 PARIS CEDEX 07, www.cnil.fr] d'une réclamation concernant son inscription au Fichier

TEMIS. Pour en savoir plus sur le Fichier TEMIS, l'enchérisseur est invité à consulter nos conditions générales de ventes.

LES NOTIFICATIONS IMPORTANTES RELATIVES AUX SUITES DE L'ADJUDICATION SERONT ADRESSÉES À L'ADRESSE E-MAIL ET/OU A L'ADRESSE POSTALE DÉCLARÉE PAR L'ENCHÉRISSEUR AUPRÈS DE LA STRUCTURE LORS DE L'ADJUDICATION. L'ENCHÉRISSEUR DOIT INFORMER LA SOCIÉTÉ CORTOT ET ASSOCIES COMMISSAIRES-PRISEURS DE TOUT CHANGEMENT CONCERNANT SES COORDONNÉES DE CONTACT. »

DÉLIVRANCE DES LOTS

Les enlèvements se feront sous la responsabilité des acquéreurs et en présence du personnel de l'Étude, en fin de vente, ou dans les plus brefs délais (fermeture le week-end).

Au-delà de deux mois après la vente, les lots achetés réglés ou non réglés restant à l'Étude ou dans un entrepôt de stockage de l'Étude feront l'objet d'une facturation de 3 € HT (soit 3.60 € TTC) par jour et par objet.

EXPÉDITION DES LOTS

L'Étude ne réalise pas d'envoi et décline toute responsabilité dans la livraison des lots. L'acheteur peut contacter sans restriction tout prestataire de son choix sauf pour les armes de catégorie C dont il devra prendre livraison selon des modalités particulières inhérentes à la législation en vigueur. A titre indicatif, l'Étude tient à disposition de sa clientèle une liste de professionnels de l'expédition et du transport.

LUTTE CONTRE LE BLANCHIMENT D'ARGENT ET LE FINANCEMENT DU TERRORISME

Conformément à l'article L.561-2, 14° du code monétaire et financier, les obligations relatives à la lutte contre le blanchiment de capitaux et le financement du terrorisme sont applicables à l'Étude en sa qualité d'opérateur de ventes aux enchères publiques lorsque celle-ci procède à une transaction ou une série de transactions liées d'un montant égal ou supérieur à 10 000 €. En conséquence, l'adjudicataire ou son mandant s'engage à fournir spontanément l'ensemble des documents permettant l'établissement de son identité. Dans certains cas prévus par le Code monétaire et financier, l'Étude peut être soumise à une obligation de vigilance renforcée, l'adjudicataire ou son mandant s'engageant alors à répondre de bonne foi à toute interrogation permettant à l'établissement de se conformer à ses obligations légales.

DONNÉES PERSONNELLES

Dans le cadre de ses activités de ventes aux enchères, l'Étude est amenée à collecter des données à caractère personnel concernant le vendeur et l'acheteur, lesquels disposent dès lors d'un droit d'accès, de rectification et d'opposition sur leurs données personnelles en s'adressant directement à l'Hôtel des Ventes. Ce dernier pourra utiliser ces données à caractère personnel afin de satisfaire à ses obligations légales, et, sauf opposition des personnes concernées, aux fins d'exercice de son activité (notamment, des opérations commerciales et de marketing). Ces données pourront également être communiquées aux autorités compétentes dès lors que la réglementation l'impose.



CORTOT & ASSOCIÉS

COMMISSAIRES-PRISEURS

44 rue de Gray – 21000 DIJON - Tél : 03 80 73 17 64 - N° d'agrément 2002-086

E-mail : vregille-cortot@dijonencheres.com