

An impressionistic painting of a snowy street scene in Dijon. In the foreground, a black metal railing runs diagonally across the frame. To the left, a person in a dark coat and hat stands near a small, ornate, snow-covered structure with a red door and a white dome. The street is covered in snow, and bare trees with snow-laden branches line the sidewalks. In the background, a horse-drawn carriage is visible, and buildings with snow-covered roofs line the street. The overall atmosphere is cold and wintry.

CORTOT & ASSOCIÉS

COMMISSAIRES-PRISEURS

DIJON - SAMEDI 23 NOVEMBRE 2024

EXPERTS

ARTS ASIATIQUES

Cabinet PORTIER et associés
26, boulevard Poissonnière
75 009 PARIS
+33 (0)1 48 00 03 41
contact@cabinetportier.com
(Lots 178 à 210)

DESSINS ANCIENS

Cabinet de BAYSER
69, rue Sainte-Anne - 75 002 PARIS
+33 (0)1 47 03 49 87
galerie.debayer@wanadoo.fr
(Lot 100)

TABLEAUX ANCIENS

Cabinet TURQUIN - M. Stéphane PINTA
69, rue Sainte-Anne - 75 002 PARIS
+33 (0)1 47 03 49 87
Stephane.pinta@turquin.com
(Lots 78 à 112)

Sur les couvertures : détails des n°s 131, 219 et 148





HÔTEL DES VENTES CORTOT ET ASSOCIÉS

ME HUGUES CORTOT

COMMISSAIRE-PRISEUR

SAMEDI 23 NOVEMBRE 2024 à 14h15

À L'HÔTEL DES VENTES

**Mobilier d'une belle demeure
de Côte d'Or et à divers**

**Bijoux et accessoires de mode,
arts de la table**

**Tableaux anciens et modernes,
mobilier et objets d'art**

Tapis et tapisseries

EXPOSITIONS PUBLIQUES

Vendredi 22 novembre de 14h à 18h30

Samedi 23 novembre de 10h à 12h00

Liste et photos sur :

www.interencheres.com / 21003 et www.cortotetassocies.fr

Vente en live sur interencheres.com



ENCHÉRISSÉZ EN **LIVE** SUR
INTERENCHERES
WWW.INTERENCHERES.COM/21003

CORTOT ET ASSOCIÉS Commissaires-Priseurs

Selarl Hugues CORTOT Commissaire de Justice

44 rue de Gray – 21000 DIJON – Tél : 03 80 73 17 64 – N° d'agrément 2002-086

E-mail : vregille-cortot@dijonencheres.com



Ordre de la vacation

Bijoux et accessoires de mode

Lots 1 à 54 : pp. 3 à 8

Arts de la table

Lots 55 à 75 : pp. 9 à 12

Tableaux anciens et modernes – Dessins

Lots 76 à 176 : pp. 13 à 47

Collection d'estampes japonaises

Lots 178 à 210 : pp. 48 à 55

Objets d'art et de bel ameublement

Lots 211 à 265 : pp. 56 à 69

Curiosités – Meubles et sièges – Glaces – Luminaires – Tapis

Lots 268 à 326 : pp. 70 à 82

Bijoux & Accessoires de mode



- 1 BAGUE en or jaune 750 millièmes sertie de pierres rouges.
Poinçon tête d'aigle.
TDD : 58-59
Poids brut : 8,19 g 200 / 250 €
- 2 ALLIANCE deux ors 750 millièmes.
Poinçon tête d'aigle.
Poids : 3,46 g 120 / 140 €
- 3 BAGUE en or gris 750 millièmes sertie d'une pierre rouge et petits brillants.
Poinçon tête d'aigle.
TDD : 52
Poids brut : 2,58 g 80 / 100 €

- 4 BAGUE en or gris 750 millièmes sertie d'un petit diamant.
Poinçon tête d'aigle.
TDD : 53
Poids brut : 2,14 g 80 / 100 €
- 5 BAGUE en or gris 750 millièmes ornée d'une aigle marine en serti griffe.
Poinçon tête d'aigle.
TDD : 58
Poids brut : 5,89 g 200 / 250 €
- 6 CHAÎNE en or jaune 750 millièmes.
Poinçon tête d'aigle.
Poids : 12,57 g 480 / 500 €

- 7 CHAÎNE en or jaune 750 millièmes avec pendentif serti de trois améthystes et de pierres blanches. Cassée.
Poids brut : 18,01 g 700 / 750 €
- 8 CHAÎNE en or gris 750 millièmes et son pendentif cœur serti d'une petite pierre.
Dispensés.
Poids brut : 4,74 g 150 / 180 €
- 9 Demi-PARURE en or jaune 750 millièmes sertie de petits diamants comprenant une paire de boucles d'oreilles et un pendentif.
Dispensés.
Poids brut : 7,97 g 300 / 350 €
- 10 BAGUE en or jaune 750 millièmes ornée d'une améthyste en serti griffe. En règle.
TDD : 57-58
Poids brut : 10,48 g 200 / 250 €
- 11 CHAÎNE souple et PENDENTIF en or gris et or jaune 750 millièmes et petit pendentif serti d'une émeraude.
Dispensé.
Poids brut : 4,69 g 160 / 180 €
- 12 ALLIANCE américaine en or gris sertie de petits diamants.
Dispensée.
TDD : 58
Poids brut : 2,92 g 200 / 250 €
- 13 COLLIER souple en or jaune 750 millièmes à motif géométrique en extrémité.
En règle.
Poids : 26,70 g 1 150 / 1 200 €



13

- 14 MONTRE DE DAME en or jaune 750 millièmes à boîtier circulaire et bracelet souple à mailles plates.
En règle.
Mouvement non fonctionnel.
Poids brut : 38,76 g 1 300 / 1 350 €
- 15 BAGUE en or gris ornée d'un petit diamant de 0,25 carat environ monté en serti griffes.
Tour de doigt : 52
En règle.
Poids brut : 2,81 g 250 / 300 €
- 16 BRACELET en or jaune 750 millièmes à maille gourmette.
En règle.
Poids : 16,96 g 730 / 780 €
- 17 BAGUE en or jaune 750 millièmes ornée d'une pierre bleutée de forme ovale.
(Usures à la pierre).
Poids : 2,22 g (disp.) 100 / 120 €
- 18 Petite MONTRE de COL en or jaune 750 millièmes à dos gravé de feuillages.
En règle.
Mouvement non fonctionnel.
Poids brut : 22,77 g 320 / 350 €
- 19 MONTRE de POCHE en or jaune 750 millièmes à cadran émaillé blanc avec indication des heures en chiffres romains et des minutes en chiffres arabes.
Contre-cuvette marqué « Hainque Briet à Méru ».
En règle.
Mouvement non fonctionnel.
Poids brut : 59,20 g 850 / 900 €
- 20 BRACELET en or jaune 750 millièmes à mailles ajourées lisses ou tressées.
En règle.
Poids : 13,23 g 570 / 600 €
- 21 BAGUE en or jaune 750 millièmes à décor d'une branche de rose.
En règle.
Poids : 4,41 g 180 / 200 €
- 22 CHAÎNE en or jaune 750 millièmes et PENDENTIF de forme médaillon en or jaune serti de petites perles et pierre de couleur.
En règle.
Poids brut : 10,27 g 450 / 470 €
- 23 MONTRE de DAME en or jaune 750 millièmes à décor d'un pavage de saphirs et petits diamants.
Bracelet souple à deux brins avec chaînette de sécurité.
En règle.
(Un petit saphir manquant, inclusions aux diamants, mouvement non fonctionnel).
Poids brut : 44,21 g 1 500 / 1 600 €

- 24 Paire de PENDANTS d'OREILLES en or jaune et or gris 750 millièmes sertie chacun de trois diamants en chute de taille ancienne et montés en serti griffe.
En règle.
Poids total des diamants : environ deux carats
Poids brut : 9,07 g 1 000 / 1 200 €
- 25 Bijoux ATTACHE COL en or jaune et or gris à deux pendants terminés par des motifs de fleurs sertis de petits diamants.
En règle.
Poids brut : 6,60 g 400 / 500 €
- 26 BAGUE en platine ornée de deux diamants de 0,5 carats environ montés en serti griffe.
Poinçon tête de chien.
TDD : 55
Poids brut : 4,73 g 800 / 1 000 €
- 27 BOUCHERON : MONTRE de dame à boîtier carré en or gris 750 millièmes modèle « Clou de Paris », boîtier et cadran à décor de pointes de diamants.
Bracelet cuir rapporté. En règle.
Poids brut : 32,7 g 1 200 / 1 500 €
(Pile à changer).



- 28 CARTIER : MONTRE de dame en or jaune 750 millièmes modèle « Baguette » à très fin boîtier rectangulaire, bracelet souple en or. Poinçon tête d'aigle.
Mouvement mécanique démonté.
Poids sans mouvement : 25,10 g 1 500 / 2 000 €
- 29 Paire de BOUCLES d'OREILLES en or blanc 750 millièmes formées d'une fine ligne de diamants terminée par un disque ajouré sertie de diamants orné d'une perle de culture blanche (diam. 8 mm env).
Poinçon tête d'aigle.
Dans leur coffret.
Poids brut : 15,63 g 1 600 / 1 800 €
- 30 CHAÎNE en or jaune 750 millièmes et MÉDAILLON orné d'une PIÈCE de vingt francs en or à l'effigie de Napoléon III tête nue (1860).
Poinçons tête d'aigle.
Poids total : 17,61 g 750 / 850 €
- 31 MÉDAILLE en or jaune 750 millièmes portant la devise « Plus qu'aujourd'hui et moins que demain ». On y joint une chaîne en or jaune 750 millièmes à maille cheval.
Poinçons tête d'aigle.
Poids total : 9,32 g 400 / 500 €



32

32 TOUR DE COU en or jaune 750 millièmes à maille palmier en chute. Maillon de sécurité.
Poinçon tête d'aigle.
Poids : 67,75 g
L. : 45 cm 3 000 / 3 500 €

33 BRACELET en or jaune 750 millièmes à maille cheval.
Poinçon tête d'aigle.
Poids : 19,03 g 850 / 950 €

34 BRACELET en or jaune 750 millièmes à maille américaine. Avec maillon de sécurité.
Poinçons tête d'aigle.
Poids : 14,66 g 650 / 750 €

35 CHAÎNE en or jaune 750 millièmes à maille cheval.
En règle.
Poids : 30,67 g
L. : 62 cm 1 350 / 1 450 €



34



37



38

- 36 Christian LACROIX (né en 1951) : BRACELET « jonc » en argent 800 millièmes ouvrant au niveau du côté du motif central, une pierre transparente carrée à coins arrondis de type quartz rutilé. Signé « LACROIX » avec poinçon d'orfèvre à l'intérieur du bracelet. En règle (double poinçon crabe). (Marques d'usage).
Poids brut : 35,2 g 60 / 80 €

- 37 BROCHE en or jaune 750 millièmes ornée de petits diamants et rubis à décor central d'une marguerite environnée d'un semis de gouttelettes. Avec épingle de sécurité.
Poinçon tête d'aigle.
Poids brut : 18,42 g 1 400 / 1 600 €

- 38 BROCHE en or jaune 750 millièmes à décor de motifs végétaux ornée d'une citrine ovale, de petits diamants et d'un pendent serti d'une belle perle de culture de 14,5 mm de diamètre.
En règle.
(Petits chocs sur la perle).
Poids brut : 14,32 g 800 / 1 000 €

- 40 LANCEL : Montre-bracelet de dame en acier ornée de petits diamants. Mouvement à quartz, le cadran rectangulaire en nacre. Fermeture à mousqueton. Signée. Numérotée 016641.
Bracelet en cuir noir d'origine (patine d'usage). Dans son étui. 200 / 300 €



40



- | | |
|---|---|
| <p>41 HERMÈS : BRACELET rigide en métal doré et garni de cuir façon lézard beige. Signé.
(Usure). 120 / 150 €</p> <p>42 CHANEL : paire de BOUCLES d'OREILLES en métal doré à décor du logo de la marque sur fond de sphère brossée. 80 / 100 €</p> <p>43 HERMÈS : FOULARD carré en twill de soie modèle Feux de route. Dans une boîte de vêtement.
(Taches). 90 x 90 cm 60 / 80 €</p> <p>44 HERMÈS : FOULARD carré en twill de soie, modèle « Les pivoinés ». (Quelques taches, un fil tiré). 90 x 90 cm 80 / 100 €</p> <p>45 LANCEL : POCLETTE en tissu et cuir modèle Daligramme. 19 x 16 cm Dans son pochon. 100 / 150 €</p> <p>46 Karl LAGERFELD : SAC à MAIN en cuir fauve à une grande poche avec rabat, porté main ou épaule et bandoulière. Dans son pochon. (Légères marques d'usage) 100 / 150 €</p> <p>47 LANCEL Paris : SAC à main modèle Brigitte Bardot. Dans son pochon. (Quelques marques d'usage). 250 / 300 €</p> | <p>48 Jérôme DREYFUS : SAC à main modèle Pat en lin et cuir porté épaule à une grande poche et pochette sur le devant. (Légères marques d'usage). 80 / 120 €</p> <p>49 Paul MARIUS : SAC à DOS à une grande poche et deux pochettes intérieures. (Quelques marques d'usage) 50 / 60 €</p> <p>50 LANCEL Paris : CEINTURE en cuir et métal doré modèle Daligramme. Dans son pochon. 40 / 60 €</p> <p>51 SONIA RYKIEL : CEINTURE en cuir et nœud en métal. (Marques d'usage). 30 / 50 €</p> <p>52 CHANEL : CHEMISIER en soie bleu marine à col plissé et boutons en métal doré griffés. (Légère usure). 40 / 60 €</p> <p>53 HERMÈS Paris : COUPE-PAPIER en métal argenté à décor d'une tête de cerf. Signé. (Petits chocs à l'extrémité et rayures d'usage). L : 22 cm 200 / 250 €</p> <p>54 CARTIER : BRIQUET en métal doré et brossé. Dans son écrin avec accessoires. (Pierre à changer). 100 / 150 €</p> |
|---|---|



A

rts de la table



55

- 55 Dix COUVERTS en argent uniplate à dos monogrammés dont un modèle plus ancien.
Poinçon Minerve.
(Usure, chocs).
Poids : 1456 g

600 / 800 €

- 56 Six grands COUVERTS en argent modèle filets à décor d'armoiries doubles surmontées d'une couronne comtale.
Poinçons de Paris 1819-1838.
(Marques d'usage).
Poids : 1143 g

600 / 800 €

- 57 Sept COUVERTS à entremets en argent à filets et motifs végétaux, dos monogrammés.
Poinçon Minerve.
(Usure, quelques chocs).
Poids : 769 g

300 / 400 €

- 58 NÉCESSAIRE à ENTREMETS en argent 950 millièmes à filet et coquille comprenant un couvert et deux saupoudreuses à dos monogrammé « RT ». Dans leur écrin de la maison Fouquet-Lapar à Paris, monogrammé aux mêmes initiales.
Poinçon Minerve.
Poids net : 160,5 g
(Oxydations, légères déformations).

60 / 80 €

- 59 ASSIETTE en argent à filet contour et aile gravée d'armoiries surmontées d'un phylactère « Numine et Acumine ».
Poinçon de Paris, 1819-1838.
(Rayures).
Poids : 423 g

150 / 200 €



57

- 60 HERMÈS : Partie de ménagère en métal argenté modèle Moisson comprenant : huit fourchettes, huit couteaux et huit cuillères à soupe.
Signé.
(État d'usage).
Dans leur housse d'origine.

1 200 / 1 500 €

- 61 DIXI : MENAGÈRE en métal argenté à décor de motifs végétaux de style rocaille comprenant douze grands couverts, douze petites cuillères, douze couverts à poisson, douze couteaux, douze couteaux à dessert, et louches.
On joint un NÉCESSAIRE à découper et un MANCHE à gigot d'un autre modèle.

120 / 150 €



60



65

- 62 G. RENARD orfèvre : partie de SERVICE de table en métal à décor de cannelures et coquilles comprenant trois grands plats, soupière, saucière, trois dessous de bouteille, pelle de table. 100 / 150 €
- 63 FRIONNET François : MENAGÈRE en métal argenté à décor de motifs végétaux de style Rocaille comprenant douze grands couverts, douze petites cuillères, une louche, douze grands couteaux, douze couteaux à entremets, douze fourchettes à dessert et une pelle à tarte. 80 / 100 €
- 64 MENAGÈRE en métal argenté à décor de motifs végétaux de style Rocaille comprenant douze grands couverts, douze petites cuillères et douze couteaux. 80 / 100 €
- 65 MOËT & CHANDON
Grande COUPE RAFRAÎCHISSOIR sur piédouche formant seau à champagne, en étain laqué noir marqué en creux et doré de l'Orfèvrerie d'Anjou.
H : 25 cm - D : 43 cm 100 / 150 €
- 66 MOËT & CHANDON
Grande COUPE RAFRAÎCHISSOIR sur piédouche formant seau à champagne, en étain marqué en creux et doré de l'Orfèvrerie d'Anjou.
H : 25 cm - D : 43 cm 80 / 120 €
- 67 CAVE à CHAMPAGNE en cristal taillé sur piédouche. Dans sa boîte.
H : 47 cm
Avec cinq FLÛTES du même modèle et une sixième accidentée. 100 / 150 €
- 68 Cristallerie de SAINT-LOUIS : suite de six VERRES à vin blanc « Roemer Florence » en cristal taillé overlay polychromes (rouge, améthyste, vert émeraude, vert chartreuse, bleu ciel et bleu cobalt). Estampillés sous la base. Modèle créé dans les années 1960.
H : 18,5 cm 200 / 300 €
- 69 SERVICE de verres à pied en cristal taillé monogrammés « M » comprenant douze verres à vin, douze verres à eau (égrenures à trois) et douze flûtes à champagne. 80 / 100 €





70

- 70 BLEU de FRANCE : SERVICE de table en porcelaine modèle Joséphine de Beauharnais à décor bleu et or de frises de laurier comprenant vingt-quatre grandes assiettes, douze assiettes à soupe, douze assiettes à dessert, une soupière, un saladier, une saucière, un service à café de douze tasses et divers plats de service. 300 / 500 €

- 71 BERNARDAUD & Cie à Limoges : partie de SERVICE à THÉ et CAFÉ « Chantilly » en porcelaine à décor doré ornant de fleurs et d'oiseaux branchés sur fond crème. Il comprend :

- une théière couverte
- une cafetière couverte
- un pot à lait couvert
- un pot à sucre en poudre couvert avec plateau

- un grand sucrier couvert
- un petit sucrier couvert
- une grande tasse à deux anses avec couvercle
- une grande tasse
- trois grandes sous-tasse
- onze tasses
- onze sous-tasses.

Nom du fabricant sous chaque pièce, nom du modèle sur certaines.

(Marques d'usage, quelques fêles, usure à la dorure).

On joint quatre TASSES à CAFÉ et six SOUS-TASSES de la même maison et d'un modèle très approchant indiquant sous la base « service exécuté pour la réception en France de S.M. la reine Elizabeth / Avril 1957 ».

(Éclats, fêles, usure à la dorure).

200 / 300 €



71



72

- 72 THARAUD à Limoges : partie de SERVICE de table en porcelaine à décor de frises végétales et liserés dorés sur fond blanc comprenant douze grandes assiettes de diamètre 28 cm, douze grandes assiettes de diamètre 26 cm, vingt-quatre assiettes à dessert, une saucière, deux ramequins, un saladier et deux plats de service.
150 / 200 €

- 73 La Porcelainière à Limoges : SERVICE de table en porcelaine à décor de tiges végétales comprenant vingt-quatre grandes assiettes, douze assiettes creuses, douze assiettes à dessert, une soupière, un saladier, une saucière, deux ramequins et un service à café avec cafetière, sucrier, pot à lait, douze tasses et leurs soucoupe.
(Quelques petits éclats). 150 / 200 €

- 74 PL France : SERVICE de table en porcelaine de Limoges or et amande comprenant trente-cinq grandes assiettes, douze assiettes creuses, douze assiettes à dessert, un service à café dix tasses avec douze soucoupes, une soupière, un légumier, une saucière, un plat à cake et divers plats de service.
100 / 150 €

- 75 SERVICE de table en porcelaine de Limoges à liseré doré marquées LMV comprenant vingt-quatre grandes assiettes, douze assiettes creuses, douze assiettes à dessert, une soupière, un saladier, une saucière.
(Usure). 80 / 120 €

*T*ableaux anciens et modernes *D*essins



78

- 78 ÉCOLE ITALIENNE vers 1530
Saint François recevant les stigmates
Panneau de peuplier à une traverse.
(Griffures).
78 x 64,5 cm
Sans cadre.

3 000 / 4 000 €



79

- 79 ÉCOLE FLAMANDE vers 1600, atelier de Marten de Vos
Adoration des Mages
 Panneau de chêne parqué.
 (Restaurations anciennes).
 76,5 x 108 cm
 Sans cadre.

3 500 / 4 500 €



80

- 80 ÉCOLE ANVERSOISE vers 1600, atelier de Louis de CAULLERY
Hommage à Bacchus
 Panneau de chêne, une planche non parquée.
 (Restaurations anciennes).
 38 x 54 cm

1 500 / 2 000 €

- 81 ÉCOLE HOLLANDAISE vers 1600, entourage de Pieter Isaacs (1569-1625)
Jugement de Salomon
 Panneau non parqué.
 75 x 64 cm

1 200 / 1 500 €



81



82 ÉCOLE ANVERSOISE vers 1620, atelier de Frans Francken

Le Passage de la mer rouge ; la sortie d'Égypte des Hebreux

Paire de cuivres.

44 x 36 cm

Cadre en bois sculpté doré, travail français du XVIII^e siècle.

N°5 et N°6 inscrit au dos de la planche de montage : à Me la Duch.e / De Schonberg.

Cachet de cire armorié.

(Restaurations).

10 000 / 12 000 €

Provenance :

Châlon-sur-Saône, Chapelle-des-Templiers, M^e Bretauiere et M^e Raynaud, 27 Octobre 1979.

Frans Francken a représenté ce sujet tiré de l'*Exode* à maintes reprises. Plusieurs tableaux sur ce thème sont mentionnés dans la monographie d'Ursula Härtig (Frans Francken II, 1989, p. 236 à 238), dont un à Rome, à la galerie Corsini, un autre à la Staatsgalerie d'Aschafenburg - vers 1640 -. Les constructions au second plan sont médiévales.

Une composition similaire de la *Sortie des Hébreux* est passée en vente à Paris, chez M^e Joron Derem le 19.04.2019, n°64.





82





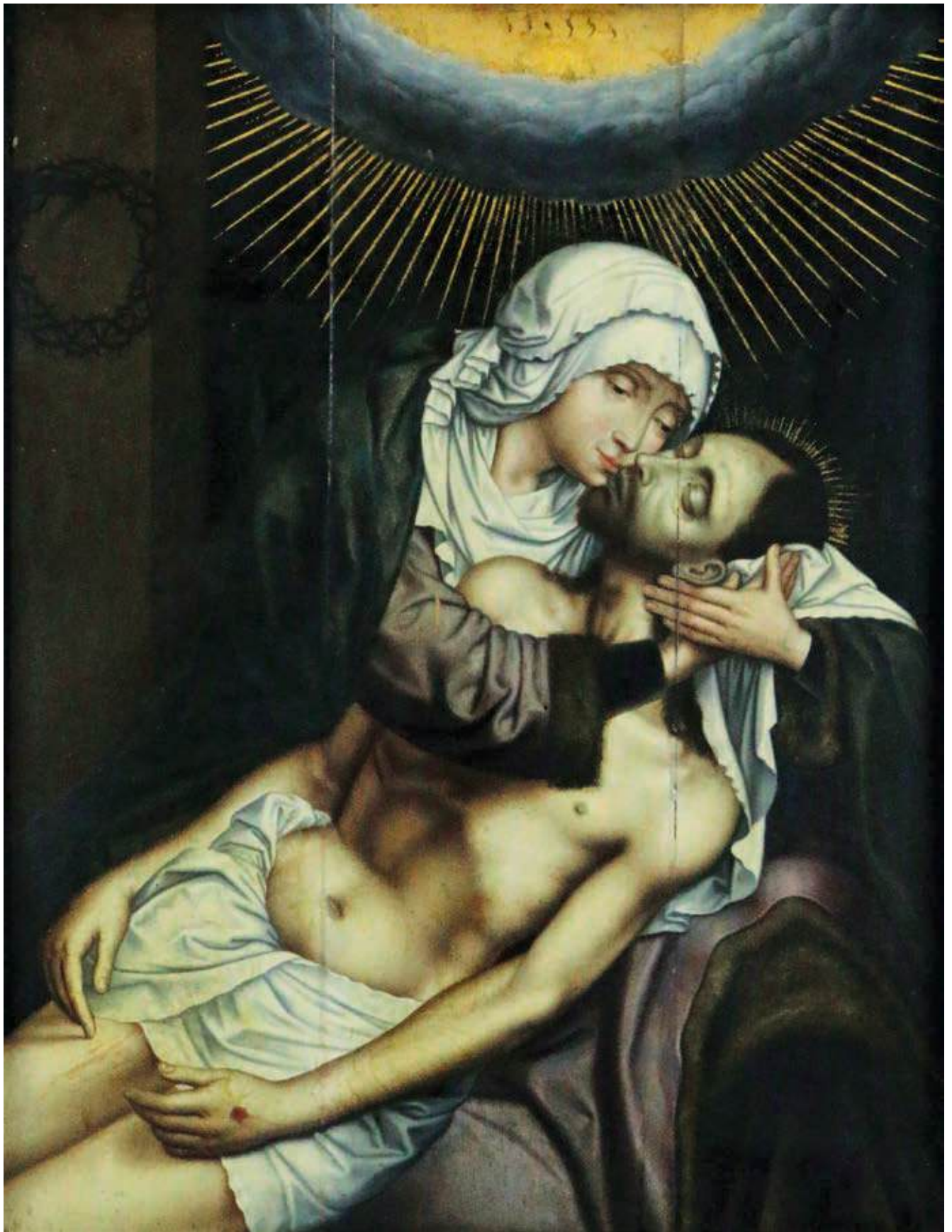
83

- 83 ÉCOLE FLAMANDE du XVI^e siècle, suiveur de van der Weyden
Déposition du Christ
 Panneau de chêne renforcé.
 (Restaurations anciennes).
 62 x 47,5 cm

2 000 / 3 000 €

- 84 ÉCOLE FLAMANDE de la fin du XVI^e siècle, suiveur de Quentin MASSYS
Piéta
 Planche chêne non parquetée (anciennement renforcé), fentes.
 (Restaurations anciennes).
 99,5 x 76 cm

4 000 / 5 000 €





85



85 ÉCOLE ROMAINE vers 1680
Diane et Endymion
 Toile.
 (Restaurations anciennes).
 46 x 61 cm 800 / 1 000 €

86 ÉCOLE FLAMANDE du début du
 XVII^e siècle
Sainte Agnès
 Planche chêne, une planche non
 parquetée.
 Inscrit au dos Franck (?) Ler?.
 40 x 31,5 cm 2 000 / 3 000 €

86



87

87 ÉCOLE ANVERSOISE du XVII^e siècle, atelier de Frans FRANCKEN II

Golgotha

Panneau de chêne, quatre planches non parquetées.

73 x 103 cm

Cadre à pastel en bois mouluré doré, travail Français d'époque Louis XV et marque de la guilde d'Anvers au dos.

Une autre version identique de ce tableau est conservée au musée de Rouen.

4 000 / 5 000 €



88

- 88 ÉCOLE HOLLANDAISE du XVII^e siècle, d'après Bloemaert
Judith montrant la tête d'Holopherne
 Panneau de chêne non parqueté.
 34,4 x 46,2 cm

1 500 / 2 000 €

- 89 Thomas HOREMANS (1640-1697)
L'Auberge à l'entrée du village
 Huile sur bois signée « J MANS » (?) et datée « 1679 » en bas à droite.
 48,5 x 65 cm

600 / 800 €



89



90

90 Michiel CARREE (1657 - 1727/47)

Pastorale

Toile, indistinctement signé en bas à gauche.

66,5 x 79 cm

1 000 / 1 200 €

91 Jan Peeter VERDUSSEN (Anvers 1700 - Avignon 1763)

Scène de bataille au pied d'un village fortifié

Toile signée en bas à droite.

63 x 79,2 cm

1 500 / 2 000 €



91



- 92 ÉCOLE FRANÇAISE vers 1730
Portrait dit de Jacques Michel
 Toile, annotée en haut à droite « Jacques Michel
 Escuier ».
 (Restaurations).
 81 x 65 cm 1 000 / 1 200 €

- 93 ÉCOLE FLAMANDE du XVIII^e siècle, entourage de
 Mathys Schovaerts
Le passage du bac
 Toile.
 (Restaurations anciennes).
 98 x 128 cm 1 000 / 1 500 €

92



93

- 94 ÉCOLE FLAMANDE du XVIII^e siècle, suiveur de David TENIERS le JEUNE (1610-1690)

Homme à la pipe

Huile sur toile signée « D. Teniers F. » en bas à droite.
(Rentoilée, usure sur le pourtour, accidents à la couche picturale).

65 x 52 cm

300 / 400 €



- 95 ÉCOLE FRANÇAISE du XVIII^e siècle, suiveur de Louis de Boulogne

Venus et Adonis

Toile.

(Restaurations anciennes).

80 x 100 cm

1 500 / 2 000 €



94

95



97



96 ÉCOLE DU NORD du XVIII^e siècle

Chez le dentiste

Toile.

34 x 28 cm

300 / 400 €

97 ÉCOLE FLAMANDE du XVIII^e siècle, entourage de

Pieter van Mol

Diogène

Toile d'origine.

(Litharge, restaurations anciennes).

94,5 x 136 cm

3 000 / 4 000 €

96



98

- 98 ÉCOLE FRANÇAISE du XVIII^e siècle, suiveur de François BOUCHER
Repos de Diane
 Toile.
 126 x 117 cm 1 200 / 1 500 €

- 99 ÉCOLE FRANÇAISE du XVIII^e siècle, d'après Fracanzano (?)
Tête de vieil homme tournée vers la gauche
 Pastel.
 42 x 35 cm 600 / 800 €

- 100 ÉCOLE FRANÇAISE du XVIII^e siècle
Intérieur de Saint Pierre de Rome
 Plume et encre de chine.
 (Insolé, pliure).
 43,8 x 32,3 cm 200 / 300 €
 Provenance : cachet du monteur ARD en bas à droite
 (Lugt n°172)

- 101 ÉCOLE FRANÇAISE du XVIII^e siècle
Putti dansant autour d'un feu en hiver
 Huile sur panneau.
 9 x 12 cm 150 / 200 €



99



102

- 102 ÉCOLE FRANÇAISE du XVIII^e siècle, entourage de Nicolas de LARGILLIERRE
Portrait de dame tenant une guirlande de fleurs
Toile.
(Restaurations).
136,5 x 102,5 cm

3 000 / 4 000 €



103



104

- 103 ÉCOLE FRANÇAISE vers 1760
Portrait d'homme au catogan
 Pastel.
 60 x 50 cm
 Étiquette portant l'inscription suivante : « Monsieur Reniot le beau-père de Jean Lafontaine », avec ancienne attribution à Perroneau. 800 / 1 000 €
- 104 ÉCOLE FRANÇAISE vers 1760
Portrait dit de Marguerite Prattilet de Dardenay / mariée à Alexis du Boutel
 Toile.
 (Restaurations anciennes).
 81 x 64,5 cm 800 / 1 000 €
- 105 ÉCOLE HOLLANDAISE vers 1770
Fumeur dans un intérieur
 Panneau de chêne non parqueté.
 37 x 31,4 cm 600 / 800 €
- 106 ÉCOLE FRANÇAISE fin XVIII^e-début XIX^e siècle
 Deux projets d'éventails à la gouache sur papier représentant des personnages sur une barque et une île avec un temple antique.
 (Pliures et petites déchirures).
 Dimension des cadres : 25 x 38 cm 80 / 120 €



105



107

107 Dans le goût de Camphuysen
Fermier et récolte de légumes
Toile.
42 x 59,5 cm

400 / 600 €

108 Dans le goût de Wilhem Key
Portrait d'homme à la collerette
Panneau de chêne renforcé.
45 x 34,4 cm

1 200 / 1 500 €



108



109

- 109 Dans le goût de Cornelis Engelbrechts
Crucifixion
 Panneau chêne, une planche non parquetée.
 (Restaurations anciennes).
 41,5 x 29,5 cm 800 / 1 200 €



110

- 111 Dans le goût de Bloemaert
La résurrection de Lazare
 Panneau parqueté avec cachets au dos.
 (Restaurations anciennes).
 35,6 x 46,8 cm 800 / 1 200 €

- 110 Dans le goût de Pérugin
Nativité
 Panneau de sapin à deux traverses.
 (Restaurations).
 39 x 29,8 cm 500 / 700 €

- 112 Dans le goût de Natoire
Diane au bain
 Panneau
 39,5 x 33,5 cm 300 / 400 €



111



112



116

- 113 ÉCOLE FRANÇAISE du XIX^e siècle : Jules DEVOS
Scène de taverne
Huile sur toile signée en bas à droite.
(Un enfoncement)
60 x 75 cm 200 / 300 €

- 114 ÉCOLE du XIX^e siècle
Portrait d'une jeune femme levant les yeux au ciel
Huile sur toile.
(Rentoilée, restaurations).
27 x 22 cm
Cadre en bois et pâte dorée (accidents). 300 / 400 €

- 115 ÉCOLE FRANÇAISE du XIX^e siècle
Famille paysanne
Gouache sur papier non signée.
Cadre doré à vitre.
(Frottements, petits accidents).
43 x 32 cm env. 60 / 80 €

- 116 ÉCOLE FRANÇAISE du XIX^e siècle
Début de tempête sur la côte
Huile sur toile signée des initiales « FC » et datée
« 1886 » en bas à droite.
36 x 60 cm
Cadre doré (rayures, usure). 80 / 120 €

- 117 ÉCOLE FRANÇAISE du XIX^e siècle, d'après Titien
Allégorie conjugale
Toile.
46,5 x 38,5 cm
Ce tableau est une reprise de la composition conservée au
Louvre. 200 / 300 €

- 118 ÉCOLE FRANÇAISE du XIX^e siècle, d'après Baudesson
Vases de fleurs
Paire de toiles.
55 x 46,2 cm 800 / 1 000 €



118

- 119 ÉCOLE FRANÇAISE du XIX^e siècle
Femme lisant
 Pastel sur papier cartonné avec traces de signature en bas à droite.
 52,5 x 67,5 cm env.
 (Taches)
 Cadre en bois et pâte dorée à motifs végétaux stylisés de style Louis XV (accidents). 80 / 120 €
- 120 Edward YOUNG (1823-1882)
Le Passage du col
 Huile sur toile signée, située « München » et datée « 1870 » en bas à droite ; tampon du fabricant à l'arrière de la toile.
 123 x 98 cm
 (Frottements sur le bord supérieur, petits manques). 1 000 / 1 500 €
- 121 Alphonse-Frédéric MURATON (1824-1911)
Portrait à mi-corps de M. Riondel, capitaine de Frégate
 Huile sur toile signée en haut à droite, titrée et datée « 1878 » en haut à gauche.
 65,5 x 55 cm
 Cadre en bois et pâte redorée (quelques accidents et manques). 300 / 400 €
- 122 Georges-Léon-Alfred PERRICHON (1830-1907)
Nature morte à la cruche, à la miche de pain et aux sardines
 Huile sur toile signée « Perrichon » et datée « 1885 » en bas à gauche.
 (Restaurations anciennes, accidents au cadre).
 81 x 65 cm 150 / 200 €
- 123 Charles BEAUVERIE (1839-1923)
Vue d'une ferme
 Huile sur toile marouflée sur carton signée et dédiée en bas à gauche.
 (Vernis jauni).



120

27 x 32 cm
 Beau cadre en bois et pâte dorée à motifs rocaille en partie ajourés (accidents et manques). 150 / 200 €

- 124 Dans le goût de Ferdinand ROYBET (1840-1920)
Portrait d'homme au chapeau et à la fraise
 Huile sur bois portant une signature au revers.
 (Petits accidents et atteintes à la couche picturale).
 41 x 32 cm 150 / 200 €



121



122



125

- 125 Nicolas SICARD (1846-1920)
Troupes algériennes
 Mine graphite et pastel sur papier signé en bas à gauche et portant au revers une étiquette d'exposition des beaux-arts à Mâcon de 1903 donnant le titre.
 (Accroc en partie centrale supérieure, légèrement gondolé, trou dans l'épaisseur du passe-partout).
 Cadre en bois et pâte dorée à vitre (accidents au pourtour).
 56 x 43 cm à vue. 500 / 700 €

- 127 Gaston ROULLET (1847-1925)
Port du Havre
 Huile sur panneau signée, titrée et datée 1877 en bas à droite.
 (Usure sur les bords du panneau, quelques rayures)
 16 x 22 cm
 Dans un cadre accidenté. 300 / 500 €

- 126 Gaston ROULLET (1847-1925)
Retour de pêche en Bretagne
 Huile sur panneau signée, titrée et datée 1873.
 (Usure sur les bords du panneau).
 16 x 21 cm
 Cadre accidenté. 300 / 500 €

- 128 Francis-Brooks CHADWICK (1850-1943)
Portrait d'homme au bérêt
 Huile sur toile signée en bas à droite.
 55,5 x 46 cm 120 / 150 €



126



127



129

- 129 Josep CUSACHS (Montpellier 1851- Barcelone 1908)
Charge de hussards
 Huile sur toile, signée en bas à gauche et datée 1895.
 81 x 161 cm

6 000 / 7 000 €





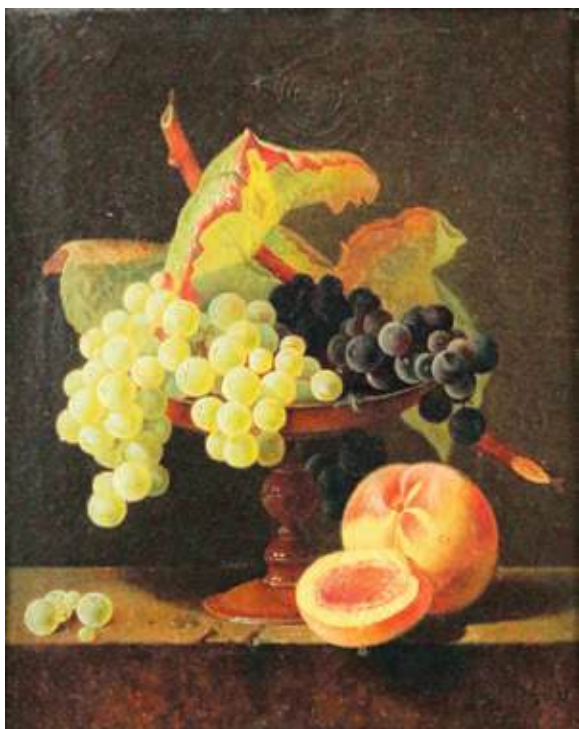
130

- 130 LIÉVIN, pseudonyme d'Eugène GALIEN-LALOUE (1854-1941)
Vue d'un village enneigé
 Huile sur toile signée « J. Lievin » en bas à droite.
 33 x 46 cm
 Beau cadre en bois et pâte dorée à décor de frises de feuilles de laurier, de feuilles d'acanthé et d'oves, de style Louis XVI. 1 000 / 1 500 €

- 131 LIÉVIN, pseudonyme d'Eugène GALIEN-LALOUE (1854-1941)
Rue parisienne enneigée au crépuscule
 Huile sur toile signée « lievin » en bas à droite.
 38 x 55 cm
 Beau cadre en bois et pâte dorée à décor de frise de lauriers rubanés, d'entrelacs à la Bérain et de palmettes (petits accidents). 2 000 / 3 000 €



131



132



134

132 Jules-Ferdinand MÉDARD (1855-1925)

Nature morte aux grappes de raisin et aux pêches

Huile sur toile signée et datée « J. MEDARD / (1871.) » en bas à droite.

41 x 32 cm

Cadre en bois et pâte dorée à décor de ruban enroulé, stries et frises d'oves.

600 / 800 €

133 Maurice MOISSET (1860-1946)

Foule en bord de mer et scène de fête à la ferme

Deux huiles sur toile formant pendant, la première signée en bas à gauche, la seconde portant un cachet circulaire « Les héritiers de G. Moisset » au revers sur le châssis.

(Petits accidents).

46 x 72,5 cm chacune.

Cadres en bois peint et doré accordés.

200 / 300 €

134 Maurice MOISSET (1860-1946)

Déchargement d'un bateau au port

Huile sur bois signée en bas à gauche et portant un cachet circulaire « Les héritiers de G. Moisset fils de Maurice Moisset » au revers.

27 x 35 cm

100 / 120 €



133



133

- 135 Henri LERICHE dit HIRNE (1868-1944)
Jeune femme à la couverture jaune
 Pastel sur papier signée en bas à droite.
 38 x 45 cm
 Cadre sculpté, doré et vitré. 150 / 200 €

- 136 Ovide YENCESSE (1869-1947)
Nu féminin sur un lit
 Pastel sur papier bleu signé « M. O. Yencesse » en haut à gauche.
 42 x 44 cm
 Cadre vitré (taches, accidents). 60 / 80 €



135



137

- 137 Ovide YENCESSE (1869-1947)
Nu féminin alangui
 Huile sur toile signée « M. O. YENCESSE » en haut à gauche.
 38 x 55 cm
 Cadre doré (accidents, restaurations). 80 / 100 €

- 138 Amédée-Julien MARCEL-CLÉMENT (1873-1937)
Avenue d'Iéna à Paris (n°2)
 Huile sur toile signée et datée « 1922 » en bas à droite et localisée par une étiquette au dos sur le châssis ; ce dernier porte également une étiquette de la galerie Marcel-Bernheim & Cie ainsi qu'une pastille de la douane centrale de Paris ; l'arrière de la toile est préparé.
 60 x 73 cm
 (Petits accidents au cadre). 600 / 800 €

- 139 Henri-Jacques DELPY (1877-1957)
Lavandière au crépuscule
 Huile sur bois signée en bas à gauche.
 16 x 24 cm 80 / 100 €



138

- 140 Louis CHARLOT (1878-1951)
Nu féminin allongé lisant
 Huile sur toile signée en bas à droite.
 (Petit trou en partie supérieure, taches en surface)
 81 x 100 cm
 Cadre en bois peint (petits accidents). 700 / 800 €



140

- 141 Ohannès ALHAZIAN (1881-1958)
Vue d'un intérieur d'église
 Huile sur panneau doublement signée en bas à droite et à gauche.
 41 x 33 cm 300 / 400 €



142

- 142 André CLAUDOT (1892-1982)
Trois personnages attablés
 Pierre noire et pastels de couleur sur papier monogrammée
 « AC » entrelacés et datée « janv. 1911 » en bas à gauche
 (Légères pliures en haut à gauche).
 31 x 23 cm à vue.
 Cadre doré vitré avec passe-partout. 120 / 150 €

- 143 Yves DIEY (1892-1984)
Nu féminin alangui
 Pierre noire, sanguine et craie blanche sur papier signée
 en bas à droite.
 (Feuille décollée, accidents sur les bords).
 21 x 34 cm à vue.
 Cadre vitré avec passe-partout. 80 / 120 €



143

- 144 D'après Salvador DALI (1893-1953)
Le spectre du Sex Appeal
 Lithographie signée et numérotée 75/300. Avec certificat
 d'authenticité de la société Terre des Arts.
 56 x 46 cm 80 / 120 €



145

- 145 Maurice EHLINGER (1896-1981)
Vue de Novillars en Franche Comté
 Huile sur toile signée en bas à droite.
 50 x 62 cm
 Œuvre référencée au catalogue raisonné de l'artiste sous
 le n°3432, p. 463. 250 / 300 €

- 146 Charles LAPICQUE (1898-1988)
Palmiers dans le désert
 Lithographie signée au crayon et numérotée 42/125.
 35 x 54 cm 100 / 150 €

- 147 Charles LAPICQUE (1898-1988)
Les voyageurs
 Lithographie sur papier Japon signée au crayon en bas à
 droite et numérotée 11/50.
 26 x 36 cm 100 / 150 €

- 148 Charles Henry CONTENCIN (1898-1955)
Chalets dans la montagne
 Huile sur isorel signée en bas à gauche.
 (Légères traces de peinture dorée sur les bords).
 50 x 73 cm 2 000 / 3 000 €



148

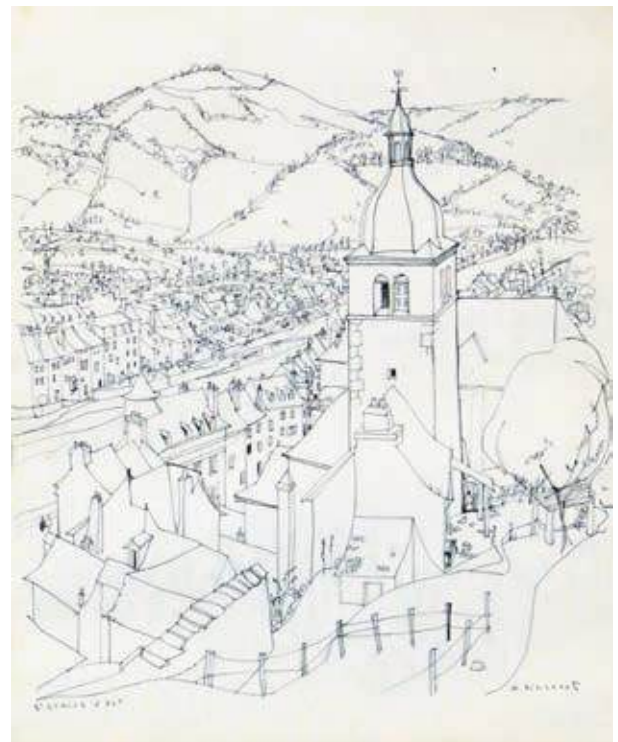


149

- 149 FRANK-WILL (Frank-William BOGGS, dit) (1900-1950)
Neige sur Notre-Dame
 Aquarelle et gouache sur papier signée et localisée en bas à gauche ; dans un cadre en bois et pâte dorée à motifs rocaille ajourés, à vitre et passe-partout.
 61 x 78 cm 500 / 600 €

- 150 Julien DURIEZ (1900-1993)
Jura, le lac des Rousses au couchant
 Huile sur toile signée en bas à droite, contresignée, titrée et datée « 1972 » au revers de la toile.
 16 x 24 cm 50 / 70 €

- 151 Henri VINCENOT (1912-1985)
Vue de Saint-Geniez-d'Olt
 Mine graphite et encre noire sur papier crème localisée en bas à gauche et signée en bas à droite.
 (Feuille légèrement gondlée).
 47 x 37,5 cm
 Cadre doré à vitre et Marie-Louise. 200 / 300 €

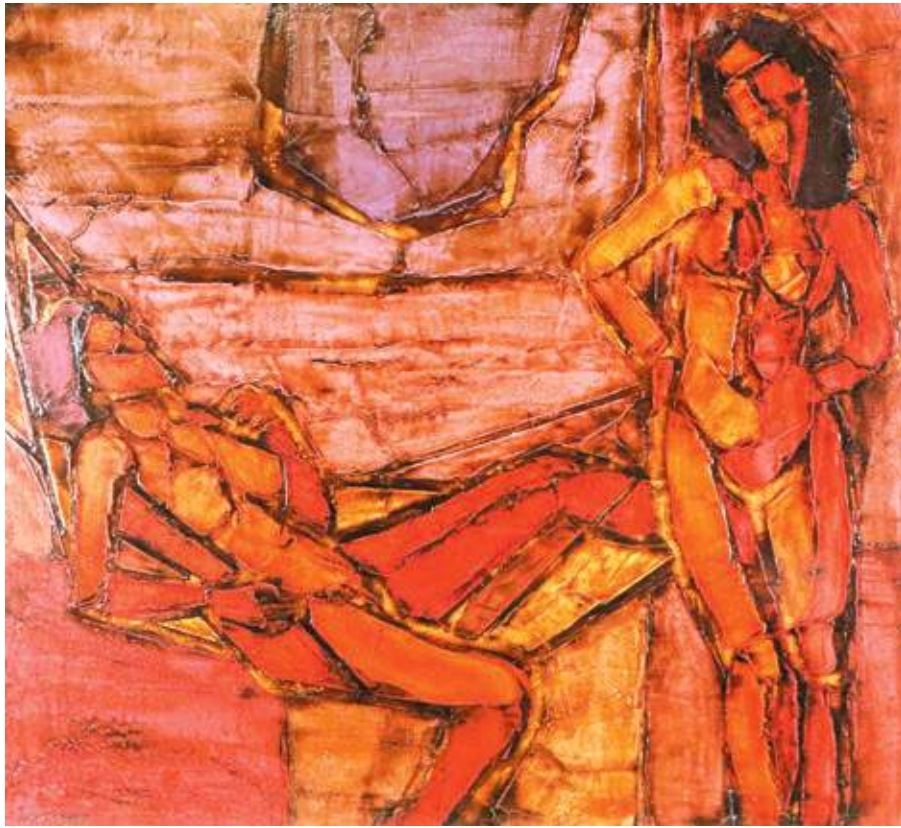


151



153

- | | |
|--|--------------------|
| <p>152 Pierre LEYGONIE (1923-2007)
 <i>Deux nus féminins</i>
 Huile sur toile signée en bas à gauche.
 100,5 x 110 cm
 On joint un petit lot d'articles et de coupures de journaux sur le peintre.</p> | <p>400 / 500 €</p> |
| <p>153 Pierre LEYGONIE (1923-2007)
 <i>Chalutier</i>
 Huile sur toile signée en bas à droite.
 46 x 55 cm
 Cadre de type caisse américaine.</p> | <p>200 / 300 €</p> |
| <p>154 Pierre LEYGONIE (1923-2007)
 <i>Couple enlacé</i>
 Huile sur toile signée en bas à droite.
 100,5 x 110 cm</p> | <p>400 / 500 €</p> |



152



154



159

- 155 Aimé-Daniel STEINLEN (1923-1996)
Orage en mer
 Huile sur toile signée en bas à gauche et titrée au dos sur le châssis.
 (Restauration).
 55 x 46 cm 80 / 100 €

- 156 Aimé-Daniel STEINLEN (1923-1996)
La Petite ferme
 Huile sur toile signée en bas à gauche et titrée au revers de la toile.
 54 x 65 cm 80 / 100 €



156

- 157 Pierre PREGALDINY (v.1926-2013)
Sextuor
 Gouache sur papier signée en bas à droite
 (Papier légèrement gondolé).
 37,5 x 50 cm
 Cadre vitré avec passe-partout. 60 / 80 €

- 158 Henri AUTRAN (1926-2007)
Les deux Arbres
 Huile sur isorel signée en bas à gauche.
 33 x 22 cm 150 / 200 €

- 159 Jean BRISSONI (1932-2024)
Neige à Mandeure
 Huile sur toile signée en bas à gauche, titrée et contresignée au dos de la toile.
 54 x 65 cm
 (Craquelures). 600 / 800 €



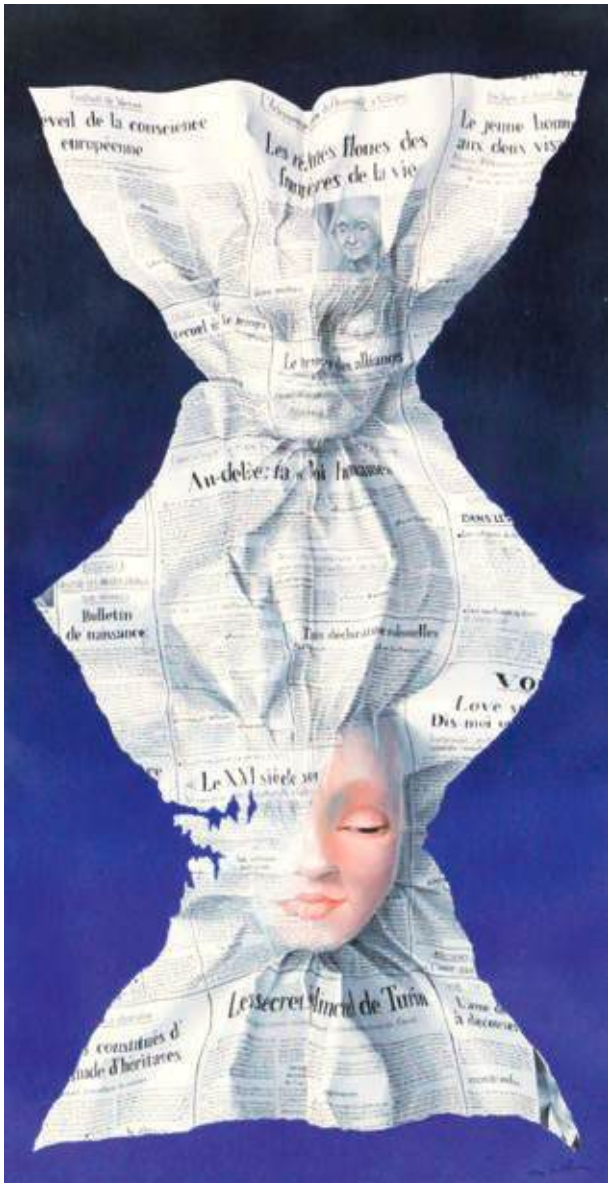
157

- 160 Guy CHAMBRET (1935-2004)
Amoureux au soleil
 Acrylique sur toile signée et datée « 1980 » en partie basse
 vers la gauche, titrée, datée, localisée et contresignée au
 dos de la toile.
 54 x 64,5 cm 300 / 400 €

- 161 Guy CHAMBRET (1935-2004)
Neige à Ruffey en Côte d'Or
 Huile sur toile signée en bas à droite, localisée et datée
 1978 au dos.
 50 x 60 cm 250 / 300 €



160



162

- 162 Michèle VAN COTTHEM (née en 1939)
La Conscience
 Huile sur toile signée en bas à droite.
 Cadre de type caisse américaine.
 100 x 51 cm 100 / 150 €

- 163 Bernard HOUZET (né en 1941)
Paysage de spleen
 Huile sur panneau de lamellé-collé signée en bas à droite.
 27,5 x 46 cm
 (Une rayure au centre). 60 / 80 €

- 164 Michel DUFOUR (né en 1942)
Composition abstraite
 Huile sur toile signée en bas à droite.
 97,5 x 130 cm
 (Soulèvements ponctuels de la couche picturale). 100 / 150 €

- 165 Michel DUFOUR (né en 1942)
Hiver ou Place du village
 Huile sur toile signée en bas à droite, titrée et datée
 « 1978 » au dos sur le châssis.
 89 x 116 cm 100 / 150 €

- 166 Michel DUFOUR (né en 1942)
Composition abstraite (vue aérienne rurale)
 Huile sur toile signée en bas à droite.
 50 x 65 cm 80 / 120 €



167

- 167 Peters DAY dit « La Mouche » (1950-2011)
Sherlock Holmes
 Dessin à l'encre, fusain et aquarelle signé en bas à droite.
 60 x 45 cm

150 / 200 €

- 168 Willy PANNIER (né en 1952)
Vue de plage animée avec falaises vers Etretat
 Huile sur toile signée en bas à gauche.
 22 x 27 cm

80 / 120 €

- 169 Nicolas VIAL (né en 1955)
Le temps en désordre
 Dessin à l'encre de chine et collage signé et daté (19)84 en haut à droite.
 48 x 48 cm
 Ce dessin a été reproduit dans le Monde du 21 décembre 1984.

200 / 300 €

- 170 ÉCOLE FRANÇAISE du XX^e siècle
Chemin à travers les bois en hiver
 Huile sur toile.
 65 x 81 cm

80 / 100 €



171

171 École moderne : LESCURE ?

Bateaux à marée basse

Huile sur toile signée en bas à droite.
(Petits accidents, restaurations).

51 x 61 cm

Dans un cadre en bois et pâte dorée à riche décor de volutes, feuilles d'acanthé et fleurs. 150 / 200 €

172 Jean CAPRIATA (19??-2006)

Particules de gravité

Huile sur toile signée en bas à droite, titrée et datée
« janvier [19]84 » au dos sur le châssis.

97 x 130 cm

100 / 150 €

173 ÉCOLE MODERNE

Nature morte aux grappes de raisin

Huile sur toile signée en bas à gauche « AM. Guislin. » (?).
81,5 x 65,5 cm

80 / 120 €

174 Gisèle PIERRE (XX^e siècle)

La Tour d'Ezra

Huile sur toile signée et datée « [19]64 » en bas à droite
et titrée au dos sur le châssis.

81 x 65 cm

80 / 100 €

175 Osamu YAMAZAKI (XX^e siècle)

Vue d'une église en ville (peut-être Notre-Dame de Paris)

Huile sur toile signée « O. YAMA » en bas à gauche et
contresignée au dos de la toile.

46 x 55 cm

60 / 80 €

176 École moderne : MERLI

Femme de profil avec son enfant

Huile sur carton signée en bas à droite.

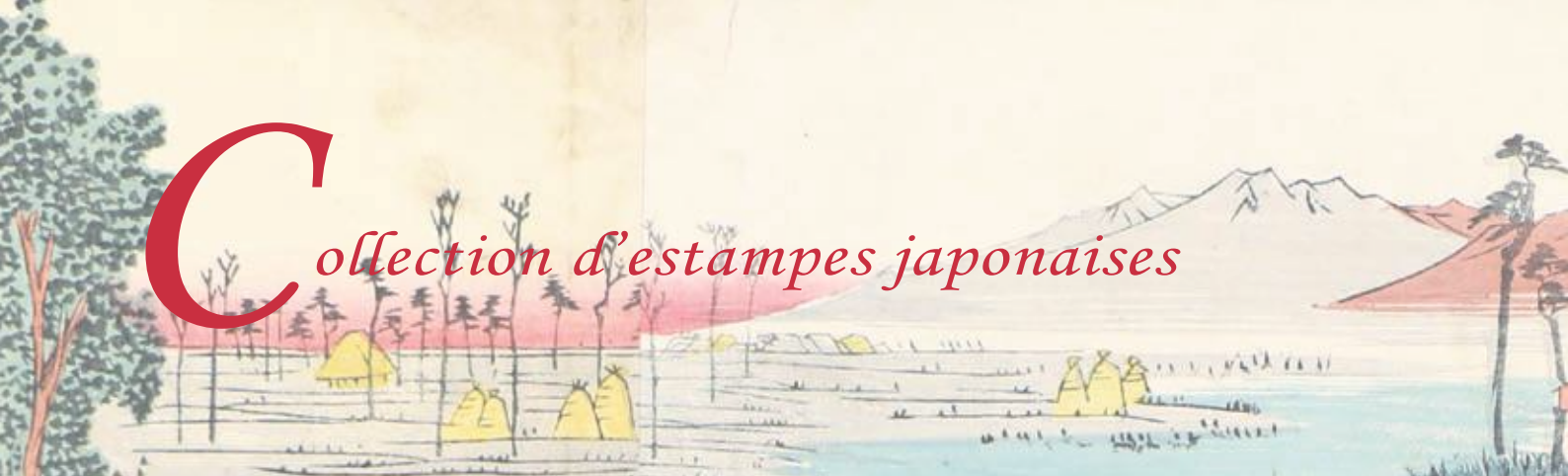
75 x 55 cm à vue

Cadre vitré.

80 / 100 €



175



- 178 Utagawa Kuniyoshi (1797-1861)
Triptyque, oban Tate-e, de la série Nihon meisaku tsukushi, Produits célèbres du Japon, Chasse à la baleine à Goto et Hirado dans la province de Hizen ou Kishu. Signé Ichiyusai Kuniyoshi ga et Kochooro Kuniyoshi ga, éditeur Soshuya Yohei.
(Petite déchirure, pliure médiane, taches, frottées aux coins, petits trous).
37,9 x 26,2 cm 600 / 800 €
- 179 Utagawa Kuniyoshi (1797-1861)
Trois oban Tate-e, parties de triptyques, portraits d'acteurs. Signées Ichiyusai Kuniyoshi ga.
(Accidents, taches, pliures, frottée).
35,3 x 24,5 cm 50 / 80 €
- 180 Toyohara Kunichika (1835-1900)
Quatorze oban Tate-e, parties de triptyques, portraits d'acteurs dans divers rôles. Signées Kunichika hitsu. Traces de mica.
(Taches, frottées, certaines doublées, trou).
Dim. 35,4 x 23,6 cm 200 / 300 €
- 181 Utagawa Kunisada I (Toyokuni III) (1786-1864)
Soixante-deux oban Tate-e, parties de triptyques, portraits d'acteurs. Signées Toyokuni ga.
(Déchirures, taches, frottées, pliures, trous, doublées).
35,2 x 24,4 cm 500 / 600 €
- 182 Katsushika Hokusai (1760-1849)
Trois volumes :
- *Ehon senjimon*. Classique des mille caractères. Volume 1 sur 1. Complet. Editeurs Eirakuya Toshiro, Kawachiya Kihe, Okadaya Kashichi, Tennojiya Ichirobe. Daté Tenpo 6 (1835).
(Quelques pages manquantes, retraitage des pages de titre et de préface).
Dim. 22,9 x 14,8 cm
- *Hokusai manga*, Esquisses par Hokusai. Volume 2 sur quinze. Incomplet.
(Pages manquantes, dernière page ajoutée).
Dim. 22,8 x 15,7 cm
- *Ehon gafu*, Album de dessins. Volume 1 sur 3. Editeur Eirakuya Toshiro.
(Dernière page manquante).
Dim. 22,7 x 15,8 cm 80 / 100 €
- 183 Utagawa Kuniyoshi (1797-1861)
Triptyque, oban Tate-e, Sumidagawa batto no zu, Traversée de la rivière Sumida en radeau. Signé Ichiyusai Kuniyoshi ga et Chooro Kuniyoshi ga, éditeur Kansendo.
(Doublées, trous, pliures, taches, manques).
Dim. chaque 36,5 x 25 cm 300 / 500 €
- 184 Utagawa Kuniyoshi (1797-1861)
Trois oban Tate-e de la série Echigo jûhasshō, les dix-huit généraux de la province d'Echigo, planches Arakawa Izu no Kami Tamemitsu ajustant la manche de son armure, Kanetsugu du château de Noeyama assis sur un tapis de fourrure et Amakasu Kagemochi enfant sa cuirasse. Signé Ichiyusai Kuniyoshi ga, éditeur Mikawa-ya Kihei.
(Montées en triptyque, pliures, petits trous).
Dim. chaque 36,3 x 24,5 cm 300 / 500 €



183



184

- 185 Utagawa Kuniyoshi (1797-1861)
Triptyque, oban Tate-e, Yoritomo Oshu Hiraizumi Gassen Mizuseme no zu, La bataille de Yoshitomo à Hiraizumi dans la province de Mutsu: l'attaque de la rivière. Signé Ichiyusai Kuniyoshi ga, éditeur Yamaguchi-ya Tôbei. (Doublées, pliures, taches, manques, déchirure).
Dim. chaque 36,1 x 24,2 cm 200 / 300 €
- 186 Utagawa Kuniyoshi (1797-1861)
Triptyque, oban Tate-e, Horikawa Youchi no zu, Attaque de nuit à Horikawa. Signé Ichiyusai Kuniyoshi ga, éditeur Koeido, cachets de censeurs Kinugasa et Murata.
(Doublées, coupées).
Dim. chaque 23,7 x 34,7 cm 200 / 300 €
- 187 Utagawa Sadahide (1807-1873)
Deux triptyques, oban Tate-e :
- Gunpo hachijin ryakuzu, Vue abrégée des huit styles de formation militaire. Signé Gyokuransai Sadahide, éditeur Kinkodo.
(Trous de vers, doublées, manques).
Dim. chaque 35,6 x 24,2 cm
- Uesugi Takeda taijin yaawase no zu, les armées de Uesugi Kenshin et Takeda Shingen se faisant face. Signé Gyokuransai Sadahide ga, éditeur Kinkodo.
(Doublées, trous, manques).
Dim. chaque 35,5 x 24,2 cm 200 / 300 €
- 188 Utagawa Hiroshige (1797-1858)
Triptyque, oban Tate-e, Taiheiki Mochisake Tatakai, Chronique de la Grande Paix et du Bonheur : la Bataille du riz et du sake, achetez plus ! Signé Hiroshige gihitsu, éditeur Marusei, Jukakudô.
(Pliures, trous, petites déchirures au rebord).
Dim. chaque 35,5 x 25,4 cm 400 / 600 €
- 189 Utagawa Kuniyoshi (1797-1861)
Triptyque, oban Tate-e, Ôbaka shuku Youchi no zu, Attaque de nuit dans la demeure Obaka. Signé Ichiyusai Kuniyoshi ga, éditeur Amatsu. Traces de mica.
(Trous, doublées).
Dim. chaque 36 x 24,7 cm 400 / 600 €
- 190 Utagawa Yoshitora (act. 1836-1887)
Triptyque, oban Tate-e, Taiheiki kassen no zu, Bataille du Taheiki. Signé Ichimosai Yoshitora ga, éditeur Shimizuya Naojirô.
(Doublées, taches, pliures).
Dim. chaque 36 x 24,9 cm 200 / 300 €
- 191 Utagawa Yoshitora (act. 1836-1887)
Triptyque, oban Tate-e, Minamoto no Yoshitsune Ezo tokai no zu, Minamoto no Yoshitsune traversant la mer vers Ezo. Signé Ichimosai Yoshitora ga, éditeur Iwakichi.
(Pliures, doublées).
Dim. 36,1 x 24,5 cm 200 / 300 €
- 192 Ensemble de trois triptyques, oban Tate-e :
Utagawa Sadatoshi (act. 1830-1860)
La Bataille d'Uji lors de la guerre de Genpei. Signé Sadatoshi.
(Pliures).
Dim. chaque 34,7 x 24,5 cm
Utagawa Sadahide (1807-1873)
L'empereur sortant de son char. Signé Gyokuransai Sadahide.
(Doublées, petits trous, frottée).
Dim. 36,5 x 25,3 cm
Utagawa Yoshitsuya (1822-1866)
Horikawa ôgassen zu, Grande bataille d'Horikawa. Signé Ichieisai Yoshitsuya ga, éditeur Kaijudo.
(Doublées, trous de ver).
Dim. chaque 36,3 x 24,6 cm 300 / 400 €



190



191



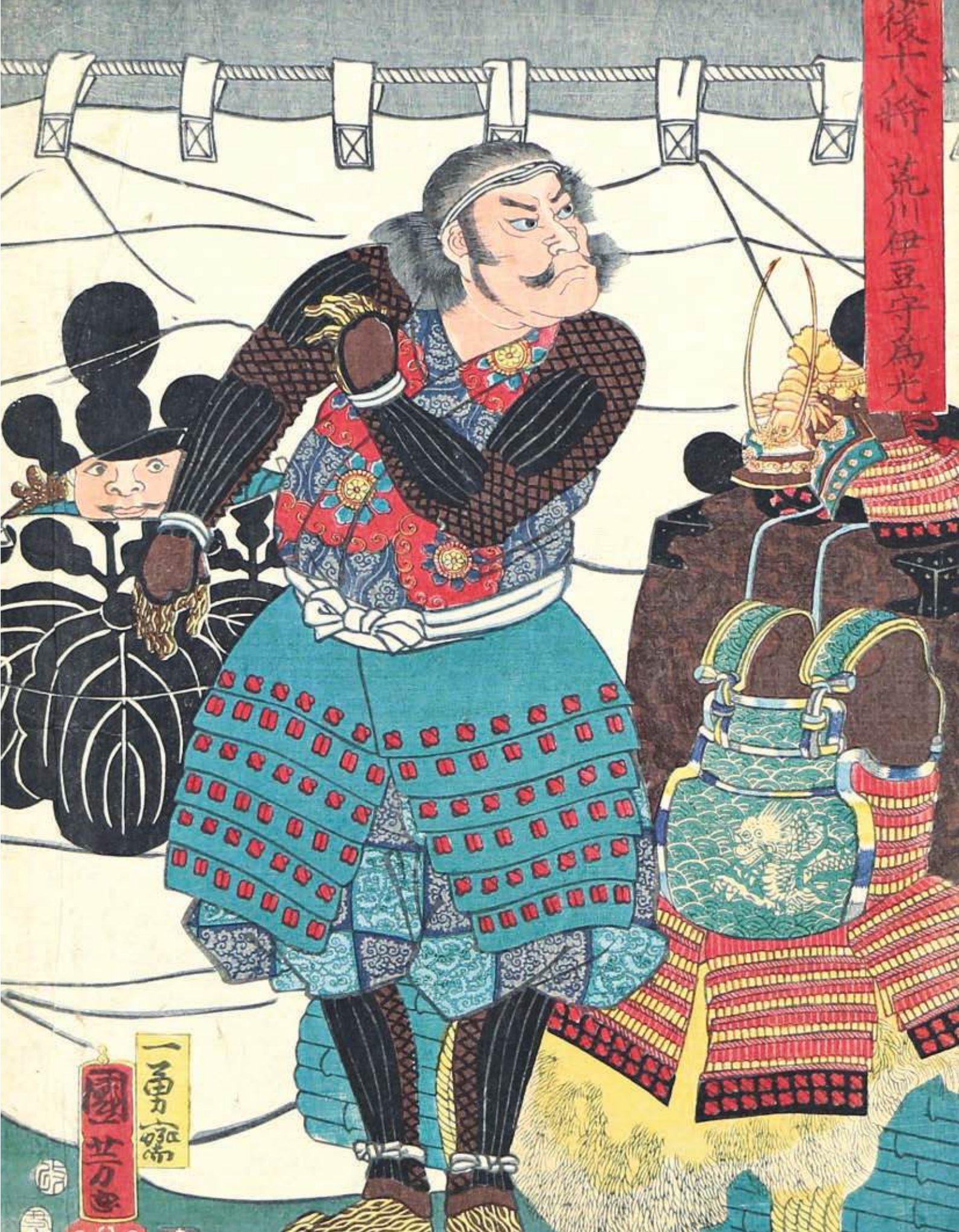
195

- 193 Utagawa Kuniyoshi (1797-1861)
Triptyque, oban Tate-e, Hadaka matsuri au Saidai-ji. Signé Toto Ichiyusai Kuniyoshi ga.
(Pliures, frottée, doublée, coupée).
Dim. chaque 35,6 x 24,6 cm 200 / 300 €
- 194 Utagawa Toyokuni II (1777-1835)
Deux triptyques, oban Tate-e :
- Vue du mont Haruna. Signé Oju Toyokuni ga, éditeur Kinshindo.
(Frottée).
Dim. 37 x 24,1 cm
- Procession au sanctuaire Taijin. Signé kono ni yoroshiku Kunisada ga, éditeur Kinkodo.
(Pliures, rousseurs, petits trous).
Dim. chaque 38,2 x 26,2 cm 200 / 300 €
- 195 Toyohara Kunichika (1835 -1900)
Triptyque, oban Tate-e, Bunji yonen Sesshû Daimotsu no ura nanpû no zu, Le typhon dans la baie de Daimotsu dans la province de Settsu en 1188. Signé Kunichika, éditeur Kiyûdô.
(Doublées).
35,5 x 24,3 cm 300 / 400 €
- 196 Trois triptyques, oban Tate-e :
- Utagawa Kuniyoshi (1797-1861)
Bataille nocturne sous la pluie des frères Soga. Signé Ichiyusai Kuniyoshi ga, cachet de censeur watanabe. (Déchiures, trous).
Dim. chaque 35,8 x 24,5 cm
- Utagawa Yoshitora (act. 1836-1887)
Tenmon jûroku nen Echigo no kuni Funaijô nushi Owari Danjô Saemon Harukage yakata Uesugi no rei o somuki kyojô ni ...
Nagao Kihei Nagao Kiheiji Kagetora yaburu, En 1547, Owari Danjô Saemon Harukage, le maître du château Funai à Echigo...
Signé Ichimosai Yoshitora ga, éditeur Sawaya Kôkichi.
(Pliures, trous, frotté, taches).
Dim. 36,3 x 24,3 cm
- Utagawa Yoshikazu (act. 1850-1860)
Bataille au temple mii-dera. Signé Ichijusai Yoshikazu ga.
(Contrecollé, pliures).
Dim. 34,3 x 23,8 cm 200 / 300 €

- 197 Ensemble comprenant :
 - Utagawa Kunisada I (Toyokuni III) (1786-1864)
 Triptyque, oban tate-e, portraits d'acteurs. Signé Toyokuni ga.
 (Doublés).
 Dim. chaque : 36,2 x 24,2 cm
 - deux oban tate-e, parties de triptyques, volcan en éruption et portrait d'acteur. Traces de mica. Non signées.
 (Déchirure).
 Dim. chaque 35,4 x 23,6 cm
 - Utagawa Kuniaki (1835-1888) et Utagawa Hiroshige III (1842-1894)
 Oban tate-e de la série Kaimei Tokyo Meisho, Vues modernes de Tokyo, deux geisha dans la neige. Signés Hiroshige ga et Kuniaki hitsu.
 (Taches).
 Dim. 37,3 x 25,6 cm
 - Utagawa Yoshitsuya (1822-1866)
 Triptyque, oban tate-e, Ôjô Kamo no yashiro fûkei, Vue du palais et du temple Kamo. Signé Ichieisai Yoshitsuya ga.
 (Déchirures, taches, contrecollées).
 Dim. chaque 37,2 x 24,6 cm 100 / 150 €
- 198 Torii Kiyomitsu II (1787-1868)
 Nagaban, Programme des dix jours de fête célébrant la succession de l'acteur Ichimura Uzaemon XIII. Signé Kiyomitsu hitsu et cachet.
 (Pliures, taches).
 Dim. 37,2 x 48,7 cm 80 / 120 €
- 199 Harada Keigaku (1802-1860?)
 Trois nagaban, dont un double face, le festival à Hikone, province de Shiga, branche de pin et bananier et rocher.
 (Pliures, trous de ver).
 Dim. 38,6 x 51,8 cm 80 / 120 €
- 200 Shibata Zeshin (1807-1891), Yamagata Soshin (1818-1862) et Tanaka Nangai (act. 1840-1850)
 Quatre nagaban, dont deux double faces, pavillon parmi les pins, bambous sur une face et tambourin et chrysanthème sur l'autre, carpe pour la fête des garçons, Fleurs de cerisier et roue à eau sur une face et paysage de cerisiers en fleurs sur l'autre. Signés Zeshin, Soshin et Nangai.
 (Pliures, trous de vers).
 40,5 x 55,1 cm 150 / 200 €
- 201 Ensemble de cinq nagaban dont un double face :
 Kakutei (?), Awabi et Shojo.
 (Trous, pliures).
 Dim. 35,1 x 48,3 cm
 Satake Eikai (1803-1874), Tetsubin. Signé Satake Eikai. Sur l'autre face Takarabune.
 (Pliures, petites taches).
 Dim. 40,7 x 55 cm
 Gyokuchika (?), Cage et branche de cerisier.
 (Doublée en partie, insolée, déchirure à un angle).
 Dim. 34,5 x 50,7 cm
 Yoshimura Shunan (act. 1780-1800), Bonsai et chevaux. Signé Hokkyo Shunan.
 (Trous de ver, pliures).
 Niwa Tokei (1760-1822), parade du nouvel an. Signé Tokei sha.
 (Trous de ver, pliures).
 Dim. 42,2 x 56,2 cm 150 / 200 €
- 202 Deux nagaban :
 Matsukawa Hanzan (Kakyo) (1818-1882): Branche de corail. Signé Hanzan et cachet Hanzan. Cachet de collectionneur en bas à droite.
 (Pliures, taches).
 38,9 x 52 cm
 Joshu (?): deux paravents à décor d'objets du nouvel an. Traces de pigment or.
 (Pliures).
 42 x 57 cm 100 / 150 €

- 203 Quatre nagaban :
 - Nankoku et Emitsu (?), Masque d'Ebisu et théière et pivoine.
 (Pliures) 40,5 x 55,2 cm
 - Matsumura Keibun (1779-1843), rocher et branche de prunier. Traces de pigments argent. Signé Keibun et cachet.
 (Taches, pliures, petit trou) 39,7 x 53 cm
 - Tanaka Shutei (act.1822-1857), saumons. Signé Shutei et cachet.
 (Pliures, petits trous) 39 x 51,9 cm
 - Kocho (?), Homme tenant un tsutsumi et oni yarai.
 (Trous de ver, pliures) 42,2 x 56,3 cm 150 / 200 €
- 204 Ensemble de trois estampes :
 - Double nagaban par Kyotan (?) ?? et Katei ??, grues en vol devant le Mont Fuji, kago, saule. 37,2 x 52,5 cm
 - nagaban par Manjun (?) ??, feuilles rougies de cerisier, 39,5 x 45,6 cm
 - double nagaban par Nagaharu (Choshun) ??, (actif c. 1810 - 1820) poissons séchés.
 (Contrecollés, pliures) 34,5 x 47,5 cm 100 / 150 €
- 205 Quatre nagaban comprenant cerf volant au-dessus d'un torii, Binko (?), pavillon dans les nuées, joueur de flûte, non signé, et ensemble d'éventails.
 (Pliures, trous, taches) 39,8 x 55 cm 80 / 120 €
- 206 Quatre nagaban comprenant Tamaki (?), pin, festivités du nouvel an, coupe à saké, écritoire et tanzaku. (Pliures, taches, trous)
 39,4 x 54,7 cm 80 / 120 €
- 207 Quatre nagaban comprenant rocher, rochers, non signé, calamar et branche de pêcher et bambous. (Pliures, petites déchirures)
 39,2 x 51,9 cm et 22,1 x 57,8 cm pour l'un 80 / 120 €
- 208 Ensemble de trois nagaban :
 - Jardinières de bonsai. 39,2 x 52,4 cm
 - Matsukawa Hanzan (Kakyo) (1818-1882), Buffle formant vase et branche de prunier
 (Trous de ver) 37,2 x 50 cm
 - Matsukawa Hanzan (Kakyo) (1818-1882), Paysage littoral. 41,8 x 56,2 cm 80 / 120 €
- 209 Ensemble de sept nagaban :
 - Procession d'hommes tenant des jardins miniatures. 38,5 x 54 cm
 - Oiseau sur un éventail dans les branches de cerisier. 38,6 x 52,6 cm
 - Homme de cour avec deux jeunes filles. 38,1 x 47 cm
 - Ofuro, 34 x 46,7 cm
 - Vieillard et enfant sur une barque, cueillant des nénuphars. 41 x 55,5 cm
 - Pierre à encre et bourgeons. 56,2 x 37,9 cm
 - Tama. 52,4 x 38,5 cm
 (trous de ver, contrecollé, déchirures, jaunies, pliures).
 On y joint deux nagaban, pages d'albums remontées par Shigemasa et Shigenobu
 (Trous de ver, contrecollés). 150 / 200 €
- 210 Ensemble de quatre surimono :
 - double nagaban, par Nampo, ??, homme près d'une rivière et par ? chrysanthèmes à la fenêtre. 40,3 x 55,4 cm
 - double nagaban par ? balustrade en bambou et Tengaku ??, cascade. 40,2 x 55 cm
 - nagaban par Rogetsu ?? (1808 - 1909), cerf-volant en forme de marteau de Daikoku au crépuscule. 44 x 57 cm
 - double nagaban par et par ? floraison de cerisiers près d'un lac et par Keigaku ?? (actif 1840-1860), fruit et feuille de lotus flétrie. 40,6 x 54,6 cm
 (taches, pliures, doublé). 80 / 120 €

後十八將 荒川伊豆守為光



一勇齋

國世乃意

Objets d'art et de Bel ameublement



211

- 211 Maison WURTEL à Paris : TABLEAU horloge à décor d'un paysage représentant un bord de rivière animé avec église. Mouvement à double platine carrée avec sonnerie. Le mouvement d'origine comportait une boîte à musique qui a été retirée, et ne subsiste qu'une étiquette avec mention des airs.
Dans un encadrement en bois et pâte dorée à décor de motifs végétaux.
(Deux enfoncements à la toile, petits accidents au cadre).
H : 89 cm - L : 99,5 cm - P : 18 cm

400 / 500 €



- 212 Belle MAQUETTE de navire en bois, laiton, métal et textile présentant un riche travail de cordages ; trois mâts avec drapeau blanc à fleur de lys bleue à la poupe. Titrée le « Superbe 1784 » sur son présentoir.
(A nettoyer).

H : 100 cm - L : 84 cm - P : 14 cm env. 150 / 200 €

212

- 213 Ernesto TROILI (fin du XIX^e siècle)
Portrait en buste d'une femme d'âge mûr
 Épreuve en plâtre patiné façon terre cuite signée à l'arrière « E. (?) Troili », localisée et datée « 1894 ».
 (Nombreux petits accidents et manques).
 H : 74 cm - L : 47 cm - P : 23 cm 200 / 300 €
- 214 BOÎTE à GANTS en bois et bois de placage (principalement loupe) à couvercle bombé incrusté de bronze, nacre et os ; cartouche central aux initiales « PI » entrelacées ; intérieur recouvert de textile bleu capitonné. Avec sa clé.
 Époque second Empire.
 (Marques d'usage, accidents aux coins de la base, fendillement au placage sur le côté gauche).
 H : 9,5 cm - L : 29,5 cm - P : 11 cm 100 / 120 €
- 215 COFFRET en bois et bois de placage (principalement loupe) à dessus orné d'un cartouche central en bronze entouré de rinceaux et personnalisé « Jeanne », avec fleurettes en nacre incrustées ; intérieur recouvert de textile rouge en partie capitonné. Sans clé.
 Époque second Empire.
 (Marques d'usage, deux accrocs notables sur le couvercle).
 H : 8 cm - L : 20,5 cm - P : 20 cm 80 / 100 €



213



216

- 216 Paire de FLAMBEAUX à trois bras de lumière en bronze doré et patiné. Deux caryatides, juchées sur un dôme en haut d'une colonne décorée d'un treillis fleuri, supportent les bras de lumière en forme de cornes d'abondance.
 XIX^e siècle.
 (Oxydations, usure, un bras de lumière cassé mais toujours en place, manque une bobèche).
 H : 45 cm - L : 18 cm - P : 9 cm 300 / 400 €



217

- 217 Paire de FLAMBEAUX en bronze à double patine (dorée et grise) à fût en forme de colonne à cannelures dans la longueur et reposant sur un piédoche ; base circulaire à feuilles d'acanthé.
 Époque second Empire.
 (Oxydations, encrassement).
 H : 24,5 cm - D : 11,5 cm 60 / 80 €
- 218 ÉCRITOIRE en bois et placage de loupe à décor de filets en laiton et d'une paire de cartouches monogrammés en nacre dans des volutes rocaille en laiton.
 Fin XIX^e siècle-début XX^e siècle, style Napoléon III.
 (Quelques marques d'usage, serrure dysfonctionnelle).
 H : 8,5 cm - L : 33 cm - P : 25,5 cm 80 / 120 €



219

- 219 PANNEAU de bois sculpté en moyen-relief représentant sur la gauche l'épisode de La Multiplication des pains et sur la droite Le Baptême du Christ et La Pêche miraculeuse. Travail du XV^e siècle, peut-être un devant d'autel. (Renforts latéraux à l'arrière, trous d'insectes xylophages, accidents et manques).
H : 55 cm - L : 121 cm 600 / 800 €

- 220 SUJET en racine sculptée représentant un vieillard barbu aux yeux en perles de verre tenant dans ses mains un fruit et un collier de pièces. Chine, vers 1900. (Manques).
H : 43 cm 60 / 80 €



221

- 221 SUJET en faïence émaillée polychrome représentant un lion/chien de fau sur une base parallélépipédique. Viêt Nam, début du XX^e siècle. (Accidents et manques).
H : 67 cm - L : 55 - P : 30 cm env.
200 / 300 €

- 222 Important VASE balustre en porcelaine de Canton à riche décor de scènes animées dans des réserves sur fond de tiges fleuries parsemées d'insectes et de volatiles. Chine, vers 1900.
H : 61 cm 300 / 400 €



222

- 223 Grande COUPE polylobée en porcelaine de Chine à décor polychrome d'un dragon entouré de motifs végétaux dans des réserves en forme d'éventails en camaïeu bleu. Signée sous la base.
Chine, vers 1900.
Diam. : 47 cm 80 / 120 €
- 224 PLAT creux octogonal en porcelaine à riche décor dans la palette de l'Imari de motifs floraux, volatiles et paysages dans des réserves sur l'aile. Signé sous la base.
Japon, vers 1900.
45 x 43 cm 60 / 80 €
- 225 Grand PLAT circulaire en faïence émaillée à décor monochrome bleu de feuilles et fleurs stylisées. Travail sinisant d'Europe du nord, XVIII^e siècle. (Accidents et manques).
D : 35 cm 70 / 90 €
- 226 Afrique du nord : deux VASES piriformes sur piédouche à une anse et bec verseur en terre cuite émaillée à décor polychrome de motifs végétaux stylisés. Inscription en arabe sous la base. (Éclat à l'un).
H : 56,5 et 56 cm 60 / 80 €
- 227 VASE en faïence émaillée à panse globulaire aplatie, et décor monochrome bleu de personnages masculins au bord d'un cours d'eau. Il repose sur un pied hexagonal. Chine, XIX^e siècle. (Accidents et manques).
H : 34 cm - D : 15 cm env. 60 / 80 €
- 228 Grand CACHE-POT en faïence émaillée à décor polychrome de volutes, fleurs et feuilles. Anses en forme de dauphins. XIX^e siècle, dans le goût de Gien. (Fond fragilisé, craquelures, marques d'usage).
H : 20 cm - L : 41 cm - P : 33 cm 60 / 80 €



226

- 229 Paire de VASES « fuseau » en porcelaine émaillée bleue et monture en bronze à riche décor d'enroulements, feuilles, guirlandes de fleurs et nœuds. Époque second Empire. (Quelques marques d'usage).
H : 46 cm - L : 21 cm - P : 13 cm 200 / 250 €



229



230

- 230 Établissements GALLÉ : VASE piriforme en verre multicouche à décor dégagé à l'acide d'ombellifères. Signature en relief en partie basse. Avec son étiquette d'origine de la maison Léon MAEGHT. (Salissure).
H : 39,5 cm 1 000 / 1 200 €
- 231 Émile GALLÉ (1846-1904) : VERRE à orangeade de forme tronconique à corps cannelé reposant sur une base ronde côtelée. Signé sous la base Nancy Paris déposé G.G.
H : 14 cm 180 / 200 €
- 232 Établissements GALLÉ : VASE formant pied de lampe en verre multicouches à décor floral dégagé à l'acide. Signé dans le décor. Avec monture en bronze pour la coupole.
Époque Art nouveau.
(Accident au col, dessous de la base creusé pour permettre le passage d'un fil électrique).
H : 47,5 cm - D : 15 cm 300 / 400 €
- 233 DAUM : deux COUPES sur piedouche en verre laiteux et en partie marmoréen à décor peint de chardons, croix de Lorraine et semis d'étoiles. Signées « Daum Nancy [croix de Lorraine] » sous la base, l'une avec la lettre « G » (?).
Époque Art nouveau.
H : 14 cm pour la première (un petit accident sur la lèvre au-dessus d'un des chardons, marques d'usage, encrassement)
H : 13,4 cm pour la seconde (marques d'usage).
400 / 600 €
- 234 Établissements GALLÉ : PIED de lampe en verre multicouche à décor dégagé à l'acide de tiges fleuries. Signature en relief. Garniture en laiton percée à l'électricité.
H : 29 cm 200 / 300 €



233

- 235 DELATTE Nancy : PIED de lampe en verre multicouche à décor dégagé à l'acide et peint d'un plan d'eau environné de bouleaux et arbustes. Signé. Avec monture en fer forgé et abat-jour en carton rapporté.
H : 29 cm 80 / 120 €
- 236 SAINT LOUIS : VASE Médicis en cristal taillé à pointes de diamants.
Signé sous la base.
H : 29,5 cm 150 / 200 €
- 237 Petit COFFRET à deux flacons à structure en bronze doré et faces en cristal biseauté ; fond anciennement traité en miroir. XIX^e siècle.
(Flacons accidentés, éclats, déformations)
H : 11,5 cm - L : 9,5 cm - P : 8 cm 60 / 80 €
- 238 Élegante COUPE en verre polychrome soufflé et travaillé à chaud sur le thème de la vigne, avec une guirlande de grappes réunies par des anneaux en verre, fût à décor déchiqueté et feuilles de vigne posées sur la base. Numérotée par incision sous la base.
Dans le goût de Murano.
H : 29,5 cm - D : 16,5 cm 100 / 120 €
- 239 GROUPE en bois sculpté représentant la Vierge et l'Enfant, dite « sedes sapientiae » ou « trône de sagesse », Jésus étant légèrement désaxé. Restes de polychromie. Sur un socle en bois (rapporté). Époque romane.
(Accidents et manques, trous d'insectes xylophages)
H : 74 cm - L : 25 cm - P : 22 cm 1 000 / 1 200 €
- 240 Fragment de STATUE en pierre poreuse représentant une tête de Bacchus. Sur un socle en marbre vert (très accidenté)
(Etat lacunaire, accidents et manques, tache au niveau du menton)
H : 21,5 cm - L : 17 cm - P : 11 cm 80 / 120 €



239



243

- 241 GROUPE en calcaire tendre anciennement polychrome représentant sainte Anne apprenant à lire à la Vierge. XV^e siècle.
(Tête de la Vierge à recoller, accidents et manques, parties refaites)
H : 68 cm 600 / 800 €
- 242 D'après Jean Antoine HOUDON (1741-1828)
Diane chasserresse
Sujet en bronze patiné signé sur la terrasse.
(Flèche déformée, quelques petits accidents à la patine).
H : 60 cm 300 / 400 €
- 243 Louis HOTTOT (1834-1905) (d'après)
Cavalier nord-africain
Épreuve en régule à patine polychrome signée sur la base octogonale en marbre « brèche » cerclée de marbre « portor ».
(Marques d'usage, petits accidents et manques à la base, moukhala amovible, petites déformations).
H : 60 cm 300 / 400 €



- 244 Théophile SOMME (1871-1952)
Le Dénicheur d'aigles
 Groupe en bronze à double patine signé en partie basse et marqué « Salon 1898 » sur un socle en marbre mouluré. Avec plaque en laiton « Salon des Beaux-Arts 1898 ».
 H : 63 cm 200 / 300 €

- 245 Michel COUQUEBERG (né en 1946)
Composition abstraite (à la tête d'oiseau)
 Épreuve en acier signée et numérotée « 1/1 » avec trois petits triangles sur la base ; socle en pierre à veines cristallisées.
 (Quelques petites rayures superficielles).
 H : 58 cm - L : 25 cm - P : 24 cm 250 / 350 €

- 246 Michel COUQUEBERG (né en 1946)
Rhinocéros
 Épreuve en bronze patiné signée et numérotée « 3/8 » au dos des pattes arrière ; socle en agate.
 (Rayures de surface, petits accidents et manques au socle).
 H : 20 cm - L : 31 cm - P : 10,5 cm 300 / 500 €

245



246



247

- 247 CARTEL d'applique à corps violonné en bois recouvert d'un placage de corne verte et agrémenté d'une riche garniture en bronze doré comprenant volutes et feuilles d'acanthé ajourées ; façade et côtés vitrés. Cadran en bronze doré décoré de bas-reliefs végétaux encerclant de petits cartouches en forme de rognons avec indication des minutes en chiffres arabes émaillés puis des cartouches avec indication des heures en chiffres romains ; le centre est composé d'un cercle émaillé indiquant « JACQUES PANIER / A PARIS ». Suspension à fil ; arrière de la platine signé « Ja[sic]que Panier AParis » en lettres cursives ; roue de compte ajourée à cinq branches formant une étoile avec chiffres arabes incisés.

Avec son cul-de-lampe, son amortisseur, son balancier et une clé.

Estampille de « F. GOYER » (pour François GOYER, reçu Maître en 1740, mort en 1763) et « JME ».

Époque Louis XV.

(Marques d'usage, fendillements, fêles aux cartouches, encrassement).

H : 65,5 cm - L : 42 cm - P : 18 cm

2 000 / 3 000 €



248

- 248 Importante PENDULE « borne » en bronze patiné, bronze doré et laiton. Elle est sommée d'Apollon assis tenant Les Géorgiques et L'Enéide de Virgile ; le reste du décor se compose de feuilles d'acanthé en doucine, de couronnes de fleurs et de trompettes ; les pieds sont en forme de volutes. Cadran en laiton avec indication des heures en chiffres romains peints (usure). Suspension à fil ; arrière de la platine signé « LESIEUR » et numéroté « 616 » ; roue de compte ajourée en étoile à cinq branches. Avec timbre, balancier et clé.

Époque Restauration-Louis-Philippe.

(Marques d'usage, oxydations, fonctionnement non garanti).

H : 77 cm - L : 48,5 cm - P : 17,5 cm

2 000 / 3 000 €



249



250

- 249 Petit CARTEL de forme violonnée en bois, écaille, laiton et bronze. Cadran en bronze doré à indication des minutes en chiffres arabes incisés et des heures en chiffres romains émaillés dans des cartouches (un accident notable) ; non signé, avec carquois, cornes d'abondance et instruments scientifiques au centre. Suspension à fil, avec balancier doté d'une molette de réglage. Arrière de la platine incisé « Fiault A Paris » ; roue de compte pleine avec indication des heures en chiffres arabes. Amortisseur amovible recouvrant un timbre (sans doute rapporté, sans marteau). Coffre à façade et côtés vitrés (manque une vitre), recouvert de marqueterie « de Boulle » (soulèvements, restaurations, accidents et manques) et garni d'ornementations en bronze ciselé et doré comprenant putti, enroulements, coquilles et festons. Sans clé.

XVIII^e siècle.

(Encrassement, accidents et manques, petite clé pour la vitre en façade en partie cassée).

H : 66 cm - L : 33 cm - P : 16 cm

400 / 600 €

- 250 CARTEL de forme violonnée en marqueterie Boulle à riche décor en bronze doré d'angelot central, mascaron, cartouches et guirlandes végétales, sommé d'un putto combattant un monstre marin et reposant sur quatre pieds en forme d'animaux fantastiques. Bords latéraux vitrés. Cadran en laiton ciselé et fond amati, avec chiffres romains individualisés en émaux peints en blanc et bleu sur cuivre (petits accidents et fêles), non signé. Sur son socle également en marqueterie Boulle. Mouvement à fil postérieur de la maison Villard à Paris. Avec clef et balancier.

Début XVIII^e siècle.

(Accidents et manques à la marqueterie).

48 x 25 x 14,5 cm max. (cartel).

7,5 x 28 x 16 cm max. (socle).

300 / 500 €



254

- 251 PENDULE « borne » en bronze doré agrémentée sur le dessus d'un Apollon jouant de la flûte en ronde-bosse et de divers instruments de musique et sur la base d'un bas-relief avec musiciens et boucs entourant une petite fontaine. Le tout repose sur quatre pieds dont les deux avant forment des volutes rocaille. Cadran en cuivre (oxydations). Avec clef et balancier. Époque Restauration.
(Oxydations, mouvement postérieur).
H : 48 cm 400 / 600 €
- 252 PENDULE « borne » en bronze doré comportant d'un côté une représentation de la nymphe Egine séduite par Zeus métamorphosé en aigle et, de l'autre côté, une colonne avec mascarons et foudres. Riche ornementation en bas-relief comprenant feuilles d'acanthé, putti et colombes s'abreuvant. Elle repose sur quatre petits

pieds parallélépipédiques. Cadran à décor de cercles concentriques centraux et indication des heures en chiffres romains peints (usure). Suspension à fil (à remonter) ; arrière de la platine numérotée avec roue de compte ajourée à cinq branches ; manque le timbre. Avec balancier et clé.

Début du XIX^e siècle (mouvement postérieur).

(Marques d'usure, oxydations, encrassement, fonctionnement non garanti).

H : 38 cm - L : 31 cm - P : 10,5 cm

300 / 500 €

- 253 PENDULE « borne » en métal peint et bronze doré sommée d'un canthare, avec une frise de feuilles d'acanthé en doucine allant du corps à la base, le tout reposant sur quatre pieds parallélépipédiques. Suspension à fil et roue de compte ajourée à cinq branches. Avec balancier et clé. Époque Restauration.

(Marques d'usage, usure au cadran, fonctionnement non garanti).

H : 46 cm - L : 20,5 cm - P : 11,5 cm

120 / 150 €

- 254 BAROMÈTRE et PENDULE d'applique formant pendant en forme de lyres, à décor de feuillages et rayons, l'un en plâtre peint, l'autre en bois peint.

XIX^e siècle, style Louis XVI.

(Accidents et manques).

88 x 44 cm

200 / 300 €

- 255 Belle GARNITURE de cheminée en porcelaine de Saxe à riche décor d'angelots tenant des guirlandes de fleurs, scènes de genre peintes et motifs floraux comprenant pendule et paire de chandeliers à cinq bras de lumière.

Fin du XIX^e siècle.

(Accident et manques, socle de la pendule fêlé).

200 / 300 €

- 256 Maison l'ÉPÉE, Sainte-Suzanne France : PENDULETTE dite d'officier en laiton et verres biseautés modèle Médicis.

H : 11 cm

150 / 200 €



255



252



251



253



- 257 François GAUTIER : POUPÉE à tête porcelaine, bouche fermée, yeux fixes et oreilles percées. Marque FG sur la nuque. Corps en cuir avec habits.
(Usure au corps)
H : 44 cm 400 / 600 €
- 258 Armand MARSEILLE : POUPON noir à tête porcelaine, bouche fermée, yeux fixes marquée AM Germany 341/4.K. Corps articulé en composition. Habillé.
H : 39 cm 80 / 100 €
- 259 Armand MARSEILLE : POUPON à tête porcelaine, bouche fermée, yeux dormeurs marquée AM Germany 341/0. Corps tissu et mains en celluloïd. Habillé.
H : 27 cm 60 / 80 €

- | | | |
|-----|---|-------------|
| 260 | Attribué à Roger GÉROME à Mirecourt : ARCHET de violon. Signé.
L : 66 cm | 400 / 600 € |
| 261 | Attribué à MORIZOT : ARCHET de violon. Signé.
L : 66 cm | 400 / 600 € |
| 262 | ALTO d'études à table en pitchpin et fond en acajou. Sans archet.
(Marques d'usage, traces de scotch, traces d'adhésif, extrémité du manche probablement recollée).
L : 63 cm | 150 / 200 € |
| 263 | CLARINETTE de la maison BUFFET-CRAMPON à corps en grenadille estampillé sur ses trois parties.
H : 85 cm | 80 / 100 € |
| 264 | Petit HAUTBOIS à corps en grenadille de la maison Triebert à Paris. Estampillé sur ses trois parties.
(Marques d'usage, bec manquant).
H : 87 cm | 150 / 200 € |
| 265 | FLÛTE en ébène de la maison Laurent à Paris.
(Deux éléments fissurés, réassemblage impossible)
Dans son coffret en placage d'acajou et velours rouge (manques). | 60 / 80 € |



*C*uriosités *M*euables et sièges *G*laces *L*uminaires *T*apis



268 Bel ENSEMBLE d'un HOMME d'ARMES du XVI^e siècle, comprenant :

- une BOURGUIGNOTTE à timbre forgé en une partie, haute crête, paire d'oreilles mobiles percées de cinq orifices. Rivets en fer. Poinçon de la marque de l'inspection de Nuremberg (à l'avant de la visière).

- une ARMURE avec le buste à forte pointe, à trois articulations ventrales et grandes tassettes à sept lames. La dossière à deux lames. La plupart des cuirs postérieurs.

Allemagne vers 1560-1590.

4 000 / 6 000 €



269

- 269 COMMODE en bois et bois de placage à décor marqueté de fleurs, d'instruments de musique et de livres en façade, ainsi que d'une potiche fleurie sur les côtés. Elle ouvre par trois tiroirs et repose sur quatre pieds fuselés à section ronde. Dessus marbre couleur crème veiné gris ; garnitures en bronze et laiton.
Estampillée « G. DESTER » (pour Godefroy DESTER, reçu maître en 1774, mort en 1805) et « JME ».
Époque Louis XVI.
(Marques d'usage)
H : 90,5 cm - L : 130 cm - P : 57,5 cm 1 500 / 2 000 €

- 270 BOUKHARA : grand TAPIS galerie en laine à décor de quarante-trois güls sur fond rouge.
475 x 80 cm 250 / 300 €

- 271 COMMODE « tombeau » en bois et bois de placage à façade et côtés galbés. Elle ouvre par deux tiroirs en ceinture séparés par un panneau dormant puis par deux tiroirs en partie inférieure ; le tout à décor de frisage et de fleurs marquetées. Montants cambrés recouverts de volutes et de feuilles d'acanthé. Côtés décorés de frisages géométriques. Tablier orné de volutes et de fleurs. Elle repose sur de petits pieds épais avec sabots.
Dessus en marbre brèche d'Alep (rapporté).
Époque Louis XV.
(Marques d'usage, petits manques au placage).
H : 88,5 cm - L : 129 cm - P : 66 cm 1 500 / 2 000 €



271



272

- 272 COMMODE en bois et bois de placage à décor marqueté en feuilles dans des réserves, à façade et côtés galbés. Elle ouvre par deux tiroirs en ceinture séparés par un panneau dormant puis par un tiroir en partie inférieure et repose sur quatre pieds cambrés. Garnitures en bronze doré (éléments à refixer). Dessus marbre rouge (rapporté ; rayures, restaurations et petits accidents). Époque Louis XV.
(Nombreuses restaurations, marques d'usage et d'usure, accidents et manques au placage).
H : 86 cm - L : 113 cm - P : 59,5 cm

1 000 / 1 200 €



273

- 273 ENCOIGNURE en bois et bois de placage à décor de frilage. Elle ouvre par deux vantaux et repose sur trois pieds de section rectangulaire.
Dessus marbre rouge veiné (rapporté).
Éléments anciens, style Louis XVI.
(Restaurations, usures au placage, insolation, accidents et manques, trous d'insectes xylophages).
H : 91,5 cm - L : 69 cm - P : 54 cm

300 / 400 €

- 274 COMMODE en bois et bois de placage à décor marqueté de feuilles dans des réserves. Elle ouvre par deux tiroirs avec traverse au-dessus d'un tablier et repose sur quatre pieds cambrés à section carrée avec sabots. Garniture en bronze, dessus marbre veiné polychrome (cassé et recollé).
Travail régional de la fin de l'époque Louis XV.
(Accidents et manques, insolation, taches).
H : 85 cm - L : 102 cm - P : 52,5 cm

300 / 500 €

- 275 SECRÉTAIRE en bois et bois de placage à décor marqueté de végétaux dans des réserves en façade et sur les côtés. Garniture de bronze. Elle ouvre par un tiroir en doucine, un abattant découvrant cinq casiers et six tiroirs, et par deux vantaux en partie inférieure. Dessus marbre brèche (rapporté).

Époque Louis XV.

Estampillé « [I.]B. FROMAGEA[U] » pour Jean-François FROMAGEAU, reçu maître-ébéniste à Paris le 5 novembre 1755.

(Restaurations, accidents et manques, fentes, griffures, trous d'insectes xylophages).

H : 140,5 cm - L : 95 cm - P : 35 cm 1 000 / 1 200 €

- 276 COMMODE en bois et bois de placage à riche décor marqueté de feuilles dans des réserves avec encadrements. Présentant un très léger ressaut central, elle ouvre par trois tiroirs en ceinture puis deux grands tiroirs (à compartimentage simulé) ; montants à pans coupés, pieds légèrement cambrés. Ornementation de bronze. Dessus marbre blanc grainé gris (sans doute rapporté ; rayures, petits accidents et manques)

XVIII^e siècle, époque Transition.

(Marques d'usage, fendillements).

H : 86 cm - L : 124 cm - P : 59,5 cm 1 000 / 1 200 €

- 277 Lot de quatre CHAISES en bois mouluré et doré à dossier ajouré décoré de volutes. Chacune repose sur quatre pieds fuselés en sabre (ceux à l'avant en partie tournés) réunis par une traverse en façade et à l'arrière et par deux traverses sur les côtés. Garniture en laine brodée au point à décor de fleurs (postérieure).

XIX^e siècle.

(Redorées, usure à la dorure, restaurations, taches pour certaines).

H : 86 cm

80 / 100 €



275



276



278



279

- 278 Beau LUSTRE en bronze doré à six lumières à fût balustre et décor de pampilles dont certaines de couleur et toupies de verre.
H : 95 cm 300 / 500 €
- 279 MASHAD-IRAN : grand TAPIS en laine à décor d'un médaillon central entouré de fleurs et feuillages sur fond rouge.
360 x 256 cm 600 / 700 €
- 280 GLACE ovale à encadrement en bois et pâte dorée à décor d'un panier, motifs végétaux et frise de perles.
XIX^e siècle.
(Quelques accidents).
105 x 69 cm 150 / 200 €

- 281 TRICOTEUSE en acajou et placage d'acajou à dessus marqué d'un motif central d'ombrelle, découvrant un emplacement suspendu recouvert de soie jaune avec passementerie. Elle repose sur trois pieds cambrés reliés par une entretoise à bords concaves. Avec clé.
Fin du XIX^e siècle, époque second Empire.
(Marques d'usage, jeu des assemblages, taches diffuses, quelques accidents)
H : 70 cm - D : 39 cm 60 / 80 €
- 282 SOMNO en acajou et placage d'acajou ouvrant par une porte en façade, à décor de trois colonnes engagées. Dessus marbre (fixé au support, petits accidents).
XIX^e siècle.
(Accidents et manques au placage, manque une garniture en laiton à l'arrière, tablette intérieure en marbre brisée)
H : 74 cm - D : 42 cm 100 / 150 €
- 283 BAKHTIAR-IRAN : TAPIS en laine à décor dit « quatre saisons » de jardins compartimentés.
303 x 210 cm 500 / 600 €
- 284 VITRINE en bois noirci à décor de frises, filets et rosaces en bronze et laiton, ouvrant par une porte vitrée sur deux étagères. Les côtés sont également vitrés. Elle repose sur quatre pieds « toupie ». Dessus marbre blanc veiné.
Époque second Empire.
(Marques d'usage, petites déformations aux éléments métalliques).
H : 122 cm - L : 85 cm - P : 43 cm 400 / 500 €
- 285 Paire de BERGÈRES à oreilles en bois mouluré, sculpté et doré à décor de feuilles et d'enroulements. Chacune repose sur quatre pieds fuselés et cannelés. Garniture postérieure.
Style Louis XVI, XIX^e siècle.
(Usure à la dorure, trous d'insectes xylophages).
H : 105,5 cm 80 / 120 €



284

- 286 KACHAN-IRAN : grand TAPIS en laine à décor d'un médaillon central sur fond rouge entouré d'un semis de fleurs et feuillage, l'ensemble cerné de bordures à motifs floraux sur fond bleu.
430 x 300 cm 1 000 / 1 200 €



286

- 287 SECRÉTAIRE en bois de placage et bois peint à riche décor marqueté de feuilles et d'enroulements végétaux. Il ouvre par un tiroir en ceinture, un abattant découvrant quatre tiroirs et une étagère, puis par quatre tiroirs en partie inférieure. Il repose sur quatre pieds « toupie ».
Dessus marbre blanc.
Fin du XIX^e siècle.
(Marques d'usage)
H : 139 cm - L : 64 cm - P : 36 cm 250 / 350 €



287



288

- 288 GLACE de CHEMINÉE à parcloses en bois et stuc doré à riche décor de guirlandes feuillagées, coupes fleuries, draperies et cordons.
XIX^e siècle, style Louis XVI.
(Petits accidents et manques).
H : 200 cm - L : 111 cm - P : 13 cm 600 / 800 €

- 289 MOBILIER de SALON en bois au naturel mouluré et sculpté à décor de coquilles et d'enroulements comprenant quatre fauteuils et deux chaises, certains à roulettes aux pieds avant. Garnitures diverses en broderie au point ou tapisserie.
Style Louis XV.
(Marques d'usage, accidents et manques, certains dossiers et assises et à refixer). 120 / 150 €



290

- 290 MOBILIER de SALON en bois mouluré, sculpté et doré comprenant un canapé et quatre fauteuils, à décor d'enroulements de rubans, nœud et feuilles de chêne et reposant sur des pieds cylindriques cannelés et rudentés. Garnitures brodées.

Fin du XIX^e-début du XX^e siècle, style Louis XVI.

(Parties à réassembler, accidents et manques, usure aux garnitures).

Largeur de la banquette : 133 cm 200 / 300 €

- 291 LUSTRE à huit bras de lumière agrémenté d'éléments en cristal de forme balustre autour de l'axe central et de pendeloques en cristal.
XIX^e siècle.

H : 105 cm - D : 57 cm 300 / 400 €

- 292 KUNDUZ-AFGHANISTAN : TAPIS en laine à décor de güls de Boukhara sur un fond rouge cerné de bordures géométriques.

292 x 225 cm 400 / 500 €

- 293 Important LUSTRE en verre de Murano à six bras de lumière et décor d'enroulements feuillagés et pampilles.
Provenance : Veronese Paris.

H : 130 cm 400 / 600 €

- 294 ARMOIRE en bois mouluré et sculpté ouvrant par deux portes grillagées découvrant trois tiroirs en partie médiane.

Travail régional du XIX^e siècle.

(Marques d'usure).

H : 220 cm - L : 75 cm - P : 50 cm 100 / 150 €



291

- 295 GHOUM-IRAN : TAPIS en laine à décor d'un médaillon central sur fond marron parsemé de rinceaux et arbres fleuris, l'ensemble cerné d'une bordure feuillagée à fond bleu marine.
265 x 165 cm 400 / 500 €
- 296 Grande BIBLIOTHÈQUE tournante anglaise en acajou reposant sur un piétement quadripode terminé par des roulettes.
(Quelques taches et rayures).
H : 126 cm - L : 68 cm 300 / 500 €
- 297 HERIZ-IRAN : TAPIS galerie en laine à décor de cinq médaillons sur fond rouge cerné d'une bordure à motifs géométriques sur fond bleu.
345 x 97 cm 250 / 300 €
- 298 BIBLIOTHÈQUE tournante anglaise en acajou à plateau carré recouvert de cuir doré au fer et reposant sur quatre pieds griffes en croix terminés par des roulettes.
H : 78 cm - L : 51 cm - P : 51 cm
(Marques d'usage). 80 / 120 €
- 299 Petite TABLE ronde en bois et bois de placage à dessus marqueté en feuilles disposées en motif rayonnant (revernir). Elle ouvre par un tiroir en ceinture, laquelle présente un décor de marqueterie géométrique, et repose sur quatre pieds fuselés à section carrée.
Fin du XIX^e siècle, style Louis XVI.
(Restaurations, taches, accidents et manques).
H : 72,5 cm - D : 60 cm 50 / 60 €



296



300

- 300 LUSTRE à huit bras de lumière en verre en partie polychrome soufflé et travaillé à chaud à riche ornementation d'enroulements, feuilles et fleurs.
Murano. XX^e siècle.
(Quelques petits accidents et manques).
H : 82 cm - L : 72 cm 300 / 500 €
- 301 ARDEBIL-IRAN : TAPIS en laine à décor d'un semis de fleurs et feuillages inspiré d'un dessin de « MINA KHANI PERSAN » sur fond bleu marine et rouge.
320 x 250 cm 600 / 700 €
- 302 BUFFET en enfilade en chêne sculpté ouvrant par quatre tiroirs en ceinture et quatre vantaux en partie inférieure ; il repose sur quatre pieds « boule » aplatis ; anneaux de tirage et entrées de serrure en métal, avec clés.
XX^e siècle.
(Marques d'usage).
H : 90 cm - L : 228 cm - P : 52,5 cm 150 / 200 €
- 303 CONSOLE en fer forgé à décor de motifs végétaux stylisés reposant sur deux pieds cambrés réunis par une entretoise à volutes. Dessus marbre vert.
XX^e siècle.
H : 95 cm - L : 105 cm - P : 34 cm 200 / 300 €



305

- MEUBLE de rangement surélevé
(H : 155 cm - L : 108 cm - P : 50 cm)
- MEUBLE bas (H : 85 cm - L : 80,5 cm - P : 45 cm) du même genre.
- Grande TABLE de salle à manger en chêne sculpté et fer forgé à piètement se terminant par des pattes de félin, avec rallonges et suite de huit CHAISES assorties à assise en cuir rouge clouté.
H : 74 cm - L : 188 cm - P : 105 cm (table)
Travail du XX^e siècle. 300 / 500 €

309 CACHEMIRE-INDE : TAPIS en soie à décor d'un médaillon central entouré de fleurs, feuillages, oiseaux et divers animaux sur fond rose.
195 x 122 cm 200 / 300 €

310 FAUTEUIL en osier et bois à large dossier dit « Emmanuelle », reposant sur une base circulaire et à décor d'enroulements et d'entrelacs.
XX^e siècle.
(Usures, petits accidents et déformations)
H : 142 cm 100 / 120 €

304 GHOUM-IRAN : TAPIS en soie à décor central d'une rosace entourée de fleurs et feuillages sur fond caramel.
155 x 98 cm 250 / 300 €

305 Établissements GALLÉ (1904-1936) : petite DESSERTTE en bois et bois de placage à décor marqueté de bleuets, signée sur le plateau ; elle repose sur quatre pieds moulurés reliés par une tablette d'entretoise également marquetée.
XX^e siècle, style Art nouveau.
(Marques d'usage, petits accidents).
H : 75 cm - L : 57 cm - P : 33 cm 300 / 400 €

306 Établissements GALLÉ (1904-1936) : quatre TABLES gigogne en bois de placage à riche décor de fleurs et motifs végétaux. Signé.
XX^e siècle, style Art Nouveau.
(Petits accidents au placage). 500 / 700 €

307 TABRIZ-IRAN : TAPIS en laine orné d'un médaillon central et d'un décor de vases, bouquets fleuris et oiseaux, l'ensemble cerné par une large bordure florale sur fond beige.
270 x 195 cm 400 / 500 €

308 MOBILIER de salle à manger comprenant :
- BUFFET en enfilade à hauteur d'appui en chêne sculpté à décor stylisé de feuilles, coquilles et cygnes affrontés ; il ouvre par quatre tiroirs en ceinture et quatre vantaux en partie inférieure, dont les deux centraux sont recouverts de maroquin rouge avec un lion gaufré au centre entouré d'un encadrement clouté ; montants cannelés ; pieds avant en forme de patte de félin.
(Marques d'usage).
H : 117 cm - L : 220 cm - P : 54 cm



310



313

- 311 CHAISE pliante syrienne en bois naturel à riche décor sculpté de motifs végétaux et calligraphie en arabe et incrustations de nacre à décor d'étoiles.
Syrie, vers 1900.
(Quelques manques). 60 / 80 €
- 312 SERABEND-MIR-IRAN : TAPIS en laine à décor d'un fond uni orange foncé cerné de bordures à motifs géométriques sur fond beige et bleu.
240 x 240 cm 300 / 400 €
- 313 GLACE de CHEMINÉE à cadre en bois et stuc doré à décor de guirlandes fleuries, oiseaux, vase garni et feuillages.
XIX^e siècle.
(Accidents et manques).
H : 196 cm - L : 110 cm - P : 13 cm 400 / 600 €
- 314 PSYCHE en acajou et placage d'acajou à glace pivotante, plateau rond ouvrant par un tiroir en ceinture et fût en forme de colonne reposant sur trois pieds.
XIX^e siècle.
(Quelques petits accidents au placage).
H : 154 cm 100 / 150 €



315

- 315 CACHEMIRE-INDE : grand TAPIS en laine à décor sur fond rouge composé d'un semis de fleurs stylisées selon un dessin dit « herati ».
355 x 255 cm 800 / 1 000 €

- 316 Jean-François CROCHET pour TERZANI : paire d'APPLIQUES en verre et métal pétéiné modèle Phantom.
(Légères marques d'usage).
H : 33 cm 150 / 200 €

- 317 Jean RISPAL (1920- 1966)
Lampadaire zoomorphe modèle « Mante religieuse » en teck teinté, piètement tripode.
Rare modèle avec abat-jour cylindrique de la première version.
(Oxydation et légères déformations).
H : 162 cm 1 500 / 2 000 €



317



322

- 318 Afra (née en 1937) et Tobia SCARPA (né en 1935), Flos (éditeur)
Lampadaire « Papillon »
Métal peint, verre et textile jaune et blanc. Étiquette de l'éditeur vers la base.
Modèle conçu dans les années 1970-1980.
(Marques d'usure, taches, à nettoyer, fonctionnement non garanti)
H : 204 cm 300 / 500 €

- 319 Petite ÉTAGÈRE d'appoint à structure métallique bicolore et trois niveaux à vitre à pourtour effet miroir ; le tout repose sur quatre pieds de section carrée.
Travail des années 1970-1980, dans le goût de la maison Baguès.
(Marques d'usage).
H : 70 cm - L : 44 cm - P : 34 cm 60 / 80 €

- 320 Roger BAL, ébéniste à Paris : ARMOIRE en bois de placage ouvrant par deux portes et côtés à pans coupés. Elle découvre des rayonnages et deux tiroirs plaqués. Étiquette du fabricant.
Époque Art Déco.
(Insolation, marques d'usage, accidents et décollements de placage).
H : 155 cm - L : 172 cm - P : 49 cm 300 / 500 €

- 321 TAPIS à décor de cinq rangs de güls sur fond brique et bordure à motifs géométriques stylisés.
290 x 230 cm 400 / 500 €

- 322 MOBILIER de BUREAU en bois et bois de placage comprenant un bureau rectangulaire à coins arrondis à deux casiers de quatre tiroirs, un fauteuil (en l'état) et un meuble de rangement-bibliothèque formant vitrine et étagère.
Travail des années 1940.
(Marques d'usage, accrocs)
H : 80 cm - L : 180 cm - P : 85 cm pour le bureau.
H : 83,5 cm pour le fauteuil.
H : 165 cm - L : 174 cm - P : 40 cm pour la bibliothèque (une restauration importante sur le devant d'une porte).
300 / 400 €

- 323 CACHEMIRE-INDE : grand TAPIS en laine et soie à riche décor polychrome de motifs végétaux sur fond beige et bordure de couleur brique.
310 x 210 cm 150 / 200 €

- 324 MESHKINE-IRNA : TAPIS en laine à décor polychrome de motifs géométriques, volatiles et motifs végétaux stylisés sur fond beige et bordure à décor de volatiles et frises végétales.
269 x 166 cm 150 / 200 €

- 325 TAPIS d'Orient en laine à décor de poteries, entrelacs végétaux et animaux sur fond beige et bordure à décor de motifs végétaux sur fond bordeaux.
140 x 98 cm 80 / 100 €

- 326 TAPIS d'Orient en laine à décor de motifs géométriques et motifs végétaux stylisés sur fond beige et bordure moutarde.
146 x 111 cm 80 / 100 €

onditions de la vente

EXÉCUTION DE LA VENTE/GARANTIES

En cas de double enchère avérée, le lot sera remis en vente immédiatement et le public sera admis à enchérir à nouveau.

Les acquéreurs paieront en sus du prix d'adjudication les frais suivants :
- 23 % TTC + 3.6 % TTC pour les acheteurs via Interenchères.

Une fois l'adjudication prononcée, les lots seront sous la responsabilité des acquéreurs.

Une exposition préalable permettant aux amateurs de se rendre compte de l'état des objets mis en vente, il ne sera admis aucune réclamation, une fois l'adjudication prononcée.

Les dimensions inscrites au catalogue sont données à titre indicatif.

Les attributions à un artiste donné, émises dans ce catalogue, ne sont pas des données objectives et immuables :

elles reflètent notre analyse et l'opinion majoritaire chez les spécialistes au moment où le catalogue est mis sous presse. Ce consensus est susceptible d'évoluer dans le temps, en même temps que les connaissances.

Conformément aux dispositions de l'article L.321-7 du code de commerce, l'action en responsabilité à l'encontre de la SARL CORTOT ET ASSOCIÉS ou de la SELARL Hugues CORTOT se prescrit par cinq ans à compter de la vente aux enchères.

ENCHÈRES TÉLÉPHONIQUES et ORDRES d'ACHAT

Ce service est rendu par l'Étude dans les conditions suivantes :

Cette faculté sera donnée en priorité aux amateurs s'étant déplacés à l'exposition de la vente.

Les demandes de lignes téléphoniques comme les ordres d'achat devront impérativement être confirmés par écrit, au plus tard le vendredi précédant la vente, par courrier, ou e-mail. Toute demande de ligne portant sur un lot dont l'estimation basse est inférieure à 300 € ne sera pas prise en compte. Une consignation bancaire sera exigée pour tout ordre d'achat ou toute demande d'enchère par téléphone.

En aucun cas l'Étude ne pourra être tenue pour responsable d'un quelconque dysfonctionnement technique ou humain, les demandes de lignes téléphoniques et les ordres d'achat n'étant qu'une simple facilité accordée aux acquéreurs, à leurs risques et périls.

PAIEMENT

Le paiement du lot aura lieu au comptant, pour l'intégralité du prix, frais et taxes. L'adjudicataire pourra acquitter son bordereau par les moyens suivants :

- En espèces : jusqu'à 1 000 € frais et taxes compris pour les ressortissants français, jusqu'à 15 000 € frais et taxes compris pour les ressortissants étrangers particuliers sur présentation de leurs papiers d'identité.
- Virement bancaire
- Par carte bancaire : dans la limite de 5 000 € pour les paiements à distance et 10 000 € pour les paiements avec saisie du code secret. En outre, une commission de 1,50 % sera prélevée sur le bordereau d'adjudication pour les paiements hors Union Européenne.

INCIDENTS DE PAIEMENT - FICHIER DES RESTRICTIONS D'ACCÈS DES VENTES AUX ENCHÈRES (TEMIS)

Tout bordereau d'adjudication demeuré impayé auprès de la société CORTOT ET ASSOCIÉS Commissaires-Preseurs ou ayant fait l'objet d'un retard de paiement est susceptible d'inscription au Fichier des restrictions d'accès aux ventes aux enchères (« Fichier TEMIS ») mis en œuvre par la société Commissaires-Preseurs Multimédia (CPM), société anonyme à directeur, ayant son siège social sis à (75009) Paris, 37 rue de Châteaudun, immatriculée au registre du commerce et des sociétés de Paris sous le numéro 437 868 425. Le Fichier TEMIS peut être consulté par toutes les structures de vente aux enchères opérant en France abonnées à ce service. La liste des abonnés au service TEMIS est consultable sur le site www.interenchères.com, menu « Acheter aux enchères », rubrique « Les commissaires-priseurs ». L'inscription au Fichier TEMIS pourra avoir pour conséquence de limiter la capacité d'enchérir de l'enchérisseur auprès des professionnels abonnés au service TEMIS. Elle entraîne par ailleurs la suspension temporaire de l'accès au service « Live » de la plateforme www.interenchères.com gérée par CPM, conformément aux conditions générales d'utilisation de cette plateforme. Dans le cas où un enchérisseur est inscrit au Fichier TEMIS, la société CORTOT ET ASSOCIÉS Commissaires-Preseurs pourra conditionner l'accès aux

ventes aux enchères qu'elle organise à l'utilisation de moyens de paiement ou garanties spécifiques ou refuser temporairement la participation de l'enchérisseur aux ventes aux enchères pour lesquelles ces garanties ne peuvent être mises en œuvre. Les enchérisseurs souhaitant savoir s'ils font l'objet d'une inscription au Fichier TEMIS, contester leur inscription ou exercer les droits d'accès, de rectification, d'effacement, de limitation, d'opposition dont ils disposent en application de la législation applicable en matière de protection des données personnelles, peuvent adresser leurs demandes par écrit en justifiant de leur identité par la production d'une copie d'une pièce d'identité : - Pour les inscriptions réalisées par la société CORTOT ET ASSOCIÉS Commissaires-Preseurs : par écrit auprès de la société CORTOT ET ASSOCIÉS Commissaires-Preseurs, - Pour les inscriptions réalisées par d'autres professionnels abonnés : par écrit auprès de Commissaires-Preseurs Multimédia 37 rue de Châteaudun, 75009 Paris ou par e-mail contact@temis.auction. L'enchérisseur dispose également du droit de saisir la Commission nationale de l'informatique et des libertés (CNIL) [3 Place de Fontenoy - TSA 80715 - 75334 PARIS CEDEX 07, www.cnil.fr] d'une réclamation concernant son inscription au Fichier TEMIS. Pour en savoir plus sur le Fichier TEMIS, l'enchérisseur est invité à consulter nos conditions générales de ventes. LES NOTIFICATIONS IMPORTANTES RELATIVES AUX SUITES DE L'ADJUDICATION SERONT ADRESSÉES À L'ADRESSE E-MAIL ET/OU A L'ADRESSE POSTALE DÉCLARÉE PAR L'ENCHÉRISEUR AUPRÈS DE LA STRUCTURE LORS DE L'ADJUDICATION. L'ENCHÉRISEUR DOIT INFORMER LA SOCIÉTÉ CORTOT ET ASSOCIÉS COMMISSAIRES-PRISEURS DE TOUT CHANGEMENT CONCERNANT SES COORDONNÉES DE CONTACT. »

DÉLIVRANCE DES LOTS

Les enlèvements se feront sous la responsabilité des acquéreurs et en présence du personnel de l'Étude, en fin de vente, ou dans les plus brefs délais (fermeture le week-end).

Au-delà de deux mois après la vente, les lots achetés réglés ou non réglés restant à l'Étude ou dans un entrepôt de stockage de l'Étude feront l'objet d'une facturation de 3 € HT (soit 3.60 € TTC) par jour et par objet.

EXPÉDITION DES LOTS

L'Étude ne réalise pas d'envoi et décline toute responsabilité dans la livraison des lots. L'acheteur est invité à contacter tout prestataire de son choix. À titre indicatif, l'Étude tient à disposition de sa clientèle une liste de professionnels de l'expédition et du transport.

LUTTE CONTRE LE BLANCHIMENT D'ARGENT ET LE FINANCEMENT DU TERRORISME

Conformément à l'article L.561-2, 14° du code monétaire et financier, les obligations relatives à la lutte contre le blanchiment de capitaux et le financement du terrorisme sont applicables à l'Étude en sa qualité d'opérateur de ventes aux enchères publiques lorsque celle-ci procède à une transaction ou une série de transactions liées d'un montant égal ou supérieur à 10 000 €. En conséquence, l'adjudicataire ou son mandant s'engage à fournir spontanément l'ensemble des documents permettant l'établissement de son identité. Dans certains cas prévus par le Code monétaire et financier, l'Étude peut être soumise à une obligation de vigilance renforcée, l'adjudicataire ou son mandant s'engageant alors à répondre de bonne foi à toute interrogation permettant à l'établissement de se conformer à ses obligations légales.

DONNÉES PERSONNELLES

Dans le cadre de ses activités de ventes aux enchères, l'Étude est amenée à collecter des données à caractère personnel concernant le vendeur et l'acheteur, lesquels disposent dès lors d'un droit d'accès, de rectification et d'opposition sur leurs données personnelles en s'adressant directement à l'Hôtel des Ventes. Ce dernier pourra utiliser ces données à caractère personnel afin de satisfaire à ses obligations légales, et, sauf opposition des personnes concernées, aux fins d'exercice de son activité (notamment, des opérations commerciales et de marketing). Ces données pourront également être communiquées aux autorités compétentes dès lors que la réglementation l'impose.

CORTOT & ASSOCIÉS

COMMISSAIRES-PRISEURS

FORMULAIRE D'ORDRE D'ACHAT ET ENCHÈRES TÉLÉPHONIQUES VENTE DU SAMEDI 23 NOVEMBRE 2024

NOM : PRÉNOM :

ADRESSE :

CODE POSTAL : VILLE :

TÉL :

EMAIL @

Je reconnais avoir lu et accepté les conditions de vente et vous prie d'acheter les lots ci-dessous désignés aux limites indiquées (hors frais de vente). et accepte de fournir toutes les garanties demandées :

N°	DÉSIGNATION	ENCHÈRE MAXIMUM ou TÉLÉPHONE

IMPRIMERIE*
Conception et impression par Drapeau Graphic

DATE

SIGNATURE

TOUT BORDEREAU D'ADJUDICATION DEMEURÉ IMPAYÉ AUPRÈS DE LA SARL CORTOT ET ASSOCIÉS COMMISSAIRES-PRISEURS OU AYANT FAIT L'OBJET D'UN RETARD DE PAIEMENT EST SUSCEPTIBLE D'INSCRIPTION AU FICHIER TEMIS.

L'étude exécute gracieusement, sur demande, les ordres d'achat. Les lots seront adjugés au prix les plus bas permis par les autres enchères.





CORTOT & ASSOCIÉS
COMMISSAIRES-PRISEURS

44 rue de Gray – 21000 DIJON - Tél : 03 80 73 17 64 - N° d'agrément 2002-086
E-mail : vregille-cortot@dijonencheres.com