

Der Rahmen für Innovationen.



Das TITAN-Beschlagsystem:
effizient, komfortabel, zukunftsweisend.

Wenn es einen Innovationspreis für
Fensterbeschläge gäbe,
TITAN würde Gold gewinnen.



Innovation hat bei uns Tradition.



Wie man ein Fenster öffnet, kippt und schließt, weiß jeder. Dass dieser bis heute gültige Standard eine SIEGENIA Entwicklung ist, weiß dagegen kaum jemand. Sicherlich ist die Einhandbedienung nicht die aufregendste technische Innovation der Neuzeit. Aber weltbewegend kann man es schon nennen, wenn Millionen Menschen weltweit täglich ihre Fenster auf unsere Art und Weise bedienen.

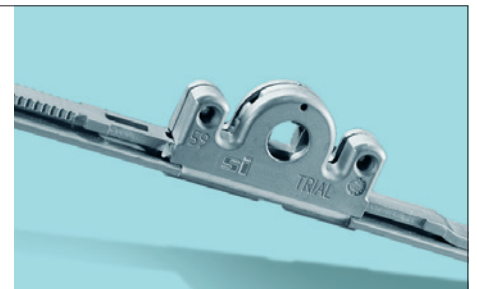
Innovation hat bei uns eben Tradition, und das schon in der vierten Generation. Sei es das Trial-Getriebe, der Flügelheber, die Nutkralle, der Komfortpilzbolzen oder das Bohren am losen Rahmenholz: Unser Ziel ist es, in enger Zusammenarbeit mit unseren Kunden marktgerechte und zukunftsfähige Produktinnovationen in den Bereichen Fenster- und Türbeschläge sowie Lüftungs- und Gebäudetechnik zu entwickeln. Getreu unserem Firmenmotto: Wir geben Fenstern und Türen Funktion, Räumen Luft und schaffen mit unseren Partnern beste Lösungen.

Um unsere Stellung als Innovationsführer der Branche zu festigen und auszubauen, investieren wir überproportional in Forschung, Entwicklung und Prozessmanagement. So kann jeder Mitarbeiter seine Qualifikation und sein Wissen optimal einbringen. Transparente Strukturen und eine lebendige Arbeitskultur schaffen die Motivation, sich den Kundenanforderungen immer wieder aufs Neue zu stellen und intelligente wie flexible Lösungen zu finden. Diese werden in aufwendigen Prüf- und Testverfahren auf Alltagstauglichkeit und Verlässlichkeit untersucht. Dabei gehen unsere Qualitätsansprüche, was Produktentwicklung und Serienfertigung betrifft, weit über die gesetzlich geforderten Richtlinien hinaus.

Das jüngste Beispiel der konsequenten Innovations- und Qualitätsführerschaft von SIEGENIA ist die TITAN-Familie, die wir Ihnen auf den folgenden Seiten vorstellen möchten. Der Erfolg der Serie mit den Linien TITAN iP und TITAN AF zeigt uns, dass es sich immer wieder lohnt, mit unseren Kunden gemeinsam neue Wege zu gehen. Gehen Sie mit!



DAS VOLL EINBOHRBARE TRIAL-GETRIEBE ALS MOTOR DES FENSTERS BIETET BIS HEUTE RATIONALISIERUNGSMÖGLICHKEITEN UND IST EIN DAUERHAFT GÜLTIGER STANDARD.



Eine perfekte Familie.



Effizient und zukunftsweisend.

Das sind die Attribute, die unsere TITAN-Familie treffend beschreiben. Das innovative Beschlagsystem überzeugt mit anspruchsvoller Optik, hoher Funktionalität und ausgereiftem Komfort. Durch die minimale Logistik und die Straffung der Arbeitsabläufe bietet TITAN Einsparpotenziale, die Ihnen als Verarbeiter klare Wettbewerbsvorteile eröffnen.

Der erste Spross der TITAN-Familie war TITAN iP. Seit der Einführung im Jahr 2004 revolutioniert er den Markt, indem er die Fertigung am Losen Stab ermöglicht. TITAN iP ist auch die perfekte Antwort auf die Automatisierungsforderungen der fensterverarbeitenden Industrie. Darüber hinaus überzeugt TITAN iP mit einer Fülle zukunftsweisender Technologien in den Bereichen Funktionalität, Sicherheit und Komfort.

Die Innovationskraft von TITAN iP war so stark, dass umgehend der Wunsch aufkam, diese Vorteile auch nutzen zu können, ohne auf die traditionelle Fertigung verzichten zu müssen. Das war die Geburtsstunde von TITAN AF. Mit dieser konsequenten Erweiterung der TITAN-Familie stehen nun alle herausragenden Produktvorteile und Komfortfeatures auch in Verbindung mit dem konventionellen Anschlag zur Verfügung: vom leichtgängigen Komfortpilzbolzen, der optimierten Kupplungsstelle über die toleranzunempfindliche Winkelbandkupplung, den neuen Rahmenteilen für barrierefreie Bodenschwellen bis zur sicheren Fehlbedienungssperre. Von der optimierten Lagerhaltung über die standardisierten Packmaße der Bauteile bis hin zur rationellen Verarbeitung. All das zeigt: Innovationen sind das Fenster zur Zukunft. Und das wird mit TITAN gebaut.





TITAN

iP

Harmonisierung von Taktzeiten durch individuelle Vormontage am Losen Stab

Individuelle Verteilung von Arbeitsprozessen auf die gesamte Fertigung

Frei skalierbarer Automatisierungsgrad bis hin zur Vollautomation

TITAN

AF

Konventionelle Anschlagtechnik

Flexible Integration in bestehende Fertigungsabläufe

Geringer Umrüstaufwand

TITAN iP. Anschlag am Lösen Stab.



Innovativ und revolutionär.

Für SIEGENIA steht der Geschäftserfolg des Fensterherstellers im Zentrum allen Handelns. Auf Basis dieser Vorgabe haben wir TITAN iP entwickelt, das weltweit erste Beschlagsystem, das die Fertigung am lösen Stab ermöglicht. Es hat die Fensterproduktion revolutioniert, weil die Montage der Beschläge nicht länger an einen festen Arbeitsplatz gebunden ist.

Mit unterschiedlichen Stab-Konzepten können einzelne Beschlagteile an jeder beliebigen Stelle der Fensterfertigung eingebaut werden: vom Zuschnitt bis zum Anschlagtisch. So lässt sich die Montage erstmals dezentralisieren, wodurch Leerzeiten an unterschiedlichen Plätzen optimal ausgenutzt werden können.

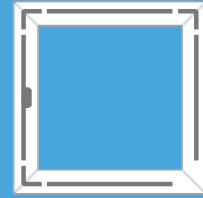
In den Arbeitsabläufen führt das zu einer Harmonisierung der Taktzeiten und steigert die Produktivität. In der Folge sinken die Kosten und es steigt die Wettbewerbsfähigkeit. Kurz: TITAN iP optimiert die Gewinnsituation.

Die Beschlagmontage kann bei TITAN iP von rein manuell über Teilautomation bis hin zur Vollautomation frei gewählt werden. TITAN iP bringt somit für alle Betriebsgrößen wirtschaftliche Vorteile. Da TITAN iP nicht an eine Maschinenteknik gebunden ist, können große Investitionen vermieden werden.

OPTIMAL FÜR RATIONALISIERUNG ALLER
BETRIEBSGRÖSSEN GEEIGNET.



TITAN AF. Konventionelle Anschlagtechnik.



So innovativ kann traditionell sein.

TITAN AF ermöglicht es allen Herstellern, die weiter mit der herkömmlichen Beschlagmontage arbeiten wollen, alle Vorteile der TITAN-Serie zu nutzen. Diese liegen im gesteigerten Komfort für die Endanwender wie in der Verarbeitung und in der Logistik.

Der einzigartige Komfortpilzbolzen gleicht automatisch fertigungsbedingte Toleranzen aus, sorgt für leichtgängige Verriegelung und verschleißt das Fenster nahezu verschleißfrei. Eine Qualität, die dauerhafte Funktion und höchste Langlebigkeit gewährleistet. Auch die Schließbleche setzen Zeichen in Optik und Funktion.

Die Montage ist durch die zum Patent angemeldete Klickkuppelstelle denkbar schnell und einfach. Das clevere System ermöglicht es außerdem, dass sich Fenster aller Größen mit wenigen zusätzlichen Bauteilen von der Grundsicherheit bis zu RC2 aufrüsten lassen.

Ob iP oder AF: TITAN wird auch in Ihrem Lager kräftig aufräumen und Platz schaffen für weitere Rationalisierungseffekte. Aus den neuen Kartonagen kann man auch im gestapelten Zustand Teile entnehmen und die arbeitsaufwendige Rückführung von Leergut entfällt durch das clevere Entsorgungssystem.

KONVENTIONELLE ANSCHLAGTECHNIK
MIT ALLEN BEKANNTEN INNOVATIVEN
VORTEILEN.



Weil Komfortpilzbolzen etwas
sperrig klingt, sagen Sie einfach:
„Ja, ich will.“



Komfortpilzbolzen mit integrierter Höhenverstellung



Kleines Detail, große Wirkung.

Dass auch im Kleinen große Fortschritte erzielt werden können, zeigt der Komfortpilzbolzen der TITAN-Familie. Er vereint auf winzigem Raum riesige Vorteile für Verarbeiter wie für Endanwender:

- sorgt für eine einfache und absolut exakte Montage durch die stufenlose Höhenverstellung. Diese gleicht Falzlufttoleranzen selbsttätig aus und verringert so beträchtlich den Einstellaufwand in der Fertigung und bei der Montage vor Ort
- automatische Anpassung bei veränderten Rahmenbedingungen, z.B. Temperaturschwankungen
- garantiert ein jederzeit optimal eingestelltes und langlebiges Schließsystem
- verhindert zeit- und kostenintensive Reklamationen
- die Andruckverstellung des Komfortpilzbolzens trägt zusätzlich zur individuellen Anpassung an Toleranzen bei
- Einsatz auch im PORTAL- und KFV-Bereich



Systemvarianten Grundsicherheit bis RC2

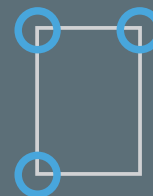


Neue Potenziale sowohl in der Verarbeitung als auch in der Logistik eröffnet das clevere Systemkonzept der TITAN-Familie:

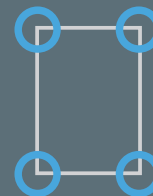
- effektiver Systemaufbau bei generellem Einsatz des Komfortpilzbolzens als Verschlussbolzen
- nur wenige Verlängerungsbauteile sind nötig, um aus einem Grundsicherheitsfenster jedes beliebige RC1- oder RC2-Fenster zu bauen; diese Bauteile müssen nicht mehr abgelängt werden
- geringe Anzahl der Bauteile sorgt für geringere Lagerhaltungskosten
- mit unseren Kunden entwickeln wir auch Lösungen über RC2 hinaus



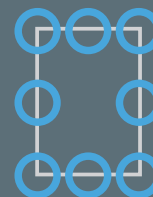
1 Punkt
Grundsicherheit



3 Punkt
Grundsicherheit



RC1



RC2



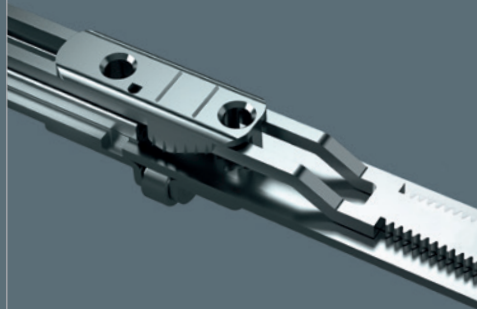
Designrahmenteile



Mit einer Rahmenteilgeneration, die optimal auf die Komfortpilzbolzen abgestimmt ist, setzt die TITAN-Familie neue Maßstäbe in puncto Sicherheit und Verschleißarmut:

- herausragendes Merkmal ist die hochfeste Materialkombination aus Kunststoff und Stahl, die eine bisher unerreichte Verschleißarmut gewährleistet
- effektive Fertigungsprozesse durch optionales Kippriegellager mit identischen Bauteillängen und Schraubpositionen wie die Schließbleche
- geringe Bauteilzahl: rechts und links verwendbares Kippriegellager mit integriertem Flügelheberauflauf, Standard- und Sicherheitsschließblech, verdeckter Mittelverschluss
- optimal auch bei vollautomatischer Rahmenteilmontage am Losen Stab
- rationelle Aufrüstung bis RC2 durch einfache Lehrentechnik/Programmierung und einheitliche Schließblechsitze auch bei Stulpelementen und höheren Sicherheitsstufen
- attraktive Optik von Standard- und Sicherheitsschließblech
- individuelles Kundenlogo möglich

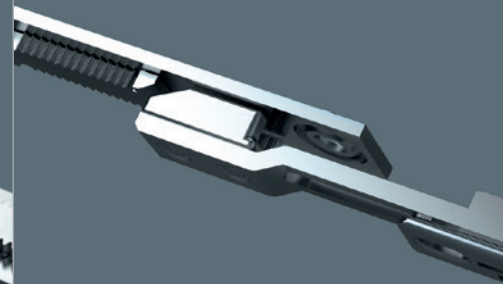
Klemmung aller Beschlagteile



Ob TITAN iP oder TITAN AF – die ganze Familie ist automatisch verschraubbar:

- zuverlässige Klemmung aller Beschlag-elemente
- optimal für manuellen, teil- und voll-automatischen Anschlag
- rationelle Montage
- dauerhaft fester Sitz der Beschlagteile
- Schraubenführung bis zum Nutgrund
- toleranzunempfindliche Klemmung

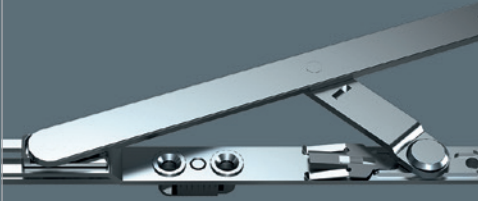
Klickkuppelstelle



Durch die generelle Verkettung der Bauteile kommt lediglich eine Schraube pro Kuppelstelle zum Einsatz. In Verbindung mit optimierten Schraubenführungs-kralen, hochpräziser Feinverzahnung und Fügenschrägen bietet die Kuppelstelle folgende Vorteile:

- einfaches und sicheres Fügen der Bauteile
- reduzierte Anschlag- und Montagezeiten
- RC1- und RC2-Ausführung ohne zusätzlichen Ablängvorgang
- modularer Aufbau, einfaches Aufrüsten, gleiche Bauteile

Schere



Egal ob Fenster oder Fenstertür, die Schere macht das Schließen und Kippen einfacher und komfortabler denn je:

- größere Toleranzen durch geringere Scherenpaketdicke
- großer Scherenvoranzug für leichtgängiges, müheloses Schließen auch sehr breiter Flügel
- sanftes Gleiten in die Kippstellung durch Bremsbuchse
- integrierte Zuschlagsicherung in der Kippstellung, die zugleich Anschlagdämpfung ist
- Schaltsperre in Kippstellung verhindert Fehlbedienung des Flügels
- hohe Tragfähigkeit bei minimalem Verschleiß und verbesserter Bedienkomfort durch serienmäßig eingebaute Kunststoffgleiter

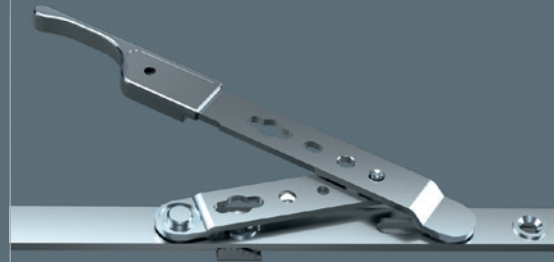
Fehlbedienungssperre



Fehlbedienung des Flügels ein für alle Mal vermeiden – mit den Varianten der Fehlbedienungssperre für alle Fenstergrößen und -formen:

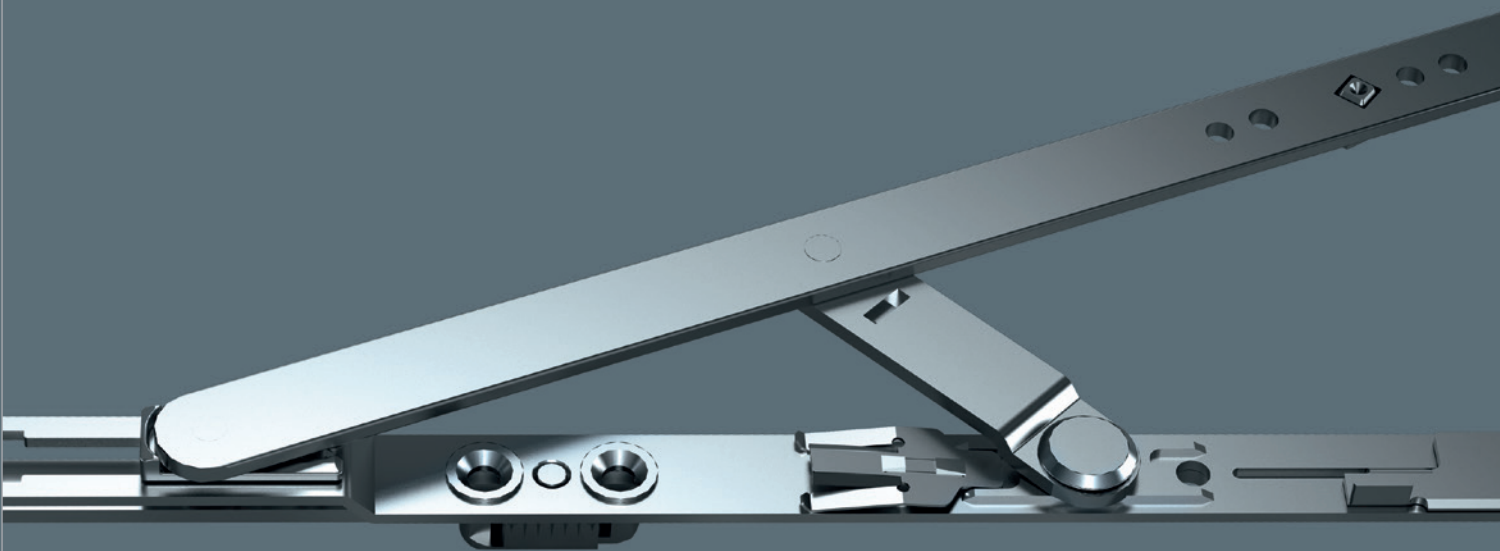
- kein Werkzeug erforderlich
- hohe Funktionssicherheit
- Dreh- und Kippstellung werden abgesichert
- direkte Wirkung
- auch zur Nachrüstung bereits eingebauter Fenster geeignet
- volle Funktionsfähigkeit in einem großen Falzluftbereich

Stulpflügelgetriebe

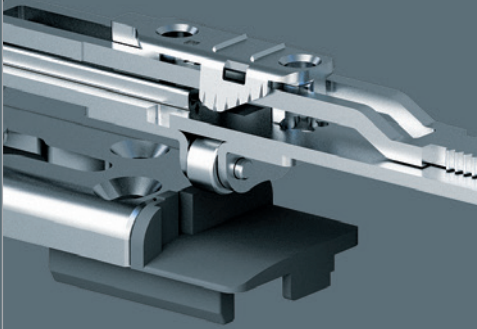


Das Stulpgetriebe setzt Standards in Sicherheit und Komfort:

- integrierter Verschiebeschutz durch Blockierbleche an den Stulpflügelgetrieben verhindert ein Öffnen des Falzhebels durch Einbrecher bereits ab Grundsicherheit
- formschöne, funktionale und aufsteckbare Hebelverlängerung gewährleistet mühelose Bedienbarkeit auch bei großen Flügeln und hoher Einbruchhemmung
- gleiche Schaltrichtung von Erst- und Zweitflügel sorgt für identische Rastermaße und Schließblechpositionen



Flügelheber



Der Flügelheber ist nicht nur ein Detail des Bedienkomforts, er unterstützt auch die dauerhafte Funktionssicherheit:

- einsetzbar auch beim Stulpflügel
- garantiert leichtes Schließen auch nach Jahren des Gebrauchs
- sanfter Einlauf
- Integration in alle erdenklichen Fenster z.B. auch Rundbogen- oder Schrägfenster
- durch Anbringung unten ist die Wirkung auch in der Kippstellung gewährleistet

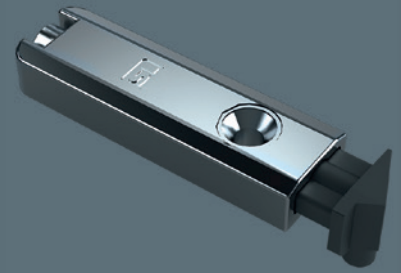
Winkelband



Die Montage des Winkelbandes erfolgt durch einfaches Einrasten in die Aufnahme am Scherenarm und ermöglicht eine problemlose Drehung in die benötigte Anschlagrichtung:

- kein Werkzeug erforderlich
- dauerhaft sichere Verbindung
- komfortable Winkelbandkupplung sorgt für einen rationellen, zeitsparenden Anschlagvorgang
- optimal für die Logistik durch rechts und links verwendbare, kompakte Bauteile
- integrierte Drehhemmung verhindert das Zufallen des Flügels aus der Drehstellung, z.B. bei Zugluft

Türschnäpper



Beim Schließen einer Tür wird der Flügel in den Türschnäpper gezogen und so in der geschlossenen Stellung gehalten:

- bereits der Standardtürschnäpper besitzt ein besonders verschleißarmes Raststück mit einer optimierten Einlaufkurve sowie einstellbarer Rastkraft
- die Türschnäpper der Komfortvariante verfügen über eine Freischaltfunktion in der Kippstellung
- Standardschließblech als Rahmenteil, optimal zur Reduzierung von Montagezeit sowie Lagerbestand

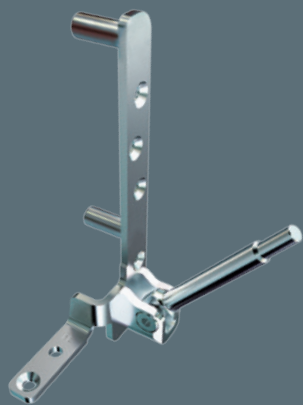


Multifunktionsecke

Fünf Funktionen:

- Eckumlenkung
- Kippverriegelung
- Verschluss (Grundsicherheit)
- Flügelheber
- Fehlbedienungssperre

Aufliegende Bandseite TITAN heavy duty

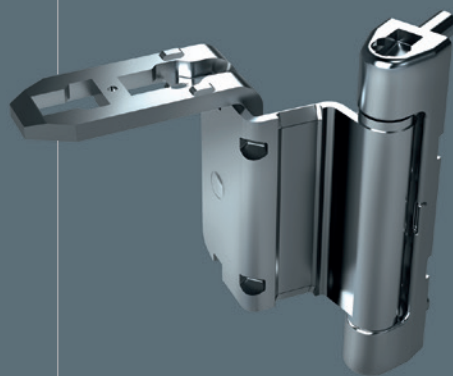


Mit der neuen aufliegenden Bandseite TITAN heavy duty werden schwere Flügel leicht bewegt. Sie zeichnet sich durch hohe Sicherheit auch bei schweren Fenserelementen und ein formschönes Design aus:

- Leichtgängiges Öffnen von Drehkipplügeln bis 200 kg und Drehflügeln bis 300 kg
- Verschleißbeständigkeit durch eine optimale Kombination aus Stahl und Druckguss und einer speziellen Oberflächenbehandlung
- Einfaches Einhängen des Flügels durch Ecklagerbolzen mit Drehhemmung
- Einschieben des Scherenlagerbolzens in jeder Flügelstellung möglich
- Einfache Höhen- und Seitenverstellung selbst bei hohen Flügelgewichten



Aufliegende Bandseiten TITAN KF und TITAN Holz



Die aufliegenden Bandseiten TITAN für Holz- und Kunststoffenster bestehen durch einzigartiges Design, hohe Sicherheit und viele Vorteile in der Verarbeitung:

- hervorragendes, schlankes Design
- oben und unten überschlagbündig
- alle Schrauben werden durch die Bänder verdeckt
- Einstiegsschutz in Kippstellung
- kunststoffgelagert und damit verschleißarm
- integrierte Drehhemmung über Polygonbolzen
- Einhängen in jeder Öffnungsstellung möglich durch Scherenlagerbolzen in Polygonform
- Kappen und Beschichtung möglich



Bandseite TITAN KF:

- einsetzbar bis 100 kg bzw. 130 kg bei identischem Blendrahmenfreimaß
- Einbohrband optional mit Andruckverstellung
- Dichtungsfase und -sicke im Winkelband
- bohr- und schraubsymmetrisch
- Bohren am Losen Stab möglich

Bandseite TITAN Holz:

- einsetzbar bis 150 kg bei identischem Blendrahmenfreimaß
- Doppeltopf bei Holzsystemen mit 30 mm Durchmesser zur Verringerung der Wärmebrücke
- fräs- und bohrs symmetrisch
- Bohren/Fräsen am Losen Stab möglich



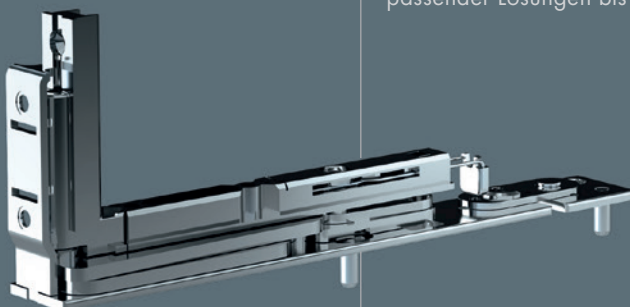
Verdeckt liegende Bandseite TITAN VV 18-29



Schlicht, ästhetisch, montagefreundlich:
Diese Bandseite mit ihren völlig verdeckt liegenden Drehpunkten trägt dem Trend zu optisch anspruchsvollen architektonischen Konzepten mit schmalen Ansichtsbreiten und hohem Lichteinfall Rechnung. Außerdem bringt das hocheffektive Montageprinzip spürbare Zeit- und Kostenvorteile:



- rationell in Verarbeitung und Montage durch Reduzierung auf lediglich vier Bauteile
- das Montageprinzip vor Ort erlaubt das problemlose Einhängen des Flügels durch nur eine Person
- Aufnahme und Ausgleich von Toleranzen durch schlankes, cleveres Scherenpaket
- gut zugängliche 3D-verstellbare Lagerstellen
- verdeckt liegende Technik der Bandseite erlaubt vollständigen Verzicht auf Abdeckkappen
- ein Einsatz ist selbst bei 18 mm Eurofalz möglich
- ideal sowohl für den Objekt- als auch für den Wohngebäudebau
- überzeugt durch hohe Tragfähigkeit bis 150 kg, Bedienkomfort und Langlebigkeit
- Einbruchssicherheit durch eine Vielzahl passender Lösungen bis zur RC2





Einfach, sicher, smart.



Ganz sicher alles im Griff: Mit iWindow zur All-in-one-Fernbedienung.

Schützen Sie Ihr Eigentum mit iWindow, dem sicheren und benutzerfreundlichen Kontrollsystem für Ihre Fenster. Noch offen, gekippt oder bereits sicher verschlossen? Um dies jederzeit und zuverlässig zu wissen, genügt mit iWindow ein einziger Blick – auf Ihr Smartphone. Ob beim Zu-Bett-Gehen, beim Verlassen Ihres Hauses oder auch unterwegs: Das intelligente System bietet Ihnen einfach und effektiv die volle Sicherheitskontrolle über Ihre Fenster.



FENSTERÜBERWACHUNG



LICHT



IP-CAM



MULTIMEDIA



iWindow erhöht nicht nur die Sicherheit. Mit der vielseitigen Software und multifunktionalen App ist effektive Fensterkontrolle erst der Anfang!

Entdecken Sie die bislang einzigartige Freiheit, mit iWindow Ihre gesamte technische Gerätelandschaft in ein mobiles Steuerungs- und Überwachungssystem zu verwandeln – und zwar herstellerübergreifend!

Schließen Sie dazu einfach den Gateway an und starten Sie den Creator. Schon lassen sich zahlreiche Einzelgeräte „einlesen“ und zu einem komfortablen „Connected Home“ vernetzen. Und dieses intelligente Netzwerk kontrollieren und steuern Sie mit einer einzigen App. Immer und überall – ganz einfach über Ihr Smartphone, Smartpad oder Tablet. Gestalten Sie dazu im Handumdrehen Ihre individuelle All-in-one-Bedienung und beenden Sie ein für alle Mal das tägliche Fernbedienungschaos.

Ein rundum offenes System.

Der besondere Clou: das benutzerfreundliche Baukastenprinzip. iWindow ist jederzeit erweiterbar durch zusätzliche, modernste Technik – aber integriert auch die bereits vorhandenen, konventionellen Geräte, die auf Infrarot oder Funk basieren. Selbstverständlich kann man mit iWindow auch auf elektronische Mehrfachverriegelungen zurückgreifen oder Fenster mit motorischen Antrieben öffnen und schließen. Von digitalen Medien und Unterhaltungselektronik über Haus- und Sicherheitstechnik bis hin zu IP-Cams und Beleuchtungen: Mit iWindow verbinden Sie alles zu einem System.

Prävention, die sich bezahlt macht.

Was nützen modernste Sicherheitsbeschläge, wenn Fenster häufig schlichtweg „vergessen“ werden und unbemerkt gekippt oder gar offen stehen? Gerade auf dieser persönlichen Unachtsamkeit beruhen mehr als 15 % aller Einbrüche durch Fenster, Balkon- und Terrassentüren*. Einbrüche, die vermeidbar sind mit einer bequemen, aber konsequenten Zustandsüberwachung.

Automatisch mehr Sicherheit.

Bei zuverlässiger Fensterüberwachung und Sicherheitsbeschlägen ist Einbruch fast ausgeschlossen. Schon der bloße Versuch wird frühzeitig erkannt und die tatsächliche Gefährdungslage über Bewegungsmelder sowie Netzwerkkameras einfach kontrollierbar.

Dabei ist das System durch den konsequenten Verzicht auf eine Außensirene in ständiger Alarmbereitschaft. Diese lückenlose Überwachung ist selbst bei gleichzeitiger Anwesenheit der Bewohner kein Problem.

* Polizeipräsidium Köln, „Kölner Studie“ 2006

Wann immer Sie uns brauchen:
wir sind für Sie da.



Partnerschaft, die Mehrwert schafft.

SIEGENIA möchte mit seinen Kunden keine kurzfristigen Lieferverträge, sondern langfristige Partnerschaften schließen. Unter einer Partnerschaft verstehen wir eine lebendige Beziehung, die vom offenen Austausch von Fragen und Wünschen lebt. Unter einer erfolgreichen Partnerschaft verstehen wir die Basis, auf der man gemeinsam zukunftsfähige Lösungen schaffen und Probleme beheben kann. Dafür stellen wir unsere Kompetenz, Erfahrung und Ressourcen zur Verfügung.

Dass wir davon nicht nur eine Menge, sondern auch in geprüfter Qualität haben, dokumentieren die Auszeichnungen, die wir dafür erhalten haben. Zum Beispiel die Auszeichnung für Spitzenleistung im Wettbewerb der Ludwig-Erhard-Stiftung, den Preis als bester Arbeitgeber des Great-Place-to-Work-Instituts, den Business-Process-Management-Award und den Preis als beste Fabrik der Wirtschaftswoche. Und Prüfinstitute finden, dass wir über den besten Fensterprüfstand der Branche verfügen.

Wir arbeiten konsequent kundenorientiert und bieten bedarfsgerechte Leistungen. Diese reichen von produktspezifischen Lösungen bis zu betriebswirtschaftlichen Werkzeugen. Dabei unterscheiden wir Serviceleistungen und Dienstleistungen, bei denen gemeinsam mit den Kunden individuelle Lösungen prozessübergreifend entwickelt werden. Ein paar Beispiele wollen wir Ihnen kurz vorstellen.

Unsere Serviceleistungen.

Wir unterstützen Sie bei der Optimierung der Fertigung. Produktschulungen erweitern die Fachkompetenz Ihrer Belegschaft. Unser Prüfzentrum steht Ihnen für Fensterprüfungen jederzeit offen. Und natürlich sind wir immer für Sie da, wenn Sie einmal wieder erwarten ein Problem mit einem unserer Produkte haben sollten.

Unsere Dienstleistungen.

Die Dienstleistungen, die wir unseren Kunden anbieten, richten sich ganz und gar nach deren Anforderungen und Wünschen. Hierfür bieten wir unsere Fachkompetenz und die Weitergabe unserer Erfahrungen. Gemeinsam erstellen wir eine Bedarfsanalyse. Darauf basierend entwickeln wir individuelle Lösungen, die zur kontinuierlichen Verbesserung von Produkten und Prozessen führen.

Wir bieten eine Produktionsoptimierung, die über die „normale“ Beratung im Rahmen einer Umstellung weit hinausgeht. Unsere Wertstromanalyse kann Verschwendung aufdecken. Dabei wird die Fensterfertigung von der Lagerhaltung über die verschiedenen Produktionsstufen hinweg bis hin zum fertigen Produkt unter Einbeziehung aller am Prozess beteiligten Maschinen, Lieferanten, Personen und Rohstoffe verfolgt. Und in unserer Managementschulung speisen wir Ihre Mitarbeiter nicht mit dem üblichen „Consulting-Brei“ ab, sondern füttern sie mit branchenspezifischem Insiderwissen.

Glasklare Kriterien für Fensterbeschläge.

Das vom Rosenheimer Institut für Fenster-technik (ift) entwickelte Zertifizierungsprogramm QM 328 ist die derzeit mit Abstand härteste Teststrecke für Dreh- und Drehkippbeschläge. So werden die Beschläge neben dem Dauerfunktionstest mit 25.000 Drehzyklen auch weiterführenden Prüfungen unterzogen, z.B. mit Zusatzlast oder gegen ein Falzhindernis. Zusätzlich fordert das Rosenheimer Institut im Rahmen seiner Zertifizierung ein umfassendes Qualitäts-Audit des Beschlagherstellers, die permanente Eigenüberwachung durch eine definierte werkseigene Produktionskontrolle sowie die turnusgemäße Fremdüberwachung durch eine unabhängige Prüfstelle.

ift-Q-Zert für SIEGENIA.

Um die neue Zertifizierung zu erhalten, haben wir alle Rahmenwerkstoffe in den vom ift vorgeschriebenen Prüfserien testen lassen. Das Ergebnis: Als weltweit erster Beschlaghersteller darf SIEGENIA das ift-Q-Zert-Zeichen tragen.

Das sichert unseren Kunden nicht nur eine gleichbleibend hohe Produktqualität, sondern auch die in den Regeln der Zertifizierung verankerte Austauschbarkeit der geprüften Beschläge. Sie führt zu erheblichen Zeiteinsparungen und ermöglicht Fensterverarbeitern einen schnelleren und kostengünstigeren Wechsel auf innovative Neuentwicklungen.

> DAS VOM ROSENHEIMER INSTITUT FÜR FENSTER-TECHNIK VERGEBENE PRÜFSIEGEL GARANTIERT GLEICHBLEIBEND HOHE PRODUKTQUALITÄT DER GEPRÜFTEN BESCHLÄGE.



Darf es etwas mehr sein? Individuelle Kundenlösungen.

Mit der TITAN-Familie hat SIEGENIA die flexibelste Beschlagserie geschaffen, die es je gab.

Das belegen nicht nur die vielen Optionen und Features, die wir Ihnen schon vorgestellt haben. Das zeigen auch die individuellen Lösungen, die wir gemeinsam mit unseren Kunden für ganz spezifische Herausforderungen exklusiv entwickelt haben.

Lösung 1

TITAN hält dicht.

TITAN AF erfüllt die Anforderungen an hochwasserdichte Fenster (HWD). Ziel des Kunden war es, die HWD-Norm, nach der ein Fenster 24 Stunden gegen 0,5 m stehendes Wasser dicht sein muss, auf 0,8 m zu steigern. Und das ohne die bei HWD-Fenstern bisher übliche fest versiegelte Vorsatzscheibe.

Lösung 2

Stark und unsichtbar.

Ebenso einzigartig wie innovativ ist auch der neue Sicherheitsschieber. Mit seinem gegenläufigen Verriegelungssystem, bei dem Pilzkopfszapfen und „Schieber“ beidseitig in das gleiche Schließblech eingreifen, ist ein Verschieben des Flügels gegenüber dem Blendrahmen unmöglich. Dieses Bauteil aus einer hochfesten Sonderlegierung führt zu einem hohen Einbruchschutz. Es ist ober- und unterseitig einsetzbar und mit Standard-schließblechen kombinierbar.

Diese Lösung bietet unseren Kunden gute Argumentationshilfen für den Endanwender.

Lösung 3

Besser lüften.

Der Flügelfeststeller ist ein weiteres Beispiel einer auf Kundenwunsch hin entwickelten Zusatzlösung. Das Problem: Stoßlüften mit weit geöffneten Fensterflügeln ist aus ökologischer und ökonomischer Sicht viel effektiver als stundenlanges Kipplüften. Allerdings schlagen schon bei leichtem Wind und Durchzug die Fensterflügel zu. Dies verhindert nun der Flügelfeststeller. Ohne Begrenzung der Drehöffnung rastet der Flügel ein und wieder aus. Er ist überall auch bei Wettbewerbsbeschlägen nachrüstbar, das Flügelteil ist selbstlehrend und klemmbar.

Lösung 4

So sicher wie ein Safe.

Für einen anderen Kunden produzieren wir das verdeckt liegende patentierte Tresorband®, das einer enormen Belastung standhält. Das macht das Fenster auf sehr lange Zeit haltbar und gibt Einbrechern keine Chance.

Die Qualität steckt im Detail.

Si-line

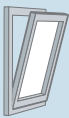


GLOBE



Qualität, die man sofort begreift – das kennzeichnet die Hebel der Serie GLOBE und BASIC sowie der bewährten Si-line. Eine Qualität, die sich aus der idealen Kombination von Ästhetik, Ergonomie, Funktionalität und Material ergibt. Darüber hinaus überzeugt unser Hebelprogramm durch lange Funktionssicherheit und optionale Farbauswahl aus einer entsprechenden Palette:

- innovatives Design für moderne Architektur
- Verriegelung per Druckzylinder, Secustik oder Druckknopfhebel möglich
- TBT-Hebel gegen unbefugtes Drehöffnen
- Spaltlüftung mit zusätzlicher 45°-Rasterung



Wir sparen nicht an Details, damit Ihre Kunden Energie sparen können. Zum Beispiel mit der Sommer-/Winterlüftung durch die Energiesparschere. Die geringe Öffnungsweite des Flügels sorgt in der Winterlüftungsstellung für eine Reduzierung der Energiekosten.

Die Nachrüstung an bereits eingebauten Fenstern mit SIEGENIA Fensterbeschlägen ist ohne großen Aufwand möglich.

Die Vorteile im Überblick:

- Sommerlüftung:
für normale Kippöffnungsstellung
- Winterlüftung:
für ca. 40 mm Kippöffnungsstellung
- Aktivierung der Winterlüftung durch einfachen Handgriff ohne Werkzeug
- einfache Nachrüstung
- integrierte Zuschlagsicherung

So viel Komfort kommt nur bei SIEGENIA vor.



DRIVE

DRIVE axxent DK.

Der vollkommen verdeckt liegende Kettenantrieb unserer Produktgruppe DRIVE bringt mühelos Bewegung auch in schwer erreichbare Fenster. Der DRIVE axxent DK mit Verriegelungsfunktion steht bei Dreh-Kipp-Fenstern aus Holz, Kunststoff oder Aluminium für höchsten Wohnkomfort, beste Verarbeitung und einen hohen optischen Anspruch.



AERO

AEROMAT midi.

Der clevere Passivlüfter mit der doppelten Verschlussmechanik überzeugt durch die Volumenstrombegrenzung und das in den Wetterschutz integrierte Insektenschutzgitter. Dank der natürlichen Druckdifferenz und der wirksamen Schalldämmung ermöglicht er einen nutzerunabhängigen Luftwechsel, der auch gehobenen Komfortansprüchen gerecht wird.



PORTAL

PORTAL ES – ECO SLIDE.

Die komplette Neuentwicklung aus der Produktgruppe PORTAL kombiniert die einfache Bedienung von Hebe-Schiebe-Systemen mit der hohen Dichtigkeit von Parallel-Schiebe-Kipp-Systemen. Die konstruktiven Voraussetzungen dazu schafft die Kombination aus ununterbrochener, umlaufender Dichtung und speziellem Laufwagen mit innovativen Führungs- und Verschlusselementen.

SIEGENIA[®]
SOLUTIONS INSIDE

Hauptsitz:
Industriestraße 1-3
57234 Wilnsdorf
DEUTSCHLAND

Telefon: +49 271 3931-0
Telefax: +49 271 3931-333
info@siegenia.com
www.siegenia.com



Unsere internationalen Anschriften
finden Sie unter: www.siegenia.com

SIEGENIA weltweit:

Benelux Telefon: +32 9 2811312
China Telefon: +86 316 5998198
Deutschland Telefon: +49 271 39310
Frankreich Telefon: +33 3 89618131
Großbritannien Telefon: +44 2476 622000
Italien Telefon: +39 02 9353601
Österreich Telefon: +43 6225 8301

Polen Telefon: +48 77 4477700
Russland Telefon: +7 495 7211762
Schweiz Telefon: +41 33 3461010
Südkorea Telefon: +82 31 7985590
Türkei Telefon: +90 216 5934151
Ukraine Telefon: +380 44 4637979
Ungarn Telefon: +36 76 500810
Weißrussland Telefon: +375 17 3121168

Sprechen Sie mit Ihrem Fachbetrieb: